

# Dell Inspiron 11

## Lastniški priročnik

**Model računalnika: Inspiron 3137**  
**Regulativni model: P19T**  
**Regulativni tip: P19T001**



# Opombe in opozorila



**OPOMBA:** OPOMBA označuje pomembne informacije, ki vam pomagajo bolje izkoristiti računalnik.



**POZOR:** POZOR označuje možnost poškodb strojne opreme ali izgube podatkov, če ne upoštevate navodil.



**OPOZORILO:** OPOZORILO označuje možnost poškodb lastnine, telesnih poškodb ali smrti.

---

© 2013 Dell Inc.

Blagovne znamke, uporabljene v tem dokumentu: Dell™, logotip DELL in Inspiron™ so blagovne znamke družbe Dell Inc.; Microsoft® in Windows® sta ali blagovni znamki ali zaščiteni blagovni znamki družbe Microsoft Corporation v Združenih državah in/ali drugih državah.

# Vsebina

<b>Pred posegi v računalnik</b> . . . . .	<b>7</b>
Preden zaènete. . . . .	7
Priporoèena orodja . . . . .	7
Varnostni ukrepi. . . . .	8
<b>Ko konèate z delom znotraj računalnika.</b> . . . . .	<b>9</b>
<b>Odstranitev pokrova osnovne plošèe</b> . . . . .	<b>10</b>
Postopek . . . . .	10
<b>Ponovna namestitev pokrova osnovne plošèe</b> . . . . .	<b>11</b>
Postopek . . . . .	11
<b>Odstranjevanje baterije</b> . . . . .	<b>12</b>
Pred postopkom . . . . .	12
Postopek . . . . .	12
<b>Ponovna namestitev baterije</b> . . . . .	<b>13</b>
Postopek . . . . .	13
Po postopku . . . . .	13
<b>Odstranjevanje pomnilniškega modula</b> . . . . .	<b>14</b>
Pred postopkom . . . . .	14
Postopek . . . . .	14
<b>Ponovna namestitev pomnilniških modulov</b> . . . . .	<b>16</b>
Postopek . . . . .	16
Po postopku . . . . .	16
<b>Odstranitev trdega diska</b> . . . . .	<b>17</b>
Pred postopkom . . . . .	17
Postopek . . . . .	18

<b>Ponovna namestitvev trdega diska . . . . .</b>	<b>20</b>
Postopek . . . . .	20
Po postopku . . . . .	20
<b>Odstranjevanje brezžične kartice . . . . .</b>	<b>21</b>
Pred postopkom . . . . .	21
Postopek . . . . .	21
<b>Ponovna namestitvev brezžične kartice . . . . .</b>	<b>22</b>
Postopek . . . . .	22
Po postopku . . . . .	22
<b>Odstranjevanje zvočnikov . . . . .</b>	<b>23</b>
Pred postopkom . . . . .	23
Postopek . . . . .	23
<b>Ponovna namestitvev zvočnikov . . . . .</b>	<b>24</b>
Postopek . . . . .	24
Po postopku . . . . .	24
<b>Odstranjevanje gumbne baterije . . . . .</b>	<b>25</b>
Pred postopkom . . . . .	25
Postopek . . . . .	25
<b>Ponovna namestitvev gumbne baterije . . . . .</b>	<b>26</b>
Postopek . . . . .	26
Po postopku . . . . .	26
<b>Odstranjevanje plošče V/I . . . . .</b>	<b>27</b>
Pred postopkom . . . . .	27
Postopek . . . . .	27
<b>Ponovno namešèanje plošče V/I . . . . .</b>	<b>28</b>
Postopek . . . . .	28
Po postopku . . . . .	28
<b>Odstranjevanje ventilatorja . . . . .</b>	<b>29</b>
Pred postopkom . . . . .	29
Postopek . . . . .	29

<b>Ponovna namestitev ventilatorja</b> . . . . .	<b>30</b>
Postopek . . . . .	30
Po postopku . . . . .	30
<b>Odstranjevanje hladilnika</b> . . . . .	<b>31</b>
Pred postopkom . . . . .	31
Postopek . . . . .	31
<b>Ponovna namestitev hladilnika</b> . . . . .	<b>32</b>
Postopek . . . . .	32
Po postopku . . . . .	32
<b>Odstranjevanje vrat za napajalnik</b> . . . . .	<b>33</b>
Pred postopkom . . . . .	33
Postopek . . . . .	33
<b>Ponovna namestitev vrat za napajalnik</b> . . . . .	<b>34</b>
Postopek . . . . .	34
Po postopku . . . . .	34
<b>Odstranjevanje matiène plošèe</b> . . . . .	<b>35</b>
Pred postopkom . . . . .	35
Postopek . . . . .	36
<b>Ponovna namestitev matiène plošèe</b> . . . . .	<b>39</b>
Postopek . . . . .	39
Po postopku . . . . .	39
Vnos servisne številke v BIOS . . . . .	39
<b>Odstranjevanje sklopa zaslona</b> . . . . .	<b>40</b>
Pred postopkom . . . . .	40
Postopek . . . . .	40
<b>Ponovna namestitev sklopa zaslona</b> . . . . .	<b>42</b>
Postopek . . . . .	42
Po postopku . . . . .	42
<b>Odstranitev naslona za dlani</b> . . . . .	<b>43</b>
Pred postopkom . . . . .	43
Postopek . . . . .	44

<b>Ponovna namestitvev naslona za dlani. . . . .</b>	<b>48</b>
Postopek . . . . .	48
Po postopku . . . . .	48
<b>Posodobitev BIOS-a . . . . .</b>	<b>49</b>

# Pred posegi v raèunalnik


---

## Preden zaènete

 **POZOR:** Preden izklopite raèunalnik, shranite in zaprite vse odprte datoteke ter zaprite vse odprte programe, da prepreèite izgubo podatkov.

- 1 Shranite in zaprite vse odprte datoteke, zaprite vse delujoèe programe in ugasnite raèunalnik.

Microsoft Windows 8: Kazalec pomaknite v spodnji/zgornji desni kot zaslona, da odprete vrstico s èarobnimi gumbi, in kliknite **Nastavitve** → **Napajanje** → **Zaustavitev**.

 **OPOMBA:** Èe uporabljate drug operacijski sistem, navodila za zaustavitev sistema poišèite v dokumentaciji za ta operacijski sistem.

- 2 Ko se raèunalnik ugasne, ga izkljuèite iz elektriène vtienice.
- 3 Izkljuèite vse kable — kot sta napajalni kabel in kabel USB — iz raèunalnika.
- 4 Odklopite zunanje naprave, vkljuèno s pomnilniškimi karticami, ki so prikljuèene na raèunalnik.










## Priporoèena orodja

Za postopke, navedene v tem dokumentu, boste potrebovali naslednja orodja:

- Izvijaè Phillips,
- Izvijaè Torx #5 (T5),
- Plastièno pero.

# Varnostni ukrepi

Uporabite naslednja varnostna navodila, da zašèitite raèunalnik pred morebitnimi poškodbami in zagotovite svojo lastno varnost.

-  **OPOZORILO:** Preden zaènete z delom znotraj raèunalnika, preberite varnostna navodila, ki so priložena raèunalniku. Za dodatne informacije o varnem delu obišèite domaèo stran za skladnost s predpisi na naslovu [dell.com/regulatory\\_compliance](http://dell.com/regulatory_compliance).
-  **OPOZORILO:** Preden odprete pokrov ali plošèe raèunalnika, odklopite vse vire napajanja. Ko konèate z delom v notranjosti raèunalnika, ponovno namestite vse pokrove, plošèe in vijake, preden ga priklopite v vir napajanja.
-  **POZOR:** Samo usposobljeni servisni tehniki lahko odstranijo pokrov raèunalnika in kakor koli posegajo v komponente znotraj raèunalnika. Vse informacije v povezavi z varnostnimi ukrepi, posegi v notranjosti raèunalnika in zašèito pred elektrostatieno razelektritvijo so na voljo v varnostnih navodilih.
-  **POZOR:** Èe želite prepreèiti poškodbe raèunalnika, poskrbite, da je delovna površina ravna in èista.
-  **POZOR:** Ko odklopite kabel, ne vlecite kabla samega, temveè prikljuèek na njem ali pritrdilno zanko. Nekateri kabli imajo prikljuèke z zaklopnimi jezièki ali krilatimi vijaki, ki jih morate odstraniti, preden odklopite kabel. Pri odklapljanju kablov poskrbite, da bodo poravnani in se zato nožice na prikljuèkih ne bodo zvile. Pri priklopljanju kablov poskrbite, da bodo prikljuèki in vrata pravilno obrnjeni ter poravnani.
-  **POZOR:** Èe želite prepreèiti poškodbe komponent in kartic, jih držite za robove ter se ne dotikajte nožic in stikov.
-  **POZOR:** Preden se dotaknete èesarkoli znotraj raèunalnika, se ozemljite tako, da se dotaknete nebarvane kovinske površine, kot je kovina na zadnji strani raèunalnika. Med delom se obèasno dotaknite nepobarvane kovinske površine, da sprostite statieno elektriko, ki lahko poškoduje notranje komponente.
-  **POZOR:** Pritisnite in izvrzite namešèene kartice iz bralnika pomnilniških kartic.
-  **POZOR:** Èe želite izklopiti omrežni kabel, najprej odklopite kabel iz raèunalnika in nato iz omrežne naprave.



# Ko konèate z delom znotraj raèunalnika

---



**POZOR:** Èe v notranjosti raèunalnika pustite neprivite ali raztresene vijake, ti lahko resno poškodujejo raèunalnik.

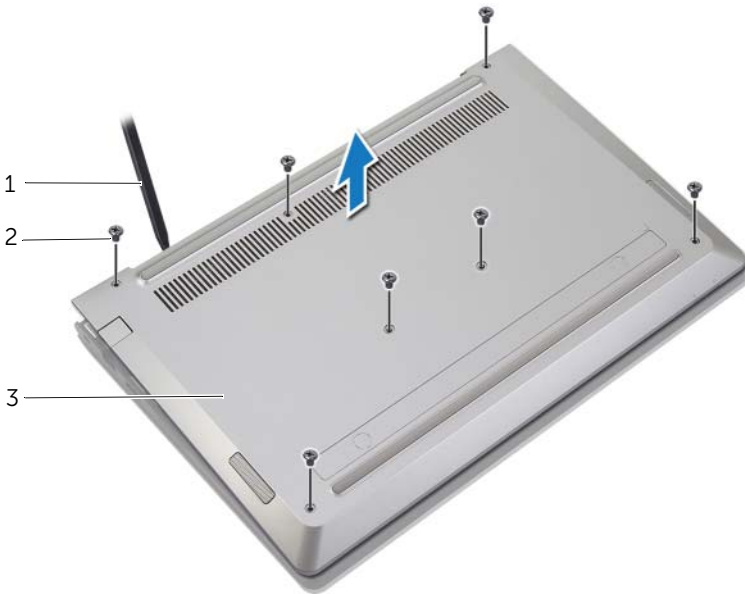
- 1 Ponovno namestite vse vijake in se preprièajte, da v notranjosti raèunalnika niso ostali odveèni vijaki.
- 2 Preden zaènete z delom na raèunalniku, prikljuèite vse kable, zunanje naprave in druge dele, ki ste jih odstranili.
- 3 Prikljuèite raèunalnik z elektrièno vtiènico.
- 4 Vklomite raèunalnik.

# Odstranitev pokrova osnovne plošče

**!** **OPOZORILO:** Preden prihnete z delom v notranjosti računalnika, preberite varnostne informacije, ki so priložene računalniku, in upoštevajte navodila v poglavju »Pred posegi v računalnik« na strani 7. Ko končate z delom v notranjosti računalnika, upoštevajte navodila v poglavju »Ko končate z delom znotraj računalnika« na strani 9. Za dodatne informacije o varnem delu obiščite domačo stran za skladnost s predpisi na naslovu [dell.com/regulatory\\_compliance](http://dell.com/regulatory_compliance).

## Postopek

- 1 Zaprite zaslon in obrnite računalnik.
- 2 Odstranite vijake, s katerimi je pokrov osnovne plošče pritrjen na sklop naslona za dlani.
- 3 S plastičnim peresom potisnite pokrov osnovne plošče s sklopa naslona za dlani.



1 Plastično pero

2 Vijaki (7)

3 Pokrov osnovne plošče

# Ponovna namestitev pokrova osnovne plošče

---



**OPOZORILO:** Preden priènete z delom v notranjosti raèunalnika, preberite varnostne informacije, ki so priložene raèunalniku, in upoštevajte navodila v poglavju »Pred posegi v raèunalnik« na strani 7. Ko konèate z delom v notranjosti raèunalnika, upoštevajte navodila v poglavju »Ko konèate z delom znotraj raèunalnika« na strani 9. Za dodatne informacije o varnem delu obišèite domaèo stran za skladnost s predpisi na naslovu [dell.com/regulatory\\_compliance](http://dell.com/regulatory_compliance).

## Postopek

- 1 Namestite pokrov osnovne plošèe na sklop naslona za dlani in ga pritisnite, da se zaskoèi.
- 2 Ponovno namestite vijake, s katerimi je pokrov osnovne plošèe pritrjen na sklop naslona za dlani.

# Odstranjevanje baterije

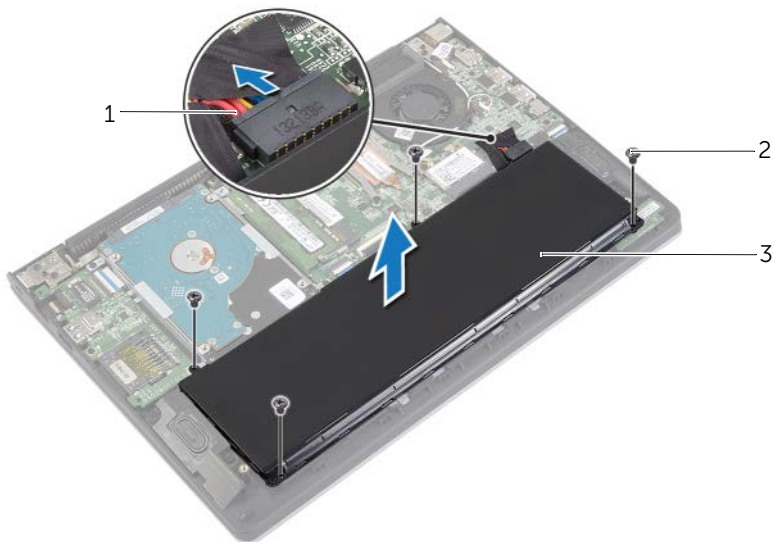
**!** **OPOZORILO:** Preden prihnete z delom v notranjosti računalnika, preberite varnostne informacije, ki so priložene računalniku, in upoštevajte navodila v poglavju »Pred posegi v računalnik« na strani 7. Ko končate z delom v notranjosti računalnika, upoštevajte navodila v poglavju »Ko končate z delom znotraj računalnika« na strani 9. Za dodatne informacije o varnem delu obiščite domačo stran za skladnost s predpisi na naslovu [dell.com/regulatory\\_compliance](http://dell.com/regulatory_compliance).

## Pred postopkom

Odstranite pokrov ohišja. Glejte »Odstranitev pokrova osnovne plošče« na strani 10.

## Postopek

- 1 Odklopite kabel baterije s systemske plošče.
- 2 Odstranite vijake, s katerimi je baterija pritrjena na sklop naslona za dlani.
- 3 Baterijo skupaj s kablom dvignite s sklopa naslona za dlani.



1	Kabel baterije	2	Vijaki (4)
3	Baterija		

- 4 Obrnite računalnik, odprite zaslon in pritisnite in pridržite gumb za vklop za pet sekund, da ozemljite matično ploščo.

# Ponovna namestitvev baterije

---



**OPOZORILO:** Preden priènete z delom v notranjosti raèunalnika, preberite varnostne informacije, ki so priložene raèunalniku, in upoštevajte navodila v poglavju »Pred posegi v raèunalnik« na strani 7. Ko konèate z delom v notranjosti raèunalnika, upoštevajte navodila v poglavju »Ko konèate z delom znotraj raèunalnika« na strani 9. Za dodatne informacije o varnem delu obišèite domaèo stran za skladnost s predpisi na naslovu [dell.com/regulatory\\_compliance](http://dell.com/regulatory_compliance).

## Postopek

- 1 Poravnajte luknje za vijake na bateriji z luknjami za vijake na sklopu naslona za dlani in postavite baterijo na sklop naslona za dlani.
- 2 Ponovno privijte vijake, s katerimi je baterija pritrjena na sklop naslona za dlani.
- 3 Priklopite kabel baterije na matièno plošèe.

## Po postopku

Ponovno namestite pokrov osnovne plošèe. Glejte »Ponovna namestitvev pokrova osnovne plošèe« na strani 11.

# Odstranjevanje pomnilniškega modula

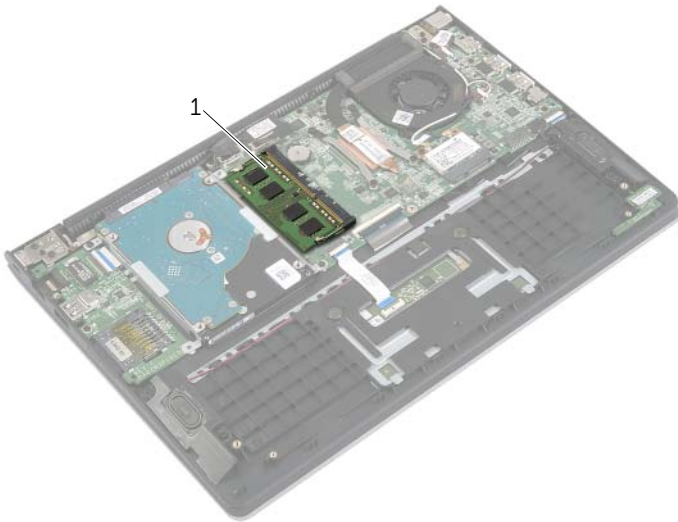
**!** **OPOZORILO:** Preden prihnete z delom v notranjosti računalnika, preberite varnostne informacije, ki so priložene računalniku, in upoštevajte navodila v poglavju »Pred posegi v računalnik« na strani 7. Ko končate z delom v notranjosti računalnika, upoštevajte navodila v poglavju »Ko končate z delom znotraj računalnika« na strani 9. Za dodatne informacije o varnem delu obiščite domačo stran za skladnost s predpisi na naslovu [dell.com/regulatory\\_compliance](http://dell.com/regulatory_compliance).

## Pred postopkom

- 1 Odstranite pokrov ohišja. Glejte »Odstranitev pokrova osnovne plošče« na strani 10.
- 2 Odstranite baterijo. Glejte »Odstranjevanje baterije« na strani 12.

## Postopek

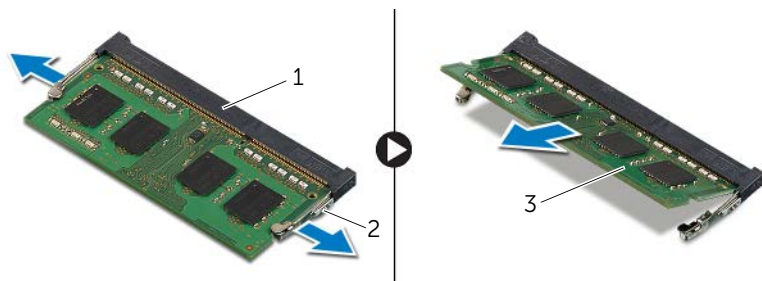
- 1 S konicami prstom pazljivo razširite pritrdilni sponki na vsaki strani priključka za pomnilniški modul, dokler pomnilniški modul ne izskoči.
- 2 Pomnilniški modul odklopite s priključka za pomnilniški modul.



---

1 Pomnilniški modul

---



---

1 Priključek pomnilniškega modula

2 Pritrdilni sponki (2)

3 Pomnilniški modul

---

# Ponovna namestitvev pomnilniških modulov

---



**OPOZORILO:** Preden priènete z delom v notranjosti raèunalnika, preberite varnostne informacije, ki so priložene raèunalniku, in upoštevajte navodila v poglavju »Pred posegi v raèunalnik« na strani 7. Ko konèate z delom v notranjosti raèunalnika, upoštevajte navodila v poglavju »Ko konèate z delom znotraj raèunalnika« na strani 9. Za dodatne informacije o varnem delu obišèite domaèo stran za skladnost s predpisi na naslovu [dell.com/regulatory\\_compliance](http://dell.com/regulatory_compliance).

## Postopek

- 1 Poravnajte zarezo v pomnilniškem modulu z jezièkom na prikljuèku za pomnilniški modul.
- 2 Pomnilniški modul trdno potisnite v prikljuèek pod kotom in ga pritisnite navzdol, dokler se ne zaskoèi.



**OPOMBA:** Èe ne slišite klika, pomnilniški modul odstranite in ga ponovno namestite.

## Po postopku

- 1 Ponovno namestite baterijo. Glejte »Ponovna namestitev baterije« na strani 13.
- 2 Ponovno namestite pokrov osnovne plošèe. Glejte »Ponovna namestitev pokrova osnovne plošèe« na strani 11.



# Odstranitev trdega diska

---



**OPOZORILO:** Preden priènete z delom v notranjosti raèunalnika, preberite varnostne informacije, ki so priložene raèunalniku, in upoštevajte navodila v poglavju »Pred posegi v raèunalnik« na strani 7. Ko konèate z delom v notranjosti raèunalnika, upoštevajte navodila v poglavju »Ko konèate z delom znotraj raèunalnika« na strani 9. Za dodatne informacije o varnem delu obišite domaèo stran za skladnost s predpisi na naslovu [dell.com/regulatory\\_compliance](http://dell.com/regulatory_compliance).



**POZOR:** Trdega diska ne odstranjujte, ko je raèunalnik vkljuèen ali v stanju spanja, saj lahko v nasprotnem primeru izgubite podatke.



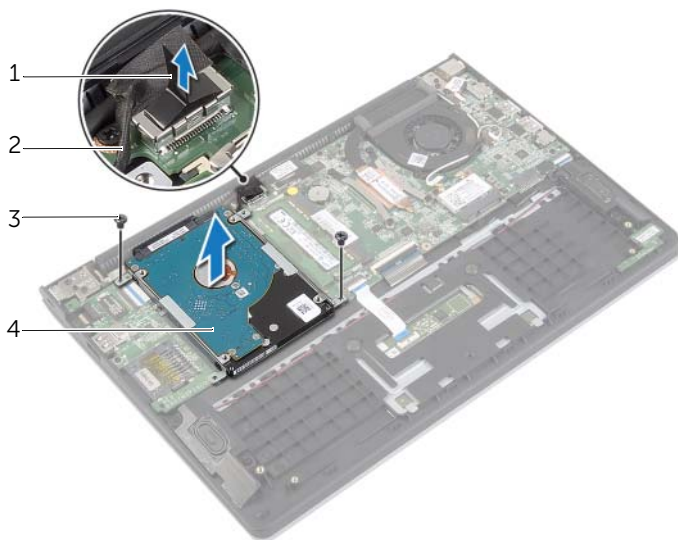
**POZOR:** Trdi diski so izredno obèutljivi. Kadar delate z njimi, bodite zelo previdni.

## Pred postopkom

- 1 Odstranite pokrov ohišja. Glejte »Odstranitev pokrova osnovne plošèe« na strani 10.
- 2 Odstranite baterijo. Glejte »Odstranjevanje baterije« na strani 12.

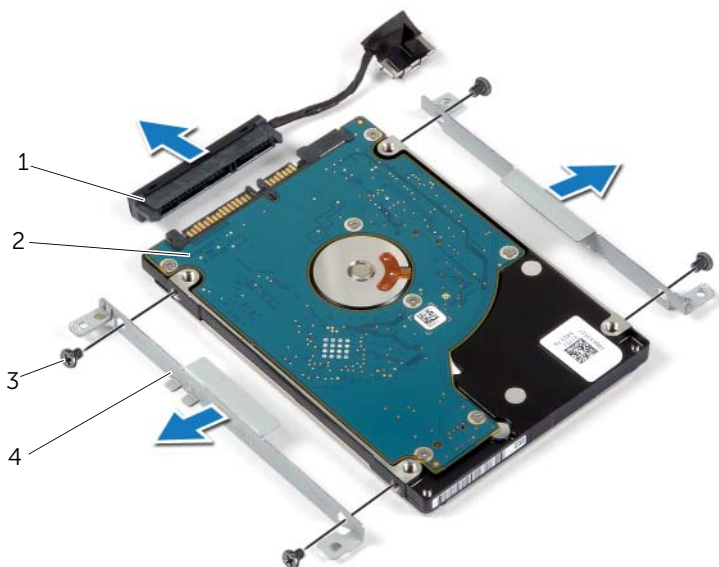
## Postopek

- 1 Odstranite vijake, s katerimi je sklop trdega diska pritrjen na sklop naslona za dlani.
- 2 S pomočjo jezička odklopite kabel trdega diska z matične plošče.
- 3 Sklop trdega diska skupaj s kablom dvignite s sklopa naslona za dlani.



1	Jeziček	2	Kabel trdega diska
3	Vijaka (2)	4	Sklop trdega diska


- 4 S trdega diska odklopite vmesnik.
- 5 Odstranite vijake, s katerimi sta nosilca trdega diska pritrjena na trdi disk.



1	Vmesnik	2	Trdi disk
3	Vijaki (4)	4	Nosilca trdega diska (2)

# Ponovna namestitvev trdega diska

---

 **OPOZORILO:** Preden priènete z delom v notranjosti raèunalnika, preberite varnostne informacije, ki so priložene raèunalniku, in upoštevajte navodila v poglavju »Pred posegi v raèunalnik« na strani 7. Ko konèate z delom v notranjosti raèunalnika, upoštevajte navodila v poglavju »Ko konèate z delom znotraj raèunalnika« na strani 9. Za dodatne informacije o varnem delu obišèite domaèo stran za skladnost s predpisi na naslovu [dell.com/regulatory\\_compliance](http://dell.com/regulatory_compliance).

 **POZOR:** Trdega diska ne odstranjajte, ko je raèunalnik vkljuèen ali v stanju spanja, saj lahko v nasprotnem primeru izgubite podatke.

 **POZOR:** Trdi diski so izredno obèutljivi. Kadar delate z njimi, bodite zelo previdni.

## Postopek

- 1 Poravnajte luknje za vijake na trdem disku z luknjami za vijake na nosilcu trdega diska.
- 2 Ponovno namestite vijake, s katerimi sta nosilca trdega diska pritrjena na trdi disk.
- 3 Priklujuèite vmesnik na trdi disk.
- 4 Poravnajte luknje za vijake na sklopu trdega diska z luknjami za vijake na sklopu naslona za dlani.
- 5 Ponovno namestite vijake, s katerimi je sklop trdega diska pritrjen na sklop naslona za dlani.
- 6 Kabel trdega diska povežite z matièno plošèo.

## Po postopku

- 1 Ponovno namestite baterijo. Glejte »Ponovna namestitvev baterije« na strani 13.
- 2 Ponovno namestite pokrov osnovne plošèe. Glejte »Ponovna namestitvev pokrova osnovne plošèe« na strani 11.

# Odstranjevanje brezžične kartice

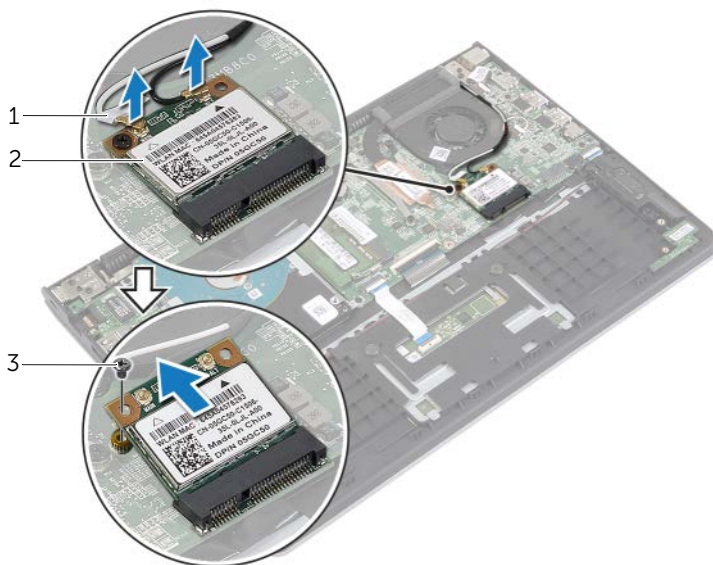
**!** **OPOZORILO:** Preden prihnete z delom v notranjosti računalnika, preberite varnostne informacije, ki so priložene računalniku, in upoštevajte navodila v poglavju »Pred posegi v računalnik« na strani 7. Ko končate z delom v notranjosti računalnika, upoštevajte navodila v poglavju »Ko končate z delom znotraj računalnika« na strani 9. Za dodatne informacije o varnem delu obiščite domačo stran za skladnost s predpisi na naslovu [dell.com/regulatory\\_compliance](http://dell.com/regulatory_compliance).

## Pred postopkom

- 1 Odstranite pokrov ohišja. Glejte »Odstranitev pokrova osnovne plošče« na strani 10.
- 2 Odstranite baterijo. Glejte »Odstranjevanje baterije« na strani 12.

## Postopek


- 1 Kable antene odklopite z brezžične kartice.
- 2 Odstranite vijak, s katerim je brezžična kartica pritrjena na matično ploščo.
- 3 Potisnite in odstranite brezžično kartico iz priključka za brezžično kartico.



- 
- |   |                   |
|---|-------------------|
| 1 | Kabla antene (2)  |
| 3 | Brezžična kartica |
- 

- 
- |   |       |
|---|-------|
| 2 | Vijak |
|---|-------|
-

# Ponovna namestitvev brezžične kartice

 **OPOZORILO:** Preden priènete z delom v notranjosti raèunalnika, preberite varnostne informacije, ki so priložene raèunalniku, in upoštevajte navodila v poglavju »Pred posegi v raèunalnik« na strani 7. Ko konèate z delom v notranjosti raèunalnika, upoštevajte navodila v poglavju »Ko konèate z delom znotraj raèunalnika« na strani 9. Za dodatne informacije o varnem delu obišèite domaèo stran za skladnost s predpisi na naslovu [dell.com/regulatory\\_compliance](http://dell.com/regulatory_compliance).

## Postopek

 **POZOR:** Ne postavljajte kablov pod brezžično kartico, da je ne poškodujete.

- 1 Brezžično kartico vstavite v prikljuèek za brezžično kartico in ponovno namestite vijak, s katerim je brezžična kartica pritrjena na matično ploščo.
- 2 Antenske kable prikljuèite na brezžično kartico.

Spodnja tabela prikazuje barve antenskih kablov za brezžično kartico, ki jo podpira vaš raèunalnik.

Prikljuèki na brezžični kartici	Barva kabla antene
Glavni (bel trikotnik)	bel
Pomožni (èrn trikotnik)	èrn

## Po postopku

- 1 Ponovno namestite baterijo. Glejte »Ponovna namestitev baterije« na strani 13.
- 2 Ponovno namestite pokrov osnovne plošèe. Glejte »Ponovna namestitev pokrova osnovne plošèe« na strani 11.

# Odstranjevanje zvoènikov

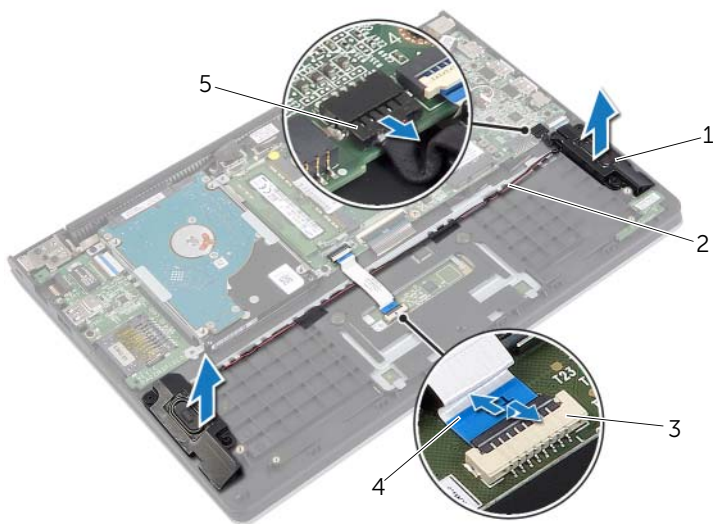
**!** **OPOZORILO:** Preden priènete z delom v notranjosti raèunalnika, preberite varnostne informacije, ki so priložene raèunalniku, in upoštevajte navodila v poglavju »Pred posegi v raèunalnik« na strani 7. Ko konèate z delom v notranjosti raèunalnika, upoštevajte navodila v poglavju »Ko konèate z delom znotraj raèunalnika« na strani 9. Za dodatne informacije o varnem delu obišèite domaèo stran za skladnost s predpisi na naslovu [dell.com/regulatory\\_compliance](http://dell.com/regulatory_compliance).

## Pred postopkom

- 1 Odstranite pokrov ohišja. Glejte »Odstranitev pokrova osnovne plošèe« na strani 10.
- 2 Odstranite baterijo. Glejte »Odstranjevanje baterije« na strani 12.

## Postopek

- 1 Dvignite zatiè za prikljuèek in kabel sledilne plošèice odklopite s sledilne plošèice.
- 2 Nežno povlecite kabel sledilne plošèice s sklopa naslona za dlani.
- 3 Dvignite zvoènike in odklopite kable zvoènika z vodil na naslonu za dlani.
- 4 Odklopite kabel zvoènikov s sistemske plošèe.



1	Zvoènika (2)	2	Vodila
3	Zatiè	4	Kabel sledilne plošèice
5	Kabel zvoènikov		

# Ponovna namestitvev zvoènikov

---



**OPOZORILO:** Preden priènete z delom v notranjosti raèunalnika, preberite varnostne informacije, ki so priložene raèunalniku, in upoštevajte navodila v poglavju »Pred posegi v raèunalnik« na strani 7. Ko konèate z delom v notranjosti raèunalnika, upoštevajte navodila v poglavju »Ko konèate z delom znotraj raèunalnika« na strani 9. Za dodatne informacije o varnem delu obišèite domaèo stran za skladnost s predpisi na naslovu [dell.com/regulatory\\_compliance](http://dell.com/regulatory_compliance).

## Postopek

- 1 S pomoèjo oznak za poravnavo namestite zvoènika na sklop naslona za dlani.
- 2 Prikljuèite kabel zvoènikov na matièno plošèo.
- 3 Povlecite kabel zvoènika skozi vodila na sklopu naslona za dlani.
- 4 Potisnite kabel tipkovnice sledilne plošèice v prikljuèek za kabel sledilne plošèice in pritisnite zatiè za pritrditev kabla.

## Po postopku

- 1 Ponovno namestite baterijo. Glejte »Ponovna namestitvev baterije« na strani 13.
- 2 Ponovno namestite pokrov osnovne plošèe. Glejte »Ponovna namestitvev pokrova osnovne plošèe« na strani 11.



# Odstranjevanje gumbne baterije

**!** **OPOZORILO:** Preden prihnete z delom v notranjosti računalnika, preberite varnostne informacije, ki so priložene računalniku, in upoštevajte navodila v poglavju »Pred posegi v računalnik« na strani 7. Ko končate z delom v notranjosti računalnika, upoštevajte navodila v poglavju »Ko končate z delom znotraj računalnika« na strani 9. Za dodatne informacije o varnem delu obiščite domačo stran za skladnost s predpisi na naslovu [dell.com/regulatory\\_compliance](http://dell.com/regulatory_compliance).

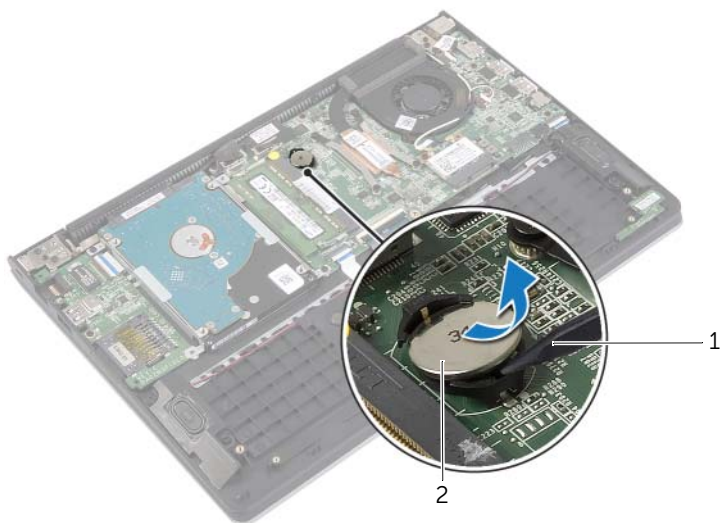
**△** **POZOR:** Odstranitev gumbaste baterije ponastavi nastavitve BIOS-a na privzete vrednosti. Priporočamo vam, da si zabeležite nastavitve BIOS-a, preden odstranite gumbno baterijo.

## Pred postopkom

- 1 Odstranite pokrov ohišja. Glejte »Odstranitev pokrova osnovne plošče« na strani 10.
- 2 Odstranite baterijo. Glejte »Odstranjevanje baterije« na strani 12.

## Postopek

S plastiènim peresom gumbno baterijo nežno potisnite iz reže na matični plošči.



1 Plastièno pero

2 Gumbna baterija

# Ponovna namestitvev gumbne baterije

---



**OPOZORILO:** Preden priènete z delom v notranjosti raèunalnika, preberite varnostne informacije, ki so priložene raèunalniku, in upoštevajte navodila v poglavju »Pred posegi v raèunalnik« na strani 7. Ko konèate z delom v notranjosti raèunalnika, upoštevajte navodila v poglavju »Ko konèate z delom znotraj raèunalnika« na strani 9. Za dodatne informacije o varnem delu obišèite domaèo stran za skladnost s predpisi na naslovu [dell.com/regulatory\\_compliance](http://dell.com/regulatory_compliance).



**OPOZORILO:** Èe baterija ni pravilno namešèena, lahko eksplodira. Baterijo zamenjajte samo z istim ali enakovrednim tipom. Izrabljene baterije odvrzite v skladu z navodili proizvajalca.

## Postopek

S pozitivno stranjo navzgor potisnite gumbno baterijo v ležišèe na matièni plošèi.

## Po postopku

- 1 Ponovno namestite baterijo. Glejte »Ponovna namestitvev baterije« na strani 13.
- 2 Ponovno namestite pokrov osnovne plošèe. Glejte »Ponovna namestitvev pokrova osnovne plošèe« na strani 11.

# Odstranjevanje plošče V/I

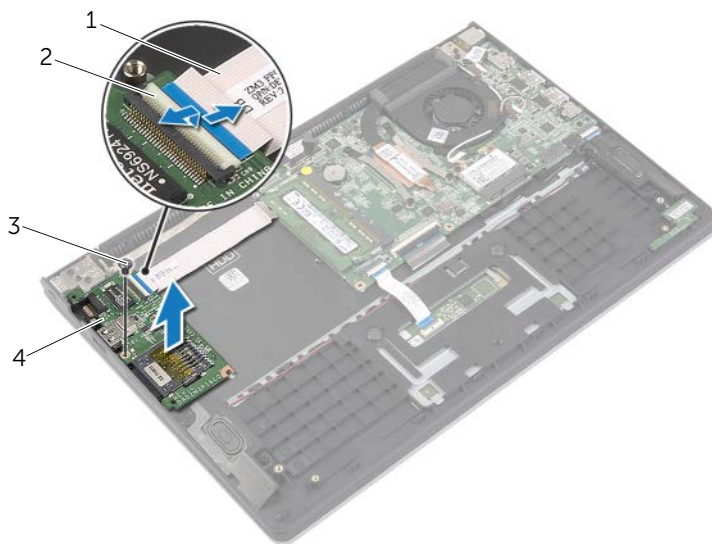
**!** **OPOZORILO:** Preden prihnete z delom v notranjosti računalnika, preberite varnostne informacije, ki so priložene računalniku, in upoštevajte navodila v poglavju »Pred posegi v računalnik« na strani 7. Ko končate z delom v notranjosti računalnika, upoštevajte navodila v poglavju »Ko končate z delom znotraj računalnika« na strani 9. Za dodatne informacije o varnem delu obiščite domačo stran za skladnost s predpisi na naslovu [dell.com/regulatory\\_compliance](http://dell.com/regulatory_compliance).

## Pred postopkom

- 1 Odstranite pokrov ohišja. Glejte »Odstranitev pokrova osnovne plošče« na strani 10.
- 2 Odstranite baterijo. Glejte »Odstranjevanje baterije« na strani 12.
- 3 Odstranite trdi disk. Glejte »Odstranitev trdega diska« na strani 17.

## Postopek

- 1 Dvignite zapah in odklopite kabel V/I-plošče z V/I-plošče.
- 2 Odstranite vijak, s katerim je V/I-plošča pritrjena na naslon za dlani.
- 3 V/I-ploščo dvignite s sklopa naslona za dlani.



1	Kabel plošče V/I	2	Zatiè
3	Vijak	4	Plošča V/I

# Ponovno namešèanje plošèe V/I

---



**OPOZORILO:** Preden priènete z delom v notranjosti raèunalnika, preberite varnostne informacije, ki so priložene raèunalniku, in upoštevajte navodila v poglavju »Pred posegi v raèunalnik« na strani 7. Ko konèate z delom v notranjosti raèunalnika, upoštevajte navodila v poglavju »Ko konèate z delom znotraj raèunalnika« na strani 9. Za dodatne informacije o varnem delu obišèite domaèo stran za skladnost s predpisi na naslovu [dell.com/regulatory\\_compliance](http://dell.com/regulatory_compliance).

## Postopek

- 1 S pomoèjo oznak za poravnavo namestite V/I-plošèo na sklop naslona za dlani.
- 2 Kabel V/I-plošèe potisnite v prikljuèek za kabel V/I-plošèe ter pritisnite na prikljuèeni zapah, da pritrdite kabel.

## Po postopku

- 1 Ponovno namestite trdi disk. Glejte »Ponovna namestitev trdega diska« na strani 20.
- 2 Ponovno namestite baterijo. Glejte »Ponovna namestitev baterije« na strani 13.
- 3 Ponovno namestite pokrov osnovne plošèe. Glejte »Ponovna namestitev pokrova osnovne plošèe« na strani 11.

# Odstranjevanje ventilatorja

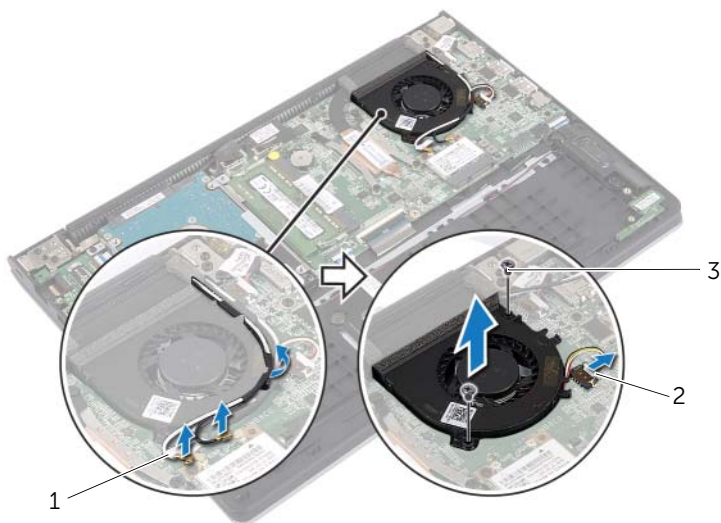
**!** **OPOZORILO:** Preden prihnete z delom v notranjosti računalnika, preberite varnostne informacije, ki so priložene računalniku, in upoštevajte navodila v poglavju »Pred posegi v računalnik« na strani 7. Ko končate z delom v notranjosti računalnika, upoštevajte navodila v poglavju »Ko končate z delom znotraj računalnika« na strani 9. Za dodatne informacije o varnem delu obiščite domačo stran za skladnost s predpisi na naslovu [dell.com/regulatory\\_compliance](http://dell.com/regulatory_compliance).

## Pred postopkom

- 1 Odstranite pokrov ohišja. Glejte »Odstranitev pokrova osnovne plošče« na strani 10.
- 2 Odstranite baterijo. Glejte »Odstranjevanje baterije« na strani 12.

## Postopek

- 1 Kable antene odklopite z brezžične kartice.
- 2 Kable antene odstranite z vodila na ventilatorju.
- 3 Kabel ventilatorja odklopite z matične plošče.
- 4 Odstranite vijaka, ki pritrjujeta ventilator na osnovo računalnika.
- 5 Odstranite ventilator s sklopa naslona za dlani.



1 Kable antene (2)

2 Kabel ventilatorja

3 Vijaka (2)

# Ponovna namestitvev ventilatorja

---



**OPOZORILO:** Preden priènete z delom v notranjosti raèunalnika, preberite varnostne informacije, ki so priložene raèunalniku, in upoštevajte navodila v poglavju »Pred posegi v raèunalnik« na strani 7. Ko konèate z delom v notranjosti raèunalnika, upoštevajte navodila v poglavju »Ko konèate z delom znotraj raèunalnika« na strani 9. Za dodatne informacije o varnem delu obišèite domaèo stran za skladnost s predpisi na naslovu [dell.com/regulatory\\_compliance](http://dell.com/regulatory_compliance).

## Postopek

- 1 Poravnajte luknje za vijake na ventilatorju z luknjami za vijake na matièni plošèi.
- 2 Ponovno namestite vijake, s katerimi je ventilator pritrjen na ohišje raèunalnika.
- 3 Prikluèite kabel ventilatorja na matièno plošèo.
- 4 Kable antene speljite skozi vodila na ventilatorju.
- 5 Antenske kable prikluèite na brezžično kartico.

## Po postopku

- 1 Ponovno namestite baterijo. Glejte »Ponovna namestitev baterije« na strani 13.
- 2 Ponovno namestite pokrov osnovne plošèe. Glejte »Ponovna namestitev pokrova osnovne plošèe« na strani 11.

# Odstranjevanje hladilnika

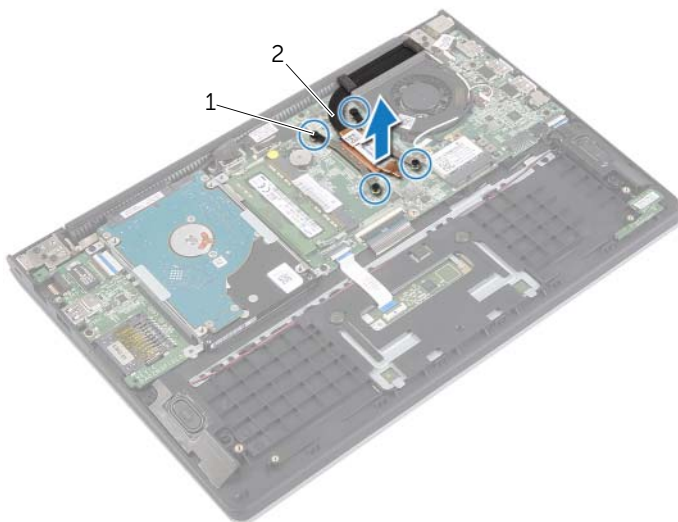
**!** **OPOZORILO:** Preden priènete z delom v notranjosti raèunalnika, preberite varnostne informacije, ki so priložene raèunalniku, in upoštevajte navodila v poglavju »Pred posegi v raèunalnik« na strani 7. Ko konèate z delom v notranjosti raèunalnika, upoštevajte navodila v poglavju »Ko konèate z delom znotraj raèunalnika« na strani 9. Za dodatne informacije o varnem delu obišèite domaèo stran za skladnost s predpisi na naslovu [dell.com/regulatory\\_compliance](http://dell.com/regulatory_compliance).

## Pred postopkom

- 1 Odstranite pokrov ohišja. Glejte »Odstranitev pokrova osnovne plošèe« na strani 10.
- 2 Odstranite baterijo. Glejte »Odstranjevanje baterije« na strani 12.

## Postopek

- 1 Odvijte zaskoèene vijake, s katerimi je hladilnik pritrjen na matièno plošèo.
- 2 Dvignite hladilnik z matiène plošèe.



1 Zaskoèeni vijaki (4)

2 Hladilnik

# Ponovna namestitvev hladilnika

---



**OPOZORILO:** Preden priènete z delom v notranjosti raèunalnika, preberite varnostne informacije, ki so priložene raèunalniku, in upoštevajte navodila v poglavju »Pred posegi v raèunalnik« na strani 7. Ko konèate z delom v notranjosti raèunalnika, upoštevajte navodila v poglavju »Ko konèate z delom znotraj raèunalnika« na strani 9. Za dodatne informacije o varnem delu obišèite domaèo stran za skladnost s predpisi na naslovu [dell.com/regulatory\\_compliance](http://dell.com/regulatory_compliance).

## Postopek



**OPOMBA:** Prvotno termalno pasto lahko ponovno uporabite, èe na matièno plošèo ponovno namestite prvotni hladilnik. Èe zamenjate matièno plošèo ali hladilnik, s priloženim termalnim trakom zagotovite toplotno prevodnost.

- 1 Poravnajte vijake na hladilniku z odprtini za vijake na matièni plošèi.
- 2 Privijte zaskoèene vijake, s katerimi je hladilnik pritrjen na matièno plošèo.

## Po postopku

- 1 Ponovno namestite baterijo. Glejte »Ponovna namestitvev baterije« na strani 13.
- 2 Ponovno namestite pokrov osnovne plošèe. Glejte »Ponovna namestitvev pokrova osnovne plošèe« na strani 11.



# Odstranjevanje vrat za napajalnik

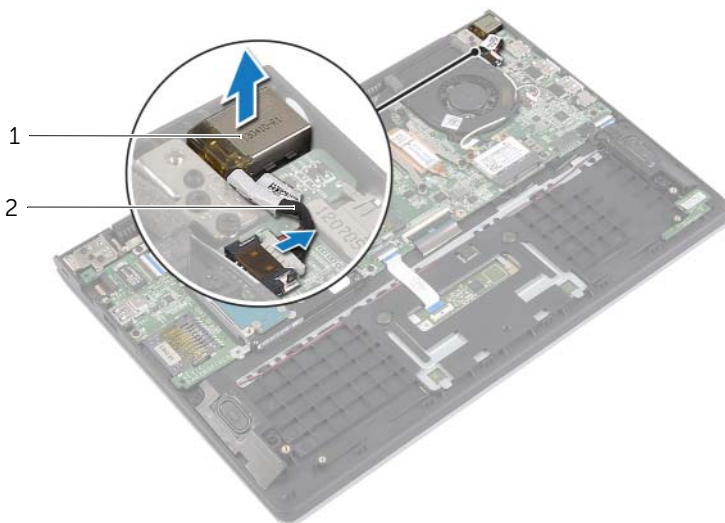
**!** **OPOZORILO:** Preden prihnete z delom v notranjosti računalnika, preberite varnostne informacije, ki so priložene računalniku, in upoštevajte navodila v poglavju »Pred posegi v računalnik« na strani 7. Ko končate z delom v notranjosti računalnika, upoštevajte navodila v poglavju »Ko končate z delom znotraj računalnika« na strani 9. Za dodatne informacije o varnem delu obiščite domačo stran za skladnost s predpisi na naslovu [dell.com/regulatory\\_compliance](http://dell.com/regulatory_compliance).

## Pred postopkom

- 1 Odstranite pokrov ohišja. Glejte »Odstranitev pokrova osnovne plošče« na strani 10.
- 2 Odstranite baterijo. Glejte »Odstranjevanje baterije« na strani 12.

## Postopek

- 1 Odklopite kabel vrat za napajalnik z matične plošče.
- 2 Ploščo napajalnega adapterja dvignite s sklopa naslona za dlani.



1 Vrata za napajalnik

2 Kabel vrat za napajalnik

# Ponovna namestitvev vrat za napajalnik

---



**OPOZORILO:** Preden priènete z delom v notranjosti raèunalnika, preberite varnostne informacije, ki so priložene raèunalniku, in upoštevajte navodila v poglavju »Pred posegi v raèunalnik« na strani 7. Ko konèate z delom v notranjosti raèunalnika, upoštevajte navodila v poglavju »Ko konèate z delom znotraj raèunalnika« na strani 9. Za dodatne informacije o varnem delu obišèite domaèo stran za skladnost s predpisi na naslovu [dell.com/regulatory\\_compliance](https://dell.com/regulatory_compliance).

## Postopek

- 1 Namestite vrata za napajalnik v režo na sklopu naslona za dlani.
- 2 Priklopite kabel vrat za napajalnik na matièno plošèe.

## Po postopku

- 1 Ponovno namestite baterijo. Glejte »Ponovna namestitev baterije« na strani 13.
- 2 Ponovno namestite pokrov osnovne plošèe. Glejte »Ponovna namestitev pokrova osnovne plošèe« na strani 11.

# Odstranjevanje matične plošče

---



**OPOZORILO:** Preden priènete z delom v notranjosti raèunalnika, preberite varnostne informacije, ki so priložene raèunalniku, in upoštevajte navodila v poglavju »Pred posegi v raèunalnik« na strani 7. Ko konèate z delom v notranjosti raèunalnika, upoštevajte navodila v poglavju »Ko konèate z delom znotraj raèunalnika« na strani 9. Za dodatne informacije o varnem delu obišèite domaèo stran za skladnost s predpisi na naslovu [dell.com/regulatory\\_compliance](http://dell.com/regulatory_compliance).

## Pred postopkom

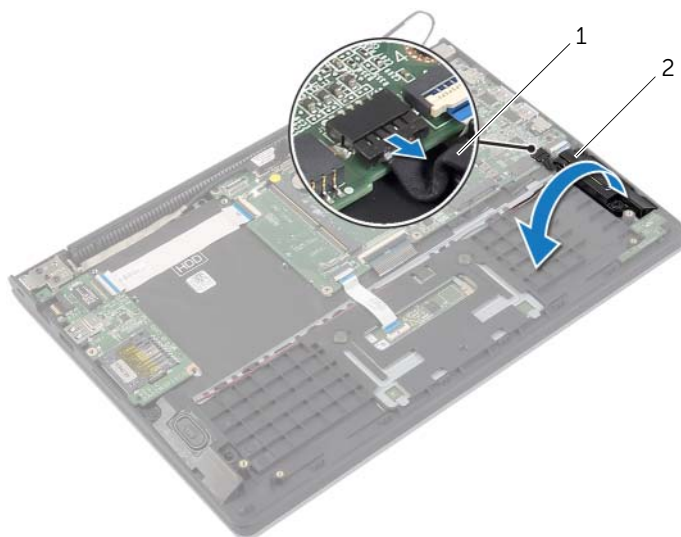
- 1 Odstranite pokrov ohišja. Glejte »Odstranitev pokrova osnovne plošèe« na strani 10.
- 2 Odstranite baterijo. Glejte »Odstranjevanje baterije« na strani 12.
- 3 Odstranite pomnilniški modul. Glejte »Odstranjevanje pomnilniškega modula« na strani 14.
- 4 Odstranite trdi disk. Sledite korak 2 in korak 3 v poglavju »Odstranitev trdega diska« na strani 17.
- 5 Ponovna namestitev gumbaste baterije. Glejte »Odstranjevanje gumbne baterije« na strani 25.
- 6 Odstranite brezžično kartico. Glejte »Odstranjevanje brezžične kartice« na strani 21.
- 7 Odstranite ventilator. Glejte »Odstranjevanje ventilatorja« na strani 29.
- 8 Odstranite hladilnik. Glejte »Odstranjevanje hladilnika« na strani 31.

## Postopek

**OPOMBA:** Z zamenjavo matične plošče se vse spremembe, ki ste jih opravili v BIOS-u odstranijo. Vnesite servisno oznako računalnika v BIOS in ponovno opravite zelene spremembe, potem ko zamenjate matično ploščo. Več informacij o vnašanju servisne oznake v BIOS poiščite v »Ponovna namestitev matične plošče« na strani 39.

**OPOMBA:** Preden odklopite kable iz matične plošče, si zapomnite lokacijo priključkov, da jih boste lahko pozneje, ko boste ponovno namestili matično ploščo, lahko spet pravilno priključili.

- 1 Odklopite kabel zvočnikov s systemske plošče.
- 2 Nežno dvignite desni zvočnik, da ga odstranite z oznak za poravnavo in ga postavite na naslon za dlani.



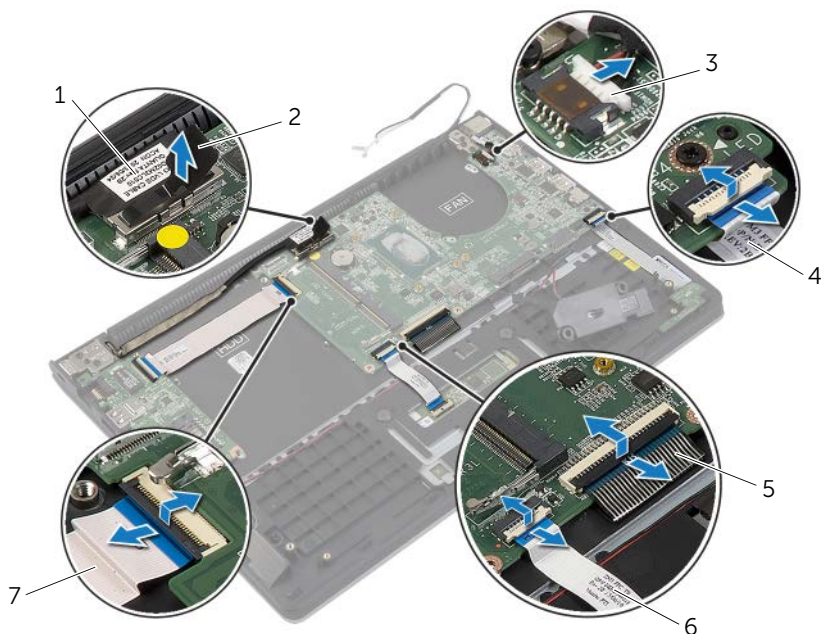
---

1 Kabel zvočnikov

2 Desni zvočnik

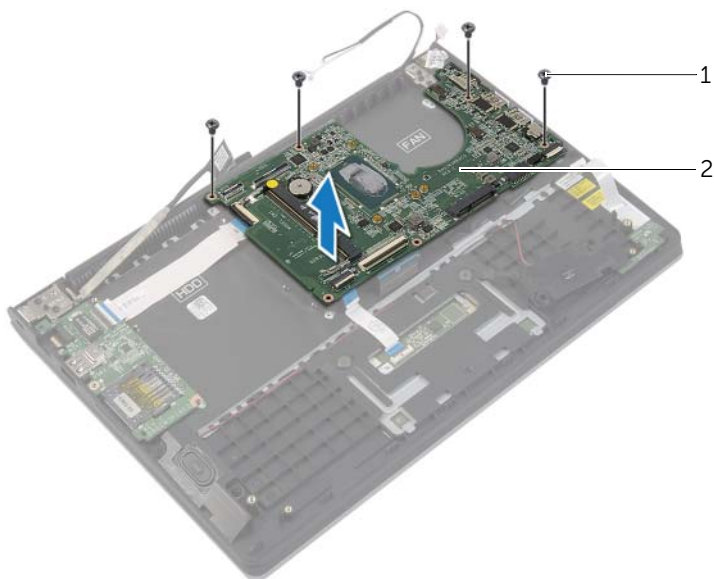
---

- 3 Z jezièkom odklopite kabel zaslona z matiène plošèe.
- 4 Dvignite zapaha in odklopite kabel luèke stanja, kabel tipkovnice, kabel sledilne plošèice in kabel V/I-plošèe z matiène plošèe.
- 5 Odklopite kabel vrat za napajalnik z matiène plošèe.



1	Kabel zaslona	2	Jezièek
3	Kabel vrat za napajalnik	4	Kabel luèk stanja
5	Kabel tipkovnice	6	Kabel sledilne plošèice
7	Kabel plošèe V/I		

- 6 Odstranite vijake, s katerimi je matična plošča pritrjena na sklop naslona za dlani.
- 7 Matično ploščo dvignite s sklopa naslona za dlani.



---

1 Vijaki (4)

2 Sistemska plošča

---

# Ponovna namestitvev matiène plošèe

---



**OPOZORILO:** Preden priènete z delom v notranjosti raèunalnika, preberite varnostne informacije, ki so priložene raèunalniku, in upoštevajte navodila v poglavju »Pred posegi v raèunalnik« na strani 7. Ko konèate z delom v notranjosti raèunalnika, upoštevajte navodila v poglavju »Ko konèate z delom znotraj raèunalnika« na strani 9. Za dodatne informacije o varnem delu obišèite domaèo stran za skladnost s predpisi na naslovu [dell.com/regulatory\\_compliance](http://dell.com/regulatory_compliance).

## Postopek



**POZOR:** Preprièajte se, da pod matièno plošèo ni kablov.

- 1 Poravnajte luknje za vijake na matièno plošèi z luknjami za vijake na sklopu naslona za dlani.
- 2 Ponovno namestite vijake, s katerimi je matièna plošèa pritrjena na sklop naslona za dlani.
- 3 Potisnite kabel luèke stanja, kabel tipkovnice, kabel sledilne plošèice in kabel V/I-plošèe v ustrezne prikljuèke in pritisnite zapahe, da jih zataknete.
- 4 Prikljuèite kabel zaslona in kabel prikljuèka za napajanje na matièno plošèo.
- 5 S pomoèjo oznak za poravnavo namestite desni zvoènik na sklop naslona za dlani.
- 6 Priklopite kabel zvoènikov na sistemsko plošèo.

## Po postopku

- 1 Ponovno namestite hladilnik. Glejte »Ponovna namestitvev hladilnika« na strani 32.
- 2 Ponovno namestite ventilator. Glejte »Ponovna namestitvev ventilatorja« na strani 30.
- 3 Ponovno namestite brezžično kartico. Glejte »Ponovna namestitvev brezžične kartice« na strani 22.
- 4 Ponovno namestite trdi disk. Glejte »Ponovna namestitvev trdega diska« na strani 20.
- 5 Ponovno namestite pomnilnik. Glejte »Ponovna namestitvev pomnilniških modulov« na strani 16.
- 6 Ponovno namestite baterijo. Glejte »Ponovna namestitvev baterije« na strani 13.
- 7 Ponovno namestite pokrov osnovne plošèe. Glejte »Ponovna namestitvev pokrova osnovne plošèe« na strani 11.

## Vnos servisne številke v BIOS

- 1 Vklopite raèunalnik.
- 2 Ko se prikaže logotip Dell, pritisnite <F2>, da vstopite v sistemske nastavitve.
- 3 Pomaknite se do **glavnega** zavihka in vnesite servisno številko v polju **Service Tag** (servisne številke).

# Odstranjevanje sklopa zaslona

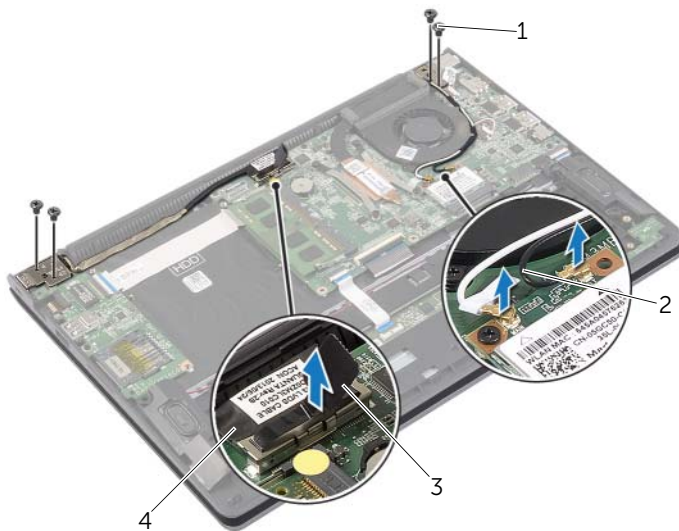
**!** **OPOZORILO:** Preden prihnete z delom v notranjosti računalnika, preberite varnostne informacije, ki so priložene računalniku, in upoštevajte navodila v poglavju »Pred posegi v računalnik« na strani 7. Ko končate z delom v notranjosti računalnika, upoštevajte navodila v poglavju »Ko končate z delom znotraj računalnika« na strani 9. Za dodatne informacije o varnem delu obiščite domačo stran za skladnost s predpisi na naslovu [dell.com/regulatory\\_compliance](http://dell.com/regulatory_compliance).

## Pred postopkom

- 1 Odstranite pokrov ohišja. Glejte »Odstranitev pokrova osnovne plošče« na strani 10.
- 2 Odstranite baterijo. Glejte »Odstranjevanje baterije« na strani 12.
- 3 Odstranite trdi disk. Sledite korak 2 in korak 3 v poglavju »Odstranitev trdega diska« na strani 17.

## Postopek

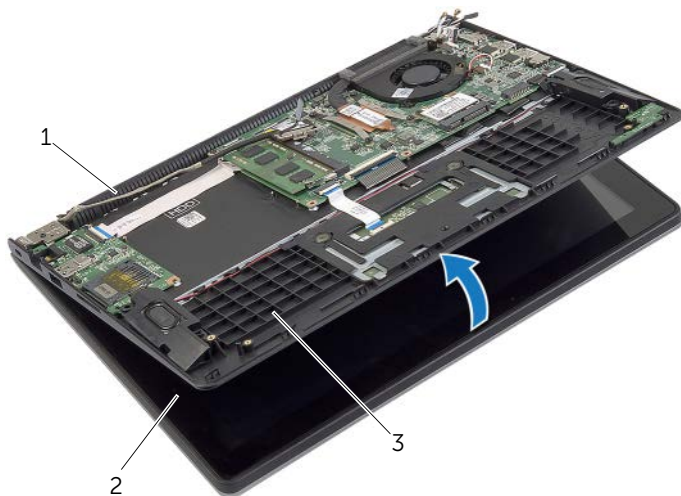
- 1 Z jezički odklopite kabel zaslona z matične plošče.
- 2 Odklopite kabel antene z brezžične kartice in ga odstranite skozi vodila na ventilatorju.
- 3 Odstranite vijake, s katerimi je sklop zaslona pritrjen na sklop naslona za dlani.



1	Vijaki (4)	2	Kablá antene (2)
3	Jeziček	4	Kabel zaslona



- 4 Odprite sklop naslona za dlani toliko, kot je mogoče, da sprostite tečaj zaslona s sklopa naslona za dlani.



---

1	Tečaj zaslona	2	Sklop zaslona
3	Sklop naslona za dlani		

---

- 5 Dvignite sklop naslona za dlani s sklopa zaslona.



---

1	Sklop naslona za dlani
---	------------------------

---

# Ponovna namestitvev sklopa zaslona

---



**OPOZORILO:** Preden priènete z delom v notranjosti raèunalnika, preberite varnostne informacije, ki so priložene raèunalniku, in upoštevajte navodila v poglavju »Pred posegi v raèunalnik« na strani 7. Ko konèate z delom v notranjosti raèunalnika, upoštevajte navodila v poglavju »Ko konèate z delom znotraj raèunalnika« na strani 9. Za dodatne informacije o varnem delu obišèite domaèo stran za skladnost s predpisi na naslovu [dell.com/regulatory\\_compliance](http://dell.com/regulatory_compliance).

## Postopek

- 1 Postavite sklop naslona za dlani na sklop zaslona.
- 2 Poravnajte luknje za vijake na sklopu naslona za dlani z luknjami za vijake na teèajih zaslona in pritisnite teèaja zaslona tako, da zaprete sklop naslona za dlani.
- 3 Ponovno privijte vijake, s katerimi je sklop zaslona pritrjen na sklop naslona za dlani.
- 4 Priklopite kable zaslona na matièno plošèe.
- 5 Kable antene speljite skozi vodila na ventilatorju.
- 6 Antenske kable prikljuèite na brezžično kartico.

## Po postopku

- 1 Ponovno namestite trdi disk. Glejte »Ponovna namestitvev trdega diska« na strani 20.
- 2 Ponovno namestite baterijo. Glejte »Ponovna namestitvev baterije« na strani 13.
- 3 Ponovno namestite pokrov osnovne plošèe. Glejte »Ponovna namestitvev pokrova osnovne plošèe« na strani 11.

# Odstranitev naslona za dlani

---



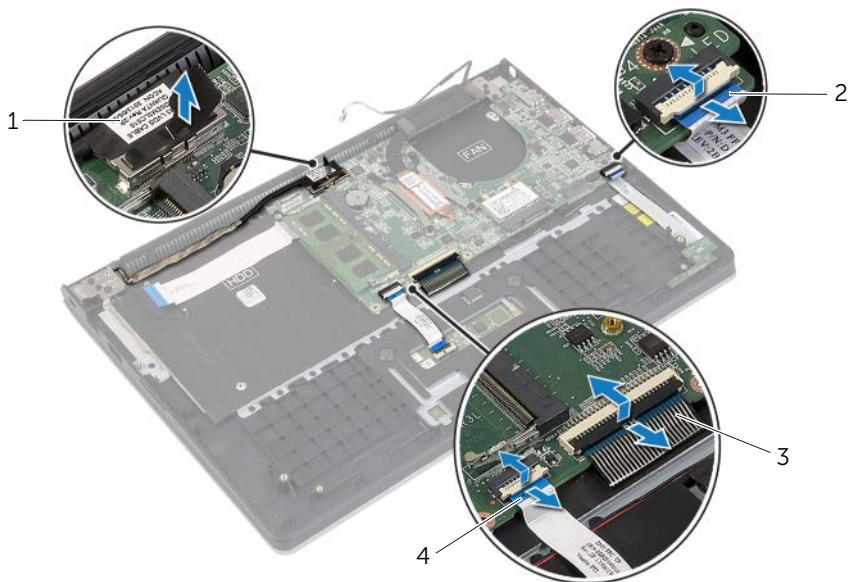
**OPOZORILO:** Preden priènete z delom v notranjosti raèunalnika, preberite varnostne informacije, ki so priložene raèunalniku, in upoštevajte navodila v poglavju »Pred posegi v raèunalnik« na strani 7. Ko konèate z delom v notranjosti raèunalnika, upoštevajte navodila v poglavju »Ko konèate z delom znotraj raèunalnika« na strani 9. Za dodatne informacije o varnem delu obišèite domaèo stran za skladnost s predpisi na naslovu [dell.com/regulatory\\_compliance](http://dell.com/regulatory_compliance).

## Pred postopkom

- 1 Odstranite pokrov ohišja. Glejte »Odstranitev pokrova osnovne plošèe« na strani 10.
- 2 Odstranite baterijo. Glejte »Odstranjevanje baterije« na strani 12.
- 3 Odstranite trdi disk. Glejte »Odstranitev trdega diska« na strani 17.
- 4 Odstranite zvoènika. Glejte »Odstranjevanje zvoènikov« na strani 23.
- 5 Odstranite ventilator. Glejte »Odstranjevanje ventilatorja« na strani 29.
- 6 Odstranite V/I-plošèo. Glejte »Odstranjevanje plošèe V/I« na strani 27.
- 7 Odstranite vrata za napajalnik. Glejte »Odstranjevanje vrat za napajalnik« na strani 33.

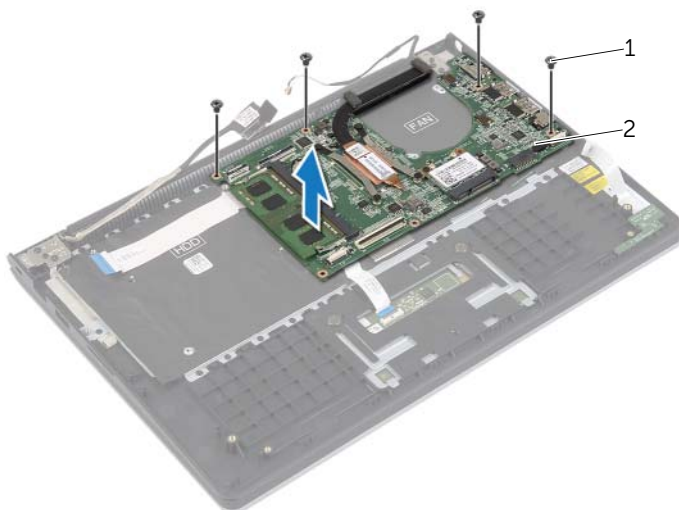
## Postopek

- 1 Dvignite zapaha in odklopite kabel sledilne plošëice, kabel tipkovnice in kabel indikatorskih luèk stanja z matiène plošëe.
- 2 Z jezièki odklopite kabel zaslona z matiène plošëe.



1	Kabel zaslona	2	Kabel luèk stanja
3	Kabel tipkovnice	4	Kabel sledilne plošëice

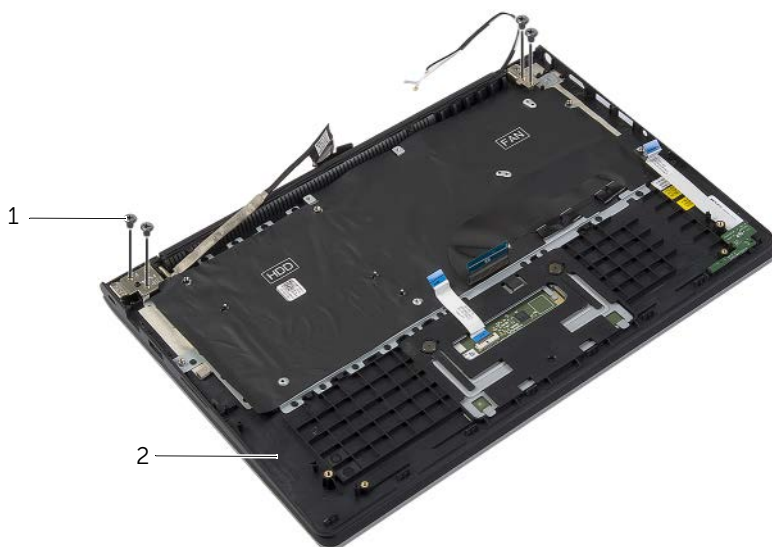
3 Odstranite vijake, s katerimi je matična plošča pritrjena na sklop naslona za dlani.



1 Vijaki (4)

2 Sistemska plošča

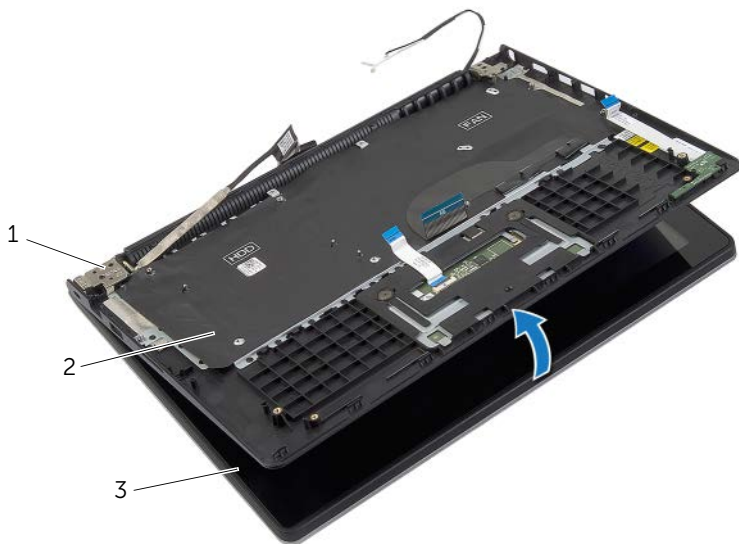
4 Odstranite vijake, s katerimi je sklop naslona za dlani pritrjen na sklop zaslona.



1 Vijaki (4)

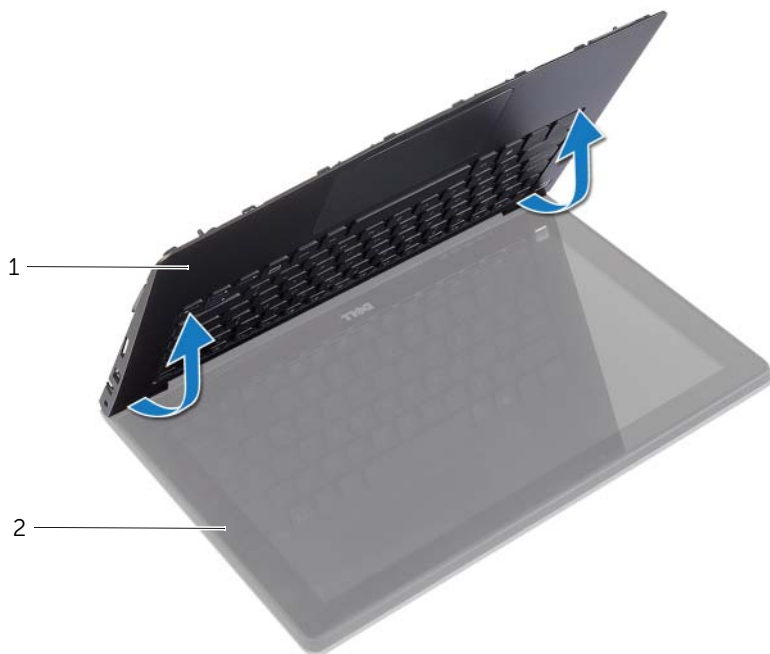
2 Sklop naslona za dlani

- 5 Odprite sklop naslona za dlani toliko, kot je mogoče, da sprostite tečaj zaslona s sklopa naslona za dlani.



1	Tečaj zaslona (2)	2	Sklop naslona za dlani
3	Sklop zaslona		

6 Dvignite sklop naslona za dlani s sklopa zaslona.



---

1 Sklop naslona za dlani

2 Sklop zaslona

---



---

1 Sklop naslona za dlani

---

# Ponovna namestitvev naslona za dlani

---



**OPOZORILO:** Preden priènete z delom v notranjosti raèunalnika, preberite varnostne informacije, ki so priložene raèunalniku, in upoštevajte navodila v poglavju »Pred posegi v raèunalnik« na strani 7. Ko konèate z delom v notranjosti raèunalnika, upoštevajte navodila v poglavju »Ko konèate z delom znotraj raèunalnika« na strani 9. Za dodatne informacije o varnem delu obišèite domaèo stran za skladnost s predpisi na naslovu [dell.com/regulatory\\_compliance](http://dell.com/regulatory_compliance).

## Postopek

- 1 Postavite sklop naslona za dlani na sklop zaslona.
- 2 Poravnajte luknje za vijake na sklopu naslona za dlani z luknjami za vijake na teèajih zaslona in pritisnite teèaja zaslona tako, da zaprete sklop naslona za dlani.
- 3 Ponovno namestite vijake, s katerimi je sklop naslona za dlani pritrjen na sklop zaslona.
- 4 Ponovno namestite vijake, s katerimi je matièna plošèa pritrjena na sklop naslona za dlani.
- 5 Prikluèite kabel zaslona, kabel sledilne plošèice kabel tipkovnice in kabel luèk stanja na matièno plošèo.

## Po postopku


- 1 Ponovno namestite vrata za napajalnik. Glejte »Ponovna namestitvev vrat za napajalnik« na strani 34.
- 2 Ponovno namestite V/I-plošèo. Glejte »Ponovno namešèanje plošèe V/I« na strani 28.
- 3 Ponovno namestite ventilator. Glejte »Ponovna namestitvev ventilatorja« na strani 30.
- 4 Ponovno namestite zvoènika. Glejte »Ponovna namestitvev zvoènikov« na strani 24.
- 5 Ponovno namestite trdi disk. Glejte »Ponovna namestitvev trdega diska« na strani 20.
- 6 Ponovno namestite baterijo. Glejte »Ponovna namestitvev baterije« na strani 13.
- 7 Ponovno namestite pokrov osnovne plošèe. Glejte »Ponovna namestitvev pokrova osnovne plošèe« na strani 11.



# Posodobitev BIOS-a

---

Ko je na voljo posodobitev ali po ponovni namestitvi matične plošče boste morda morali posodobiti BIOS. Za posodobitev BIOS-a:

- 1 Vključite računalnik.
- 2 Pojdite na **dell.com/support**.
- 3 Če imate servisno oznako svojega računalnika, jo vnesite in kliknite **Submit** (Pošlji).  
Če nimate servisne oznake računalnika, kliknite **Detect Service Tag** (Zaznaj servisno oznako), da omogočite samodejno zaznavanje servisne oznake.  
 **OPOMBA:** Če servisne oznake ni mogoče zaznati samodejno, izberite svoj izdelek v kategorijah izdelkov.
- 4 Kliknite **Drivers and Downloads** (Gonilniki in prenašanje).
- 5 V spustnem meniju **Operating System** (Operacijski sistem) izberite operacijski sistem, ki je nameščen na računalniku.
- 6 Kliknite **BIOS**.
- 7 Kliknite **Download File** (Prenesi datoteko), da se prenese najnovejša različica BIOS-a za vaš računalnik.
- 8 Na naslednji strani izberite **Single-file download** (Prenos ene datoteke) in kliknite **Continue** (Naprej).
- 9 Shranite datoteko in ko je prenos dokončan, poiščite mapo, kamor ste shranili posodobitveno datoteko.
- 10 Dvokliknite ikono datoteke za posodobitev BIOS-a in upoštevajte navodila na zaslonu.