

# Dell Chromebook 11

## Quick Start Guide

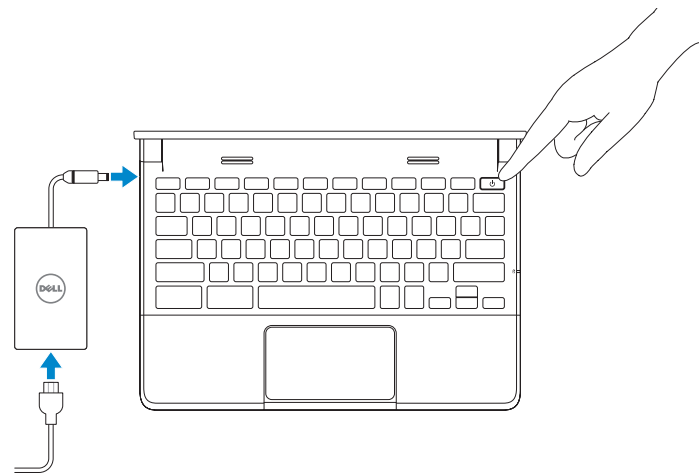
Kvikstartguide  
Pikaopas  
Hurtigstartguide  
Snabbstartsguide

chromebook



### 1 Connect the power adapter and turn on your computer

Tilslut strømforsyningen og tænd for computeren  
Yhdistä virtalähde ja käynnistä tietokone  
Koble til strømadapteren, og slå på datamaskinen din  
Anslut nätadaptern och slå på datorn



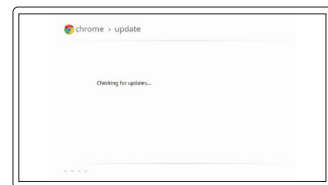
### 2 Finish Chromebook setup

Fuldfør opsætning af Dell Chromebook  
Viimeistele Chromebookin asetukset  
Fullfør Chromebook-oppsett | Slutför konfigurering av Chromebook



#### Connect to your network

Tilslut til dit netværk  
Yhdistä laite verkkoon  
Koble til nettverket ditt  
Anslut till ditt nätverk



#### Wait for update to finish

Vent på at opdateringen færdiggøres  
Odota, että päivitys on valmis  
Vent til oppdateringen er ferdig  
Vänta på att uppdateringen slutförs



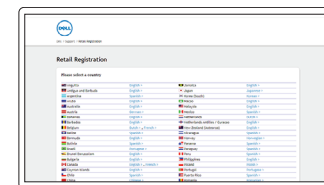
#### Sign in to your Google account or create a new account

Log ind på din Google-konto eller opret en ny konto  
Kirjautu sisään Google-tilillesi tai luo uusi tili  
Logg inn på din Google-konto eller opprett en ny konto  
Logga in på ditt Google-konto eller skapa ett nytt konto

- NOTE: Your computer will restart after Google update.
- OBS! Computeren genstarter efter Google-opdateringen.
- HUOMAUTUS: Tietokoneesi käynnistyy uudelleen Google-päivityksen jälkeen.
- MERK: Datamaskinen din vil starte på nytt etter Google-oppdateringen.
- OBS! Din dator startas om när Google-uppdateringen har slutförts.

### 3 Register Chromebook

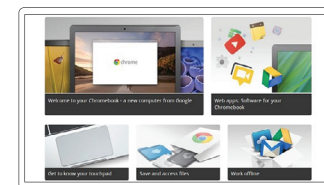
Registrer Chromebook | Rekisteröi Chromebook  
Registrer Chromebook | Registrera Chromebook



[dell.com/support/registration](https://dell.com/support/registration)

### 4 Explore resources

Undersøg resurser | Tutustu resursseihin  
Utforsk ressurser | Utforska resurser

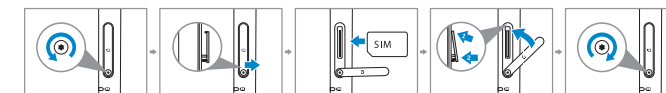
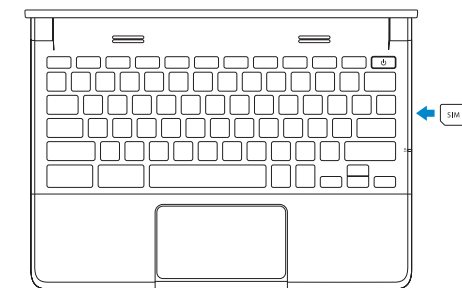


#### Get started

Kom godt i gang  
Aloittaminen  
Komme i gang  
Kom igång

### Insert SIM card (on WWAN models only)

Indsæt SIM-kort (kun på WWAN-modeller)  
Aseta SIM-kortti laitteeseen (vain WWAN-malleissa)  
Sett inn SIM-kort (kun på WWAN-modeller)  
Sätt i SIM-kort (endast på WWAN-modeller)



- CAUTION: Do not open the card-slot door without loosening the screw.
- FORSIGTIG: Åbn ikke kortåbningen uden at løsne skruen.
- VAROITUS: Älä avaa korttipaikan kantta kiertämättä ruuvia auki.
- FORHOLDSREGEL: Ikke åpne døren til kortspalten uten å løsne skruen.
- VIKTIGT! Öppna inte kortplatsens lucka utan att lossa på skruven.

## Help Center

Hjælpecenter | Ohjekeskus  
Hjelpesenter | Hjälpcenter

## Community

Fælleskab | Yhteisö  
Samfunn | Community

## Business and education

Forretning og uddannelse  
Työ ja koulutus  
Forretning og utdanning  
Företag och utbildning

## Dell Chromebook

Dell Chromebook | Dell Chromebook  
Dell Chromebook | Dell Chromebook

## Product support and manuals

Produktsupport og manualer  
Tuotetuki ja ohjekirjat  
Produktstøtte og bruksanvisninger  
Produktsupport och handböcker

## Contact Dell

Kontakt Dell | Ota yhteyttä Delliin  
Kontakt Dell | Kontakta Dell

## Regulatory and safety

Forordninger og sikkerhed | Säännökset ja turvallisuus  
Reguleringer og sikkerhet | Villkor och säkerhet

## Regulatory model

Forordningsmodell | Säätelymalli  
Reguleringsmodell | Villkorsmodell

## Regulatory type

Forordningstype | Säätelytyyppi  
Reguleringstype | Villkorstyp

## Computer model

Computermodell | Tietokoneen malli  
Datamaskinmodell | Datormodell

[support.google.com/chromebook](https://support.google.com/chromebook)

[chromebook.com/community](https://chromebook.com/community)

[support.google.com/chrome/a/](https://support.google.com/chrome/a/)

[chromebook.com/dell](https://chromebook.com/dell)

[dell.com/support](https://dell.com/support)

[dell.com/support/manuals](https://dell.com/support/manuals)

[dell.com/contactdell](https://dell.com/contactdell)

[dell.com/regulatory\\_compliance](https://dell.com/regulatory_compliance)

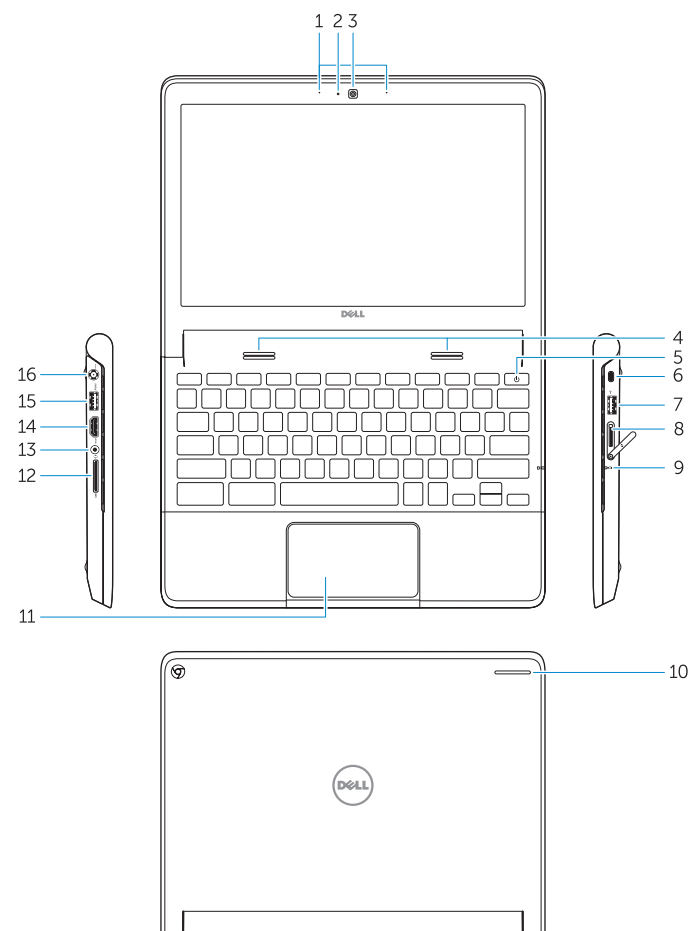
P22T

P22T001

Dell Chromebook 11-3120

## Features

Funktioner | Ominaisuudet | Funksjoner | Egenskaper



1. Microphones
2. Camera-status light
3. Camera
4. Speakers
5. Power button
6. Security lock slot
7. USB 2.0 connector
8. SIM reader (optional)
9. Battery-status light
10. Activity light

11. Touchpad
12. Memory card reader
13. Headset connector
14. HDMI connector
15. USB 3.0 connector with PowerShare
16. Power connector
17. Service-tag label

1. Mikrofoner
2. Statusindikator for kamera
3. Kamera
4. Højtalere
5. Afbryder
6. Fæste til sikkerhedslås
7. USB 2.0-port
8. SIM-læser (valgfri)
9. Statusindikator for batteri
10. Aktivitetslys

11. Touchpad
12. Hukommelseskortlæser
13. Headsetport
14. HDMI-port
15. USB 3.0-port med PowerShare
16. Strømindgang
17. Servicekodeetiket

1. Mikrofonit
2. Kameratilan merkkivalo
3. Kamera
4. Kaiuttimet
5. Virtapainike
6. Turvalukon paikka
7. USB 2.0 -liitin
8. SIM-lukija (valinnainen)
9. Akkutilan merkkivalo
10. Toiminnan merkkivalo

11. Kosketuslevy
12. Muistikortintulukija
13. Kuulokeliitäntä
14. HDMI-liitin
15. USB 3.0 -liitin, jossa PowerShare
16. Virtaliitäntä
17. Palvelutarra

1. Mikrofoner
2. Kamerastatuslampe
3. Kamera
4. Høytalere
5. Av/på-knapp
6. Sikkerhetslås spor
7. USB 2.0-kontakt
8. SIM-kortleser (valgfritt)
9. Batteristatuslampe
10. Aktivitetslys

1. Mikrofoner
2. Statuslampe för kamera
3. Kamera
4. Högtalare
5. Strömknapp
6. Säkerhetslås
7. USB 2.0-anslutning
8. SIM-läsare (tillval)
9. Statuslampe för batteri
10. Aktivitetslampe

11. Styrepute
12. Minnekortleser
13. Hodetelefoningang
14. HDMI-inngang
15. USB 3.0-kontakt med PowerShare
16. Strømledning
17. Servicemerkeetikett

11. Pekplatta
12. Minneskortläsare
13. Headset-anslutning
14. HDMI-utgång
15. USB 3.0-anslutning med PowerShare
16. Strömanslutning
17. Service tag-etikett

