

# Dell Active Pen

PN557W

Kullanım Kılavuzu'nuzdaki



## Notlar, dikkat edilecek noktalar ve uyarılar

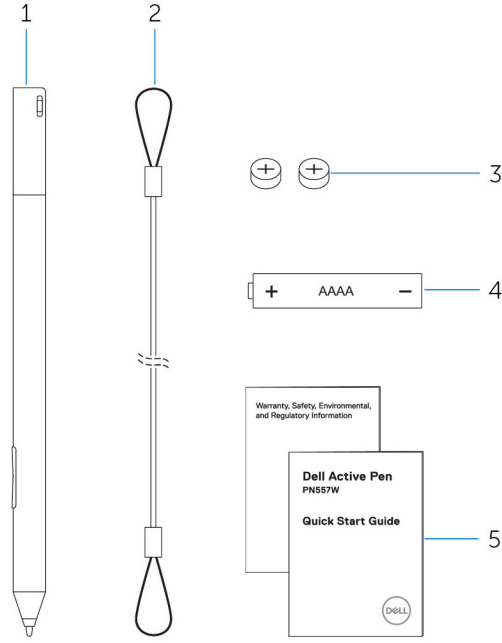
 **NOT:** NOT, ürününüzü daha iyi kullanmanıza yardımcı olacak önemli bilgiler sağlar.

 **DİKKAT:** DİKKAT, donanım hasarı veya veri kaybı olasılığını gösterir ve sorunu nasıl önleyeceğinizi bildirir.

 **UYARI:** UYARI, mülk hasarı, kişisel yaralanma veya ölüm potansiyeline işaret eder.

<b>Bölüm 1: Kutuda neler var</b> .....	<b>4</b>
<b>Bölüm 2: Özellikler</b> .....	<b>5</b>
<b>Bölüm 3: Ayarlama Dell Active Pen</b> .....	<b>6</b>
Pilleri takma.....	6
AAAA pilini takma.....	6
AAAA pilini çıkarma.....	6
Düğme pilleri takma.....	7
Düğme pili tutucuyu çıkarma.....	8
Bir Bluetooth aygıtı ile eşleştirme.....	8
<b>Bölüm 4: Aktif Kalem Kontrol Paneli</b> .....	<b>10</b>
Aktif Kalem Kontrol Panelini Takma.....	10
Aktif Kalem Kontrol Panelini Kullanma.....	11
<b>Bölüm 5: Dell Aktif Kalemi Tutma</b> .....	<b>13</b>
<b>Bölüm 6: Özellikler</b> .....	<b>14</b>
<b>Bölüm 7: Troubleshooting</b> .....	<b>15</b>
<b>Bölüm 8: Yasal bilgiler</b> .....	<b>17</b>
<b>Bölüm 9: Düzenleyici bildiri</b> .....	<b>18</b>
<b>Bölüm 10: Yardım alma ve Dell'e başvurma</b> .....	<b>19</b>

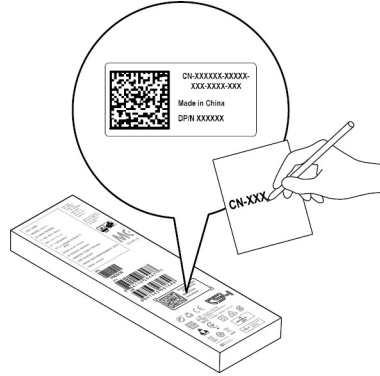
## Kutuda neler var



### Rakam 1. Kutu içeriği

1. Dell Active Pen
2. ip
3. düğme piller (2)
4. AAAA pil
5. kılavuzlar

**NOT:** Garanti amacı için, kutunun üzerindeki PPID numarasını not edin veya kutuyu saklayın.



### Rakam 2. PPID numarasını not etme

## Özellikler



**Tablo 1. Ürünün özellikleri ve işlevleri**

Özellik	İşlev
1 İpucu	İşaretçiyi hareket ettirmek için aygıtın ucunu dokunmatik ekranın üzerine getirin. Nesnelere yazmanızı, çizmenizi ve seçmenizi sağlar.
2 Alt oval düğme	Bu düğmeye basılı tutun ve aygıtın ucunu silmek istediğiniz alana taşıyın. Bu düğmenin işlevini değiştirmek için bkz. <a href="#">Active Pen Kontrol Paneli</a> .
3 Üst oval düğme	Bağlam menüsünü açmak veya sağ tıklama yapmak için bu düğmeye basın. Bu düğmenin işlevini değiştirmek için bkz. <a href="#">Active Pen Kontrol Paneli</a> .
4 Bluetooth eşleştirme ışığı	Yanıp sönen beyaz ışık eşleştirme modunun etkin olduğunu gösterir. Kesintisiz beyaz ışık, eşleştirme işleminin tamamlandığını gösterir. Bir Bluetooth aygıtı ile kalemi eşleştirme hakkında bilgi için bkz. <a href="#">Bir Bluetooth aygıtı ile eşleştirme</a> .
5 Üst düğme	<ul style="list-style-type: none"> <li>Eşleştirme modunu etkinleştirmek için 3,5 saniye basılı tutun.</li> <li>OneNote'u açmak için basın ve bırakın.</li> <li><b>NOT: Bu özellik, aygıtınızın ekranı kilitli olduğunda bile çalışır.</b></li> <li>Bir ekran görüntüsü yakalamak için art arda iki kez basın.</li> <li>Bilgisayar veya tabletinizi bağlı bekleme modundan uyandırmak için basılı tutun veya art arda iki kez basın.</li> <li><b>NOT: Bu özellik sadece bağlı bekleme özelliğini destekleyen aygıtlarda mevcuttur.</b></li> <li>Sunum modundayken, bir sonraki slayta gitmek için basılı tutun ve önceki slayta gitmek için kısa aralıklarla art arda iki kez basın.</li> <li><b>NOT: Bu özellik yalnızca Active Pen Kontrol Paneli kurulduktan sonra kullanılabilir. Active Pen Kontrol Panelinin kurulumu ile ilgili talimatlar için bkz. <a href="#">Active Pen Kontrol Panelinin Kurulması</a>.</b></li> </ul> <p>Yeni Active Pen Kontrol Paneli, üst düğmenin içerik menüsünde listelenen belirli uygulamaları başlatacak şekilde programlanmasını sağlar; üst düğmeden başlatılan varsayılan uygulamalar şunlardır:</p> <ul style="list-style-type: none"> <li>Tek Basma — OneNote'u Başlat</li> <li>Çift Basma — Ekran Çizimi</li> <li>Uzun Basma — Cortana'yı Başlat</li> </ul> <ul style="list-style-type: none"> <li><b>NOT: Bu işlevler yalnızca Windows 10 ve Windows 10 Anniversary sürümünde kullanılabilir.</b></li> <li><b>NOT: Bu işlevler yalnızca Active Pen Kontrol Paneli kurulduktan sonra kullanılabilir. Active Pen Kontrol Panelinin kurulumu ile ilgili talimatlar için bkz. <a href="#">Active Pen Kontrol Panelinin Kurulması</a>.</b></li> </ul>

## Ayarlama Dell Active Pen

### Pilleri takma

Dell Aktif Kalem, bir AAAA pil ve iki düğme pil kullanır.

AAAA pil, uç ve seçim düğmeleri için güç sağlar. Düğme piller, Bluetooth işlevselliği ve üst düğme hızlı başlatma özellikleri için güç sağlar.

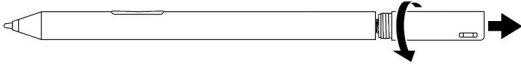
### AAAA pilini takma

#### Bu görev ile ilgili

**⚠ DİKKAT:** AAAA pilinin doğru şekilde takılmaması kaleme zarar verebilir.

#### Adımlar

1. Üst kapağı kalemden çıkarın.



2. AAAA pili pozitif tarafı bakacak şekilde kaleme takın.



3. Üst kapağı yerine takın.



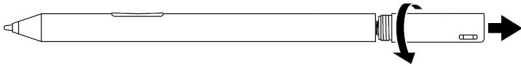
### AAAA pilini çıkarma

#### Bu görev ile ilgili

**i NOT:** Üründe bir AAAA pili takılıysa aşağıdaki prosedürü uygulayın.

#### Adımlar

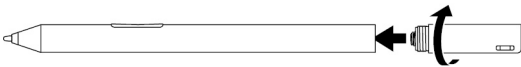
1. Üst kapağı kalemden çıkarın.



2. AAAA pilini çıkarın.



3. Üst kapağı yerine takın.



# Düğme pilleri takma

Bu görev ile ilgili

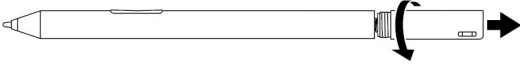
**⚠ DİKKAT:** Düğme pillerinin doğru şekilde takılmaması kaleme zarar verebilir.

**⚠ DİKKAT:** Kaleme yanlış pil türü takılırsa, pillerin patlaması riski vardır.

**ⓘ NOT:** Düğme pilleri çıkardığınızda eşleştirme bilgileri kaybolur. Kalemi aygıtınızla eşleştirmek için, bkz. [Bir Bluetooth aygıtı ile eşleştirme](#).

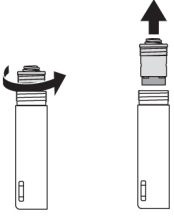
## Adımlar

1. Üst kapağı kalemden çıkarın.

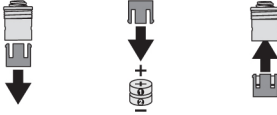


2. Düğme pil tutucuyu üst kapaktan çıkarın.

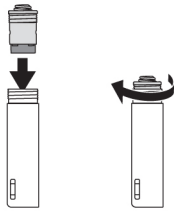
**ⓘ NOT:** Daha fazla bilgi için bkz. "[Düğme pili tutucuyu çıkarma](#)".



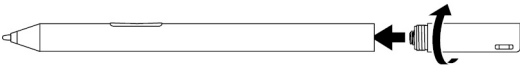
3. Düğme pilleri düğme pil tutucusuna takın.



4. Düğme pili tutucuyu yerine takın.



5. Üst kapağı yerine takın.



## Düğme pili tutucuyu çıkarma

Bu görev ile ilgili

Tablo 2. Aletlerle düğme pili tutucusunu çıkarma.

Madeni para veya düz uçlu bir tornavida kullanarak, düğme pil tutucusunu üst kapaktan sökün.

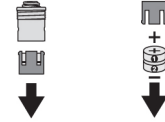


Rakam 3. Aletle düğme pili tutucusunu çıkarma.

Tablo 3. Düğme pilleri çıkarma

**NOT:** Üründe düğme pil takılıysa, aşağıdaki prosedürü uygulayın.

Düğme pilleri düğme pil tutucusundan çıkarın.



Rakam 4. Düğme pilleri çıkarma

## Bir Bluetooth aygıtı ile eşleştirme

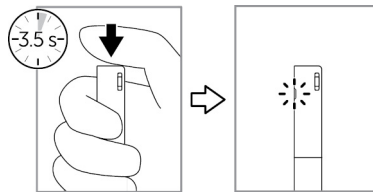
Bu görev ile ilgili

**NOT:** Dell Aktif Kalem yalnızca belirli Dell bilgisayarları ve tabletleriyle kullanabilirsiniz. Desteklenen cihazların listesi için, [www.dell.com](http://www.dell.com) sayfasına gidin.

**NOT:** Kalem zaten Bluetooth aygıtları listesindeyse, kalem aygıtınızla eşleştirmeden önce listeden çıkarın.

### Adımlar

- Eşleştirme modunu etkinleştirmek için üst düğmeye 3,5 saniye basılı tutun. Eşleştirme modunun etkinleştirildiğini onaylamak için Bluetooth eşleştirme ışığı yanıp sönmeye başlar.



### Rakam 5. Bluetooth'u açma

- Windows Arama** alanına Bluetooth yazın.
- Görüntülenen listeden, **Bluetooth Ayarları** ögesine dokunun veya tıklayın.
- Bluetooth'un etkin olduğundan emin olun.
- Aygıtlar listesinden, **Dell PN557W Pen→Eşleştirme** ögesine dokunun veya tıklayın.

**NOT:** Dell PN557W Kalem listelenmemişse, eşleştirme modunun kalem üzerinde etkin olduğundan emin olun.



6. Hem kalem hem de aygıt üzerindeki eşleştirme sürecini onaylayın.  
Bluetooth eşleştirme ışığı birkaç saniye için sabit beyaz renkte yanarak eşleştirme işleminin tamamlandığını gösterir ve ardından söner.  
Kalem ve bir cihaz eşleştirildikten sonra, Bluetooth etkin olduğunda ve Bluetooth aralığında olduklarında otomatik olarak bağlanırlar.

# Aktif Kalem Kontrol Paneli

Aktif Kalem Kontrol Panelini kullanarak kaleminizin üzerindeki düğmeleri istediğiniz şekilde ayarlayabilir, basınç hassasiyetini değiştirebilir ve daha fazlasını yapabilirsiniz.

## Aktif Kalem Kontrol Panelini Takma

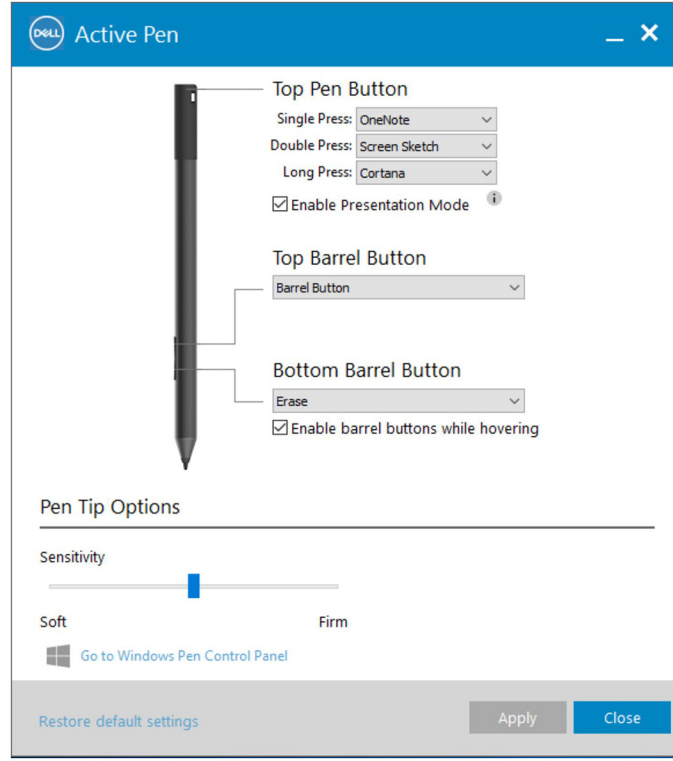
### Bu görev ile ilgili

Aktif Kalem Kontrol Panelini takmak için:

### Adımlar

1. Bilgisayar veya tableti açın.
2. Şu adrese gidin: [www.dell.com/support/home](http://www.dell.com/support/home).
3. **Ürüne gözat** bölümü altında **Ürünleri görüntüle** ögesine dokununuz veya tıklayınız.
4. **Elektronik Aygıtlar ve Aksesuarlar** ögesine dokununuz veya tıklayınız.
5. **Styli** ögesine dokununuz veya tıklayınız.
6. **Dell Active Pen PN557W** ögesine dokununuz veya tıklayınız.
7. **Sürücüler ve indirmeler** ögesine dokununuz veya tıklayınız.
8. **İşletim Sistemi Dağıtımı için Sürücüler** ögesine dokununuz veya tıklayınız.
9. **Active Pen Kontrol Paneli** altında, **İndir** ögesine dokununuz veya tıklayınız.
10. Dosyayı kaydedin.
11. İndirme işlemi tamamlandıktan sonra, dosyayı açın ve Aktif Kalem Kontrol Panelini takmak için ekrandaki talimatları takip edin.

# Aktif Kalem Kontrol Panelini Kullanma



## Rakam 6. Aktif Kalem Kontrol Paneli

Tablo 4. Dell Aktif Kalem özellikleri

Üst Kalem Düğmesi	Bir PowerPoint sunumda gezinmek amacıyla bu düğmeyi kullanmak için <b>Sunum Modunu Etkinleştir</b> öğesini seçin.
Üst Seçim Düğmesi	Düğmeye tıkladığınızda aşağıdaki fonksiyonlardan birini seçmenizi sağlar: <ul style="list-style-type: none"><li>• <b>Context Menu (Bağlam Menüsü)</b> (sağ tıklama) (varsayılan olarak etkin)</li><li>• <b>Silme</b> (silme için basılı tutun)</li><li>• <b>Page up</b></li><li>• <b>Page down</b></li><li>• <b>Kopyala</b></li><li>• <b>Yapıştır</b></li><li>• <b>Geri Al</b></li><li>• <b>Yeniden Yap</b></li></ul> <p><b>NOT:</b> Ucu dokunmatik ekrana dokundurmadan sadece ekran üzerinde gezdirirken seçili <b>Üst Seçim Düğmesi</b> fonksiyonunu etkinleştirmek için <b>Enable barrel buttons while hovering</b> (Gezinti esnasında seçim düğmelerini etkinleştir) seçeneğini seçin.</p>
Alt Seçim Düğmesi	Düğmeye tıkladığınızda aşağıdaki fonksiyonlardan birini seçmenizi sağlar: <ul style="list-style-type: none"><li>• <b>Erase (Silme)</b> (silme için basılı tutun) (varsayılan olarak etkin)</li><li>• <b>İçerik Menüsü</b> (sağa tıklayın)</li><li>• <b>Page up</b></li><li>• <b>Page down</b></li><li>• <b>Kopyala</b></li></ul>

#### Tablo 4. Dell Aktif Kalem özellikleri (devamı)

- Yapıştır
- Geri Al
- Yeniden Yap

**i** **NOT:** Ucu dokunmatik ekrana dokundurmadan sadece ekran üzerinde gezdirirken seçili Üst Seçim Düğmesi fonksiyonunu etkinleştirmek için Enable barrel buttons while hovering (Gezinti esnasında seçim düğmelerini etkinleştir) seçeneğini seçin.

Kalem Ucu Seçenekleri

Kaleminizin duyarlılığını değiştirmek için kaydırma çubuğunu hareket ettirin.

**i** **NOT:** Daha fazla yapılandırma seçeneği için Microsoft Kalem Kontrol Paneli seçeneğine gidin.

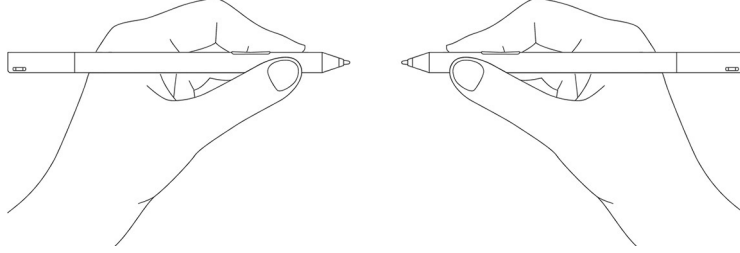
**i** **NOT:** Aktif Kalem Kontrol Paneli açıldığında, düğmeye basma özelliklerine ilişkin varsayılan yapılandırmayı ayarlar. Aktif Kalem Kontrol Panelinin kapatılması, diğer uygulamaların Dell Etkin Kalem özellikleri için varsayılan yapılandırmayı ayarlamasını sağlar.

## Geçerli Sistemler: Microsoft Windows 10 Yıl Dönümü, Windows Ink Çalışma Alanı

**Defined by System (Sistem Tarafından Tanımlanacak)** Tek Basma, Çift Basma ve Uzun Basma Aktif Kalem Kontrol Paneli yazılımı bağlam menüsü ayarlarını değiştirin. . Bu Microsoft Ink Çalışma Alanında, varsayılan düğme basma özelliklerinin geçerli olmasını sağlar.

## Dell Aktif Kalem Tutma

Dell Aktif Kalem normal bir kalem veya dolma kalem tuttuđunuz gibi tutun. Seęim dđğmesini kolayca kullanmak için tutamađı ayarlayın. izim yaparken veya Dell Etkin Kalem'i yerleřtirirken yanlışlıkla seęim dđğmelerine basmamaya dikkat edin.



**Rakam 7. Dell Active Kalem el konumunu kullanma**

## Özellikler

**Tablo 5. Dell Active Pen özellikleri**

Model	PN557W
Uzunluk	160,59 mm (6,32 inç)
Çap	9,50 mm (0,37 inç)
Ağırlık	20 g (0,044 lb)
Kablosuz	Bluetooth Akıllı Düşük Enerji 4.0
Kablosuz çalışma aralığı	10 m (32,80 ft)
Algılanabilir kalem ucu yüksekliği	5 mm ila 10 mm (0,20 inç ila 0,39 inç)
Piller	<ul style="list-style-type: none"><li>• Şarj edilemeyen AAAA pil</li><li>• 319 düğme pil (2)</li></ul>
Desteklenen işletim sistemi	<ul style="list-style-type: none"><li>• Kurulu en yeni güncellemeler ile Windows 8.1</li><li>• Windows 10</li><li>• Windows 10 Anniversary</li></ul>

# Troubleshooting

**NOT:** Dell Aktif Kalem yalnızca belirli Dell bilgisayarları ve tabletleriyle kullanabilirsiniz. Desteklenen cihazların listesi için, [www.dell.com](http://www.dell.com) sayfasına gidin.

**Tablo 6. Dell Aktif Kalem sorun giderme**

Sorunlar	Olası sebepler	Olası çözümler
Kalem çalışmıyor.	• Piller doğru şekilde takılmamış.	• Pillerin doğru şekilde takıldığından emin olun. Daha fazla bilgi için, bkz. <a href="#">Pilleri takma</a>
	• Pillerin şarjı bitmiş.	• Pilleri değiştirin. Daha fazla bilgi için, bkz. <a href="#">Pilleri takma</a>
Kalem yazmıyor ve seçim düğmeleri çalışmıyor.	AAAA pil yanlış takılmış veya şarjı bitmiş.	AAAA pilini değiştirin. Daha fazla bilgi için bkz. <a href="#">AAAA pilini takma</a> .
Varsayılan seçim düğmeleri fonksiyonları çalışmıyor.	Fonksiyonlar uygulama tarafından desteklenmiyor.	Seçim düğmelerini OneNote veya bu özellikleri destekleyen başka uygulamalarda test edin.
Üst düğmeye bir kez basınca OneNote açılmıyor.	• OneNote yüklü değil.	• OneNote'un cihazınızda yüklü olduğundan emin olun.
	• Kalem aygıtınızla eşleştirilmemiş.	• Kalemin cihazınızla eşleştirildiğinden emin olun. Daha fazla bilgi için, bkz. <a href="#">Bir Bluetooth aygıtıyla eşleştirme</a> .
	• Düğme pillerin şarjı bitmiş olabilir.	• Düğme pilleri değiştirin. Daha fazla bilgi için, bkz. <a href="#">Düğme pilleri takma</a> .
	• Düğme piller değiştirildi ve kalem cihazınızla yeniden eşleştirilmedi.	• Kalemi Bluetooth aygıtları listesinden çıkarın ve cihazınızla yeniden eşleştirin. Daha fazla bilgi için, bkz. <a href="#">Bir Bluetooth aygıtıyla eşleştirme</a> .
Üst düğmeye iki kez art arda basınca görüntüsü alınmıyor.	Windows Update KB2968599 aygıtınızda yüklü değil.	Microsoft web sitesinden Windows Update KB2968599'u yükleyin.
Kalem, aygıtınızla eşleştirilemiyor.	• Desteklenmeyen aygıt.	• Dell Aktif Kalem yalnızca Dell aygıtları ile birlikte çalışır.
	• Aygıtınızdaki Bluetooth sürücüsü güncel değil.	• Aygıtınız için en yeni Bluetooth sürücüsünü takın.
Kalem, Bluetooth aygıtlar listesi altında <b>Bağlı Değil</b> olarak görünür.	Kalem aygıtınızla doğru şekilde eşleştirilmemiş.	• Aygıtınız için en yeni Bluetooth sürücüsünü takın. • Kalemi Bluetooth listenizden çıkarın ve yeniden eşleştirin. Kalemi cihazınızla eşleştirme hakkında daha fazla bilgi için, bkz. <a href="#">Bir Bluetooth aygıtıyla eşleştirme</a> .
Bluetooth eşleştirme ışığı yanmıyor.	Düğme pillerin şarjı bitmiş olabilir.	Düğme pilleri değiştirin. Daha fazla bilgi için, bkz. <a href="#">Düğme pilleri takma</a> .

**Tablo 6. Dell Aktif Kalem sorun giderme (devamı)**

<b>Sorunlar</b>	<b>Olası sebepler</b>	<b>Olası çözümler</b>
Üst düğmeye basılı tutmak veya art arda iki kez basmak bilgisayar veya tabletinizi bağlı bekleme modundan uyandırmıyor.	Bilgisayarınız ya da tabletiniz bağlı bekleme özelliğini desteklemeyebilir.	Bağlı bekleme özelliğini destekleyen bilgisayar ve tabletler üzerinde bu özelliği kullanabileceğinizden emin olun. Desteklenen cihazların bir listesi için Dell web sitesinde PN557W'yi arayın.



## Yasal bilgiler

### Garanti

#### Sınırlı garanti ve iade politikası

Dell markalı ürünlerde bir yıllık sınırlı donanım garantisi bulunur. Bir Dell sistemiyle birlikte satın alınmışsa, sistem garantisini takip edecektir.

#### ABD için müşteriler:

Bu satın alma işlemi ve ürün kullanımınız [www.dell.com/terms](http://www.dell.com/terms) adresinde bulabileceğiniz Dell son kullanıcı anlaşmasına tabidir. İşbu belge bağlayıcı tahkim maddesi içerir.

#### Avrupa, Orta Doğu ve Afrika müşterileri için:

Satılan ve kullanılan Dell markalı ürünler uygulanabilir ulusal tüketici yasal haklarına, gerçekleştirdiğiniz herhangi bir perakendeci satış sözleşmesi şartlarına (siz ve perakendeci arasında geçerli olacak) ve Dell'in son kullanıcı sözleşme şartlarına tabidir.

Dell ayrıca ek bir donanım garantisi de sağlayabilir–Dell son kullanıcı sözleşmesi ve garanti şartlarının tüm ayrıntılarını [www.dell.com](http://www.dell.com) adresinde bulabilirsiniz. "Ana" sayfanın en alt kısmındaki listeden ülkenizi seçin ve son kullanıcı şartları için "şart ve koşullar" bağlantısına veya garanti şartları için "destek" bağlantısına tıklayın.

#### ABD dışı müşteriler:

Satılan ve kullanılan Dell markalı ürünler geçerli ulusal tüketici yasal haklarına, gerçekleştirdiğiniz herhangi bir perakendeci satış sözleşmesi şartlarına (siz ve perakendeci arasında geçerli olacak) ve Dell'in garanti şartlarına tabidir. Dell ayrıca ek bir donanım garantisi de sağlayabilir–Dell'in garanti şartlarının tüm ayrıntılarını [www.dell.com](http://www.dell.com) adresinde bulabilirsiniz. "Ana" sayfanın en alt kısmındaki listeden ülkenizi seçin ve "şart ve koşullar" bağlantısına veya garanti şartları için "destek" bağlantısına tıklayın.

## Düzenleyici bildiri

### FCC bildirimleri (yalnızca ABD) ve diğer düzenleyici bilgiler

FCC bildirimleri ve diğer düzenleyici bilgiler için, [www.dell.com/regulatory\\_compliance](http://www.dell.com/regulatory_compliance) adresinde yer alan mevzuat uyumu web sayfasına bakın.

Bu aygıt FCC Kurallarının 15. Bölümü ile uyumludur. Çalışma aşağıdaki iki koşula tabidir.

1. Bu aygıt zararlı parazitlere yol açamaz.
2. Bu aygıt istenmeyen çalışmaya yol açabilecek parazitler dahil alınan bütün parazitleri kabul etmelidir.

**⚠ DİKKAT: Bu aygıtta uyumluluk konusunda sorumlu olan tarafın açık şekilde onaylamadığı değişiklik veya tadilatlar yapılması kullanıcının ekipmanı kullanma yetkisini geçersiz kılabilir.**

Bu ekipman test edilmiş ve FCC Kuralları 15. Bölümüne göre bir B Sınıfı dijital aygıt sınırlamalarına uygun olduğu görülmüştür. Bu sınırlamalar bir konut kurulumlarında zararlı parazitlere karşı makul koruma sağlamak üzere tasarlanmıştır. Bu ekipman radyo frekansı enerjisi üretir, kullanır ve aynı zamanda yayabilir. Ekipman talimatlara uygun şekilde kurulmadığı ve kullanılmadığı takdirde, radyo iletişimi için zararlı parazitlere neden olabilir. Ancak belli bir kurulumda parazitin olmayacağı garanti edilemez. Bu ekipman, ekipmanın açılıp kapanmasına bağlı olarak belirlenen radyo veya televizyon alımında zararlı parazitlere yol açarsa, kullanıcı aşağıdaki önlemlerden bir veya birkaç tanesini kullanarak paraziti ortadan kaldırması için teşvik edilir.

- Alıcı antenin yönünü ya da yerini değiştirin.
- Ekipman ve alıcı arasındaki mesafeyi artırın.
- Ekipmanı alıcının bağlı olduğu devreden farklı bir devredeki prize takın.
- Yardım için satıcıya ya da deneyimli bir radyo/televizyon teknisyenine danışın.

FCC Sınırları B Sınıfı ile uyum sağlamak amacıyla bu aygıt için korumalı kablolar kullanın.

## Yardım alma ve Dell'e başvurma

### Dell'e Başvurma

Satış, teknik destek veya müşteri hizmetleri ile ilgili konularda Dell ile irtibat kurmak için [www.dell.com/contactdell](http://www.dell.com/contactdell) adresini ziyaret edin.



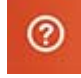
**NOT:** Bu hizmetlerin kullanılabilirliği ülkeye ve ürüne göre değişir ve bölgenizde bazı hizmetler verilemiyor olabilir.

**NOT:** Etkin bir İnternet bağlantınız yoksa, iletişim bilgilerini satın alım faturanızda, irsaliyede, fişte veya Dell ürün kataloğunda bulabilirsiniz.

### Kendi kendine yardım kaynakları

Şu çevrimiçi kendi kendine yardım kaynaklarını kullanarak Dell ürünleri ve hizmetleri hakkında bilgi ve yardım alabilirsiniz:

**Tablo 7. Yardım alma ve Dell'e başvurma**

Dell ürün ve hizmetleri ile ilgili bilgiler	<a href="http://www.dell.com/support">www.dell.com/support</a>
Windows 8.1 ve Windows 10	Dell Yardım ve Destek uygulaması 
Windows 10	Başlarken uygulaması 
Windows 8.1	Yardım ve İpuçları uygulaması 
Windows 8.1 ve Windows 10'da yardım seçeneğine erişme	Windows arama alanına <b>Yardım ve Destek</b> yazın ve <b>Enter</b> tuşuna basın.
İşletim sistemi için çevrimiçi yardım	<a href="http://www.dell.com/support/windows">www.dell.com/support/windows</a>
Sorun giderme bilgileri, kullanım kılavuzları, kurulum talimatları, ürün özellikleri, teknik yardım blog'ları, sürücüler, yazılım güncelleştirmeleri, vb	<a href="http://www.dell.com/support">www.dell.com/support</a>