

Dell Active Pen

PN557W

מדריך למשתמש



הערה "הערה" מציינת מידע חשוב שמסייע להשתמש במוצר ביתר יעילות. 

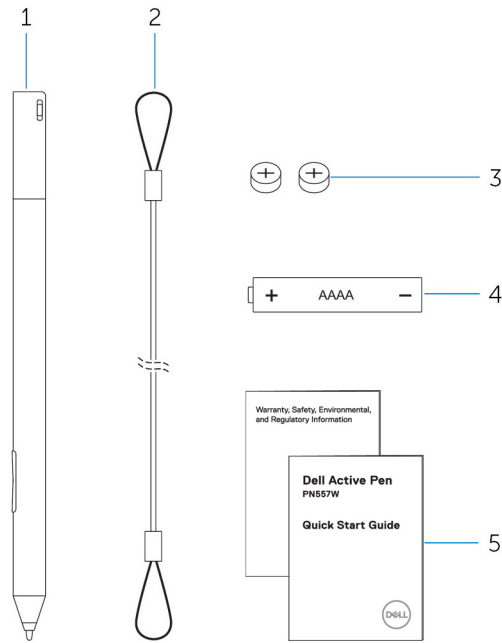
התראה "זהירות" מציינת נזק אפשרי לחומרה או אובדן נתונים, ומסבירה כיצד ניתן למנוע את הבעיה. 

אזהרה אזהרה מציינת אפשרות לנזקי רכוש, נזקי גוף או מוות. 

תוכן עניינים

4	פרק 1: תכולת האריזה.....
5	פרק 2: תכונות.....
6	פרק 3: הרכבת Dell Active Pen.....
6	התקנת סוללות.....
6	התקנת סוללת AAAA.....
6	הסרת סוללת AAAA.....
7	התקנת סוללות המטבע.....
8	הסרת מחזיק סוללת המטבע.....
8	שיוך למכשיר עם Bluetooth.....
10	פרק 4: לוח הבקרה של העט הפעיל.....
10	התקנת לוח הבקרה של Active Pen.....
11	שימוש בלוח הבקרה של Active Pen.....
13	פרק 5: החזקת Dell של Active Pen.....
14	פרק 6: מפרט.....
15	פרק 7: פתרון בעיות.....
16	פרק 8: מידע אודות זכויות המעוגנות בחוק.....
17	פרק 9: הצהרת תקינה.....
18	פרק 10: קבלת עזרה ופנייה אל Dell.....

תכולת האריזה

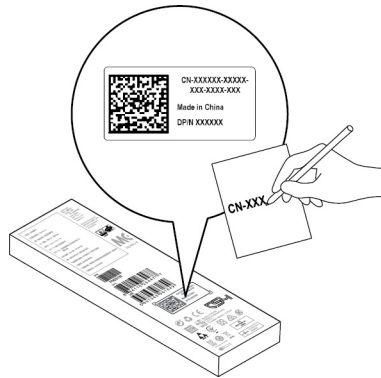


- 2. שרוך קשירה
- 4. סוללת AAAA

איור 1. תוכן האריזה

- 1. Dell Active Pen
- 3. סוללות מטבע (2)
- 5. מדריכים

הערה למען קבלת מסגרת אחריות, רשום את מספר ה-PPID על האריזה או שמור אותו באריזה.



איור 2. רישום מספר ה-PPID

תכונות



טבלה 1. התכונות והפונקציונליות של המוצר

מאפיינים	תפקוד
1 קצה העט	הזז את קצה העט על פני מסך מגע כדי להזיז את המצביע. מאפשר לך לכתוב, שרטט ולבחור אובייקטים.
2 לחצן גליל תחתון	לחץ לחיצה ארוכה על לחצן זה והזז את קצה העט מעל לאזור שברצונך למחוק. כדי לשנות את הפונקציונליות של לחצן זה, ראה לוח הבקרה של Active Pen .
3 לחצן גליל עליון	לחץ על לחצן זה כדי לפתוח תפריט הקשר או כדי לבצע לחיצה ימנית. כדי לשנות את הפונקציונליות של לחצן זה, ראה לוח הבקרה של Active Pen .
4 נורית שיוך Bluetooth	אור לבן מהבהב מציין שמצב השיוך פעיל. A אור לבן קבוע מציין שהשיוך הושלם. למידע על שיוך העט להתקן Bluetooth, ראה שיוך עם התקן Bluetooth .
5 הלחצן העליון	<ul style="list-style-type: none"> לחץ לחיצה ארוכה במשך 3.5 שניות כדי לאפשר מצב שיוך. לחץ ושחרר כדי לפתוח את OneNote. הערה תכונה זו פועלת גם כאשר מסך ההתקן שלך נעול. הקש פעמיים ברצף כדי ללכוד תמונת מסך. לחץ לחיצה ארוכה או לחץ פעמיים ברצף כדי להעיר את המחשב או את הטאבלט ממצב המתנה מקוון. הערה תכונה זו זמינה רק בהתקנים התומכים בתכונה 'מצב המתנה מקוון'. במצב מצגת, לחץ לחיצה ארוכה כדי לעבור לשקופית הבאה ולחץ פעמיים במרווח קצר כדי לעבור לשקופית הקודמת. הערה תכונה זו זמינה רק לאחר התקנת לוח הבקרה של Active Pen. לקבלת הוראות עבור התקנת לוח הבקרה של Active Pen, ראה התקנת לוח הבקרה של ה-Active Pen. <p>לוח הבקרה החדש של Active Pen מאפשר תכונות של הלחצן העליון כך שהוא יפעיל יישומים מסוימים שמופיעים בתפריט ההקשר. יישומי ברירת המחדל שמופעלים על ידי הלחצן העליון הם:</p> <ul style="list-style-type: none"> לחיצה אחת - הפעלת OneNote שתי לחיצות - הפעלת Screen Sketch לחיצה ארוכה - הפעלת Cortana הערה פונקציות אלה זמינות רק ב-Windows 10 ובעדכון יום השנה של Windows 10. הערה פונקציות אלה זמינות רק לאחר התקנת לוח הבקרה של Active Pen. לקבלת הוראות עבור התקנת לוח הבקרה של Active Pen, ראה התקנת לוח הבקרה של ה-Active Pen.

הרכבת Dell Active Pen

התקנת סוללות

העט הפעיל של Dell משתמש בסוללת AAAA אחת ובשתי סוללות מטבע.

סוללת AAAA מספקת מתח לקצה העט וללחצני הגליל. סוללות המטבע מספקות מתח לפונקציונליות ה-Bluetooth ולתכונות הפעלה המהירה של קצה העט.

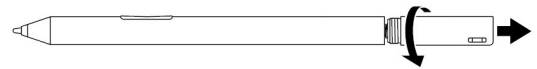
התקנת סוללת AAAA

אודות משימה זו

התראה | התקנה שגויה של סוללת AAAA עלולה לגרום נזק לעט.

שלבים

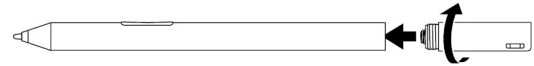
1. הסר את הכיסוי העליון מהעט.



2. הכנס את הסוללה AAAA לתוך עט כשהצד החיובי (+) מופנה פנימה.



3. החזר את הכיסוי העליון למקומו.



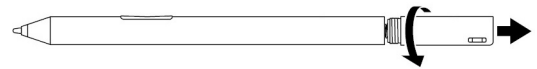
הסרת סוללת AAAA

אודות משימה זו

הערה | בצע את ההליך הבא אם מותקנת סוללת AAAA במוצר.

שלבים

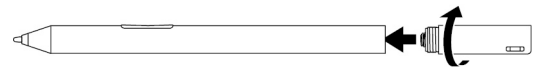
1. הסר את הכיסוי העליון מהעט.



2. הסר את סוללת AAAA.



3. החזר את הכיסוי העליון למקומו.



התקנת סוללות המטבע

אודות משימה זו

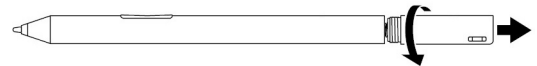
⚠ התראה התקנה שגויה של סוללות המטבע עלולה לגרום נזקים לעט.

⚠ התראה אם סוג הסוללה השגוי מותקן בעט, קיים סיכון שהסוללה תתפוצץ.

ℹ הערה פרטי השיוך נמחקים כאשר אתה מסיר את סוללות המטבע. לשיוך העט למכשיר שלך, ראה **שיוך עם התקן Bluetooth**.

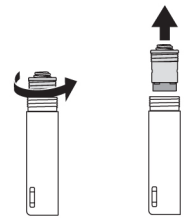
שלבים

1. הסר את הכיסוי העליון מהעט.

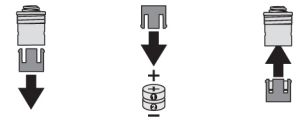


2. הסר את מחזיק סוללת המטבע מהכיסוי העליון.

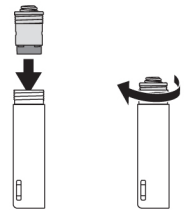
ℹ הערה לקבלת מידע נוסף, ראה **הסרת מחזיק סוללת המטבע**.



3. התקן את סוללות המטבע במחזיק סוללת המטבע.



4. החזר את מחזיק סוללת המטבע למקומו.



5. החזר את הכיסוי העליון למקומו.



הסרת מחזיק סוללת המטבע

אודות משימה זו

טבלה 2. הסרת מחזיק סוללת המטבע בעזרת כלים.

באמצעות מטבע או מברג בעל ראש שטוח, שחרר את מחזיק סוללת המטבע מהכיסוי העליון.

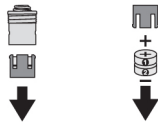


איור 3. הסרת מחזיק סוללת המטבע בעזרת כלי

טבלה 3. הסרת סוללות המטבע

הערה בצע את ההליך הבא אם מותקנות סוללות מטבע במוצר.

הסר את סוללות המטבע ממחזיק סוללת המטבע.



איור 4. הסרת סוללות המטבע

שיוך למכשיר עם Bluetooth.

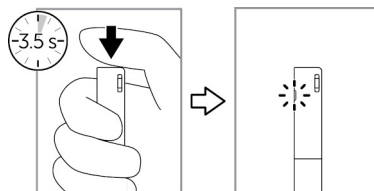
אודות משימה זו

הערה באפשרותך להשתמש ב-Dell של Active Pen בלבד במחשבים ומחשבי לוח נבחרים של Dell. לקבלת רשימה של התקנים נתמכים, ראה www.dell.com.

הערה אם העט כבר מופיע תחת התקני Bluetooth, הסר את עט מהרשימה לפני השיוך עם המכשיר.

שלבים

1. לחץ והחזק את הלחצן העליון במשך 3.5 שניות כדי לאפשר מצב שיוך. נורית שיוך-Bluetooth מתחילה להבהב כדי לאשר את הפעלת מצב השיוך.



איור 5. הפעלת Bluetooth

2. ב-**Windows Search** (תיבת החיפוש של Windows), הקלד Bluetooth.

3. ברשימה שמופיעה, הקש על או לחץ על הגדרות Bluetooth.

4. ודא שה-Bluetooth מופעל.

5. ברשימת ההתקנים, הקש או לחץ על **Dell PN557W Pen** ← שיוך.

הערה אם Dell PN557W Pen אינו מופיע ברשימה, ודא שמצב השיוך מופעל בעט.

6. אשר את תהליך השייך בעט ובמכשיר.
נורית שייך Bluetooth דולקת באור לבן קבוע למשך כמה שניות כדי לציין שהשייך הושלם ואז האור נכבה. לאחר שייך העט וההתקן, הם מתחברים אוטומטית כאשר Bluetooth מופעל וכאשר הם בטווח הקליטה של Bluetooth.

לוח הבקרה של העט הפעיל

באפשרותך להתאים אישית את הלחצנים של העט, לשנות את רגישות הלחץ על לחצני העט, וכן הלאה, בעזרת לוח הבקרה של העט הפעיל.

התקנת לוח הבקרה של Active Pen

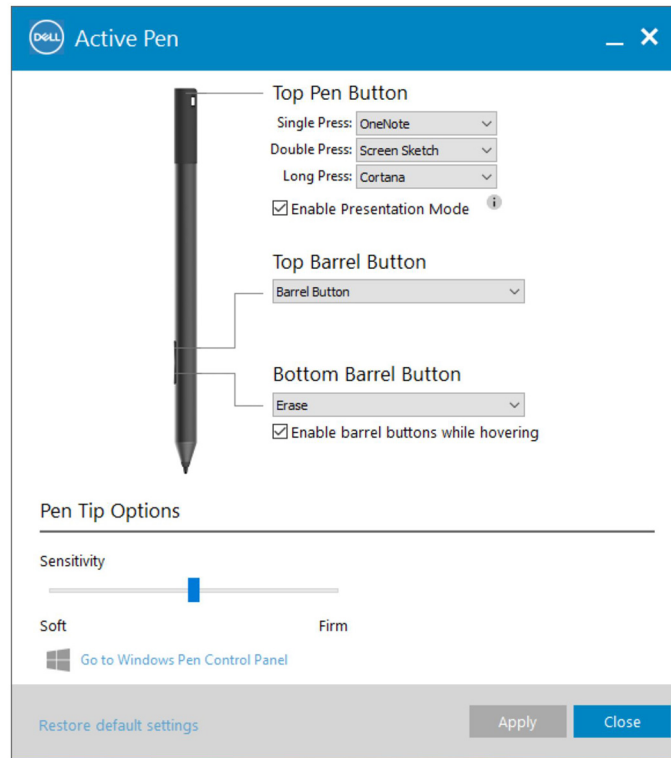
אודות משימה זו

כדי להתקין את לוח הבקרה של Active Pen:

שלבים

1. הפעל את המחשב או הטאבלט.
2. עבור אל www.dell.com/support/home.
3. מתחת לסעיף **Browse for a product** (חפש מוצר), הקש או לחץ על **View products** (הצג מוצרים).
4. הקש על או לחץ על **אלקטרוניקה ואביזרים**.
5. הקש או לחץ על **Styli**.
6. הקש על או לחץ על **Dell Active Pen PN557W**.
7. הקש או לחץ על **Drivers & Downloads** (מנהלי התקנים והורדות).
8. הקש או לחץ על **Drivers for OS Deployment** (מנהלי התקנים עבור פריסת OS).
9. תחת **Active Pen Control Panel** (לוח הבקרה של Active Pen), הקש או לחץ על **Download** (הורד).
10. שמור את הקובץ.
11. לאחר השלמת ההורדה, פתח את הקובץ ופעל לפי ההוראות המופיעות על המסך כדי להתקין את לוח הבקרה של העט הפעיל.

שימוש בלוח הבקרה של Active Pen



איור 6. לוח הבקרה של Active Pen

טבלה 4. תכונות ה-Active Pen של Dell

לחצן עט עליון	בחר אפשר מצב מצגת כדי להשתמש בלחצן לניווט במצגת PowerPoint.
לחצן גליל עליון	מאפשר לבחור את אחת הפונקציות הבאות כאשר אתה לוחץ על הלחצן: <ul style="list-style-type: none"> Context Menu (תפריט הקשר) (לחיצה ימנית) ((מופעל כברירת מחדל). מחק (לחץ לחיצה ארוכה כדי למחוק) Page up (עמוד למעלה) Page down (עמוד למטה) Copy (העתק) הדבק בטל ביצוע חוזר
לחצן גליל תחתון	<p>הערה i בחר באפשרות Enable barrel buttons while hovering (הפעל לחצני גליל בזמן ריחוף) כדי להפעיל את פונקציית לחצן הגליל העליון שנבחרה בזמן ריחוף ללא נגיעה של קצה העט במסך.</p> <p>מאפשר לבחור את אחת הפונקציות הבאות כאשר אתה לוחץ על הלחצן: <ul style="list-style-type: none"> Erase (מחק) (לחץ לחיצה ארוכה כדי למחוק) (מופעל כברירת מחדל) תפריט הקשר (לחיצה ימנית) Page up (עמוד למעלה) Page down (עמוד למטה) Copy (העתק) הדבק בטל </p>

· ביצוע חוזר

הערה בחר באפשרות **Enable barrel buttons while hovering** (הפעל לחצני גליל בזמן ריחוף) כדי להפעיל את פונקציית לחצן הגליל העליון שנבחרה בזמן ריחוף ללא נגיעה של קצה העט במסך.

הזז את המחווון כדי לשנות את רגישות העט.

אפשרויות קצה העט

הערה לחץ על עבור אל לוח הבקרה של העט Microsoft לאפשרויות תצורה נוספות.

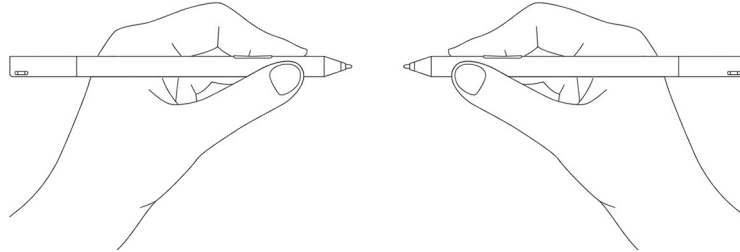
הערה כשלוח הבקרה של Active Pen פתוח, הוא מגדיר את תצורת ברירת המחדל של תכונות הלחיצה על הלחצן. סגירת לוח הבקרה של Active Pen מאפשרת ליישומים אחרים להגדיר את תצורת ברירת המחדל של תכונות ה-Active Pen של Dell.

יישום מערכת: עדכון יום השנה של Microsoft Windows 10, Windows Ink Workspace

שנה את הגדרות תפריט ההקשר של תוכנת לוח הבקרה של Active Pen עבור לחיצה אחת, שתי לחיצות ולחיצה ארוכה כ-**Defined by system** (מוגדר על ידי המערכת). פעולה זו מגדירה את Microsoft Ink Workspace כתצורת ברירת המחדל עבור תכונות הלחיצה של הלחצן.

החזקת ה-Dell Active Pen של Dell

החזק את ה-Dell Active Pen של Dell בדיוק כפי שמחזיקים עיפרון או עט. התאם את האחיזה כך שתוכל להשתמש בקלות בלחצן הגליל. ודא שאינך לוחץ בטעות על לחצני הגליל תוך כדי שרטוט או מיקום ה-Dell Active Pen של Dell.



איור 7. שימוש במיקום היד ב-Dell Active Pen של Dell

מפרט

טבלה 5. מפרט ה-Dell Active Pen של Dell

דגם	PN557W
אורך	160.59 מ"מ (6.32 אינץ')
קוטר	9.50 מ"מ (0.37 אינץ')
משקל	20 גרם (0.044 ליברות)
אלחוט	אנרגיה נמוכה חכמה Bluetooth 4.0
טווח ההפעלה האלחוטית	10 מטר (32.80 רגל)
גובה לזיהוי של קצה העט	5 מ"מ עד 10 מ"מ (0.20 אינץ' עד 0.39 אינץ')
סוללות	<ul style="list-style-type: none"> · סוללה שלא ניתנת לטעינה AAAA · 319 סוללות מטבע (2)
מערכת ההפעלה הנתמכת	<ul style="list-style-type: none"> · Windows 8.1 מותקן עם העדכונים האחרונים · Windows 10 · עדכון יום השנה של Windows 10

פתרון בעיות

הערה באפשרותך להשתמש ב-Active Pen של Dell בלבד במחשבים ומחשבי לוח נבחרים של Dell. לרשימה של התקנים נתמכים, ראה www.dell.com

טבלה 6. פתרון בעיות ב-Active Pen של Dell

בעיות	סיבות אפשריות	פתרונות אפשריים
העט אינו פועל.	· הוללות מותקנות בצורה שגויה.	· ודא שהסוללות מותקנות בצורה נכונה. למידע נוסף, ראה התקנת סוללות .
	· הסוללות התרוקנו.	· החלף את הסוללות. למידע נוסף, ראה התקנת סוללות .
העט אינו כותב ולחצני הגליל אינם פועלים.	הסוללה AAAA מותקנת בצורה שגויה או התרוקנה.	החלף את סוללת ה-AAAA. למידע נוסף, ראה התקנת סוללת AAAA .
פונקציות ברירת המחדל של לחצני הגליל אינן פועלות.	הפונקציות אינן נתמכות על ידי היישום.	בדוק את לחצני הגליל ב-OneNote או ביישום אחר התומך בתכונות אלה.
לחיצה אחת על הלחצן העליון אינה פותחת את OneNote.	· OneNote אינו מותקן.	· ודא ש-OneNote מותקן במכשיר.
	· העט אינו משויך למכשיר שלך.	· ודא שהעט משויך למכשיר שלך. למידע נוסף, ראה שייך עם התקן Bluetooth .
	· סוללות המטבע עשויות להיות מרוקנות.	· החלף את סוללות המטבע. למידע נוסף, ראה התקנת סוללות מטבע .
הסר את העט מרשימת התקני ה-Bluetooth ושייך אותו מחדש להתקן שלך. למידע נוסף, ראה שייך עם התקן Bluetooth .	· סוללת המטבע סוללות הוחלפו והעט לא שוייך שוב עם המכשיר.	· הסר את העט מרשימת התקני ה-Bluetooth ושייך אותו מחדש להתקן שלך. למידע נוסף, ראה שייך עם התקן Bluetooth .
	שתי לחיצות רצופות על הלחצן העליון לא לוכדות את תמונת המסך.	עדכון Windows KB2968599 אינו מותקן בהתקן.
לא ניתן לבצע שייך העט למכשיר.	· מכשיר לא נתמך.	· Dell Active Pen פועל רק עם מכשירי Dell.
	· מנהל ההתקן של Bluetooth במכשיר אינו עדכני.	· התקן את מנהל ההתקן העדכני ביותר של Bluetooth עבור המכשיר.
העט מראה ש אינו מחובר ברשימת מכשירי Bluetooth.	העט אינו משויך בצורה נכונה למכשיר שלך.	התקן את מנהל ההתקן העדכני ביותר של Bluetooth עבור המכשיר. הסר את העט מרשימת ה-Bluetooth לרשימה ושייך אותו שוב. למידע נוסף על שייך העט למכשיר שלך, ראה שייך עם התקן Bluetooth .
נורית שייך Bluetooth אינה דולקת.	סוללות המטבע עשויות להיות מרוקנות.	החלף את סוללות המטבע. למידע נוסף, ראה התקנת סוללות מטבע .
לחיצה והחזקה של הלחצן העליון או שתי לחיצות רצופות על הלחצן לא מעירות את המחשב או את מחשב הלוח ממצב המתנה מקוון.	המחשב או מחשב הלוח שלך עשויים שלא לתמוך בתכונת מצב המתנה מקוון	הקפד להשתמש בתכונה iz במחשבים ובלוחות מחשב שתומכים בתכונת מצב המתנה מקוון חפש PN557W באתר האינטרנט של Dell לקבלת רשימה של התקנים נתמכים.

מידע אודות זכויות המעוגנות בחוק

אחריות

אחריות מוגבלת ומדיניות החזרה

מוצרים של מותג Dell נושאים אחריות חומרה מוגבלת לשנה אחת. אם המוצר נרכש ביחד עם מערכת של Dell, הוא כפוף לאחריות המערכת.

עבור לקוחות בארה"ב:

רכישה זו והשימוש במוצר זה כפופים להסכם משתמש הקצה של Dell, אשר ניתן למצוא בכתובת www.dell.com/terms. מסמך זה מכיל סעיף ברורות כובל.

עבור לקוחות אירופה, אפריקה ומזרח התיכון :

מוצרי Dell הנמכרים ומשמשים את הלקוחות כפופים לזכויות משפטיות לאומיות של צרכנים, התנאים של כל הסכם מכירה קמעונאי (אשר יחולו בינך לבין המשווק) ותנאי החוזה עם משתמשי הקצה של Dell.

Dell גם עשויה לספק אחריות חומרה נוספת - ניתן למצוא פרטים מלאים של חוזה משתמש הקצה ותנאי האחריות של Dell בכתובת www.dell.com. לשם כך, עבור אל בחירת המדינה שלך מהרשימה בחלק התחתון של דף 'בית' ולאחר מכן לחיצה על הקישור "תנאים והתניות" לתנאי משתמש הקצה או על הקישור "תמיכה" לתנאי האחריות.

עבור לקוחות שאינם בארה"ב:

מוצרי Dell הנמכרים ומשמשים את הלקוחות כפופים לזכויות משפטיות לאומיות של צרכנים, התנאים של כל הסכם מכירה קמעונאי (אשר יחולו בינך לבין המשווק) ותנאי האחריות של Dell. Dell גם עשויה לספק אחריות חומרה נוספת - ניתן למצוא פרטים מלאים של תנאי האחריות של Dell בכתובת www.dell.com. לשם כך, עבור אל בחירת המדינה שלך מהרשימה בחלק התחתון של דף 'הבית' ולאחר מכן לחיצה על הקישור "תנאים והתניות" או על הקישור "תמיכה" לתנאי האחריות.

הצהרת תקינה

הודעות FCC (ארה"ב בלבד) ונתוני תקינה אחרים

עבור הודעות FCC ונתוני תקינה אחרים, ראה את אתר התאימות לתקינה בכתובת www.dell.com/regulatory_compliance. התקן זה תואם לחלק 15 של כללי ה-FCC. ההפעלה כפופה לשני התנאים הבאים:

1. התקן זה לא יגרום להפרעה מזיקה.
2. על התקן זה לקבל כל הפרעה שמתקבלת, לרבות הפרעה העלולה לגרום לפעולה בלתי רצויה.

התראה שינויים או התאמות שיעשו בהתקן זה, שאינם מאושרים במפורש על-ידי הצד האחראי לתאימות, עלולים לבטל את סמכות המשתמש להפעיל את הציוד.

ציוד זה נבדק ונמצא עומד בהגבלות עבור התקן דיגיטלי Class B בהתאם לחלק 15 של כללי ה-FCC. הגבלות אלה נועדו לספק הגנה סבירה כנגד הפרעה מזיקה בהתקנה בסביבת מגורים. ציוד זה מחולל, משתמש ועשוי להקרין אנרגיית תדר רדיו והתקנה ושימוש בציוד זה שלא בהתאם להוראות עלולים לגרום להפרעה מזיקה לתקשורת רדיו. עם זאת, אין ערובה לכך שהפרעה לא תתרחש בהתקנה מסוימת. אם ציוד זה גורם להפרעה מזיקה לקליטת רדיו או טלוויזיה, שאותה ניתן לקבוע על ידי כיבוי והפעלה של הציוד, מומלץ לנסות לתקן את ההפרעה בעזרת אחד או יותר מהאמצעים הבאים:

- כיוון מחדש או מיקום מחדש של אנטנת הקליטה.
 - הרחקת הציוד מהמקלט.
 - חיבור הציוד לשקע במעגל חשמלי אחר מזה שאליו מחובר המקלט.
 - יש להיוועץ במשווק או בטכנאי רדיו/טלוויזיה מנוסה לקבלת עזרה.
- יש להשתמש בכבלים מסוככים עם יחידה זו כדי להבטיח תאימות עם מגבלות FCC Class B.

קבלת עזרה ופנייה אל Dell

פנייה אל Dell




לפנייה אל Dell בנושא מכירות, תמיכה טכנית או שירות לקוחות, ראה www.dell.com/contactdell.
 הערה: הזמינות משתנה לפי הארץ והמוצר, וייתכן שחלק מהשירותים לא יהיו זמינים בארץ שלך.

הערה: אם אין ברשותך חיבור אינטרנט פעיל, תוכל למצוא פרטי יצירת קשר בחשבונית הרכישה, תעודת המשלוח, החשבון או קטלוג המוצרים של Dell.

משאבי עזרה עצמית

ניתן לקבל מידע על המוצרים והשירותים של Dell באמצעות משאבי העזרה העצמית המקוונים הבאים:

טבלה 7. קבלת עזרה ופנייה אל Dell

www.dell.com/support	מידע על מוצרים ושירותים של Dell
יישום עזרה ותמיכה של Dell 	Windows 8.1 ו- Windows 10
יישום Get Started (התחל) 	Windows 10
יישום עזרה + עצות 	Windows 8.1
בחיפוש של Windows, הקלד Help and Support (עזרה ותמיכה), והקש Enter .	גישה לעזרה ב- Windows 8.1 ו- Windows 10
www.dell.com/support/windows	עזרה מקוונת עבור מערכת ההפעלה
www.dell.com/support	מידע על פתרון בעיות, מדריכים למשתמש, הוראות התקנה, מפרטי מוצרים, בלוגים לסייע בנושאים טכניים, מנהלי התקנים, עדכוני תוכנה ועוד.