

Dell UltraSharp 43 Monitör 4K USB-C Dell Display Manager Kullanıcı Kılavuzu

Model: U4320G
Regulatory model: U4320Gt





NOT: NOT: Ekranınızı daha iyi kullanmanıza yardımcı olacak önemli bilgileri gösterir.

Telif hakkı © 2019 Dell Inc. veya bağıli kuruluşları. Her hakkı saklıdır. Dell, EMC ve diğer ticari markalar, Dell Inc. veya bağıli kuruluşlarının ticari markalarıdır. Diğer ticari markalar ilgili sahiplerine ait ticari markalardır.

2019 – 12

Gözden geçirme A00

İçindekiler

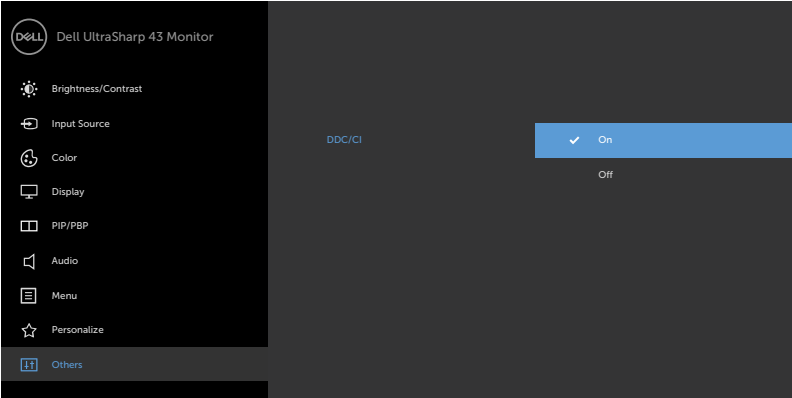
Genel Bakış	4
Hızlı Ayarlar İletişim Kutusunu Kullanma	5
Basic Ekran İşlevlerini Ayarlama	6
Uygulamalara Preset Modes Modlarını Atama	8
Kolay Düzenleme ile Windows'u Düzenleme	9
Birden Fazla Video Girişlerini Yönetme	11
Enerji Tasarrufu Özelliklerini Uygulama	14
Diğer Kısayol Tuşları	15
Uygulama Konumlarını Geriyükleme	16
DDM'ı Etkin Pencereye Ekleme (Yalnızca Window 10)	18
Sorun Giderme	19

Genel Bakış

Dell Display Manager, bir Windows uygulamasıdır bir Ekranı veya bir grup Ekranı yönetmek için kullanılır. Seçili Dell modellerinde görüntülenen görüntünün manüel olarak ayarlaması, otomatik ayarların atanması, enerji yönetimi, pencere organizasyonu, görüntü döndürme ve diğer özelliklere izin verir. Bir kez kurulduğunda, Dell display manager, bilgisayar her başladığında çalışır ve simgesi bildirim tepsinine yerleştirilir. Fare işaretçisini bildirim tepsi simgesi üzerinde gezdirdiğinizde, bilgisayara bağlı Ekranlar hakkında bilgi görüntülenir.

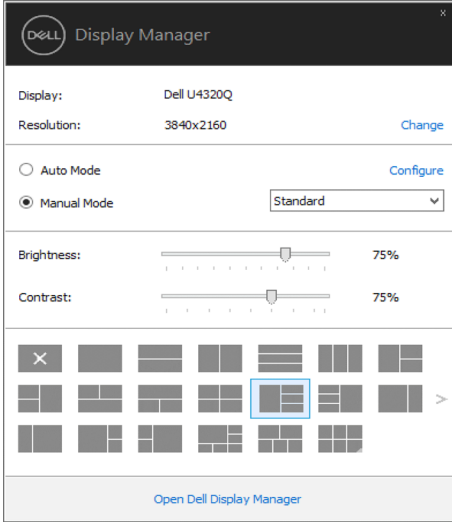


NOT: Dell Ekran Yöneticisinin DDC/CI kanalını kullanarak Ekranınız ile iletişim kurması gereklidir. Lütfen DDC/CI'nin aşağıdaki menüde etkinleştirildiğinden emin olun.



Hızlı Ayarlar İletişim Kutusunu Kullanma

Dell Display Manager'ın bildirim tepsi simgesini tıkladığınızda Hızlı Ayarlar iletişim kutusu açılır. Sisteme birden fazla desteklenen Dell modeli bağlı olduğunda, açılan menü kullanılarak belirli bir hedef Ekran seçilebilir. Hızlı Ayarlar iletişim kutusu, Ekranın Brightness ve Contrast seviyelerinin kolayca ayarlanmasını sağlar, Etkin uygulamaya bağlı olarak, bir önayarlı modu elle seçebilir veya bir önayarlı modun otomatik seçimini etkinleştirebilirsiniz.



Hızlı Ayarlar iletişim kutusu, Basic işlevlerin ayarlanması, Auto Mode'un yapılandırılması ve diğer özelliklere erişim için kullanılan **Dell Display Manager**'ın gelişmiş kullanıcı arayüzüne erişmenizi de sağlar.

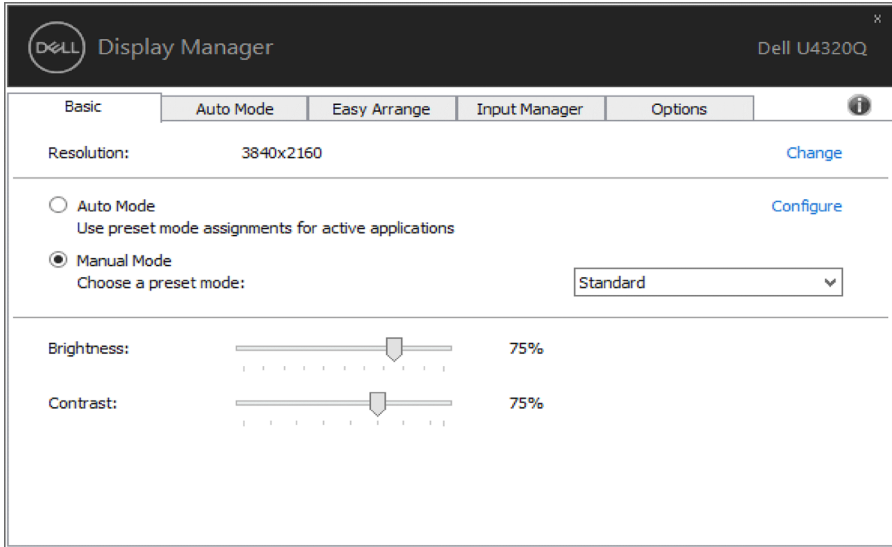
NOT:

Özellik	İşlev	Açıklama
Hızlı DDM Erişimi	DDM UI'yı çağırmak için hızlı tuş	<ul style="list-style-type: none">• Ctrl+Shift+D• Tüm Easy Arrange yerleşimlerine göz atmak için Page Up/Page Down tuşunu ya da ">" ögesini kullanın.
	Çoklu monitör kurulumlarında tek monitörü denetleme	<ul style="list-style-type: none">• Monitör seçimi açılan kutusunda, seçili monitör Dell logosunu gösterir.• Monitör kendini sınıma özelliği denetimini gerçekleştirin.• DDM UI'yı denetlenecek monitöre taşıyın.• Fare imleci altında bulunan miniUI'yı getirmek için Ctrl+Shift+D'ye basın.

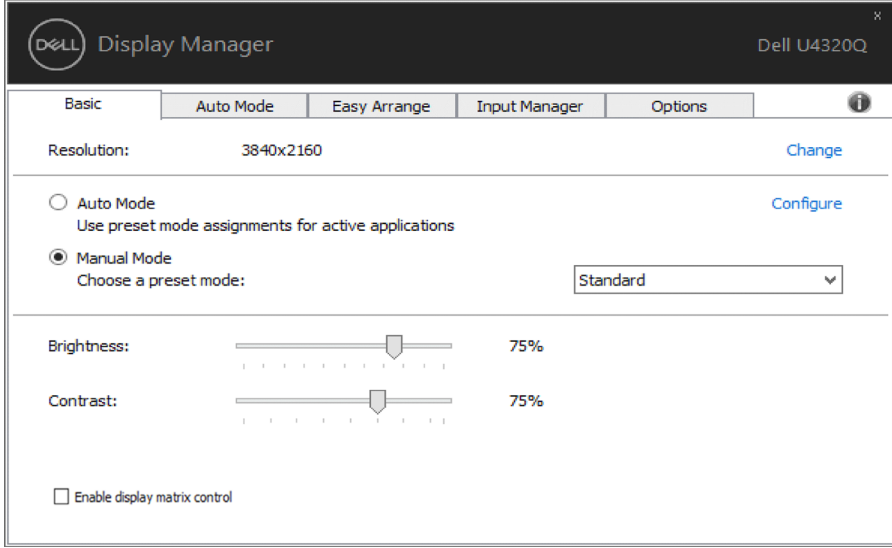
Basic Ekran İşlevlerini Ayarlama

Seçilen Ekran için **Preset Mode, Basic** sekmesindeki menü kullanılarak kullanıcı tarafından uygulanabilir. Alternatif olarak Auto Mode da etkinleştirilebilir. **Auto Mode**, belirli uygulamalar etkin olduğunda otomatik olarak tercih ettiğiniz Preset Mode'un uygulanmasını sağlar. Ekranda, seçilen önerimli mod gösteren bir mesaj kısa süreliğine görünür.

Seçilen Ekranın Brightness ve Contrast da doğrudan Basic sekmesinden ayarlanabilir.



NOT: Birden çok Dell monitörü bağlandığında, tüm monitörlere parlaklık, kontrast ve renk ön ayarları kontrollerini uygulamak için “Ekran matrisi kontrolünü etkinleştir” seçeneğini seçin.

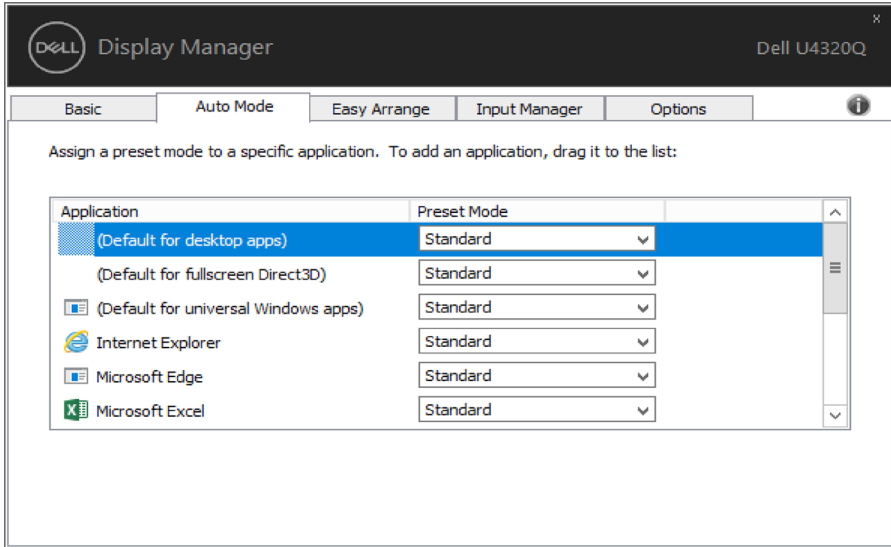


Uygulamalara Preset Modes Modlarını Atama

Auto Mode sekmesi, belirli bir Preset Mode'un belirli bir uygulama ile ilişkilendirilmesini ve otomatik olarak uygulanmasını sağlar. Auto Mode etkin olduğunda Dell Display Manager, ilişkilendirilmiş uygulama her başlatıldığında otomatik olarak ilgili Preset Mode'a geçer. Belirli bir uygulamaya atanmış Preset Mode, her bağlı Ekranda aynı olabilir ya da bir Ekrandan diğerine farklılık gösterebilir.

Dell Display Manager, birçok popüler uygulama için önceden yapılandırılmıştır. Atama listesine yeni bir uygulama eklemek için uygulamayı masaüstünden, Windows Başlat Menüsünden ya da başka bir yerden sürükleyin ve geçerli listenin üzerine bırakın.

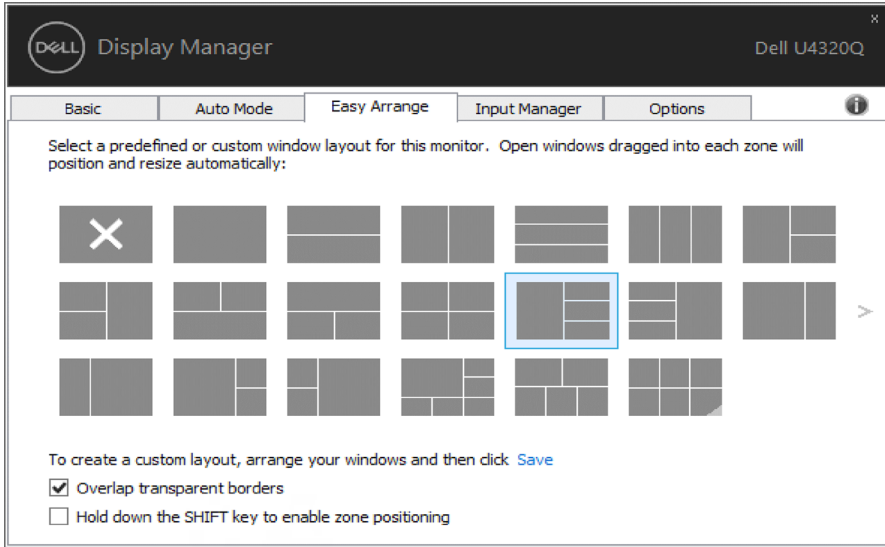
NOT: Yiğın dosyalarının, komut dosyalarının ve yükleyicilerin yanı sıra zip arşivleri ya da sıkıştırılmış dosyalar gibi çalıştırılmayan dosyaları hedefleyen Preset Mode atamaları, desteklenmemektedir ve etkili olmayacaktır.



Kolay Düzenleme ile Windows'u Düzenleme

Bazı Dell modellerinde Kolay Düzenleme özelliği bulunur; bu, seçili Ekranın masaüstünün çeşitli önceden ayarlanan veya özel pencere düzenlerine düzenlenmesini sağlar. Kolay Düzenleme etkinleştirildiğinde, bir pencere düzeninde belirli bölgeleri doldurmak için pencereler otomatik olarak kolaylıkla yeniden konumlandırılabilir ve yeniden boyutlandırılabilir.

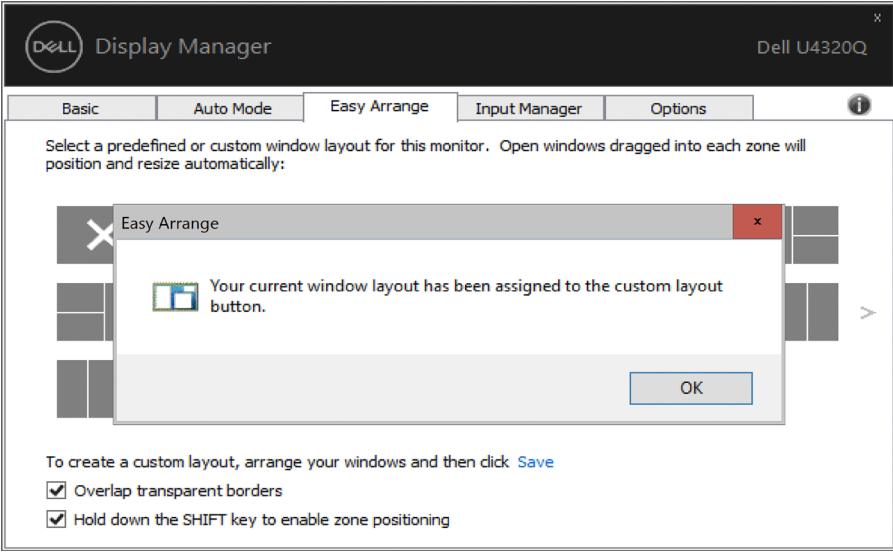
Kolay Düzenleme'ye başlamak için, bir hedef Ekran seçin ve önceden tanımlanan düzenlenen birini seçebilirsiniz. O düzenin bölgeleri Ekranda anlık olarak görüntülenecektir. Sonra, açık bir pencereyi Ekranda sürükleyin. Pencere sürüklenirken, geçerli pencere düzeni görüntülenir ve pencere geçtiğinde bir etkin bölge vurgulanır. Herhangi bir anda, pencereyi, bölgede konumlandırmak için etkin bölgeye bırakın.



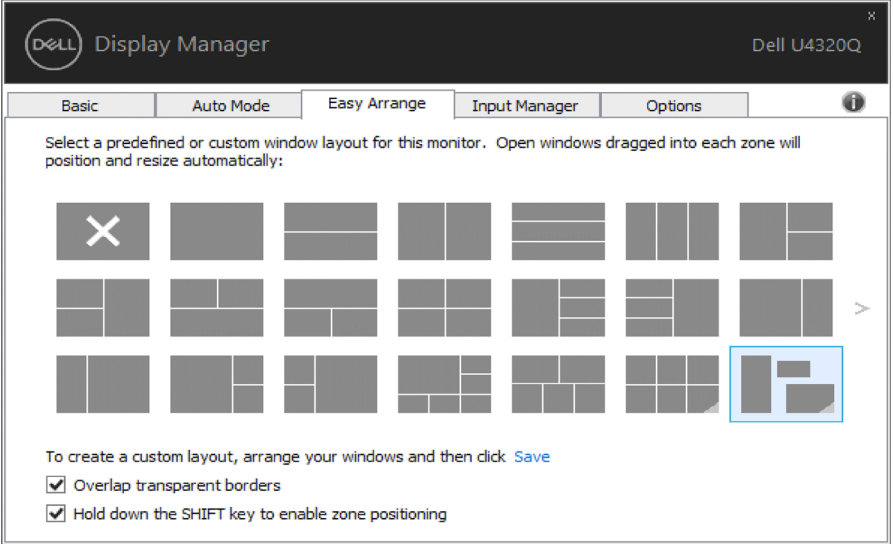
Özel bir pencere yerleşimi oluşturmak için, pencereleri (en fazla 10) masaüstünde boyutlandırıp konumlandırın ve Easy Arrange, Kaydet bağlantısına tıklayın. Pencerelerin boyutu ve konumu özel bir düzen olarak kaydedilir ve özel düzen simgesi oluşturulur.



NOT: Bu seçenek, açık olan uygulamaları kaydetmez ya da anımsamaz. Yalnızca pencerelerin boyutu ve konumu kaydedilir.



Geçerli olarak kaydedilen özel düzeni kullanmak için, Özel yerleşim kullanmak için. Geçerli olarak kaydedilen özel düzeni silmek için, masaüstündeki tüm pencereleri kapatın ve sonra Kolay Düzenleme'de **Kaydet** bağlantısını tıklayın.

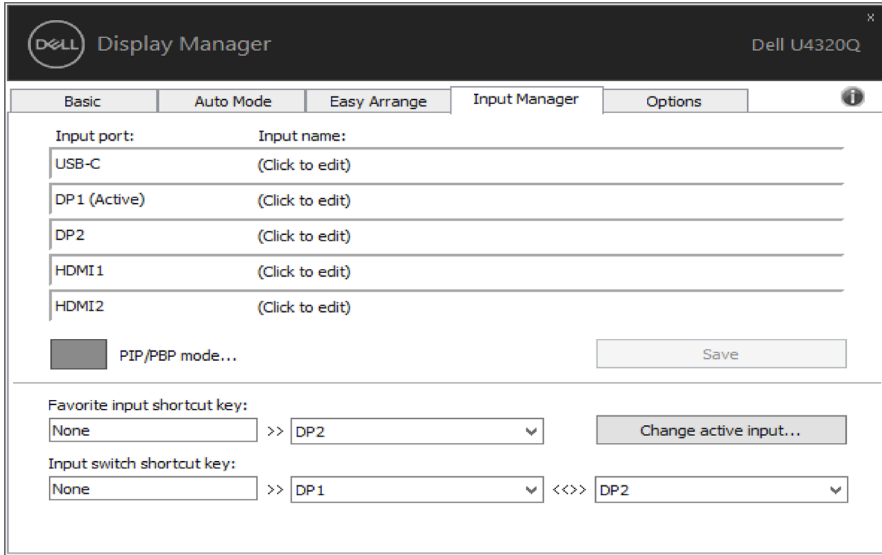


Birden Fazla Video Girişlerini Yönetme

Giriş Yöneticisi sekmesi, Dell monitörünüze bağlı birden fazla video girişini yönetmeniz için uygun yollar sunar. Birden fazla bilgisayarla çalışırken girişler arasında geçiş yapmayı çok kolaylaştırır.

Monitörünüzün kullanabileceği tüm video giriş portları listelenir. Her girişe istediğiniz gibi bir isim verebilirsiniz. Lütfen değişikliklerinizi düzenledikten sonra kaydedin.








Sık kullandığınız girişe hızlı bir şekilde geçmek için bir kısayol tuşu ve sık sık aralarında çalışıyorsanız iki giriş arasında geçiş yapmak için başka bir kısayol tuşu tanımlayabilirsiniz.

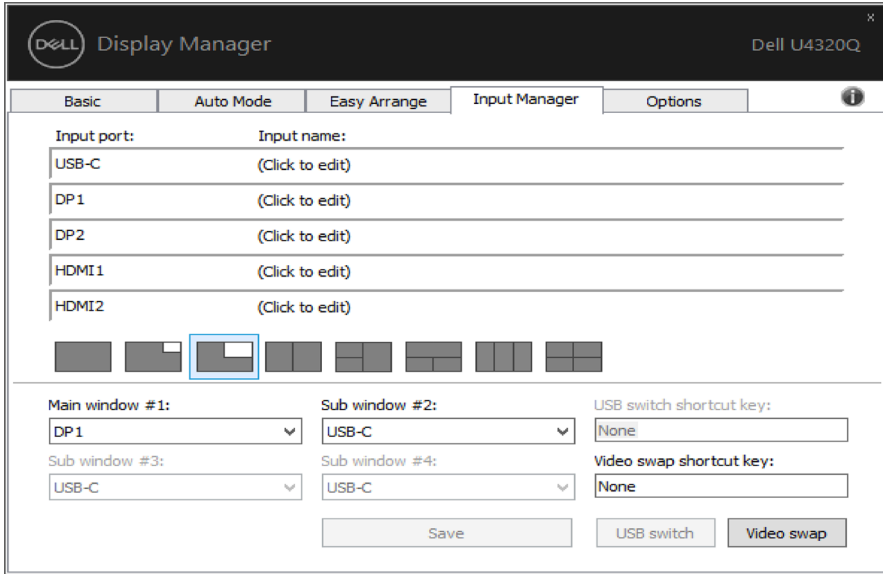


The screenshot shows the Dell Display Manager software interface, specifically the 'Input Manager' tab. The window title is 'Dell U4320Q'. The interface is divided into several sections:

- Input port:** A list of video input ports with their corresponding names and edit options:
 - USB-C (Click to edit)
 - DP1 (Active) (Click to edit)
 - DP2 (Click to edit)
 - HDMI1 (Click to edit)
 - HDMI2 (Click to edit)
- PIP/PBP mode...** A button to toggle Picture-in-Picture or Picture-by-Picture mode, with a 'Save' button next to it.
- Favorite input shortcut key:** A dropdown menu set to 'None', followed by a right-pointing arrow '>>>' and a dropdown menu set to 'DP2'. A 'Change active input...' button is located to the right.
- Input switch shortcut key:** A dropdown menu set to 'None', followed by a right-pointing arrow '>>>', a dropdown menu set to 'DP1', a double arrow '<<>>', and another dropdown menu set to 'DP2'.

Küçük ve Büyük PIP Boyutu'nu, PBP 2 penceresini, PBP 3 pencere modu 2'yi, PBP 3 pencere modu 3'ü, PBP 3 pencere modu 1'i, PBP 4 penceresini ayarlamak için PIP/PBP modunu kullanabilirsiniz.

PIP		PIP Boyutu Küçük
		PIP Boyutu Büyük
PBP		PBP 2 penceresi
		PBP 3 pencere modu 3
		PBP 3 pencere modu 2
		PBP 3 pencere modu 1
		PBP 4 penceresi



Dell Display Manager Dell U4320Q

Basic Auto Mode Easy Arrange **Input Manager** Options

Input port: Input name:

USB-C (Click to edit)

DP1 (Click to edit)

DP2 (Click to edit)

HDMI1 (Click to edit)

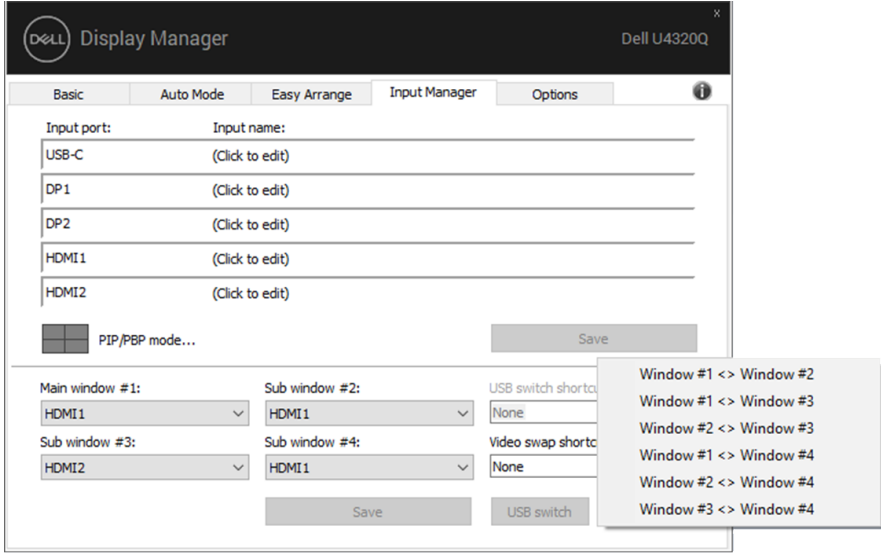
HDMI2 (Click to edit)

Main window #1: DP1 Sub window #2: USB-C USB switch shortcut key: None

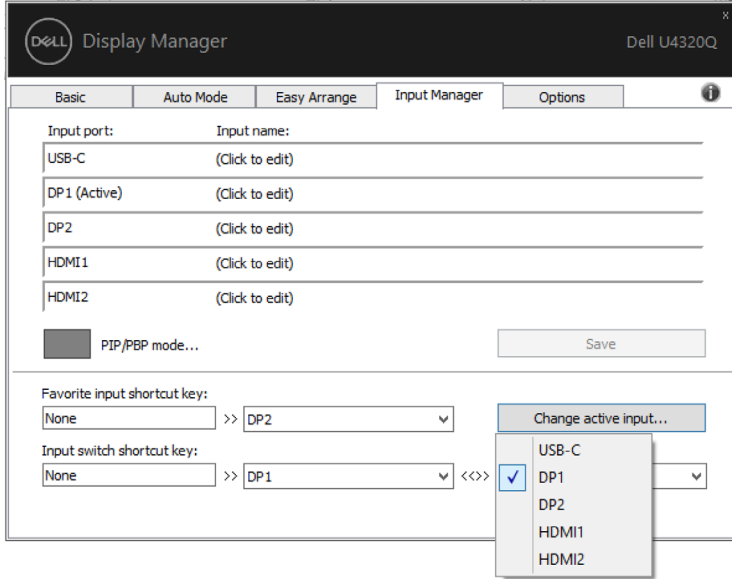
Sub window #3: USB-C Sub window #4: USB-C Video swap shortcut key: None

Save USB switch Video swap

Pencere konularının birbiriyle değiştirilmesi gereken iki giriş olması durumunda, 'Video değiştir' düğmesi hızlı seçim için bir tanımlı çiftler grubu sunar.



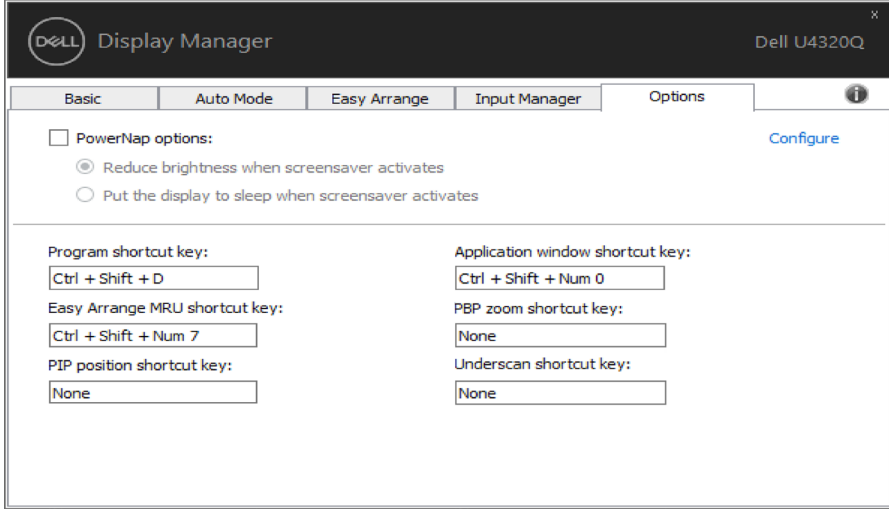
Herhangi bir giriş kaynağına geçmek için açılır listeyi kullanabilirsiniz.



NOT: Monitör başka bir bilgisayardan görüntü izlerken bile DDM monitörünüzle iletişim kurar. Sık kullandığınız bilgisayara DDM yükleyebilir ve giriş geçişini buradan kontrol edebilirsiniz. DDM'yi monitöre bağlı diğer bilgisayarlara da yükleyebilirsiniz.

Enerji Tasarrufu Özelliklerini Uygulama

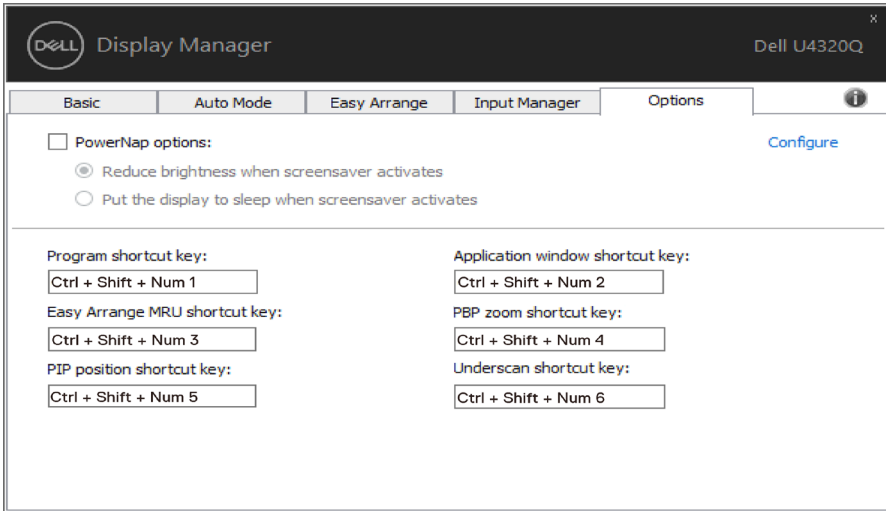
Desteklenen Dell modellerinde bir Seçenekler sekmesi PowerNap enerji tasarrufu seçenekleri sağlamak için kullanılabilir. Ekran koruyucu etkinleştiginde, ek güç tasarrufu için Ekranın Parlaklığı otomatik olarak minimum seviyeye ayarlanabilir veya Ekran uyku moduna girebilir.



Diğer Kısayol Tuşları

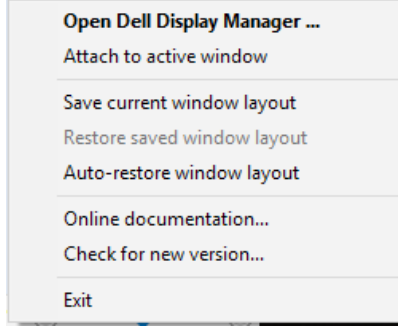
Aşağıdaki işlemler için kısayol tuşları tanımlanabilir, bu işlemleri gerçekleştirmek üzere hızlı erişim kısayol tuşları tanımlayabilirsiniz:

- **Program kısayol tuşu: Hızlı Ayarlar** iletişim kutusunu hızlı bir şekilde açmak için.
- **Easy Arrange ESK kısayol tuşu:** en son kullanılan 5 pencere yerleşimini hızlı bir şekilde uygulamak için.
- **PIP konumu kısayol tuşu:** Üst-Sol, Üst Sağ, Alt-Sağ veya Alt-Sol pencere konumu PIP alt konumunu hızlı uygulamak için.
- **Uygulama penceresi kısayol tuşu:** Ön Ayarlı Mod ve Konum altındaki seçenekler için bir hızlı menü başlatmak amacıyla.
- **PBP yakınlaştırma kısayol tuşu:** PBP yakınlaştırmayı hızlı uygulamak için (*yalnızca 4 pencere PBP'de kullanılabilir).
- **Daha az ölçeklendirme kısayol tuşu:** ekran kenarında kaybolan bilgileri kapsamak amacıyla hızlı %2 daha az ölçeklendirme uygulamak için.

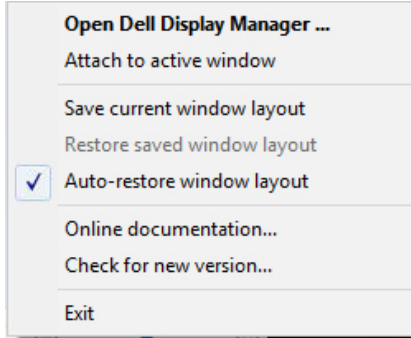


Uygulama Konumlarını Geriyükleme

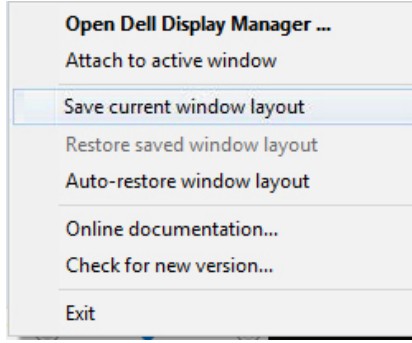
Bilgisayarınızı monitör(lere) tekrar bağladığınızda DDM uygulama pencerelerini konumlarına geri yüklemenize yardım eder. Bildirim tepsisinde DDM simgesini sağ tıklayarak bu özelliğe hızlıca erişebilirsiniz.



“**Pencere yerleşimini otomatik geri yükle**” öğesini seçerseniz, uygulama pencerelerinizin konumları izlenir ve DDM tarafından hatırlanır. Bilgisayarınızı monitör(ler)inize yeniden bağladığınızda DDM uygulama pencerelerini orijinal konumlarına otomatik olarak yerleştirir.



Uygulama pencerelerinizi taşıdıktan sonra favori yerleşiminize dönmek isterseniz, ilk olarak “**Mevcut pencere yerleşiminizi kaydedin**” ve ardından “**Kaydettiğiniz pencere düzenine geri yükleyin**”.



Günlük rutininizde farklı model veya çözünürlükteki monitörleri kullanabilir ve üzerlerine farklı pencere düzenleri uygulayabilirsiniz. DDM, yeniden bağladığınız monitörü tanıyabilir ve uygulama pozisyonlarını buna göre geri yükleyebilir.

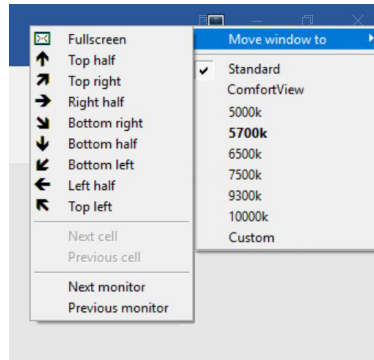
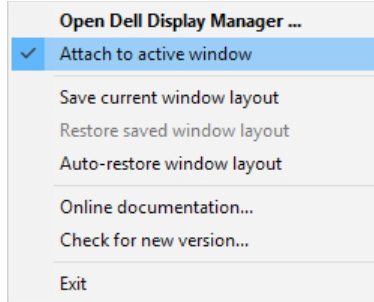
Monitör matrisi yapılandırmasında bir monitör değiştirmeniz gerektiğinde, yeni bir monitör takıldıktan sonra değiştirmeden önce pencere düzenini kaydedebilir ve düzeni geri yükleyebilirsiniz.

NOT: Bu özellikten yararlanmak için uygulamalarınızı devam ettirmelisiniz. DDM uygulamaları başlatmıyor.

DDM'ı Etkin Pencereye Ekleme (Yalnızca Window 10)

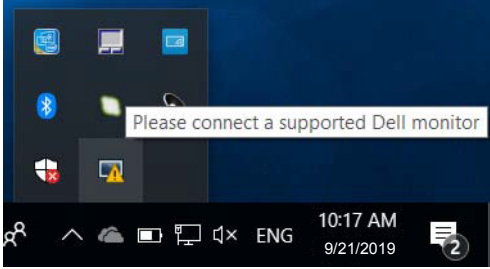
DDM simgesi çalıştığınız etkin pencereye eklenebilir. Aşağıdaki özelliklere erişmek için kolay erişim simgesine tıklayın.

Özellik	İşlev	Açıklama
DDM'ı Etkin Pencereye Ekleme (yalnızca Window 10)	Ön ayarı değiştirir veya farklı bölümlere yerleştirir	<ul style="list-style-type: none">DDM simgesi etkin pencereye eklenir ve kullanıcı kolaylıkla pencere konumunda değişiklik yapabilir, renk ön ayar modunu değiştirebilir ve otomatik ön ayar modunu birleştirebilir.
	Kısayol tuşu tetikleyicisi	<ul style="list-style-type: none">Çalışan bir uygulama penceresinde Ctrl+Shift+Ins'e basılması eklenen DDM menüsünü tetikleyecektir.
	Easy Arrange hücreleri arasında uygulama penceresini taşıma	<ul style="list-style-type: none">Uygulama penceresini önceki/sonraki Easy Arrange hücresine taşıyın.
	Uygulama penceresini monitörler arasında taşıma	<ul style="list-style-type: none">Uygulama penceresini önceki/sonraki ekrana gönderin.



Sorun Giderme

Eğer DDM Ekranınız ile çalışmazsa, DDM bildirim tepsinizde aşağıdaki simgeyi gösterecektir.



Simgeye tıkladığınızda, DDM daha ayrıntılı bir hata mesajı gösterir.



DDM'nin sadece Dell markalı Ekranlar ile çalıştığını lütfen aklınızda bulundurun. Eğer diğer üreticilerin Ekranlarını kullanıyorsanız, DDM bunları desteklememektedir.

Eğer DDM desteklenen Dell Ekranınız saptayamazsa ve/veya iletişim kuramazsa, lütfen sorunu gidermek için aşağıdaki eylemleri yerine getirin:

1. Video kablosunun Ekranınıza ve PC'nize doğru bağlandığından emin olun, özellikle konektörler yerine doğru bir şekilde yerleştirilmelidir.
2. DDC/CI'nin etkin olduğundan emin olmak için Ekran OSD'yi kontrol edin.
3. Grafik satıcılarının (Intel, AMD, NVidia vb.) en son ve en doğru ekran sürücülerine sahip olduğunuzdan emin olun. Ekran sürücüsü genellikle DDM arızasına sebep olur.
4. Ekran ve grafik bağlantı noktasındaki herhangi bir dok istasyonunu veya kablo uzatıcısı veya konvertörü çıkarın. Bazı düşük maliyetli uzatıcılar, göbekler veya konvertörler DDC/CI'ı doğru desteklemeyebilir ve DDM başarısız olabilir. Eğer en son sürüm varsa, bu cihazın sürücüsünü güncelleyin.
5. Sisteminizi yeniden başlatın.

DDM aşağıdaki Ekranlar ile çalışmayabilir:

- 2013 yılından önceki Dell Ekran modelleri ile Dell Ekranlarının D-serisi. Ayrıntılı bilgi

için Dell Ürün Teknik Özellikleri web sitesine bakabilirsiniz

- Nvidia-tabanlı G-sync teknolojisi kullanan oyun Ekranleri
- Sanal ve kablosuz ekranlar DDC/CI'ı desteklemez
- DP 1.2 Ekranlerinin bazı eski sürümleri, için Ekran OSD kullanılarak MST/DP 1.2'yi devre dışı bırakmak gerekebilir

Eğer PC'niz internete bağlı ise, DDM uygulamasının yeni bir sürümü bulunduğu bir mesaj ile uyarı verilecektir. En son DDM uygulamasını indiriniz ve yüklemeniz önerilir.

'Shift' tuşuna basılı tutarken DDM simgesine sağ tıklayarak yeni bir sürümü de kontrol edebilirsiniz.

