

Dell UltraSharp 43 Monitor 4K USB-C Manager afișaje Dell Ghidul utilizatorului

Model: U4320Q
Model de reglementare: U4320Qt





NOTĂ: O NOTĂ indică informații importante care vă permit să utilizați mai eficient afișajul.

Drept de autor © 2019 pentru Dell Inc. sau pentru filialele acesteia. Toate drepturile sunt rezervate. Dell, EMC, și alte mărci comerciale sunt mărci comerciale ale Dell Inc. sau ale filialelor sale. Alte mărci comerciale pot fi mărci înregistrate ale proprietarilor respectivi.

2019 – 12

Rev. A00

Cuprins

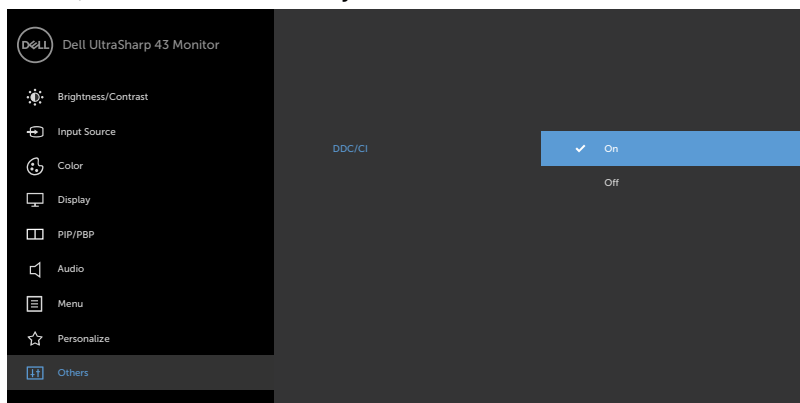
Prezentare generală	4
Utilizarea casetei de dialog Setări rapide	5
Setarea funcțiilor de bază ale afișajului	6
Asocierea modurilor presetate cu aplicațiile.	8
Organizarea ferestrelor cu caracteristica Easy Arrange (Aranjare ușoară)	9
Upravljanje več video vhodov	11
Aplicarea caracteristicilor de conservare a energiei	14
Alte comenzi rapide de la tastatură	15
Obnavljanje postavitev v aplikaciji	16
Atașarea DDM la fereastra activă (doar Windows 10).	18
Depanarea.	19

Prezentare generală

Dell Display Manager (Manager afișaje Dell) este o aplicație Windows utilizată pentru a gestiona un Afișajul sau un grup de monitoare. Aceasta permite ajustarea manuală a imaginii afișate, atribuirea de setări automate, gestionarea consumului de energie, organizarea ferestrelor, rotirea imaginii și alte caracteristici pentru anumite monitoare Dell. Odată ce este instalată, aplicația **Dell Display Manager (Manager afișaje Dell)** se execută defiecare dată când pornește computerul și pictograma sa este plasată în tava de notificări. Informațiile despre monitoarele conectate la computer sunt afișate atunci când treceți cu indicatorul mouse-ului peste pictograma tăvii de notificări.

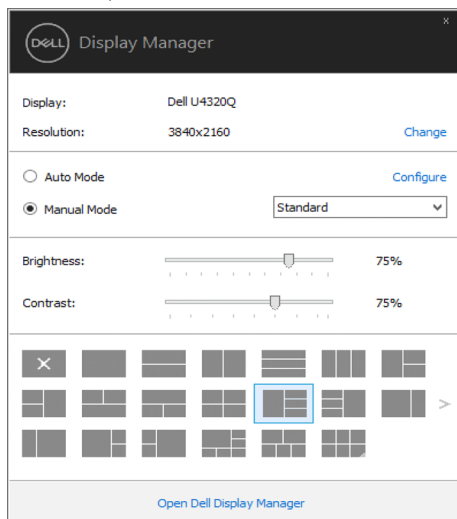


Dell Display Manager (Manager afișaje Dell) trebuie să utilizeze canalul DDC/CI pentru comunicarea cu Afișajul. Asigurați-vă că este activată funcția DDC/CI în meniul, conform celor de mai jos.



Utilizarea casetei de dialog Setări rapide

Dacă faceți clic pe pictograma din bara de notificare a aplicației **Dell Display Manager (Manager afișaje Dell)**, se deschide caseta de dialog **Quick Settings (Setări rapide)**. Atunci când la sistem sunt conectate mai multe modele Dell acceptate, se poate selecta un Afișajul țintă specificat utilizând meniul furnizat. Caseta de dialog **Quick Settings (Setări rapide)** vă permite să reglați în mod simplu nivelurile de luminozitate și contrast ale Afișajului. Puteți să selectați manual un mod predefinit sau să activați selectarea automată a unui mod predefinit în funcție de aplicația activă.



Caseta de dialog **Quick Settings (Setări rapide)** vă mai permite accesul la interfața de utilizare al aplicației **Dell display manager (Manager afișaje Dell)**, care se utilizează pentru a regla funcțiile de bază, pentru a configura modul **Auto (Automat)** și pentru a accesa alte caracteristici.

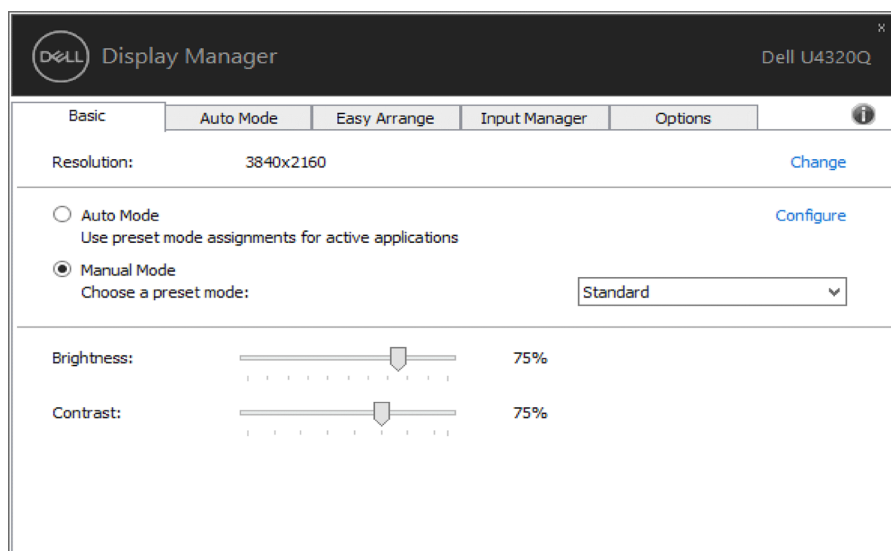
NOTĂ:

Caracteristică	Funcție	Descriere
Acces rapid DDM	Tastă rapidă pentru UI DDM	<ul style="list-style-type: none">• Ctrl+Shift+D• Utilizați tastele Page Up/Page Down sau faceți clic pe „>” pentru trece de la un aspect la altul al Easy Arrange.
	Controlați un monitor individual dintr-o configurație de mai multe monitoare	<ul style="list-style-type: none">• Din caseta derulantă pentru selectarea monitorului, monitorul selectat are afișată sigla Dell.• Efectuați verificarea caracteristicii de testare automată a monitorului.• Mutați UI DDM în monitor pentru a fi controlată.• Apăsați Ctrl+Shift+D pentru a afișa miniUI-ul sub cursorul mouse-ului.

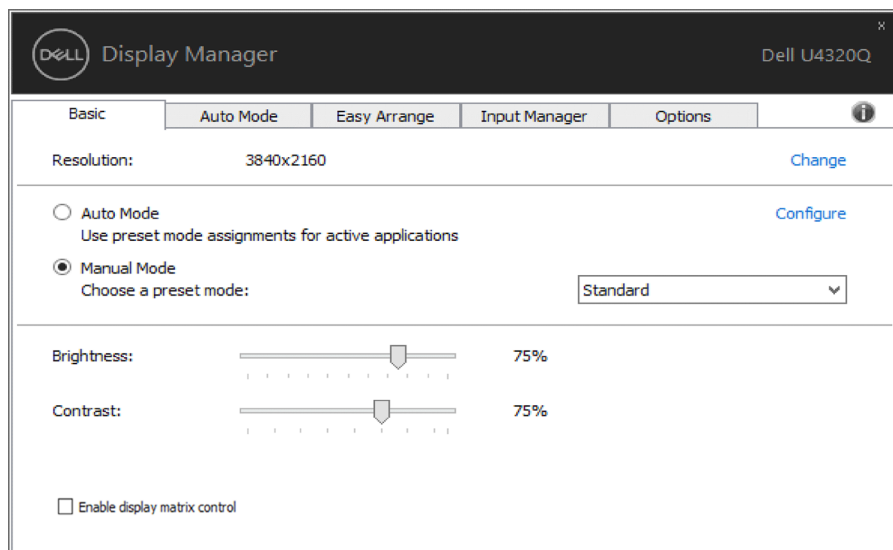
Setarea funcțiilor de bază ale afișajului

Se poate aplica manual un mod presetat pentru Afișajului respectiv utilizând meniul din fila **Basic (Bază)**. Alternativ, poate fi activat modul **Auto (Automat)**. Modul Auto (Automat) determină aplicarea automată a modului presetat preferat atunci când sunt active anumite aplicații. Pe ecran apare pentru scurt timp un mesaj care afișează modul presetat selectat.

Luminozitatea și contrastul Afișajului respectiv se mai pot regla direct din fila **Basic (Bază)**.




OPOMBA: Če je priključenih več monitorjev Dell, z izbiro možnosti »Omogoči nadzor zaslonske matrice« uveljavite prednastavitve svetlosti, kontrasta in barv za vse monitorje.

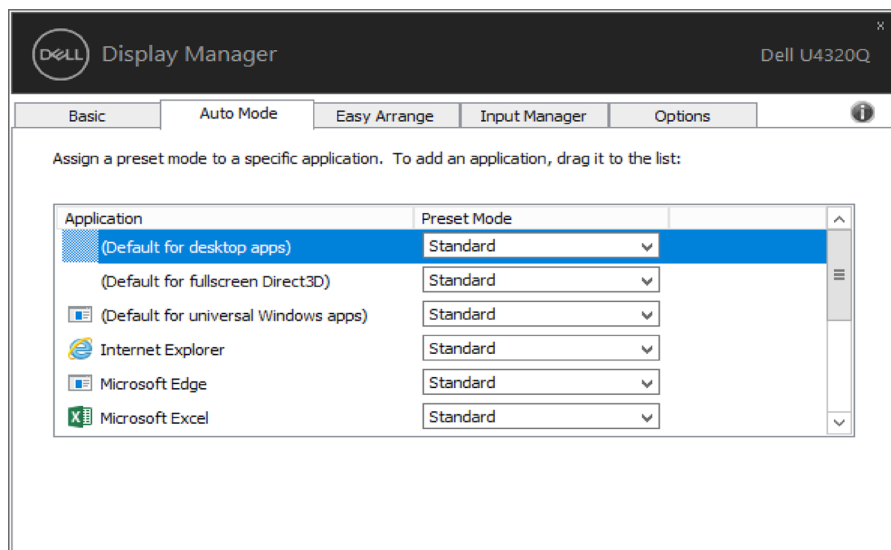


Asocierea modurilor presetate cu aplicațiile

Fila Auto Mode (mod Automat) vă permite să asociați un anumit mod presetat cu o anumită aplicație și să îl aplicați în mod automat. Atunci când este activat modul Auto (Automat), aplicația **Dell Display Manager (Manager afișaje Dell)** comută automat la modul presetat corespunzător ori de câte ori este activată aplicația asociată. Modul presetat atribuit unei anumite aplicații poate fi același pe fiecare Afișajul conectat sau poate varia de la un Afișajul la altul.

Aplicația **Dell Display Manager (Manager afișaje Dell)** este preconfigurată pentru numeroase aplicații populare. Pentru a adăuga o nouă aplicație în lista de atribuire, nu trebuie decât să glisați aplicația de pe desktop, din meniul Start Windows sau din altă parte și să o fixați în lista curentă.

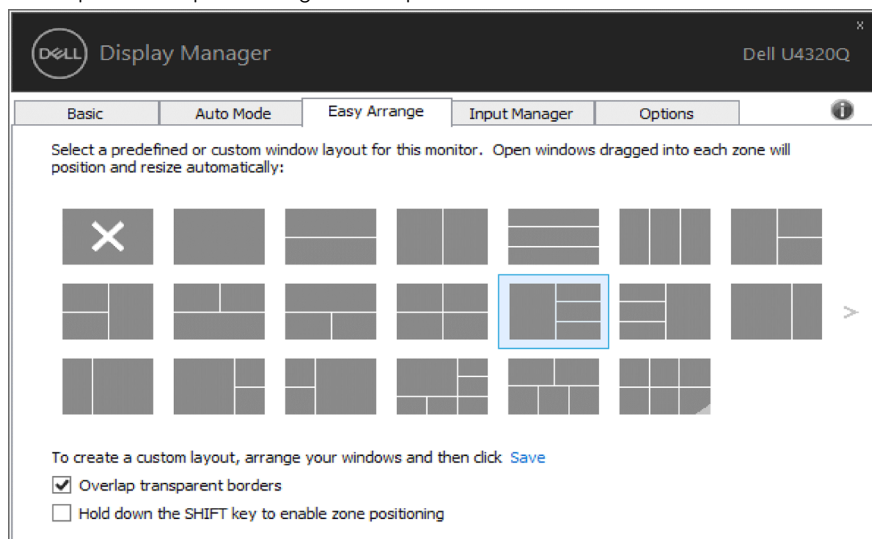
 **NOTĂ: Asocierile modurilor presetate care vizează fișiere comenzi, scripturi și programe de încărcare, precum și fișiere neexecutabile, cum ar fi arhive zip sau fișiere împachetate, nu sunt acceptate și nu vor avea efect.**




Organizarea ferestrelor cu caracteristica Easy Arrange (Aranjare ușoară)

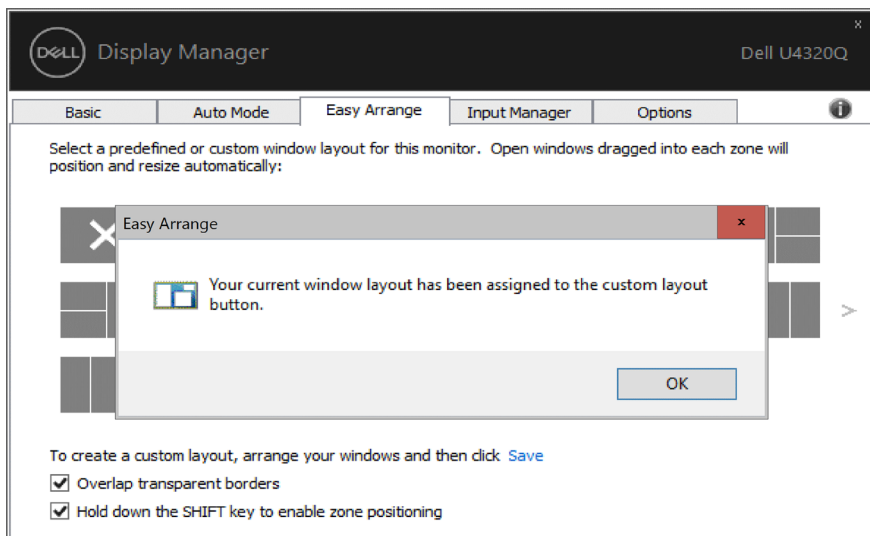
Unele modele Dell dispun de caracteristica **Easy Arrange (Aranjare ușoară)**, care vă permite să organizați desktopul Afișajului cu diferite aranjamente ale ferestrelor, predefinite sau particularizate. Dacă activați caracteristica Easy Arrange (Aranjare ușoară), ferestrele pot fi repositionate și redimensionate cu ușurință pentru a umple anumite regiuni din aranjamentul unei ferestre.

Pentru a utiliza **Easy Arrange (Aranjare ușoară)**, alegeți un Afișaj și selectați unul dintre aranjamentele predefinite. Regiunile pentru aspectul respectiv sunt afișate pentru scurt timp pe Afișajul. Apoi, glisați o fereastră deschisă de-a lungul Afișajului. În timp ce fereastra este glisată, este afișat aspectul curent al ferestrelor și o regiune activă este evidențiată atunci când fereastra trece peste aceasta. În orice moment, fixați fereastra în regiunea activă pentru a o plasa în regiunea respectivă.

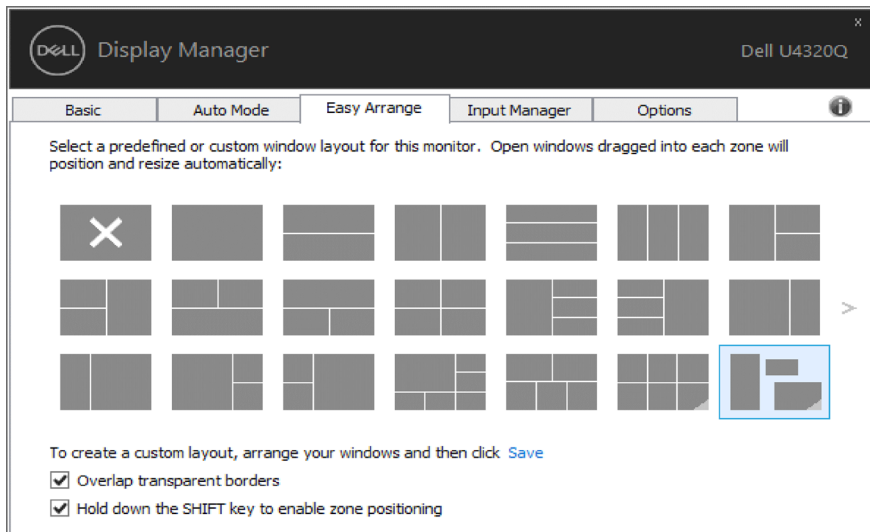


Pentru a crea un aranjament particularizat al ferestrelor, dimensionați și poziționați ferestrele (maximum 10) pe desktop și apoi faceți clic pe legătura **Save (Salvare)** în **Easy Arrange (Aranjare ușoară)**. Dimensiunea și poziția ferestrelor sunt salvate drept aspect particularizat și este creată pictograma aspectului particularizat.

 **NOTĂ: Această opțiune nu salvează și nu memorează aplicațiile deschise. Se salvează numai dimensiunea și poziția ferestrelor.**



Pentru a utiliza aspectul particularizat, selectați pictograma acestuia. Pentru a șterge aranjamentul particularizat salvat în mod curent, închideți toate ferestrele de pe desktop și apoi faceți clic pe legătura **Save (Salvare)** în **Easy Arrange (Aranjare ușoară)**.



Upravljanje več video vhodov

Na zavihku Upravitelj vhodov lahko priročno upravljate več video vhodov, priključenih na monitor Dell. Omogoča preprosto preklapljanje med vhodi pri delu z več računalniki.

Navedena so vsa vhodna vrata, ki so na voljo za monitor. Vsak vhod lahko poimenujete, kot želite. Po končanem urejanju shranite spremembe.

Določite lahko bližnjično tipko za hiter preklop na priljubljeni vhod in drugo bližnjično tipko za hitro preklapljanje med dvema vhodoma, s katerima pogosto delate.

Dell Display Manager Dell U4320Q

Basic Auto Mode Easy Arrange **Input Manager** Options








Input port:	Input name:
USB-C	(Click to edit)
DP1 (Active)	(Click to edit)
DP2	(Click to edit)
HDMI1	(Click to edit)
HDMI2	(Click to edit)

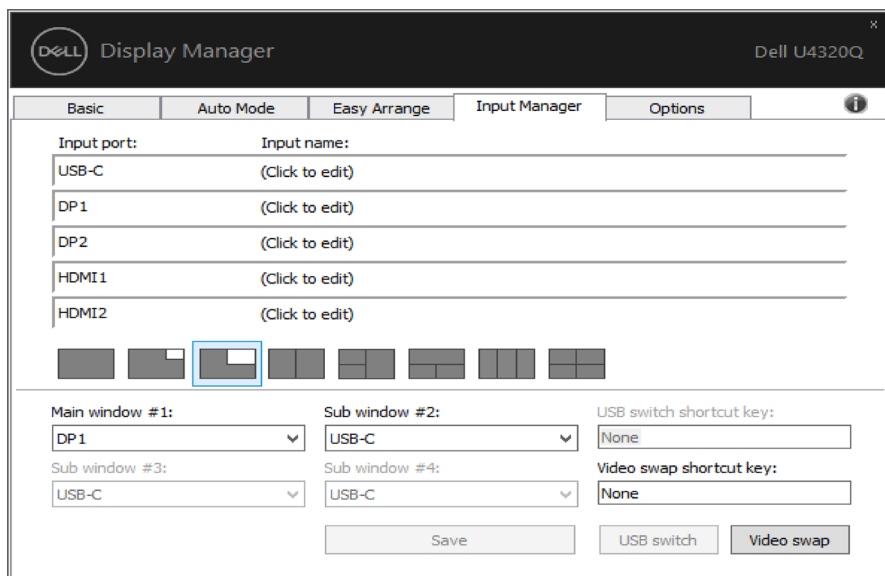
PIP/PBP mode... Save

Favorite input shortcut key: None >> DP2 Change active input...

Input switch shortcut key: None >> DP1 <<>> DP2

Puteți utiliza modul PIP/PBP pentru a ajusta dimensiunea PIP la Mică sau Mare, fereastra PBP 2, modul 2 pentru fereastra PBP 3, modul 3 pentru fereastra PBP 3, modul 1 pentru fereastra PBP 3, fereastra PBP 4.

PIP		Dimensiune Mică PIP
		Dimensiune Mare PIP
PBP		Fereastră PBP 2
		Modul 3 pentru fereastra PBP 3
		Modul 3 pentru fereastra PBP 2
		Modul 3 pentru fereastra PBP 1
		Fereastră PBP 4



Dell Display Manager Dell U4320Q

Basic Auto Mode Easy Arrange **Input Manager** Options

Input port: Input name:

USB-C (Click to edit)

DP1 (Click to edit)

DP2 (Click to edit)

HDMI1 (Click to edit)

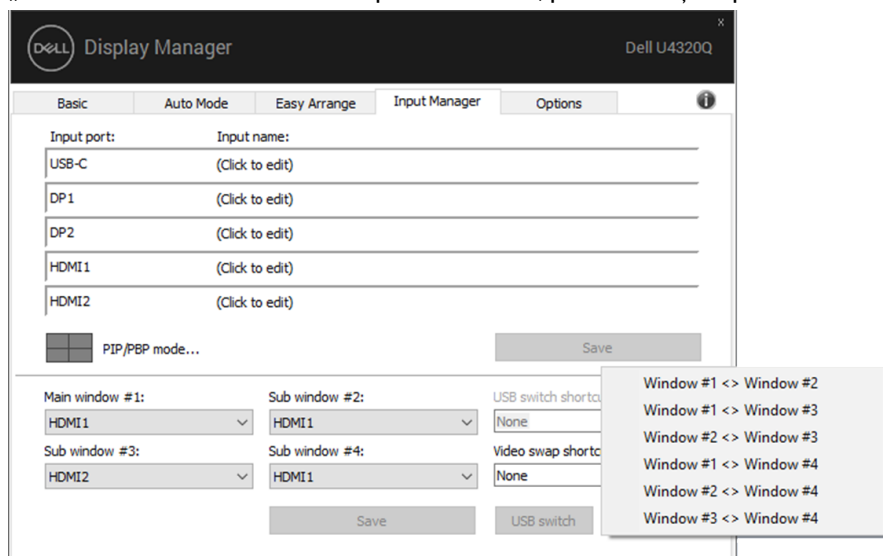
HDMI2 (Click to edit)

Main window #1: DP1 Sub window #2: USB-C USB switch shortcut key: None

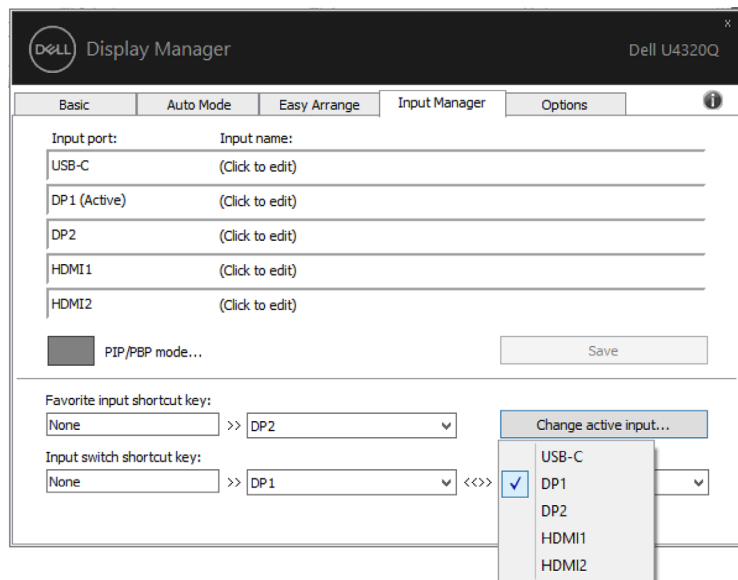
Sub window #3: USB-C Sub window #4: USB-C Video swap shortcut key: None

Save USB switch Video swap

În cazul în care este necesar ca două intrări să comute pozițiile ferestrelor asociate, butonul „Comutare video” oferă un set de perechi definite, pentru selecție rapidă.



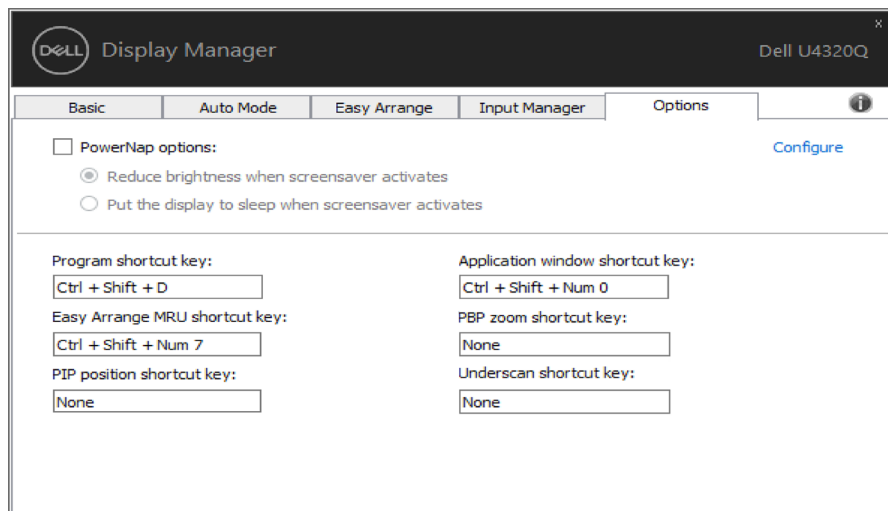
Za preklon na kateri koli vhodni vir lahko uporabite spustni seznam.



OPOMBA: Aplikacija DDM komunicira z monitorjem, tudi ko je na njem prikazan video iz drugega računalnika. Aplikacijo DDM lahko namestite v računalnik, ki ga pogosto uporabljate, in upravljate preklapljanje med vhodi iz njega. Aplikacijo DDM lahko namestite tudi v druge računalnike, priključene na monitor.

Aplicarea caracteristicilor de conservare a energiei

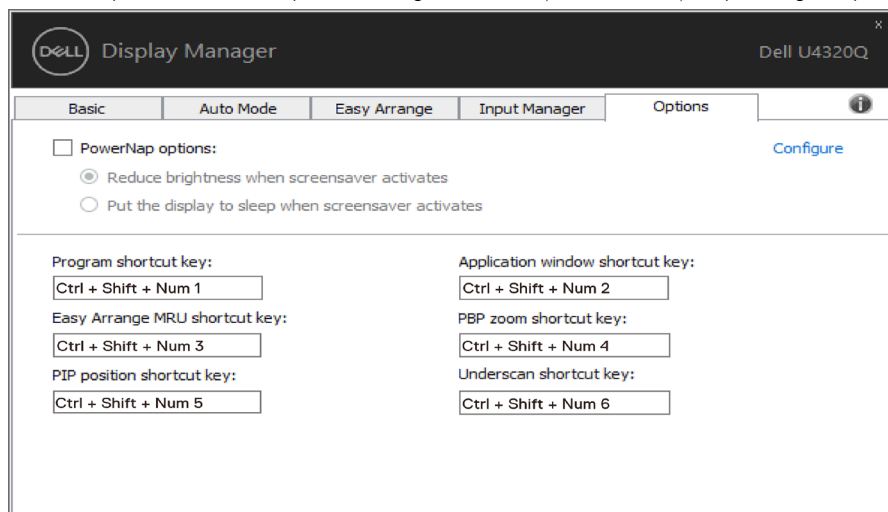
La anumite modele Dell, există fila **Options (Opțiuni)** care furnizează opțiunile de conservare a energiei PowerNap. Atunci când se activează economizorul de ecran, luminozitatea Afișajului poate fi setată automat la nivelul minim sau Afișajul poate fi plasat în stare de repaus pentru a economisi în mod suplimentar energia.



Alte comenzi rapide de la tastatură

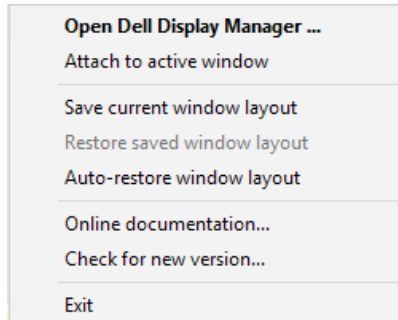
Se pot defini comenzi rapide de la tastatură pentru operațiunile de mai jos, puteți defini comenzile rapide de la tastatură pentru acces rapid în scopul efectuării acestor operațiuni:

- **Comandă rapidă program:** pentru a deschide rapid caseta de dialog Setări rapide.
- **Comandă rapidă Easy Arrange MRU:** pentru a aplica rapid cele mai recent utilizate 5 aspecte de fereastră.
- **Tastă de comandă rapidă poziție PIP:** pentru aplicarea rapidă a poziției ferestrei secundare. Opțiunile sunt Stânga sus, Dreapta sus, Dreapta jos și Stânga jos.
- **Tasta de comandă rapidă fereastră de aplicație:** pentru a lansa un meniu rapid pentru opțiuni din cadrul Mod presetat și Locație.
- **Tastă de comandă rapidă zoom PBP:** pentru aplicarea rapidă a nivelului de zoom pentru PBP (*opțiune valabilă numai în modul PBP cu 4 ferestre).
- **Tastă de comandă rapidă sub-scanare:** pentru aplicarea rapidă a unei scalări cu 2% mai mică, pentru rezolvarea problemei legate de neafișarea informațiilor pe marginea panoului.

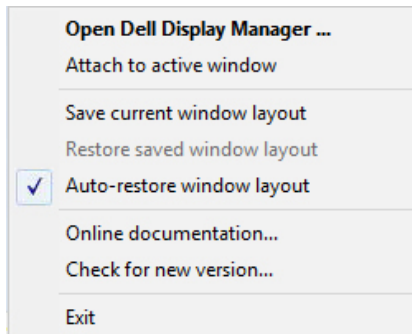


Obnavljanje postavitev v aplikaciji

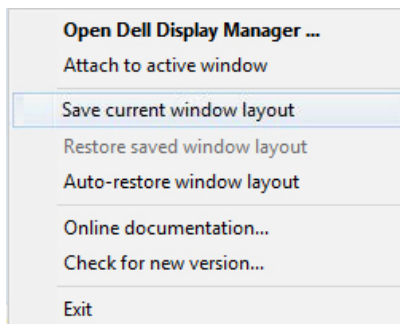
Pri ponovni priključitvi računalnika na monitor(je) lahko z aplikacijo DDM obnovite postavitve aplikacijskih oken. Za hiter dostop do te funkcije z desno miškino tipko kliknite ikono DDM v vrstici za opravila.



Če izberete možnost »**Auto-restore window layout**« (Samodejno obnovi postavitev oken), aplikacija DDM sledi postavitvam aplikacijskih oken in si jih zapomni. Pri ponovni priključitvi računalnika na monitor(je) aplikacija DDM samodejno razporedi aplikacijska okna v prvotne postavitve.



Če želite aplikacijska okna po prerazporejanju povrniti v priljubljeno postavitev, lahko najprej izberete možnost »**Save current window layout**« (Shrani trenutno postavitev oken) in nato »**Restore saved window layout**« (Obnovi shranjeno postavitev oken).



Pri vsakodnevnem delu lahko uporabljate monitorje različnih modelov ali ločljivosti in zanje izberete različne postavitve oken. Aplikacija DDM prepozna ponovno priključeni monitor in ustrezno obnovi aplikacijske postavitve.

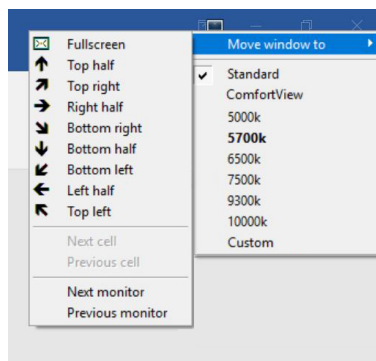
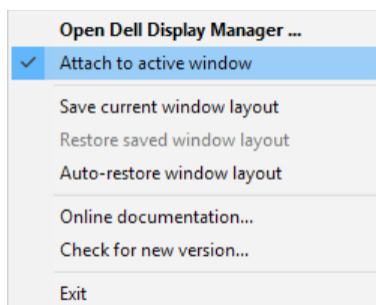
Če morate zamenjati monitor v matrični konfiguraciji monitorjev, lahko pred zamenjavo shranite postavitev oken in jo po namestitvi novega monitorja obnovite.

 **OPOMBA:** Za koriščenje te funkcije morajo biti aplikacije zagnane. Aplikacija DDM ne zažene drugih aplikacij.

Atașarea DDM la fereastra activă (doar Windows 10)

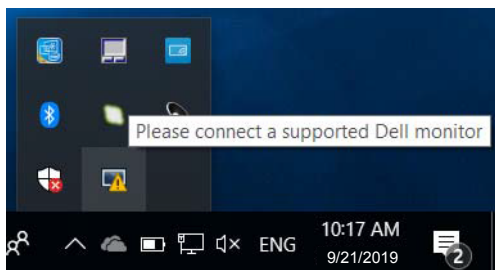
Pictograma DDM poate fi atașată la fereastra activă în care lucrați. Faceți clic pe pictogramă pentru acces ușor la caracteristicile de mai jos.

Caracteristică	Funcție	Descriere
Atașarea DDM la fereastra activă (doar Windows 10)	Modificați presetarea sau fixați la diferite partiții	<ul style="list-style-type: none">Pictograma DDM este atașată la fereastra activă, iar utilizatorul poate comuta cu ușurință poziția ferestrei, poate modifica modul de presetare a culorii și poate asocia modul de presetare automată.
	Declanșare comandă rapidă de la tastatură	<ul style="list-style-type: none">Dintr-o fereastră de aplicație activă, apăsarea Ctrl+Shift+Ins declanșează de asemenea meniul DDM atașat.
	Mutați fereastra de aplicație printre celulele Easy Arrange	<ul style="list-style-type: none">Trimiteteți fereastra de aplicație la celula anterioară/următoare a Easy Arrange.
	Mutați fereastra de aplicație între monitoare	<ul style="list-style-type: none">Trimiteteți fereastra de aplicație la monitorul anterior/următor.

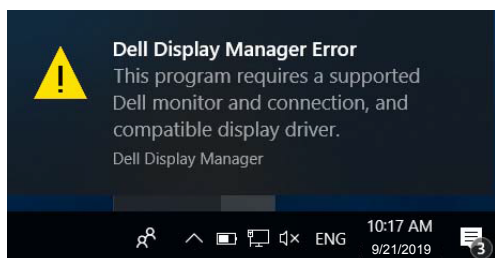


Depanarea

Dacă aplicația DDM nu poate funcționa împreună cu Afișajul, aceasta va afișa pictograma de mai jos în tava de notificări.



Faceți clic pe pictogramă, iar aplicația DDM afișează un mesaj de eroare mai detaliat.



Rețineți că aplicația DDM funcționează doar cu monitoare marca Dell. Dacă utilizați monitoare de la alți producători, DDM nu le acceptă.

Dacă aplicația DDM nu poate să detecteze și/sau să comunice cu un Afișajul Dell acceptat, întreprindeți acțiunile de mai jos pentru depanare:

1. Asigurați-vă că este conectat corect cablul video la Afișajul și la PC, în special conectorii trebuie să fie introduși ferm în poziție.
2. Verificați meniul OSD al Afișajului pentru a vă asigura că funcția DDC/CI este activată.
3. Asigurați-vă că aveți driverul de afișare corect și cel mai recent de la distribuitorul plăcii grafice (Intel, AMD, NVidia etc.). Driverul de afișare este deseori cauza erorii aplicației DDM.
4. Scoateți orice stații de andocare sau convertoare ori extensii de cablu dintre Afișajul și portul plăcii grafice. Este posibil ca anumite extensii, huburi sau convertoare să nu accepte corect funcția DDC/CI și să determine căderea aplicației DDM. Actualizați driverul unui astfel de dispozitiv dacă este disponibilă cea mai recentă versiune.
5. Reporniți sistemul.

Este posibil ca aplicația DDM să nu funcționeze cu monitoarele de mai jos:

- Modele de monitoare Dell anterioare anului 2013 și seriei D de monitoare Dell. Pentru mai multe informații, puteți consulta site-urile web de asistență pentru produse Dell
- Monitoare pentru jocuri care utilizează tehnologie G-sync bazată pe platformă Nvidia
- Afișajele virtuale și cele wireless nu acceptă funcția DDC/CI
- Pentru anumite modele anterioare de monitoare DP 1.2, poate fi necesară dezactivarea funcției MST/DP 1.2 cu ajutorul meniului OSD al Afișajului

Dacă PC-ul este conectat la internet, vi se va afișa un mesaj atunci când este disponibilă o versiune mai nouă a aplicației DDM. Se recomandă să descărcați și să instalați cea mai recentă aplicație DDM. De asemenea, puteți căuta o versiune nouă făcând clic dreapta pe pictograma DDM în timp ce țineți apăsată tasta „shift”.

