

Dell UltraSharp 4K
הצג 4K USB-C
Dell Display Manager
מדריך למשתמש



דגם: U4320Q

דגם רגולטורי: U4320Qt

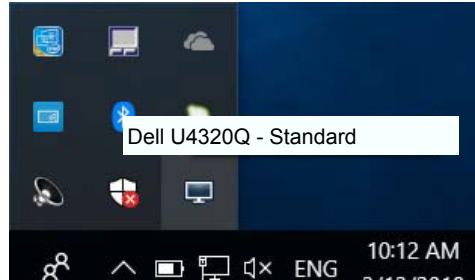
EMC, Dell, Copyright © 2019 Dell Inc. או החברות הבנות שלה. כל הזכויות שמורות. EMC, Dell, Copyright © 2019 Dell Inc. או החברות הבנות שלה. סימנים מסחריים אחרים עשויים להיות סימנים מסחריים של בעליהם, בהתאמה.

12 – 2019

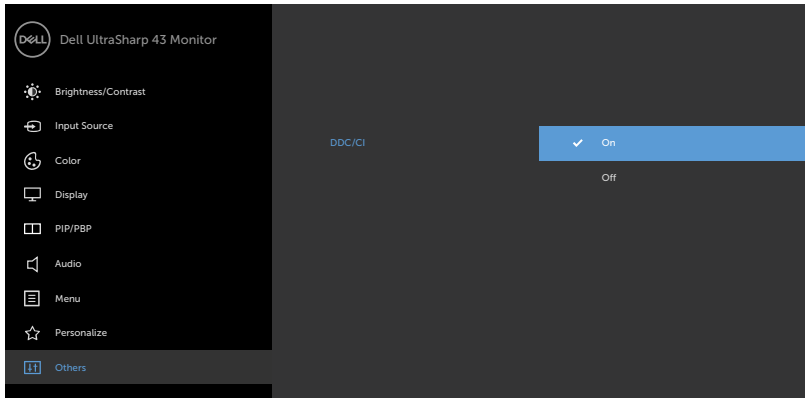
Rev. A00

4	סקירה
5	שימוש בתיבת הדו-שיח הגדרות מהירות
6	הגדרת פונקציות תצוגה בסיסיות
8	הקצאת מצבים קבועים מראש ליישומים
9	ארגון חלונות בעזרת הכלי Easy Arrange
11	ניהול כמה אותות וידאו במקביל
14	החלת תכונות לחיסכון באנרגיה
15	קיצורי מקשים אחרים
16	שחזור מיקומי היישומים
18	חיבור DDM לחלון פעיל (Windows 10 בלבד)
19	פתרון בעיות

Dell Display Manager הוא יישום למערכת ההפעלה Windows שבעזרתו תוכל לנהל את הצג או קבוצה של צגים. היישום מאפשר כוונן ידני של התמונה המוצגת, החלת הגדרות באופן אוטומטי, ניהול צריכת אנרגיה, ארגון החלונות, סיבוב התמונה ותכונות נוספות בדגמי צגים נבחרים של Dell. לאחר ההתקנה, Dell display manager מופעל בכל פעם שהמחשב מודלק והסמל שלו מופיע במגש ההודעות. אם תרחף עם סמן העכבר מעל לסמל במגש ההודעות, מידע בנוגע לצגים המחוברים יופיע.

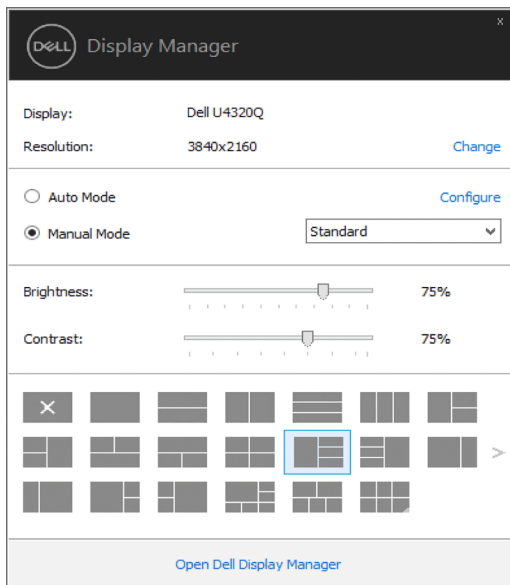


הערה: Dell Display Manager צריך להשתמש בערוץ DDC/CI כדי לתקשר עם הצג. דאג ש-DDC/CI מופעל בתפריט כמתואר להלן.



שימוש בתיבת הדו-שיח הגדרות מהירות

לחיצה על הסמל של היישום Dell Display Manager שבאזור ההודעות תפתח את תיבת הדו-שיח הגדרות מהירות. כשלמערכת מחוברים יותר מדגם נתמך אחד של צג Dell, ניתן לבחור צג יעד ספציפי באמצעות התפריט המוצג. תיבת הדו-שיח הגדרות מהירות מאפשרת לכוון את רמות הבהירות והניגודיות של הצג, לבחור באופן ידני במצבים קבועים מראש, ניתן לבחור ידנית את המצב המתוכנת מראש או להפעיל בחירה אוטומטית של המצב המתוכנת מראש, בהתאם ליישום הפעיל.



תיבת הדו-שיח הגדרות מהירות מאפשרת גישה להגדרות המתקדמות של היישום Dell Display Manager להגדרת פונקציות בסיסיות, מצב אוטומטי ולגישה לתכונות נוספות.

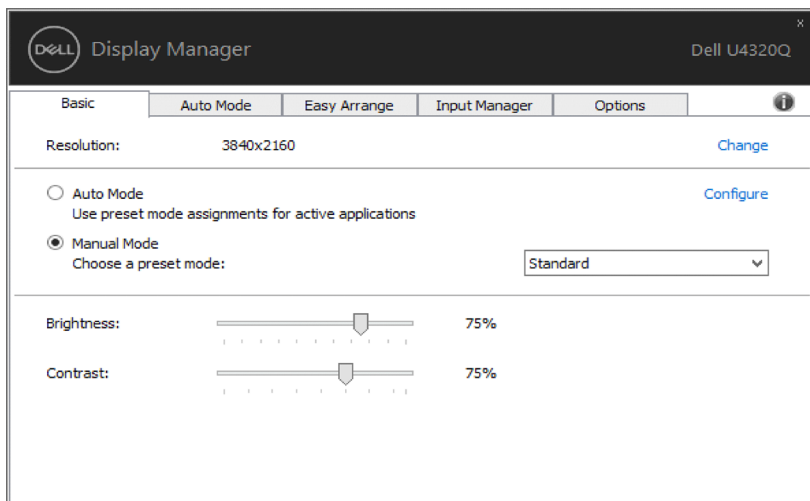
הערה 

תכונה	פונקציה	תיאור
גישה מהירה ל-DDM	קיצור מקשים לפתיחת הממשק של DDM	• Ctrl+Shift+D יש להשתמש במקשי חץ למעלה/חץ למטה או ללחוץ על "<" כדי לעבור בין הפריסות השונות של Easy Arrange.
שליטה בצג אחד במערכת של מספר צגים	שליטה בצג אחד במערכת של מספר צגים	• מהתיבה הנפתחת לבחירת צג, הצג שנבחר מציג את הלוגו של Dell. • יש להפעיל את תכונת הבדיקה העצמית של הצג. • יש להעביר את הממשק של ה-DDM לצג שבו רוצים לשלוט.
		• יש ללחוץ על Ctrl+Shift+D כדי לפתוח את ממשק המיני מתחת למצביע העכבר.

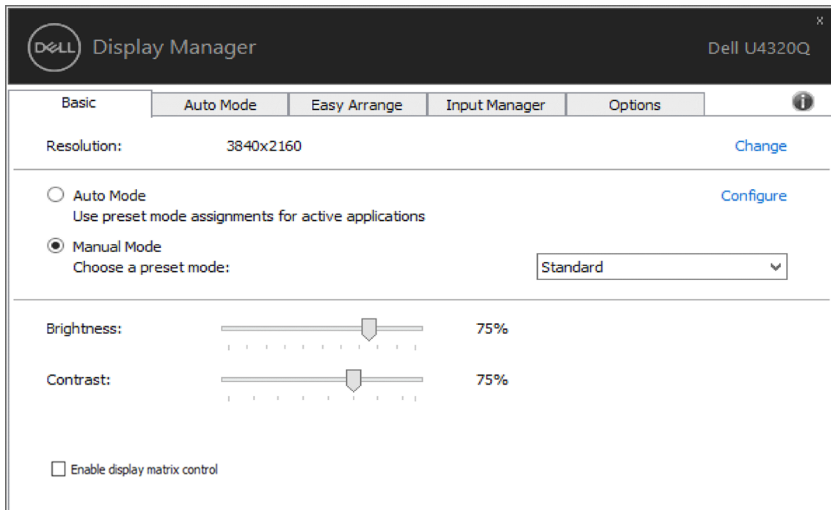
הגדרת פונקציות תצוגה בסיסיות

ניתן להחיל ידנית מצב קבוע מראש על הצג שנבחר באמצעות התפריט שבכרטיסייה בסיסי. לחילופין, ניתן לאפשר **מצב אוטומטי**. במצב **אוטומטי** המצב **המוגדר מראש** שבחרת יוחל באופן אוטומטי ביחד עם יישום מסוים. במסך תופיע לרגע הודעה המציגה את המצב המתוכנת מראש שנבחר.

תוכל לכוון את הבהירות והניגודיות של הצג הנבחר מתוך הכרטיסייה בסיסי.



הערה: כשמחברים כמה צגי Dell, אפשר לבחור באפשרות Enable display matrix control כדי להשתמש באותם מצבי צבעים, בהירות וניגודיות בכל הצגים.

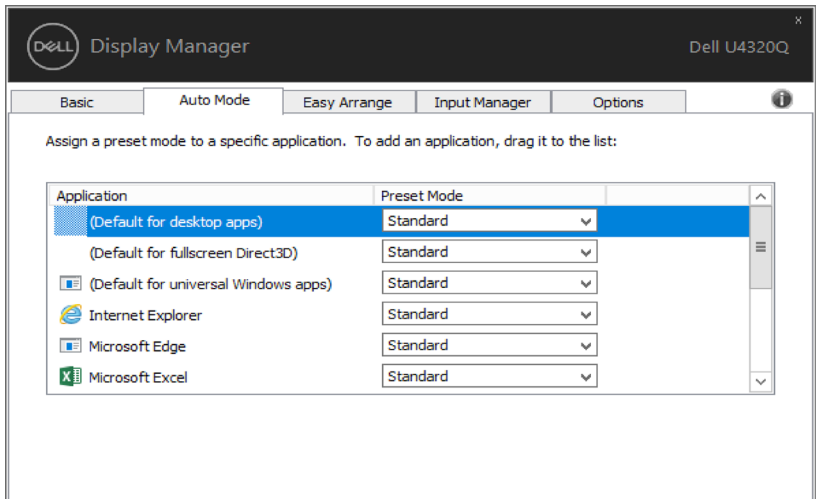


הקצאת מצבים קבועים מראש ליישומים

תוכל לשייך **מצב מוגדר מראש** ליישום מסוים מתוך הכרטיסייה **מצב אוטומטי**. כאשר המצב האוטומטי פעיל, היישום **Dell Display Manager** יחיל את המצב המוגדר מראש עם הפעלת היישום המשויך אליו. המצב המוגדר מראש ששויך ליישום מסוים יכול להיות זהה עבור כל אחד מהצגים המחוברים או מצב שונה בכל צג.

היישום Dell Display Manager מוגדר מראש לעבודה עם יישומים נפוצים. להוספת יישום חדש לרשימת ההקצאות, גרוור את היישום משולחן העבודה, התפריט התחל של מערכת ההפעלה Windows או מכל מיקום אחר ושחרר אותו לתוך הרשימה הנוכחית.

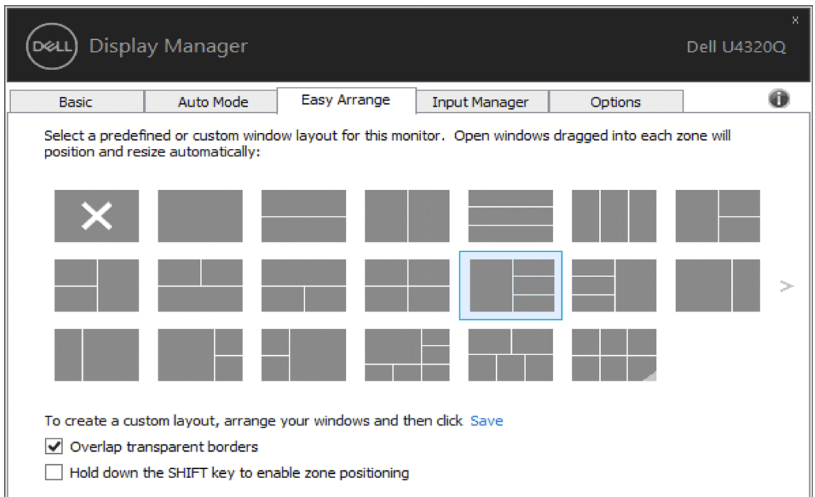
הערה: ניתן להקצות **מצב מוגדר מראש** לקובצי אצווה והפעלה. לא ניתן לשייך אותו לקבצים שאינם קובצי הפעלה כגון קובצי ארכיון או קבצים ארוזים, ושייך כזה לא יעבוד.




ארגון חלונות בעזרת הכלי Easy Arrange

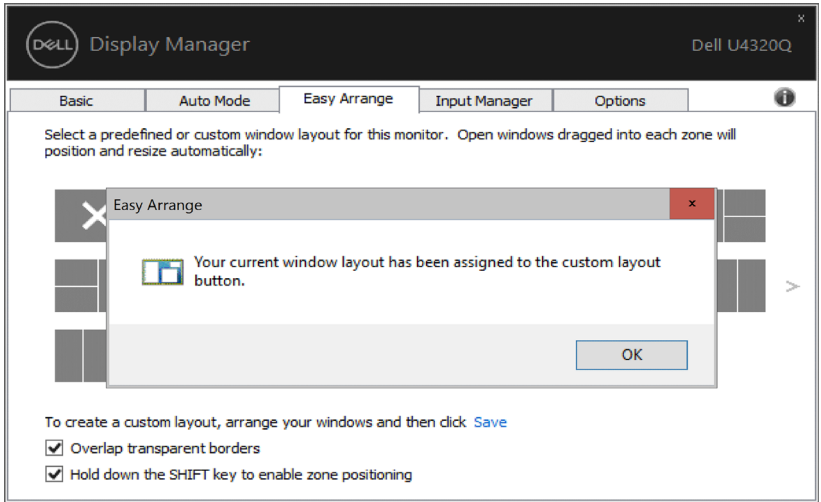
חלק מדגמי הצגים של Dell מכילים את הכלי **Easy Arrange** המאפשר לארגן את שולחן העבודה של הצג הנוכחי בתצורות שונות המוגדרות מראש או מותאמות באופן אישי. כאשר הכלי Easy Arrange פועל, תוכל לשנות בקלות ובאופן אוטומטי את גודלם ומיקומם של חלונות כדי למלא שטחים מסוימים במסך.

כדי להתחיל להשתמש בכלי **Easy Arrange**, בחר את צג המטרה ובחר באחת מפריסות החלונות המוגדרות מראש. האזורים עבור פריסת החלונות הזאת יוצגו לזמן קצר על הצג. בשלב הבא, גרור חלון פתוח לרוחב המסך. במהלך גרירת החלון תוצג פריסת החלונות הנוכחית והאזור הפעיל יסומן כאשר החלון עובר מעליו. בכל עת, שחרר את החלון לתוך אזור פעיל כדי להציבו שם.

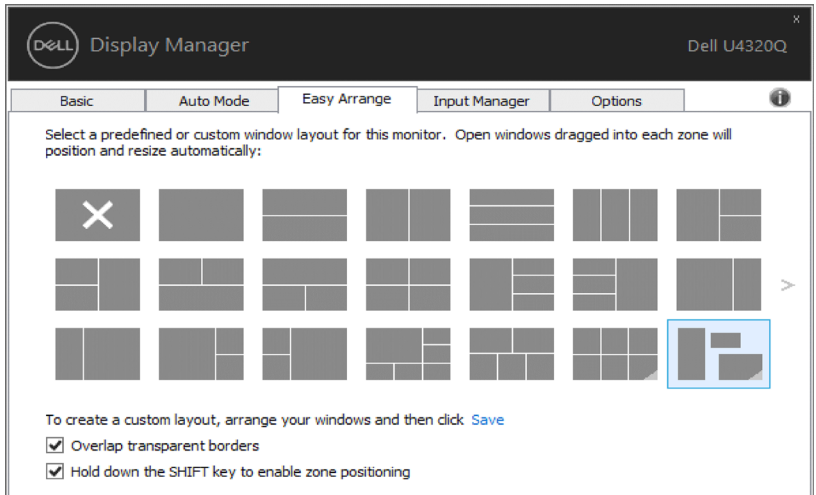


ליצירת פריסה, גודל ומיקום מותאמים אישית של חלון, מקם את החלון (עד 10) בשולחן העבודה ולאחר מכן לחץ על הקישור שמור ב-Easy Arrange. גודלם ומיקומם של החלונות נשמר כפריסת חלונות מותאמת אישית, והסמל 'פריסת חלון מותאמת אישית' נוצר.

הערה: אפשרות זו אינה שומרת או זוכרת יישומים פתוחים. רק הגודל והמיקום של החלון נשמרים. 

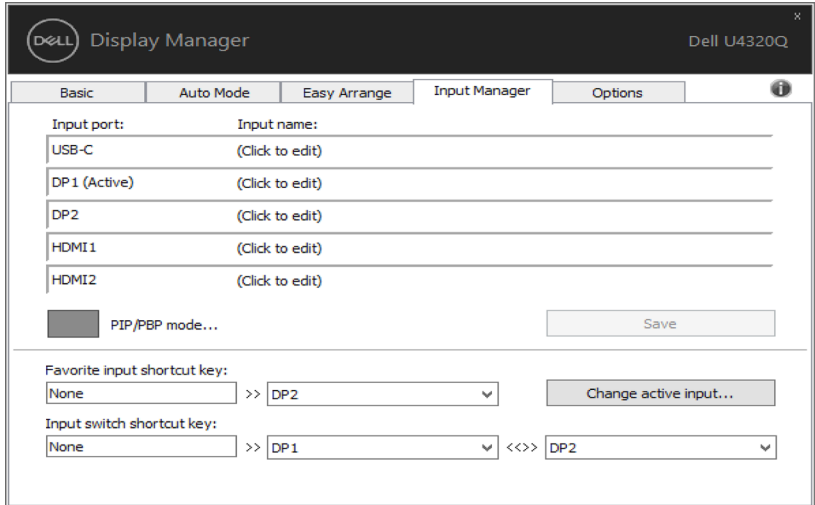


לשימוש בפריסה המותאמת אישית, בחר את הסמל פריסת חלונות מותאמת אישית. כדי למחוק את פריסת החלונות השמורה הנוכחית, סגור את כל החלונות שעל שולחן העבודה ולאחר מכן לחץ על הקישור **שמור** שבכלי **Easy Arrange**.



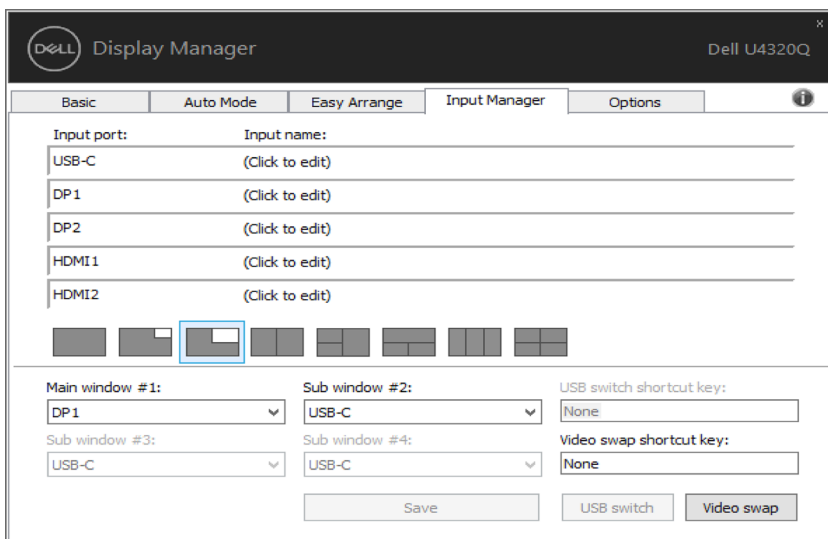
ניהול כמה אותות וידאו במקביל

הכרטיסייה Input Manager מאפשרת לנהל את אותות הווידאו של המכשירים שמחוברים לצג של Dell. כך קל לעבור בין האותות כשעובדים על כמה מחשבים במקביל. כל היציאות של אותות וידאו בצג מופיעות ברשימה. ניתן גם לבחור שם אישי לכל אות. חשוב להקפיד לשמור את השינויים אחרי העריכה. אפשר להגדיר מקש קיצור כדי לעבור לאות המועדף במהירות ומקש קיצור נוסף כדי לעבור במהירות בין האותות אם משתמשים בשניהם וצריך לעבור ביניהם לעתים קרובות.

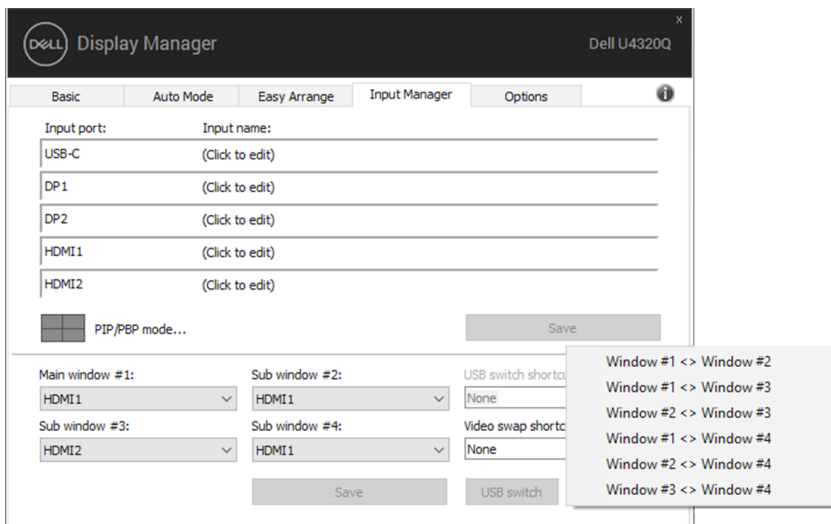


ניתן להשתמש במצב PIP/PBP לכוונן Size (גודל) של PIP ל-Small (קטן) ו-Large (גדול), חלון PBP 2, מצב חלון PBP 3 2, מצב חלון PBP 3 3, מצב חלון PBP 3 1, חלון PBP 4.

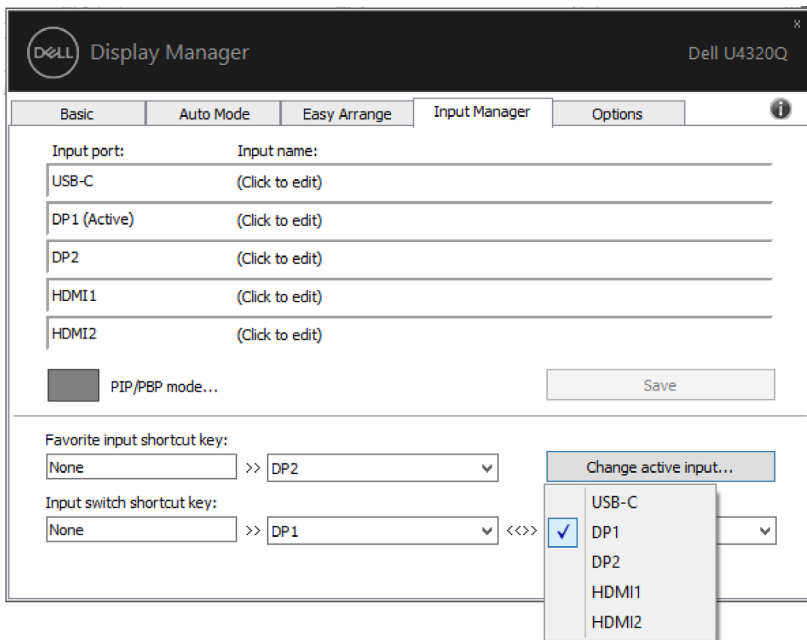
PIP Size Small (נסך - לדוג)		PIP
PIP Size Large (לדוג - לדוג)		
PBP 2 חלון		PBP
PBP 3 3 חלון בצמ		
PBP 3 2 חלון בצמ		
PBP 3 1 חלון בצמ		
PBP 4 חלון		



במקרה שעל שני קלטים להחליף את מיקום החלונות שלהם, הלחצן 'Video swap' (החלפת וידאו) מעניק סדרה של צמדים מוגדרים לבחירה מהירה.



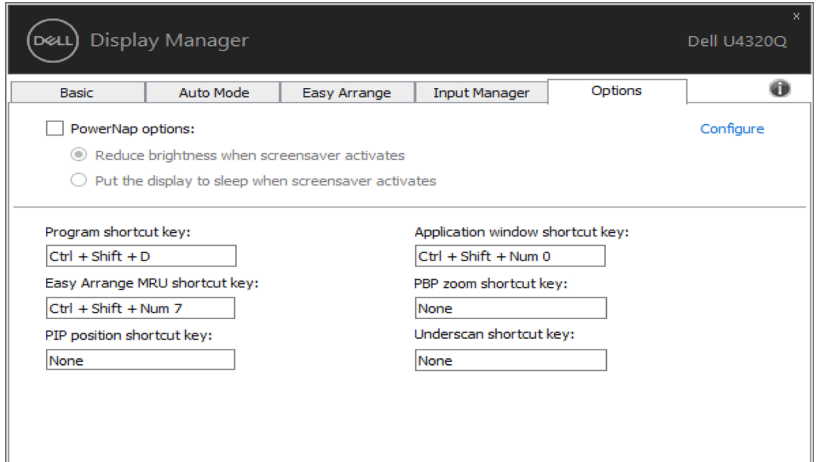
אפשר להשתמש ברשימה הנפתחת כדי לעבור לכל מקור של אות.



הערה: היישום DDM מתקשר עם הצג גם כשהוא מציג וידאו ממחשב אחר. מומלץ להתקין את DDM במחשב שבו משתמשים לעתים קרובות וממנו רוצים לשלוט באותות. אפשר גם להתקין את DDM במחשבים אחרים שמחוברים לצג.

החלת תכונות לחיסכון באנרגיה

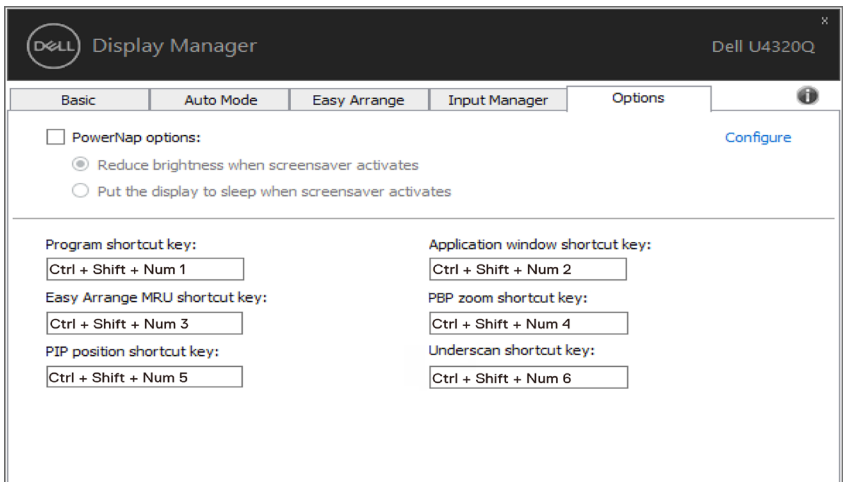
בדגמי Dell נבחרים, הכרטיסייה 'אפשרויות' תהיה זמינה ובה תוכל להגדיר את אפשרויות החסכון באנרגיה השונות של PowerNap. תוכל להגדיר שרמת הבהירות של הצג תרד לערך המזערי באופן אוטומטי או שהצג יכנס למצב שינה עם הפעלתו של שומר המסך כדי לחסוך באנרגיה.



סירחא מישקמ ירוציק

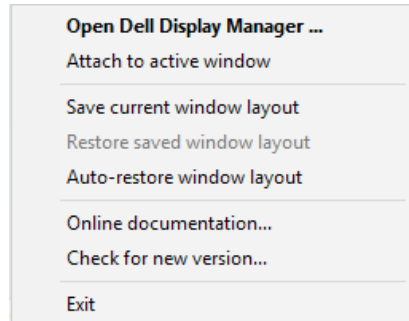
ניתן להגדיר קיצורי מקשים לפעולות שלהלן, ניתן להגדיר את מקשי הקיצור לגישה מהירה לביצוע הפעולות האלה:

- **קיצורי מקשים לתוכניות:** פתיחה מהירה של תיבת הדו-שיח **הגדרות מהירות**.
- **קיצור מקשים ל-MRU של Easy Arrange:** החלה מהירה של 5 פריסות החלונות האחרונות שהיו בשימוש.
- **קיצור מקשים למיקום PIP:** כדי להחיל במהירות את מיקום המשנה של PIP של מיקום החלון של Top-Left (שמאל למעלה), Top-Right (ימין למעלה), Bottom-Right (ימין למטה) או Bottom-left (שמאל למטה).
- **קיצור מקשים לחלון היישום:** פתיחה של תפריט מהיר לאפשרויות שתחת Preset Mode (מצב מתוכנת) Location-ו (מיקום).
- **קיצור מקשים להגדלה של PBP:** החלה מהירה של הגדלת PBP (*חל רק ב-PBP של ארבעה חלונות).
- **קיצור מקשים לתת-סריקה:** החלה מהירה של הקטנת קנה-מידה ב-2% לטיפול בבעיית מידע חסר בשולי המסך.

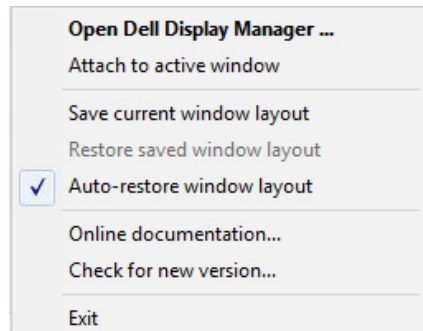


שחזור מיקומי היישומים

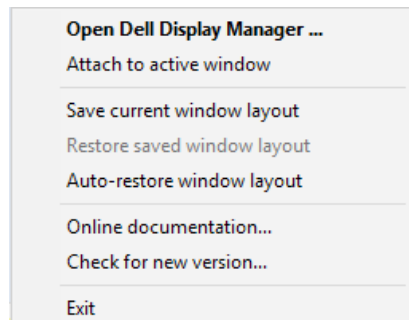
אפשר להשתמש ב-DDM כדי לשחזר את המיקום של החלונות כשמחברים מחדש מחשב לצג. כדי לפתוח את התכונה הזו, לוחצים לחיצה ימנית על הסמל של DDM במגש ההודעות.



אם בוחרים באפשרות **Auto-restore window layout** (שחזור אוטומטי של פריסת החלונות), היישום DDM יעקוב אחרי המיקומים של החלונות ויזכור אותם. המיקומים של החלונות ישוחזרו אוטומטית על ידי DDM כשיחובר מחדש מחשב לצג.



אם מזיזים את החלונות ורוצים לחזור לפריסה הקודמת, לפני שמזיזים אותם צריך ללחוץ על **Save current window layout** (שמירה של פריסת החלונות הנוכחית) ואז, כשרוצים לשחזר את הפריסה, על **Restore saved window layout** (שחזור מפריסת חלונות שמורה).



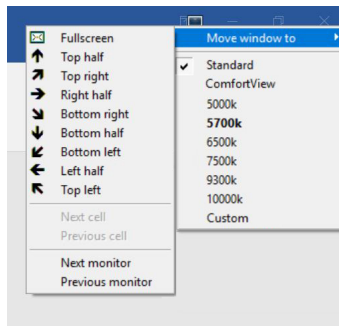
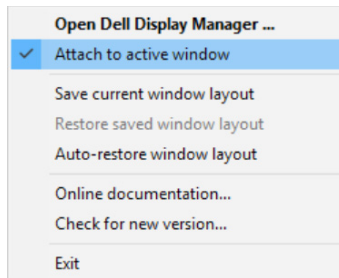
אפשר להשתמש בצגים עם דגמים או רזולוציות שונות לפי הצורך ובכל אחד להשתמש בפריסה שונה של חלונות. DDM ידע איזה צג חובר וישחזר את המיקומים של החלונות בהתאם.
אם הצגים מחוברים כמטריצה וצריך להחליף את אחד מהם, אפשר לשמור את פריסת החלונות לפני שמחליפים ולשחזר את הפריסה אחרי שמחברים את הצג החדש.

 הערה: כדי ליהנות מהתכונה הזו כמו שצריך צריך שכל היישומים יפעלו. DDM לא פותח יישומים.

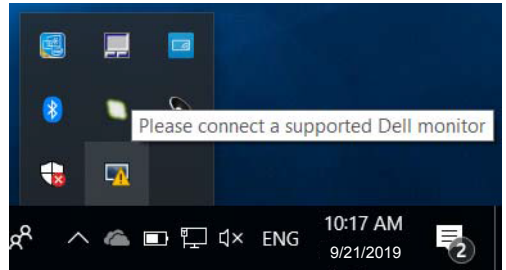
חיבור DDM לחלון פעיל (Windows 10 בלבד)

ניתן לחבר את סמל DDM לחלון הפעיל שבו עובדים. יש ללחוץ על הסמל לגישה קלה לתכונות שלהלן.

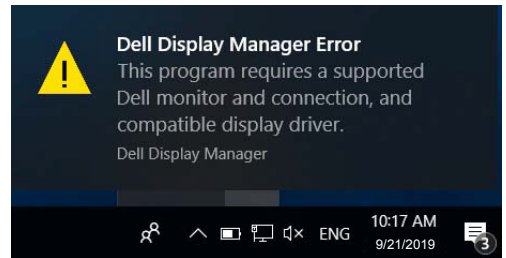
תכונה	פונקציה	תיאור
חיבור DDM לחלון פעיל (Windows 10 בלבד)	החלפת מצב מתוכנת או הצמדה למחיצות שונות	• סמל DDM מחובר לחלון פעיל והמשתמש יכול להחליף בקלות את מיקום החלון, להחליף את המצב המתוכנת של הצבעים ולשייך את המצב המתוכנת האוטומטי.
	הפעלת קיצור מקשים	• בחלון של היישום הפועל, לחיצה על Ctrl+Shift+Ins מפעילה גם את תפריט ה-DDM המחובר.
	הזזת חלון היישום בין תאי Easy Arrange	• שליחה של חלון היישום לתא Easy Arrange הקודם/הבא.
	הזזת חלון היישום בין צגים שונים	• שליחה של חלון היישום לצג הקודם/הבא.



אם DDM לא יכול לעבוד עם הצג, DDM יציג את הסמל שלהלן במגש ההודעות.



לחץ על הסמל, DDM יציג הודעת שגיאה מפורטת יותר.



שים לב לכך ש-DDM יעבוד רק אם צגים מתוצרת Dell. אם אתה משתמש בצגים של יצרנים אחרים, DDM לא תומך בהם.

אם DDM לא מסוגל לאתר ו/או לתקשר עם צג Dell נתמך, פעל באופן הזה כדי לפתור את התקלות:

1. ודא שכבל הווידאו מחובר כהלכה לצג ולמחשב, במיוחד המחברים אמורים להיות מחוברים היטב במקומם.
2. בדוק את התפריט במסך כדי לוודא DDC/CI מופעל.
3. ודא שברשותך מנהל ההתקן המתאים והמעודכן ביותר מיצרן כרטיס המסך (AMD, Intel, Nvidia וכן הלאה). מנהל ההתקן של הצג הוא לעתים קרובות בשל תקלת DDM.
4. הסר תחנות עגינה או מאריכי כבלים או ממירים בין הצג ויציאת הווידאו. מאריכים, רכזות או ממירים זולים עלולים שלא לתמוך כהלכה ב-DDC/CI ועלולים לגרום לתקלה ב-DDM. עדכן את מנהל ההתקן של התקנים אלו לגרסה האחרונה, אם היא קיימת.
5. הפעל מחדש את המערכת.

DDM עלול שלא לפעול אם הצגים שלהלן:

- דגמים של צגי Dell ישנים יותר מ-2013 וצגי Dell מסדרה D. עיין באתרי התמיכה של מוצרי Dell למידע נוסף
- צגי משחקים המשתמשים ב-G-sync המבוסס על Nvidia.

- צגים וירטואליים ואלחוטיים לא תומכים ב-DDC/CI
- בחלק מהדגמים הישנים יותר של צגי DP 1.2, יש צורך להשבית את MST/DP 1.2 באמצעות התפריט במסך

אם המחשב מחובר לאינטרנט, הודעה תופיע כל אימת שגרסה חדשה יותר של DDM זמינה. מומלץ להוריד ולהתקין את הגרסה החדשה ביותר של DDM. תוכל גם לחפש גרסאות חדשות על ידי לחיצה ימנית על סמל DDM תוך לחיצה ממושכת על המקש shift.

