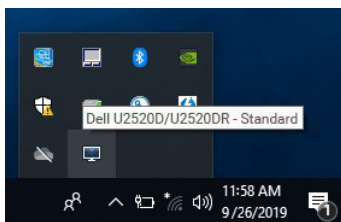


# מדריך למשתמש Dell Display Manager

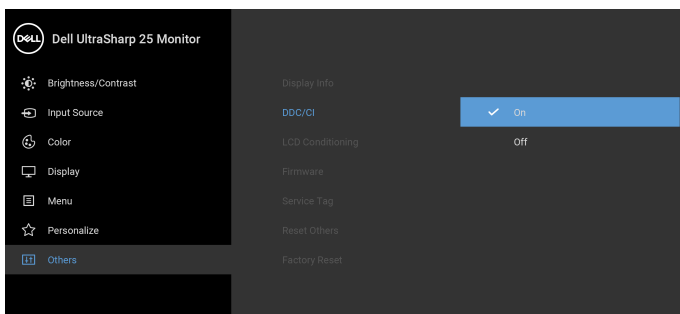
## סקירה

Dell Display Manager (DDM) היא אפליקציה של Microsoft Windows, המשמשת לניהול צג או קבוצת צגים. אפליקציה זו מאפשרת לכוון באופן ידני את התמונה המוצגת, להחיל הגדרות אוטומטיות, להגדיר את מצב החיסכון באנרגיה, לסדר את החלונות שעל שולחן העבודה, לסובב את התמונה ותכונות נוספות בצגים נבחרים של Dell. לאחר ההתקנה, האפליקציה Dell Display Manager מופעלת בכל פעם עם מערכת ההפעלה, והסמל שלה מופיע במגש ההודעות. למידע זמין על הצגים שמחוברים למערכת, יש לרחף עם סמן העכבר מעל לסמל האפליקציה שבמגש ההודעות.



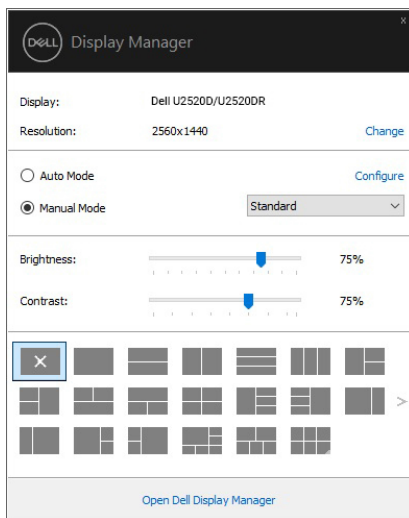
לחלופין, ניתן להפעיל DDM על ידי לחיצה ימנית על רקע שולחן העבודה כדי לבחור Dell Display Manager מתפריט שולחן העבודה.

**ملاحظة:** האפליקציה Dell Display Manager צריכה להשתמש בערוץ CI/DDC כדי לתקשר עם הצג. נא לוודא שערוץ CI/DDC מאופשר בתפריט כפי שמוצג להלן.



## שימוש בתיבת הדו-שיח של הגדרות מהירות

לחיצה על סמל מגש ההודעות של Dell Display Manager תפתח את תיבת הדו-שיח **הגדרות מהירות**. כשמחובר למחשב יותר מצג נתמך אחד של Dell, ניתן לבחור צג יעד ספציפי באמצעות התפריט. תיבת הדו-שיח **הגדרות מהירות** מאפשרת לך לכוון בקלות את הבהירות, ניגודיות, רזולוציה, פריסת חלון, וכו'. היא מאפשרת לך גם להחליף אוטומטית בין מצבים מוגדרים מראש, או לבחור ידנית במצב מוגדר מראש.



תיבת הדו-שיח של **הגדרות מהירות** מאפשרת גם לספק גישה לממשק המשתמש המתקדם של Dell Display Manager המשמש לכוון פונקציות בסיסיות, להגדיר למצב אוטומטי ולגשת לתכונות אחרות.

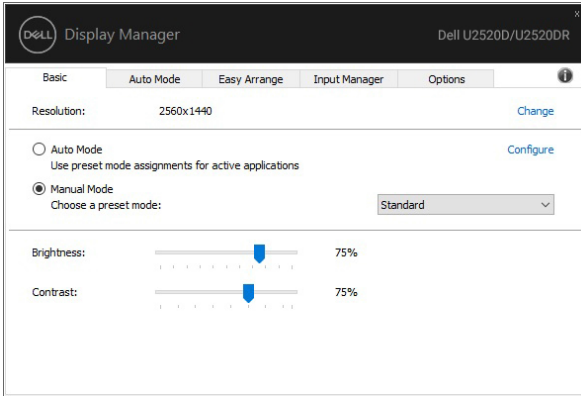
ملاحظة:

תיאור	פונקציה	תכונה
<ul style="list-style-type: none"> <li>D+Shift+Ctrl</li> <li>ניתן להשתמש במקש Page Down/Page Up או ללחוץ על "&lt;" כדי לדפדף בכל הפריסות של <b>Easy Arrange</b> (סידור בקלות).</li> </ul>	<ul style="list-style-type: none"> <li>מקש מהיר להפעלת DDM UI</li> </ul>	<ul style="list-style-type: none"> <li>גישת DDM מהירה</li> </ul>
<ul style="list-style-type: none"> <li>בתיבה הנפתחת לבחירת צג, יופיע הסמל של Dell על הצג הנבחר.</li> <li>יש לבצע בדיקה עצמית לצג.</li> <li>נדרשת העברת DDM UI חצג שיישלט.</li> <li>יש ללחוץ על D+Shift+Ctrl כדי להציג את miniUI שמתחת לסמן העכבר.</li> </ul>	<ul style="list-style-type: none"> <li>שליטה בצג יחיד בהתקנה מרובת צגים</li> </ul>	

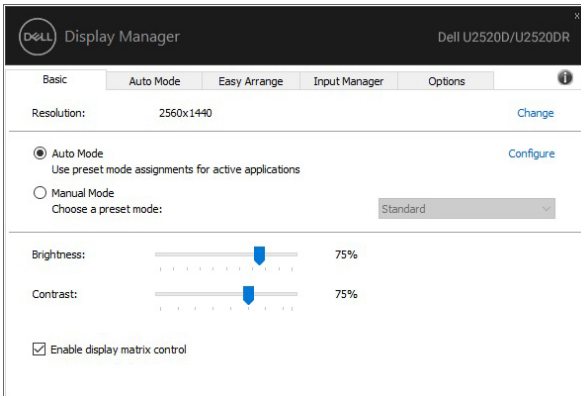


## הגדרת פונקציות תצוגה בסיסיות

באפשרותך לבחור באופן ידני במצב מוגדר מראש או לבחור **Auto Mode (מצב אוטומטי)** שיחול על מצב מוגדר מראש בהסתמך על האפליקציה הפעילה. הודעה המופיעה על המסך ומציגה לרגע את ה-**Preset Mode (המצב המוגדר מראש)** הנוכחי, כאשר מבוצע בו שינוי. ניתן לכוון ישירות את ה-**Brightness (הבהירות)** וה-**Contrast (הניגודיות)** הנבחרות של הצג מהכרטיסייה **Basic (בסיסית)**.



**ملاحظة:** כשמחברים צגים מרובים של Dell, יש לבחור ב"Enable display matrix control" (אפשר בקרת מטריצת תצוגה) כדי להחיל פקדים מוגדרים מראש של בהירות, ניגודיות וצבע על כל הצגים



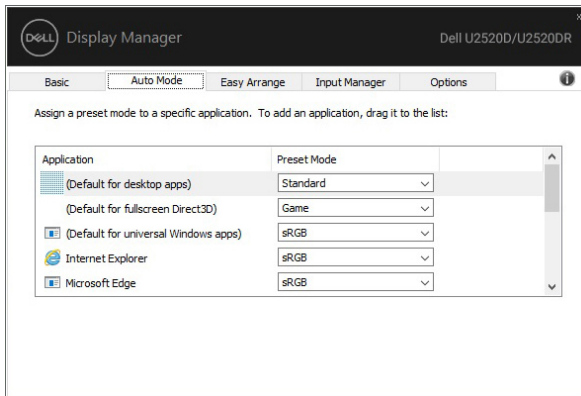
## הקצאת מצבים מוגדרים מראש לאפליקציות

הכרטיסייה **Auto Mode (מצב אוטומטי)** מאפשרת לך לקשר **Preset Mode (מצב מוגדר מראש)** ספציפי עם אפליקציה ספציפית, ולהחיל אותו אוטומטית. כאשר מאפשר **Auto Mode (מצב אוטומטי)**, Dell Display Manager יחליף אוטומטית ל-**Preset Mode (מצב מוגדר מראש)** התואם, כאשר האפליקציה המקושרת מופעלת. יתכן שה **Preset Mode (המצב המוגדר מראש)** שהוקצה לאפליקציה מסוימת יהיה זהה עבור כל אחד מהצגים המחוברים או עשוי להיות שונה מצג לצג.

האפליקציה Dell Display Manager מוגדרת מראש לעבודה עם אפליקציות פופולריות רבות. להוספת אפליקציה חדשה לרשימת ההקצאות, יש לגרור את האפליקציה משולחן העבודה, התפריט ההתחלה של מערכת ההפעלה Windows או מכל מיקום אחר ולשחרר אותה לרשימה הנוכחית.

**ملاحظة:** אין תמיכה בהקצאות **Preset Mode (מצב מוגדר מראש)** לקובצי אצווה, קובצי Script, מטענים וקבצים שאינם קובצי הפעלה כגון קובצי ארכיון ZIP או קבצים ארוזים.

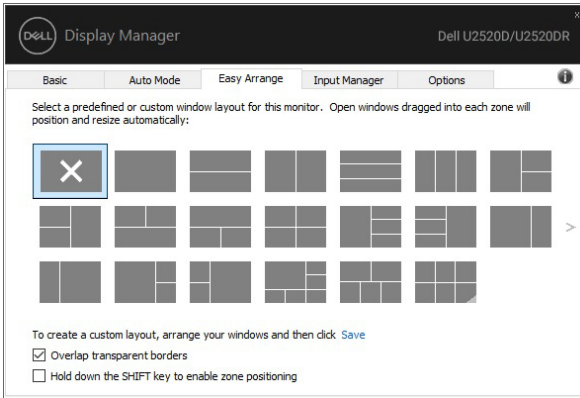
באפשרותך גם לקבוע תצורה למצב המוגדר מראש עבור Game (משחק) שתשמש בכל פעם שאפליקציית Direct3D פועלת במצב מסך מלא. כדי למנוע מאפליקציה מלהשתמש במצב הפעלה, יש להקצות לה מצב מוגדר מראש אחר.



## ארגון חלונות עם סידור בקלות

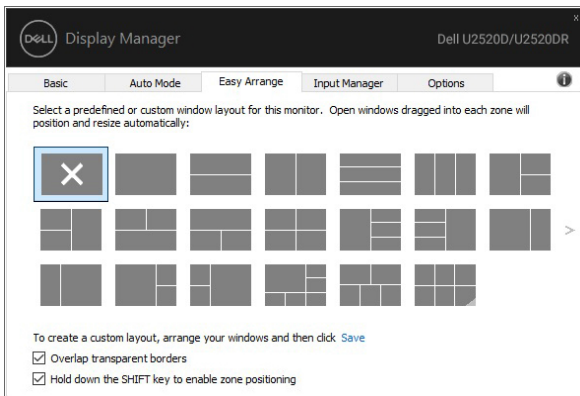
**Easy Arrange (סידור בקלות)** עוזר לך לארגן בקלות את חלונות האפליקציה שלך בשולחן העבודה. יש לבחור תחילה בדפוס פריסה מוגדר מראש שמתאים לעבודתך, ולאחר מכן צריך פשוט לגרור את חלונות האפליקציה לאזורים המוגדרים. יש ללחוץ על "<" או להשתמש בלחצן Page Down/Page Up כדי למצוא פריסות נוספות.

כדי ליצור פריסה מותאמת אישית, יש לבצע לחיצה ימנית על התמונה הממוזערת עם משולש זעיר בפינה הימנית התחתונה, לסדר את מספרי השורות והעמודות בחלון הפתוח, ולאחר מכן ללחוץ על **OK (אישור)** כדי להגדיר את הסידור המועדף.

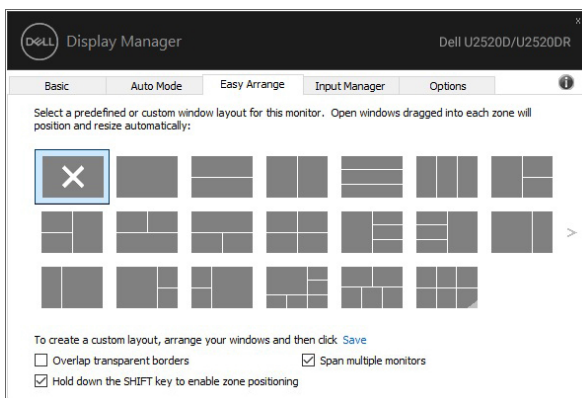


ב-Windows 10, אפשר להחיל פריסת חלונות שונה לכל אחד משולחנות העבודה הוירטואליים.

אם תכונת הקיבוע של Windows משמשת אותך לעתים קרובות, אפשר לבחור **"Hold down the SHIFT key to enable zone positioning" (יש ללחוץ לחיצה ממושכת על הלחצן SHIFT כדי לאפשר מיקום אזור)**. זה נותן עדיפות קיבוע של Windows על פני **Easy Arrange (סידור בקלות)**. לאחר מכן, יש ללחוץ על הלחצן Shift כדי להשתמש במיקום **Easy Arrange (סידור בקלות)**.



אם נעשה שימוש בצגים מרובים במערך או מטריצה, אפשר להחיל את מערך **Easy Arrange (סידור בקלות)** בכל הצגים כשולחן עבודה אחד. יש לבחור **"Span multiple monitors" (פריסת צגים מרובים)** כדי לאפשר תכונה זו. יש ליישר כראוי את הצגים כדי שזיה יעיל.



קיימות דרכים מתקדמות נוספות לשימוש בתכונה **Easy Arrange (סידור בקלות)**. כדאי לעיין בטבלה להלן.

תיאור	פונקציה	תכונה
<p>שמירה ומתן שם ל-5 דפוסים <b>Easy Arrange (סידור בקלות)</b> מותאמים אישית.</p> <p>קביעת תצורת דפוסים *y.x.</p>	<ul style="list-style-type: none"> <li>פריסת מותאמות אישית</li> </ul>	<p><b>Easy Arrange (סידור בקלות)</b> משופר</p>
<p>יש ללחוץ על Home+Shift+Ctrl כדי לעבור בין 5 פריסות MRU האחרונות.</p>	<ul style="list-style-type: none"> <li>5 פריסות MRU (בוצע שימוש לאחרונה)</li> </ul>	
<p>יש לבצע לחיצה ממושכת על Ctrl בעת שינוי הגודל של פריסת <b>Easy Arrange (סידור בקלות)</b> כדי לכוון את הגודל ומספרי תאים בפריסה.</p> <p>דפוס <b>Easy Arrange (סידור בקלות)</b> שנוצר לאחרונה נשמר במיקום הסמל <b>Easy Arrange (סידור בקלות)</b>.</p> <p>יש לבצע לחיצה ממושכת על Ctrl בעת לחיצה על הסמל של שינוי פריסה כדי לאחזר אותה לפריסת ברירת המחדל.</p>	<ul style="list-style-type: none"> <li>שינוי בזריזות של גודל מחיצה</li> </ul>	
<p>סמלי מצב תצוגה לאורך <b>Easy Arrange (סידור בקלות)</b> מוצגים כשמוסבבים את הצג.</p>	<ul style="list-style-type: none"> <li>פריסות <b>Easy Arrange (סידור בקלות)</b> למצב תצוגה לאורך</li> </ul>	

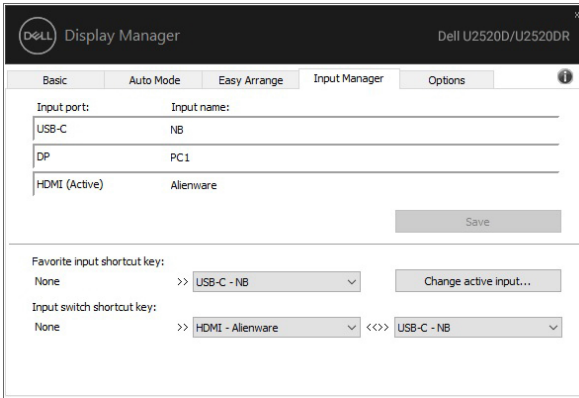


## ניהול סוגי קלט וידאו מרובים

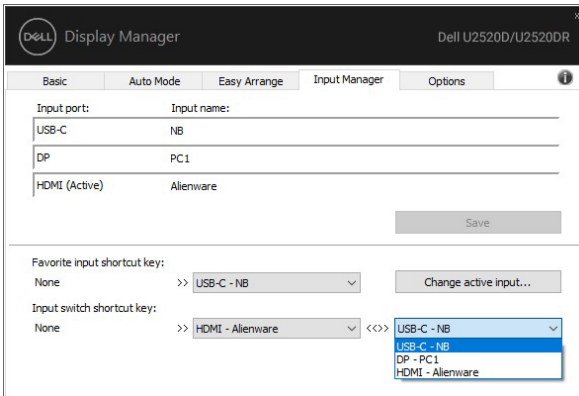
הכרטיסיה **Input Manager (מנהל קלט)** מספקת דרכים נוחות לניהול סוגי קלט וידאו מרובים המחוברים לצג ה-Dell. זה מאוד מקל על החלפה בין סוגי קלט כשמבוצעת עבודה עם מחשבים מרובים.

כל יציאות סוגי קלט וידאו הזמינות לצג רשומות. אפשר לתת שם כרצונך לכל סוג קלט. נא לשמור את השינויים לאחר העריכה.

אפשר להגדיר מקש קיצור כדי להחליף במהירות לקלט המועדף שלך ומקש קיצור אחר כדי להחליף בין שני סוגי קלט אם אתה עובד לעתים תכופות אתם.



אפשר להשתמש ברשימה הנפתחת כדי להחליף לכל מקור קלט שהוא.

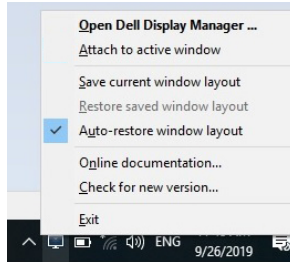


**מلاحظة:** DDM מתקשר עם הצג שלך אפילו כשהצג מציג וידאו ממחשב אחר. אפשר להתקין DDM במחשב שמשמש אותך לעתים קרובות, ולשלוט ממנו בהחלפת סוגי קלט. אפשר גם להתקין DDM במחשבים אחרים המחוברים לצג.

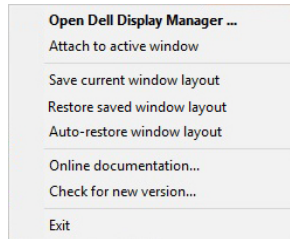


## אחזור מיקומי אפליקציות

באפשרות אפליקציית DDM לסייע לך לאחזר חלונות אפליקציות למיקומים שלהם כשתחבר מחדש את המחשב שלך לצג/ים. אפשר לגשת במהירות לתכונה זו על ידי לחיצה ימנית על הסמל DDM שבמגש ההודעות.



אם תבחר **"Auto-restore window layout"** (אחזור אוטומטי של פריסת חלונות), אפליקציית DDM תעקוב אחר מיקומי אפליקציות החלונות שלך ותזכור אותם. DDM תציב אוטומטית את חלונות האפליקציות במיקומים המקוריים שלהם כשתחבר מחדש את המחשב שלך לצג/ים.



כדי לחזור לפריסה מועדפת, צריך תחילה לבצע **"Save current window layout"** (שמירת פריסת חלון קיימת) ולאחר מכן לבצע **"Restore saved window layout"** (אחזור פריסת חלונות שמורה).

אפשר להשתמש בצגים עם דגמים או רזולוציות שונים בשגרה היומית שלך, וניתן להחיל בהם פריסות חלונות שונים. באפשרות DDM להכיר את הצג שחיברת מחדש, ולאחזר בהתאם את מיקומי האפליקציות.

במקרה שיש צורך להחליף צג בקביעת תצורת מטריצת צג, אפשר לשמור את פריסת החלון לפני ביצוע ההחלפה, ולאחזר את הפריסה לאחר שהותקן צג חדש.

ملاحظة: יש להמשיך בהפעלת האפליקציות שלך כדי להפיק תועלת מתכונה זו. DDM לא מפעילה אפליקציות.





## החלת תכונות לחיסכון בחשמל

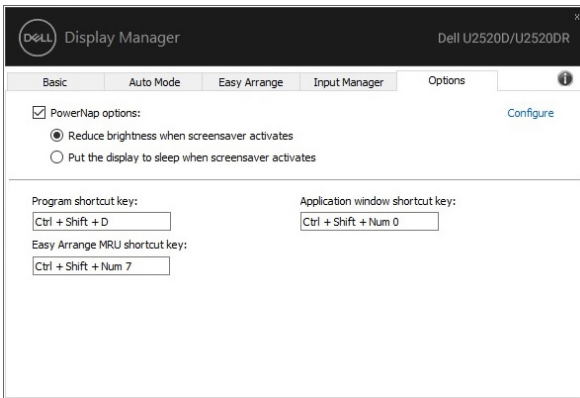
הכרטיסיה **Options (אפשרויות)** מספקת אפשרויות לחיסכון החשמל PowerNap ומאפשרת לך להתאים אישית את קיצורי המקלדת.

ניתן בחלונית העליונה לבחור להגדיר את בהירות הצג לרמה המינימלית, או להרדים את הצג כששומר המסך מופעל.

### מקשי קיצור אחרים

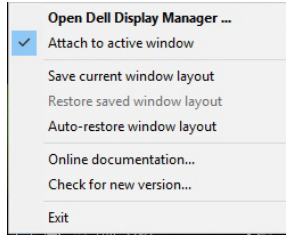
באפשרותך להגדיר את מקשי הקיצור לקבלת גישה מהירה לפונקציות DDM הבאות:

- **Program shortcut key (מקש קיצור תוכנית):** כדי לפתוח במהירות את תיבת הדו-שיח הגדרות מהירות.
- **Easy Arrange MRU shortcut key (מקש קיצור של סידור בקלות של MRU):** כדי להחיל במהירות את 5 פריסות החלון שבוצע בהן שימוש לאחרונה.
- **Application window shortcut key (מקש קיצור חלון אפליקציה):** להפעלת תפריט מהיר לאפשרויות תחת **Auto Mode (מצב אוטומטי)** ו-**Easy Arrange (סידור בקלות)**.

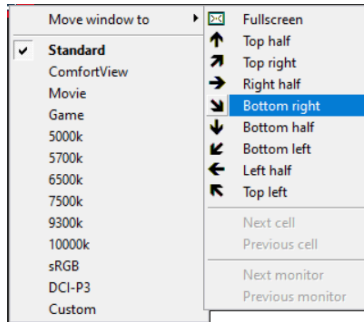


## צירוף DDM לחלונות פעילים

Windows 10-, ניתן להוסיף את סמל הקיצור של DDM לאזור סרגל הכלים של חלונות פעילים. כדי להפעיל תכונה זו, יש לבצע לחיצה ימנית על הסמל של DDM במגש ההודעות ולבחור **Attach to active window (צירוף לחלון הפעיל)** מהתפריט שנפתח.

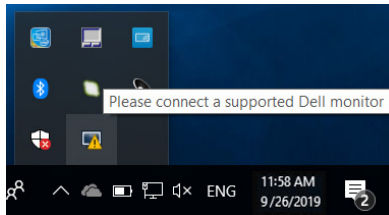


לאחר ביצוע לחיצה ימנית על הסמל בסרגל הכלים, יופיע תפריט מהיר של DDM, שיציג אפשרויות תחת **Auto Mode (מצב אוטומטי)** ו-**Easy Arrange (סידור בקלות)** לביצוע התאמות בקלות.

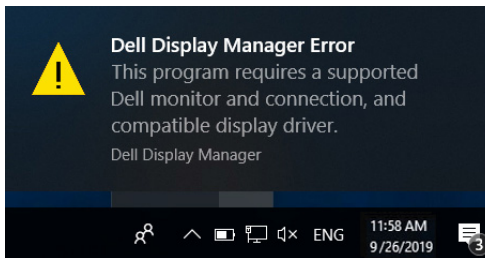


## פתרון בעיות

אם DDM לא יכול לפעול עם הצג, DDM יציג את הסמל להלן במגש ההודעות.



כשתלחץ על הסמל, תוצג הודעת שגיאה מפורטת יותר על ידי DDM.



לתשומת לבך, DDM פועל רק עם צגים מהמותג של Dell. אם אתה משתמש בצגים מתוצרת חברות אחרות, DDM לא יתמוך בהם.

אם DDM לא מצליח למצוא ו/או לתקשר עם צג נתמך מתוצרת Dell, נא לנקוט בפעולות הבאות כדי לפתור את הבעיה:

1. יש לוודא שכבל הווידיאו מחובר כראוי לצג ולמחשב שלך, ולוודא במיוחד שהמחברים הוכנסו למקומם באופן הדוק.
  2. יש לבדוק את תצוגת המסך של הצג כדי לוודא ש-CI/DDC מאופשר.
  3. יש לוודא שברשותך מנהל התצוגה הנכון והעדכני מספק הגרפיקה (AMD, Intel, NVIDIA, וכו'). לעתים קרובות מנהל התצוגה הוא הגורם לכשל של DDM.
  4. יש להסיר כל תחנות עגינה או כבלים מאריכים או ממירים שהם במהאזור שבין הצג ויציאת הגרפיקה. יתכן שחלק מכבלים מאריכים, רכזות או ממירים זולים לא תומכים כראוי ב-CI/DDC ולכן יגרמו לכשל DDM. יש לעדכן את מנהל ההתקן אם הגירסה האחרונה זמינה.
  5. יש לאתחל את המערכת.
- יתכן ש-DDM לא יפעל בצגים הבאים:
- דגמי צגים של Dell שיוצרו לפני 2013, וסדרת D של צגי Dell. באפשרותך לעיין באתרי האינטרנט של תמיכה במוצרים של Dell לקבלת מידע נוסף
  - צגי גיימינג משתמשים בטכנולוגייה מבוססת NVIDIA של G-sync
  - תצוגות וירטואליות ואלחוטיות אינן תומכות ב-CI/DDC



• בחלק מהדגמים המוקדמים של DP 1.2, יתכן שיהיה צורך להשבית את DP 1.2/MST באמצעות תצוגת המסך של הצג.

אם המחשב מחובר לאינטרנט, תופיע לך ההודעה כשזמינה גירסה חדשה יותר של DDM. מומלץ להוריד ולהתקין את האפליקציה העדכנית ביותר של DDM.

באפשרותך גם לבדוק אם יש גירסה חדשה על ידי לחיצה עם הלחצן הימני על הסמל של DDM תוך כדי לחיצה והחזקה של המקש 'shift'.

