




# Dell SE2219H/SE2219HX

## Panduan Pengguna

Model Monitor: SE2219H/SE2219HX  
Model Peraturan: SE2219Hf



# Catatan, Perhatian dan Peringatan

-  **CATATAN:** CATATAN menunjukkan informasi penting yang membantu Anda mengoptimalkan penggunaan komputer Anda.
-  **PERHATIAN:** PERHATIAN menunjukkan kerusakan potensial pada perangkat keras atau hilangnya data jika instruksi tidak diikuti.
-  **PERINGATAN:** PERINGATAN menunjukkan potensi kerusakan bagi harta, cedera atau mati bagi orang.

**Hak cipta© 2018 ~ 2020 Dell Inc. atau anak perusahaannya.** Seluruh hak cipta. Dell, EMC, dan merek dagang lainnya adalah merek dagang dari Dell Inc. atau anak perusahaannya. Merek dagang lain adalah merek dagang dari pemiliknya masing-masing.

2020 – 12

Rev. A03

# Daftar Isi

<b>Mengenai monitor anda .....</b>	<b>5</b>
Isi Paket .....	5
Fitur Produk .....	6
Mengenal pasti ciri dan kawalan.....	7
Spesifikasi Monitor.....	10
Penempatan Pin .....	15
Kemampuan Plug and play.....	17
Kualitas monitor LCD dan kebijakan piksel .....	17
Panduan perawatan .....	17
<b>Mempersiapkan Monitor .....</b>	<b>19</b>
Sambungkan dudukan.....	19
Sambungkan monitor Anda.....	21
Menyusun kabel .....	22
Tanggalkan dudukan .....	22
<b>Operasi monitor anda .....</b>	<b>24</b>
Aktif monitor .....	24
Pakaikan kontrol panel depan .....	24
Pakai menu On-Screen Display (OSD) .....	26
Mempersiapkan monitor anda.....	47
Pemakaian Tilt .....	49
<b>Penyelesaian Masalah .....</b>	<b>50</b>
Ujian Diri.....	50


Diagnostik Built-in .....	52
Masalah Biasa .....	53
Masalah spesifik produk .....	55
<b>Appendiks .....</b>	<b>56</b>
Notis FCC (Hanya U.S.) dan informasi peraturan lain....	56
Menghubungi Dell.....	56
Database produk Uni Eropa (UE) untuk label energi dan daftar informasi produk.....	56

# Mengenai monitor anda



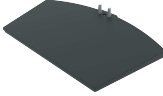


---



## Isi Paket

Monitor Anda akan dikirim dengan komponen yang ditunjukkan dalam table. Memastikan Anda sudah menerima semua komponen dan baca [Hubungi Dell](#) kalau ada apa hilang.

 **CATATAN:** Beberapa item mungkin menjadi opsional dan tidak dikirim bersama dengan monitor Anda. Beberapa fitur mungkin tidak tersedia di Negara-negara tertentu.

 **CATATAN:** Untuk mengatur dudukan lainnya, baca dokumentasi yang dikirimkan bersama dengan dudukan.

	Monitor
	Riser Dudukan
	Basis Dudukan
	Kabel daya (Variasi berdasarkan Negara)
	Kabel VGA (SE2219H)

	<p>Kabel HDMI (SE2219HX)</p>
	<ul style="list-style-type: none"> <li>• Panduan Pengaturan Cepat</li> <li>• Informasi Keselamatan dan Penyesuaian</li> </ul>

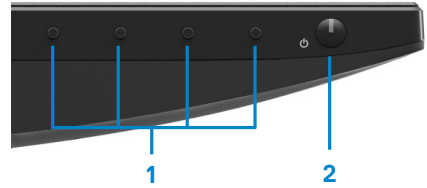
## Fitur Produk

Tampilan layar datar Dell SE2219H / SE2219HX memiliki matriks aktif, Thin-Film Transistor (TFT), Liquid Crystal Display (LCD), anti-statis, dan lampu latar LED. Fitur-fitur monitor meliputi:

- Area tampilan SE2219H/SE2219HX : 54.61 cm (21.5 inch) dapat dibaca secara diagonal (Mengukur dengan diagonal). Resolusi 1920x1080, dengan dukungan layar penuh bagi resolusi yang lebih rendah.
- Sudut pandangan secara 178 derajat dalam arah vertical dan horizontal.
- Rasio kontras dinamis tinggi (8,000,000:1).
- Konektivitas HDMI memastikan ia sederhana dan mudah dihubungkan dengan system lama dan baru.
- Plug and play tersedia kalau didukung oleh komputer anda.
- Penyesuaian On-Screen Display (OSD) memudahkan pengaturan dan akan mengoptimalkan layar..
- 0.5 W daya siaga ketika dalam mode tidur.
- Optimalkan kenyamanan mata dengan layar bebas flicker
- Kemungkinan efek jangka panjang kalau emisi cahaya biru daripada monitor dapat menyebabkan kerusakan kepada mata, termasuk kelelahan mata atau ketegangan mata digital. Fitur Conform View terancang bagi mengurangi jumlah cahaya biru yang dipancarkan dari monitor untuk membantu optimal kenyamanan mata.
- Slot kunci keselamatan.
- Kaca bebas arsenik dan panel bebas merkuri.
- BFR/PVC-dikurangkan (Papan sirkuit di dalam monitor anda dibuat memakai laminasi bebas BFR/PVC).
- Kepatuhan RoHS .

# Mengenal pasti ciri dan kawalan

## Pandangan hadapan

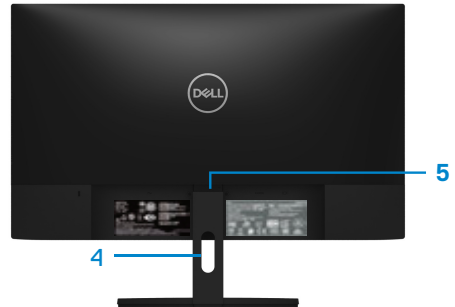


Tanda	Deskripsi	Pemakaian
1	Tombol fungsi	Untuk mengakses menu OSD dan mengubah pengaturan kalau diperlukan. (Bagi informasi lebih lanjut, baca <a href="#">Using the front panel controls (Pakai kontrol panel depan)</a> )
2	Tombol Daya Hidup / Mati (dengan indikator LED)	Bagi hidup atau mati monitor. Lampu putih konstan menandakan monitor telah dihidupkan dan berfungsi normal. Lampu putih berkedip menandakan monitor dalam modus siaga.

## Pandangan belakang



Tanpa monitor dudukan



Dengan dudukan monitor

Tanda	Deskripsi	Pemakaian
1	Slot kunci keselamatan	Untuk menyelamatkan monitor menggunakan kunci keselamatan (beli terpisah).
2	Tanda pengaturan, kode batang, nomor seri, dan label Tag Servis.	Buat daftar persetujuan pengaturan. Baca label ini kalau Anda perlu menghubungi Dell untuk mendapatkan dukungan teknis. Tag Servis adalah pengenal alfanumerik unik yang memungkinkan teknisi servis Dell untuk mengidentifikasi komponen perangkat keras di komputer Anda dan mengakses informasi Garansi.
3	Informasi pengaturan (terukir)	Senarai persetujuan pengaturan.
4	Slot Manajemen Kabel	Untuk susun kabel.
5	Tombol pelepasan dudukan	Lepas dudukan daripada monitor.



## Pandangan Belah



## Pandangan bawah, tanpa dudukan monitor



SE2219H/SE2219HX

Tanda	Deskripsi	Pemakaian
1	Port daya	Untuk sambung kabel daya monitor.
2	Port HDMI	Untuk koneksi kepada komputer anda melalui pemakaian kabel HDMI.
3	Port VGA	Untuk koneksi bagi komputer anda dengan menggunakan kabel VGA.

## Spesifikasi Monitor

<b>Model</b>	<b>SE2219H/SE2219HX</b>
Jenis layar	Aktif matrix-TFT LCD
Jenis Panel	Saklar In-Plane
<b>Area yang dapat dilihat</b>	
Diagonal	546.1 mm (21.5 in. )
Area aktif	
Horizontal	476.06mm (18.74 in.)
Vertikal	267.79 mm (10.54 in.)
Area	1274.84 cm <sup>2</sup> (197.52 in. <sup>2</sup> )
Pitch piksel	0.24795 mm
Piksel Per inch (PPI)	102
Sudut yang dilihat:	
Vertikal	178° (tipikal)
Horizontal	178° (tipikal)
Kecerahan	250 cd/m <sup>2</sup> (typical)
Ratio Kontras	1,000 ke 1 (typical) 8,000,000 ke 1 (Kontras Dinamik)
Pelapisan pelat muka	Tahan silau dengan kekerasan 3H
Lampu belakang	Sistem lampu tepi LED
Waktu respons (Gray to Gray):	
Mode Normal	8 ms
Mode cepat	5 ms
Kedalaman warna	Warna 16.7 juta
Gamut warna	CIE 1931 (72%)
Kompatibilitas pengelola layar Dell	Ya
Konektivitas	<ul style="list-style-type: none"> <li>Satu port VGA dan satu port HDMI 1.4 (HDCP 1.4) dengan SE2219H / SE2219HX</li> </ul>
Lebar panel (tepi monitor ke area aktif)	6.4 mm (Atas) 6.4 mm (Kiri/kanan) 20.5 mm (Bawah)
Keselamatan	Slot kunci keselamatan untuk kunci kabel (pembelian opsional)
Sudut kemiringan	-5° ke 21°

## Spesifikasi Resolusi

<b>Model</b>	<b>SE2219H/SE2219HX</b>
Kisaran pemindaian horizontal	30 kHz ke 83 kHz (otomatis)
Kisaran pemindaian vertikal	56 Hz ke 76 Hz (otomatis)
Maksimum preset resolusi	1920 x 1080 pada 60 Hz

## Mode display preset

### SE2219H/SE2219HX

Mode Display	Frekuensi Horizontal (kHz)	Frekuensi Vertikal (Hz)	Jam Pixel (MHz)	Polariti Sync (Horizontal / Vertikal)
VESA, 720 x 400	31.5	70.1	28.3	-/+
VESA, 640 x 480	31.5	60.0	25.2	-/-
VESA, 640 x 480	37.5	75.0	31.5	-/-
VESA, 800 x 600	37.9	60.3	40.0	+/+
VESA, 800 x 600	46.9	75.0	49.5	+/+
VESA, 1024 x 768	48.4	60.0	65.0	-/-
VESA, 1024 x 768	60.0	75.0	78.8	+/+
VESA, 1152 x 864	67.5	75.0	108.0	+/+
VESA, 1280 x 1024	64.0	60.0	108.0	+/+
VESA, 1280 x 1024	80.0	75.0	135.0	+/+
VESA, 1600 x 900	60.0	60.0	108.0	+/+
VESA, 1920 x 1080	67.5	60.0	148.5	+/+

## Spesifikasi Elektrikal

Model	SE2219H/SE2219HX
Sinyal input video	<ul style="list-style-type: none"> <li>• RGB Analog: 0,7 Volts <math>\pm</math> 5%, impedansi input 75 ohm</li> <li>• HDMI 1.4 (HDCP 1.4), 600mV untuk setiap garis diferensial, impedansi input 100 ohm per pasangan diferensial</li> </ul>
Sinyal input sinkronisasi	Sinkronisasi horizontal dan vertikal terpisah, tingkat TTL bebas polaritas, SOG (SYNC Komposit pada warna hijau)
Tegangan input AC / frekuensi / arus listrik	100 VAC ke 240 VAC/50 Hz atau 60 Hz $\pm$ 3 Hz/1.5 A
Arus masuk kini	30A (120V AC Input) 60A (240V AC Input)
Penggunaan Daya	0.2 W (Modus Off) <sup>1</sup> 0.3 W (Modus Siaga) <sup>1</sup> 12.9W (Modus On) <sup>1</sup> 20 W (Maks) <sup>2</sup> 15.59 W (P <sub>on</sub> ) <sup>3</sup> 50.59 kWh (TEC) <sup>3</sup>

<sup>1</sup>Sebagaimana ditetapkan dalam UE 2019/2021 dan UE 2019/2013.

<sup>2</sup> Pengesetan kecerahan dan kontras maks.

<sup>3</sup> P<sub>on</sub>: Konsumsi daya yang terukur dalam Modus On dengan mengacu metode pengujian Energy Star.

TEC: Total konsumsi energi yang terukur dalam kWh dengan mengacu metode pengujian Energy Star.

Dokumen ini hanya bersifat informatif dan mencerminkan kinerja laboratorium. Produk Anda dapat berkinerja beda, tergantung pada perangkat lunak, komponen dan periferal yang Anda pesan dan tidak memiliki kewajiban untuk memperbarui informasi tersebut. Dengan demikian, pelanggan tidak boleh bergantung pada informasi ini dalam membuat keputusan tentang toleransi listrik atau sebaliknya. Tidak ada garansi untuk keakuratan atau kelengkapan yang dinyatakan atau tersirat.

## Karakter Fisikal

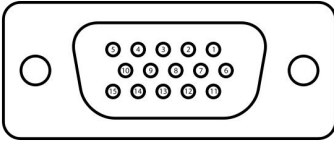
<b>Model</b>	<b>SE2219H/SE2219HX</b>
Jenis Kabel Sinyal: Analog Digital	D-Sub (VGA), 15 pins; HDMI, 19 pins
Dimensi (Dengan dudukan):	<b>SE2219H/SE2219HX</b>
Ketinggian	385.2 mm (15.17 in.)
Kelebaran	488.9 mm (19.25 in. )
Kedalaman	152.8 mm (6.02 in.)
Dimensi (Dengan dudukan):	<b>SE2219H/SE2219HX</b>
Ketinggian	294.7 mm (11.60 in. )
Kelebaran	488.9 mm (19.25 in. )
Kedalaman	46.4 mm (1.83 in. )
Dimensi dudukan:	<b>SE2219H / SE2219HX</b>
Ketinggian	171.6 mm (6.76 in.)
Kelebaran	249.0 mm (9.80 in.)
Kedalaman	152.8 mm (6.02 in.)
Keberatan:	<b>SE2219H/SE2219HX</b>
Dengan kemasan	4.80 kg (10.58 lb)
Dengan rakitan dudukan dan kabel	3.45 kg (7.61 lb)
Tanpa rakitan dan kabel	2.67 kg (5.86 lb)
Berat perakitan dudukan	0.52 kg (1.15 lb)

## Karakter lindungan

Model	SE2219H/SE2219HX
Suhu:	
Operasi	0°C ke 40°C (32°F ke 104°F)
Tiada operasi: Penyimpanan Pengiriman	<ul style="list-style-type: none"> <li>• -20°C ke 60°C (-4°F ke 140°F)</li> <li>• -20°C ke 60°C (-4°F ke 140°F)</li> </ul>
Kelembapan:	
Operasi	10% ke 80% (non-kondensasi)
Non operasi: Penyimpanan Pengiriman	<ul style="list-style-type: none"> <li>• 5% to 90% (non-kondensasi)</li> <li>• 5% to 90% (non-kondensasi)</li> </ul>
Ketinggian:	
Operasi(Maksimum)	5,000 m (16,400 ft)
Non operasi (Maksimum)	12,192 m (40,000 ft)
Disipasi termal	68.2 BTU/jam (maksimum) 58.0 BTU/ jam (tipikal)

# Penempatan Pin

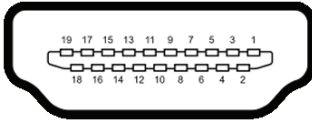
Konektor 15-pin D-Sub



Nomor Pin	Penempatan Sinyal
1	Video- Merah
2	Video-Hijau
3	Video-Biru
4	GND
5	Ujian Diri
6	GND-R
7	GND-G
8	GND-B
9	DDC +5 V
10	GND-sync
11	GND
12	DDC data
13	H-sync
14	V-sync
15	Jam DDC

# Penempatan Pin

## Konektor 19-pin HDMI



Nomor Pin	Penempatan Sinyal
1	DATA TMDS 2+
2	DATA TMDS 2 PERISAI
3	DATA TMDS 2-
4	DATA TMDS 1+
5	DATA TMDS 1 PERISAI
6	DATA TMDS 1-
7	DATA TMDS 0+
8	DATA TMDS 0 PERISAI
9	DATA TMDS 0-
10	JAM TMDS +
11	JAM TMDS PERISAI
12	JAM TMDS -
13	CEC
14	Tersimpan (N.C. bagi layanan)
15	JAM DDC (SCL)
16	DATA DDC (SDA)
17	Pembumian DDC/CEC
18	Daya +5V
19	DETEK PLUG PANAS



## Kemampuan Plug and play



Anda dapat memasang monitor di semua sistem Plug and Play yang kompatibel. Monitor secara otomatis menyediakan sistem komputer dengan Data Identifikasi Tampilan Diperluas (EDID) menggunakan protokol Saluran Data Tampilan (DDC) sehingga sistem dapat mengonfigurasi sendiri dan mengoptimalkan pengaturan monitor. Sebagian besar instalasi monitor bersifat otomatis; Anda dapat memilih pengaturan yang berbeda kalau diinginkan. Untuk informasi lebih lanjut tentang mengubah pengaturan monitor, baca [Operating your monitor \(operasi monitor Anda\)](#).

## Kualitas monitor LCD dan kebijakan piksel

Dalam proses pembuatan Monitor LCD, itu normal untuk satu atau lebih piksel menjadi tetap dalam keadaan tidak berubah yang sulit untuk dilihat dan tidak mempengaruhi kualitas tampilan atau kegunaan. Untuk informasi lebih lanjut tentang Kebijakan Kualitas dan Piksel Monitor Dell, baca situs Dukungan Dell di [www.dell.com/support/monitors](http://www.dell.com/support/monitors).

## Panduan perawatan

### Pembersihan monitor anda



-  **PERINGATAN:** Sebelum membersihkan monitor, cabut kabel daya monitor dan stopkontak listrik.
-  **PERINGATAN:** Baca dan ikuti [Safety Instructions \(Instruksi Keselamatan\)](#) sebelum membersihkan monitor.

Untuk praktik terbaik, ikuti petunjuk dalam daftar di bawah ini saat uninstal, bersihkan, atau operasi monitor Anda:

- Untuk membersihkan layar Anda, basahi sedikit kain bersih yang lembut dengan air. Kalau memungkinkan, gunakan jaringan pembersih layar khusus atau solusi yang cocok untuk lapisan anti-statis. Jangan gunakan bensin, *thinner*, amonia, pembersih abrasif atau udara tekan.
- Gunakan kain yang dibasahi ringan untuk membersihkan monitor. Jangan memakai deterjen dalam bentuk apa pun karena beberapa deterjen akan meninggalkan film susu pada monitor.
- Kalau Anda nampak bubuk putih ketika membuka kemasan monitor, bersihkan dengan lap.
- Tangani monitor Anda secara hati-hati karena monitor berwarna hitam mungkin tergores
- Untuk menjaga kualitas gambar terbagus kepada monitor anda, pakai screen saver yang berubah secaradynamis dan matikan monitor Anda ketika tidak digunakan.

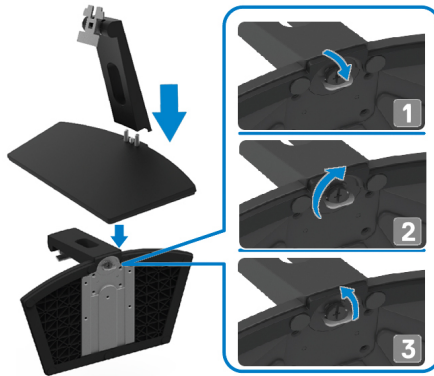
# Mempersiapkan Monitor

## Sambungkanudukan

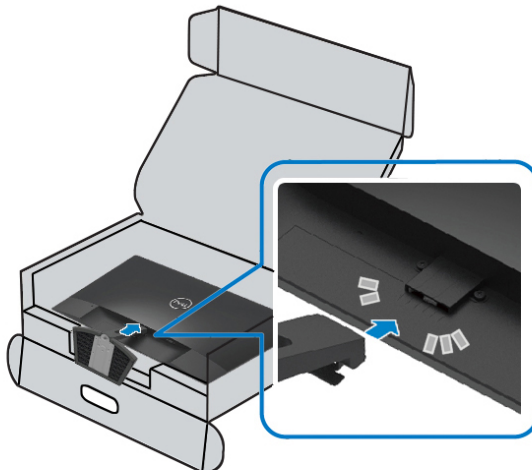
-  **CATATAN:** Dudukan tidak terpasang ketika monitor dikirim dari pabrik.
-  **CATATAN:** Prosedur berikut berlaku untuk dudukan yang dikirim bersama monitor Anda.

Untuk sambungkanudukan monitor:

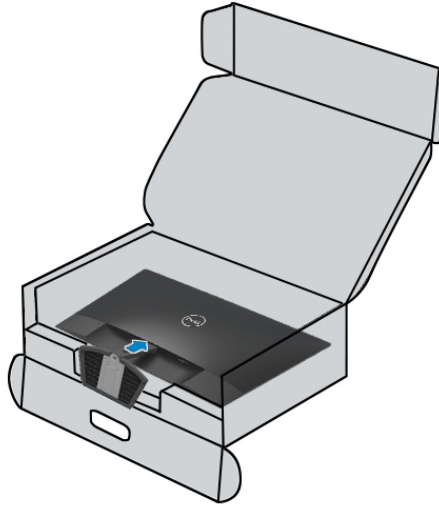
1. Sambung riser berdiri ke alas berdiri, dan kemudian kencangkan sekrup pada alas dudukan.





2. Meluruskan braket riser-dudukan dengan alur di bagian belakang monitor.



3. Geser rakitan dudukan sampai masuk ke tempatnya.



## Sambungkan monitor Anda

-  **PERINGATAN:** Sebelum mulai prosedur apa pun di bagian ini, ikuti [Penunjuk keselamatan \(Safety Instructions\)](#).
-  **CATATAN:** Jangan hubungkan semua kabel ke komputer pada waktu yang bersamaan. Disarankan untuk mengarahkan kabel melalui slot manajemen kabel sebelum Anda menyambung ke monitor.

Untuk sambung monitor ke komputer:

1. Matikan komputer Anda dan lepaskan kabel daya.
2. Sambungkan kabel VGA atau HDMI dari monitor Anda ke komputer.

## Sambungkan kabel VGA

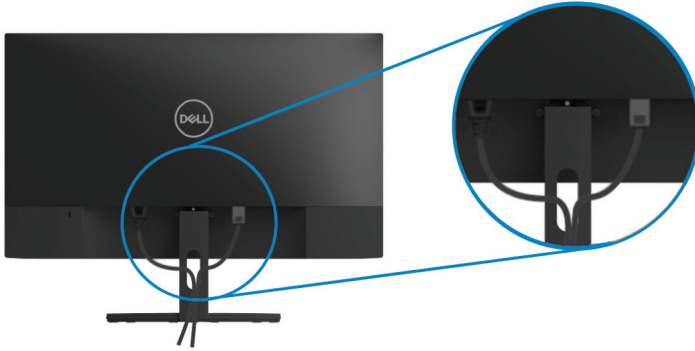


## Sambungkan kabel HDMI





## Menyusun kabel

Gunakan slot manajemen kabel untuk mengarahkan kabel yang tersambung ke monitor Anda.



## Tanggalkan dudukan

-  **CATATAN:** Untuk mencegah goresan pada layar ketika melepas dudukan, pastikan monitor diletakkan pada permukaan yang lembut dan bersih.
-  **CATATAN:** Prosedur berikut berlaku untuk dudukan yang dikirim bersama dengan monitor Anda.

Untuk tanggalkan dudukan:

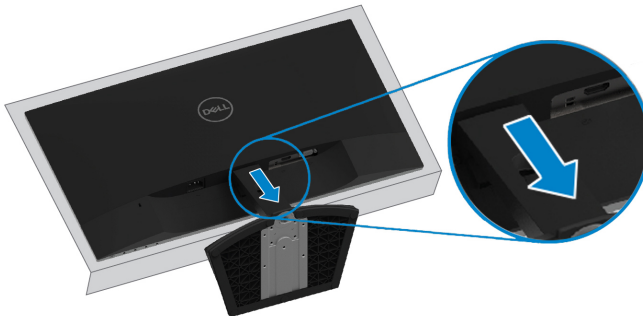
1. Letakkan monitor di atas kain lembut atau bantal di sepanjang meja.



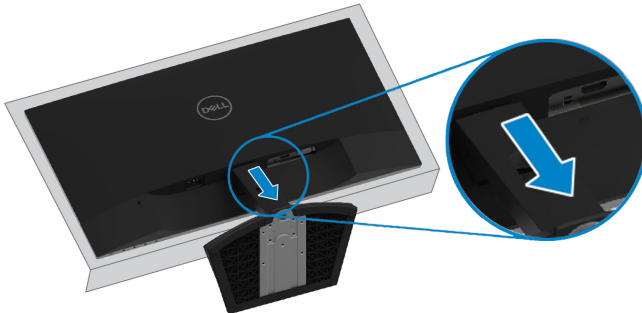
2. Miringkan dudukan ke bawah untuk mengakses tombol lepasan.



3. Pakai obeng panjang, tekan tombol lepasan.



4. Sambil tekan tombol lepas, tarik dudukan ke luar.



# Operasi monitor anda

---

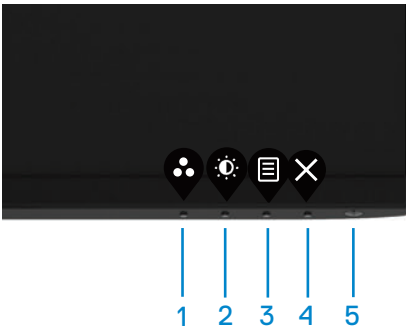
## Aktif monitor

Tekan tombol  bagi aktif monitor.





## Pakaikan kontrol panel depan




Gunakan tombol kontrol di tepi bawah monitor untuk menyesuaikan gambar yang sedang ditampilkan.



Tabel berikut menerangkan tombol kontrol secara berikut:

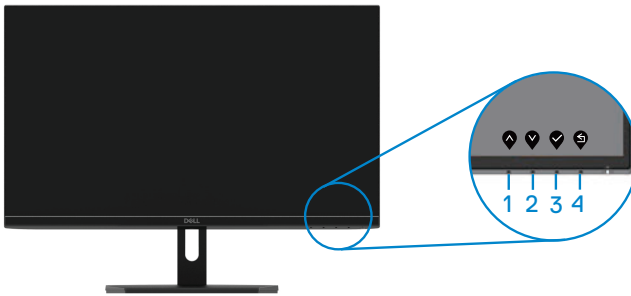
	Tombol Kontrol	Deskripsi
1	 Mode Preset)	Gunakan tombol ini untuk pilih daripada mode preset.
2	 Kecerahan/Kontras	Untuk akses langsung ke menu Kecerahan dan Kontras.







3		Untuk aktif menu On-Screen-Display(OSD), atau akses daftar item/opsi dari suatu item menu. Untuk informasi lebih lanjut, baca <a href="#">Akses menu OSD</a> .
4	 Keluar	Untuk keluar atau kembali ke menu utama OSD.
5	 Tombol daya dengan lampu status daya	Untuk aktif atau mematikan monitor. Lampu putih konstan menandakan monitor telah dihidupkan dan berfungsi normal. Lampu putih berkedip menandakan monitor dalam modus siaga.

## Kontrol OSD


Pakai tombol di tepi bawah monitor untuk menyesuaikan pengaturan gambar.




	Tombol Kontrol	Deskripsi
1	 Atas	Gunakan tombol Up untuk menambah nilai atau naik dalam menu.
2	 Turun	Gunakan tombol Turun untuk menurunkan nilai atau bergerak ke bawah dalam menu.
3	 OK	Pakai tombol OK untuk konfirmasi pilihan anda dalam menu.
4	 Kembali	Gunakan tombol Kembali untuk kembali ke menu sebelumnya.

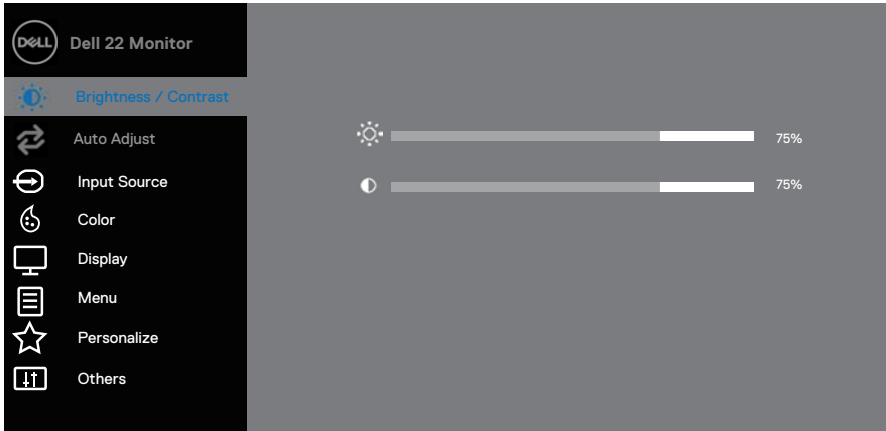
# Pakai menu On-Screen Display (OSD)










## Akses menu OSD


 **CATATAN: Setiap perubahan yang Anda buat secara otomatis disimpan ketika Anda pindah ke menu lain, keluar dari menu OSD, atau tunggu hingga menu OSD ditutup secara otomatis.**

1. Tekan tombol  untuk bentang menu utama OSD.

Menu utama untuk input HDMI



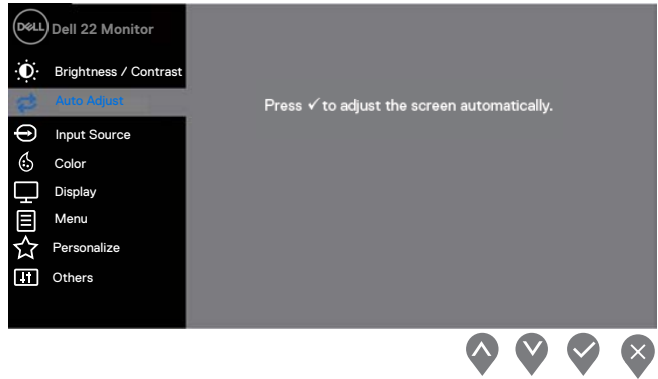
2. Tekan tombol  dan  untuk berpindah di antara opsi pengaturan. Ketika Anda memindah dari satu ikon ke ikon lainnya, nama opsi disorot.
3. Tekan tombol  sekali untuk aktif opsi kecerahan.
4. Tekan tombol  dan  untuk pilih parameter yang ingin.
5. Tekan  dan kemudian guna tombol  dan , berdasarkan dengan indikator pada menu, untuk membuat perubahan Anda.
6. Pilih tombol  untuk kembali ke menu utama.

Ikon	Menu dan Submenu	Deskripsi
	Brightness/ Contrast (Kecerahan/k ontras)	<p>Pakai opsi ini untuk kontrol pengaturan kecerahan atau kontras.</p> 
	Brightness(Ke cerahan)	<p>Kecerahan menyesuaikan pencahayaan lampu latar.</p> <p>Tekan tombol  ini untuk menambah kecerahan dan tekan tombol  untuk mengurangi kecerahan (min. 0; maks. 100).</p> <p><b>CATATAN:</b> Penyesuaian kecerahan manual dinonaktifkan bila kontras dinamis diaktifkan.</p>
	Contrast(Kont ras)	<p>Atur kecerahan terlebih dahulu, kemudian sesuaikan kontras hanya kalau penyesuaian lebih lanjut diperlukan.</p> <p>Tekan tombol  untuk tambah kontras dan tekan tombol  untuk menurun kontras (min. 0; maks. 100).</p> <p>Fungsi kontras menyesuaikan tingkat perbedaan antara kegelapan dan kecerahan di layar.</p>



## Auto Adjust (Penyesuaian Auto)

Gunakan opsi ini untuk mengaktifkan pengaturan otomatis dan menyesuaikan menu.


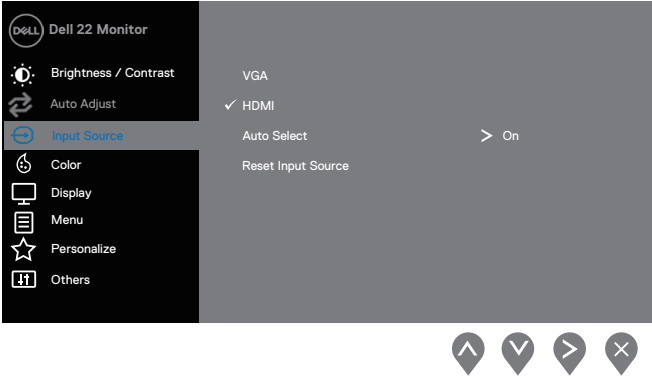





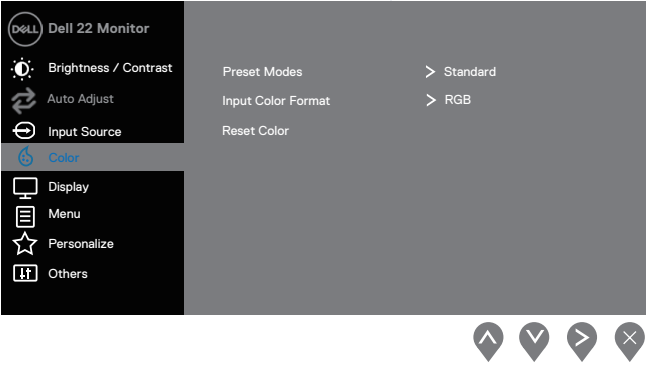
Dialog berikut ini muncul di layar hitam berdasarkan karena monitor menyesuaikan sendiri dengan input saat ini:

Auto Adjustment in Progress...



Auto Adjustment memungkinkan monitor untuk menyesuaikan diri dengan sinyal video yang masuk. Setelah menggunakan Penyesuaian Otomatis, Anda dapat menyesuaikan monitor lebih lanjut dengan menggunakan kontrol Jam Piksel (Kasar) dan Fase (Halus) di bawah Tampilan.

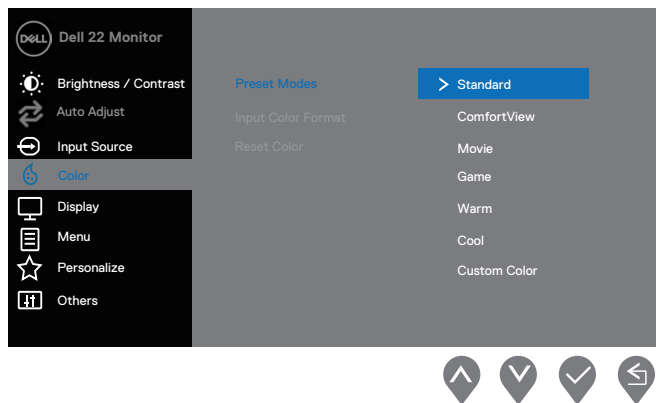
**CATATAN:** Auto Adjustment tidak terjadi kalau Anda menekan tombol ketika tidak ada sinyal input video aktif atau kabel yang terpasang. Pilihan ini hanya tersedia bila Anda menggunakan konektor analog (VGA).

	<b>Input Source</b> (Sumber Input)	<p>Pakai menu sumber input untuk beralih antara sinyal video berbeda yang mungkin tersambung ke monitor Anda.  <b>SE2219H/SE2219HX:</b> Satu VGA dan satu input HDMI.</p> 
	<b>VGA</b>	Tekan  untuk memilih sumber input VGA ketika menggunakan konektor VGA.
	<b>HDMI</b>	Tekan  untuk memilih sumber input HDMI ketika menggunakan konektor HDMI.
	<b>Auto Select</b> (Pilihan Auto)	Pilih Auto Select untuk memindai sinyal input yang tersedia.
	<b>Reset Input Source</b> (Reset Sumber Input)	Pilih opsi ini untuk mengembalikan sumber input default.

	<p>Color(Warna)</p>	<p>Gunakan warna untuk menyesuaikan mode pengaturan warna.</p> 
	<p>Preset Mode(Mode Preset)</p>	<p>Ketika anda pilih mode preset, anda tidak mampu pilih <b>Standard, Comfort View, Movie, Game, Warm, Cool or Custom Color</b> daripada daftar ini.</p> <ul style="list-style-type: none"> <li>• Standard: Memuat pengaturan warna default monitor. Ini adalah mode preset default.</li> <li>• ComfortView: Menurun tingkat cahaya biru yang dipancarkan dari layar untuk membuat tampilan lebih nyaman bagi mata Anda. <b>CATATAN:</b> Untuk menurun risiko ketegangan mata dan nyeri leher / lengan /punggung / bahu menggunakan monitor untuk jangka waktu yang lama, kami sarankan agar Anda:</li> </ul>

- Aturkan layar ini sekitar 20 ~ 28 inch (50~70 cm) daripada mata anda.
- Berkedip sering untuk membasahi atau melumasi mata Anda.
- Ambil istirahat 20 menit setiap dua jam secara teratur.
- Pindahkan mata daripada monitor Anda dan pandanglah benda yang jauh pada jarak 20 kaki selama setidaknya 20 detik selama waktu istirahat.
- Lakukan peregangan untuk mengurangi ketegangan di leher / lengan / punggung / bahu selama istirahat.
- Movie: Memuat pengaturan warna yang ideal untuk film.
- Game: Memuat pengaturan warna yang ideal untuk sebagian besar aplikasi game.
- Warm: Meningkatkan suhu warna. Layar tampak lebih hangat dengan warna merah / kuning.
- Cool: Turun suhu warna. Layar tampak lebih sejuk dengan warna biru.
- Custom Color: Memungkinkan Anda menyesuaikan pengaturan warna secara manual.

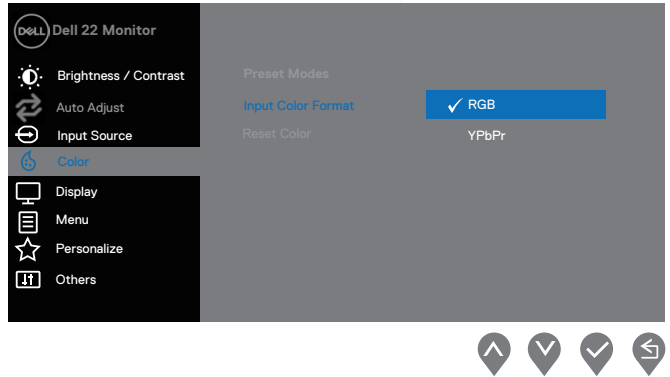
Tekan tombol  dan  untuk menyesuaikan tiga warna (R, G, B) nilai dan membuat mode warna preset Anda sendiri.












**Input Color Format (Format Warna Input)**

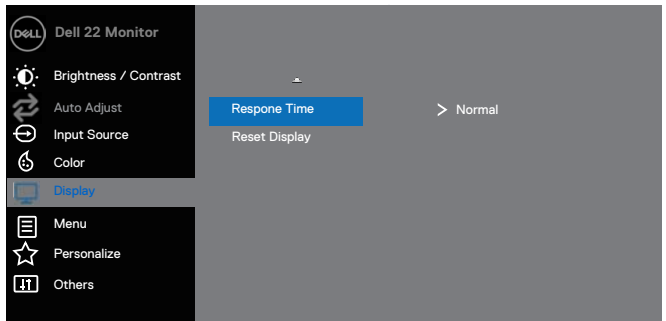
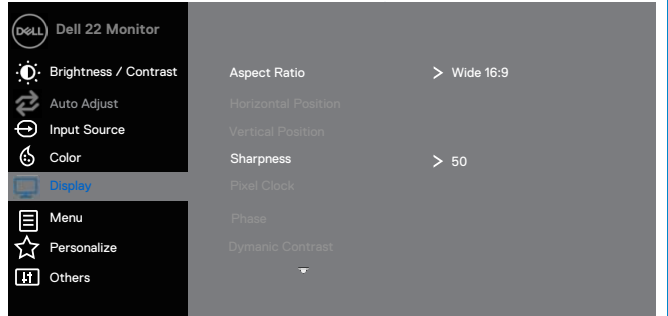
**Memungkinkan Anda untuk mengatur mode input video ke:**

- **RGB:** Pilih opsi ini kalau monitor Anda tersambung ke komputer atau pemain DVD menggunakan kabel HDMI.
- **YPbPr:** Pilih opsi ini jika pemain DVD Anda hanya mendukung keluaran YPbPr.









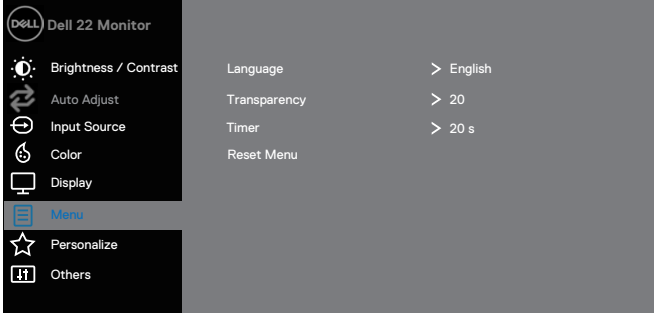





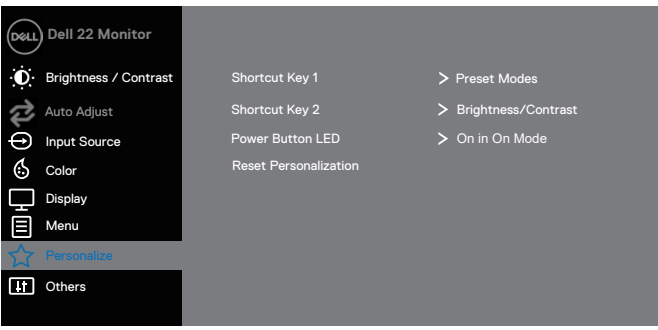


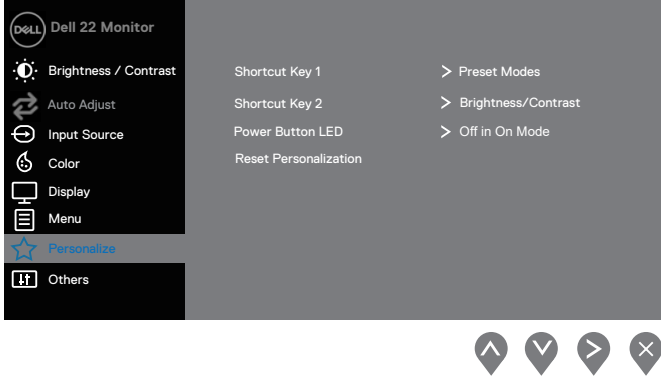
	Hue	<p>Fitur ini dapat menggeser warna gambar video menjadi hijau atau ungu. Ini digunakan untuk mengatur warna kulit yang diinginkan. Pakai  atau  untuk menyesuaikan hue dari 0 hingga 100.</p> <p>Tekan  untuk meningkatkan bayangan hijau dari gambar video.</p> <p>Tekan  untuk mengurangi bayangan ungu dari gambar video.</p> <p><b>CATATAN:</b> Pengaturan hue hanya tersedia kalau Anda pilih mode preset Movie atau Game.</p>
	Saturation(Saturasi)	<p>Fitur ini dapat mengatur saturasi warna gambar video. Tekan  atau  untuk menyesuaikan saturasi dari 0 hingga 100.</p> <p>Tekan  untuk meningkatkan tampilan monokrom dari gambar video.</p> <p>Tekan  untuk mengurangi tampilan gambar video yang berwarna-warni.</p> <p><b>CATATAN:</b> Penyesuaian saturasi hanya tersedia bila Anda memilih mode preset Movie atau Game.</p>
	Reset Color(Reset Warna)	<p>Reset pengaturan warna monitor Anda ke pengaturan pabrik.</p>
	Display(Bentuk)	<p>Gunakan Display untuk menyesuaikan gambar.</p>



Aspect Ratio(Ratio Aspek)	Sesuaikan rasio gambar ke Lebar 16: 9, 4: 3 atau 5: 4.
Horizontal Position(Posisi horizontal) (VGA input only) (Hanya masukan VGA)	Pakai  atau  untuk gerak gambar ke kiri dan kanan. Minimum ialah '0' (-). Maksimum ialah '100' (+).
Vertical Position(Posisi Vertikal) (VGA input only) (Hanya masukan VGA)	Pakai  atau  untuk gerak gambar ke atas atau bawah. Minimum ialah '0' (-). Maksimum ialah '100' (+).

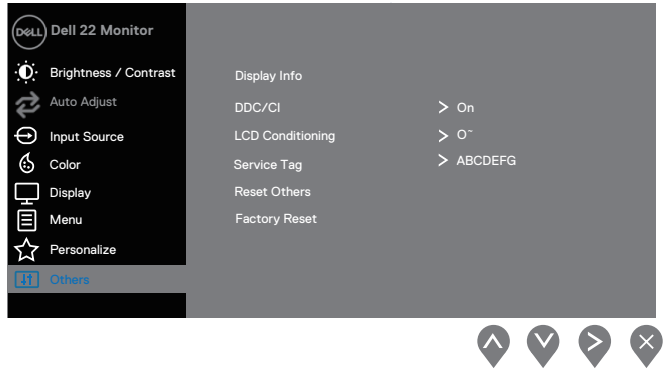
	Sharpness(Ketajaman)	Fitur ini dapat membuat gambar terlihat lebih tajam atau lebih lembut. Pakai  atau  untuk menyesuaikan ketajaman dari 0 hingga 100.
	Pixel Clock (VGA input only) Jam Pixel (Hanya masukan VGA)	Fitur Pixel Clock memungkinkan Anda untuk menyesuaikan kualitas gambar pada monitor Anda berdasarkan keinginan Anda.  Pakai tombol  atau  untuk menyesuaikan kualitas gambar terbaik.
	Phase (VGA input only) Fase (Hanya masukan VGA)	Kalau hasil yang memuaskan tidak diperoleh menggunakan penyesuaian Fase, gunakan pengaturan Jam Pixel (kasar) dan kemudian gunakan Fase (baik), lagi.
	Dynamic Contrast (Kontras Dinamis)	Memungkinkan Anda meningkatkan tingkat kontras untuk menghasilkan kualitas gambar yang lebih tajam dan lebih detail.  Tekan tombol  untuk memilih kontras dinamis Aktif atau Nonaktif. <b>CATATAN:</b> Kontras dinamis memberikan kontras yang lebih tinggi kalau Anda memilih mode preset film atau permainan.
	Response Time (Waktu Balasan)	Membenarkan Anda memilih antara Normal (8 ms), Cepat (5 ms).
	Reset Display(Reset Display)	Pilih opsi ini untuk mengembalikan pengaturan tampilan default.
	Menu(Menu)	Pilih opsi ini untuk menyesuaikan pengaturan OSD, seperti bahasa OSD, jumlah waktu, menu tetap ada di layar dan sebagainya.

		
Language (Bahasa)		<p>Opsi bahasa mengatur tampilan OSD ke salah satu dari delapan bahasa (Inggris, Spanyol, Prancis, Jerman, Portugis Brasil, Rusia, Mandarin Sederhana, atau Jepang).</p>
Transparency (Transparansi)		<p>Pilih opsi ini untuk mengubah transparansi menu dengan menekan tombol  atau  daripada 0 ke 100.</p>
Timer(Timer)		<p>Waktu tunggu OSD: menetapkan lamanya waktu, OSD akan tetap aktif setelah terakhir kali Anda menekan tombol.</p> <p>Pakai  atau  untuk menyesuaikan penggeser dalam 1 detik, mulai dari 5 hingga 60 detik.</p>
Reset Menu(Reset Menu)		<p>Reset semua pengaturan OSD ke nilai pengaturan pabrik.</p>
 Personalize(Personalisasi)		<p>Memungkinkan Anda memilih fitur dari Shortcut key 1 (Tombol Pintasan 1), Shortcut key 2 (Tombol pintas 2), Power Button LED (tombol LED Daya) atau Reset Personalization (Setel Ulang Personalisasi), Preset Modes (Mode Preset) atau Brightness/Contrast (Kecerahan / Kontras) dan atur sebagai tombol pintasan.</p>
		<p>SE2219H:</p> 

		<p>SE2219HX:</p> 
	<p>Shortcut Key 1 (Tombol Pintasan 1)</p>	<p>Memungkinkan Anda memilih salah satu dari yang berikut: Preset Modes (Mode Preset), Brightness/Contrast (Kecerahan / Kontras), Auto Adjust (Pengaturan Otomatis), Input Source (Sumber Input), Aspect Ratio (Rasio Aspek), untuk mengatur shortcut key 1 (tombol pintas 1).</p>
	<p>Shortcut Key 2 (Tombol Pintasan 2)</p>	<p>Memungkinkan Anda memilih salah satu dari yang berikut: Preset Modes (Mode Preset), Brightness/Contrast (Kecerahan / Kontras), Auto Adjust (Pengaturan Otomatis), Input Source (Sumber Input), Aspect Ratio (Rasio Aspek), untuk mengatur shortcut key 2 (tombol pintas 2).</p>
	<p>Power Button LED (LED Tombol Daya)</p>	<p>Memungkinkan Anda mengeset indikator daya LED On atau Off dalam Modus On untuk menghemat energi (SE2219H). Memungkinkan Anda mengeset indikator daya LED On atau Off dalam Modus On untuk menghemat energi (SE2219HX).</p>
	<p>Reset Personalization (Reset Personalisasi)</p>	<p>Memungkinkan Anda mengembalikan tombol pintasan ke pengaturan default.</p>

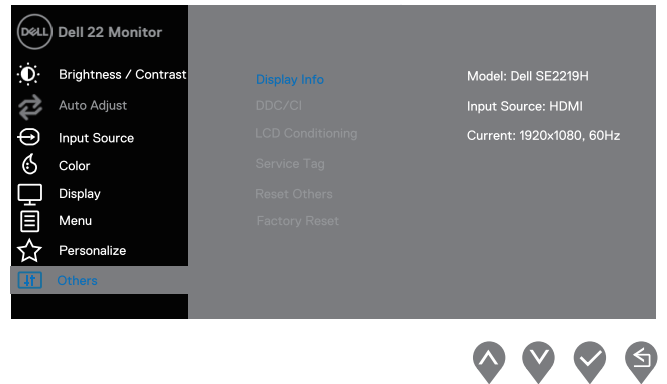


## Others(Lain)



## Display Info (Info Display)

Tekan untuk menampilkan informasi tentang tampilan.  
SE2219H:



## SE2219HX:

**Dell 22 Monitor**

- Brightness / Contrast
- Auto Adjust
- Input Source
- Color
- Display
- Menu
- Personalize
- Others

**Display Info**

Model: Dell SE2219HX  
Input Source: HDMI  
Current: 1920x1080, 60Hz  
DDC/CJ  
LCD Conditioning  
Service Tag  
Reset Others  
Factory Reset

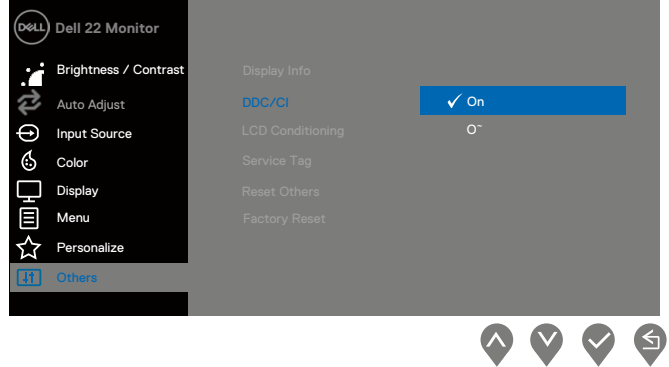




DDC/CI

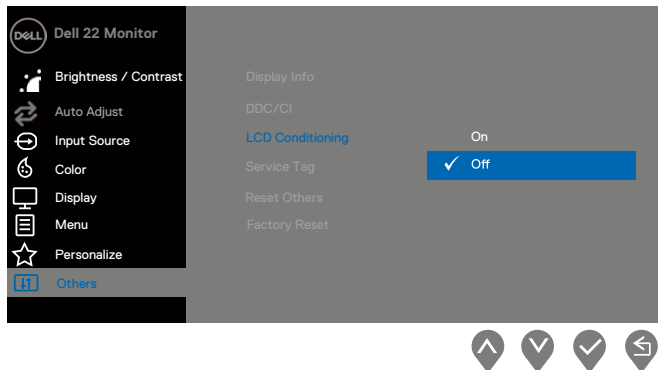
DDC / CI (Saluran Data Tampilan / Antarmuka Perintah) memungkinkan Anda menyesuaikan pengaturan monitor menggunakan perangkat lunak pada komputer Anda. Pilih tombol Mati untuk mematikan fitur ini.

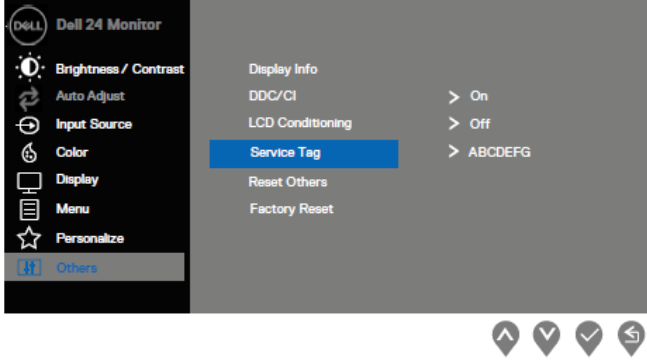
Aktifkan fitur ini untuk pengalaman pengguna terbaik dan kinerja optimal monitor Anda.



LCD Conditioning (Kondisioning LCD)

Membantu mengurangi sedikit retensi gambar. Tergantung pada tingkat retensi gambar, program mungkin memerlukan beberapa waktu untuk dijalankan. Untuk mulai LCD Conditioning (Kondisioning LCD), pilih On (Aktif).



Service Tag (Tag Layanan)		<p>Bentangkan nomor Service Tag (Tag Layanan) bagi monitor.</p> 
Reset Other (Reset lain)		<p>Reset semua pengaturan di bawah pengaturan <b>Others (Lain)</b> untuk default pabrik.</p>
Factory Reset (Reset Pabrik)		<p>Reset semua pengaturan ke default pabrik.</p>

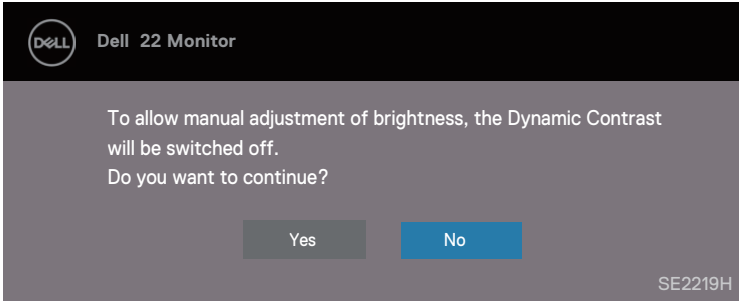


**CATATAN: Monitor Anda memiliki fitur built-in untuk secara otomatis mengkalibrasi kecerahan untuk mengimbangi aging LED.**

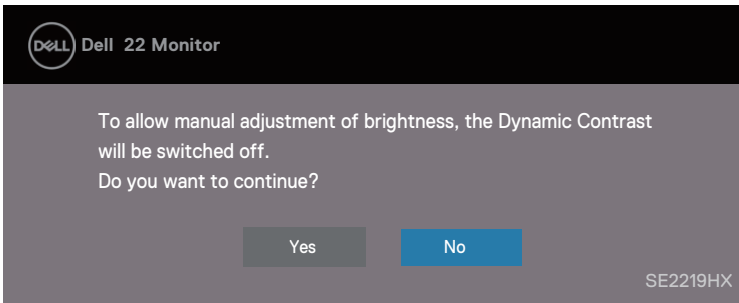
### Mesej Peringatan OSD

Ketika fitur Kontras Dinamis diaktifkan (dalam mode preset **Movie** atau **Game**), penyesuaian kecerahan manual dinonaktifkan.

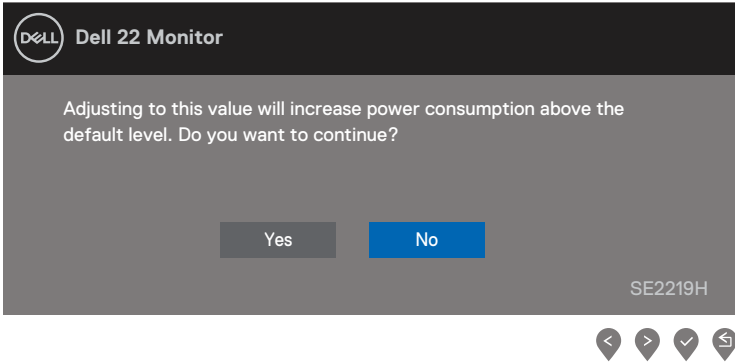
#### SE2219H



#### SE2219HX

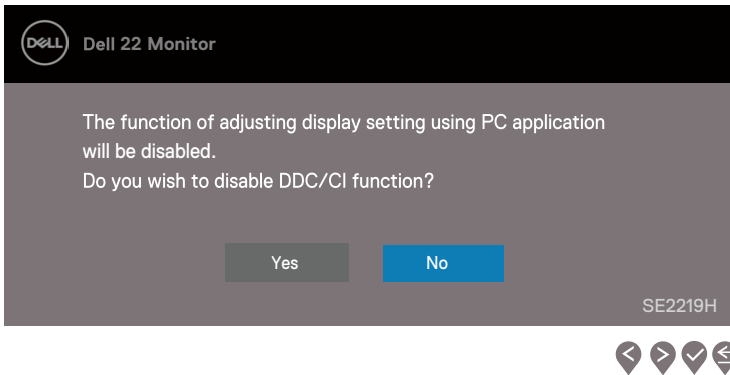


Kotak Pesan Peringatan Daya di bawah ini akan menerapkan fungsi Kecerahan untuk pertama kalinya saat pengguna menyesuaikan tingkat Kecerahan lebih tinggi daripada tingkat default.

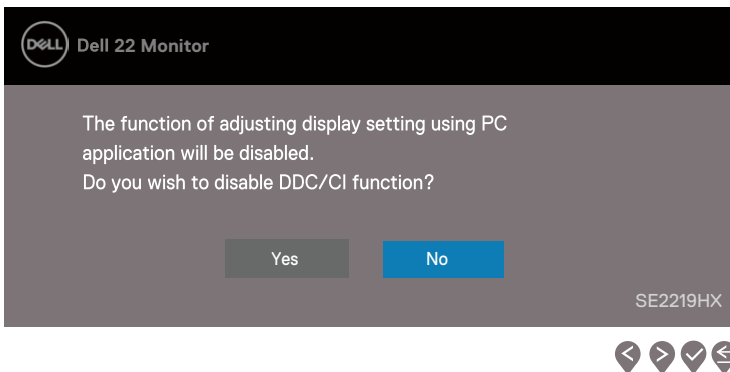


Sebelum fungsi DDC / CI dinonaktifkan, pesan berikut ditampilkan.

### SE2219H

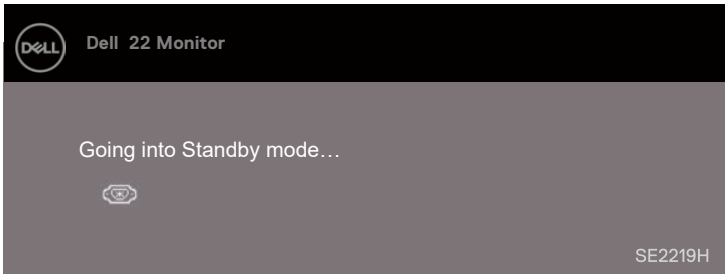


### SE2219HX

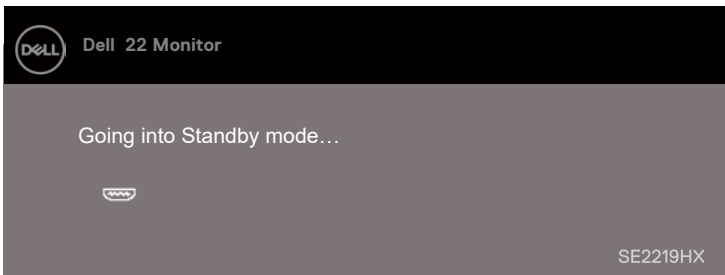


Ketika monitor memasuki Standby mode (Modus siaga), pesan berikut akan muncul.

### SE2219H

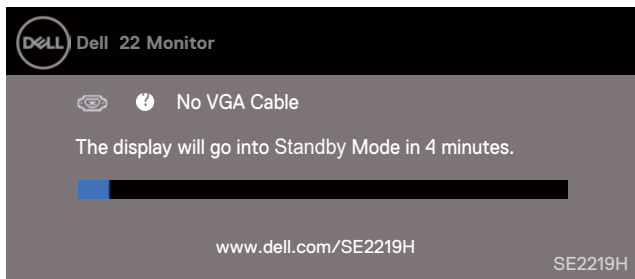


### SE2219HX

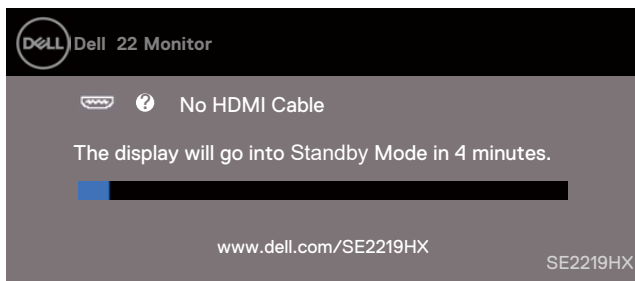


Kalau kabel VGA atau HDMI tidak tersambung, kotak dialog mengambang seperti yang ditunjukkan di bawah ini muncul. Monitor akan memasuki Modus siaga sesudah 4 menit kalau dibiarkan pada keadaan ini.

### SE2219H



### SE2219HX



See [Troubleshooting](#) for more information.

## Mempersiapkan monitor anda

### Menyesuaikan resolusi layar ke 1920 x 1080

Untuk kinerja terbaik, atur resolusi layar menjadi 1920 x 1080 piksel dengan melakukan langkah-langkah berikut:

#### Dalam Windows 7:

1. Klik kanan pada desktop dan klik **Screen Resolution**.
2. Klik menu drop-down bagi **Screen Resolution** dan pilih 1920 x 1080.
3. Klik **OK**.

#### Dalam Windows 8 atau Windows 8.1:

1. Pilih ubin Desktop untuk beralih ke desktop klasik.
2. Klik kanan pada desktop dan klik **Screen Resolution**.
3. Klik menu drop-down **Screen Resolution** dan pilih 1920 x 1080.
4. Klik **OK**.


#### Dalam Windows 10:

1. Klik kanan pada desktop dan klik **Display Settings**.
2. Klik **Advanced Display Settings**.
3. Klik menu tarik-turun di bawah **Resolution** dan pilih 1920 x 1080
4. Klik **Apply**.

Kalau Anda tidak melihat resolusi yang disarankan sebagai opsi, Anda mungkin perlu memperbarui driver gratis Anda. Pakai salah satu dari metode berikut untuk memperbarui driver gratis:

### Komputer Dell

1. Pergi ke [www.dell.com/support](http://www.dell.com/support), masukkan tag layanan Anda, dan unduh driver terbaru untuk kartu gratis Anda.
2. Sesudah menginstal driver untuk adapter gratis Anda, coba atur resolusi ke 1920 x 1080 lagi.

 **CATATAN:** Kalau Anda tidak dapat mengatur resolusi ke 1920 x 1080, hubungi Dell untuk menanyakan tentang adaptor grafis yang mendukung resolusi ini.

## Komputer Bukan Dell

### Dalam Windows 7:


1. Klik kanan pada desktop dan klik **Personalization**.
2. Klik **Change Display Settings**.
3. Klik **Advanced Settings**.
4. Identifikasi pemasok pengontrol grafis Anda dari deskripsi di bagian atas jendela (misalnya NVIDIA, AMD, Intel, dll.).
5. Menunjuk situs web penyedia kartu grafis untuk driver yang diperbarui (sebagai contoh, [www.AMD.com](http://www.AMD.com) or [www.NVIDIA.com](http://www.NVIDIA.com)).
6. Sesudah menginstal driver untuk adapter grafis Anda, coba atur resolusi ke 1920 x 1080 lagi.

### Dalam Windows 8 atau Windows 8.1:

1. Pilih ubin Desktop untuk beralih ke desktop klasik.
2. Klik kanan pada desktop dan klik **Personalization**.
3. Klik **Change Display Settings**.
4. Klik **Advanced Settings**.
5. Identifikasi pemasok pengontrol grafis Anda dari deskripsi di bagian atas jendela (misalnya NVIDIA, AMD, Intel, dll.).
6. Menunjukkan situs web penyedia kartu grafis untuk driver yang diperbarui (sebagai contoh, [www.AMD.com](http://www.AMD.com) or [www.NVIDIA.com](http://www.NVIDIA.com)).
7. Sesudah menginstal driver untuk adapter grafis Anda, coba atur resolusi ke 1920 x 1080 lagi.

### Dalam Windows 10:

1. Klik kanan pada desktop dan klik **Display Settings**.
2. Klik **Advanced display settings**.
3. Klik **Display adapter properties**.
4. Identifikasi pemasok pengontrol gratis Anda dari deskripsi di bagian atas jendela (misalnya NVIDIA, AMD, Intel, dll.).
5. Menunjukkan , situs web penyedia kartu grafis untuk driver yang diperbarui (sebagai contoh [www.AMD.com](http://www.AMD.com) or [www.NVIDIA.com](http://www.NVIDIA.com)).
6. Sesudah menginstal driver untuk adapter grafis Anda, coba atur resolusi ke 1920 x 1080 lagi.

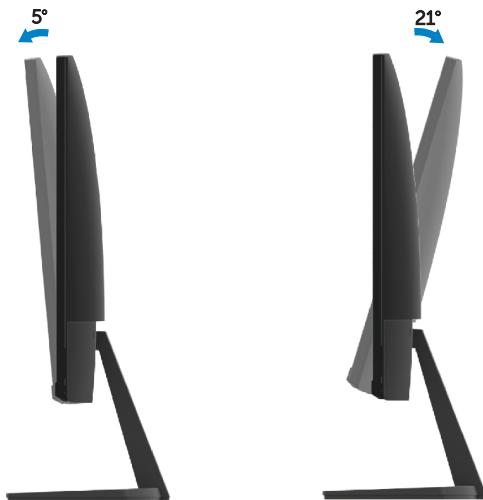
 **CATATAN: Kalau Anda tidak dapat menetapkan resolusi yang disarankan, hubungi pabrikan komputer Anda atau pertimbangkan membeli adaptor gratis yang mendukung resolusi video.**



## Pemakaian Tilt

Anda dapat memiringkan monitor untuk sudut pandang yang paling nyaman.

 **CATATAN:** Dudukan tidak terpasang ketika monitor dikirim dari pabrik.



# Penyelesaian Masalah

---

**⚠ PERINGATAN:** Sebelum memulai prosedur apa pun di bagian ini, ikuti [Instruksi Keselamatan](#).

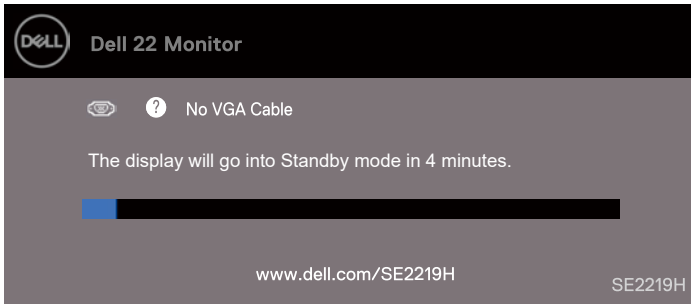
## Ujian Diri

Monitor Anda menyediakan fitur ujian diri yang memungkinkan Anda untuk memeriksa apakah monitor Anda berfungsi dengan baik. Kalau monitor dan komputer Anda tersambung dengan benar tetapi layar monitor tetap gelap, jalankan ujian diri monitor dengan melakukan langkah-langkah berikut:

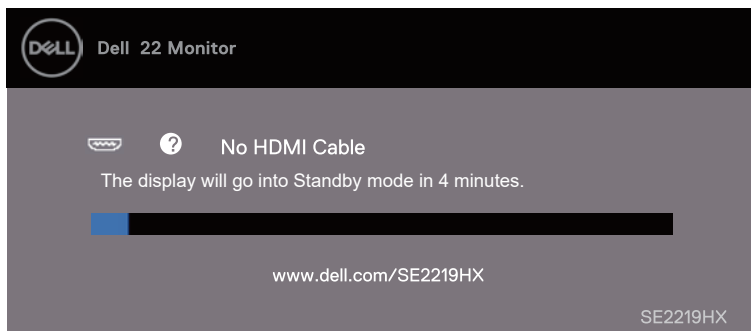
1. Hidupkan komputer dan monitor Anda.
2. Lepaskan koneksi semua kabel video dari monitor. Dengan cara ini, komputer tidak harus terlibat.
3. Aktifkan monitor.

Kalau monitor berfungsi dengan benar, ia mendeteksi bahwa tidak ada sinyal dan salah satu dari pesan berikut ini muncul. Ketika dalam mode ujian diri, LED daya tetap putih.

### SE2219H



## SE2219HX



**CATATAN:** Kotak ini juga muncul selama operasi sistem normal, ketika kabel video terputus atau rusak.

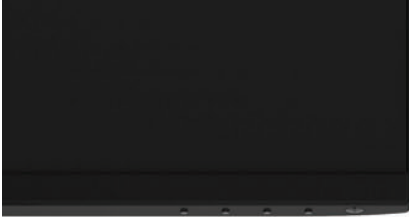
4. Matikan monitor Anda dan sambungkan kembali kabel video; kemudian aktif komputer Anda dan monitor.

Kalau monitor Anda tetap gelap sesudah Anda menyambungkan kembali kabel, periksa pengontrol video dan komputer Anda.

## Diagnostik Built-in

Monitor Anda memiliki alat diagnostik internal yang membantu Anda menentukan apakah kelainan layar yang Anda alami merupakan masalah yang melekat dengan monitor Anda, atau dengan komputer dan kartu video Anda.

**CATATAN:** Anda dapat menjalankan diagnostik internal hanya ketika kabel video dicabut dan monitor dalam mode uji diri.



1

Label	Deskripsi
1	Tombol 1

Untuk menjalankan diagnostik internal:

1. Pastikan layar bersih (tidak ada partikel debu di permukaan layar).
2. Lepaskan kabel video dari bagian belakang komputer atau monitor. Monitor ini kemudian masuk ke mode ujian diri.
3. Tekan dan tahan Tombol 1 selama 5 detik. Layar abu-abu muncul.
4. Periksa layar bagi kelainan secara hati-hati.
5. Tekan Tombol 1 di bagian bawah monitor lagi. Warna layar berubah menjadi merah.
6. Periksa tampilan untuk semua kelainan.
7. Ulangi langkah 5 dan 6 untuk memeriksa layar dalam layar hijau, biru, hitam, putih dan teks.

## Masalah Biasa

Tabel berikut ini berisi informasi umum tentang masalah monitor umum yang mungkin Anda bertemu dan kemungkinan solusinya:

Kondisi Umum	Solusi Mungkin
Tiada Video/Power LED mati	<ul style="list-style-type: none"><li>Pastikan kabel video yang menghubungkan monitor dan komputer tersambung dengan benar dan selamat.</li><li>Memastikan bahwa stopkontak berfungsi dengan benar bagi menggunakan peralatan listrik lainnya.</li><li>Memastikan tombol daya ditekan.</li><li>Memastikan bahwa sumber input yang benar terpilih melalui menu <a href="#">Input Source</a>.</li></ul>
Tiada Video/Power LED aktif	<ul style="list-style-type: none"><li>Tingkatkan kontrol kecerahan dan kontras dengan menggunakan OSD.</li><li>Lakukan pemeriksaan fitur ujian diri bagi monitor.</li><li>Periksapin yang bengkok atau patah di konektor kabel video.</li><li>Operasi diagnostik built-in.</li><li>Memastikan bahwa sumber input yang benar dipilih melalui menu <a href="#">Input Source</a>.</li></ul>
Fokus buruk	<ul style="list-style-type: none"><li>Pengaruh kabel ekstensi video.</li><li>Reset monitor ke Pengaturan Pabrik (<b>Factory Reset</b>).</li><li>Ubahkan resolusi video ke rasio aspek yang benar.</li></ul>
Video Shaky/Jittery	<ul style="list-style-type: none"><li>Reset monitor ke Pengaturan Pabrik (<b>Factory Reset</b>).</li><li>Periksa faktor lingkungan.</li><li>Relokasi monitor dan uji di ruangan lain.</li></ul>
Pixel hilang	<ul style="list-style-type: none"><li>Daya siklus hidup-mati.</li><li>Pixel yang mati secara permanen adalah cacat alami yang dapat terjadi pada teknologi LCD.</li><li>Untuk informasi lebih lanjut tentang Kebijakan Kualitas dan Pikel Monitor Dell, kunjungi situs Dukungan Dell di: <a href="http://www.dell.com/support/monitors">www.dell.com/support/monitors</a>.</li></ul>
Pixel Stuck-on	<ul style="list-style-type: none"><li>Daya siklus hidup-mati.</li><li>Pixel yang mati secara permanen adalah cacat alami yang dapat terjadi pada teknologi LCD.</li></ul> <p>Untuk informasi lebih lanjut tentang Kebijakan Kualitas dan Pixel Monitor Dell, kunjungi situs Dukungan Dell di: <a href="http://www.dell.com/support/monitors">www.dell.com/support/monitors</a>.</p>
Masalah Kecerahan	<ul style="list-style-type: none"><li>Reset monitor ke pengaturan pabrik (<b>Factory Reset</b>).</li><li>Sesuaikan kontrol kecerahan &amp; kontras melalui OSD.</li></ul>
Distorsi geometrik	<ul style="list-style-type: none"><li>Reset monitor ke pengaturan pabrik (<b>Factory Reset</b>).</li><li>Sesuaikan kontrol horizontal &amp; vertikal melalui OSD.</li></ul>
Garis Horizontal/Vertikal	<ul style="list-style-type: none"><li>Reset monitor ke pengaturan pabrik (<b>Factory Reset</b>).</li><li>Lakukan pemeriksaan fitur uji diri monitor dan tentukan apakah garis-garis ini juga dalam mode uji diri.</li><li>Periksa pin yang bengkok atau patah di konektor kabel video.</li><li>Operasi diagnostik built-in.</li></ul>

Masalah sinkronisasi	<ul style="list-style-type: none"> <li>• Reset monitor ke pengaturan pabrik (<b>Factory Reset</b>).</li> <li>• Lakukan pemeriksaan fitur uji diri monitor untuk menentukan apakah layar acak muncul dalam mode uji diri.</li> <li>• Periksa pin yang bengkok atau patah di konektor kabel video.</li> <li>• Hidupkan kembali komputer dalam mode aman.</li> </ul>
Masalah berkaitan keselamatan	<ul style="list-style-type: none"> <li>• Jangan melakukan langkah pemecahan masalah apa pun.</li> <li>• Segera berhubung dengan Dell.</li> </ul>
Masalah intermiten	<ul style="list-style-type: none"> <li>• Pastikan kabel video yang menyambungkan monitor ke komputer terhubung dengan benar dan selamat.</li> <li>• Reset monitor ke pengaturan pabrik (<b>Factory Reset</b>).</li> <li>• Lakukan pemeriksaan fitur uji diri monitor untuk menentukan apakah masalah intermiten terjadi dalam mode uji diri.</li> </ul>
Warna hilang	<ul style="list-style-type: none"> <li>• Lakukan pengecekan fitur bagi ujian diri monitor.</li> <li>• Pastikan kabel video yang menyambungkan monitor ke komputer terhubung dengan benar dan selamat.</li> <li>• Periksa pin yang bengkok atau patah di konektor kabel video.</li> </ul>
Warna salah	<ul style="list-style-type: none"> <li>• Ubahkan <b>Color Setting Mode</b> dalam pengaturan warna OSD ke <b>Graphics</b> atau <b>Video</b> tergantung aplikasinya.</li> <li>• Coba <b>Preset Modes</b> yang berbeda dalam pengaturan <b>Color</b> OSD. Sesuaikan nilai <b>R/G/B</b> dalam <b>Custom Color</b> dengan pengaturan <b>Color</b> OSD.</li> <li>• Ubahkan <b>Input Color Format</b> ke <b>RGB</b> atau <b>YPbPr</b> dalam pengaturan <b>Color</b> OSD.</li> <li>• Operasi diagnostik built-in.</li> </ul>
Retensi gambar dari gambar statis yang tersisa di monitor untuk jangka waktu yang lama	<ul style="list-style-type: none"> <li>• <b>Mengeset layar dimatikan setelah tidak dipakai dalam beberapa menit.</b> Pengesetan ini dapat disesuaikan dalam <b>Opsi Daya Windows</b> atau <b>Penghemat Energi Mac</b>.</li> <li>• Dengan pilihan lain, pakai screensaver yang berubah secara dinamis.</li> </ul>
Video ghosting atau overshooting	<ul style="list-style-type: none"> <li>• Gantikan <b>Response Time</b> dalam OSD <b>Display</b> OSD ke <b>Fast</b> atau <b>Normal</b> tergantung pada aplikasi dan penggunaan anda.</li> </ul>

## Masalah spesifik produk

Kondisi Spesifik	Solusi Mungkin
Gambar layar terlalu kecil	<ul style="list-style-type: none"><li>• Cek pengaturan <b>Aspect Ratio</b> dalam pengaturan <b>Display OSD</b>.</li><li>• Reset monitor ke pengaturan pabrik (<b>Factory Reset</b>).</li></ul>
Tidak dapat mengatur monitor dengan tombol di bagian bawah panel	<ul style="list-style-type: none"><li>• Matikan monitor, cabut kabel listrik, pasang kembali, lalu hidupkan monitor.</li></ul>
Tiada sinyal input ketika kontrol pengguna ditekan	<ul style="list-style-type: none"><li>• Periksa sumber sinyal. Pastikan komputer tidak dalam mode siaga atau tidur dengan menggerakkan ketikus atau menekan tombol apa saja pada papan kekunci.</li><li>• Periksa apakah kabel video sudah terpasang dengan benar. Putuskan sambungan dan sambungkan kembali kabel video kalau perlu.</li><li>• Reset komputer atau pemain video.</li></ul>
Gambar tidak memenuhi seluruh layar	<ul style="list-style-type: none"><li>• Karena format video berbeda (rasio aspek) dari DVD, monitor dapat ditampilkan dalam layar penuh.</li><li>• Operasi diagnostik built-in.</li></ul>

# Appendiks

---

## Instruksi Keselamatan

**⚠ PERINGATAN:** Penggunaan kontrol, penyesuaian, atau prosedur selain dari yang ditentukan dalam dokumentasi ini dapat mengakibatkan paparan sengatan listrik, bahaya listrik, dan / atau bahaya mekanis.

Untuk informasi tentang instruksi keselamatan, baca Panduan Informasi Produk.

## Notis FCC (Hanya U.S.) dan informasi peraturan lain

Untuk notis FCC dan informasi peraturan lain, kunjungi situs web kepatuhan peraturan di [www.dell.com/regulatory\\_compliance](http://www.dell.com/regulatory_compliance).

## Menghubungi Dell

Untuk pelanggan di Amerika Serikat, hubungi 800-WWW-DELL (800-999-3355).

**📄 CATATAN:** Kalau Anda tidak memiliki koneksi Internet aktif, Anda dapat menemukan informasi kontak pada faktur pembelian Anda, slip pengemasan, tagihan, atau katalog produk Dell.

Dell menyediakan beberapa opsi layanan dan dukungan berbasis online dan telepon. Ketersediaan bervariasi menurut negara dan produk, dan beberapa layanan mungkin tidak tersedia di wilayah Anda. Kandungan bagi dapat dukungan Monitor online:

1. Kunjungi [www.dell.com/support/monitors](http://www.dell.com/support/monitors).

Untuk menghubungi Dell tentang masalah penjualan, dukungan teknis, atau layanan pelanggan:

1. Kunjungi [www.dell.com/support](http://www.dell.com/support).
2. Verifikasi negara atau wilayah Anda di menu drop-down Pilih Negara / Wilayah di bagian bawah halaman.
3. Klik Menghubungi Kami di kiri bawah halaman ini.
4. Pilih layanan atau tautan dukungan yang sesuai berdasarkan kebutuhan Anda.
5. Pilih metode menghubungi Dell yang sesuai bagi Anda.

**⚠ PERINGATAN:** Untuk tampilan dengan bezel mengkilap, pengguna harus mempertimbangkan penempatan layar karena bezel mungkin menyebabkan pantulan dari cahaya sekitar dan permukaan yang cerah.

Database produk Uni Eropa (UE) untuk label energi dan daftar informasi produk SE2219H : <https://eprel.ec.europa.eu/qr/346007>