




Monitor Dell S3422DW

Dell Display Manager

Ghidul utilizatorului

Model: S3422DW
Model de reglementare: S3422DWc



-  **NOTĂ: O NOTĂ indică informații importante care vă ajută să utilizați mai bine computerul.**
-  **PRECAUȚIE: O PRECAUȚIE indică o eventuală deteriorare a echipamentului sau pierdere a datelor dacă nu sunt respectate instrucțiunile.**
-  **AVERTIZARE: UN AVERTISMENT indică o eventuală deteriorare a bunurilor, vătămare corporală sau un eventual deces.**

Copyright © 2021 Dell Inc. sau filialele acesteia. Toate drepturile sunt rezervate. Dell, EMC și alte mărci comerciale sunt mărci comerciale ale Dell Inc. sau ale filialelor sale. Alte mărci comerciale pot fi mărci comerciale ale proprietarilor respectivi.

2021 – 04

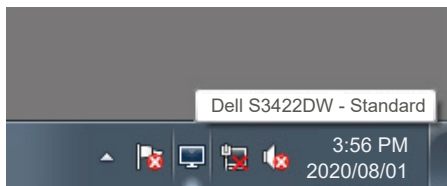
Rev. A00

Cuprins

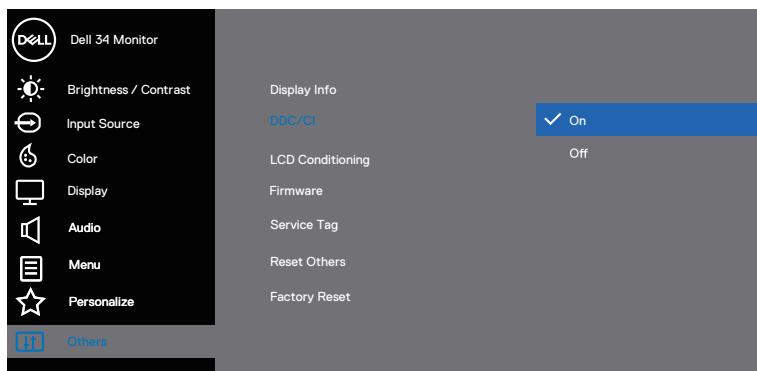
Imagine de ansamblu	4
Utilizarea casetei de dialog Quick Settings (Setări rapide)	5
Setarea funcțiilor de bază ale afișajului.....	7
Asocierea modurilor prestabilite cu aplicațiile ...	9
Organizarea ferestrelor cu caracteristica Aranjare ușoară	11
Gestionarea intrărilor video multiple	15
Restaurarea pozițiilor aplicațiilor	16
Atașarea DDM la fereastra activă (numai în Windows 10)	19
Aplicarea caracteristicilor de conservare a energiei	21
Alte taste de comenzi rapide	23
Depanarea	24

Imagine de ansamblu

Dell Display Manager este o aplicație Windows utilizată pentru a gestiona un monitor sau un grup de monitoare. Aceasta vă permite să ajustați manual imaginea afișată, să alocăți setări automate, să gestionați consumul de energie, rotirea imaginii și oferă alte funcții pe anumite modele Dell. După instalare, Dell Display Manager va rula de fiecare dată când porniți sistemul și pictograma aplicației va fi afișată în tava de notificări. Informațiile despre monitoare conectate la sistem sunt întotdeauna disponibile atunci când treceți mouse-ul peste pictograma din bara de notificare.

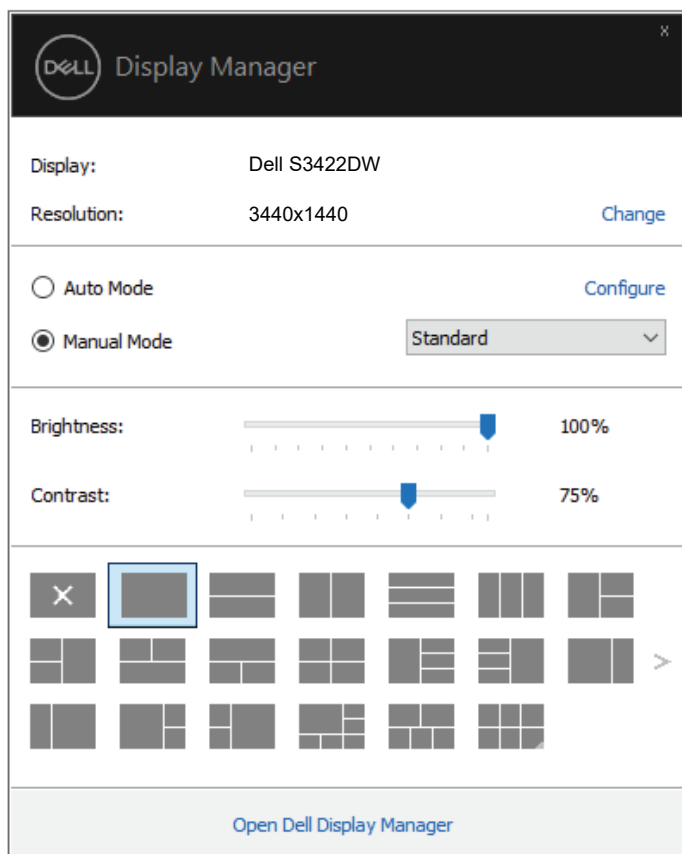


NOTĂ: Dell Display Manager utilizează canalul DDC/CI pentru comunicarea cu monitorul dvs. Asigurați-vă că DDC/CI este activat în meniu, în modul ilustrat mai jos.



Utilizarea casetei de dialog Quick Settings (Setări rapide)

Dacă faceți clic pe pictograma Dell Display Manager din tava de notificări, se va deschide caseta de dialog **Quick Settings (Setări rapide)**. Dacă la sistem sunt conectate mai multe modele Dell acceptate, se poate alege un anumit monitor cu ajutorul meniului furnizat. Caseta de dialog **Quick Settings (Setări rapide)** permite ajustarea comodă a luminozității ecranului și a nivelurilor de contrast. Puteți selecta **Manual Mode (Mod manual)** sau **Auto Mode (Mod automat)** și puteți modifica rezoluția ecranului.



Caseta de dialog **Quick Settings (Setări rapide)** vă oferă acces și la interfața avansată cu utilizatorul Dell Display Manager, utilizată pentru ajustarea funcțiilor de bază și configurarea **Auto Mode (Mod automat)**, precum și pentru a accesa alte funcții.

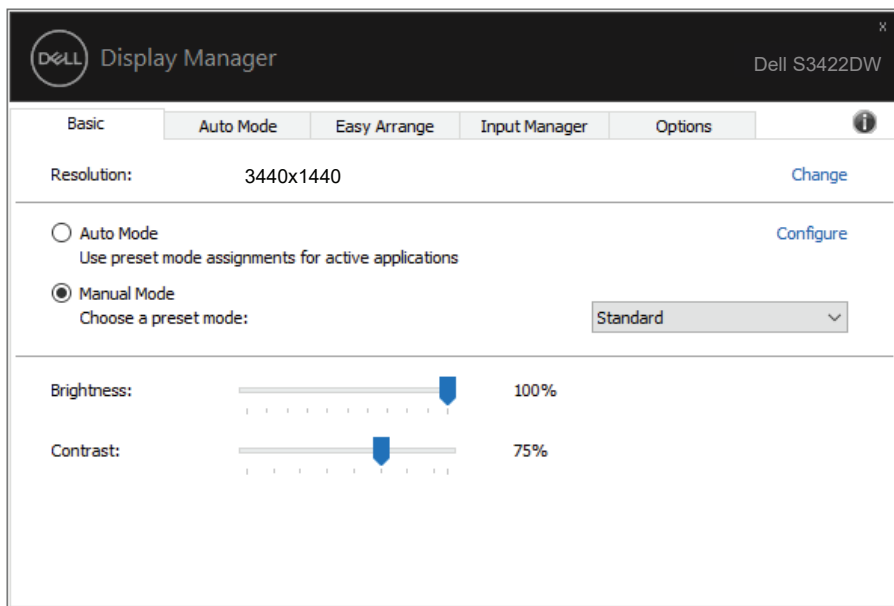
 **NOTĂ:**

Caracteristică	Funcție	Descriere
Acces DDM rapid	Tastă rapidă pentru apelarea interfeței de utilizare DDM.	Ctrl+Shift+D Folosiți tasta Pagină în sus/jos sau faceți clic pe „>” pentru a parcurge toate aranjamentele Easy Arrange (aranjare ușoară) .
	Controlarea unui monitor individual într-o configurație cu mai multe monitoare	Selecționați monitorul din caseta derulantă. Dacă sunt conectate mai multe monitoare la computer, pe monitorul selectat se afișează o pictogramă pentru o secundă, astfel încât să știți ce monitor ați selectat. Mutați interfața de utilizare DDM pe monitorul pe care doriți să-l controlați. Apăsăți Ctrl+Shift+D pentru a apela interfața miniUI sub indicatorul mouse-ului.



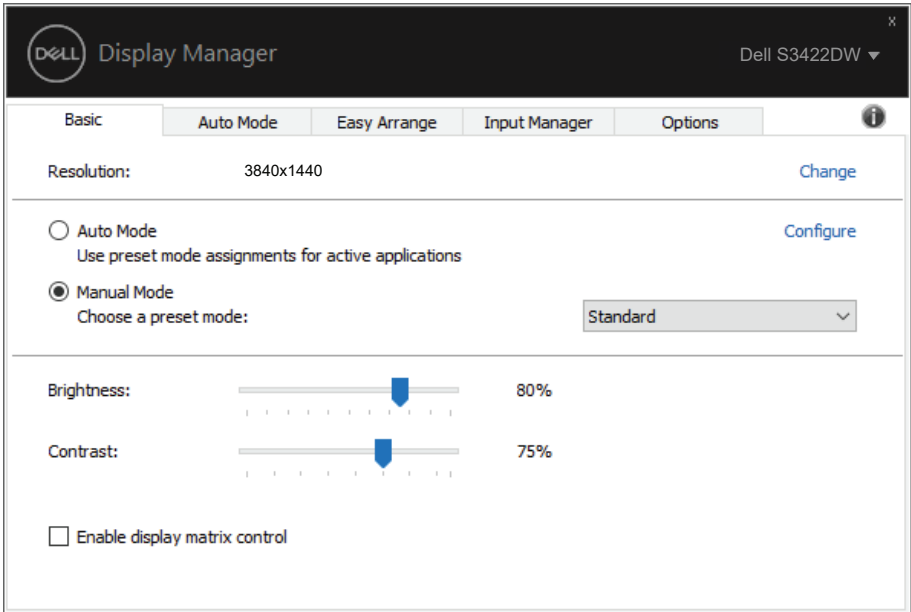
Setarea funcțiilor de bază ale afișajului

Puteți selecta **Manual Mode (Mod manual)** pentru a selecta manual un mod predefinit sau puteți alege **Auto Mode (Mod automat)**, care aplică un mod predefinit pornind de la aplicația activă. Un mesaj afișat pe ecran afișează modul curent predefinit ori de câte ori acesta se modifică. Setările **Brightness (Luminozitate)** și **Contrast (Contrastului)** pentru ecran pot fi ajustate direct și din fila **Basic (Informații de bază)**.



NOTĂ: Dacă aveți mai multe monitoare Dell conectate, selectați opțiunea „Activare control matrice ecran” pentru a aplica presetările de luminozitate, contrast și culoare tuturor monitoarelor.






Asocierea modurilor prestabilite cu aplicațiile

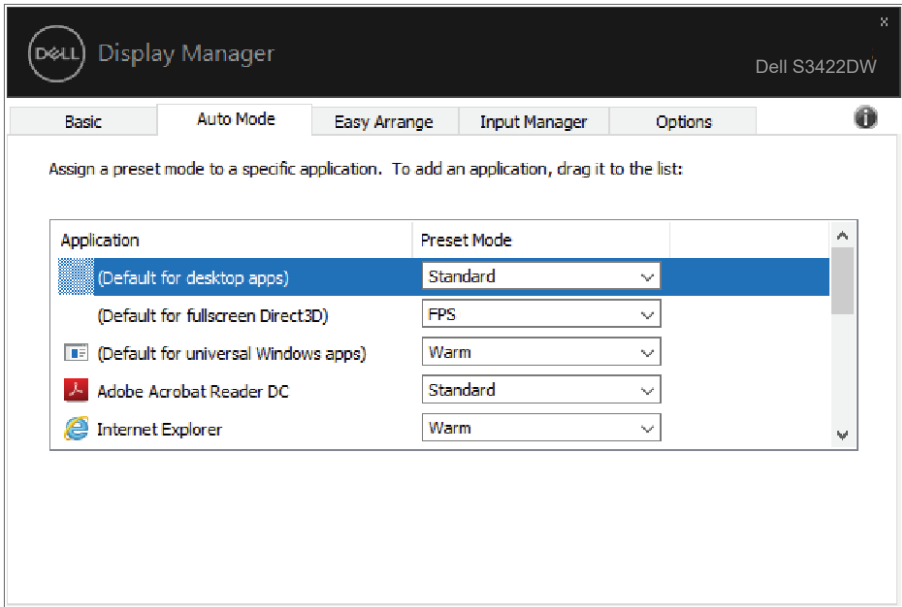
Fila **Auto Mode (Mod automat)** vă permite să asociați un anumit **Preset Mode (Mod prestabilit)** cu o anumită aplicație și să îi aplicați automat setarea respectivă. Dacă activați **Auto Mode (Mod automat)**, Dell Display Manager va comuta automat pe **Preset Mode (Mod prestabilit)** corespunzător, ori de câte ori activați aplicația asociată. Opțiunea **Preset Mode (Mod prestabilit)** atribuită unei anumite aplicații poate fi aceeași pe fiecare dintre monitoarele conectate sau poate diferi de la un monitor la altul.

Software-ul Dell Display Manager este preconfigurat pentru multe aplicații cunoscute. Pentru a adăuga o aplicație nouă la lista atribuirilor, glisați aplicația de pe desktop, din meniul Start din Windows sau de oriunde altundeva și fixați-o în lista curentă.

 **NOTĂ: Alocările Preset Mode (Moduri prestabilite) pentru mai multe fișiere, scripturi, aplicații de încărcare și fișiere neexecutabile, cum ar fi arhivele zip sau alte fișiere arhivate, nu sunt compatibile.**

De asemenea, puteți configura modul presetat Game (Joc) pentru ca acesta să fie utilizat ori de câte ori aplicația Direct3D rulează în modul ecran complet. Pentru a nu permite unei aplicații să utilizeze acest mod, alocăți-i un alt mod presetat.

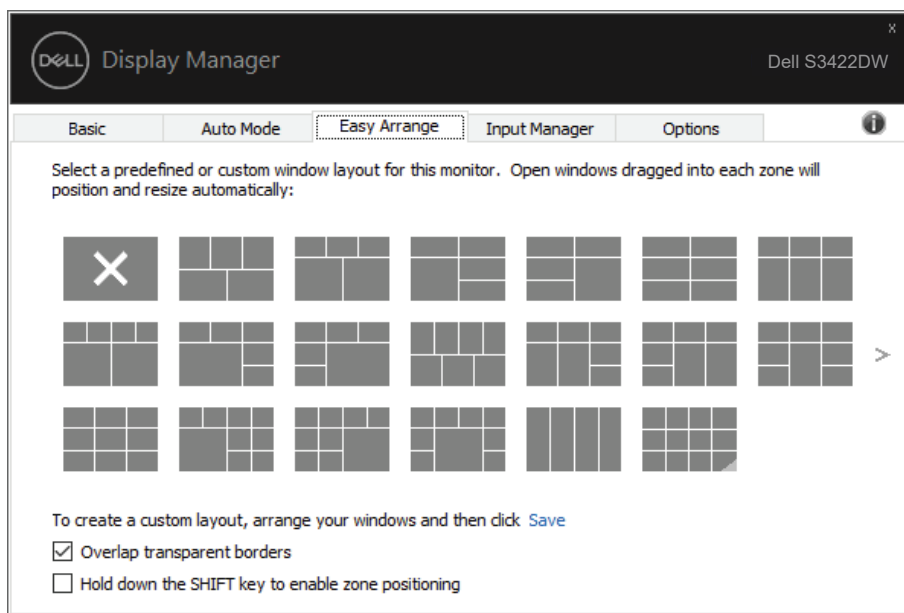




Organizarea ferestrelor cu caracteristica Aranjare ușoară

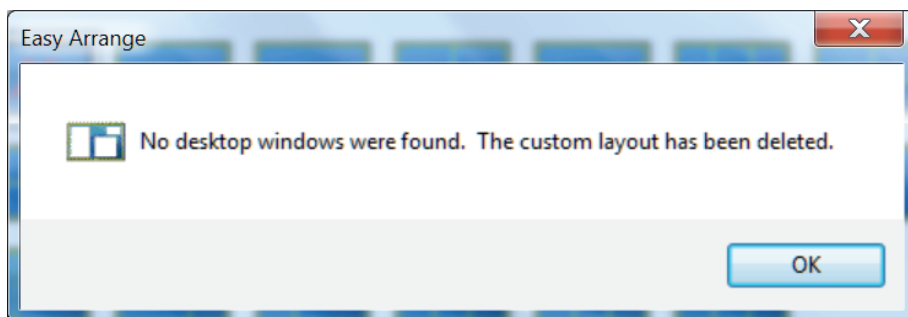
Pe monitoarele Dell compatibile, fila **Easy Arrange (Organizare rapidă)** vă permite să organizați cu ușurință ferestrele deschise într-una dintre configurațiile predefinite, trăgându-le în diferitele zone. Apăsați „>” sau utilizați tasta Sus/Jos pentru mai multe configurații. Pentru a crea o configurație personalizată, organizați ferestrele deschise și apoi faceți clic pe **Save (Salvare)**.

Pentru a utiliza **Easy Arrange (Aranjare ușoară)**, alegeți un monitor și selectați unul dintre aranjamentele predefinite. Regiunile pentru aspectul respectiv vor fi afișate pentru scurt timp pe monitor. Apoi, glisați o fereastră deschisă de-a lungul monitorului. În timp ce fereastra este glisată, va fi afișat aspectul curent al ferestrelor și o regiune activă va fi evidențiată atunci când fereastra trece peste aceasta. În orice moment, eliberați fereastra în regiunea activă pentru a plasa fereastra în regiunea respectivă.



Pentru a crea o configurație personalizată a ferestrelor, dimensionați și poziționați ferestrele (maxim 10) pe desktop și apoi faceți clic pe link-ul Save (Salvare) din fereastra **Easy Arrange (Aranjare ușoară)**. Dimensiunea și poziția ferestrelor sunt salvate drept aranjament particularizat și este creată pictograma aranjamentului particularizat.

 **NOTĂ: Această opțiune nu salvează și nu reține aplicațiile care sunt deschise. Se salvează numai dimensiunea și poziția ferestrelor.**



Pentru a utiliza aranjamentul particularizat salvat în mod curent, selectați pictograma acesteia. Pentru a șterge configurația personalizată existentă, închideți toate ferestrele de pe desktop și faceți clic pe link-ul Save (Salvare) din fereastra **Easy Arrange (Aranjare ușoară)**.





Basic

Auto Mode

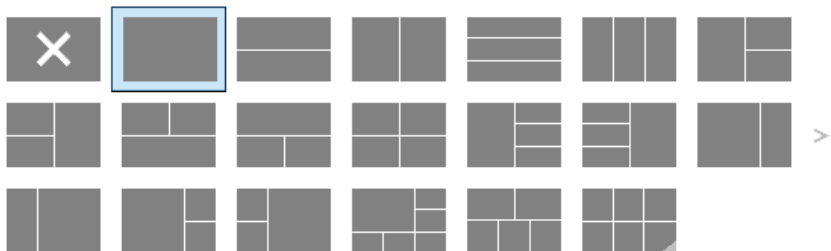
Easy Arrange

Input Manager

Options



Select a predefined or custom window layout for this monitor. Open windows dragged into each zone will position and resize automatically:




To create a custom layout, arrange your windows and then click [Save](#)

- Overlap transparent borders
- Hold down the SHIFT key to enable zone positioning



Există alte modalități avansate de a utiliza funcția Easy Arrange (aranjare ușoară). Consultați următorul tabel.

Caracteristică	Funcție	Descriere
Caracteristică Easy Arrange (aranjare ușoară) optimizată	Aranjamente personalizate	Salvați și denumiți 5 modele Easy Arrange (aranjare ușoară) personalizate.
		Configurați modelele x*y.
	5 aranjamente utilizate cel mai frecvent	Apăsați Ctrl+Shift+Home pentru a comuta între ultimele 5 aranjamente utilizate cel mai frecvent.
	Redimensionarea instantanee a partițiilor	Țineți apăsat pe Ctrl în timp ce redimensionați aranjamentul Easy Arrange (aranjare ușoară) curent pentru a modifica dimensiunea și numărul celulelor dintr-un aranjament.
		Mmodelul Easy Arrange (aranjare ușoară) nou format va fi salvat în cadrul pictogramei Easy Arrange (aranjare ușoară) .
		Țineți apăsat pe Ctrl în timp ce faceți clic pe pictograma unui aranjament modificat pentru a restaura aranjamentul implicit.
	Aranjamente Easy Arrange (aranjare ușoară) pentru modul portret	Pictogramele funcției Easy Arrange (aranjare ușoară) pentru modul portret sunt prezentate atunci când este rotit monitorul.

 **NOTĂ: O aplicație poate necesita o rezoluție minimă eficientă pentru fereastra sa de aplicație. O astfel de aplicație poate să nu se încadreze într-o zonă de aranjare ușoară dacă zona este mai mică decât dimensiunea cerută a ferestrei.**

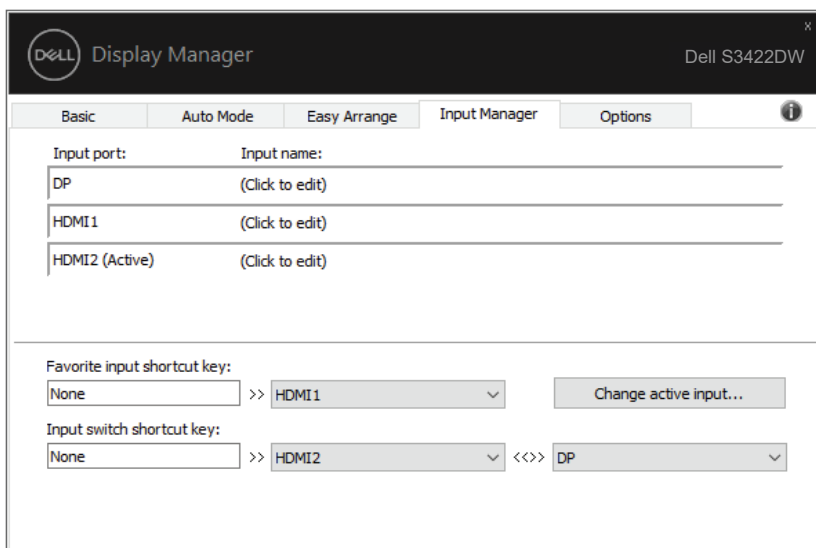


Gestionarea intrărilor video multiple

Fila **Input Manager (Manager intrări)** vă oferă modalități ușoare de a gestiona intrările video multiple conectate la monitorul dvs. Dell. Cu ajutorul acesteia puteți comuta ușor între intrări atunci când lucrați cu mai multe computere.

Sunt listate toate porturile de intrare video disponibile pe monitorul dvs. Puteți acorda un nume pentru fiecare intrare. Salvați modificările după editare.

Puteți să definiți o tastă de comandă rapidă pentru a comuta rapid la intrarea preferată și o altă tastă de comandă rapidă pentru a comuta rapid între două intrări pe care le utilizați frecvent.

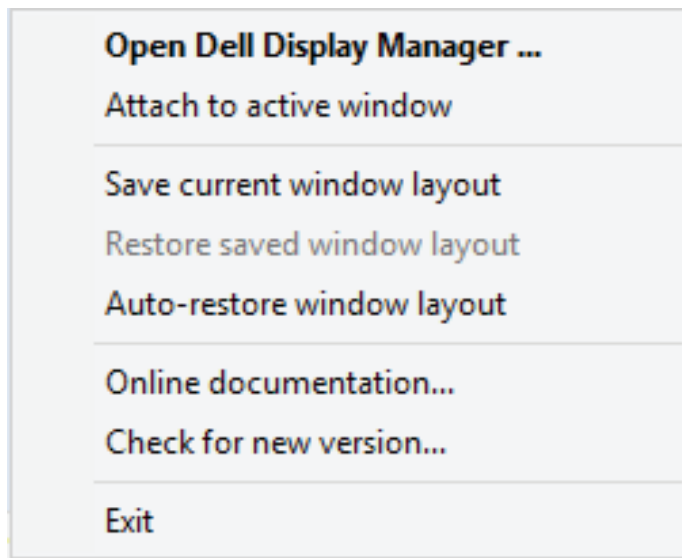


NOTĂ: DDM comunică cu monitorul dvs. chiar și atunci când monitorul afișează semnalul video de la un alt computer. Puteți instala DDM pe PC-ul pe care îl utilizați cel mai frecvent și puteți controla comutarea intrărilor de la acesta. De asemenea, puteți instala DDM și pe alte PC-uri conectate la monitor.



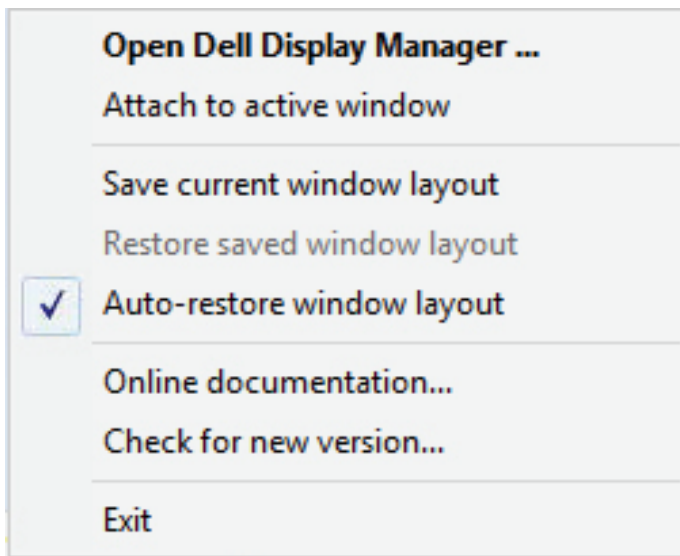
Restaurarea pozițiilor aplicațiilor

DDM vă poate ajusta să restaurați poziția ferestrelor aplicațiilor atunci când reconectați computerul la monitor (monitoare). Puteți accesa rapid această funcție făcând clic dreapta pe pictograma DDM din tava de notificări.

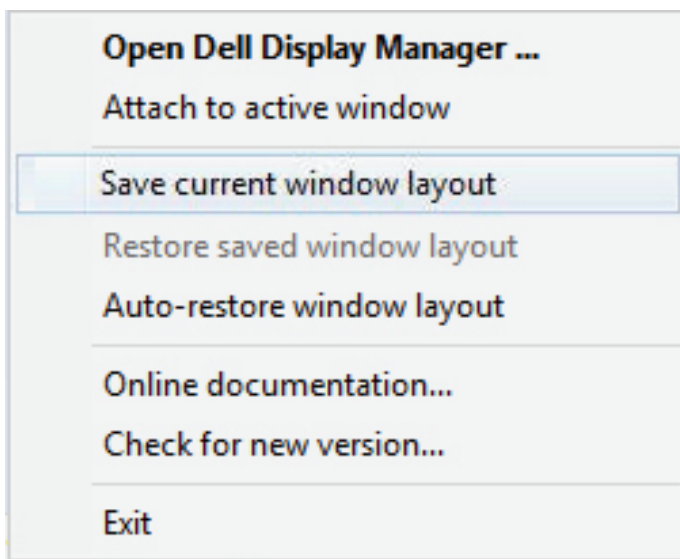


Dacă selectați opțiunea „**Auto-restore window layout (Restaurare automată configurație fereastră)**”, pozițiile ferestrelor aplicației dvs. vor fi urmărite și reținute de DDM. DDM amplasează automat ferestrele în pozițiile inițiale când reconectați computerul la monitor (monitoare).





Pentru a reveni la o configurație preferată după ce ați mutat ferestrele aplicației, puteți mai întâi să selectați **„Save current window layout (Salvare configurație curentă fereastră)”** și apoi **„Restore saved window layout (Restaurare configurație fereastră salvată)”**.



Puteți utiliza monitoare de modele sau cu rezoluții diferite ca parte a activității zilnice și le puteți aplica și configurații diferite ale ferestrelor. DDM identifică monitorul pe care l-ați reconectat și restaurează pozițiile acestora în funcție de aplicație. Dacă trebuie să înlocuiți un monitor dintr-o configurație matriceală de monitoare, puteți salva configurația ferestrelor înainte de înlocuire și puteți reveni la configurație după ce instalați monitorul nou.

 **NOTĂ: Pentru a putea utiliza această funcție, trebuie să vă asigurați că aplicațiile rulează în continuare. DDM nu lansează aplicații.**

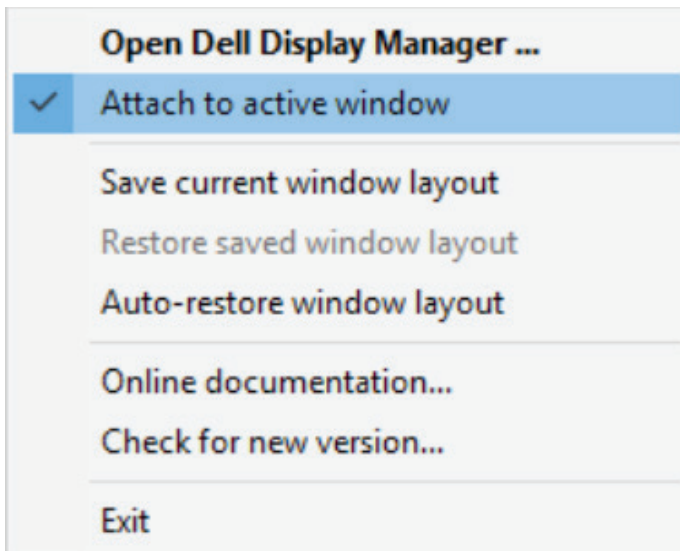


Atașarea DDM la fereastra activă (numai în Windows 10)

Pictograma DDM poate fi atașată la fereastra activă, cea în care lucrați. Faceți clic pe pictogramă pentru a dobândi acces rapid la următoarele caracteristici.

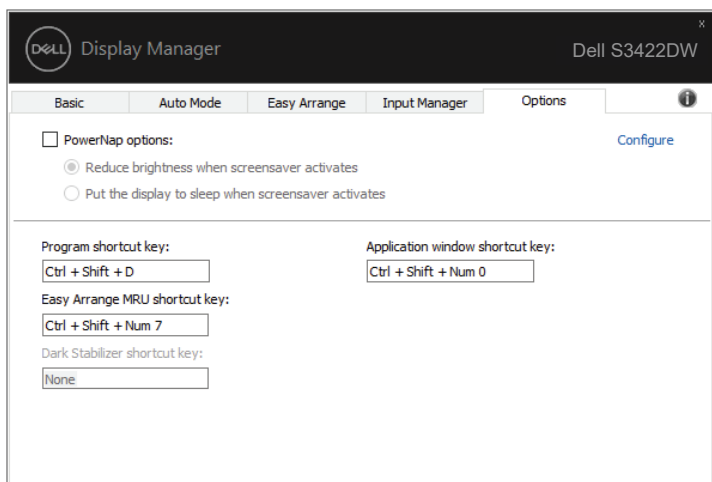
Caracteristică	Funcție	Descriere
Atașarea DDM la fereastra activă (numai în Windows 10)	Comutarea presetării sau alinierii între diferite partiții	Pictograma DDM este atașată la fereastra activă, iar utilizatorul poate comuta ușor poziția ferestrelor, poate schimba modul presetării de culoare și poate asocia un mod de presetare automată.
	Tastă de comandă rapidă de declanșare	În fereastra unei aplicații care se execută, apăsarea pe Ctrl+Shift+Ins declanșează și afișarea meniului DDM atașat.
	Mutarea ferestrei aplicației între celulele caracteristicii Easy Arrange (aranjare ușoară)	Trimiteți fereastra aplicației către celula caracteristicii Easy Arrange (aranjare ușoară) precedentă/următoare.
	Mutarea ferestrei aplicației între monitoare	Trimiteți fereastra aplicației către monitorul precedent/următor.






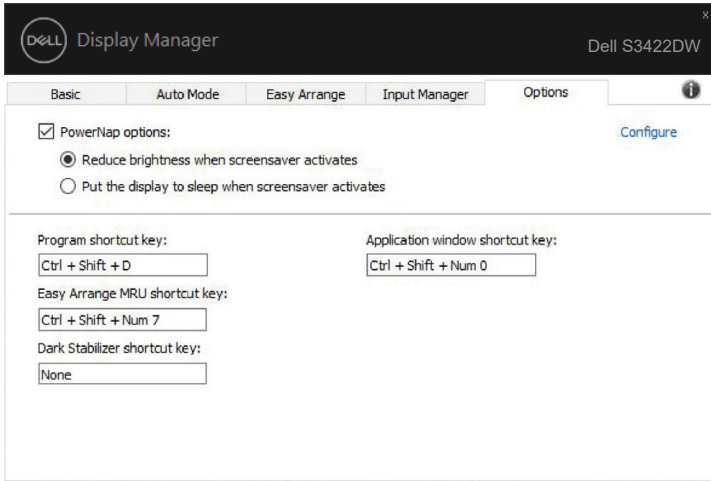
Aplicarea caracteristicilor de conservare a energiei

La modelele Dell acceptate, va fi disponibilă fila **Opțiuni**, care vă va oferi opțiuni de economisire a energiei, prin tehnologia PowerNap. Puteți alege între configurarea luminozității ecranului la nivelul minim sau puteți trece monitorul în modul de hibernare dacă ați activat economizorul de ecran.



 **NOTĂ:** Tasta de comandă rapidă Dark Stabilizer (Stabilizator pentru medii întunecate) este disponibilă numai atunci când selectați modul prestabilit FPS, RTS sau RPG.

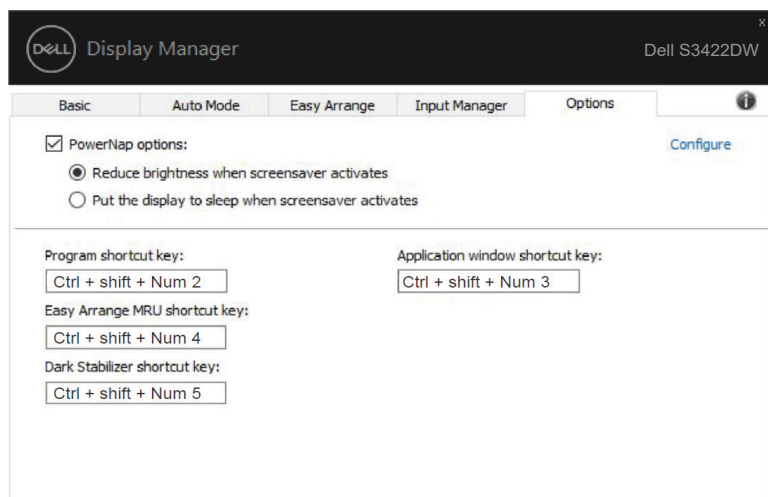




Alte taste de comenzi rapide

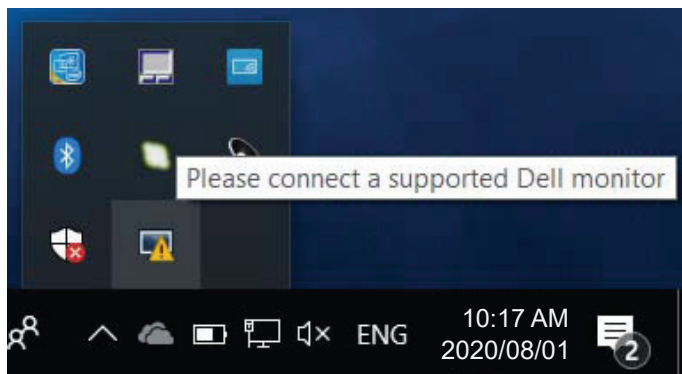
Puteți să definiți o tastă de comandă rapidă pentru a comuta rapid la intrarea preferată și o altă tastă de comandă rapidă pentru a comuta rapid între două intrări pe care le utilizați frecvent.

- **Program shortcut key (Tastă de comandă rapidă program):** pentru a deschide rapid caseta de dialog **Quick Settings (Setări rapide)**.
- **Easy Arrange MRU shortcut key (Tastă de comandă rapidă MRU):** pentru a aplica rapid cele 5 machete de ferestre utilizate recent.
- **Application window shortcut key (Tastă de comandă rapidă pentru fereastra aplicației):** pentru a lansa un meniu rapid pentru opțiunile de mai jos **Auto Mode (Mod auto)** și **Easy Arrange (Aranjare ușoară)**.
- **Dark Stabilizer shortcut key (Tastă de comandă rapidă Stabilizare negru):** pentru îmbunătățirea rapidă a vizibilității în scenariile întunecate din jocuri.

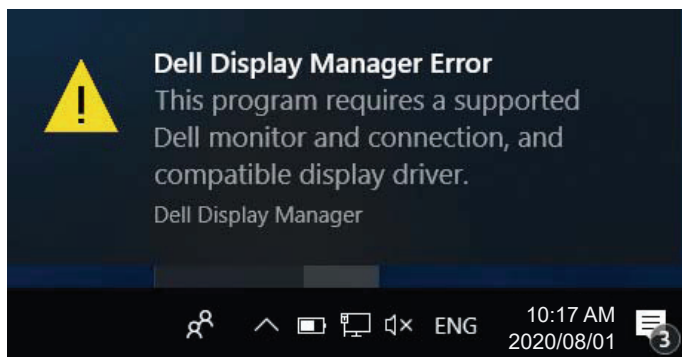


Depanarea

Dacă DDM nu funcționează pe monitorul dvs., DDM va afișa pictograma următoare în tava de notificări.



Faceți clic pe pictogramă; **DDM** va afișa un mesaj de eroare care conține mai multe detalii.



Rețineți că DDM funcționează numai cu monitoare Dell. Dacă folosiți monitoare de la alți producători, DDM nu le va accepta.

Dacă funcția DDM nu poate să detecteze și/sau să comunice cu un monitor Dell compatibil, urmați pașii de mai jos pentru depanare:

1. Asigurați-vă că ați conectat în mod corespunzător cablul video la monitor și la PC. Cu precădere, conectorii trebuie să fie ferm fixați în poziție.
2. Verificați OSD-ul monitorului pentru a vă asigura că ați activat DDC/CI.



- 3.** Asigurați-vă că ați instalat cel mai recent driver de afișaj oferit de furnizorul plăcii dvs. video (Intel, AMD, NVidia etc.). Driverul de afișaj este cauza cea mai frecventă a problemelor legate de DDM.
- 4.** Decuplați orice stații de andocare, prelungitoare sau convertoare dintre monitor și portul plăcii grafice. Unele prelungitoare, huburi sau convertoare cu cost redus ar putea să nu fie compatibile complet cu DDC/CI și ar putea cauza probleme legate de DDM. Actualizați driverul dispozitivului respectiv la cea mai recentă versiune disponibilă.
- 5.** Reporniți sistemul.

DDM ar putea să nu funcționeze cu monitoarele de mai jos:

- Modelele de monitoare Dell produse înainte de 2013 și seria de monitoare D de la Dell. Consultați site-urile web Dell de asistență pentru produse, pentru mai multe informații.
- Monitoarele de jocuri care folosesc tehnologia G-sync de la Nvidia
- Afișajele virtuale și cele wireless nu acceptă funcția DDC/CI
- Pentru unele modele mai vechi de monitoare DP 1.2 poate fi necesară dezactivarea funcției MST/DP 1.2 prin utilizarea meniului OSD al monitorului.

Dacă PC-ul dvs. este conectat la internet, veți primi un mesaj când este disponibilă o versiune mai nouă a aplicației DDM. Se recomandă descărcarea și instalarea celei mai recente versiuni a aplicației DDM.

Puteți verifica dacă există versiuni noi și făcând clic dreapta pe pictograma DDM în timp ce țineți apăsată tasta Shift.



Open Dell Display Manager ...

Refresh...

Save monitor asset report...

Save diagnostic report...

Save current window layout

Restore saved window layout

Auto-restore window layout

Auto-load at startup

Onscreen notifications

Check for new version...

Exit

