

Monitor Dell 27 - P2721Q

Dell Display Manager

Ghidul utilizatorului



Model: P2721Q
Model omologat: P2721Qf

 **NOTĂ:** O NOTĂ indică informații importante, care vă ajută să utilizați mai bine computerul.

 **PRECAUȚIE:** O PRECAUȚIE indică posibilitatea deteriorării echipamentului sau pierderii de date în cazul nerespectării instrucțiunilor.

 **AVERTISMENT:** UN AVERTISMENT indică posibilitatea producerii unor daune materiale, a unor vătămări corporale sau a unui deces.

Copyright © 2020 Dell Inc. sau filialele sale. Toate drepturile rezervate. Dell, EMC și altele sunt mărci comerciale ale Dell Inc. sau ale filialelor sale. Alte mărci comerciale pot aparține deținătorilor respectivi.

2020 - 09

Rev. A00

Cuprins

Prezentare generală.....	4
Utilizarea dialogului Setări rapide.....	5
Setarea funcțiilor de bază ale ecranului	6
Atribuirea modurilor presetate pentru aplicații	7
Organizarea ferestrelor cu Aranjare ușoară	8
Gestionarea intrărilor video multiple	10
Restabilirea pozițiilor aplicațiilor	12
Atașarea DDM la ferestrele active (numai Windows 10) ..	14
.....	14
Aplicarea caracteristicilor de conservare a energiei....	15
Alte taste de comenzi rapide	15
Depanarea	16



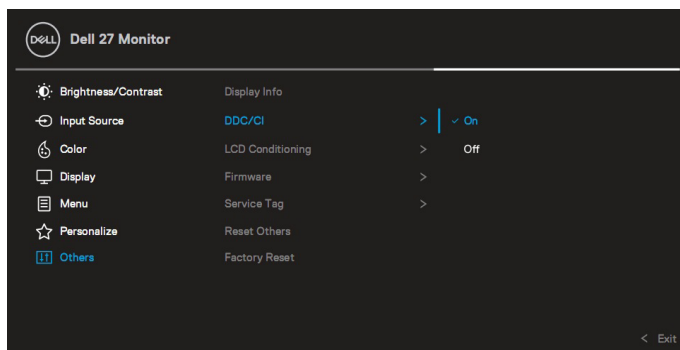
Prezentare generală

Dell Display Manager (DDM) este o aplicație Microsoft Windows utilizată pentru administrarea unui monitor sau a unui grup de monitoare. Aceasta vă permite să ajustați manual imaginea afișată, să atribuiți setări automate, să gestionați consumul de energie, să organizați fereastra, să rotiți imaginea și să controlați alte funcții de pe anumite monitoare Dell. După instalare, Dell Display Manager este executat la fiecare pornire a sistemului și pictograma sa va apărea în tava de notificări. Informațiile referitoare la monitoare conectate la sistem sunt disponibile prin suprapunerea cursorului mouse-ului peste pictograma din tava de notificări.



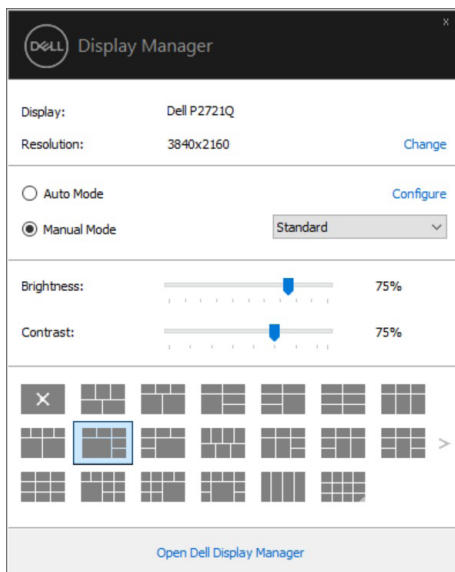
Alternativ, puteți lansa DDM făcând clic dreapta pe fundalul desktopului pentru a selecta Dell Display Manager din meniul desktop.

NOTĂ: Dell Display Manager utilizează canalul DDC/CI pentru comunicarea cu monitorul. Asigurați-vă că funcția DDC/CI este activată în meniu după cum se indică mai jos.



Utilizarea dialogului Setări rapide

Făcând clic pe pictograma Dell Display Manager din tava de notificări, veți deschide caseta de dialog **Setări rapide**. Dacă sunt conectate mai multe monitoare Dell acceptate la computer, un monitor țintă anumit poate fi selectat cu ajutorul meniului furnizat. Caseta de dialog **Setări rapide** vă permite să ajustați cu ușurință luminozitatea, contrastul, rezoluția, configurația ferestrei etc. Puteți selecta **Mod manual** sau **Mod automat**, iar rezoluția ecranului poate fi modificată.



Caseta de dialog **Setări rapide** vă oferă și acces la interfața avansată cu utilizatorul a Dell Display Manager, care este utilizată pentru ajustarea funcțiilor de bază, configurarea modului automat și accesarea altor caracteristici.

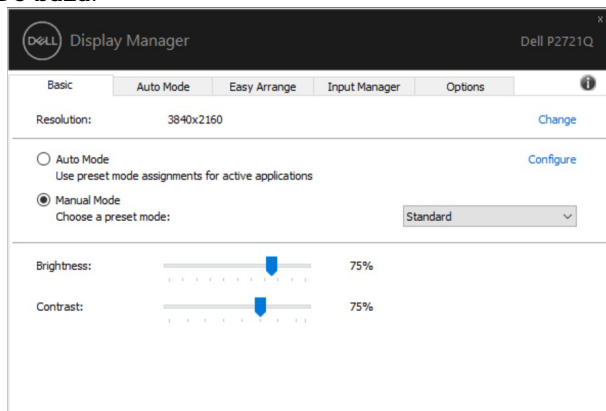



NOTĂ:

Caracteris- tică	Funcție	Descriere
Acces rapid DDM	Tastă rapidă pentru apelarea interfeței de utilizare DDM	<ul style="list-style-type: none">• Ctrl+Shift+D• Utilizați tasta Pagină sus/Pagină jos sau faceți clic pe “>” pentru a parcurge toate configurațiile Aranjare ușoară.
	Controlați monitorul individual în configurarea cu mai multe monitoare	<ul style="list-style-type: none">• Din caseta derulantă pentru a selecta monitorul, monitorul selectat are logo-ul Dell afișat.• Efectuați verificarea cu ajutorul testării automate.• Mutați interfața de utilizare DDM pe monitorul care urmează să fie controlat.• Apăsați pe Ctrl+Shift+D pentru a afișa miniUI sub indicatorul mouse-ului.

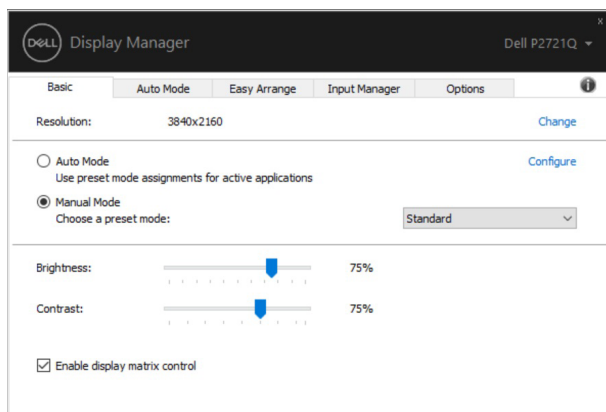
Setarea funcțiilor de bază ale ecranului

Selecționați **Mod manual** care vă permite să selecționați un mod presetat sau selecționați **Modul automat**, care aplică un mod presetat în funcție de aplicația activă. Un mesaj pe ecran afișează modul de presetare curentă oricând se schimbă. Setările selectate pentru **Luminozitate** și **Contrast** ale monitorului pot fi și ele ajustate direct din fila **De bază**.



 NOTĂ: Când sunt conectate mai multe monitoare Dell, selecționați “Activare control matrice de afișare” pentru a aplica comenzi de luminozitate, contrast și presetări de culoare tuturor monitoarelor.





Atribuirea modurilor presetate pentru aplicații

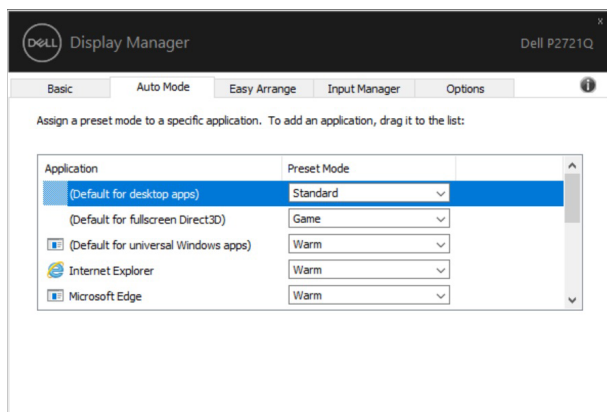
Fila **Mod automat** vă permite să asociați un anumit **Mod presetat** cu o anumită aplicație și să aplicați automat modul respectiv. Când funcția **Mod automat** este activată, Dell Display Manager comută automat la **Mod presetat** corespunzător de fiecare dată când aplicația asociată este activată. **Mod presetat** atribuit unei anumite aplicații poate fi același pentru fiecare monitor conectat sau poate diferi de la un monitor la altul.

Dell Display Manager este preconfigurat pentru numeroase aplicații populare. Pentru a adăuga o nouă aplicație în lista de atribuiri, trageți pur și simplu aplicația de pe spațiul de lucru, din meniul Start din Windows sau din orice alt loc și plasați-o în lista actuală.

NOTĂ: Atribuirile în Mod presetat pentru seturi de fișiere, scripturi, aplicații de încărcare și fișiere neexecutabile, precum arhivele zip sau fișierele arhivate, nu sunt suportate.

De asemenea, puteți configura modul de presetare a jocului pentru a fi utilizat ori de câte ori o aplicație Direct3D rulează în modul ecran complet. Pentru a împiedica o aplicație să utilizeze modul, atribuiți-i un mod de presetare diferit.

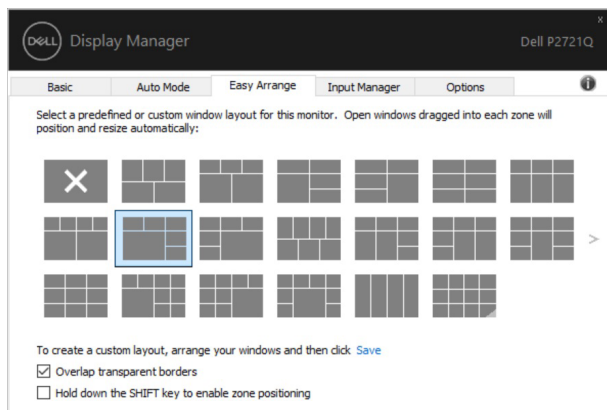




Organizarea ferestrelor cu Aranjare ușoară

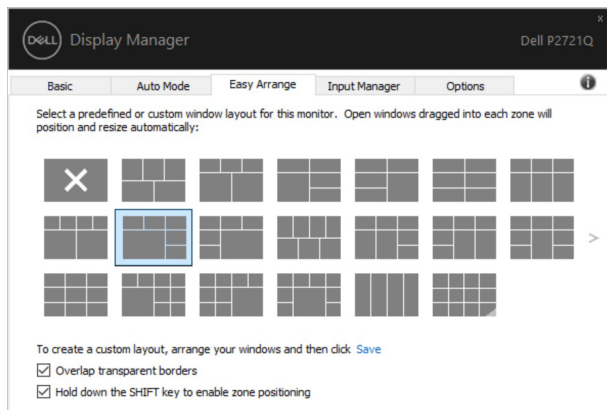
Aranjare ușoară vă ajută să organizați eficient ferestrele aplicației pe desktop. Mai întâi alegeți un model de aspect predefinit care se potrivește cu munca dvs., apoi trebuie doar să trageți ferestrele aplicației în zonele definite. Apăsați “>” sau utilizați tasta Pagină sus/Pagină jos pentru a găsi mai multe configurații.

Pentru a crea un aspect personalizat, faceți clic dreapta pe miniatura cu un triunghi mic în colțul din dreapta jos, aranjați numerele de rânduri și coloane în fereastra deschisă și apoi faceți clic pe **OK** pentru a configura aranjamentul preferat.

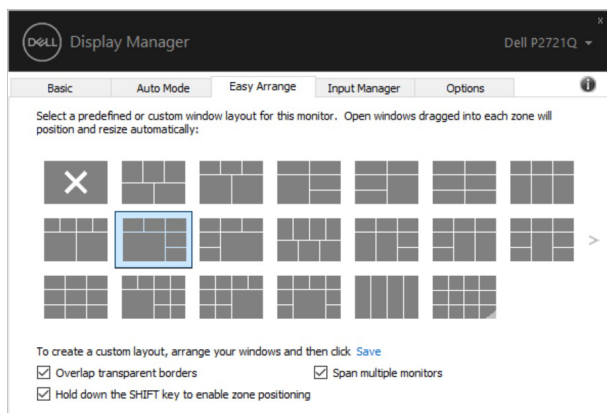


Pentru Windows 10, puteți aplica diferite configurații de ferestre pentru fiecare dintre desktopurile virtuale.

Dacă utilizați frecvent funcția Windows snap (Fixare ferestre), puteți selecta "**Mențineți apăsată tasta SHIFT pentru a activa poziționarea zonei**". Acest lucru conferă prioritate Windows snap (Fixare ferestre) față de **Aranjare ușoară**. Va trebui apoi să apăsați tasta Shift pentru a utiliza poziționarea **Aranjare ușoară**.



Dacă utilizați mai multe monitoare într-o matrice, dispunerea **Aranjare ușoară** poate fi aplicată pe toate monitoarele ca un singur desktop. Selectați "**Span multiple monitors**". Extindere pe mai multe monitoare pentru a activa această funcție. Trebuie să aliniați monitoarele în mod corespunzător pentru a le face eficiente.



NOTĂ: Unele aplicații necesită o rezoluție eficientă minimă pentru fereastra lor. Aplicația poate să nu se încadreze într-o zonă Aranjare ușoară dacă zona este mai mică decât dimensiunea necesară a ferestrei.



Există și alte modalități avansate de utilizare a **Aranjare ușoară**. Consultați tabelul de mai jos.

Caracteristică	Funcție	Descriere
Easy Arrange (Aranjare ușoară) îmbunătățită	Aranjamente personalizate	<ul style="list-style-type: none"> Salvați și denumiți 5 modele personalizate Aranjare ușoară Configurați modelele x*y.
	5 aranjamente MRU (cel mai recent utilizate)	<ul style="list-style-type: none"> Apăsati pe Ctrl+Shift+Home pentru a efectua un ciclu între ultimele 5 configurații MRU.
	Redimensionarea partiției în timpul funcționării	<ul style="list-style-type: none"> Mențineți apăsată tasta Ctrl în timp ce redimensionați aranjamentul Aranjare ușoară curent pentru a ajusta dimensiunea și numărul celulelor dintr-un aranjament. Modelul Aranjare ușoară nou format este salvat în poziția pictogramei Aranjare ușoară. Mențineți apăsată tasta Ctrl în timp ce faceți clic pe o pictogramă de aranjament modificat pentru a o readuce la configurația prestabilită.
Aranjamente Aranjare ușoară pentru modul portret	<ul style="list-style-type: none"> Pictogramele pentru modul portret Aranjare ușoară sunt prezentate atunci când monitorul este rotit. 	

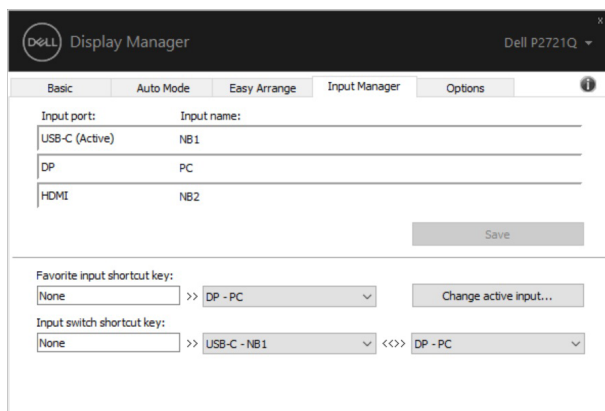
Gestionarea intrărilor video multiple

Fila **Manager intrări** oferă moduri convenabile de gestionare a intrărilor video multiple conectate la monitorul Dell. Cu ajutorul acesteia puteți comuta ușor între intrări atunci când lucrați cu mai multe computere.

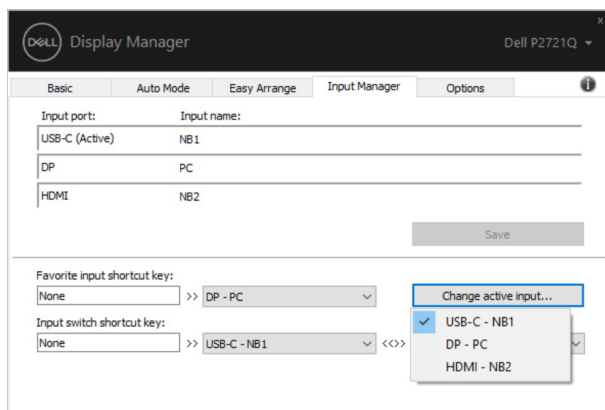
Sunt listate toate porturile de intrare video disponibile pe monitorul dvs. Puteți acorda un nume pentru fiecare intrare. Salvați modificările după editare.

Puteți să definiți o tastă de comandă rapidă pentru a comuta rapid la intrarea preferată și o altă tastă de comandă rapidă pentru a comuta rapid între două intrări pe care le utilizați frecvent.





Puteți utiliza lista verticală pentru a comuta la orice sursă de intrare.

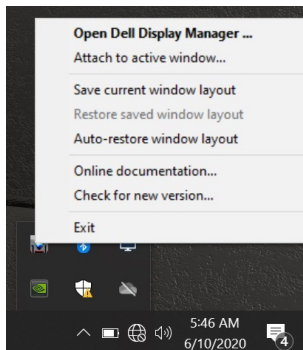


NOTĂ: Aplicația DDM comunică cu monitorul dvs. chiar și atunci când monitorul afișează semnal video de la un alt computer. Puteți instala aplicația DDM pe PC-ul pe care îl utilizați cel mai frecvent și puteți controla comutarea intrărilor de la acesta. De asemenea, puteți instala aplicația DDM și pe alte PC-uri conectate la monitor.

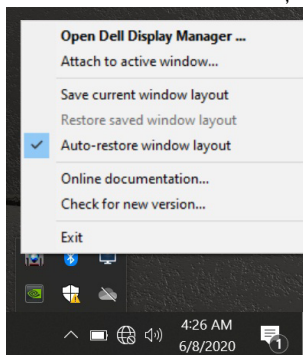


Restabilirea pozițiilor aplicațiilor

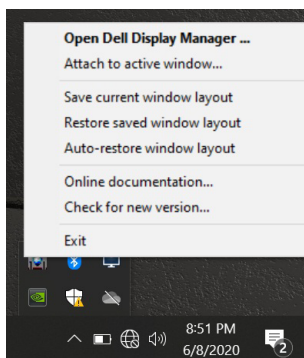
DDM vă poate ajuta să restabiliți ferestrele aplicației în pozițiile lor atunci când reconectați PC-ul la monitoare. Puteți accesa rapid această funcție făcând clic dreapta pe pictograma DDM din tava de notificări.



Dacă alegeți **“Restabilire automată aranjament fereastră”**, pozițiile ferestrelor aplicației dvs. sunt urmărite și memorate de DDM. DDM pune automat ferestrele aplicațiilor în pozițiile lor inițiale atunci când reconectați PC-ul la monitoare.



Dacă doriți să reveniți la o configurație preferată după ce ați mutat ferestrele aplicației, puteți mai întâi să **“Salvați aranjamentul curent al ferestrei”** și apoi să **“Restaureți aranjamentul salvat al ferestrei”**.



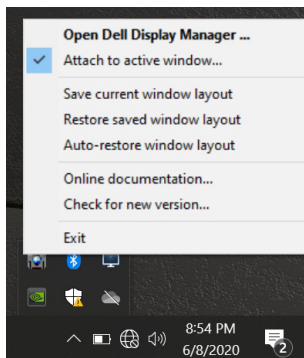
Puteți utiliza monitoare cu diferite modele sau rezoluții în rutina zilnică și puteți aplica diferite aranjamente de ferestre pe acestea. DDM este capabil să cunoască monitorul pe care l-ați reconectat și să restabilească pozițiile aplicației în consecință. În cazul în care trebuie să înlocuiți un monitor într-o configurație a matricei monitorului, puteți salva configurația ferestrei înainte de înlocuire și restabili configurația după instalarea unui monitor nou.

NOTĂ: Ar trebui să păstrați aplicațiile în funcțiune pentru a beneficia de această funcție. DDM nu lansează aplicații.

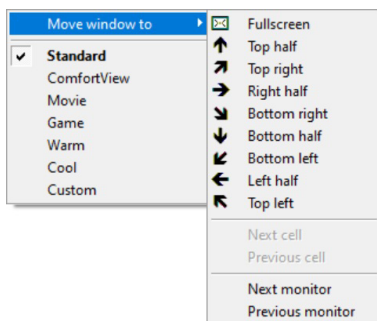


Atașarea DDM la ferestrele active (numai Windows 10)

Pentru Windows 10, puteți adăuga pictograma comenzii rapide DDM în regiunea barei de instrumente a ferestrelor active. Pentru a activa această funcție, faceți clic dreapta pe pictograma DDM din tava de notificare și alegeți **Atașare la fereastra activă** din meniul deschis.



După ce faceți clic dreapta pe pictograma din bara de instrumente, va apărea un meniu rapid al DDM, afișând opțiunile în **Mod automat** și **Aranjare ușoară** pentru a efectua cu ușurință ajustările.



Aplicarea caracteristicilor de conservare a energiei

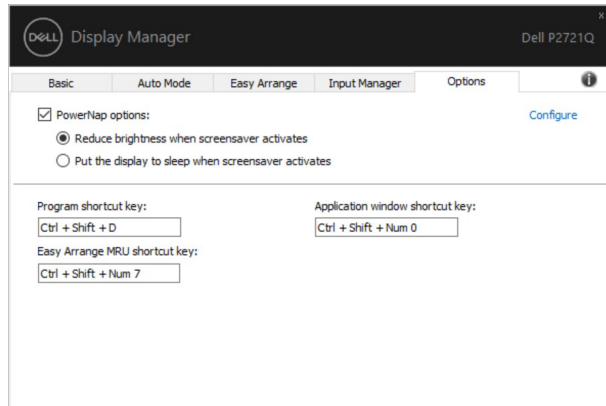
Fila **Opțiuni** oferă opțiuni de conservare a energiei PowerNap și vă permite să personalizați comenzile rapide de la tastatură.

În panoul superior, puteți alege să setați luminozitatea monitorului la nivelul minim sau să treceți monitorul în modul inactiv în momentul activării economizorului de ecran.

Alte taste de comenzi rapide

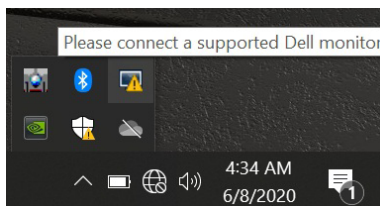
Puteți defini tastele de comenzi rapide pentru acces rapid la următoarele funcții DDM:

- **Comandă rapidă a programului:** pentru a deschide rapid caseta de dialog **Setări rapide**.
- **Comandă rapidă Easy Arrange MRU :** pentru a aplica rapid cele 5 aranjări de ferestre utilizate recent.
- **Comandă rapidă fereastră aplicație:** pentru a lansa un meniu rapid pentru opțiuni sub **Mod automat** și **Aranjare ușoară**.

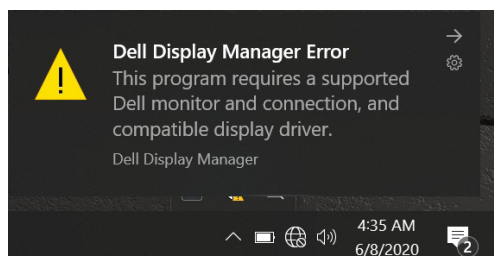


Depanarea

Dacă aplicația DDM nu funcționează cu monitorul dvs., aceasta va afișa pictograma de mai jos în bara de notificări.



Faceți clic pe pictogramă, iar aplicația DDM va afișa un mesaj de eroare mai detaliat.



Rețineți că aplicația DDM funcționează doar cu monitoare marca Dell. Dacă utilizați monitoare de la alți producători, aplicația DDM nu le acceptă.

Dacă aplicația DDM nu poate să detecteze/comunice cu un monitor Dell acceptat, efectuați acțiunile de mai jos pentru depanare:

1. Asigurați-vă că este conectat corect la monitor și la PC cablul video, în special conectorii, care trebuie să fie introduși ferm în poziție.
2. Verificați meniul OSD al monitorului pentru a vă asigura că opțiunea DDC/CI este activată.
3. Asigurați-vă că aveți driverul de afișare corect și cu versiunea cea mai recentă de la producătorul plăcii grafice (Intel, NVIDIA etc.). Driverul de afișare este deseori cauza erorii aplicației DDM.
4. Îndepărtați stațiile de andocare sau prelungitoarele de cablu ori convertoarele dintre monitor și portul plăcii grafice. Este posibil ca anumite prelungitoare, huburi sau convertoare cu preț redus să nu accepte în mod adecvat opțiunea DDC/CI și să determine eroarea aplicației DDM. Actualizați driverul unui astfel de dispozitiv dacă este disponibilă cea mai recentă versiune.
5. Reporniți sistemul.



Este posibil ca aplicația DDM să nu funcționeze cu monitoarele de mai jos:

- Modelele de monitoare Dell anterioare anului 2013 și seria D de monitoare Dell.
Pentru mai multe informații, puteți consulta site-urile web de asistență pentru produse Dell
- Monitoarele pentru jocuri care utilizează tehnologia G-sync furnizată de NVIDIA
- Afișajele virtuale și fără fir nu acceptă opțiunea DDC/CI
- În cazul anumitor modele mai vechi de monitoare DP 1.2, poate fi necesară dezactivarea funcției MST/DP 1.2 cu ajutorul meniului OSD al monitorului

Dacă PC-ul este conectat la internet, veți primi un mesaj atunci când este disponibilă o versiune mai nouă a aplicației DDM. Se recomandă să descărcați și să instalați cea mai recentă aplicație DDM.

De asemenea, puteți căuta o versiune nouă făcând clic dreapta pe pictograma DDM în timp ce țineți apăsată tasta „shift”.

