

# Dell E1920H/E2020H/E2220H/ E2420H/E2420HS/E2720H/ E2720HS

Dell Display Manager

(Správce zobrazení Dell )


Návod k použití

**Model monitoru:** E1920H/E2020H/E2220H/E2420H/E2420HS/E2720H/E2720HS

**Regulační model:**

E1920Hf, E2020Hb, E2220Hf, E2220Ho, E2420Hf, E2420Ho, E2420HSf, E2720Hb, E2720HSb



 **POZNÁMKA: POZNÁMKA** označuje důležité informace, které vám pomohou s lepším použitím vašeho počítače.

© 2019 Dell Inc. nebo jeho pobočky. Všechna práva vyhrazena. Dell, EMC a další ochranné známky jsou ochranné známky společnosti Dell Inc. nebo jejích dceřiných společností. Ostatní ochranné známky mohou být ochrannými známkami příslušných vlastníků.

2020 – 01

Rev. A01

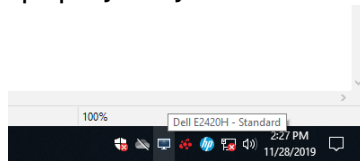
# Obsah

<b>Přehled .....</b>	<b>4</b>
<b>Použití dialogového okna Quick Settings (Rychlé nastavení) .....</b>	<b>5</b>
<b>Nastavení základních funkcí zobrazení .....</b>	<b>6</b>
<b>Přiřazení přednastavených režimů aplikacím .....</b>	<b>8</b>
<b>Organizační okna s jednoduchým uspořádáním .....</b>	<b>9</b>
<b>Správa více vstupů videa .....</b>	<b>11</b>
<b>Obnovení pozic aplikace .....</b>	<b>13</b>
<b>Aplikace funkcí zachování energie .....</b>	<b>15</b>
<b>Odstraňování problémů .....</b>	<b>16</b>

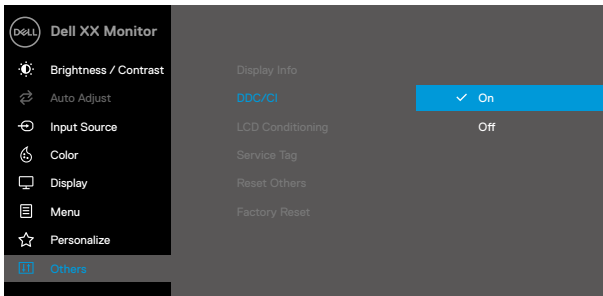


# Přehled

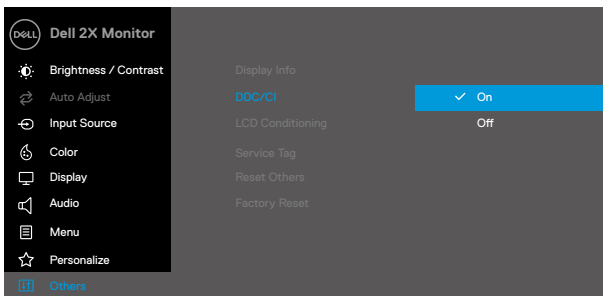
Dell Display Manager je aplikace Microsoft Windows, která slouží ke správě monitoru nebo skupiny monitorů. Umožňuje ruční nastavení zobrazovaného obrazu, přiřazení automatických nastavení, správu energie, uspořádání oken, otáčení obrazu a další funkce na vybraných monitorech Dell. Po instalaci se aplikace Dell Display Manager spustí při každém spuštění systému a umístí jeho ikonu do oznamovacího zásobníku. Informace o monitorech připojených k systému jsou k dispozici při pohybu myši nad ikonou oznámení.



**POZNÁMKA:** Dell Display Manager používá kanál DDC / CI pro komunikaci s monitorem. Ujistěte se, že v menu je povoleno používání DDC / CI.



**E1920H/E2020H/E2220H/E2420H/E2720H**

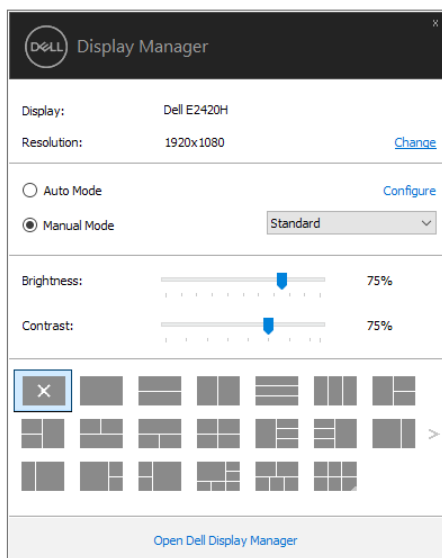


**E2420HS/E2720HS**



# Použití dialogového okna Quick Settings (Rychlé nastavení)

Kliknutím na ikonu oznamovací lišty Dell Display Manager otevřete dialogové okno **Quick Settings (Rychlé nastavení)**. Je-li k počítači připojeno více počítačů, je možné vybrat konkrétní cílový monitor pomocí nabídky. Dialogové okno **Quick Settings (Rychlé nastavení)** umožňuje pohodlné nastavení úrovně jasu a kontrastu monitoru. Můžete zvolit **Manual Mode (Ruční režim)** nebo **Auto Mode (Automatický režim)** a rozlišení obrazovky lze změnit.



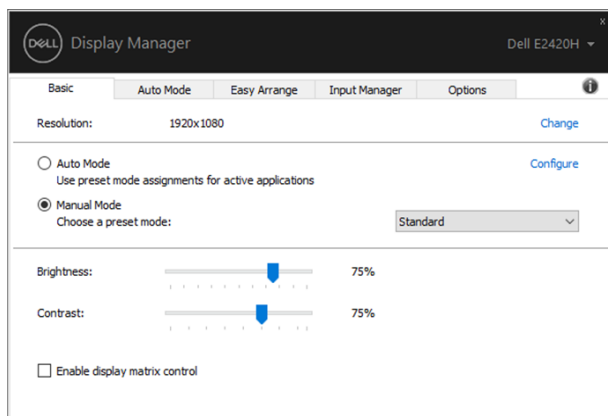
**E1920H/E2020H/E2220H/E2420H/E2420HS/E2720H/E2720HS**

Dialogové okno **Quick Settings (Rychlé nastavení)** také poskytuje přístup k pokročilému uživatelskému rozhraní Dell Display Manager, které slouží k úpravě základních funkcí, konfiguraci automatického režimu a přístupu k dalším funkcím.



# Nastavení základních funkcí zobrazení

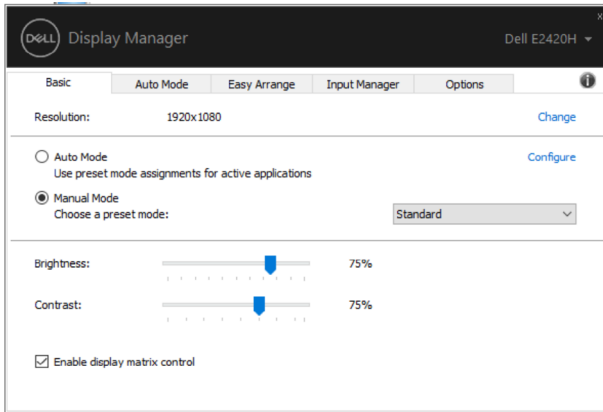
Můžete vybrat **Manual Mode (Manuální režim)**, který vám umožní manuálně vybrat režim předvolby nebo vybrat **Auto Mode (Automatický režim)**, který se vztahuje na režim předvolby na základě aktivní aplikace. Zpráva na obrazovce zobrazuje aktuální režim předvoleb při každé změně. Vybraný monitor Jas a Kontrast lze také přímo nastavit z karty **Basic (Základní)**.



E1920H/E2020H/E2220H/E2420H/E2420HS/E2720H/E2720HS

**POZNÁMKA:** Je-li připojeno více monitorů Dell, vyberte možnost "Enable display matrix control" ("Povolit ovládání zobrazení matice"), chcete-li použít všechny ovládací prvky pro nastavení jasu, kontrastu a barev.





**E1920H/E2020H/E2220H/E2420H/E2420HS/E2720H/E2720HS**



# Přiznání přednastavených režimů aplikacím

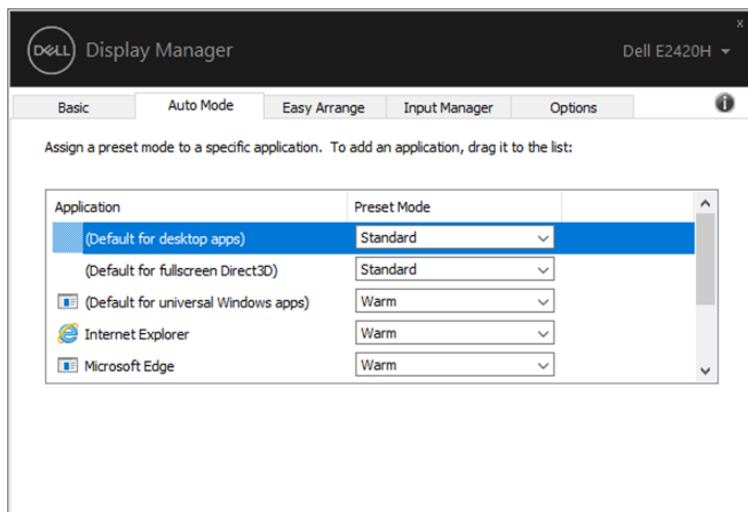
Karta **Auto Mode (Automatický režim)** umožňuje přidružit určitý režim předvoleb se specifickou aplikací a použít ji automaticky. Je-li povolen **Auto Mode (Automatický režim)**, Dell Display Manager (Správce zobrazení Dell) automaticky přepne na odpovídající režim předvoleb, kdykoli je aktivována přidružená aplikace. **Preset Mode (Režim předvoleb)** přiřazený konkrétní aplikaci může být na každém připojeném monitoru stejný nebo se může lišit od jednoho monitoru k druhému.

Dell Display Manager je předem nakonfigurován pro mnoho populárních aplikací. Chcete-li přidat novou aplikaci do seznamu úkolů, jednoduše přetáhněte aplikaci z pracovní plochy, z nabídky Windows Start nebo jinde a přetáhněte ji na aktuální seznam.



**POZNÁMKA:** Přiznání předvoleného režimu pro dávkové soubory, skripty a ne-spustitelné soubory, jako jsou ZIP archivy nebo zabalené soubory, nejsou podporovány.

Můžete také konfigurovat režim předvoleb hry, který bude použit při každém spuštění aplikace Direct3D v režimu celé obrazovky. Chcete-li aplikaci zabránit v použití režimu, přiřadte jej jinému režimu přednastavení.



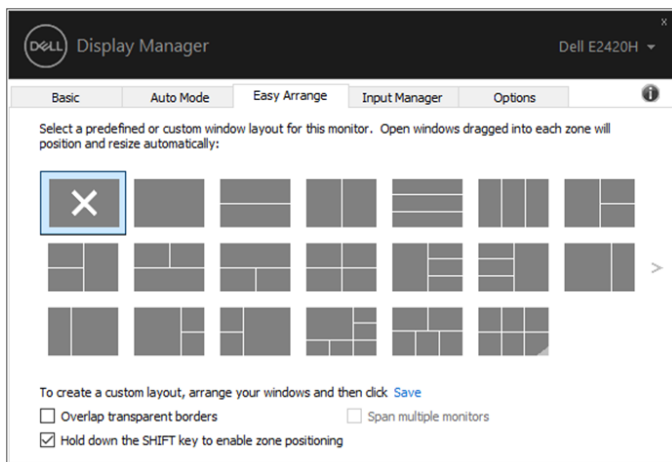
E1920H/E2020H/E2220H/E2420H/E2420HS/E2720H/E2720HS





# Organizační okna s jednoduchým uspořádáním

Na podporovaných monitorech Dell umožňuje panel **Easy Arrange (Snadné uspořádání)** snadné uspořádání otevřených oken v jednom z předdefinovaných rozvržení jejich přetažením do zón. Stisknutím tlačítka ">" nebo pomocí tlačítka Nahoru / Dolů najdete další rozvržení. Chcete-li vytvořit vlastní rozložení, uspořádat otevřená okna a potom klepněte na tlačítko **Save (Uložit)**.

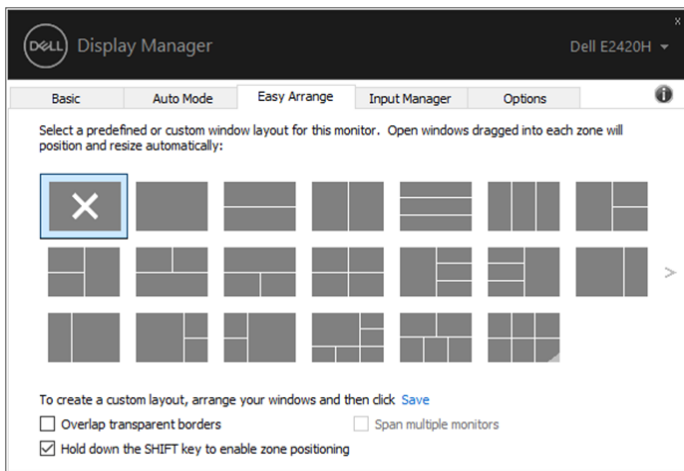


**E1920H/E2020H/E2220H/E2420H/E2420HS/E2720H/E2720HS**

V systému Windows 10 můžete použít různé rozvržení oken pro každou virtuální plochu.

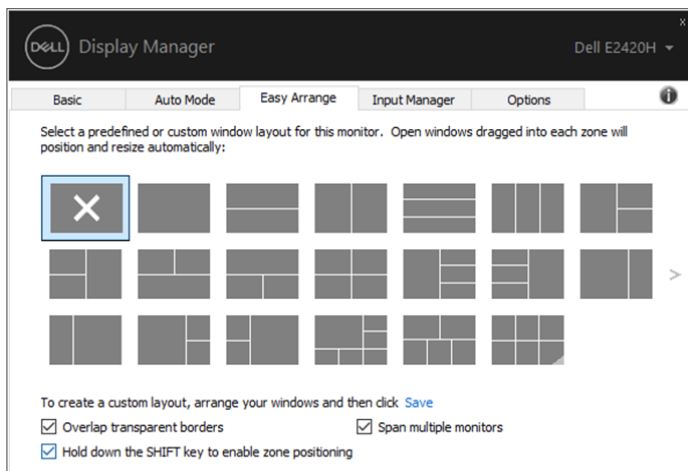
Pokud často používáte funkci snapu systému Windows, vyberte "**Hold down the SHIFT key to enable zone positioning**" ("**Podržte stisknutou klávesu SHIFT, abyste povolili umístění zón**"). To dává Windows přednost před **Easy Arrange (Snadné uspořádání)**. Poté budete muset stisknout klávesu Shift, abyste mohli použít funkci **Easy Arrange (Snadné uspořádání)**.





**E1920H/E2020H/E2220H/E2420H/E2420HS/E2720H/E2720HS**

Používáte-li více monitorů v matici nebo matici, rozložení **Easy Arrange (Snadné uspořádání)** může být aplikováno napříč všemi monitory jako jedna pracovní plocha. Chcete-li povolit tuto funkci, zvolte možnost **Span multiple Monitors (Rozšířit několik monitorů)**. Musíte správně zarovnat monitory a efektivně je používat.



**E1920H/E2020H/E2220H/E2420H/E2420HS/E2720H/E2720HS**

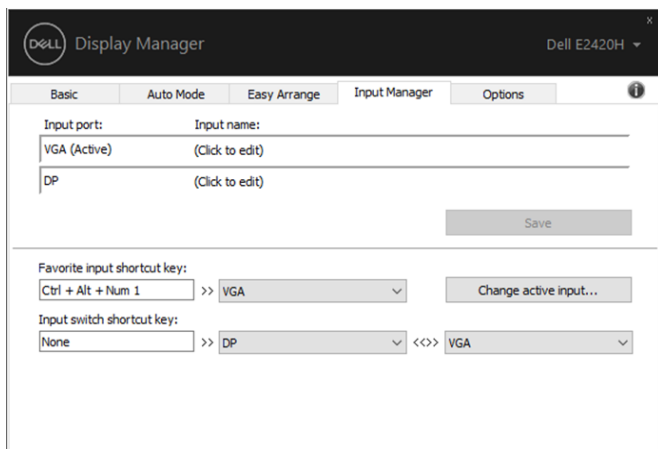


# Správa více vstupů videa

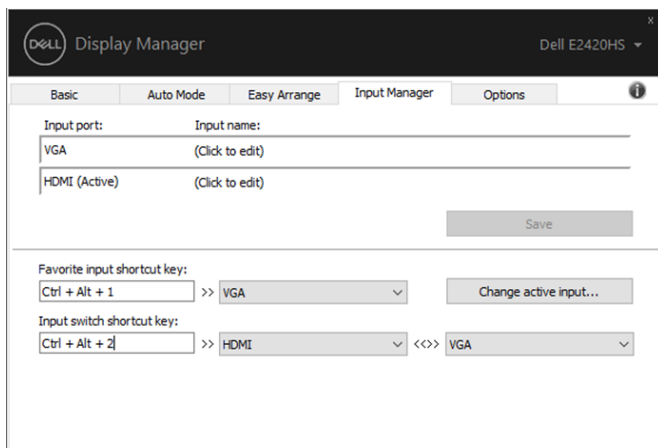
Záložka **Input Manager (Správce vstupů)** poskytuje pohodlné způsoby, jak spravovat více vstupů videa připojených k monitoru Dell. Umožňuje snadné přepínání mezi vstupy při práci s více počítači.

Zobrazí se všechny vstupní porty videa na monitoru. Každému vstupu můžete zadat libovolný název. Uložte změny po úpravách.

Můžete definovat klávesovou zkratku pro rychlé přepnutí na oblíbený vstup a další klávesovou zkratku pro rychlé přepínání mezi dvěma vstupy, pokud mezi nimi často pracujete.



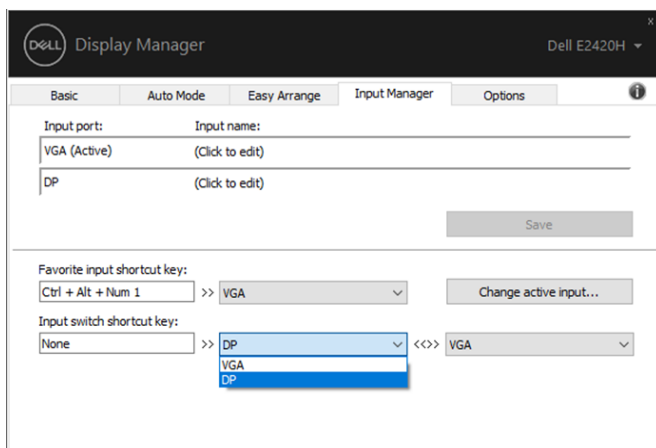
**E1920H/E2020H/E2220H/E2420H/E2720H**



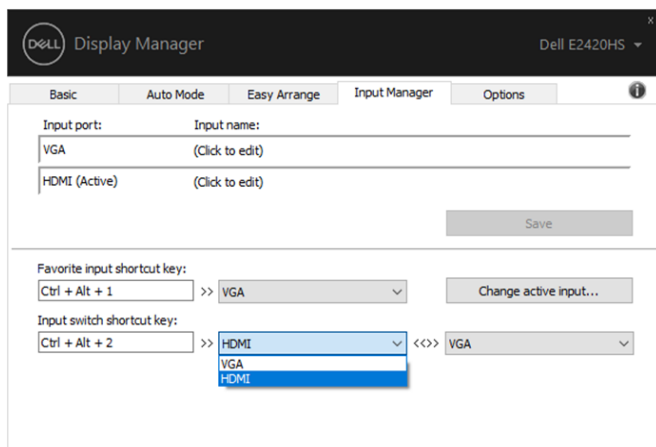
**E2420HS/E2720HS**



Rozbalovací seznam můžete použít k přepnutí na libovolný vstupní zdroj.



E1920H/E2020H/E2220H/E2420H/E2720H



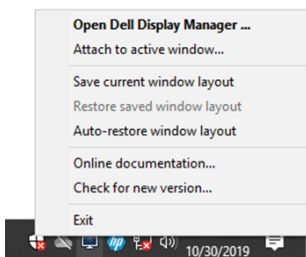
E2420HS/E2720HS

**POZNÁMKA:** DDM komunikuje s monitorem, i když monitor zobrazuje video z jiného počítače. DDM můžete nainstalovat do počítače, který často používáte, a řídit přepínání vstupu z něj. DDM můžete také nainstalovat na jiné počítače připojené k monitoru.

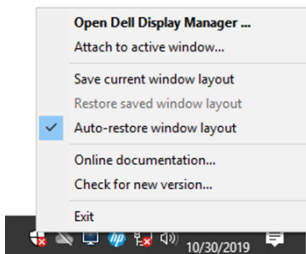


# Obnovení pozic aplikace

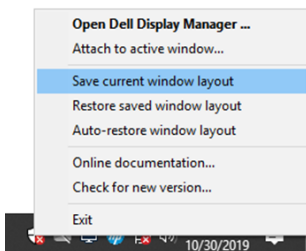
Služba DDM vám může pomoci při obnově připojení počítače k monitorům obnovit okna aplikace do svých pozic. Tuto funkci můžete rychle přistupovat klepnutím pravým tlačítkem myši na ikonu DDM na oznamovací liště.



Pokud vyberete „**Auto-restore window layout (Rozvržení okna automatického obnovení)**“, budou pozice vašich aplikací sledována a pamatována pomocí DDM. DDM automaticky přenesle okna aplikace do svých původních pozic při opětovném připojení počítače k monitoru (monitorům).




Chcete-li se vrátit k oblíbeným rozvržením po přesunutí oken aplikací, můžete nejprve uložit „**Save current window layout (Uložit aktuální rozvržení okna)**“ a později „**Restore saved window layout (Obnovit uložené rozložení okna)**“.



Můžete používat monitory s různými modely nebo rozlišeními v každodenní rutině a můžete použít různé rozvržení oken. DDM dokáže poznat monitor, který jste znovu připojili, a obnovit pozici aplikace podle toho.

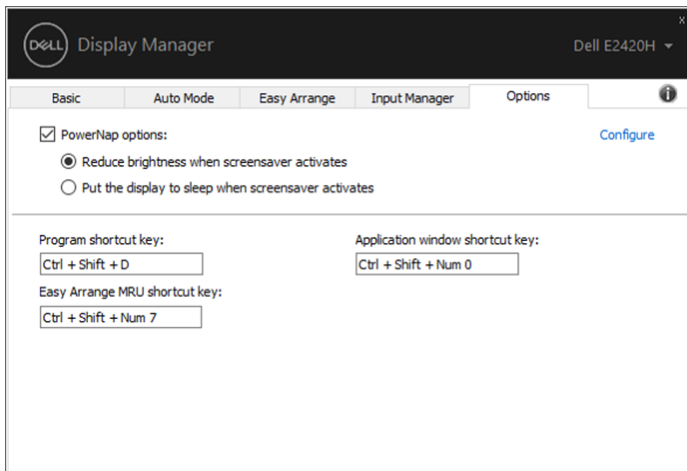
V případě, že potřebujete vyměnit monitor v konfiguraci matice monitoru, můžete před výměnou uložit rozložení okna a obnovit rozvržení po instalaci nového monitoru.

 **POZNÁMKA: Měli byste udržovat běžící aplikace, abyste mohli využít této funkce. Aplikace DDM nespustí aplikace.**



# Aplikace funkcí zachování energie

Na podporovaných modelech Dell je k dispozici záložka **Options (Možnosti)**, která nabízí možnosti úspory energie PowerNap. Můžete nastavit jas monitoru na minimální úroveň nebo umístit monitor do režimu spánku, když je aktivován spořič obrazovky.



**E1920H/E2020H/E2220H/E2420H/E2420HS/E2720H/E2720HS**

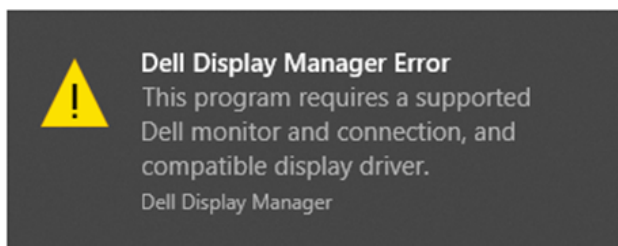


# Odstraňování problémů

Pokud monitor DDM nepracuje s monitorem, zobrazí se v oznamovací liště ikona DDM níže.



Klikněte na ikonu, **DDM** zobrazí podrobnější chybovou zprávu.



Upozorňujeme, že služba DDM pracuje pouze s monitory značky Dell. Pokud používáte monitory od jiných výrobců, DDM je nepodporuje.

Pokud služba DDM nedokáže rozpoznat a / nebo komunikovat s podporovaným monitorem Dell, proveďte níže uvedené kroky k odstraňování problémů:

1. Ujistěte se, že video kabel je správně připojen mezi monitorem a počítačem. Ujistěte se, že konektory jsou pevně zasunuty do správné polohy.
2. Zkontrolujte monitor OSD a zajistěte, aby byl zapnutý režim DDC / CI.
3. Ujistěte se, že máte správný ovladač grafické karty od dodavatele (Intel, AMD, NVIDIA atd.). Grafický ovladač je často příčinou selhání DDM.
4. Odstraňte všechny dokovací stanice, prodlužovače kabelů a konvertory mezi monitorem a grafickým portem. Některé levné rozšiřovače, huby nebo konvertory nemusí správně podporovat DDC / CI a mohou selhat DDM. Aktualizujte ovladač takového zařízení, pokud je k dispozici nejnovější verze.
5. Počítač restartujte.





## Funkce DDM nemusí pracovat s níže uvedenými monitory:

- Modely monitorů Dell, které byly dodány dříve než v roce 2013, a série D monitorů společnosti Dell. Více informací viz [www.dell.com/support/monitors](http://www.dell.com/support/monitors).
- Herní monitory používající technologii G-sync založenou na technologii Nvidia
- Virtuální a bezdrátové displeje nepodporují DDC / CI
- U některých starších monitorů DP 1.2 , může být nutné zakázat MST / DP 1.2 pomocí OSD monitoru

Je-li váš počítač připojen k Internetu, budete vyzváni k upgrade na novou verzi DDM, pokud je k dispozici. Doporučuje se stáhnout a nainstalovat nejnovější aplikaci DDM.

Můžete také zkontrolovat novou verzi klepnutím pravým tlačítkem myši na ikonu DDM, zatímco stisknete a podržíte klávesu "shift".

