

Dell C2422HE
Dell C2722DE
Manager afișaje Dell
Ghidul utilizatorului

Model: C2422HE/C2722DE
Model de reglementare: C2422HEt/C2722DEt





NOTĂ: O NOTĂ indică informații importante care vă permit să utilizați mai eficient afișajul.

Drept de autor © 2020 pentru Dell Inc. sau pentru filialele acesteia. Toate drepturile sunt rezervate. Dell, EMC, și alte mărci comerciale sunt mărci comerciale ale Dell Inc. sau ale filialelor sale. Alte mărci comerciale pot fi mărci înregistrate ale proprietarilor respectivi.

2020 – 12

Rev. A00

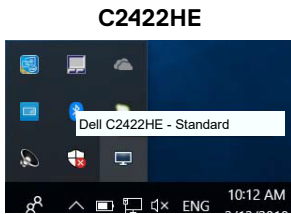
Cuprins

Prezentare generală	4
Utilizarea casetei de dialog Setări rapide	5
Setarea funcțiilor de bază ale afișajului	6
Asocierea modurilor presetate cu aplicațiile.	8
Organizarea ferestrelor cu caracteristica Easy Arrange (Aranjare ușoară)	9
Upravljanje več video vhodov	12
Obnavljanje postavitev v aplikaciji	15
Aplicarea caracteristicilor de conservare a energiei	16
Alte comenzi rapide de la tastatură	17
Atașarea DDM la fereastra activă (doar Windows 10)	18
Depanarea.	19

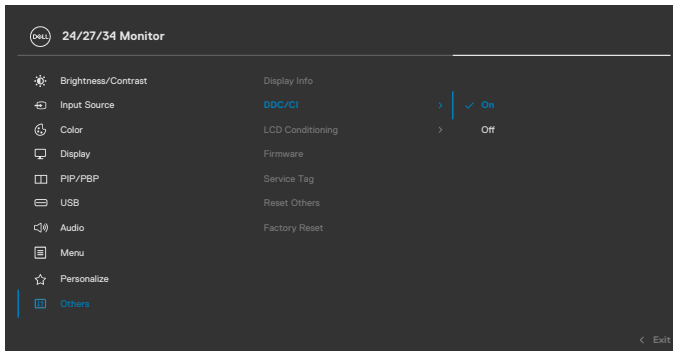


Prezentare generală

Dell Display Manager (Manager afișaje Dell) este o Microsoft aplicație Windows utilizată pentru a gestiona un Afișajul sau un grup de monitoare. Aceasta permite ajustarea manuală a imaginii afișate, atribuirea de setări automate, gestionarea consumului de energie, organizarea ferestrelor, rotirea imaginii și alte caracteristici pentru anumite monitoare Dell. Odată ce este instalată, aplicația Dell Display Manager (Manager afișaje Dell) se execută defiecare dată când pornește computerul și pictograma sa este plasată în tava de notificări. Informațiile despre monitoarele conectate la computer sunt afișate atunci când treceți cu indicatorul mouse-ului peste pictograma tăvii de notificări.



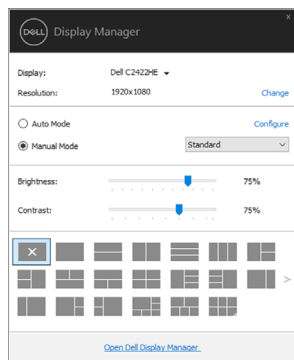
NOTĂ: Dell Display Manager (Manager afișaje Dell) trebuie să utilizeze canalul DDC/CI pentru comunicarea cu Afișajul. Asigurați-vă că este activată funcția DDC/CI în meniu, conform celor de mai jos.



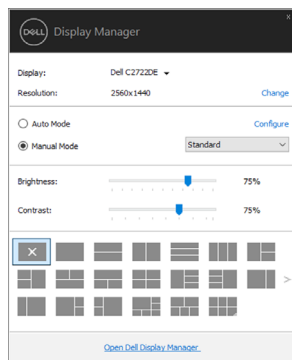
Utilizarea casetei de dialog Setări rapide

Apăsând icona de notificare din Dell Display Manager se deschide fereastra de dialog **Quick Settings (Setări rapide)**. Atunci când sunt conectate mai multe monitoare Dell suportate la calculator, un monitor țintă specific poate fi selectat folosind meniul. Fereastra de dialog **Quick settings (Setări rapide)** vă permite să ajustați ușor luminozitatea, contrastul, rezoluția, forma ferestrei, etc. De asemenea permite să activați schimbarea automată între modulele presetate sau să selectați manual un mod presetat.

C2422HE



C2722DE



Caseta de dialog **Quick Settings (Setări rapide)** vă mai permite accesul la interfața de utilizare al aplicației Dell display manager (Manager afișaje Dell), care se utilizează pentru a regla funcțiile de bază, pentru a configura modul Auto (Automat) și pentru a accesa alte caracteristici.



NOTĂ:

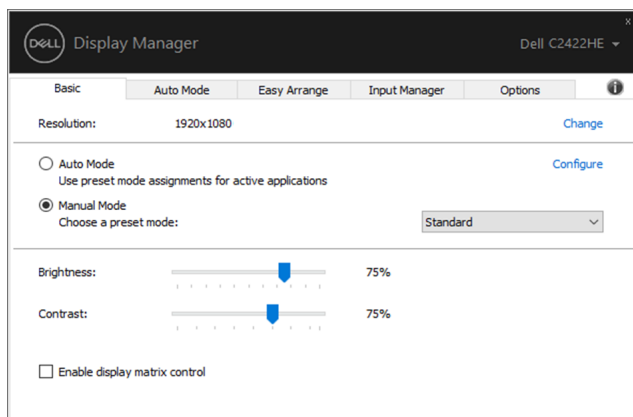
Caracteristică	Funcție	Descriere
Acces rapid DDM	Tastă rapidă pentru UI DDM	Ctrl+Shift+D Utilizați tastele Page Up/Page Down sau faceți clic pe „>” pentru trece de la un aspect la altul al Easy Arrange.
	Controlați un monitor individual dintr-o configurație de mai multe monitoare	Selectați monitorul din lista derulantă. Dacă mai multe monitoare sunt conectate la calculator, pentru o secundă apare o iconă pe monitorul selectat ca să știți ce monitor ați selectat. Efectuați verificarea caracteristicii de testare automată a monitorului. Mutați UI DDM în monitor pentru a fi controlată. Apăsăți Ctrl+Shift+D pentru a afișa miniUI-ul sub cursorul mouse-ului.



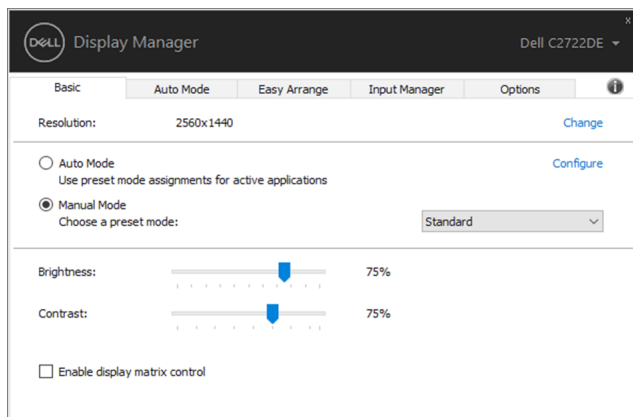
Setarea funcțiilor de bază ale afișajului

Se poate aplica manual un mod presetat pentru Afișajul respectiv utilizând meniul din fila **Basic (Bază)**. Alternativ, poate fi activat modul **Auto (Automat)**. Modul Auto (Automat) determină aplicarea automată a modului presetat preferat atunci când sunt active anumite aplicații. Pe ecran apare pentru scurt timp un mesaj care afișează modul presetat selectat. Luminozitatea și contrastul Afișajului respectiv se mai pot regla direct din fila **Basic (Bază)**.

C2422HE

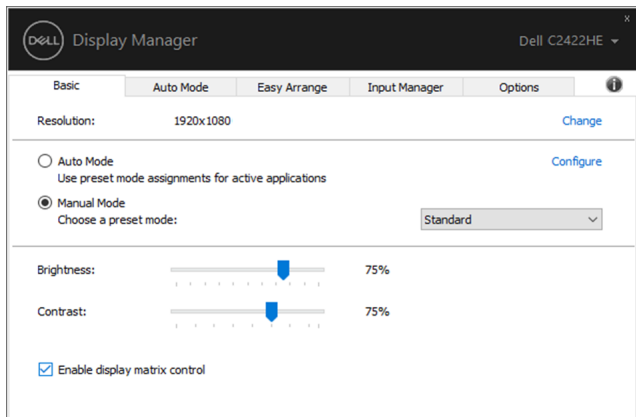


C2722DE

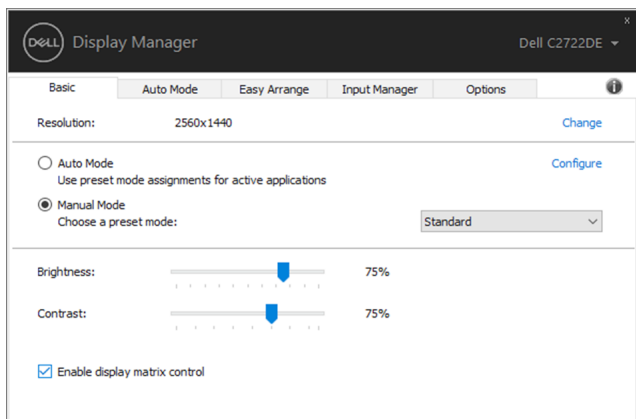


NOTĂ: Če je priključenih več monitorjev Dell, z izbiro možnosti »Omogoči nadzor zaslonske matrice« uveljavite prednastavitve svetlosti, kontrasta in barv za vse monitorje.

C2422HE




C2722DE



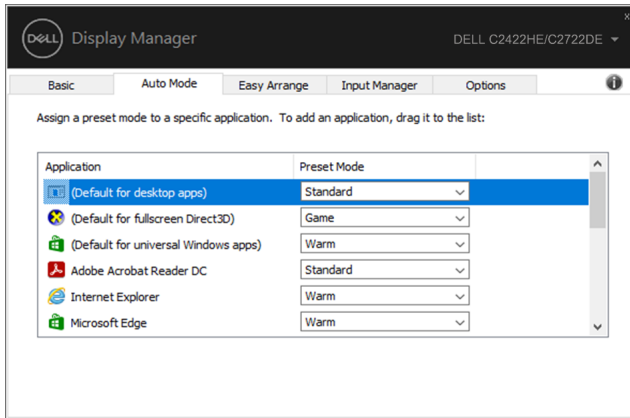
Asocierea modurilor presetate cu aplicațiile

Fila **Auto Mode (mod Automat)** vă permite să asociați un anumit **mod presetat** cu o anumită aplicație și să îl aplicați în mod automat. Atunci când este activat **modul Auto (Automat)**, aplicația Dell Display Manager (Manager afișaje Dell) comută automat la **modul presetat** corespunzător ori de câte ori este activată aplicația asociată. **Modul presetat** atribuit unei anumite aplicații poate fi același pe fiecare Afișajul conectat sau poate varia de la un Afișajul la altul.

Aplicația Dell Display Manager (Manager afișaje Dell) este preconfigurată pentru numeroase aplicații populare. Pentru a adăuga o nouă aplicație în lista de atribuire, nu trebuie decât să glisați aplicația de pe desktop, din meniul Start Windows sau din altă parte și să o fixați în lista curentă.

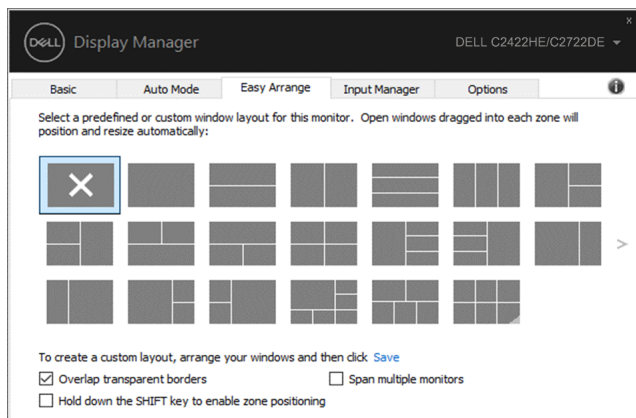
 **NOTĂ: Asocierile modurilor presetate care vizează fișiere comenzi, scripturi și programe de încărcare, precum și fișiere neexecutabile, cum ar fi arhive zip sau fișiere împachetate, nu sunt acceptate și nu vor avea efect.**

Puteți de asemenea să configurați modul presetat Game (Joc) astfel încât să fie folosit de fiecare dată când o aplicație Direct3D rulează în modul ecran complet. Pentru a preveni utilizarea modului de către o aplicație, atribuiți-i un alt mod presetat.



Organizarea ferestrelor cu caracteristica Easy Arrange (Aranjare ușoară)

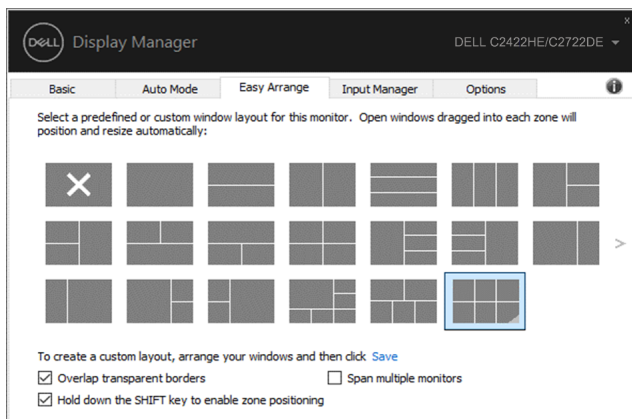
Pentru a utiliza **Easy Arrange (Aranjare ușoară)**, alegeți un Afișajul și selectați unul dintre aranjamentele predefinite. Regiunile pentru aspectul respectiv sunt afișate pentru scurt timp pe Afișajul. Apoi, glisați o fereastră deschisă de-a lungul Afișajului. În timp ce fereastra este glisată, este afișat aspectul curent al ferestrelor și o regiune activă este evidențiată atunci când fereastra trece peste aceasta. În orice moment, fixați fereastra în regiunea activă pentru a o plasa în regiunea respectivă.



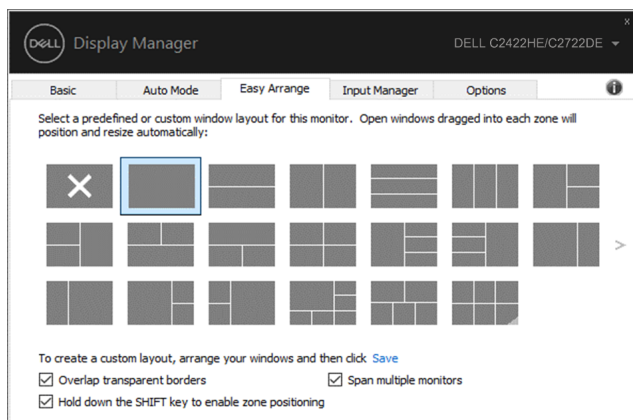
Pentru Windows 10, puteți aplica diferite aspecte ale ferestrelor pentru fiecare dintre desktopurile virtuale.

Dacă utilizați frecvent funcția Windows de aliniere, puteți selecta **“Hold down the SHIFT key to enable zone positioning” (Mențineți apăsată tasta SHIFT pentru a activa poziționarea zonală)**. Astfel oferiți prioritate funcției Windows de aliniere față de **Easy Arrange (Aranjare simplă)**. Apoi va trebui să apăsați tasta Shift pentru a utiliza poziționarea cu **Easy Arrange (Aranjare simplă)**.






Dacă folosiți mai multe monitoare aranjate sub formă de matrice, aspectul **Easy Arrange** (Aranjare simplă) poate fi aplicat tuturor monitoarelor ca un singur desktop. Selectați **“Span multiple monitors”** (Extindere pe mai multe monitoare), pentru a activa această funcție. Pentru un rezultat eficient, trebuie să aliniați bine monitoarele.



Există și alte moduri avansate pentru utilizarea **Easy Arrange (Aranjare ușoară)**. Consultați tabelul de mai jos.

Caracteristică	Funcție	Descriere
Easy Arrange Avansat	Aspecte particularizate	Salvați și denumiți 5 modele particularizate Easy Arrange. Configurați modele x*y.
	Cele mai recent utilizate (MRU) 5 aspecte	Apăsați Ctrl+Shift+Home pentru a defila între ultimele 5 MRU aspecte.
	Redimensionarea rapidă a partiției	Mențineți apăsat Ctrl în timp ce redimensionați aspectul curent al Easy Arrange pentru a ajusta dimensiunea și numărul celulelor dintr-un aspect. Modelul nou format al Easy Arrange este salvat în poziția pictogramei Easy Arrange. Mențineți apăsat Ctrl în timp ce faceți clic pe o pictogramă de aspect modificată pentru a restabili aspectul implicit.
	Aspecte Easy Arrange pentru modul portret	Pictogramele modului portret ale Easy Arrange sunt prezentate când monitorul este rotit.

 **NOTĂ: O aplicație poate necesita o rezoluție minimă eficientă pentru fereastra sa de aplicație. O astfel de aplicație poate să nu se încadreze într-o zonă de aranjare ușoară dacă zona este mai mică decât dimensiunea cerută a ferestrei.**

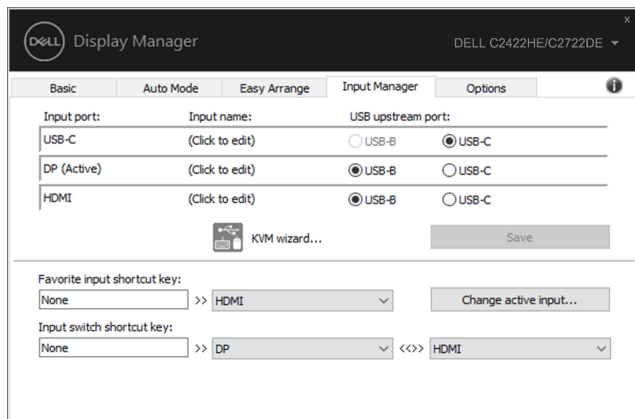


Upravljanje več video vhodov

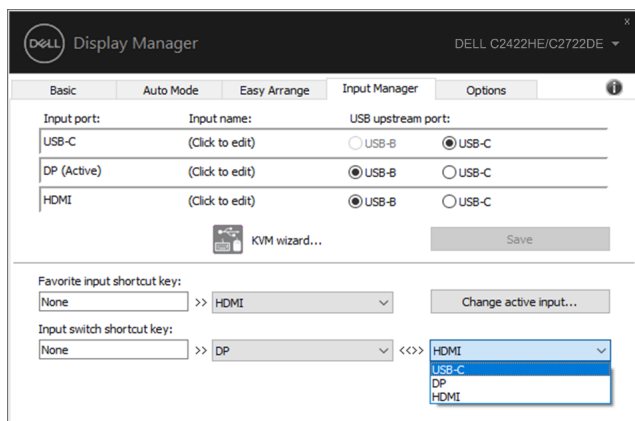
Na zavihku Upravitelj vhodov lahko priročno upravljate več video vhodov, priključenih na monitor Dell. Omogoča preprosto preklapljanje med vhodi pri delu z več računalniki.

Navedena so vsa vhodna vrata, ki so na voljo za monitor. Vsak vhod lahko poimenujete, kot želite. Po končanem urejanju shranite spremembe.

Določite lahko bližnjično tipko za hiter preklop na priljubljeni vhod in drugo bližnjično tipko za hitro preklapljanje med dvema vhodoma, s katerima pogosto delate.



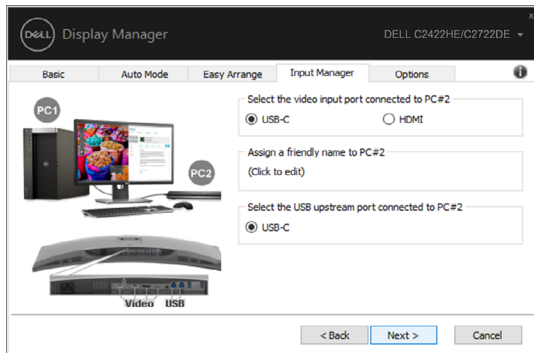
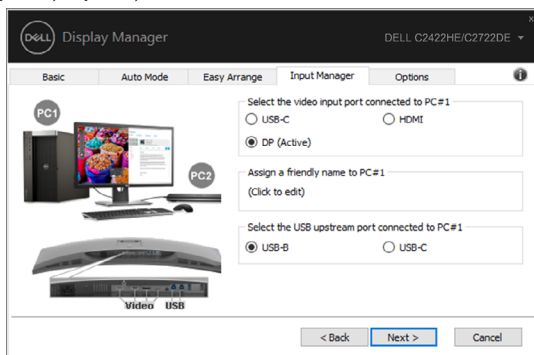
Za preklop na kateri koli vhodni vir lahko uporabite spustni seznam.

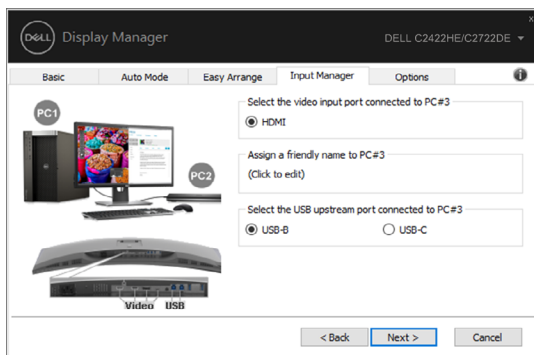


Dacă doriți să folosiți funcția KVM, faceți clic pe KVM, introduceți numărul de calculatoare la care doriți să vă conectați și apăsați NEXT.

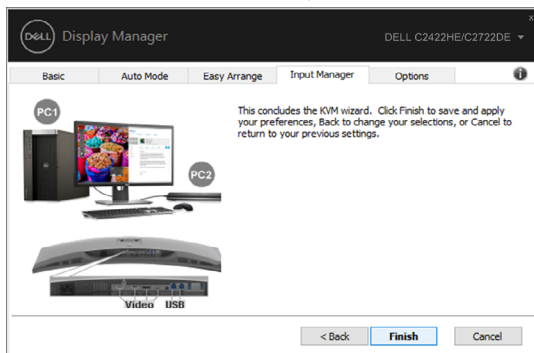


În PC1-PC3 selectați portul de intrare video de conectat la port și selectați portul ascendent USB de conectat la port și apăsați NEXT.





După care apăsați pe Finish pentru a completa opțiunile.

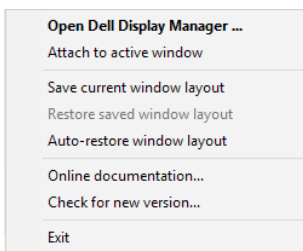


NOTĂ: Aplicația DDM comunică cu monitorul, nu cu PC-ul, astfel încât pe acesta să nu fie afișat video din alt calculator. Aplicația DDM poate fi instalată în calculatorul care este cel mai des folosit și controlați comutarea între sursele de intrare din acesta. Aplicația DDM poate fi instalată și în alte calculatoare, conectate la monitor.

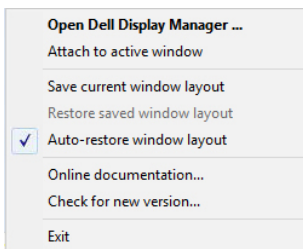


Obnavljanje postavitev v aplikaciji

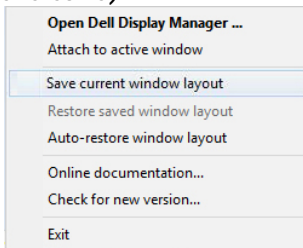
Pri ponovni priključitvi računalnika na monitor(je) lahko z aplikacijo DDM obnovite postavitve aplikacijskih oken. Za hiter dostop do te funkcije z desno miškino tipko kliknite ikono DDM v vrstici za opravila.



Če izberete možnost »**Auto-restore window layout**« (Samodejno obnovi postavitev oken), aplikacija DDM sledi postavitvam aplikacijskih oken in si jih zapomni. Pri ponovni priključitvi računalnika na monitor(je) aplikacija DDM samodejno razporedi aplikacijska okna v prvotne postavitve.



Pentru a se întoarce la o aranjare favorită, mai întâi selectați ”**Save current window layout**” (Salvați aranjarea curentă de ferestre), după care ”**Restore saved window layout**” (Restabiliți aranjarea salvată de ferestre).



Pri vsakodnevem delu lahko uporabljate monitorje različnih modelov ali ločljivosti in zanje izberete različne postavitve oken. Aplikacija DDM prepozna ponovno priključeni monitor in ustrezno obnovi aplikacijske postavitve.

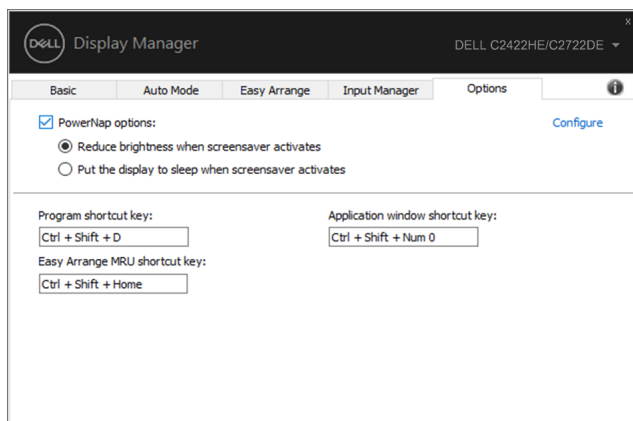
Če morate zamenjati monitor v matrični konfiguraciji monitorjev, lahko pred zamenjavo shranite postavitev oken in jo po namestitvi novega monitorja obnovite.

 **NOTĂ:** Za korišćenje te funkcije morajo biti aplikacije zagnane. Aplikacija DDM ne zažene drugih aplikacij.



Aplicarea caracteristicilor de conservare a energiei

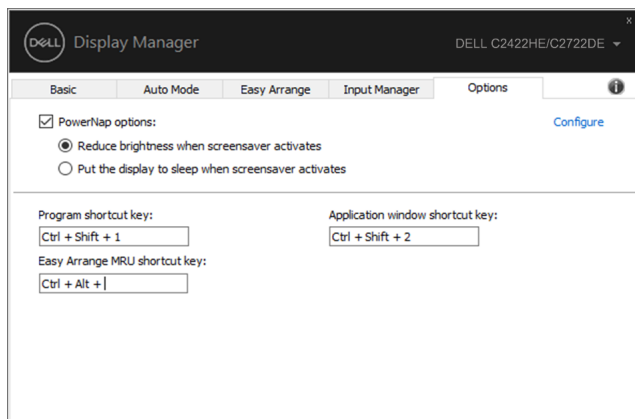
La anumite modele Dell, există fila Options (Opțiuni) care furnizează opțiunile de conservare a energiei PowerNap. Atunci când se activează economizorul de ecran, luminozitatea Afișajului poate fi setată automat la nivelul minim sau Afișajul poate fi plasat în stare de repaus pentru a economisi în mod suplimentar energia.



Alte comenzi rapide de la tastatură

Puteți defini taste rapide pentru acces rapid la următoarele funcții DDM:

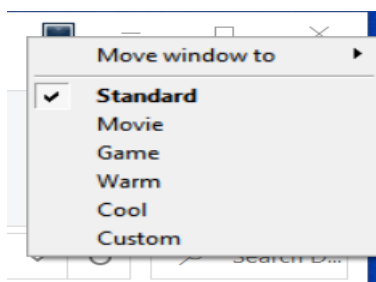
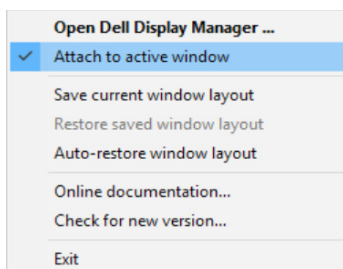
- **Comandă rapidă program:** pentru a deschide rapid caseta de dialog Setări rapide.
- **Comandă rapidă Easy Arrange MRU:** pentru a aplica rapid cele mai recent utilizate 5 aspecte de fereastră.
- **Tasta de comandă rapidă fereastră de aplicație:** pentru a lansa un meniu rapid pentru opțiuni din cadrul Mod presetat și Locație.



Atașarea DDM la fereastra activă (doar Windows 10)

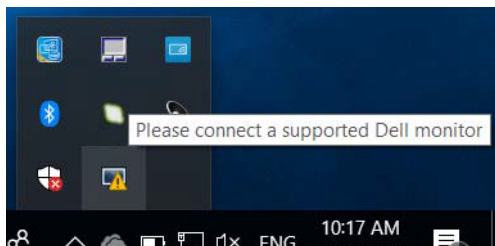
Pictograma DDM poate fi atașată la fereastra activă în care lucrați. Faceți clic pe pictogramă pentru acces ușor la caracteristicile de mai jos.

Caracteristică	Funcție	Descriere
Atașarea DDM la fereastra activă (doar Windows 10)	Modificați presetarea sau fixați la diferite partiții	• Pictograma DDM este atașată la fereastra activă, iar utilizatorul poate comuta cu ușurință poziția ferestrei, poate modifica modul presetare culori și poate asocia modul presetare automată.
	Declanșare comandă rapidă de la tastatură	• Dintr-o fereastră de aplicație activă, apăsarea Ctrl+Shift+Ins declanșează de asemenea meniul DDM atașat.
	Mutați fereastra de aplicație printre celulele Easy Arrange	• Trimiteți fereastra de aplicație la celula anterioară/următoare a Easy Arrange .
	Mutați fereastra de aplicație între monitoare	• Trimiteți fereastra de aplicație la monitorul anterior/următor.

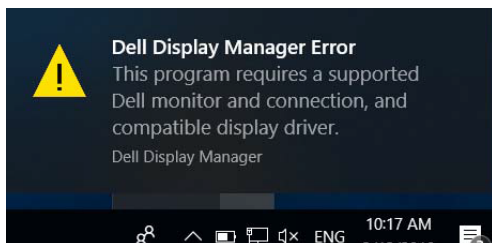


Depanarea

Dacă aplicația DDM nu poate funcționa împreună cu Afișajul, aceasta va afișa pictograma de mai jos în tava de notificări.



Faceți clic pe pictogramă, iar aplicația DDM afișează un mesaj de eroare mai detaliat.



Rețineți că aplicația DDM funcționează doar cu monitoare marca Dell. Dacă utilizați monitoare de la alți producători, DDM nu le acceptă.

Dacă aplicația DDM nu poate să detecteze și/sau să comunice cu un Afișajul Dell acceptat, întreprindeți acțiunile de mai jos pentru depanare:

1. Asigurați-vă că este conectat corect cablul video la Afișajul și la PC, în special conectorii trebuie să fie introduși ferm în poziție.
2. Verificați meniul OSD al Afișajului pentru a vă asigura că funcția DDC/CI este activată.
3. Asigurați-vă că aveți driverul de afișare corect și cel mai recent de la distribuitorul plăcii grafice (Intel, AMD, NVidia etc.). Driverul de afișare este deseori cauza erorii aplicației DDM.
4. Scoateți orice stații de andocare sau convertoare ori extensie de cablu dintre Afișajul și portul plăcii grafice. Este posibil ca anumite extensie, huburi sau convertoare să nu accepte corect funcția DDC/CI și să determine căderea aplicației DDM. Actualizați driverul unui astfel de dispozitiv dacă este disponibilă cea mai recentă versiune.
5. Reporniți sistemul.

Este posibil ca aplicația DDM să nu funcționeze cu monitoarele de mai jos:



- Modele de monitoare Dell anterioare anului 2013 și seriei D de monitoare Dell. Pentru mai multe informații, consultați www.dell.com/support/monitors.
- Monitoare pentru jocuri care utilizează tehnologie G-sync bazată pe platformă Nvidia
- Afișajele virtuale și cele wireless nu acceptă funcția DDC/CI
- Pentru anumite modele anterioare de monitoare DP 1.2, poate fi necesară dezactivarea funcției MST/DP 1.2 cu ajutorul meniului OSD al Afișajului

Dacă PC-ul este conectat la internet, vi se va afișa un mesaj atunci când este disponibilă o versiune mai nouă a aplicației DDM. Se recomandă să descărcați și să instalați cea mai recentă aplicație DDM.

Puteți de asemenea să verificați versiunea nouă prin clic dreapta pe icoana DDM.

