

**Dell C2422HE
Dell C2722DE
Dell Display Manager
Руководство пользователя**

Модель: C2422HE/C2722DE

Наименование модели для сертификации: C2422HE/C2722DE



 **ПРИМЕЧАНИЕ. ПРИМЕЧАНИЕ** содержит важную информацию, которая помогает эффективнее использовать изделие.

Авторское право © Dell Inc. или ее подразделения, 2020. Все права защищены. Dell, EMC и прочие товарные знаки являются товарными знаками компании Dell Inc. или ее подразделений. Прочие товарные знаки могут быть собственностью соответствующих лиц.

2020 – 12

Ред. A00

Оглавление

Общие сведения	4
Использование диалогового окна «Quick Settings» (Быстрые настройки).	5
Настройка основных функций монитора.	6
Назначение предустановленных режимов приложениям	8
Упорядочивание окон при помощи функции Easy Arrange	9
Управление несколькими видеовходами.	11
Восстановление расположения окон приложений.	14
Применение энергосберегающих функций	16
Другие клавиши быстрого вызова	17
Крепление DDM к активному окну (только Windows 10) .	18
Поиск и устранение неполадок	19



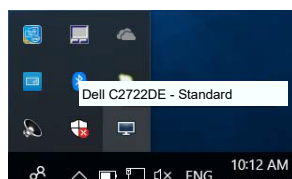
Общие сведения

Dell Display Manager — это приложение для Microsoft Windows, которое позволяет управлять монитором или группой мониторов. Это приложение позволяет вручную настраивать параметры изображения, назначать автоматические настройки, управлять энергосбережением, расположением окон, поворотом изображения и другими функциями мониторов Dell некоторых моделей. После установки приложение Dell Display Manager запускается при запуске операционной системы, а его значок отображается в области уведомлений. Информацию о подключенных к системе мониторах можно просмотреть, наведя указатель мыши на значок программы в области уведомлений.

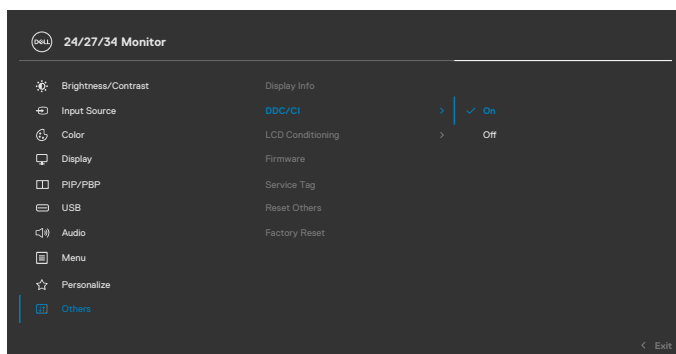
C2422HE



C2722DE



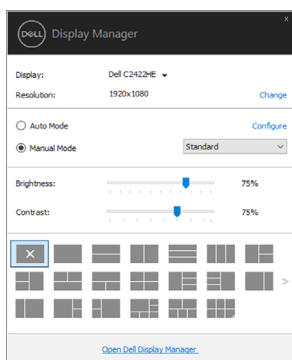
ПРИМЕЧАНИЕ. Приложение Dell Display Manager использует канал DDC/Ci для связи с монитором. Убедитесь, что DDC/Ci включен в меню, как показано ниже.



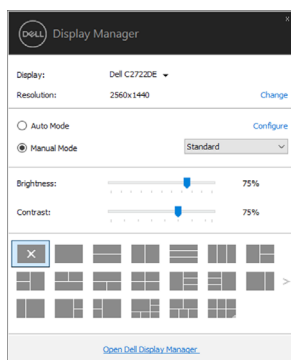
Использование диалогового окна «Quick Settings» (Быстрые настройки)

При нажатии значка области уведомлений Dell Display Manager открывается диалоговое окно **Quick Settings (Экспресс-параметры)**. Если к компьютеру подключено несколько поддерживаемых мониторов Dell, с помощью меню можно выбрать определенный целевой монитор. В диалоговом окне **Quick Settings (Экспресс-параметры)** можно легко настроить яркость, контрастность, разрешение, макет окон и другие параметры. Также в нем можно включить автоматическое переключение готовых режимов или выбрать готовый режим вручную.

C2422HE



C2722DE



Диалоговое окно «**Быстрые настройки**» также предоставляет доступ к расширенному интерфейсу Dell Display Manager, позволяющему настроить основные функции, автоматический режим и другие функции.

ПРИМЕЧАНИЕ.

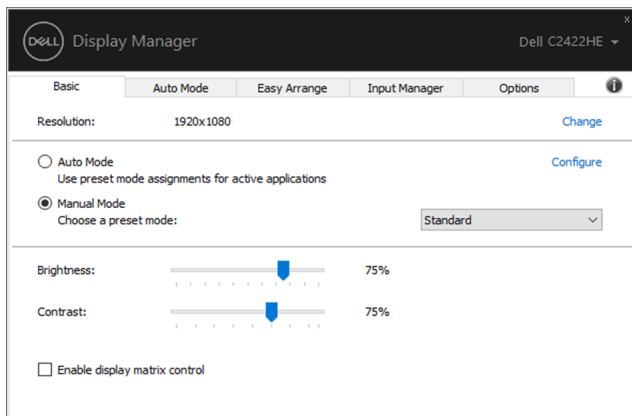
Характеристика	Функция	Описание
Быстрый доступ к DDM	Клавиша быстрого вызова пользовательского интерфейса DDM	<ul style="list-style-type: none">• Ctrl+Shift+D• Для пролистывания всех макетов Easy Arrange используйте кнопки Page Up/Page Down или ">".
	Управление отдельным монитором при параллельной установке нескольких мониторов	<ul style="list-style-type: none">• Выберите монитор из раскрывающегося окна. Если к компьютеру подключено несколько мониторов, на выбранном мониторе в течение секунды отображается значок, информируя о том, который из мониторов выбран.• Выполните проверку функцией самодиагностики на мониторе.• Переместите пользовательский интерфейс DDM на монитор, которым собираетесь управлять.• Нажмите Ctrl+Shift+D, чтобы вывести мини-интерфейс при наведении курсора мыши.



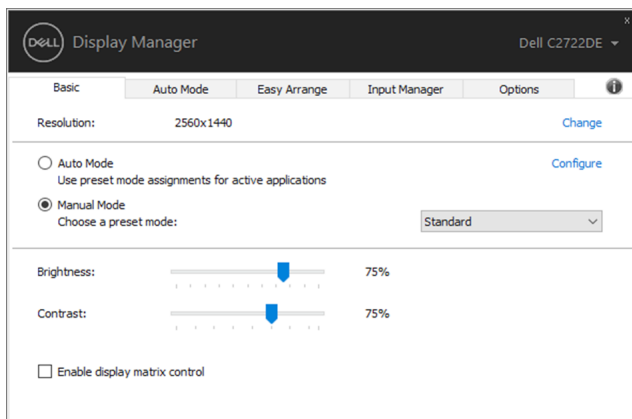
Настройка основных функций монитора


Можно выбрать **«Ручной режим»**, который позволяет вручную выбрать предустановленный режим или **«Автоматический режим»**, который применяет предустановленный режим в соответствии с активным приложением. В сообщении на экране отображается текущий предустановленный режим каждый раз при его изменении. Параметры **«Яркость»** и **«Контраст»** также можно настроить непосредственно на вкладке **«Основной»**.

C2422HE

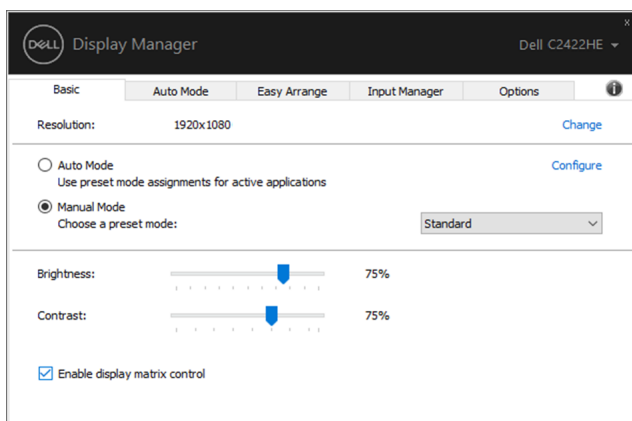


C2722DE

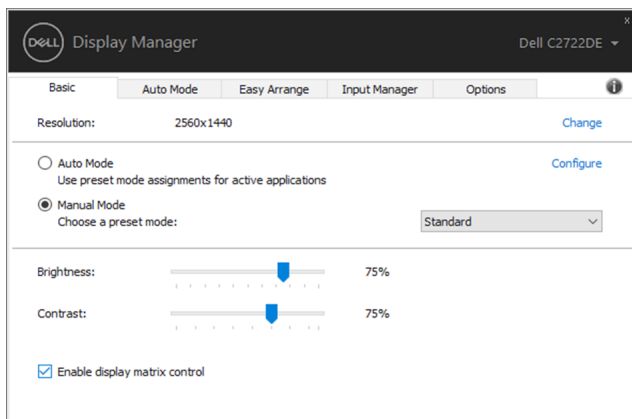


 **ПРИМЕЧАНИЕ.** Если подключено несколько мониторов Dell, установите флажок «Enable display matrix control» (Включить управление матрицей дисплеев) для применения предустановленных параметров яркости, контрастности и цвета ко всем мониторам.

C2422HE




C2722DE



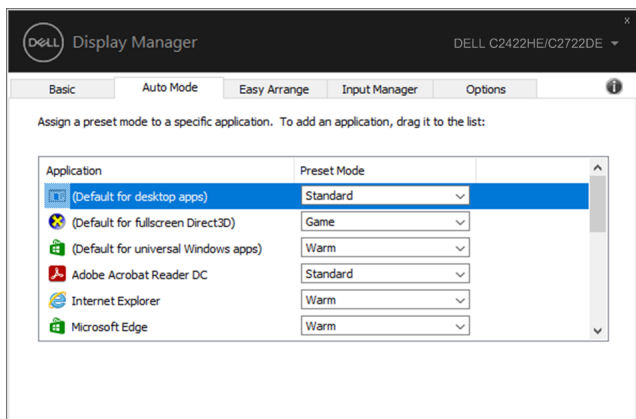
Назначение предустановленных режимов приложениям

Вкладка «**Автоматический режим**» позволяет связать конкретный предустановленный режим «**Предустановленный режим**» с конкретным приложением и применить его автоматически. При включенном «**Автоматический режим**» Dell Display Manager автоматически переключается на определенный «**Предустановленный режим**» каждый раз при активации соответствующего приложения. «**Предустановленный режим**», назначенный для конкретного приложения, может быть одним и тем же на каждом подключенном мониторе или различаться для разных мониторов.

Приложение Dell Display Manager предварительно настроено для многих популярных приложений. Для добавления нового приложения в список назначений перетащите в текущий список приложение с рабочего стола, из меню «Пуск» Windows или из другого места.

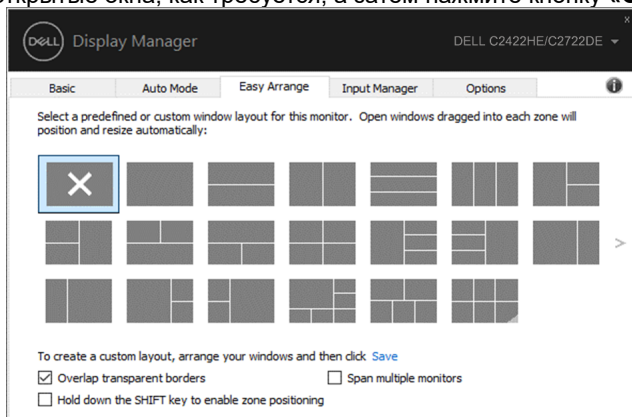
 **ПРИМЕЧАНИЕ.** Не поддерживается назначение предустановленных режимов для пакетных файлов, сценариев, загрузчиков и неисполняемых файлов, таких как архивы zip или упакованные файлы.

Также можно настроить использование предустановленного режима «Game» (Игра) при полноэкранном выполнении Direct3D-приложения. Чтобы предотвратить использование приложением того или иного режима, назначьте приложению другой предустановленный режим.



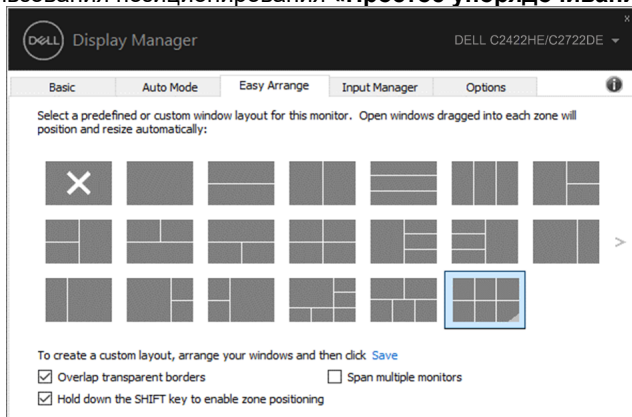
Упорядочивание окон при помощи функции Easy Arrange

Функция «**Простое упорядочивание**» помогает эффективно организовать окна приложений на рабочем столе. Сначала выберите готовую конфигурацию окон, подходящую для вашей работы, после чего достаточно перетащить окна приложений в нужные зоны. Для выбора других конфигураций нажимайте клавишу «>» или клавиши «PgUp», «PgDn». Для создания пользовательской конфигурации расположите открытые окна, как требуется, а затем нажмите кнопку «**Сохранить**».

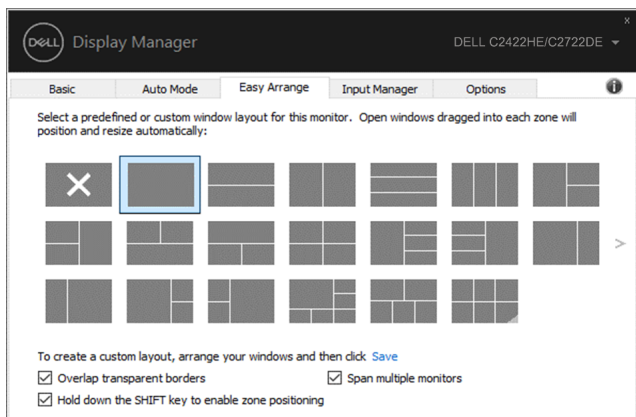


В Windows 10 можно применить разные конфигурации окон для каждого из виртуальных рабочих столов.

Если вы используете функцию снимка экрана Windows, можно установить флажок «**Удерживать клавишу «SHIFT» для активации позиционирования зоны**». Это обеспечивает приоритет функции снимка экрана Windows перед функцией «**Простое упорядочивание**». В этом режиме вам потребуется нажать клавишу «Shift» для функции использования позиционирования «**Простое упорядочивание**».




При использовании нескольких мониторов в массиве или матрице конфигурацию «**Простое упорядочивание**» можно применить ко всем мониторам как к единому рабочему столу. Для включения этой функции установите флажок «**Расположить на нескольких мониторах**». Чтобы эта функция работала корректно, необходимо выровнять все мониторы надлежащим образом.



Существуют и другие дополнительные способы использования **Easy Arrange**. См. в следующей таблице.

Характеристика	Функция	Описание
Улучшенный Easy Arrange	Пользовательские макеты	<ul style="list-style-type: none"> Сохраните и присвойте имя 5 настроенным шаблонам Easy Arrange. Настройте шаблоны $x \times y$.
	5 макетов MRU (Последние использованные)	<ul style="list-style-type: none"> Нажмите Ctrl+Shift+Home для переключения между последними 5 макетами MRU.
	Мгновенное изменение размера раздела	<ul style="list-style-type: none"> Удерживайте нажатой кнопку Ctrl, изменяя размер текущего макета Easy Arrange, чтобы отрегулировать размер и количество ячеек в макете. Созданный шаблон Easy Arrange сохраняется в положении значка Easy Arrange. Удерживая нажатой кнопку Ctrl, нажмите на измененный значок макета, чтобы восстановить макет по умолчанию.
	Макеты Easy Arrange для книжной ориентации	<ul style="list-style-type: none"> Значки Easy Arrange для книжной ориентации отображаются при вращении монитора.

 **ПРИМЕЧАНИЕ.** Для окна приложения может потребоваться минимальное эффективное разрешение. Такое приложение может не поместиться в зоне **Ease Arrange**, если эта зона меньше требуемого размера окна.

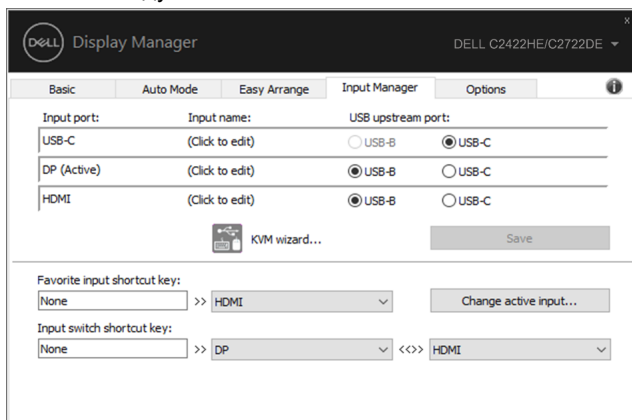


Управление несколькими видеовходами

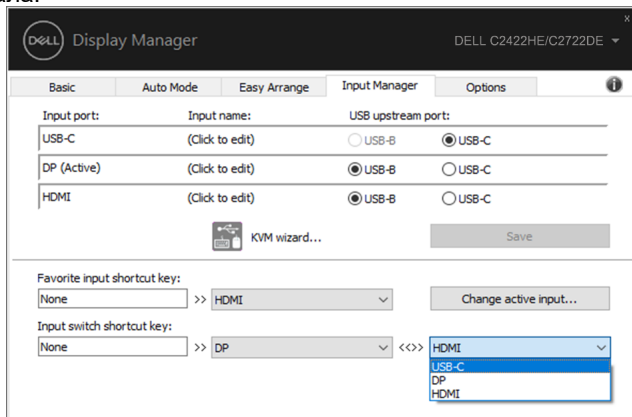
Вкладка «Input Manager» (Диспетчер входов) позволяет удобно управлять несколькими источниками входного сигнала, подключенными к монитору Dell. Это значительно облегчает переключение между входами при работе с несколькими компьютерами.

Перечислены все порты видеовходов, доступные для вашего монитора. Можно присвоить каждому входу произвольное название. Сохраните изменения после редактирования.

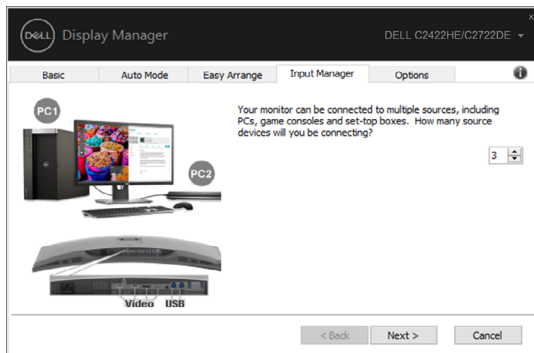
Можно задать сочетание клавиш для быстрого переключения на избранный вход и другое сочетание клавиш для быстрого переключения между двумя входами, если вы часто переключаетесь между ними.



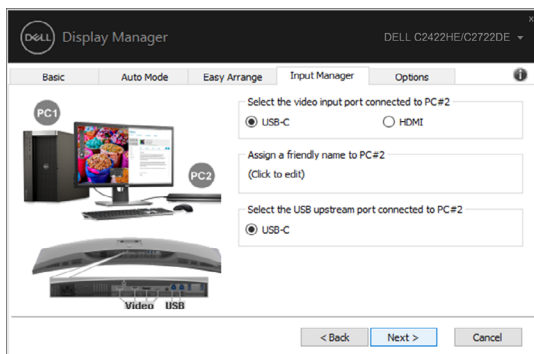
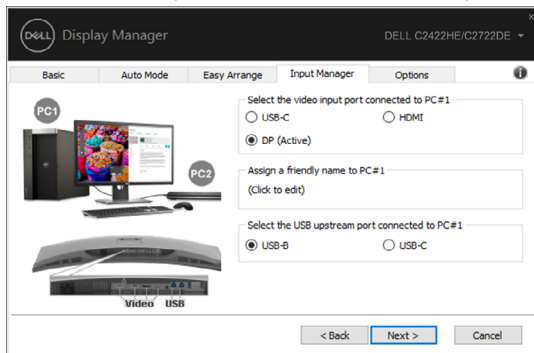
Можно использовать раскрывающийся список для переключения на любой источник входного сигнала.

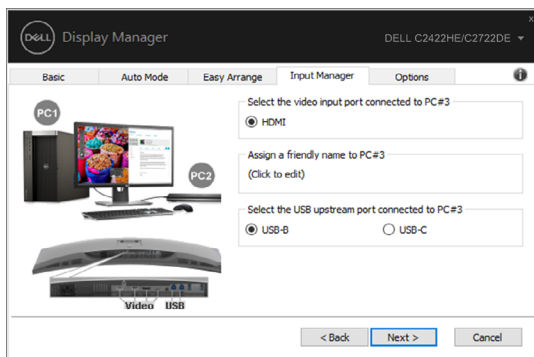


Для использования функции KVM нажмите на кнопку KVM, введите число ПК, к которым требуется установить подключение, а затем нажмите кнопку NEXT (ДАЛЕЕ).

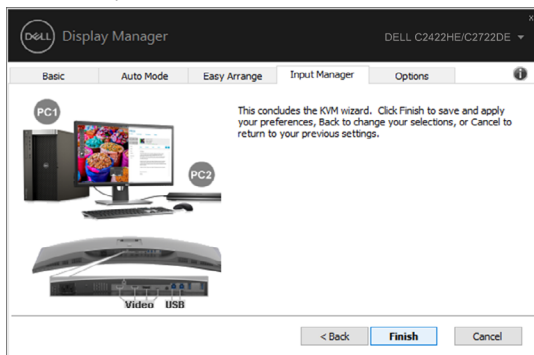


В ПК1-ПК3 выберите Видеовход для подключения к порту и выберите восходящий порт USB для подключения к порту, а затем нажмите NEXT (ДАЛЕЕ).





Нажмите FINISH (Завершить) для завершения настроек.

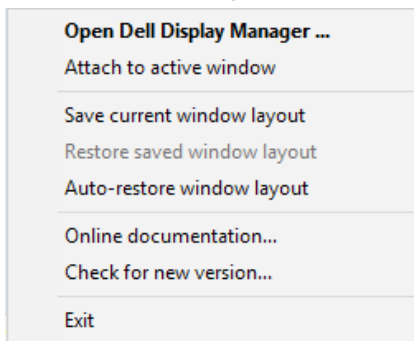


ПРИМЕЧАНИЕ. DDM обменивается данными с монитором, даже когда на мониторе отображается видео с другого компьютера. Можно установить DDM на часто используемый компьютер и управлять с него переключением входов. Также можно установить DDM на другие компьютеры, подключенные к монитору.

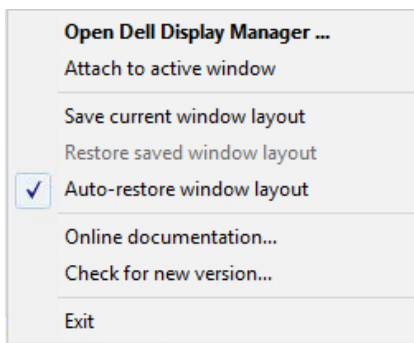


Восстановление расположения окон приложений

DDM может восстановить положение окон приложений при повторном подключении компьютера к монитору (мониторам). Можно быстро вызвать эту функцию, щелкнув правой кнопкой мыши значок DDM в области уведомлений.

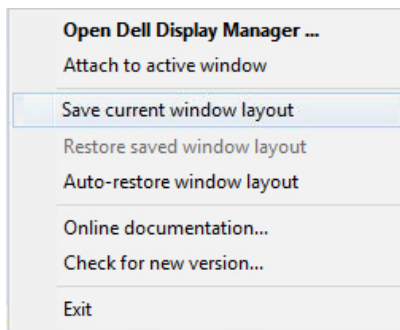


Если установлен флажок **«Автовосстановление расположения окон»**, DDM отслеживает и сохраняет расположение окон приложений. DDM автоматически располагает окна приложений в исходные позиции при повторном подключении компьютера к монитору (мониторам).




Чтобы сначала вернуться к избранному макету, выберите **«Save current window layout (Сохранить текущий макет окна)»**, а затем **«Restore saved window layout (Восстановить сохраненный макет окна)»**.





В повседневной работе можно использовать мониторы разных моделей и с разным разрешением и применять к ним разные конфигурации окон. DDM может определить повторно подключенный монитор и восстановить соответствующую конфигурацию окон приложений.

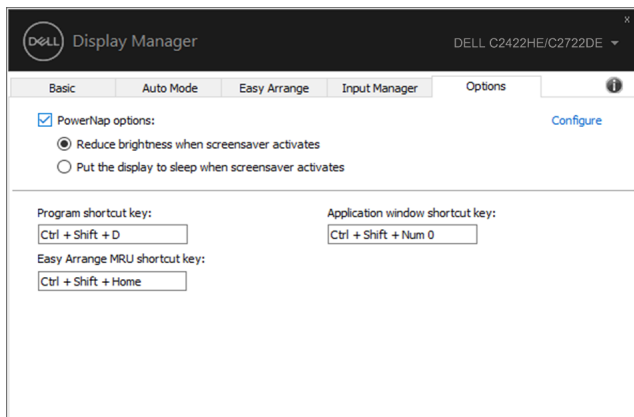
В случае необходимости замены монитора в конфигурации матрицы мониторов можно сохранить конфигурацию окон перед заменой и восстановить ее после установки нового монитора.

 **ПРИМЕЧАНИЕ.** Чтобы воспользоваться этой функцией, приложения должны быть запущены. DDM не запускает приложения.



Применение энергосберегающих функций

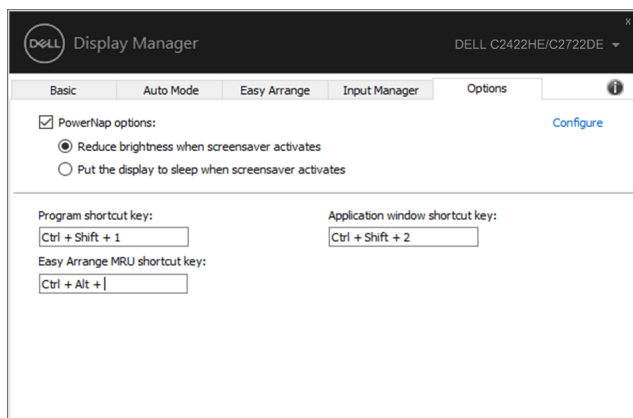
Для поддерживаемых моделей мониторов Dell доступна вкладка «Параметры», содержащая параметры энергосбережения PowerNap. Можно установить минимальный уровень яркости монитора или настроить монитор на переход в спящий режим при активации экранной заставки.



Другие клавиши быстрого вызова

Можно определить клавиши быстрого вызова для быстрого доступа к следующим функциям DDM:

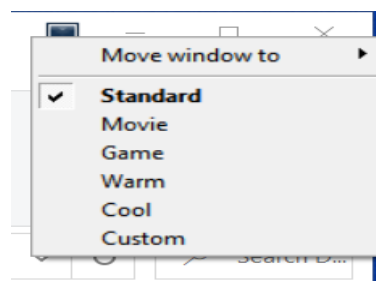
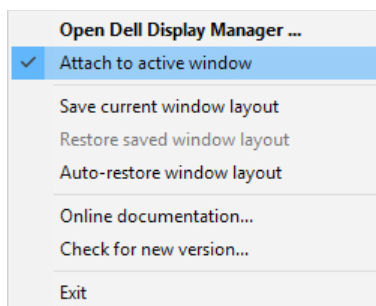
- **Клавиша быстрого вызова Программа:** для быстрого вызова диалогового окна **Экспресс-параметры**.
- **Клавиша быстрого вызова Easy Arrange MRU:** для быстрого применения 5 недавно использованных макетов окон.
- **Клавиша быстрого вызова окна приложения:** для вызова контекстного меню параметров **Режим Авто** и **Easy Arrange**.



Крепление DDM к активному окну (только Windows 10)

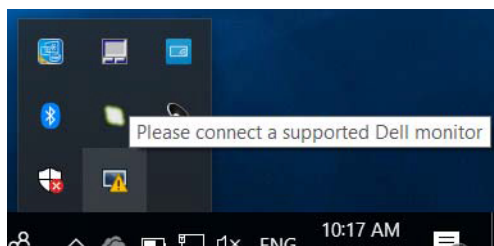
Значок DDM можно прикрепить к активному окну, в котором вы работаете. Щелкните значок для быстрого доступа к следующим возможностям.

Характеристика	Функция	Описание
Крепление DDM к активному окну (только Windows 10)	Смените предустановку или переключитесь на другие разделы	<ul style="list-style-type: none">Значок DDM прикреплен к активному окну, и пользователь может легко переключать положение окон, изменять цвет готового режима и соотносить готовый режим Авто.
	Триггер клавиши быстрого вызова	<ul style="list-style-type: none">В окне работающего приложения нажмите клавиши Ctrl+Shift+Ins для запуска меню прикрепленного DDM.
	Перемещайте окно приложения по ячейкам Easy Arrange	<ul style="list-style-type: none">Отправьте окно приложения в предыдущую/следующую ячейку Easy Arrange.
	Перемещайте окно приложения между мониторами	<ul style="list-style-type: none">Отправьте окно приложения на предыдущий/следующий монитор.

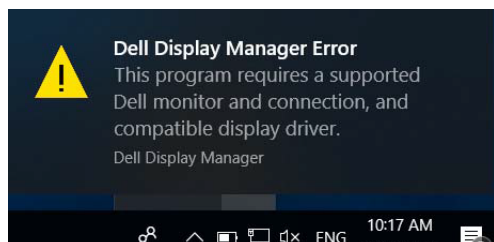


Поиск и устранение неполадок

Если приложение DDM не совместимо с вашим монитором, в области уведомлений отобразится значок.



Щелкните этот значок, и приложение DDM выведет подробное сообщение об ошибке.



Следует учитывать, что приложение DDM работает только с мониторами марки Dell. Приложение DDM не будет работать с мониторами других производителей.

Если приложение DDM не может обнаружить поддерживаемый монитор Dell или установить с ним соединение, для устранения неполадки выполните указанные ниже действия.

1. Удостоверьтесь, что видеокабель должным образом подключен к монитору и компьютеру; проверьте плотность соединения разъемов.
2. С помощью экранного меню монитора удостоверьтесь, что включен DDC/CI.
3. Удостоверьтесь, что используется подходящий и новейший драйвер от производителя видеокарты (Intel, AMD, NVIDIA и т.п.). Ошибки в работе приложения DDM зачастую связаны с драйвером видеокарты.
4. Удалите док-станции, удлинители кабелей и преобразователи, подключенные между монитором и выходом видеокарты. Некоторые дешевые удлинители, концентраторы и преобразователи не поддерживают DDC/CI и могут нарушить работу приложения DDM. Обновите драйвер такого устройства, если имеется новая версия.
5. Перезагрузите компьютер.



Приложение DDM может не работать с перечисленными ниже мониторами.

- Мониторы Dell моделей, выпущенных ранее 2013 г., а также мониторы Dell серии D. Более подробную информацию см. на веб-сайте www.dell.com/support/monitors.
- Игровые мониторы с технологией G-sync от Nvidia.
- Виртуальные и беспроводные дисплеи без поддержки DDC/CI.
- Некоторые ранние модели мониторов с интерфейсом DP 1.2. На них может потребоваться с помощью экранного меню отключить функцию MST/DP 1.2.

Если ваш компьютер подключен к Интернету, может отобразиться сообщение о новой версии приложения DDM при ее наличии. Рекомендуется загрузить и установить новейшее приложение DDM.

Щелкните правой кнопкой значок DDM, чтобы проверить наличие новой версии.

