




# Dell S3422DWG

## Návod na obsluhu

Model monitora: S3422DWG  
Regulačný model: S3422DWGc



-  **POZNÁMKA: POZNÁMKA** označuje dôležité informácie, ktoré vám môžu pomôcť lepšie používať počítač.
-  **UPOZORNENIE: UPOZORNENIE** označuje potenciálne nebezpečenstvo poškodenia hardvéru alebo straty dát v prípade nedodržania pokynov.
-  **VÝSTRAHA: VÝSTRAHA** označuje potenciálnu škodu na majetku, nebezpečenstvo zranenia, alebo smrti.

Autorské práva © 2021-2023 Dell Inc. alebo jej dcérske spoločnosti. Všetky práva vyhradené. Dell, EMC a ďalšie ochranné známky sú ochranné známky spoločnosti Dell Inc. alebo jej dcérskych spoločností. Ostatné ochranné známky sú ochranné známky ich príslušných vlastníkov.

2023 – 03

Rev. A05



# Obsah

<b>Bezpečnostné pokyny</b>	<b>6</b>
<b>Informácie o monitore</b>	<b>7</b>
Obsah balenia	7
Vlastnosti výrobku	8
<b>Popis jednotlivých častí a ovládacích prvkov</b>	<b>10</b>
Pohľad spredu	10
Pohľad zozadu	11
Pohľad z boku	12
Pohľad zdola	12
<b>Technické parametre monitora</b>	<b>15</b>
Technické parametre rozlíšenia	17
Podporované režimy obrazu	17
Predvolené režimy zobrazenia	18
Elektrické technické parametre	26
Fyzické vlastnosti	27
Vlastnosti prostredia	28
Možnosť Zapoj a hraj (Plug and Play)	29
<b>Politika kvality a pixelov LCD monitora</b>	<b>29</b>
<b>Ergonomika</b>	<b>30</b>
<b>Manipulácia s displejom a jeho presúvanie</b>	<b>32</b>
<b>Pokyny pre údržbu</b>	<b>33</b>
Čistenie monitora	33



<b>Zostavenie monitora</b> . . . . .	<b>34</b>
Pripojenie stojana . . . . .	34
Pripojenie monitora . . . . .	35
Pripojenie káblov HDMI, DP 1.4 a USB 3.0 . . . . .	36
Usporiadanie káblov . . . . .	36
Zabezpečenie monitora pomocou zámku Kensington (voliteľný) . . . . .	37
Odmontovanie stojana . . . . .	38
Montáž na stenu (voliteľná možnosť) . . . . .	39
<b>Obsluha monitora</b> . . . . .	<b>40</b>
Zapnutie monitora . . . . .	41
Používanie ovládania pákovým ovládačom . . . . .	41
Opis pákového ovládača. . . . .	42
Používanie ovládacích prvkov na zadnom paneli . . . . .	42
Používanie ponuky zobrazenej na obrazovke (OSD) . . . . .	44
Prístup do systému ponuky . . . . .	44
Výstražné hlásenia OSD. . . . .	55
Zostavenie monitora . . . . .	59
Nastavenie maximálneho rozlíšenia. . . . .	59
Používanie nakláňania a zvislého rozšírenia . . . . .	60
Rozšírenie nakláňania . . . . .	60
Zvislé rozšírenie . . . . .	60
<b>Riešenie problémov</b> . . . . .	<b>61</b>
Samokontrola. . . . .	61
Vstavaná diagnostika. . . . .	63



Bežné poruchy . . . . .	64
Špecifické poruchy výrobku . . . . .	68
<b>Príloha . . . . .</b>	<b>69</b>
Bezpečnostné pokyny . . . . .	69
Oznamy FCC (len pre USA) a ďalšie informácie týkajúce sa právných predpisov . . . . .	69
Kontaktovanie spoločnosti Dell . . . . .	70



# Bezpečnostné pokyny

**△ UPOZORNENIE: Používanie ovládacích prvkov, nastavení alebo postupov, ktoré sa v tejto dokumentácii neuvádzajú, môže mať za následok nebezpečenstvo úrazu elektrickým prúdom alebo mechanické poškodenie.**

- Monitor umiestnite na pevný povrch a opatrne s ním manipulujte. Obrazovka je krehká a pri páde alebo prudkom údere sa môže poškodiť.
- Vždy skontrolujte, či je elektrické napájanie monitora vhodné na prevádzkovanie pri menovitom striedavom prúde, ktorý je k dispozícii vo vašej lokalite.
- Monitor udržiavajte pri izbovej teplote. Podmienky s nadmerným chladom alebo teplom môžu nepriaznivo vplývať na displej z tekutých kryštálov.
- Monitor nevystavujte podmienkam so silnými vibráciami alebo údermi. Monitor napríklad neumiestňujte do batožinového priestoru vozidla.
- Monitor odpojte od elektrickej zásuvky, keď sa nebude dlhšiu dobu používať.
- Aby nedošlo k elektrickému úderu, nepokúšajte sa odstrániť žiadny kryt a nedotýkajte sa vnútorných súčastí monitora.



# Informácie o monitore

## Obsah balenia

Monitor sa dodáva spolu s nižšie uvedenými súčasťami. Uistite sa, že vám boli dodané všetky komponenty a ak niečo chýba, ďalšie informácie nájdete v časti [Kontaktovanie spoločnosti Dell](#).

**POZNÁMKA:** Niektoré položky môžu byť voliteľné a nemusia byť dodané spolu s monitorom. V určitých krajinách pravdepodobne nebudú k dispozícii niektoré vlastnosti alebo médiá.

	Monitor
	Podstavec stojana
	Základňa stojana
	Sietový kábel (líši sa v jednotlivých krajinách)



	Kábel HDMI 2.0
	Vstupný kábel USB 3.0 (zapína porty USB v monitore)
	Kábel DP1.4
	<ul style="list-style-type: none"> <li>• Stručný návod na používanie</li> <li>• Bezpečnosť, životné prostredie a regulačné informácie</li> </ul>

## Vlastnosti výrobku

Monitor Dell S3422DWG má aktívnu maticu, tenkovrstvový tranzistorový displej (TFT) z tekutých kryštálov (LCD), antistatický povrch a LED podsvietenie. Vlastnosti monitora zahŕňujú:

- Displej s 86,42 cm (34,0-palcovou) zobrazovacou plochou (meranou uhlopriečne). Rozlíšenie 3440 x 1440 s celoobrazovkovou podporou pre nižšie rozlíšenia.
- Podporuje vyššie obnovovacie kmitočty 100 a 144 Hz a čas rýchlej odozvy 1 ms v režime **MPRT**.

**POZNÁMKA:** 1 ms je dosiahnuteľná v režime MPRT na zníženie viditeľného pohybového rozostrenia a zvýšenie citlivosti obrazu. Toto však môže spôsobiť na obraze mierne a nápadné vizuálne artefakty. Vzhľadom na to, že každé nastavenie systému a potreby každého hráča sú odlišné, používateľom odporúčame, aby nastavenie, ktoré je pre nich správne, vyhľadali tak, že budú experimentovať s rôznymi režimami.





- AMD FreeSync™ Premium Pro podporuje hernom režime bez trhania obrazu.
- Farebný rozsah 99 % sRGB a 90 % DCI-P3.
- VESA DisplayHDR™ 400.
- Povolené s podporou hernej konzoly VRR.
- Možnosť digitálneho pripojenia pomocou DP a HDMI.
- Vybavený je jedným vstupným portom SuperSpeed USB 5 Gbps (USB 3.2 Gen1) Type B, jedným výstupným portom SuperSpeed USB 5 Gbps (USB 3.2 Gen1) Type-A a troma výstupnými portmi SuperSpeed USB 5 Gbps (USB 3.2 Gen1) Type-A.
- Funkcia Plug and play (Zapoj a hraj), ak ju podporuje počítač.
- Úpravy ponuky zobrazenia na obrazovke (OSD) na uľahčenie nastavenia a optimalizácie obrazovky.
- Odnímateľný podstavec a 100 mm montážne otvory pre riešenia flexibilnej montáže podľa Video Electronics Standards Association (VESA™) (Spoločnosť pre elektronické obrazové štandardy).
- Možnosti nastavenia sklonu, otočenia a výšky.
- Bezpečnosť - štrbina pre bezpečnostný zámok.
- ≤0,3 W v pohotovostnom režime.
- Podporuje aplikáciu Dell Display Manager
- Optimalizujte pohodlie pre oči s obrazovkou bez blikania a funkciou **ComfortView**, ktorá minimalizuje vyžarovanie modrého svetla.

**⚠ VÝSTRAHA: Možné dlhodobé účinky vyžarovania modrého svetla z monitora môžu spôsobiť poškodenie zraku vrátane únavy očí, preťaženia očí v dôsledku sledovania digitálnych zobrazovacích zariadení atď. Funkcia ComfortView je navrhnutá s cieľom znížiť množstvo modrého svetla vyžarovaného z monitora na optimalizáciu pohodlia očí.**

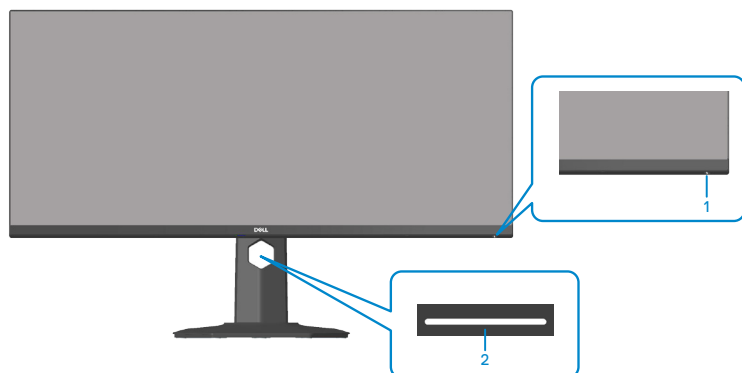
**⚠ VÝSTRAHA: Ak je napájací kábel vybavený 3-kolíkovým konektorom, zapojte do ho uzemnenej 3-kolíkovej elektrickej zásuvky. Uzemňovací kolík v napájacom kábli neodpájajte, napríklad pripojením 2-kolíkového sieťového adaptéra. Uzemňovací kolík je dôležitý bezpečnostný prvok.**


**⚠ VÝSTRAHA: Overte rozvodný systém, pretože elektrická inštalácia v budove musí byť vybavená ističom s menovitým výkonom 120/240 V, 20 A (maximálne).**



# Popis jednotlivých častí a ovládacích prvkov

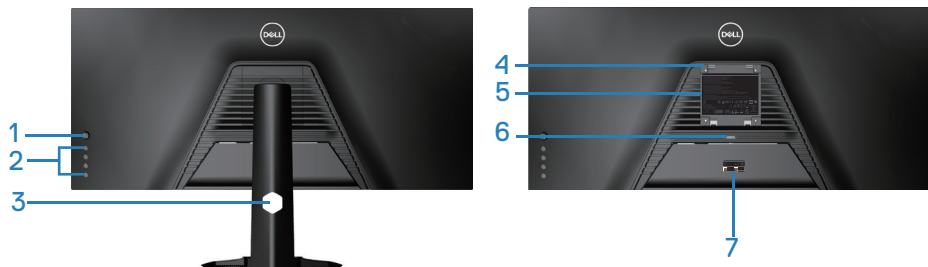
## Pohľad spredu



Štítok	Popis	Použitie
1	Tlačidlo zapnutia/vypnutia	<p>Použite tlačidlo napájania na zapnutie a vypnutie monitora.</p> <p>Keď je monitor zapnutý a plne funkčný, svieti biely svetelný indikátor.</p> <p>Blikajúci biely svetelný indikátor signalizuje, že monitor je v pohotovostnom režime.</p>
2	Podsvietenie	<p>Keď je monitor úplne zostavený, podsvietenie zapnete alebo vypnete ťuknutím na dotykový snímač. (pozrite si časť <a href="#">Podsvietenie</a>).</p> <p>Túto funkciu je možné aktivovať alebo deaktivovať prostredníctvom ponuky OSD (pozrite si časť <a href="#">Downlight (Podsvietenie)</a>).</p> <p> <b>POZNÁMKA:</b> Stropné svietidlá v monitoroch vyrábaných od júla 2021 sa môžu zapnúť alebo vypnúť <b>iba</b> v ponuke OSD.</p>



## Pohľad zozadu



### Pohľad zozadu so stojanom monitora

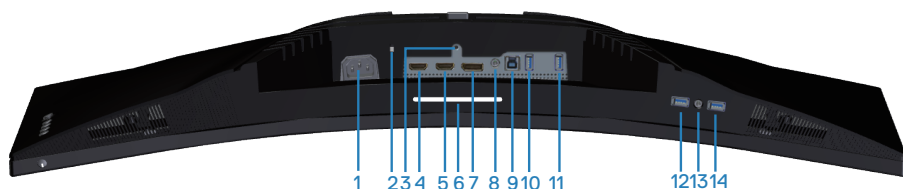
Štítok	Popis	Použitie
1	Pákový ovládač	Pomocou tohto ovládača ovládajte ponuku OSD.
2	Funkčné tlačidlá	Ak chcete upraviť položky v ponuke OSD, použite funkčné tlačidlá. (Ďalšie informácie nájdete v časti <a href="#">Používanie ovládania pákovým ovládačom</a> )
3	Slot na vedenie káblov	Slúži na usporiadanie káblov, keď vedú cez tento slot.
4	Montážne otvory VESA (za krytom VESA)	Montážne otvory VESA (100 mm x 100 mm). Použite na montáž monitora na stenu prostredníctvom súpravy na montáž na stenu kompatibilnej s VESA.
5	Štítok s regulačnými informáciami	Uvádza regulačné osvedčenia.
6	Tlačidlo na uvoľnenie stojana	Uvoľňuje stojan z monitora.
7	Štítok s informáciami o predpisoch (vrátanie čiarového kódu, výrobného čísla a servisného štítku)	Uvádza regulačné osvedčenia. Pozrite si tento štítok, ak potrebujete kontaktovať technickú podporu spoločnosti Dell. Servisný štítok je jedinečný alfa-numerický identifikátor, ktorý umožňuje servisným technikom spoločnosti Dell, aby identifikovali hardvérové komponenty vo vašom počítači a získali prístup k záručným informáciám.



## Pohľad z boku




## Pohľad zdola




### Pohľad zdola bez stojana monitora

Štítok	Popis	Použitie
1	Napájací konektor	Pripojte napájací kábel (dodaný s monitorom).
2	Štrbina pre bezpečnostný zámok	Zaistite monitor pomocou bezpečnostného zámku (zakúpiť samostatne) na zabránenie neoprávneného premiestnenia vášho monitora.
3	Poistka stojana	Stojan upevnite na monitor pomocou skrutky M3 x 6 mm (skrutka nie je súčasťou dodávky).
4	Port HDMI 1 2.0	Pripojte k počítaču pomocou kábla HDMI.
5	Port HDMI 2 2.0	Pripojte k počítaču pomocou kábla HDMI.



6	Podsvietenie	<p>Keď je monitor úplne zostavený, podsvietenie zapnite alebo vypnite ťuknutím na dotykový snímač.</p> <p>Nastavenie z výroby je zapnuté, preto, keď je pripojený napájací kábel, podsvietenie je aktívne.</p> <p><b>POZNÁMKA:</b> Stropné svietidlá v monitoroch vyrábaných od júla 2021 sa môžu zapnúť alebo vypnúť <b>iba</b> v ponuke OSD.</p> 
7	Port DP 1.4	Pripojte k počítaču pomocou kábla DP.
8	Port zvukového výstupu	Pripojte sa k aktívnemu reproduktoru alebo sub-woofery (zakúpiť samostatne).*
9	Vstupný port 5 Gbps (USB 3.2 Gen1) Type-B	Pripojte kábel USB z tohto port do počítača na aktiváciu portov USB na monitore.
10	Výstupný port SuperSpeed USB 5 Gbps (USB 3.2 Gen1) Type-A (3)	<p>Pripojte svoje zariadenie USB 3.2 Gen1 (5 Gbps).*</p> <p><b>POZNÁMKA: Ak chcete používať tieto porty, kábel USB (dodaný spolu s monitorom) musíte zapojiť do vstupného portu USB na monitore a do počítača.</b></p>
11	Výstupný port SuperSpeed USB 5 Gbps (USB 3.2 Gen1) Type-A (3)	<p>Pripojte svoje zariadenie USB 3.2 Gen1 (5 Gbps).*</p> <p><b>POZNÁMKA: Ak chcete používať tieto porty, kábel USB (dodaný spolu s monitorom) musíte zapojiť do vstupného portu USB na monitore a do počítača.</b></p>



12	Výstupný port SuperSpeed USB 5 Gbps (USB 3.2 Gen1) Type-A s nabíjaním energie	USB zariadenie pripojte k počítaču, aby sa nabilo.
13	Výstupný port pre slúchadlá	Pripojte k slúchadlám.
14	Výstupný port SuperSpeed USB 5 Gbps (USB 3.2 Gen1) Type-A (3)	Pripojte svoje zariadenie USB 3.2 Gen1 (5 Gbps).*  <b>POZNÁMKA: Ak chcete používať tento port, musíte zapojiť vstupný USB kábel (dodaný s monitorom) medzi monitor a počítač.</b>

\* Aby nedochádzalo k rušeniu signálu, keď je bezdrôtové zariadenie USB zapojené do výstupného portu USB, do vedľajšieho portu sa odporúča zapojiť akékoľvek iné zariadenia USB.



## Technické parametre monitora

<b>Model</b>	<b>S3422DWG</b>
Typ obrazovky	Aktívna matrica – TFT LCD
Typ displeja	Vertikálne zarovnanie
Rozmer viditeľného obrazu	
Uhlopriečka	864,2 mm (34,0 palca)
Horizontálna, aktívna oblasť	797,2 mm (31,19 palca)
Vertikálna, aktívna oblasť	333,7 mm (13,14 palca)
Celková plocha	266048,26 mm <sup>2</sup> (412,38 palca <sup>2</sup> )
Prírodné rozlíšenie a obnovovacia frekvencia	3440 x 1440 pri 100 Hz (HDMI1 a HDMI2) 3440 x 1440 pri 144 Hz (DP)
Rozstup pixlov	0,23175 mm x 0,23175 mm
Pixely na palec (PPI)	109
Uhol zobrazenia	
Horizontálna	178° (typická hodnota)
Vertikálna	178° (typická hodnota)
Výstupná svietivosť	400 cd/m <sup>2</sup> (typická)
Kontrastný pomer	3000:1 (typická)
Povlak čelného panela	Antireflexný s tvrdosťou 3 H, zákal 40%
Podsvietenie	Systém hranovo vyžarujúcich elektrolyuminiscenčných diód LED



Čas odozvy	<p>8 ms sivá na sivú v <b>rýchlom</b> režime</p> <p>4 ms sivá na sivú vo <b>veľmi rýchlom</b> režime</p> <p>2 ms sivá na sivú v <b>extrémne rýchlom</b> režime*</p> <p>1 ms sivá na sivú v režime <b>MPRT</b></p> <p>* 2 ms sivá na sivú je možné dosiahnuť v <b>extrémne rýchlom</b> režime na zníženie viditeľného rozostrenia pri pohybe a zvýšenú citlivosť obrazu. Toto však môže spôsobiť mierne a badateľne viditeľné artefakty na obraze. Pretože každé nastavenie systému a potreby každého používateľa sú iné, potrebné je nájsť režimy na hľadanie nastavenia, ktoré je pre nich to správne.</p>
Farebná hĺbka	16,7 miliónov farieb
Farebný rozsah	sRGB CIE 1931 99 % DCI-P3 CIE 1976 90 %
Možnosti pripojenia	<p>2 x HDMI 2.0 s HDCP 2.2</p> <p>Port DP 1.4, 1 ks</p> <p>Vstupný port USB 3.2 Gen1 (5 Gbps), 1 ks</p> <p>Výstupné porty USB 3.2 Gen1 (5 Gbps) s nabíjaním BC1.2 pri 2 A (maximálne), 4 ks</p> <p>1 x port pre výstup zvuku</p> <p>1 x Výstupný port pre slúchadlá</p>
Šírka rámčeka (od hrany monitora po aktívnu oblasť)	
Horná strana	8,45 mm
Dola/ava/Doprava	8,49 mm
Spodná strana	24,19 mm
Nastaviteľnosť	
Výškovo nastaviteľný stojan	100 mm
Naklonenie	-5° až 21°
Natočenie	Neudáva sa
Nastavenie naklonenia	-4° až 4°





Kompatibilita aplikácie Dell Display Manager	Easy Arrange (Jednoduché usporiadanie) a ďalšie kľúčové funkcie
Zabezpečenie	Otvor na bezpečnostný zámok (káblový zámok sa kupuje ako voliteľná možnosť)

### Technické parametre rozlíšenia

<b>Model</b>	<b>S3422DWG</b>
Rozsah horizontálneho snímania	29 až 200 kHz
Rozsah vertikálneho snímania	48 Hz až 100 Hz (HDMI) 48 Hz až 144 Hz (DP)
Maximálne predvolené rozlíšenie	3440 x 1440 pri 144 Hz (DP) 3440 x 1440 pri 100 Hz (HDMI)

### Podporované režimy obrazu

<b>Model</b>	<b>S3422DWG</b>
Schopnosti zobrazenia obrazových signálov (HDMI/DP)	480p, 480i(HDMI), 576p, 720p, 1080p, 576i(HDMI), 1080i(HDMI), 1440p, 2160p



## Predvolené režimy zobrazenia

### Režimy HDMI HDR Preset Display

Režim zobrazenia	Horizontálna frekvencia (kHz)	Vertikálna frekvencia (Hz)	Pixelové hodiny (MHz)	Synchronizačná polarita (horizontálna/vertikálna)
VESA,640 x 480	37,50	75,00	31,50	-/-
VESA,640 x 480	31,47	59,94	25,18	-/-
IBM,720 x 400	31,47	70,08	28,32	-/+
VESA,800 x 600	37,88	60,32	40,00	+/+
VESA,800 x 600	46,88	75,00	49,50	+/+
VESA,1024 x 768	48,36	60,00	65,00	-/-
VESA,1024 x 768	60,02	75,03	78,75	+/+
VESA,1152 x 864	67,50	75,00	108,00	+/+
VESA,1280 x 720	44,77	59,86	74,50	-/+
VESA,1280 x 800	49,31	59,91	71,00	+/+
VESA,1280 x 960	60,00	60,00	108,00	+/+
VESA,1280 x 1024	63,98	60,02	108,00	+/+
VESA,1280 x 1024	79,98	75,02	135,00	+/+
VESA,1440 x 900	55,94	59,89	106,50	-/+
VESA,1680 x 1050	65,29	59,95	146,25	-/+
VESA,1920 x 1080	67,50	60,00	148,50	+/+
VESA,1920 x 1080	137,26	119,98	285,50	+/-
VESA,2560x1440	183,00	120,00	497,75	+/-
VESA,3440x1440	88,82	59,97	319,75	+/-
VESA,3440x1440	150,97	99,98	543,50	+/-



## Režimy HDMI SDR Preset Display

Režim zobrazenia	Horizontálna frekvencia (kHz)	Vertikálna frekvencia (Hz)	Pixelové hodiny (MHz)	Synchronizačná polarita (horizontálna/vertikálna)
VESA,640 x 480	37,50	75,00	31,50	-/-
VESA,640 x 480	31,47	59,94	25,18	-/-
IBM,720 x 400	31,47	70,08	28,32	-/+
VESA,800 x 600	37,88	60,32	40,00	+/+
VESA,800 x 600	46,88	75,00	49,50	+/+
VESA,1024 x 768	48,36	60,00	65,00	-/-
VESA,1024 x 768	60,02	75,03	78,75	+/+
VESA,1152 x 864	67,50	75,00	108,00	+/+
VESA,1280 x 720	44,77	59,86	74,50	-/+
VESA,1280 x 800	49,31	59,91	71,00	+/+
VESA,1280 x 960	60,00	60,00	108,00	+/+
VESA,1280 x 1024	63,98	60,02	108,00	+/+
VESA,1280 x 1024	79,98	75,02	135,00	+/+
VESA,1440 x 900	55,94	59,89	106,50	-/+
VESA,1680 x 1050	65,29	59,95	146,25	-/+
VESA,1920 x 1080	67,50	60,00	148,50	+/+
VESA,1920 x 1080	137,26	119,98	285,50	+/-
VESA,2560x1440	88,79	59,95	241,50	+/-
VESA,2560x1440	183,00	120,00	497,75	+/-
VESA,3440x1440	88,82	59,97	319,75	+/-
VESA,3440x1440	150,97	99,98	543,50	+/-



## Režimy HDMI PIP Preset Display

Režim zobrazenia	Horizontálna frekvencia (kHz)	Vertikálna frekvencia (Hz)	Pixelové hodiny (MHz)	Synchronizačná polarita (horizontálna/vertikálna)
VESA,640 x 480	37,50	75,00	31,50	-/-
VESA,640 x 480	31,47	59,94	25,18	-/-
IBM,720 x 400	31,47	70,08	28,32	-/+
VESA,800 x 600	37,88	60,32	40,00	+/+
VESA,800 x 600	46,88	75,00	49,50	+/+
VESA,1024 x 768	48,36	60,00	65,00	-/-
VESA,1024 x 768	60,02	75,03	78,75	+/+
VESA,1152 x 864	67,50	75,00	108,00	+/+
VESA,1280 x 720	44,77	59,86	74,50	-/+
VESA,1280 x 800	49,31	59,91	71,00	+/+
VESA,1280 x 960	60,00	60,00	108,00	+/+
VESA,1280 x 1024	63,98	60,02	108,00	+/+
VESA,1280 x 1024	79,98	75,02	135,00	+/+
VESA,1440 x 900	55,94	59,89	106,50	-/+
VESA,1680 x 1050	65,29	59,95	146,25	-/+
VESA,1920 x 1080	67,50	60,00	148,50	+/+
VESA,1920 x 1080	137,26	119,98	285,50	+/-
VESA,2560x1440	88,79	59,95	241,50	+/-
VESA,2560x1440	183,00	120,00	497,75	+/-
VESA,3440x1440	88,82	59,97	319,75	+/-
VESA,3440x1440	150,97	99,98	543,50	+/-



## Režimy HDMI PBP Preset Display

Režim zobrazenia	Horizontálna frekvencia (kHz)	Vertikálna frekvencia (Hz)	Pixelové hodiny (MHz)	Synchronizačná polarita (horizontálna/vertikálna)
VESA,640 x 480	37,50	75,00	31,50	-/-
VESA,640 x 480	31,47	59,94	25,18	-/-
IBM,720 x 400	31,47	70,08	28,32	-/+
VESA,720x480	31,50	60,00	27,03	+/+
VESA,800 x 600	37,88	60,32	40,00	+/+
VESA,800 x 600	46,88	75,00	49,50	+/+
VESA,1024 x 768	48,36	60,00	65,00	-/-
VESA,1024 x 768	60,02	75,03	78,75	+/+
VESA,1152 x 864	67,50	75,00	108,00	+/+
VESA,1280 x 720	44,77	59,86	74,50	-/+
VESA,1280 x 800	49,31	59,91	71,00	+/+
VESA,1280 x 960	60,00	60,00	108,00	+/+
VESA,1280 x 1024	63,98	60,02	108,00	+/+
VESA,1280 x1024	79,98	75,02	135,00	+/+
VESA,1440 x 900	55,94	59,89	106,50	-/+
VESA,1680 x 1050	65,29	59,95	146,25	-/+
VESA,1720x1440	88,82	59,97	167,00	+/-
VESA,1720x1440	88,82	59,97	167,00	+/-



## Režimy DP HDR Preset Display

Režim zobrazenia	Horizontálna frekvencia (kHz)	Vertikálna frekvencia (Hz)	Pixelové hodiny (MHz)	Synchronizačná polarita (horizontálna/vertikálna)
VESA,640 x 480	37,50	75,00	31,50	-/-
VESA,640 x 480	31,47	59,94	25,18	-/-
IBM,720 x 400	31,47	70,08	28,32	-/+
VESA,800 x 600	37,88	60,32	40,00	+/+
VESA,800 x 600	46,88	75,00	49,50	+/+
VESA,1024 x 768	48,36	60,00	65,00	-/-
VESA,1024 x 768	60,02	75,03	78,75	+/+
VESA,1152 x 864	67,50	75,00	108,00	+/+
VESA,1280 x 720	44,77	59,86	74,50	-/+
VESA,1280 x 800	49,31	59,91	71,00	+/+
VESA,1280 x 960	60,00	60,00	108,00	+/+
VESA,1280 x 1024	63,98	60,02	108,00	+/+
VESA,1280 x 1024	79,98	75,02	135,00	+/+
VESA,1440 x 900	55,94	59,89	106,50	-/+
VESA,1680 x 1050	65,29	59,95	146,25	-/+
VESA,1920 x 1080	67,50	60,00	148,50	+/+
VESA,1920 x 1080	137,26	119,98	285,50	+/-
VESA,1920x1080	166,59	143,98	346,50	+/-
VESA,2560x1440	88,79	59,95	241,50	+/-
VESA,2560x1440	183,00	119,99	497,75	+/-
VESA,2560x 1440	222,15	143,97	604,25	+/-
VESA,3440x1440	88,82	59,97	319,75	+/-
VESA,3440x 1440	150,97	99,98	543,50	+/-
VESA,3440x1440	222,15	143,98	799,74	+/-



## Režimy DP SDR Preset Display

Režim zobrazenia	Horizontálna frekvencia (kHz)	Vertikálna frekvencia (Hz)	Pixelové hodiny (MHz)	Synchronizačná polarita (horizontálna/vertikálna)
VESA,640 x 480	37,50	75,00	31,50	-/-
VESA,640 x 480	31,47	59,94	25,18	-/-
IBM,720 x 400	31,47	70,08	28,32	-/+
VESA,800 x 600	37,88	60,32	40,00	+/+
VESA,800 x 600	46,88	75,00	49,50	+/+
VESA,1024 x 768	48,36	60,00	65,00	-/-
VESA,1024 x 768	60,02	75,03	78,75	+/+
VESA,1152 x 864	67,50	75,00	108,00	+/+
VESA,1280 x 720	44,77	59,86	74,50	-/+
VESA,1280 x 800	49,31	59,91	71,00	+/+
VESA,1280 x 960	60,00	60,00	108,00	+/+
VESA,1280 x 1024	63,98	60,02	108,00	+/+
VESA,1280 x 1024	79,98	75,02	135,00	+/+
VESA,1440 x 900	55,94	59,89	106,50	-/+
VESA,1680 x 1050	65,29	59,95	146,25	-/+
VESA,1920 x 1080	67,50	60,00	148,50	+/+
VESA,1920 x 1080	137,26	119,98	285,50	+/-
VESA,1920x1080	166,59	143,98	346,50	+/-
VESA,2560x1440	88,79	59,95	241,50	+/-
VESA,2560x1440	183,00	120,00	497,75	+/-
VESA,2560x 1440	222,15	143,97	604,25	+/-
VESA,3440x1440	88,82	59,97	319,75	+/-
VESA,3440x 1440	150,97	99,98	543,50	+/-
VESA,3440x1440	222,15	143,98	799,74	+/-



## Režimy DP PIP Preset Display

Režim zobrazenia	Horizontálna frekvencia (kHz)	Vertikálna frekvencia (Hz)	Pixelové hodiny (MHz)	Synchronizačná polarita (horizontálna/vertikálna)
VESA,640 x 480	37,50	75,00	31,50	-/-
VESA,640 x 480	31,47	59,94	25,18	-/-
IBM,720 x 400	31,47	70,08	28,32	-/+
VESA,800 x 600	37,88	60,32	40,00	+/+
VESA,800 x 600	46,88	75,00	49,50	+/+
VESA,1024 x 768	48,36	60,00	65,00	-/-
VESA,1024 x 768	60,02	75,03	78,75	+/+
VESA,1152 x 864	67,50	75,00	108,00	+/+
VESA,1280 x 720	44,77	59,86	74,50	-/+
VESA,1280 x 800	49,31	59,91	71,00	+/+
VESA,1280 x 960	60,00	60,00	108,00	+/+
VESA,1280 x 1024	63,98	60,02	108,00	+/+
VESA,1280 x 1024	79,98	75,02	135,00	+/+
VESA,1440 x 900	55,94	59,89	106,50	-/+
VESA,1680 x 1050	65,29	59,95	146,25	-/+
VESA,1920 x 1080	67,50	60,00	148,50	+/+
VESA,1920 x 1080	137,26	119,98	285,50	+/-
VESA,1920x1080	166,59	143,98	346,50	+/-
VESA,2560x1440	88,79	59,95	241,50	+/-
VESA,2560x1440	183,00	120,00	497,75	+/-
VESA,2560x 1440	222,15	143,97	604,25	+/-
VESA,3440x1440	88,82	59,97	319,75	+/-
VESA,3440x 1440	150,97	99,98	543,50	+/-





## Režimy DP PBP Preset Display

Režim zobrazenia	Horizontálna frekvencia (kHz)	Vertikálna frekvencia (Hz)	Pixelové hodiny (MHz)	Synchronizačná polarita (horizontálna/vertikálna)
VESA,640 x 480	37,50	75,00	31,50	-/-
VESA,640 x 480	31,47	59,94	25,18	-/-
IBM,720 x 400	31,47	70,08	28,32	-/+
VESA,720x480	31,50	60,00	27,03	+/+
VESA,800 x 600	37,88	60,32	40,00	+/+
VESA,800 x 600	46,88	75,00	49,50	+/+
VESA,1024 x 768	48,36	60,00	65,00	-/-
VESA,1024 x 768	60,02	75,03	78,75	+/+
VESA,1152 x 864	67,50	75,00	108,00	+/+
VESA,1280 x 720	44,77	59,86	74,50	-/+
VESA,1280 x 800	49,31	59,91	71,00	+/+
VESA,1280 x 960	60,00	60,00	108,00	+/+
VESA,1280 x 1024	63,98	60,02	108,00	+/+
VESA,1280 x1024	79,98	75,02	135,00	+/+
VESA,1440 x 900	55,94	59,89	106,50	-/+
VESA,1680 x 1050	65,29	59,95	146,25	-/+
VESA,1720x1440	88,82	59,97	167,00	+/-
VESA,1920 x 1080	67,50	60,00	148,50	+/+

 **POZNÁMKA:** Tento monitor podporuje technológiu AMD FreeSync™ Premium Pro.



## Elektrické technické parametre

Model	S3422DWG
Vstupné obrazové signály	HDMI 2.0 (HDCP), 600 mV pre každú diferenciálnu linku, vstupná impedancia 100 ohmov na každý diferenciálny pár  DP 1.4, 600 mV pre každú diferenciálnu linku, vstupná impedancia 100 ohmov na každý diferenciálny pár
Striedavé vstupné napätie / frekvencia / striedavý prúd	100 V AC až 240 V AC/50 Hz alebo 60 Hz $\pm 3$ Hz/1,6A (max.)
Nárazový prúd	120 V: 30 A (Max.) pri 0°C (studený štart) 240 V: 60 A (Max.) pri 0°C (studený štart)
Spotreba energie	0,2 W (režim Off (Vyp.)) <sup>1</sup> 0,3 W (pohotovostný režim) <sup>1</sup> 29,9 W (režim On (Zap.)) <sup>1</sup> 90 W (max) <sup>2</sup> 31 W (Pon) <sup>3</sup> 96,4 kWh (TEC) <sup>3</sup>

<sup>1</sup> Ako je definované v normách EU 2019/2021 a EU 2019/2013.

<sup>2</sup> Nastavenie maximálneho jas a kontrastu s maximálnou výkonovou záťažou na všetkých portoch USB.

<sup>3</sup> Pon: Spotreba energie v zapnutom režime meraná s odkazom na spôsob testovania podľa štandardu Energy Star.

TEC: Celková spotreba energie v kWh nameraná s odkazom na spôsob skúšania podľa štandardu Energy Star.

Tento dokument je iba informačný a je v ňom uvedená iba laboratórna výkonnosť. Váš výrobok môže fungovať odlišne v závislosti od softvéru, súčastí a periférnych zariadení, ktoré ste si objednali, a výrobca nie je povinný tieto informácie aktualizovať. Zákazník sa preto pri rozhodovaní o elektrických toleranciách alebo inak nemôže spoliehať na tieto informácie. Na presnosť alebo kompletnosť nie je vyjadrená ani predpokladaná žiadna záruka.



## Fyzické vlastnosti

<b>Model</b>	<b>S3422DWG</b>
Typ signálneho kábla	<ul style="list-style-type: none"><li>• Digitálny: HDMI, 19-kolíkový</li><li>• Univerzálna sériová zbernica: USB, 9-kolíková.</li><li>• Digitálny: DisplayPort, 20-kolíkový</li></ul>
<b>Rozmery (so stojanom)</b>	
Výška (vysunutý)	527,31 mm (20,76 in.)
Výška (znížený)	427,31 mm (16,82 in.)
Šírka	807,90 mm (31,81 in.)
Hĺbka	237,61 mm (9,35 in.)
<b>Rozmery (bez stojana)</b>	
Výška	366,36 mm (14,42 in.)
Šírka	807,90 mm (31,81 in.)
Hĺbka	85,81 mm (3,38 in.)
<b>Rozmery stojana</b>	
Výška	420,30 mm (16,55 in.)
Šírka	284,56 mm (11,20 in.)
Hĺbka	237,61 mm (9,35 in.)
<b>Hmotnosť</b>	
Hmotnosť s obalom	14,95 kg (32,95 lb.)
Hmotnosť so zostavou stojana a káblov	10,38 kg (22,88 lb.)
Hmotnosť bez zostavy stojana (bez káblov)	7,71 kg (16,99 lb.)
Hmotnosť zostavy stojana	2,35 kg (5,11 lb.)
Lesk predného rámu	Čierny rám 2 - 4 jednotky lesku



## Vlastnosti prostredia

<b>Model</b>	<b>S3422DWG</b>
<b>V súlade s normami</b>	
<ul style="list-style-type: none"><li>• Monitor vyhovuje požiadavkám RoHS</li><li>• Monitor neobsahuje BFR/PVC (okrem vonkajších káblov)</li><li>• Sklo bez obsahu arzénu a bez obsahu ortuti len pre panel</li><li>• Merací indikátor energie ukazuje množstvo energie, ktorú monitor spotreboval v reálnom čase.</li></ul>	
<b>Teplota</b>	
Prevádzková	0 až 40 °C (32 až 104 °F)
Mimo prevádzky	<ul style="list-style-type: none"><li>• Skladovanie: -20°C až 60°C (-4°F až 140°F)</li><li>• Preprava: -20°C až 60°C (-4°F až 140°F)</li></ul>
<b>Vlhkosť</b>	
Prevádzková	10 % až 80 % (nekondenzujúca)
Mimo prevádzky	<ul style="list-style-type: none"><li>• Skladovacia vlhkosť 10 % až 90 % (nekondenzujúca)</li><li>• Vlhkosť počas prepravy 10 % až 90 % (nekondenzujúca)</li></ul>
<b>Nadmorská výška</b>	
Prevádzka (maximálne)	5 000 m (16 400 stôp)
Mimo prevádzky (maximálne)	12 192 m (40 000 stôp)
<b>Tepelná strata</b>	<ul style="list-style-type: none"><li>• 307,29 BTU/hodinu (maximálne)</li><li>• 109,26 BTU/hodinu (typicky)</li></ul>



## Možnosť Zapoj a hraj (Plug and Play)

Monitor môžete nainštalovať v každom systéme, ktorý je kompatibilný s funkciou Zapoj a hraj. Monitor automaticky poskytuje pre počítačový systém svoju funkciu Rozšírené zobrazenie identifikačných údajov (EDID) pomocou digitálnych komunikačných protokolov (DDC), takže systém môže sám nastaviť a optimalizovať nastavenia monitora. Vo väčšine prípadov sa inštalácia monitora vykonáva automaticky; ak chcete, môžete zvoliť odlišné nastavenia. Viac informácií o zmene nastavení monitora nájdete v časti [Obsluha monitora](#).

## Politika kvality a pixelov LCD monitora

Počas procesu výroby LCD monitora sa stáva, že jeden alebo viacero pixlov sa pevne nastaví do nemenného stavu, čo je sotva badateľné a nemá to žiadny vplyv na kvalitu alebo použiteľnosť zobrazovacieho panela. Ďalšie informácie týkajúce sa kvality monitora Dell a politiky pixelov nájdete na lokalite [www.dell.com/support/monitors](http://www.dell.com/support/monitors)



## Ergonomika

**△ UPOZORNENIE: Nesprávne alebo dlhodobé používanie klávesnice môže viesť k zraneniu.**

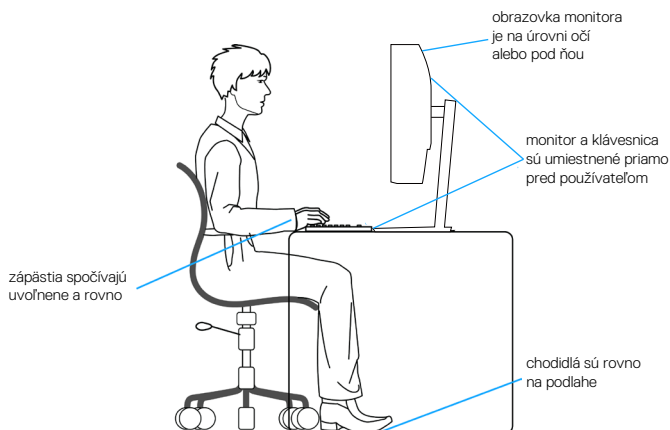
**△ UPOZORNENIE: Dlhodobé pozeranie na obrazovku monitora môže viesť k namáhaniu očí.**

Pri zostavovaní a používaní počítačovej pracovnej stanice postupujte podľa nasledovných pokynov:

- Počítač umiestnite tak, aby monitor a klávesnica boli počas práce priamo pred vami. Klávesnicu vám pomôžu správne umiestniť špeciálne komerčne dostupné poličky.
- Aby sa znížilo riziko preťaženia očí a bolesti krku/rúk/chrbta/ramien v dôsledku dlhodobého používania monitora, odporúčame vám nasledovné:
  1. Nastavte vzdialenosť obrazovky medzi 20 až 28 palcov (50 až 70 cm) od očí.
  2. Po dlhodobom používaní monitora často žmurkajte, aby ste zvlhčili svoje oči, alebo ich zvlhčite vodou.
  3. Robte si pravidelné prestávky na 20 minút každé dve hodiny.
  4. Počas prestávok pozrite mimo monitora a zahľad'te sa na predmet vzdialený 20 stôp minimálne na 20 sekúnd.
  5. Počas prestávok vykonávajte rozťahovacie cviky na uvoľnenie napätia v krku, ramene, chrbte a pleciach.
- Keď sedíte pred monitorom, jeho obrazovka musí byť na úrovni očí alebo mierne nižšie.
- Upravte nastavenia naklonenia monitora, jeho kontrastu a jas.
- Na minimalizovanie odrazov a oslnenia na obrazovke monitora upravte okolité osvetlenie okolo seba (ako napríklad stropné svietidlá, stolné lampy a záclony alebo rolety na blízkych oknách).
- Používajte kreslo, ktoré poskytuje dobrú oporu pre dolnú časť chrbta.
- Pri používaní klávesnice alebo myši majte predlaktia vo vodorovnej polohe so zápästiami v neutrálnej pohodlnej polohe.
- Pri používaní klávesnice alebo myši vždy ponechajte miesto, kde si môžete položiť ruky.
- Horné ramená nechajte prirodzene spočívať na oboch stranách.
- Chodidlá musia spočívať rovno na podlahe.



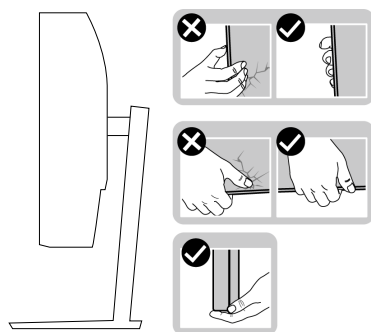
- Pri sedení musí hmotnosť nôh spočívať na chodidlách a nie na prednej časti sedadla. Nastavte výšku sedadla alebo používajte nožnú opierku, ak je to potrebné na udržanie správneho postoja.
- Striedajte pracovné činnosti. Skúste si prácu organizovať tak, aby ste nemusel/ nemusela dlhodobo sedieť a pracovať. Pravidelne sa snažte stáť alebo sa postavte a prechádzajte sa.
- Priestor pod stolom udržiavajte bez prekážok a káblov alebo napájacích káblov, ktoré môžu prekážať pri pohodlnom sedení alebo môžu predstavovať potenciálne nebezpečenstvo zakopnutia.



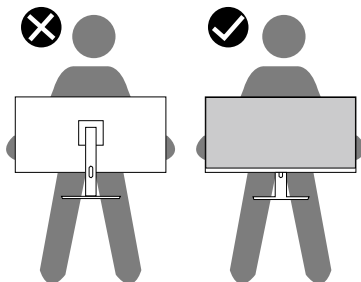
## Manipulácia s displejom a jeho presúvanie

Na zaistenie bezpečnej manipulácie s monitorom pri dvíhaní a presúvaní postupujte podľa pokynov uvedených nižšie:

- Pred presúvaním alebo dvíhaním monitora vypnite počítač a monitor.
- Odpojte všetky káble od monitora.
- Monitor umiestnite do pôvodnej škatule s pôvodnými baliacimi materiálmi.
- Monitor pevne uchopte za okraj a bočnú stranu bez nadmerného tlačenia pri jeho dvíhaní alebo presúvaní.



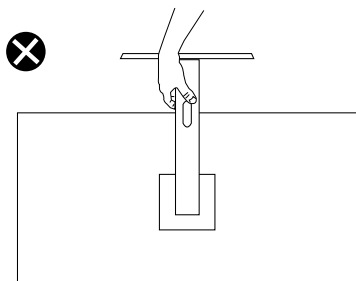
- Pri dvíhaní alebo presúvaní monitora musí obrazovka smerovať preč od vás a na zobrazovaciu plochu netlačte, aby sa nepoškrabala alebo nepoškodila.



- Pri preprave monitora sa vyhnite náhlym nárazom naň alebo vibráciám.
- Monitor pri dvíhaní alebo presúvaní neotáčajte hornou stranou dolu, keď ho držíte za základňu stojana alebo podstavec stojana. Môže dôjsť k náhodnému poškodeniu monitora a lebo zraneniu osoby.







## Pokyny pre údržbu

### Čistenie monitora

- ⚠ **VÝSTRAHA:** Pred čistením monitora odpojte napájací kábel monitora od elektrickej zásuvky.
- ⚠ **UPOZORNENIE:** Pred čistením monitora si prečítajte a dodržiavajte [Bezpečnostné pokyny](#) bezpečnostné pokyny.



V rámci osvedčených postupov pri vybalovaní, čistení alebo manipulácii s monitorom dodržiavajte pokyny uvedené v zozname nižšie:

- Na čistenie obrazovky používajte čistú, mäkkú handričku mierne navlhčenú vo vode. Ak je to možné, používajte špeciálnu tkaninu na čistenie obrazoviek, ktorá je vhodná na antistatický povlak. Nepoužívajte benzén, riedidlo, čpavok, abrazívne čistiadlá alebo stlačený vzduch.
- Na čistenie monitora používajte mierne navlhčenú handričku. Vyhnite sa používaniu akéhokoľvek čistiaceho prostriedku, pretože niektoré čistiace prostriedky zanechávajú na monitore mliečny povlak.
- Ak si pri vybalovaní monitora všimnete biely prášok, utrite ho handričkou.
- S monitorom zachádzajte opatrne, pretože monitor v čiernej farbe sa môže poškrabať a môžu byť viditeľné biele škrabance.
- Ak chcete na vašom monitore udržať najlepšiu kvalitu obrazu, používajte dynamicky sa meniaci šetrič obrazovky a monitor vypnite, keď sa práve nepoužíva.



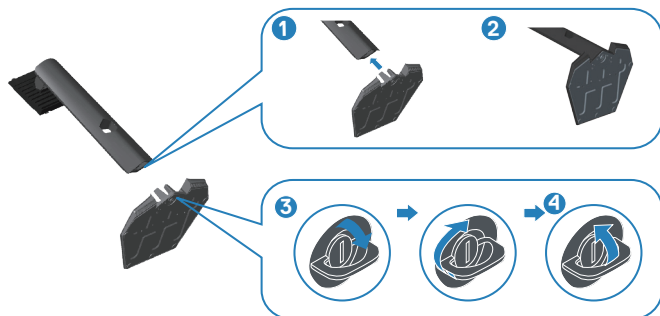
# Zostavenie monitora

## Pripojenie stojana

-  **POZNÁMKA:** Stojan je pri expedovaní z výrobného závodu odpojený od monitora.
-  **POZNÁMKA:** Pre stojan dodaný s monitorom platí nasledujúci postup. Ak pripájate stojan od iného výrobcu, postupujte podľa dokumentácie dodanej s príslušným stojanom.

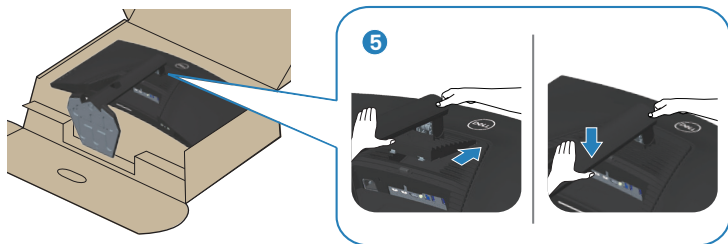
Upevnenie stojana na monitor:

1. Pri demontáži stojana z hornej podložky, ktorá ho zaistuje, postupujte podľa pokynov na kartónových chlopniach.
2. Pripojte základňu stojana k podstavcu stojana.
3. Otvorte skrutkové uško na základni stojana a utiahnutím skrutky upevnite podstavec stojana k základni stojana.
4. Zatvorte skrutkové uško.



5. Posuňte jazýčky na zostave stojana do otvorov na monitore a zatlačte zostavu stojana nadol, aby zapadla na svoje miesto.





6. Monitor položte do vzpriamenej polohy.

## Pripojenie monitora

**⚠ VÝSTRAHA:** Pred začatím ktoréhokoľvek zo spôsobov v tejto časti postupujte podľa [Bezpečnostné pokyny](#).

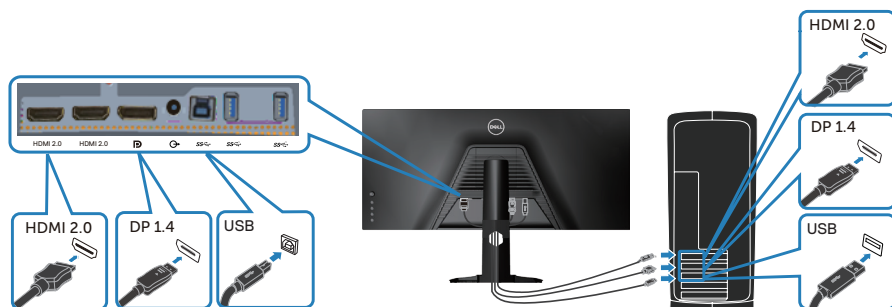
**✍ POZNÁMKA:** Naraz nezapájajte všetky káble do počítača. Káble sa pred ich pripojením k monitoru odporúča prevliecť cez otvor na usporiadanie káblov.

Ak chcete monitor pripojiť k počítaču:

1. Počítač vypnite a odpojte napájací kábel.
2. Kábel HDMI alebo DP 1.4 zapojte z monitora do počítača.
3. Pripojte vstupný kábel USB (kábel dodaný s monitorom) do vhodného portu USB 3.0 na počítači. (Podrobnosti nájdete v časti [Pohľad zdola](#).)
4. Periférne zariadenia USB 3.0 zapojte do vstupných portov USB 3.0 na monitore.



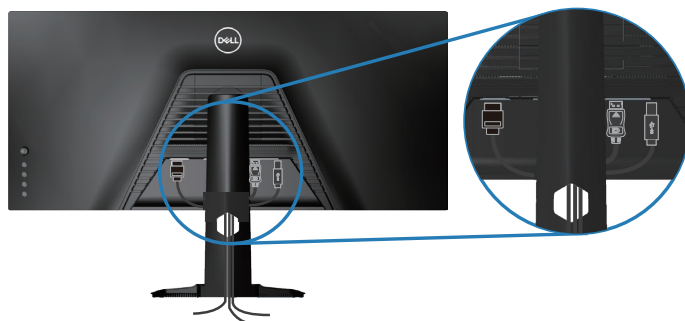
## Pripojenie káblov HDMI, DP 1.4 a USB 3.0



5. Pripojte napájacie káble z počítača a monitora k elektrickej zásuvke.

## Usporiadanie káblov

Na usporiadanie káblov pripojených k monitoru použite otvor na vedenie káblov.

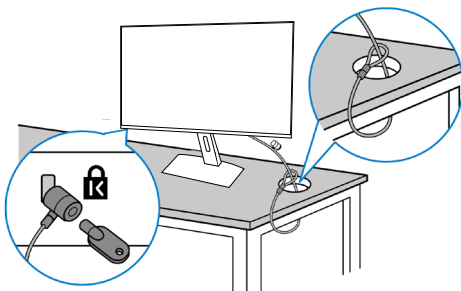


## Zabezpečenie monitora pomocou zámku Kensington (voliteľný)

Štrbina pre bezpečnostný zámok sa nachádza na spodku monitora. (Pozrite si časť [Štrbina pre bezpečnostný zámok](#).)

Ďalšie informácie týkajúce sa používania zámku Kensington (zakúpený samostatne) nájdete v dokumentácii, ktorá je dodaná spolu s týmto zámkom.



Monitor zaistíte k stolu pomocou bezpečnostného zámku Kensington.



 **POZNÁMKA:** Obrázok je len na ukážku. Vzhľad tohto zámku sa môže líšiť.



## Odmontovanie stojana

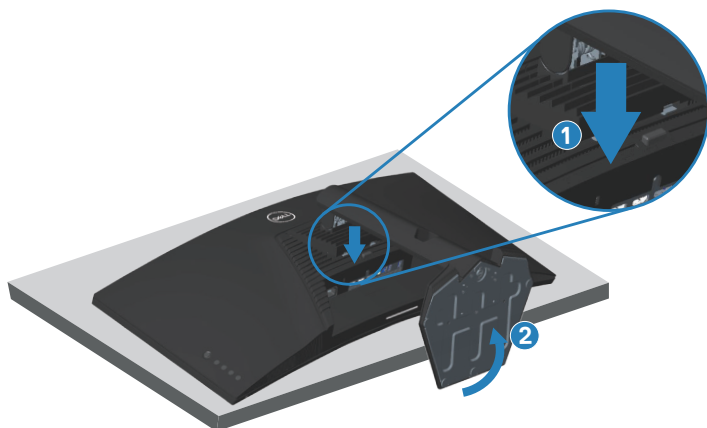
-  **POZNÁMKA:** Aby pri odstraňovaní stojana nedošlo k poškriabaniu obrazovky, monitor musí byť umiestnený na mäkkom a čistom povrchu.
-  **POZNÁMKA:** Nasledujúci postup platí len pre stojan dodaný s monitorom. Ak pripájate stojan od iného výrobcu, postupujte podľa dokumentácie dodanej s príslušným stojanom.

Ak chcete stojan odmontovať:

1. Monitor položte na mäkkú tkaninu alebo podložku na okraji stola.



2. Podržte stlačené tlačidlo uvoľnenia stojana a potom nadvihnite stojan z monitora.






## Montáž na stenu (voliteľná možnosť)



(Rozmer skrutky: M4 x 10 mm).

Pozrite si dokumentáciu, ktorá bola dodaná so súpravou pre montáž na stenu kompatibilnou s VESA.

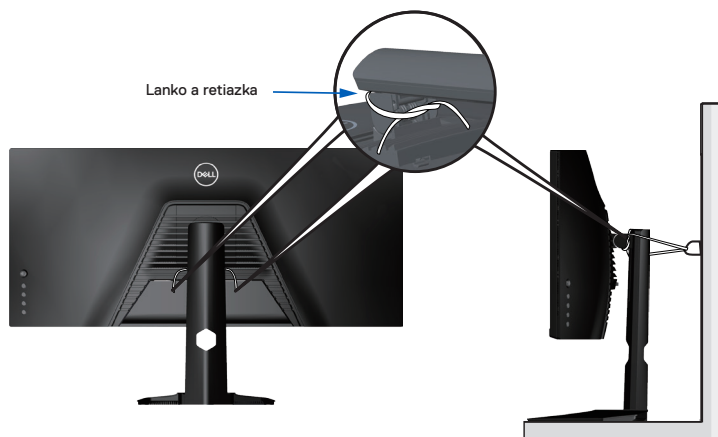
1. Monitor položte na mäkkú tkaninu alebo podložku na okraji stola.
2. Odmontujte stojan. Podrobnosti nájdete v časti [Odmontovanie stojana](#).
3. Vyberte štyri skrutky, ktoré zaisťujú panel k monitoru.
4. Montážne držiaky zo súpravy na montáž na stenu pripojte k monitoru.
5. Monitor upevnite na stenu podľa dokumentácie, ktorá bola dodaná k súprave pre montáž na stenu.

 **POZNÁMKA: Na použitie len s montážnou konzolou uvedenou v zozname UL, CSA alebo GS s minimálnou hmotnosťou/nosnosťou 30,84 kg.**



# Obsluha monitora

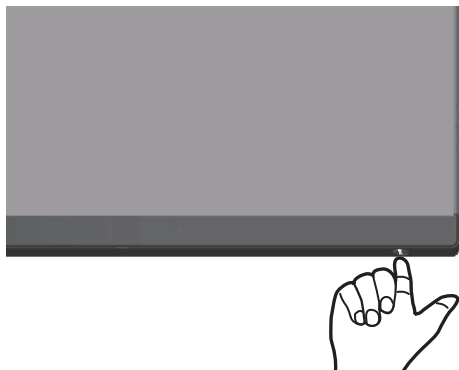
**⚠ UPOZORNENIE:** Skôr, ako začnete monitor používať, sa odporúča, aby ste na stenu upevnili podstavec stojana pomocou pásky na viazanie káblov a lanka, ktoré unesie hmotnosť monitora, aby sa zabránilo jeho pádu.





## Zapnutie monitora

Monitor zapnite stlačením tlačidla .



## Používanie ovládania pákovým ovládačom

Pomocou ovládacích tlačidiel v spodnej časti monitora upravte nastavenia obrazu.



1. Hlavnú ponuku OSD spustíte stlačením tlačidla pákového ovládača.
2. Pákovým ovládačom prepínajte medzi možnosťami hore/dolu/dolava/doprava.
3. Ak chcete potvrdiť nastavenia a ukončiť, znova stlačte tlačidlo pákového ovládača.



## Opis pákového ovládača

### Pákový ovlá- dač



- Keď je zapnutá ponuka OSD, stlačením tlačidla potvrdíte výber alebo uložíte nastavenia.
- Keď je vypnutá ponuka OSD, stlačením tlačidla spustíte hlavnú ponuku OSD. Pozrite si časť [Prístup do systému ponuky](#).



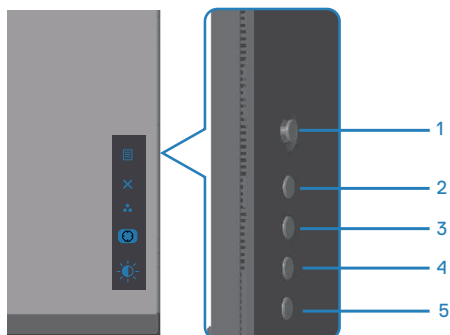
- Pre 2-cestné (doprava a doľava) smerové navigovanie.
- Posunutím doprava získate prístup do vedľajšej ponuky.
- Posunutím doľava opustíte vedľajšiu ponuku.
- Zvyšuje (doprava) alebo znižuje (doľava) hodnoty parametrov zvolenej položky ponuky.








- Pre 2-cestné (hore a dolu) smerové navigovanie.
- Prepína medzi položkami ponuky.
- Zvyšuje (hore) alebo znižuje (dolu) hodnoty parametrov zvolenej položky ponuky.

## Používanie ovládacích prvkov na zadnom paneli

Nastavenia zobrazenia upravte pomocou tlačidiel na zadnej strane monitora. OSD zobrazuje zmenu číselných hodnôt každej funkcie pri úprave nastavení pomocou týchto tlačidiel.




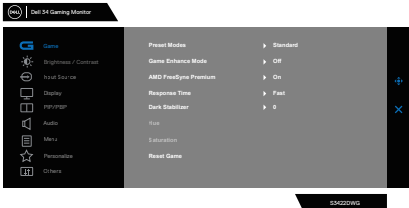
Nasledujúca tabuľka uvádza opis tlačidiel na zadnom paneli:

Ovládacie tlačidlá	Popis
1  Menu (Ponuka)	Pomocou tlačidla <b>Menu (Ponuka)</b> vyvolajte zobrazenie na obrazovke (OSD) a zvolte ponuku OSD. Pozrite si časť <a href="#">Prístup do systému ponuky</a> .
2  Exit (Ukončenie)	Použite toto tlačidlo na návrat do hlavnej ponuky alebo ukončenie hlavnej ponuky OSD.
3  Shortcut key (Klávesová skratka)/ Preset Modes (Predvolené režimy)	Použite toto tlačidlo na výber zo zoznamu predvolených režimov.
4  Shortcut key (Klávesová skratka)/Downlight (Podsvietenie)	Týmto tlačidlom zapnete alebo vypnete svetelné indikátory na spodnej časti monitora.
5  Shortcut key (Klávesová skratka)/ Brightness/Contrast (Jas/Kontrast)	Jas/kontrast nastavte pomocou týchto tlačidiel



# Používanie ponuky zobrazenej na obrazovke (OSD)



## Prístup do systému ponuky

Ikona	Ponuka a doplnkové ponuky	Popis
	Game (Hra)	
	<b>Preset Modes (Predvolené režimy)</b>	<p>Umožňuje vyberať zo zoznamu predvolených režimov farieb.</p> <ul style="list-style-type: none"><li>• <b>Standard (Štandardný):</b> Zavádza predvolené nastavenia farieb. Ide o štandardný predvolený režim.</li><li>• <b>FPS:</b> Načítava nastavenia farieb, ktoré sú ideálne pre hry so strelcom z pohľadu prvej osoby.</li><li>• <b>MOBA/RTS:</b> Načítava nastavenia farieb, ktoré sú ideálne pre hry On-line bojová aréna s viacerými hráčmi (MOBA) a Strategická hra v reálnom čase (RTS).</li><li>• <b>RPG:</b> Načítava nastavenia farieb, ktoré sú ideálne pre hry s hraním rolí (RPG).</li><li>• <b>SPORTS:</b> Načítava nastavenia farieb, ktoré sú ideálne pre hry „SPORTS“ (Športy).</li><li>• <b>Game 1 (Hra 1)/Game 2 (Hra 2)/Game 3 (Hra 3):</b> Umožňuje prispôsobiť nastavenia farieb podľa potrieb hrania hier.</li></ul>


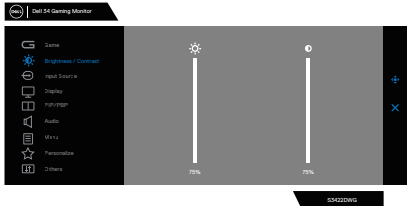





	<ul style="list-style-type: none"> <li>• <b>ComfortView:</b> Zníži úroveň modrého svetla vyžarovaného obrazovkou, aby bolo pre vaše oči pozeranie príjemnejšie. <b>VÝSTRAHA: Možné dlhodobé účinky emisií modrého svetla z monitora môžu spôsobiť zranenie, ako napríklad digitálne namáhanie očí, únava očí a poškodenie očí. Dlhodobé používanie monitora môže tiež spôsobiť bolesť v častiach tela, ako sú krk, ramená, chrbát a plecia. Ďalšie informácie nájdete v časti <a href="#">Ergonomika</a>.</b></li> <li>• <b>Warm (Teplé):</b> Zvyšuje teplotu farieb. S červeným a žltým odtieňom sa obrazovka javí teplejšia.</li> <li>• <b>Cool (Studené):</b> Znižuje teplotu farieb. S modrým odtieňom sa obrazovka javí studenšia.</li> <li>• <b>Custom Color (Vlastné farby):</b> Umožňuje ručne upraviť nastavenia farieb. Pohybom pákového ovládača nastavte hodnoty <b>Gain (Zvýšenie)</b>, <b>Offset (Odchýlka)</b>, <b>Hue (Odtieň)</b> a <b>Saturation (Sýtosť)</b> a vytvorte si vlastný režim vopred nastavených farieb.</li> </ul>
<p><b>Game Enhance Mode (Režim zlepšenia hier)</b></p>	<p>Umožňuje nastavenie Game Enhance Mode (Režim zlepšenia hier) na možnosť Off (Vyp.), Timer (Časovač), Frame Rate (Obnovovacia frekvencia) alebo Display Alignment (Zarovnanie zobrazenia).</p> <ul style="list-style-type: none"> <li>• <b>Off (Vypnuté):</b> Túto možnosť zvolíte, ak chcete vypnúť funkcie v režime zlepšenia hier.</li> <li>• <b>Timer (Časovač):</b> Umožňuje vypnúť alebo zapnúť časovač v hornom ľavom rohu displeja. Časovač zobrazuje uplynutý čas od začiatku hry. Ak chcete mať prehľad o uplynutom čase, zo zoznamu časových intervalov vyberte niektorú možnosť.</li> <li>• <b>Frame rate (Snímková frekvencia):</b> Ak vyberiete On (Zapnúť), počas hrania hier zobrazíte aktuálny počet snímkov za sekundu. Čím je frekvencia vyššia, tým sa pohyb zdá plynulejší.</li> <li>• <b>Display alignment (Zarovnanie zobrazenia):</b> Aktivovanie tejto funkcie môže pomôcť zabezpečiť dokonalé zarovnanie obsahu obrazu na viacerých displejoch.</li> </ul>






<b>AMD FreeSync Premium Pro</b>	Umožňuje nastaviť AMD FreeSync Premium Pro na On (Zap.) alebo Off (Vyp.).
<b>Response Time (Čas odozvy)</b>	Vždy, keď Response Time (Čas odozvy) nastavíte na Fast (Rýchla), Super Fast (Veľmi rýchla), Extreme (Mimoriadne rýchla) alebo MPRT.
<b>Dark Stabilizer (Stabilizácia tmavých oblastí)</b>	Táto funkcia zlepšuje viditeľnosť v tmavých herných scenároch. Čím je hodnota vyššia (medzi 0 až 3), tým lepšia je viditeľnosť v tmavej oblasti zobrazovania obrazu.
<b>Hue (Odtieň)</b>	<p>Táto funkcia posúva farby obrazu videa do zelenej alebo fialovej. Používa sa na nastavenie telového odtieňa farieb.</p> <p>Pohybom pákového ovládača nastavte odtieň od 0 do 100. Pohybom ovládača zvýšte odtieň zelenej na obraze videa.</p> <p>Pohybom pákového ovládača dolu zvýšte odtieň fialovej na obraze videa.</p> <p> <b>POZNÁMKA:</b> Odtieň možno nastaviť len vtedy, keď vyberiete predvolený režim <b>FPS, MOBA/RTS, SPORTS</b> alebo <b>RPG</b>.</p>
<b>Saturation (Sýtosť farieb)</b>	<p>Touto funkciou sa nastavuje sýtosť farieb obrazu videa. Pomocou pákového ovládača nastavte sýtosť od 0 do 100.</p> <p>Pohybom pákového ovládača hore zvýšte farebný vzhľad obrazu videa.</p> <p>Pohybom pákového ovládača dolu zvýšte jednofarebný vzhľad obrazu videa.</p> <p> <b>POZNÁMKA:</b> Sýtosť možno nastaviť len vtedy, keď vyberiete predvolený režim <b>FPS, MOBA/RTS, SPORTS (Športy)</b> alebo <b>RPG</b>.</p>
<b>Reset Game (Resetovať hru)</b>	V ponuke Game (Hra) vynuluje všetky nastavenia na továrenské nastavenia.






	<p><b>Brightness/ Contrast (Jas/ Kontrast)</b></p>	<p>Pomocou tejto ponuky môžete ovládať nastavenie jas a kontrastu.</p> 
	<p><b>Brightness (Jas)</b></p>	<p>Pomocou jas sa nastavuje svietivosť podsvietenia (minimum = 0; maximum = 100). Pohybom pákového ovládača hore zvýšite jas. Pohybom pákového ovládača dolu znížite jas.</p> <p> <b>Poznámka: Keď je čas odozvy nastavený na MPRT, jas sa nebude dať nastaviť.</b></p>
	<p><b>Contrast (Kontrast)</b></p>	<p>Najskôr nastavte jas a potom nastavte kontrast len vtedy, keď je potrebné ďalšie nastavenie.</p> <p>Pohybom pákového ovládača hore zvýšite kontrast a pohybom pákového ovládača dolu znížite kontrast (medzi 0 a 100).</p> <p>Funkcia Contrast (Kontrast) umožňuje nastaviť stupeň rozdielu medzi tmavými a svetlými oblasťami na obrazovke monitora.</p>
	<p><b>Input Source (Vstupný zdroj)</b></p>	<p>Ponuku Vstupný zdroj používajte na vyberanie rôznych obrazových signálov, ktoré sa môžu pripojiť k monitoru.</p> 
	<p><b>DP</b></p>	<p>Vstup DP vyberte vtedy, keď chcete používať konektor DP (DisplayPort). Na potvrdenie výberu stlačte tlačidlo pákového ovládača.</p>







	<b>HDMI 1</b>	Keď používate konektor HDMI, nastavte vstup <b>HDMI 1</b> alebo <b>HDMI 2</b> . Na potvrdenie výberu stlačte tlačidlo pákového ovládača.
	<b>HDMI 2</b>	
	<b>Auto Select (Automatický výber)</b>	Ak chcete, aby monitor automaticky vyhľadal dostupné zdroje vstupu, zapnite túto funkciu. Na potvrdenie výberu stlačte tlačidlo pákového ovládača.
	<b>Reset Input Source (Obnovenie pôvodného nastavenia vstupného zdroja)</b>	V ponuke Input Source (Zdroj vstupu) vynuluje všetky nastavenia na továrenské nastavenia.
	<b>Display (Zobrazenie)</b>	<p>Obraz nastavte pomocou funkcie Display (Zobrazenie).</p> 
	<b>Aspect Ratio (Pomer strán)</b>	Používa sa na nastavenie Aspect Ratio (Pomer strán) na 21:9, Auto Resize (Automatická zmena veľkosti) alebo 4:3.
	<b>Input Color Format (Vstupný formát farieb)</b>	<ul style="list-style-type: none"> <li>• <b>RGB (Č, Z, M):</b> Túto možnosť zvolte vtedy, keď je monitor pripojený k počítaču alebo prehrávaču médií, ktorý podporuje výstup RGB.</li> <li>• <b>YCbCr:</b> Túto možnosť vyberte vtedy, keď prehrávač médií podporuje len výstup YCbCr.</li> </ul> 
	<b>Sharpness (Ostrosť)</b>	Umožňuje vytvoriť ostrejší a jemnejší obraz. Ak chcete nastaviť ostrosť od „0“ do „100“, pákovým ovládačom pohybujte hore a dolu.









	<p><b>Smart HDR</b></p>	<p>Pohybom pákového ovládača môžete prepínať funkciu Smart HDR medzi Desktop (Stolný počítač), Movie HDR (Film HDR), Game HDR (Hra HDR), DisplayHDR (Zobrazenie HDR) a Off (Vyp.).</p> <p>Smart HDR (High Dynamic Range) automaticky zlepši výstup na displej optimálnym upravením nastavení tak, aby pripomínali realistické vizuálne prvky.</p> <ul style="list-style-type: none"> <li>• <b>Desktop (Stolný počítač):</b> Toto je predvolený režim. Tento režim je vhodnejší na všeobecné použitie monitора so stolným počítačom.</li> <li>• <b>Movie HDR (Film HDR):</b> Tento režim používajte pri prehrávaní HDR videoobsahu na rozšírenie kontrastného pomeru, jasú a palety farieb. Kvalitu videa zosúladí s vizuálnymi prvkami skutočného života.</li> <li>• <b>Game HDR (Hra HDM):</b> Tento režim používajte pri hraní hier, ktoré podporuje HDR, na rozšírenie kontrastného pomeru, jasú a palety farieb. Zážitok z hry robí realistickejšim, ako vývojári hry navrhovali.</li> <li>• <b>DisplayHDR 400:</b> Najlepšie sa používa s obsahom, ktorý vyhovuje štandardom DisplayHDR 400.</li> <li>• <b>Off (Vypnuté):</b> Vypína funkciu Smart HDR.</li> </ul> <p> <b>POZNÁMKA: Možná maximálna svietivosť v režime HDR je 500-nitov (typicky). Skutočná hodnota a doba trvania počas prehrávania v režime HDR sa môžu líšiť podľa obsahu videa.</b></p>
	<p><b>Reset Display (Obnoviť zobrazenie)</b></p>	<p>Túto možnosť vyberte vtedy, keď chcete obnoviť štandardné nastavenia zobrazenia.</p>
<p></p>	<p><b>PIP/BPB</b></p>	<p>Umožňuje súčasne sledovať viac obrazov.</p> 





	<b>PIP/PBP Mode (Režim Obráz v obraze/Obráz vedľa seba)</b>	<p>Slúži na nastavenie režimu PIP alebo PBP. Túto funkciu môžete vypnúť voľbou možnosti OFF (Vypnúť).</p> <p> <b>POZNÁMKA:</b> Keď je zapnutá funkcia PIP/PP, funkcia FreeSync je vypnutá.</p>																			
	<b>PIP/PBP (Podokno Obráz v obraze/Obráz vedľa seba)</b>	<p>Výber medzi video signálmi DP, HDMI1 alebo HDMI2, ktoré môžu byť pripojené k monitoru pre vedľajšie okno PIP/PBP.</p> <table border="1" data-bbox="381 360 891 480"> <thead> <tr> <th rowspan="2">Hlavné okno</th> <th colspan="3">Podokno</th> </tr> <tr> <th>DP</th> <th>HDMI1</th> <th>HDMI2</th> </tr> </thead> <tbody> <tr> <td>DP</td> <td>—</td> <td>✓</td> <td>✓</td> </tr> <tr> <td>HDMI1</td> <td>✓</td> <td>—</td> <td>✓</td> </tr> <tr> <td>HDMI2</td> <td>✓</td> <td>✓</td> <td>—</td> </tr> </tbody> </table>	Hlavné okno	Podokno			DP	HDMI1	HDMI2	DP	—	✓	✓	HDMI1	✓	—	✓	HDMI2	✓	✓	—
Hlavné okno	Podokno																				
	DP	HDMI1	HDMI2																		
DP	—	✓	✓																		
HDMI1	✓	—	✓																		
HDMI2	✓	✓	—																		
	<b>Video Swap (Výmena obrazu)</b>	<p>V režime PIP/PBP zvolíte možnosť vymeniť obrazy medzi hlavným oknom a podoknom.</p>																			
	<b>Audio (Zvuk)</b>	<p>Umožňuje nastaviť Audio Main (Hlavný zvuk) alebo Sub (Vedľajší).</p>																			
	<b>Contrast (Sub) (Kontrast podokna)</b>	<p>V režime PIP/PBP nastavte úroveň kontrastu obrazu.</p> <p> <b>POZNÁMKA:</b> Používa sa len vtedy, keď používatel' zapne funkciu PIP/ PBP.</p>																			
	<b>Audio (Zvuk)</b>																				
	<b>Volume (Hlasitosť)</b>	<p>Umožňuje nastaviť úroveň hlasitosti výstupu zo slúchadiel. Pomocou pákového ovládača nastavte úroveň hlasitosti od 0 do 100.</p>																			
	<b>Reset Audio (Vynulovanie nastavení zvuku)</b>	<p>V ponuke Audio (Zvuk) vynuluje všetky nastavenia na továrenské nastavenia.</p>																			

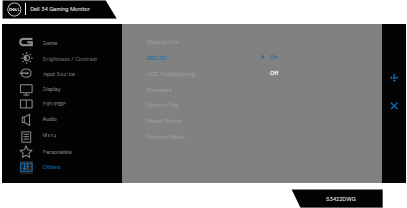
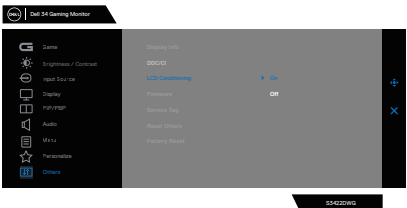


	<b>Menu (Ponuka)</b>	<p>Túto možnosť zvolíte vtedy, keď chcete upraviť nastavenia OSD, ako napríklad jazyky OSD, množstvo času, počas ktorého ponuka zostáva zobrazená na obrazovke, a tak ďalej.</p> 
	<b>Language (Jazyk)</b>	<p>Služi na nastavenie jedného z ôsmich jazykov na zobrazenie OSD. (angličtina, španielčina, francúzština, nemčina, brazílska portugalčina, ruština, zjednodušená čínština alebo japončina).</p>
	<b>Transparency (Priehľadnosť)</b>	<p>Túto možnosť vyberte vtedy, keď chcete zmeniť transparentnosť ponuky pohybom pákového ovládača hore alebo dolu (min. 0/max. 100).</p>
	<b>Timer (Časovač)</b>	<p>Doba zobrazenia OSD: Používa sa na nastavenie dĺžky doby, počas ktorej je OSD aktívna, keď stlačíte toto tlačidlo. Pohybom pákového ovládača nastavte posuvný ovládač v 1-sekundových prírastkoch od 5 do 60 sekúnd.</p>
	<b>Reset Menu (Ponuka Obnoviť)</b>	<p>Obnoví všetky nastavenia v ponuke Reset (Obnoviť) na továrenské nastavenia.</p>
	<b>Personalize (Prispôbiť)</b>	<p>Túto možnosť zvolíte na úpravu nastavení vlastného prispôsobenia.</p> 




	<b>Shortcut Key 1 (Klávesová skratka 1)</b>	Umožňuje výber z Preset Modes (Predvolené režimy), Game Enhance Mode (Režim zlepšenia hier), AMD FreeSync Premium Pro, Dark Stabilizer (Stabilizácia tmavých oblastí), Brightness/Contrast (Jas/Kontrast), Input Source (Vstupný zdroj), Aspect Ratio (Pomer strán), Smart HDR, kláves Volume, Downlight (Podsvietenie) set as shortcut key (Hlasitosť nastaviť) ako klávesovú skratku.
<b>Shortcut Key 2 (Klávesová skratka 2)</b>		
<b>Shortcut Key 3 (Klávesová skratka 3)</b>		
<b>Power Button LED (LED indikátor hlavného vypínača)</b>	Umožňuje nastaviť stav indikátora napájania na úsporu energie.	
<b>USB</b>	Umožňuje nastaviť USB On During Standby (Zapnúť USB počas pohotovostného režimu) alebo USB On During Standby (Vypnúť USB počas pohotovostného režimu) na úsporu energie.	
<b>Downlight (Podsvietenie)</b>	Umožňuje zapnúť alebo vypnúť podsvietenie v spodnej časti monitora. Keď je podsvietenie zapnuté, svieti namodro. Ak chcete vypnúť dotykový snímač, zvolte <b>Off (Vypnúť)</b> . <b>POZNÁMKA:</b> Stropné svietidlá v monitoroch vyrábaných od júla 2021 sa môžu zapnúť alebo vypnúť iba v ponuke OSD.	
<b>Reset Personalization (Vynulovať možnosť Prispôbiť)</b>	V ponuke Personalize (Prispôbiť) vynuluje všetky nastavenia na továrenské nastavenia.	
	<b>Others (Ďalšie nastavenia)</b>	Túto možnosť zvolte na zmenu nastavení OSD, ako je DDC/CI, Kondicionovanie LCD a pod. <div data-bbox="481 1181 890 1380" style="text-align: center;">  </div>



<p><b>Display Info (Informácie o displeji)</b></p>	<p>Zobrazuje aktuálne nastavenia monitora.</p>
<p><b>DDC/CI</b></p>	<p>DDC/CI (Display Data Channel/Command Interface) umožňuje nastaviť parametre monitora (jas, vyváženie farieb a tak ďalej) tak, aby ste ich mohli upraviť pomocou softvéru vo vašom počítači. Túto funkciu môžete vypnúť výberom možnosti Off (Vyp.). Túto funkciu zapnite pre najlepší používateľský zážitok a optimálny výkon vášho monitora.</p> 
<p><b>LCD Conditioning (Prispôsobenie LCD monitora)</b></p>	<p>Pomáha znížiť výskyt prípadov zvyškového obrazu na monitore. V závislosti na stupni zvyškového obrazu môže spustenie programu nejakú dobu trvať. Túto funkciu zapnite zvolením On (Zapnúť).</p> 
<p><b>Firmware (Firmvér)</b></p>	<p>Zobrazí sa verzia firmvéru tohto zobrazovacieho panela.</p>
<p><b>Service Tag (Servisný štítek)</b></p>	<p>Zobrazí sa servisný štítek tohto zobrazovacieho panela. Servisný štítek je jedinečný alfanumerický identifikátor, ktorý spoločnosti Dell umožňuje identifikovať špecifikácie produktu a získať prístup k informáciám o záruke.</p> <p><b>POZNÁMKA: Servisný štítek je vytlačенý aj na štítku umiestnenom na zadnej strane krytu.</b></p>



<b>Reset Others (Resetovať ďalšie nastavenia)</b>	Všetky nastavenia v ponuke nastavenia Others (Ďalšie nastavenia) sa resetujú na predvolené hodnoty z výroby.
<b>Factory Reset (Továrenské resetovanie)</b>	Obnoví všetky predvolené hodnoty na predvolené továrenské nastavenia.

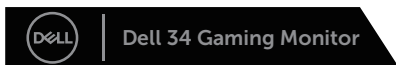
 **POZNÁMKA: Váš monitor je vybavený vstavanou funkciou, ktorá automaticky kalibruje jas ako náhradu za starnutie kontrolky LED.**



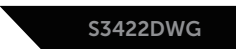
## Výstražné hlásenia OSD

Keď monitor nepodporuje konkrétne rozlíšenie zobrazenia, zobrazí sa nasledujúce hlásenie:

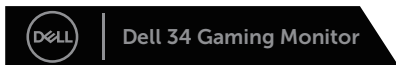
Pre DP



The current input timing is not supported by the monitor display. Please change your input timing to 3440x1440, 144Hz or any other monitor listed timing as per the monitor specifications.



Pre HDMI



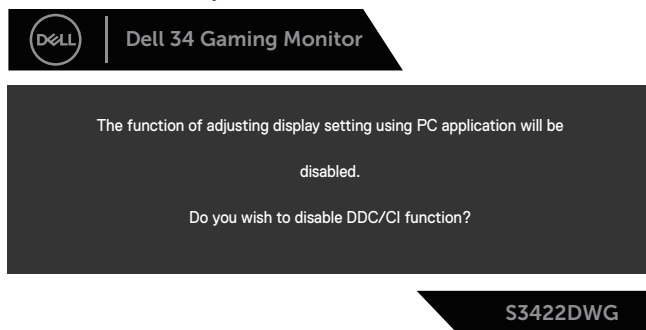
The current input timing is not supported by the monitor display. Please change your input timing to 3440x1440, 100Hz or any other monitor listed timing as per the monitor specifications.



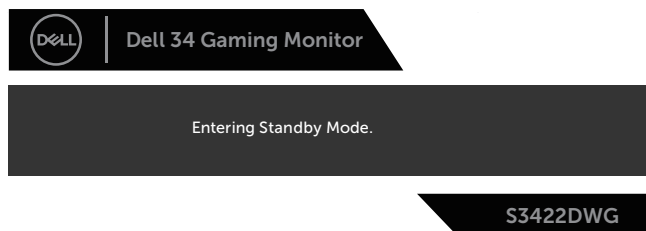
To znamená, že monitor nemôže byť zosynchronizovaný so signálom, ktorý prijíma z počítača. Adresovateľné rozsahy horizontálnej a vertikálnej frekvencie pre tento monitor si pozrite v časti [Technické parametre monitora](#). Odporúčaný režim je 3440 x 1440.



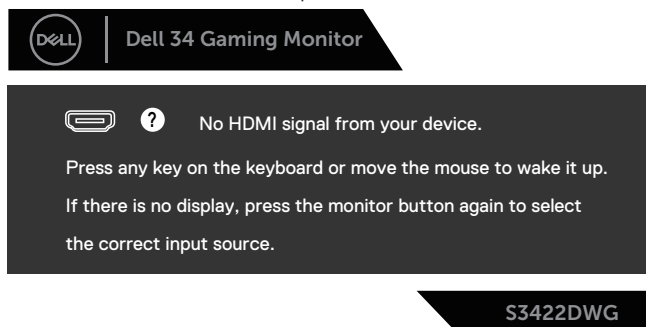
Pred zablokovaním funkcie **DDC/CI (Rozhranie Display Data Channel/Command)** sa zobrazí nasledujúce hlásenie:



Keď monitor prejde do **Standby Mode (Pohotovostný režim)**, zobrazí sa nasledujúce hlásenie:



Ak stlačíte ktorékoľvek tlačidlo okrem tlačidla Napájanie, nasledovné hlásenia sa zobrazia v závislosti od vybraného vstupu:





Ak nie je pripojený kábel HDMI alebo DP, zobrazí sa pohyblivé dialógové okno, ako je znázornené nižšie. Ak sa monitor ponechá v tomto stave, po uplynutí 4 minút sa prepne do Standby Mode (Pohotovostný režim).



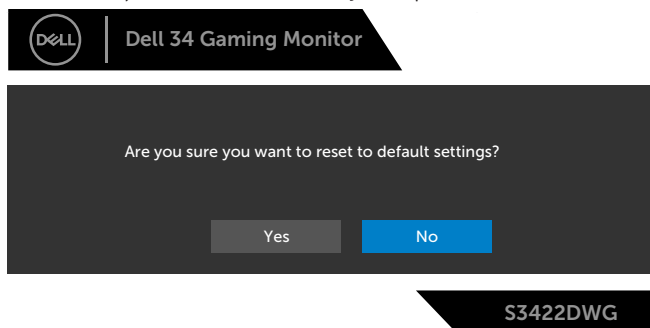
alebo



alebo



Ak v položke Other Feature (Ďalšie funkcie) zvolíte položky OSD Factory Reset (Továrenské nastavenia), zobrazí sa nasledujúca správa:



Ďalšie informácie si pozrite v časti [Riešenie problémov](#).



## Zostavenie monitora

### Nastavenie maximálneho rozlíšenia

Ak chcete nastaviť maximálne rozlíšenie pre monitor:

V systéme Windows 8.1:

1. Len v prípade operačného systému Windows 8.1 zvolte dlaždicu Pracovná plocha na prepnutie do klasickej pracovnej plochy.
2. Pravým tlačidlom kliknite na pracovnú plochu a kliknite na **Screen Resolution (Rozlíšenie obrazovky)**.
3. Ak máte pripojených viac monitorov, musíte zvoliť **S3422DWG**.
4. Kliknite na rozbaľovací zoznam **Screen Resolution (Rozlíšenie obrazovky)** a zvolte rozlíšenie **3440 x 1440**.
5. Kliknite na tlačidlo **OK**.

V operačných systémoch Windows 10 a Windows 11:

1. Na pracovnej ploche vyberte kliknutím pravým tlačidlom myši možnosť **Display settings (Nastavenia displeja)**.
2. Ak máte pripojených viac monitorov, musíte zvoliť **S3422DWG**.
3. Kliknite na vysúvací zoznam **Display Resolution (Rozlíšenie zobrazenia)** a zvolte **3440 x 1440**.
4. Kliknite na možnosť **Keep changes (Zachovať zmeny)**.

Ak sa nezobrazuje možnosť **3440 x 1440**, zrejme budete musieť aktualizovať svoj grafický ovládač. V závislosti od počítača vykonajte jeden z nasledujúcich postupov:

Ak vlastníte stolový alebo prenosný počítač značky Dell:

- Chodte na internetovú stránku [www.dell.com/support](http://www.dell.com/support), zadajte číslo servisného štítku počítača a pre grafickú kartu si stiahnite najnovší ovládač.

Ak používate počítač inej značky, ako Dell (prenosný alebo stolový):

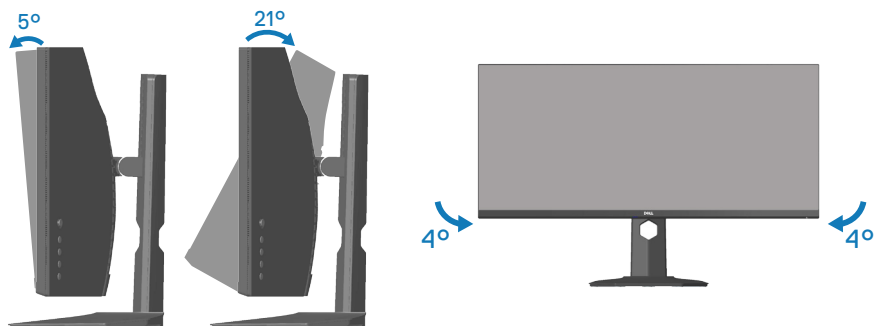
- Prejdite na stránku technickej podpory pre váš počítač a stiahnite si najnovšie grafické ovládače.
- Prejdite na internetovú stránku grafickej karty a stiahnite si najnovšie grafické ovládače.



## Používanie nakláňania a zvislého rozšírenia

- POZNÁMKA:** Tieto hodnoty platia pre stojan, ktorý bol dodaný s monitorom. Ak chcete vykonať inštaláciu s iným stojanom, pozrite si dokumentáciu dodanú s daným stojanom.

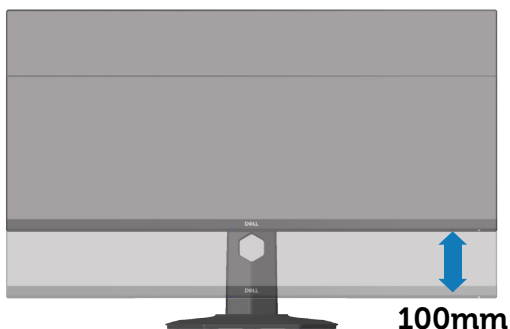
### Rozšírenie nakláňania



- POZNÁMKA:** Stojan je pri expedovaní z výrobného závodu odpojený od monitora.
- POZNÁMKA:** Uhol sklonu tohto monitora je medzi  $-4^{\circ}$  a  $+4^{\circ}$ . Neumožňuje otočné pohyby.

### Zvislé rozšírenie

- POZNÁMKA:** Stojan možno rozťahnúť vertikálne až do 100 mm.



# Riešenie problémov

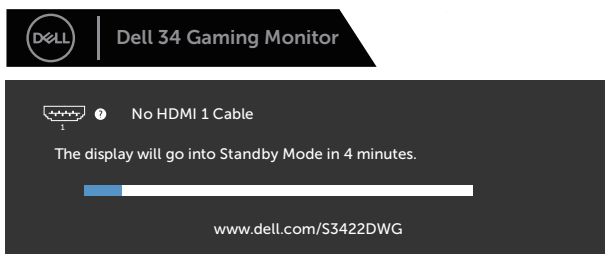
**⚠ VÝSTRAHA:** Pred začatím ktoréhokoľvek zo spôsobov v tejto časti postupujte podľa [Bezpečnostné pokyny](#).

## Samokontrola

Tento monitor je vybavený funkciou Samokontrola, ktorá umožňuje zistiť, či monitor správne funguje. Ak je monitor aj počítač správne zapojený, ale obrazovka zostane tmavá, samokontrolu monitora spustíte podľa nasledujúcich krokov:

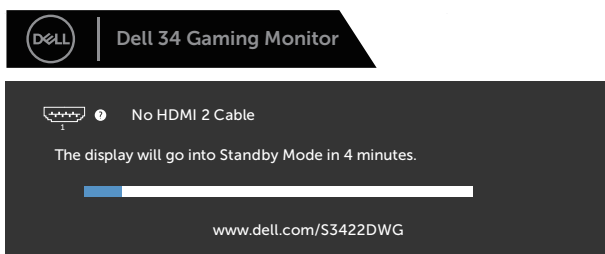
1. Vypnite počítač aj monitor.
2. Odpojte všetky video káble od monitora. Počítač týmto spôsobom nemusí byť zapojený.
3. Zapnite monitor.

Ak monitor správne funguje, zistí, že neexistuje žiadny signál a zobrazí sa jedno z nasledujúcich hlásení. V režime samokontroly svieti biely indikátor napájania LED.



S3422DWG

alebo



S3422DWG

alebo





Dell 34 Gaming Monitor



No DP Cable

The display will go into Standby Mode in 4 minutes.



[www.dell.com/S3422DWG](http://www.dell.com/S3422DWG)

S3422DWG

**POZNÁMKA: Toto dialógové okno sa tiež zobrazí v normálnej prevádzke systému, ak je video kábel odpojený alebo poškodený.**

4. Monitor vypnite a znovu zapojte video kábel; potom zapnite aj počítač aj monitor.

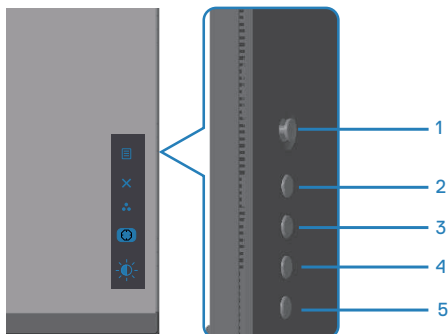
Ak po opätovnom pripojení káblov monitor zostane tmavý, skontrolujte radič videa a počítač.



## Vstavaná diagnostika

Tento monitor má vstavaný diagnostický nástroj, ktorý vám pomôže určiť, či vyskytnutá abnormalita obrazovky predstavuje vnútorný problém monitora alebo počítača a grafickej karty.

**POZNÁMKA:** Vstavaný diagnostický nástroj môžete spustiť iba v prípade, keď je video kábel odpojený a monitor je v režime samokontroly.

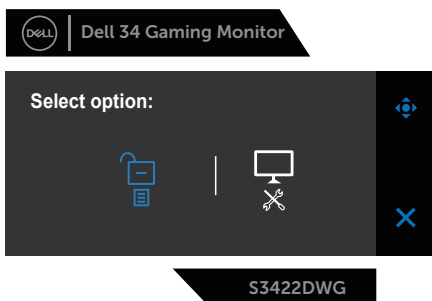
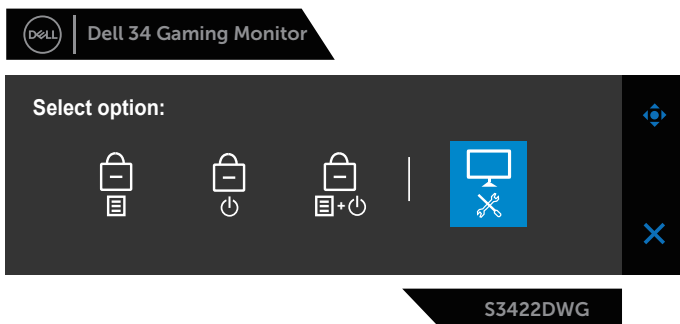



Spustenie vstavanej diagnostiky:

1. Uistite sa, že obrazovka je čistá (na povrchu obrazovky nesmie byť prach).
2. Zo zadnej strany počítača alebo monitora odpojte video kábel(le). Monitor sa prepne do režimu Samokontrola.



3. Podržaním stlačeného tlačidla Exit (Ukončiť) (5. tlačidlo) na štyri sekundy prejdete do ponuky zamknutia/odmoknutia ponuky OSD.



4. Výberom ikony  spustíte vstavanú diagnostiku.
5. Obrazovku starostlivo skontrolujte ohľadne akýchkoľvek abnormalít.
6. Na zadnom kryte znova stlačte pravé tlačidlo (1. tlačidlo). Farba obrazovky sa zmení na sivú.
7. Skontrolujte výskyt akýchkoľvek nezvyčajných javov na zobrazovacom paneli.
8. Zopakovaním krokov 6 a 7 skontrolujte zobrazenie na červenej, zelenej, modrej, čiernej a bielej obrazovke a na obrazovke s textovým vzorom.

Tento test je dokončený, keď sa zobrazí obrazovka s textovým vzorom. Ak chcete postup ukončiť, znova stlačte tlačidlo Up (Hore) (1. tlačidlo).

Pokiaľ sa vstavaným diagnostickým nástrojom nezistia žiadne nezvyčajné javy na obrazovke, monitor funguje správne. Skontrolujte grafickú kartu a počítač.

## Bežné poruchy





V nasledovnej tabuľke sa uvádzajú všeobecné informácie o bežných problémoch monitora, ktoré sa môžu vyskytnúť, ako aj možné riešenia:

Bežné symptómy	Možné riešenia
Žiadny obraz/LED indikátor napájania nesvieti	<ul style="list-style-type: none"> <li>● Uistite sa, že video kábel je k monitoru a počítaču správne zapojený a zaistený.</li> <li>● Skontrolujte, či elektrická zásuvka správne funguje tak, že do nej zapojíte iné elektrické zariadenie.</li> <li>● Uistite sa, že tlačidlo napájania je úplne stlačené.</li> <li>● Uistite sa, že je zvolený správny vstupný zdroj prostredníctvom ponuky <a href="#">Input Source (Vstupný zdroj)</a>.</li> </ul>
Žiadny obraz/LED indikátor napájania svieti	<ul style="list-style-type: none"> <li>● Pomocou OSD zvýšte jas a kontrast.</li> <li>● Zapnite funkciu Samokontrola monitora.</li> <li>● Skontrolujte, či kolíky v konektore video kábla nie sú zohnuté alebo poškodené.</li> <li>● Spustite vstavanú diagnostiku.</li> <li>● Uistite sa, že je zvolený správny vstupný zdroj prostredníctvom ponuky <a href="#">Input Source (Vstupný zdroj)</a>.</li> </ul>
Nedostatočné zaostrenie	<ul style="list-style-type: none"> <li>● Odstráňte predlžovacie video káble.</li> <li>● Resetujte monitor na továrenské nastavenia (<b>Factory Reset (Továrenské nastavenia)</b>).</li> <li>● Rozlíšenie obrazu zmeňte na správny pomer strán.</li> </ul>
Obraz kolíše alebo sa trasie	<ul style="list-style-type: none"> <li>● Resetujte monitor na továrenské nastavenia (<b>Factory Reset (Továrenské nastavenia)</b>).</li> <li>● Skontrolujte činitele vonkajšieho prostredia.</li> <li>● Monitor premiestnite a vyskúšajte v inej miestnosti.</li> </ul>
Chýbajúce pixle	<ul style="list-style-type: none"> <li>● Vypnite a zapnite napájanie.</li> <li>● Trvalo vypnutý pixel je normálna chyba, ktorá sa môže vyskytovať v technológii LCD.</li> <li>● Viac informácií o politike kvality a pixlov spoločnosti Dell nájdete na internetovej stránke technickej podpory Dell na lokalite: <a href="http://www.dell.com/support/monitors">www.dell.com/support/monitors</a>.</li> </ul>



Prilepené pixle	<ul style="list-style-type: none"> <li>• Vypnite a zapnite napájanie.</li> <li>• Trvalo vypnutý pixel je normálna chyba, ktorá sa môže vyskytovať v technológii LCD.</li> <li>• Viac informácií o politike kvality a pixlov spoločnosti Dell nájdete na internetovej stránke technickej podpory Dell na lokalite: <a href="http://www.dell.com/support/monitors">www.dell.com/support/monitors</a></li> </ul>
Problémy s nastavením jasu	<ul style="list-style-type: none"> <li>• Resetujte monitor na továrenské nastavenia (<b>Factory Reset (Továrenské nastavenia)</b>).</li> <li>• V ponuke OSD nastavte ovládacie prvky jasu a kontrastu.</li> </ul>
Geometrické skreslenie	<ul style="list-style-type: none"> <li>• Resetujte monitor na továrenské nastavenia (<b>Factory Reset (Továrenské nastavenia)</b>).</li> <li>• Horizontálne a vertikálne ovládače nastavte pomocou ponuky OSD.</li> </ul>
Horizontálne/vertikálne čiary	<ul style="list-style-type: none"> <li>• Resetujte monitor na továrenské nastavenia (<b>Factory Reset (Továrenské nastavenia)</b>).</li> <li>• Spustite funkciu samokontroly monitora a zistite, či sa tieto čiary objavujú aj v režime samokontroly.</li> <li>• Skontrolujte, či kolíky v konektore video kábla nie sú zohnuté alebo poškodené.</li> <li>• Spustite vstavanú diagnostiku.</li> </ul>
Problémy so synchronizáciou	<ul style="list-style-type: none"> <li>• Resetujte monitor na továrenské nastavenia (<b>Factory Reset (Továrenské nastavenia)</b>).</li> <li>• Spustite funkciu samokontroly monitora a zistite, či sa rozhádzaná obrazovka objavuje aj v režime samokontroly.</li> <li>• Skontrolujte, či kolíky v konektore video kábla nie sú zohnuté alebo poškodené.</li> <li>• Počítač reštartujte v bezpečnom režime.</li> </ul>
Problémy súvisiace s bezpečnosťou	<ul style="list-style-type: none"> <li>• Nevykonávajte žiadne opatrenia na odstraňovanie porúch.</li> <li>• Okamžite sa obráťte na obchodné zastúpenie spoločnosti Dell.</li> </ul>
Občasné problémy	<ul style="list-style-type: none"> <li>• Uistite sa, že video kábel je do monitora a počítača správne zapojený a zaistený.</li> <li>• Resetujte monitor na továrenské nastavenia (<b>Factory Reset (Továrenské nastavenia)</b>).</li> <li>• Spustite funkciu samokontroly monitora a zistite, či sa tento občasný problém objavuje aj v režime samokontroly.</li> </ul>



Chýba farba	<ul style="list-style-type: none"> <li>• Zapnite funkciu Samokontrola monitora.</li> <li>• Uistite sa, že video kábel je do monitora a počítača správne zapojený a zaistený.</li> <li>• Skontrolujte, či kolíky v konektore video kábla nie sú zohnuté alebo poškodené.</li> </ul>
Nesprávna farba	<ul style="list-style-type: none"> <li>• Skúste iné <b>Preset Modes (Predvolené režimy)</b> v nastaveniach zobrazenia OSD <b>Color (Farby)</b>. Upravte hodnotu <b>R/G/B</b> v položke <b>Custom Color (Vlastné farby)</b> v nastaveniach zobrazenia OSD <b>Color (Farby)</b>.</li> <li>• Možnosť <b>Input Color Format (Formát vstupných farieb)</b> zmeňte na <b>RGB</b> alebo <b>YPbPr</b> v nastaveniach zobrazenia OSD <b>Color (Farby)</b>.</li> <li>• Spustite vstavanú diagnostiku.</li> </ul>
Na monitore zostal dlhú dobu zvyškový obraz zo statického obrazu.	<ul style="list-style-type: none"> <li>• Obrazovku nastavte na turn off after a few minutes of screen idle time (Vypnúť po niekoľkých minútach nečinnosti obrazovky). Môžete to nastaviť v položke Setting (Nastavenie) vo Windows Power Options (Možnosti napájania vo Windows) alebo Mac Energy Saver (Šetrič energie v Mac).</li> <li>• Prípadne môžete použiť dynamicky sa meniaci šetrič obrazovky.</li> </ul>
Násobný obraz alebo presvetlenie okrajov obrazu	<ul style="list-style-type: none"> <li>• V ponuke OSD <b>Display (Zobrazenie)</b> zmeňte <b>Response Time (Čas odozvy)</b> na možnosť <b>Normal (Normálna)</b>, <b>Fast (Rýchla)</b> alebo <b>Extreme (Extrémna)</b> v závislosti od vašej aplikácie a použitia.</li> </ul>



## Špecifické poruchy výrobu

Špecifické symptómy	Možné riešenia
Obraz na obrazovke je príliš malý	<ul style="list-style-type: none"><li>• Skontrolujte nastavenie <b>Aspect Ratio (Pomer strán)</b> v nastavenia <b>Display (Zobrazenie)</b> v ponuke OSD.</li><li>• Resetujte monitor na továrenské nastavenia (<b>Factory Reset (Továrenské nastavenia)</b>).</li></ul>
Monitor nemožno nastaviť pomocou tlačidiel na bočnom paneli.	<ul style="list-style-type: none"><li>• Monitor vypnite, napájací kábel odpojte a znovu ho zapojte a potom monitor zapnite.</li><li>• Skontrolujte, či je zablokovaná ponuka OSD. Ak áno, odblokujte ju tak, že stlačíte tlačidlo Ponuka a podržite ho stlačené po dobu 6 sekúnd.</li></ul>
Pri stláčaní užívateľských ovládacích prvkov nie je žiadny vstupný signál.	<ul style="list-style-type: none"><li>• Skontrolujte zdroj signálu. Posunutím myši alebo stlačením ktoréhokoľvek tlačidla na klávesnici sa uistite, že počítač nie je prepnutý do úsporného režimu.</li><li>• Skontrolujte, či je video kábel pripojený správne. V prípade potreby video kábel odpojte a znova pripojte.</li><li>• Resetujte počítač alebo video prehrávač.</li></ul>
Obraz nevypĺňa celú obrazovku	<ul style="list-style-type: none"><li>• Monitor môže vzhľadom k rôznym formátom obrazu (zobrazovací pomer) DVD zobrazovať na celú obrazovku.</li><li>• Spustite vstavanú diagnostiku.</li></ul>



# Príloha

## Bezpečnostné pokyny

**⚠ VÝSTRAHA: Používanie ovládacích prvkov, nastavení alebo postupov, ktoré sa v tejto dokumentácii neuvádzajú, môže mať za následok nebezpečenstvo úrazu elektrickým prúdom alebo mechanické poškodenie.**

Informácie o bezpečnostných pokynoch nájdete v časti **Informácie týkajúce sa bezpečného prostredia a právnych predpisov (SERI)**.

## Oznamy FCC (len pre USA) a ďalšie informácie týkajúce sa právnych predpisov

Upozornenia Federálneho úradu pre telekomunikácie FCC a ďalšie regulačné informácie nájdete na webovej stránke pre súlad s regulačnými predpismi na adrese [www.dell.com/regulatory\\_compliance](http://www.dell.com/regulatory_compliance).


Na dosiahnutie najlepšieho výkonu a dlhej životnosti monitora postupujte podľa týchto bezpečnostných pokynov:

1. Elektrická zásuvka by mala byť nainštalovaná v blízkosti zariadenia a mala by byť ľahko dostupná.
2. Zariadenie môže byť nainštalované na stene alebo strope vo vodorovnej polohe.
3. Monitor je vybavený trojkolíkovou uzemnenou zástrčkou – zástrčkou s tretím (uzemňovacím) kolíkom.
4. Tento výrobok nepoužívajte v blízkosti vody.
5. Pozorne si prečítajte tento návod na použitie. Tento dokument si uchovajte pre budúce použitie. Dodržiavajte výstrahy a pokyny vyznačené na výrobku.
6. Nadmerný akustický tlak zo slúchadiel a náhlavných súprav môže spôsobiť stratu sluchu. Nastavenie ekvalizéra na maximum zvyšuje výstupné napätie zo slúchadiel a náhlavnej súpravy a tým aj hladinu akustického tlaku.



## Kontaktovanie spoločnosti Dell

Zákazníci v Spojených štátoch amerických môžu volať na číslo 800-WWW-DELL (800-999-3355).

 **POZNÁMKA: Ak nemáte aktívne internetové pripojenie, kontaktné informácie môžete nájsť na objednávke, faktúre, dodacom liste, účtenke alebo v katalógu výrobkov spoločnosti Dell.**

Spoločnosť Dell poskytuje niekoľko možností technickej podpory a servisu on-line alebo po telefóne. Ich dostupnosť sa líši podľa krajiny a výrobku a niektoré služby nemusia byť vo vašej oblasti dostupné.

Ak chcete získať on-line podporu pre monitor:

1. Navštívte lokalitu [www.dell.com/support/monitors](http://www.dell.com/support/monitors)

Ak chcete kontaktovať spoločnosť Dell ohľadne predaja, technickej podpory alebo záležitostí týkajúcich sa zákazníckeho servisu:

1. Navštívte lokalitu [www.dell.com/support](http://www.dell.com/support)
2. Svoju krajinu a región si vyhľadajte v rozbaľovacej ponuke **Choose A Country/Region (Vybrať krajinu/región)** v spodnej časti tejto stránky.
3. Kliknite na možnosť **Contact Us (Kontaktujte nás)** v ľavej časti tejto stránky.
4. Podľa potreby vyberte vhodnú službu alebo prepojenie na technickú podporu.
5. Vyberte spôsob kontaktovania spoločnosti Dell, ktorý vám vyhovuje.

**Databáza výrobkov EÚ pre energetický štítok a kartu s informáciami o výrobku.**

**S3422DWG: <https://eprel.ec.europa.eu/qr/463492>**

