




Dell S3422DWG

Felhasználói útmutató

Monitor típuszáma: S3422DWG
Hatósági típus: S3422DWGc



-  **MEGJEGYZÉS:** A MEGJEGYZÉS fontos információkra utal, amelyek segítenek a monitor jobb kihasználásában.
-  **VIGYÁZAT:** A VIGYÁZAT jelzés a hardver meghibásodását vagy az adatvesztés lehetőségét jelzi, ha nem tartják be az utasításokat.
-  **FIGYELEM:** A FIGYELEM anyagi kár, személyi sérülés vagy halál potenciális veszélyére hívja fel a figyelmet.

Szerzői jog © 2021-2023 Dell Inc. vagy leányvállalatai. Minden jog fenntartva. A Dell, az EMC és egyéb védjegyek a Dell Inc. vagy leányvállalatainak védjegyei. Az egyéb védjegyek tulajdonosaik védjegyei lehetnek.

2023 – 03

Rev. A05



Tartalom

Biztonsági utasítások	6
A monitorról	7
A csomag tartalma	7
Termékjellemzők	8
Alkatrészek és kezelőszervek	10
Előlnézet	10
Hátulnézet	11
Oldalnézet	12
Alulnézet	12
A monitor műszaki adatai	15
Felbontási adatok	17
Támogatott videó módok	17
Előre beállított megjelenítési módok	18
Elektromos műszaki adatok	26
Fizikai jellemzők	27
Környezetvédelmi jellemzők	28
Plug and Play képesség	29
LCD-monitor minőségi és képpont szabályzat	29
Ergonómia	30
A megjelenítő kezelése és mozgatása	32
Karbantartási útmutató	33
A monitor tisztítása	33




A monitor beüzemelése	34
Az állvány csatlakoztatása	34
A monitor csatlakoztatása	35
A HDMI-, DP 1.4- és USB 3.0-kábelek csatlakoztatása	36
A kábelek rendezése	36
A monitor rögzítése Kensington-féle biztonsági zárral (opcionális)	37
Az állvány eltávolítása	38
Falra szerelési lehetőség (opcionális)	39
A monitor működtetése	40
Kapcsolja be a monitort	41
A botkormány használata	41
A botkormány leírása	42
A hátlap kezelőszerveinek használata	42
A képernyőn megjelenő (OSD-) menü használata	44
A menürendszer elérése	44
OSD figyelmeztető üzenetek	55
A monitor beállítása	59
A maximális felbontás beállítása	59
A döntés és függőleges kinyújtás használata	60
Döntés Kinyújtás	60
Függőleges kinyújtás	60
Hibaelhárítás	61
Önteszt	61
Beépített diagnosztika	63



Gyakori problémák	65
Termékspecifikus problémák	68
Függelék	69
Biztonsági utasítások	69
FCC figyelmeztetés (csak az USA-ban) és egyéb hatósági információ	69
A Dell elérhetőségei	70



Biztonsági utasítások

 **VIGYÁZAT: Az ebben a használati útmutatóban leírt kezelőszervektől vagy beállításoktól, illetve eljárásoktól eltérő kezelőszervek és beállítások használata, illetve más eljárások végrehajtása áramütéssel, elektromos kockázattal és/vagy mechanikai veszélyekkel járhat.**

- A monitort stabil felületre helyezze és óvatosan kezelje. A képernyő törékeny, ezért megsérülhet, ha elejtik vagy erős ütés éri.
- Mindig győződjön meg arról, hogy az Ön monitorjának elektromos tápellátása megfelel az Ön tartózkodási helyén rendelkezésre álló tápfeszültségnek.
- A monitort szobahőmérsékleten tartsa. A szélsőségesen hideg vagy meleg körülmények károsan befolyásolhatják a kijelző folyadékkristályát.
- Ne tegye ki a monitort erős rezgésnek vagy ütődésnek. Például, ne helyezze a monitort gépkocsi csomagtartójába.
- Húzza ki a monitor tápkábelét, ha hosszabb ideig nem fogja használni.
- Az áramütés elkerülése érdekében soha ne távolítsa el a fedeleket vagy érintse meg a monitor belsejét.



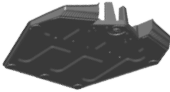



A monitorról




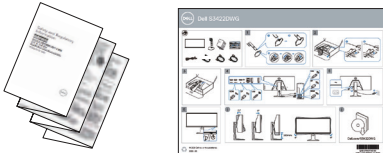
A csomag tartalma

A monitort az alább bemutatott tartozékokkal együtt szállítjuk. Győződjön meg arról, hogy az összes részegységet megkapta és tekintse meg a [A Dell elérhetőségei](#) tartalmát bővebb információért, ha valami hiányzik.

MEGJEGYZÉS: Elképzelhető, hogy egyes elemek opcionálisak és az Ön által megvásárolt monitor nem tartalmazza azokat. Előfordulhat, hogy egyes jellemzők vagy médiák nem elérhetők egyes országokban.

	Monitor
	Állvány
	Talp
	Tápkábel (országoként eltér)



	HDMI 2.0-kábel
	USB 3.0 upstream-kábel (a monitoron lévő USB-portok használatához)
	DP1.4-kábel
	<ul style="list-style-type: none"> • Gyors útmutató • Biztonsági, környezeti és szabályozási információk

Termékjellemzők

A Dell S3422DWG monitor aktív mátrix, vékonyfilm tranzisztoros (TFT), folyadékkristályos panellel (LCD), antisztatikus felülettel és LED-háttérvilágítással rendelkezik. A monitor jellemzői egyebek között a következők:

- 86,42 cm (34,0 in.) látható kijelzőfelület (átlóban mérve). 3440 x 1440 képpontos felbontás valamint teljes képernyős támogatás kisebb felbontásokhoz.
- Támogatja a 100 Hz és 144 Hz képfrissítési sebességet és a gyors, 1 ms-os válaszidőt **MPRT**-módban.

MEGJEGYZÉS: Az 1 ms MPRT-módban érhető el a látható mozgás miatti elmosódás csökkentése és a kép fokozott reagálása érdekében. Ez azonban némi csekély és látható képi műterméket eredményezhet. Mivel minden rendszerbeállítás és minden játékos igénye eltér, azt tanácsoljuk, hogy kísérletezzenek a különféle módokkal, hogy megtalálják a számukra megfelelő beállítást.



- AMD FreeSync™ Premium Pro a szakadás- és ugrálásmentes, illetve alacsony késleltetési idejű HDR gamer.
- Színtartomány sRGB 99%-a és DCI-P3 90%-a.
- VESA DisplayHDR™ 400.
- Játékkonzol VRR támogatással.
- Digitális kapcsolat DP- és HDMI-aljzaton.
- Egy darab SuperSpeed USB 5 Gbps (USB 3.2 Gen1) Type B upstream-aljzattal, egy darab SuperSpeed USB 5 Gbps (USB 3.2 Gen1) Type-A downstream töltőaljzattal, valamint három darab SuperSpeed USB 5 Gbps (USB 3.2 Gen1) Type-A downstream aljzattal rendelkezik.
- Plug and Play képesség amennyiben a számítógépe támogatja.
- Képernyőmenüs (OSD) beállítási lehetőségek az egyszerű beállításhoz és optimális képhez.
- Levehető állvány és Video Electronics Standards Association (VESA™) 100 mm-es szerelőnyílások a rugalmas felszerelési lehetőségekhez.
- Billentés, elforgatás és magasságállítási funkciók.
- Biztonsági zárat fogadó horony.
- ≤0,3 W készenléti üzemmódban
- Dell Display Manager támogatása.
- Optimális szemkényelmet villódzásmentes képernyővel és Comfortview szolgáltatás az alacsony szintű kékfény-kibocsátásért.

⚠ FIGYELEM: A monitor kékfény-kibocsátásának esetleges hosszú távú hatásai károsak lehetnek a szemre, szemmegehőztetést, digitális szemirritációt stb. okozva. A ComfortView funkciót a monitor kékfény-kibocsátásának csökkentésére tervezték az optimális szemkényveltség érdekében.

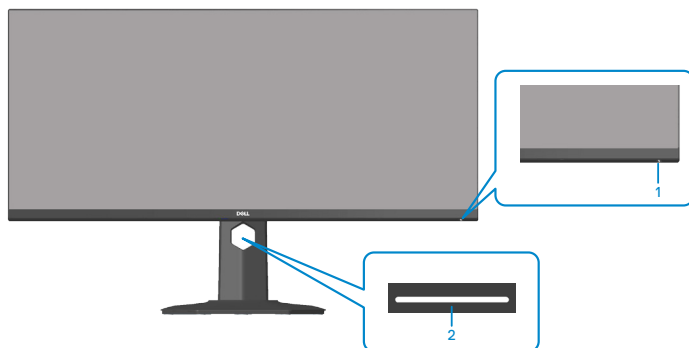
⚠ FIGYELEM: Ha a tápkábel 3 érintkezős csatlakozóval rendelkezik, akkor a kábelt egy földelt, 3 érintkezős aljzatba csatlakoztassa. Ne iktassa ki a tápkábel földelő érintkezőjét, például egy 2 érintkezős adapter csatlakoztatásával. A földelő érintkező fontos biztonsági funkció.

⚠ FIGYELEM: Kérjük, erősítse meg, hogy az épületen belüli elosztórendszer megszakítója megfelelő értékű 120 V/240 V, 20 A (maximum) áramhoz.



Alkatrészek és kezelőszervek

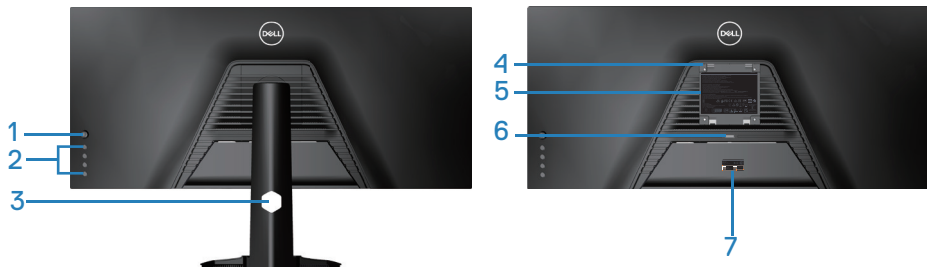
Előlnézet



Cím-ke	Leírás	Használat
1	Főkapcsoló gomb	<p>A főkapcsoló gombbal be- és kikapcsolhatja a monitort.</p> <p>A folyamatos fehér színű fény azt jelzi, hogy a monitor be van kapcsolva és rendesen működik.</p> <p>A fehéren villogó fény azt jelzi, hogy a monitor készenléti üzemmódban van.</p>
2	Spotlámpák	<p>Ha a monitort teljesen üzembe helyezte, érintse meg az érintőérzékelőt a spotlámpák be-, illetve kikapcsolásához. (Lásd: Spotlámpák).</p> <p>Ez a szolgáltatás az OSD-menüben kapcsolható be vagy ki (Lásd: Downlight (Spotlámpa)).</p> <p>MEGJEGYZÉS: A 2021. júliustól gyártott monitoraikon a spotlámpákat kizárólag az OSD-menüben lehet be-, illetve kikapcsolni.</p>



Hátulnézet



Hátulnézet monitorállvánnyal

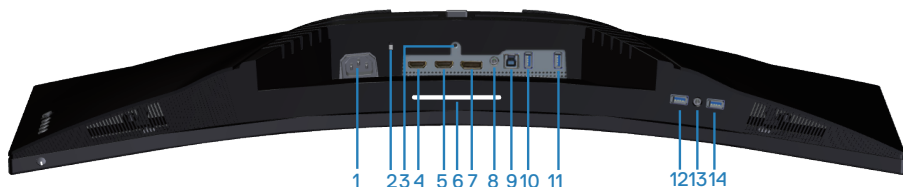
Cím-ke	Leírás	Használat
1	Botkormány	Az OSD-menü vezérléséhez való.
2	Funkciógombok	Nyomja meg a funkciógombokat az OSD-menü elemeinek állításához. (További tudnivalóért lásd: A botkormány használata)
3	Kábelrögzítő nyílás	Rendezze a kábeleket azok megfelelő elvezetésével a nyíláson keresztül.
4	VESA-szerelőnyílások (a VESA-fedél alatt)	VESA-szerelőnyílások (100 mm x 100 mm). A monitort falra szereléséhez használható VESA-kompatibilis fali konzol segítségével.
5	Szabályozással kapcsolatos információkat tartalmazó címke	Felsorolja a hatósági jóváhagyásokat.
6	Állvány kioldó gombja	Kioldja az állványt a monitorról.
7	Szabályozással kapcsolatos információkat tartalmazó címke (vonalkód sorozatszámmal és szervizcímkevel)	Felsorolja a hatósági jóváhagyásokat. Tekintse meg ezt a címkét, ha műszaki támogatásért fel kell vennie a kapcsolatot a Dellel. A szervizcímke egyedi alfanumerikus azonosító, amely lehetővé teszi a Dell szerviztechnikusai számára a számítógép hardverkomponenseinek azonosítását és a jótállási információk elérését.



Oldalnézet




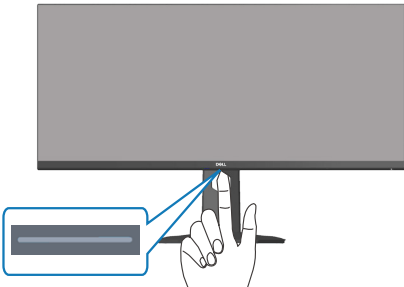

Alulnézet



Alulnézet monitorállvány nélkül

Cím-ke	Leírás	Használat
1	Tápcsatlakozó	Csatlakoztassa a tápkábelt (amelyet a monitorhoz mellékeltek).
2	Biztonsági zárat fogadó horony	Rögzítse monitorját egy (külön megvásárolható) biztonsági zár segítségével, hogy megakadályozza a monitor illetéktelen mozgását.
3	Állvány rögzítési lehetőség	Az állványt a monitorhoz rögzítheti egy M3 x 6 mm-es csavar segítségével (a csavar nem tartozék).



4	HDMI 1 2.0 aljzat	Számítógéphez csatlakoztatható egy HDMI-kábel segítségével.
5	HDMI 2 2.0 aljzat	Számítógéphez csatlakoztatható egy HDMI-kábel segítségével.
6	Spotlámpák	<p>Ha a monitort teljesen üzembe helyezte, érintse meg az érintőérzékelőt a spotlámpák be-, illetve kikapcsolásához.</p> <p>A gyári beállítás a bekapcsolt állapot, így a spotlámpák világítanak, amikor csatlakoztatják a tápkábelt</p> <p> MEGJEGYZÉS: A 2021. júliusától gyártott monitorainkon a spotlámpákat kizárólag az OSD-menüben lehet be-, illetve kikapcsolni.</p> 
7	DP 1.4-aljzat	Számítógéphez csatlakoztatható egy DP-kábel segítségével.
8	Audió vonalszintű kimeneti aljzat	Csatlakoztatás külső hangszóróhoz vagy mélysugárzóhoz (külön kapható).*
9	5 Gbps (USB 3.2 Gen1) Type-B upstream aljzat	Kösse össze ezt az aljzatot és a számítógépet egy USB-kábellel a monitor USB-aljzatainak engedélyezéséhez.
10	SuperSpeed USB 5 Gbps (USB 3.2 Gen1) Type-A downstream aljzat (3 db.)	<p>Csatlakoztassa az USB 3.2 Gen1 (5 Gbps) eszközét.*</p> <p> MEGJEGYZÉS: Az aljzatok használatához csatlakoztatnia kell az USB-kábelt (amelyet a monitorhoz mellékeltek) a monitor USB upstream aljzata és a számítógép közé.</p>



11	SuperSpeed USB 5 Gbps (USB 3.2 Gen1) Type-A downstream aljzat (3 db.)	Csatlakoztassa az USB 3.2 Gen1 (5 Gbps) eszközét.*  MEGJEGYZÉS: Az aljzatok használatához csatlakoztatnia kell az USB-kábelt (amelyet a monitorhoz mellékeltek) a monitor USB upstream aljzata és a számítógép közé.
12	SuperSpeed USB 5 Gbps (USB 3.2 Gen1) Type-A downstream aljzat töltésfunkcióval	Csatlakoztassa a számítógéphez USB-eszköze feltöltéséhez.
13	Fejhallgató-kimeneti port	Fejhallgató csatlakoztatásához való.
14	SuperSpeed USB 5 Gbps (USB 3.2 Gen1) Type-A downstream aljzat (3 db.)	Csatlakoztassa az USB 3.2 Gen1 (5 Gbps) eszközét.*  MEGJEGYZÉS: Az aljzat használatához helyesen kell csatlakoztatnia az USB upstream kábelt (amelyet a monitorhoz mellékeltek) a monitor és a számítógép között.

* A jelinterferencia megelőzése érdekében, ha vezeték nélküli USB-eszközt csatlakoztattak egy USB downstream aljzathoz, NEM ajánlott más USB-eszközt csatlakoztatni a szomszédos aljzathoz.



A monitor műszaki adatai

Típus	S3422DWG
Képernyőtípus	Aktív mátrix-TFT LCD
Panel típusa	Függőleges igazítás
Hasznos képméret	
Átló	864,2 mm (34,0 in.)
Vízszintes, aktív terület	797,2 mm (31,19 in.)
Függőleges, aktív terület	333,7 mm (13,14 in.)
Összes terület	266048,26 mm ² (412,38 in. ²)
Natív felbontás és képfrissítési sebesség	3440 x 1440 képpont 100 Hz-en (HDMI1 és HDMI2) 3440 x 1440 képpont 144 Hz-en (DP)
Pixelméret	0,23175 mm x 0,23175 mm
Pixel per hüvelyk (PPI)	109
Látószög	
Vízszintes	178° (jellemző)
Függőleges	178° (jellemző)
Fényesség-kimenet	400 cd/m ² (jellemző)
Kontrasztarány	3000:1 (jellemző)
Felületi bevonat	Tükröződésmentes 3H keménységgel, köd 40%
Háttérvilágítás	LED élmegvilágító rendszer
Válaszidő	8 ms szürkéről szürkére Gyors üzemmódban 4 ms szürkéről szürkére Szupergyors üzemmódban 2 ms szürkéről szürkére Extrém üzemmódban* 1 ms szürkéről szürkére MPRT üzemmódban *A 2 ms szürkéről szürkére mód Extreme (Extrém) érhető el a látható mozgás miatti elmosódás csökkentése és a kép fokozott reagálása érdekében. Ez azonban némi csekély és látható képi műterméket eredményezhet. Mivel minden rendszerbeállítás és minden játékos igénye eltér, azt tanácsoljuk, hogy találják meg a számukra megfelelő beállítást.



Színmélység	16,7 millió szín
Színartomány	sRGB CIE 1931 99% DCI-P3 CIE 1976 90%
Csatlakoztatási lehetőségek	2 x HDMI 2.0 HDCP 2.2-vel 1 x DP 1.4-aljzat 1 x USB USB 3.2 Gen1 (5 Gbps) upstream aljzat 4 x USB 3.2 Gen1 (5 Gbps) downstream aljzat BC1.2 töltésfunkcióval 2 A mellett (maximális) 1 x Audió vonalszintű kimenet 1 x Fejhallgató-kimenet
Káva szélessége (a monitor széle és az aktív képterület között)	
Felső rész	8,45 mm
Bal/Jobb	8,49 mm
Alsó rész	24,19 mm
Állíthatóság	
Állítható magasságú állvány	100 mm
Billentés	-5° és 21° között
Elforgatás	N/A
Döntés állítása	-4° és 4° között
Dell Display Manager-kompatibilitás	Egyszerű elrendezés és egyéb billentyűfunkciók
Biztonság	Biztonsági zárat fogadó horony (Biztonsági kábelrögzítő opcionálisan megvásárolható)



Felbontási adatok

Típus	S3422DWG
Vízszintes pásztázási tartomány	29 kHz és 200 kHz között
Függőleges pásztázási tartomány	48 Hz és 100 Hz között (HDMI) 48 Hz és 144 Hz között (DP)
Maximális előbeállított felbontás	3440 x 1440 képpont 144 Hz-en (DP) 3440 x 1440 képpont 100 Hz-en (HDMI)

Támogatott videó módok

Típus	S3422DWG
Videó megjelenítési képességek (HDMI/DP)	480p, 480i(HDMI), 576p, 720p, 1080p, 576i(HDMI), 1080i(HDMI), 1440p, 2160p



Előre beállított megjelenítési módok

HDMI HDR előre beállított megjelenítési módok

Megjelenítési mód	Vízszintes frekvencia (kHz)	Függőleges frekvencia (Hz)	Pixel-órajel (MHz)	Szink. Polaritás (Vízszintes/Függőleges)
VESA, 640 x 480	37,50	75,00	31,50	-/-
VESA, 640 x 480	31,47	59,94	25,18	-/-
IBM,720 x 400	31,47	70,08	28,32	-/+
VESA, 800 x 600	37,88	60,32	40,00	+/+
VESA, 800 x 600	46,88	75,00	49,50	+/+
VESA, 1024 x 768	48,36	60,00	65,00	-/-
VESA, 1024 x 768	60,02	75,03	78,75	+/+
VESA, 1152 x 864	67,50	75,00	108,00	+/+
VESA, 1280 x 720	44,77	59,86	74,50	-/+
VESA, 1280 x 800	49,31	59,91	71,00	+/+
VESA, 1280 x 960	60,00	60,00	108,00	+/+
VESA, 1280 x 1024	63,98	60,02	108,00	+/+
VESA,1280 x1024	79,98	75,02	135,00	+/+
VESA,1440 x 900	55,94	59,89	106,50	-/+
VESA, 1680 x 1050	65,29	59,95	146,25	-/+
VESA, 1920 x 1080	67,50	60,00	148,50	+/+
VESA, 1920 x 1080	137,26	119,98	285,50	+/-
VESA,2560x1440	183,00	120,00	497,75	+/-
VESA,3440x1440	88,82	59,97	319,75	+/-
VESA,3440x1440	150,97	99,98	543,50	+/-



HDMI SDR előre beállított megjelenítési módok

Megjelenítési mód	Vízszintes frekvencia (kHz)	Függőleges frekvencia (Hz)	Pixel-órajel (MHz)	Szink. Polaritás (Vízszintes/Függőleges)
VESA, 640 x 480	37,50	75,00	31,50	-/-
VESA, 640 x 480	31,47	59,94	25,18	-/-
IBM,720 x 400	31,47	70,08	28,32	-/+
VESA, 800 x 600	37,88	60,32	40,00	+/+
VESA, 800 x 600	46,88	75,00	49,50	+/+
VESA, 1024 x 768	48,36	60,00	65,00	-/-
VESA, 1024 x 768	60,02	75,03	78,75	+/+
VESA, 1152 x 864	67,50	75,00	108,00	+/+
VESA, 1280 x 720	44,77	59,86	74,50	-/+
VESA, 1280 x 800	49,31	59,91	71,00	+/+
VESA, 1280 x 960	60,00	60,00	108,00	+/+
VESA, 1280 x 1024	63,98	60,02	108,00	+/+
VESA,1280 x1024	79,98	75,02	135,00	+/+
VESA,1440 x 900	55,94	59,89	106,50	-/+
VESA, 1680 x 1050	65,29	59,95	146,25	-/+
VESA, 1920 x 1080	67,50	60,00	148,50	+/+
VESA, 1920 x 1080	137,26	119,98	285,50	+/-
VESA,2560x1440	88,79	59,95	241,50	+/-
VESA,2560x1440	183,00	120,00	497,75	+/-
VESA,3440x1440	88,82	59,97	319,75	+/-
VESA,3440x1440	150,97	99,98	543,50	+/-



HDMI PIP előre beállított megjelenítési módok

Megjelenítési mód	Vízszintes frekvencia (kHz)	Függőleges frekvencia (Hz)	Pixel-órajel (MHz)	Szink. Polaritás (Vízszintes/Függőleges)
VESA, 640 x 480	37,50	75,00	31,50	-/-
VESA, 640 x 480	31,47	59,94	25,18	-/-
IBM, 720 x 400	31,47	70,08	28,32	-/+
VESA, 800 x 600	37,88	60,32	40,00	+/+
VESA, 800 x 600	46,88	75,00	49,50	+/+
VESA, 1024 x 768	48,36	60,00	65,00	-/-
VESA, 1024 x 768	60,02	75,03	78,75	+/+
VESA, 1152 x 864	67,50	75,00	108,00	+/+
VESA, 1280 x 720	44,77	59,86	74,50	-/+
VESA, 1280 x 800	49,31	59,91	71,00	+/+
VESA, 1280 x 960	60,00	60,00	108,00	+/+
VESA, 1280 x 1024	63,98	60,02	108,00	+/+
VESA, 1280 x 1024	79,98	75,02	135,00	+/+
VESA, 1440 x 900	55,94	59,89	106,50	-/+
VESA, 1680 x 1050	65,29	59,95	146,25	-/+
VESA, 1920 x 1080	67,50	60,00	148,50	+/+
VESA, 1920 x 1080	137,26	119,98	285,50	+/-
VESA, 2560x1440	88,79	59,95	241,50	+/-
VESA, 2560x1440	183,00	120,00	497,75	+/-
VESA, 3440x1440	88,82	59,97	319,75	+/-
VESA, 3440x1440	150,97	99,98	543,50	+/-



HDMI PBP előre beállított megjelenítési módok

Megjelenítési mód	Vízszintes frekvencia (kHz)	Függőleges frekvencia (Hz)	Pixel-órajel (MHz)	Szink. Polaritás (Vízszintes/Függőleges)
VESA, 640 x 480	37,50	75,00	31,50	-/-
VESA, 640 x 480	31,47	59,94	25,18	-/-
IBM,720 x 400	31,47	70,08	28,32	-/+
VESA,720x480	31,50	60,00	27,03	+/+
VESA, 800 x 600	37,88	60,32	40,00	+/+
VESA, 800 x 600	46,88	75,00	49,50	+/+
VESA, 1024 x 768	48,36	60,00	65,00	-/-
VESA, 1024 x 768	60,02	75,03	78,75	+/+
VESA, 1152 x 864	67,50	75,00	108,00	+/+
VESA, 1280 x 720	44,77	59,86	74,50	-/+
VESA, 1280 x 800	49,31	59,91	71,00	+/+
VESA, 1280 x 960	60,00	60,00	108,00	+/+
VESA, 1280 x 1024	63,98	60,02	108,00	+/+
VESA,1280 x1024	79,98	75,02	135,00	+/+
VESA,1440 x 900	55,94	59,89	106,50	-/+
VESA, 1680 x 1050	65,29	59,95	146,25	-/+
VESA,1720x1440	88,82	59,97	167,00	+/-
VESA,1720x1440	88,82	59,97	167,00	+/-



DP HDR előre beállított megjelenítési módok

Megjelenítési mód	Vízszintes frekvencia (kHz)	Függőleges frekvencia (Hz)	Pixel-órajel (MHz)	Szink. Polaritás (Vízszintes/Függőleges)
VESA, 640 x 480	37,50	75,00	31,50	-/-
VESA, 640 x 480	31,47	59,94	25,18	-/-
IBM, 720 x 400	31,47	70,08	28,32	-/+
VESA, 800 x 600	37,88	60,32	40,00	+/+
VESA, 800 x 600	46,88	75,00	49,50	+/+
VESA, 1024 x 768	48,36	60,00	65,00	-/-
VESA, 1024 x 768	60,02	75,03	78,75	+/+
VESA, 1152 x 864	67,50	75,00	108,00	+/+
VESA, 1280 x 720	44,77	59,86	74,50	-/+
VESA, 1280 x 800	49,31	59,91	71,00	+/+
VESA, 1280 x 960	60,00	60,00	108,00	+/+
VESA, 1280 x 1024	63,98	60,02	108,00	+/+
VESA, 1280 x 1024	79,98	75,02	135,00	+/+
VESA, 1440 x 900	55,94	59,89	106,50	-/+
VESA, 1680 x 1050	65,29	59,95	146,25	-/+
VESA, 1920 x 1080	67,50	60,00	148,50	+/+
VESA, 1920 x 1080	137,26	119,98	285,50	+/-
VESA, 1920 x 1080	166,59	143,98	346,50	+/-
VESA, 2560 x 1440	88,79	59,95	241,50	+/-
VESA, 2560 x 1440	183,00	119,99	497,75	+/-
VESA, 2560 x 1440	222,15	143,97	604,25	+/-
VESA, 3440 x 1440	88,82	59,97	319,75	+/-
VESA, 3440 x 1440	150,97	99,98	543,50	+/-
VESA, 3440 x 1440	222,15	143,98	799,74	+/-



DP SDR előre beállított megjelenítési módok

Megjelenítési mód	Vízszintes frekvencia (kHz)	Függőleges frekvencia (Hz)	Pixel-órajel (MHz)	Szink. Polaritás (Vízszintes/Függőleges)
VESA, 640 x 480	37,50	75,00	31,50	-/-
VESA, 640 x 480	31,47	59,94	25,18	-/-
IBM,720 x 400	31,47	70,08	28,32	-/+
VESA, 800 x 600	37,88	60,32	40,00	+/+
VESA, 800 x 600	46,88	75,00	49,50	+/+
VESA, 1024 x 768	48,36	60,00	65,00	-/-
VESA, 1024 x 768	60,02	75,03	78,75	+/+
VESA, 1152 x 864	67,50	75,00	108,00	+/+
VESA, 1280 x 720	44,77	59,86	74,50	-/+
VESA, 1280 x 800	49,31	59,91	71,00	+/+
VESA, 1280 x 960	60,00	60,00	108,00	+/+
VESA, 1280 x 1024	63,98	60,02	108,00	+/+
VESA,1280 x1024	79,98	75,02	135,00	+/+
VESA,1440 x 900	55,94	59,89	106,50	-/+
VESA, 1680 x 1050	65,29	59,95	146,25	-/+
VESA, 1920 x 1080	67,50	60,00	148,50	+/+
VESA, 1920 x 1080	137,26	119,98	285,50	+/-
VESA,1920x1080	166,59	143,98	346,50	+/-
VESA,2560x1440	88,79	59,95	241,50	+/-
VESA,2560x1440	183,00	120,00	497,75	+/-
VESA,2560x 1440	222,15	143,97	604,25	+/-
VESA,3440x1440	88,82	59,97	319,75	+/-
VESA,3440x 1440	150,97	99,98	543,50	+/-
VESA,3440x1440	222,15	143,98	799,74	+/-



DP PIP előre beállított megjelenítési módok

Megjelenítési mód	Vízszintes frekvencia (kHz)	Függőleges frekvencia (Hz)	Pixel-órajel (MHz)	Szink. Polaritás (Vízszintes/Függőleges)
VESA, 640 x 480	37,50	75,00	31,50	-/-
VESA, 640 x 480	31,47	59,94	25,18	-/-
IBM,720 x 400	31,47	70,08	28,32	-/+
VESA, 800 x 600	37,88	60,32	40,00	+/+
VESA, 800 x 600	46,88	75,00	49,50	+/+
VESA, 1024 x 768	48,36	60,00	65,00	-/-
VESA, 1024 x 768	60,02	75,03	78,75	+/+
VESA, 1152 x 864	67,50	75,00	108,00	+/+
VESA, 1280 x 720	44,77	59,86	74,50	-/+
VESA, 1280 x 800	49,31	59,91	71,00	+/+
VESA, 1280 x 960	60,00	60,00	108,00	+/+
VESA, 1280 x 1024	63,98	60,02	108,00	+/+
VESA,1280 x1024	79,98	75,02	135,00	+/+
VESA,1440 x 900	55,94	59,89	106,50	-/+
VESA, 1680 x 1050	65,29	59,95	146,25	-/+
VESA, 1920 x 1080	67,50	60,00	148,50	+/+
VESA, 1920 x 1080	137,26	119,98	285,50	+/-
VESA,1920x1080	166,59	143,98	346,50	+/-
VESA,2560x1440	88,79	59,95	241,50	+/-
VESA,2560x1440	183,00	120,00	497,75	+/-
VESA,2560x 1440	222,15	143,97	604,25	+/-
VESA,3440x1440	88,82	59,97	319,75	+/-
VESA,3440x 1440	150,97	99,98	543,50	+/-



DP PBP előre beállított megjelenítési módok

Megjelenítési mód	Vízszintes frekvencia (kHz)	Függőleges frekvencia (Hz)	Pixel-órajel (MHz)	Szink. Polaritás (Vízszintes/Függőleges)
VESA, 640 x 480	37,50	75,00	31,50	-/-
VESA, 640 x 480	31,47	59,94	25,18	-/-
IBM,720 x 400	31,47	70,08	28,32	-/+
VESA,720x480	31,50	60,00	27,03	+/+
VESA, 800 x 600	37,88	60,32	40,00	+/+
VESA, 800 x 600	46,88	75,00	49,50	+/+
VESA, 1024 x 768	48,36	60,00	65,00	-/-
VESA, 1024 x 768	60,02	75,03	78,75	+/+
VESA, 1152 x 864	67,50	75,00	108,00	+/+
VESA, 1280 x 720	44,77	59,86	74,50	-/+
VESA, 1280 x 800	49,31	59,91	71,00	+/+
VESA, 1280 x 960	60,00	60,00	108,00	+/+
VESA, 1280 x 1024	63,98	60,02	108,00	+/+
VESA,1280 x1024	79,98	75,02	135,00	+/+
VESA,1440 x 900	55,94	59,89	106,50	-/+
VESA, 1680 x 1050	65,29	59,95	146,25	-/+
VESA,1720x1440	88,82	59,97	167,00	+/-
VESA, 1920 x 1080	67,50	60,00	148,50	+/+

 **MEGJEGYZÉS:** Ez a monitor támogatja az AMD FreeSync™ Premium Pro technológiát.



Elektromos műszaki adatok

Típus	S3422DWG
Videó bemeneti jelek	HDMI 2.0 (HDCP), 600 mV minden differenciális vonal, illetve 100 ohm bemeneti impedancia minden differenciális pár esetében DP 1.4, 600 mV minden differenciális vonal, illetve 100 ohm bemeneti impedancia minden differenciális pár esetében
AC bemeneti feszültség/ frekvencia/áramerősség	100 VAC - 240 VAC / 50 Hz vagy 60 Hz \pm 3 Hz / 1,6 A (max.)
Bekapcsolási túláram	120 V: 30 A (Max.) 0°C-on (hideg indítás) 240 V: 60 A (Max.) 0°C-on (hideg indítás)
Áramfogyasztás	0,2 W (Kikapcsolt mód) ¹ 0,3 W (Készenléti mód) ¹ 29,9 W (Bekapcsolt mód) ¹ 90 W (Max.) ² 31 W (Pon) ³ 96,4 kWh (TEC) ³

¹ Az EU 2019/2021 és EU 2019/2013 szerinti fogalom.

² Maximális fényerő- és kontrasztbeállítás maximális terheléssel valamennyi USB-aljzaton.

³ Pon: A bekapcsolt üzemmód energiafogyasztása az Energy Star teszt módszerére hivatkozással mérve.

TEC: A teljes energiafogyasztás kWh-ban az Energy Star teszt módszerére hivatkozással mérve.

Ez a dokumentum kizárólag tájékoztató jellegű, és a laboratóriumi körülmények között mért teljesítményt tükrözi. A megrendelt szoftverektől, komponensektől és perifériás eszközöktől függően elképzelhető, hogy az Ön által megvásárolt termék másképp működik, és az ilyen jellegű információk frissítését illetően nem áll fenn semmiféle kötelezettség. Ennek megfelelően azt javasoljuk, hogy a vásárló



ne hagyatkozzon ezekre az információkra, amikor elektromos túrértékekkel és egyéb körülményekkel kapcsolatban hoz döntéseket. Az útmutató pontosságát és hiánytalanságát illetően nem vállalunk sem kifejezett, sem hallgatóságos garanciát.

Fizikai jellemzők

Típus	S3422DWG
Jelkábel típusa	<ul style="list-style-type: none"> • Digitális: HDMI, 19 tű • Universal Serial Bus: USB, 9 tű • Digitális: DisplayPort, 20 tű
Méreték (állvánnyal együtt)	
Magasság (kiterjesztett)	527,31 mm (20,76 in.)
Magasság (összecsukott)	427,31 mm (16,82 in.)
Szélesség	807,90 mm (31,81 in.)
Mélység	237,61 mm (9,35 in.)
Méreték (állvány nélkül)	
Magasság	366,36 mm (14,42 in.)
Szélesség	807,90 mm (31,81 in.)
Mélység	85,81 mm (3,38 in.)
Állvány méretei	
Magasság	420,30 mm (16,55 in.)
Szélesség	284,56 mm (11,20 in.)
Mélység	237,61 mm (9,35 in.)
Tömeg	
Tömeg csomagolva	14,95 kg (32,95 lb.)
Tömeg állványszerelvényt és kábelekkel	10,38 kg (22,88 lb.)
Tömeg állványszerelvény nélkül (kábelek nélkül)	7,71 kg (16,99 lb.)
Állványszerelvény tömege	2,35 kg (5,11 lb.)
Káva fényessége	Fekete keret 2-4 fényességi fokozat



Környezetvédelmi jellemzők

Típus	S3422DWG
Szabványnak való megfelelés	
<ul style="list-style-type: none">• Megfelel a RoHS irányelvnek• BFR/PVC mentes monitor (a külső kábelek kivételével)• Arzén mentes üveg csak a panelre vonatkozóan• A fogyasztásmérő valós időben mutatja a monitor energiafogyasztását.	
Hőmérséklet	
Üzemi	0°C – 40°C (32°F – 104°F)
Üzemen kívüli	<ul style="list-style-type: none">• Tárolás: -20°C – 60°C (-4°F – 140°F)• Szállítás: -20°C – 60°C (-4°F – 140°F)
Páratartalom	
Üzemi	10% és 80% között (nem lecsapódó)
Üzemen kívüli	<ul style="list-style-type: none">• Tárolás 10% és 90% között (nem lecsapódó)• Szállítás 10% és 90% között (nem lecsapódó)
Tengerszint feletti magasság	
Működés (maximum)	5 000 m (16 400 ft)
Üzemen kívül (maximum)	12 192 m (40 000 ft)
Hőleadás	<ul style="list-style-type: none">• 307,29 BTU/óra (maximum)• 109,26 BTU/óra (jellemző)



Plug and Play képesség

A monitort bármilyen Plug and Play-kompatibilis rendszerben telepítheti. A monitor automatikusan Extended Display Identification Data (EDID) adatokkal látja el a számítógépes rendszert Display Data Channel (DDC) protokollok segítségével, így a rendszer képes lesz saját magát konfigurálni és optimális monitorbeállításokat alkalmazni. A legtöbb monitor telepítés automatikus, de kívánságra választhat eltérő beállításokat is. A monitorbeállítások módosítására vonatkozó további információkért lásd: [A monitor működtetése](#).

LCD-monitor minőségi és képpont szabályzat

Az LCD-monitor gyártási folyamat során előfordulhat, hogy egy vagy több képpont változatlan állapotban rögzül, ami nehezen látható és nem befolyásolja a megjelenítés minőségét vagy használhatóságát. A Dell LCD-monitor minőségi és képpont szabályzatáról a Dell támogatási webhelyen található részletesebb információt: www.dell.com/support/monitors



Ergonómia

△ **VIGYÁZAT: A billentyűzet nem megfelelő vagy hosszú ideig tartó használata sérülést okozhat.**

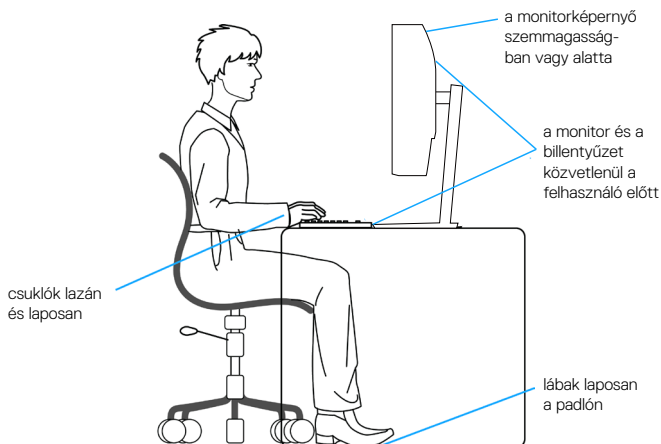
△ **VIGYÁZAT: A monitorképernyő hosszú ideig tartó nézése szem-megerőltetést eredményezhet.**

A kényelem és hatékonyság érdekében vegye figyelembe az alábbi útmutatásokat a számítógépes munkaállomás felállításakor és használata során:

- Úgy helyezze el a számítógépet, hogy a monitor és a billentyűzet munka közben közvetlenül Ön előtt legyen. A billentyűzet elhelyezéséhez különleges polcok kaphatók a kereskedelmi forgalomban.
- A monitor hosszú ideig tartó használata miatti szem-megerőltetés és a nyaki/kar-/hát-/vállfájdalom kockázatának csökkentése érdekében a következőket tanácsoljuk:
 1. A képernyő távolságát a szemétől 20 és 28 in. (50 - 70 cm) közötti értékre állítsa.
 2. A monitor hosszú ideig tartó használata után gyakran pislogjon, hogy megnedvesítse a szemét, vagy használjon vizet a célra.
 3. Két óránként rendszeresen tartson szünetet 20 percig.
 4. Időnként tekintsen el a monitorképernyőről és összpontosítson egy 20 láb távolságra lévő tárgyra legalább 20 másodpercen át, amikor szünetet tart.
 5. Amikor szünetet tart, nyújtózkodjon, hogy enyhítse az esetleges feszültséget a nyakában, karjában, hátában és vállában.
- Győződjön meg arról, hogy monitor képernyője szemmagasságban vagy annál kicsit lejjebb van, amikor előtte ül.
- Állítsa be a monitor dőlésszögét, a kontrasztot és a fényerőt.
- Állítsa be a környezeti megvilágítást (például mennyezeti lámpák, asztali lámpák és a közeli ablakokon lévő sötétítő függönyök vagy zsaluk) a monitorképernyőn lévő fényvisszaverődések és tükröződések minimálisra csökkentése érdekében.
- Megfelelő deréktámasszal rendelkező széket használjon.
- Alkarját vízszintes helyzetben tartsa úgy, hogy csuklói semleges és kényelmes helyzetben legyenek, miközben a billentyűzetet vagy egeret használja.
- Mindig hagyjon helyet a keze pihentetésére, miközben a billentyűzetet vagy egeret használja.
- A felkarok lazán az oldalán pihenjenek.



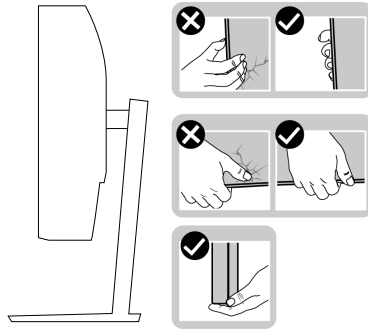
- Győződjön meg arról, hogy a talpa egyenesen helyezkedik el a padlón.
- Ülés közben győződjön meg arról, hogy minden a lábának súlya a lábfejére nehezedik, nem széke elülső részére. Állítsa be a széke magasságát, vagy használjon lábtartót a megfelelő testtartás érdekében.
- Változtassa munkavégzési tevékenységeit. Próbálja meg úgy szervezni a munkáját, hogy ne kelljen hosszú ideig egy helyben ülnie és dolgoznia. Próbáljon meg rendszeres időközönként felállni és sétálni.
- Az asztala alatti területet tartsa szabadon az akadályoktól, kábelektől és tápkábelektől, amelyek akadályozhatják a kényelmes ülést vagy potenciális eldőlési veszélyt jelenthetnek.



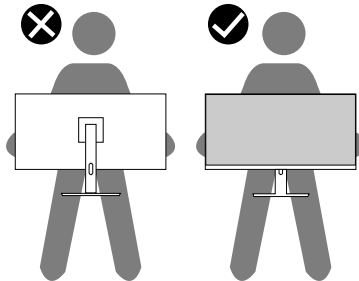
A megjelenítő kezelése és mozgatása

Kövesse az alábbi útmutatásokat annak biztosítására, hogy a monitort emelés és áthelyezés során biztonságosan kezelje:

- A monitor felemelése vagy mozgatása előtt kapcsolja ki a számítógépet és a monitort.
- Húzza ki az összes kábelt a monitorból.
- Tegye vissza a monitort az eredeti dobozba az eredeti csomagolóanyagokkal.
- Szilárdan fogja meg a monitor alsó szélét és oldalát túlzott nyomás kifejtése nélkül, amikor a monitor emelését vagy áthelyezését végzi.

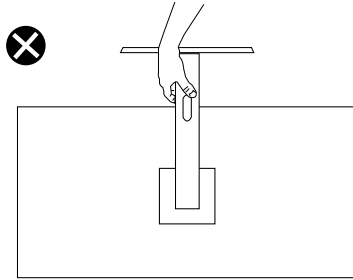


- A monitor felemelése vagy mozgatása során győződjön meg arról, hogy a kijelző nem Ön felé néz és ne nyomja a kijelzőterületet, hogy elkerülje annak karcosodását vagy sérülését.



- A monitor szállítása közben kerülje a hirtelen ütések és rázkódást.
- A monitor felemelése vagy mozgatása során ne fordítsa fel a monitort, miközben a talpat vagy állványt fogja. Ez anyagi kárt vagy személyi sérülést okozhat.





Karbantartási útmutató

A monitor tisztítása

- ⚠ **FIGYELEM:** A monitor tisztítása előtt húzza ki a tápkábelt az elektromos csatlakozó aljzatból.
- ⚠ **VIGYÁZAT:** Olvassa el és tartsa be a [Biztonsági utasítások](#) tartalmát, mielőtt hozzáfogna a monitor tisztításához.



A legjobb gyakorlatot illetően kövesse az alábbi lista utasításait a monitor kicsomagolása, tisztítása és kezelése során:

- A kijelző tisztításához enyhén nedvesítsen meg egy puha, tiszta kendőt vízzel. Ha lehetséges, használjon különleges képernyőtisztító kendőt vagy oldatot, amely alkalmas az antisztatikus bevonaton történő használatra. Ne használjon benzolt, hígítót, ammóniát, maró tisztítószeret vagy sűrített levegőt.
- A monitor tisztításához kissé megnedvesített kendőt használjon. Kerülje a mosogatószer használatát, mert az tejszerű lepedékréteget hagy a monitoron.
- Ha fehér port tapasztal a monitor kicsomagolása során, ezt törölje le egy kendővel.
- A monitort óvatosan kezelje, mivel a fekete színű monitor megkarcolódhat és a fehér kopásnyomok jobban láthatók rajta.
- A monitor képminőségének fenntartása érdekében dinamikusan változó képernyőkímélőt használjon, illetve kikapcsolja ki a monitort, ha nem használja.



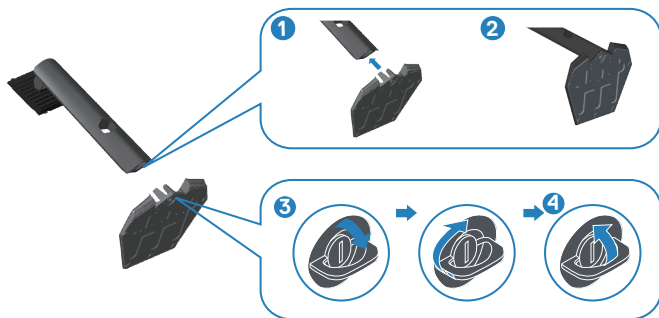
A monitor beüzemelése

Az állvány csatlakoztatása

-  **MEGJEGYZÉS:** Az állvány leválasztott állapotban van, amikor a monitor elhagyja a gyárat.
-  **MEGJEGYZÉS:** Az alábbi eljárás a monitorhoz mellékelt állványra vonatkozik. Amennyiben harmadik fél által gyártott állvány felszerelésére készül, tekintse meg az állványhoz mellékelt dokumentációt.

A monitorállvány rögzítéséhez:

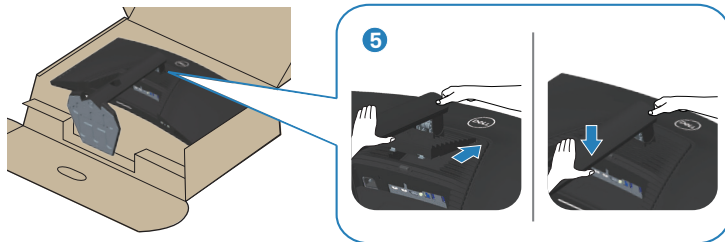
1. Kövesse a kartondoboz fülein lévő utasításokat az állvány eltávolításához a rögzítésére szolgáló felső habszivacsról.
2. Csatlakoztassa a monitortalpat az állványhoz.
3. Lazítsa meg a talpon lévő csavarfogót, majd húzza meg, amikor a talpat a állványhoz rögzíti.
4. Zárja le a csavarfogót.



5. Illesze az állványszerelvényen lévő fület a monitor hátoldalán lévő



nyílásokba, majd nyomja le az állványszerelvényt, hogy a helyére pattintsa.



6. Állítsa fel a monitort.

A monitor csatlakoztatása

⚠ FIGYELEM: Mielőtt bármilyen eljárásához hozzákezdene ebben a szakaszban, olvassa el a [Biztonsági utasítások](#) tartalmát.

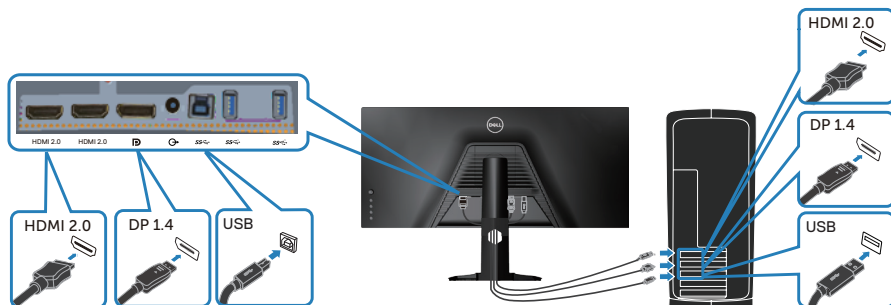
✍ MEGJEGYZÉS: Ne csatlakoztassa egyszerre az összes kábelt a számítógéphez. Csatlakoztatás előtt ajánlott átvezetni a kábeleket a kábelrendező nyíláson, mielőtt azokat a monitorhoz csatlakoztatná.

A monitor csatlakoztatása a számítógéphez:

1. Kapcsolja ki a számítógépet és húzza ki a tápkábelt az áramforrásból.
2. Csatlakoztassa a HDMI- vagy DP 1.4-kábelt a monitor és a számítógép közé.
3. Csatlakoztassa az USB upstream kábelt (a monitor tartozéka) a számítógép megfelelő USB- 3.0 aljzatához. (A további részletekért lásd: [Alulnézet](#).)
4. Csatlakoztassa az USB 3.0-s perifériákat a monitor downstream USB 3.0 aljzataihoz.



A HDMI-, DP 1.4- és USB 3.0-kábelek csatlakoztatása

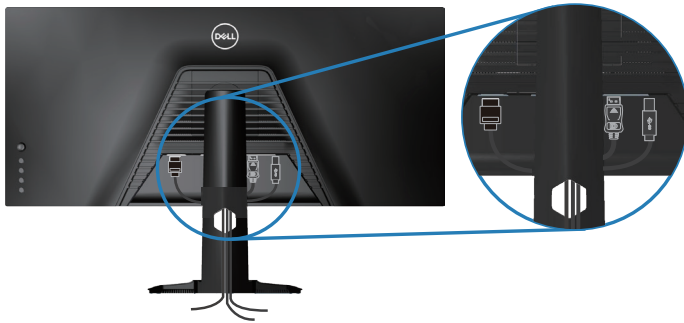


5. Csatlakoztassa a számítógép és a monitor hálózati tápkábeleit egy fali konnektorhoz.

A kábelek rendezése

Használja a kábelrendező nyílást a monitorhoz csatlakoztatott kábelek elvezetéséhez.



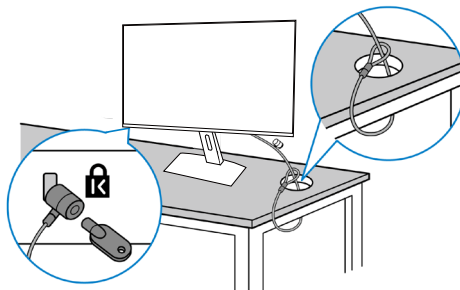


A monitor rögzítése Kensington-féle biztonsági zárral (opcionális)

A biztonsági zárat fogadó horony a monitor alján helyezkedik el. (Lásd: [Biztonsági zárat fogadó horony](#))

A Kensington-féle biztonsági zár (külön kapható) használatával kapcsolatos bővebb információkért tekintse meg a zárhoz mellékelt dokumentációt.



Rögzítse a monitort egy asztalhoz a Kensington-féle biztonsági zárral.



MEGJEGYZÉS: A kép csupán tájékoztató jellegű. A zár megjelenése eltérhet.



Az állvány eltávolítása

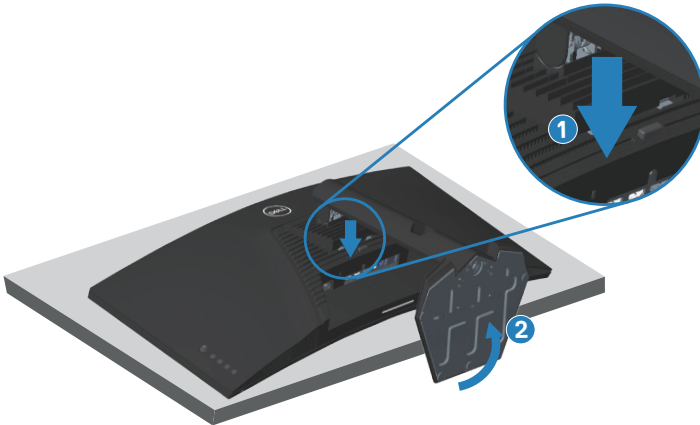
-  **MEGJEGYZÉS:** Ahhoz, hogy megelőzze a kijelző karcosodását az állvány eltávolítása során, győződjön meg arról, hogy a monitort puha, tiszta felületre helyezte.
-  **MEGJEGYZÉS:** Az alábbi eljárás kizárólag a monitorhoz mellékelt állványra vonatkozik. Amennyiben harmadik fél által gyártott állvány felszerelésére készül, tekintse meg az állványhoz mellékelt dokumentációt.

Az állvány eltávolításához:

1. Helyezze a monitort egy puha kendőre vagy párnára az asztal szélén.

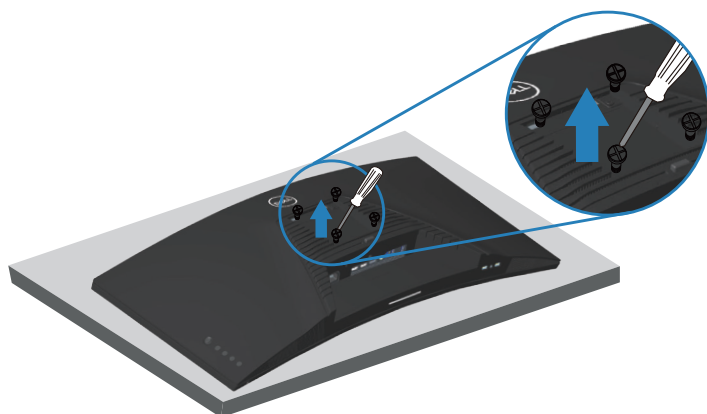


2. Nyomja le és tartsa lenyomva az állvány kioldó gombját, majd emelje le az állványt a monitorról.





Falra szerelési lehetőség (opcionális)



(Csavarméret: M4 x 10 mm).

Olvassa el a VESA-kompatibilis fali szerelőkészlet dokumentációját.

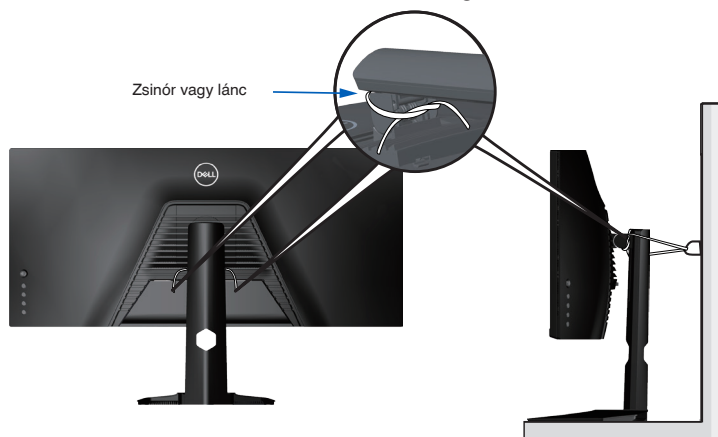
1. Fektesse a monitort egy puha kendőre vagy párnára az asztal szélén.
2. Távolítsa el a talpat. Lásd: [Az állvány eltávolítása](#) a részletekért.
3. Távolítsa el a négy csavart, amelyek a monitor paneljét rögzítik.
4. Szerelje fel a szerelőkonzolt a konzolkészletből a monitorra.
5. A monitor falra szerelését illetően olvassa el a fali szerelőkészlet dokumentációját.

 **MEGJEGYZÉS: Kizárólag UL- vagy CSA GS-minősítéssel rendelkező fali konzollal használható, amelynek minimális teherbíró kapacitása 30,84 kg.**




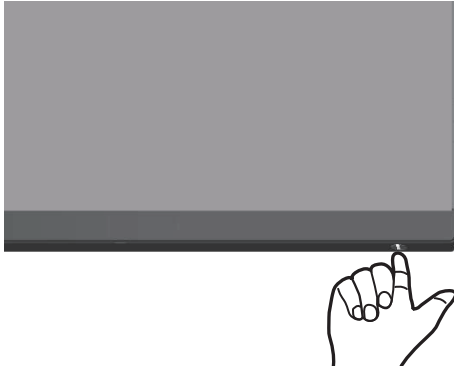
A monitor működtetése

⚠ VIGYÁZAT: a monitor használata előtt ajánlott a monitor leesésének megakadályozása érdekében az állványrögítőt kábelkötegelővel vagy a monitor súlyát elbíró zsinórral a falhoz rögzíteni.



Kapcsolja be a monitort

Nyomja meg a  gombot a monitor bekapcsolásához.



A botkormány használata

Használja a monitor alján lévő gombokat a képbeállítások elvégzéséhez.



1. A botkormány gombot megnyomva jelenítse meg az OSD-főmenüt.
2. Mozgassa a botkormányt fel/le/balra/jobbra a menülehetőségek közötti váltáshoz.
3. Nyomja meg a botkormány gombot újra a megerősítéshez és a kilépéshez.



A botkormány leírása

Botkormány Leírás



- Ha az OSD-menü aktív, nyomja meg a gombot a kiválasztott elemek megerősítéséhez, illetve a beállítások mentéséhez.
- Ha az OSD-menü nem aktív, nyomja meg a gombot az OSD-főmenü megnyitásához. Lásd: [A menürendszer elérése](#).



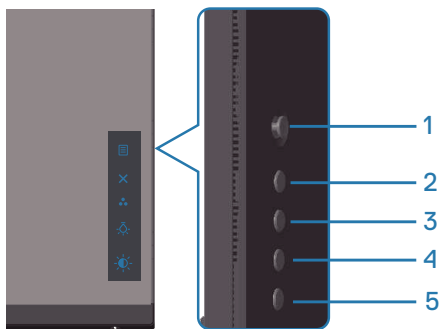
- Kétirányú navigáláshoz (balra és jobbra).
- Lépjen jobbra az almenübe történő belépéshez.
- Lépjen balra az almenüből történő kilépéshez.
- Növeli (jobbra) vagy csökkenti (balra) a kiválasztott menütétel paramétereit.








- Kétirányú navigáláshoz (fel és le).
- A menütételek közötti váltáshoz.
- Növeli (fel) vagy csökkenti (le) a kiválasztott menütétel paramétereit.

A hátlap kezelőszerveinek használata

Használja a monitor hátlapján lévő vezérlőgombokat a monitorbeállítások elvégzéséhez. A gombokkal történő beállítások módosítása után az OSD az egyes jellemzők megváltoztatott értékei mutatja, ahogy változnak.



Az alábbi táblázat a hátlapon lévő kezelőszervek leírását tartalmazza:

Kezelőszervek	Leírás
1  Menu (Menü)	A Menu (Menü) gombbal elindíthatja a képernyőmenüt (OSD) és kiválaszthatja az OSD-menüt. Lásd: A menürendszer elérése .
2  Exit (Kilépés)	Ezzel a gombbal léphet vissza a főmenüre, illetve használhatja arra, hogy kilépjen az OSD-főmenüből.
3  Shortcut key (Gyorsgomb)/Preset Modes (Előre beállított módok)	Ezt a gombot az előre beállított módok listájáról történő választáshoz használhatja.
4  Shortcut key (Gyorsgomb)/ Downlight (Spotlámpa)	Ezzel a gombbal kapcsolhatja be vagy ki a monitor alján lévő világítást.
5  Shortcut key (Gyorsgomb)/ Brightness/Contrast (Fényerő/Kontraszt)	Ezeket a gombokat a Fényerő/Kontraszt beállításához használhatja.



A képernyőn megjelenő (OSD-) menü használata



A menürendszer elérése

Ikon	Menü és almenük	Leírás
	Game (Játék)	
	Preset Modes (Előre beállított módok)	<p>Lehetővé teszi a választást az előre beállított színmódok listájáról.</p> <ul style="list-style-type: none">• Standard (Normál): Betölti a monitor alapértelmezett színbeállításait. Ez az alapértelmezett beállítási mód.• FPS: Az FPS (First-Person Shooter - Lövöldözős) játékhöz megfelelő színbeállításokat tölti be.• MOBA/RTS: Betölti a Multiplayer Online Battle Arena (Többszereplős online csataaréna - MOBA) és Real-Time Strategy (Valós idejű stratégiai - RTS) jellegű játékokhoz ideális színbeállításokat.• RPG: Az RPG (Role-Playing Game - Szerepjáték) játékhöz megfelelő színbeállításokat tölti be.• SPORTS: A „SPORTS” (Sport-) játékhöz megfelelő színbeállításokat tölti be.• Game 1/Game 2/Game 3 (Játék 1/Játék 2/Játék 3): A játék igényeihez illő színbeállítások elvégzését teszi lehetővé.


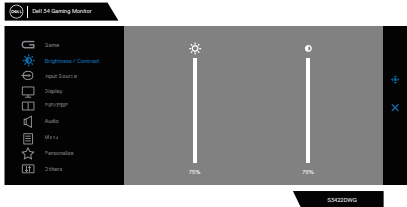





	<ul style="list-style-type: none"> • ComfortView: Csökkenti a képernyő által kibocsátott kékfény szintjét, hogy a megtekintés kevésbé legyen megterhelő a szemének. FIGYELEM: A monitor kékfény-kibocsátásának esetleges hosszú távú hatásai károsak lehetnek a szemre, digitális szemmegeerőltetést, szemelfáradást és egyéb szemsérülést okozva. A monitor hosszú ideig tartó használata a testben is fájdalmat okozhat, például a nyakban, karban, háton és vállon. További tudnivalókért lásd: Ergonómia. • Warm (Meleg): Növeli a színhőmérsékletet. A piros/sárga árnyalat miatt a képernyő melegebbnek tűnik. • Cool (Hideg): Csökkenti a színhőmérsékletet. A kék árnyalat miatt a képernyő hidegebbnek tűnik. • Custom Color (Egyedi szín): Lehetővé teszi, hogy manuálisan módosítsa a színbeállításokat. Mozgassa a botkormányt a Gain (Erősítés), Offset (Eltérés), Hue (Színezet) és Saturation (Telítettség) értékek beállításához és saját, előbeállított színmód létrehozásához.
<p>Game Enhance Mode (Javított játékmód)</p>	<p>A Javított játékmód Off (Ki), Timer (Időzítő) vagy Frame Rate (Képsebesség), vagy Display Alignment (Megjelenítés igazítása) értékre állításához.</p> <ul style="list-style-type: none"> • Off (Ki): A Game Enhance (Javított játékmód) funkcióinak letiltásához való. • Timer (Időzítő): Lehetővé teszi a kép bal felső sarkában lévő időzítő letiltását, illetve engedélyezését. Az időzítő a játék indítása óta eltelt időt mutatja. Válasszon egy lehetőséget a idő intervallum listáról, hogy az tájékoztassa a fennmaradó időről. • Frame Rate (Képsebesség): Az On (Be) kiválasztása lehetővé teszi az éppen játszott játék másodpercenkénti képsebességének megjelenítését. Minél nagyobb a képsebesség, annál simábbnak tűnik a mozgás. • Display Alignment (Megjelenítés igazítása): A funkció aktiválásával tökéletesen egymáshoz igazíthatja a több képernyőn látható képtartalmat.



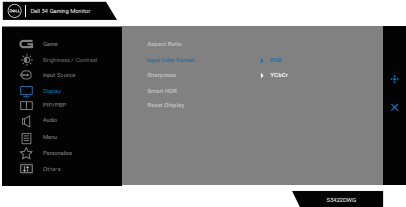


AMD FreeSync Premium Pro	Az AMD FreeSync Premium Pro be-, illetve kikapcsolását teszi lehetővé.
Response Time (Válaszidő)	Lehetővé teszi a Response Time (Válaszidő) beállítását Fast (Gyors), Super Fast (Szupergyors), Extreme (Extrem) vagy MPRT értékre.
Dark Stabilizer (Sötét stabilizátor)	A funkció javítja a láthatóságot a sötét játékjelenetekben. Minél nagyobb ez az érték (0 és 3 között), annál több részlet lesz felismerhető a kép sötét területein.
Hue (Árnyalat)	<p>Ez a funkció a kép színezetét állítja zöld és bíbor között. Ennek a beállításnak a segítségével a kívánt bőrtónus állítható be.</p> <p>Használja a botkormányt a színezet 0-tól 100-ig terjedő állításához. Mozgassa felfelé a botkormányt, hogy növelje a zöld szín mennyiségét a képen.</p> <p>Mozgassa lefelé a botkormányt, hogy növelje a bíbor szín mennyiségét a képen.</p> <p> MEGJEGYZÉS: A Színárnyalat beállítás csak akkor érhető el, ha előre beállított FPS, MOBA/RTS, SPORTS vagy RPG módot választanak.</p>
Saturation (Színtelítettség)	<p>Beállíthatja a videoképek színtelítettségét.</p> <p>Használja a botkormányt a színtelítettség 0-tól 100-ig terjedő állításához.</p> <p>Mozgassa felfelé a botkormányt, hogy növelje a színek mennyiségét a képen.</p> <p>Mozgassa lefelé a botkormányt, hogy növelje a videokép monokróm jellegét.</p> <p> MEGJEGYZÉS: A Színtelítettség beállítás csak akkor érhető el, ha előre beállított FPS, MOBA/RTS, SPORTS vagy RPG módot választanak.</p>
Reset Game (Játék alap-helyzet)	A Game (Játék) menü összes elemét visszaállítja gyári értékre.




	<p>Brightness/Contrast (Fényerő/Kontraszt)</p>	<p>Használja a menüt a fényerő és kontraszt beállításához.</p> 
	<p>Brightness (Fényerő)</p>	<p>A Brightness (Fényerő) a háttérvilágítás fényssűrűségét állítja be (minimum 0; maximum 100). Mozgassa felfelé a botkormányt a fényerő növeléséhez. Mozgassa lefelé a botkormányt a fényerő csökkentéséhez.</p> <p> Megjegyzés: ha a válaszidő MPRT értékre van állítva, a fényerő nem állítható.</p>
	<p>Contrast (Kontraszt)</p>	<p>Először állítsa be a Brightness (Fényerő) értékét, majd csak akkor módosítsa a Contrast (Kontraszt) értékét, ha további beállítás szükséges.</p> <p>Mozgassa felfelé a botkormányt a kontraszt növeléséhez, illetve lefelé a kontraszt csökkentéséhez (0 és 100 között).</p> <p>A Contrast (Kontraszt) funkció a sötét és a világos közötti eltérés fokát állítja be a képen.</p>
	<p>Input Source (Bemeneti jelforrás)</p>	<p>Használja a bemeneti jelforrás menüt a monitorhoz csatlakoztatott videojelek közül történő választáshoz.</p> 
	<p>DP</p>	<p>Válassza a DP-bemenetet, ha a DP (DisplayPort)-aljatot használja. Nyomja meg a botkormány gombot a kiválasztás megerősítéséhez.</p>
	<p>HDMI 1</p>	<p>Válassza a HDMI 1 vagy HDMI 2 bemenetet, ha a HDMI-aljatot használja. Nyomja meg a botkormány gombot a kiválasztás megerősítéséhez.</p>
	<p>HDMI 2</p>	


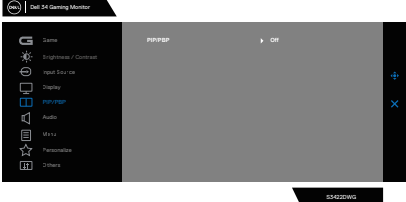






	Auto Select (Automatikus kiválasztás)	Kapcsolja be a funkciót, hogy a monitor automatikusan megkeresse az elérhető bemeneti forrásokat. Nyomja meg a botkormány gombot a kiválasztás megerősítéséhez.
	Reset Input Source (Bemeneti forrás alaphelyzetbe állítása)	Az Input Source (Bemeneti forrás) menü összes elemét visszaállítja gyári értékre.
	Display (Megjelenítés)	Használja a Megjelenítés funkciót a kép beállításához. 
	Aspect Ratio (Képméretarány)	Beállítja a képarányt 21:9, Auto Resize (Auto. átméretezés) vagy 4:3 értékre.
	Input Color Format (Bemeneti színinformáció)	<ul style="list-style-type: none"> • RGB: Ezt a lehetőséget akkor válassza, ha a monitor RGB-kimenet használatát támogató számítógéphez vagy médialejátszóhoz csatlakozik. • YCbCr: Ezt a lehetőséget akkor válassza, ha médialejátszója csak YCbCr kimenet használatát támogatja. 
	Sharpness (Élesség)	A képet élesebbre vagy lágyabbnak látszóra állítja. Mozgassa felfelé vagy lefelé a botkormányt az élesség „0” és „100” közötti értékre állításához





<p>Smart HDR (Intelligens HDR)</p>	<p>Mozgassa a botkormányt a Smart HDR (Intelligens HDR) funkció váltásához Desktop (Asztali), Movie HDR (Film HDR), Game HDR (Játék HDR), DisplayHDR és Off (Kikapcsolva) között.</p> <p>A Smart HDR (Nagy dinamikataromány) automatikusan javítja a kijelzés kimenetét az optimális beállítások alkalmazása révén, hogy a kép élethű legyen.</p> <ul style="list-style-type: none"> • Desktop (Asztali): Ez az alapértelmezett mód. Ez az üzemmód leginkább a monitor asztali számítógéppel történő általános használatára alkalmas. • Movie HDR (Film HDR): Ezt az üzemmódot HDR videotartalom lejátszására használja a kontrasztarány, fényerő és színtartomány kibővítéséhez. Megközelíti a videó minőségét élethű tartalommal. • Game HDR (Játék HDR): Ezt az üzemmódot HDR-t támogató játékok játszása esetén használja a kontrasztarány, fényerő és színtartomány kibővítéséhez. A gamer élményét a fejlesztők szándékainak megfelelően valóságosabbá teszi. • DisplayHDR 400: Leginkább olyan tartalommal használja, amely megfelel az DisplayHDR 400 szabványnak. • Ki: Letiltja a Smart HDR funkciót. <p> MEGJEGYZÉS: HDR-módban a maximális csúcs fényerő 500 nit (jellemző) Ennek tényleges értéke és időtartama HDR-lejátszás közben a videotartalom szerint változhat.</p>
<p>Reset Display (Kijelző alaphelyzetbe állítása)</p>	<p>Ezzel a lehetőséggel az alapértelmezett megjelenítési beállításokat lehet visszaállítani.</p>





	<p>PIP/PBP</p>	<p>Egyszerre több kép megtekintését teszi lehetővé.</p> 																			
	<p>PIP/PBP Mode (PIP/PBP mód)</p>	<p>A PIP vagy PBP mód beállítására való. A funkció kikapcsolható az Off (Ki) lehetőség kiválasztásával.  MEGJEGYZÉS: A FreeSync kikapcsolódik a PIP/PBP engedélyezése esetén.</p>																			
	<p>PIP/PBP (Másodlagos)</p>	<p>Választhat a csatlakoztatott DP, HDMI1 vagy HDMI2 videojel közül annak megjelenítéséhez a monitor PIP/PBP másodlagos ablakában.</p> <table border="1" data-bbox="381 619 891 735"> <thead> <tr> <th rowspan="2">Főablak</th> <th colspan="3">Másodlagos ablak</th> </tr> <tr> <th>DP</th> <th>HDMI1</th> <th>HDMI2</th> </tr> </thead> <tbody> <tr> <td>DP</td> <td>—</td> <td>✓</td> <td>✓</td> </tr> <tr> <td>HDMI1</td> <td>✓</td> <td>—</td> <td>✓</td> </tr> <tr> <td>HDMI2</td> <td>✓</td> <td>✓</td> <td>—</td> </tr> </tbody> </table>	Főablak	Másodlagos ablak			DP	HDMI1	HDMI2	DP	—	✓	✓	HDMI1	✓	—	✓	HDMI2	✓	✓	—
Főablak	Másodlagos ablak																				
	DP	HDMI1	HDMI2																		
DP	—	✓	✓																		
HDMI1	✓	—	✓																		
HDMI2	✓	✓	—																		
	<p>Video Swap (Videó felcserélése)</p>	<p>Jelölje ki a videó források felcseréléséhez az elsődleges és másodlagos ablakokban PIP/PBP módban.</p>																			
	<p>Audio (Audió)</p>	<p>Lehetővé teszi az Audio Main (Elsődleges hang) vagy Audio Sub (Másodlagos hang) beállítását.</p>																			
	<p>Contrast (Sub) (Kontraszt (Másodlagos))</p>	<p>A kép kontrasztjának beállításához való PIP/PBP módban.  MEGJEGYZÉS: Csak a PIP/PBP mód bekapcsolása esetén érvényes.</p>																			
	<p>Audio (Audió)</p>																				
	<p>Volume (Hangerő)</p>	<p>Lehetővé teszi a fejhallgató kimenet hangerejének beállítását. Használja a botkormányt a hangerőszint 0-tól 100-ig terjedő állításához.</p>																			

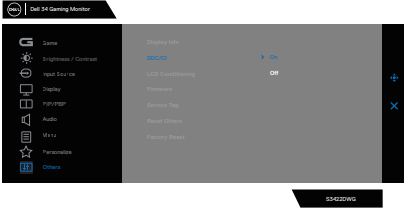
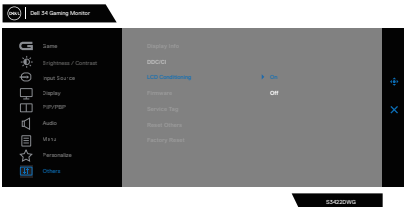



	Reset Audio (Hangbeállítások visszaállítása)	Az Audio (Hang) menü összes elemét visszaállítja gyári értékre.
	Menu (Menü)	Válassza ezt a lehetőséget az OSD beállításainak elvégzéséhez, úgymint az OSD nyelve, a menü képernyőn történő megjelenítésének ideje stb. <div data-bbox="519 357 927 564" data-label="Image"> </div>
	Language (Nyelv)	Az OSD-t nyolc nyelv egyikére állíthatja (angol, spanyol, francia, német, brazilai portugál, orosz, egyszerűsített kínai, vagy japán).
	Transparency (Átlátszóság)	Válassza ezt a lehetőséget a menü átlátszóságának beállításához a botkormány felfelé, illetve lefelé mozgásával (min. 0/max. 100).
	Timer (Időzítő)	OSD-menü tartásideje: Beállítja, hogy az OSD-menü az utoljára használt gomb után mennyi ideig legyen látható. Mozgassa a botkormányt a csúszka 1 másodperces időközönkénti léptetéséhez 5 és 60 másodperc között.
	Reset Menu (Alaphelyzet menü)	A Reset (Alaphelyzet) menü összes elemét visszaállítja gyári értékre.
	Personalize (Testreszabás)	Jelölje ki ezt a lehetőséget a testreszabás elvégzéséhez. <div data-bbox="519 1059 927 1267" data-label="Image"> </div>



	<p>Shortcut Key 1 (1. gyorsgomb)</p> <p>Shortcut Key 2 (2. gyorsgomb)</p> <p>Shortcut Key 3 (3. gyorsgomb)</p>	<p>Választhat a Preset Modes (Előre beállított módok), Game Enhance Mode (Javított játékmód), AMD FreeSync Premium Pro, Dark Stabilizer (Sötét stabilizátor), Brightness/Contrast (Fényerő/Kontraszt), Input Source (Bemeneti jelforrás), Aspect Ratio (Képméretarány), Smart HDR (Intelligens HDR), illetve Volume (Hangerő), Downlight (Spotlámpa) elem gyorsgombként történő beállítása mellett.</p>
	<p>Power Button LED (Működésjelző LED)</p>	<p>Lehetővé teszi a működésjelző fény állapotának beállítását energiatakarékosság érdekében.</p>
	<p>USB</p>	<p>Lehetővé teszi az USB bekapcsolását, illetve kikapcsolását készenléti módban energia megtakarítása érdekében.</p>
	<p>Downlight (Spotlámpa)</p>	<p>Lehetővé teszi a monitor alján lévő lámpák be-, illetve kikapcsolását.</p> <p>Ha a spotlámpák be vannak kapcsolva, kék színnel világítanak.</p> <p>A érintő érzékelő kikapcsolásához válassza az Off (Ki) elemet.</p> <p>MEGJEGYZÉS: A 2021. júliusától gyártott monitorainkon a spotlámpákat kizárólag az OSD-menüben lehet be-, illetve kikapcsolni.</p>
	<p>Reset Personalization (Testreszabás alaphelyzetbe állítása)</p>	<p>A Personalize (Testreszabás) menü minden értékét a gyári alapértékekre állítja vissza.</p>
<p></p>	<p>Others (Egyebek)</p>	<p>Az OSD-beállítások, például a DDC/CI, az LCD kondicionálás stb. módosítását teszi lehetővé.</p> 



<p>Display Info (Kijelző infó)</p>	<p>Megjeleníti a monitorral kapcsolatos aktuális beállításo- kat</p>
<p>DDC/CI</p>	<p>A DDC/CI (Display Data Channel/Command Interface) (Kijelző adatcsatorna parancs interfész) lehetővé teszi a monitor paramétereinek beállítását (fényerő, színegyen- súly stb.) a számítógép szoftverén keresztül. A funkció kikapcsolható az Off (Ki) lehetőség kiválasztásával. En- gedélyezze a szolgáltatást a legjobb felhasználói élmény és a monitor optimális teljesítménye érdekében.</p> 
<p>LCD Condi- tioning (LCD kondicionálás)</p>	<p>A képállandósulás enyhe formáit segít kiküszöbölni. A képállandósulás mértékétől függően, előfordulhat, hogy a program futtatásához több idő szükséges. A funkció engedélyezhető az On (Be) lehetőség kiválasztásával.</p> 
<p>Firmware</p>	<p>Megjeleníti a kijelző firmware-verzióját.</p>
<p>Service Tag (Szervizcímke)</p>	<p>Megjeleníti a kijelző szervizcímkejét. A szervizcímke egyedi alfanumerikus azonosító, amely lehetővé teszi a Dell számára a termék műszaki adatainak azonosítását és a jótállási információk elérését.</p> <p> MEGJEGYZÉS: A szervizcímke a burkolat há- tulján található.</p>



Reset Others (Egyebek visszaállítása)	Az Egyéb beállítások menü minden értékét a gyári alapértékekre állítja vissza.
Factory Reset (Gyári alap-helyzet)	Visszaállítja az összes előre beállított értéket gyár alapértelmezett beállításra.

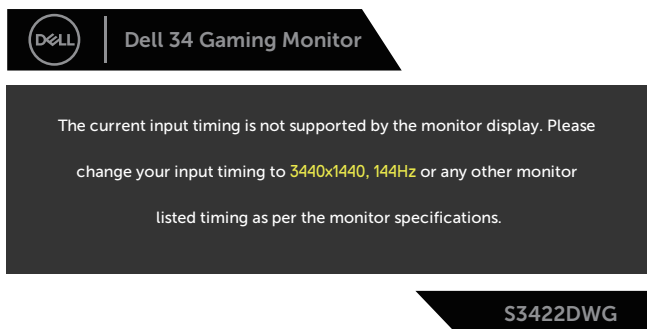
 **MEGJEGYZÉS: A monitor beépített funkcióval rendelkezik a fényerő mértékének automatikus kalibrálásához a LED-ek öregedésének kompenzálása érdekében.**



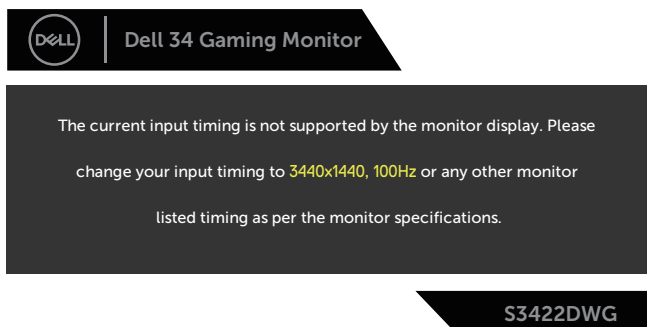
OSD figyelmeztető üzenetek

Ha a monitor nem támogat egy adott felbontást, a következő üzenet jelenik meg:

DP



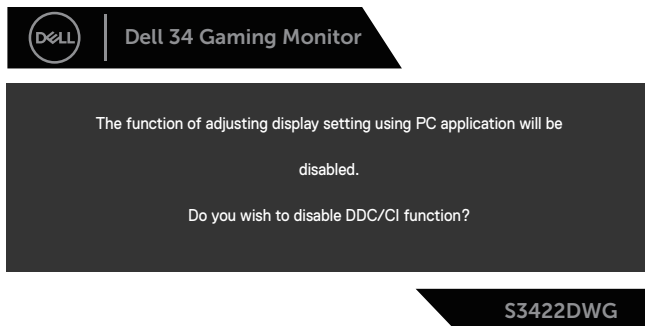
HDMI



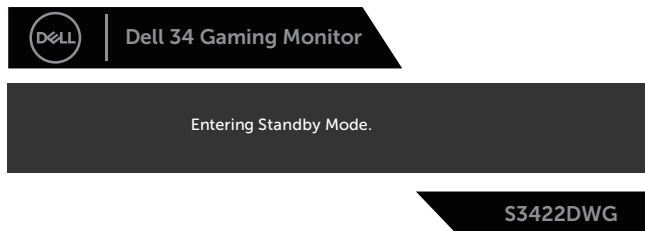
Ez azt jelenti, hogy a monitor nem tud szinkronizálódni a számítógép felől fogadott jellel. Lásd: [A monitor műszaki adatai](#) részt a monitor által címezhető vízszintes és függőleges frekvencia-tartományokat illetően. Az ajánlott üzemmód a 3440 x 1440 képpont.



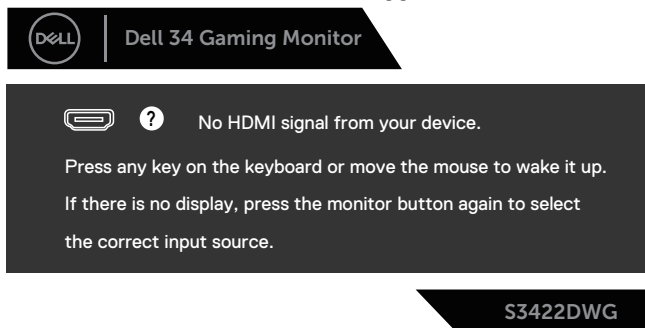
A **DDC/CI** funkció letiltása előtt a következő üzenet jelenik meg:



Amikor a monitor belép **Standby Mode (Készenléti módba)**, a következő üzenet jelenik meg:



Ha a főkapcsoló gombon kívül bármelyik gombot megnyomják, az alábbi üzenetek fognak megjelenni a kiválasztott bemenettől függően:



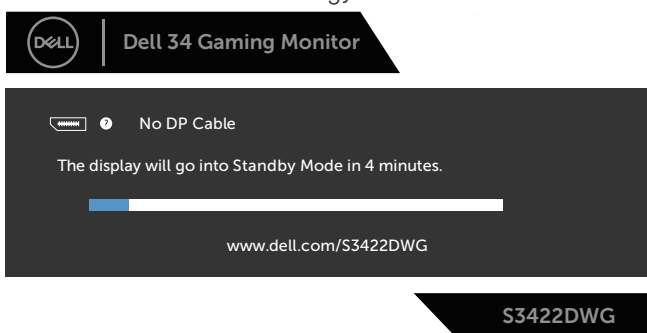
Ha egy HDMI- vagy DP-kábel van csatlakoztatva, az alábbi lebegő párbeszédpanel fog megjelenni. A monitor Készletléti módba lép 4 perc múlva, ha ebben az állapotban hagyják.



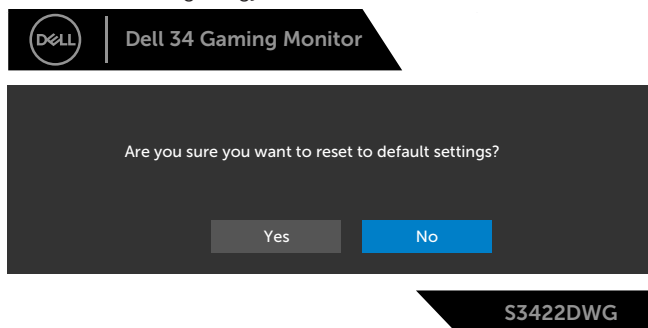
vagy



vagy



Ha az OSD Other (Egyéb) funkciójának Factory Reset (Gyári alaphelyet) elemét választja, az alábbi üzenet fog megjelenni:



Lásd: [Hibaelhárítás](#) további információkért.



A monitor beállítása

A maximális felbontás beállítása

A monitor maximális felbontásának beállításához:

Windows 8.1 alatt:

1. Windows 8.1 rendszer esetében válassza az Asztal csempe elemet, hogy a klasszikus asztal-elrendezésre váltson.
2. Jobb egérgombbal kattintson az asztalra, majd kattintson a **Screen Resolution (Képernyő-felbontás)** elemre.
3. Ha egynél több monitor van csatlakoztatva, győződjön meg arról, hogy az **S3422DWG** elemet választja ki.
4. Kattintson a **Screen Resolution (Képernyő-felbontás)** lenyíló listára, és válassza ki a **3440 x 1440** felbontást.
5. Kattintson az **OK** gombra.

Windows 10 és Windows 11 alatt:

1. Jobb egérgombbal kattintson az asztalra, majd kattintson a **Display settings (Megjelenítés beállításai)** elemre.
2. Ha egynél több monitor van csatlakoztatva, győződjön meg arról, hogy az **S3422DWG** elemet választja ki.
3. Kattintson a **Display Resolution (Képernyő-felbontás)** lenyíló listára, és válassza ki a **3440 x 1440** felbontást.
4. Kattintson a **Keep changes (Módosítások megtartása)** gombra.

Ha nem látható a **3440 x 1440** érték mint választható lehetőség, elképzelhető, hogy frissítésre szorul a grafikai illesztőprogram. Számítógéptől függően végezze el az alábbiak eljárások egyikét:

Amennyiben Dell asztali vagy hordozható számítógéppel rendelkezik:

- Lépjen a www.dell.com/support oldalra, adja meg számítógépe Szervizcímke-számát, majd töltsse le a legújabb illesztőprogramot a videokártyája számára.

Amennyiben nem Dell számítógéppel rendelkezik (hordozható vagy asztali):

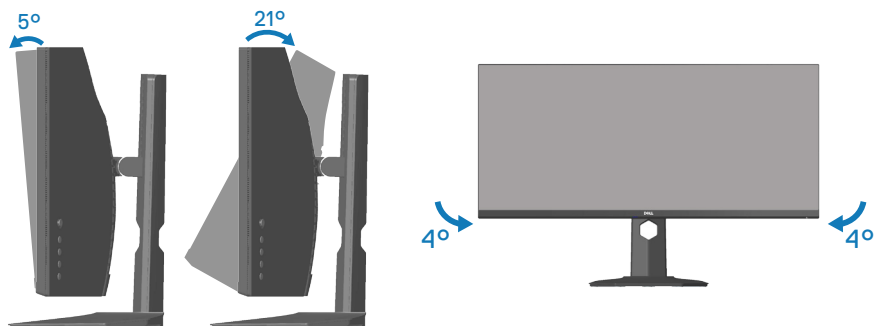
- Lépjen számítógépe támogatási weboldalára és töltsse le a legújabb videokártya-illesztőprogramokat.
- Lépjen videokártyája weboldalára és töltsse le a legújabb videokártya-illesztőprogramokat.



A döntés és függőleges kinyújtás használata

- MEGJEGYZÉS:** Az alábbi értékek a monitorhoz mellékelt állványra vonatkoznak. Amennyiben bármilyen más állvány felszerelésére készül, tekintse meg az állványhoz mellékelt dokumentációt.

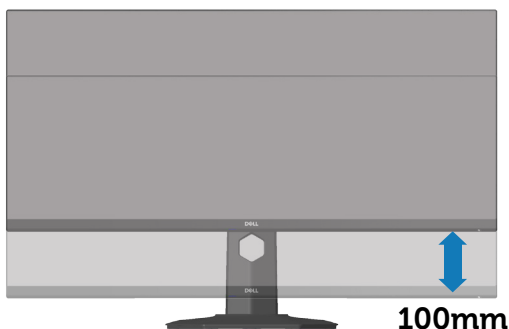
Döntés Kinyújtás



- MEGJEGYZÉS:** Az állvány leválasztott állapotban van, amikor a monitor elhagyja a gyárat.
- MEGJEGYZÉS:** A monitor dőlésszöge -4° és $+4^{\circ}$ között van, képforgatási mozgás kizárása mellett.

Függőleges kinyújtás

- MEGJEGYZÉS:** Az állványt függőlegesen 100 mm-rel lehet kinyújtani.



Hibaelhárítás

⚠ FIGYELEM: Mielőtt bármilyen eljáráshoz hozzákezdene ebben a szakaszban, olvassa el a [Biztonsági utasítások](#) tartalmát.

Önteszt

A monitor öntesztet lehetőséggel rendelkezik, ami lehetővé teszi a monitor megfelelő működésének ellenőrzését. Ha a monitor és a számítógép helyesen csatlakozik, de a monitor képernyője sötét marad, futtassa le a monitor öntesztet az alábbi lépések végrehajtásával:

1. Kapcsolja ki a számítógépet és a monitort.
2. Húzza ki az összes videokábelt a monitorból. Ily módon a számítógép nincs bevonva.
3. Kapcsolja be a monitort.

Ha a monitor helyesen működik, azt fogja érzékelni, hogy nincs bemeneti jel, és az alábbi üzenetek egyike jelenik meg: Önteszt módban a működésjelző LED fehér színű marad.



vagy



vagy



MEGJEGYZÉS: Ez az ablak a rendszer normál működése esetén is megjelenik, ha a videokábel le van választva vagy sérült.

4. Kapcsolja ki a monitort és csatlakoztassa újra a videokábelt, majd kapcsolja be újra a számítógépet és a monitort.

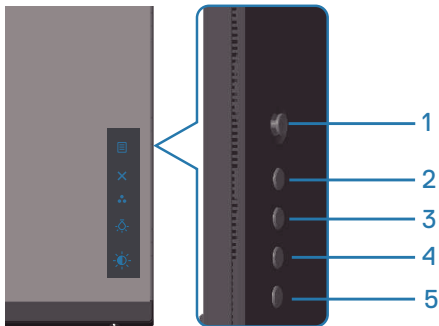
Ha a monitor a kábelek újracsatlakoztatása után is sötét marad, ellenőrizze a videokártyát és a számítógépet.



Beépített diagnosztika

A monitor beépített diagnosztikai eszközzel rendelkezik, amely segít annak megállapításában, hogy az esetleges képi rendellenességet a monitor okozza-e, vagy a számítógép, illetve videokártya.

MEGJEGYZÉS: A beépített diagnosztikát csak akkor futtathatja, ha a videokábel ki van húzva és a monitor önteszt módban van.

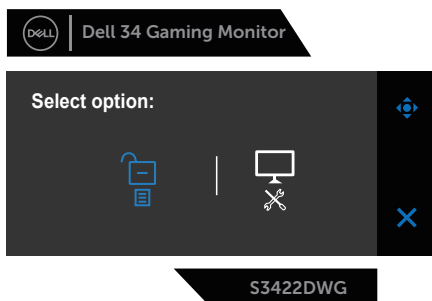
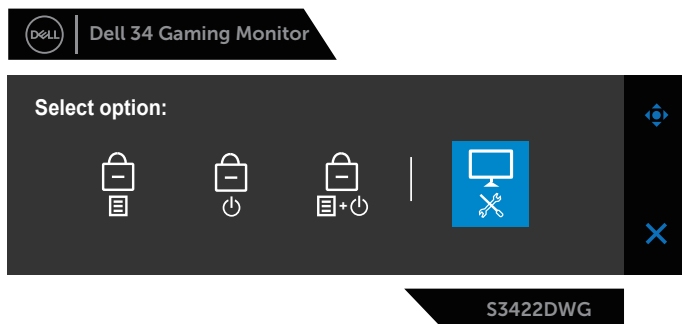



A beépített diagnosztika futtatásához:

1. Ellenőrizze, hogy tiszta-e a képernyő (nincs porrészecske a képernyő felületén).
2. Húzza ki a videokábel(eke)t a számítógép, illetve monitor hátuljából. A monitor ezután automatikusan önteszt módba lép.



3. Nyomja meg és tartsa lenyomva az Exit (Kilépés) gombot (5-es gomb) négy másodpercig az OSD zárolás/kioldás menü megnyitásához.



4. Jelölje ki a  ikont a beépített diagnosztika futtatásához.
5. Gondosan vizsgálja meg a képernyőt rendellenességekért.
6. Nyomja meg újra a Jobbra gombot (1-es gomb) a hátlapon. A képernyő színe szürkére változik.
7. Vizsgálja meg a képernyőt rendellenességekért.
8. Ismétlje meg a 6. és 7. lépést a megjelenítő vizsgálatához vörös, zöld, kék, fekete, fehér és szövegminta megjelenítési módban.

A teszt kész, ha megjelenik a szövegminta képernyő. kilépéshez nyomja meg ismét a Fel gombot (1-es gomb).

Ha nem észlelhető rendellenesség a monitoron a beépített diagnosztikai eszköz használata után, a monitor megfelelően működik. Ellenőrizze a videokártyát és a számítógépet.



Gyakori problémák

Az alábbi táblázat általános tájékoztatást tartalmaz a gyakran előforduló problémákról és azok megoldására ad javaslatot:

Gyakori tünetek	Lehetséges megoldások
Nincs kép/Működésjelző LED kikapcsolva	<ul style="list-style-type: none">• Győződjön meg arról, hogy a monitort és a számítógépet összekötő videokábel megfelelően csatlakoztatva van és szorosan illeszkedik.• Ellenőrizze, hogy a hálózati aljzat megfelelően működik bármilyen egyéb elektromos berendezés csatlakoztatásával.• Győződjön meg arról, hogy megnyomták a főkapcsoló gombot.• Győződjön meg arról, hogy a helyes bemeneti forrást választotta az Input Source (Bemeneti jelforrás) menüben.
Nincs kép/Működésjelző LED bekapcsolva	<ul style="list-style-type: none">• Állítsa magasabb értékre a fényerőt és a kontrasztot az OSD segítségével.• Végeztesse el a monitor öntesztjét.• Ellenőrizze, hogy a videokábel csatlakozójának érintkezői nincsenek meghajlítva vagy eltörve.• Futtassa a beépített diagnosztikai programot.• Győződjön meg arról, hogy a helyes bemeneti forrást választotta az Input Source (Bemeneti jelforrás) menüben.
Gyenge fókuszs	<ul style="list-style-type: none">• Szüntesse meg a video-hosszabbítókábelek használatát.• Állítsa vissza a monitort a Gyári beállításokra (Factory Reset (Gyári alaphelyzet)).• Módosítsa a videó felbontást a helyes képméretarányra.
Szaggató/Ugráló kép	<ul style="list-style-type: none">• Állítsa vissza a monitort a Gyári beállításokra (Factory Reset (Gyári alaphelyzet)).• Ellenőrizze a környezeti tényezőket.• Helyezze át a monitort és tesztelje le egy másik helyiségben.



Hiányzó képpontok	<ul style="list-style-type: none"> • Kapcsolja ki, majd újra be a tápfeszültséget. • Az állandóan kikapcsolt képpont természetes jelenség, amely az LCD-gyártás sajátosságaiból eredően előfordulhat. • A Dell LCD-monitor minőségi és képpont szabályzatáról a Dell támogatási webhelyen találhat részletesebb információt:: www.dell.com/support/monitors.
Bekapcsolva maradt képpontok	<ul style="list-style-type: none"> • Kapcsolja ki, majd újra be a tápfeszültséget. • Az állandóan kikapcsolt képpont természetes jelenség, amely az LCD-gyártás sajátosságaiból eredően előfordulhat. • A Dell LCD-monitor minőségi és képpont szabályzatáról a Dell támogatási webhelyen találhat részletesebb információt:: www.dell.com/support/monitors
Fényerőproblémák	<ul style="list-style-type: none"> • Állítsa vissza a monitort a Gyári beállításokra (Factory Reset (Gyári alaphelyzet)). • Végezze el a fényerő és kontraszt beállítását az OSD-menüben.
Geometriai torzítás	<ul style="list-style-type: none"> • Állítsa vissza a monitort a Gyári beállításokra (Factory Reset (Gyári alaphelyzet)). • Végezze el a vízszintes és függőleges vezérlők beállítását az OSD-menüben.
Vízszintes/Függőleges vonalak	<ul style="list-style-type: none"> • Állítsa vissza a monitort a Gyári beállításokra (Factory Reset (Gyári alaphelyzet)). • Végezze el az öntesztet, hogy megállapítsa, ezek a vonalak önteszt módban is megjelennek-e. • Ellenőrizze, hogy a videokábel csatlakozójának érintkezői nincsenek meghajlítva vagy eltörve. • Futtassa a beépített diagnosztikai programot.
Szinkronizálási problémák	<ul style="list-style-type: none"> • Állítsa vissza a monitort a Gyári beállításokra (Factory Reset (Gyári alaphelyzet)). • Végezze el az öntesztet, hogy megállapítsa, az összetöredezett kép önteszt módban is megjelenik-e. • Ellenőrizze, hogy a videokábel csatlakozójának érintkezői nincsenek meghajlítva vagy eltörve. • Indítsa újra a számítógépet csökkentett módban.



Biztonsággal kapcsolatos problémák	<ul style="list-style-type: none"> • Ne hajtson végre semmiféle hibaelhárítást. • Azonnal lépjen kapcsolatba a Dellel.
Váltakozó problémák	<ul style="list-style-type: none"> • Győződjön meg arról, hogy a monitort és a számítógépet összekötő videokábel megfelelően csatlakoztatva van és szorosan illeszkedik. • Állítsa vissza a monitort a Gyári beállításokra (Factory Reset (Gyári alaphelyzet)). • Végezze el az öntesztet, hogy megállapítsa, a váltakozó probléma önteszt módban is megjelenik-e.
Hiányzó szín	<ul style="list-style-type: none"> • Végeztesse el a monitor öntesztjét. • Győződjön meg arról, hogy a monitort és a számítógépet összekötő videokábel megfelelően csatlakoztatva van és szorosan illeszkedik. • Ellenőrizze, hogy a videokábel csatlakozójának érintkezői nincsenek meghajlítva vagy eltörve.
Hibás színek	<ul style="list-style-type: none"> • Próbálkozzon más Preset Modes (Előbeállított módokkal) az OSD Color (Szín) beállításai alatt. Állítson az R/G/B értéken az OSD Color (Szín) menüjének Custom Color (Egyedi szín) beállításai alatt. • Módosítsa az Input Color Format (Bemeneti színformátum) értékét RGB vagy YPbPr beállításra a Color (Szín) beállítások alatt az OSD-menüben. • Futtassa a beépített diagnosztikai programot.
Képrögzés amiatt, hogy hosszú ideig állókép maradt a monitoron	<ul style="list-style-type: none"> • Állítsa be, hogy a képernyő adott üresjáratú idő után kikapcsoljon. Ezeket be lehet állítani a Windows Energiagazdálkodási, illetve a Mac Energiatakarékos beállításai alatt. • Más megoldásként használjon dinamikusan változó képernyővédőt.
Videó szellemkép vagy túllépés	<ul style="list-style-type: none"> • Módosítsa a Response Time (Válaszidő) értékét az OSD Display (Megjelenítés) elemében Normal (Normál), Fast (Gyors) vagy Extreme (Extrém) értékre a használt alkalmazástól és a használat módjától függően.




Termékspecifikus problémák

Jellemző tünetek	Lehetséges megoldások
A képernyőn lévő kép túl kicsi.	<ul style="list-style-type: none">• Ellenőrizze a Aspect Ratio (Képméretarány) beállítást az OSD Display (Megjelenítés) beállításai alatt.• Állítsa vissza a monitort a Gyári beállításokra (Factory Reset (Gyári alaphelyzet)).
A monitor beállításai nem végezhetők el a panel alján lévő gombok segítségével	<ul style="list-style-type: none">• Kapcsolja ki a monitort, húzza ki a tápkábelt, csatlakoztassa újra, majd kapcsolja be a monitort.• Ellenőrizze, hogy az OSD-menü nincs-e zárva. Ha igen, nyomja meg és tartsa lenyomva a Menü gombot 6 másodpercig a feloldásához.
Nincs bemeneti jel a felhasználói kezelőszervek megnyomásakor	<ul style="list-style-type: none">• Ellenőrizze a jelforrást. Győződjön meg arról, hogy a számítógép nincs készenléti módban az egér mozgatásával vagy bármely gomb megnyomásával a billentyűzeten.• Ellenőrizze, hogy megfelelően csatlakozik-e a videokábel. Szükség esetén húzza ki és csatlakoztassa újra a videokábelt.• Állítsa alaphelyzetbe a számítógépet vagy videolejátszót.
A kép nem tölti ki a teljes képernyőt	<ul style="list-style-type: none">• A DVD-ken található különféle videoformátumok (képarányok) miatt a monitor teljes képernyőn jelenítheti meg a képet.• Futtassa a beépített diagnosztikai programot.



Függelék

Biztonsági utasítások

 **FIGYELEM:** Az ebben a használati útmutatóban leírt kezelőszervektől vagy beállításoktól, illetve eljárásoktól eltérő kezelőszervek és beállítások használata, illetve más eljárások végrehajtása áramütéssel, elektromos kockázattal és/vagy mechanikai veszélyekkel járhat.

A biztonsági utasításokkal kapcsolatos tájékoztatásért lásd: **Biztonsági környezet és szabályozási információk - Safety Environment and Regulatory Information (SERI)**.

FCC figyelmeztetés (csak az USA-ban) és egyéb hatósági információ

Az FCC figyelmeztetéssel és egyéb hatósági információkkal kapcsolatosan lásd a hatósági megfelelés honlapot itt: www.dell.com/regulatory_compliance


A monitor legjobb teljesítménye és hosszú élettartama érdekében kövesse az alábbi biztonsági utasításokat:

1. A konnektor a berendezés közelében és könnyen elérhető legyen.
2. A berendezést vízszintesen lehet falra vagy mennyezetre szerelni.
3. A monitort hárompólusú földelt dugóval látták el, amelynek harmadik érintkezője a földelő érintkező.
4. A terméket ne használja víz közelében.
5. Figyelmesen olvassa el az utasításokat. Őrizze meg ezt a dokumentumot, később szüksége lehet rá. Tegyen eleget a terméken feltüntetett minden figyelmeztetésnek és utasításnak.
6. A fül- és fejhallgatók túlzott felhangosítása halláskárosodáshoz vezethet. Az erősítő maximumra állítása növeli a fül- és fejhallgató kimeneti feszültségét és így a hangnyomás értékét is.



A Dell elérhetőségei

Vásárlók az Egyesült Államokban hívják a 800-WWW-DELL (800-999-3355) telefonszámot.

 **MEGJEGYZÉS:** Ha nem rendelkezik működő internet-kapcsolattal, az elérhetőségi adatokat magtálálhatja a vásárlási bizonylaton, csomagolójegyén, számlán vagy a Dell termékkatalógusban.

A Dell több online és telefonos támogatási és szerviz lehetőséget kínál. Az elérhetőség területenként és termékenként változik, és előfordulhat, hogy egyes szolgáltatások az Ön területén nem elérhetők.

Online monitor-támogatás beszerzéséhez:

1. Látogassa meg a következő oldalt: www.dell.com/support/monitors

Értékesítési információkért, műszaki segítségért vagy vevőszolgálati kérdésekkel forduljon a Dellhez:

1. Látogassa meg a következő oldalt: www.dell.com/support
2. Adja meg országát vagy térségét az oldal alján lévő **Choose A Country/Region (Ország/térség kiválasztása)** lenyíló menüben.
3. Kattintson a **Contact Us (Elérhetőségeink)** hivatkozásra az oldal bal oldali részén.
4. Igényének megfelelően válassza ki a megfelelő szerviz-, vagy támogatási hivatkozást.
5. Válassza ki a Dellel történő kapcsolatfelvétel legmegfelelőbb módját.

EU termék-adatbázis energiafogyasztási címkék és terméktájékoztató lap számára

S3422DWG: <https://eprel.ec.europa.eu/qr/463492>

