




Dell S3422DWG

מדריך למשתמש



דגם הציג: S3422DWG
דגם רגולטורי: S3422DWGc

- הערה: הערה מציינת מידע חשוב בעזרתו תוכל ליעל את השימוש במחשב. 
- זהירות: זהירות פירושה נזק אפשרי לחומרה או אבדן נתונים אם לא תקפיד למלא אחר ההנחיות. 
- אזהרה: אזהרה מציינת אפשרות של נזק לרכוש או של פגיעה בגוף או בנפש. 

© זכויות יוצרים 2021 Dell Inc. או חברות הבת שלה. כל הזכויות שמורות. Dell, EMC ושאר הסימנים הם סימנים מסחריים של Dell Inc. או חברות הבת שלה. סימנים אחרים עשויים להיות סימנים מסחריים של בעליהם בהתאמה.

2021 – 07

מהדורה A02



תוכן

6	הוראות בטיחות
7	אודות הצג
7	תוכן האריזה
8	תכונות המוצר
10	זיהוי החלקים והלחצנים
10	מבט קדמי
11	מבט מאחור
12	מבט מהצד
12	מבט מלמטה
15	מפרט הצג
17	מפרטי רזולוציות
17	מצבי וידאו נתמכים
18	מצבי תצוגה מוגדרים מראש
26	מפרטים חשמליים
27	מאפיינים פיזיים
28	תנאי סביבה
29	חיבור מסוג "חבר והפעל"
29	איכות צג ה-LCD ומדיניות הפיקסלים
30	ארגונומיקה
32	שימוש בצג והזתו
33	הנחיות לתחזוקה
33	ניקוי הצג



34	התקנת הצג
34	חיבור המעמד
35	חיבור הצג
36	חיבור כבל HDMI, DP 1.4 ו-USB 3.0
36	סידור הכבלים
37	אבטחת הצג באמצעות מנעול Kensington (אופציונלי)
38	הסרת המעמד
39	תלייה על קיר (אופציונלי)
41	הפעלת הצג
41	הדלקת הצג
41	שימוש בג'ויסטיק
42	תיאור הג'ויסטיק
42	שימוש בלחצנים של הפאנל האחורי
43	שימוש בתפריט המסך (OSD)
43	גישה אל מערכת התפריטים
54	הודעות אזהרה בתפריט המסך
57	התקנת הצג
57	הגדרת הרזולוציה המקסימלית
57	אם ברשותך מחשב נייד או מחשב ניד מתוצרת Dell עם גישה לאינטרנט
58	אם יש לך מחשב נייד, מחשב נייד או כרטיס מסך שאינו מתוצרת Dell
59	שימוש במתקן ההטיה ובתוספת האנכית
59	מתקן הטיה
59	שינוי הגובה



60	פתרון בעיות
60.	בדיקה עצמית
62.	כלי אבחון מובנה
64.	בעיות נפוצות.
67.	בעיות ספציפית למוצר
68	נספח
68.	הוראות בטיחות.
68.	הודעות תאימות FCC (ארה"ב בלבד) ומידע רגולטורי נוסף
69.	יצירת קשר עם Dell.
70.	סכנת יציבות.



הוראות בטיחות

⚠ **זהירות: השימוש בבקרות, בכוונונים או בנהלים שאינם מצוינים בתיעוד זה עלול לגרום להתחשמלות, לסכנות חשמליות, ו/או לסכנות מכניות.**


- הנח את הצג על גבי משטח יציב והשתמש בו בזהירות. המסך שביר ועלול להישבר אם הצג ייפול או ייחבט.
- יש לוודא שהדירוג החשמלי של הצג מתאים למתח החשמל באזורך.
- יש לשמור על הצג בטמפרטורת החדר. טמפרטורות גבוהות או נמוכות מאוד עלולות לפגוע בגבישים הנוזליים שבתוך הצג.
- יש להימנע מחשיפת הצג לרעידות וזעזועים או מקומות שבהם הוא יכול להיחבט. למשל, אין לשים את הצג בתוך תא המטען של מכונת.
- אם לא עומדים להשתמש בצג במשך זמן רב יש לנתק אותו מהחשמל.
- אין לנסות להסיר כיסויים או לגעת בחלקים הפנימיים של הצג מחשש להתחשמלות.






אודות הצג

תוכן האריזה

הצג שרכשת מגיע עם כל הרכיבים המוצגים בהמשך. ודא שקיבלת את כל החלקים. אם משהו חסר, ראה [יצירת קשר עם Dell](#) לקבלת מידע נוסף.

הערה: חלק מהפריטים הם אופציונליים וייתכן שלא צורפו לצג. ייתכן שלא ניתן יהיה להשתמש בחלק מהתכונות או המדיות במדינות מסוימות. 

צג	
מגבה המעמד	
בסיס המעמד	
כבל חשמל (שונה ממדינה למדינה)	
כבל HDMI 2.0	



<p>כבל USB 3.0 לחיבור למחשב (מאפשר שימוש ביציאות USB שבצג)</p>	
<p>כבל DP1.4</p>	
<ul style="list-style-type: none"> • מדריך התקנה מקוצר • מידע אודות בטיחות, סביבה ותקינה 	

תכונות המוצר

צג Dell S3422DWG מצויד במטריצה פעילה, בטכנולוגיית TFT (Thin-Film Transistor), בטכנולוגיית LCD (Liquid Crystal Display), בטכנולוגיה אנטי-סטטית ובתאורת LED אחורית. תכונות הצג כוללות:

- שטח תצוגה של 86.42 ס"מ (34.0 אינץ') (נמדד באלכסון). רזולוציה של 3440x1440 עם תמיכה במסך מלא ברזולוציות נמוכות יותר.
- תמיכה בקצב רענון של 100Hz ו-144Hz ובזמן תגובה מהיר של אלפית שנייה במצב **MPRT**.
- **הערה:** *אפשר להגיע לאלפית שנייה במצב **MRPT** כדי להקטין את טשטוש התנועה ולהגביר את מהירות התגובה של התמונה. עם זאת, עלולות להיות הפרעות ויזואליות קלות בתמונה. לכל מערכת וגיימר מתאים מצב שונה ואנחנו מציעים לכל משתמש להתנסות במצבים השונים כדי לבדוק מה המצב המתאים ביותר.
- ללא AMD FreeSync™ Premium Pro for Tear, ללא קטיעות, חיבור HDR למשחקים עם זמן השהייה נמוך.
- לוח צבעים של 99% (sRGB) ו-90% (DCI-P3).
- VESA DisplayHDR™ 400.
- הפעלה עם תמיכה בקונסולת משחקים VRR.

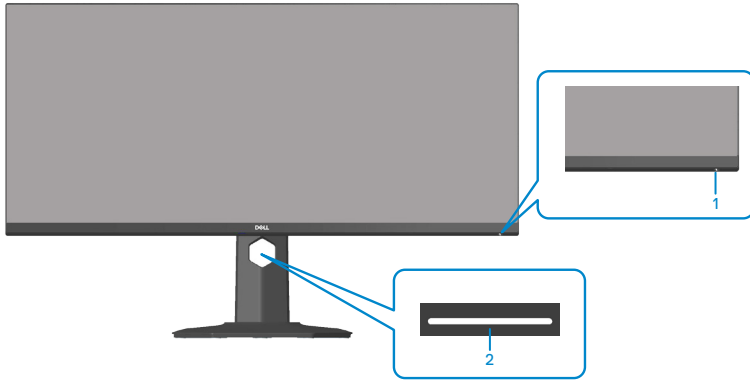



- קישוריות דיגיטלית עם DP ו-HDMI.
 - כולל יציאת SuperSpeed USB 5 Gbps (USB 3.2 Gen1) Type B אחת, כניסת SuperSpeed USB 5 Gbps (USB 3.2 Gen1) Type-A אחת ולטעינה ושלוש כניסות SuperSpeed USB 5 Gbps (USB 3.2 Gen1) Type-A.
 - יכולת "הכנס הפעל", מותנית בתמיכה במחשב.
 - כוונן תפריט מסך (OSD) להגדרה קלה ולאופטימיזציה של המסך.
 - מעמד נשלף ופתחי הרכבה 100 מ"מ תואמי VESA™ (Video Electronics Standards Association) לפתרונות הרכבה גמישים.
 - יכולות הטייה, סיבוב וכוונן הגובה.
 - חריץ נעילה לאבטחה.
 - פחות מ-0.3 ואט במצב המתנה.
 - תמיכה ב-Dell Display Manager.
 - נוחות ממוטבת לעיניים באמצעות מסך נטול הבהובים ותכונת ComfortView המקטינה למינימום את פליטת האור הכחול.
- ⚠ אזהרה: ההשפעות לטווח ארוך של האור הכחול הנפלט מהצג עלולות לגרום לנזק לעיניים, כולל התעייפות העיניים, אימוץ של העיניים וכדומה. התכונה ComfortView מקטינה את כמות האור הכחול שנפלט מהצג כדי לשפר את הנוחות לעיניים.**
- ⚠ אזהרה: אם מחובר תקע עם שלושה פינים לכבל החשמל, יש לחבר את הכבל לשקע מוארק (עם 3 פינים). אין לבטל או לעקוף את פין ההארקה של כבל החשמל, למשל על ידי חיבור מתאם ל-2 פינים. פין ההארקה הוא אמצעי בטיחות חשוב.**
- ⚠ אזהרה: יש לוודא שמערכת החשמל בבניין כוללת מאמ"ת עם דירוג מקסימלי של 120/240 וולט, 20 אמפר.**



זיהוי החלקים והלחצנים

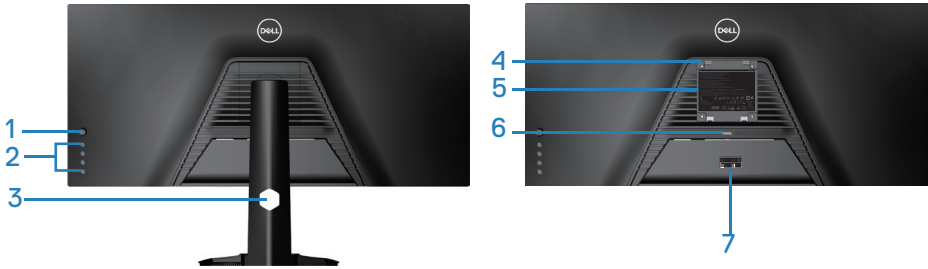
מבט קדמי



תווית	תיאור	שימוש
1	לחצן הפעלה/כיבוי	השתמש בלחצן הפעלה כדי להפעיל ולכבות את הצג. מחוון לבן מציין שהצג דולק ותקין. מחוון לבן מהבהב מציין שהצג במצב המתנה.
2	נוריות תחתונות	כשהצג מוגדר, אפשר להקיש על חיישן המגע כדי להפעיל או לכבות את הנוריות התחתונות (ראה נוריות תחתונות). אפשר להפעיל או להשבית את התכונה הזו באמצעות תפריט המסך (ראה Downlight (נוריות תחתונות)).  הערה: בצגים שיוצרו החל מיולי 2021, אפשר לכבות את הנוריות התחתונות רק באמצעות תפריט המסך.



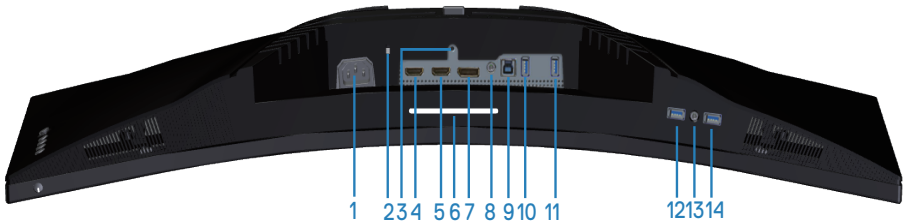
מבט מאחור



מבט אחורי עם מעמד הצג

תווית	תיאור	שימוש
1	ג'ויסטיק	משמש לשליטה בתפריט המסך.
2	לחצני פונקציות	אפשר ללחוץ על לחצני הפונקציות כדי לכוון פריטים בתפריט המסך. (לקבלת מידע נוסף, ראה שימוש בג'ויסטיק)
3	פתח לכבלים	דרך החריץ הזה אפשר להעביר ולסדר את הכבלים.
4	חורים להרכבת VESA (מאחורי) (כיסוי VESA)	חורים להרכבת VESA (100x100 מ"מ) משמשים להרכבת הצג על הקיר באמצעות ערכה תואמת-VESA להרכבה על הקיר.
5	תווית של מידע רגולטורי	מפרטת את אישורי התקינה.
6	לחצן שחרור מעמד	משחרר את המעמד מהצג.
7	תווית רגולציה (כולל ברקוד, מספר סידורי ותווית תג שירות)	מפרטת את אישורי התקינה. עיין בתווית זו אם עליך ליצור קשר עם Dell לקבלת תמיכה טכנית. תג השירות הוא מזהה אלפנומרי ייחודי שמאפשר לטכנאי השירות של Dell לזהות את רכיבי החומרה במחשב שלך, ולגשת למידע בנוגע לאחריות.

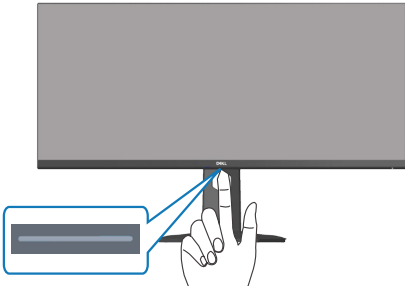





מבט תחתון ללא מעמד הצג

תווית	תיאור	שימוש
1	מחבר לתקע החשמל	לחיבור כבל החשמל (מצורף לצג).
2	חריץ נעילה לאבטחה.	לאבטחת הצג באמצעות מנעול אבטחה (נרכש בנפרד) למניעת הזזה לא מורשית שלו.
3	תכונת נעילת מעמד	נעילת המעמד אל הצג באמצעות בורג M3 בקוטר 6 מ"מ (הבורג אינו מצורף).
4	יציאת HDMI 1 2.0	לחיבור המחשב באמצעות כבל HDMI.
5	יציאת HDMI 2 2.0	לחיבור המחשב באמצעות כבל HDMI.



<p>כשהצג מוגדר, אפשר להקיש על חיישן המגע כדי להפעיל או לכבות את הנוריות התחתונות.</p> <p>כברירת מחדל הן פועלות כשמחברים את כבל החשמל.</p> <p>הערה: בצגים שיוצרו החל מיולי 2021, אפשר לכבות את הנוריות התחתונות רק באמצעות תפריט המסך.</p> 	<p>נוריות תחתונות</p>	<p>6</p>
<p>לחיבור המחשב באמצעות כבל DP.</p>	<p>יציאת DP 1.4</p>	<p>7</p>
<p>לחיבור של רמקול חיצוני סאב-וופר (לרכישה בנפרד)*.</p>	<p>יציאת שמע</p>	<p>8</p>
<p>יש לחבר כבל USB מיציאה זו למחשב כדי להפעיל את יציאות ה-USB בצג.</p>	<p>יציאת 5 Gbps (USB 3.2 Gen1) Type-B</p>	<p>9</p>
<p>לחיבור מכשירים באמצעות USB 3.2 Gen1 (5 Gbps).</p> <p>הערה: כדי להשתמש ביציאות האלה, עליך לחבר כבל USB (מצורף לצג) אל יציאת ה-USB בצג מצד אחד ואל המחשב מהצד השני.</p>	<p>כניסת SuperSpeed USB 5 Gbps (USB 3.2 Gen1) (3) Type-A</p>	<p>10</p>
<p>לחיבור מכשירים באמצעות USB 3.2 Gen1 (5 Gbps).</p> <p>הערה: כדי להשתמש ביציאות האלה, עליך לחבר כבל USB (מצורף לצג) אל יציאת ה-USB בצג מצד אחד ואל המחשב מהצד השני.</p>	<p>כניסת SuperSpeed USB 5 Gbps (USB 3.2 Gen1) (3) Type-A</p>	<p>11</p>
<p>חיבור מכשירים למחשב לטעינה באמצעות USB.</p>	<p>כניסת SuperSpeed USB 5 Gbps (USB 3.2 Gen1) Type-A עם טעינה מהירה</p>	<p>12</p>



לחיבור אוזניות.	יציאה לאוזניות	13
<p>לחיבור מכשירים באמצעות USB 3.2 Gen1 (5 Gbps).</p> <p> הערה: כדי להשתמש ביציאה זו, צריך לחבר בכבל USB להעלאה (מצורף לצג) בין הצג והמחשב.</p>	<p>כניסת SuperSpeed USB 5 Gbps (USB 3.2 Gen1) Type-A (3)</p>	14

*כדי למנוע שיבושים לאותות, כשמחברים התקן USB אלחוטי לכניסת USB, לא מומלץ לחבר התקני USB אחרים ליציאה הסמוכה.



מפרט הצג

דגם	S3422DWG
סוג מסך	מטריצה פעילה - TFT LCD
סוג לוח	יישור אנכי
תצוגה גלויה	
אלכסוני	864.2 מ"מ (34.0 אינץ')
אופקי, אזור פעיל	797.2 מ"מ (31.19 אינץ')
אנכי, אזור פעיל	333.7 מ"מ (13.14 אינץ')
סה"כ שטח	266048.26 מ"מ ² (412.38 אינץ' ²)
רזולוציה וקצב רענון מקוריים	3440x1440 @ 100 Hz (HDMI1 ו-HDMI2) 3440x1440 @ 144 Hz (DP)
גובה פיקסל	0.23175x0.23175 מ"מ
צפיפות פיקסלים לאינץ' (PPI)	109
זווית צפייה	
אופקי	178° (רגיל)
אנכי	178° (רגיל)
תפוקת בהיקות	400 מ"ר/cd (טיפוסי),
יחס ניגודיות	3000:1 (טיפוסי)
ציפוי הצג	Anti-Glare עם קשיחות 3H, Haze 40%
תאורה אחורית	מערכת תאורת קצה
זמן תגובה	8 אלפיות שנייה אפור לאפור במצב מהיר 4 אלפיות שנייה אפור לאפור במצב מהיר מאוד 2 אלפיות שנייה אפור לאפור במצב אקסטרים* אלפית שנייה אפור לאפור במצב MPRT
	*אפשר להגיע ל-2 אלפיות שנייה אפור לאפור במצב אקסטרים כדי להקטין את טשטוש התנועה ולהגביר את מהירות התגובה של התמונה. עם זאת, עלולות להיות הפרעות ויזואליות קלות בתמונה. לכל מערכת ומשתמש מתאים מצב שונה וחשוב לבדוק מה המצב המתאים ביותר.



16.7 מיליון צבעים	עומק צבע
sRGB CIE 1931 99%	לוח צבעים
DCI-P3 CIE 1976 90%	
2 x יציאת HDMI 2.0 עם HDCP 2.2	חיבורים
1 x חיבור DP 1.4	
1 x יציאת USB 3.2 Gen1 (5 Gbps)	
4 x כניסת USB 3.2 Gen1 (5 Gbps) עם טעינת BC1.2 ב-2	
אמפר (מקסימום)	
1 x יציאת שמע line out	
1 x יציאה לאוזניות	
רוחב מסגרת (מקצה הצג לאזור הפעיל)	
8.45 מ"מ	למעלה
8.49 מ"מ	שמאל/ימין
24.19 מ"מ	למטה
כוונון	
100 מ"מ	מעמד עם גובה מתכווין
-5° עד 21°	זווית הטיה
N/A	סיבוב מצד לצד
-4° עד 4°	הטייה בשיפוע
Easy Arrange (סידור קל) ותכונות לחצנים נוספות	תאימות לתוכנה Dell Display Manager
חריץ למנעול אבטחה (כבל הנעילה נמכר בנפרד)	אבטחה



מפרטי רזולוציות

S3422DWG	דגם
29kHz עד 200kHz	טווח סריקה אופקי
(HDMI) 48-100Hz (DP) 48-144Hz	טווח סריקה אנכי
(DP) 3440x1440 @ 144 Hz (HDMI) 3440x1440 @ 100 Hz	רזולוציה מוגדרת מראש מרבית

מצבי וידאו נתמכים

S3422DWG	דגם
480p, 480i(HDMI), 576p, 720p, 1080p, 576i(HDMI), 1080i(HDMI), 1440p, 2160p	יכולת תצוגת וידאו (HDMI/DP)



קוטביות סנכרון (אופקי/אנכי)	שעון פיקסלים (MHz)	תדר אנכי (הרץ)	תדר אופקי (קילוהרץ)	מצב תצוגה
-/-	31.50	75.00	37.50	VESA, 640x480
-/-	25.18	59.94	31.47	VESA, 640x480
-/+	28.32	70.08	31.47	IBM, 720 x 400
+/+	40.00	60.32	37.88	VESA, 800x600
+/+	49.50	75.00	46.88	VESA, 800x600
-/-	65.00	60.00	48.36	VESA, 1024x768
+/+	78.75	75.03	60.02	VESA, 1024x768
+/+	108.00	75.00	67.50	VESA, 1152x864
-/+	74.50	59.86	44.77	VESA, 1280 x 720
+/+	71.00	59.91	49.31	VESA, 1280 x 800
+/+	108.00	60.00	60.00	VESA, 1280 x 960
+/+	108.00	60.02	63.98	VESA, 1280x1024
+/+	135.00	75.02	79.98	VESA, 1280 x1024
-/+	106.50	59.89	55.94	VESA, 1440 x 900
-/+	146.25	59.95	65.29	VESA, 1680x1050
+/+	148.50	60.00	67.50	VESA, 1920x1080
+/-	285.50	119.98	137.26	VESA, 1920x1080
+/-	497.75	120.00	183.00	VESA, 2560x1440
+/-	319.75	59.97	88.82	VESA, 3440x1440
+/-	543.50	99.98	150.97	VESA, 3440x1440



מצבי תצוגה מוגדרים ל-HDMI SDR

קוטביות סנכרון (אופקי/אנכי)	שעון פיקסלים (MHz)	תדר אנכי (הרץ)	תדר אופקי (קילוהרץ)	מצב תצוגה
-/-	31.50	75.00	37.50	VESA, 640x480
-/-	25.18	59.94	31.47	VESA, 640x480
-/+	28.32	70.08	31.47	IBM, 720 x 400
+/+	40.00	60.32	37.88	VESA, 800x600
+/+	49.50	75.00	46.88	VESA, 800x600
-/-	65.00	60.00	48.36	VESA, 1024x768
+/+	78.75	75.03	60.02	VESA, 1024x768
+/+	108.00	75.00	67.50	VESA, 1152x864
-/+	74.50	59.86	44.77	VESA, 1280 x 720
+/+	71.00	59.91	49.31	VESA, 1280 x 800
+/+	108.00	60.00	60.00	VESA, 1280 x 960
+/+	108.00	60.02	63.98	VESA, 1280x1024
+/+	135.00	75.02	79.98	VESA, 1280 x 1024
-/+	106.50	59.89	55.94	VESA, 1440 x 900
-/+	146.25	59.95	65.29	VESA, 1680x1050
+/+	148.50	60.00	67.50	VESA, 1920x1080
+/-	285.50	119.98	137.26	VESA, 1920x1080
+/-	241.50	59.95	88.79	VESA, 2560x1440
+/-	497.75	120.00	183.00	VESA, 2560x1440
+/-	319.75	59.97	88.82	VESA, 3440x1440
+/-	543.50	99.98	150.97	VESA, 3440x1440



מצבי תצוגה מוגדרים ל-HDMI PIP

קוטביות סנכרון (אופקי/אנכי)	שעון פיקסלים (MHz)	תדר אנכי (הרץ)	תדר אופקי (קילוהרץ)	מצב תצוגה
-/-	31.50	75.00	37.50	VESA, 640x480
-/-	25.18	59.94	31.47	VESA, 640x480
-/+	28.32	70.08	31.47	IBM, 720 x 400
+/+	40.00	60.32	37.88	VESA, 800x600
+/+	49.50	75.00	46.88	VESA, 800x600
-/-	65.00	60.00	48.36	VESA, 1024x768
+/+	78.75	75.03	60.02	VESA, 1024x768
+/+	108.00	75.00	67.50	VESA, 1152x864
-/+	74.50	59.86	44.77	VESA, 1280 x 720
+/+	71.00	59.91	49.31	VESA, 1280 x 800
+/+	108.00	60.00	60.00	VESA, 1280 x 960
+/+	108.00	60.02	63.98	VESA, 1280x1024
+/+	135.00	75.02	79.98	VESA, 1280 x 1024
-/+	106.50	59.89	55.94	VESA, 1440 x 900
-/+	146.25	59.95	65.29	VESA, 1680x1050
+/+	148.50	60.00	67.50	VESA, 1920x1080
+/-	285.50	119.98	137.26	VESA, 1920x1080
+/-	241.50	59.95	88.79	VESA, 2560x1440
+/-	497.75	120.00	183.00	VESA, 2560x1440
+/-	319.75	59.97	88.82	VESA, 3440x1440
+/-	543.50	99.98	150.97	VESA, 3440x1440



מצבי תצוגה מוגדרים ל-HDMI PBP

קוטביות סנכרון (אופקי/אנכי)	שעון פיקסלים (MHz)	תדר אנכי (הרץ)	תדר אופקי (קילוהרץ)	מצב תצוגה
-/-	31.50	75.00	37.50	VESA, 640x480
-/-	25.18	59.94	31.47	VESA, 640x480
-/+	28.32	70.08	31.47	IBM, 720 x 400
+/+	27.03	60.00	31.50	VESA, 720x480
+/+	40.00	60.32	37.88	VESA, 800x600
+/+	49.50	75.00	46.88	VESA, 800x600
-/-	65.00	60.00	48.36	VESA, 1024x768
+/+	78.75	75.03	60.02	VESA, 1024x768
+/+	108.00	75.00	67.50	VESA, 1152x864
-/+	74.50	59.86	44.77	VESA, 1280 x 720
+/+	71.00	59.91	49.31	VESA, 1280 x 800
+/+	108.00	60.00	60.00	VESA, 1280 x 960
+/+	108.00	60.02	63.98	VESA, 1280x1024
+/+	135.00	75.02	79.98	VESA, 1280 x 1024
-/+	106.50	59.89	55.94	VESA, 1440 x 900
-/+	146.25	59.95	65.29	VESA, 1680x1050
+/-	167.00	59.97	88.82	VESA, 1720x1440
+/-	167.00	59.97	88.82	VESA, 1720x1440



מצבי תצוגה מוגדרים ל-DP HDR

קוטביות סנכרון (אופקי/אנכי)	שעון פיקסלים (MHz)	תדר אנכי (הרץ)	תדר אופקי (קילוהרץ)	מצב תצוגה
-/-	31.50	75.00	37.50	VESA, 640x480
-/-	25.18	59.94	31.47	VESA, 640x480
-/+	28.32	70.08	31.47	IBM, 720 x 400
+/+	40.00	60.32	37.88	VESA, 800x600
+/+	49.50	75.00	46.88	VESA, 800x600
-/-	65.00	60.00	48.36	VESA, 1024x768
+/+	78.75	75.03	60.02	VESA, 1024x768
+/+	108.00	75.00	67.50	VESA, 1152x864
-/+	74.50	59.86	44.77	VESA, 1280 x 720
+/+	71.00	59.91	49.31	VESA, 1280 x 800
+/+	108.00	60.00	60.00	VESA, 1280 x 960
+/+	108.00	60.02	63.98	VESA, 1280x1024
+/+	135.00	75.02	79.98	VESA, 1280 x1024
-/+	106.50	59.89	55.94	VESA, 1440 x 900
-/+	146.25	59.95	65.29	VESA, 1680x1050
+/+	148.50	60.00	67.50	VESA, 1920x1080
+/-	285.50	119.98	137.26	VESA, 1920x1080
+/-	346.50	143.98	166.59	VESA, 1920x1080
+/-	241.50	59.95	88.79	VESA, 2560x1440
+/-	497.75	119.99	183.00	VESA, 2560x1440
+/-	604.25	143.97	222.15	VESA, 2560x 1440
+/-	319.75	59.97	88.82	VESA, 3440x1440
+/-	543.50	99.98	150.97	VESA, 3440x 1440
+/-	799.74	143.98	222.15	VESA, 3440x1440



מצבי תצוגה מוגדרים ל-DP SDR

קוטביות סנכרון (אופקי/אנכי)	שעון פיקסלים (MHz)	תדר אנכי (הרץ)	תדר אופקי (קילוהרץ)	מצב תצוגה
-/-	31.50	75.00	37.50	VESA, 640x480
-/-	25.18	59.94	31.47	VESA, 640x480
-/+	28.32	70.08	31.47	IBM, 720 x 400
+/+	40.00	60.32	37.88	VESA, 800x600
+/+	49.50	75.00	46.88	VESA, 800x600
-/-	65.00	60.00	48.36	VESA, 1024x768
+/+	78.75	75.03	60.02	VESA, 1024x768
+/+	108.00	75.00	67.50	VESA, 1152x864
-/+	74.50	59.86	44.77	VESA, 1280 x 720
+/+	71.00	59.91	49.31	VESA, 1280 x 800
+/+	108.00	60.00	60.00	VESA, 1280 x 960
+/+	108.00	60.02	63.98	VESA, 1280x1024
+/+	135.00	75.02	79.98	VESA, 1280 x 1024
-/+	106.50	59.89	55.94	VESA, 1440 x 900
-/+	146.25	59.95	65.29	VESA, 1680x1050
+/+	148.50	60.00	67.50	VESA, 1920x1080
+/-	285.50	119.98	137.26	VESA, 1920x1080
+/-	346.50	143.98	166.59	VESA, 1920x1080
+/-	241.50	59.95	88.79	VESA, 2560x1440
+/-	497.75	120.00	183.00	VESA, 2560x1440
+/-	604.25	143.97	222.15	VESA, 2560x 1440
+/-	319.75	59.97	88.82	VESA, 3440x1440
+/-	543.50	99.98	150.97	VESA, 3440x 1440
+/-	799.74	143.98	222.15	VESA, 3440x1440



מצבי תצוגה מוגדרים ל-DP PIP

קוטביות סנכרון (אופקי/אנכי)	שעון פיקסלים (MHz)	תדר אנכי (הרץ)	תדר אופקי (קילוהרץ)	מצב תצוגה
-/-	31.50	75.00	37.50	VESA, 640x480
-/-	25.18	59.94	31.47	VESA, 640x480
-/+	28.32	70.08	31.47	IBM, 720 x 400
+/+	40.00	60.32	37.88	VESA, 800x600
+/+	49.50	75.00	46.88	VESA, 800x600
-/-	65.00	60.00	48.36	VESA, 1024x768
+/+	78.75	75.03	60.02	VESA, 1024x768
+/+	108.00	75.00	67.50	VESA, 1152x864
-/+	74.50	59.86	44.77	VESA, 1280 x 720
+/+	71.00	59.91	49.31	VESA, 1280 x 800
+/+	108.00	60.00	60.00	VESA, 1280 x 960
+/+	108.00	60.02	63.98	VESA, 1280x1024
+/+	135.00	75.02	79.98	VESA, 1280 x 1024
-/+	106.50	59.89	55.94	VESA, 1440 x 900
-/+	146.25	59.95	65.29	VESA, 1680x1050
+/+	148.50	60.00	67.50	VESA, 1920x1080
+/-	285.50	119.98	137.26	VESA, 1920x1080
+/-	346.50	143.98	166.59	VESA, 1920x1080
+/-	241.50	59.95	88.79	VESA, 2560x1440
+/-	497.75	120.00	183.00	VESA, 2560x1440
+/-	604.25	143.97	222.15	VESA, 2560x 1440
+/-	319.75	59.97	88.82	VESA, 3440x1440
+/-	543.50	99.98	150.97	VESA, 3440x 1440



מצבי תצוגה מוגדרים ל-DP PBP

קוטביות סנכרון (אופקי/אנכי)	שעון פיקסלים (MHz)	תדר אנכי (הרץ)	תדר אופקי (קילוהרץ)	מצב תצוגה
-/-	31.50	75.00	37.50	VESA, 640x480
-/-	25.18	59.94	31.47	VESA, 640x480
+/-	28.32	70.08	31.47	IBM, 720 x 400
+/+	27.03	60.00	31.50	VESA, 720x480
+/+	40.00	60.32	37.88	VESA, 800x600
+/+	49.50	75.00	46.88	VESA, 800x600
-/-	65.00	60.00	48.36	VESA, 1024x768
+/+	78.75	75.03	60.02	VESA, 1024x768
+/+	108.00	75.00	67.50	VESA, 1152x864
+/-	74.50	59.86	44.77	VESA, 1280 x 720
+/+	71.00	59.91	49.31	VESA, 1280 x 800
+/+	108.00	60.00	60.00	VESA, 1280 x 960
+/+	108.00	60.02	63.98	VESA, 1280x1024
+/+	135.00	75.02	79.98	VESA, 1280 x1024
+/-	106.50	59.89	55.94	VESA, 1440 x 900
+/-	146.25	59.95	65.29	VESA, 1680x1050
-/+	167.00	59.97	88.82	VESA, 1720x1440
+/+	148.50	60.00	67.50	VESA, 1920x1080

הערה: הצג תומך בטכנולוגיית AMD FreeSync™ Premium Pro.



דגם	S3422DWG
אותות כניסת וידאו	2.0 HDMI (HDCP), 600 mV עבור כל קו בנפרד, עכבת כניסה של 100 אוהם עבור כל זוג בנפרד 1.4 DP, 600 mV עבור כל קו בנפרד, עכבת כניסה של 100 אוהם עבור כל זוג בנפרד
מתח מבוא / תדר / זרם	100VAC עד 240VAC/50Hz או 3Hz/1.6A ± 60Hz (מקסימום)
נחשול זרם	120 V : 30 A (מקסימום) ב- 0°C (הפעלה ממצב קר) 240 V : 60 A (מקסימום) ב- 0°C (הפעלה ממצב קר)
צריכת חשמל	0.2 ואט (במצב כבוי) ¹ 0.3 ואט (במצב המתנה) ¹ 30 ואט (במצב פועל) ¹ 90 ואט (מקסימום) ² 31 ואט (PON) ³ 96.4 קוט"ש (TEC) ³

¹כמוגדר בתקנות EU 2019/2021 ו-EU 2019/2013.

²הגדרות בהירות וניגודיות מקסימליות עם עומס צריכת חשמל בכל יציאות ה-USB.

³Pon: צריכת החשמל כשהמכשיר פועל בהתאם להגדרות של Energy Star.

TEC: סה"כ צריכת חשמל בקוט"ש, בהתאם להגדרות של Energy Star.

מסמך זה מובא למטרות מידע בלבד ומבוסס על ביצועים במעבדה. ביצועי המוצר בפועל עשויים להיות שונים, בהתאם לתוכנה, לרכיבים ולצידוד ההיקפי שרכשת ואין כל התחייבות לעדכן את המידע הזה. בהתאם לכך, אין להסתמך על המידע הזה בעת קבלת ההחלטה בנוגע לעמידות חשמלית או כל החלטה אחרת. אין כל אחריות בנוגע לדיוק או לשלמות המידע, בין אם באופן מפורש או מרומז.



מאפיינים פיזיים

S3422DWG	דגם
<ul style="list-style-type: none"> • דיגיטלי: HDMI, 19 פינים • USB: Universal Serial Bus, 9 פינים • דיגיטלי: DisplayPort, 20 פינים 	סוג כבל אותות
מידות (כולל מעמד)	
527.31 מ"מ (20.76 אינץ')	גובה (פרוש)
427.31 מ"מ (16.82 אינץ')	גובה (מקופל)
807.9 מ"מ (31.81 אינץ')	רוחב
237.61 מ"מ (9.35 אינץ')	עומק
מידות (לא כולל מעמד)	
366.36 מ"מ (14.42 אינץ')	גובה
807.9 מ"מ (31.81 אינץ')	רוחב
85.81 מ"מ (3.38 אינץ')	עומק
מידות המעמד	
420.30 מ"מ (16.55 אינץ')	גובה
284.56 מ"מ (11.20 אינץ')	רוחב
237.61 מ"מ (9.35 אינץ')	עומק
משקל	
14.95 ק"ג	משקל כולל אריזה
10.38 ק"ג	משקל כולל מכלול המעמד וכבלים
7.71 ק"ג	משקל ללא מכלול המעמד (ללא כבלים)
2.35 ק"ג	משקל מכלול המעמד
מסגרת שחורה עם 2-4 יחידות ברק	
מסגרת קדמית מבריקה	



דגם	S3422DWG
התאמה לתקינה	
<ul style="list-style-type: none"> • תאימות לתקן RoHS • צג ללא BFR/PVC (לא כולל כבלים חיצוניים) • זכוכית נטולת ארסן וכספית בפנל בלבד • מד אנרגיה מציג בזמן אמת את רמת האנרגיה הנצרכת על ידי הצג. 	
טמפרטורה	
בפעולה	0°C עד 40°C (32°F עד 104°F)
לא בפעולה	<ul style="list-style-type: none"> • אחסון: -20°C עד 40°C (-4°F עד 104°F) • הובלה: -20°C עד 40°C (-4°F עד 104°F)
לחות	
בפעולה	10% עד 80% (ללא התעבות)
לא בפעולה	<ul style="list-style-type: none"> • אחסון 10% עד 90% (ללא עיבוי) • שינוע 10% עד 90% (ללא עיבוי)
גובה	
פועל (מקסימום)	5,000 מטר (16,400 רגל)
כבוי (מקסימום)	12,192 מטר (40,000 רגל)
פיזור תרמי	<ul style="list-style-type: none"> • 307.29 שעה/BTU (מרבי) • 109.26 שעה/BTU (טיפוסי)



חיבור מסוג "חבר והפעל"

ניתן להתקין את הצג בכל מערכת תואמת הכנס-הפעל. הצג מספק אוטומטית למחשב את נתוני (Extended Display Identification Data (EDID) שלו תוך שימוש בפרוטוקולי (Display Data Channel (DDC) ומאפשר למחשב להגדיר את עצמו ולמטב את ביצועי הצג. ברוב המקרים, התקנת הצג תתבצע אוטומטית, ניתן לבחור הגדרות שונות לפי הצורך. למידע נוסף על החלפת ההגדרות ש הצג, עיין ב [הפעלת הצג](#).

איכות צג ה-LCD ומדיניות הפיקסלים

בתהליך הייצור של צג ה-LCD, אין זה נדיר שפיקסל אחד או יותר מתקבע במצב בלתי משתנה שקשה לראות ושלא משפיע על איכות התצוגה או השימושיות שלה. למידע נוסף על איכות הצגים ומדיניות הפיקסלים של Dell, אפשר לבקר באתר התמיכה של Dell בכתובת www.dell.com/support/monitors



ארגונומיקה

△ זהירות: שימוש לא נכון או ממושך במקלדת עלול לגרום לפציעה.

△ זהירות: צפייה במסך למשך זמן רק עלולה לגרום למאמץ בעיניים.

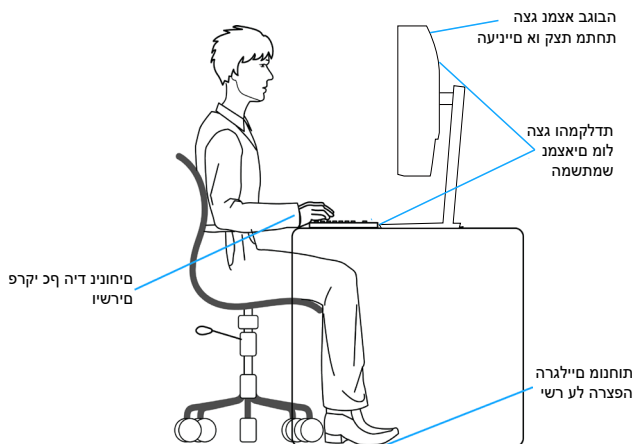
מטעמי נוחות ועילות, מומלץ להקפיד על ההנחיות הבאות כשמתקינים

את עמדת העבודה ומשתמשים בה:

- יש למקם את המחשב כך שהצג והמקלדת יהיו ישירות מולך בזמן העבודה. אפשר להשתמש במדפים מיוחדים שקונים בחנויות לבית כדי למקם נכון את המקלדת.
- כדי להפחית את המאמץ שמופעל על ידי העיניים ואת הכאב שעלול להתפתח בצוואר, בידיים, בגב ובכתפיים כתוצאה משימוש ממושך, מומלץ:
 1. לשמור על מרחק של 50-70 ס"מ בין המסך לעיניים.
 2. למצמץ יותר כדי להרטיב את העיניים אחרי שימוש ממושך בצג.
 3. לצאת להפסקות של 20 דקות מדי שעתיים.
 4. להסיט את המבט מהצג ולבהות בעצם כלשהו במרחק של כ-6 מטר (20 רגל) במשך 20 שניות לפחות בזמן ההפסקות.
 5. להתמתח כדי למתוח את שרירי הצוואר, הידיים, הגב והכתפיים בזמן ההפסקות.
- לוודא שהצג נמצא בגובה העיניים או קצת יותר נמוך מהם כשיושבים מולו.
- להטות את הצג ולכוון את הניגודיות והבהירות שלו.
- לכוון את תאורת הסביבה (מנורות תקרה, מנורות שולחן ווילונות או תריסים של חלונות סמוכים) כדי למזער החזרי אור וברק מהצג.
- להשתמש בכיסא עם תמיכה טובה לגב התחתון.
- לשמור על האמות ישירות כשפרקי כף היד במנח טבעי ונוח בזמן שמשתמשים במקלדת או בעכבר.
- להשאיר מספיק מקום להנחת הידיים כשמתמשים בעכבר או במקלדת.
- לאפשר מנח טבעי לזרועות משני הצדדים.
- לוודא שהרגליים מונחות ישר על הרצפה.



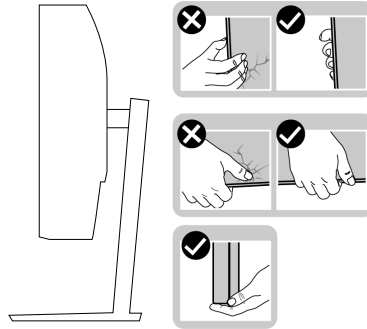
- כשיושבים, לוודא שכפות הרגליים נושאות את משקל הרגליים ולא החלק הקדמי של הכיסא. לכוון את גובה הכיסא או להשתמש בהדום כדי לשמור על יציבה נכונה.
- לגוון בפעולות העבודה. לסדר את יום העבודה כך שלא יהיה צריך לשבת ולעבוד למשך זמן רב. לעמוד ולהסתובב בחדר מפעם לפעם במרווחים קבועים.
- לוודא שאין מכשולים או כבלים, כולל כבלי חשמל, באזור שמתחת לעמדת העבודה, שעלולים להפריע לישיבה נוחה או לגרום לסכנת מעידה.



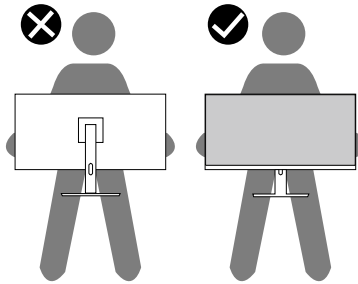
שימוש בצג והזנתו

כדי לוודא שמרימים או מזזים את הצג בבטחה, מומלץ להקפיד על ההנחיות הבאות:

- לפני שמזיזים או מרימים את הצג, לכבות את המחשב ואת הצג.
- לנתק את כל הכבלים מהצג.
- להכניס את הצג לאריזה המקורית יחד עם חומרי האריזה המקוריים.
- להחזיק היטב את הצג מלמטה ומהצד בלי להפעיל יותר מדי כוח עליו כשמרימים או מזיזים אותו.

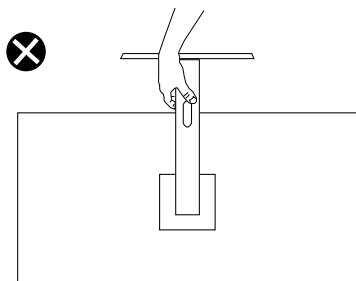


- לוודא שהמסך לא פונה לכיוון הגוף כשמרימים או מזיזים את הצג ולא להפעיל לחץ על המסך כדי למנוע שריטות או נזק.



- למנוע זעזוע או רעידות לצג כשמשנעים אותו.
- לא להפוך את הצג תוך החזקת המעמד או המגביה כשמרימים או מזיזים את הצג. הדבר עלול להוביל לתאונות שיגרמו נזק לצג או פציעות.





הנחיות לתחזוקה

ניקוי הצג

⚠ **אזהרה:** לפני ניקוי הצג, נתק את כבל החשמל שלו מהשקע שבקיר.

⚠ **זהירות:** לפני ניקוי הצג, קרא את ההוראות בחלק **הוראות בטיחות והישמע להן**.

מומלץ לפעול בהתאם להוראות שברשימה הבאה כשמוציאים את הצג מהאריזה, מנקים אותו או משתמשים בו:

- לניקוי המסך הרטב קלות מטלית רכה ונקייה במים. אם ניתן, השתמש במטלית מיוחדת לניקוי מסכים או בתמיסה מתאימה לציפוי האנטי-סטטי. אין להשתמש בבנזין, במדלל, באמוניה, בחומרי ניקוי שוחקים או באוויר דחוס.
- נקה את הצג בעזרת מטלית לחה. הימנע משימוש בחומרי ניקוי מכל סוג, מכיוון שחלקם משאירים ציפוי לבנבן על הצג.
- אם הבחנת באבקה לבנה כשהוצאת את הצג מהאריזה, נגב אותה בעזרת מטלית.
- היזהר בזמן הטיפול בצג. מכשיר עם צבעים כהים יכול להישרט ועלולים להופיע עליו סימני שחיקה לבנים.
- כדי לשמור על איכות התמונה הגבוהה ביותר בצג שלך, השתמש בשומר מסך דינמי וכבה את הצג כשאינו בשימוש.



התקנת הצג

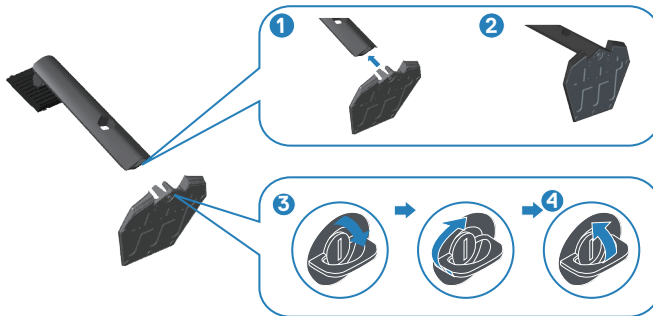
חיבור המעמד

הערה: המעמד מגיע נפרד מהצג. 

הערה: הנוהל שלהלן מתייחס למעמד המצורף לצג. אם אתה משתמש במעמד של צד שלישי, עיין בתיעוד שהגיע עם אותו מעמד. 

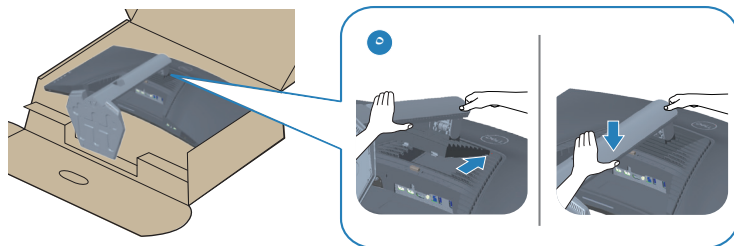
כדי לחבר את מעמד הצג:

1. יש לפעול על פי ההנחיות שרשומות על הכנפיים של קופסת הקרטון כדי להוציא את המעמד מהכרית העליונה שמאבטחת אותו.
2. חבר את בסיס המעמד למגביה המעמד.
3. פתח את ידית ההברגה שבבסיס המעמד והדק את הבורג כדי לקבע את מגביה המעמד לבסיס המעמד.
4. סגור את ידית ההברגה.





5. החלק את הלשוניות שבמכלול המעמד לחריצים שבצג ולחץ על מכלול המעמד כלפי מטה כדי לקבע אותו במקומו.





6. הנח את הצג במצב עומד.

חיבור הצג

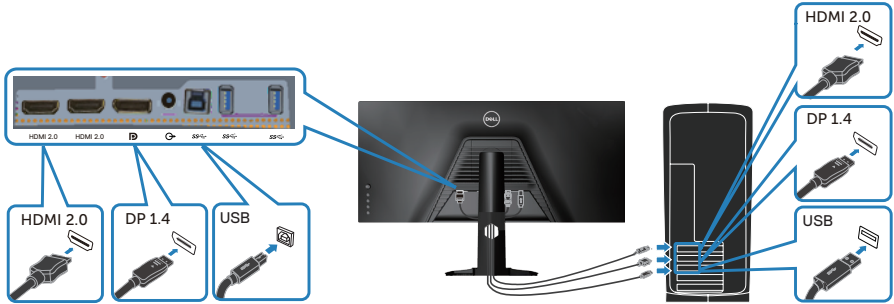
אזהרה: לפני שתתחיל בביצוע הפעולות שבסעיף זה, עיין בחלק הוראות בטיחות. 
הערה: אל תחבר את כל הכבלים למחשב בו-זמנית. מומלץ להעביר את הכבלים דרך החריצים הייעודים לכבלים לפני חיבורם אל הצג. 

לחיבור הצג אל המחשב:

1. כבה את המחשב ונתק את כבל החשמל.
2. חבר כבל HDMI או DP 1.4 מהצג למחשב.
3. חבר את כבל ה-USB להעלאה (מצורף לצג) ליציאת USB 3.0 מתאימה במחשב. למידע נוסף, ראה **מבט מלמטה**.
4. חבר את התקני ה-USB 3.0 ליציאות ה-USB 3.0 לחיבור התקנים שבצג.



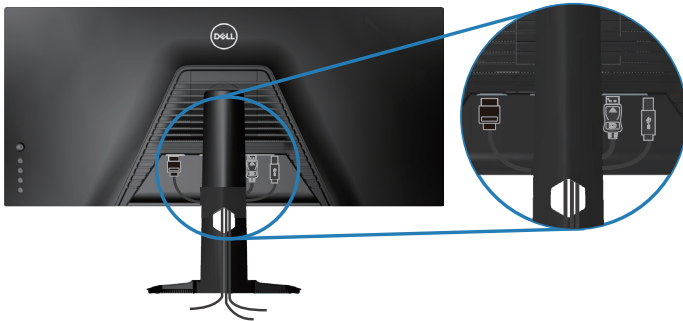
חיבור כבל HDMI, DP 1.4, ו-USB 3.0



5. חבר את כבלי החשמל של המחשב ושל הצג לשקעי חשמל.

סידור הכבלים

השתמש בחריץ לניהול כבלים לניתוב הכבלים המחוברים לצג.

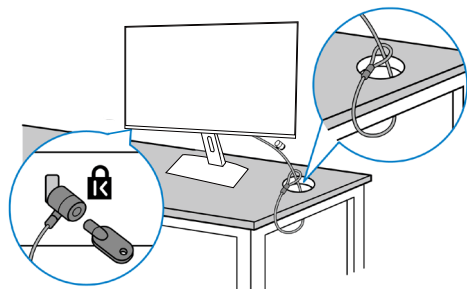


אבטחת הצג באמצעות מנעול Kensington (אופציונלי)

חריץ הנעילה לאבטחה נמצא בתחתית הצג. ראה [חריץ נעילה לאבטחה](#) (

למידע נוסף על שימוש במנעול Kensington (לרכישה בנפרד) יש להיעזר במסמכים המצורפים למנעול.

אפשר לאבטח את הצג לשולחן באמצעות מנעול Kensington.



הערה: התמונה מיועדת להמחשה בלבד. המנעול עשוי להיראות אחרת. 



הסרת המעמד

 הערה: כדי למנוע מהצג להישרט במהלך הסרת המעמד, ודא שהצג מונח על משטח נקי ורך.

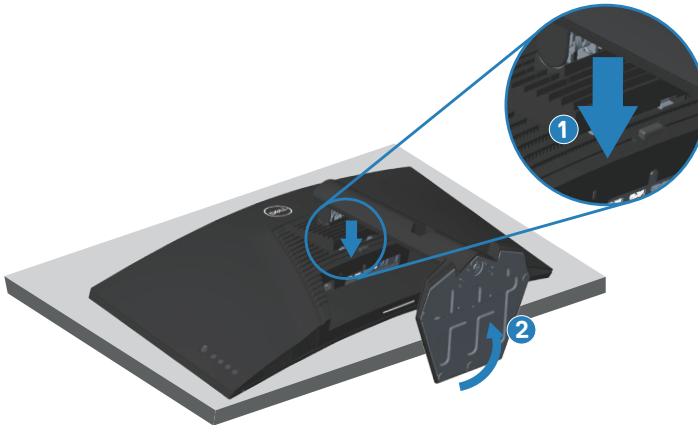
 הערה: הנוהל שלהלן מתייחס רק למעמד המצורף לצג. אם אתה משתמש במעמד של צד שלישי, עיין בתיעוד שהגיע עם אותו מעמד.

להסרת המעמד:

1. הנח את הצג על גבי בד רך או כרית ליד קצה השולחן.

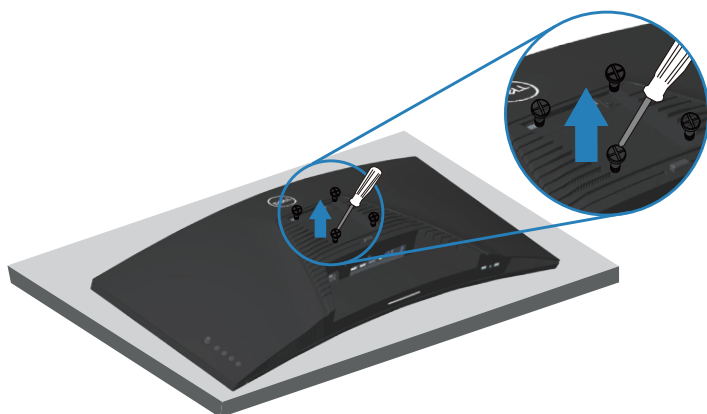


2. לחץ ממושכות על הלחצן לשחרור המעמד, ולאחר מכן נתק את המעמד מהצג.





תלייה על קיר (אופציונלי)



(מידות הברגים: M4 x 10 מ"מ).

עיין בתיעוד שהיה מצורף לערכה תואמת-VESA לתלייה על הקיר.

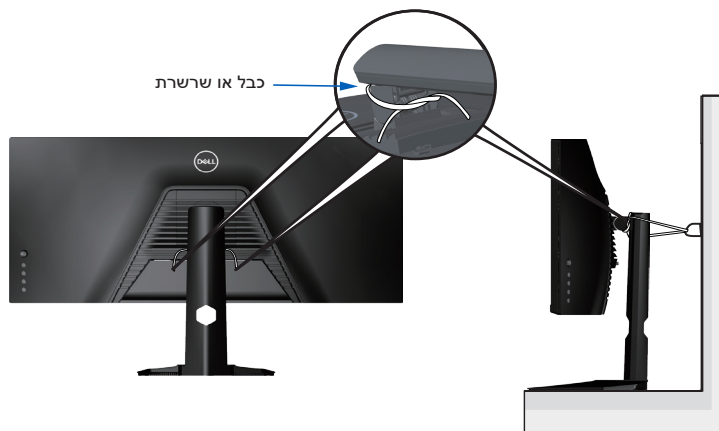
1. הנח את הצג על גבי בד רך או כרית ליד קצה השולחן.
2. הסר את המעמד. למידע נוסף, ראה [הסרת המעמד](#).
3. הסר את ארבעת הברגים שמקבעים את הלוח לצג.
4. חבר את תושבות ההתקנה מערכת ההתקנה על הקיר לצג.
5. כדי לתלות את הצג על הקיר, עיין בתיעוד שהיה מצורף לערכה לתלייה על הקיר.



הערה: יש להשתמש רק במתקנים לתלייה על הקיר בעלי אישור UL, CSA או GS עם יכולת נשיאת משקל/עומס מינימלי של 30.84 ק"ג.




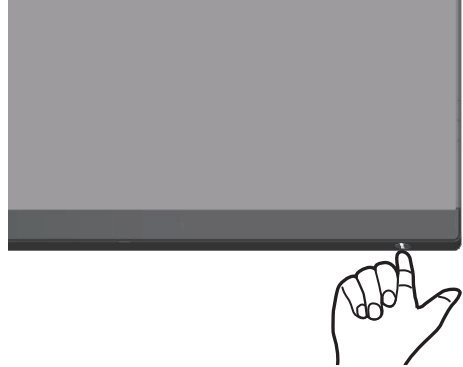
הערה: כשמשתמשים בצג, חשוב לקבע את מסך ה-LCD לקיר באמצעות כבל או שרשרת שמסוגלים לשאת את משקל הצג כדי למנוע ממנו ליפול. רק טכנאי מוסמך מורשה לבצע את ההתקנה. למידע נוסף יש לפנות למשווק המורשה.



הפעלת הצג

הדלקת הצג

לחץ על  כדי להפעיל את הצג.




שימוש בג'ויסטיק

השתמש בלחצנים בתחתית הצג לכוונן הגדרות התמונה.



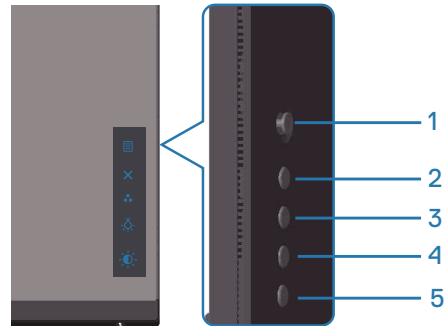
1. לחץ על לחצן הג'ויסטיק כדי לפתוח את התפריט הראשי.
2. הזז את הג'ויסטיק למעלה/למטה/שמאלה/ימינה כדי לעבור בין האפשרויות.
3. לחץ שוב על לחצן הג'ויסטיק כדי לאשר את ההגדרות ולצאת מהתפריט.







ג'ויסטיק	תיאור
	<ul style="list-style-type: none"> כשתפריט המסך מוצג, לחיצה על הלחצן מאשרת את הבחירה או שומרת את ההגדרות. כשתפריט המסך לא מוצג, לחיצה על הלחצן פותחת את תפריט המסך. ראה גישה לתפריט המסך.
	<ul style="list-style-type: none"> לניווט בשני כיוונים (שמאלה וימינה). הזז ימינה כדי להיכנס לתת-התפריט. הזז שמאלה כדי לצאת מתת-התפריט. הגדלה (ימינה) או הקטנה (שמאלה) של הערך בפריט שנבחר בתפריט.
	<ul style="list-style-type: none"> לניווט בשני כיוונים (למעלה ולמטה). מעבר בין הפריטים בתפריט. הגדלה (למעלה) או הקטנה (למטה) של הערך בפריט שנבחר בתפריט.

שימוש בלחצנים של הפאנל האחורי



אפשר להשתמש בלחצנים שבגב הצג כדי לשנות את הגדרות התצוגה. כשמשתמשים בלחצנים האלה לשינוי ההגדרות, בתפריט מופיעים ערכים מספריים של כל הגדרה שמשנים.



תיאור	לחצני בקרה	
השתמש בלחצן התפריט כדי לפתוח את תפריט המסך (OSD) ולבחור בתפריט. ראה גישה לתפריט המסך.		1
לחץ על לחצן זה כדי לחזור לתפריט הראשי או כדי לצאת מתפריט המסך.		2
לחץ על לחצן זה כדי לבחור מתוך רשימה של מצבים מוגדרים מראש.		3
הלחצן הזה משמש להפעלה וכיבוי של הנורות שבתחתית הצג.		4
השתמש בלחצנים האלה כדי לכוון את הבהירות והניגודיות.		5

שימוש בתפריט המסך (OSD)


גישה אל מערכת התפריטים

תיאור	תפריט ותפריט משנה	סמל
	Game (משחק)	



מאפשר בחירה מתוך רשימה של מצבי צבעים מוגדרים מראש.	Preset Modes (מצבים מוגדרים מראש)	
<ul style="list-style-type: none"> • Standard (רגיל): טעינת הגדרות ברירת המחדל של הצבעים בצג. זוהי ברירת המחדל המוגדרת מראש. 		
<ul style="list-style-type: none"> • FPS: טעינת הגדרות צבע מושלמות למשחקי ירי בגוף ראשון. 		
<ul style="list-style-type: none"> • MOBA/RTS: טעינת הגדרות צבע מושלמות לזירות קרב מרובות משתתפים (MOBA) ולמשחקי אסטרטגיה בזמן אמת (RTA). 		
<ul style="list-style-type: none"> • RPG: טעינת הגדרות צבע מושלמות למשחקי תפקידים. • SPORTS: טעינת הגדרות צבע מושלמות למשחקי ספורט. 		
<ul style="list-style-type: none"> • Game 1/Game 2/Game 3 (משחק 1/משחק 2/משחק 3): מצבים אלה מאפשרים לך להתאים אישית את הגדרות הצבעים בהתאם לצורכי המשחקים שלך. 		
<ul style="list-style-type: none"> • ComfortView: הפחתת האור הכחול שהמסך מקרין כדי להקל על העיניים. 		
<p>אזהרה: ההשפעות לטווח ארוך של האור הכחול הנפלט מהצג עלולות לגרום לפציעות כגון התעייפות העיניים או הפעלת מאמץ רב על ידי העיניים. שימוש ממושך בצג עלול לגרום לכאב באזורים שונים בגוף, כגון הצוואר, הידיים, הגב והכתפיים. למידע נוסף, ראה ארגונומיקה.</p>		
<ul style="list-style-type: none"> • Warm (חם): מגביר את טמפרטורת הצבעים. המסך ייראה "חם" יותר עם גוון אדום/צהוב. 		
<ul style="list-style-type: none"> • Cool (קר): מנמיך את טמפרטורת הצבעים. המסך ייראה "קריר" יותר עם גוון כחול. 		
<ul style="list-style-type: none"> • Custom Color (צבעים מותאמים אישית): מאפשר להגדיר ידנית את הגדרות הצבעים. הזז את הג'ויסטיק כדי לכוון את הערכים של Gain (עוצמה), Offset (היסט), Hue (גוון) ו-Saturation (רוויה) וליצור מצב צבעים בהתאמה אישית. 		







<p>לכוונן Game Enhance Mode (מצב העשרת משחק) לערך Off (כבוי), Timer (טיימר), Frame Rate (קצב מסגרות) או Display Alignment (התאמת תצוגה).</p> <ul style="list-style-type: none"> • Off (כבוי): השבתת הפונקציות במצב העשרת משק. • Timer (טיימר): השבתה או הפעלה של הטיימר, המוצג בפניה הימנית העליונה של הצג. הטיימר מאפשר לראות כמה זמן חלף מאז התחלת המשחק. צריך לבחור אפשרות מרשימת הזמנים ולהיות מודעים לכמה זמן נותר. • Frame Rate (קצב פריימים): הפעלה מאפשרת להציג את מספר הפריימים לשנייה בזמן המשחק. ככל שהקצב גבוה יותר כך התנועה נראית חלקה יותר. • Display Alignment (התאמת התצוגה): הפעלת הפונקציה עשויה להתאים את תוכן הווידאו בצורה מושלמת ממספר צגים שונים. 	<p>Game Enhance Mode מצב העשרת משחק</p>
<p>הגדרה זו מאפשרת לך להפעיל או לכבות את AMD FreeSync Premium Pro.</p>	<p>AMD FreeSync Premium Pro</p>
<p>הגדרת זמן התגובה. האפשרויות הן Fast (מהיר), Super Fast (מהיר מאוד), Extreme (אקסטרים) או MPRT.</p>	<p>Response Time (זמן תגובה)</p>
<p>תכונה זו משפרת את הנראות בתרחישי משחק חשוכים. ככל שהערך גבוה יותר (0-3), הנראות באזורים חשוכים בתמונת התצוגה משתפרת.</p>	<p>Dark Stabilizer (מייצב צבעים כהים)</p>
<p>התכונה מאפשרת לשנות את הגוון הירוק או הסגול בתמונה בווידאו. כך אפשר לכוון את גוון העור הרצוי. השתמש בג'ויסטיק כדי לכוון את הגוון בין 0 ל-100. הזז את הג'ויסטיק למעלה כדי להגדיל את הגוון הירוק בתמונה. הזז את הג'ויסטיק למטה כדי להגדיל את הגוון הסגול בתמונה.</p> <p> הערה: אפשר לכוון את הגוון רק במצבים MOBA/ FPS, SPORTS, RTS או RPG.</p>	<p>Hue (גוון)</p>



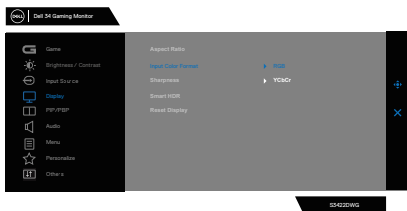
<p>התכונה מאפשרת לשנות את הרוויה של הצבע בתמונה בווידאו.</p> <p>השתמש בג'ויסטיק כדי לכוון את הרוויה בין 0 ל-100.</p> <p>הזז את הג'ויסטיק למעלה כדי להגדיל את המראה החי של הצבעים בתמונה.</p> <p>הזז את הג'ויסטיק למטה כדי להגדיל את המראה המונכרום-טי של הצבעים בתמונה.</p> <p>הערה: אפשר לכוון את הרוויה רק במצבים FPS, MOBA/RTS, SPORTS או RPG.</p>	<p>Saturation (רוויה)</p>	
<p>איפוס כל ההגדרות של תפריט המשחק לערכי ברירת המחדל.</p>	<p>Reset Game (איפוס משחק)</p>	
<p>אפשר להשתמש בתפריט הזה כדי לכוון את הבהירות והניגודיות.</p> 	<p>Brightness/Contrast (בהירות/ניגודיות)</p>	
<p>הגדרה זו מאפשרת לכוון את הבהירות של התאורה האחורית (בין 0 ל-100). הזז את הג'ויסטיק למעלה כדי להגדיל את הבהירות. הזז את הג'ויסטיק למטה כדי להקטין את הבהירות.</p>	<p>Brightness (בהירות)</p>	
<p>קודם צריך לכוון את הבהירות ורק אחר כך את הניגודיות, רק אם צריך.</p> <p>הזז את הג'ויסטיק למעלה כדי להגדיל את הניגודיות. הזז את הג'ויסטיק למטה כדי להקטין את הניגודיות (בין 0 ל-100).</p> <p>הגדרת הניגודיות משנה את ההבדלים בין האזורים הבהירים והכהים בתמונה שבצג.</p>	<p>Contrast (ניגודיות)</p>	



<p>השתמש בתפריט Input Source (מקור כניסה) כדי לבחור בין אותות הווידאו השונים שמחוברים לציג.</p> 	<p>Input Source (מקור כניסה)</p>	
<p>אם משתמשים בחיבור DP יש לבחור באות DP (DisplayPort). לחץ על הלחצן של הג'ויסטיק כדי לאשר את הבחירה.</p>	<p>DP</p>	
<p>אם משתמשים בחיבור HDMI יש לבחור באות HDMI 1 או HDMI 2. לחץ על הלחצן של הג'ויסטיק כדי לאשר את הבחירה.</p>	<p>HDMI 1 HDMI 2</p>	
<p>הפעלת הפונקציה מאפשרת לציג לסרוק אוטומטית בחיפוש אחר אותות זמינים. לחץ על הלחצן של הג'ויסטיק כדי לאשר את הבחירה.</p>	<p>Auto Select (בחירה אוטומטית)</p>	
<p>איפוס כל ההגדרות של תפריט אות המקור לערכי ברירת המחדל.</p>	<p>Reset Input Source (אות המקור)</p>	
<p>השתמש באפשרות Display (תצוגה) כדי לכוון את התמונה.</p> 	<p>Display (תצוגה)</p>	
<p>כיוון יחס הגובה-רוחב של התמונה ל-21:9, Auto Resize, (שינוי גודל אוטומטי) או 4:3.</p>	<p>Aspect Ratio (יחס גובה-רוחב)</p>	



- **RGB**: בחר באפשרות זו אם הצג מחובר למחשב או לנגן מדיה שתומך ב-RGB.
- **YCbCr**: בחר באפשרות זו אם נגן המדיה תומך ב-YCbCr בלבד.




Input Color Format (תבנית צבע כניסה)





ההגדרה הזו משווה לתמונה מראה חד או רך יותר. השתמש בג'ויסטיק כדי לכוון את החדות בין 0 ל-100.

Sharpness (חדות)



<p>הזז את הג'ויסטיק כדי לבחור אפשרות ל-Smart HDR. האפשרויות הן: Desktop (מחשב), HDR (Movie HDR בסרט), Game HDR (במשחק), DisplayHDR ו-Off (כבוי).</p> <p>הפונקציה Smart HDR (High Dynamic Range) משנה את ההגדרות בצורה האופטימלית כדי לשפר את איכות התמונה ולהתאים אותה למצבים השונים.</p> <ul style="list-style-type: none"> • Desktop (מחשב): המצב הזה הוא ברירת המחדל. הוא מתאים יותר לשימוש כללי בצג כשמתמשים במחשב. • Movie HDR (בסרט): במצב הזה הצג מגדיל את יחס הניגודיות, את הבהירות ואת לוח הצבעים. כדאי להשתמש בו כשצופים בסרט באיכות HD. איכות התמונה תותאם כך שהתמונות יראו מציאותיות ככל האפשר. • Game HDR (במשחק): במצב הזה הצג מגדיל את יחס הניגודיות, את הבהירות ואת לוח הצבעים. כדאי להשתמש בו כשמשחקים במשחקים באיכות HD. איכות התמונה תותאם לחוויה מציאותית יותר, כמו שמפתחי המשחק רצו שהתמונה תיראה. • DisplayHDR 400: המצב הזה מומלץ לתוכן שתואם לתקן DisplayHDR 400. • Off (כבוי): השבתת הפונקציה Smart HDR. <p> הערה: שיא התאורה האפשרי במצב HDR הוא 500 ניטים (טיפוסי). הערך והמשך בפועל כשצופים בתוכן HDR משתנה בהתאם לתוכן עצמו.</p>	<p>Smart HDR (חכם HDR)</p>	
<p>בחר באפשרות זו כדי לשחזר את הגדרות ברירת המחדל של התצוגה.</p>	<p>Reset Display (איפוס הצג)</p>	








<p>צפייה בכמה תמונות בו-זמנית.</p> 	<p>PIP/PBP</p>																				
<p>שינוי למצב PIP (תמונה בתוך תמונה) או PBP (תמונה ליד תמונה). ניתן להשבית את התכונה הזו על ידי בחירה באפשרות Off (כבוי).</p> <p>הערה: ההגדרה FreeSync מושבתת כשמצב PIP/PBP פועל.</p>	<p>PIP/PBP Mode (מצב PIP/PBP)</p>																				
<p>החלפה בין אותות הווידאו DP, HDMI1 או HDMI2 שמחוברים לצג באמצעות החלון המשני של PIP/PBP.</p> <table border="1" data-bbox="224 616 740 735"> <thead> <tr> <th colspan="3">חלון משני</th> <th rowspan="2">חלון ראשי</th> </tr> <tr> <th>HDMI2</th> <th>HDMI1</th> <th>DP</th> </tr> </thead> <tbody> <tr> <td>✓</td> <td>✓</td> <td>—</td> <td>DP</td> </tr> <tr> <td>✓</td> <td>—</td> <td>✓</td> <td>HDMI1</td> </tr> <tr> <td>—</td> <td>✓</td> <td>✓</td> <td>HDMI2</td> </tr> </tbody> </table>	חלון משני			חלון ראשי	HDMI2	HDMI1	DP	✓	✓	—	DP	✓	—	✓	HDMI1	—	✓	✓	HDMI2	<p>PIP/PBP (חלון משני)</p>	
חלון משני			חלון ראשי																		
HDMI2	HDMI1	DP																			
✓	✓	—	DP																		
✓	—	✓	HDMI1																		
—	✓	✓	HDMI2																		
<p>החלפת הווידאו בין החלון הראשי לחלון המשני במצב PIP/PBP.</p>	<p>Video Swap (החלפת וידאו)</p>																				
<p>הגדרת מקור השמע ל-Main (ראשי) או Sub (משני).</p>	<p>Audio (שמע)</p>																				
<p>שינוי רמת הניגודיות של התמונה במצב PIP/PBP.</p> <p>הערה: ההגדרה זמינה רק כשמפעילים את PIP/PBP.</p>	<p>Contrast (ניגודיות) (חלון משני)</p>																				
	<p>Audio (שמע)</p>																				
<p>הגדרה זו מאפשרת לכוון את עוצמת השמע של האוזניות. השתמש בג'ויסטיק כדי לכוון את עוצמת השמע בין 0 ל-100.</p>	<p>Volume (עוצמת שמע)</p>																				
<p>איפוס כל ההגדרות של תפריט השמע לערכי ברירת המחדל.</p>	<p>Reset Audio (איפוס השמע)</p>																				

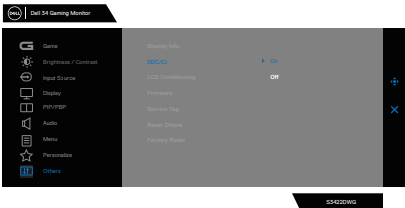
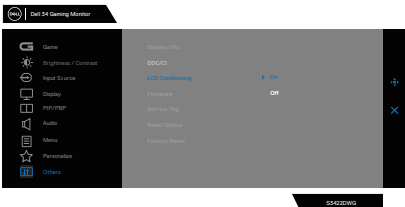



<p>בחר באפשרות זו כדי לכוון את ההגדרות שבתפריט המסך, כגון שפות תפריט המסך, משך הזמן להצגת התפריט וכדומה.</p> 	<p>Menu (תפריט)</p>	
<p>ניתן להגדיר את שפת התפריט לאחת משמונה שפות: English (אנגלית), Spanish (ספרדית), French (צרפתית), German (גרמנית), Brazilian Portuguese (פורטוגזית ברזילאית), Russian (רוסית), Simplified Chinese (סינית פשוטה) או Japanese (יפנית).</p>	<p>Language (שפה)</p>	
<p>בחר באפשרות הזו כדי לשנות את השקיפות של התפריט על ידי הזזת הג'ויסטיק למעלה או למטה (בין 0 ל-100).</p>	<p>Transparency (שקיפות)</p>	
<p>OSD Hold Time (משך הצגת תפריט המסך): הגדרת משך הזמן להצגת תפריט המסך לאחר לחיצה על לחצן. הזז את הג'ויסטיק כדי לכוון את משך הזמן במרווחים של שנייה, בין 5 ל-60 שניות.</p>	<p>Timer (קוצב זמן)</p>	
<p>איפוס כל ההגדרות של התפריטים לערכי ברירת המחדל.</p>	<p>Reset Menu (איפוס התפריטים)</p>	



<p>בחר באפשרות הזו כדי לשנות את ההגדרות של המצב המו- תאם אישית.</p> 	<p>Personalize (התאמה אישית)</p>	
<p>הגדרת מקש הקיצור לאחת מהאפשרויות הבאות: Preset Modes (מצבים מוגדרים מראש), Game Enhance Mode (מצב העשרת משחק), AMD FreeSync Premium Pro, Dark Stabilizer, Brightness/Contrast (מייצב צבעים כהים), Input Source (אזעקה), Aspect Ratio (יחס גובה-רוחב), Smart HDR (HDR חכם) או Volume (עוצמת שמע), Downlight (נוריות תחתונות)</p>	<p>Shortcut Key 1 (מקש קיצור 1)</p> <p>Shortcut Key 2 (מקש קיצור 2)</p> <p>Shortcut Key 3 (מקש קיצור 3)</p>	
<p>הגדרת המצב של מחוון ההפעלה כדי לחסוך בצריכת חשמל.</p>	<p>Power Button LED (נורית חיווי להפעלה)</p>	
<p>אפשר להגדיר שהחיבור ל-USB יהיה במצב On During Standby (פועל במצב המתנה) או Off During Standby (כבוי במצב המתנה) כדי לחסוך בצריכת חשמל.</p>	<p>USB</p>	
<p>הפעלה וכיבוי של הנוריות שבתחתית הצג. כשהנוריות התחתונות דולקות הן בצבע כחול. כבי לכבות את חיישן המגע יש לשנות למצב כבוי.  הערה: בצגים שיוצרו החל מיולי 2021, אפשר לכבות את הנוריות התחתונות רק באמצעות תפריט המסך.</p>	<p>Downlight (נוריות תחתונות)</p>	
<p>איפוס כל ההגדרות של התפריט התאמה אישית לערכי ברירת המחדל.</p>	<p>Reset Personalization (אפס התאמה אישית)</p>	
<p>שינוי הגדרות הקשורות לתפריט המסך, כמו DDC/CI, LCD Conditioning (ייצוב LCD) וכו'.</p> 	<p>Others (אחרים)</p>	



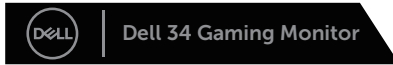
<p>הצגת ההגדרות הנוכחיות של הצג.</p>	<p>Display Info (פרטי תצוגה)</p>	
<p>(Display Data Channel/Command Interface) DDC/CI מאפשר לכוון את המשתנים של הצג (בהירות, איזון צבעים וכו') באמצעות תוכנת מחשב. אפשר להשבית את התכונה הזו על ידי העברה למצב כבוי. כדי ליהנות מחוויית השימוש הטובה ביותר ולשפר את ביצועי הצג, כדאי להפעיל את התכונה הזו.</p> 	<p>DDC/CI</p>	
<p>מסייע למנוע מקרים של צריבת תמונה קלה. כתלות ברמת הצריבה, ייתכן שפעולת התוכנית תימשך זמן מה. אפשר להעביר את התכונה למצב פועל כדי להפעיל אותה.</p> 	<p>LCD Conditioning (תיקון צריבת תמונה)</p>	
<p>להצגת גרסת הקושחה של הצג.</p>	<p>Firmware (קושחה)</p>	
<p>להצגת תג השירות של הצג. תג השירות הוא מזהה אלפנומרי ייחודי שמאפשר ל-Dell לזהות את מפרטי המוצר ולגשת לפרטי האחריות.</p> <p>הערה: תג השירות מודפס גם על תווית שנמצאת בגב המכסה. </p>	<p>Service Tag (תג שירות)</p>	
<p>לאיפוס כל ההגדרות של תפריט Others (אחר) לערכי ברירת המחדל.</p>	<p>Reset Others (איפוס אחר)</p>	
<p>לשחזור הערכים של כל ההגדרות המתוכנתות לערכי ברירת המחדל של היצרן.</p>	<p>Factory Reset (איפוס להגדרות ברירת המחדל)</p>	

הערה: לצג יש תכונה מובנית שמכיילת אוטומטית את רמת הבהירות כדי לפצות על התיישנות ה-LED. 



הודעות אזהרה בתפריט המסך

אם הצג אינו תומך ברזולוציית תצוגה מסוימת, ההודעה הבאה תוצג:-
DP-ל



The current input timing is not supported by the monitor display. Please
change your input timing to **3440x1440, 144Hz** or any other monitor
listed timing as per the monitor specifications.

S3422DWG

HDMI-ל



The current input timing is not supported by the monitor display. Please
change your input timing to **3440x1440, 100Hz** or any other monitor
listed timing as per the monitor specifications.

S3422DWG

משמעות הדבר היא שהצג אינו מצליח להסתגל עם האות שמגיע מהמחשב. עיין בפרק **מפרט הצג** לקבלת טווחי התדרים האופקיים והאנכיים שניתן להשתמש בהם בצג זה. המצב המומלץ הוא 3440x1440.

לפני הפיכת הפונקציה **DDC/CI** ללא זמינה, ההודעה הזו תוצג:



The function of adjusting display setting using PC application will be
disabled.
Do you wish to disable DDC/CI function?

S3422DWG

כשהצג עובר למצב המתנה, ההודעה הבאה מופיעה:





Dell 34 Gaming Monitor

Entering Standby Mode.

S3422DWG

אם תלחץ על לחצן כלשהו פרט ללחצן ההפעלה, ההודעות האלה יוצגו בהתאם לכניסה שנבחרה:



Dell 34 Gaming Monitor



No HDMI signal from your device.

Press any key on the keyboard or move the mouse to wake it up.

If there is no display, press the monitor button again to select the correct input source.

S3422DWG

אם כבל HDMI או DP אינו מחובר, תוצג תיבת דו-שיח צפה בדומה לתיבה הבאה. הצג יעבור Standby Mode (למצב המתנה) לאחר 4 דקות אם לא יהיה שינוי בתמונה.



Dell 34 Gaming Monitor



No HDMI 1 Cable

The display will go into Standby Mode in 4 minutes.

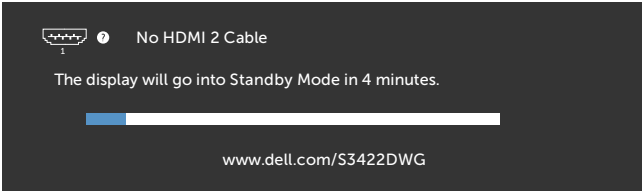
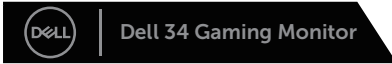


www.dell.com/S3422DWG

S3422DWG

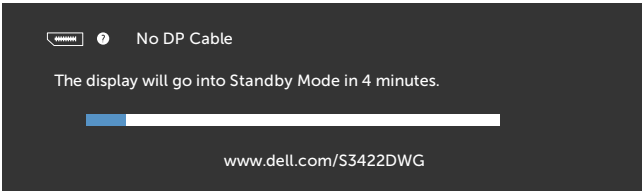
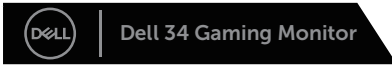
IX





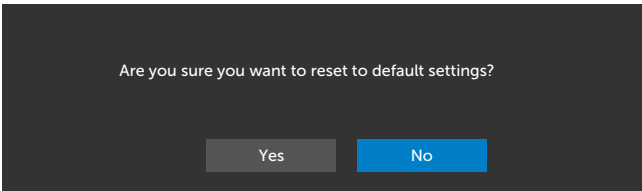
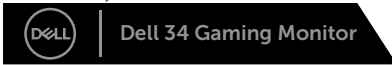
S3422DWG

IX



S3422DWG

כשבחרים פריטים לאיפוס להגדרות ברירת המחדל או בתכונה 'אחר', ההודעה הבאה מופיעה:



S3422DWG

למידע נוסף, ראה פתרון בעיות.



התקנת הצג

הגדרת הרזולוציה המקסימלית

להגדרת הרזולוציה המרבית של הצג:

ב-7 Windows, Windows 8, Windows 8.1, Windows 10 ו-10:Windows

1. ב-8 Windows ו-8.1 Windows בלבד, בחר באריח 'שולחן העבודה' כדי לעבור לשולחן עבודה קלאסי.

2. לחץ לחיצה ימנית על שולחן העבודה ולחץ על **Screen Resolution (רזולוציית המסך)**.

3. לחץ על הרשימה הנפתחת של רזולוציית המסך ובחר באפשרות **3440x1440**.

4. לחץ על **OK (אישור)**.

אם האפשרות **3440x1440** אינה מוצגת, ייתכן שעליך לעדכן את מנהל ההתקן של כרטיס המסך. בהתאם למחשב, בצע אחת מהפעולות האלה.

אם ברשותך מחשב שולחני או נייד של Dell:

• עבור לאתר www.dell.com/support, הזן את תגית השירות שקיבלת, והורד את מנהל ההתקן העדכני עבור כרטיס המסך.

אם המחשב שברשותך אינו מתוצרת Dell (נייד או שולחני):

• עבור לאתר התמיכה של המחשב והורד את מנהלי ההתקן העדכניים של כרטיס המסך.

• עבור לאתר האינטרנט של כרטיס המסך והורד את מנהלי ההתקן העדכניים.

אם ברשותך מחשב נייד או מחשב ניד מתוצרת Dell עם גישה לאינטרנט

• בקר בכתובת www.dell.com/support, הזן את תגית השירות שקיבלת והורד את מנהל ההתקן העדכני עבור כרטיס המסך.

5. לאחר שהתקנת את מנהלי ההתקן עבור כרטיס המסך, נסה שוב להגדיר את הרזולוציה ל-**3440x1440**.

הערה: אם לא הצלחת להגדיר את הרזולוציה ל-**3440x1440**, פנה ל-Dell לקבלת פרטים על כרטיס מסך שתומך ברזולוציות האלה. 



אם יש לך מחשב נייד, מחשב נייד או כרטיס מסך שאינו מתוצרת Dell

Windows 7, Windows 8, Windows 8.1, Windows 10:

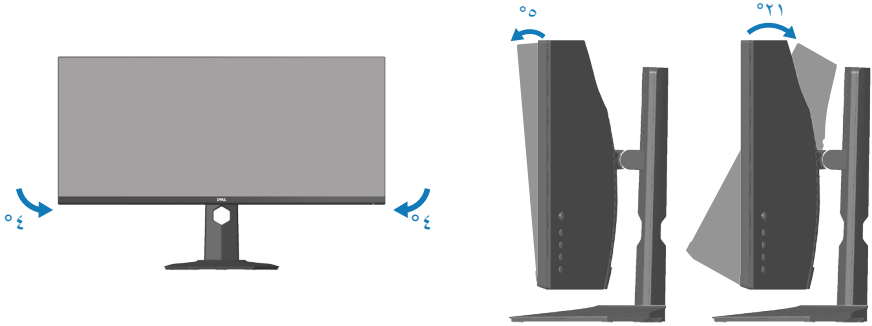
1. ב-Windows 8 ו-Windows 8.1 בלבד, בחר באריח 'שולחן העבודה' כדי לעבור לשולחן עבודה קלאסי.
2. לחץ לחיצה ימנית על שולחן העבודה ובחר באפשרות **Personalization** (התאמה אישית).
3. לחץ על **Change Display Settings** (שינוי הגדרות תצוגה).
4. לחץ על **Advanced Settings** (הגדרות מתקדמות).
5. זהה את ספק כרטיס המסך שלך מהתיאור שבחלק העליון של החלון (לדוגמה NVIDIA, ATI, Intel וכדומה).
6. בקר באתר האינטרנט של ספק כרטיס המסך (לדוגמה, www.ATI.com או www.AMD.com) והורד מנהלי התקנים עדכניים.
7. לאחר שהתקנת את מנהלי ההתקן עבור כרטיס המסך, נסה שוב להגדיר את הרזולוציה ל-**3440x1440**.



שימוש במתקן ההטיה ובתוספת האנכית

הערה: ערכים אלה מתייחסים למעמד שנשלח עם הצג. להתקנה עם מעמד מסוג אחר, עיין בתיעוד שהגיע עם המעמד.

מתקן הטיה

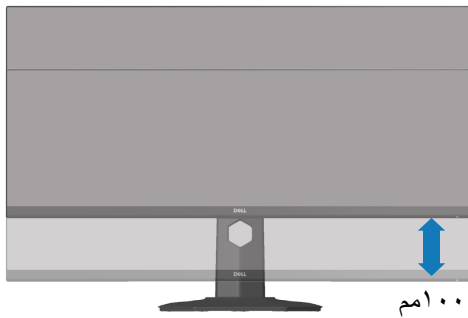


הערה: המעמד מגיע נפרד מהצג.

הערה: זווית השיפוע של הצג היא -4° עד $+4^{\circ}$. הוא לא מסתובב על צירו.

שינוי הגובה

הערה: אפשר להאריך את הצג אנכית ב-100 מ"מ לכל היותר.



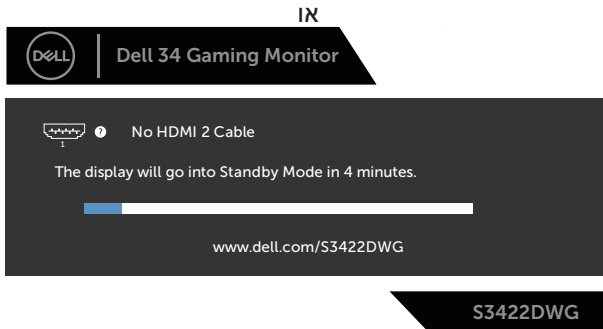
פתרון בעיות

⚠ אזהרה: לפני שתתחיל בביצוע הפעולות שבסעיף זה, עיין בחלק **הוראות בטיחות**.

בדיקה עצמית

הצג כולל תכונת בדיקה עצמית אשר מוודאת כי הוא תקין. אם הצג והמחשב מחוברים בצורה תקינה אך המסך נשאר חשוך, הפעל את הבדיקה העצמית של הצג על ידי ביצוע הפעולות האלה:

1. כבה את המחשב ואת הצג.
 2. נתק את כל כבלי הווידאו מהצג. כך המחשב לא יהיה מעורב.
 3. הדלק את הצג.
- אם הצג תקין, הוא יאתר שאין אות ואחת מההודעות הבאות תוצג. במצב בדיקה עצמית, נורית ההפעלה תישאר לבנה.



IX





Dell 34 Gaming Monitor



No DP Cable

The display will go into Standby Mode in 4 minutes.



www.dell.com/S3422DWG

S3422DWG

הערה: תיבה זו מוצגת גם בזמן פעולה רגילה של המערכת, אם כבל הווידאו מתנתק או ניזוק.



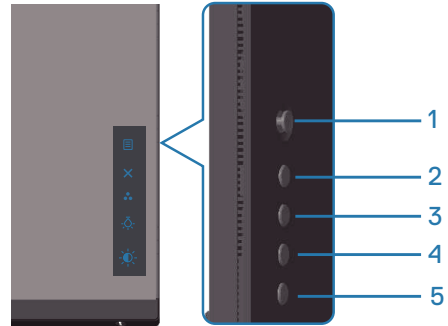
4. כבה את הצג וחבר בחזרה את כבל הווידאו; לאחר מכן, הפעל את המחשב ואת הצג. אם הצג נותר חשוך אחרי שחיברת בחזרה את הכבלים, בדוק את כרטיס המסך והמחשב שלך.



כלי אבחון מובנה

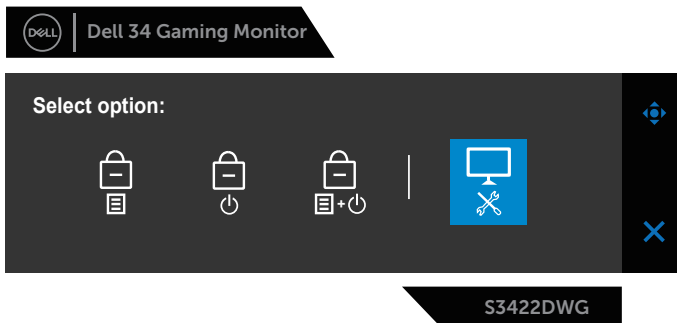
לצג יש כלי אבחון מובנה שבעזרתו תוכל לבדוק אם התקלות שאתה חווה קשורות לצג או למחשב ולכרטיס המסך שלו.

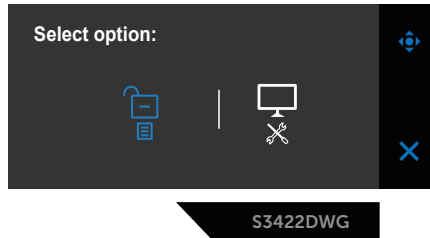
הערה: תוכל להפעיל את האבחון המובנה רק כאשר כבל הווידאו מנותק והצג במצב בדיקה עצמית. 




להפעלת האבחון המובנה:

1. ודא שהמסך נקי (אין עליו חלקיקי אבק).
2. נתק את כבל/י הווידאו שבגב המחשב או הצג. כעת הצג יעבור למצב בדיקה עצמית.
3. לחץ על לחצן היציאה (לחצן 5) במשך 4 שניות כדי להיכנס לתפריט הנעילה/ביטול הנעי-
לה של תפריט המסך.





4. לחץ על הסמל  כדי להפעיל את כלי האבחון המובנה.
 5. בדוק בעיון את המסך ונסה לאתר חריגות.
 6. לחץ שוב על הלחצן 'למעלה' (לחצן 1) בכיסוי האחורי. צבע המסך משתנה לאפור.
 7. בדוק את התצוגה ונסה לאתר חריגות.
 8. חזור על שלבים 6 ו-7 ובדוק את התצוגה במסכי הדפוס של אדום, ירוק, כחול, שחור, לבן וטקסט.
- הבדיקה תסתיים כאשר יופיע מסך דפוס הטקסט. כדי לצאת, לחץ שוב על הלחצן 'למעלה' (לחצן 1). אם לא זיהית חריגות במסך כאשר השתמשת בכלי האבחון המובנה, הצג תקין. בדוק את כרטיס המסך ואת המחשב.

בעיות נפוצות

הטבלה שלהלן מכילה מידע כללי לגבי בעיות נפוצות בצג ופתרונות אפשריים:

הבעיה	פתרונות אפשריים
אין תמונה/נורית ההפעלה כבוייה	<ul style="list-style-type: none"> • ודא שכבל הווידאו מחובר היטב בין הצג למחשב. • חבר התקן חשמלי אחר לשקע החשמל שבקיר כדי לבדוק אם הוא פועל כשורה. • בדוק אם לחצן ההפעלה לחוץ. • ודא שנבחר מקור הכניסה הנכון באמצעות הלחצן Input Source (מקור כניסה).
אין תמונה/נורית ההפעלה דולקת	<ul style="list-style-type: none"> • הגדל את הבהירות ואת הניגודיות מתפריט המסך. • בצע בדיקה עצמית לצג. • בדוק אם ישנם פינים עקומים או שבורים במחבר כבל הווידאו. • להפעלת האבחון המובנה. • ודא שנבחר מקור הכניסה הנכון באמצעות הלחצן Input Source (מקור כניסה).
מיקוד גרוע	<ul style="list-style-type: none"> • אל תשתמש בכבלים מאריכים לווידאו. • אפס את הצג להגדרות היצרן (איפוס להגדרות היצרן) (להגדרות היצרן Factory Reset (איפוס להגדרות ברירת המחדל)). • שנה את רזולוציית הווידאו ליחס גובה-רוחב נכון.
וידאו רועד/קופץ	<ul style="list-style-type: none"> • אפס את הצג להגדרות היצרן (איפוס להגדרות היצרן) (להגדרות היצרן Factory Reset (איפוס להגדרות ברירת המחדל)). • בדוק את תנאי הסביבה. • שנה את מיקום הצג ובדוק אותו בחדר אחר.
פיקסלים חסרים	<ul style="list-style-type: none"> • הדלק וכבה את הצג. • פיקסלים שכבויים תמידית הם פגם טבעי שעשוי להתקיים בטכנולוגיית LCD. • למידע נוסף על איכות הצגים ומדיניות הפיקסלים של Dell, גלוש לאתר התמיכה של Dell בכתובת: www.dell.com/support/monitors



<ul style="list-style-type: none"> • הדלק וכבה את הצג. • פיקסלים שכבויים תמידית הם פגם טבעי שעשוי להתקיים בטכנולוגיית LCD. • למידע נוסף על איכות הצגים ומדיניות הפיקסלים של Dell, גלוש לאתר התמיכה של Dell בכתובת: www.dell.com/support/monitors 	פיקסלים "תקועים"
<ul style="list-style-type: none"> • אפס את הצג להגדרות היצרן (איפוס להגדרות היצרן) ההגדרות היצרן (Factory Reset) (איפוס להגדרות ברירת המחדל). • כוונן את הבהירות ואת הניגודיות בתפריט המסך. 	בעיות בהירות
<ul style="list-style-type: none"> • אפס את הצג להגדרות היצרן (איפוס להגדרות היצרן) ההגדרות היצרן (Factory Reset) (איפוס להגדרות ברירת המחדל). • כוונן את בקורות המיקום האופקי והאנכי בתפריט המסך. 	עיוות גאומטרי
<ul style="list-style-type: none"> • אפס את הצג להגדרות היצרן (איפוס להגדרות היצרן) ההגדרות היצרן (Factory Reset) (איפוס להגדרות ברירת המחדל). • בצע בדיקה עצמית לצג כדי לבדוק אם הקווים מופיעים גם במצב בדיקה עצמית. • בדוק אם ישנם פינים עקומים או שבורים במחבר כבל הווידאו. • להפעלת האבחון המובנה: 	קווים אופקיים/אנכיים
<ul style="list-style-type: none"> • אפס את הצג להגדרות היצרן (איפוס להגדרות היצרן) ההגדרות היצרן (Factory Reset) (איפוס להגדרות ברירת המחדל). • בצע בדיקה עצמית לצג כדי לבדוק אם המסך המעורבל מופיע גם במצב בדיקה עצמית. • בדוק אם ישנם פינים עקומים או שבורים במחבר כבל הווידאו. • הפעל מחדש את המחשב במצב בטוח. 	בעיות סנכרון
<ul style="list-style-type: none"> • אל תבצע פעולות לפתרון בעיות. • פנה מיד ל-Dell 	בעיות שקשורות בבטיחות
<ul style="list-style-type: none"> • ודא שכבל הווידאו מחובר היטב בין הצג למחשב. • אפס את הצג להגדרות היצרן (איפוס להגדרות היצרן) ההגדרות היצרן (Factory Reset) (איפוס להגדרות ברירת המחדל). • בצע בדיקה עצמית לצג כדי לבדוק אם הבעיה החוזרת מופיעה גם במצב בדיקה עצמית. 	בעיות חוזרות ונשנות
<ul style="list-style-type: none"> • בצע בדיקה עצמית לצג. • ודא שכבל הווידאו מחובר היטב בין הצג למחשב. • בדוק אם ישנם פינים עקומים או שבורים במחבר כבל הווידאו. 	צבע חסר



<ul style="list-style-type: none"> • נסה לבחור Preset Modes (מצבים מוגדרים מראש) שונים בתפריט Color settings (הגדרות צבעים). כוון את הערכים של R/G/B בהגדרה Custom Color (צבע מותאם אישית) בתפריט Color settings (הגדרות צבעים). • שנה את ההגדרה Input Color Format (פורמט צבע קלט) ל-RGB או ל-YPbPr בתפריט Color settings (הגדרות צבעים). • להפעלת האבחון המובנה: 	צבע שגוי
<ul style="list-style-type: none"> • אפשר להגדיר שהמסך ייכבה אחרי כמה דקות של חוסר פעילות. ההגדרה נמצאת באפשרויות צריכת החשמל של Windows או בהגדרות חיסכון בצריכת החשמל של Mac. • לחלופין, השתמש בשומר מסך משתנה. 	תמונה סטטית נשארת בתצוגה למשך זמן רב
<ul style="list-style-type: none"> • שנה את ההגדרה Response Time (זמן תגובה) בתפריט Display (תצוגה) לאפשרות Normal (רגיל), Fast (מהיר) או Extreme (אקסטרים) בהתאם לשימוש. 	תמונה מרצדת או מטושטשת



בעיות ספציפיות למוצר

בעיות ספציפיות	פתרונות אפשריים
תמונת המסך קטנה מדי	<ul style="list-style-type: none"> • בדוק את ההגדרה Aspect Ratio (יחס גובה-רוחב) בתפריט Display settings (הגדרות תצוגה). • אפס את הצג להגדרות היצרן (איפוס להגדרות היצרן) (להגדרות היצרן Factory Reset (איפוס להגדרות ברירת המחדל)).
לא ניתן לכוונן את הצג באמצעות הלחצנים בתחתית הצג	<ul style="list-style-type: none"> • כבה את הצג, נתק את כבל החשמל, חבר אותו בחזרה והדלק את הצג. • בדוק אם תפריט המסך נעול. במידה וכן, לחץ לחיצה ארוכה על לחצן התפריט במשך 6 שניות כדי לפתוח את הנעילה.
אין אות כניסה כאשר לוחצים על הלחצנים	<ul style="list-style-type: none"> • בדוק את מקור האות. הזז את העכבר או לחץ על מקש כלשהו במקלדת כדי לוודא שהמחשב אינו נמצא במצב המתנה או מצב שינה. • בדוק אם כבל הווידאו מחובר היטב. נתק וחבר את כבל הווידאו מחדש במידת הצורך. • הפעל מחדש את המחשב או את גגן הווידאו.
התמונה אינה ממלאת את המסך	<ul style="list-style-type: none"> • בתקליטורי DVD שונים יש הבדל בין תבניות וידאו שונות (יחס גובה-רוחב) ולכן ייתכן שהתצוגה תהיה במסך מלא. • להפעלת האבחון המובנה:



הוראות בטיחות

⚠ אזהרה: השימוש בבקורות, בכוונונים או בנהלים שאינם מצוינים בתיעוד זה עלול לגרום להתחשמלות, לסכנות חשמליות, ו/או לסכנות מכניות.

למידע נוסף על הוראות הבטיחות, קרא את החלק מידע על בטיחות, הסביבה ורגולציה (SERI).

הודעות תאימות FCC (ארה"ב בלבד) ומידע רגולטורי נוסף

לקריאת הצהרות ה-FCC ושאר המידע הרגולטורי, היכנס לאתר התאימות הרגולטורית www.dell.com/regulatory_compliance


להנאה מביצועים מיטביים ותוחלת חיים ארוכה לצג, ציית להנחיות הבטיחות הבאות:

1. השקע צריך להימצא ליד הציוד וצריכה להיות אליו גישה נוחה.
2. ניתן להתקין את הציוד על קיר או תקרה במצב אופקי.
3. הצג מצויד בתקע מוארק בעל שלושה פינים, תקע עם פין שלישי (הארקה).
4. אין להשתמש במוצר זה בקרבת מים.
5. יש לקרוא הנחיות אלה בעיון. יש לשמור מסמך זה בהישג יד לעיון בעתיד. יש לציית לכל האזהרות וההנחיות שמסומנות על המוצר.
6. לחץ שמע גבוה מדי מאוזניות עלול לגרום לאובדן שמיעה. כוונן האקולייזר לעוצמה מרבית מגדיל את פלט השמע של האוזניות ובכך מגביר את רמת לחץ השמע.



יצירת קשר עם Dell

לקוחות בארצות הברית יכולים לפנות בטלפון 800-999-3355 (800-999-3355).

 הערה: אם אין ברשותך חיבור אינטרנט פעיל, תוכל לקבל מידע נוסף ליצירת קשר בחשבונית הרכישה, בתלוש האריזה, בחשבון או בקטלוג המוצרים של Dell.

Dell מציעה מספר אפשרויות לקבלת שירות ותמיכה באינטרנט ובטלפון. הזמינות משתנה כתלות בארץ ובמוצר, וייתכן ששירותים מסוימים לא יהיו זמינים באזורך.

לקבלת תוכן תמיכה מקוון לצג:

1. היכנס לאתר www.dell.com/support/monitors

לפנייה ל-Dell לצורך מכירה, תמיכה טכנית או שירות לקוחות:

1. היכנס לאתר www.dell.com/support

2. בחר במדינה או באזור שבהם אתה נמצא בתפריט הנפתח **Choose A Country/Region** (בחר מדינה/אזור) שבתחתית הדף.

3. לחץ על **Contact Us** (צור קשר) בצד שמאל של הדף.

4. בחר בשירות או בקישור התמיכה המתאימים לפי הצורך.

5. בחר בדרך הנוחה לך ליצירת קשר עם Dell.

גיליון מידע למוצר ותוויית אנרגיה של מאגר נתוני המוצרים של האיחוד האירופי

<https://eprel.ec.europa.eu/qr/463492> :S3422DWG



סכנת יציבות.

המוצר עלול ליפול ולגרום לפציעה קשה או למוות. כדי למנוע פציעה יש לקבע את המוצר לרצפה/לקיר בהתאם להוראות ההתקנה.

המוצר עלול ליפול ולגרום לפציעה קשה או למוות. אפשר למנוע פציעות רבות, כולל לילדים, בעזרת כמה אמצעי זהירות פשוטים, כמו:

תמיד להשתמש בארונות, במעמדים או באמצעי ההתקנה שמומלצים על ידי יצרן המוצר.

תמיד להשתמש ברהיט שמסוגל לשאת את המוצר.

תמיד לוודא שהמוצר לא בולט מעבר לקצה של הרהיט שנושא אותו.

תמיד לחנך את הילדים על הסכנות של טיפוס על רהיטים כדי להגיע למוצר או לכפתורים שלו.

תמיד להעביר את הכבלים והחוטים המחוברים למוצר בצורה מסודרת כך שאי אפשר למעוד עליהם או למשוך או לתפוס אותם.

לעולם לא למקם את המוצר במקום לא יציב.

לעולם לא למקם את המוצר על רהיט גבוה (למשל, ארונות גבוהים או כונניות) מבלי לקבע את הרהיט ואת המוצר לתמיכה מתאימה.

לעולם לא להניח את המוצר על בד או חומר אחר שחוצץ בינו לבין הרהיט התומך.

לעולם לא להניח פריטים שעלולים לפתות ילדים לטפס על המוצר או הרהיט שעליו הוא נמצא, כמו צעצועים ושלטים.

אם עומדים לאחסן את המוצר הקיים או להעביר אותו למקום אחר, יש להתחשב באותם שיקולים.

