

# Auricular inalámbrico de juego Alienware AW988




Instrucciones

Modelo: AW988

A L I E N W A R E™ 

# Nota, atención y advertencia

---

-  **NOTA:** una NOTA indica información importante que le ayuda a usar mejor su dispositivo.
-  **ATENCIÓN:** el aviso ATENCIÓN indica un posible daño al hardware o la pérdida de datos si no se siguen las instrucciones.
-  **ADVERTENCIA:** una ADVERTENCIA indica un posible daño material, lesión personal o muerte.

Copyright © 2018 Dell Inc. Todos los derechos reservados. Este producto está protegido por las leyes estadounidenses e internacionales de propiedad intelectual y copyright. Dell™ y el logotipo de DELL son marcas comerciales de Dell Inc. en Estados Unidos y en otras jurisdicciones. Las marcas y nombres que se mencionan en este documento pueden ser marcas comerciales pertenecientes a sus respectivos propietarios.

2018 – 09

Rev. A01

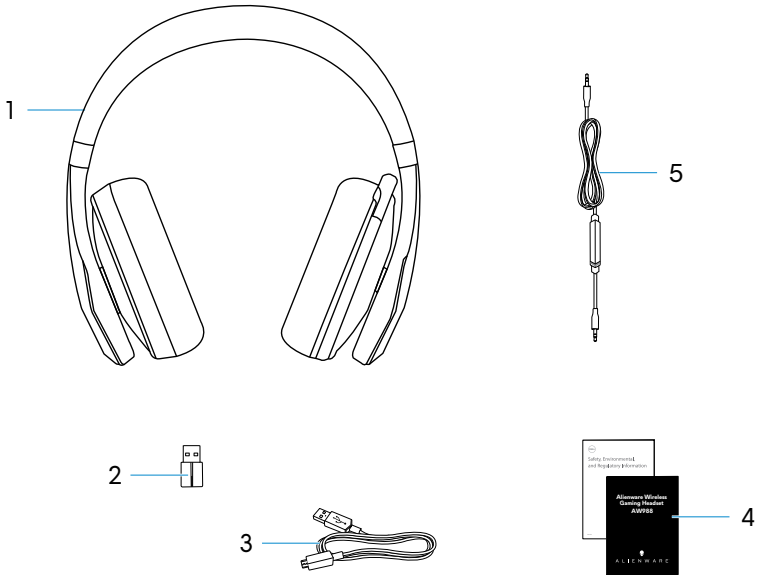
# Inhalt

<b>Qué hay en la caja</b> . . . . .	<b>5</b>
<b>Acerca del auricular</b> . . . . .	<b>6</b>
<b>Configuración del auricular en el ordenador.</b> . . . .	<b>7</b>
Requisitos de sistema . . . . .	7
Cómo conectar el auricular con su ordenador utilizando la llave USB inalámbrica . . . . .	7
Cómo configurar el auricular en su ordenador . . . . .	7
Cómo conectar el auricular con su ordenador o dispositivo móvil utilizando el cable de audio de 3,5 mm (opcional) . . . . .	10
<b>Alienware Command Center</b> . . . . .	<b>11</b>
Cómo instalar Alienware Command Center (AWCC) . . . . .	11
<b>Cómo cargar el auricular</b> . . . . .	<b>12</b>
Duración de la batería. . . . .	12
Apagado automático . . . . .	12
<b>Cómo usar el auricular</b> . . . . .	<b>13</b>
Cómo ajustar el auricular . . . . .	13
Cómo encender/apagar el auricular . . . . .	14
Cómo ajustar el volumen principal. . . . .	14
Cómo silenciar/activar el micrófono . . . . .	14
Cómo cambiar entre preconfiguraciones de audio. . . . .	16
Cómo ajustar el equilibrio de conversación . . . . .	17
Cómo guardar la llave USB inalámbrica en el auricular . . . . .	17
Cómo sustituir las almohadillas . . . . .	18

<b>Resolución de problemas</b> . . . . .	<b>19</b>
<b>Especificaciones</b> . . . . .	<b>22</b>
General . . . . .	22
Características físicas . . . . .	22
Condiciones ambientales . . . . .	22
<b>Información de la garantía</b> . . . . .	<b>23</b>
Garantía limitada y política de devolución . . . . .	23
Para clientes de EE. UU.: . . . . .	23
Para clientes de Europa, Oriente Medio y África: . . . . .	23
Para clientes de fuera de EE. UU.: . . . . .	23

# Qué hay en la caja

---



1 Auricular inalámbrico de juego  
Alienware AW988

2 Llave USB inalámbrica

3 Cable USB para cargar  
la batería

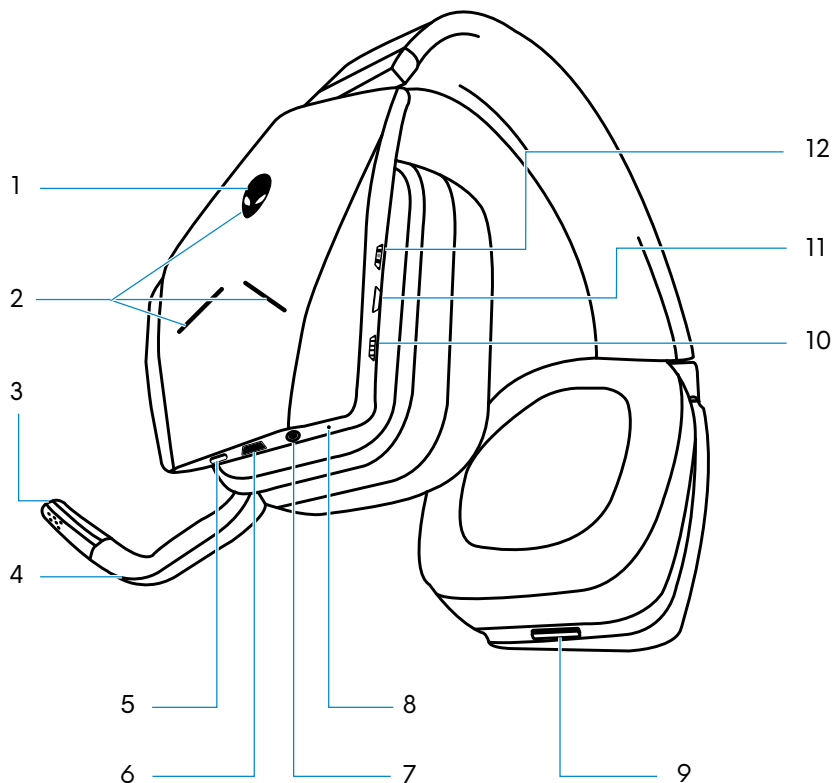
4 Documentos

5 Cable de audio (3,5 mm)

 **NOTA:** Los documentos entregados con el auricular pueden variar en función de la región.

# Acerca del auricular

---



1	Botón de encendido	2	Iluminación de dos zonas Alienware
3	Indicador de silencio del micrófono	4	Brazo retraíble del micrófono
5	Botón de preconfiguración de audio	6	Puerto de carga micro-USB
7	Puerto de audio de 3,5 mm	8	Indicador de estado de la batería
9	Ranura para guardar la llave USB inalámbrica	10	Control principal del volumen
11	Botón de silencio del micrófono	12	Control de mezcla de volumen del juego/conversación

# Configuración del auricular en el ordenador

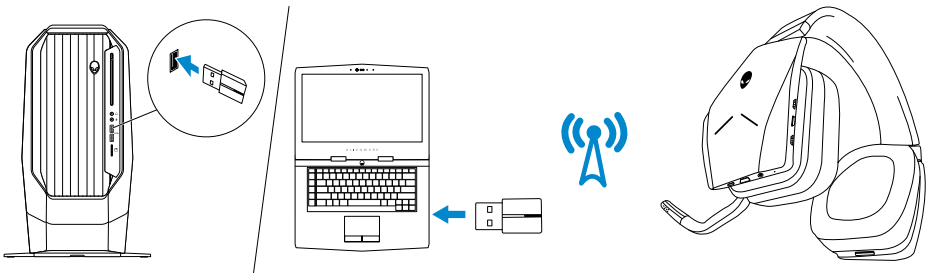
---

## Requisitos de sistema

- Un puerto USB para la llave USB inalámbrica
- Un puerto USB para carga (opcional)
- Microsoft Windows 10 versión 16299 o posterior

## Cómo conectar el auricular con su ordenador utilizando la llave USB inalámbrica

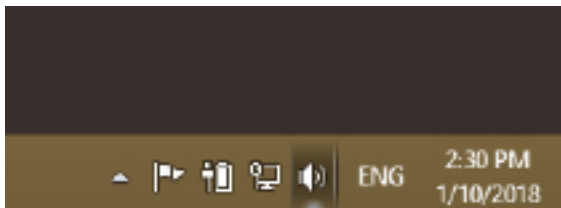
Conecte la llave USB inalámbrica con el puerto USB de su ordenador. El auricular y la llave USB inalámbrica están presincronizados.



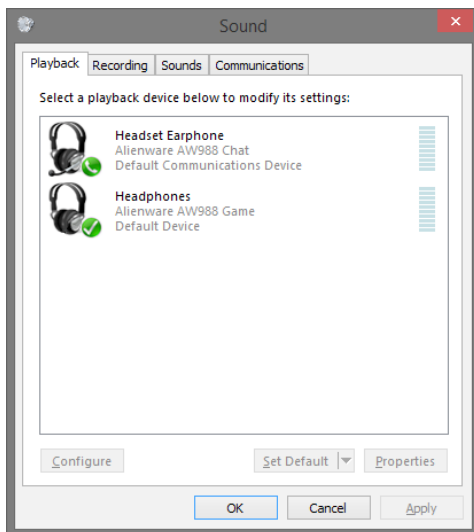
## Cómo configurar el auricular en su ordenador

Si quiere utilizar el auricular para jugar o escuchar música en su ordenador, selecciónelo como dispositivo de reproducción y grabación predeterminado en la configuración de audio de Windows.

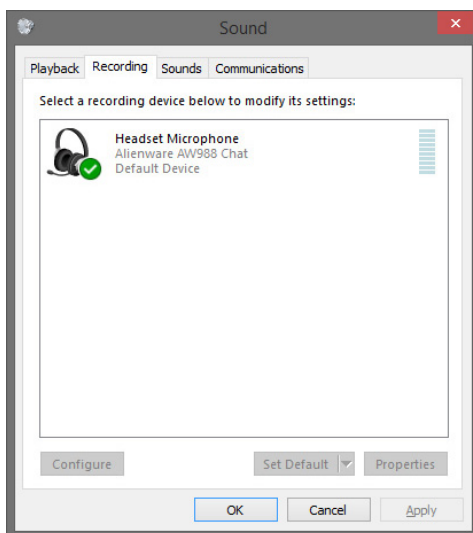
- 1 En la barra de herramientas de Windows, haga clic con el botón derecho en el icono del altavoz para acceder a los ajustes de audio de Windows. Aparecerá el cuadro de diálogo **Sonido**.



- 2 Haga clic en la pestaña **Reproducción** y realice el siguiente ajuste:
- Alienware AW988 Game como dispositivo de reproducción predeterminado.
  - Alienware AW988 Chat como dispositivo de comunicación predeterminado.

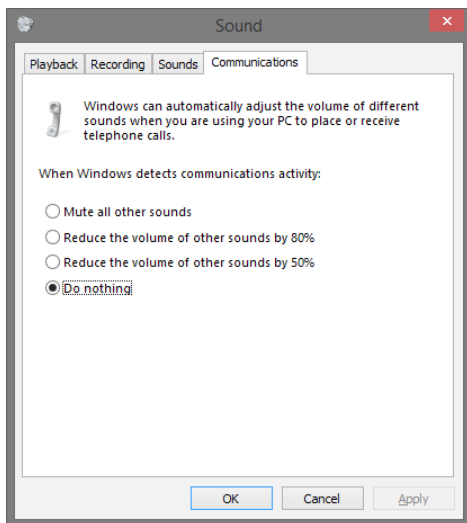


- 3 Haga clic en la pestaña **Grabación** y configure Alienware AW988 Chat como dispositivo predeterminado.





4 Haga clic en la pestaña **Comunicaciones**, seleccione **No hacer nada**.

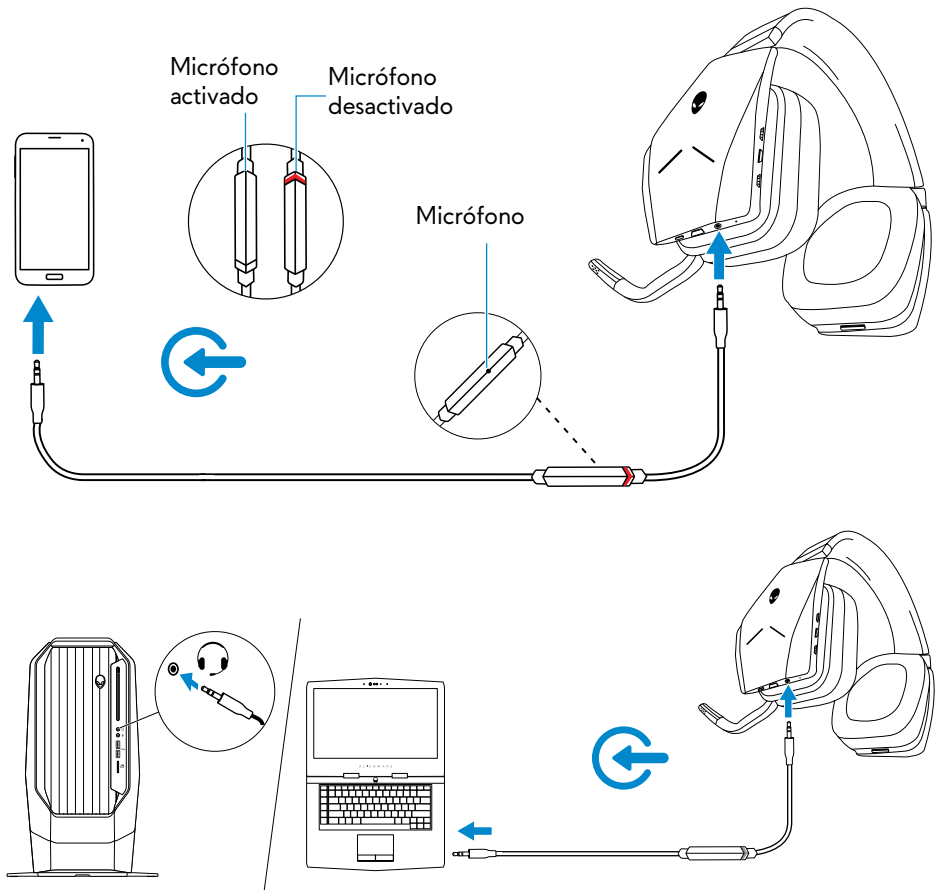


## Cómo conectar el auricular con su ordenador o dispositivo móvil utilizando el cable de audio de 3,5 mm (opcional)

Conecte un extremo del cable de audio al puerto de audio de 3,5 mm del auricular y el otro extremo al puerto de audio/auricular del ordenador o dispositivo móvil.

Los altavoces y el micrófono del cable funcionan incluso si el auricular está apagado siempre que esté conectado a un puerto de audio de 3,5 mm. Los botones y LED no funcionarán si el auricular está apagado.

**NOTA:** La preconfiguración de audio no es compatible con el puerto de audio de 3,5 mm.



# Alienware Command Center

---

## Cómo instalar Alienware Command Center (AWCC)

Alienware Command Center (AWCC) ofrece una interfaz única para transformar su ordenador Windows en un entorno de juego mejorado. Para usar las funciones de AWCC, desinstale Alienware Headset Center (AWHC) si está instalado en su ordenador.

Tendrá que instalar Alienware Command Center (AWCC) para configurar las funciones disponibles en el auricular inalámbrico de juego Alienware AW988.

Antes de instalar AWCC en su ordenador, asegúrese de que está conectado a internet. Si su ordenador tiene instalado AWCC 5.0 o posterior, puede configurar su auricular de juego Alienware mediante FX disponible en AWCC.


Si su ordenador no tiene instalado AWCC 5.0 o posterior, instale AWCC mediante Windows Update o desde el sitio web de asistencia de Dell en [www.dell.com/support](http://www.dell.com/support). AWCC requiere Windows 10 versión 16299 o posterior.

## Cómo instalar AWCC mediante Windows Update

- 1 Conecte su llave USB inalámbrica Alienware a su ordenador mediante el puerto USB. La aplicación AWCC se descarga y se instala automáticamente. La instalación de AWCC puede tardar hasta 10 minutos en completarse.
- 2 Vaya a la carpeta del programa para asegurarse de que la instalación de AWCC está completa.
- 3 Lanzamiento de AWCC. Realice los siguientes pasos para descargar componentes de software adicionales:
  - En la ventana **Ajustes**, haga clic en **Windows Update** y a continuación en **Buscar actualizaciones** para ver el progreso de la actualización del controlador de Alienware.
  - Si la actualización del controlador no responde en su ordenador, instale AWCC desde el sitio web de asistencia de Dell.

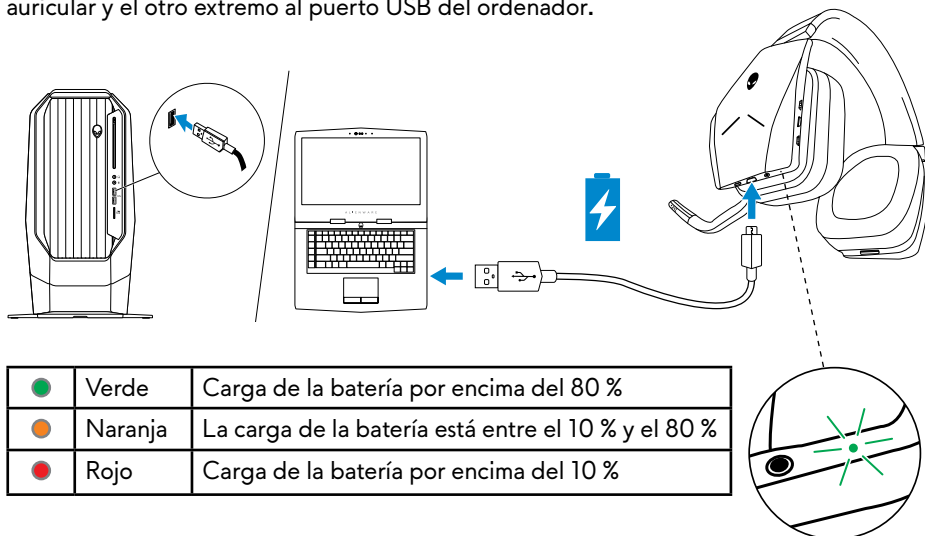
## Cómo instalar AWCC desde el sitio web de asistencia de Dell

- 1 Descargue la última versión de las siguientes aplicaciones en [www.dell.com/support/drivers](http://www.dell.com/support/drivers).
  - Alienware Command Center
  - Controlador del auricular de juego Alienware
- 2 Vaya a la carpeta donde ha guardado los archivos de configuración.
- 3 Haga clic en el archivo de instalación y siga las instrucciones que aparecen en pantalla para instalar la aplicación.

 **NOTA: Puede personalizar el auricular y los efectos de luz con Alienware Command Center.**

# Cómo cargar el auricular

Para cargar el auricular, conecte un extremo del cable USB al puerto micro USB de su auricular y el otro extremo al puerto USB del ordenador.

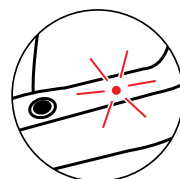


## Duración de la batería

La batería del auricular puede durar hasta 14 horas de juego/reproducción de audio (con las luces apagadas). Si las luces están encendidas puede durar hasta 8 horas. La carga completa de la batería puede durar hasta 2,5 horas.

Si el auricular no está cargando, la luz de estado de la batería indica la carga restante.

○	Apagado	Batería por encima del 10 %
● Rojo	Rojo	Batería por debajo del 10 % (bajo o crítico)



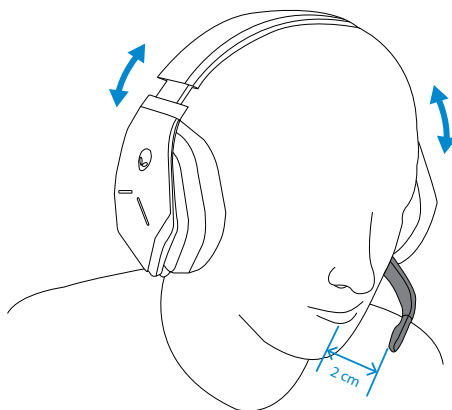
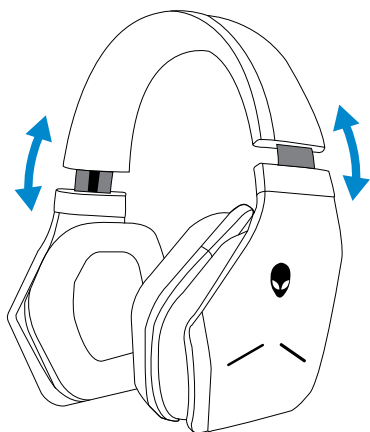
## Apagado automático

Cuando la conexión inalámbrica entre el auricular y la llave USB inalámbrica se pierde (al apagar el ordenador o si se retira la llave USB inalámbrica del puerto USB), el auricular se apaga automáticamente tras 30 minutos. Puede ajustar el temporizador utilizando el software. Para encender el auricular, pulse el botón de encendido.

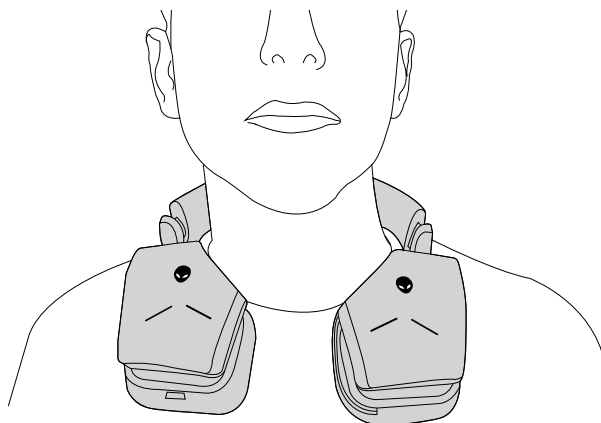
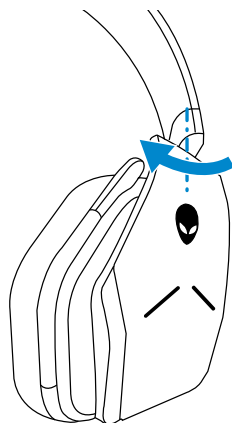
# Cómo usar el auricular

## Cómo ajustar el auricular

Ajuste la diadema para buscar el ajuste más cómodo. Al usar el micrófono retraíble, colóquelo aproximadamente a dos centímetros de su boca.

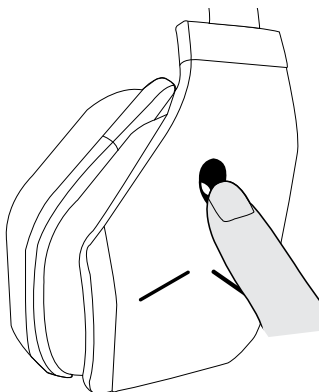


Puede rotar las copas para colocar el auricular cómodamente alrededor del cuello o para guardarlo con facilidad.



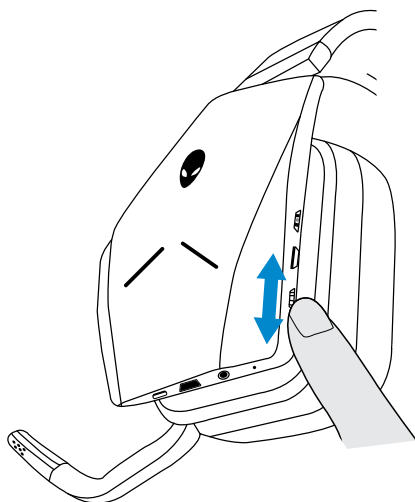
## Cómo encender/apagar el auricular

Pulse el botón de encendido situado en la copa izquierda para encender el auricular. Mantenga pulsado el botón de encendido durante 3 segundos para apagar el auricular.



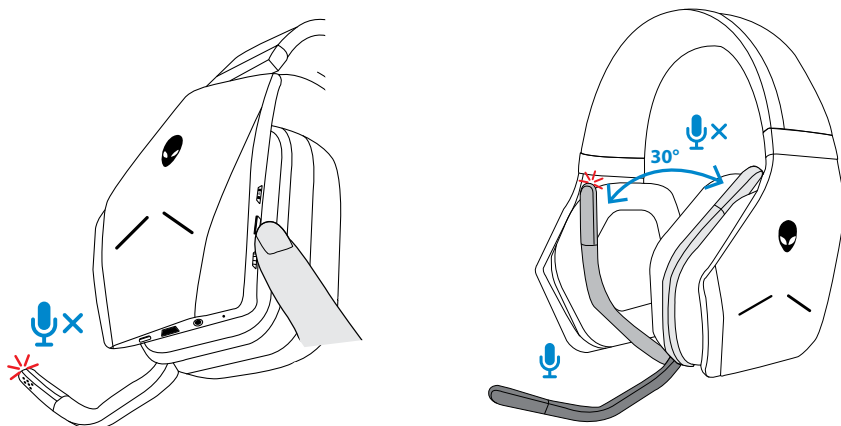
## Cómo ajustar el volumen principal

Utilice el control principal del volumen para ajustar el volumen del altavoz. Suba con el control para aumentar el volumen o baje para reducirlo.



## Cómo silenciar/activar el micrófono

Pulse el botón Silenciar para silenciar o activar el micrófono. También puede plegar el micrófono retraíble para silenciar el micrófono o bajarlo para activarlo.



La luz de silencio del micrófono se ilumina en rojo para indicar que el micrófono está en silencio.

**NOTA:** Oirá un mensaje de audio cuando se abra o se cierre el micrófono retraíble.

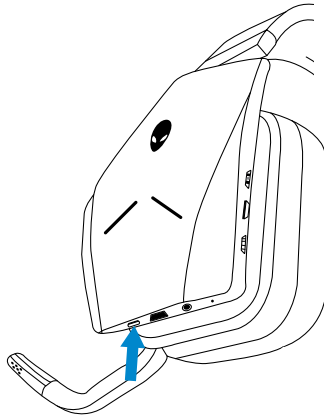
## Cómo cambiar entre preconfiguraciones de audio

Pulse el botón Preconfiguración de audio (Audio presets) para cambiar entre las preconfiguraciones disponibles.

Con el software del auricular activado, pulse el botón de preconfiguración de audio para pasar por todas las preconfiguraciones listadas en el software.

Con el software del auricular desactivado, pulse el botón de preconfiguración de audio para pasar por las preconfiguraciones Juego, Música y Cine.

Se reproducirá un mensaje de voz para indicar que se ha activado la preconfiguración seleccionada.

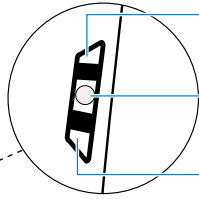
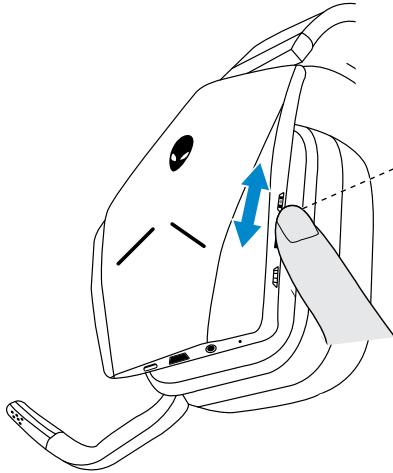




## Cómo ajustar el equilibrio de conversación

Utilice el equilibrio de conversación control para encontrar el equilibrio perfecto entre el sonido de la conversación y el del juego.

Suba el control para centrarse en el volumen del juego, reduciendo el volumen de la conversación de 100 % a 0 %. Baje el control para centrarse en el volumen de la conversación, reduciendo el volumen del juego de 100 % a 0 %. Coloque el control en el centro, tal como indica la marca blanca, para dejar el sonido de la conversación y del juego en su nivel original.



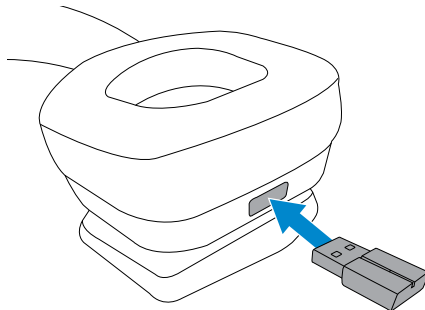
- Centrarse en el volumen del juego (reducir volumen de la conversación)
- Equilibrar volumen de juego/conversación
- Centrarse en la conversación (reducir volumen del juego)

## Cómo guardar la llave USB inalámbrica en el auricular

La llave USB inalámbrica puede guardarse en la ranura del auricular.

Para ello, introdúzcala tal como se muestra y presione hasta oír un clic.

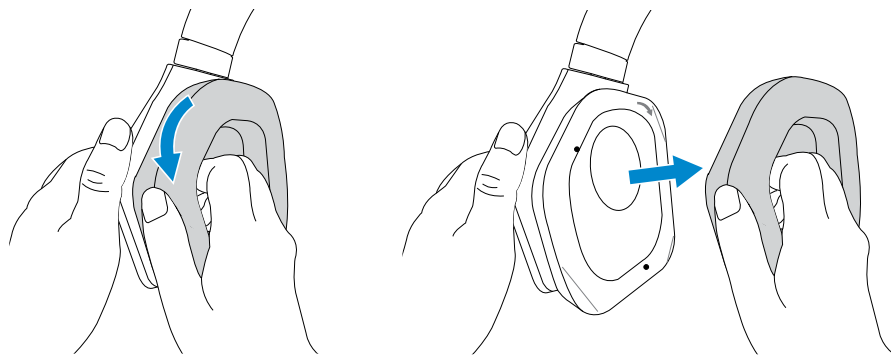
Para sacar la llave inalámbrica, presiónela hacia el auricular hasta oír un clic y retire el dedo. La llave inalámbrica saldrá de la ranura pero quedará sujeta por un imán. Extraiga la llave USB inalámbrica de la ranura para utilizarla.



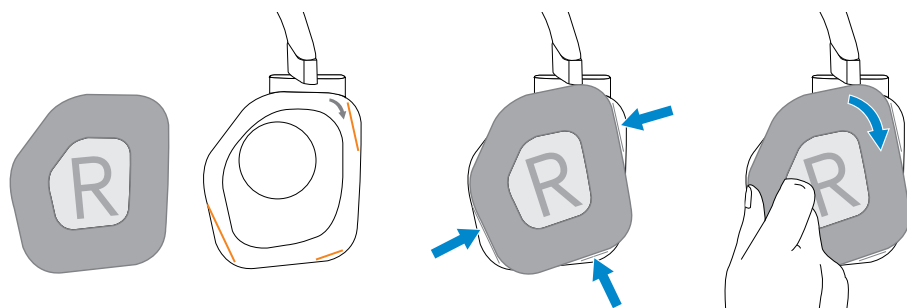
## Cómo sustituir las almohadillas

Si lo necesita, puede retirar y sustituir las almohadillas. Para comprar almohadillas nuevas visite [www.dell.com](http://www.dell.com).

Para extraer la almohadilla, sujétela firmemente y gírela en el sentido de las agujas del reloj (almohadilla izquierda) o en el sentido contrario (almohadilla derecha). Después tire de ella para desmontarla.



Para colocar la almohadilla, colóquela sobre el borde de la copa y gírela hasta que encaje.



# Resolución de problemas

---

## Problemas

## Posibles soluciones

El auricular no tiene sonido

- Asegúrese de que el auricular está encendido y correctamente conectado mediante la llave inalámbrica o el cable de audio.
- Asegúrese de que el reproductor de música está activo y el volumen del ordenador y del reproductor son los correctos y no están silenciados.
  - Haga clic en el icono de volumen del ordenador.
  - Ajuste el volumen en la barra de volumen.
- Compruebe la configuración de reproducción del ordenador y asegúrese de que el dispositivo predeterminado es **NOMBRE DEL DISPOSITIVO**.
- Asegúrese de que el auricular está dentro del alcance (12 m) de la llave inalámbrica (si está utilizando la llave inalámbrica).
- Asegúrese de que la conexión inalámbrica es buena (el LED azul de la llave no parpadea)

Mi interlocutor no me oye.

- Asegúrese de que el micrófono está cerca de la boca.
- Asegúrese de que el micrófono no está en silencio. La luz de silencio debe estar apagada.
- Asegúrese de que el auricular está dentro del alcance (12 m) de la llave inalámbrica (si está utilizando la llave inalámbrica).
- Asegúrese de que la conexión de audio de tres polos está en el puerto para los auriculares y el extremo de cuatro polos está en el ordenador o móvil (si está utilizando el cable de audio).

## Problemas

## Posibles soluciones

El sonido del auricular no es normal

- Asegúrese de que nada obstruye el auricular.
- Suba o baje el volumen y compruebe si el sonido extraño cambia.
- Asegúrese de que el auricular está dentro del alcance (12 m) de la llave inalámbrica (si está utilizando la llave inalámbrica).
- Asegúrese de que el conector de audio está completamente insertado en el puerto de audio del ordenador o del móvil (si está utilizando el cable de audio).

Balance de sonido del auricular incorrecto

- Compruebe si el balance de volumen está bien ajustado en el ordenador.
  - Haga clic con el botón derecho en el icono del auricular.
  - Seleccione **Dispositivos de reproducción**.
  - Haga clic con el botón derecho en **Dispositivos de reproducción personalizados** y seleccione **Propiedades**.
  - Seleccione **Niveles** y haga clic en **Balance**. Asegúrese de que los valores de izquierda y derecha son iguales.

Las luces de los auriculares no se iluminan

- Asegúrese de que el auricular está encendido.
- Abra Alienware Control Center y compruebe que las luces están activadas.

Alienware Control Center no reconoce el auricular

- Asegúrese de que el auricular está encendido.
- Asegúrese de que el auricular está conectado al ordenador mediante la llave inalámbrica.
- Si el problema continúa, vuelva a conectar la llave inalámbrica o reinicie Alienware Control Center.

## Problemas

## Posibles soluciones

---

El alcance inalámbrico es demasiado corto

- Asegúrese de que la llave inalámbrica no está cubierta ni bloqueada por objetos metálicos o electrónicos.
- Intente conectar la llave inalámbrica al puerto USB del lateral del ordenador y no al puerto USB de la parte trasera del ordenador.
- Asegúrese de que no hay ningún otro dispositivo USB conectado al lado de la llave inalámbrica.

---

El micrófono recoge demasiado ruido de fondo

- Asegúrese de que el micrófono está cerca de la boca.
- Abra Alienware Control Center y reduzca el volumen del micrófono.

---

El control principal del volumen, el control de balance de conversación y el botón de audio no funcionan.

- Conecte el auricular al ordenador utilizando la llave inalámbrica.
- El control de volumen, el control de balance de conversación y el botón de audio no funcionan al utilizar la toma de audio.

---

No se puede silenciar el micrófono al utilizar el cable de audio

- Asegúrese de que el botón de silencio del micrófono del cable de audio está en MUTE OFF (silencio desactivado).
  - Asegúrese de que la conexión de audio de tres polos está en el puerto para los auriculares y el extremo de cuatro polos está en el ordenador o móvil.
-

# Especificaciones

---

## General

Número de modelo	AW988
Estándar USB	USB 2.0 (Especificaciones generales y de audio)
Sistemas operativos admitidos	Windows 10 versión 16299 o posterior

## Características físicas

Peso (solo auricular)	375 (+/-5) g solo auricular
Dimensiones	Auricular: 190 mm x 193 mm x 93 mm
Elementos lavables	Ninguno (limpieza con un paño húmedo)

## Condiciones ambientales

Temperatura de funcionamiento	De 5°C a 40°C (de 41°F a 104°F)
Temperatura de almacenamiento	De -5°C a 45°C (de 23°F a 113°F)
Humedad de funcionamiento	5 % a 90% de humedad relativa

# Información de la garantía

---

## **Garantía limitada y política de devolución**

El auricular inalámbrico de juego Alienware AW988 tiene una garantía de hardware limitada de dos años. Si lo compra con un sistema Dell, se aplicará la garantía del sistema.

### **Para clientes de EE. UU.:**

La compra y el uso del producto se rigen por el acuerdo de usuario final de Dell, que encontrará en [www.Dell.com/terms](http://www.Dell.com/terms). Ese documento incluye una cláusula de arbitraje vinculante.

### **Para clientes de Europa, Oriente Medio y África:**

Los productos de la marca Dell vendidos y utilizados se rigen por los derechos del consumidor aplicables en cada país, por las condiciones del acuerdo de venta del distribuidor (que se aplican en la relación entre usted y el distribuidor) y las condiciones del contrato del usuario final de Dell.

Dell podrá ofrecer una garantía de hardware adicional. Para más información sobre el contrato del usuario final de Dell y las condiciones de la garantía, visite [www.Dell.com](http://www.Dell.com), seleccione su país en la lista de la parte inferior de la página de inicio y haga clic en el enlace Terms and conditions (Condiciones) para ver las condiciones para el usuario final o el enlace Support (Asistencia) para ver las condiciones de la garantía.

### **Para clientes de fuera de EE. UU.:**

Los productos de la marca Dell vendidos y utilizados se rigen por los derechos del consumidor aplicables en cada país, por las condiciones del acuerdo de venta del distribuidor (que se aplican en la relación entre usted y el distribuidor) y las condiciones de la garantía de Dell. Dell podrá ofrecer una garantía de hardware adicional. Para más información sobre las condiciones de la garantía de Dell, visite: [www.Dell.com/terms](http://www.Dell.com/terms), seleccione su país en la lista de la parte inferior de la página de inicio y seleccione el enlace Terms and conditions (Condiciones) o el enlace Support (Asistencia) para ver las condiciones de la garantía.