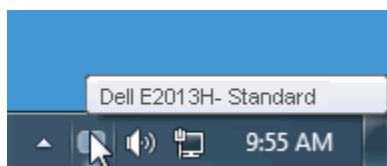


Príručka pre používateľa aplikácie Dell™ Display Manager

- [Prehľad](#)
 - [Používanie dialógového okienka Rýchle nastavenia](#)
 - [Nastavenie funkcií základného zobrazenia](#)
 - [Priradenie predvolených režimov k aplikáciám](#)
 - [Používanie funkcií Úspora energie](#)
-

Prehľad



Dell Display Manager je aplikácia Windows, ktorá sa používa na riadenie monitora alebo skupiny monitorov. Táto aplikácia umožňuje na vybraných modeloch *Dell ručné nastavovanie zobrazovaného obrazu, priradenie automatických nastavení, hospodárenie s energiou, otáčanie obrazu a ďalšie funkcie. Aplikácia Dell Display Manager sa po nainštalovaní spustí pri každom spustení systému a na oznamovacej lište umiestni svoje ikony. Pri posúvaní sa po oznamovacej lište s ikonami sa vždy zobrazia dostupné informácie o monitoroch, ktoré sú k systému pripojené.



POZNÁMKA: * Modely E1713S, E2013H, E2213H a E2313H nepodporujú otáčanie obrazu a ďalšie funkcie Správy zobrazenia Dell.

Používanie dialógového okienka Rýchle nastavenia

Kliknutím na ikonu Dell Display Manager na oznamovacej lište sa otvorí dialógové okienko Rýchle nastavenia. Ak je do systému pripojených viac podporovaných modelov značky Dell, pomocou poskytnutej ponuky sa môže vybrať konkrétny cieľový monitor. Dialógové okienko Rýchle nastavenia umožňuje pohodlné nastavenie úrovni jasnosti a kontrastu monitora, predvolené režimy sa môžu ručne vybrať alebo nastaviť na automatický režim a možno tiež zmeniť rozlíšenie obrazovky.

Display:	Dell E2013H	
Resolution:	1600 x 900	Change
<input checked="" type="radio"/> Auto Mode		Configure
<input type="radio"/> Manual Mode	Standard	▼
Brightness:		75%
Contrast:		75%
Open Dell Display Manager		

Dialógové okienko Rýchle nastavenia umožňuje aj prístup k rozšírenému používateľskému rozhraniu Dell Display Manager, ktoré slúži na nastavenie základných funkcií, konfiguráciu automatického režimu a vstupovanie do ďalších funkcií.

Nastavenie funkcií základného zobrazenia

Režim, ktorý je predvolený pre vybraný monitor, sa môže ručne spustiť z ponuky na karte Základné. Prípadne je možné povoliť automatický režim. Automatický režim umožňuje automaticky spustiť vami preferovaný predvolený režim, keď sú aktívne konkrétne aplikácie. Hlásenie na obrazovke na chvíľu zobrazuje aktuálny predvolený režim vždy, keď sa zmení.


Karta Základné tiež umožňuje priamo upraviť Jas a Kontrast vybraného monitora.



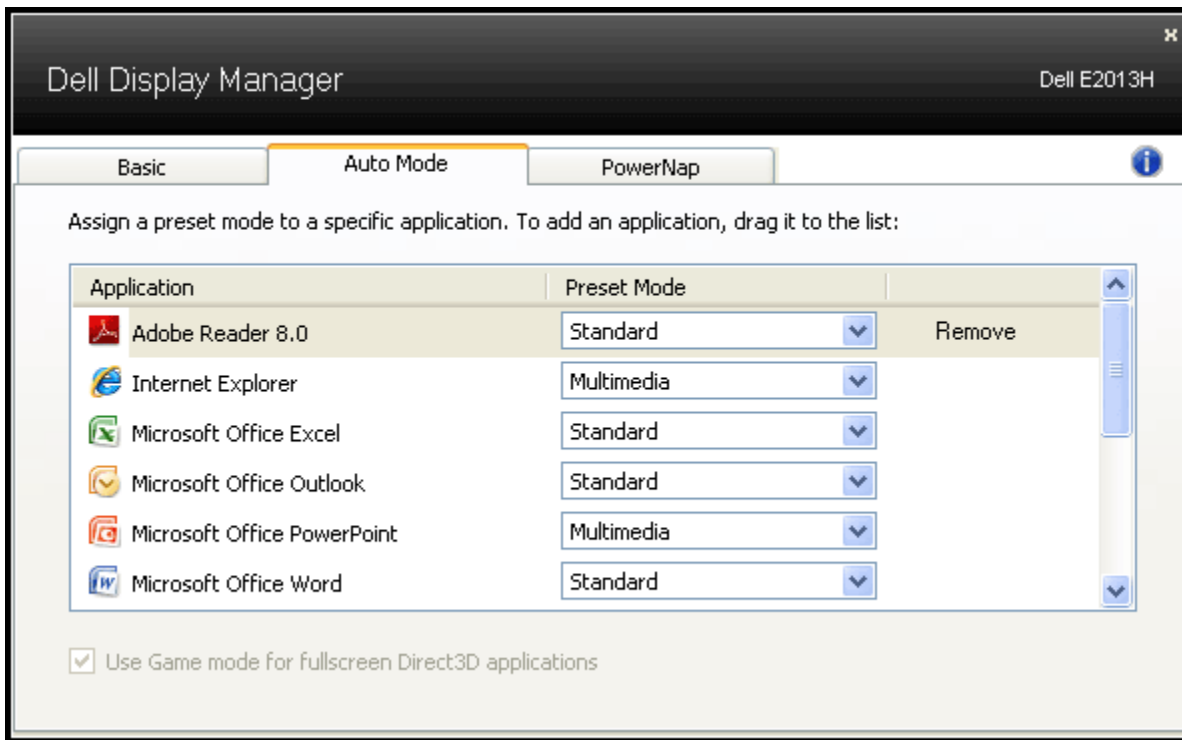
Priradenie predvolených režimov k aplikáciám

Karta Automatický režim umožňuje priradiť konkrétny predvolený režim k určitej aplikácii a automaticky ju spustiť. Keď je povolený automatický režim, aplikácia Dell Display Manager sa automaticky prepne do zodpovedajúceho predvoleného režimu vždy, keď je táto pridružená aplikácia aktivovaná. Predvolený režim, ktorý je priradený ku konkrétnej aplikácii, môže byť v každom pripojenom monitore rovnaký alebo sa môže líšiť podľa jednotlivých monitorov.

Aplikácia Dell Display Manager je vopred nakonfigurovaná pre viaceré obľúbené aplikácie. Ak chcete pridať novú aplikáciu do zoznamu priradovania, túto aplikáciu jednoducho potiahnite z pracovnej plochy, ponuky Windows Start alebo z iného miesta a umiestnite do existujúceho zoznamu.

 **POZNÁMKA:** Priradovania predvoleného režimu, ktoré sú zamerané na dávkové súbory, dokumenty, ako aj nespustiteľné súbory, napríklad skomprimované archívy alebo zbalené súbory, nie sú podporované a budú neúčinné.

Okrem toho môže byť povolená možnosť, ktorá spôsobí, že prednastavený režim „Hra“ sa môže použiť vždy, keď je aplikácia Direct3D spustená na celej obrazovke. Ak chcete toto správanie jednotlivých titulov hier obísť, keď sú spustené, do zoznamu Priradenie ich môžete pridať s iným predvoleným režimom. Aplikácie, ktoré sú predvolené v zozname Priradenie, majú prednosť pred všeobecným nastavením Direct3D.



Používanie funkcií Úspora energie

V podporovaných modeloch značky Dell bude k dispozícii karta s možnosťami na úsporu energie. Keď sa aktivuje šetrič obrazovky, jas monitora sa automaticky nastaví na minimálnu úroveň alebo monitor sa môže prepnúť do režimu spánku, aby sa šetrila ďalšia energia.

Basic

Auto Mode

PowerNap



PowerNap options:

- Reduce brightness when screensaver activates
- Put the display to sleep when screensaver activates