

# Dell SE2419HR/SE2719HR

Dell Display Manager

מדריך למשתמש



דגם צג: SE2419HR/SE2719HR  
דגם רגולטור: SE2419Hf/SE2719Hf

הערה : הערה מציינת מידע חשוב שיסייע לך להשתמש במוצר 

© 2019 Dell Inc. או חברות הבת שלה. כל הזכויות שמורות. Dell, EMC, וסימנים מסחריים אחרים הנם סימנים מסחריים של Dell Inc. או של חברות הבת שלה, סימנים מסחריים אחרים הנם סימנים מסחריים של בעליהם המתאימים.

08 - 2019  
מהדורה A00

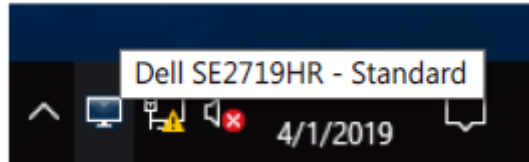
# תוכן

4	סקירה כללית
5	שימוש בתיבת הדו-שיח Quick Settings (הגדרות מהירות)
6	הגדרת תכונות תצוגה בסיסיות
7	הקצאת מצבים מוגדרים מראש ליישומים
8	ארגון חלונות באמצעות Easy Arrange
10	ניהול מספר אותות וידאו במקביל
12	שחזור מיקומי יישום
14	החלת תכונות חיסכון בצריכת החשמל
15	פתרון תקלות

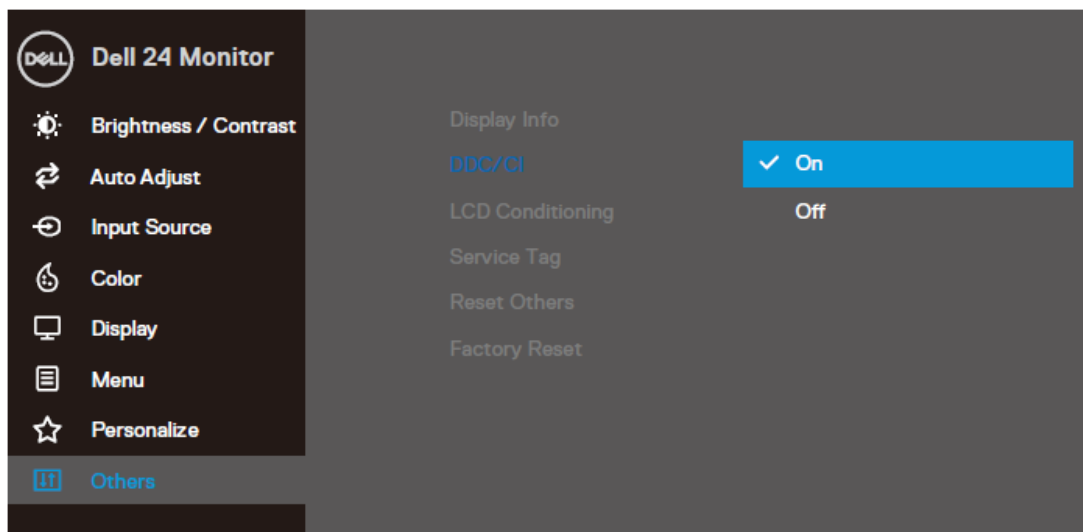


# סקירה כללית

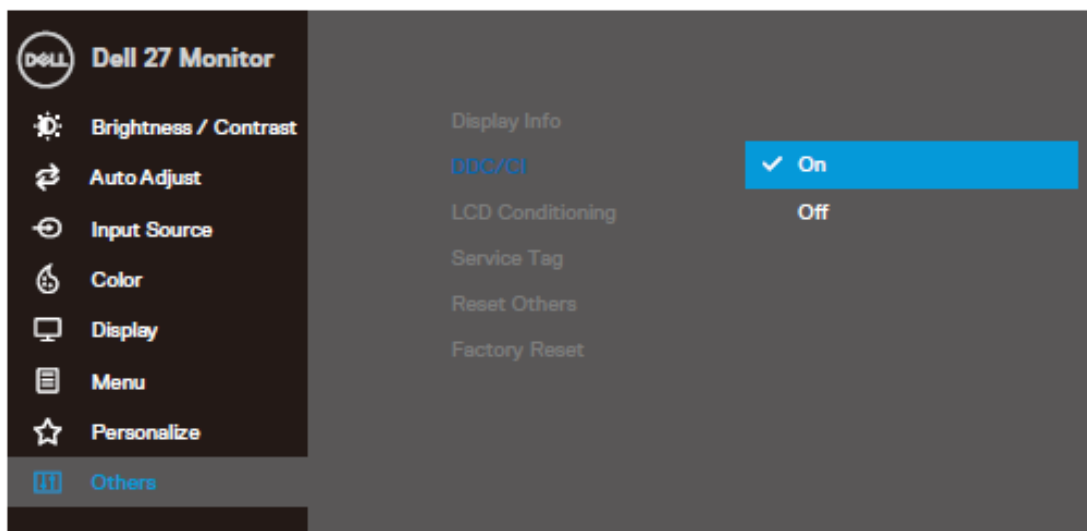
Dell Display Manager הינו יישום Microsoft Windows לניהול צג או קבוצת צגים. יישום זה מאפשר כיוון ידני של התמונה המוצגת, קביעת הגדרות אוטומטיות, ניהול צריכת אנרגיה, סידור חלונות, סיבוב תמונה ותכונות נוספות בדגמים נבחרים של צגי Dell. לאחר ההתקנה, Dell Display Manager יפעל בכל הפעלה של המערכת ויוסיף סמל למגש ההודעות. ניתן להציג פרטים אודות הצגים המחוברים על ידי העברת הסמן מעל לסמל שבמגש ההודעות.



**הערה: Dell Display Manager משתמש בערוץ DDC/CI כדי לתקשר עם הצג. ודא שהאפשרות DDC/CI פעילה בתפריט כפי שמוצג בהמשך.**



SE2419HR

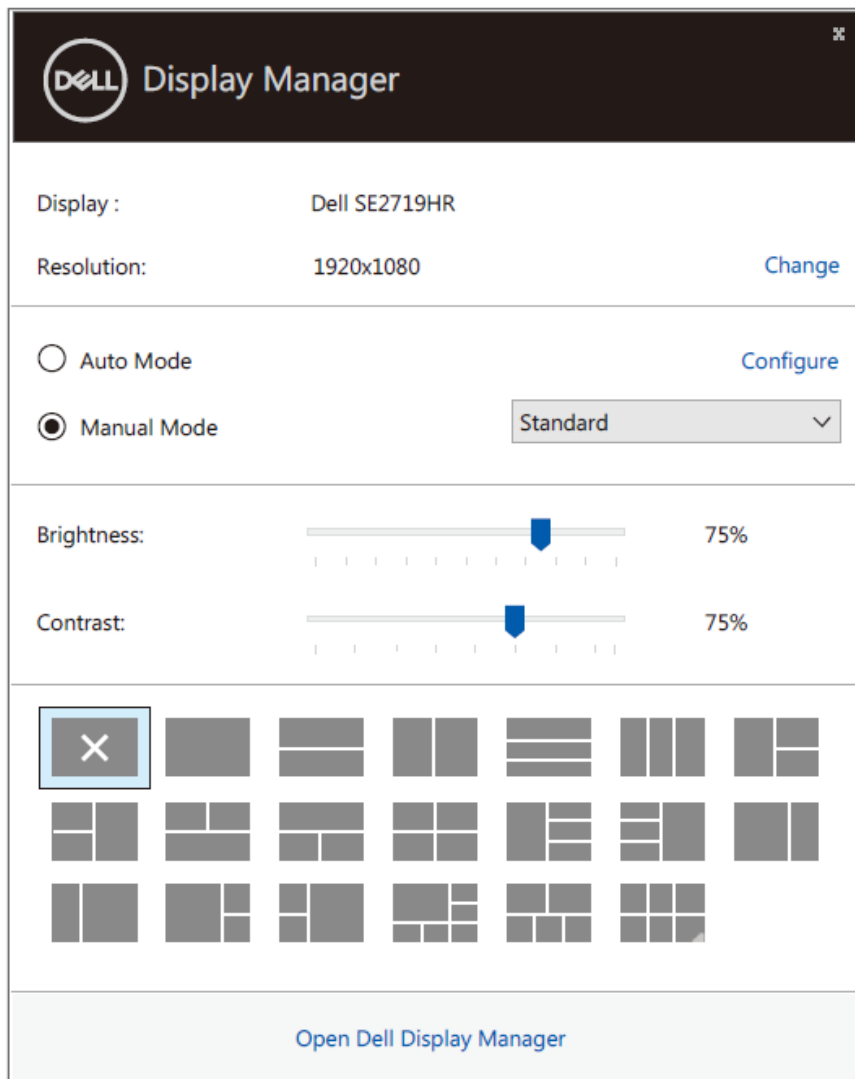


SE2719HR



# שימוש בתיבת הדו-שיח הגדרות מהירות

לחץ על הסמל Dell Display Manager במגש ההודעות כדי לפתוח את תיבת הדו-שיח Quick Settings (הגדרות מהירות). אם מחוברים מספר צגי Dell למחשב, ניתן לבחור צג ספציפי מהתפריט. תיבת הדו שיח הגדרות מהירות מאפשרת התאמה של רמות הבהירות והניגודיות של הצג בצורה נוחה. ניתן לבחור באפשרות מצב ידני או מצב אוטומטי, ולשנות את רזולוציית המסך.



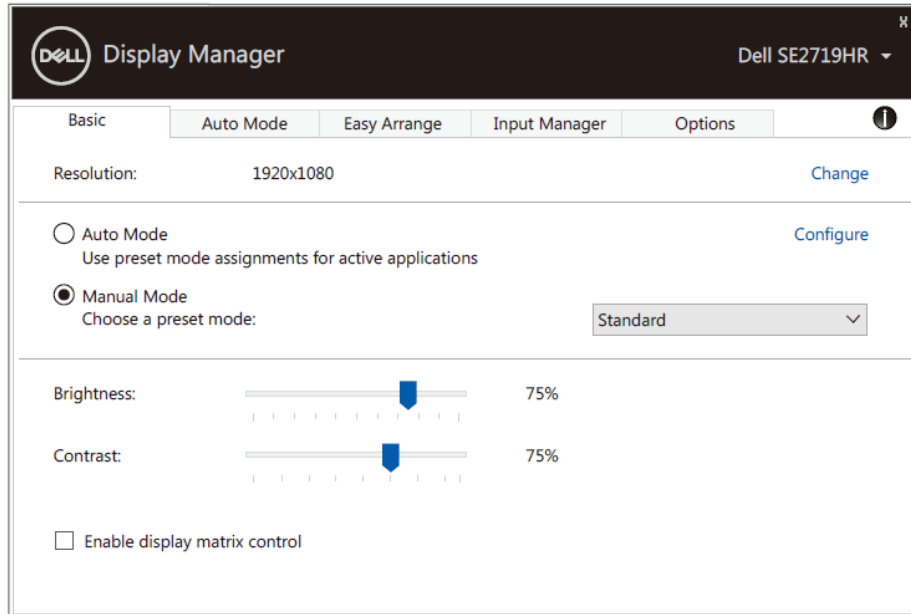
SE2419HR/SE2719HR

מתיבת הדו-שיח הגדרות מהירות ניתן גם לגשת אל ממשק המשתמש המתקדם של Dell Display Manager ולהפעיל ממנו תכונות בסיסיות, להגדיר מצב אוטומטי ולגשת לתכונות נוספות.



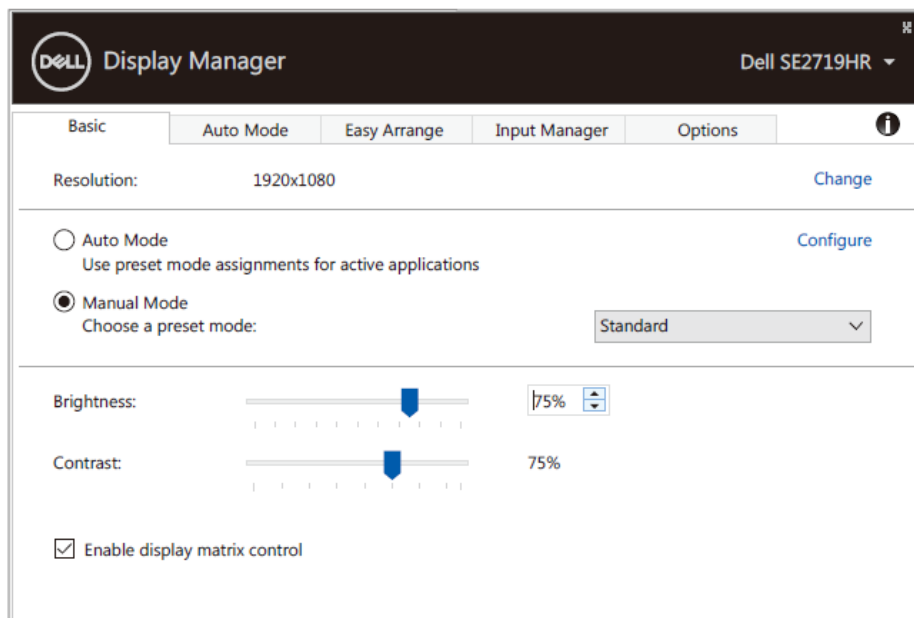
# הגדרת תכונות תצוגה בסיסיות

תוכל לבחור באפשרות **מצב ידני** ולבחור ידנית במצב מוגדר מראש, או לבחור באפשרות **מצב אוטומטי** המחיל מצב מוגדר מראש בהתאם ליישום הפעיל. הודעה שתוצג תציין את המצב הנוכחי שהוגדר מראש במידה והוא השתנה. ניתן לכוון גם את ערכי הבהירות והניגודיות של הצג מהכרטיסייה בסיסי.



SE2419HR/SE2719HR

הערה: אם מחוברים מספר צגי Dell, בחר באפשרות אפשר בקרת מטריצת תצוגות כדי להחיל בהירות, ניגודיות וצבע מוגדרים מראש על כל הצגים.



SE2419HR/SE2719HR

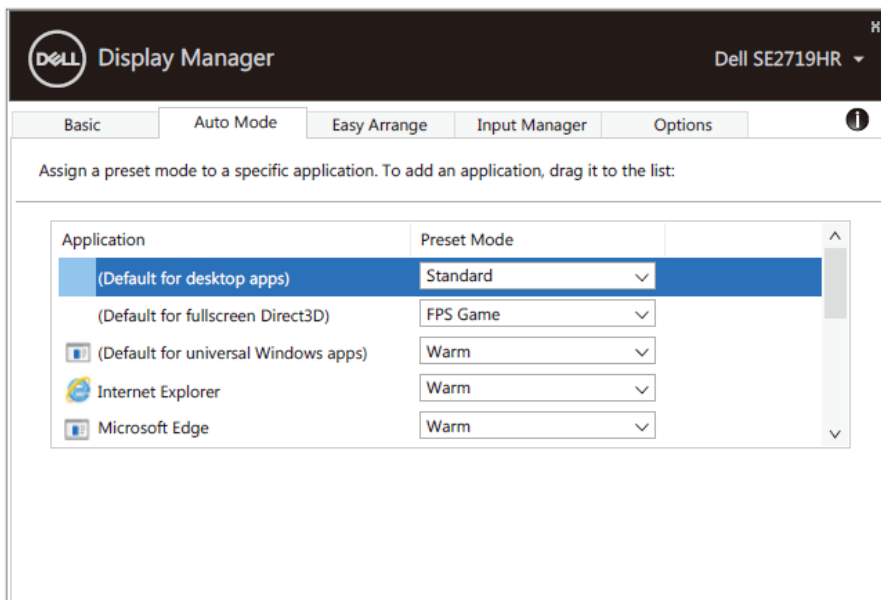


# הקצאת מצבים מוגדרים מראש ליישומים

הכרטיסייה **מצב אוטומטי** מאפשרת לשייך ליישום ספציפי **מצב מוגדר מראש** ולהחיל אותו אוטומטית. כאשר **מצב אוטומטי** זמין, Dell Display Manager יעבור אוטומטית ל**מצב המוגדר מראש** המתאים כל עוד היישום המשויך מופעל. ה- **מצב מוגדר מראש** המשויך ליישום ספציפי עשוי להיות זהה בכל הצגים שמחוברים למחשב, או שונה בין צגים שונים.

התצורה של Dell Display Manager מוגדרת מראש עבור יישומים נפוצים רבים. כל שעליך לעשות כדי להוסיף יישום חדש לרשימת השיוכים הוא לגרור את היישום משולחן העבודה, מתפריט ההתחלה של Windows או ממקום אחר כלשהו, ולשחרר אותו ברשימה הנכחית.

**הערה:** אי אפשר לשייך **מצב מוגדר מראש לאצוות של מספר קבצים, סקריפטים (קובצי Script), קובצי טעינה או קבצים שאינם קובצי הפעלה כגון קובצי Zip או קבצים מכווצים**. ניתן גם לקבוע מצב מוגדר מראש Game (משחק) ולהשתמש בו בכל פעם שיישום Direct3D פועל במצב מסך מלא. למניעת השימוש של יישום במצב זה, הקצה לו מצב מוגדר מראש אחר.

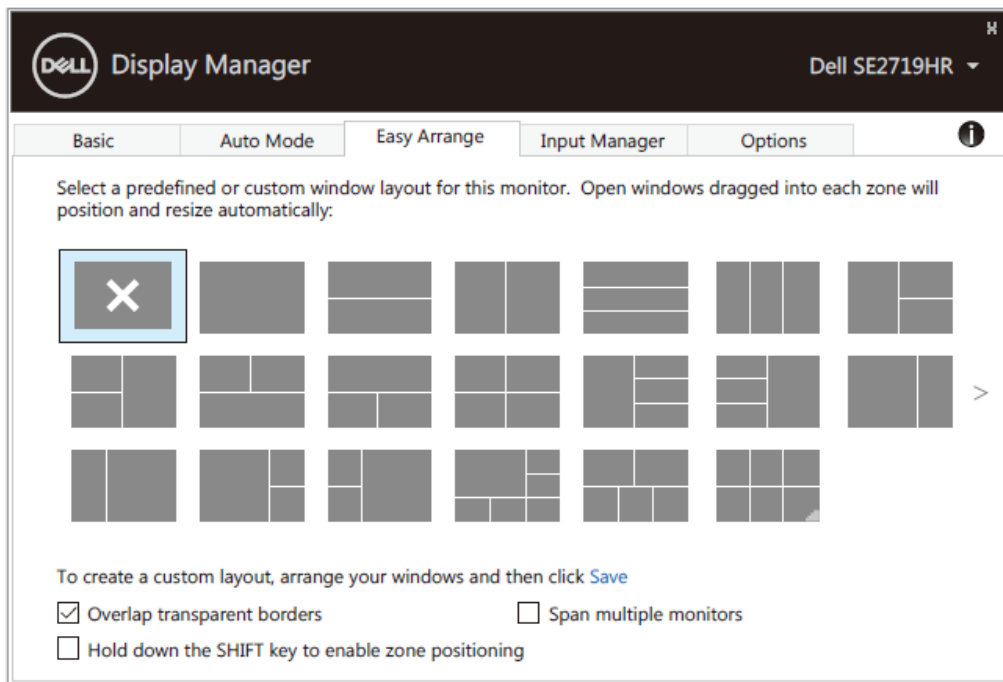


SE2419HR/SE2719HR



# ארגון חלונות באמצעות Easy Arrange

בעזרת האשפרות **סידור קל** תוכל לארגן ביעילות את חלונות היישום שלך על גבי שולחן העבודה. תחילה עליך לבחור תבנית סידור מוגדר מראש המתאימה לעבודה שאתה מבצע, ולאחר מכן עליך לגרור את חלונות היישום אל האזורים המוגדרים. לחץ ">" או לחץ על המקשים Page Up/Page Down כדי לקבל סידורים נוספים. כדי ליצור פריסה מותאמת אישית, סדר את החלונות הפתוחים ולחץ על **שמור**.

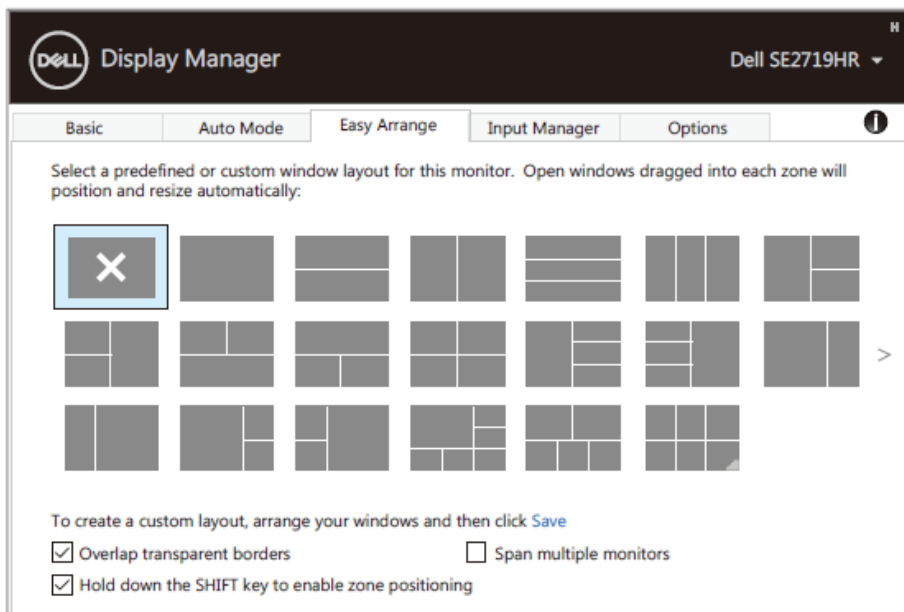


## SE2419HR/SE2719HR

ב-Windows 10 תוכל להחיל סידורים שונים של חלונות עבור כל אחד משולחנות העבודה הווירטואליים. אם אתה משתמש קבוע בתכונה Snap (הצמד) של Windows, בחר באשפרות **החזק את המקש SHIFT לחוץ כדי לאפשר מיקום אזור**. דבר זה יעניק לתכונת ההצמדה של Windows עדיפות על פני סידור קל. לאחר מכן יהיה עליך ללחוץ Shift כדי להשתמש במיקום **סידור קל**.

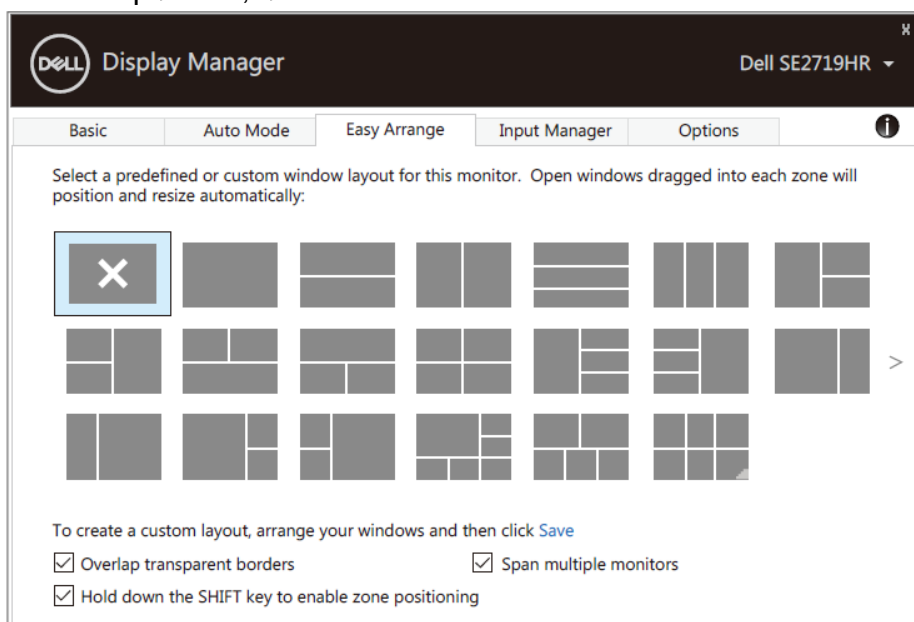






### SE2419HR/SE2719HR

אם אתה משתמש במספר צגים במערך או במטריצה, תוכל להחיל **סידור קל** על כל הצגים כאילו היו שולחן עבודה אחד. בחר באפשרות **הרחב למספר צגים** כדי לאפשר תכונה זו. לשימוש יעיל, יהיה עליך ליישר את הצגים בהתאם.

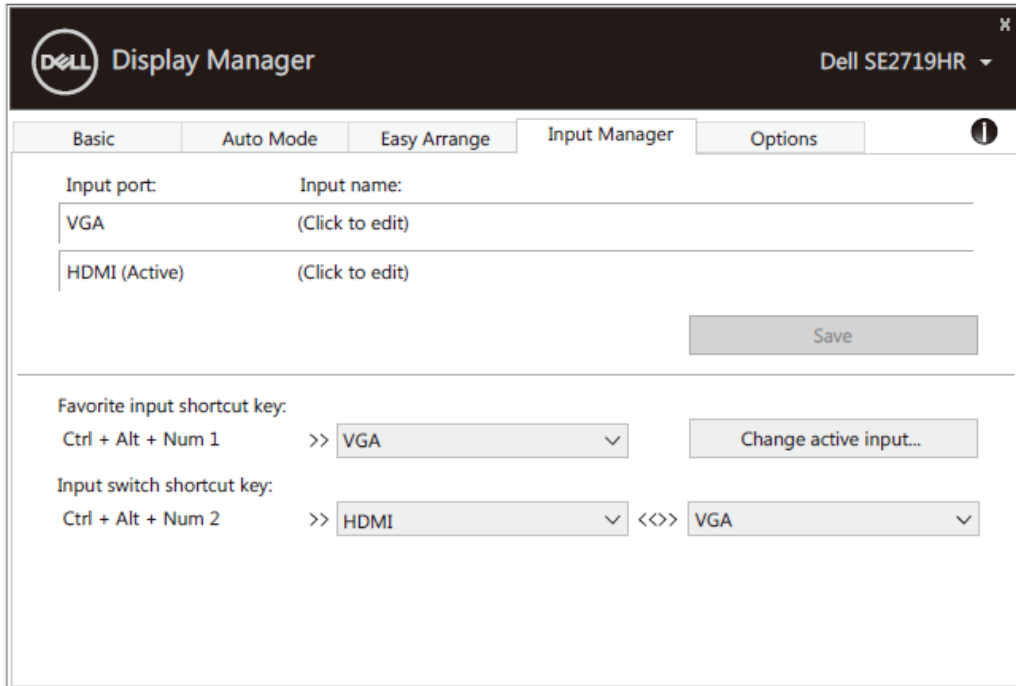


### SE2419HR/SE2719HR



# ניהול מספר אותות וידאו במקביל

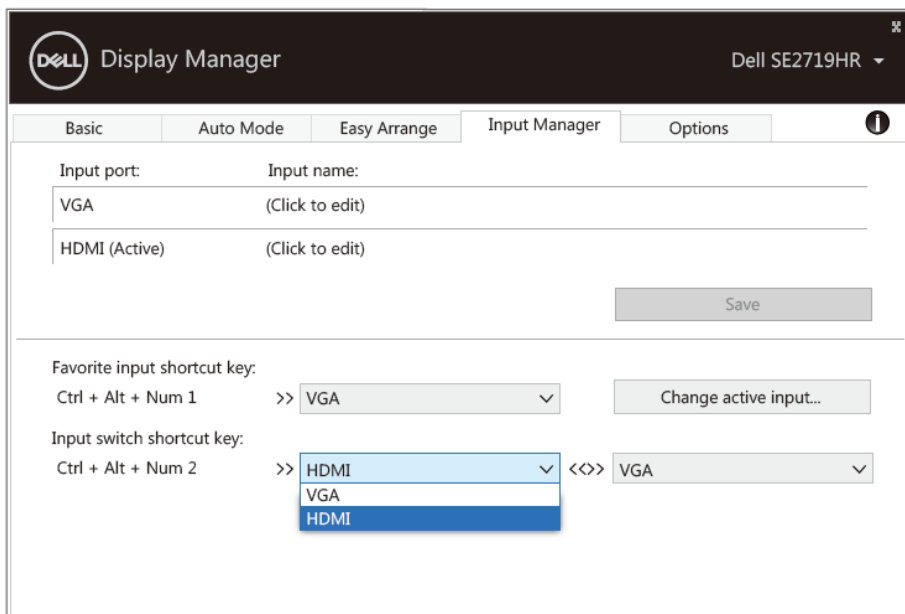
הכרטיסייה **מנהל האותות** מאפשרת לנהל את אותות הווידאו של המכשירים שמחוברים לצג של Dell. כך קל לעבור בין האותות כשעובדים על כמה מחשבים במקביל. כל היציאות של אותות וידאו בצג מופיעות ברשימה. ניתן גם לבחור שם אישי לכל אות. הקפד לשמור את השינויים אחרי העריכה. תוכל להגדיר מקש קיצור כדי לעבור לאות המועדף במהירות ומקש קיצור נוסף כדי לעבור במהירות בין האותות אם אתה משתמש בשניהם וצריך לעבור ביניהם לעתים קרובות.



SE2419HR/SE2719HR



ניתן להשתמש ברשימה הנפתחת כדי לעבור לכל אות מקור זמין.



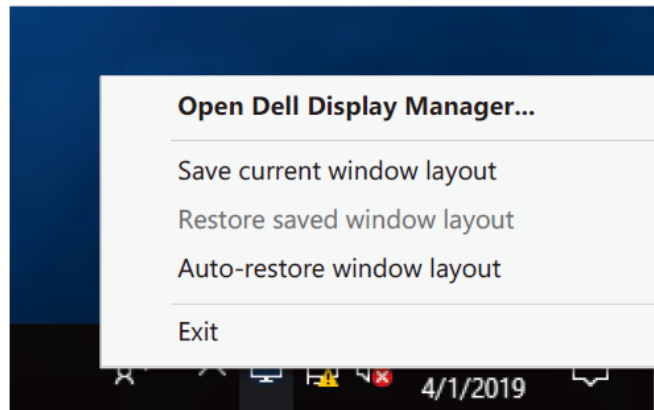
### SE2419HR/SE2719HR

הערה: היישום DDM מתקשר עם הצג גם כשהוא מציג וידאו ממחשב אחר. מומלץ להתקין את DDM במחשב שבו משתמשים לעתים קרובות וממנו רוצים לשלוט באותות. ניתן גם להתקין את DDM במחשבים אחרים שמחוברים לצג.

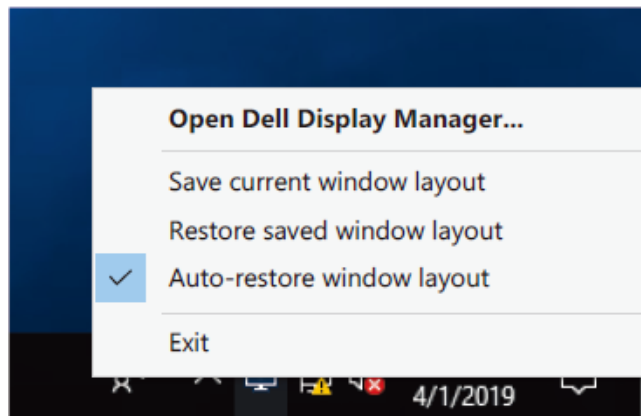


## שחזור מיקומי יישום

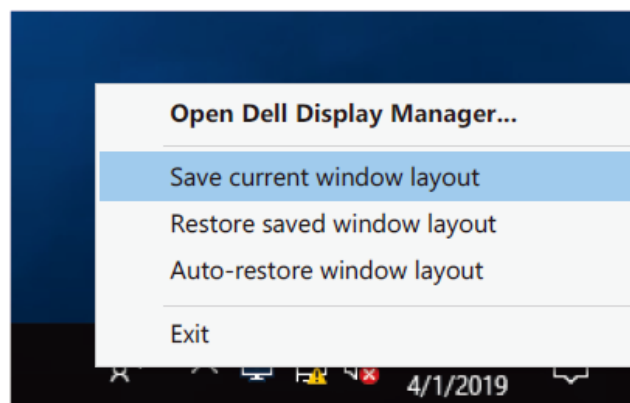
בעזרת DDM תוכל לשחזר חלונות יישומים למיקום המקורי שלהם כאשר תחבר בחזרה את המחשב אל הצג/ים. תוכל לגשת בקלות אל תכונה זו על ידי לחיצה ימנית על הסמל DDM שבמגש הודעות המערכת.



אם תבחר באפשרות **שחזור אוטומטי של סידור החלון**, DDM יעקוב אחר מיקומי חלונות היישום שלך ויזכור אותם. DDM ישחזר חלונות יישומים למיקום המקורי שלהם באופן אוטומטי כאשר תחבר בחזרה את המחשב אל הצג/ים.



אם תרצה לחזור אל סידור מועדף לאחר שהזזת את חלונות היישום, תוכל לבחור תחילה באפשרות **שמור סידור נוכחי** ולאחר מכן באפשרות **שחזר סידור חלונות שמור**.



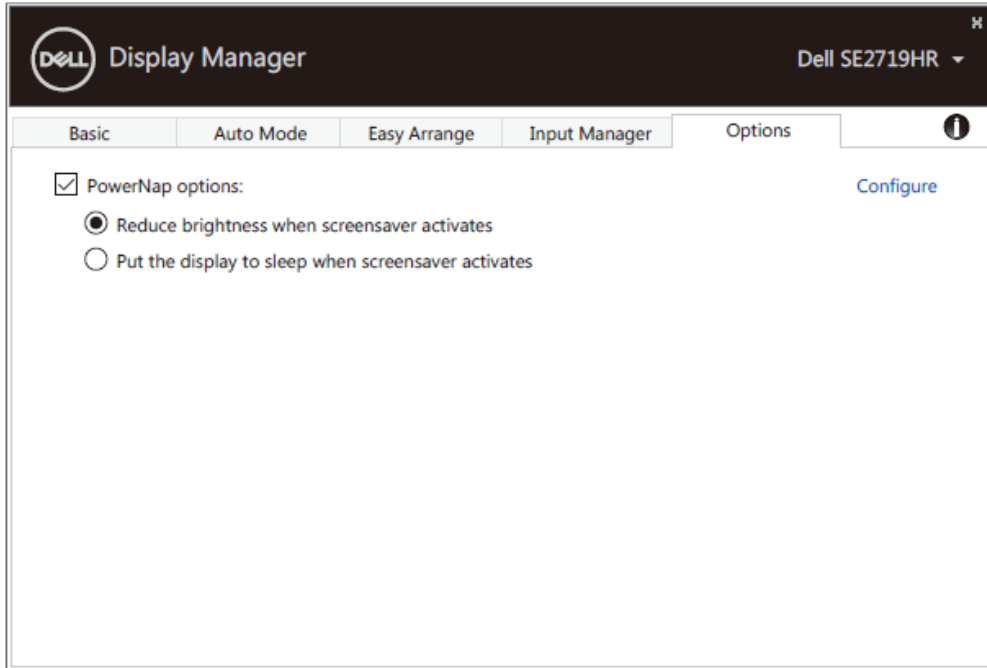
תוכל להשתמש בצגים מדגמים שונים וברזולוציות שונות במהלך העבודה השוטפת, ותוכל להחיל עליהם סידורים שונים של חלונות. DDM מסוגל לזהות את הצג אותו חיברת ולשחזר את מיקומים היישומים בהתאם. אם עליך להחליף צג בתצורת מטריצת צגים, תוכל לשמור את סידור החלון לפני ההחלפה ולשחזר את הסידור לאחר ההתקנה של הצג החדש.

**הערה: לניצול תכונה זו, עליך להמשיך ולהפעיל את היישומים. DDM אינו מפעיל יישומים.**



# החלת תכונות חיסכון בצריכת החשמל

בדגמים נבחרים של Dell ניתן להשתמש בכרטיסייה **אפשרויות** כדי להשתמש באפשרויות לחיסכון בצריכת החשמל. תוכל לקבוע את רמת הבהירות של הצג למינימום, או להעביר אותו למצב שינה כאשר שומר המסך מופעל.

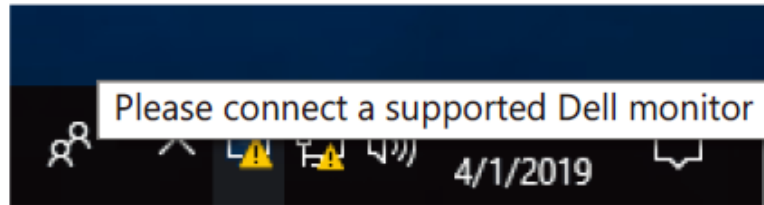


SE2419HR/SE2719HR

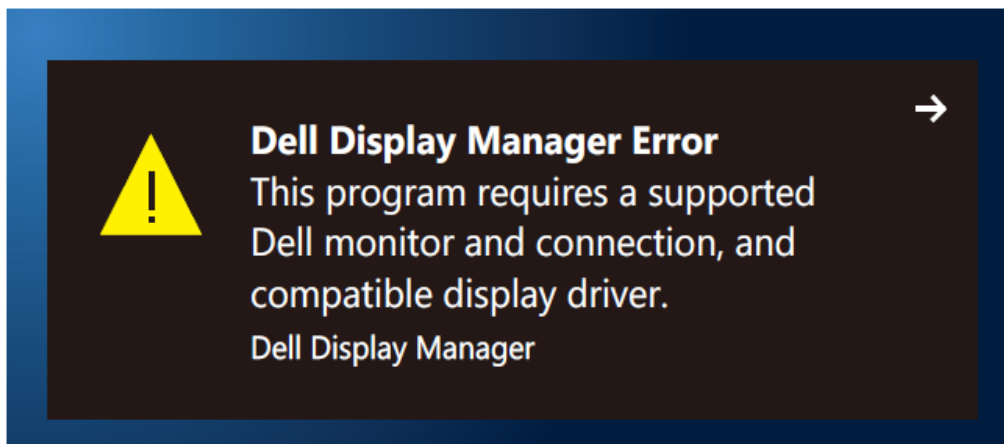


## פתרון תקלות

אם לא ניתן להפעיל את DDM עם הצג, יוצג סמל של DDM במגש ההודעות.



בלחיצה על הסמל של DDM ניתן להציג את פרטי הודעת השגיאה.



לתשומת לבך, ניתן להפעיל את DDM רק עם צגים של מותג Dell. אם אתה משתמש בצגים של יצרנים אחרים, DDM לא יתמוך בהם.

אם יש בעיה בזיהוי ו/או תקשורת של DDM עם צג של Dell, נסה לפתור אותה באמצעות הפתרונות הבאים:

1. ודא שכבל הווידאו מחובר היטב בין הצג למחשב. ודא שהמחברים הוכנסו למקומם עד הסוף.
2. בדוק בתפריט המסך של הצג שהאפשרות DDC/CI מופעלת.
3. ודא שמנהל ההתקן של כרטיס המסך עדכני בהתאם לספק הכרטיס ( Intel, NVIDIAAMD וכו'). לרוב מנהל ההתקן של כרטיס המסך הוא הבעיה לתקלה ב-DDM.
4. נתק את תחנות העגינה, הכבלים המאריכים והממירים בין הצג ליציאת כרטיס המסך. חלק מהמאריכים, הרכזות או הממירים אינם תומכים טוב ב-DDC/CI ועלולים לגרום לתקלה ב-DDM. עדכן את מנהל התקן של המכשיר לגרסה האחרונה.
5. הפעל מחדש את המחשב.



ייתכן שלא ניתן יהיה להפעיל את DDM בצגים הבאים:

- צגים של Dell מדגמים שלפני 2013 ומסדרת D-Series של Dell. לפרטים נוספים, ראה <http://www.dell.com/support/monitors>.
- צגים למשחקים המשתמשים בטכנולוגיית G-sync של Nvidia
- צגים וירטואליים ואלחוטיים אינם תומכים ב-DDC/CI
- בחלק מהדגמים המוקדמים של צגי DP 1.2 ייתכן שתצטרך להשבית את MST/DP 1.2 באמצעות תפריט המסך

אם המחשב מחובר לאינטרנט, תוצג הודעה לשדרוג גרסה חדשה יותר ליישום DDM. מומלץ להוריד ולהתקין את הגרסה האחרונה של היישום DDM.

ניתן גם לבדוק אם יש גרסה חדשה יותר על ידי לחיצה ימנית על הסמל של DDM תוך כדי החזקת המקש 'shift' במקלדת.

