

Dell SE2417HGX

Dell Display Manager

Ghidul utilizatorului

Model monitor: SE2417HGX
Model de reglementare: SE2417HGXc





NOTĂ: O NOTĂ indică informații importante care vă ajută să utilizați mai bine computerul.

Copyright © 2019 Dell Inc. sau filialele acesteia. Toate drepturile sunt rezervate. Dell, EMC și alte mărci comerciale sunt mărci comerciale ale Dell Inc. sau ale filialelor sale. Alte mărci comerciale pot fi mărci comerciale ale proprietarilor respectivi.

2019 - 09

Rev. A00

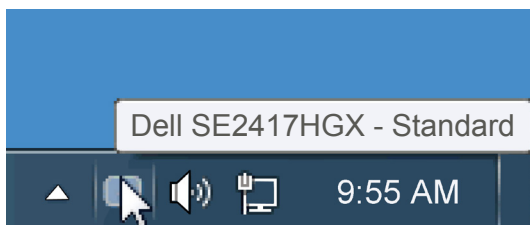
Cuprins

Prezentare generală.....	4
Utilizarea dialogului setărilor rapide	5
Setarea funcțiilor de bază pentru afișare.....	6
Atribuirea modurilor prestabilite unor aplicații	7
Organizarea ferestrelor cu caracteristica Aranjare ușoară....	8
Gestionarea intrărilor video multiple	10
Restaurarea pozițiilor aplicațiilor	11
Aplicarea caracteristicilor de conservare a energiei.....	13
Depanarea	14



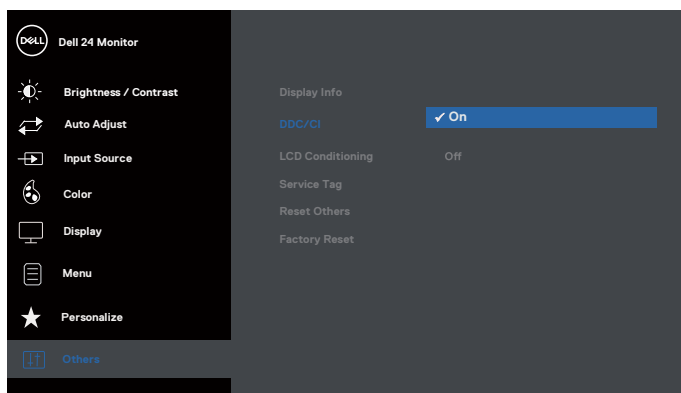
Prezentare generală

Dell Display Manager este o aplicație Windows utilizată pentru a gestiona un monitor sau un grup de monitoare. Permite reglarea manuală a imaginii afișate, atribuirea setărilor automate, gestionarea energiei, rotirea imaginii și alte caracteristici la anumite modele Dell. După instalare, Dell Display Manager va rula la fiecare pornire a sistemului și își va amplasa pictograma în bara de notificare. Informațiile despre monitoare conectate la sistem sunt întotdeauna disponibile atunci când treceți mouse-ul peste pictograma din bara de notificare.



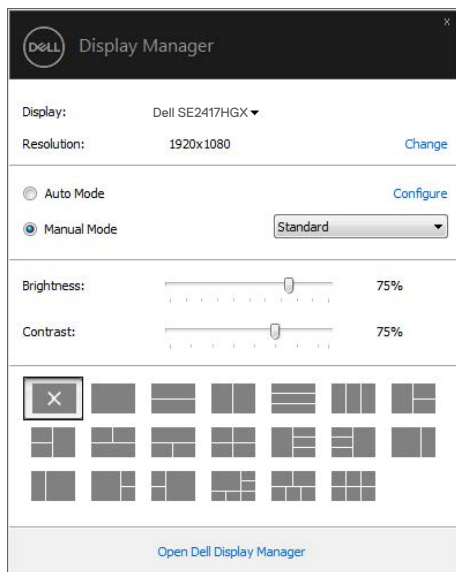
ferestrele sunt salvate sub forma unei dispunerii particularizate, creându-se o pictogramă pentru dispunerea particularizată.

NOTĂ: Dell Display Manager utilizează canalul DDC/CI pentru comunicarea cu monitorul dvs. Asigurați-vă că DDC/CI este activat în meniu, în modul ilustrat mai jos.



Utilizarea dialogului setărilor rapide

Dacă faceți clic pe pictograma Dell Display Manager din bara de notificare, se deschide caseta de dialog Setări rapide. Dacă la sistem sunt conectate mai multe modele Dell acceptate, se poate alege un anumit monitor cu ajutorul meniului furnizat. Caseta de dialog Setări rapide permite reglarea comodă a nivelurilor de luminozitate și contrast ale monitorului; modurile prestabilite pot fi selectate manual sau setate la modul automat, iar rezoluția ecranului poate fi modificată.



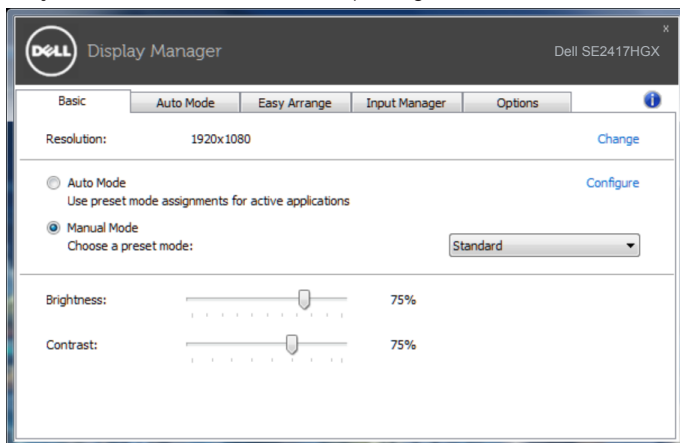
Caseta de dialog Setări rapide vă mai permite accesul la interfața de utilizator avansată a software-ului Dell Display Manager care se utilizează pentru a regla funcțiile de bază, pentru a configura modul automat și pentru a accesa alte caracteristici.



Setarea funcțiilor de bază pentru afișare

Se poate aplica un mod prestabilit pentru monitorul ales utilizând meniul din fila Setări de bază. Alternativ, se poate activa modul automat. Modul automat face ca modul prestabilit de dvs. să fie aplicat automat atunci când sunt active anumite aplicații. Atunci când se schimbă modul prestabilit, pe ecran apare pentru scurt timp un mesaj cu modul curent prestabilit.

Luminozitatea și contrastul monitorului se mai pot regla direct din fila Setări de bază.

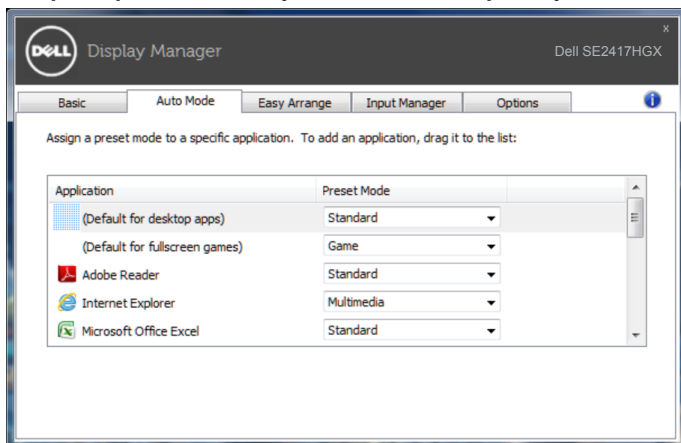


Atribuirea modurilor prestabilite unor aplicații

Fila mod automat vă permite să asociați un anumit mod prestabilit cu o anumită aplicație și să îl aplicați imediat. Dacă activați modul automat, Dell Display Manager va trece imediat la modul prestabilit atunci când este activată aplicația asociată. Modul prestabilit atribuit unei anumite aplicații poate fi același pe fiecare monitor conectat sau poate varia de la un monitor la altul.

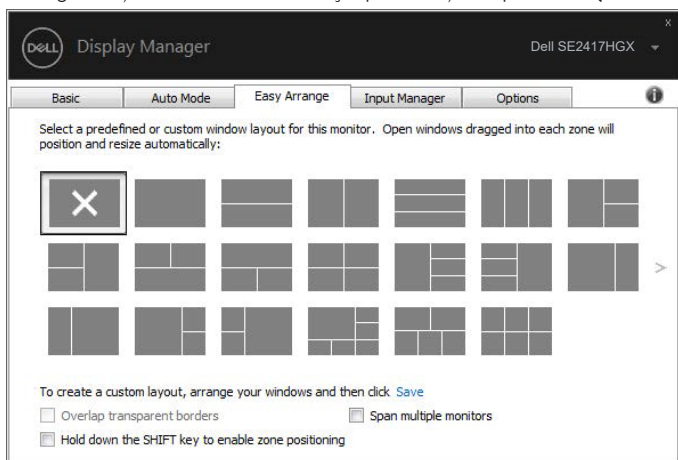
Software-ul Dell Display Manager este preconfigurat pentru multe aplicații cunoscute. Pentru a adăuga o aplicație nouă la lista atribuirilor, glisați aplicația de pe desktop, din meniul Start din Windows sau de oriunde altundeva și fixați-o în lista curentă.

NOTĂ: Atribuirile modului prestabilit unor seturi de fișiere, scripturi, programe de încărcare sau unor fișiere care nu sunt executabile, cum ar fi arhivele zip sau pachetele de fișiere, nu sunt acceptate și vor fi fără efect.



Organizarea ferestrelor cu caracteristica Aranjare ușoară

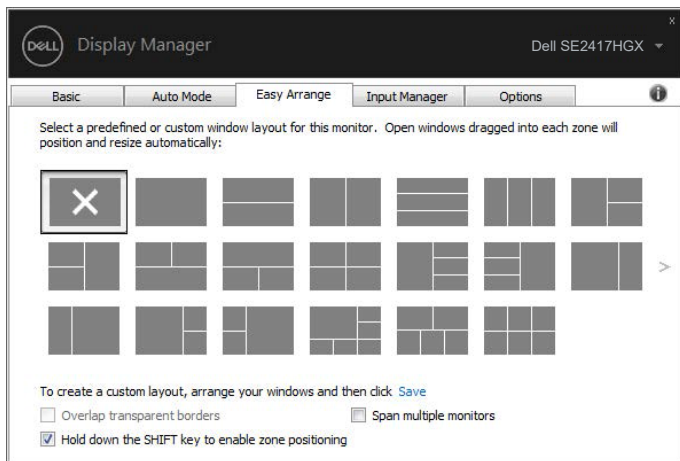
Easy Arrange (aranjarea ușoară) vă ajută să vă organizați în mod eficient ferestrele de aplicații pe desktop. Întâi alegeți un model de configurare predefinit, convenabil pentru activitatea dvs., apoi trebuie doar să glisați ferestrele aplicațiilor în zonele definite. Apăsați „>” sau utilizați tasta Sus/Jos pentru mai multe configurații. Pentru a crea o configurație personalizată, organizați ferestrele deschise și apoi faceți clic pe **Save (Salvare)**.



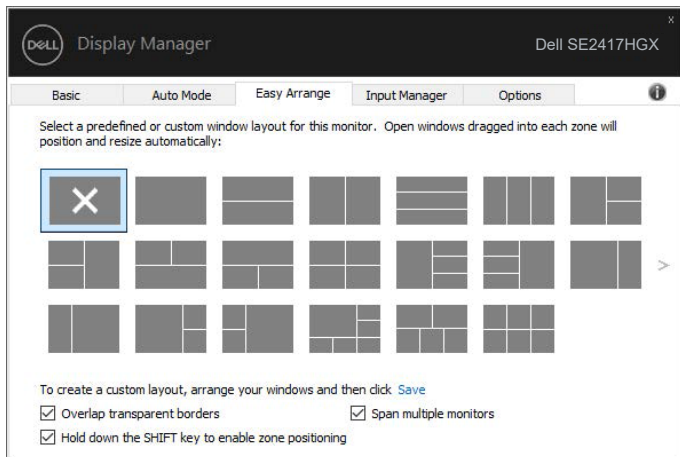
Pentru Windows 10, puteți să aplicați diferite dispuneri de ferestre pentru fiecare dintre desktopurile virtuale.

Dacă folosiți frecvent funcția de aliniere din Windows, selectați **„Hold down the SHIFT key to enable zone positioning (Țineți apăsată tasta SHIFT pentru a permite poziționarea zonelor)”**. Acest lucru oferă funcției de aliniere din Windows prioritate față de funcția **Easy Arrange (aranjare ușoară)**. După aceea, va trebui să apăsați tasta Shift pentru a realiza poziționarea cu funcția **Easy Arrange (aranjare ușoară)**.





Dacă folosiți mai multe monitoare sub forma unei matrice, dispunerea **Easy Arrange (aranjare ușoară)** poate fi aplicată pentru toate monitoarele, ca și când ați folosi un singur desktop. Pentru a activa această funcție, selectați „**Span multiple monitors (Utilizare pentru mai multe monitoare)**”. Pentru a utiliza în mod eficient această funcție, trebuie să aliniați corespunzător monitoarele.

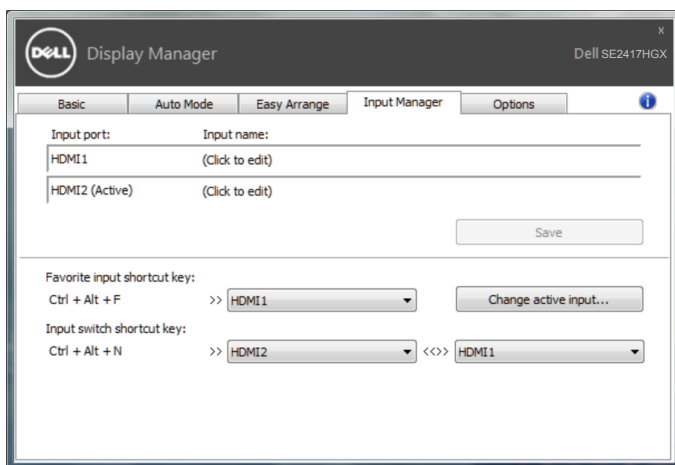


Gestionarea intrărilor video multiple

Fila **Input Manager (Manager intrări)** vă oferă modalități ușoare de a gestiona intrările video multiple conectate la monitorul dvs. Dell. Cu ajutorul acestuia puteți comuta ușor între intrări atunci când lucrați cu mai multe computere.

Sunt listate toate porturile de intrare video disponibile pe monitorul dvs. Puteți acorda un nume pentru fiecare intrare. Salvați modificările după editare.

Puteți să definiți o tastă de comandă rapidă pentru a comuta rapid la intrarea preferată și o altă tastă de comandă rapidă pentru a comuta rapid între două intrări pe care le utilizați frecvent.

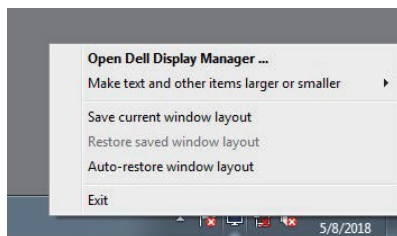


NOTĂ: DDM comunică cu monitorul dvs. chiar și atunci când monitorul afișează semnalul video de la un alt computer. Puteți instala DDM pe PC-ul pe care îl utilizați cel mai frecvent și puteți controla comutarea intrărilor de la acesta. De asemenea, puteți instala DDM și pe alte PC-uri conectate la monitor.

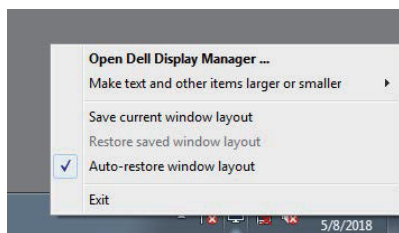


Restaurarea pozițiilor aplicațiilor

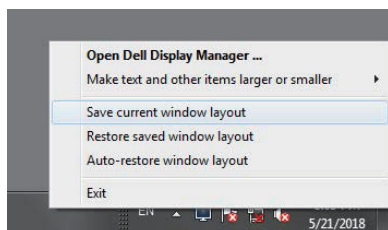
DDM vă poate ajusta să restaurați poziția ferestrelor aplicațiilor atunci când reconectați computerul la monitor (monitoare). Puteți accesa rapid această funcție făcând clic dreapta pe pictograma DDM din tava de notificări.



Dacă selectați opțiunea **„Auto-restore window layout (Restaurare automată configurație fereastră)”**, pozițiile ferestrelor aplicației dvs. vor fi urmărite și reținute de DDM. DDM amplasează automat ferestrele în pozițiile inițiale când reconectați computerul la monitor (monitoare).



Dacă reveniți la o configurație preferată după ce ați mutat ferestrele aplicației, puteți mai întâi să selectați **„Save current window layout (Salvare configurație curentă fereastră)”** și apoi **„Restore saved window layout (Restaurare configurație fereastră salvată)”**.



Puteți utiliza monitoare de modele sau cu rezoluții diferite ca parte a activității zilnice și le puteți aplica și configurații diferite ale ferestrelor. DDM identifică monitorul pe care l-ați reconectat și restaurează pozițiile acestora în funcție de aplicație.

Dacă trebuie să înlocuiți un monitor dintr-o configurație matriceală de monitoare, puteți salva configurația ferestrelor înainte de înlocuire și puteți reveni la configurație după ce instalați monitorul nou.

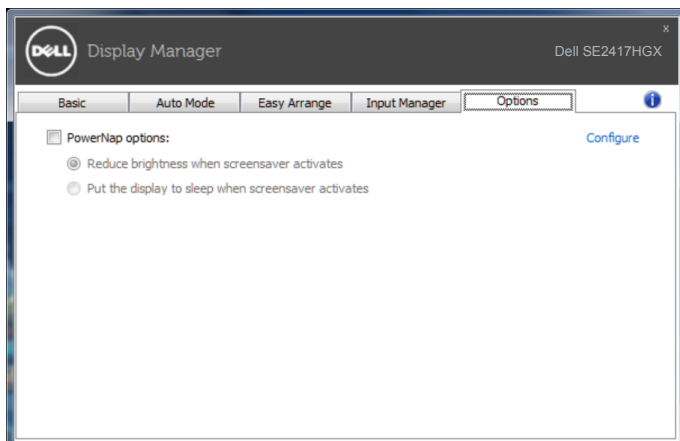


NOTĂ: Pentru a putea utiliza această funcție, trebuie să vă asigurați că aplicațiile rulează în continuare. DDM nu lansează aplicații.



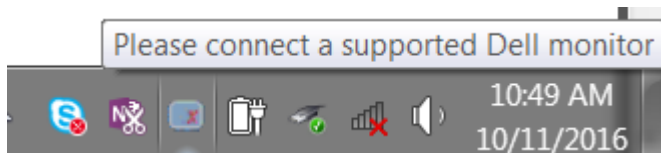
Aplicarea caracteristicilor de conservare a energiei

La anumite modele Dell, va fi disponibilă fila **Options (Opțiuni)**, care vă va oferi opțiuni de economisire a energiei, prin tehnologia PowerNap. Când se activează economizorul ecranului, luminozitatea monitorului se poate seta automat la nivelul minim sau monitorul poate fi pus în stare de repaus pentru a economisi energia.

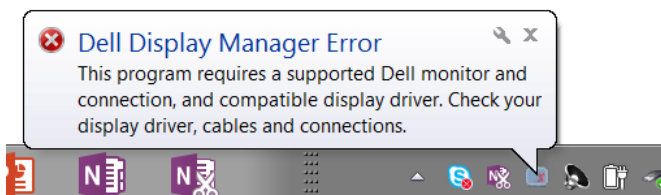


1. Depanarea

Dacă DDM nu funcționează pe monitorul dvs., DDM va afișa pictograma de mai jos în tava de notificări.



Faceți clic pe pictogramă; **DDM** va afișa un mesaj de eroare care conține mai multe detalii.



Rețineți că DDM funcționează numai cu monitoare Dell. Dacă folosiți monitoare de la alți producători, DDM nu le va accepta.

Dacă funcția DDM nu poate să detecteze și/sau să comunice cu un monitor Dell compatibil, urmați pașii de mai jos pentru depanare:

2. Cablul video trebuie să fie conectat în mod corespunzător la monitor și la computer. Asigurați-vă că toți conectorii sunt conectați ferm.
3. Verificați OSD-ul monitorului pentru a vă asigura că ați activat DDC/CI.
4. Descărcați și instalați cel mai recent driver pentru placa video de la producător, de exemplu, Intel, AMD sau NVIDIA. DDM returnează adesea erori dacă lipsește driverul pentru placa video.
5. Decuplați orice stații de andocare, prelungitoare sau adaptoare dintre monitor și portul plăcii video. Este posibil ca unele prelungitoare, hub-uri sau convertoare să nu fie perfect compatibile cu DDC/CI și să cauzeze erori ale DDM. Actualizați driverul dispozitivului respectiv la cea mai recentă versiune disponibilă.
6. Reporniți computerul.

DDM ar putea să nu funcționeze cu monitoarele de mai jos:

- Modelele de monitoare Dell produse înainte de 2013 și seria de monitoare D de la Dell. Pentru informații suplimentare, puteți consulta site-urile web Dell de asistență pentru produse.



- Monitoarele de jocuri care folosesc tehnologia G-sync de la Nvidia
- Afișajele virtuale și cele wireless nu acceptă funcția DDC/CI
- Pentru unele modele mai vechi de monitoare DP 1.2 poate fi necesară dezactivarea funcției MST/DP 1.2 prin utilizarea meniului OSD al monitorului.

În cazul în care computerul dvs. este conectat la internet, veți primi un mesaj când este disponibilă o versiune mai nouă a aplicației DDM. Se recomandă descărcarea și instalarea celei mai recente versiuni a aplicației DDM.

Pentru a verifica dacă este disponibilă o versiune nouă:

1. Țineți apăsată tasta „Shift” de pe tastatură și faceți clic dreapta pe **pictograma DDM** de pe desktop.
2. Faceți clic pe **Check for new version... (Verificați dacă există o versiune nouă...)**

