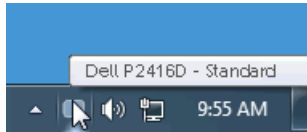


# คู่มือผู้ใช้ Dell Display Manager

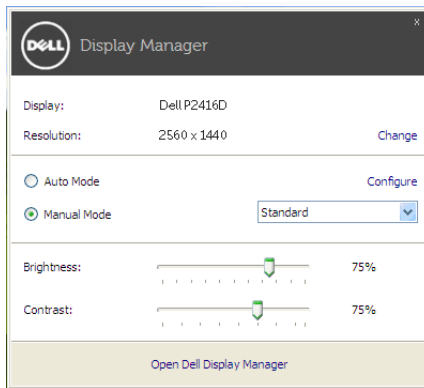
## ภาพรวม

Dell Display Manager เป็นแอปพลิเคชันบน Microsoft Windows ที่ใช้เพื่อจัดการกับมอนิเตอร์หนึ่งเครื่องหรือมอนิเตอร์ที่จัดไว้เป็นกลุ่ม แอปพลิเคชันจะอนุญาตให้ทำการปรับแต่งภาพที่แสดงบนหน้าจอแบบแมนวอล กำหนดการตั้งค่าอัตโนมัติ จัดการกับการใช้พลังงาน จัดการหน้าตา การหมุนภาพ และคุณสมบัติอื่นๆ ของมอนิเตอร์จาก Dell ที่กำหนดไว้ เมื่อติดตั้ง Dell Display Manager รันเมื่อเครื่องเริ่มทำงาน และมีไอคอนอยู่ในถาดแสดงการแจ้งเตือน ข้อมูลเกี่ยวกับจอมอนิเตอร์ที่เชื่อมต่อกับเครื่องจะแสดงให้ดูได้เมื่อเลื่อนเมาส์ไปยังถาดแสดงการแจ้งเตือน



## การใช้งานไดอะล็อกการตั้งค่าด่วน

คลิกที่ไอคอน Dell Display Manager บนถาดแสดงการแจ้งเตือนเพื่อเปิดกล่องไดอะล็อกการตั้งค่าด่วน เมื่อมีมอนิเตอร์จาก Dell ที่แอปพลิเคชันรองรับเชื่อมต่ออยู่กับคอมพิวเตอร์มากกว่าหนึ่งเครื่อง ก็สามารถเลือกกำหนดจอภาพที่ต้องการได้โดยใช้เมนู กล่องโต้ตอบ การตั้งค่าด่วน จะอนุญาตให้คุณสามารถปรับความสว่าง คอนทราสต์ ความละเอียดคมชัด และอื่นๆ อีกมากมายได้อย่างง่ายดาย และยังสามารถช่วยในการสลับระหว่างโหมดพีซีที่ปรับโดยอัตโนมัติ หรือเพื่อเลือกโหมดพีซีที่ด้วยตนเอง



กล่องไดอะล็อกการตั้งค่าด่วนยังช่วยให้สามารถเข้าถึงอินเทอร์เฟซผู้ใช้กล่องไดอะล็อกการตั้งค่าด่วนในระดับสูงของ Dell Display Manager ซึ่งใช้ในการปรับฟังก์ชันพื้นฐาน, การปรับตั้งโหมดอัตโนมัติ และเข้าถึงคุณสมบัติอื่นๆ ได้

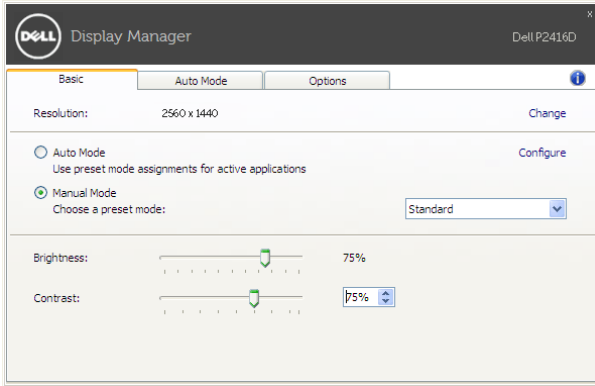
# การตั้งค่าฟังก์ชันการแสดงผลพื้นฐาน

คุณสามารถเลือกโหมดพีซีด้วยตัวเอง หรือคุณสามารถเลือก Auto Mode (โหมดอัตโนมัติ)

เพื่อกำหนดใช้โหมดพีซีตามแอปพลิเคชันที่ใช้งานอยู่ จะปรากฏข้อความบนหน้าจอแสดง Preset Mode (โหมดพีซี)

เมื่อใดก็ตามที่มีการเปลี่ยนแปลง Brightness (ความสว่าง) และ Contrast (คอนทราสต์)

ของจอภาพที่เลือกนั้นยังสามารถปรับแต่งได้โดยตรงจากแท็บ Basic (พื้นฐาน) อีกด้วย



## การกำหนดโหมดพีซีให้กับแอปพลิเคชัน

แท็บ Auto Mode (โหมดอัตโนมัติ) อนุญาตให้กำหนดค่า Preset Mode (โหมดพีซี)

ให้กับแอปพลิเคชันที่ระบุและนำมาใช้โดยอัตโนมัติได้ เมื่อเปิดใช้งาน Auto Mode (โหมดอัตโนมัติ) Dell Display Manager

จะสลับไปใช้ Preset Mode (โหมดพีซี) ที่กำหนดไว้เมื่อใดก็ตามที่แอปพลิเคชันที่กำหนดถูกเปิดใช้งาน Preset Mode

(โหมดพีซี) ที่กำหนดไปยังแอปพลิเคชันที่จำเพาะอาจเป็นเช่นเดียวกันบนจอภาพที่เชื่อมต่อไว้

หรืออาจแตกต่างกันไปในจอภาพแต่ละจอ

Dell Display Manager ได้ถูกกำหนดค่าไว้สำหรับแอปพลิเคชันยอดนิยมมากมาย

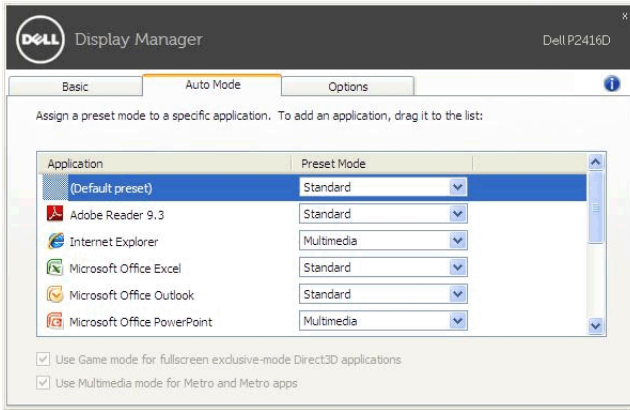
เพื่อเพิ่มแอปพลิเคชันใหม่ลงในรายการที่กำหนด เพียงแค่ลากแอปพลิเคชันนั้นจากเดสก์ท็อป เมนูเริ่มต้นของ Windows

หรือที่อื่นๆ แล้ววางบนรายการปัจจุบัน



**หมายเหตุ:** การกำหนดค่า Preset Mode (โหมดพีซี) ให้กับแบบซ์ไฟล์, สคริปต์ โหลดเดอรัล และไฟล์ที่ไม่สามารถรันได้ เช่นไฟล์ zip หรือไฟล์ที่บีบอัดไว้ไม่ได้รับการสนับสนุน

คุณยังสามารถกำหนดค่าโหมดพีซีเดสก์ทอป ซึ่งจะมีการใช้งานทุกครั้งที่มีการใช้งานแอปพลิเคชัน Direct3D ในโหมดเต็มหน้าจอ เพื่อป้องกันแอปพลิเคชันจากการใช้โหมดนี้ ให้กำหนดโหมดพีซีเดสก์ทอปอื่น



## การใช้คุณสมบัติรักษาพลังงาน

สำหรับ Dell รุ่นที่ใช้งานได้ มีแท็บ **Options (ตัวเลือก)** ให้ใช้งาน เพื่อมอบตัวเลือกการรักษาพลังงาน PowerNap คุณสามารถเลือกตั้งค่าความสว่างของมอนิเตอร์เป็นระดับขั้นต่ำสุด หรือตั้งค่าให้มอนิเตอร์อยู่ในโหมดสลีปเมื่อเปิดใช้งานตัวรักษาหน้าจอ

