


Dell P2018H

مدير عرض Dell

دليل المس تخدم



طراز الشاشة: P2018H
الطراز التنظيمي: P2018Hc

ملاحظة: تشير الملاحظة إلى معلومات هامة تساعدك في الاستخدام الأفضل للكمبيوتر. 

© حقوق الطبع والنشر لعام ٢٠١٧ محفوظة لصالح شركة Dell أو الشركات التابعة لها لعام. جميع الحقوق محفوظة. تعد Dell و EMC هما العلامتين التجاريتين لشركة Dell Inc أو الشركات التابعة لها، أما العلامات التجارية الأخرى فهي ملك لأصحابها.

٢٠١٧ - ٠٩

مراجعة. A00

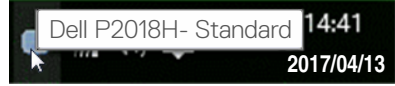
المحتويات

- ٤ نظرة عامة
- ٥ استخدام مربع حوار الإعدادات السريعة
- ٦ ضبط وظائف العرض الأساسية
- ٧ تحديد أوضاع الضبط المسبق للتطبيقات
- ٨ تطبيق مزايا حفظ الطاقة
- ١٠ إدارة العديد من مدخلات الفيديو
- ١٢ استكشاف المشكلات وإصلاحها

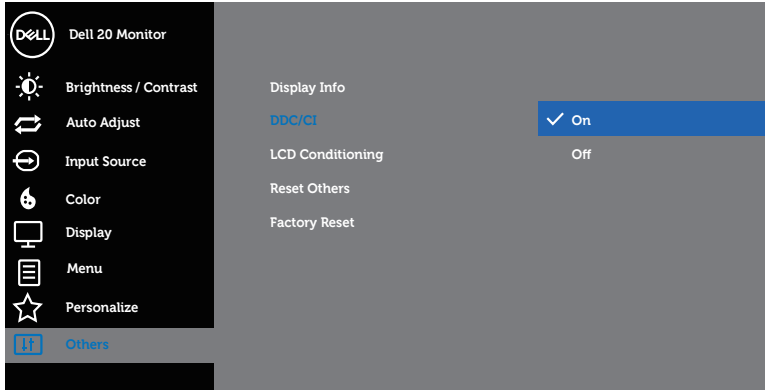


تماع قرظن

مدبر عرض Dell هو تطبيق Windows يستخدم لإدارة شاشة أو مجموعة من الشاشات. حيث يسمح هذا التطبيق بإمكانية ضبط الصورة المعروضة وتحديد الإعدادات التلقائية وإدارة طاقة الشاشة وتنظيم النافذة وتدوير الصور وغيرها من الخصائص المتوفرة في طرازات شاشات Dell. وبمجرد التثبيت، سيتم تشغيل مدبر عرض Dell عند كل مرة يتم فيها تشغيل الكمبيوتر، وسيتم وضع رمزه في حاوية الإشعارات. تتوفر معلومات حول الشاشات المتصلة بالكمبيوتر عند تمرير الماوس على رمز حاوية الإشعارات.

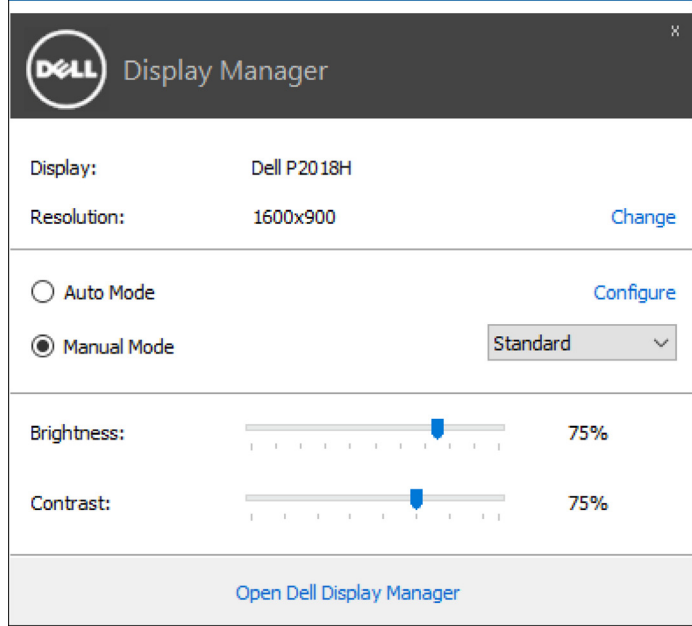


ملاحظة: يحتاج مدبر عرض Dell لاستخدام قناة DDC/CI للتواصل مع الشاشة. يرجى تمكين DDC/CI في القائمة كما هو موضح أدناه.



ةعيرسلا تادادعإل راوح عبرم مادختسا

يتم فتح مربع حوار **Quick Settings** (الإعدادات السريعة) عند النقر على رمز حاوية إشعارات مدير عرض Dell. عند توصيل أكثر من طراز Dell يدعمه النظام، يتم تحديد شاشة أساسية معينة باستخدام القائمة الموفرة. يتيح مربع حوار **Quick Settings** (الإعدادات السريعة) بالضبط المناسب لمستوى سطوع وتباين الشاشة. يمكن اختيار وضع مسبق الضبط يدويا أو تمكين الاختيار التلقائي لوضع مسبق الضبط حسب التطبيق النشط.



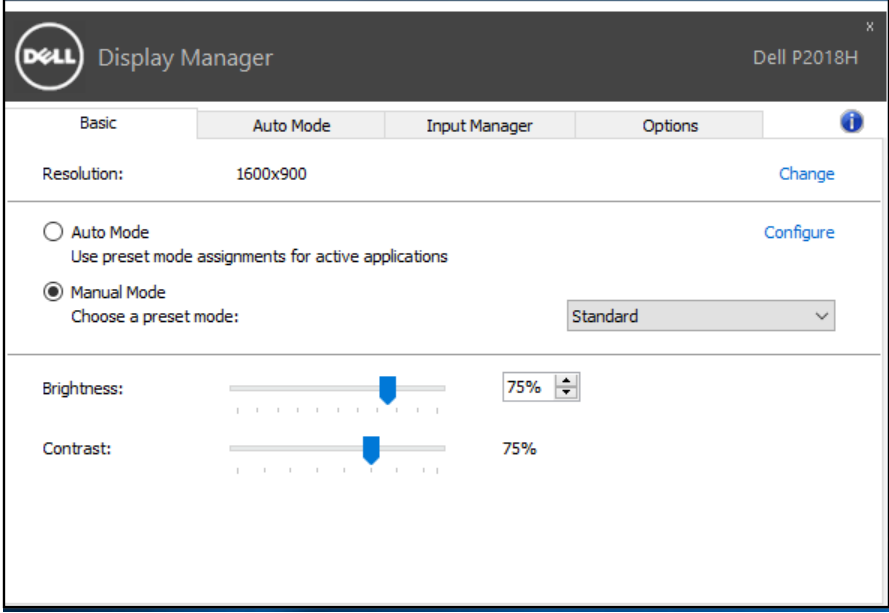
يوفر أيضًا مربع حوار **Quick Settings** (الإعدادات السريعة) الوصول لواجهة المستخدم المتقدمة الخاصة بمدير عرض Dell، وضبط الوضع التلقائي والوصول لمزايا أخرى.



ةيساسأل ضرعلا فئ اظو طبض

يمكن تطبيق الوضع المسبق لضبط الشاشة المحددة يدويًا باستخدام القائمة الموجودة على التبويب **Basic** (أساسي). أو بدلاً من ذلك، يمكن تفعيل الوضع التلقائي. يؤدي **Auto Mode** (الوضع التلقائي) إلى تطبيق الوضع المسبق لضبط المطبق تلقائيًا عند تنشيط تطبيقات محددة. للحظات تظهر رسالة على الشاشة تبين الوضع المسبق لضبط المختار.

يمكن أيضًا ضبط سطوع وتباين الشاشة المحددة مباشرة من علامة التبويب **Basic** (أساسي).



تاق يبطتلل ق بس مل ا طبضلا ا عاضوا دي دحت

تتيح علامة توييب **Auto Mode (الوضع التلقائي)** دمج وضع مسبق محدد مع تطبيق محدد، ومن ثم تطبيقه تلقائياً. عند تفعيل **Auto Mode (الوضع التلقائي)**، سيتم تحويل مدير عرض Dell تلقائياً إلى الوضع المسبق الضبط المقابل عند تنشيط التطبيق المقترن. قد يكون الوضع المسبق الضبط المعين على تطبيق خاص هو نفس الوضع على كل شاشة متصلة، أو قد يختلف الوضع المسبق الضبط من شاشة إلى أخرى.

يعد مدير عرض Dell مكون مسبق لكثير من التطبيقات الشهيرة. لإضافة تطبيق جديد إلى قائمة التعيين، اسحب التطبيق من قائمة **Start (البداية)** من سطح مكتب Windows أو أي مكان آخر وأسقطه في القائمة الحالية.

ملاحظة: سيكون تعيين وضع مسبق لضبط لمهام الملفات الدفعية والبرامج النصية وأدوات التحميل والملفات غير القابلة للتنفيذ مثل سجلات zip أو الملفات المحزمة غير مدعوم وغير فعال.

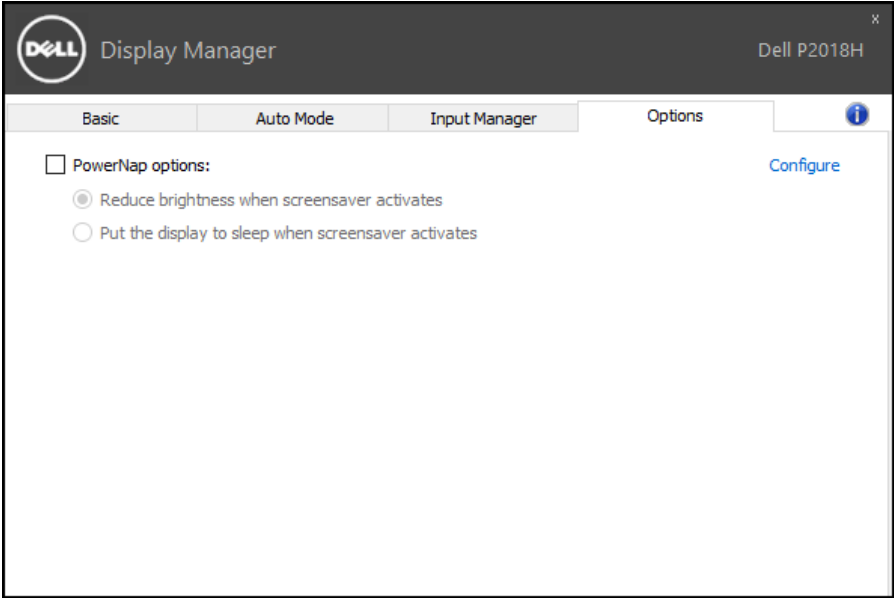
وبالإضافة إلى ذلك يمكن تمكين خيارا ينشط وضع **Game (اللعب)** المضبوط مسبقا عند تشغيل تطبيق Direct3D في وضع ملء الشاشة. لتخطي مثل هذا السلوك لألعاب معينة، قم بإضافتها لقائمة التعيين بوضع مسبق الضبط مختلف. تأخذ التطبيقات التي يتم تقديمها في قائمة التعيين أولوية فوق إعداد Direct3D العام.

| Application | Preset Mode |
|--------------------------------------|-------------|
| (Default for desktop apps) | Standard |
| (Default for fullscreen Direct3D) | Game |
| (Default for universal Windows apps) | Standard |
| Internet Explorer | Standard |
| Microsoft Edge | Standard |



تق اظلا ظفح اي ازم قي ببطت

تتاح في كل طرازات Dell المدعومة علامة **Options** (الخيارات) لتوفير خيارات PowerNap لتوفير الطاقة. عند تنشيط شاشة الحفظ، يمكن ضبط سطوع الشاشة لمستوى الحد الأدنى أو يمكن وضع الشاشة في وضع السكون لتوفير الطاقة.

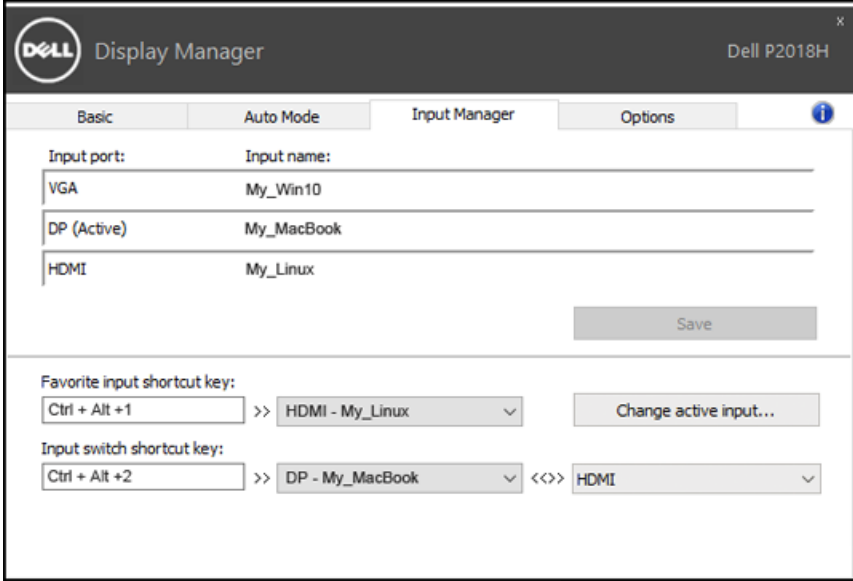


ويديفلا تالخدم نم دي دعل ا قرادإ

توفر علامة التبويب **Input Manager (مدير الدخل)** وسائل سهلة لإدارة العديد من مدخلات الفيديو المتصلة بشاشة Dell. إذ يُسهل الانتقال بين المدخلات أثناء عملك على حاسبات متعددة.

كل منافذ مدخل الفيديو المتاحة على شاشتك مدرجة. ويمكنك تسمية كل مدخل منها بالاسم الذي تريده. يُرجَى حفظ التغييرات التي قمت بها بعد التحرير.

يمكنك تحديد مفتاح اختصار للانتقال بسرعة إلى المدخل المفضل لديك ومفتاح اختصار آخر للانتقال بسرعة بين مدخلين إذا كنت معتاداً على العمل منتقلاً بينهما.



| Basic | Auto Mode | Input Manager | Options |
|-------------|-----------|---------------|---------|
| Input port: | | Input name: | |
| VGA | | My_Win10 | |
| DP (Active) | | My_MacBook | |
| HDMI | | My_Linux | |

Save

Favorite input shortcut key:
Ctrl + Alt + 1 >> HDMI - My_Linux >> Change active input...

Input switch shortcut key:
Ctrl + Alt + 2 >> DP - My_MacBook <<>> HDMI >>



يمكن استخدام القائمة المنسدلة للتبديل إلى أي مصدر دخل.

The screenshot shows the Dell Display Manager interface for a Dell P2018H monitor. The 'Input Manager' tab is active, displaying a table of input ports and their corresponding names. Below the table is a 'Save' button. Further down, there are sections for 'Favorite input shortcut key' and 'Input switch shortcut key'. A dropdown menu is open, showing 'HDMI - My_Linux' selected and 'DP - My_MacBook' as an alternative.

| Input port: | Input name: |
|-------------|-------------|
| VGA | My_Win10 |
| DP (Active) | My_MacBook |
| HDMI | My_Linux |

Favorite input shortcut key: Ctrl + Alt + 1 >> HDMI - My_Linux

Input switch shortcut key: Ctrl + Alt + 2 >> DP - My_MacBook <<>

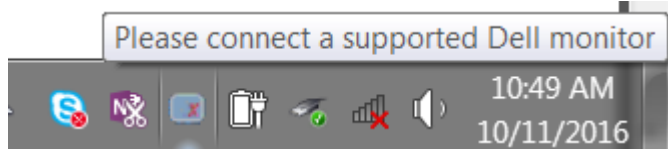
Change active input...
 HDMI - My_Linux
 DP - My_MacBook

ملاحظة: يتصل DDM بشاشتك حتى عندما تعرض شاشتك فيديو من حاسوب آخر. يمكنك تثبيت DDM على حاسوبك الشخصي الذي تعتاد على استخدامه وتتحكم من خلاله بالتنقل بين المدخلات. كما يمكنك تثبيت DDM على أجهزة الحاسوب الشخصي الأخرى المتصلة بالشاشة.

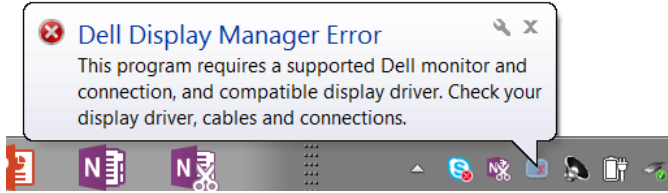


أهال الصإو تال كشل ما فاش كلسا

إن فشل DDM في العمل مع شاشتك فسيعرض DDM الأيقونة أدناه في حاوية الإشعارات.



انقر على الأيقونة ليعرض DDM رسالة خطأ بها المزيد من التفاصيل.



الرجاء ملاحظة أن DDM لا يعمل إلا مع شاشات من علامة Dell التجارية. فإن كنت تستخدم شاشات من جهات تصنيع أخرى فلن يعدم DDM هذه الشاشات.

فإن فشل DDM في اكتشاف شاشة Dell مدعومة أو الاتصال بها فراجع اتباع الإجراءات التالية لحل المشكلة:

- 1- تأكل من توصيل كابل فيديو بشكل صحيح بالشاشة وجهاز الكمبيوتر، وعلى وجه الخصوص يجب إدخال الوصلات بإحكام في منافذها الصحيحة.
- 2- راجع قوائم المعلومات المعروضة على الشاشة للتأكد من تمكين DDC/CI.
- 3- تأكد من تثبيت برنامج التشغيل الصحيح وأنه أحدث نسخة من مورد برامج الرسومات (AMD أو ntel أو NVidia إلخ). غالبا ما يكون برنامج تشغيل الشاشة هو السبب في فشل DDM.
- 4- قم بإزالة أي وحدات إرساء أو تمديدات كابلات أو محولات بين الشاشة ومنفذ الرسومات. بعد التمديدات أو لوحات التوصيل أو المحولات الرخيصة لا تدعم DDC/CI بشكل صحيح وقد تتسبب في فشل DDM.
- 5- قم بتحديث برنامج تشغيل هذا الجهاز إن كانت أحدث نسخة متاحة منه.



قد لا يعمل DDM مع الشاشات التالية:

- طرازات شاشات Dell الأقدم من ٢٠١٣ و D-series من شاشات Dell. يمكن الرجوع إلى مواقع دعم منتجات Dell على الويب لمزيد من المعلومات.
- شاشات الألعاب التي تستخدم تقنية G-sync المعتمدة على Nvidia
- الشاشات المرئية واللاسلكية لا تدعم DDC/CI
- في بعض طرازات شاشات DP 1.2 السابقة قد يلزم تعطيل MST/DP 1.2 من خلال قائمة المعلومات المعروضة على الشاشة.

إن كان جهاز الكمبيوتر متصلا بالإنترنت سيتم توجيهك من خلال رسالة لتنزيل نسخة أحدث من تطبيق DDM إن كانت متاحة. ينصح بتنزيل وتثبيت أحدث نسخة من تطبيق DDM.

وبما تحتاج أيضا للبحث عن نسخة أحدث بالنقر بزر الماوس الأيمن على أيقونة DDM مع الضغط والإمسك بـ 'shift'.

