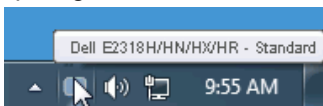


Ghidul utilizatorului Dell Display Manager

Prezentare generală

Dell Display Manager este o aplicație Windows utilizată pentru administrarea unui monitor sau a unui grup de monitoare. Aceasta vă permite să ajustați manual imaginea afișată, să atribuiți setări automate, să gestionați consumul de energie, să rotiți imaginea și să controlați alte funcții de pe anumite modele Dell. După instalare, Dell Display Manager va fi executat la fiecare pornire a sistemului și pictograma sa va apărea în tava de notificări. Informațiile referitoare la monitoare conectate la sistem sunt disponibile permanent prin suprapunerea cursorului mouse-ului peste pictograma din tava de notificări.



NOTĂ: Manager afișaje Dell trebuie să utilizeze canalul DDC/CI pentru comunicarea cu monitorul. Asigurați-vă că funcția DDC/CI este activată în meniu după cum se indică mai jos.

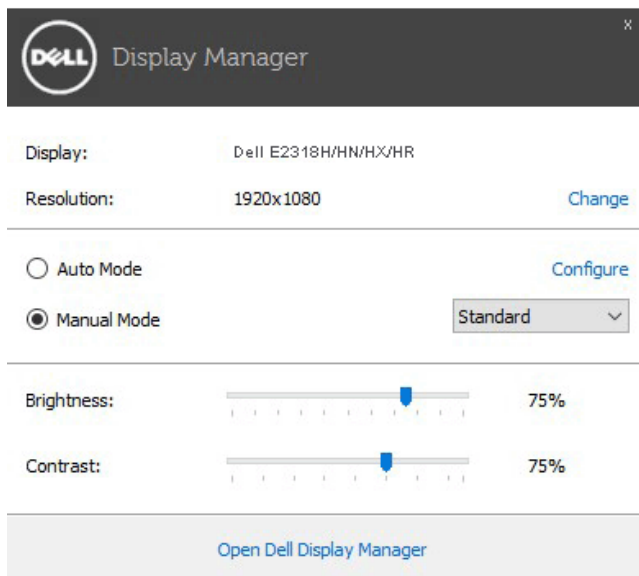
A screenshot of the Dell Display Manager application interface. At the top, it displays "Dell E2318H / E2318HN / E2318HX / E2318HR" and "Energy Use" with a green progress bar. Below this is a list of settings: "Brightness / Contrast" (with "DDC/CI" set to "Enable"), "Auto Adjust", "Input Source", "Color", "Display", "Energy", "Menu", "Personalize", and "Others". At the bottom, it shows "Resolution: 1280x1024, 60Hz" and "Maximum: 1920x1080, 60Hz".

Dell E2318H / E2318HN / E2318HX / E2318HR		Energy Use
Brightness / Contrast	DDC/CI	Enable
Auto Adjust	LCD Conditioning	
Input Source	Reset Other	
Color	Factory Reset	
Display		
Energy		
Menu		
Personalize		
Others		
Resolution: 1280x1024, 60Hz		Maximum: 1920x1080, 60Hz



Utilizarea dialogului Quick Settings (Setări rapide)

Făcând clic pe pictograma Dell Display Manager din tava de notificări, veți deschide caseta de dialog Quick Settings (Setări rapide). Dacă la computer sunt conectate mai multe modele Dell acceptate, un monitor țintă anumit poate fi selectat cu ajutorul meniului furnizat. Caseta de dialog Quick Settings (Setări rapide) vă permite să ajustați cu ușurință nivelurile pentru luminozitate și contrast, în același timp putând să selectați manual Preset Modes (Moduri prestate) sau să setați Auto Mode (Mod automat) și să modificați rezoluția ecranului.

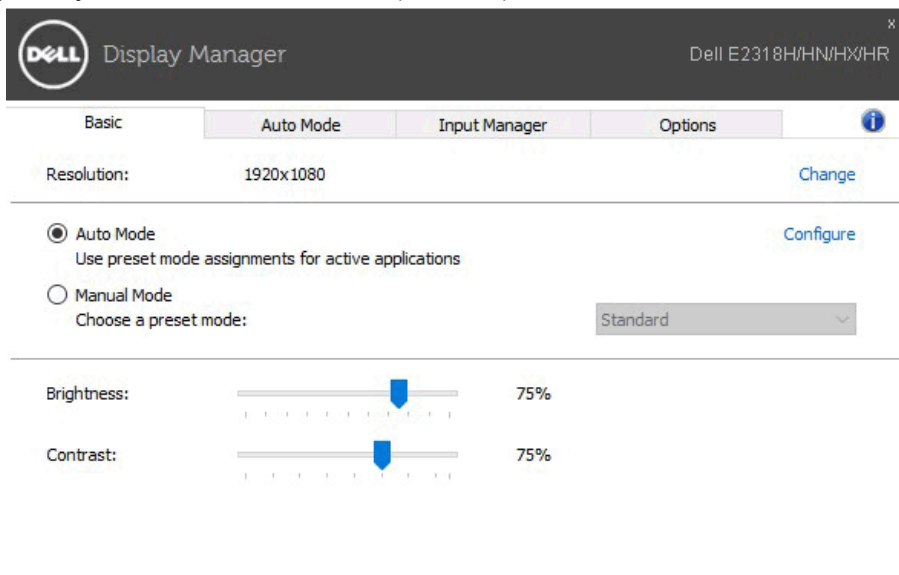


Caseta de dialog **Quick Settings** (Setări rapide) vă oferă și acces la interfața avansată cu utilizatorul a Dell Display Manager, care este utilizată pentru ajustarea funcțiilor Basic (De bază), configurarea modului Auto (Automat) și accesarea altor caracteristici.

Setarea funcțiilor de bază ale ecranului

Un Preset Mode (Mod prestat) pentru monitor selectat poate fi aplicat manual prin meniul din fila Basic (De bază). Alternativ, se poate activa Auto Mode (Modul automat). Auto Mode (Modul automat) determină aplicarea Preset Mode (Modului prestat) preferat la activarea anumitor aplicații. La fiecare modificare, pe ecran apare pentru scurt timp un mesaj indicând Preset Mode (Modul prestat) actual.

Setările selectate pentru Brightness (Luminozitate) și Contrast ale monitorului pot fi și ele ajustate direct din fila Basic (De bază).

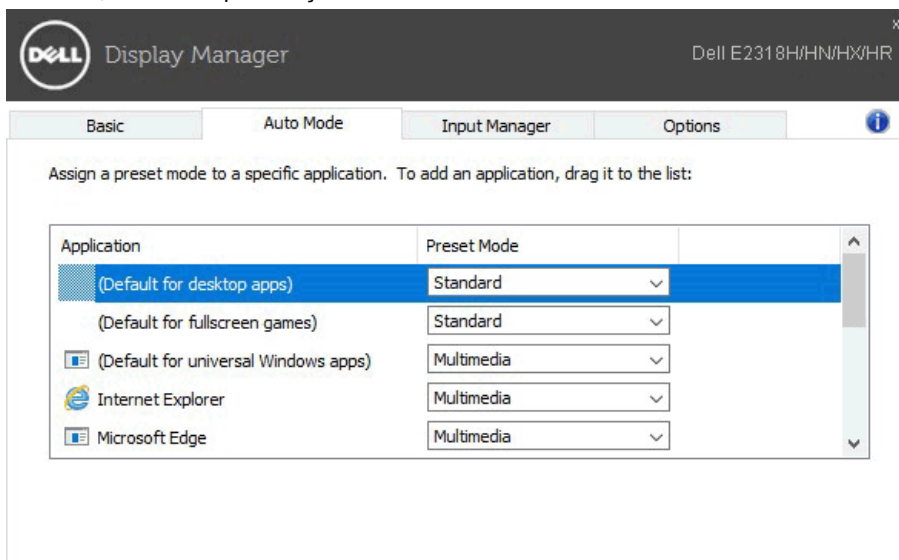


Atribuirea modurilor presetate pentru aplicații

Fila Auto Mode (Mod automat) vă permite să asociați un anumit Preset Mode (Mod presetat) cu o anumită aplicație și să aplicați automat modul respectiv. Când funcția Auto Mode (Mod automat) este activată, Dell Display Manager va comuta automat la modul presetat corespunzător de fiecare dată când aplicația asociată este activată. Modul presetat atribuit unei anumite aplicații poate fi același pentru fiecare monitor conectat sau poate diferi de la un monitor la altul.

Dell Display Manager este preconfigurat pentru numeroase aplicații populare. Pentru a adăuga o nouă aplicație în lista de atribuiri, trageți pur și simplu aplicația de pe spațiul de lucru, din meniul Start din Windows sau din orice alt loc și plasați-o în lista actuală.

NOTĂ: Atribuirile în Preset Mode (Mod presetat) care vizează seturi de fișiere, scripturi și aplicații de încărcare, dar și fișiere neexecutabile, precum arhivele zip sau fișierele arhivate, nu sunt suportate și nu vor avea niciun efect.

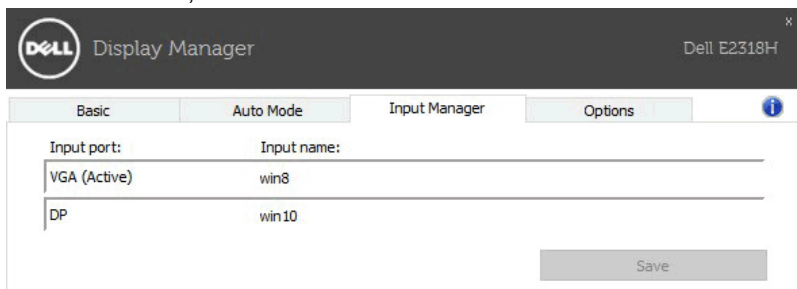


Gestionarea intrărilor video multiple

Fila **Manager intrări** oferă moduri convenabile de gestionare a intrărilor video multiple conectate la monitorul Dell. Cu ajutorul acesteia puteți comuta ușor între intrări atunci când lucrați cu mai multe computere.

Sunt listate toate porturile de intrare video disponibile pe monitorul dvs. Puteți acorda un nume pentru fiecare intrare. Salvați modificările după editare.

Puteți să definiți o tastă de comandă rapidă pentru a comuta rapid la intrarea preferată și o altă tastă de comandă rapidă pentru a comuta rapid între două intrări pe care le utilizați frecvent.



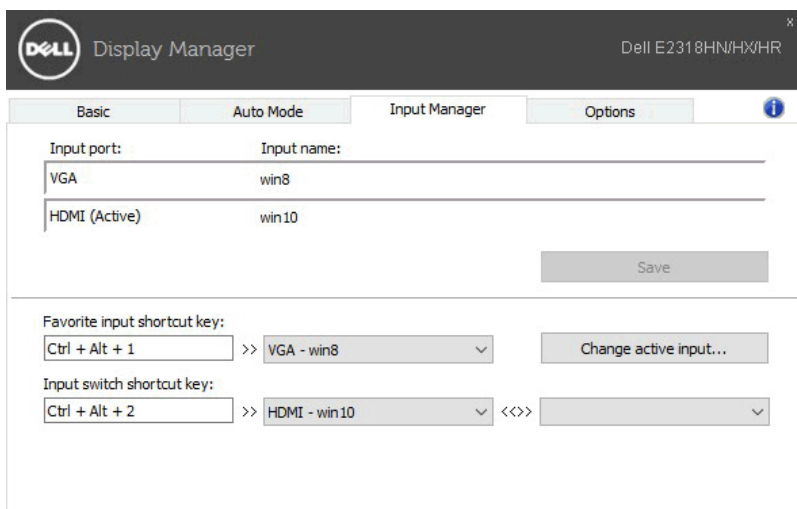
The screenshot shows the 'Input Manager' tab of the Dell Display Manager interface for a Dell E2318H monitor. It features a table with two columns: 'Input port' and 'Input name'. The first row shows 'VGA (Active)' with the name 'win8'. The second row shows 'DP' with the name 'win10'. A 'Save' button is located at the bottom right of the table. Below the table, there are sections for 'Favorite input shortcut key' and 'Input switch shortcut key'. The favorite key is 'Ctrl + Alt + 1' and the switch key is 'Ctrl + Alt + 2'. Both are associated with the 'DP - win10' input.

Input port	Input name
VGA (Active)	win8
DP	win10

Save

Favorite input shortcut key:
Ctrl + Alt + 1 >> DP - win10

Input switch shortcut key:
Ctrl + Alt + 2 >> DP - win10



The screenshot shows the 'Input Manager' tab of the Dell Display Manager interface for a Dell E2318HN/HX/HR monitor. It features a table with two columns: 'Input port' and 'Input name'. The first row shows 'VGA' with the name 'win8'. The second row shows 'HDMI (Active)' with the name 'win10'. A 'Save' button is located at the bottom right of the table. Below the table, there are sections for 'Favorite input shortcut key' and 'Input switch shortcut key'. The favorite key is 'Ctrl + Alt + 1' and the switch key is 'Ctrl + Alt + 2'. The favorite key is associated with 'VGA - win8' and the switch key is associated with 'HDMI - win10'.

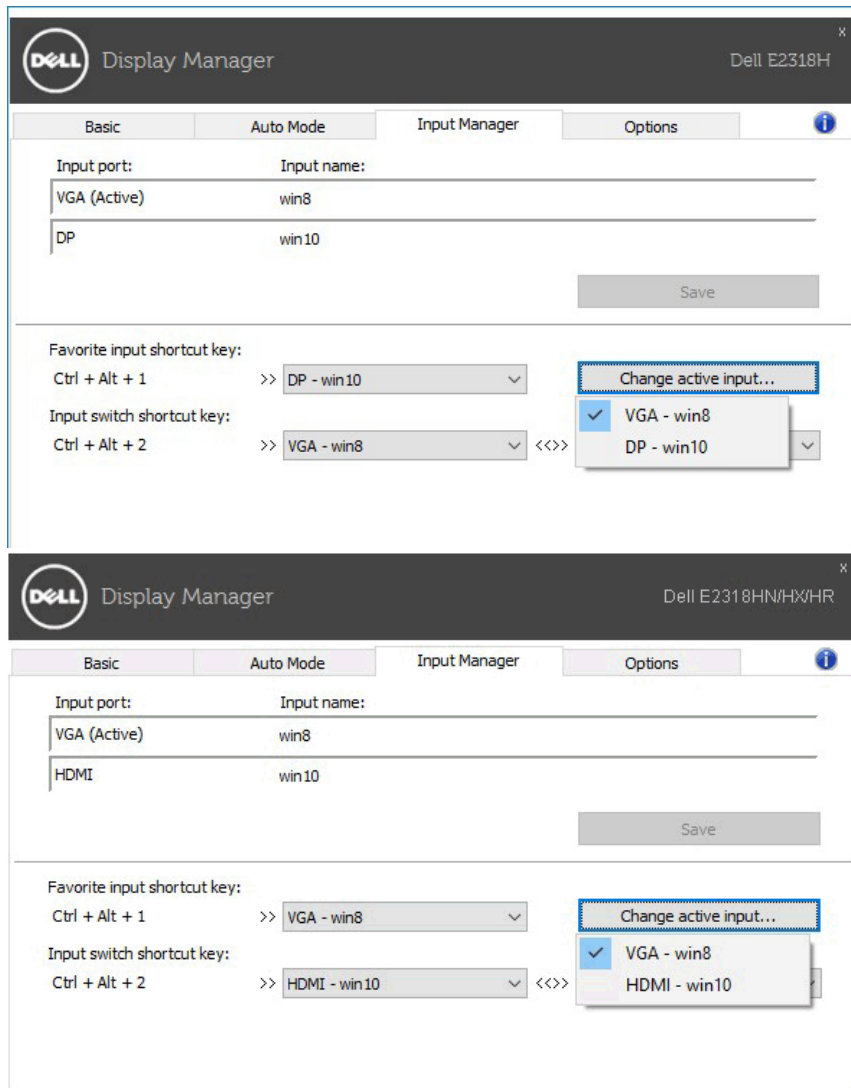
Input port	Input name
VGA	win8
HDMI (Active)	win10

Save

Favorite input shortcut key:
Ctrl + Alt + 1 >> VGA - win8

Input switch shortcut key:
Ctrl + Alt + 2 >> HDMI - win10

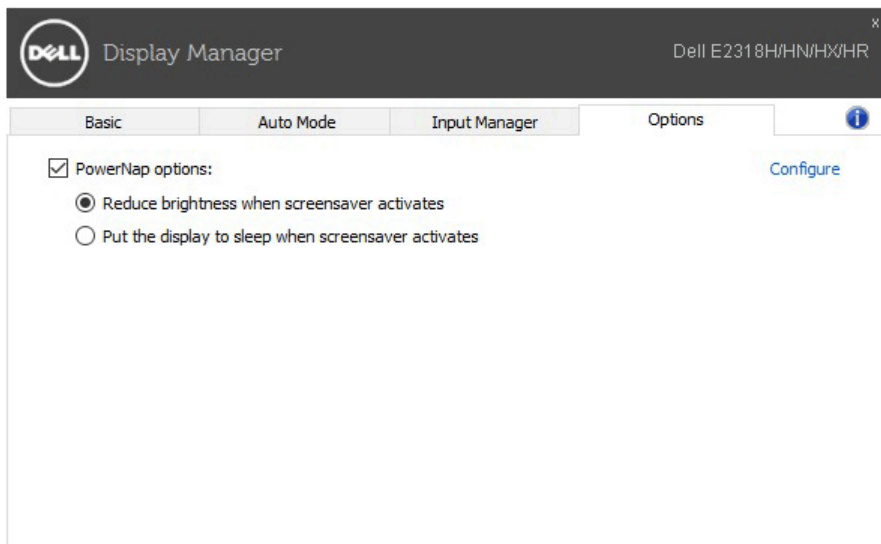
Puteți utiliza lista verticală pentru a comuta la orice sursă de intrare.



NOTĂ: Aplicația DDM comunică cu monitorul dvs. chiar și atunci când monitorul afișează semnal video de la un alt computer. Puteți instala aplicația DDM pe PC-ul pe care îl utilizați cel mai frecvent și puteți controla comutarea intrărilor de la acesta. De asemenea, puteți instala aplicația DDM și pe alte PC-uri conectate la monitor.

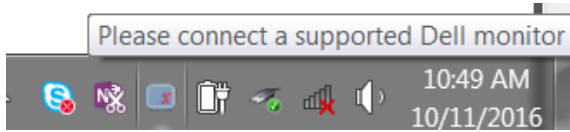
Aplicarea caracteristicilor de conservare a energiei

La anumite modele Dell, este disponibilă fila **Opțiuni**, care vă oferă opțiuni de conservare a energiei PowerNap. La activarea economizorului de ecran, luminozitatea monitorului poate fi setată automat la nivelul minim sau monitorul poate fi plasat în stare de repaus pentru a economisi și mai multă energie.

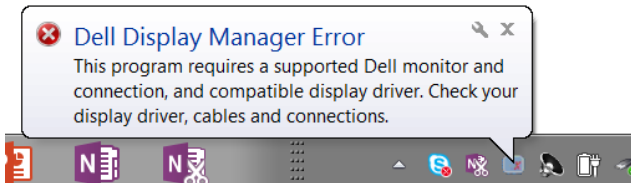


Depanarea

Dacă aplicația DDM nu poate funcționa cu monitorul dvs., aceasta va afișa pictograma de mai jos în bara de notificări.



Faceți clic pe pictogramă, iar aplicația DDM va afișa un mesaj de eroare mai detaliat.



Rețineți că aplicația DDM funcționează doar cu monitoare marca Dell. Dacă utilizați monitoare de la alți producători, aplicația DDM nu le acceptă.

Dacă aplicația DDM nu poate să detecteze/comunice cu un monitor Dell acceptat, efectuați acțiunile de mai jos pentru depanare:

1. Asigurați-vă că este conectat corect la monitor și la PC cablul video, în special conectorii, care trebuie să fie introduși ferm în poziție.
2. Verificați meniul OSD al monitorului pentru a vă asigura că opțiunea DDC/CI este activată.
3. Asigurați-vă că aveți driverul de afișare corect și cu versiunea cea mai recentă de la producătorul plăcii grafice (Intel, AMD, NVidia etc.). Driverul de afișare este deseori cauza erorii aplicației DDM.
4. Îndepărtați stațiile de andocare sau prelungitoarele de cablu ori convertoarele dintre monitor și portul plăcii grafice. Este posibil ca anumite prelungitoare, huburi sau convertoare cu preț redus să nu accepte în mod adecvat opțiunea DDC/CI și să determine eroarea aplicației DDM. Actualizați driverul unui astfel de dispozitiv dacă este disponibilă cea mai recentă versiune.
5. Reporniți sistemul.

Este posibil ca aplicația DDM să nu funcționeze cu monitoarele de mai jos:

- Modelele de monitoare Dell anterioare anului 2013 și seria D de monitoare Dell. Pentru mai multe informații, puteți consulta site-urile web de asistență pentru produse Dell
- Monitoare pentru jocuri care utilizează tehnologia G-sync furnizată de Nvidia
- Afișajele virtuale și fără fir nu acceptă opțiunea DDC/CI
- În cazul anumitor modele mai vechi de monitoare DP 1.2, poate fi necesară dezactivarea funcției MST/DP 1.2 cu ajutorul meniului OSD al monitorului

Dacă PC-ul este conectat la internet, veți primi un mesaj atunci când este disponibilă o versiune mai nouă a aplicației DDM. Se recomandă să descărcați și să instalați cea mai recentă aplicație DDM.

De asemenea, puteți căuta o versiune nouă făcând clic dreapta pe pictograma DDM în timp ce țineți apăsată tasta „shift”.

