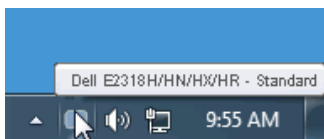


# מדריך למשתמש עבור Dell Display Manager

## סקירה כללית

Dell Display Manager הוא יישום Windows לניהול צג או קבוצת צגים. יישום זה מאפשר כוונן ידני של התמונה המוצגת, הקצאת הגדרות אוטומטיות, ניהול צריכת החשמל, סיבוב התמונה ותכונות נוספות בדגמים נבחרים של Dell. לאחר ההתקנה, Dell Display Manager יפעל בכל הפעלה של המערכת ויוסיף סמל למגש ההודעות. ניתן להציג פרטים אודות הצגים המחוברים על ידי העברת הסמן מעל לסמל שבמגש ההודעות.



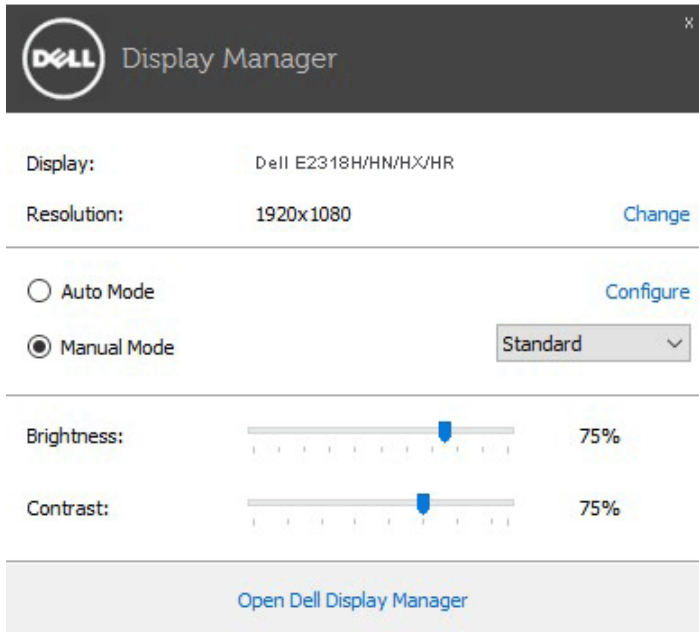
**הערה:** לקיום תקשורת בין Dell Display Manager לצג, נדרש ערוץ DDC/CI. ודא שהאפשרות DDC/CI פעילה בתפריט, כפי שמוצג בהמשך.

A screenshot of the Dell Display Manager application interface. The top bar shows the device model 'Dell E2318H / E2318HN / E2318HX / E2318HR' and the 'Energy Use' status with a green progress bar. The main area is divided into a left sidebar with menu items: Brightness / Contrast, Auto Adjust, Input Source, Color, Display, Energy, Menu, Personalize, and Others. The 'Brightness / Contrast' menu item is selected, showing a sub-menu with 'DDC/CI' (checked and labeled 'Enable'), 'LCD Conditioning', 'Reset Other', and 'Factory Reset'. The bottom status bar shows the current resolution 'Resolution: 1280x1024, 60Hz' and the maximum resolution 'Maximum: 1920x1080, 60Hz'.



# שימוש בתיבת הדו שיח Quick Settings (הגדרות מהירות)

לחיצה על סמל Dell Display Manager במגש ההודעות תפתח את תיבת הדו-שיח Quick Settings (הגדרות מהירות). אם מחוברים מספר צגי Dell למערכת, ניתן לבחור צג ספציפי מהתפריט. בתיבת הדו-שיח Quick Settings (הגדרות מהירות) ניתן לקבוע בצורה נוחה את רמות הבהירות והניגודיות של הצג, ניתן לבחור ידנית מצבים קבועים מראש או לבחור מצב אוטומטי, וכן לשנות את הרזולוציה.



מתיבת הדו-שיח Quick Settings (הגדרות מהירות) ניתן גם לגשת אל ממשק המשתמש המתקדם של Dell Display Manager ולהפעיל ממנו תכונות בסיסיות, להגדיר Auto Mode (מצב אוטומטי) ולגשת לתכונות נוספות.

## הגדרת תכונות תצוגה בסיסיות

ניתן להחיל ידנית מצב קבוע מראש מהתפריט בכרטיסייה **Basic (בסיסי)**. לחלופין, ניתן לאפשר גם **Auto Mode (מצב אוטומטי)**. **Auto Mode (מצב אוטומטי)** מחיל אוטומטית מצבים מוגדרים מראש כאשר יישומים מסוימים פעילים. הודעה שתוצג למספר רגעים תציין את המצב הנוכחי שהוגדר מראש במידה והוא השתנה.

ניתן לכוון גם את ערכי הבהירות והניגודיות של הצג בכרטיסייה **Basic (בסיסי)**.

Dell Display Manager Dell E2318H/HN/HX/HR

Basic Auto Mode Input Manager Options

Resolution: 1920x1080 Change

Auto Mode Use preset mode assignments for active applications Configure

Manual Mode Choose a preset mode: Standard

Brightness: 75%

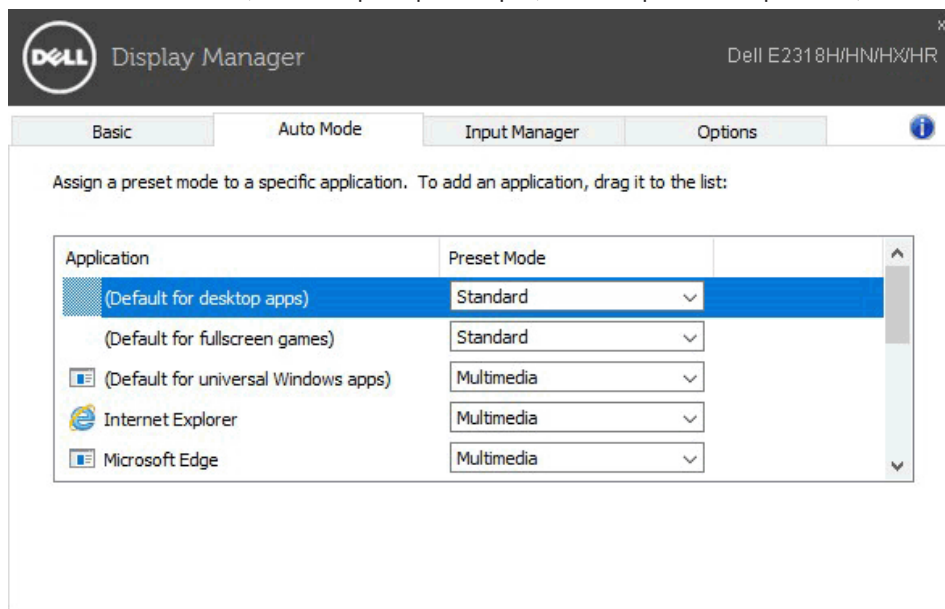
Contrast: 75%

## שיוך מצבים קבועים מראש ליישומים

הכרטיסייה **Auto Mode (מצב אוטומטי)** מאפשרת שיוך של מצב מוגדר מראש ליישום ספציפי ולהחיל אותו אוטומטית. כאשר Auto Mode (מצב אוטומטי) זמין, Dell Display Manager יעבור אוטומטית למצב המוגדר מראש המתאים כל עוד היישום המשווה מופעל. ה-Preset Mode (מצב מוגדר מראש) המשווה ליישום ספציפי עשוי להיות זהה בכל הצגים שמחוברים למחשב, או שונה בין צגים שונים.

התצורה של Dell Display Manager מוגדרת מראש עבור יישומים נפוצים רבים. כל שעליך לעשות כדי להוסיף יישום חדש לרשימת השיוכים הוא לגרור את היישום משולחן העבודה, מתפריט ההתחלה של Windows או ממקום אחר כלשהו, ולשחרר אותו ברשימה הנוכחית.

**הערה:** שיוכים של Preset Mode (מצב מוגדר מראש) המיועדים לאצוות של קבצים, קובצי Script וטוענים, כמו גם לקבצים שאינם קובצי הפעלה, כגון ארכיוני zip או קבצים ארוזים, אינם נתמכים ולא יפעלו.



Assign a preset mode to a specific application. To add an application, drag it to the list:

Application	Preset Mode
(Default for desktop apps)	Standard
(Default for fullscreen games)	Standard
(Default for universal Windows apps)	Multimedia
Internet Explorer	Multimedia
Microsoft Edge	Multimedia

# ניהול מספר כניסות וידאו

בכרטיסייה **Input Manager** (מנהל הכניסות) תוכל לנהל בקלות את כניסות הווידאו השונות שמחוברות אל צג Dell שברשותך. כך ניתן להחליף כניסות בקלות תוך כדי עבודה עם מספר מחשבים.

כל כניסות הווידאו הזמינות בצג תופענה ברשימה. תוכל להעניק שם לכל כניסה. לפני העריכה, שמור את השינויים.

תוכל להגדיר מקש קיצור כדי לעבור למהירות אל הכניסה המועדפת עליך, ומקש קיצור נוסף כדי להחליף במהירות בין שתי כניסות במידה ואתה עובד עמן בתדירות גבוהה.

The image shows two screenshots of the Dell Display Manager software interface, specifically the 'Input Manager' tab. The top screenshot is for a Dell E2319H monitor. It shows two input ports: 'VGA (Active)' with input name 'win8' and 'DP' with input name 'win10'. The 'Favorite input shortcut key' is set to 'Ctrl + Alt + 1' and is linked to 'DP - win10'. The 'Input switch shortcut key' is set to 'Ctrl + Alt + 2' and is linked to 'VGA - win8'. A 'Change active input...' button is visible. The bottom screenshot is for a Dell E2318HN/HX/HR monitor. It shows two input ports: 'VGA' with input name 'win8' and 'HDMI (Active)' with input name 'win10'. The 'Favorite input shortcut key' is set to 'Ctrl + Alt + 1' and is linked to 'VGA - win8'. The 'Input switch shortcut key' is set to 'Ctrl + Alt + 2' and is linked to 'HDMI - win10'. A 'Change active input...' button is also present. Both screenshots include a 'Save' button and a 'Basic' tab.

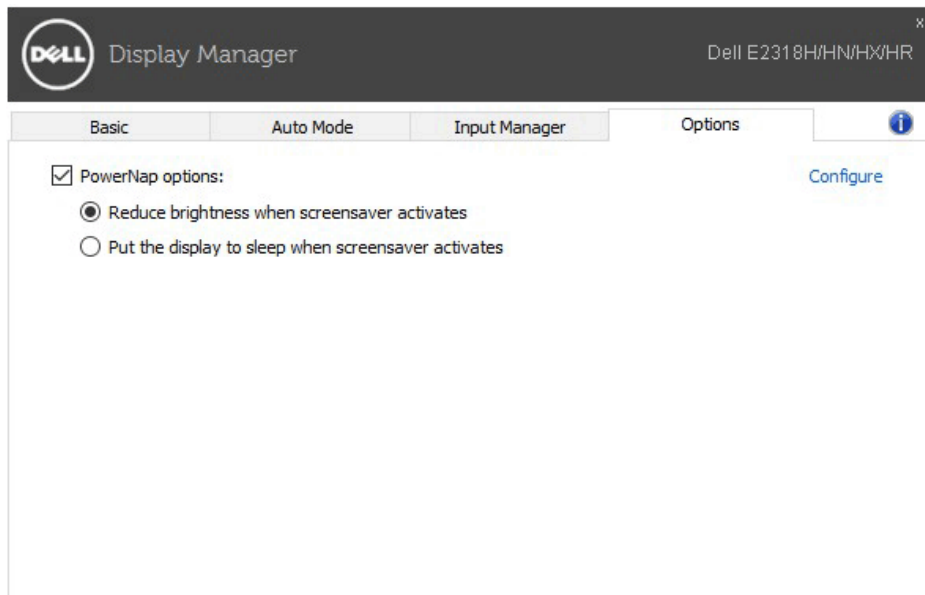
ניתן לעבור אל כל את כניסה מהרשימה הנפתחת.

The image displays two screenshots of the Dell Display Manager (DDM) software interface. Both screenshots show the 'Input Manager' tab, which allows users to configure input ports and shortcuts. The top screenshot is for a Dell E2318H monitor, showing 'VGA (Active)' and 'DP' as input ports. The bottom screenshot is for a Dell E2318HN/HX/HR monitor, showing 'VGA (Active)' and 'HDMI' as input ports. In both cases, a 'Change active input...' dropdown menu is open, showing the currently selected input and an alternative option.

**הערה:** DDM ממשיך לקיים תקשורת עם הצג גם כאשר מוצג וידאו ממוחשב אחר. תוכל להתקין את DDM במחשב בו אתה משתמש בתדירות גבוהה, ולשלט ממנו בכניסות. תוכל גם להתקין את DDM במחשבים אחרים המחוברים אל הצג.

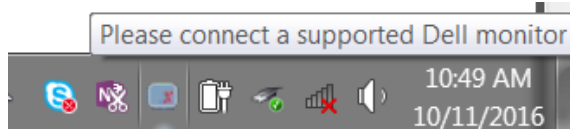
# החלת תכונות חיסכון בצריכת אנרגיה

בדגמי Dell הנתמכים, הכרטיסייה **Options** (אפשרויות) תהיה זמינה ותציג אפשרויות PowerNap לחיסכון באנרגיה. כאשר שומר המסך יופעל, ניתן יהיה להגדיר אוטומטית את Brightness (בהירות) של הצג לרמת מינימום או להעביר את הצג למצב שינה כדי לחסוך חשמל.

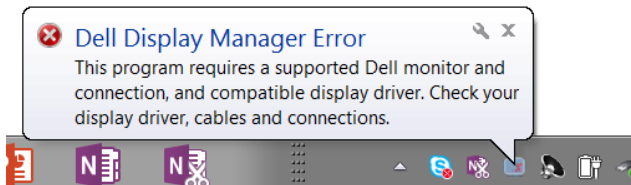


# פתרון בעיות

במידה ו-DDM לא יצליח לקיים תקשורת עם הצג, היישום יציג סמל מתאים באזור הודעות המערכת.



לחץ על הסמל. כעת DDM יציג הודעת שגיאה מפורטת יותר.



לתשומת לבך, DDM תואם אך ורק לצגי Dell. אם אתה משתמש בצגים מיצרנים אחרים, DDM לא יתמוך בהם.

במידה ו-DDM לא הצליח לזהות ו/או ליצור קשר עם צג Dell נתמך, בצע את הפעולות שבהמשך כדי לנסות ולפתור את הבעיה:

1. ודא שכבל הווידאו מחובר היטב אל הצג ואל המחשב, וכן שהמחברים הוכנסו והודקו למקומם.
2. בדוק את תפריט המסך (OSD) של הצג וודא שהאפשרות DDC/CI פעילה.
3. ודא שהותקן מנהל ההתקן המתאים והעדכני של יצרן כרטיס המסך (Intel, AMD, NVidia וכדומה). פעמים רבות, הסיבה לבעיה עם DDM היא מנהל התקן התצוגה.
4. נתק עמדות עגינה או מאריכי כבים או ממירים בין הצג ליציאה שבמחשב. התקני הרחבה זולים, מפצלים או ממירים עשויים שלא לתמוך ב-DDC/CI בצורה תקינה ועלולים לגרום לכך ש-DDM ייכשל. במידה וישנה גרסה עדכנית זמינה, עדכן את מנהל ההתקן המתאים.
5. הפעל מחדש את המחשב.

ייתכן ש-DDM לא יעבוד עם הצגים הבאים:

- צגי Dell שיוצרו לפני 2013 וכן סדרת D של צגי Dell. תוכל לבדוק באתרי תמיכת המוצר של Dell ולקבל פרטים נוספים
- צגי משחקים בהם נעשה שימוש בטכנולוגיית G-sync מבוססת Nvidia
- תצוגות וירטואליות ואלחוטיות אינן תומכות ב-DDC/CI
- חלק מדגמי צגי DP 1.2 המוקדמים. ייתכן שיהיה עליך לנטרל את האפשרות MST/DP 1.2 מתפריט המסך (OSD) של הצג.



במידה והמחשב שברשותך מחובר לאינטרנט, תוצג הודעה מתאימה כאשר תהיה גרסה חדשה יותר של DDM. מומלץ להוריד ולהתקין את הגרסה העדכנית של יישום DDM. תוכל לבדוק אם ישנה גרסה חדשה גם על ידי לחיצה ימנית על הסמל DDM תוך כדי לחיצה והחזקת המקש 'shift'.

