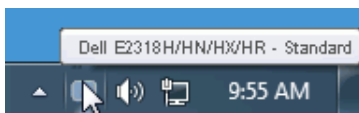


Dell Display Manager用户指南

概述

Dell Display Manager是一个Windows应用程序，可管理一台或一组显示器。在特定的Dell型号上，可以通过它来手动调整所显示的图像、自动设置指派、能耗管理、图像旋转、以及其他一些功能。安装后，每次系统启动时，Dell Display Manager都会运行并在通知托盘中显示其图标。将鼠标悬停在通知托盘图标上时，可以查看与系统相连的显示器的信息。



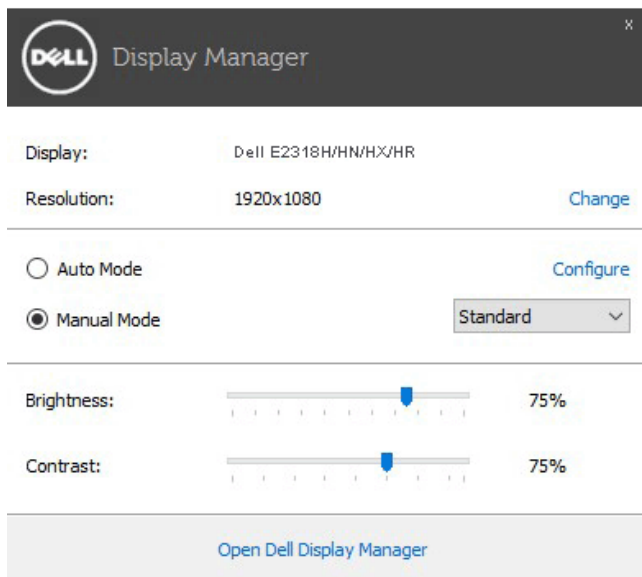
注：Dell Display Manager 需要通过 DDC/CI 通道与您的显示器通信。请确保如下所示在菜单中启用 DDC/CI。

Dell E2318H / E2318HN / E2318HX / E2318HR		Energy Use
Brightness / Contrast	DDC/CI	✓ Enable
Auto Adjust	LCD Conditioning	
Input Source	Reset Other	
Color	Factory Reset	
Display		
Energy		
Menu		
Personalize		
Others		
Resolution: 1280x1024, 60Hz	Maximum: 1920x1080, 60Hz	



使用快速设置对话框

单击Dell Display Manager的通知托盘图标时，会打开“快速设置”对话框。当有多个支持的Dell型号连接到系统时，可以使用所提供的菜单来选择特定的目标显示器。利用“快速设置”对话框，您可以方便地：调整显示器的亮度和对比度；手动选择预设模式或将其设为自动模式；更改屏幕的分辨率。

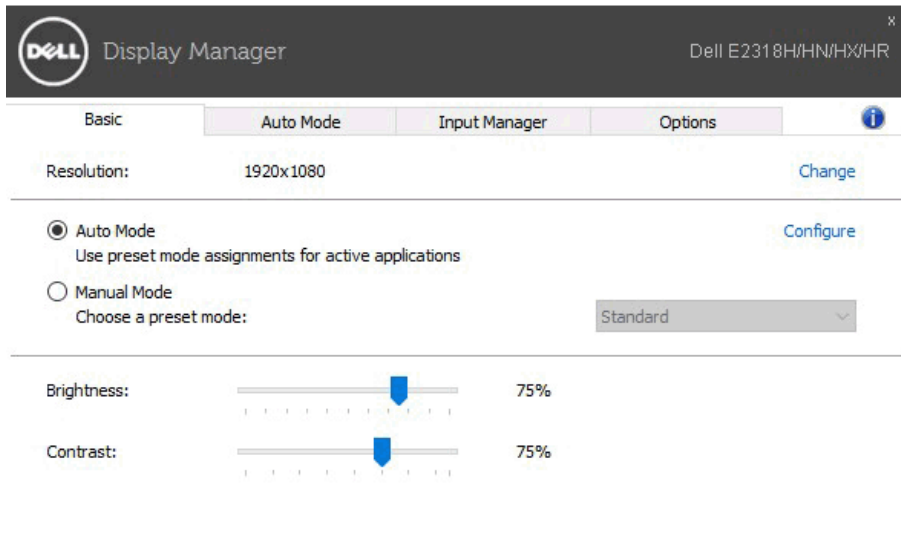


通过“快速设置”对话框，还可以访问Dell Display Manager的高级用户界面，以调整基本功能、配置自动模式、以及访问其他功能。

设置基本显示功能

您可以使用“基本”标签上的菜单来手动应用所选显示器的一种预设模式。此外，还可以启用自动模式。在自动模式下，当特定应用程序处于活动状态时，会自动应用您首选的预设模式。当预设模式发生变更时，会短暂显示一条屏幕消息，指明当前预设模式。


在“基本”标签中，还可以直接调整所选显示器的亮度和对比度。

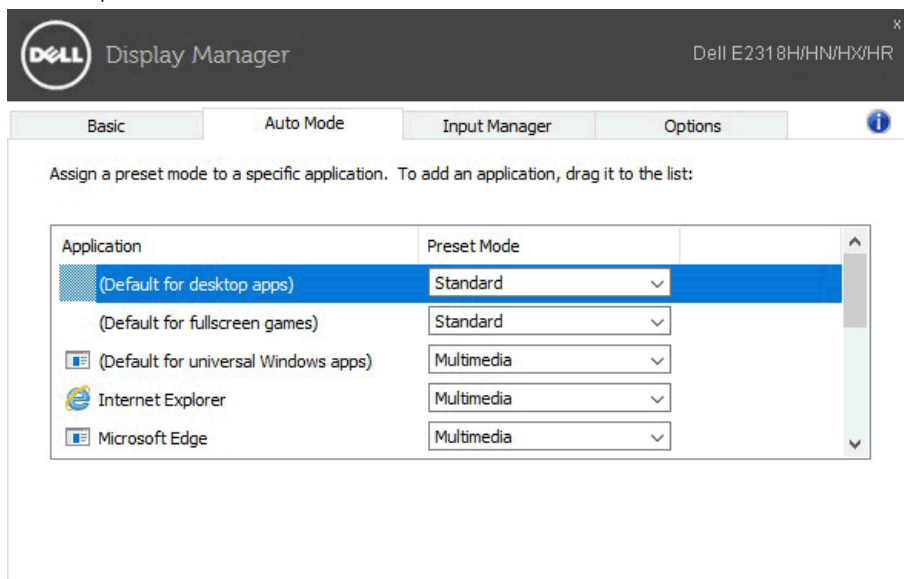


为应用程序指派预设模式

在“自动模式”标签中，您可以将特定预设模式和特定应用程序关联在一起，以自动应用该模式。在启用了自动模式的情况下，每当关联应用程序激活时，Dell Display Manager自动切换至相应的预设模式。为特定应用程序指派的预设模式在每台连接的显示器上可以是相同的，也可以因显示器不同而异。

Dell Display Manager针对许多主流应用程序进行了预先配置。如要在指派列表中添加新应用程序，只需将应用程序从桌面、Windows开始菜单或其他地方拖放到当前列表即可。

 **注：**为预设模式指派的目标不能是批处理文件、脚本、加载程序、以及非可执行文件（如zip归档或打包文件），这样的指派无效。

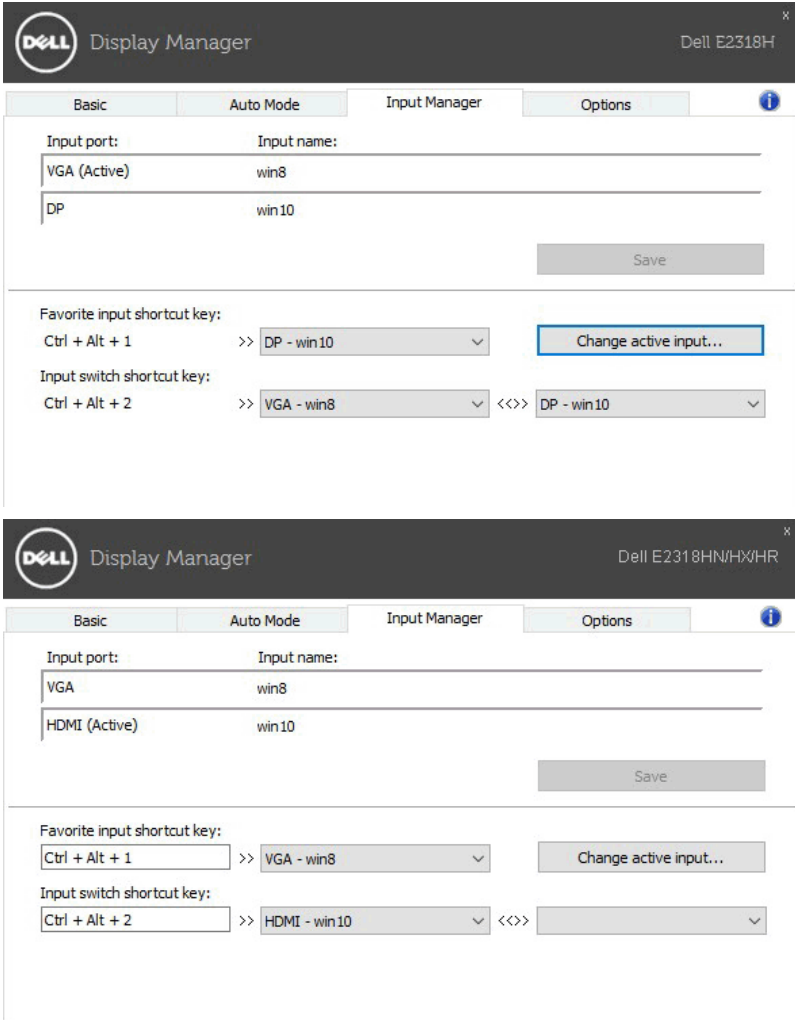


管理多个视频输入

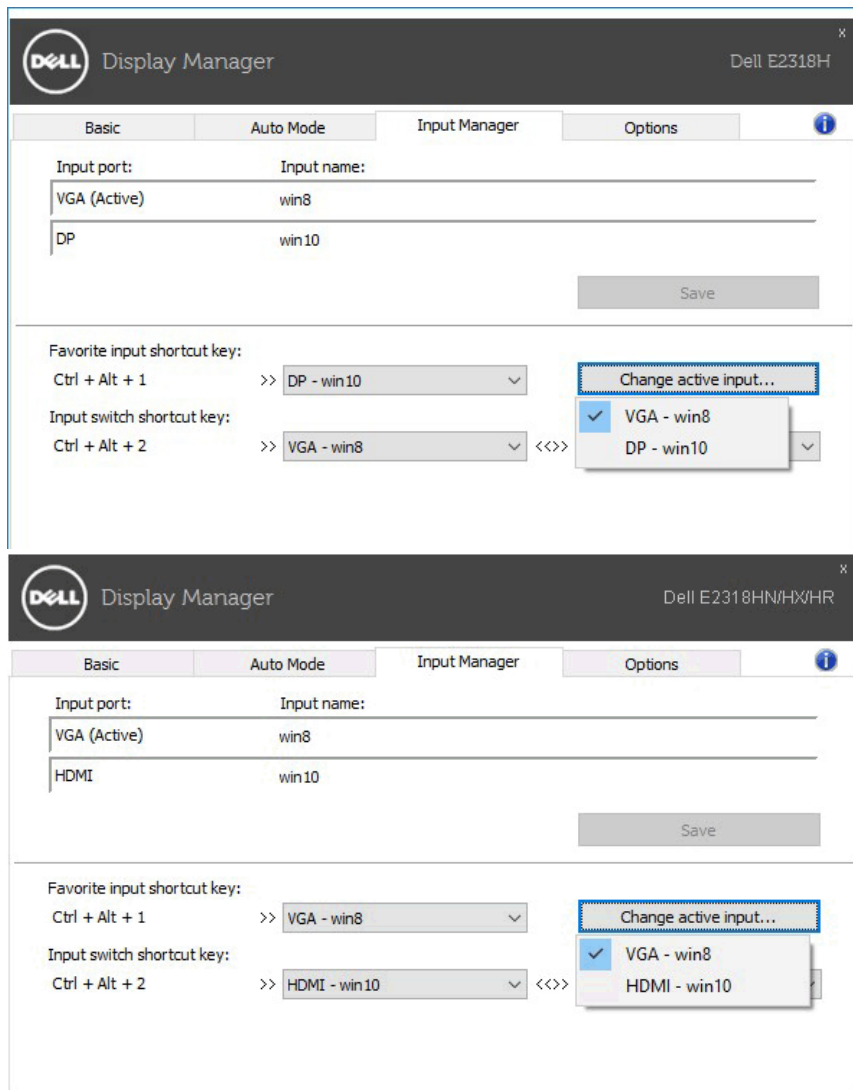
Input Manager (输入管理器) 选项卡使您能够便捷管理与戴尔显示器相连的多个视频输入。当您必须使用多台计算机时，该功能能够使您非常轻松地在多个输入之间切换。

已经列出您的显示器可用的所有视频输入端口。可以为每个输入自由地命名。请在编辑结束之后保存所作的更改。

可以定义一个快捷键以便快速切换到最常用的输入；如果经常在两个输入之间切换，可以定义另一个快捷键用于在二者之间快速切换。



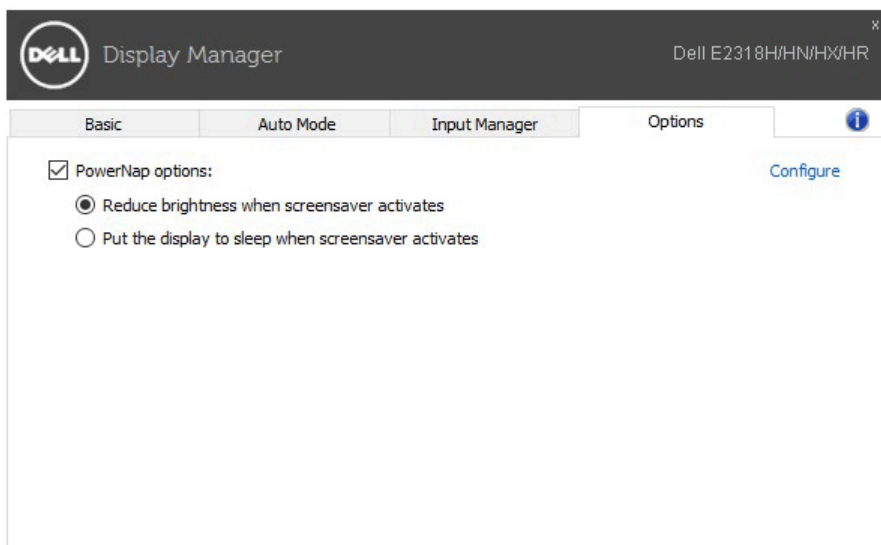
可以使用下拉列表切换到任意输入源。



注：即使您的显示器正在显示来自另一台计算机的视频，DDM 也可以与该显示器通信。可以在您经常使用的个人电脑上安装 DDM 以便控制输入切换。也可以在其他与该显示器相连的个人电脑上安装 DDM。

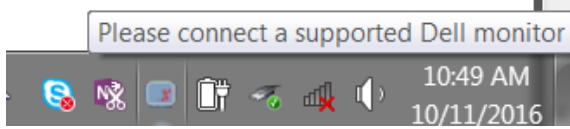
应用节能功能

在支持的Dell型号上，**Options（选项）** 标签提供 PowerNap 节能选项。当屏幕保护程序激活时，显示器的亮度可以自动设为最低或者显示器可以进入睡眠状态，以降低功耗。

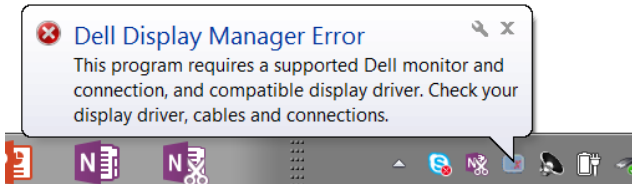


故障排除

如果 DDM 不能调节您的显示器，DDM 将在您的通知托盘中显示下面的图标。



点击该图标，DDM 会显示详细的出错信息。



请注意！DDM 仅适用于 Dell 品牌显示器。如果您使用其他制造商生产的显示器，DDM 不能提供支持。

如果 DDM 不能检测和/或与支持的 Dell 品牌显示器通信，请采取以下措施排除故障。

1. 确保视频电缆正确连接到您的显示器和个人电脑，特别是连接头应该稳固地插入到位。
2. 检查显示器 OSD 以确保 DDC/CI 已启用。
3. 确保您已经从显卡厂商（Intel、AMD、NVidia等）获得正确的最新显示驱动程序。显示驱动程序通常是 DDM 故障的原因所在。
4. 移除图形端口之间的任何插接站、电缆延伸器或转换器。某些低成本的延伸器、集线器或转换器可能不支持 DDC/CI，从而导致 DDM 故障。如果有最新版本，请更新设备的驱动程序。
5. 重启您的系统。

DDM 可能不适用于下列显示器：

- 2013年之前的 Dell 显示器型号和 D 系列 Dell 显示器。可以登录 Dell 产品支持网站查看详细信息。
- 运用 Nvidia 公司 G-sync 技术的游戏显示器
- 虚拟和无线显示器不支持 DDC/CI
- 部分早期型号的 DP 1.2 显示器，可能需要通过显示器的 OSD 禁用 MST/DP 1.2。

如果您的个人电脑连接互联网，当新版本的 DDM 应用程序可用时，您将收到提示信息。建议您下载并安装最新版本 DDM 应用程序。

您也可以右键单击 DDM 图标并同时按住 ‘shift’ 键以查看是否有新版本。

