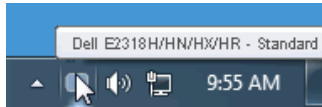


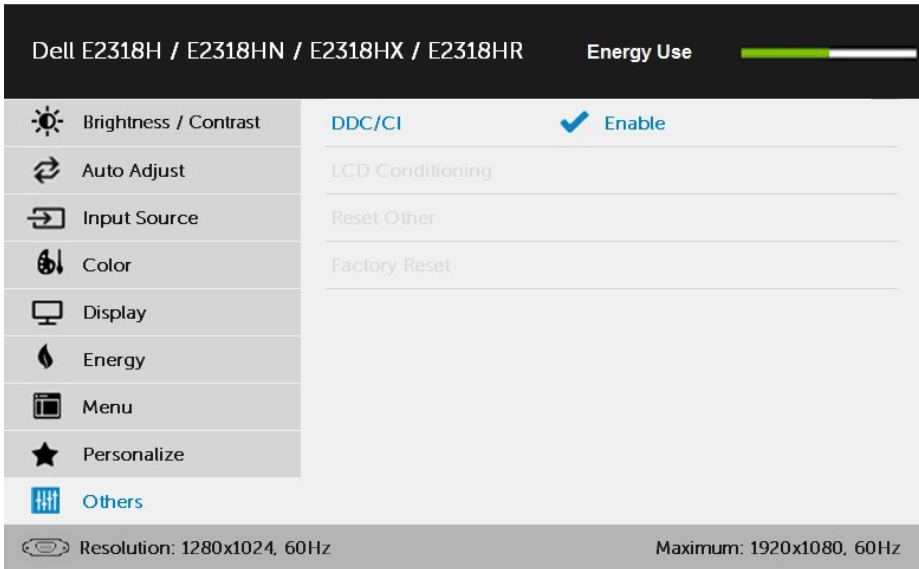
คู่มือผู้ใช้ ตัวจัดการการแสดงผล Dell

ภาพรวม

ตัวจัดการการแสดงผล Dell เป็นแอปพลิเคชันบน Windows ที่ใช้เพื่อจัดการจอภาพหรือกลุ่มของจอภาพ โดยอนุญาตให้คุณปรับภาพที่แสดง, การกำหนดการตั้งค่าอัตราโน้มนั้, การจัดการพลังงาน, การหมุนภาพ และคุณสมบัติอื่นๆ บนจอภาพ Dell บางรุ่นแบบแมนนวล หลังจากติดตั้งแล้ว ตัวจัดการการแสดงผล Dell จะรันทุกครั้งที่ระบบเริ่มต้น และจะวางไอคอนของโปรแกรมไว้ในถาดการแจ้งเตือน ข้อมูลเกี่ยวกับจอภาพต่างๆ ที่เชื่อมต่อกับระบบจะใช้ได้เสมอ เมื่อนำเมาส์ไปวางไว้เหนือไอคอนในถาดการแจ้งเตือน



หมายเหตุ: Dell Display Manager ต้องใช้ช่องทาง DDC/CI เพื่อสื่อสารกับหน้าจอของคุณ โปรดตรวจสอบให้แน่ใจว่าได้เปิดใช้งาน DDC/CI ในเมนูตามที่แสดงไว้ด้านล่าง

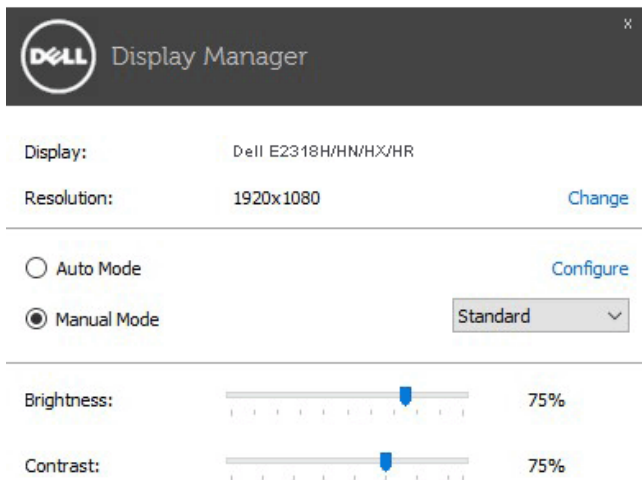


The screenshot shows the Dell Display Manager application window. At the top, it displays the model number 'Dell E2318H / E2318HN / E2318HX / E2318HR' and the 'Energy Use' status with a green progress bar. The main interface is divided into two columns. The left column contains a list of settings: Brightness / Contrast, Auto Adjust, Input Source, Color, Display, Energy, Menu, Personalize, and Others. The right column shows the 'DDC/CI' setting, which is currently set to 'Enable' with a blue checkmark. Below this, there are options for 'LCD Conditioning', 'Reset Other', and 'Factory Reset'. At the bottom of the window, the current resolution is shown as 'Resolution: 1280x1024, 60Hz' and the maximum supported resolution is 'Maximum: 1920x1080, 60Hz'.



การใช้กล่องโต้ตอบ การตั้งค่าด่วน

การคลิกที่ไอคอนในแถบการแจ้งเตือนของตัวจัดการการแสดงผล Dell จะเปิดกล่องโต้ตอบ การตั้งค่าด่วน เมื่อมีจอภาพ Dell ที่สนับสนุนมากกว่าหนึ่งจอภาพเชื่อมต่อกับระบบ คุณสามารถเลือกจอภาพเป้าหมายโดยใช้เมนูที่มีให้ กล่องโต้ตอบ การตั้งค่าด่วน อนุญาตให้คุณปรับแต่งความสว่างและระดับคอนทราสต์ของจอภาพ, เลือกโหมดพีซีที่แตกต่างกัน แบบแมนนวล หรือตั้งค่าเป็นโหมดอัตโนมัติ และสามารถเปลี่ยนความละเอียดหน้าจอได้

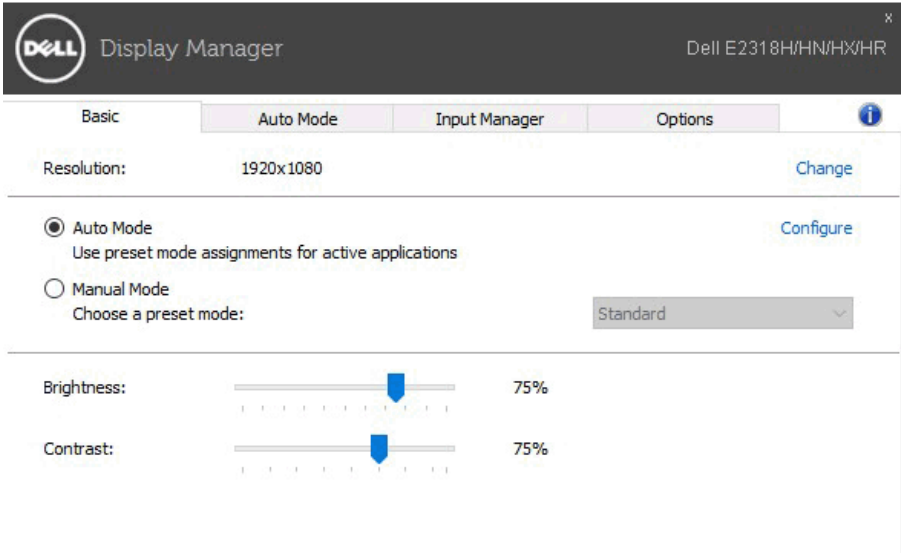


นอกจากนี้ กล่องโต้ตอบ การตั้งค่าด่วน ยังให้การเข้าถึงไปยังระบบติดต่อผู้ใช้ขั้นสูงของตัวจัดการการแสดงผล Dell ซึ่งใช้เพื่อปรับฟังก์ชันพื้นฐาน, กำหนดค่าโหมดอัตโนมัติ และเข้าถึงคุณสมบัติอื่นๆ

การตั้งค่าฟังก์ชันการแสดงผลพื้นฐาน

คุณสามารถใช้โหมดฟรีเซ็ดสำหรับจอภาพที่เลือกแบบแมนนวล โดยใช้เมนูบนแท็บ พื้นฐาน หรืออีกวิธีหนึ่งคือ สามารถเปิดทำงานโหมดอัตโนมัติก็ได้ โหมดอัตโนมัติทำให้โหมดฟรีเซ็ดที่กำหนดไว้ล่วงหน้าถูกนำไปใช้โดยอัตโนมัติ เมื่อแอปพลิเคชันที่ระบุแยกที่ฟ ข้อความบนหน้าจอจะแสดงโหมดฟรีเซ็ดปัจจุบันขึ้นมาชั่วคราว เมื่อใดก็ตามที่มีการเปลี่ยนโหมด

นอกจากนี้ คุณสามารถปรับความสว่างและคอนทราสต์ของจอภาพที่เลือกโดยตรงจากแท็บ พื้นฐาน ได้ด้วย

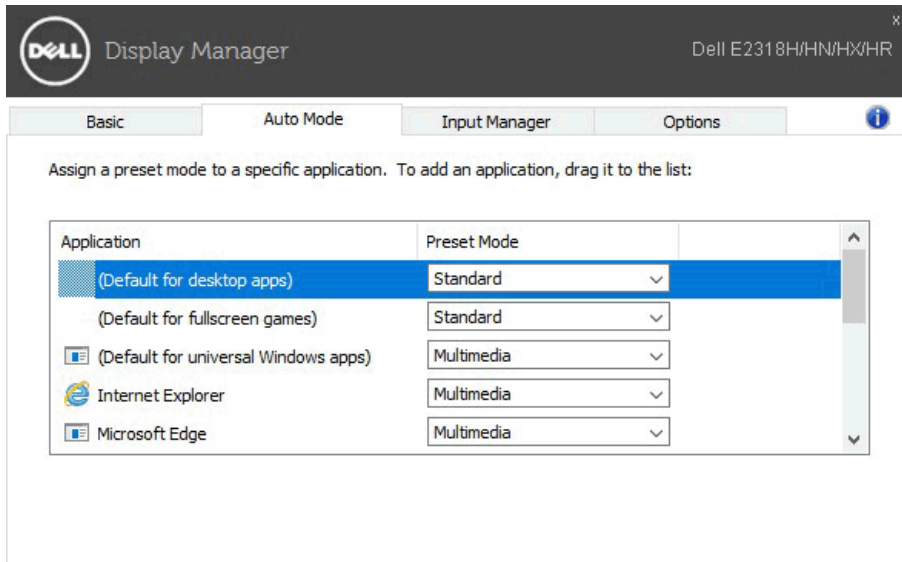


การกำหนดโหมดพีซีไปยังแอปพลิเคชันต่างๆ

แท็บ โหมดอัตโนมัติ อนุญาตให้คุณเชื่อมโยงโหมดพีซีกับแอปพลิเคชันเฉพาะ และใช้งานโดยอัตโนมัติได้ เมื่อโหมดอัตโนมัติเปิดใช้งาน, ตัวจัดการการแสดงผล Dell จะสลับไปยังโหมดพีซีที่สัมพันธ์กันโดยอัตโนมัติเมื่อใดก็ตามที่แอปพลิเคชันที่เชื่อมโยงอยู่ถูกเปิดใช้งาน โหมดพีซีที่กำหนดไปยังแอปพลิเคชันเฉพาะ อาจเหมือนกันบนจอภาพที่เชื่อมต่ออยู่แต่ละจอ หรือโหมดพีซีสามารถแตกต่างกันในจอภาพแต่ละจอก็ได้

ตัวจัดการการแสดงผล Dell ถูกกำหนดไว้ล่วงหน้ากับแอปพลิเคชันที่เป็นที่นิยมหลายตัว ในการเพิ่มแอปพลิเคชันใหม่ไปยังรายการที่กำหนดไว้ เพียงลากแอปพลิเคชันจากเดสก์ทอป, เมนูเริ่มของ Windows หรือที่ไหนก็ได้ และวางลงบนรายการปัจจุบัน

หมายเหตุ: การกำหนดโหมดพีซีที่มีเป้าหมายไปยังเบดซีไฟล์, สคริปต์ และตัวโหลด รวมทั้งไฟล์ที่ไม่สามารถรันได้ เช่น ไฟล์ชิปหรือไฟล์ที่แพคไว้ ไม่ได้รับการสนับสนุน และจะไม่มีผลใดๆ

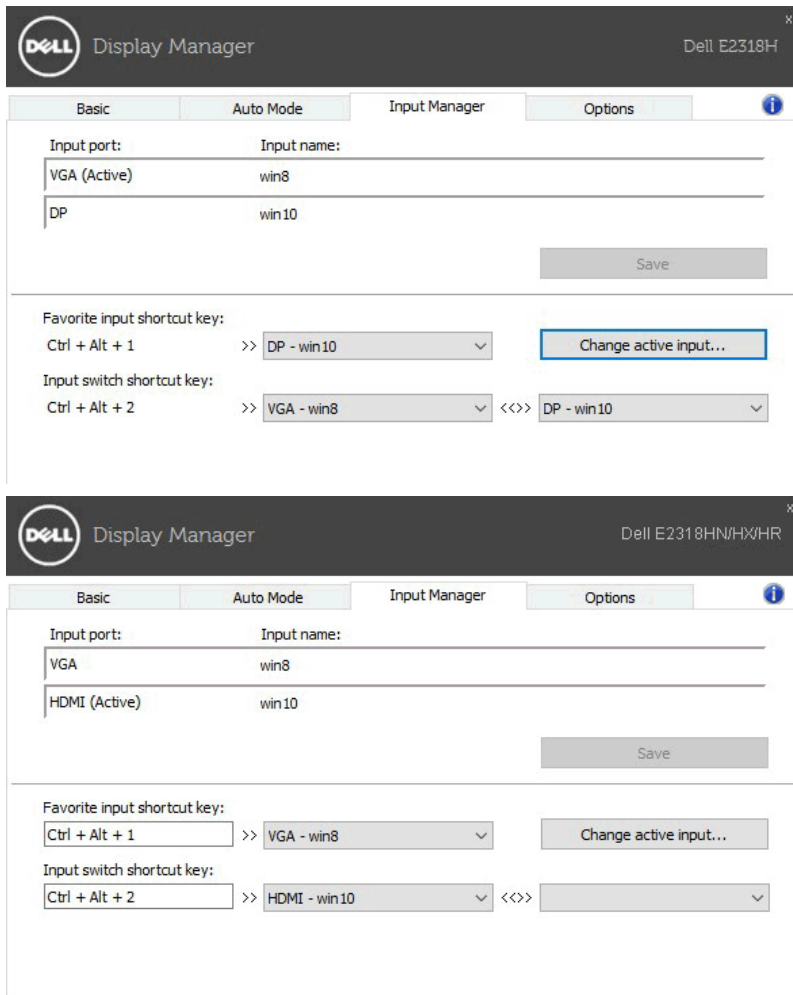


การจัดการสัญญาณวิดีโอหลายรายการ

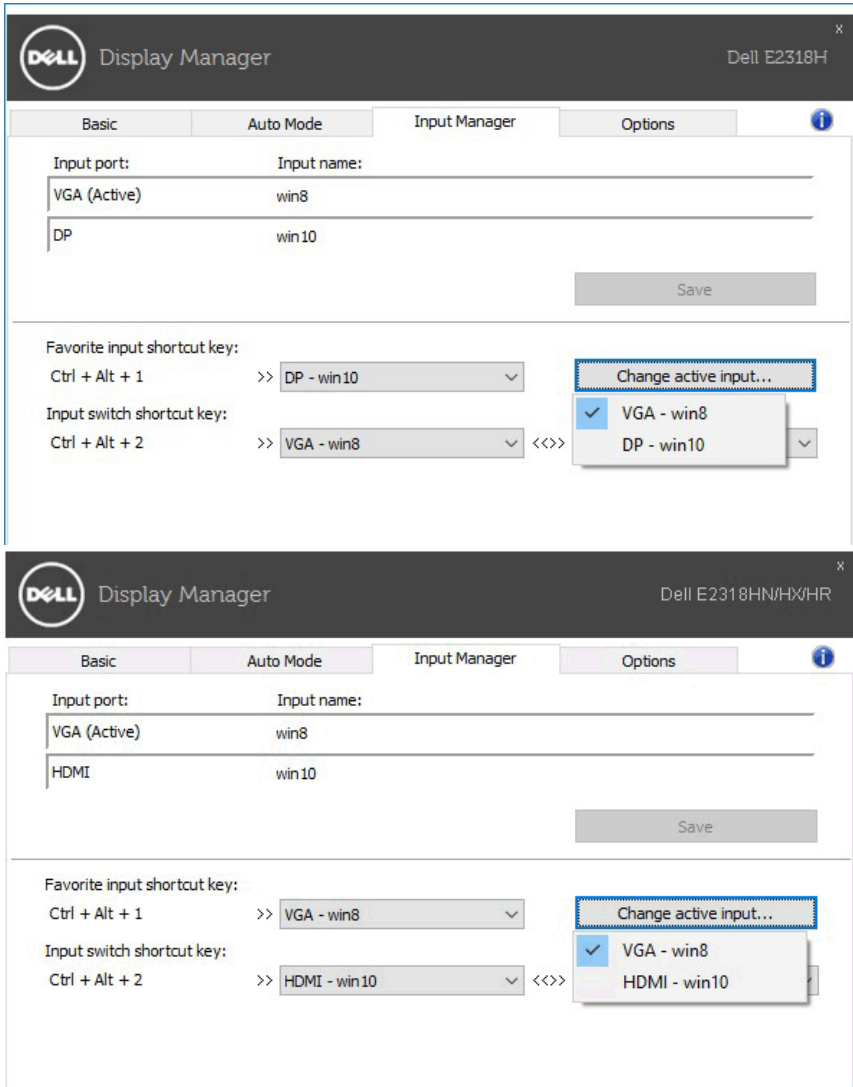
แท็บ Input Manager ช่วยให้คุณสามารถจัดการอินพุทวิดีโอหลาย ๆ รายการที่เชื่อมต่อกับหน้าจอ Dell ของคุณ ช่วยให้สามารถสลับระหว่างอินพุทได้อย่างง่ายดายในระหว่างที่คุณใช้งานคอมพิวเตอร์หลาย ๆ เครื่อง

ระบบจะแสดงพอร์ตอินพุทวิดีโอทั้งหมดที่ใช้ได้สำหรับหน้าจอของคุณ คุณสามารถตั้งชื่ออินพุทได้ตามต้องการ โปรดบันทึกการเปลี่ยนแปลงหลังจากการแก้ไข

คุณสามารถดปุ่มลัดเพื่อสลับไปยังอินพุทที่คุณชื่นชอบหรือกำหนดปุ่มลัดอื่นเพื่อสลับระหว่างอินพุทสองรายการหากคุณต้องการสลับการใช้งานอินพุทสองรายการดังกล่าวบ่อย ๆ



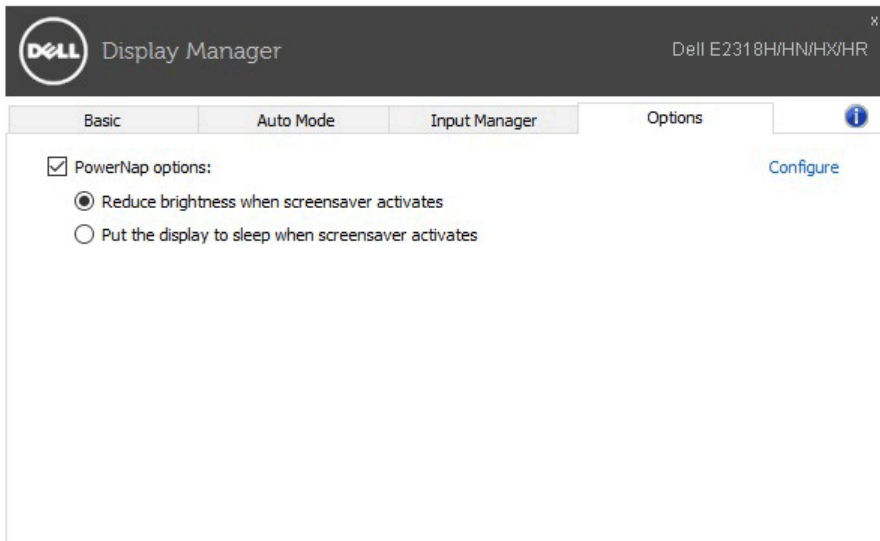
คุณสามารถใช้รายการดริอ์ปดาวน์เพื่อสลับระหว่างแหล่งข้อมูลต่าง ๆ



หมายเหตุ: DDM จะสื่อสารกับหน้าจอของคุณ แม้เมื่อนำจอแสดงวิดีโอจากคอมพิวเตอร์เครื่องอื่น ๆ คุณสามารถติดตั้ง DDM บนเครื่อง PC ที่คุณใช้งานบ่อย ๆ และควบคุมการสลับอินพุทจาก PC เครื่องดังกล่าวได้ คุณยังสามารถติดตั้ง DDM บนเครื่อง PC เครื่องอื่นที่เชื่อมต่อกับหน้าจอได้อีกด้วย

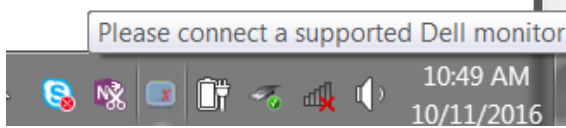
การใช้คุณสมบัติด้านการอนุรักษ์พลังงาน

บนผลิตภัณฑ์ Dell รุ่นที่สนับสนุน จะมีแท็บ **Options** ที่มีตัวเลือกการประหยัดพลังงาน PowerNap ให้เลือกใช้ เมื่อสกรีนเซฟเวอร์เปิดทำงาน ความสว่างของจอภาพสามารถถูกตั้งค่าโดยอัตโนมัติเป็นระดับต่ำที่สุด หรือจอภาพสามารถถูกสั่งให้เข้าสู่โหมดสลีปเพื่อประหยัดพลังงานมากขึ้นก็ได้

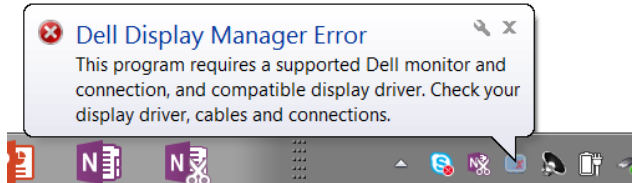


การแก้ไขปัญหา

หาก DDM ไม่สามารถทำงานร่วมกับคอมพิวเตอร์ของคุณได้ DDM จะแสดงไอคอนด้านล่างในถาดการแจ้งเตือนของคุณ



คลิกที่ไอคอน แล้ว DDM จะแสดงข้อความแสดงรายละเอียดความผิดพลาด



โปรดทราบว่า DDM จะทำงานได้รับหน้าจอยี่ห้อ Dell เท่านั้น หากคุณใช้หน้าจอจากผู้ผลิตรายอื่น DDM จะไม่รองรับ

หาก DDM ไม่สามารถตรวจหา และ/หรือ สื่อสารกับหน้าจอ Dell ที่สนับสนุน โปรดดำเนินการดังต่อไปนี้เพื่อตรวจสอบปัญหา:

1. ตรวจสอบให้แน่ใจว่าได้เชื่อมต่อสายวิดีโอเข้ากับหน้าจอของคุณและ PC อย่างเหมาะสม โดยเฉพาะอย่างยิ่งต้องเสียบขั้วต่อเข้าตำแหน่งให้แน่น
2. ตรวจสอบ OSD ของหน้าจอเพื่อให้แน่ใจว่าได้เปิดใช้งาน DDC/CI แล้ว
3. ตรวจสอบให้แน่ใจว่าคุณมีไดรเวอร์การแสดงผลล่าสุดที่ถูกต้องจากผู้ให้ผลิตรกราฟิกการ์ด (Intel, AMD, Nvidia ฯลฯ) ไดรเวอร์หน้าจอมักจะเป็นสาเหตุของความผิดพลาดของ DDM
4. ถอดตีกังสเตชัน หรือสายต่อ หรือตัวแปลงระหว่างหน้าจอและพอร์ตกราฟิก สายต่อ ฮับ หรือตัวแปลงที่มีราคาถูกบางประเภทอาจไม่รองรับ DDC/CI อย่างเหมาะสม และอาจทำให้ DDM ทำงานผิดพลาดได้ อัปเดตไดรเวอร์ของอุปกรณ์ดังกล่าวหากมีเวอร์ชันล่าสุด
5. รีเซ็ตระบบของคุณ

DDM อาจไม่ทำงานกับหน้าจอต่อไปนี้:

- หน้าจอ Dell ที่เป็นรุ่นก่อนปี 2013 และหน้าจอ Dell รุ่น D-series คุณสามารถดูข้อมูลเพิ่มเติมได้จากเว็บไซต์สนับสนุนผลิตภัณฑ์ Dell
- หน้าจอเล่นเกมที่ใช้เทคโนโลยี Nvidia-based G-sync
- หน้าจอเสมือนจริงและหน้าจอไร้สายที่ไม่สนับสนุน DDC/CI
- หน้าจอ DP 1.2 รุ่นเก่า ๆ บางรุ่นอาจจำเป็นต้องปิดการใช้งาน MST/DP 1.2 โดยใช้ OSD ของหน้าจอ

หาก PC ของคุณเชื่อมต่อกับอินเทอร์เน็ต คุณจะได้รับการแจ้งเตือนด้วยข้อความเมื่อมีแอปพลิเคชัน DDM รุ่นใหม่กว่าของคุณ ขอแนะนำให้ดาวน์โหลดและติดตั้งแอปพลิเคชัน DDM รุ่นล่าสุด

คุณสามารถตรวจสอบเวอร์ชันใหม่โดยการคลิกขวาที่ไอคอน DDM ในระหว่างที่กดปุ่ม "shift" ค้างได้อีกด้วย

