

Setting Up Your Computer

Configuration de votre ordinateur | Einrichten des Computers | Installazione del computer | Configuración del ordenador | הגדרת המחשב

CAUTION:

Before you set up and operate your Dell™ computer, see the safety instructions in the *Product Information Guide*. See your *Owner's Manual* for a complete list of features.

PRÉCAUTION :

Avant de configurer et d'utiliser votre ordinateur Dell™, reportez-vous aux consignes de sécurité du *Guide d'information sur le produit*. Reportez-vous au *Manuel du propriétaire* pour obtenir une liste exhaustive des fonctionnalités.

VORSICHT:

Bevor Sie Ihren Dell™ Computer einrichten und benutzen, lesen Sie die Sicherheitshinweise im *Produktinformationshandbuch*. In Ihrem *Benutzerhandbuch* finden Sie eine vollständige Liste aller Funktionen.

ATTENZIONE:

Prima di installare ed utilizzare il computer Dell™, consultate le istruzioni di sicurezza nella *Guida alle informazioni sul prodotto*. Consultare il *Manuale del proprietario* per un elenco completo di funzionalità.

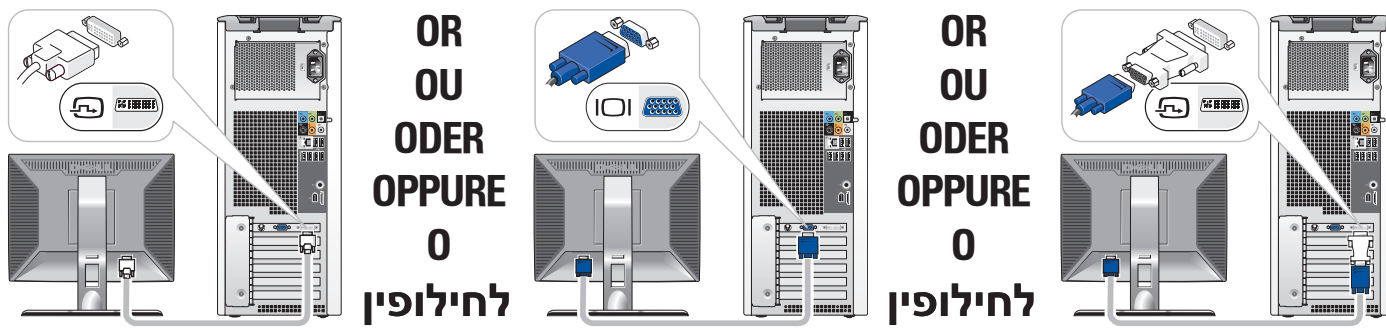
PRECAUCIÓN:

antes de configurar y poner en funcionamiento el ordenador Dell™, consulte las instrucciones de seguridad de la *Guía de información del producto*. Consulte el *Manual del propietario* para obtener una lista completa de características.

התראה:

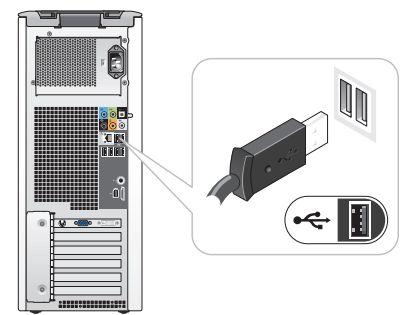
לפני שתתקין ותפעיל את מחשב Dell™ שברשותך, עיין בהוראות הבטיחות המפורטות במדריך מידע המוצר. לקבלת רשימה מלאה של תכונות, עיין במדריך למשתמש.

1 | Connect the monitor using ONLY ONE of the following cables: the white DVI cable OR the blue VGA cable



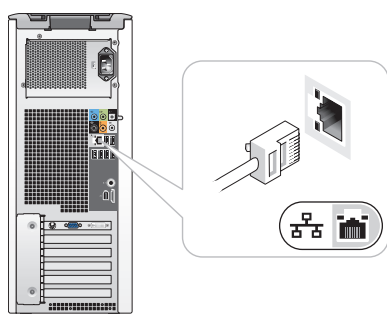
Connectez le moniteur à l'aide d'UN SEUL des câbles suivants : le câble DVI blanc OU le câble VGA bleu
Anschließen des Monitors mit NUR EINEM der folgenden Kabel: das weiße DVI-Kabel ODER das blaue VGA-Kabel
Collegare il monitor utilizzando SOLO UNO dei seguenti cavi: il cavo DVI bianco OPPURE il cavo VGA blu
Conecte el monitor utilizando SOLO UNO de lo siguientes cables: el cable DVI blanco o el cable VGA azul
חבר את המונитор באמצעות רק אחד מהכבלים הבאים: כבל ה-DVI הלבן או כבל ה-VGA הכחול

2 | Connect the keyboard and mouse



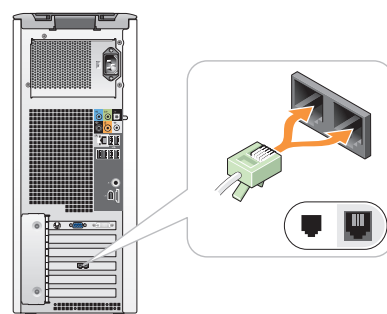
Connectez le clavier et la souris
Verbinden der Tastatur und Maus
Collegare la tastiera e il mouse
Conecte el teclado y el ratón
חבר את המקלדת ואת העכבר

3 | Connect the network (cable not included)



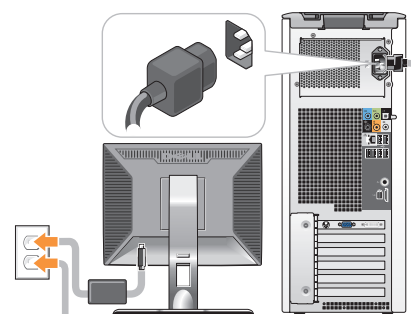
Connectez-vous au réseau (câble non inclus)
Verbinden des Netzwerks (Kabel nicht beigelegt)
Collegare la rete (cavo non incluso)
Conecte la red (cable no incluido)
חבר את הרשת (כבל לא כלול)

4 | Connect the modem (optional) (cable not included)



Connectez le modem (optionnel) (câble non inclus)
Verbinden des Modems (optional) (Kabel nicht beigelegt)
Collegare il modem (opzionale, cavo non incluso)
Conecte el módem (opcional) (cable no incluido)
חבר את המודם (אופציונלי) (כבל לא כלול)

5 | Connect the power cables



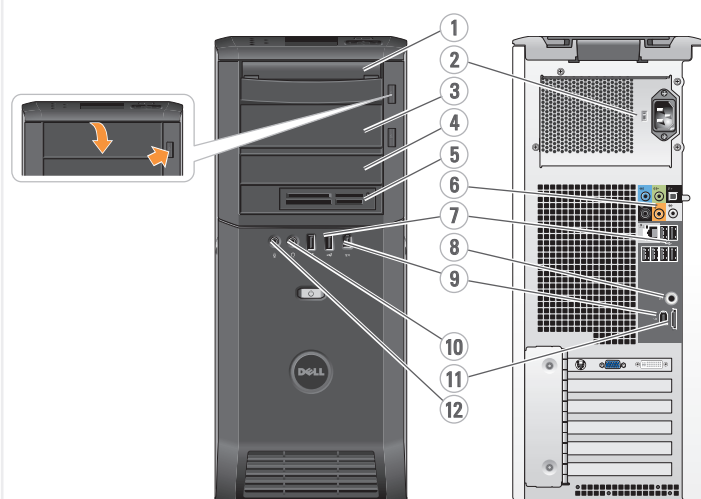
Connectez les câbles d'alimentation
Verbinden der Stromversorgungskabel
Collegare i cavi di alimentazione
Conecte los cables de alimentación
חבר את כבלי החשמל

6 | Press the power buttons



Appuyer sur les boutons d'alimentation
Drücken der Netzschalter
Premere i pulsanti di alimentazione
Pulse los botones de encendido
לחץ על לחצני ההפעלה

About Your Computer | À propos de votre ordinateur | Wissenswertes über Ihren Computer | Informazioni sul computer | Acerca de su ordenador | אודות המחשב



1. optical drive
2. voltage selection switch
3. optional optical drive bay
4. floppy drive/ Media Card Reader/ hard drive (optional)
5. floppy drive/ Media Card Reader (optional)
6. speaker connectors
7. USB 2.0 connectors (8)
8. S/PDIF connector
9. IEEE 1394 connectors (2)
10. headphone connector
11. eSATA connector
12. microphone connector

1. lecteur optique
2. sélecteur de tension
3. baie de lecteur optique en option
4. lecteur de disquette/ lecteur de carte multimédia/disque dur (optionnel)
5. lecteur de disquette/ lecteur de carte multimédia (optionnel)
6. connecteurs de haut-parleur
7. connecteurs USB 2.0 (8)
8. connecteur S/PDIF
9. connecteurs IEEE 1394 (2)
10. connecteur de casque
11. connecteur eSATA
12. connecteur de microphone

1. Optisches Laufwerk
2. Spannungswahl-Schalter
3. Auf Wunsch Schacht für optisches Laufwerk
4. Diskettenlaufwerk/ Media-Kartenlaufwerk/ Festplatte (optional)
5. Diskettenlaufwerk/ Media-Kartenlaufwerk (optional)
6. Lautsprecheranschlüsse
7. USB 2.0 Anschlüsse (8)
8. S/PDIF Anschluss
9. IEEE 1394 Anschlüsse (2)
10. Kopfhöreranschluss
11. eSATA Anschluss
12. Mikrofonanschluss

1. unità ottica
2. selettore di tensione
3. alloggiamento dell'unità ottica opzionale
4. unità floppy/lettore scheda multimediale/disco rigido (opzionale)
5. unità floppy/lettore scheda multimediale (opzionale)
6. connettori degli altoparlanti
7. connettori USB 2.0 (8)
8. connettore S/P DIF
9. connettori IEEE 1394 (2)
10. connettore della cuffia
11. connettore eSATA
12. connettore del microfono

1. Unidad óptica
2. Interruptor de selección de voltaje
3. Compartimento de la unidad óptica opcional
4. Unidad de disco flexible/ Lector de tarjetas multimedia/unidad de disco duro (opcional)
5. Unidad de disco flexible/Lector de tarjetas multimedia (opcional)
6. Conectores de los altavoces
7. Conectores USB 2.0 (8)
8. Conector S/PDIF
9. Conectores IEEE 1394 (2)
10. Conector de los auriculares
11. Conector eSATA
12. Conector del microfono

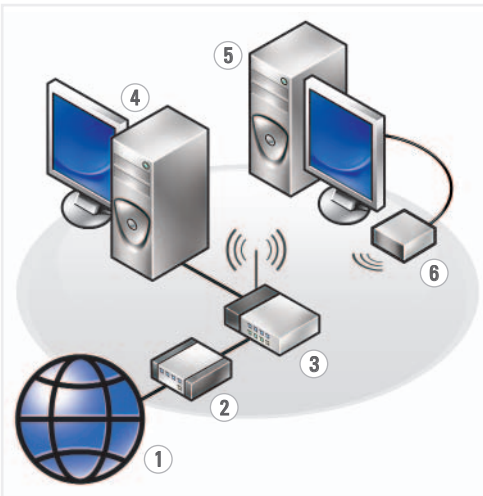
1. כונן אופטי
2. מתג בחירת מתח
3. תא כונן אופטי אופציונלי
4. כונן תקליטונים / קורא כרטיסי מדיה / כונן קשיח (אופציונלי)
5. כונן תקליטונים / קורא כרטיסי מדיה (אופציונלי)
6. מחברי רמקולים (אופציונלי)
7. מחברי USB 2.0 (8)
8. מחבר S/PDIF
9. מחברי IEEE 1394 (2)
10. מחבר אוזניות
11. מחבר eSATA
12. מחבר מיקרופון



הצגת מוצר

CONFIGURACIÓN DEL ORDENADOR
IMPOSTAZIONE DEL COMPUTER
EINRICHTEN DES COMPUTERS
CONFIGURATION DE VOTRE ORDINATEUR

SETTING UP YOUR COMPUTER Dell™ XPS™ 420



Wireless Network (Optional)

1. Internet service
2. cable or DSL modem
3. wireless router
4. desktop computer with network adapter
5. desktop computer with USB wireless adapter
6. USB wireless adapter

See your computer or router documentation for more information about how to set up and use your wireless network.

Réseau sans fil (en option)

1. service Internet
2. modem câble ou ADSL
3. routeur sans fil
4. ordinateur de bureau avec carte réseau
5. ordinateur de bureau avec adaptateur sans fil USB
6. adaptateur sans fil USB

Reportez-vous à la documentation de votre ordinateur ou de votre routeur pour de plus amples informations sur la configuration et le fonctionnement de votre réseau sans fil.

Wireless-Netzwerk (optional)

1. Internetservice
2. Kabel oder DSL-Modem
3. Wireless-Router
4. Desktop-Computer mit Netzwerkadapter
5. Desktop-Computer mit USB Wireless-Adapter
6. USB Wireless-Adapter

Weitere Informationen zur Einrichtung und zum Gebrauch Ihres Wireless-Netzwerks finden Sie in der Bedienungsanleitung Ihres Computers oder Routers.

Rete wireless (opzionale)

1. servizio Internet
2. cavo o modem DSL
3. router wireless
4. computer desktop con scheda di rete
5. computer desktop con scheda wireless USB
6. scheda wireless USB

Consultare la documentazione del computer o del router per maggiori informazioni su come installare e utilizzare la rete wireless.

Red inalámbrica (opcional)

1. Servicio de Internet
2. Cable o módem DSL
3. Enrutador inalámbrico
4. Ordenador de sobremesa con adaptador de red
5. Ordenador de sobremesa con adaptador USB inalámbrico
6. Adaptador inalámbrico USB

Consulte la documentación del ordenador o del enrutador para obtener más información sobre cómo configurar y utilizar una red inalámbrica.

רשת אלחוטית (אופציונלי)

1. שירותי אינטרנט
2. מודם כבלים או DSL
3. נתב אלחוטי
4. מחשב שולחני עם מתאם רשת
5. מחשב שולחני עם מתאם אלחוטי USB
6. מתאם אלחוטי USB

לקבלת מידע נוסף אודות הגדרת הרשת האלחוטית והשימוש בה, עיין בתיעוד המחשב או הנתב.



Finding Answers

See your *Owner's Manual* for more information about using your computer.

If you do not have a printed copy of the *Owner's Manual*, click the **Documentation and Support** icon on the desktop or go to support.dell.com.

Trouver des réponses

Reportez-vous au *Manuel du propriétaire* pour de plus amples informations sur le fonctionnement de votre ordinateur.

Si vous ne possédez pas de copie papier de votre *Manuel du propriétaire*, cliquez sur l'icône **Documentation and Support** (Documentation et support) du bureau ou rendez-vous à l'adresse support.dell.com.

Bei Fragen

In Ihrem *Benutzerhandbuch* finden Sie weitere Informationen über Ihren Computer.

Falls Sie kein Druckexemplar des *Benutzerhandbuchs* haben, klicken Sie entweder auf dem Desktop auf das Symbol **Documentation and Support** (Dokumentation und Support) oder besuchen Sie die Website support.dell.com.

Ricerca di risposte

Consultare il *Manuale del proprietario* per maggiori informazioni sull'uso del computer.

Se non si dispone di una copia stampata del *Manuale del proprietario*, fare clic sull'icona **Documentation and Support** (Documentazione e supporto) sul desktop o visitare support.dell.com.

Búsqueda de respuestas

Consulte el *Manual del propietario* para obtener más información sobre cómo utilizar su ordenador.

Si no tiene una copia impresa del *Manual del propietario*, haga clic en el icono de **Documentation and Support** (Documentación y soporte) del escritorio o vaya a support.dell.com.

חיפוש תשובות

לקבלת מידע נוסף אודות שימוש במחשב, עיין במדריך למשתמש.

אם אין ברשותך עותק מודפס של המדריך למשתמש, לחץ על הסמל **Documentation and Support** (תיעוד ותמיכה) בשולחן העבודה או עבור אל support.dell.com.

Printed in Ireland.
Imprimé en Irlande.
Gedruckt in Irland.
Stampato in Irlanda.
Impreso en Irlanda.
הודפס באירלנד.



0GX437A01



Information in this document is subject to change without notice.

© 2007 Dell Inc. All rights reserved.

Reproduction in any manner whatsoever without the written permission of Dell Inc. is strictly forbidden.

Dell, the DELL logo, Yours Is Here, and XPS are trademarks of Dell Inc. Dell disclaims proprietary interest in the marks and names of others.

November 2007

Les informations contenues dans ce document sont sujettes à modification sans préavis.

© 2007 Dell Inc. Tous droits réservés.

La reproduction de ce document, de quelque manière que ce soit, sans l'autorisation écrite de Dell Inc. est strictement interdite.

Dell, le logo DELL, Yours Is Here et XPS sont des marques de Dell Inc. Dell rejette tout intérêt exclusif dans les marques et noms autres que les siens.

November 2007

Die in diesem Dokument enthaltenen Informationen können sich ohne vorherige Ankündigung ändern.

© 2007 Dell Inc. Alle Rechte vorbehalten.

Die Vervielfältigung oder Wiedergabe in jeglicher Weise ist ohne schriftliche Genehmigung von Dell Inc. strengstens untersagt.

Dell, das DELL-Logo, Yours Is Here und XPS sind Marken von Dell Inc. Dell verzichtet auf jegliche Besitzrechte der Marken und Namen Dritter.

November 2007

Le informazioni contenute nel presente documento sono soggette a modifiche senza preavviso.

© 2007 Dell Inc. Tutti i diritti riservati.

È severamente vietata la riproduzione, con qualsiasi strumento, senza l'autorizzazione scritta di Dell Inc.

Dell, il logo DELL, Yours Is Here e XPS sono marchi commerciali di Dell Inc. Dell nega qualsiasi partecipazione di proprietà relativa a marchi e nomi commerciali diversi da quelli di sua proprietà.

Novembre 2007

La información contenida en este documento está sujeta a modificaciones sin notificación previa.

© 2007 Dell Inc. Todos los derechos reservados.

Queda prohibida su reproducción en cualquier medio sin la autorización por escrito de Dell Inc.

Dell, el logotipo de DELL, Yours Is Here y XPS son marcas comerciales de Dell Inc. Dell renuncia a cualquier interés sobre la propiedad de las marcas y nombres comerciales que no sean los suyos.

Noviembre 2007

המידע במסמך זה עשוי להשתנות ללא הודעה.

© 2007 Dell Inc. כל הזכויות שמורות.

חל איסור מוחלט על העתקה מכל סוג ללא הרשאה בכתב מ-Dell Inc.

Dell, הלוגו DELL, Yours Is Here ו-XPS הם סימנים מסחריים של Dell Inc. חברת Dell מוותרת על כל עניין קנייני בסימנים ובשמות של אחרים.

נובמבר 2007