

# OptiPlex 5040 Small Form Factor

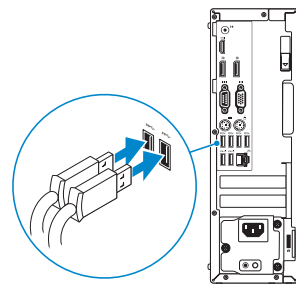
## Quick Start Guide

快速入门指南  
快速入門指南  
クイックスタートガイド  
빠른 시작 안내서



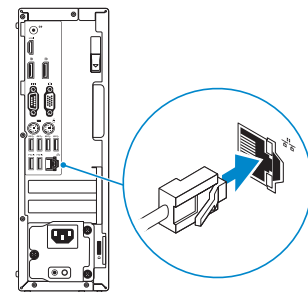
### 1 Connect the keyboard and mouse

连接键盘和鼠标  
連接鍵盤與滑鼠  
キーボードとマウスを接続する  
키보드와 마우스를 연결합니다



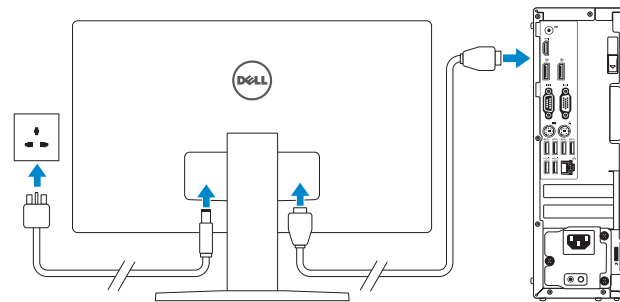
### 2 Connect the network cable — optional

连接网线 — 可选  
連接網路纜線 — 可選  
ネットワークケーブルを接続する — オプション  
네트워크 케이블 연결 — 옵션



### 3 Connect the display

连接显示器  
連接顯示器  
ディスプレイを接続する  
디스플레이를 연결합니다



**NOTE:** If you ordered your computer with a discrete graphics card, connect the display to the discrete graphics card.

**注:** 如果您订购的是配有独立显卡的计算机, 使用独立显卡连接显示器。

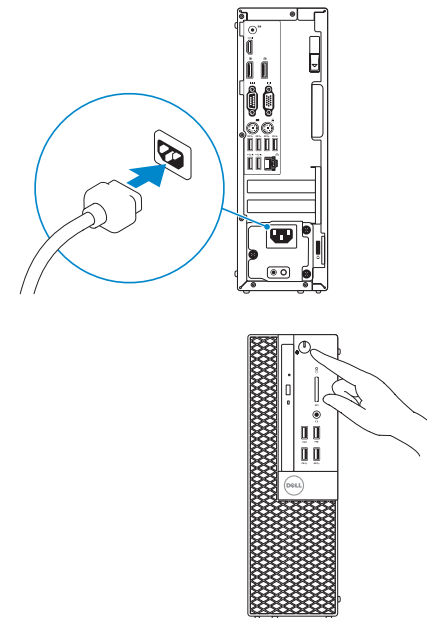
**註:** 如果您訂購的電腦搭載分離式圖形卡, 請將顯示器連接至分離式圖形卡。

**メモ:** 外付けグラフィックスカード搭載のコンピュータを購入した場合は、外付けグラフィックスカードにディスプレイを接続します。

**주:** 컴퓨터와 함께 개별형 그래픽 카드를 구입한 경우, 디스플레이를 개별형 그래픽 카드의 포트에 연결합니다.

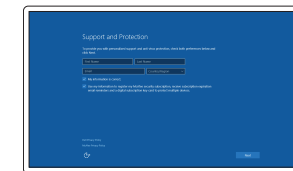
### 4 Connect the power cable and press the power button

连接电源电缆并按下电源按钮  
連接電源線然後按下電源按鈕  
電源ケーブルを接続し、電源ボタンを押す  
전원 케이블을 연결하고 전원 버튼을 누릅니다



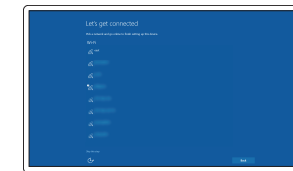
### 5 Finish Windows 10 setup

完成 Windows 10 设置 | 完成 Windows 10 設定  
Windows 10 のセットアップを終了する | Windows 10 설정 완료



#### Enable Support and Protection

启用支持和保护  
啓用支援和保護  
サポートと保護を有効にする  
지원 및 보호 활성화



#### Connect to your network

连接到网络  
連接網路  
ネットワークに接続する  
네트워크에 연결

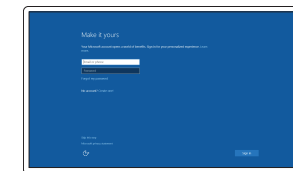
**NOTE:** If you are connecting to a secured wireless network, enter the password for the wireless network access when prompted.

**注:** 如果您要连接加密的无线网络, 请在提示时输入访问该无线网络所需的密码。

**註:** 如果您要連線至安全的無線網路, 請在提示下輸入存取無線網路的密碼。

**メモ:** セキュリティ保護されたワイヤレスネットワークに接続している場合、プロンプトが表示されたらワイヤレスネットワークアクセスのパスワードを入力します。

**주:** 보안된 무선 네트워크에 연결하는 경우 프롬프트 메시지가 표시되면 무선 네트워크 액세스 암호를 입력하십시오.



#### Sign in to your Microsoft account or create a local account

登录您的 Microsoft 帐户或创建本地帐户  
登入您的 Microsoft 帳號或建立本地帳號  
Microsoft アカウントにサインインする、またはローカルアカウントを作成する  
Microsoft 계정에 로그인 또는 로컬 계정 생성

### Product support and manuals

产品支持和手册  
產品支援與手冊  
製品サポートとマニュアル  
제품 지원 및 설명서

[Dell.com/support](http://Dell.com/support)  
[Dell.com/support/manuals](http://Dell.com/support/manuals)  
[Dell.com/support/windows](http://Dell.com/support/windows)

### Contact Dell

与 Dell 联络 | 與 Dell 公司聯絡  
デルへのお問い合わせ | Dell사에 문의합니다

[Dell.com/contactdell](http://Dell.com/contactdell)

### Regulatory and safety

管制和安全 | 管制與安全  
認可と安全性 | 규정 및 안전

[Dell.com/regulatory\\_compliance](http://Dell.com/regulatory_compliance)

### Regulatory model

管制型号 | 安規型號  
認可モデル | 규정 모델

D11S

### Regulatory type

管制类型 | 安規類型  
認可タイプ | 규정 유형

D11S001

### Computer model

计算机型号 | 電腦型號  
컴퓨터 모델 | 컴퓨터 모델

OptiPlex 5040 SFF  
OptiPlex 5040 SFF 系列

## Locate Dell apps

找到 Dell 应用程序 | 找到 Dell 應用程式  
Dell アプリを見つける | Dell 앱 찾기



### Dell Product Registration

#### Register your computer

注册您的计算机  
註冊您的電腦  
コンピュータを登録する  
컴퓨터 등록



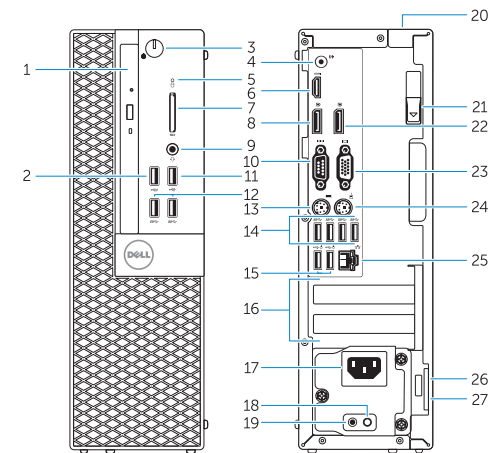
### Dell SupportAssist

#### Check and update your computer

检查和更新您的计算机  
檢查並更新您的電腦  
컴퓨터를 확인하고 업데이트  
컴퓨터 검사 및 업데이트

## Features

功能部件 | 功能 | 外觀 | 기능



- |                                      |  |
|--------------------------------------|--|
| 1. Optical-drive bay                 | 15. USB 2.0 connectors (Supports Smart Power On) |
| 2. USB 2.0 connector with PowerShare | 16. Expansion-card slots                         |
| 3. Power button/Power light          | 17. Power connector                              |
| 4. Line-out connector                | 18. Power-supply diagnostic button               |
| 5. Hard-drive activity light         | 19. Power-supply diagnostic light                |
| 6. HDMI connector                    | 20. Cable-cover lock slot                        |
| 7. Memory card reader (optional)     | 21. Release latch                                |
| 8. DisplayPort connector             | 22. DisplayPort connector                        |
| 9. Headphone connector               | 23. VGA connector (optional)                     |
| 10. Serial connector                 | 24. PS2/Mouse connector                          |
| 11. USB 2.0 connector                | 25. Network connector                            |
| 12. USB 3.0 connectors               | 26. Security-cable slot                          |
| 13. PS2/Keyboard connector           | 27. Padlock ring                                 |
| 14. USB 3.0 connectors               |  |

- |                               |                     |
|-------------------------------|---------------------|
| 1. 光盘驱动器托架                    | 16. 扩展卡插槽           |
| 2. USB 2.0 连接器 (带 PowerShare) | 17. 电源连接器           |
| 3. 电源按钮/电源指示灯                 | 18. 电源诊断按钮          |
| 4. 输出连接器                      | 19. 电源诊断指示灯         |
| 5. 硬盘驱动器活动指示灯                 | 20. 电缆盖锁孔           |
| 6. HDMI 连接器                   | 21. 释放门锁            |
| 7. 存储卡读取器 (可选)                | 22. DisplayPort 连接器 |
| 8. DisplayPort 连接器            | 23. VGA 连接器 (可选)    |
| 9. 耳机连接器                      | 24. PS2/鼠标连接器       |
| 10. 串行连接器                     | 25. 网络连接器           |
| 11. USB 2.0 连接器               | 26. 安全缆线孔           |
| 12. USB 3.0 连接器               | 27. 挂锁扣环            |
| 13. PS2/键盘连接器                 |                     |
| 14. USB 3.0 连接器               |                     |
| 15. USB 2.0 连接器 (支持智能开机)      |                     |

- |                               |                          |
|-------------------------------|--------------------------|
| 1. 光碟機凹槽                      | 15. USB 2.0 連接器 (支援智慧啟動) |
| 2. 具 PowerShare 的 USB 2.0 連接器 | 16. 擴充卡插槽                |
| 3. 電源按鈕/電源指示燈                 | 17. 電源連接器                |
| 4. Line-out 連接器               | 18. 電源供應器診斷按鈕            |
| 5. 硬碟機活動指示燈                   | 19. 電源供應器診斷指示燈           |
| 6. HDMI 連接器                   | 20. 纜線護蓋鎖孔               |
| 7. 媒體讀卡機 (選配)                 | 21. 釋放門鎖                 |
| 8. DisplayPort 連接器            | 22. DisplayPort 連接器      |
| 9. 耳機連接器                      | 23. VGA 連接器 (選配)         |
| 10. 序列連接器                     | 24. PS2/滑鼠連接器            |
| 11. USB 2.0 連接器               | 25. 網路連接器                |
| 12. USB 3.0 連接器               | 26. 安全纜線孔                |
| 13. PS2/鍵盤連接器                 | 27. 掛鎖扣環                 |
| 14. USB 3.0 連接器               |                          |

- |                                 |                                       |
|---------------------------------|---------------------------------------|
| 1. オプティカルドライブベイ                 | 15. USB 2.0 コネクタ (Smart Power On に対応) |
| 2. PowerShare 機能付き USB 2.0 コネクタ | 16. 拡張カードスロット                         |
| 3. 電源ボタン/電源ライト                  | 17. 電源コネクタ                            |
| 4. ライン出カコネクタ                    | 18. 電源診断ボタン                           |
| 5. ハードドライブアクティビティライト            | 19. 電源診断ライト                           |
| 6. HDMI コネクタ                    | 20. ケーブルカバーロックスロット                    |
| 7. メモリカードリーダー (オプション)           | 21. リリースラッチ                           |
| 8. DisplayPort コネクタ             | 22. DisplayPort コネクタ                  |
| 9. ヘッドフォンコネクタ                   | 23. VGA コネクタ (オプション)                  |
| 10. シリアルコネクタ                    | 24. PS2/マウスコネクタ                       |
| 11. USB 2.0 コネクタ                | 25. ネットワークコネクタ                        |
| 12. USB 3.0 コネクタ                | 26. セキュリティケーブルスロット                    |
| 13. PS2/キーボードコネクタ               | 27. パッドロックリング                         |
| 14. USB 3.0 コネクタ                |                                       |

- |                               |                                 |
|-------------------------------|---------------------------------|
| 1. 광학 드라이브 베이                 | 15. USB 2.0 커넥터(Smart 전원 기능 지원) |
| 2. USB 2.0 커넥터(PowerShare 포함) | 16. 확장 카드 슬롯                    |
| 3. 전원 버튼/전원 표시등               | 17. 전원 커넥터                      |
| 4. 라인 출력 커넥터                  | 18. 전원 공급 장치 진단 버튼              |
| 5. 하드 드라이브 작동 표시등             | 19. 전원 공급 장치 진단 표시등             |
| 6. HDMI 커넥터                   | 20. 케이블 덮개 잠금 슬롯                |
| 7. 메모리 카드 판독기(선택사항)           | 21. 분리 래치                       |
| 8. DisplayPort 커넥터            | 22. DisplayPort 커넥터             |
| 9. 헤드폰 커넥터                    | 23. VGA 커넥터(선택사항)               |
| 10. 시리얼 커넥터                   | 24. PS2/마우스 커넥터                 |
| 11. USB 2.0 커넥터               | 25. 네트워크 커넥터                    |
| 12. USB 3.0 커넥터               | 26. 보안 케이블 슬롯                   |
| 13. PS2/키보드 커넥터               | 27. 자물쇠 고리                      |
| 14. USB 3.0 커넥터               |                                 |

