

OptiPlex 3050 Micro

Quick Start Guide

Panduan Pengaktifan Cepat

Guía de inicio rápido

Hướng dẫn khởi động nhanh

دليل البدء السريع



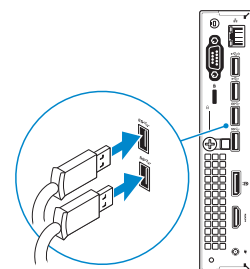
1 Connect the keyboard and mouse

Menyambungkan keyboard dan mouse

Conecte el teclado y el mouse

Kết nối bàn phím và chuột

قم بتوصيل لوحة المفاتيح والماوس



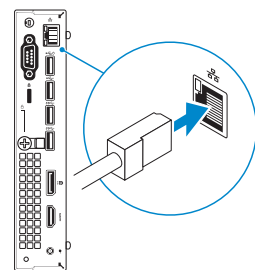
2 Connect the network cable — optional

Sambungkan kabel jaringan — opsional

Conecte el cable de red — opcional

Kết nối dây cáp mạng — tùy chọn

قم بتوصيل كبل الشبكة — اختياري



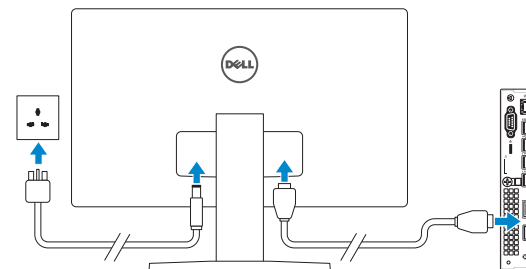
3 Connect the display

Sambungkan display

Conecte la pantalla

Kết nối màn hình hiển thị

توصيل الشاشة



NOTE: If you ordered your computer with a discrete graphics card, connect the display to the discrete graphics card.

CATATAN: Jika Anda memesan komputer dengan kartu grafis diskret, sambungkan display ke kartu grafis diskret.

NOTA: Si se encargó su equipo con una tarjeta de gráficos discretos, conecte la pantalla al conector en la tarjeta de gráficos discretos.

GHI CHÚ: Nếu bạn đã đặt hàng máy tính của mình với card đồ họa chuyên dụng, hãy kết nối màn hình với card đồ họa chuyên dụng đó.

ملاحظة: في حالة قيامك بشراء بطاقة رسومات منفصلة أثناء شراء الكمبيوتر، قم بتوصيل الشاشة ببطاقة الرسومات المنفصلة.

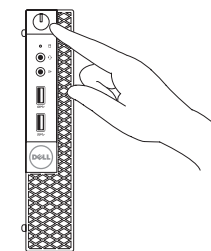
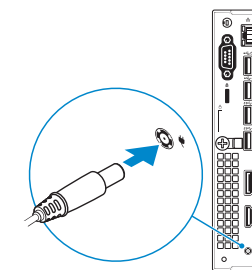
4 Connect the power adaptor and press the power button

Sambungkan adaptor daya dan tekan tombol daya

Conecte el adaptador de alimentación y presione el botón de encendido

Kết nối với bộ chuyển đổi nguồn điện và nhấn nút nguồn

توصيل مهبطي التيار والضغط على زر التشغيل



5 Finish operating system setup

Tuntaskan penataan sistem operasi

Finalice la configuración del sistema operativo

Kết thúc thiết lập hệ điều hành

إنهاء إعداد نظام التشغيل

Windows



Connect to your network

Sambungkan ke jaringan Anda

Conéctese a una red

Kết nối vào mạng của bạn

التوصيل بالشبكة

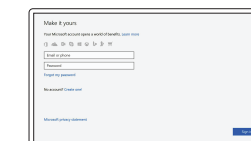
NOTE: If you are connecting to a secured wireless network, enter the password for the wireless network access when prompted.

CATATAN: Jika Anda menghubungkan ke jaringan nirkabel aman, masukkan kata sandi untuk akses jaringan nirkabel tersebut saat diminta.

NOTA: Si se conecta a una red inalámbrica segura, introduzca la contraseña de acceso a la red inalámbrica cuando se le solicite.

GHI CHÚ: Nếu bạn đang kết nối với một mạng không dây bảo mật, hãy nhập mật khẩu để truy cập mạng không dây khi được nhắc.

ملاحظة: في حالة اتصالك بشبكة لاسلكية مؤمنة، أدخل كلمة المرور لوصول الشبكة اللاسلكية عند مطالبتك.



Sign in to your Microsoft account or create a local account

Masuk ke akun Microsoft Anda atau buat akun lokal

Inicie sesión en su cuenta de Microsoft o cree una cuenta local

Đăng nhập vào tài khoản Microsoft của bạn và tạo tài khoản trên máy tính

قم بتسجيل الدخول إلى حساب Microsoft أو قم بإنشاء حساب محلي

Ubuntu

Follow the instructions on the screen to finish setup.

Ikuti petunjuk pada layar untuk menyelesaikan pengaturan.

Siga las instrucciones en pantalla para finalizar la configuración.

Làm theo các hướng dẫn trên màn hình để hoàn tất việc thiết lập.

اتباع الإرشادات التي تظهر على الشاشة لإنهاء عملية الإعداد.

Product support and manuals

Manual dan dukungan produk

Manuales y soporte técnico de productos

Hỗ trợ sản phẩm và sách hướng dẫn

دعم المنتج والدلائل

Contact Dell

Hubungi Dell | Póngase en contacto con Dell

Liên hệ Dell | Dell الاتصال بـ

Regulatory and safety

Regulasi dan keselamatan | Normativa y seguridad

Quy định và an toàn | ممارسات الأمان والممارسات التنظيمية

Regulatory model

Model regulatori | Modelo normativo

Model quy định | الموديل التنظيمي

Regulatory type

Jenis regulatori | Tipo normativo

Loại quy định | النوع التنظيمي

Computer model

Model komputer | Modelo de equipo

Model máy tính | موديل الكمبيوتر

Dell.com/support

Dell.com/support/manuals

Dell.com/support/windows

Dell.com/contactdell

Dell.com/regulatory_compliance

D10U

D10U002

OptiPlex 3050 Micro

Locate Dell apps

Mencari aplikasi Dell | Localice las aplicaciones Dell

Xác định vị trí các ứng dụng Dell | تحديد موقع تطبيقات Dell



SupportAssist

Check and update your computer

Periksa dan perbarui komputer Anda

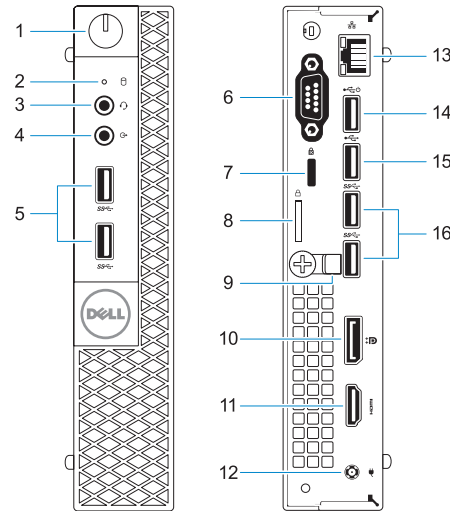
Busque actualizaciones para su equipo

Kiểm tra và cập nhật máy tính của bạn

التحقق من الكمبيوتر الخاص بك وتحديثه

Features

Fitur | Funciones | Tính năng | الميزات



1. Power button and power light
2. Hard drive activity light
3. Headset port
4. Line-out port
5. USB 3.0 ports
6. VGA port or Serial port or PS/2 port or DisplayPort — optional
7. Kensington security cable slot
8. Padlock ring
9. Cable holder
10. DisplayPort
11. HDMI port
12. Power connector port
13. Network port
14. USB 2.0 port (supports Smart Power On)
15. USB 2.0 port
16. USB 3.0 ports

1. Tombol daya dan lampu daya
2. Lampu aktivitas hard disk
3. Port headset
4. Port Jalur-keluar
5. Port USB 3.0
6. Port VGA atau port Serial atau port PS/2 atau DisplayPort — opsional
7. Slot kabel pengaman Kensington
8. Ring gembok
9. Penahan kabel
10. DisplayPort

11. Port HDMI
12. Port konektor daya
13. Port jaringan
14. Port USB 2.0 (mendukung Menghidupkan Daya Pintar)
15. Port USB 2.0
16. Port USB 3.0

1. Nút nguồn và đèn nguồn
2. Đèn hoạt động ổ đĩa cứng
3. Cổng tai nghe
4. Cổng ngõ ra
5. Cổng USB 3.0
6. Cổng VGA hoặc cổng Serial hoặc PS/2 hoặc DisplayPort — tùy chọn
7. Khe cáp bảo vệ Kensington
8. Vòng gắn khóa
9. Giá đỡ cáp
10. DisplayPort

11. Cổng HDMI
12. Cổng đầu nối nguồn
13. Cổng mạng
14. Cổng USB 2.0 (hỗ trợ Smart Power On)
15. Cổng USB 2.0
16. Cổng USB 3.0

1. Indicador luminoso de alimentación y del botón de encendido
2. Indicador de actividad del disco duro
3. Puerto para auriculares
4. Puerto de línea de salida
5. Puertos USB 3.0
6. Puerto VGA o puerto serie o puerto PS/2 o DisplayPort (opcional)
7. Ranura para cable de seguridad Kensington
8. Anillo del candado
9. Soporte para el cable
10. DisplayPort
11. Puerto HDMI
12. Puerto del conector de alimentación
13. Puerto de red
14. Puerto USB 2.0 (compatible con Smart Power On)
15. Puerto USB 2.0
16. Puertos USB 3.0

11. منفذ HDMI
12. منفذ موصل التيار
13. منفذ الشبكة
14. منفذ USB 2.0 (يُدمع التشغيل الذكي)
15. منفذ USB 2.0
16. منافذ USB 3.0

1. زر التشغيل ومصباح التيار
2. مصباح نشاط محرك الأقراص الثابتة
3. منفذ سماعة الرأس
4. منفذ الخرج
5. منافذ USB 3.0
6. منفذ VGA أو المنفذ التسلسلي أو منفذ PS/2 أو منفذ DisplayPort — اختياري
7. فتحة كابل الأمان Kensington
8. حلقة القفل
9. حامل الكابل
10. منفذ DisplayPort



07KY9GA01

© 2016 Dell Inc.

© 2016 Microsoft Corporation.

© 2016 Canonical Ltd.



Printed in China.

2016-12