

Inspiron Micro Desktop 3000 Series Instrukcja serwisowa

Model komputera: Inspiron 3050
Model regulacji: D12U
Typ regulacji: D12U001



Uwagi, przestrogi i ostrzeżenia



UWAGA: Napis UWAGA wskazuje ważną informację, która pozwala lepiej wykorzystać posiadany komputer.



OSTRZEŻENIE: Napis PRZESTROGA informuje o sytuacjach, w których występuje ryzyko uszkodzenia sprzętu lub utraty danych, i przedstawia sposoby uniknięcia problemu.



PRZESTROGA: Napis OSTRZEŻENIE informuje o sytuacjach, w których występuje ryzyko uszkodzenia sprzętu, obrażeń ciała lub śmierci.

Copyright © 2015 Dell Inc. Wszelkie prawa zastrzeżone. Ten produkt jest chroniony prawem Stanów Zjednoczonych i międzynarodowym oraz prawem własności intelektualnej. Dell™ i logo Dell są znakami towarowymi firmy Dell Inc. w Stanach Zjednoczonych i/lub innych krajach. Wszystkie pozostałe marki i nazwy handlowe wymienione w niniejszym dokumencie mogą być znakami towarowymi ich odpowiednich właścicieli.

2015 - 04

Wer. A00

Spis treści

Przed przystąpieniem do serwisowania komputera.....	7
Przed rozpoczęciem pracy	7
Instrukcje dotyczące bezpieczeństwa.....	7
Zalecane narzędzia.....	9
Po zakończeniu serwisowania komputera.....	10
Opis techniczny.....	11
Widok wnętrza komputera.....	11
Elementy płyty systemowej (widok z góry).....	12
Elementy płyty systemowej (widok z dołu).....	13
Wymontowywanie pokrywy dolnej.....	14
Procedura.....	14
Instalowanie pokrywy dolnej.....	17
Procedura.....	17
Wymontowywanie modułu pamięci.....	18
Przed wykonaniem procedury.....	18
Procedura.....	18
Instalowanie modułu pamięci.....	20
Procedura.....	20
Po wykonaniu procedury.....	22
Wymontowywanie wentylatora procesora.....	23
Przed wykonaniem procedury.....	23
Procedura.....	23

Instalowanie wentylatora procesora.....	26
Procedura.....	26
Po wykonaniu procedury.....	26
Wymontowywanie radiatora procesora.....	27
Przed wykonaniem procedury.....	27
Procedura.....	27
Instalowanie radiatora procesora.....	29
Procedura.....	29
Po wykonaniu procedury.....	29
Wymontowywanie karty sieci bezprzewodowej.....	30
Przed wykonaniem procedury.....	30
Procedura.....	31
Instalowanie karty sieci bezprzewodowej.....	33
Procedura.....	33
Po wykonaniu procedury.....	35
Wymontowywanie baterii pastylkowej.....	36
Przed wykonaniem procedury.....	36
Procedura.....	37
Instalowanie baterii pastylkowej.....	39
Procedura.....	39
Po wykonaniu procedury.....	39
Wymontowywanie dysku SSD.....	40
Przed wykonaniem procedury.....	40
Procedura.....	41

Instalowanie dysku SSD.....	43
Procedura.....	43
Po wykonaniu procedury.....	43
Wymontowywanie dysku twardego.....	44
Przed wykonaniem procedury.....	44
Procedura.....	45
Instalowanie dysku twardego.....	48
Procedura.....	48
Po wykonaniu procedury.....	48
Wymontowywanie płyty systemowej.....	49
Przed wykonaniem procedury.....	49
Procedura.....	49
Instalowanie płyty systemowej.....	51
Procedura.....	51
Po wykonaniu procedury.....	51
Wymontowywanie zestawu pokrywy górnej.....	52
Przed wykonaniem procedury.....	52
Procedura.....	52
Instalowanie zestawu pokrywy górnej.....	54
Procedura.....	54
Po wykonaniu procedury.....	54
Program konfiguracji systemu BIOS.....	56
Przegląd.....	56
Uruchamianie programu konfiguracji systemu BIOS.....	56
Usuwanie zapomnianych haseł.....	57
Przed wykonaniem procedury.....	57
Procedura.....	58

Po wykonaniu procedury.....	59
Usuwanie ustawień CMOS.....	60
Przed wykonaniem procedury.....	60
Procedura.....	61
Po wykonaniu procedury.....	62

Ładowanie systemu BIOS..... 63

Uzyskiwanie pomocy i kontakt z firmą Dell..... 64

Narzędzia pomocy technicznej do samodzielnego wykorzystania.....	64
Kontakt z firmą Dell.....	65

Przed przystąpieniem do serwisowania komputera





OSTRZEŻENIE: Karty i podzespoły należy trzymać za krawędzie i unikać dotykania wtyków i złączy.












UWAGA: W zależności od zamówionej konfiguracji posiadany komputer może wyglądać nieco inaczej niż na ilustracjach w tym dokumencie.

Przed rozpoczęciem pracy

- 1 Zapisz i zamknij wszystkie otwarte pliki, a także zamknij wszystkie otwarte aplikacje.
 - 2 Wyłącz komputer.
 - Windows 8.1: Na ekranie **Start** kliknij lub stuknij ikonę zasilania  → **Zamknij**.
 - Windows 7: Kliknij lub stuknij kolejno opcje **Start** → **Zamknij**.
-  **UWAGA:** Jeśli używasz innego systemu operacyjnego, wyłącz komputer zgodnie z instrukcjami odpowiednimi dla tego systemu.
- 3 Odłącz komputer i wszystkie urządzenia peryferyjne od gniazdek elektrycznych.
 - 4 Odłącz od komputera wszystkie kable, np. telefoniczne, sieciowe itd.
 - 5 Odłącz od komputera wszystkie urządzenia peryferyjne, np. klawiaturę, mysz, monitor itd.
 - 6 Wyjmij z komputera wszystkie karty pamięci i dyski optyczne.
 - 7 Po odłączeniu komputera od źródła zasilania naciśnij przycisk zasilania i przytrzymaj przez ok. 5 sekund, aby odprowadzić ładunki elektryczne z płyty systemowej.

Instrukcje dotyczące bezpieczeństwa

Aby ochronić komputer przed uszkodzeniem i zapewnić sobie bezpieczeństwo, należy przestrzegać następujących zaleceń dotyczących bezpieczeństwa.

-  **PRZESTROGA:** Przed przystąpieniem do wykonywania czynności wymagających otwarcia obudowy komputera należy zapoznać się z instrukcjami dotyczącymi bezpieczeństwa dostarczonymi z komputerem. Dodatkowe zalecenia dotyczące bezpieczeństwa można znaleźć na stronie Regulatory Compliance (Informacje o zgodności z przepisami prawnymi) pod adresem dell.com/regulatory_compliance.
-  **PRZESTROGA:** Przed otwarciem obudowy komputera lub zdjęciem paneli należy odłączyć wszystkie źródła zasilania. Po zakończeniu pracy należy najpierw zainstalować wszystkie pokrywy i panele oraz wkręcić śruby, a dopiero potem podłączyć zasilanie.
-  **OSTRZEŻENIE:** Aby uniknąć uszkodzenia komputera, należy pracować na płaskiej i czystej powierzchni.
-  **OSTRZEŻENIE:** Karty i podzespoły należy trzymać za krawędzie i unikać dotykania wtyków i złączy.
-  **OSTRZEŻENIE:** Użytkownik powinien rozwiązywać problemy i wykonywać czynności naprawcze tylko w takim zakresie, w jakim został do tego upoważniony lub poinstruowany przez zestaw pomocy technicznej firmy Dell. Uszkodzenia wynikające z napraw serwisowych nieautoryzowanych przez firmę Dell nie są objęte gwarancją. Więcej informacji zawierają instrukcje dotyczące bezpieczeństwa dostarczone z komputerem i dostępne na stronie internetowej dell.com/regulatory_compliance.
-  **OSTRZEŻENIE:** Przed dotknięciem jakiegokolwiek elementu wewnątrz komputera należy pozbyć się ładunków elektrostatycznych z ciała, dotykając dowolnej nielakierowanej metalowej powierzchni. Podczas pracy należy okresowo dotykać nielakierowanej metalowej powierzchni w celu odprowadzenia ładunków elektrostatycznych, które mogłyby spowodować uszkodzenie wewnętrznych elementów.
-  **OSTRZEŻENIE:** Przy odłączaniu kabla należy pociągnąć za wtyczkę lub uchwyt, a nie za sam kabel. Niektóre kable mają złącza z zatraskami lub nakrętki, które należy otworzyć lub odkręcić przed odłączeniem kabla. Odłączając kable, należy je trzymać w linii prostej, aby uniknąć wygięcia styków w złączach. Podłączając kable, należy zwrócić uwagę na prawidłowe zorientowanie złączy i gniazd.
-  **OSTRZEŻENIE:** Kabel sieciowy należy odłączyć najpierw od komputera, a następnie od urządzenia sieciowego.
-  **OSTRZEŻENIE:** Jeśli w czytniku kart pamięci znajduje się karta, należy ją nacisnąć i wyjąć.

Zalecane narzędzia

Procedury przedstawione w tym dokumencie mogą wymagać użycia następujących narzędzi:

- Wkrętak krzyżakowy
- Rysik z tworzywa sztucznego

Po zakończeniu serwisowania komputera



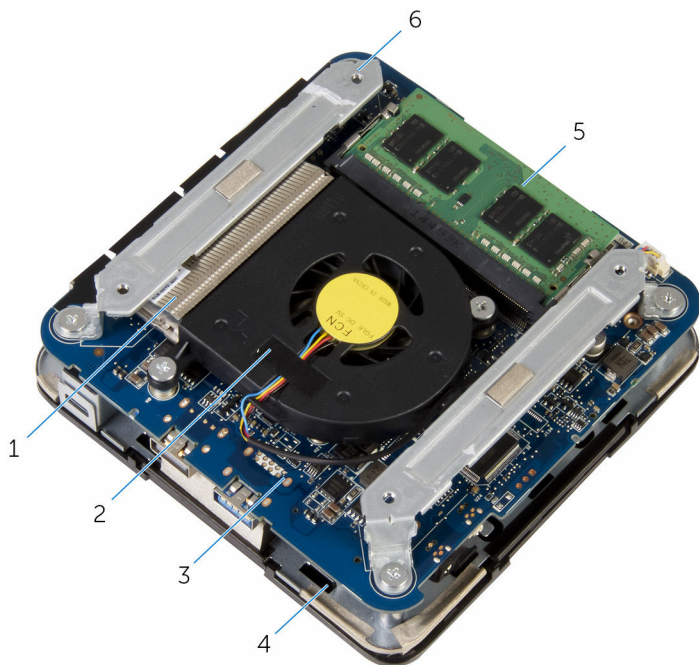
OSTRZEŻENIE: Pozostawienie nieużywanych lub nieprzykręconych śrub wewnątrz komputera może poważnie uszkodzić komputer.

- 1 Przykręć wszystkie śruby i sprawdź, czy żadne nieużywane śruby nie pozostały wewnątrz komputera.
- 2 Podłącz do komputera wszelkie urządzenia zewnętrzne, peryferyjne i kable odłączone przed przystąpieniem do pracy.
- 3 Zainstaluj karty pamięci, dyski i wszelkie inne elementy wymontowane przed przystąpieniem do pracy.
- 4 Podłącz komputer i wszystkie urządzenia peryferyjne do gniazdek elektrycznych.
- 5 Włącz komputer.

Opis techniczny

⚠ PRZESTROGA: Przed przystąpieniem do wykonywania czynności wymagających otwarcia obudowy komputera należy zapoznać się z instrukcjami dotyczącymi bezpieczeństwa dostarczonymi z komputerem i wykonać procedurę przedstawioną w sekcji [Przed rozpoczęciem serwisowania komputera](#). Po zakończeniu pracy należy wykonać procedurę przedstawioną w sekcji [Po zakończeniu serwisowania komputera](#). Dodatkowe zalecenia dotyczące bezpieczeństwa można znaleźć na stronie Regulatory Compliance (Informacje o zgodności z przepisami prawnymi) pod adresem dell.com/regulatory_compliance.

Widok wnętrza komputera

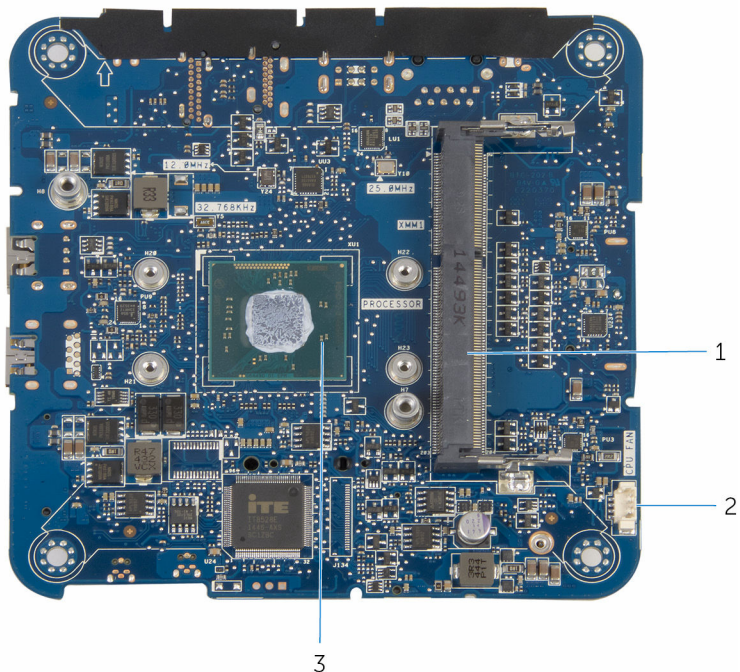


1 radiator procesora

2 wentylator procesora

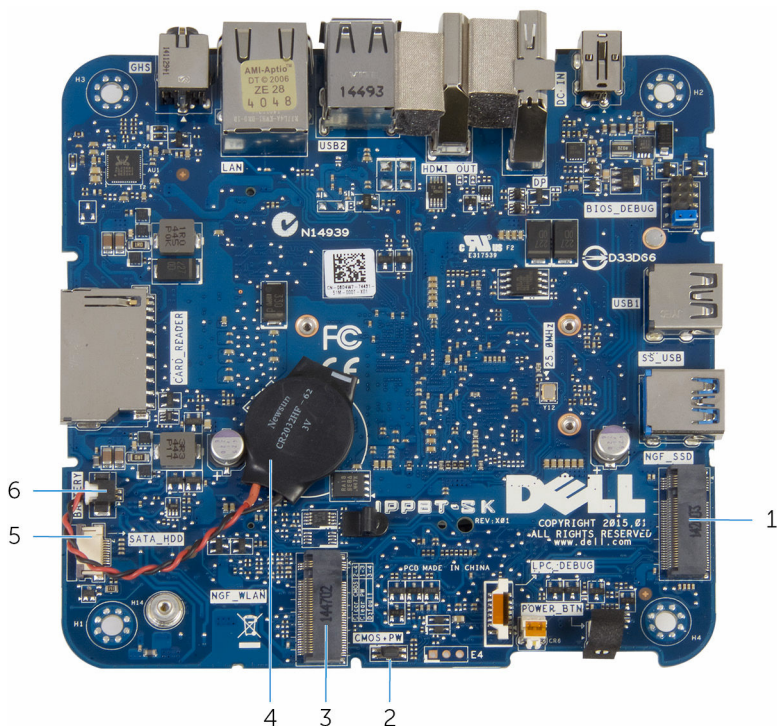
- | | | | |
|---|-----------------|---|-----------------------|
| 3 | plyta systemowa | 4 | zestaw pokrywy górnej |
| 5 | moduł pamięci | 6 | wsporniki (2) |

Elementy płyty systemowej (widok z góry)



- | | | | |
|---|------------------------|---|--|
| 1 | gniazdo modułu pamięci | 2 | złącze kabla wentylatora procesora (CPU FAN) |
| 3 | procesor | | |

Elementy płyty systemowej (widok z dołu)



- | | | | |
|---|---|---|--|
| 1 | gniazdo dysku SSD (NGF_SSD) | 2 | zwornik resetowania pamięci CMOS i hasła (CMOS+PW) |
| 3 | gniazdo karty sieci bezprzewodowej (NGF_WLAN) | 4 | bateria pastylkowa |
| 5 | złącze kabla dysku twardego (SATA_HDD) | 6 | złącze kabla baterii pastylkowej (BATTERY) |

Wymontowywanie pokrywy dolnej



PRZESTROGA: Przed przystąpieniem do wykonywania czynności wymagających otwarcia obudowy komputera należy zapoznać się z instrukcjami dotyczącymi bezpieczeństwa dostarczonymi z komputerem i wykonać procedurę przedstawioną w sekcji [Przed rozpoczęciem serwisowania komputera](#). Po zakończeniu pracy należy wykonać procedurę przedstawioną w sekcji [Po zakończeniu serwisowania komputera](#). Dodatkowe zalecenia dotyczące bezpieczeństwa można znaleźć na stronie Regulatory Compliance (Informacje o zgodności z przepisami prawnymi) pod adresem dell.com/regulatory_compliance.

Procedura



OSTRZEŻENIE: Umieść komputer na miękkiej i czystej powierzchni, aby uniknąć zarysowania pokrywy górnej.

- 1 Odwróć komputer.

- 2 Wykręć śruby mocujące pokrywę dolną do zestawu pokrywy górnej.



1 śruby (4)

2 pokrywa dolna

- 3 Przytrzymaj pokrywę dolną i delikatnie poluzuj ją, aby uwolnić zaczepy mocujące pokrywę dolną do zestawu pokrywy górnej.

- 4 Zdejmij pokrywę dolną z zestawu pokrywy górnej.



- 1 pokrywa dolna
3 zaczepy (4)

- 2 zestaw pokrywy górnej

Instalowanie pokrywy dolnej



PRZESTROGA: Przed przystąpieniem do wykonywania czynności wymagających otwarcia obudowy komputera należy zapoznać się z instrukcjami dotyczącymi bezpieczeństwa dostarczonymi z komputerem i wykonać procedurę przedstawioną w sekcji [Przed rozpoczęciem serwisowania komputera](#). Po zakończeniu pracy należy wykonać procedurę przedstawioną w sekcji [Po zakończeniu serwisowania komputera](#). Dodatkowe zalecenia dotyczące bezpieczeństwa można znaleźć na stronie Regulatory Compliance (Informacje o zgodności z przepisami prawnymi) pod adresem dell.com/regulatory_compliance.

Procedura

- 1 Dopasuj zaczepy w zestawie pokrywy górnej do szczelin w pokrywie dolnej i wciśnij pokrywę na miejsce.
- 2 Wkręć śruby mocujące pokrywę dolną do zestawu pokrywy górnej.
- 3 Odwróć komputer.

Wymontowywanie modułu pamięci



PRZESTROGA: Przed przystąpieniem do wykonywania czynności wymagających otwarcia obudowy komputera należy zapoznać się z instrukcjami dotyczącymi bezpieczeństwa dostarczonymi z komputerem i wykonać procedurę przedstawioną w sekcji [Przed rozpoczęciem serwisowania komputera](#). Po zakończeniu pracy należy wykonać procedurę przedstawioną w sekcji [Po zakończeniu serwisowania komputera](#). Dodatkowe zalecenia dotyczące bezpieczeństwa można znaleźć na stronie Regulatory Compliance (Informacje o zgodności z przepisami prawnymi) pod adresem dell.com/regulatory_compliance.

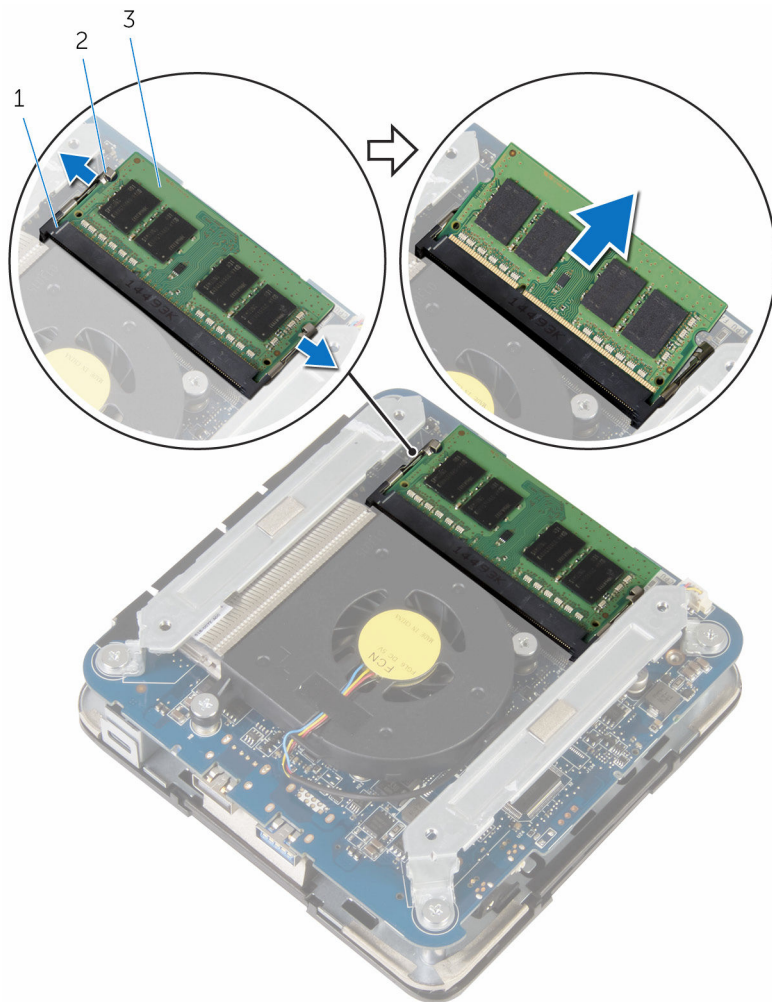
Przed wykonaniem procedury

Wymontuj [pokrywę dolną](#).

Procedura

- 1 Ostrożnie rozciągnij palcami zatrzaski zabezpieczające po obu stronach każdego gniazda modułu pamięci, aż moduł zostanie wysunięty.

2 Przesuń i wyjmij moduł pamięci z gniazda.



1 gniazdo modułu pamięci

2 zaciski mocujące (2)

3 moduł pamięci

Instalowanie modułu pamięci




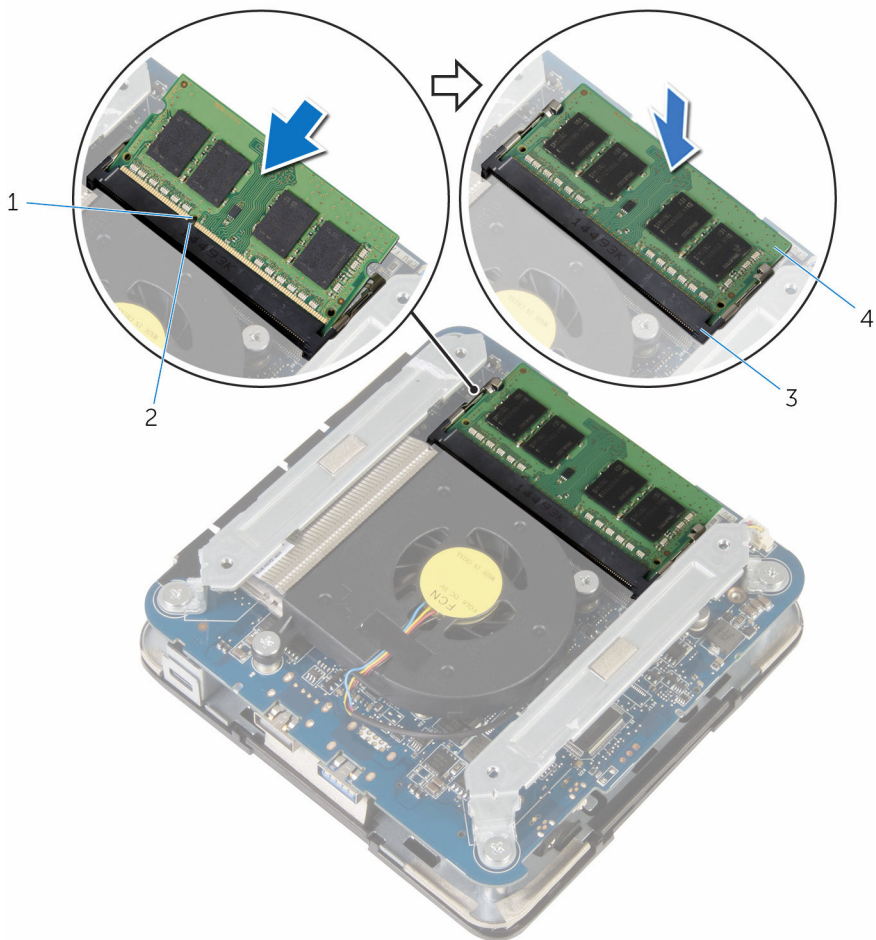
PRZESTROGA: Przed przystąpieniem do wykonywania czynności wymagających otwarcia obudowy komputera należy zapoznać się z instrukcjami dotyczącymi bezpieczeństwa dostarczonymi z komputerem i wykonać procedurę przedstawioną w sekcji [Przed rozpoczęciem serwisowania komputera](#). Po zakończeniu pracy należy wykonać procedurę przedstawioną w sekcji [Po zakończeniu serwisowania komputera](#). Dodatkowe zalecenia dotyczące bezpieczeństwa można znaleźć na stronie Regulatory Compliance (Informacje o zgodności z przepisami prawnymi) pod adresem dell.com/regulatory_compliance.

Procedura

- 1 Dopasuj wycięcie w module pamięci do wypustki w gnieździe.

2 Włóż moduł pamięci do gniazda pod kątem i delikatnie dociśnij, aż zostanie osadzony.

 **UWAGA:** Jeśli nie usłyszysz kliknięcia, wyjmij moduł pamięci i zainstaluj go ponownie.



1 wycięcie

3 gniazdo modułu pamięci

2 zaczep

4 moduł pamięci

Po wykonaniu procedury

Zainstaluj [pokrywę dolną](#).

Wymontowywanie wentylatora procesora



PRZESTROGA: Przed przystąpieniem do wykonywania czynności wymagających otwarcia obudowy komputera należy zapoznać się z instrukcjami dotyczącymi bezpieczeństwa dostarczonymi z komputerem i wykonać procedurę przedstawioną w sekcji [Przed rozpoczęciem serwisowania komputera](#). Po zakończeniu pracy należy wykonać procedurę przedstawioną w sekcji [Po zakończeniu serwisowania komputera](#). Dodatkowe zalecenia dotyczące bezpieczeństwa można znaleźć na stronie Regulatory Compliance (Informacje o zgodności z przepisami prawnymi) pod adresem dell.com/regulatory_compliance.

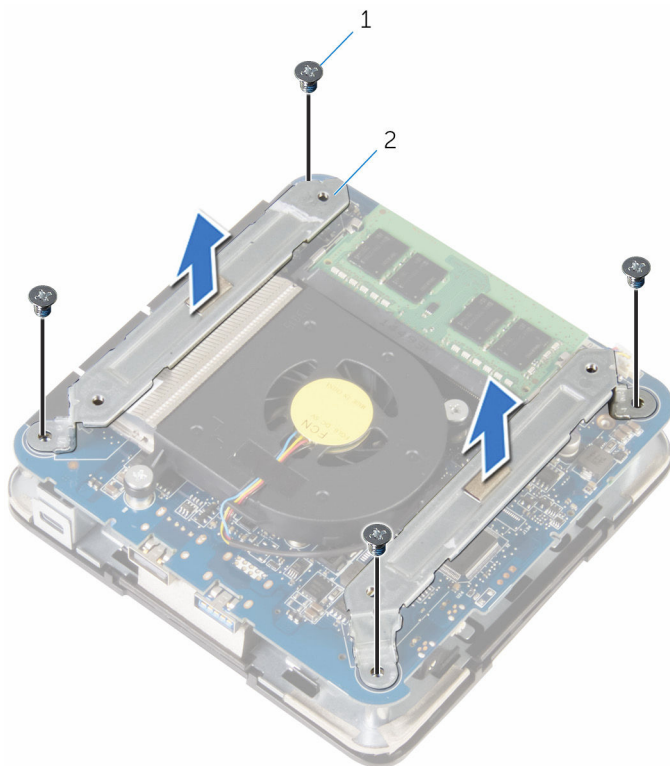
Przed wykonaniem procedury

Wymontuj [pokrywę dolną](#).

Procedura

- 1 Wykręć śruby mocujące wsporniki do płyty systemowej.

2 Zdejmij wsporniki z płyty systemowej.

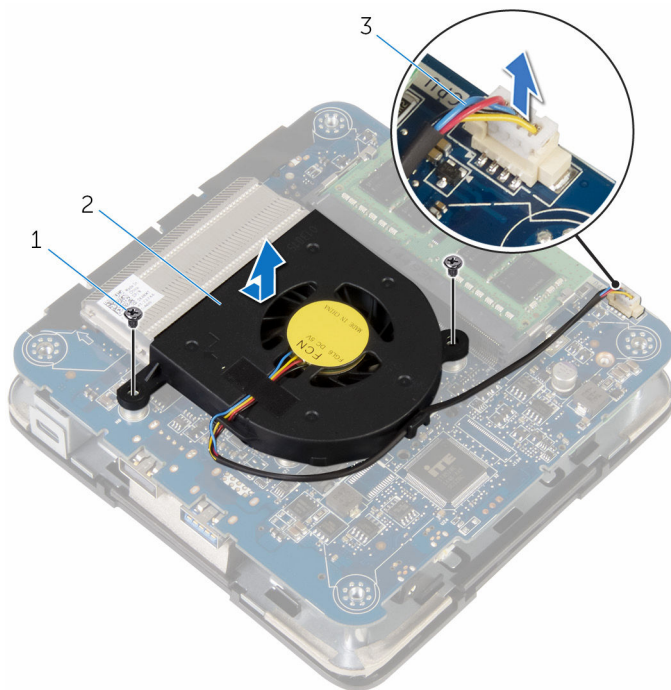


1 śruby (4)

2 wsporniki (2)

3 Wykręć śruby mocujące wentylator procesora do płyty systemowej.

- 4 Odłącz kabel wentylatora procesora od płyty systemowej i zdejmij wentylator procesora z płyty systemowej.



1 śruby (2)

2 wentylator procesora

3 kabel wentylatora procesora

Instalowanie wentylatora procesora



PRZESTROGA: Przed przystąpieniem do wykonywania czynności wymagających otwarcia obudowy komputera należy zapoznać się z instrukcjami dotyczącymi bezpieczeństwa dostarczonymi z komputerem i wykonać procedurę przedstawioną w sekcji [Przed rozpoczęciem serwisowania komputera](#). Po zakończeniu pracy należy wykonać procedurę przedstawioną w sekcji [Po zakończeniu serwisowania komputera](#). Dodatkowe zalecenia dotyczące bezpieczeństwa można znaleźć na stronie Regulatory Compliance (Informacje o zgodności z przepisami prawnymi) pod adresem dell.com/regulatory_compliance.

Procedura

- 1 Podłącz kabel wentylatora procesora do płyty systemowej.
- 2 Dopasuj otwory na śruby w wentylatorze procesora do otworów w płycie systemowej.
- 3 Wkręć śruby mocujące wentylator procesora do płyty systemowej.
- 4 Dopasuj otwory na śruby we wspornikach do otworów w płycie systemowej.
- 5 Wkręć śruby mocujące wsporniki do płyty systemowej.

Po wykonaniu procedury

Zainstaluj [pokrywę dolną](#).

Wymontowywanie radiatora procesora



PRZESTROGA: Przed przystąpieniem do wykonywania czynności wymagających otwarcia obudowy komputera należy zapoznać się z instrukcjami dotyczącymi bezpieczeństwa dostarczonymi z komputerem i wykonać procedurę przedstawioną w sekcji [Przed rozpoczęciem serwisowania komputera](#). Po zakończeniu pracy należy wykonać procedurę przedstawioną w sekcji [Po zakończeniu serwisowania komputera](#). Dodatkowe zalecenia dotyczące bezpieczeństwa można znaleźć na stronie Regulatory Compliance (Informacje o zgodności z przepisami prawnymi) pod adresem dell.com/regulatory_compliance.



OSTRZEŻENIE: Aby zapewnić jak najlepsze chłodzenie procesora, nie należy dotykać powierzchni termoprzewodzących na zestawie chłodzenia procesora. Substancje oleiste na skórze dłoni mogą zmniejszyć przewodność cieplną.

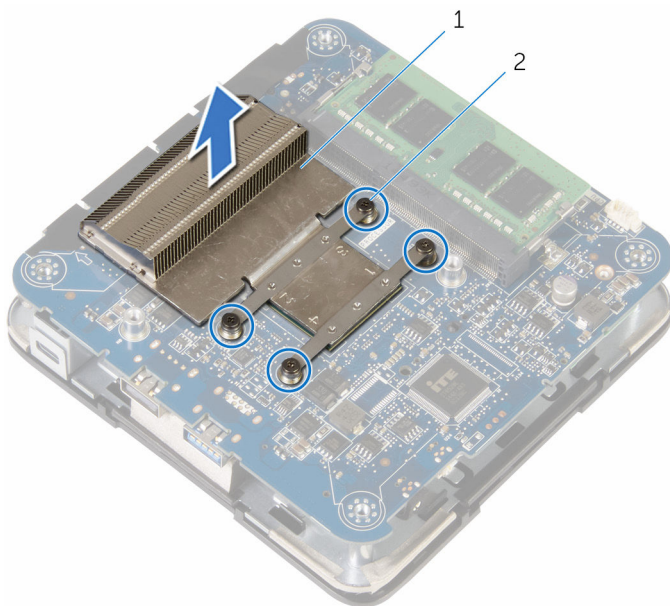
Przed wykonaniem procedury

- 1 Wymontuj [pokrywę dolną](#).
- 2 Wymontuj [wentylator procesora](#).

Procedura

- 1 Poluzuj śruby mocujące radiator procesora do płyty systemowej.



2 Zdejmij radiator procesora z płyty systemowej.





1 radiator procesora

2 śruby mocujące (4)

Instalowanie radiatora procesora

-  **PRZESTROGA:** Przed przystąpieniem do wykonywania czynności wymagających otwarcia obudowy komputera należy zapoznać się z instrukcjami dotyczącymi bezpieczeństwa dostarczonymi z komputerem i wykonać procedurę przedstawioną w sekcji [Przed rozpoczęciem serwisowania komputera](#). Po zakończeniu pracy należy wykonać procedurę przedstawioną w sekcji [Po zakończeniu serwisowania komputera](#). Dodatkowe zalecenia dotyczące bezpieczeństwa można znaleźć na stronie Regulatory Compliance (Informacje o zgodności z przepisami prawnymi) pod adresem dell.com/regulatory_compliance.
-  **OSTRZEŻENIE:** Aby zapewnić jak najlepsze chłodzenie procesora, nie należy dotykać powierzchni termoprzewodzących na zestawie chłodzenia procesora. Substancje oleiste na skórze dłoni mogą zmniejszyć przewodność cieplną.

Procedura

-  **OSTRZEŻENIE:** Nieprawidłowe zainstalowanie radiatora może spowodować uszkodzenie płyty systemowej i procesora.
-  **UWAGA:** Jeśli jest instalowany wcześniej używany procesor i ten sam radiator, można ponownie wykorzystać tę samą pastę termoprzewodzącą. W przypadku wymiany procesora lub radiatora należy użyć pasty termoprzewodzącej dostarczonej w zestawie, aby zapewnić właściwe odprowadzanie ciepła.

- 1 Dopasuj śruby w radiatorze procesora do otworów w płycie systemowej.
- 2 Dokręć śruby mocujące radiator procesora do płyty systemowej.

Po wykonaniu procedury

- 1 Zainstaluj [wentylator procesora](#).
- 2 Zainstaluj [pokrywę dolną](#).

Wymontowywanie karty sieci bezprzewodowej



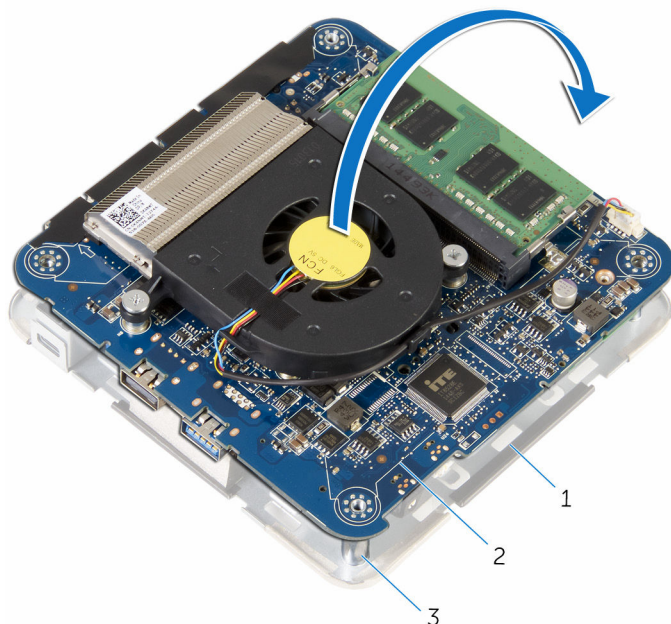
PRZESTROGA: Przed przystąpieniem do wykonywania czynności wymagających otwarcia obudowy komputera należy zapoznać się z instrukcjami dotyczącymi bezpieczeństwa dostarczonymi z komputerem i wykonać procedurę przedstawioną w sekcji [Przed rozpoczęciem serwisowania komputera](#). Po zakończeniu pracy należy wykonać procedurę przedstawioną w sekcji [Po zakończeniu serwisowania komputera](#). Dodatkowe zalecenia dotyczące bezpieczeństwa można znaleźć na stronie Regulatory Compliance (Informacje o zgodności z przepisami prawnymi) pod adresem dell.com/regulatory_compliance.

Przed wykonaniem procedury

- 1 Wymontuj [pokrywę dolną](#).
- 2 Wykonaj punkty od 1 do 2 procedury „[Wymontowywanie wentylatora procesora](#)”.

Procedura

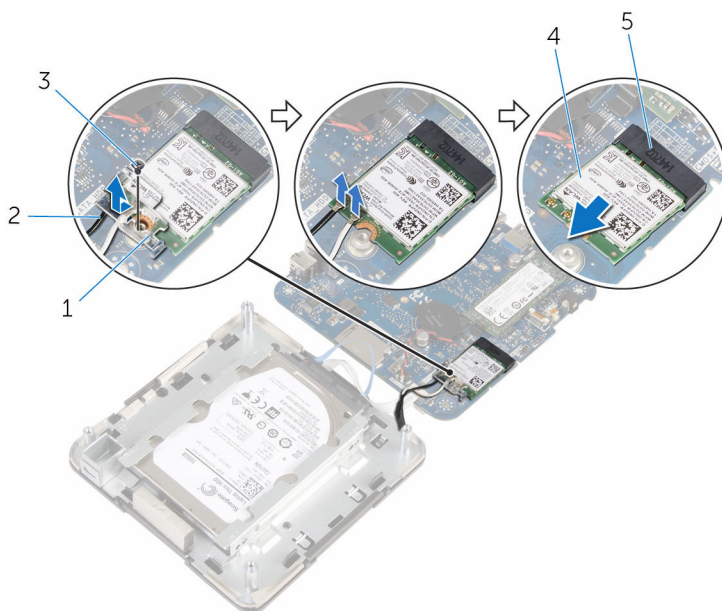
- 1 Ostrożnie unieś zestaw płyty systemowej i odwróć go.



- | | | | |
|---|-----------------------|---|-------------------------|
| 1 | zestaw pokrywy górnej | 2 | zestaw płyty systemowej |
| 3 | wypustki (4) | | |

- 2 Wykręć śrubę mocującą wspornik karty sieci bezprzewodowej do karty sieci bezprzewodowej.
- 3 Przesuń i zdejmij wspornik karty sieci bezprzewodowej z karty.
- 4 Odcłącz kable antenowe od karty sieci bezprzewodowej.

5 Przesuń i wyjmij kartę sieci bezprzewodowej z gniazda.



1 wspornik karty sieci bezprzewodowej

2 kable antenowe (2)

3 śruba

4 karta sieci bezprzewodowej

5 gniazdo karty sieci bezprzewodowej

Instalowanie karty sieci bezprzewodowej



PRZESTROGA: Przed przystąpieniem do wykonywania czynności wymagających otwarcia obudowy komputera należy zapoznać się z instrukcjami dotyczącymi bezpieczeństwa dostarczonymi z komputerem i wykonać procedurę przedstawioną w sekcji [Przed rozpoczęciem serwisowania komputera](#). Po zakończeniu pracy należy wykonać procedurę przedstawioną w sekcji [Po zakończeniu serwisowania komputera](#). Dodatkowe zalecenia dotyczące bezpieczeństwa można znaleźć na stronie Regulatory Compliance (Informacje o zgodności z przepisami prawnymi) pod adresem dell.com/regulatory_compliance.

Procedura



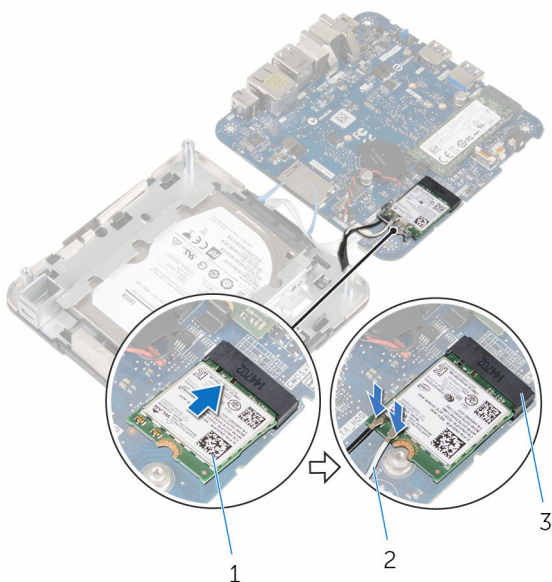
OSTRZEŻENIE: Aby uniknąć uszkodzenia kart sieci bezprzewodowej, nie należy umieszczać pod kartą żadnych kabli.

- 1 Dopasuj wycięcie na karcie sieci bezprzewodowej do wypustki w gnieździe karty.
- 2 Wsuń kartę sieci bezprzewodowej pod kątem do gniazda karty sieci bezprzewodowej.

- 3** Dociśnij drugi koniec karty sieci bezprzewodowej i podłącz kable antenowe do karty sieci bezprzewodowej.

W poniższej tabeli przedstawiono schemat kolorów kabli antenowych poszczególnych kart sieci bezprzewodowej obsługiwanych w komputerze:

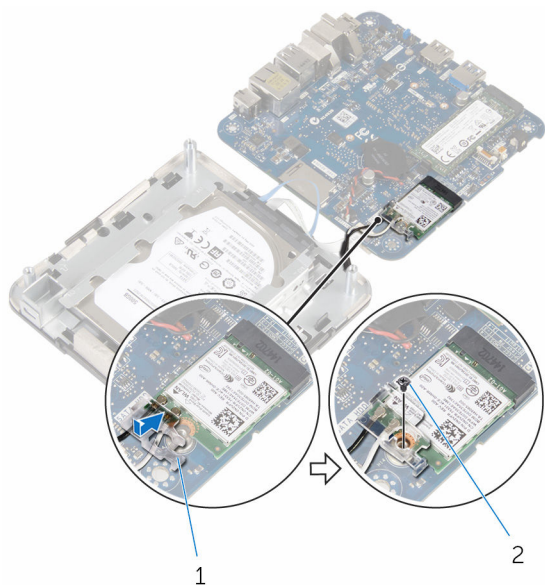
Złącza na karcie sieci bezprzewodowej	Kolor naklejki kabla antenowego
Kabel główny (biały trójkąt)	Biały
Kabel pomocniczy (czarny trójkąt)	Czarny



- 1 karta sieci bezprzewodowej 2 kable antenowe (2)
3 gniazdo karty sieci bezprzewodowej

- 4** Dociśnij drugi koniec karty sieci bezprzewodowej i nasuń wspornik karty sieci bezprzewodowej na kartę sieci bezprzewodowej.

- 5 Dopasuj otwór na śrubę we wsporniku karty sieci bezprzewodowej do otworu na karcie sieci bezprzewodowej i wkręć śrubę mocującą wspornik karty sieci bezprzewodowej do karty.



1 wspornik karty sieci bezprzewodowej

2 śruba

- 6 Odwróć zestaw płyty systemowej i przy użyciu wypustek wciśnij zestaw płyty systemowej na miejsce.

Po wykonaniu procedury

- 1 Wykonaj punkty od 4 do 5 procedury „[Instalowanie wentylatora procesora](#)”.
- 2 Zainstaluj [pokrywę dolną](#).

Wymontowywanie baterii pastylkowej



PRZESTROGA: Przed przystąpieniem do wykonywania czynności wymagających otwarcia obudowy komputera należy zapoznać się z instrukcjami dotyczącymi bezpieczeństwa dostarczonymi z komputerem i wykonać procedurę przedstawioną w sekcji [Przed rozpoczęciem serwisowania komputera](#). Po zakończeniu pracy należy wykonać procedurę przedstawioną w sekcji [Po zakończeniu serwisowania komputera](#). Dodatkowe zalecenia dotyczące bezpieczeństwa można znaleźć na stronie Regulatory Compliance (Informacje o zgodności z przepisami prawnymi) pod adresem dell.com/regulatory_compliance.



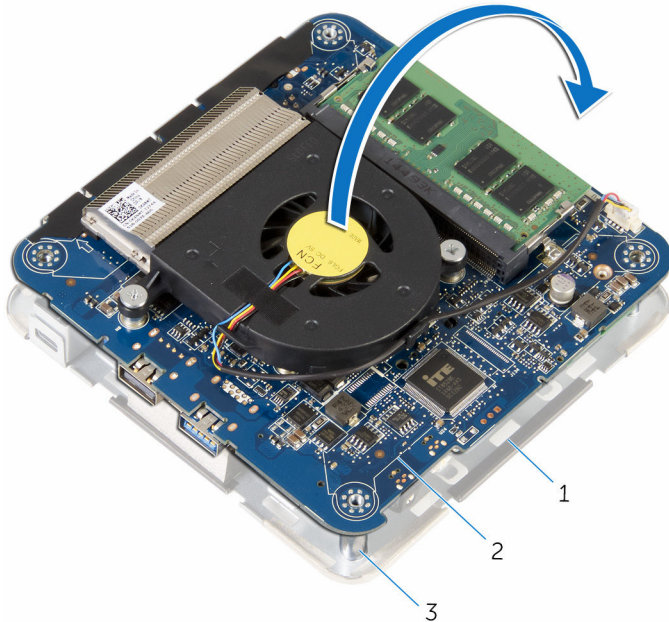
OSTRZEŻENIE: Wyjęcie baterii pastylkowej powoduje zresetowanie ustawień systemu BIOS i przywrócenie ich domyślnych wartości. Producent zaleca zanotowanie ustawień systemu BIOS przed wyjęciem baterii pastylkowej.

Przed wykonaniem procedury

- 1 Wymontuj [pokrywę dolną](#).
- 2 Wykonaj punkty od 1 do 2 procedury „[Wymontowywanie wentylatora procesora](#)”.

Procedura

- 1 Ostrożnie unieś zestaw płyty systemowej i odwróć go.



- | | | | |
|---|-----------------------|---|-------------------------|
| 1 | zestaw pokrywy górnej | 2 | zestaw płyty systemowej |
| 3 | wypustki (4) | | |

- 2 Odłącz kabel baterii pastylkowej od płyty systemowej.

3 Oddziel baterię pastylkową od płyty systemowej.



1 złącze baterii pastylkowej

2 kabel baterii pastylkowej

3 bateria pastylkowa

Instalowanie baterii pastylkowej



PRZESTROGA: Przed przystąpieniem do wykonywania czynności wymagających otwarcia obudowy komputera należy zapoznać się z instrukcjami dotyczącymi bezpieczeństwa dostarczonymi z komputerem i wykonać procedurę przedstawioną w sekcji [Przed rozpoczęciem serwisowania komputera](#). Po zakończeniu pracy należy wykonać procedurę przedstawioną w sekcji [Po zakończeniu serwisowania komputera](#). Dodatkowe zalecenia dotyczące bezpieczeństwa można znaleźć na stronie Regulatory Compliance (Informacje o zgodności z przepisami prawnymi) pod adresem dell.com/regulatory_compliance.




Procedura

- 1 Podłącz baterię pastylkową do płyty systemowej.
- 2 Podłącz kabel baterii pastylkowej do płyty systemowej.
- 3 Odwróć zestaw płyty systemowej i przy użyciu wypustek wciśnij zestaw płyty systemowej na miejsce.

Po wykonaniu procedury

- 1 Wykonaj punkty od 4 do 5 procedury „[Instalowanie wentylatora procesora](#)”.
- 2 Zainstaluj [pokrywę dolną](#).

Wymontowywanie dysku SSD

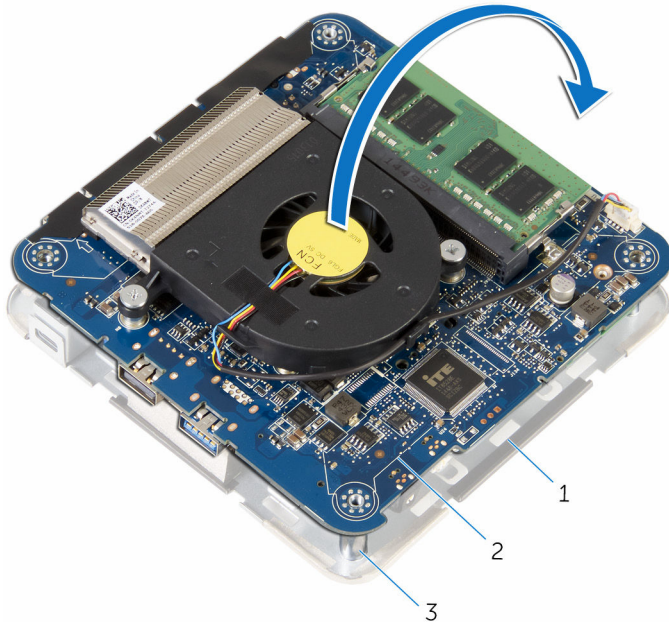
-  **PRZESTROGA:** Przed przystąpieniem do wykonywania czynności wymagających otwarcia obudowy komputera należy zapoznać się z instrukcjami dotyczącymi bezpieczeństwa dostarczonymi z komputerem i wykonać procedurę przedstawioną w sekcji [Przed rozpoczęciem serwisowania komputera](#). Po zakończeniu pracy należy wykonać procedurę przedstawioną w sekcji [Po zakończeniu serwisowania komputera](#). Dodatkowe zalecenia dotyczące bezpieczeństwa można znaleźć na stronie Regulatory Compliance (Informacje o zgodności z przepisami prawnymi) pod adresem dell.com/regulatory_compliance.
-  **OSTRZEŻENIE:** Dyski SSD są delikatne i należy obchodzić się z nimi bardzo ostrożnie.
-  **OSTRZEŻENIE:** Nie należy wyjmować dysku SSD, gdy komputer jest włączony lub w stanie uśpienia, ponieważ może to spowodować utratę danych.

Przed wykonaniem procedury

- 1 Wymontuj [pokrywę dolną](#).
- 2 Wykonaj punkty od 1 do 2 procedury „[Wymontowywanie wentylatora procesora](#)”.

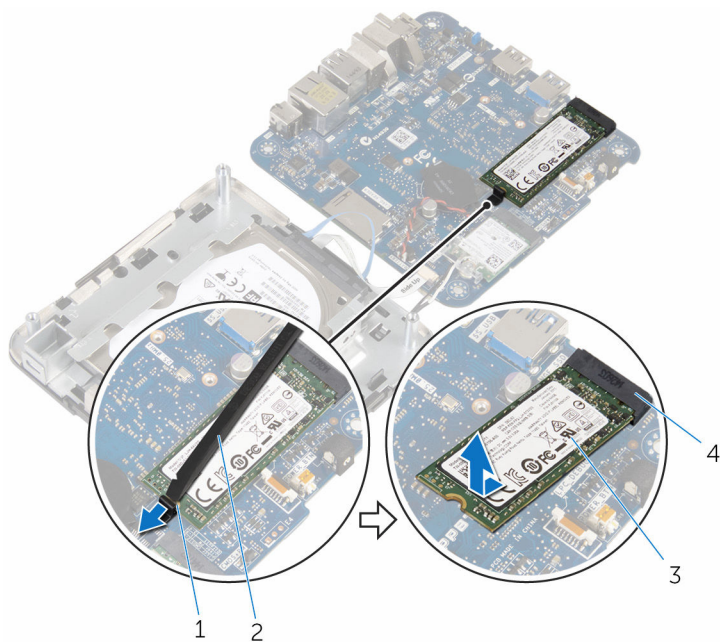
Procedura

- 1 Ostrożnie unieś zestaw płyty systemowej i odwróć go.



- | | | | |
|---|-----------------------|---|-------------------------|
| 1 | zestaw pokrywy górnej | 2 | zestaw płyty systemowej |
| 3 | wypustki (4) | | |
- 2 Rysikiem z tworzywa sztucznego naciśnij zaczep mocujący, aby uwolnić dysk SSD.

3 Przesuń i wyjmij dysk SSD z zestawu płyty systemowej.





1 zacpek mocujący

3 dysk SSD


2 rysik z tworzywa sztucznego

4 gniazdo dysku SSD

Instalowanie dysku SSD

-  **PRZESTROGA:** Przed przystąpieniem do wykonywania czynności wymagających otwarcia obudowy komputera należy zapoznać się z instrukcjami dotyczącymi bezpieczeństwa dostarczonymi z komputerem i wykonać procedurę przedstawioną w sekcji [Przed rozpoczęciem serwisowania komputera](#). Po zakończeniu pracy należy wykonać procedurę przedstawioną w sekcji [Po zakończeniu serwisowania komputera](#). Dodatkowe zalecenia dotyczące bezpieczeństwa można znaleźć na stronie Regulatory Compliance (Informacje o zgodności z przepisami prawnymi) pod adresem dell.com/regulatory_compliance.
-  **OSTRZEŻENIE:** Dyski SSD są delikatne i należy obchodzić się z nimi bardzo ostrożnie.




Procedura

- 1 Włóż dysk SSD do gniazda pod kątem i delikatnie dociśnij dysk SSD, aby go zamocować.
 **UWAGA:** Upewnij się, że dysk SSD jest poprawnie osadzony w gnieździe.
- 2 Odwróć płytę systemową.
- 3 Przy użyciu wypustek w zestawie pokrywy górnej osadź zestaw płyty systemowej na miejscu.

Po wykonaniu procedury

- 1 Wykonaj punkty od 4 do 5 procedury „[Instalowanie wentylatora procesora](#)”.
- 2 Zainstaluj [pokrywę dolną](#).

Wymontowywanie dysku twardego

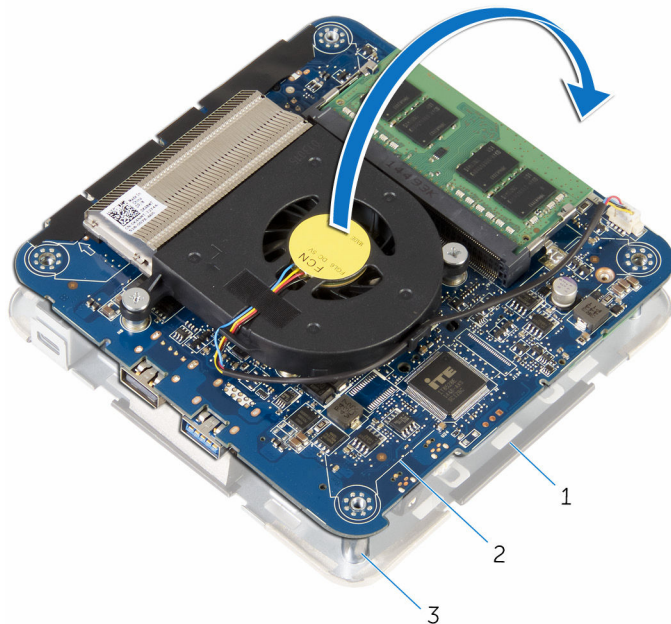
-  **PRZESTROGA:** Przed przystąpieniem do wykonywania czynności wymagających otwarcia obudowy komputera należy zapoznać się z instrukcjami dotyczącymi bezpieczeństwa dostarczonymi z komputerem i wykonać procedurę przedstawioną w sekcji [Przed rozpoczęciem serwisowania komputera](#). Po zakończeniu pracy należy wykonać procedurę przedstawioną w sekcji [Po zakończeniu serwisowania komputera](#). Dodatkowe zalecenia dotyczące bezpieczeństwa można znaleźć na stronie Regulatory Compliance (Informacje o zgodności z przepisami prawnymi) pod adresem dell.com/regulatory_compliance.
-  **OSTRZEŻENIE:** Dyski twarde są delikatne i należy obchodzić się z nimi bardzo ostrożnie.
-  **OSTRZEŻENIE:** Nie należy wyjmować dysku twardego, gdy komputer jest włączony lub w stanie uśpienia, ponieważ może to spowodować utratę danych.

Przed wykonaniem procedury

- 1 Wymontuj [pokrywę dolną](#).
- 2 Wykonaj punkty od 1 do 2 procedury „[Wymontowywanie wentylatora procesora](#)”.

Procedura

- 1 Ostrożnie unieś zestaw płyty systemowej i odwróć go.



- | | | | |
|---|-----------------------|---|-------------------------|
| 1 | zestaw pokrywy górnej | 2 | zestaw płyty systemowej |
| 3 | wypustki (4) | | |

- 2 Koniuszkami palców delikatnie zwolnij zatrzaski mocujące kabel dysku twardego.
- 3 Odłącz kabel dysku twardego od płyty systemowej.
- 4 Wykręć śruby mocujące dysk twardy do wnęki dysku twardego.

5 Przesuń i wyjmij zestaw dysku twardego z wnęki dysku twardego.



- | | | | |
|---|-----------------------|---|----------------------|
| 1 | zaczepy mocujące (2) | 2 | kabel dysku twardego |
| 3 | zestaw dysku twardego | 4 | wnęka dysku twardego |
| 5 | śruby (4) | | |



6 Oddziel przejściówkę od dysku twardego.



1 przejściówka

2 dysk twardy

Instalowanie dysku twardego

-  **PRZESTROGA:** Przed przystąpieniem do wykonywania czynności wymagających otwarcia obudowy komputera należy zapoznać się z instrukcjami dotyczącymi bezpieczeństwa dostarczonymi z komputerem i wykonać procedurę przedstawioną w sekcji [Przed rozpoczęciem serwisowania komputera](#). Po zakończeniu pracy należy wykonać procedurę przedstawioną w sekcji [Po zakończeniu serwisowania komputera](#). Dodatkowe zalecenia dotyczące bezpieczeństwa można znaleźć na stronie Regulatory Compliance (Informacje o zgodności z przepisami prawnymi) pod adresem dell.com/regulatory_compliance.
-  **OSTRZEŻENIE:** Dyski twarde są delikatne i należy obchodzić się z nimi bardzo ostrożnie.

Procedura

- 1 Podłącz przejściówkę do dysku twardego.
- 2 Wsuń dysk zestaw dysku twardego do wnęki.
- 3 Dopasuj otwory na śruby w zestawie dysku twardego do otworów we wnęce dysku twardego.
- 4 Wkręć śruby mocujące zestaw dysku twardego do wnęki dysku twardego.
- 5 Podłącz kabel dysku twardego do płyty systemowej i naciśnij dźwignię złącza, aby zamocować kabel.
- 6 Odwróć zestaw płyty systemowej i przy użyciu wypustek wciśnij zestaw płyty systemowej na miejsce.

Po wykonaniu procedury

- 1 Wykonaj punkty od 4 do 5 procedury „[Instalowanie wentylatora procesora](#)”.
- 2 Zainstaluj [pokrywę dolną](#).

Wymontowywanie płyty systemowej



PRZESTROGA: Przed przystąpieniem do wykonywania czynności wymagających otwarcia obudowy komputera należy zapoznać się z instrukcjami dotyczącymi bezpieczeństwa dostarczonymi z komputerem i wykonać procedurę przedstawioną w sekcji [Przed rozpoczęciem serwisowania komputera](#). Po zakończeniu pracy należy wykonać procedurę przedstawioną w sekcji [Po zakończeniu serwisowania komputera](#). Dodatkowe zalecenia dotyczące bezpieczeństwa można znaleźć na stronie Regulatory Compliance (Informacje o zgodności z przepisami prawnymi) pod adresem dell.com/regulatory_compliance.



UWAGA: Znacznik serwisowy komputera znajduje się na płycie systemowej. Po wymianie płyty systemowej należy wprowadzić znacznik serwisowy w systemie BIOS.



UWAGA: Wymiana płyty systemowej powoduje usunięcie wszystkich zmian wprowadzonych w systemie BIOS za pomocą programu konfiguracji systemu. Po wymianie płyty systemowej trzeba ponownie wprowadzić żądane zmiany.



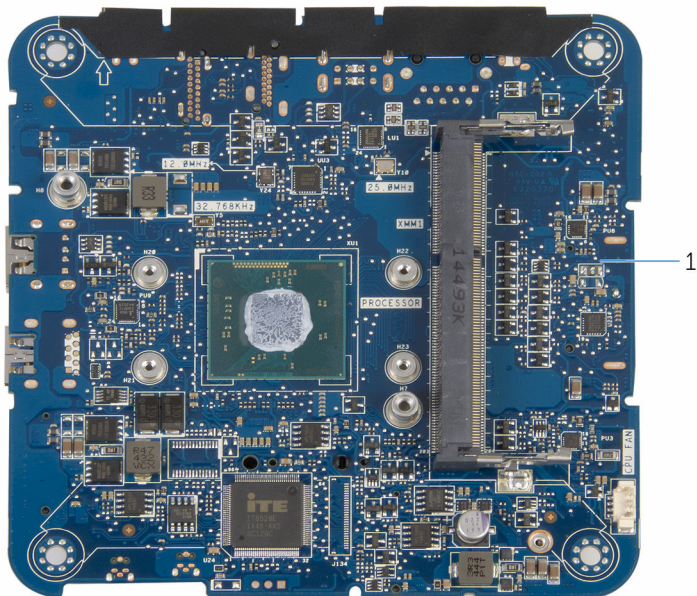
UWAGA: Przed odłączeniem kabli od płyty systemowej należy zanotować rozmieszczenie złączy, tak aby móc poprawnie podłączyć kable po wymianie płyty systemowej.

Przed wykonaniem procedury

- 1 Wymontuj [pokrywę dolną](#).
- 2 Wymontuj [wentylator procesora](#).
- 3 Wymontuj [radiator procesora](#).
- 4 Wymontuj [moduł pamięci](#).
- 5 Wymontuj [kartę sieci bezprzewodowej](#).
- 6 Wymontuj [baterię pastylkową](#).
- 7 Wymontuj [dysk SSD](#).

Procedura

Po wykonaniu czynności wstępnych pozostanie płyta systemowa.



1 płyta systemowa

Instalowanie płyty systemowej



PRZESTROGA: Przed przystąpieniem do wykonywania czynności wymagających otwarcia obudowy komputera należy zapoznać się z instrukcjami dotyczącymi bezpieczeństwa dostarczonymi z komputerem i wykonać procedurę przedstawioną w sekcji [Przed rozpoczęciem serwisowania komputera](#). Po zakończeniu pracy należy wykonać procedurę przedstawioną w sekcji [Po zakończeniu serwisowania komputera](#). Dodatkowe zalecenia dotyczące bezpieczeństwa można znaleźć na stronie Regulatory Compliance (Informacje o zgodności z przepisami prawnymi) pod adresem dell.com/regulatory_compliance.



UWAGA: Znacznik serwisowy komputera znajduje się na płycie systemowej. Po wymianie płyty systemowej należy wprowadzić znacznik serwisowy w systemie BIOS.



UWAGA: Wymiana płyty systemowej powoduje usunięcie wszystkich zmian wprowadzonych w systemie BIOS za pomocą programu konfiguracji systemu. Po wymianie płyty systemowej trzeba ponownie wprowadzić żądane zmiany.

Procedura

Umieść płytę systemową na czystej, płaskiej powierzchni.

Po wykonaniu procedury

- 1 Zainstaluj [dysk SSD](#).
- 2 Zainstaluj [baterię pastylkową](#).
- 3 Zainstaluj [kartę sieci bezprzewodowej](#).
- 4 Zainstaluj [moduł pamięci](#).
- 5 Zainstaluj [radiator procesora](#).
- 6 Zainstaluj [wentylator procesora](#).
- 7 Zainstaluj [pokrywę dolną](#).

Wymontowywanie zestawu pokrywy górnej



PRZESTROGA: Przed przystąpieniem do wykonywania czynności wymagających otwarcia obudowy komputera należy zapoznać się z instrukcjami dotyczącymi bezpieczeństwa dostarczonymi z komputerem i wykonać procedurę przedstawioną w sekcji [Przed rozpoczęciem serwisowania komputera](#). Po zakończeniu pracy należy wykonać procedurę przedstawioną w sekcji [Po zakończeniu serwisowania komputera](#). Dodatkowe zalecenia dotyczące bezpieczeństwa można znaleźć na stronie Regulatory Compliance (Informacje o zgodności z przepisami prawnymi) pod adresem dell.com/regulatory_compliance.

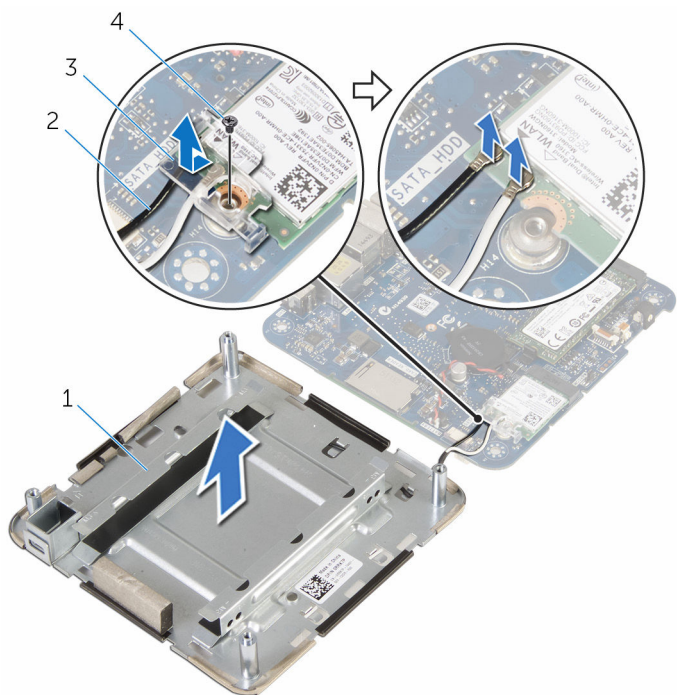
Przed wykonaniem procedury

- 1 Wymontuj [pokrywę dolną](#).
- 2 Wykonaj punkty od 1 do 2 procedury „[Wymontowywanie wentylatora procesora](#)”.
- 3 Wykonaj punkty od 1 do 5 procedury „[Wymontowywanie dysku twardego](#)”.

Procedura

- 1 Wykręć śrubę mocującą wspornik karty sieci bezprzewodowej do karty sieci bezprzewodowej.
- 2 Zdejmij wspornik karty sieci bezprzewodowej z karty sieci bezprzewodowej.
- 3 Odłącz kable antenowe od karty sieci bezprzewodowej.

4 Zdejmij zestaw pokrywy górnej i odłóż go na bok.

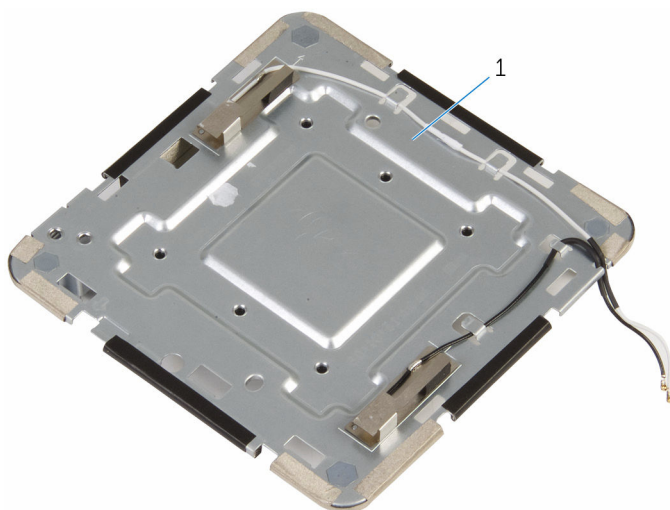


1 zestaw pokrywy górnej

2 kable antenowe (2)

3 wspornik karty sieci
bezprzewodowej

4 śruba



1 zestaw pokrywy górnej

Instalowanie zestawu pokrywy górnej



PRZESTROGA: Przed przystąpieniem do wykonywania czynności wymagających otwarcia obudowy komputera należy zapoznać się z instrukcjami dotyczącymi bezpieczeństwa dostarczonymi z komputerem i wykonać procedurę przedstawioną w sekcji [Przed rozpoczęciem serwisowania komputera](#). Po zakończeniu pracy należy wykonać procedurę przedstawioną w sekcji [Po zakończeniu serwisowania komputera](#). Dodatkowe zalecenia dotyczące bezpieczeństwa można znaleźć na stronie Regulatory Compliance (Informacje o zgodności z przepisami prawnymi) pod adresem dell.com/regulatory_compliance.

Procedura

- 1 Dociśnij drugi koniec karty sieci bezprzewodowej i podłącz kable antenowe do karty sieci bezprzewodowej.

W poniższej tabeli przedstawiono schemat kolorów kabli antenowych poszczególnych kart sieci bezprzewodowej obsługiwanych w komputerze:

Złącza na karcie sieci bezprzewodowej	Kolor naklejki kabla antenowego
Kabel główny (biały trójkąt)	Biały
Kabel pomocniczy (czarny trójkąt)	Czarny

- 2 Dociśnij drugi koniec karty sieci bezprzewodowej i umieść wspornik karty sieci bezprzewodowej na karcie sieci bezprzewodowej.
- 3 Dopasuj otwór na śrubę we wsporniku karty sieci bezprzewodowej do otworu na karcie sieci bezprzewodowej i wkręć śrubę mocującą wspornik karty sieci bezprzewodowej do karty.


Po wykonaniu procedury


- 1 Wykonaj punkty od 2 do 6 procedury „[Instalowanie dysku twardego](#)”.
- 2 Wykonaj punkty od 4 do 5 procedury „[Instalowanie wentylatora procesora](#)”.

3 Zainstaluj [pokrywę dolną](#).

Program konfiguracji systemu BIOS

Przegląd

 **OSTRZEŻENIE:** Ustawienia konfiguracji systemu BIOS powinni modyfikować tylko doświadczeni użytkownicy. Niektóre zmiany mogą spowodować niewłaściwą pracę komputera.


 **UWAGA:** Przed skorzystaniem z programu konfiguracji systemu BIOS zalecane jest zapisanie informacji wyświetlanych na ekranie, aby można je było wykorzystać w przyszłości.

Program konfiguracji systemu BIOS umożliwia:

- Wyświetlanie informacji o sprzęcie zainstalowanym w komputerze, takich jak ilość pamięci operacyjnej (RAM), rozmiar dysku twardego itd.
- Modyfikowanie konfiguracji systemu.
- Ustawianie i modyfikowanie opcji, takich jak hasło, typ zainstalowanego dysku twardego, włączanie i wyłączanie urządzeń itd.

Uruchamianie programu konfiguracji systemu BIOS

- 1 Włącz (albo uruchom ponownie) komputer.
- 2 Podczas testu POST, po wyświetleniu logo DELL zaczekaj na wyświetlenie monitu o naciśnięciu klawisza F2, a następnie niezwłocznie naciśnij klawisz F2.

 **UWAGA:** Monit o naciśnięciu klawisza F2 sygnalizuje, że klawiatura została zainicjowana. Monit ten może być wyświetlany przez bardzo krótką chwilę, dlatego należy uważnie czekać na jego pojawienie się, a następnie szybko nacisnąć klawisz F2. Naciśnięcie klawisza F2 przed wyświetleniem monitu nie odniesie żadnego skutku. W przypadku zbyt długiego oczekiwania i pojawienia się logo systemu operacyjnego należy poczekać, aż pojawi się pulpit systemu operacyjnego. Następnie należy wyłączyć komputer i ponowić próbę.

Usuwanie zapomnianych haseł



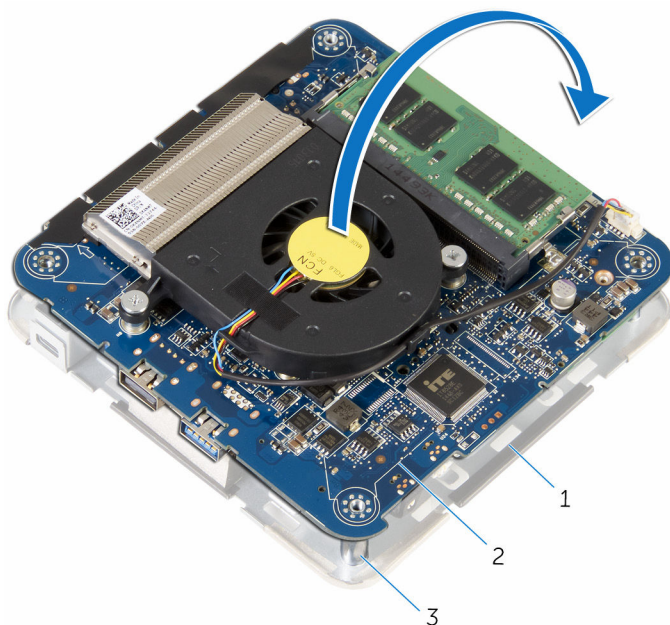
PRZESTROGA: Przed przystąpieniem do wykonywania czynności wymagających otwarcia obudowy komputera należy zapoznać się z instrukcjami dotyczącymi bezpieczeństwa dostarczonymi z komputerem i wykonać procedurę przedstawioną w sekcji [Przed rozpoczęciem serwisowania komputera](#). Po zakończeniu pracy należy wykonać procedurę przedstawioną w sekcji [Po zakończeniu serwisowania komputera](#). Dodatkowe zalecenia dotyczące bezpieczeństwa można znaleźć na stronie Regulatory Compliance (Informacje o zgodności z przepisami prawnymi) pod adresem dell.com/regulatory_compliance.

Przed wykonaniem procedury

- 1 Wymontuj [pokrywę dolną](#).
- 2 Wykonaj punkty od 1 do 2 procedury „[Wymontowywanie wentylatora procesora](#)”.

Procedura

- 1 Ostrożnie unieś zestaw płyty systemowej i odwróć go.



- | | | | |
|---|-----------------------|---|-------------------------|
| 1 | zestaw pokrywy górnej | 2 | zestaw płyty systemowej |
| 3 | wypustki (4) | | |

- 2 Odszukaj zwornik resetowania pamięci CMOS i hasła (CMOS+PW) na płycie systemowej. Aby uzyskać więcej informacji na temat położenia zwornika resetowania pamięci CMOS i hasła, zobacz „[Elementy płyty systemowej](#)”.

- 3 Zdejmij wtyk zwornika i umieść ją na stykach zwornika hasła.



- 1 wtyk zwornika
2 styki zwornika CMOS
3 styki zwornika hasła

- 4 Wykonaj punkty od 4 do 5 procedury „[Instalowanie wentylatora procesora](#)”.
- 5 Zainstaluj [pokrywę dolną](#).
- 6 Włącz komputer i poczekaj, aż system operacyjny zostanie całkowicie załadowany.
- 7 Wyłącz komputer.
- 8 Wymontuj [pokrywę dolną](#).
- 9 Wykonaj punkty od 1 do 2 procedury „[Wymontowywanie wentylatora procesora](#)”.
- 10 Załóż wtyk zwornika w pierwotnym położeniu.

Po wykonaniu procedury

- 1 Wykonaj punkty od 4 do 5 procedury „[Instalowanie wentylatora procesora](#)”.
- 2 Zainstaluj [pokrywę dolną](#).

Usuwanie ustawień CMOS



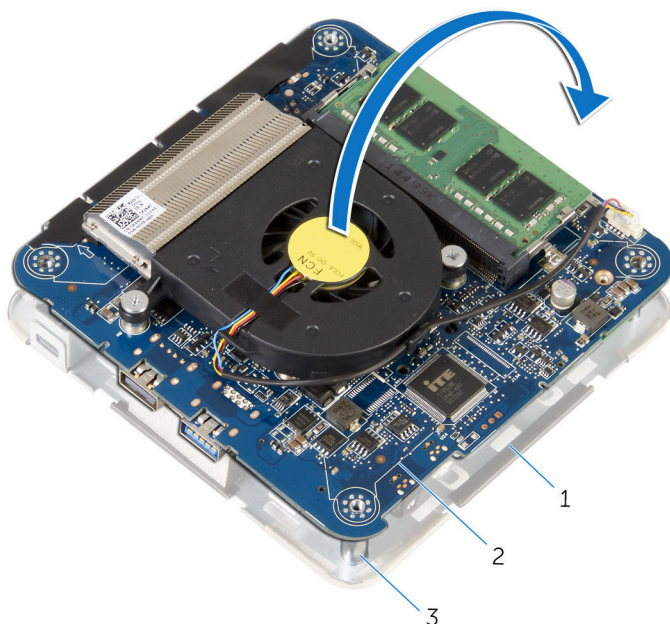
PRZESTROGA: Przed przystąpieniem do wykonywania czynności wymagających otwarcia obudowy komputera należy zapoznać się z instrukcjami dotyczącymi bezpieczeństwa dostarczonymi z komputerem i wykonać procedurę przedstawioną w sekcji [Przed rozpoczęciem serwisowania komputera](#). Po zakończeniu pracy należy wykonać procedurę przedstawioną w sekcji [Po zakończeniu serwisowania komputera](#). Dodatkowe zalecenia dotyczące bezpieczeństwa można znaleźć na stronie Regulatory Compliance (Informacje o zgodności z przepisami prawnymi) pod adresem dell.com/regulatory_compliance.

Przed wykonaniem procedury

- 1 Wymontuj [pokrywę dolną](#).
- 2 Wykonaj punkty od 1 do 2 procedury „[Wymontowywanie wentylatora procesora](#)”.

Procedura

- 1 Ostrożnie unieś zestaw płyty systemowej i odwróć go.



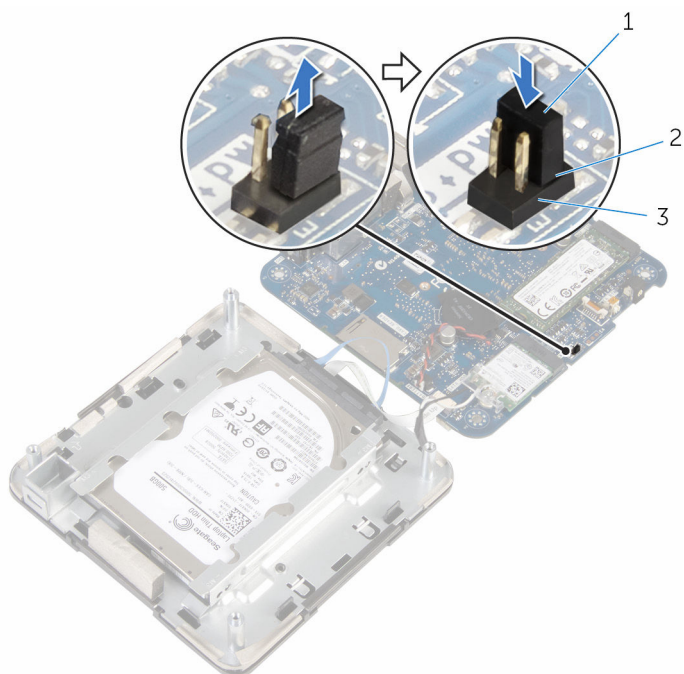
- | | | | |
|---|-----------------------|---|-------------------------|
| 1 | zestaw pokrywy górnej | 2 | zestaw płyty systemowej |
| 3 | wypustki (4) | | |

- 2 Odszukaj zwornik resetowania pamięci CMOS i hasła (CMOS+PW) na płycie systemowej.



UWAGA: Aby uzyskać więcej informacji na temat położenia zwornika resetowania pamięci CMOS i hasła, zobacz [„Elementy płyty systemowej”](#).

- 3 Zdejmij wtyk zwornika i umieść ją na stykach zwornika CMOS.



- 1 wtyk zwornika
2 styki zwornika CMOS
3 styki zwornika hasła



- 4 Wykonaj punkty od 4 do 5 procedury „[Instalowanie wentylatora procesora](#)”.
- 5 Zainstaluj [pokrywę dolną](#).
- 6 Włącz komputer i poczekaj, aż system operacyjny zostanie całkowicie załadowany.
- 7 Wyłącz komputer.
- 8 Wymontuj [pokrywę dolną](#).
- 9 Wykonaj punkty od 1 do 2 procedury „[Wymontowywanie wentylatora procesora](#)”.
- 10 Załóż wtyk zwornika w pierwotnym położeniu.

Po wykonaniu procedury

- 1 Wykonaj punkty od 4 do 5 procedury „[Instalowanie wentylatora procesora](#)”.
- 2 Zainstaluj [pokrywę dolną](#).

Ładowanie systemu BIOS

Ładowanie systemu BIOS może być konieczne, kiedy jest dostępna aktualizacja lub po wymianie płyty systemowej. Wykonaj następujące czynności, aby załadować system BIOS:

- 1 Włącz komputer.
- 2 Przejdź do strony internetowej dell.com/support.
- 3 Kliknij pozycję **Product Support** (Wsparcie dla produktu), wprowadź znacznik serwisowy laptopa, a następnie kliknij przycisk **Submit** (Prześlij).
 -  **UWAGA:** Jeśli nie masz znacznika serwisowego, skorzystaj z funkcji automatycznego wykrywania znacznika albo ręcznie wyszukaj model swojego komputera.
- 4 Kliknij pozycję **Drivers & downloads** (Sterowniki i pliki do pobrania).
- 5 Przewiń stronę w dół i wybierz opcję **BIOS** z listy rozwijanej **Category** (Kategoria).
 -  **UWAGA:** Na liście rozwijanej **Change OS** (Zmień system operacyjny) wybierz system operacyjny zainstalowany na komputerze.
- 6 Rozwiń sekcję **BIOS**, aby wyświetlić dostępne pliki systemu BIOS.
- 7 Kliknij przycisk **Download File** (Pobierz plik), aby pobrać najnowszą wersję systemu BIOS dla komputera.
- 8 Zapisz plik aktualizacji systemu BIOS. Po zakończeniu pobierania przejdź do folderu, w którym plik został zapisany.
- 9 Kliknij dwukrotnie ikonę pliku aktualizacji systemu BIOS i postępuj zgodnie z instrukcjami wyświetlanymi na ekranie.

Uzyskiwanie pomocy i kontakt z firmą Dell

Narzędzia pomocy technicznej do samodzielnego wykorzystania

Aby uzyskać informacje i pomoc dotyczącą korzystania z produktów i usług firmy Dell, można skorzystać z następujących zasobów internetowych:

Dostępne informacje	Opcje pomocy technicznej do samodzielnego wykorzystania
Korzystanie z pomocy systemu Windows	Windows 8.1: Otwórz panel Wyszukiwanie, w polu wyszukiwania wpisz Pomoc i obsługa techniczna , a następnie naciśnij klawisz Enter . Windows 7: Kliknij kolejno Start → Pomoc i obsługa techniczna .
Informacje o produktach i usługach firmy Dell	Zobacz dell.com .
Informacje o rozwiązywaniu problemów, podręczniki, instrukcje konfiguracji, dane techniczne produktów, blogi pomocy technicznej, sterowniki, aktualizacje oprogramowania itd.	Zobacz dell.com/support .
Informacje o systemie Microsoft Windows 8.1	Zobacz dell.com/windows8 .
Informacje o systemie Microsoft Windows 7	Kliknij kolejno Start → Wszystkie programy → Dell Help Documentation (Dokumentacja i pomoc firmy Dell).
Informacje o systemie operacyjnym, konfigurowaniu i użytkowaniu komputera, tworzeniu kopii zapasowych danych, wykonywaniu procedur diagnostycznych itd.	Zobacz <i>Ja i mój Dell</i> na stronie internetowej dell.com/support/manuals .

Kontakt z firmą Dell

Jeśli chcesz skontaktować się z działem sprzedaży, pomocy technicznej lub obsługi klienta firmy Dell, zobacz dell.com/contactdell.



UWAGA: Dostępność usług różni się w zależności od produktu i kraju, a niektóre z nich mogą być niedostępne w Twoim regionie.



UWAGA: W przypadku braku aktywnego połączenia z Internetem informacje kontaktowe można znaleźć na fakturze, w dokumencie dostawy, na rachunku lub w katalogu produktów firmy Dell.