

# Inspiron 20

## Quick Start Guide

Snelstartgids

Guide d'information rapide

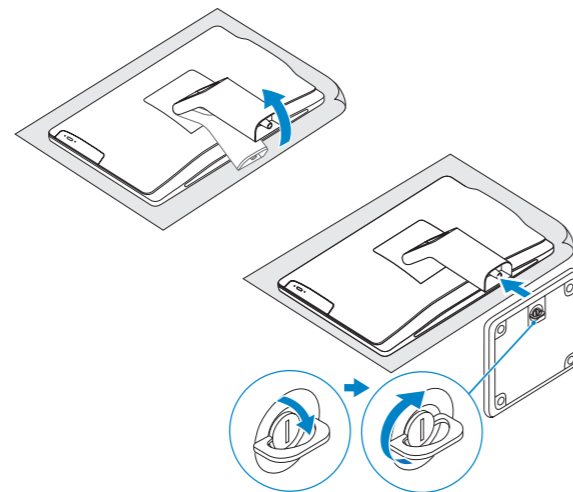
Schnellstart-Handbuch

Guida introduttiva rapida



### 1 Install the stand

Installeer de standaard | Installez le socle  
Standrahmen installieren | Installare il piedistallo



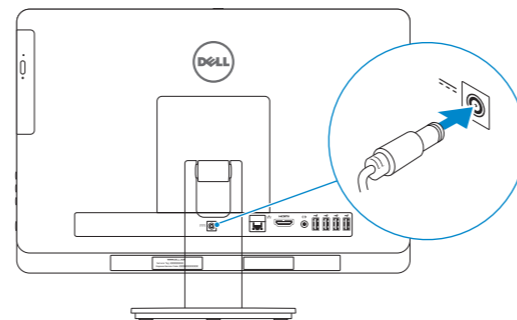
### 2 Set up the keyboard and mouse

Stel het toetsenbord en de muis in  
Installez le clavier et la souris  
Tastatur und Maus einrichten  
Configurare la tastiera e il mouse

See the documentation that shipped with the keyboard and mouse.  
Raadpleeg de documentatie bij het toetsenbord en de muis.  
Reportez-vous à la documentation fournie avec le clavier et la souris.  
Weitere Informationen finden Sie in der im Lieferumfang Ihrer Tastatur und Maus enthaltenen Dokumentation.  
Consultare la documentazione fornita con la tastiera e il mouse.

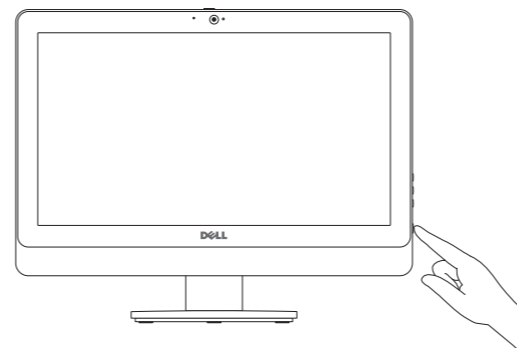
### 3 Connect the power adapter

Sluit de netadapter aan | Branchez l'adaptateur secteur  
Netzadapter anschließen | Collegare l'adattatore di alimentazione



### 4 Press the power button

Druk op de aan/uit-knop | Appuyez sur le bouton d'alimentation  
Betriebsschalter drücken | Premere il pulsante di accensione



### 5 Finish Windows setup

Voltooi de Windows-setup | Terminez l'installation de Windows  
Windows-Setup abschließen | Terminare l'installazione di Windows



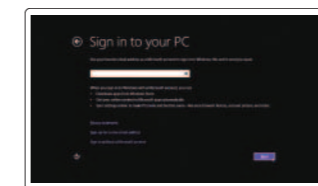
#### Enable security and updates

Beveiliging en updates inschakelen  
Activez la sécurité et les mises à jour  
Sicherheit und Aktualisierungen aktivieren  
Abilitare protezione e aggiornamenti



#### Connect to your network

Maak verbinding met uw netwerk  
Connectez-vous à votre réseau  
Mit dem Netzwerk verbinden  
Connettere alla rete



#### Sign in to your Microsoft account or create a local account

Aanmelden bij uw Microsoft-account of een lokale account maken  
Connectez-vous à votre compte Microsoft ou créez un compte local  
Bei Ihrem Microsoft-Konto anmelden oder lokales Konto erstellen  
Accedere al proprio account Microsoft o creare un account locale

### Explore resources

Verken de hulpbronnen | Explorez les ressources  
Ressourcen kennenlernen | Esplora risorse



#### Help and Tips

Hulp en tips | Aide et astuces  
Hilfe und Tipps | Assistenza e suggerimenti



#### My Dell

Mijn Dell | Mon Dell  
Mein Dell | Il mio Dell

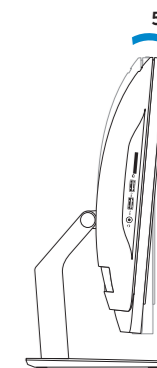
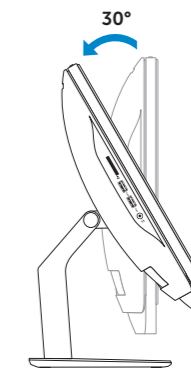


#### Register your computer

Uw computer registreren | Enregistrez votre ordinateur  
Computer registrieren | Registra computer

### Tilt

Kantelen | Inclinaison  
Neigung | Inclinazione



## Product support and manuals

Productondersteuning en handleidingen  
Support produits et manuels  
Produktsupport und Handbücher  
Supporto tecnico e manuali del prodotto

## Contact Dell

Neem contact op met Dell | Contacter Dell  
Kontaktaufnahme mit Dell | Contattare Dell

## Regulatory and safety

Regelgeving en veiligheid  
Réglementations et sécurité  
Sicherheitshinweise und Zulassungsinformationen  
Normative e sicurezza

## Regulatory model and type

Beschreven model en type  
Modèle et type réglementaires  
Muster-Modellnummer und Muster-Typnummer  
Modello e tipo regolatori

## Computer model

Computermodel | Modèle de l'ordinateur  
Computermodell | Modello del computer

[dell.com/support](http://dell.com/support)

[dell.com/support/manuals](http://dell.com/support/manuals)

[dell.com/windows8](http://dell.com/windows8)

[dell.com/contactdell](http://dell.com/contactdell)

[dell.com/regulatory\\_compliance](http://dell.com/regulatory_compliance)

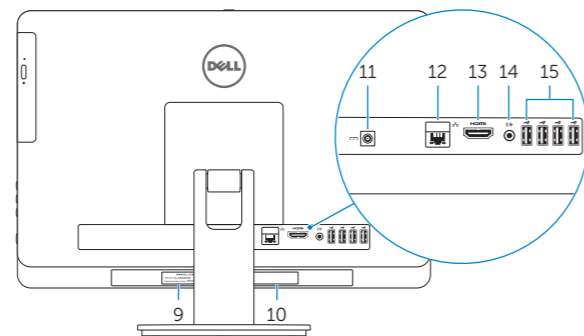
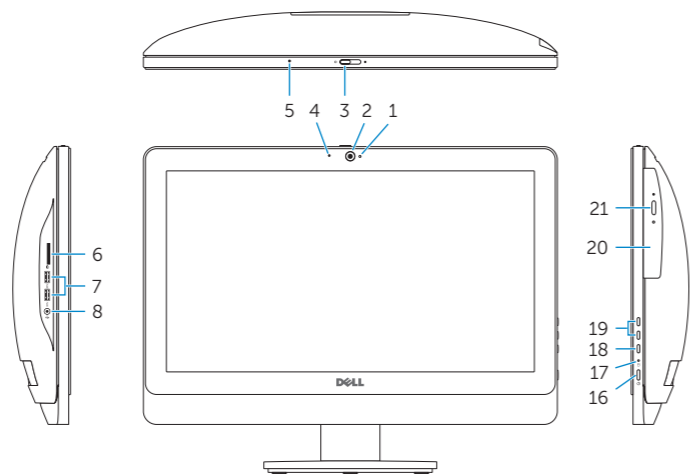
**W09B**

**W09B001**

**Inspiron 20 Model 3048**

# Features

Kenmerken | Caractéristiques | Funktionen | Funzioni



1. Camera-status light
2. Camera
3. Camera-cover latch
4. Microphone (non-touchscreen computer only)
5. Microphone (touchscreen computer only)
6. Media-card reader
7. USB 3.0 ports (2)
8. Headset port
9. Service Tag
10. Regulatory label

1. Statuslampje camera
2. Camera
3. Cameraklepje
4. Microfoon (alleen voor computer zonder touchscreen)
5. Microfoon (alleen voor computer met touchscreen)
6. Mediakaartlezer
7. USB 3.0-aansluitingen (2)
8. Headsetpoort
9. Serviceplaatje
10. Regelgevingsplaatje

11. Power-adapter port
12. Network port
13. HDMI port
14. Audio-out port
15. USB 2.0 ports (4)
16. Power button
17. Hard-drive activity light
18. Display off/on button
19. Brightness-control buttons (2)
20. Optical drive
21. Optical-drive eject button

11. Poort voor netadapter
12. Netwerkpoot
13. HDMI-poort
14. Audio-uit-poort
15. USB 2.0-aansluitingen (4)
16. Aan-uitknop
17. Activiteitslampje vaste schijf
18. Aan-uitknop beeldscherm
19. Bedieningsknoppen helderheid (2)
20. Optisch station
21. Uitwerpknop optisch station

1. Voyant d'état de la caméra
2. Caméra
3. Loquet du cache de la caméra
4. Microphone (ordinateur avec écran non tactile uniquement)
5. Microphone (ordinateur avec écran tactile uniquement)
6. Lecteur de carte mémoire
7. Ports USB 3.0 (2)
8. Port pour casque
9. Étiquette de numéro de service
10. Étiquette de conformité aux normes
11. Port de l'adaptateur secteur

1. Kamerastatusaanzeige
2. Kamera
3. Kameraabdeckungsverriegelung
4. Mikrofoon (nur Computer ohne Touchscreen)
5. Mikrofoon (nur Computer mit Touchscreen)
6. Speicherkartenlesegerät
7. USB 3.0-Anschlüsse (2)
8. Kopfhöreranschluss
9. Service-Tag-Nummer
10. Normenetikett

12. Port réseau
13. Port HDMI
14. Port de sortie audio
15. Ports USB 2.0 (4)
16. Bouton d'alimentation
17. Voyant d'activité du disque dur
18. Bouton d'activation/désactivation de l'écran
19. Boutons de commande de la luminosité (2)
20. Lecteur optique
21. Bouton d'éjection du lecteur optique

11. Netadapteranschluss
12. Netzwerkanschluss
13. HDMI-Anschluss
14. Audio-Ausgangsanschluss
15. USB 2.0-Anschlüsse (4)
16. Betriebsschalter
17. Festplattenaktivitätsanzeige
18. Ein-/Austaste des Bildschirms
19. Tasten zur Helligkeitssteuerung (2)
20. Optisches Laufwerk
21. Auswurfaste für optisches Laufwerk

1. Indicatore di stato della fotocamera
2. Fotocamera
3. Dispositivo di chiusura della fotocamera
4. Microfono (solo computer non touchscreen)
5. Microfono (solo computer touchscreen)
6. Lettore schede multimediali
7. Porte USB 3.0 (2)
8. Porta auricolare
9. Numero di servizio
10. Etichetta di conformità alle normative

11. Porta dell'adattatore di alimentazione
12. Porta di rete
13. Porta HDMI
14. Porta uscita audio
15. Porte USB 2.0 (4)
16. Accensione
17. Indicatore di attività del disco rigido
18. Pulsante di accensione/spengimento dello schermo
19. Pulsanti del controllo della luminosità (2)
20. Unità ottica
21. Pulsante di espulsione dell'unità ottica

