

Precision 7820 Tower

Quick Start Guide

Guide de démarrage rapide

Guia de início rápido

Hızlı Başlangıç Kılavuzu

دليل بدء التشغيل السريع

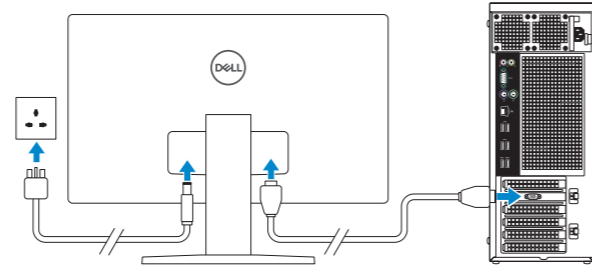
1 Connect the display

Branchez l'écran

Ligue o ecrã

Ekranı bağlayın

قم بتوصيل الشاشة



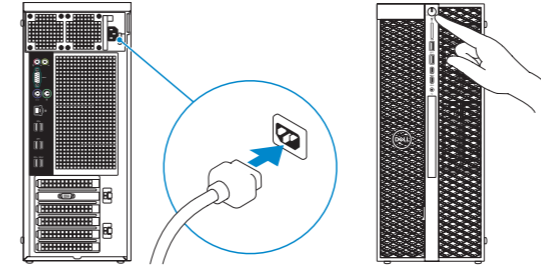
2 Connect the power cable and press the power button

Branchez le câble d'alimentation et appuyez sur le bouton d'alimentation

Ligue o cabo de alimentação e prima o botão de ligar/desligar

Güç kablosunu takın ve güç düğmesine basın

قم بتوصيل كابل التيار واضغط على زر التشغيل



NOTE: The system will not power-on while the side cover is off. Also, the system will shutdown if the side cover is removed while the system is on.

REMARQUE : le système ne s'allume pas tant que le capot latéral est retiré. En outre, lorsque le système est sous tension, celui-ci s'arrête si le capot latéral est retiré.

NOTA: O sistema não liga enquanto a cobertura lateral estiver removida. Além disso, o sistema desliga se a cobertura lateral for removida enquanto o sistema estiver ligado

NOT: Yan kapak kapalı olduğunda sistem açılmaz. Ayrıca, sistem açıkken yan kapak çıkarılırsa sistem kapanır.

ملاحظة: لن يتم تشغيل النظام إذا كان الغطاء الجانبي مغلّقًا. أيضًا، سيتم إيقاف تشغيل النظام إذا تمت إزالة الغطاء الجانبي أثناء تشغيل النظام.

Connection and use of this communications equipment is permitted by the Nigerian Communications Commission

Product support and manuals

Assistance produits et manuels
Suporte do produto e manuais
Ürün desteği ve kılavuzlar
دعم المنتج والأدلة

Dell.com/support

Dell.com/support/manuals

Dell.com/support/windows

Contact Dell

Contacter Dell | Contactar a Dell
Dell'e başvurun | Dell الاتصال

Dell.com/contactdell

Regulatory and safety

Règlementations et sécurité | Regulamentos e segurança
Mevzuat ve güvenlik | ممارسات الأمان والممارسات التنظيمية

Dell.com/regulatory_compliance

Regulatory model

Modèle réglementaire | Modelo regulamentar
Yasal model numarası | الموديل التنظيمي

D02T

Regulatory type

Type réglementaire | Tipo regulamentar
Yasal tür | النوع التنظيمي

D02T001

Computer model

Modèle de l'ordinateur | Modelo do computador
Bilgisayar modeli | طراز جهاز الكمبيوتر

Precision 7820 Tower



Quick Resource Locator

Dell.com/QRL/Workstation/7820T

Scan to see how-to videos, documentation, and troubleshooting information.

Scannez pour voir des didacticiels vidéo, obtenir de la documentation et des informations de dépannage.

Escaneie para ver vídeos de instruções, documentação e informações para solução de problemas.

Nasil yapılır videoları, belgeleri ve sorun giderme bilgilerinizi incelemek için tarayın.

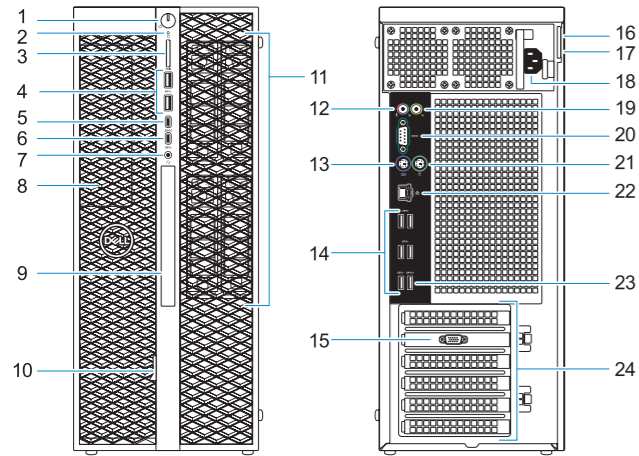
امسح لثري كيفية تشغيل الفيديو ومشاهدة الوثائق ومعلومات استكشاف الأخطاء وإصلاحها.



OJ59PWA01

Features

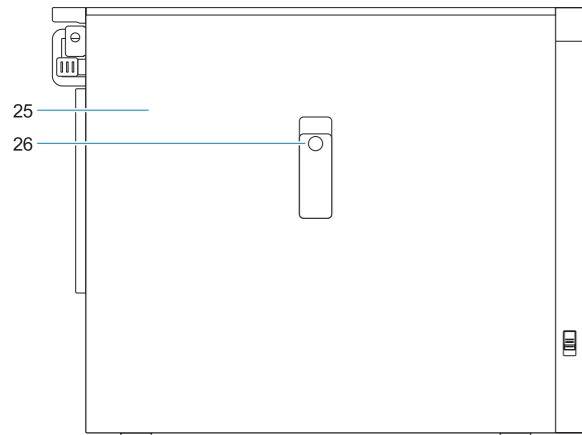
Caractéristiques | Funcionalidades | Özellikler | الميزات



1. Power button/Power light
2. Drive activity light
3. SD card slot
4. USB 3.1 Gen 1 ports
5. USB 3.1 Gen 1 Type-C port with PowerShare
6. USB 3.1 Gen.1 Type-C port
7. Headset port
8. 5.25 inch bay (optional)
9. Optical drive
10. Drive access release latch
11. Drive carriers
12. Microphone/Line-in port
13. PS/2 Keyboard port
14. USB 3.1 Gen 1 ports
15. Discrete graphics card slot (optional)
16. Padlock ring
17. Security cable slot
18. Power cable connector
19. Line-out port
20. Serial port
21. PS/2 Mouse port
22. Network port
23. USB 3.1 Gen 1 port (supports smart Power-On)
24. Expansion card slots
25. Side cover
26. Side cover release latch

1. Botão/luz de alimentação
2. Luz de atividade da unidade
3. Ranhura do cartão SD
4. Portas USB 3.1 Gen 1
5. Porta USB 3.1 Gen 1 de Tipo C com PowerShare
6. Porta USB 3.1 Gen 1 de Tipo C
7. Porta de auscultadores
8. Compartimento de 5,25 polegadas (opcional)
9. Unidade ótica
10. Trinco de desbloqueio de acesso à unidade
11. Transportadores da unidade
12. Porta do microfone/entrada
13. Porta PS/2 do teclado
14. Portas USB 3.1 Gen 1
15. Ranhura da placa gráfica dedicada (opcional)
16. Anel para cadeado
17. Ranhura do cabo de segurança
18. Conector do cabo de alimentação
19. Porta de saída
20. Porta série
21. Porta PS/2 do rato
22. Porta de rede
23. Porta USB 3.1 Gen 1 (suporta Smart Power-On)
24. Slots da placa de expansão
25. Tampa lateral
26. Trinco de desbloqueio da cobertura lateral

1. زر التشغيل/مصباح التشغيل
2. مصباح نشاط محرك الأقراص
3. فتحة بطاقة SD
4. منافذ USB 3.1 من الجيل الأول
5. منفذ USB 3.1 من الجيل الأول من النوع C مزود بميزة PowerShare
6. منفذ USB 3.1 من الجيل الأول من النوع C
7. منفذ سماعة الرأس
8. علبة 5.25 بوصة (اختياري)
9. محرك الأقراص الضوئية
10. مزلاج تحرير الوصول لمحرك الأقراص
11. حوامل محرك الأقراص
12. منفذ الميكروفون/خط الإدخال
13. منفذ PS/2 للوحة المفاتيح
14. منافذ USB 3.1 من الجيل الأول
15. فتحة بطاقة الرسومات المنفصلة (اختياري)
16. حلقة القفل
17. فتحة كابل الأمان
18. موصل كبل الطاقة
19. منفذ خرج الخط
20. المنفذ التسلسلي
21. منفذ PS/2 للماوس
22. منفذ الشبكة
23. منفذ USB 3.1 من الجيل الأول (بدعم ميزة Power-On)
24. فتحات بطاقة توسيع
25. الغطاء الجانبي
26. مزلاج تحرير الغطاء الجانبي



1. Bouton d'alimentation/voyant d'alimentation
2. Voyant d'activité du disque
3. Logement de la carte SD
4. Ports USB 3.1 Gen 1
5. Port USB 3.1 Gen 1 Type-C avec PowerShare
6. Port USB 3.1 Gen 1 Type-C
7. Port casque
8. Baie de 5,25 pouces (en option)
9. Lecteur optique
10. Loquet de déverrouillage du disque
11. Supports de disque
12. Microphone/port d'entrée de ligne
13. Port PS/2 pour clavier
14. Ports USB 3.1 Gen 1
15. Emplacement pour carte graphique séparée (en option)
16. Anneau pour cadenas
17. Fente pour câble de sécurité
18. Port d'alimentation
19. Port de sortie de ligne
20. Port série
21. Port PS/2 pour souris
22. Port réseau
23. Port USB 3.1 Gen 1 (prend en charge la mise sous tension intelligente)
24. Logements pour carte d'extension
25. Capot latéral
26. Loquet de déverrouillage du capot latéral
1. Güç düğmesi/Güç ışığı
2. Sürücü etkinlik ışığı
3. SD-kart yuvası
4. USB 3.1 Gen 1 portları
5. PowerShare ile USB 3.1 Gen 1 Tip C portu
6. USB 3.1 Gen.1 Type-C portları
7. Mikrofonlu kulaklık girişi
8. 5,25 yuva (isteğe bağlı)
9. Optik Sürücü
10. Sürücü serbest bırakma mandalı
11. Sürücü taşıyıcıları
12. Mikrofon/Hat girişi bağlantı noktası
13. PS/2 Klavye bağlantı noktası
14. USB 3.1 Gen 1 portları
15. Bağımsız grafik kartı yuvası (isteğe bağlı)
16. Kilit halkası
17. Güvenlik kablosu yuvası
18. Güç kablosu konektörü
19. Hat çıkışı bağlantı noktası
20. Seri bağlantı noktası
21. PS/2 Fare bağlantı noktası
22. Ağ bağlantı noktası
23. USB 3.1 Gen 1 bağlantı noktası (akıllı Power On'u destekler)
24. Genişleme kart yuvaları
25. Yan kapak
26. Yan kapak serbest bırakma mandalı