

Precision 7820 Tower

Quick Start Guide

Aan de slag
Guide de démarrage rapide
Guía de inicio rápido



Quick Resource Locator
Dell.com/QRL/Workstation/7820T

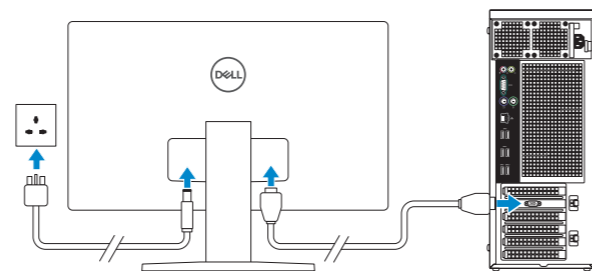
Scan to see how-to videos, documentation, and troubleshooting information.

Scan de code om instructievideo's, documentatie en informatie over probleemoplossing te bekijken.
Scannez pour voir des didacticiels vidéo, obtenir de la documentation et des informations de dépannage.
Escanear para ver videos explicativos, documentación e información para la solución de problemas.



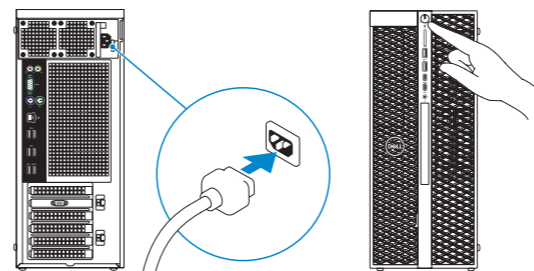
1 Connect the display

Sluit het beeldscherm aan
Branchez l'écran
Conecte la pantalla



2 Connect the power cable and press the power button

Sluit de stroomkabel aan en druk op de aan/uit-knop
Branchez le câble d'alimentation et appuyez sur le bouton d'alimentation
Conecte el cable de alimentación y presione el botón de encendido



- NOTE:** The system will not power-on while the side cover is off. Also, the system will shutdown if the side cover is removed while the system is on.
- OPMERKING:** het systeem wordt niet ingeschakeld als het zijpaneel is verwijderd. Bovendien wordt het systeem uitgeschakeld als het zijpaneel wordt verwijderd terwijl het systeem is ingeschakeld.
- REMARQUE :** le système ne s'allume pas tant que le capot latéral est retiré. En outre, lorsque le système est sous tension, celui-ci s'arrête si le capot latéral est retiré.
- NOTA:** el sistema no se encenderá con la cubierta lateral retirada. Además, el equipo se apagará si se retira la cubierta lateral con el equipo encendido.

Product support and manuals
Productsupport en handleidingen
Assistance produits et manuels
Manuales y soporte del producto

Dell.com/support
Dell.com/support/manuals
Dell.com/support/windows

Contact Dell
Contact opnemen met Dell | Contacter Dell
Póngase en contacto con Dell

Dell.com/contactdell

Regulatory and safety
Regelgeving en veiligheid | Réglementations et sécurité
Información reglamentaria y de seguridad

Dell.com/regulatory_compliance

Regulatory model
Beschreven model | Modèle réglementaire
Modelo reglamentario

D02T

Regulatory type
Beschreven type | Type réglementaire
Tipo reglamentario

D02T001

Computer model
Computermodel | Modèle de l'ordinateur
Modelo del equipo

Precision 7820 Tower

Información para NOM, o Norma Oficial Mexicana

La información que se proporciona a continuación se mostrará en los dispositivos que se describen en este documento, en conformidad con los requisitos de la Norma Oficial Mexicana (NOM):

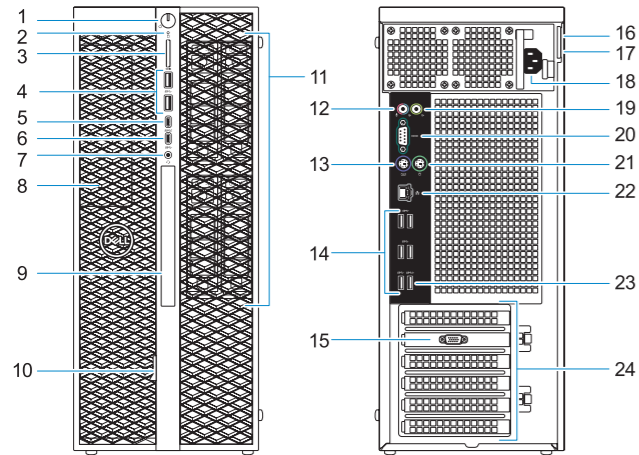
Importador:
Dell México S.A. de C.V.
Paseo de la Reforma 2620 - Piso 11.º
Col. Lomas Altas
11950 Ciudad de México.

Número de modelo reglamentario:	D02T
Voltaje de entrada:	100 V AC-240 V AC
Corriente de entrada (máxima):	10,0 – 6,5 A
Frecuencia de entrada:	50 /60 Hz



Features

Kenmerken | Caractéristiques | Características



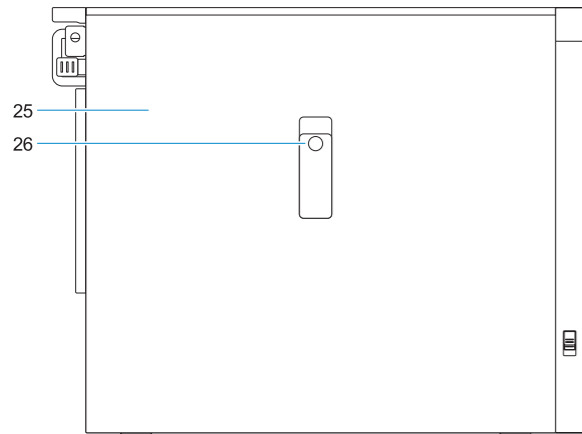
- 1. Power button/Power light
- 2. Drive activity light
- 3. SD card slot
- 4. USB 3.1 Gen 1 ports
- 5. USB 3.1 Gen 1 Type-C port with PowerShare
- 6. USB 3.1 Gen.1 Type-C port
- 7. Headset port
- 8. 5.25 inch bay (optional)
- 9. Optical drive
- 10. Drive access release latch
- 11. Drive carriers
- 12. Microphone/Line-in port
- 13. PS/2 Keyboard port
- 14. USB 3.1 Gen 1 ports
- 15. Discrete graphics card slot (optional)
- 16. Padlock ring
- 17. Security cable slot
- 18. Power cable connector
- 19. Line-out port
- 20. Serial port
- 21. PS/2 Mouse port
- 22. Network port
- 23. USB 3.1 Gen 1 port (supports smart Power-On)
- 24. Expansion card slots
- 25. Side cover
- 26. Side cover release latch

- 1. Bouton d'alimentation/voyant d'alimentation
- 2. Voyant d'activité du disque
- 3. Logement de la carte SD
- 4. Ports USB 3.1 Gen 1
- 5. Port USB 3.1 Gen 1 Type-C avec PowerShare
- 6. Port USB 3.1 Gen 1 Type-C
- 7. Port casque
- 8. Baie de 5,25 pouces (en option)
- 9. Lecteur optique
- 10. Loquet de déverrouillage du disque
- 11. Supports de disque
- 12. Microphone/port d'entrée de ligne
- 13. Port PS/2 pour clavier

- 14. Ports USB 3.1 Gen 1
- 15. Emplacement pour carte graphique séparée (en option)
- 16. Anneau pour cadenas
- 17. Fente pour câble de sécurité
- 18. Port d'alimentation
- 19. Port de sortie de ligne
- 20. Port série
- 21. Port PS/2 pour souris
- 22. Port réseau
- 23. Port USB 3.1 Gen 1 (prend en charge la mise sous tension intelligente)
- 24. Logements pour carte d'extension
- 25. Capot latéral
- 26. Loquet de déverrouillage du capot latéral

- 1. Botón de encendido/indicador luminoso de encendido
- 2. Indicador luminoso de actividad de la unidad
- 3. Ranura para tarjeta SD
- 4. Puertos USB 3.1 Generación 1
- 5. Puerto USB 3.1 Generación 1 (tipo C) con PowerShare
- 6. Puerto USB 3.1 Generación 1 (tipo C)
- 7. Puerto para auriculares
- 8. Compartimento de 5.25 pulgadas (opcional)
- 9. Unidad óptica
- 10. Pestillo de liberación de la unidad
- 11. Portaunidades
- 12. Puerto de entrada/para micrófono

- 13. Puerto PS/2 para teclado
- 14. Puertos USB 3.1 Generación 1
- 15. Ranura para tarjeta de gráficos discretos (opcional)
- 16. Anillo del candado
- 17. Ranura para cable de seguridad
- 18. Conector del cable de alimentación
- 19. Puerto de línea de salida
- 20. Puerto serie
- 21. Puerto PS/2 para mouse
- 22. Puerto de red
- 23. Puerto USB 3.1 de 1.ª generación (compatible con encendido inteligente)
- 24. Ranuras para tarjetas de expansión:
- 25. Cubierta lateral
- 26. Pestillo de liberación de la cubierta lateral



- 1. Aan-uitknop/stroomlampje
- 2. Lampje schijfactiviteit
- 3. Sleuf voor SD-kaart
- 4. USB 3.1 Gen 1-poorten
- 5. USB 3.1 Gen 1-poort, type-C met PowerShare
- 6. USB 3.1 Gen 1-poort, type-C
- 7. Headsetpoort
- 8. 5,25-inch bay (optioneel)
- 9. Optisch station
- 10. Ontgrendelingslipje voor schijf toegang
- 11. Schijfhouders
- 12. Microfoon/Line-in-poort
- 13. PS/2-toetsenbordaansluiting
- 14. USB 3.1 Gen 1-poorten
- 15. Discrete grafische kaart (optioneel)
- 16. Padlock-ring
- 17. Sleuf voor beveiligingskabel
- 18. Netsnoerconnector
- 19. Lijnuitgang-poort
- 20. Seriéle poort
- 21. PS/2-muispoort
- 22. Netwerkaansluiting
- 23. USB 3.1 Gen 1-poort (ondersteunt smart Power-On)
- 24. Uitbreidingskaartsleuven
- 25. Zijpaneel
- 26. Ontgrendelingsschuijfe zijpaneel