

שדרוג ה-BIOS עשוי להידרש כאשר קיים עדכון או בעת החלפת לוח המערכת.
כדי לבצע עדכון של ה-BIOS:

- 1 הפעל את המחשב.
 - 2 עבור אל support.dell.com/support/downloads.
 - 3 אתר את קובץ עדכון ה-BIOS עבור המחשב שברשותך:
-  **הערה:** תג השירות של המחשב נמצא על תווית בחלק התחתון של המחשב. לקבלת מידע נוסף, עיין במדריך ההפעלה המהירה המצורף למחשב.
- אם ברשותך תג השירות או קוד השירות המהיר של המחשב:
- a הזן את תג השירות או קוד השירות המהיר של המחשב בשדה **Service Tag or Express Service Code** (תג שירות או קוד שירות מהיר).
 - b לחץ על **Submit** (שלח) והמשך לשלב 4.
- אם אין ברשותך תג השירות או קוד השירות המהיר של המחשב:
- a בחר אחת מהאפשרויות הבאות:
 - **Automatically detect my Service Tag for me** (זהה עבורי אוטומטית את תג השירות)
 - **Choose from My Products and Services List** (בחר מתוך הרשימה 'המוצרים והשירותים שלי')
 - **Choose from a list of all Dell products** (בחר מתוך רשימת כל מוצרי Dell)
 - b לחץ על **Continue** (המשך) ובצע את ההוראות המופיעות במסך.
- 4 רשימת תוצאות תופיע על המסך. לחץ על **BIOS**.
 - 5 לחץ על **Download File** (הורד קובץ) כדי להוריד את קובץ ה-BIOS העדכני ביותר.
 - 6 בחלון **Please select your download method below** (בחר בשיטת ההורדה הרצויה), לחץ על **For Single File Download via Browser** (הורדת קובץ יחיד באמצעות דפדפן), ולאחר מכן לחץ על **Download Now** (הורד כעת).
 - 7 בחלון **Save As** (שמירה בשם), בחר מיקום מתאים במחשב להורדת הקובץ.
 - 8 כאשר מופיע החלון **Download Complete** (ההורדה הסתיימה), לחץ על **Close** (סגור).
 - 9 נווט אל התיקייה שאליה הורדת את קובץ עדכון ה-BIOS.
 - 10 סמל הקובץ יופיע בתיקייה תחת שם הזהה לקובץ עדכון ה-BIOS אשר הורד.
 - 10 לחץ פעמיים על סמל קובץ עדכון ה-BIOS ובצע את ההוראות שמופיעות במסך.

התקנה מחדש של הסאב-וופר

הליך

- 1 השתמש בעמודי היישור שבבסיס המחשב כדי להציב את הסאב-וופר במקומו.
- 2 נתב את כבל הסאב-וופר דרך מכוני הניתוב שנמצאים בבסיס המחשב.

דרישות לאחר מעשה

- 1 בצע את ההוראות משלב 5 עד שלב 11 בסעיף "החזרת לוח המערכת למקומו" בעמוד 77.
- 2 החזר את המאוורר למקומו. ראה "החזרת המאוורר למקומו" בעמוד 48.
- 3 החזר את מסעד כף היד למקומו. ראה "החזרת מסעד כף היד למקומו" בעמוד 41.
- 4 החזר את כרטיס ה-Mini-Card האלחוטי למקומו. ראה "החזרת כרטיס ה-Mini-card האלחוטי למקומו" בעמוד 33.
- 5 החזר את כרטיס ה-mSATA למקומו. ראה "החלפת כרטיס ה-mSATA" בעמוד 37.
- 6 בצע את ההוראות משלב 4 עד שלב 5 בסעיף "החזרת הכונן האופטי למקומו" בעמוד 29.
- 7 בצע את ההוראות משלב 4 עד שלב 6 בסעיף "החלפת הכונן(ים) הקשיח(ים)" בעמוד 26.
- 8 החזר את מודולי הזיכרון למקומם. ראה "החזרת מודולי הזיכרון למקומם" בעמוד 22.
- 9 החזר את מכסה הבסיס למקומו. ראה "החזרת מכסה הבסיס למקומו" בעמוד 20.
- 10 החזר את המקלדת למקומה. ראה "החזרת המקלדת למקומה" בעמוד 18.
- 11 התקן מחדש את הסוללה. ראה "החזרת הסוללה למקומה" בעמוד 13.
- 12 בצע את ההוראות בסעיף "לאחר העבודה על חלקיו הפנימיים של המחשב" בעמוד 9.

הליך

- 1 ציין לעצמך את אופן ניתוב כבל הסאב-וופר והסר אותו ממכווני הניתוב שבבסיס המחשב.
- 2 הרם את הסאב-וופר יחד עם הכבל שלו והרחק אותם מבסיס המחשב.



1 סאב-וופר

⚠ אזהרה: לפני תחילת העבודה על חלקיו הפנימיים של המחשב, קרא את מידע הבטיחות שצורף למחשב ופעל על פי השלבים המפורטים בסעיף "לפני שתתחיל" בעמוד 7. לקבלת מידע נוסף על נוהלי בטיחות מומלצים, עיין בדף הבית של התאימות לתקינה בכתובת dell.com/regulatory_compliance.

הסרת הסאב-וופר

דרישות מוקדמות

- 1 הוצא את הסוללה. ראה "הסרת הסוללה" בעמוד 13.
- 2 הסר את המקלדת. ראה "הסרת המקלדת" בעמוד 15.
- 3 הסר את מכסה הבסיס. ראה "הסרת מכסה הבסיס" בעמוד 19.
- 4 הוצא את מודולי הזיכרון. ראה "הסרת מודולי הזיכרון" בעמוד 21.
- 5 בצע את ההוראות משלב 1 עד שלב 3 בסעיף "הסרת הכונן(ים) הקשיח(ים)" בעמוד 23.
- 6 בצע את ההוראות משלב 1 עד שלב 2 בסעיף "הסרת הכונן האופטי" בעמוד 27.
- 7 הסר את כרטיס ה-mSATA. "הסרת כרטיס ה-mSATA" בעמוד 35.
- 8 הסר את כרטיס ה-Mini-Card האלחוטי. ראה "הסרת כרטיס ה-Mini-Card האלחוטי" בעמוד 31.
- 9 הסר את מסעד כף היד. ראה "הסרת מסעד כף היד" בעמוד 39.
- 10 הסר את המאוורר. ראה "הסרת המאוורר" בעמוד 47.
- 11 בצע את ההוראות משלב 1 עד שלב 8 בסעיף "הסרת לוח המערכת" בעמוד 73.

החזרת הרמקולים למקומם

הליך

- 1 נתב את כבל הרמקולים דרך מכווני הניתוב שנמצאים בבסיס המחשב.
- 2 השתמש בעמודי היישור שבבסיס המחשב כדי להציב את הרמקולים במקומם.

דרישות לאחר מעשה

- 1 בצע את ההוראות משלב 5 עד שלב 11 בסעיף "החזרת לוח המערכת למקומו" בעמוד 77.
- 2 החזר את המאוורר למקומו. ראה "החזרת המאוורר למקומו" בעמוד 48.
- 3 החזר את מסעד כף היד למקומו. ראה "החזרת מסעד כף היד למקומו" בעמוד 41.
- 4 החזר את כרטיס ה-Mini-Card האלחוטי למקומו. ראה "החזרת כרטיס ה-Mini-card האלחוטי למקומו" בעמוד 33.
- 5 החזר את כרטיס ה-mSATA למקומו. ראה "החלפת כרטיס ה-mSATA" בעמוד 37.
- 6 בצע את ההוראות משלב 4 עד שלב 5 בסעיף "החזרת הכונן האופטי למקומו" בעמוד 29.
- 7 בצע את ההוראות משלב 4 עד שלב 6 בסעיף "החלפת הכונן(נים) הקשיח(ים)" בעמוד 26.
- 8 החזר את מודולי הזיכרון למקומם. ראה "החזרת מודולי הזיכרון למקומם" בעמוד 22.
- 9 החזר את מכסה הבסיס למקומו. ראה "החזרת מכסה הבסיס למקומו" בעמוד 20.
- 10 החזר את המקלדת למקומה. ראה "החזרת המקלדת למקומה" בעמוד 18.
- 11 התקן מחדש את הסוללה. ראה "החזרת הסוללה למקומה" בעמוד 13.
- 12 בצע את ההוראות בסעיף "לאחר העבודה על חלקיו הפנימיים של המחשב" בעמוד 9.

הליך

- 1 ציין לעצמך את אופן ניתוב כבל הרמקולים והסר אותו ממכווני הניתוב שבבסיס המחשב.
- 2 הרם את הרמקולים ביחד עם הכבל שלהם והרחק אותם מבסיס המחשב.



2 ניתוב כבל הרמקולים

1 רמקולים (2)

⚠ אזהרה: לפני תחילת העבודה על חלקיו הפנימיים של המחשב, קרא את מידע הבטיחות שצורף למחשב ופעל על פי השלבים המפורטים בסעיף "לפני שתתחיל" בעמוד 7. לקבלת מידע נוסף על נוהלי בטיחות מומלצים, עיין בדף הבית של התאימות לתקינה בכתובת [dell.com/regulatory_compliance](https://www.dell.com/regulatory_compliance).

הסרת הרמקולים

דרישות מוקדמות

- 1 הוצא את הסוללה. ראה "הסרת הסוללה" בעמוד 13.
- 2 הסר את המקלדת. ראה "הסרת המקלדת" בעמוד 15.
- 3 הסר את מכסה הבסיס. ראה "הסרת מכסה הבסיס" בעמוד 19.
- 4 הוצא את מודולי הזיכרון. ראה "הסרת מודולי הזיכרון" בעמוד 21.
- 5 בצע את ההוראות משלב 1 עד שלב 3 בסעיף "הסרת הכונן(ים) הקשיח(ים)" בעמוד 23.
- 6 בצע את ההוראות משלב 1 עד שלב 2 בסעיף "הסרת הכונן האופטי" בעמוד 27.
- 7 הסר את כרטיס ה-mSATA. "הסרת כרטיס ה-mSATA" בעמוד 35.
- 8 הסר את כרטיס ה-Mini-Card האלחוטי. ראה "הסרת כרטיס ה-Mini-Card האלחוטי" בעמוד 31.
- 9 הסר את מסעד כף היד. ראה "הסרת מסעד כף היד" בעמוד 39.
- 10 הסר את המאוורר. ראה "הסרת המאוורר" בעמוד 47.
- 11 בצע את ההוראות משלב 1 עד שלב 8 בסעיף "הסרת לוח המערכת" בעמוד 73.

החזרת יציאת מתאם החשמל למקומה

הליך

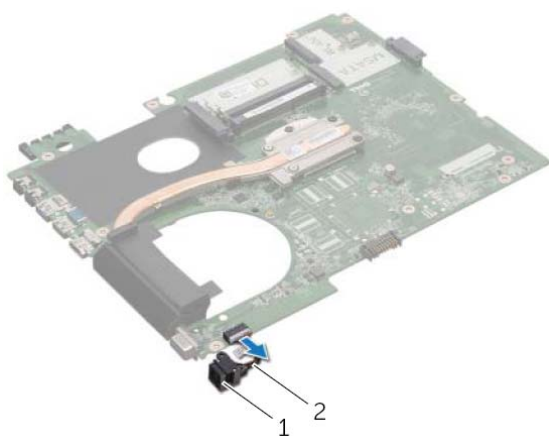
חבר את כבל היציאה של מחבר מתאם החשמל למחבר לוח המערכת.

דרישות לאחר מעשה

- 1 בצע את ההוראות משלב 4 עד שלב 11 בסעיף "החזרת לוח המערכת למקומו" בעמוד 77.
- 2 החזר את המאוורר למקומו. ראה "החזרת המאוורר למקומו" בעמוד 48.
- 3 החזר את מסעד כף היד למקומו. ראה "החזרת מסעד כף היד למקומו" בעמוד 41.
- 4 החזר את כרטיס ה-Mini-Card האלחוטי למקומו. ראה "החזרת כרטיס ה-Mini-card האלחוטי למקומו" בעמוד 33.
- 5 החזר את כרטיס ה-mSATA למקומו. ראה "החלפת כרטיס ה-mSATA" בעמוד 37.
- 6 בצע את ההוראות משלב 4 עד שלב 5 בסעיף "החזרת הכונן האופטי למקומו" בעמוד 29.
- 7 בצע את ההוראות משלב 4 עד שלב 6 בסעיף "החלפת הכונן(נים) הקשיח(ים)" בעמוד 26.
- 8 החזר את מודולי הזיכרון למקומם. ראה "החזרת מודולי הזיכרון למקומם" בעמוד 22.
- 9 החזר את מכסה הבסיס למקומו. ראה "החזרת מכסה הבסיס למקומו" בעמוד 20.
- 10 החזר את המקלדת למקומה. ראה "החזרת המקלדת למקומה" בעמוד 18.
- 11 התקן מחדש את הסוללה. ראה "החזרת הסוללה למקומה" בעמוד 13.
- 12 בצע את ההוראות בסעיף "לאחר העבודה על חלקיו הפנימיים של המחשב" בעמוד 9.

הליך

נתק את כבל היציאה של מתאם החשמל ממחבר לוח המערכת.



2 כבל יציאת מתאם חשמל

1 יציאת מתאם חשמל

⚠ אזהרה: לפני תחילת העבודה על חלקיו הפנימיים של המחשב, קרא את מידע הבטיחות שצורף למחשב ופעל על פי השלבים המפורטים בסעיף "לפני שתתחיל" בעמוד 7. לקבלת מידע נוסף על נוהלי בטיחות מומלצים, עיין בדף הבית של התאימות לתקינה בכתובת [dell.com/regulatory_compliance](https://www.dell.com/regulatory_compliance).




הסרה של יציאת מחבר מתאם החשמל

דרישות מוקדמות

- 1 הוצא את הסוללה. ראה "הסרת הסוללה" בעמוד 13.
- 2 הסר את המקלדת. ראה "הסרת המקלדת" בעמוד 15.
- 3 הסר את מכסה הבסיס. ראה "הסרת מכסה הבסיס" בעמוד 19.
- 4 הוצא את מודולי הזיכרון. ראה "הסרת מודולי הזיכרון" בעמוד 21.
- 5 בצע את ההוראות משלב 1 עד שלב 3 בסעיף "הסרת הכונן(ים) הקשיח(ים)" בעמוד 23.
- 6 בצע את ההוראות משלב 1 עד שלב 2 בסעיף "הסרת הכונן האופטי" בעמוד 27.
- 7 הסר את כרטיס ה-mSATA. "הסרת כרטיס ה-mSATA" בעמוד 35.
- 8 הסר את כרטיס ה-Mini-Card האלחוטי. ראה "הסרת כרטיס ה-Card-Mini האלחוטי" בעמוד 31.
- 9 הסר את מסעד כף היד. ראה "הסרת מסעד כף היד" בעמוד 39.
- 10 הסר את המאוורר. ראה "הסרת המאוורר" בעמוד 47.
- 11 בצע את ההוראות משלב 1 עד שלב 9 בסעיף "הסרת לוח המערכת" בעמוד 73.

התקנה מחדש של המעבד

הליך

-  **הערה:** בעת התקנת מעבד חדש, תקבל מכלול צינון תרמי חדש שישלול רפידה תרמית מודבקת, או רפידה תרמית חדשה, יחד עם תיעוד שמתאר התקנה נכונה.
- 1** יישר את הפינה של פין 1 במודול המעבד עם הפינה של פין 1 בשקע ה-ZIF ולאחר מכן הכנס את מודול המעבד.
-  **הערה:** הפינה של פין 1 במודול המעבד כוללת משולש שמתיישר עם המשולש בפינה של פין 1 בשקע ה-ZIF.
- כאשר מודול המעבד מחובר כהלכה, כל ארבעת הפינות מיושרות באותו גובה. אם פינה אחת או יותר של המודול גבוהה מהאחרות, המודול אינו מחובר כהלכה.
-  **התראה:** כדי למנוע נזק למעבד, החזק את המברג בניצב למעבד בעת סיבוב בורג הפיקה.
- 2** הדק את שקע ה-ZIF על ידי סיבוב בורג הפיקה בכיוון השעון, כדי לאבטח את מודול המעבד ללוח המערכת.

דרישות לאחר מעשה

- 1** החזר את גוף הקירור למקומו. ראה "החזרת גוף הקירור למקומו" בעמוד 81.
- 2** בצע את ההוראות משלב 3 עד שלב 11 בסעיף "החזרת לוח המערכת למקומו" בעמוד 77.
- 3** החזר את המאוורר למקומו. ראה "החזרת המאוורר למקומו" בעמוד 48.
- 4** החזר את מסעד כף היד למקומו. ראה "החזרת מסעד כף היד למקומו" בעמוד 41.
- 5** החזר את כרטיס ה-Mini-Card האלחוטי למקומו. ראה "החזרת כרטיס ה-Mini-card האלחוטי למקומו" בעמוד 33.
- 6** החזר את כרטיס ה-mSATA למקומו. ראה "החלפת כרטיס ה-mSATA" בעמוד 37.
- 7** בצע את ההוראות משלב 4 עד שלב 5 בסעיף "החזרת הכונן האופטי למקומו" בעמוד 29.
- 8** בצע את ההוראות משלב 4 עד שלב 6 בסעיף "החלפת הכונן(נים) הקשיח(ים)" בעמוד 26.
- 9** החזר את מודולי הזיכרון למקומם. ראה "החזרת מודולי הזיכרון למקומם" בעמוד 22.
- 10** החזר את מכסה הבסיס למקומו. ראה "החזרת מכסה הבסיס למקומו" בעמוד 20.
- 11** החזר את המקלדת למקומה. ראה "החזרת המקלדת למקומה" בעמוד 18.
- 12** התקן מחדש את הסוללה. ראה "החזרת הסוללה למקומה" בעמוד 13.
- 13** בצע את ההוראות בסעיף "לאחר העבודה על חלקיו הפנימיים של המחשב" בעמוד 9.

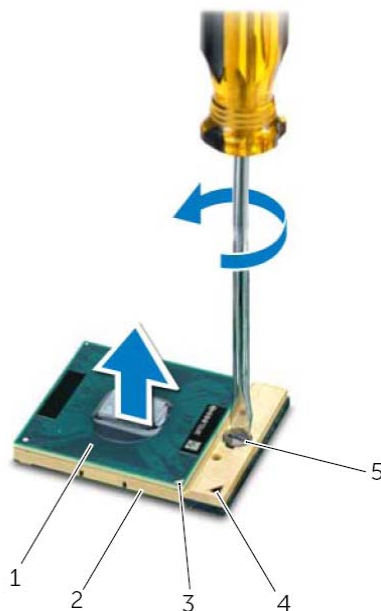
הליך

1 כדי לשחרר את שקע ה-ZIF, השתמש במברג קטן ושטוח וסובב את בורג הפיקה של שקע ה-ZIF כנגד כיוון השעון עד למעצור הפיקה.

△ התראה: כדי להבטיח צינון מרבי של המעבד, אל תיגע באזורי העברת החום שעל מכלול הצינון התרמי של המעבד. השומן שנמצא על העור עלול להפחית את יכולת העברת החום של הרפידות התרמיות.

△ התראה: בעת הסרת מודול המעבד, משוך את המודול ישר כלפי מעלה. היזהר שלא לכופף את הפינים במודול המעבד.

2 הרם את מודול המעבד והוצא אותו משקע ה-ZIF.



1	מעבד	2	שקע ZIF
3	פינה של פין 1 של המעבד	4	פינה של פין 1 של שקע ZIF
5	בורג פיקה של שקע ZIF		

⚠ אזהרה: לפני תחילת העבודה על חלקיו הפנימיים של המחשב, קרא את מידע הבטיחות שצורף למחשב ופעל על פי השלבים המפורטים בסעיף "לפני שתתחיל" בעמוד 7. לקבלת מידע נוסף על נוהלי בטיחות מומלצים, עיין בדף הבית של התאימות לתקינה בכתובת [dell.com/regulatory_compliance](https://www.dell.com/regulatory_compliance).


הסרת המעבד

דרישות מוקדמות

- 1 הוצא את הסוללה. ראה "הסרת הסוללה" בעמוד 13.
- 2 הסר את המקלדת. ראה "הסרת המקלדת" בעמוד 15.
- 3 הסר את מכסה הבסיס. ראה "הסרת מכסה הבסיס" בעמוד 19.
- 4 הוצא את מודולי הזיכרון. ראה "הסרת מודולי הזיכרון" בעמוד 21.
- 5 בצע את ההוראות משלב 1 עד שלב 3 בסעיף "הסרת הכונן(נים) הקשיח(ים)" בעמוד 23.
- 6 בצע את ההוראות משלב 1 עד שלב 2 בסעיף "הסרת הכונן האופטי" בעמוד 27.
- 7 הסר את כרטיס ה-mSATA. "הסרת כרטיס ה-mSATA" בעמוד 35.
- 8 הסר את כרטיס ה-Mini-Card האלחוטי. ראה "הסרת כרטיס ה-Mini-Card האלחוטי" בעמוד 31.
- 9 הסר את מסעד כף היד. ראה "הסרת מסעד כף היד" בעמוד 39.
- 10 הסר את המאוורר. ראה "הסרת המאוורר" בעמוד 47.
- 11 בצע את ההוראות משלב 1 עד שלב 10 בסעיף "הסרת לוח המערכת" בעמוד 73.
- 12 הסר את גוף הקירור. ראה "הסרת גוף הקירור" בעמוד 79.

החזרת גוף הקירור למקומו

הליך

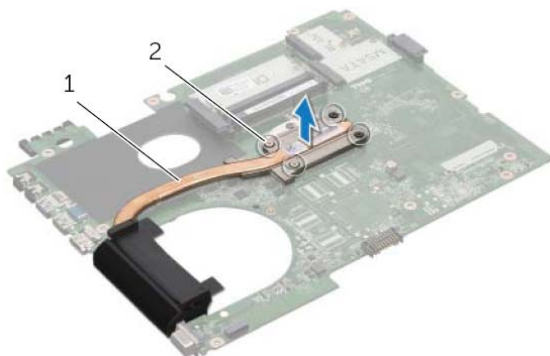
-  **הערה:** ניתן לעשות שימוש חוזר בחומר הסיכה התרמי המקורי, בתנאי שלוח המערכת וגוף הקירור המקוריים מותקנים מחדש יחד. אם אתה מחליף את לוח המערכת או את גוף הקירור, השתמש ברפידה התרמית שבערכה כדי להבטיח מוליכות תרמית.
- 1 נקה את חומר הסיכה התרמי מחלקו התחתון של גוף הקירור ומרח חומר חדש.
 - 2 יישר את חורי ההברגה שבגוף הקירור מול חורי ההברגה שבלוח המערכת.
 - 3 לפי הסדר (המופיע על-גבי גוף הקירור), הדק את הברגים שמהדקים את גוף הקירור ללוח המערכת.

דרישות לאחר מעשה

- 1 בצע את ההוראות משלב 3 עד שלב 11 בסעיף "החזרת לוח המערכת למקומו" בעמוד 77.
- 2 החזר את המאוורר למקומו. ראה "החזרת המאוורר למקומו" בעמוד 48.
- 3 החזר את מסעד כף היד למקומו. ראה "החזרת מסעד כף היד למקומו" בעמוד 41.
- 4 החזר את המקלדת למקומה. ראה "החזרת המקלדת למקומה" בעמוד 18.
- 5 החזר את כרטיס ה-Mini-Card האלחוטי למקומו. ראה "החזרת כרטיס ה-Mini-card האלחוטי למקומו" בעמוד 33.
- 6 החזר את כרטיס ה-mSATA למקומו. ראה "החלפת כרטיס ה-mSATA" בעמוד 37.
- 7 בצע את ההוראות משלב 4 עד שלב 5 בסעיף "החזרת הכונן האופטי למקומו" בעמוד 29.
- 8 בצע את ההוראות משלב 4 עד שלב 6 בסעיף "החלפת הכונן(נים) הקשיח(ים)" בעמוד 26.
- 9 החזר את מודולי הזיכרון למקומם. ראה "החזרת מודולי הזיכרון למקומם" בעמוד 22.
- 10 החזר את מכסה הבסיס למקומו. ראה "החזרת מכסה הבסיס למקומו" בעמוד 20.
- 11 התקן מחדש את הסוללה. ראה "החזרת הסוללה למקומה" בעמוד 13.
- 12 בצע את ההוראות בסעיף "לאחר העבודה על חלקיו הפנימיים של המחשב" בעמוד 9.

הליך

- 1 לפי הסדר (המופיע על-גבי גוף הקירור), שחרר את הברגים שמהדקים את גוף הקירור ללוח המערכת.
- 2 הרם את גוף הקירור והוצא אותו מלוח המערכת.



2 בורגי חיזוק (4)

1 גוף קירור

⚠ אזהרה: לפני תחילת העבודה על חלקיו הפנימיים של המחשב, קרא את מידע הבטיחות שצורף למחשב ופעל על פי השלבים המפורטים בסעיף "לפני שתתחיל" בעמוד 7. לקבלת מידע נוסף על נוהלי בטיחות מומלצים, עיין בדף הבית של התאימות לתקינה בכתובת [dell.com/regulatory_compliance](https://www.dell.com/regulatory_compliance).

הסרת גוף הקירור

דרישות מוקדמות

- 1 הוצא את הסוללה. ראה "הסרת הסוללה" בעמוד 13.
- 2 הסר את המקלדת. ראה "הסרת המקלדת" בעמוד 15.
- 3 הסר את מכסה הבסיס. ראה "הסרת מכסה הבסיס" בעמוד 19.
- 4 הוצא את מודולי הזיכרון. ראה "הסרת מודולי הזיכרון" בעמוד 21.
- 5 בצע את ההוראות משלב 1 עד שלב 3 בסעיף "הסרת הכונן(ים) הקשיח(ים)" בעמוד 23.
- 6 בצע את ההוראות משלב 1 עד שלב 2 בסעיף "הסרת הכונן האופטי" בעמוד 27.
- 7 הסר את כרטיס ה-mSATA. "הסרת כרטיס ה-mSATA" בעמוד 35.
- 8 הסר את כרטיס ה-Mini-Card האלחוטי. ראה "הסרת כרטיס ה-Mini-Card האלחוטי" בעמוד 31.
- 9 הסר את מסעד כף היד. ראה "הסרת מסעד כף היד" בעמוד 39.
- 10 הסר את המאוורר. ראה "הסרת המאוורר" בעמוד 47.
- 11 בצע את ההוראות משלב 1 עד שלב 10 בסעיף "הסרת לוח המערכת" בעמוד 73.

הזנת תג השירות ב-BIOS

- 1 הפעל את המחשב.
- 2 הקש על <F2> במהלך הבדיקה העצמית של המערכת (POST) כדי להיכנס לתוכנית הגדרת המערכת.
- 3 נווט לכרטיסייה הראשית והזן את תג השירות בשדה Service Tag Setting (הגדרת תג השירות).

החזרת לוח המערכת למקומו

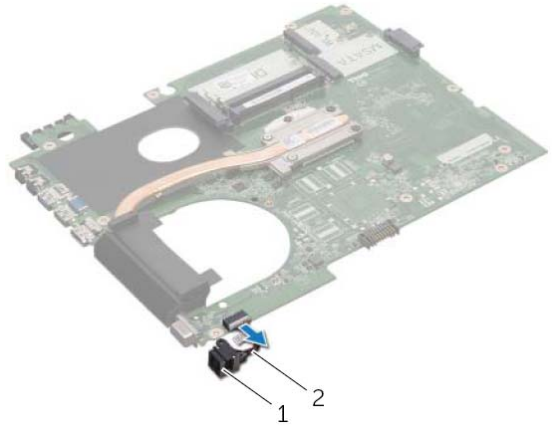
הליך

- 1 התקן מחדש את המעבד. ראה "התקנה מחדש של המעבד" בעמוד 85.
- 2 החזר את גוף הקירור למקומו. ראה "החזרת גוף הקירור למקומו" בעמוד 81.
- 3 חבר את כבל היציאה של מחבר מתאם החשמל למחבר לוח המערכת.
- 4 הפוך את מכלול לוח המערכת.
- 5 החלק את המחברים שבמכלול לוח המערכת לתוך החריצים שבבסיס המחשב.
- 6 החזר למקומם את הברגים שמהדקים את מכלול לוח המערכת אל בסיס המחשב.
- 7 יישר את חור הבורג שביציאת מתאם החשמל המצב עם חור הבורג שבבסיס המחשב.
- 8 החזר למקומו את הבורג שמהדק את יציאת מתאם החשמל אל בסיס המחשב.
- 9 חבר את כבל הצג, כבל הרמקולים וכבל ה-USB-LAN למחברים שבלוח המערכת.
- 10 סגור את הצג והפוך את המחשב.
- 11 חבר את כבל הסאב-וופר למחבר לוח המערכת.

דרישות לאחר מעשה

- 1 החזר את המאוורר למקומו. ראה "החזרת המאוורר למקומו" בעמוד 48.
- 2 החזר את מסעד כף היד למקומו. ראה "החזרת מסעד כף היד למקומו" בעמוד 41.
- 3 החזר את כרטיס ה-Mini-Card האלחוטי למקומו. ראה "החזרת כרטיס ה-Mini-card האלחוטי למקומו" בעמוד 33.
- 4 החזר את כרטיס ה-mSATA למקומו. ראה "החלפת כרטיס ה-mSATA" בעמוד 37.
- 5 בצע את ההוראות משלב 4 עד שלב 5 בסעיף "החזרת הכונן האופטי למקומו" בעמוד 29.
- 6 בצע את ההוראות משלב 4 עד שלב 6 בסעיף "החלפת הכונן(נים) הקשיח(ים)" בעמוד 26.
- 7 החזר את מודולי הזיכרון למקומם. ראה "החזרת מודולי הזיכרון למקומם" בעמוד 22.
- 8 החזר את מכסה הבסיס למקומו. ראה "החזרת מכסה הבסיס למקומו" בעמוד 20.
- 9 החזר את המקלדת למקומה. ראה "החזרת המקלדת למקומה" בעמוד 18.
- 10 התקן מחדש את הסוללה. ראה "החזרת הסוללה למקומה" בעמוד 13.
- 11 בצע את ההוראות בסעיף "לאחר העבודה על חלקיו הפנימיים של המחשב" בעמוד 9.

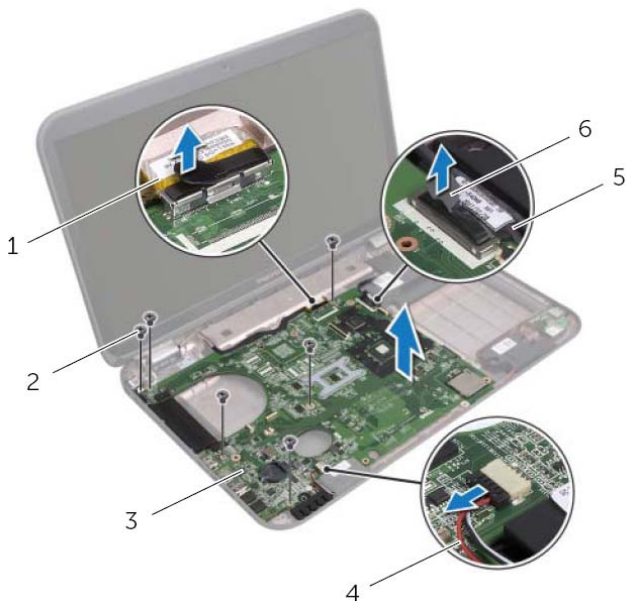
- 9 הפוך את מכלול לוח המערכת יחד עם כבל יציאת מתאם החשמל.
10 נתק את כבל היציאה של מתאם החשמל ממחבר לוח המערכת.



1	יציאת מתאם חשמל	2	כבל יציאת מתאם חשמל
---	-----------------	---	---------------------

- 11 הסר את גוף הקירור. ראה "הסרת גוף הקירור" בעמוד 79.
12 הסר את המעבד. ראה "הסרת המעבד" בעמוד 83.

- 3 הפוך את המחשב ופתח את הצג עד הסוף.
- 4 משוך את הלשונית כלפי מעלה כדי לנתק את כבל הצג ואת כבל ה-LAN-USB מהמחברים שבלוח המערכת.
- 5 נתק את כבל הרמקולים מהמחבר שבלוח המערכת.
- 6 הסר את הברגים שמהדקים את מכלול לוח המערכת אל בסיס המחשב.
- 7 הסר את הבורג שמהדק את יציאת מתאם החשמל אל בסיס המחשב.
- 8 הרים בזהירות את מכלול לוח המערכת בזווית ושחרר את המחברים שבלוח המערכת מהחריצים בבסיס המחשב.



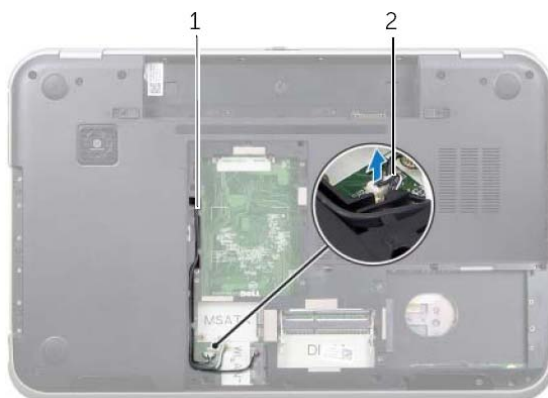
1	כבל הצג	2	ברגים (6)
3	מכלול לוח מערכת	4	כבל רמקולים
5	כבל LAN-USB	6	לשונית משיכה

הליך

הערה: תג השירות של המחשב מאוחסן בלוח המערכת. עליך להזין את תג השירות ב-BIOS לאחר שתחזיר למקומו את לוח המערכת.

הערה: לפני ניתוק הכבלים מלוח המערכת, שים לב למיקומם של המחברים, כדי שתוכל לחבר אותם מחדש בצורה הנכונה לאחר שתחזיר את מכלול לוח המערכת למקומו.

- 1 סגור את הצג והפוך את המחשב.
- 2 נתק את כבל הסאב-וופר ממחבר לוח המערכת.



2 כבל הסאב-וופר

1 ניתוב כבל הסאב-וופר

אזהרה: לפני תחילת העבודה על חלקיו הפנימיים של המחשב, קרא את מידע הבטיחות שצורף למחשב ופעל על פי השלבים המפורטים בסעיף "לפני שתתחיל" בעמוד 7. לקבלת מידע נוסף על נוהלי בטיחות מומלצים, עיין בדף הבית של התאימות לתקינה בכתובת dell.com/regulatory_compliance.



הסרת לוח המערכת

דרישות מוקדמות

- 1 הוצא את הסוללה. ראה "הסרת הסוללה" בעמוד 13.
- 2 הסר את המקלדת. ראה "הסרת המקלדת" בעמוד 15.
- 3 הסר את מכסה הבסיס. ראה "הסרת מכסה הבסיס" בעמוד 19.
- 4 הוצא את מודולי הזיכרון. ראה "הסרת מודולי הזיכרון" בעמוד 21.
- 5 בצע את ההוראות משלב 1 עד שלב 3 בסעיף "הסרת הכונן(נים) הקשיח(ים)" בעמוד 23.
- 6 בצע את ההוראות משלב 1 עד שלב 2 בסעיף "הסרת הכונן האופטי" בעמוד 27.
- 7 הסר את כרטיס ה-mSATA. "הסרת כרטיס ה-mSATA" בעמוד 35.
- 8 הסר את כרטיס ה-Mini-Card האלחוטי. ראה "הסרת כרטיס ה-Mini-Card האלחוטי" בעמוד 31.
- 9 הסר את מסעד כף היד. ראה "הסרת מסעד כף היד" בעמוד 39.
- 10 הסר את המאוורר. ראה "הסרת המאוורר" בעמוד 47.

החזרת מודול המצלמה למקומו

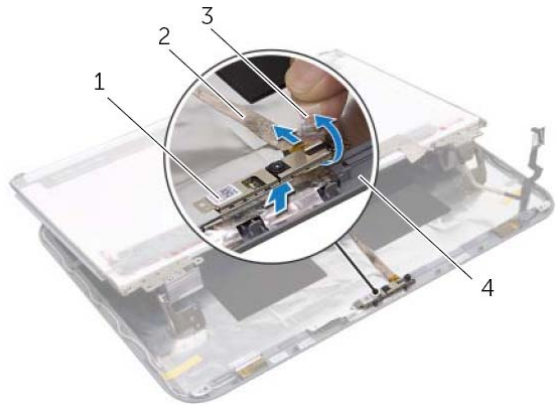
הליך

- 1 חבר את כבל המצלמה למחבר מודול המצלמה ואבטח אותו באמצעות סרט ההדבקה.
- 2 היעזר בבליטות היישור שעל מכסה הצג כדי להניח את מודול המצלמה בזווית הנכונה והצמד את מודול המצלמה למכסה הצג.
- 3 ישר את חורי הברגים שבלוח הצג עם חורי הברגים שבמכסה הצג.
- 4 הברג חזרה את הברגים שמהדקים את לוח הצג למכסה הצג.

דרישות לאחר מעשה

- 1 החזר את מסגרת הצג למקומה. ראה "החזרת מסגרת הצג למקומה" בעמוד 65.
- 2 החזר את מכלול הצג למקומו. ראה "החזרת מכלול הצג למקומו" בעמוד 63.
- 3 החזר את מסעד כף היד למקומו. ראה "החזרת מסעד כף היד למקומו" בעמוד 41.
- 4 בצע את ההוראות משלב 4 עד שלב 5 בסעיף "החזרת הכונן האופטי למקומו" בעמוד 29.
- 5 החזר את מכסה הבסיס למקומו. ראה "החזרת מכסה הבסיס למקומו" בעמוד 20.
- 6 החזר את המקלדת למקומה. ראה "החזרת המקלדת למקומה" בעמוד 18.
- 7 התקן מחדש את הסוללה. ראה "החזרת הסוללה למקומה" בעמוד 13.
- 8 בצע את ההוראות בסעיף "לאחר העבודה על חלקיו הפנימיים של המחשב" בעמוד 9.

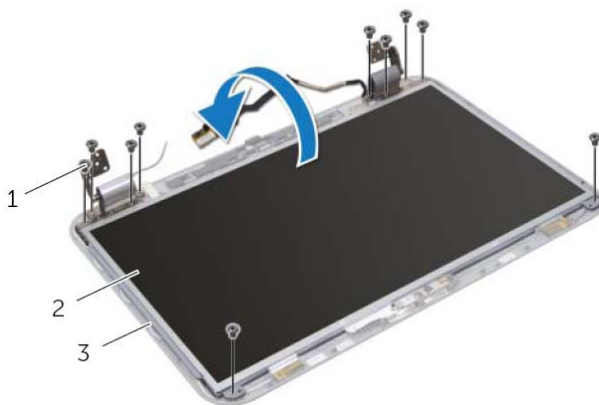
- 3 שחרר את מודול המצלמה ממכסה הצג.
- 4 הפוך את מודול המצלמה.
- 5 קלף את סרט ההדבקה שמהדק את כבל המצלמה למודול המצלמה.
- 6 נתק את כבל המצלמה ממחבר מודול המצלמה.
- 7 הרם את מודול המצלמה והוצא אותו ממכסה הצג.



1	מודול מצלמה
2	כבל המצלמה
3	סרט הדבקה
4	מכסה צג

הליך

- 1 הסר את הברגים המאבטחים את לוח הצג למכסה הצג.
- 2 הרם בזהירות את לוח הצג והפוך אותו.



1 ברגים (10) 2 לוח הצג

3 מכסה צג

⚠ אזהרה: לפני תחילת העבודה על חלקיו הפנימיים של המחשב, קרא את מידע הבטיחות שצורף למחשב ופעל על פי השלבים המפורטים בסעיף "לפני שתתחיל" בעמוד 7. לקבלת מידע נוסף על נוהלי בטיחות מומלצים, עיין בדף הבית של התאימות לתקינה בכתובת dell.com/regulatory_compliance.

הסרת מודול המצלמה

דרישות מוקדמות

- 1 הוצא את הסוללה. ראה "הסרת הסוללה" בעמוד 13.
- 2 הסר את המקלדת. ראה "הסרת המקלדת" בעמוד 15.
- 3 הסר את מכסה הבסיס. ראה "הסרת מכסה הבסיס" בעמוד 19.
- 4 בצע את ההוראות משלב 1 עד שלב 2 בסעיף "הסרת הכונן האופטי" בעמוד 27.
- 5 הסר את מסעד כף היד. ראה "הסרת מסעד כף היד" בעמוד 39.
- 6 הסר את מכלול הצג. ראה "הסרת מכלול הצג" בעמוד 61.
- 7 הסר את מסגרת הצג. ראה "הסרת מסגרת הצג" בעמוד 64.

החזרת לוח הצג למקומו

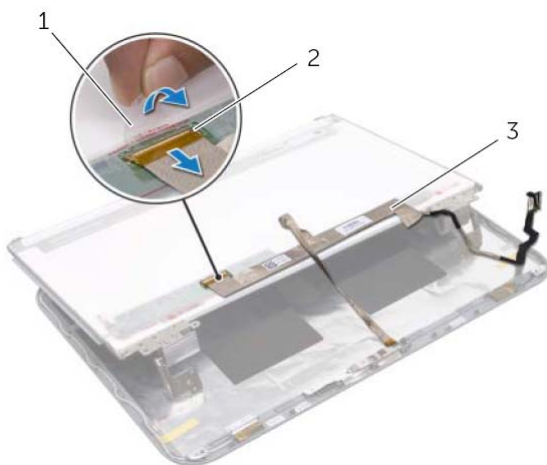
הליך

- 1 יישר את חורי הברגים שבתושבות לוח הצג עם חורי הברגים שבתושבת לוח הצג והברג חזרה את הברגים שמהדקים את תושבות לוח הצג אל לוח הצג.
- 2 הפוך את לוח הצג.
- 3 הדק את כבל הצג לחלקו האחורי של לוח הצג.
- 4 חבר את כבל הצג למחבר לוח הצג ואבטח אותו באמצעות סרט ההדבקה.
- 5 יישר את חורי הברגים שבלוח הצג עם חורי הברגים שבמכסה הצג והברג חזרה את הברגים שמהדקים את לוח הצג למכסה הצג.

דרישות לאחר מעשה

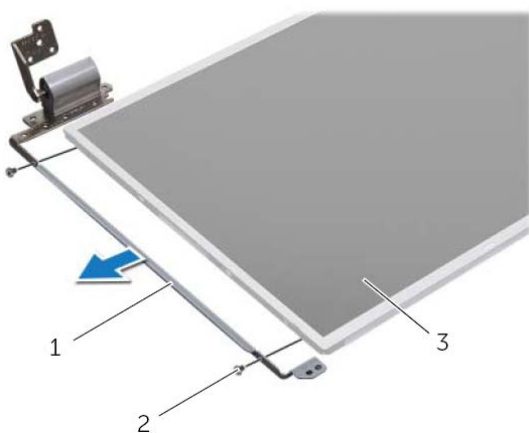
- 1 החזר את מסגרת הצג למקומה. ראה "החזרת מסגרת הצג למקומה" בעמוד 65.
- 2 החזר את מכלול הצג למקומו. ראה "החזרת מכלול הצג למקומו" בעמוד 63.
- 3 החזר את מסעד כף היד למקומו. ראה "החזרת מסעד כף היד למקומו" בעמוד 41.
- 4 בצע את ההוראות משלב 4 עד שלב 5 בסעיף "החזרת הכונן האופטי למקומו" בעמוד 29.
- 5 החזר את מכסה הבסיס למקומו. ראה "החזרת מכסה הבסיס למקומו" בעמוד 20.
- 6 החזר את המקלדת למקומה. ראה "החזרת המקלדת למקומה" בעמוד 18.
- 7 התקן מחדש את הסוללה. ראה "החזרת הסוללה למקומה" בעמוד 13.
- 8 בצע את ההוראות בסעיף "לאחר העבודה על חלקיו הפנימיים של המחשב" בעמוד 9.

- 3 קלף את סרט ההדבקה שמהדק את כבל הצג אל מחבר לוח הצג ולאחר מכן נתק את כבל הצג.
 4 הפרד את כבל הצג מחלקו האחורי של לוח הצג.



1	סרט הדבקה
2	מחבר לוח הצג
3	כבל הצג

- 5 הפוך את לוח הצג והנח אותו על-גבי משטח נקי.
 6 הסר את הברגים שמהדקים את תושבות לוח הצג אל לוח הצג.



1	תושבות לוח צג (2)
2	ברגים (4)
3	לוח הצג

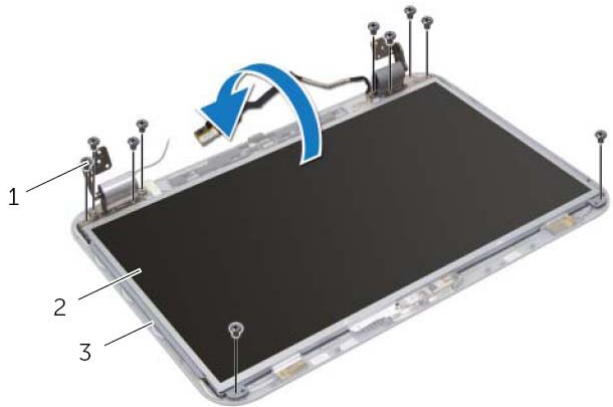
הסרת לוח הצג

דרישות מוקדמות

- 1 הוצא את הסוללה. ראה "הסרת הסוללה" בעמוד 13.
- 2 הסר את המקלדת. ראה "הסרת המקלדת" בעמוד 15.
- 3 הסר את מכסה הבסיס. ראה "הסרת מכסה הבסיס" בעמוד 19.
- 4 בצע את ההוראות משלב 1 עד שלב 2 בסעיף "הסרת הכונן האופטי" בעמוד 27.
- 5 הסר את מסעד כף היד. ראה "הסרת מסעד כף היד" בעמוד 39.
- 6 הסר את מכלול הצג. ראה "הסרת מכלול הצג" בעמוד 61.
- 7 הסר את מסגרת הצג. ראה "הסרת מסגרת הצג" בעמוד 64.

הליך

- 1 הסר את הברגים המאבטחים את לוח הצג למכסה הצג.
- 2 הרם בזהירות את לוח הצג והפוך אותו.



1	ברגים (10)
2	לוח הצג
3	מכסה צג

החזרת מסגרת הצג למקומה

הליך

ישר את מסגרת הלוח הקדמי של הצג עם לוח הצג והכנס אותה בעדינות, עד שתיכנס למקומה בנקישה.

דרישות לאחר מעשה

- 1 החזר את מכלול הצג למקומו. ראה "החזרת מכלול הצג למקומו" בעמוד 63.
- 2 החזר את מסעד כף היד למקומו. ראה "החזרת מסעד כף היד למקומו" בעמוד 41.
- 3 בצע את ההוראות משלב 4 עד שלב 5 בסעיף "החזרת הכונן האופטי למקומו" בעמוד 29.
- 4 החזר את מכסה הבסיס למקומו. ראה "החזרת מכסה הבסיס למקומו" בעמוד 20.
- 5 החזר את המקלדת למקומה. ראה "החזרת המקלדת למקומה" בעמוד 18.
- 6 התקן מחדש את הסוללה. ראה "החזרת הסוללה למקומה" בעמוד 13.
- 7 בצע את ההוראות בסעיף "לאחר העבודה על חלקיו הפנימיים של המחשב" בעמוד 9.

הסרת מסגרת הצג

דרישות מוקדמות

- 1 הוצא את הסוללה. ראה "הסרת הסוללה" בעמוד 13.
- 2 הסר את המקלדת. ראה "הסרת המקלדת" בעמוד 15.
- 3 הסר את מכסה הבסיס. ראה "הסרת מכסה הבסיס" בעמוד 19.
- 4 בצע את ההוראות משלב 1 עד שלב 2 בסעיף "הסרת הכונן האופטי" בעמוד 27.
- 5 הסר את מסעד כף היד. ראה "הסרת מסעד כף היד" בעמוד 39.
- 6 הסר את מכלול הצג. ראה "הסרת מכלול הצג" בעמוד 61.

הליך

⚠ התראה: מסגרת הצג שבירה ביותר. נקוט משנה זהירות בעת הסרת מסגרת הצג, כדי שלא לפגוע בה.

- 1 בעזרת קצות האצבעות, הוצא בזהירות את השוליים הפנימיים של מסגרת הצג.
- 2 הרם את מסגרת הצג והוצא אותה ממכלול הצג.



1 מסגרת הצג

החזרת מכלול הצג למקומו

הליך

- 1 הצב את מכלול הצג במקומו והברג חזרה את הברגים שמהדקים את מכלול הצג לבסיס המחשב.
- 2 העבר את כבל הצג דרך מכווני הניתוב וחבר את כבל הצג למחבר לוח המערכת.
- 3 העבר את כבלי האנטנה דרך מכווני הניתוב והחלק אותם דרך החרץ שבבסיס המחשב.
- 4 סגור את הצג והפוך את המחשב.
- 5 העבר את כבלי האנטנה דרך מכווני הניתוב בתחתית המחשב.
- 6 חבר את כבלי האנטנה למחברים בכרטיס ה-Mini-Card. ראה "החזרת כרטיס ה-Mini-card האלחוטי למקומו" בעמוד 33.

דרישות לאחר מעשה


- 1 החזר את מסעד כף היד למקומו. ראה "החזרת מסעד כף היד למקומו" בעמוד 41.
- 2 בצע את ההוראות משלב 4 עד שלב 5 בסעיף "החזרת הכונן האופטי למקומו" בעמוד 29.
- 3 החזר את מכסה הבסיס למקומו. ראה "החזרת מכסה הבסיס למקומו" בעמוד 20.
- 4 החזר את המקלדת למקומה. ראה "החזרת המקלדת למקומה" בעמוד 18.
- 5 התקן מחדש את הסוללה. ראה "החזרת הסוללה למקומה" בעמוד 13.
- 6 בצע את ההוראות בסעיף "לאחר העבודה על חלקיו הפנימיים של המחשב" בעמוד 9.

הליך

- 1 סגור את הצג והפוך את המחשב.
- 2 נתק את כבלי האנטנה מהמחברים ב-Mini-Card.
ראה "הסרת כרטיס ה-Mini-Card האלחוטי" בעמוד 31.
- 3 ציין לעצמך את אופן ניתוב כבלי האנטנה, והסר את הכבלים ממכווני הניתוב.
- 4 הפוך את המחשב ופתח את הצג עד הסוף.
- 5 משוך את כבלי אנטנה כלפי מעלה דרך החריץ שבבסיס המחשב.
- 6 משוך בלשונית כדי לנתק את כבל צג ממחבר לוח המערכת.
- 7 ציין לעצמך את אופן ניתוב כבל הצג, והסר את הכבל ממכווני הניתוב.
- 8 הסר את הברגים שמהדקים את מכלול הצג לבסיס המחשב.
- 9 הרם והוצא את מכלול הצג מבסיס המחשב.



1	מכלול הצג	2	ברגים (4)
3	כבל הצג	4	לשונית משיכה
5	כבלי אנטנה (2)		

 אזהרה: לפני תחילת העבודה על חלקיו הפנימיים של המחשב, קרא את מידע הבטיחות שצורף למחשב ופעל על פי השלבים המפורטים בסעיף "לפני שתתחיל" בעמוד 7. לקבלת מידע נוסף על נוהלי בטיחות מומלצים, עיין בדף הבית של התאימות לתקינה בכתובת [.dell.com/regulatory_compliance](https://www.dell.com/regulatory_compliance).

הסרת מכלול הצג

דרישות מוקדמות

- 1 הוצא את הסוללה. ראה "הסרת הסוללה" בעמוד 13.
- 2 הסר את המקלדת. ראה "הסרת המקלדת" בעמוד 15.
- 3 הסר את מכסה הבסיס. ראה "הסרת מכסה הבסיס" בעמוד 19.
- 4 בצע את ההוראות משלב 1 עד שלב 2 בסעיף "הסרת הכונן האופטי" בעמוד 27.
- 5 הסר את מסעד כף היד. ראה "הסרת מסעד כף היד" בעמוד 39.

החזרת לוח ה-USB למקומו

הליך

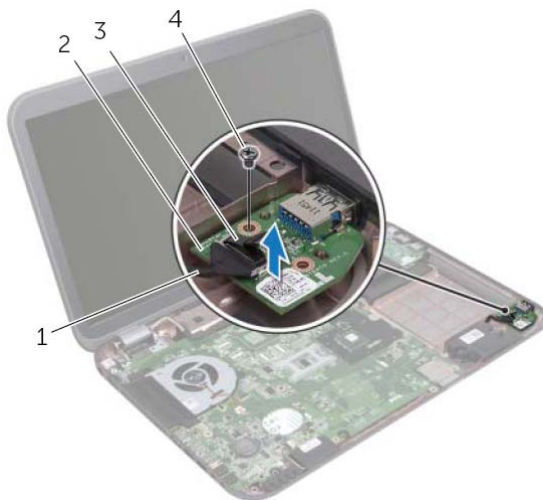
- 1 ישר את חור הבורג בלוח ה-USB עם חור הבורג בבסיס המחשב.
- 2 הברג חזרה את הבורג שמאבטח את לוח ה-USB אל בסיס המחשב.
- 3 חבר את כבל לוח ה-USB למחבר בלוח ה-USB.

דרישות לאחר מעשה


- 1 החזר את מסעד כף היד למקומו. ראה "החזרת מסעד כף היד למקומו" בעמוד 41.
- 2 בצע את ההוראות משלב 4 עד שלב 5 בסעיף "החזרת הכונן האופטי למקומו" בעמוד 29.
- 3 החזר את מכסה הבסיס למקומו. ראה "החזרת מכסה הבסיס למקומו" בעמוד 20.
- 4 החזר את המקלדת למקומה. ראה "החזרת המקלדת למקומה" בעמוד 18.
- 5 התקן מחדש את הסוללה. ראה "החזרת הסוללה למקומה" בעמוד 13.
- 6 בצע את ההוראות בסעיף "לאחר העבודה על חלקיו הפנימיים של המחשב" בעמוד 9.

הליך

- 1 משוך את לשונית המשיכה כדי לנתק את כבל לוח ה-USB ממחבר לוח ה-USB.
- 2 הסר את הבורג שמהדק את לוח ה-USB לבסיס המחשב.
- 3 הרם את לוח ה-USB והוצא אותו מבסיס המחשב.



1	כבל לוח ה-USB	2	לוח USB
3	לשונית משיכה	4	בורג

 אזהרה: לפני תחילת העבודה על חלקיו הפנימיים של המחשב, קרא את מידע הבטיחות שצורף למחשב ופעל על פי השלבים המפורטים בסעיף "לפני שתתחיל" בעמוד 7. לקבלת מידע נוסף על נוהלי בטיחות מומלצים, עיין בדף הבית של התאימות לתקינה בכתובת [.dell.com/regulatory_compliance](https://www.dell.com/regulatory_compliance)

הסרת לוח ה-USB

דרישות מוקדמות

- 1 הוצא את הסוללה. ראה "הסרת הסוללה" בעמוד 13.
- 2 הסר את המקלדת. ראה "הסרת המקלדת" בעמוד 15.
- 3 הסר את מכסה הבסיס. ראה "הסרת מכסה הבסיס" בעמוד 19.
- 4 בצע את ההוראות משלב 1 עד שלב 2 בסעיף "הסרת הכונן האופטי" בעמוד 27.
- 5 הסר את מסעד כף היד. ראה "הסרת מסעד כף היד" בעמוד 39.

החזרת כבל מחבר LAN-USB למקומו

הליך

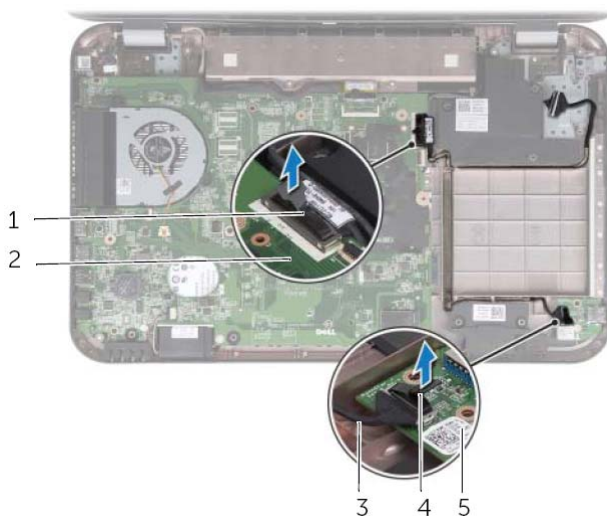
- 1 הצמד את כבל ה-LAN-USB לבסיס המחשב.
- 2 נתב את כבל ה-LAN-USB דרך מכווני הניתוב שנמצאים בבסיס המחשב.
- 3 חבר את כבל לוח ה-LAN-USB למחבר בלוח המערכת.
- 4 חבר את כבל לוח ה-USB למחבר בלוח ה-USB.

דרישות לאחר מעשה

- 1 החזר את לוח ה-LAN למקומו. ראה "החזרת לוח ה-LAN למקומו" בעמוד 51.
- 2 החזר את מסעד כף היד למקומו. ראה "החזרת מסעד כף היד למקומו" בעמוד 41.
- 3 בצע את ההוראות משלב 4 עד שלב 5 בסעיף "החזרת הכונן האופטי למקומו" בעמוד 29.
- 4 החזר את מכסה הבסיס למקומו. ראה "החזרת מכסה הבסיס למקומו" בעמוד 20.
- 5 החזר את המקלדת למקומה. ראה "החזרת המקלדת למקומה" בעמוד 18.
- 6 התקן מחדש את הסוללה. ראה "החזרת הסוללה למקומה" בעמוד 13.
- 7 בצע את ההוראות בסעיף "לאחר העבודה על חלקיו הפנימיים של המחשב" בעמוד 9.

הליך

- 1 משוך את לשונית המשיכה כדי לנתק את כבל לוח ה-USB ממחבר לוח ה-USB.
- 2 משוך את לשונית המשיכה כדי לנתק את כבל ה-LAN-USB ממחבר לוח המערכת.
- 3 ציין לעצמך את אופן ניתוב כבל ה-LAN-USB, והסר את הכבל ממכווני הניתוב שבבסיס המחשב.
- 4 שלוף את כבל ה-LAN-USB מבסיס המחשב.



1	כבל LAN-USB	2	לוח המערכת
3	כבל לוח ה-USB	4	לשונית משיכה
5	לוח USB		

⚠ אזהרה: לפני תחילת העבודה על חלקיו הפנימיים של המחשב, קרא את מידע הבטיחות שצורף למחשב ופעל על פי השלבים המפורטים בסעיף "לפני שתתחיל" בעמוד 7. לקבלת מידע נוסף על נוהלי בטיחות מומלצים, עיין בדף הבית של התאימות לתקינה בכתובת [.dell.com/regulatory_compliance](https://www.dell.com/regulatory_compliance).

הסרת כבל מחבר USB-LAN

דרישות מוקדמות

- 1 הוצא את הסוללה. ראה "הסרת הסוללה" בעמוד 13.
- 2 הסר את המקלדת. ראה "הסרת המקלדת" בעמוד 15.
- 3 הסר את מכסה הבסיס. ראה "הסרת מכסה הבסיס" בעמוד 19.
- 4 בצע את ההוראות משלב 1 עד שלב 2 בסעיף "הסרת הכונן האופטי" בעמוד 27.
- 5 הסר את מסעד כף היד. ראה "הסרת מסעד כף היד" בעמוד 39.
- 6 הסר את לוח ה-LAN. ראה "הסרת לוח ה-LAN" בעמוד 49.

החזרת לוח ה-LAN למקומו

הליך

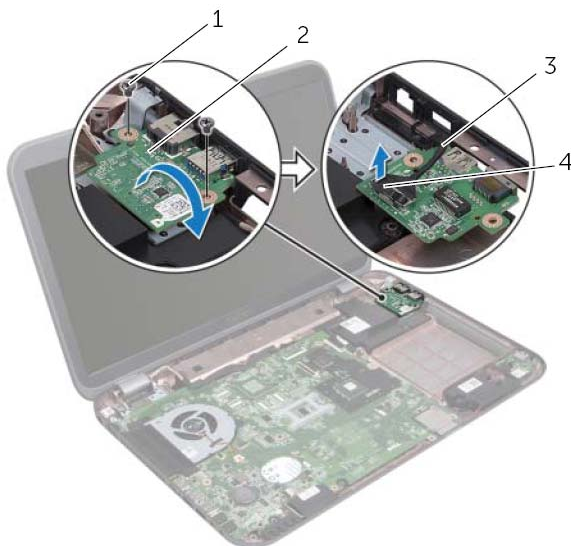
- 1 חבר את כבל לוח ה-LAN למחבר בלוח ה-LAN.
- 2 הפוך בזehירות את לוח ה-LAN ויישר את חורי הברגים שבלוח ה-LAN מול חורי הברגים שבבסיס המחשב.
- 3 החזר את הברגים שמחברים את לוח ה-LAN אל בסיס המחשב.

דרישות לאחר מעשה

- 1 החזר את מסעד כף היד למקומו. ראה "החזרת מסעד כף היד למקומו" בעמוד 41.
- 2 בצע את ההוראות משלב 4 עד שלב 5 בסעיף "החזרת הכונן האופטי למקומו" בעמוד 29.
- 3 החזר את מכסה הבסיס למקומו. ראה "החזרת מכסה הבסיס למקומו" בעמוד 20.
- 4 החזר את המקלדת למקומה. ראה "החזרת המקלדת למקומה" בעמוד 18.
- 5 התקן מחדש את הסוללה. ראה "החזרת הסוללה למקומה" בעמוד 13.
- 6 בצע את ההוראות בסעיף "לאחר העבודה על חלקיו הפנימיים של המחשב" בעמוד 9.

הליך

- 1 הסר את הברגים שמחברים את לוח ה-LAN אל בסיס המחשב.
- 2 הפוך בזהירות את לוח ה-LAN.
- 3 משוך את לשונית המשיכה כדי לנתק את כבל לוח ה-LAN ממחבר לוח המערכת.
- 4 הוצא את לוח ה-LAN מבסיס המחשב.



2	לוח רשת תקשורת מקומית (LAN)	1	ברגים (2)
4	לשונית משיכה	3	כבל לוח ה-LAN

⚠ אזהרה: לפני תחילת העבודה על חלקיו הפנימיים של המחשב, קרא את מידע הבטיחות שצורף למחשב ופעל על פי השלבים המפורטים בסעיף "לפני שתתחיל" בעמוד 7. לקבלת מידע נוסף על נוהלי בטיחות מומלצים, עיין בדף הבית של התאימות לתקינה בכתובת [.dell.com/regulatory_compliance](https://www.dell.com/regulatory_compliance).

הסרת לוח ה-LAN

דרישות מוקדמות

- 1 הוצא את הסוללה. ראה "הסרת הסוללה" בעמוד 13.
- 2 הסר את המקלדת. ראה "הסרת המקלדת" בעמוד 15.
- 3 הסר את מכסה הבסיס. ראה "הסרת מכסה הבסיס" בעמוד 19.
- 4 בצע את ההוראות משלב 1 עד שלב 2 בסעיף "הסרת הכונן האופטי" בעמוד 27.
- 5 הסר את מסעד כף היד. ראה "הסרת מסעד כף היד" בעמוד 39.

החזרת המאוורר למקומו

הליך

- 1 ישר את חורי הברגים שבמאוורר כנגד חורי הברגים בבסיס המחשב.
- 2 הברג חזרה את הברגים שמהדקים את המאוורר לבסיס המחשב.
- 3 חבר את כבל המאוורר למחבר בלוח המערכת.

דרישות לאחר מעשה

- 1 החזר את מסעד כף היד למקומו. ראה "החזרת מסעד כף היד למקומו" בעמוד 41.
- 2 בצע את ההוראות משלב 4 עד שלב 5 בסעיף "החזרת הכונן האופטי למקומו" בעמוד 29.
- 3 החזר את מכסה הבסיס למקומו. ראה "החזרת מכסה הבסיס למקומו" בעמוד 20.
- 4 החזר את המקלדת למקומה. ראה "החזרת המקלדת למקומה" בעמוד 18.
- 5 התקן מחדש את הסוללה. ראה "החזרת הסוללה למקומה" בעמוד 13.
- 6 בצע את ההוראות בסעיף "לאחר העבודה על חלקיו הפנימיים של המחשב" בעמוד 9.

⚠ אזהרה: לפני תחילת העבודה על חלקיו הפנימיים של המחשב, קרא את מידע הבטיחות שצורף למחשב ופעל על פי השלבים המפורטים בסעיף "לפני שתתחיל" בעמוד 7. לקבלת מידע נוסף על נוהלי בטיחות מומלצים, עיין בדף הבית של התאימות לתקינה בכתובת [dell.com/regulatory_compliance](https://www.dell.com/regulatory_compliance).

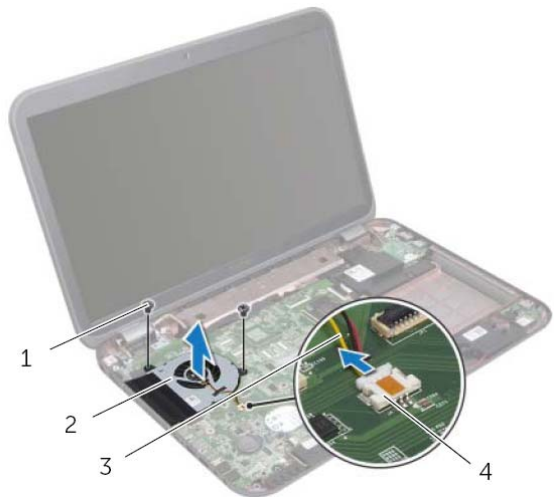
הסרת המאורר

דרישות מוקדמות

- 1 הוצא את הסוללה. ראה "הסרת הסוללה" בעמוד 13.
- 2 הסר את מכסה הבסיס. ראה "הסרת מכסה הבסיס" בעמוד 19.
- 3 הסר את המקלדת. ראה "הסרת המקלדת" בעמוד 15.
- 4 בצע את ההוראות משלב 1 עד שלב 2 בסעיף "הסרת הכונן האופטי" בעמוד 27.
- 5 הסר את מסעד כף היד. ראה "הסרת מסעד כף היד" בעמוד 39.

הליך

- 1 נתק את כבל המאורר מהמחבר שבלוח המערכת.
- 2 הסר את הברגים שמהדקים את המאורר לבסיס מחשב.
- 3 הרם את המאורר יחד עם הכבל שלו והרחק אותם מבסיס המחשב.



1	ברגים (2)	2	מאורר
3	כבל מאורר	4	מחבר לוח מערכת

החזרת סוללת המטבע למקומה

הליך

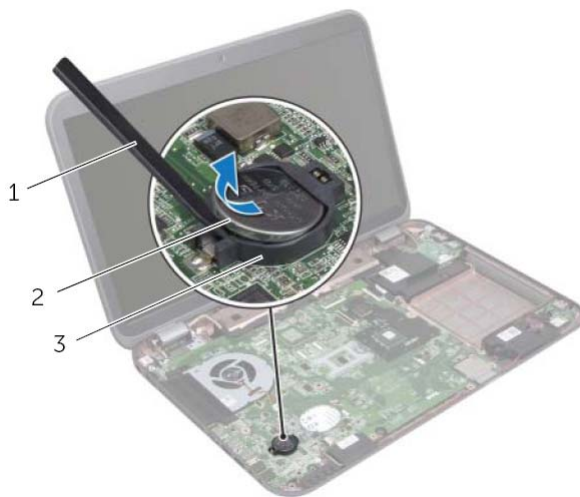
אחוז את סוללת המטבע כאשר הצד החיובי כלפי מעלה והכנס אותה בנקישה לתוך שקע הסוללה שבלוח המערכת.

דרישות לאחר מעשה


- 1 החזר את מסעד כף היד למקומו. ראה "החזרת מסעד כף היד למקומו" בעמוד 41.
- 2 בצע את ההוראות משלב 4 עד שלב 5 בסעיף "החזרת הכונן האופטי למקומו" בעמוד 29.
- 3 החזר את מכסה הבסיס למקומו. ראה "החזרת מכסה הבסיס למקומו" בעמוד 20.
- 4 החזר את המקלדת למקומה. ראה "החזרת המקלדת למקומה" בעמוד 18.
- 5 התקן מחדש את הסוללה. ראה "החזרת הסוללה למקומה" בעמוד 13.
- 6 בצע את ההוראות בסעיף "לאחר העבודה על חלקיו הפנימיים של המחשב" בעמוד 9.




התראה: הוצאת סוללת המטבע מאפסת את הגדרות ה-BIOS להגדרות ברירת מחדל. מומלץ לשים לב מהן הגדרות ה-BIOS הקיימות לפני הוצאת סוללת מטבע. באמצעות להב פלסטיק, הוצא בזהירות את סוללת המטבע מתוך שקע הסוללה שבלוח המערכת.



1	להב פלסטיק	2	סוללת מטבע
3	שקע סוללה		

 אזהרה: לפני תחילת העבודה על חלקיו הפנימיים של המחשב, קרא את מידע הבטיחות שצורף למחשב ופעל על פי השלבים המפורטים בסעיף "לפני שתתחיל" בעמוד 7. לקבלת מידע נוסף על נוהלי בטיחות מומלצים, עיין בדף הבית של התאימות לתקינה בכתובת [dell.com/regulatory_compliance](https://www.dell.com/regulatory_compliance).

 אזהרה: הסוללה עלולה להתפוצץ אם תוכנס בצורה לא נכונה. החלף את הסוללה רק בסוג זהה או מקביל של סוללה. יש להשליך סוללות משומשות בהתאם להוראות היצרן.

הסרת סוללת המטבע

דרישות מוקדמות

- 1 הוצא את הסוללה. ראה "הסרת הסוללה" בעמוד 13.
- 2 הסר את המקלדת. ראה "הסרת המקלדת" בעמוד 15.
- 3 הסר את מכסה הבסיס. ראה "הסרת מכסה הבסיס" בעמוד 19.
- 4 בצע את ההוראות משלב 1 עד שלב 2 בסעיף "הסרת הכונן האופטי" בעמוד 27.
- 5 הסר את מסעד כף היד. ראה "הסרת מסעד כף היד" בעמוד 39.


החזרת מסעד כף היד למקומו

הליך

- 1 יישר את מסעד כף היד עם בסיס המחשב והכנס אותו בעדינות עד להישמע נקישה.
- 2 החלק את כבל לוח המקשים החמים, כבל לוח לחצן ההפעלה וכן כבל משטח המגע לתוך מחבר לוח המערכת ולחץ על תפס המחבר כדי להדק את הכבלים למקומם.
- 3 החזר את הברגים המקבעים את מסעד כף היד לבסיס המחשב.
- 4 סגור את הצג והפוך את המחשב.
- 5 החזר את הברגים המקבעים את מסעד כף היד לבסיס המחשב.

דרישות לאחר מעשה

- 1 בצע את ההוראות משלב 4 עד שלב 5 בסעיף "החזרת הכונן האופטי למקומו" בעמוד 29.
- 2 החזר את מכסה הבסיס למקומו. ראה "החזרת מכסה הבסיס למקומו" בעמוד 20.
- 3 החזר את המקלדת למקומה. ראה "החזרת המקלדת למקומה" בעמוד 18.
- 4 התקן מחדש את הסוללה. ראה "החזרת הסוללה למקומה" בעמוד 13.
- 5 בצע את ההוראות בסעיף "לאחר העבודה על חלקיו הפנימיים של המחשב" בעמוד 9.

- 2 הפוך את המחשב ופתח את הצג עד הסוף.
 - 3 הסר את הברגים המאבטחים את מסעד כף היד לבסיס המחשב.
 - 4 הרום את תפסי המחבר ומשוך את לשוניות המשיכה כדי לנתק את לוח המקשים החמים, כבל מתג ההפעלה וכבל משטח המגע מהמחברים שבלוח המערכת.
- התראה:**  הפרד בזהירות את מסעד כף היד ממכלול הצג כדי למנוע פגיעה במכלול הצג.
- 5 באמצעות קצות אצבעותיך, דחף כלפי מעלה את מסעד כף היד מתוך החרוץ שבתא הכונן האופטי.
 - 6 שחרר בזהירות את מסעד כף היד ולאחר מכן הוצא אותה מבסיס המחשב.



1	כבל לוח מקשים חמים	2	לשונית משיכה
3	תפס המחבר	4	ברגים (4)
5	מסעד כף היד	6	כבל משטח המגע
7	כבל לוח לחצן הפעלה		

⚠ אזהרה: לפני תחילת העבודה על חלקיו הפנימיים של המחשב, קרא את מידע הבטיחות שצורף למחשב ופעל על פי השלבים המפורטים בסעיף "לפני שתתחיל" בעמוד 7. לקבלת מידע נוסף על נוהלי בטיחות מומלצים, עיין בדף הבית של התאימות לתקינה בכתובת [dell.com/regulatory_compliance](https://www.dell.com/regulatory_compliance).

הסרת מסעד כף היד

דרישות מוקדמות

- 1 הוצא את הסוללה. ראה "הסרת הסוללה" בעמוד 13.
- 2 הסר את המקלדת. ראה "הסרת המקלדת" בעמוד 15.
- 3 הסר את מכסה הבסיס. ראה "הסרת מכסה הבסיס" בעמוד 19.
- 4 בצע את ההוראות משלב 1 עד שלב 2 בסעיף "הסרת הכונן האופטי" בעמוד 27.



הליך

- 1 הסר את הברגים המאבטחים את מסעד כף היד לבסיס המחשב.



החלפת כרטיס ה-mSATA

הליך

- 1 הוצא את כרטיס ה-mSATA החדש מאריזתו.
- 2 ישר את החריץ שבכרטיס ה-mSATA מול הלשונית במחבר לוח המערכת.
- 3  התראה: החלק את כרטיס ה-mSATA למקומו תוך הפעלת לחץ יציב וקבוע. שימוש בכוח רב מדי עלול לגרום נזק למחבר.
- 3  התראה: כדי למנוע פגיעה בכרטיס ה-mSATA, אל תעביר לעולם כבלים מתחת לכרטיס. הכנס את מחבר כרטיס ה-mSATA, בזווית של 45 מעלות, אל תוך המחבר שבלוח המערכת.
- 4 לחץ את הקצה השני של כרטיס ה-mSATA כלפי מטה לתוך החריץ בלוח המערכת והברג בחזרה את הבורג שמאבטח את כרטיס ה-mSATA למחבר לוח המערכת.

דרישות לאחר מעשה

- 1 החזר את מכסה הבסיס למקומו. ראה "החזרת מכסה הבסיס למקומו" בעמוד 20.
- 2 התקן מחדש את הסוללה. ראה "החזרת הסוללה למקומה" בעמוד 13.
- 3 בצע את ההוראות בסעיף "לאחר העבודה על חלקיו הפנימיים של המחשב" בעמוד 9.


הליך


- 1 הסר את הבורג המחבר את ה-mSATA אל מחבר לוח המערכת.
- 2 הרם את כרטיס ה-mSATA והוצא אותו מהמחבר בלוח המערכת.



1	כרטיס mSATA	2	בורג
3	מחבר לוח מערכת		

⚠ התראה: כאשר כרטיס ה-mSATA אינו נמצא במחשב, אחסן אותו באריזת מגן אנטי-סטטית. לקבלת מידע נוסף, עיין בסעיף "הגנה מפני פריקה אלקטרוסטטית" במידע הבטיחות המצורף למחשב.

 אזהרה: לפני תחילת העבודה על חלקיו הפנימיים של המחשב, קרא את מידע הבטיחות שצורף למחשב ופעל על פי השלבים המפורטים בסעיף "לפני שתתחיל" בעמוד 7. לקבלת מידע נוסף על נוהלי בטיחות מומלצים, עיין בדף הבית של התאימות לתקינה בכתובת [.dell.com/regulatory_compliance](https://www.dell.com/regulatory_compliance)

 הערה: חברת Dell אינה יכולה לערוב לתאימות או לספק תמיכה לכרטיסי mSATA שלא סופקו על-ידי חברת Dell.

אם הזמנת כרטיס mSATA יחד עם המחשב, הכרטיס כבר מותקן במחשב.

הסרת כרטיס ה-mSATA

דרישות מוקדמות

- 1 הוצא את הסוללה. ראה "הסרת הסוללה" בעמוד 13.
- 2 הסר את מכסה הבסיס. ראה "הסרת מכסה הבסיס" בעמוד 19.

החזרת כרטיס ה-Mini-card האלחוטי למקומו

הליך

- 1 הוצא את כרטיס ה-Mini-Card החדש מאריזתו.
- 2 ישר את החריץ שבכרטיס ה-Mini-Card מול הלשונית מחבר לוח המערכת.
 התראה: החלק את כרטיס ה-Mini-Card למקומו תוך הפעלת לחץ יציב וקבוע. שימוש בכוח רב מדי עלול לגרום נזק למחבר.
-  התראה: המחברים מסומנים בקודים כדי להבטיח הכנסה נכונה. אם אתה חש בהתנגדות, בדוק את המחברים בכרטיס ה-Mini-Card שבלוח המערכת ויישר את הכרטיס מחדש.
-  התראה: כדי למנוע נזק לכרטיס ה-Mini-Card, לעולם אל תניח כבלים מתחת לכרטיס. הכנס את כרטיס ה-Mini-Card בזווית של 45 מעלות לתוך מחבר לוח המערכת.
- 4 לחץ על הקצה השני של כרטיס ה-Mini-Card כלפי מטה לתוך החריץ בלוח המערכת והברג בחזרה את הבורג שמאבטח את כרטיס ה-Mini-Card למחבר לוח המערכת.
- 5 חבר את כבלי האנטנה למחברים בכרטיס ה-Mini-Card.
הטבלה הבאה מספקת את סכמת הצבעים של כבלי האנטנה עבור כרטיס ה-Mini-Card הנתמך על-ידי המחשב.

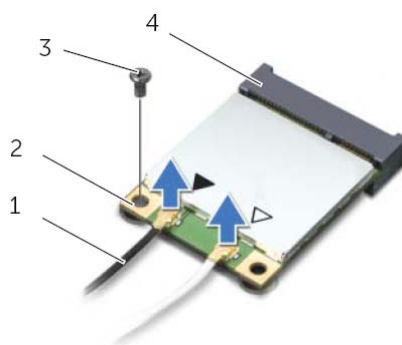
מחברים בכרטיס ה-Mini-Card	סכמת הצבעים של כבלי אנטנה
Bluetooth + WLAN (2 כבלים)	
Bluetooth + WLAN ראשי (משולש לבן)	לבן
Bluetooth + WLAN עזר (משולש שחור)	שחור
WWAN (2 כבלי אנטנה)	
WWAN ראשי (משולש לבן)	לבן
WWAN עזר (משולש שחור)	שחור

דרישות לאחר מעשה

- 1 החזר את מכסה הבסיס למקומו. ראה "החזרת מכסה הבסיס למקומו" בעמוד 20.
- 2 התקן מחדש את הסוללה. ראה "החזרת הסוללה למקומה" בעמוד 13.
- 3 בצע את ההוראות בסעיף "לאחר העבודה על חלקיו הפנימיים של המחשב" בעמוד 9.

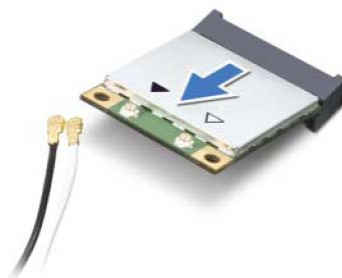
הליך


- 1 נתק את כבלי האנטנה מהמחברים ב-Mini-Card.
- 2 הסר את הבורג המחבר את ה-Mini-Card אל מחבר לוח המערכת.





1	כבלי אנטנה (2)	2	Mini-Card
3	בורג	4	מחבר לוח מערכת

- 3 הרם את כרטיס ה-Mini-Card והוצא אותו מהמחבר בלוח המערכת.



התראה: כאשר כרטיס ה-Mini-Card אינו נמצא במחשב, אחסן אותו באריזת מגן אנטנה-סטטית. לקבלת מידע נוסף, עיין בסעיף "הגנה מפני פריקה אלקטרוסטטית" במידע הבטיחות המצורף למחשב. 

 אזהרה: לפני תחילת העבודה על חלקיו הפנימיים של המחשב, קרא את מידע הבטיחות שצורף למחשב ופעל על פי השלבים המפורטים בסעיף "לפני שתתחיל" בעמוד 7. לקבלת מידע נוסף על נוהלי בטיחות מומלצים, עיין בדף הבית של התאימות לתקינה בכתובת dell.com/regulatory_compliance.

 הערה: חברת Dell אינה יכולה לערוב לתאימות או לספק תמיכה לכרטיסי Mini-Card אלחוטיים שלא סופקו על-ידי חברת Dell.

אם הזמנת כרטיס Mini-Card אלחוטי עם המחשב, הכרטיס כבר מותקן. המחשב כולל חריץ Mini-Card אחד בחצי גודל שתומך בכרטיס משולב רשת מקומית אלחוטית (WLAN) ו-Bluetooth, Wi-Fi וכן (Worldwide Interoperability for Microwave Access) (WiMax).

הסרת כרטיס ה-Mini-Card האלחוטי

דרישות מוקדמות

- 1 הוצא את הסוללה. ראה "הסרת הסוללה" בעמוד 13.
- 2 הסר את מכסה הבסיס. ראה "הסרת מכסה הבסיס" בעמוד 19.

החזרת הכונן האופטי למקומו

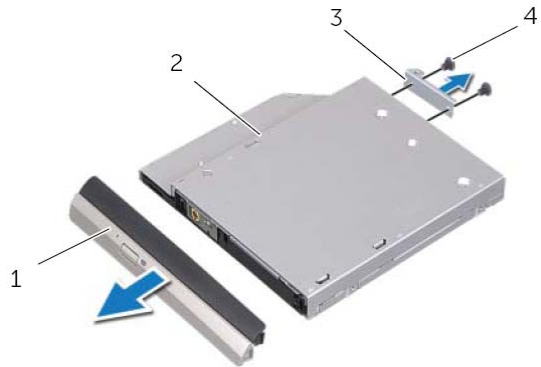
הליך

- 1 ישר את חורי הברגים שבתושבת הכונן האופטי מול חורי הברגים שבכונן האופטי.
- 2 החזר את הברגים שמהדקים את תושבת הכונן האופטי לכונן האופטי.
- 3 ישר את הלשוניות שבלוח הקדמי של הכונן האופטי מול החריצים שבמכלול הכונן האופטי והכנס את הלוח הקדמי של הכונן האופטי למקומו בנקישה.
- 4 החלק את מכלול הכונן האופטי לתוך תא הכונן האופטי, עד שייכנס פנימה עד הסוף.
- 5 החזר את הבורג המאבטח את מכלול הכונן האופטי לבסיס המחשב.

דרישות לאחר מעשה

- 1 החזר את מכסה הבסיס למקומו. ראה "החזרת מכסה הבסיס למקומו" בעמוד 20.
- 2 התקן מחדש את הסוללה. ראה "החזרת הסוללה למקומה" בעמוד 13.
- 3 בצע את ההוראות בסעיף "לאחר העבודה על חלקיו הפנימיים של המחשב" בעמוד 9.

- 3 שחרר את הלוח הקדמי של הכונן האופטי והסר אותו ממכלול הכונן האופטי.
- 4 הסר את הברגים שמהדקים את תושבת הכונן האופטי לכונן האופטי.
- 5 הסר את תושבת הכונן האופטי.



1	הלוח הקדמי של הכונן האופטי	2	כונן אופטי
3	תושבת הכונן האופטי	4	ברגים (2)

⚠ אזהרה: לפני תחילת העבודה על חלקיו הפנימיים של המחשב, קרא את מידע הבטיחות שצורף למחשב ופעל על פי השלבים המפורטים בסעיף "לפני שתתחיל" בעמוד 7. לקבלת מידע נוסף על נוהלי בטיחות מומלצים, עיין בדף הבית של התאימות לתקינה בכתובת dell.com/regulatory_compliance.

הסרת הכונן האופטי

דרישות מוקדמות

- 1 הוצא את הסוללה. ראה "הסרת הסוללה" בעמוד 13.
- 2 הסר את מכסה הבסיס. ראה "הסרת מכסה הבסיס" בעמוד 19.

הליך

- 1 הסר את הבורג המאבטח את מכלול הכונן האופטי לבסיס המחשב.
- 2 השתמש בקצות אצבעותיך כדי להחליק את מכלול הכונן האופטי אל מחוץ לתא הכונן האופטי.



1	מכלול כונן אופטי	2	בורג
---	------------------	---	------

החלפת הכונן (נים) הקשיח(ים)

הליך

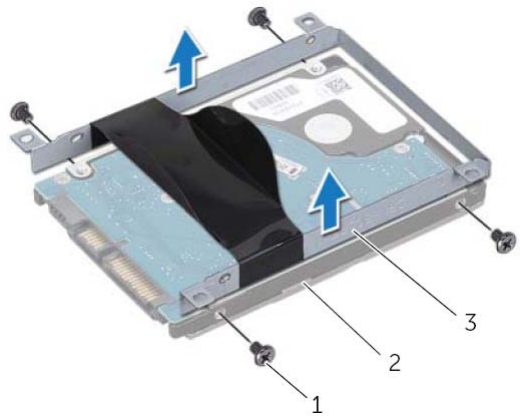
- 1 הוצא את הכונן הקשיח החדש מהאריזה שלו.
שמור את האריזה המקורית לשם אחסון או שליחה של הכונן הקשיח.
- 2 ישר את חורי הברגים שבתושבת הכונן הקשיח עם חורי הברגים שבכונן הקשיח.
- 3 הברג בחזרה את הברגים שמקבעים את תושבת הכונן הקשיח לכונן הקשיח.
- 4 הנח את מכלול הכונן הקשיח על גבי בסיס המחשב.
- 5 החלק את מכלול הכונן הקשיח כדי לחברו למחבר בלוח המערכת.
- 6 הברג חזרה את הברגים המאבטחים את מכלול הכונן הקשיח אל בסיס המחשב.

דרישות לאחר מעשה

- 1 החזר את מכסה הבסיס למקומו. ראה "החזרת מכסה הבסיס למקומו" בעמוד 20.
- 2 התקן מחדש את הסוללה. ראה "החזרת הסוללה למקומה" בעמוד 13.
- 3 בצע את ההוראות בסעיף "לאחר העבודה על חלקיו הפנימיים של המחשב" בעמוד 9.

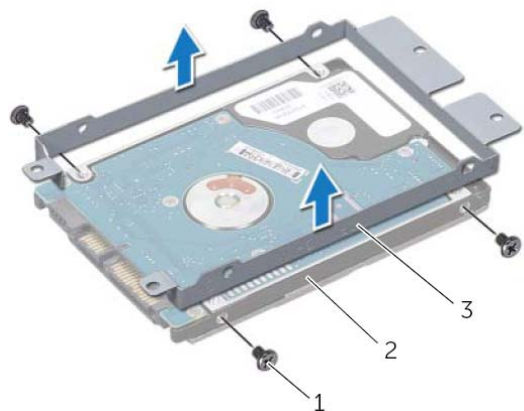
- 4 הסר את הברגים שמקבעים את תושבת הכונן הקשיח לכונן הקשיח.
 5 הרם את תושבת הכונן הקשיח והסר אותה מהכונן הקשיח.

Inspiron 17R-7720



1	ברגים (4)	2	כונן קשיח
3	תושבת כונן קשיח		

Inspiron 17R-5720/Inspiron 17R-7720

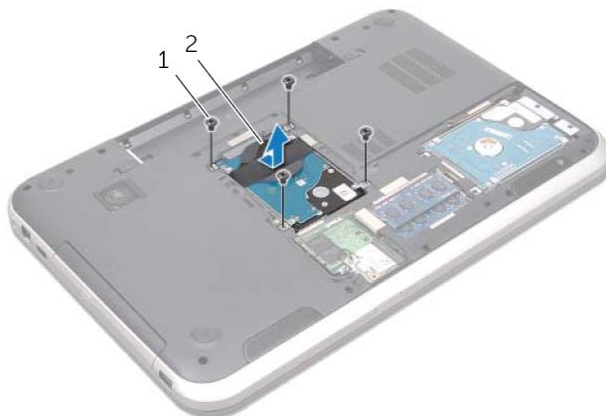


1	ברגים (4)	2	כונן קשיח
3	תושבת כונן קשיח		

הליך

- 1 הסר את הברגים המאבטחים את מכלול הכונן הקשיח אל בסיס המחשב.
- 2 החלק את מכלול הכונן הקשיח לכיוון צד המחשב כדי לנתקו ממחבר לוח המערכת.
- 3 הרם את מכלול הכונן הקשיח ושלוף אותו מבסיס מחשב.

Inspiron 17R-7720



1	ברגים (4)
2	מכלול כונן קשיח

Inspiron 17R-5720/Inspiron 17R-7720



1	ברגים (4)
2	מכלול כונן קשיח

⚠ אזהרה: לפני תחילת העבודה על חלקיו הפנימיים של המחשב, קרא את מידע הבטיחות שצורף למחשב ופעל על פי השלבים המפורטים בסעיף "לפני שתתחיל" בעמוד 7. לקבלת מידע נוסף על נוהלי בטיחות מומלצים, עיין בדף הבית של התאימות לתקינה בכתובת [.dell.com/regulatory_compliance](https://www.dell.com/regulatory_compliance)

△ התראה: כדי להימנע מאובדן נתונים, אין להסיר את הכונן הקשיח כאשר המחשב פועל או נמצא במצב שינה.

△ התראה: כוננים קשיחים הם רכיבים רגישים במיוחד. נקוט משנה זהירות בעת טיפול בכונן הקשיח.

הסרת הכונן(נים) הקשיח(ים)

דרישות מוקדמות

- 1 הוצא את הסוללה. ראה "הסרת הסוללה" בעמוד 13.
- 2 הסר את מכסה הבסיס. ראה "הסרת מכסה הבסיס" בעמוד 19.


החזרת מודולי הזיכרון למקומם

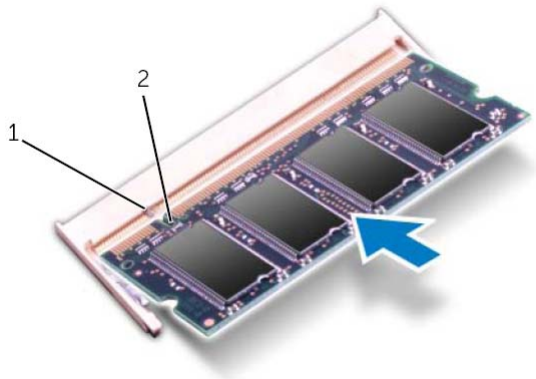
הליך



התראה: אם עליך להתקין מודולי זיכרון בשני מחברים, התקן מודול זיכרון במחבר עם התווית "DIMM A" לפני שתתקין מודול זיכרון נוסף במחבר עם התווית "DIMM B".

- 1 ישר את החרוץ שבמודול הזיכרון עם הלשונית שבמחבר מודול הזיכרון.
- 2 החלק את מודול הזיכרון בחוזקה ובזווית של 45 מעלות לתוך המחבר ולחץ על מודול הזיכרון כלפי מטה, עד שייכנס למקומו בנקישה. אם אינך שומע את קול הנקישה, הסר את מודול הזיכרון והתקן אותו מחדש.

 הערה: אם מודול הזיכרון אינו מותקן כהלכה, המחשב עלול שלא לבצע אתחול.



1	לשונית	2	חרוץ
---	--------	---	------

דרישות לאחר מעשה

- 1 החזר את מכסה הבסיס למקומו. ראה "החזרת מכסה הבסיס למקומו" בעמוד 20.
- 2 התקן מחדש את הסוללה. ראה "החזרת הסוללה למקומה" בעמוד 13.
- 3 בצע את ההוראות בסעיף "לאחר העבודה על חלקיו הפנימיים של המחשב" בעמוד 9.
- 4 הפעל את המחשב.

⚠ אזהרה: לפני תחילת העבודה על חלקיו הפנימיים של המחשב, קרא את מידע הבטיחות שצורף למחשב ופעל על פי השלבים המפורטים בסעיף "לפני שתתחיל" בעמוד 7. לקבלת מידע נוסף על נוהלי בטיחות מומלצים, עיין בדף הבית של התאימות לתקינה בכתובת dell.com/regulatory_compliance.

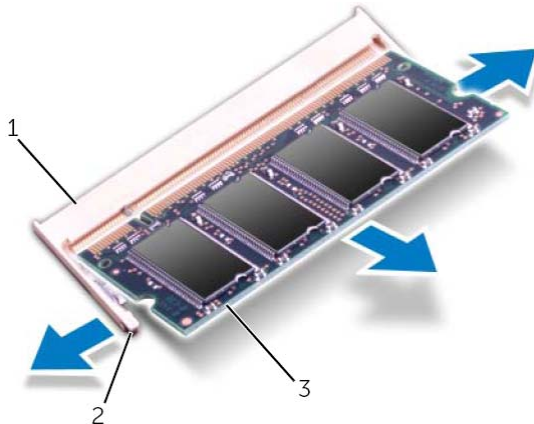
הסרת מודולי הזיכרון

דרישות מוקדמות

- 1 הוצא את הסוללה. ראה "הסרת הסוללה" בעמוד 13.
- 2 הסר את מכסה הבסיס. ראה "הסרת מכסה הבסיס" בעמוד 19.

הליך

- ⚠ התראה: כדי למנוע פגיעה במחבר מודול הזיכרון, אין להשתמש בכלים להזזת תפסי האבטחה של מודול הזיכרון.
- 1 היעזר בקצות האצבעות כדי להזיז הצידה את תפסי הקיבוע שבשני קצות מחבר מודול הזיכרון, עד שמודול הזיכרון ישתחרר ממקומו.
 - 2 הסר את מודול הזיכרון ממחבר מודול הזיכרון.



1	מחבר מודול זיכרון	2	תפסי קיבוע (2)
3	מודול זיכרון		

החזרת מכסה הבסיס למקומו

הליך

- 1 החלק את הלשוניות שבמכסה הבסיס לתוך החריצים שבבסיס המחשב והכנס את מכסה הבסיס למקומו בנקישה.
- 2 הדק את הברגים שמקבעים את מכסה הבסיס לבסיס המחשב.

דרישות לאחר מעשה

- 1 התקן מחדש את הסוללה. ראה "החזרת הסוללה למקומה" בעמוד 13.
- 2 בצע את ההוראות בסעיף "לאחר העבודה על חלקיו הפנימיים של המחשב" בעמוד 9.

⚠ אזהרה: לפני תחילת העבודה על חלקיו הפנימיים של המחשב, קרא את מידע הבטיחות שצורף למחשב ופעל על פי השלבים המפורטים בסעיף "לפני שתתחיל" בעמוד 7. לקבלת מידע נוסף על נוהלי בטיחות מומלצים, עיין בדף הבית של התאימות לתקינה בכתובת dell.com/regulatory_compliance.

הסרת מכסה הבסיס

דרישות מוקדמות

הוצא את הסוללה. ראה "הסרת הסוללה" בעמוד 13.

הליך

- 1 שחרר את בורגי החיזוק שמהדקים את מכסה הבסיס לבסיס המחשב.
- 2 השתמש בקצות אצבעותיך כדי לשחרר את מכסה הבסיס מבסיס המחשב.
- 3 הרם את מכסה הבסיס והוצא אותו מבסיס המחשב.



1	בורגי חיזוק (2)	2	מכסה הבסיס
---	-----------------	---	------------

החזרת המקלדת למקומה

הליך

- 1 החלק את כבל המקלדת לתוך מחבר לוח המערכת ולחץ על תפס המחבר כדי להדק את הכבל במקומו.
- 2 החלק את הלשוניות שבתחתית המקלדת לתוך החריצים שבמסעד כף היד והנח את המקלדת על מסעד כף היד.
- 3 לחץ בעדינות לאורך שולי המקלדת, כדי לקבע את המקלדת מתחת ללשוניות שבמשענת כף היד.
- 4 סגור את הצג והפוך את המחשב.

דרישות לאחר מעשה

- 1 התקן מחדש את הסוללה. ראה "החזרת הסוללה למקומה" בעמוד 13.
- 2 בצע את ההוראות בסעיף "לאחר העבודה על חלקיו הפנימיים של המחשב" בעמוד 9.

- 3 הפוך בזהירות את המקלדת והנח אותה על משענת כף היד.
- 4 הרם את תפס המחבר ומשוך את לשונית המשיכה כדי לנתק את כבל המקלדת ממחבר לוח המערכת.
- 5 הרם את המקלדת והרחק אותה מהמחשב.



2 תפס המחבר	1 כבל מקלדת
	3 לשוניות (6)

הליך


התראה: מקשי המקלדת שבירים, משתחררים ממקומם בקלות ונדרש זמן רב כדי לחברם מחדש. היזהר בעת הוצאה וטיפול המקלדת.

- 1 הפוך את המחשב ופתח את הצג עד הסוף.
- 2 השתמש במוט פלסטיק דק כדי לשחרר את המקלדת מהלשוניות שבמסעד כף היד והרם את המקלדת עד שתשחרר ממסעד כף היד.

התראה: בצע את פעולות ההסרה והטיפול במקלדת בזהירות מרבית. אי ביצוע הוראה זו עלול לגרום לשריטות בלוח הצג.



1	לשוניות (4)	2	להב פלסטיק
3	מקלדת	4	מסעד כף היד

 אזהרה: לפני תחילת העבודה על חלקיו הפנימיים של המחשב, קרא את מידע הבטיחות שצורף למחשב ופעל על פי השלבים המפורטים בסעיף "לפני שתתחיל" בעמוד 7. לקבלת מידע נוסף על נוהלי בטיחות מומלצים, עיין בדף הבית של התאימות לתקינה בכתובת dell.com/regulatory_compliance.

הסרת המקלדת

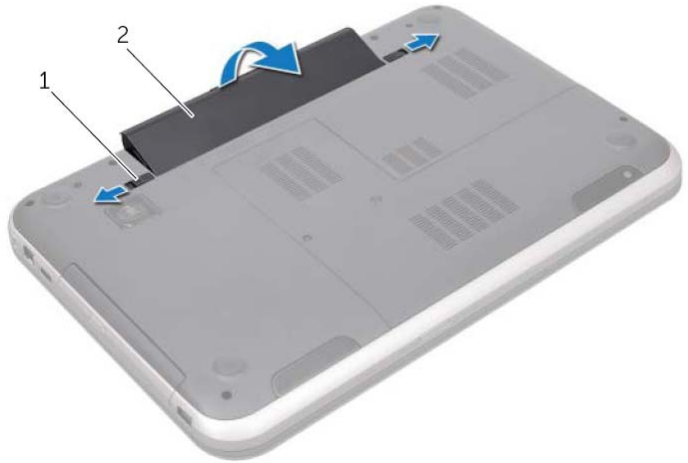
דרישות מוקדמות

הוצא את הסוללה. ראה "הסרת הסוללה" בעמוד 13.

⚠ אזהרה: לפני תחילת העבודה על חלקיו הפנימיים של המחשב, קרא את מידע הבטיחות שצורף למחשב ופעל על פי השלבים המפורטים בסעיף "לפני שתתחיל" בעמוד 7. לקבלת מידע נוסף על נוהלי בטיחות מומלצים, עיין בדף הבית של התאימות לתקינה בכתובת dell.com/regulatory_compliance.

הסרת הסוללה

- 1 סגור את הצג והפוך את המחשב.
- 2 הסט את תפסי שחרור הסוללה למצב לא נעול.
- 3 הרם את הסוללה והוצא אותה מתא הסוללות.




1 תפסי שחרור סוללה (2) 2 סוללה

החזרת הסוללה למקומה

- 1 יישר את הלשוניות שבסוללה עם החריצים בתא הסוללות ולחץ על הסוללה עד שתיכנס למקומה בנקישה.
- 2 בצע את ההוראות בסעיף "לאחר העבודה על חלקיו הפנימיים של המחשב" בעמוד 9.

התקנה מחדש של המתג

1 ישר את הלשוניות בחלק התחתון של המתג כנגד החריצים שבמכסה הצג והכנס את המתג למקומו עד שתישמע נקישה.

הערה:  ודא שלשוניות המתג מקובעות בחריצים של מכסה הצג.



1	לשוניות
2	חריצים

2 בצע את ההוראות בסעיף "לאחר העבודה על חלקיו הפנימיים של המחשב" בעמוד 9.

⚠ אזהרה: לפני תחילת העבודה על חלקיו הפנימיים של המחשב, קרא את מידע הבטיחות שצורף למחשב ופעל על פי השלבים המפורטים בסעיף "לפני שתתחיל" בעמוד 7. לקבלת מידע נוסף על נוהלי בטיחות מומלצים, עיין בדף הבית של התאימות לתקינה בכתובת [.dell.com/regulatory_compliance](https://www.dell.com/regulatory_compliance)

הסרת המתג

- 1 החלק את תפס שחרור המתג הצידה.
המתג יקפוץ החוצה.
- 2 הרם את המתג והוצא אותו מהמחשב.



1	מכסה צג	2	מתג
3	תפס שחרור המתג		


לאחר העבודה על חלקיו הפנימיים של המחשב


לאחר שתשלים את השבת החלקים למקומם, ודא שביצעת את השלבים הבאים:

- הברגת כל הברגים למקומם ובדיקה שלא נותרו ברגים מפוזרים בתוך המחשב.
- חיבור כל ההתקנים החיצוניים, הכבלים, הכרטיסים וכל חלק אחר שהסרת לפני העבודה על החלקים הפנימיים של המחשב
- חיבור המחשב וכל ההתקנים המחוברים אליו לשקעי החשמל שלהם.

התראה: לפני הפעלת המחשב, הברג חזרה את כל הברגים וודא שלא נותרו ברגים מפוזרים בתוך המחשב. אם לא תקפיד על כך, עלול להיגרם נזק למחשב.



התראה: לפני נגיעה ברכיבים בתוך המחשב, גע במשטח מתכת לא צבוע, כגון המתכת בגב המחשב, כדי לפרוק מעצמך חשמל סטטי. במהלך העבודה, גע מדי פעם במשטח מתכת לא צבוע כדי לפרוק כל חשמל סטטי, העלול לפגוע ברכיבים פנימיים. 

התראה: בעת ניתוק כבל, יש למשוך את המחבר או את לשונית המשיכה שלו ולא את הכבל עצמו. חלק מהכבלים כוללים מחברים עם לשוניות נעילה או בורגי מארז שעליך לנתק לפני ניתוק הכבל. בעת ניתוק הכבלים, יש להקפיד שהם ישרים, כדי להימנע מעיקום פינים של מחברים. בעת חיבור הכבלים, יש לוודא שהמחברים והיציאות מיושרים ופונים לכיוון הנכון. 

התראה: כדי לנתק כבל רשת, תחילה נתק את הכבל מהמחשב ולאחר מכן נתק אותו מהתקן הרשת. 


התראה: לחץ על כל הכרטיסים המותקנים בקורא כרטיסי המדיה 8 ב-1 והוצא אותם. 

כלי עבודה מומלצים

כדי לבצע את ההליכים המתוארים במסמך זה, ייתכן שתזדקק לכלים הבאים:

- מברג פיליפס
- להב פלסטיק
- מברג שטוח קטן

כבה את המחשב ואת ההתקנים המחוברים אליו


 **התראה:** כדי להימנע מאובדן נתונים, שמור וסגור את כל הקבצים הפתוחים וצא מכל התוכניות הפתוחות לפני כיבוי המחשב.

- 1 שמור וסגור את כל הקבצים הפתוחים וצא מכל התוכניות הפתוחות.
- 2 פעל בהתאם להוראות כדי לכבות את המחשב, בהתאם למערכת ההפעלה שמוקנת במחשב.


Windows 8: •

הזז את העכבר לפינה הימנית-העליונה או הימנית-התחתונה של המסך כדי לפתוח את הסרגל הצדי (Charms) ולאחר מכן לחץ על **הגדרות** ← **חשמל** ← **כיבוי**.

Windows 7: •

לחץ על **התחל**  ולאחר מכן לחץ על **כיבוי**.


Microsoft Windows off מבצע כיבוי ולאחר מכן המחשב כבה.


 **הערה:** אם אתה משתמש במערכת הפעלה אחרת, עיין בתיעוד של מערכת ההפעלה שברשותך לקבלת הוראות כיבוי.


- 3 נתק את המחשב ואת כל ההתקנים המחוברים משקעי החשמל שלהם.
- 4 נתק את כל כבלי הטלפון וכבלי הרשת ואת כל ההתקנים המחוברים למחשב.
- 5 נתק את המחשב מהחשמל ולאחר מכן לחץ לחיצה ארוכה על לחצן ההפעלה במשך כ-5 שניות, כדי להאריק את לוח המערכת.

הוראות בטיחות


היעזר בהוראות הבטיחות הבאות כדי להגן על המחשב מפני נזק אפשרי וכדי להבטיח את בטיחותך האישית.

 **אזהרה:** לפני עבודה בתוך המחשב, קרא את מידע הבטיחות המצורף למחשב שברשותך. לקבלת מידע נוסף על נוהלי בטיחות מומלצים, עיין בדף הבית של התאימות לתקינה בכתובת dell.com/regulatory_compliance.

 **אזהרה:** נתק את כל מקורות החשמל לפני פתיחת מכסה המחשב או הלוחות. לאחר סיום העבודה על חלקיו הפנימיים של המחשב, החזר למקומם את כל המכסים, הלוחות והברגים לפני חיבור המחשב למקור חשמל.

 **התראה:** כדי להימנע מגרימת נזק למחשב, ודא שמשטח העבודה שטוח ונקי.

 **התראה:** כדי להימנע מגרימת נזק לרכיבים ולכרטיסים, יש לגעת רק בקצותיהם בעת הטיפול בהם ולהימנע מנגיעה בפינים ובמגעים.




 **התראה:** רק טכנאי שירות מורשה רשאי להסיר את מכסה המחשב ולגשת לרכיבים בתוך המחשב. לקבלת מידע מלא על אמצעי בטיחות, עבודה בתוך המחשב והגנה מפני פריקה אלקטרוסטטית, עיין בהוראות הבטיחות.

69	19 מודול מצלמה
69	הסרת מודול המצלמה
72	החזרת מודול המצלמה למקומו
73	20 לוח המערכת
73	הסרת לוח המערכת
77	החזרת לוח המערכת למקומו
78	הזנת תג השירות ב-BIOS
79	21 גוף קירור
79	הסרת גוף הקירור
81	החזרת גוף הקירור למקומו
83	22 מעבד
83	הסרת המעבד
85	התקנה מחדש של המעבד
87	23 יציאת מתאם חשמל
87	הסרה של יציאת מחבר מתאם החשמל
89	החזרת יציאת מתאם החשמל למקומה
91	24 רמקולים
91	הסרת הרמקולים
93	החזרת הרמקולים למקומם
95	25 סאב-וופר
95	הסרת הסאב-וופר
97	התקנה מחדש של הסאב-וופר
99	26 עדכון ה-BIOS

10	כרטיס Mini-Card אלחוטי	31
	הסרת כרטיס ה-Mini-Card האלחוטי	31
	החזרת כרטיס ה-Mini-card האלחוטי למקומו	33
11	כרטיס mSATA (אופציונלי)	35
	הסרת כרטיס ה-mSATA	35
	החלפת כרטיס ה-mSATA	37
12	מסעד כף היד	39
	הסרת מסעד כף היד	39
	החזרת מסעד כף היד למקומו	41
13	סוללת מטבע	43
	הסרת סוללת המטבע	43
	החזרת סוללת המטבע למקומה	45
14	מאוורר	47
	הסרת המאוורר	47
	החזרת המאוורר למקומו	48
15	לוח רשת תקשורת מקומית (LAN)	49
	הסרת לוח ה-LAN	49
	החזרת לוח ה-LAN למקומו	51
16	כבל LAN-USB	53
	הסרת כבל מחבר LAN-USB	53
	החזרת כבל מחבר LAN-USB למקומו	55
17	לוח USB	57
	הסרת לוח ה-USB	57
	החזרת לוח ה-USB למקומו	59
18	צג	61
	הסרת מכלול הצג	61
	החזרת מכלול הצג למקומו	63
	הסרת מסגרת הצג	64
	החזרת מסגרת הצג למקומה	65
	הסרת לוח הצג	66
	החזרת לוח הצג למקומו	68

7	לפני שתתחיל	1
7	כבה את המחשב ואת ההתקנים המחוברים אליו	
7	הוראות בטיחות	
8	כלי עבודה מומלצים	
9	לאחר העבודה על חלקיו הפנימיים של המחשב	2
11	מתג	3
11	הסרת המתג	
12	התקנה מחדש של המתג	
13	סוללה	4
13	הסרת הסוללה	
13	החזרת הסוללה למקומה	
15	מקלדת	5
15	הסרת המקלדת	
18	החזרת המקלדת למקומה	
19	מכסה הבסיס	6
19	הסרת מכסה הבסיס	
20	החזרת מכסה הבסיס למקומו	
21	מודולי זיכרון	7
21	הסרת מודולי הזיכרון	
22	החזרת מודולי הזיכרון למקומם	
23	כוננים קשיחים	8
23	הסרת הכונן(נים) הקשיח(ים)	
26	החלפת הכונן(נים) הקשיח(ים)	
27	כונן אופטי	9
27	הסרת הכונן האופטי	
29	החזרת הכונן האופטי למקומו	

הערות, התראות ואזהרות

-  **הערה:** "הערה" מציינת מידע חשוב המסייע להשתמש במחשב ביתר יעילות.
-  **התראה:** "התראה" מציינת נזק אפשרי לחומרה או אובדן נתונים, במקרה של אי ציות להוראות.
-  **אזהרה:** "אזהרה" מציינת אפשרות של נזק לרכוש, פגיעה גופנית או מוות.

© 2012 Dell Inc. כל הזכויות שמורות.

סימנים מסחריים שנעשה בהם שימוש במסמך זה: Dell™, סמל הלוגו של DELL ו-Inspiron™ הם סימנים מסחריים של Dell Inc.; Microsoft® , Windows® ולוגו לחצן התחל של Windows הם סימנים מסחריים או סימנים מסחריים רשומים של Microsoft Corporation בארה"ב ו/או בארצות אחרות; Bluetooth® הוא סימן מסחרי רשום בבעלות Bluetooth SIG, Inc. , ונמצא בשימוש Dell בכפוף לרישיון.

Dell Inspiron 17R

מדריך למשתמש

דגם המחשב: Inspiron 17R-5720/17R-7720

דגם תקינה: P15E

סוג תקינה: P15E001

