



Hardwarový microUSB klíč Dell

Pro data a nabíjení

Uživatelská příručka



 **POZNÁMKA:** POZNÁMKA označuje důležité informace, které pomáhají v lepším využívání počítače.

 **UPOZORNĚNÍ:** UPOZORNĚNÍ označuje potenciální hrozbu poškození hardwaru nebo ztráty dat v případě, že nebudete postupovat podle instrukcí.

Copyright © 2014 Dell Inc. Všechna práva vyhrazena. Tento produkt je chráněn americkými a mezinárodními autorskými zákony a zákony na ochranu duševního vlastnictví. Dell™ a logo Dell jsou ochranné známky společnosti Dell Inc. ve Spojených státech amerických a v jiných jurisdikcích. Všechny ostatní známky a názvy zde uvedené mohou být ochrannými známkami příslušných společností.

Úvod

Hardwarový microUSB klíč Dell umožňuje připojit USB zařízení, například USB jednotky, externí pevné disky, klávesnice, myši a podobně, k vašemu tabletu. Umožňuje rovněž nabíjení tabletu při současném připojení USB zařízení.

Pomocí USB rozbočovače můžete k tabletu současně připojit několik USB zařízení. V závislosti na typu a počtu USB zařízení můžete potřebovat napájený USB rozbočovač.

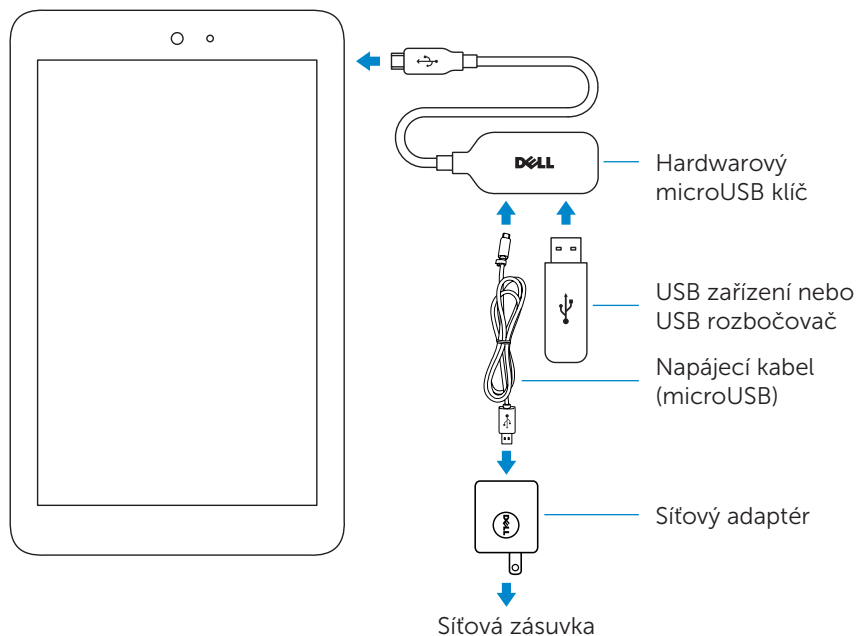
POZNÁMKA: Hardwarový klíč je kompatibilní se standardem USB 2.0.

Připojení hardwarového klíče

POZNÁMKA: Napájecí kabel a adaptér nejsou součástí balení hardwarového klíče. Použijte napájecí kabel a adaptér dodané s tabletem.

UPOZORNĚNÍ: Používejte pouze síťový adaptér určený pro váš tablet. Používání neautorizovaných síťových adaptérů nebo kabelů může tablet vážně poškodit.

1. Připojte hardwarový klíč do microUSB portu tabletu.
2. K hardwarovému klíči připojte síťový adaptér.
3. K hardwarovému klíči připojte běžné USB zařízení nebo USB rozbočovač.



Řešení problémů

Problémy	Možné příčiny	Možná řešení
Při připojení síťového adaptéru k hardwarovému klíči nebo jeho odpojení přestane USB zařízení na okamžik fungovat.		Toto je běžné chování. Zařízení začne znovu fungovat automaticky.
USB pevný disk nelze detekovat.	Síťový adaptér není připojený k hardwarovému klíči.	Připojte USB síťový adaptér tabletu do Hardwarový microUSB klíče Dell.
	USB kabel používaný k připojení pevného disku je příliš dlouhý nebo není standardní.	Použijte k připojení pevného disku k hardwarovému klíči kratší USB kabel nebo použijte kvalitnější kabel.
	Disk, který se pokoušíte použít, spotřebovává větší množství elektřiny, než mu hardwarový klíč dodává.	Použijte napájený USB rozbočovač.

△ UPOZORNĚNÍ: Aby nedocházelo ke ztrátě dat, odeberte nebo vysuňte úložná USB zařízení před jejich odpojením od hardwarového klíče.