

Dell™ XPS™ L501X szervizelési kézikönyv

[Előkészületek](#)

[Akkumulátor](#)

[A modul burkolata](#)

[Memóriamodul\(ok\)](#)

[Vezeték nélküli Mini-Card kártyák](#)

[Optikai meghajtó](#)

[Csuklótámasz szerkezet](#)

[A bekapcsológomb kártya](#)

[Gombelem](#)

[Merevlemez-meghajtó](#)

[Billentyűzet](#)

[Kijelző](#)

[Kameramodul](#)

[Felső burkolat](#)

[Ventilátor](#)

[Mélyszugárzó](#)

[Belső Bluetooth vezeték nélküli technológiás kártya](#)

[Hálózati adapter csatlakozó](#)

[USB kártya](#)

[TV hangoló csatlakozó](#)

[Hűtőborda](#)


[Processzormodul](#)

[Alaplap](#)

[Hangszórók](#)

[A BIOS frissítése](#)

Megjegyzések, figyelmeztetések és "Vigyázat" üzenetek

 **MEGJEGYZÉS:** A MEGJEGYZÉS jelzés fontos információt jelöl, amely segít a számítógép jobb használatában.

 **FIGYELMEZTETÉS:** A FIGYELMEZTETÉS jelzés az utasítások be nem tartása esetén esetlegesen bekövetkező hardversérülés vagy adatvesztés veszélyére hívja fel a figyelmet.

 **VIGYÁZAT!** A VIGYÁZAT jelzés esetleges tárgyi és személyi sérülésekre, illetve életveszélyre hívja fel a figyelmet.

A dokumentumban lévő információk előzetes értesítés nélkül megváltozhatnak.
© 2010 Dell Inc. Minden jog fenntartva.

A szövegben előforduló védjegyek: a Dell™, a DELL logó és az XPS™ a Dell Inc. védjegyei; a Microsoft®, Windows® és a Windows indítógomb a Microsoft Corporation Amerikai Egyesült Államokban és/vagy más országokban bejegyzett védjegyei vagy védjegyei; a Bluetooth® bejegyzett védjegy a Bluetooth SIG Inc. tulajdona, amelyet a Dell Inc. licencengedély alapján használ.

A Dell Inc. előzetes írásos engedélye nélkül szigorúan tilos a dokumentumokat bármilyen módon sokszorosítani.

Előírás szerinti modell: P11F sorozat Előírás szerinti típus: P11F001

2010. október Mód. A00

[Vissza a Tartalomjegyzék oldalra](#)

Akkumulátor

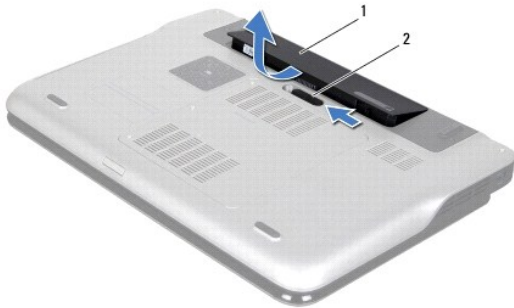
Dell™ XPS™ L501X szervizelési kézikönyv

- [Az akkumulátor eltávolítása](#)
- [Az akkumulátor cseréje](#)

- ⚠ VIGYÁZAT!** A számítógép belsejében végzett munka előtt olvassa el figyelmesen a számítógéphez mellékelt biztonsági tudnivalókat. További biztonsági útmutatásokat az előírásoknak való megfelelést igazoló www.dell.com/regulatory_compliance címen találhat.
- ⚠ FIGYELMEZTETÉS:** A számítógépen csak hivatalos szakember végezhet javításokat. A Dell™ engedélye nélkül végzett szerviztevékenységből adódó károokra nem vonatkozik a garanciavállalás.
- ⚠ FIGYELMEZTETÉS:** Az elektrosztatikus kisülés elkerülése érdekében földelje magát csuklóra erősíthető földelőkábelrel, vagy úgy, hogy rendszeresen festetlen fémfelülethez ér (például a számítógép csatlakozóihoz).
- ⚠ FIGYELMEZTETÉS:** A számítógép sérülésének elkerülése érdekében, csak az ehhez a Dell modellhez tervezett akkumulátort használjon. Ne használjon más Dell számítógéphez gyártott akkumulátort.

Az akkumulátor eltávolítása

1. Kövesse a következő fejezetben olvasható utasításokat: [Előkészületek](#).
2. Fordítsa a számítógépet fejjel lefelé.
3. Csúsztassa oldalra az akkumulátorkioldó reteszt.
4. Szögben emelje meg az akkumulátort és vegye ki az akkumulátorrekeszből.



1	akkumulátor	2	akkumulátor kioldó retesz
---	-------------	---	---------------------------

Az akkumulátor cseréje

- ⚠ FIGYELMEZTETÉS:** A számítógép sérülésének elkerülése érdekében, csak az ehhez a Dell modellhez tervezett akkumulátort használjon.
1. Kövesse a következő fejezetben olvasható utasításokat: [Előkészületek](#).
 2. Igazítsa az akkumulátoron található füleket az akkumulátorrekesz nyílásaihoz, és nyomja le az akkumulátort, amíg az a helyére kattan.

[Vissza a Tartalomjegyzék oldalra](#)

[Vissza a Tartalomjegyzék oldalra](#)

Előkészületek

Dell™ XPS™ L501X szervizelési kézikönyv

- [Ajánlott eszközök](#)
- [A számítógép kikapcsolása](#)
- [Mielőtt elkezdené dolgozni a számítógép belsejében](#)

Ez az útmutató a számítógép alkatrészeinek be- és kiszerezését ismerteti. Ha másként nem jelezzük, minden folyamat az alábbi feltételek teljesülését feltételezi:

1. Végrehajtotta a [A számítógép kikapcsolása](#) és a [Mielőtt elkezdené dolgozni a számítógép belsejében](#) fejezetben leírt lépéseket.
1. Elolvasta a számítógépével szállított biztonsági útmutatásokat.
1. Az alkatrészek visszaszerelését vagy — amennyiben külön vásárolta meg — beszerelését a kiszerezési művelet fordított sorrendben való végrehajtásával végezheti el.


Ajánlott eszközök

A dokumentumban szereplő eljárások a következő eszközöket igényelhetik:

1. Kis, lapos élű csavarhúzó
1. Csillagcsavarhúzó
1. Műanyag vonalzó
1. A BIOS végrehajtható frissítőprogram rendelkezésre áll a support.dell.com oldalon.

A számítógép kikapcsolása

 **FIGYELMEZTETÉS:** Az adatvesztés elkerülése érdekében a számítógép kikapcsolása előtt mentsen és zárjon be minden nyitott fájlt, és lépjen ki minden futó programból.

1. Mentse és zárjon be minden nyitott fájlt, majd lépjen ki minden futó programból.
2. Az operációs rendszer lezárásához kattintson a Start  gombra, majd a **Leállítás** lehetőségre.
3. Győződjön meg a számítógép kikapcsolt állapotáról. Ha az operációs rendszer leállásakor a számítógép nem kapcsol ki automatikusan, nyomja meg és tartsa nyomva a bekapcsológombot, amíg a számítógép kikapcsol.

Mielőtt elkezdené dolgozni a számítógép belsejében


A számítógép károsodásának elkerülése és a saját biztonsága érdekében tartsa be az alábbi biztonsági irányelveket.

 **VIGYÁZAT!** A számítógép belsejében végzett munka előtt olvassa el figyelmesen a számítógéphez mellékelt biztonsági tudnivalókat. További biztonsági útmutatásokat az előírásoknak való megfelelést ismertető www.dell.com/regulatory_compliance címen találhat.

 **FIGYELMEZTETÉS:** Az elektrosztatikus kisülés elkerülése érdekében földelje magát csuklóra erősíthető földelőkábelrel, vagy úgy, hogy rendszeresen festetlen fémfelülethez ér (például a számítógép csatlakozóihoz).

 **FIGYELMEZTETÉS:** A komponenseket és kártyákat kezelje óvatosan. Ne érintse meg a kártyákon található komponenseket és érintkezőket. A kártyákat a széleiknél vagy a fém szerelőkeretnél fogja meg. A komponenseket, például a mikroprocesszort vagy a chipet a szélénél, ne az érintkezőknél fogva tartsa.

 **FIGYELMEZTETÉS:** A számítógépen csak hivatalos szakember végezhet javításokat. A Dell™ engedélye nélkül végzett szerviztevékenységből adódó károkra nem vonatkozik a garanciavállalás.

 **FIGYELMEZTETÉS:** A kábelek kihúzásakor ne magát a kábelt, hanem a csatlakozót vagy a húzófület húzza. Néhány kábel csatlakozója reteszelt kialakítással van ellátva; a kábel eltávolításakor kihúzás előtt a retesz kioldófület meg kell nyomni. Miközben széthúzza a csatlakozókat, tartsa őket egy vonalban, hogy a csatlakozótük ne görbüljenek meg. A tápkábelek csatlakoztatása előtt ellenőrizze mindkét csatlakozódugó megfelelő helyzetét és beállítását.

 **FIGYELMEZTETÉS:** A számítógép károsodásának elkerülése érdekében végezze el az alábbi műveleteket, mielőtt a számítógép belsejébe nyúl.

1. Annak érdekében, hogy megelőzze a számítógép fedelének karcolódását, győződjön meg arról, hogy a munkaasztal sima és tiszta.

2. Kapcsolja ki a számítógépet (lásd: [A számítógép kikapcsolása](#)) és a csatlakoztatott eszközöket.

△ **FIGYELMEZTETÉS:** A hálózati kábel kihúzásakor először a számítógépből húzza ki a kábelt, majd a hálózati eszközből.

3. Húzzon ki minden telefonkábel és hálózati kábelt a számítógépből.
4. Nyomja be és vegye ki a médiakártya-olvasóban lévő kártyákat.
5. Áramtalanítsa a számítógépet és minden csatlakoztatott eszközt.
6. Válassza le a számítógépre csatlakoztatott összes eszközt.

△ **FIGYELMEZTETÉS:** Az alaplapp sérülésének elkerülése érdekében vegye ki a főakkumulátort (lásd: [Az akkumulátor eltávolítása](#)), mielőtt dolgozni kezd a számítógép belsejében.

7. Távolítsa el az akkumulátort (lásd: [Az akkumulátor eltávolítása](#)).
8. Fordítsa a számítógépet fedőlappal felfelé, nyissa fel a kijelzőt és nyomja meg a tápfeszültség gombot az alaplapp földelése érdekében.

△ **FIGYELMEZTETÉS:** Mielőtt bármihez is hozzányúlna a számítógép belsejében, földelje le saját testét, érintsen meg egy festetlen fémfelületet a számítógép hátulján. Munka közben időről időre érintsen meg valamilyen festetlen fémfelületet, hogy levezesse az időközben felgyűlt statikus elektromosságot, ami károsíthatná a belső alkatrészeket.

[Vissza a Tartalomjegyzék oldalra](#)


[Vissza a Tartalomjegyzék oldalra](#)

A BIOS frissítése

Dell™ XPS™ L501X szervizelési kézikönyv

A BIOS-t az alaplap cseréjét követően célszerű frissíteni, vagy akkor, ha ahhoz frissítés érhető el. A BIOS frissítése:

1. Kapcsolja be a számítógépet.
2. Látogasson el a support.dell.com/support/downloads webhelyre.
3. Keresse meg a számítógéphez tartozó BIOS-frissítő fájlt:


 **MEGJEGYZÉS:** A számítógép szervizcímkejét a számítógép alján lévő matricán találhatja.

Ha rendelkezik a számítógép szervizcímkejével:

- a. Kattintson az **Enter a Tag** (Címke beírása) lehetőségre.
- b. Az **Enter a service tag:** (Szervizcímké beírása:) mezőbe írja be a szervizcímket, kattintson a **Go** (Indítás) gombra, majd lépjen tovább a következőre: [4. lépés](#).

Ha nem rendelkezik a számítógép szervizcímkejével:

- a. Kattintson a **Select Model** (Típus kiválasztása) pontra.
- b. A **Select Your Product Family** (Termékcsalád kiválasztása) listából válassza ki a termék típusát.
- c. Válassza ki a termék márkáját a **Select Your Product Line** (Termékvonall kiválasztása) listából.
- d. Válassza ki a termék modellszámát a **Select Your Product Model** (Termékmodell kiválasztása) listából.

 **MEGJEGYZÉS:** Ha másik modellt választott, és újra szeretné kezdeni a műveletet, kattintson a menü jobb felső részén lévő **Start Over** (Újrakezdés) lehetőségre.

- e. Kattintson a **Confirm** (Megerősítés) lehetőségre.
4. A képernyőn megjelenik az eredmények listája. Kattintson a **BIOS** lehetőségre.
 5. A legfrissebb BIOS-fájl letöltéséhez kattintson a **Download Now** (Letöltés most) gombra. Megjelenik a **File Download** (Fájl letöltése) ablak.
 6. A **Save** (Mentés) gombra kattintva a fájlt az asztalra mentheti. A fájl az asztalra töltődik le.
 7. Kattintson a **Close** (Bezárás) gombra, amikor megjelenik a **Download Complete** (Letöltés kész) ablak. A fájl ikonja megjelenik az asztalon, és ugyanazt a nevet kapja, mint a letöltött BIOS-frissítő fájl.
 8. Kattintson duplán az asztalon a fájl ikonjára, és kövesse a képernyőn megjelenő utasításokat.

[Vissza a Tartalomjegyzék oldalra](#)

[Vissza a Tartalomjegyzék oldalra](#)

Belső Bluetooth vezeték nélküli technológiás kártya

Dell™ XPS™ L501X szervizelési kézikönyv

- [A Bluetooth kártya eltávolítása](#)
- [A Bluetooth kártya visszahelyezése](#)

⚠ VIGYÁZAT! A számítógép belsejében végzett munka előtt olvassa el figyelmesen a számítógéphez mellékelt biztonsági tudnivalókat. További biztonsági útmutatásokat az előírásoknak való megfelelést ismertető www.dell.com/regulatory_compliance címen találhat.

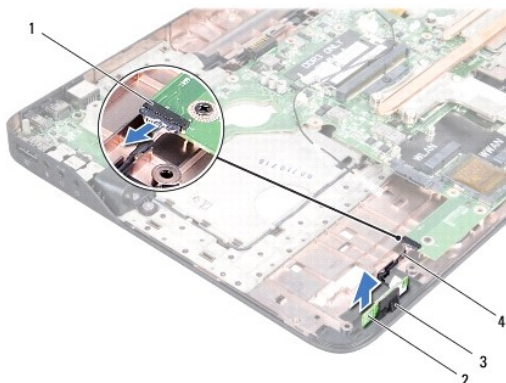
⚠ FIGYELMEZTETÉS: A számítógépen csak hivatalos szakember végezhet javításokat. A Dell™ engedélye nélkül végzett szerviztevékenységből adódó károokra nem vonatkozik a garanciavállalás.

⚠ FIGYELMEZTETÉS: Az elektrosztatikus kisülés elkerülése érdekében földelje magát csuklóra erősíthető földelőkábelrel, vagy úgy, hogy rendszeresen festetlen fémfelülethez ér (például a számítógép csatlakozóihoz).

⚠ FIGYELMEZTETÉS: Az alaplapp sérülésének elkerülése érdekében vegye ki a főakkumulátort (lásd: [Az akkumulátor eltávolítása](#)), mielőtt dolgozni kezd a számítógép belsejében.

A Bluetooth kártya eltávolítása

1. Kövesse a következő fejezetben olvasható utasításokat: [Előkészületek](#).
2. Távolítsa el az akkumulátort (lásd: [Az akkumulátor eltávolítása](#)).
3. Távolítsa el a modul burkolatát (lásd: [A modul burkolatának eltávolítása](#)).
4. Távolítsa el a memóriamodul(oka)t (lásd: [A memóriamodul\(ok\) eltávolítása](#)).
5. Távolítsa el a csuklótámasz szerkezetet (lásd: [A csuklótámasz szerkezet eltávolítása](#)).
6. Távolítsa el a billentyűzetet (lásd: [A billentyűzet eltávolítása](#)).
7. Távolítsa el a kijelzőegységet (lásd: [A kijelzőegység eltávolítása](#)).
8. Kövesse a(z) [9. lépés](#) és a(z) [14. lépés](#) közötti utasításokat itt: [A felső burkolat eltávolítása](#).
9. Fordítsa fejjel lefelé a felső burkolat egységet.
10. Csatlakoztassa le a Bluetooth kártya kábelét az alaplapi csatlakozóról.
11. Emelje ki a felső burkolat nyílásából a Bluetooth kártyát.



1	Bluetooth-kártya kábelcsatlakozója	2	Bluetooth-kártya
3	Bluetooth kártyahely	4	Bluetooth-kártya kábele

A Bluetooth kártya visszahelyezése

1. Kövesse a következő fejezetben olvasható utasításokat: [Előkészületek](#).
2. Csúsztassa a felső burkolat nyílásába a Bluetooth kártyát.
3. Csatlakoztassa a Bluetooth kártya kábelét az alaplapi csatlakozóba.
4. Kövesse a(z) [9. lépés](#) és a(z) [12. lépés](#) közötti utasításokat itt: [A felső burkolat visszahelyezése](#).
5. Helyezze vissza a kijelzőegységet (lásd: [A kijelzőegység visszahelyezése](#)).
6. Helyezze vissza a billentyűzetet (lásd: [A billentyűzet visszahelyezése](#)).
7. Helyezze vissza a csuklótámasz szerkezetet (lásd: [A csuklótámasz szerkezet visszahelyezése](#)).
8. Helyezze vissza a memóriamodul(oka)t (lásd: [A memóriamodul\(ok\) visszahelyezése](#)).
9. Helyezze vissza a modul burkolatát (lásd: [A modul burkolatának visszahelyezése](#)).
10. Helyezze vissza az akkumulátort (lásd: [Az akkumulátor cseréje](#)).

 **FIGYELMEZTETÉS:** Mielőtt bekapcsolná a számítógépet, helyezzen vissza minden csavart, és győződjön meg arról, hogy nem maradt felhasználatlan csavar a számítógép belsejében. A számítógép belsejében maradt, vissza nem helyezett csavarok károsíthatják a számítógépet.

[Vissza a Tartalomjegyzék oldalra](#)

[Vissza a Tartalomjegyzék oldalra](#)

Kameramodul

Dell™ XPS™ L501X szervizelési kézikönyv

- [A kameramodul eltávolítása](#)
- [A kameramodul visszahelyezése](#)

⚠ VIGYÁZAT! A számítógép belsejében végzett munka előtt olvassa el figyelmesen a számítógéphez mellékelt biztonsági tudnivalókat. További biztonsági útmutatásokat az előírásoknak való megfelelést igazoló www.dell.com/regulatory_compliance címen találhat.

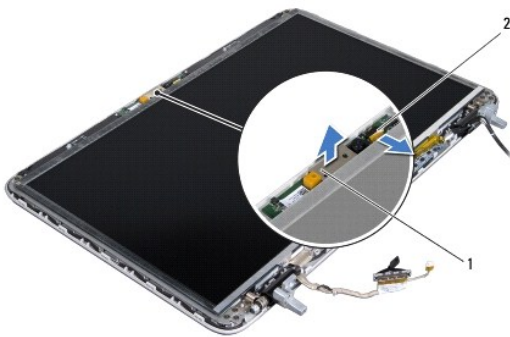
⚠ FIGYELMEZTETÉS: A számítógépen csak hivatalos szakember végezhet javításokat. A Dell™ engedélye nélkül végzett szerviztevékenységből adódó károokra nem vonatkozik a garanciavállalás.

⚠ FIGYELMEZTETÉS: Az elektrosztatikus kisülés elkerülése érdekében földelje magát csuklóra erősíthető földelőkábelrel, vagy úgy, hogy rendszeresen festetlen fémfelülethez ér (például a számítógép csatlakozóihoz).

⚠ FIGYELMEZTETÉS: Az alaplappal történő érintkezés elkerülése érdekében vegye ki a főakkumulátort (lásd: [Az akkumulátor eltávolítása](#)), mielőtt dolgozni kezd a számítógép belsejében.

A kameramodul eltávolítása

1. Kövesse a következő fejezetben olvasható utasításokat: [Előkészületek](#).
2. Távolítsa el az akkumulátort (lásd: [Az akkumulátor eltávolítása](#)).
3. Távolítsa el a modul burkolatát (lásd: [A modul burkolatának eltávolítása](#)).
4. Távolítsa el a memóriamodul(oka)t (lásd: [A memóriamodul\(ok\) eltávolítása](#)).
5. Távolítsa el a csuklótámasz szerkezetet (lásd: [A csuklótámasz szerkezet eltávolítása](#)).
6. Távolítsa el a billentyűzetet (lásd: [A billentyűzet eltávolítása](#)).
7. Távolítsa el a kijelzőegységet (lásd: [A kijelzőegység eltávolítása](#)).
8. Távolítsa el a kijelzőelőlapot (lásd: [A kijelzőelőlap eltávolítása](#)).
9. Csatlakoztassa le a kamerakábelt a kameramodul csatlakozójáról.



1	kameramodul	2	a kamera kábelcsatlakozója
---	-------------	---	----------------------------

10. Óvatosan feszítse le a kameramodult az alumínium fóliáról.

A kameramodul visszahelyezése

1. Kövesse a következő fejezetben olvasható utasításokat: [Előkészületek](#).

2. Illessze a kameramodult az alufóliához.
3. A kijelző hátlapján lévő rudak segítségével helyezze vissza a kameramodult a helyére.
4. Csatlakoztassa a kamera kábelét a kameramodul csatlakozójához.
5. Helyezze vissza a kijelzőelőlapot (lásd: [A kijelzőelőlap visszahelyezése](#)).
6. Helyezze vissza a kijelzőegységet (lásd: [A kijelzőegység visszahelyezése](#)).
7. Helyezze vissza a billentyűzetet (lásd: [A billentyűzet visszahelyezése](#)).
8. Helyezze vissza a csuklótámasz szerkezetet (lásd: [A csuklótámasz szerkezet visszahelyezése](#)).
9. Helyezze vissza a memóriamodul(oka)t (lásd: [A memóriamodul\(ok\) visszahelyezése](#)).
10. Helyezze vissza a modul burkolatát (lásd: [A modul burkolatának visszahelyezése](#)).
11. Helyezze vissza az akkumulátort (lásd: [Az akkumulátor cseréje](#)).

 **FIGYELMEZTETÉS:** Mielőtt bekapcsolná a számítógépet, helyezzen vissza minden csavart, és győződjön meg arról, hogy nem maradt felhasználatlan csavar a számítógép belsejében. A számítógép belsejében maradt, vissza nem helyezett csavarok károsíthatják a számítógépet.

[Vissza a Tartalomjegyzék oldalra](#)

[Vissza a Tartalomjegyzék oldalra](#)

Gombelem

Dell™ XPS™ L501X szervizelési kézikönyv

- [A gombelem eltávolítása](#)
- [A gombelem visszahelyezése](#)

⚠ VIGYÁZAT! A számítógép belsejében végzett munka előtt olvassa el figyelmesen a számítógéphez mellékelt biztonsági tudnivalókat. További biztonsági útmutatásokat az előírásoknak való megfelelést igazoló www.dell.com/regulatory_compliance címen találhat.

⚠ FIGYELMEZTETÉS: A számítógépen csak hivatalos szakember végezhet javításokat. A Dell™ engedélye nélkül végzett szerviztevékenységből adódó károokra nem vonatkozik a garanciavállalás.

⚠ FIGYELMEZTETÉS: Az elektrosztatikus kisülés elkerülése érdekében földelje magát csuklóra erősíthető földelőkábelrel, vagy úgy, hogy rendszeresen festetlen fémfelülethez ér (például a számítógép csatlakozóihoz).

⚠ FIGYELMEZTETÉS: Az alaplappal érintkezés elkerülése érdekében vegye ki a főakkumulátort (lásd: [Az akkumulátor eltávolítása](#)), mielőtt dolgozni kezd a számítógép belsejében.

A gombelem eltávolítása

1. Kövesse a következő fejezetben olvasható utasításokat: [Előkészületek](#).
2. Távolítsa el az akkumulátort (lásd: [Az akkumulátor eltávolítása](#)).
3. Távolítsa el a csuklótámasz szerkezetet (lásd: [A csuklótámasz szerkezet eltávolítása](#)).
4. Egy műanyag pálcával segítségével óvatosan emelje ki a gombelemet az alaplapon található aljzatból.



1	gombelem	2	műanyag vonalzó
---	----------	---	-----------------

A gombelem visszahelyezése

1. Kövesse a következő fejezetben olvasható utasításokat: [Előkészületek](#).
2. Helyezze a gombelemet pozitív oldalával felfelé az alaplapon található aljzatba.
3. Helyezze vissza a csuklótámasz szerkezetet (lásd: [A csuklótámasz szerkezet visszahelyezése](#)).
4. Helyezze vissza az akkumulátort (lásd: [Az akkumulátor cseréje](#)).

⚠ FIGYELMEZTETÉS: Mielőtt bekapcsolná a számítógépet, helyezzen vissza minden csavart, és győződjön meg arról, hogy nem maradt felhasználatlan csavar a számítógép belsejében. A számítógép belsejében maradt, vissza nem helyezett csavarok károsíthatják a számítógépet.

[Vissza a Tartalomjegyzék oldalra](#)

[Vissza a Tartalomjegyzék oldalra](#)

USB kártya

Dell™ XPS™ L501X szervizelési kézikönyv

- [Az USB kártya eltávolítása](#)
- [Az USB kártya visszahelyezése](#)

⚠ VIGYÁZAT! A számítógép belsejében végzett munka előtt olvassa el figyelmesen a számítógéphez mellékelt biztonsági tudnivalókat. További biztonsági útmutatásokat az előírásoknak való megfelelést igazoló www.dell.com/regulatory_compliance címen találhat.

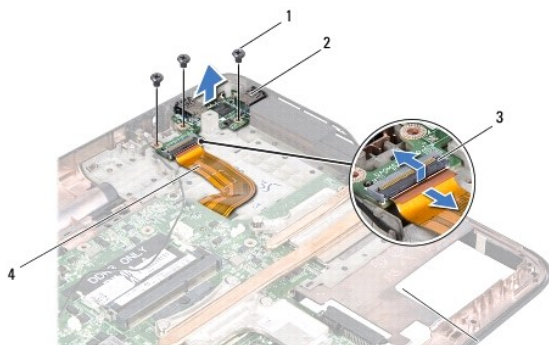
⚠ FIGYELMEZTETÉS: A számítógépen csak hivatalos szakember végezhet javításokat. A Dell™ engedélye nélkül végzett szerviztevékenységből adódó károkokra nem vonatkozik a garanciavállalás.

⚠ FIGYELMEZTETÉS: Az elektrosztatikus kisülés elkerülése érdekében földelje magát csuklóra erősíthető földelőkábelrel, vagy úgy, hogy rendszeresen festetlen fémfelülethez ér (például a számítógép csatlakozóihoz).

⚠ FIGYELMEZTETÉS: Az alaplap sérülésének elkerülése érdekében vegye ki a főakkumulátort (lásd: [Az akkumulátor eltávolítása](#)), mielőtt dolgozni kezd a számítógép belsejében.

Az USB kártya eltávolítása

1. Kövesse a következő fejezetben olvasható utasításokat: [Előkészületek](#).
2. Távolítsa el az akkumulátort (lásd: [Az akkumulátor eltávolítása](#)).
3. Távolítsa el a modul burkolatát (lásd: [A modul burkolatának eltávolítása](#)).
4. Távolítsa el a memóriamodul(oka)t (lásd: [A memóriamodul\(ok\) eltávolítása](#)).
5. Távolítsa el a csuklótámasz szerkezetet (lásd: [A csuklótámasz szerkezet eltávolítása](#)).
6. Távolítsa el a billentyűzetet (lásd: [A billentyűzet eltávolítása](#)).
7. Távolítsa el a kijelzőegységet (lásd: [A kijelzőegység eltávolítása](#)).
8. Kövesse a(z) [9. lépés](#) és a(z) [14. lépés](#) közötti utasításokat itt: [A felső burkolat eltávolítása](#).
9. Távolítsa el a váltóáramú adapter csatlakozót (lásd: [A hálózati adapter csatlakozó eltávolítása](#)).
10. Emelje meg a csatlakozórögzítőt, és válassza le az USB kártya kábelét az USB kártya csatlakozójáról.
11. Távolítsa el az USB kártyát a felső burkolatra rögzítő három csavart.
12. Óvatosan lazítsa ki az USB kártya csatlakozókat a felső burkolat nyílásaiból, és emelje le az USB kártyát a felső burkolatról.



1	csavarok (3 db)	2	USB kártya
3	USB kártya kábelcsatlakozója	4	USB kártya kábele

Az USB kártya visszahelyezése

1. Kövesse a következő fejezetben olvasható utasításokat: [Előkészületek](#).
2. Igazítsa az USB kártya csatlakozókat a felső burkolat nyílásaihoz és helyezze a felső burkolatra.
3. Helyezze vissza az USB kártyát a felső burkolatra rögzítő három csavart.
4. Csúsztassa az USB kártya kábelét az USB kártya csatlakozóba, majd a kábelt a csatlakozóretesz lenyomásával rögzítse.
5. Helyezze vissza a váltóáramú adapter csatlakozót (lásd: [A hálózati adapter csatlakozó visszahelyezése](#)).
6. Kövesse a(z) [9. lépés](#) és a(z) [12. lépés](#) közötti utasításokat itt: [A felső burkolat visszahelyezése](#).
7. Helyezze vissza a kijelzőegységet (lásd: [A kijelzőegység visszahelyezése](#)).
8. Helyezze vissza a billentyűzetet (lásd: [A billentyűzet visszahelyezése](#)).
9. Helyezze vissza a csuklótámasz szerkezetet (lásd: [A csuklótámasz szerkezet visszahelyezése](#)).
10. Helyezze vissza a memóriamodul(oka)t (lásd: [A memóriamodul\(ok\) visszahelyezése](#)).
11. Helyezze vissza a modul burkolatát (lásd: [A modul burkolatának visszahelyezése](#)).
12. Helyezze vissza az akkumulátort (lásd: [Az akkumulátor cseréje](#)).

 **FIGYELMEZTETÉS:** Mielőtt bekapcsolná a számítógépet, helyezzen vissza minden csavart, és győződjön meg arról, hogy nem maradt felhasználatlan csavar a számítógép belsejében. A számítógép belsejében maradt, vissza nem helyezett csavarok károsíthatják a számítógépet.

[Vissza a Tartalomjegyzék oldalra](#)

[Vissza a Tartalomjegyzék oldalra](#)

Hálózati adapter csatlakozó

Dell™ XPS™ L501X szervizelési kézikönyv

- [A hálózati adapter csatlakozó eltávolítása](#)
- [A hálózati adapter csatlakozó visszahelyezése](#)

⚠ VIGYÁZAT! A számítógép belsejében végzett munka előtt olvassa el figyelmesen a számítógéphez mellékelt biztonsági tudnivalókat. További biztonsági útmutatásokat az előírásoknak való megfelelést igazoló www.dell.com/regulatory_compliance címen találhat.

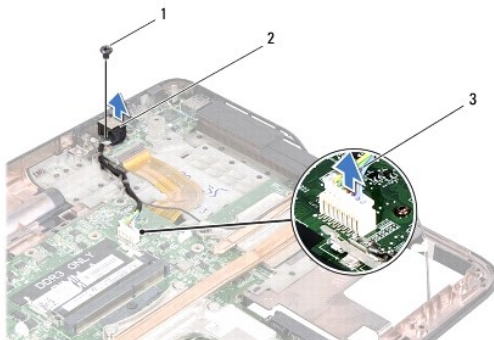
⚠ FIGYELMEZTETÉS: A számítógépen csak hivatalos szakember végezhet javításokat. A Dell™ engedélye nélkül végzett szerviztevékenységből adódó károkokra nem vonatkozik a garanciavállalás.

⚠ FIGYELMEZTETÉS: Az elektrosztatikus kisülés elkerülése érdekében földelje magát csuklóra erősíthető földelőkábelrel, vagy úgy, hogy rendszeresen festetlen fémfelülethez ér (például a számítógép csatlakozóihoz).

⚠ FIGYELMEZTETÉS: Az alaplapp sérülésének elkerülése érdekében vegye ki a főakkumulátort (lásd: [Az akkumulátor eltávolítása](#)), mielőtt dolgozni kezd a számítógép belsejében.

A hálózati adapter csatlakozó eltávolítása

1. Kövesse a következő fejezetben olvasható utasításokat: [Előkészületek](#).
2. Távolítsa el az akkumulátort (lásd: [Az akkumulátor eltávolítása](#)).
3. Távolítsa el a modul burkolatát (lásd: [A modul burkolatának eltávolítása](#)).
4. Távolítsa el a memóriamodul(oka)t (lásd: [A memóriamodul\(ok\) eltávolítása](#)).
5. Távolítsa el a csuklótámasz szerkezetet (lásd: [A csuklótámasz szerkezet eltávolítása](#)).
6. Távolítsa el a billentyűzetet (lásd: [A billentyűzet eltávolítása](#)).
7. Távolítsa el a kijelzőegységet (lásd: [A kijelzőegység eltávolítása](#)).
8. Kövesse a(z) [9. lépés](#) és a(z) [14. lépés](#) közötti utasításokat itt: [A felső burkolat eltávolítása](#).
9. Fordítsa fejjel lefelé a felső burkolat egységet.
10. Csatlakoztassa le a hálózati adapter csatlakozókábelét az alaplapi csatlakozóról.
11. Jegyezze meg a hálózati adapter csatlakozókábelének útvonalát, és vegye ki a kábelt a kábelvezetőből.
12. Távolítsa el a hálózati adapter csatlakozót a felső burkolathoz rögzítő két csavart.



1	csavar	2	Hálózati adapter csatlakozó
3	Hálózati adapter csatlakozókábel		

13. Emelje le a hálózati adapter csatlakozóját az alap burkolatról.

A hálózati adapter csatlakozó visszahelyezése

1. Kövesse a következő fejezetben olvasható utasításokat: [Előkészületek](#).
2. Igazítsa össze a hálózati adapter csatlakozó és a felső burkolat furatait.
3. Helyezze vissza a hálózati adapter csatlakozót a felső burkolathoz rögzítő csavart.
4. Vezesse a hálózati adapter csatlakozókábelét a kábelvezetőben.
5. Csatlakoztassa a hálózati adapter kábelét az alaplapi csatlakozóba.
6. Kövesse a(z) [9. lépés](#) és a(z) [12. lépés](#) közötti utasításokat itt: [A felső burkolat visszahelyezése](#).
7. Helyezze vissza a kijelzőegységet (lásd: [A kijelzőegység visszahelyezése](#)).
8. Helyezze vissza a billentyűzetet (lásd: [A billentyűzet visszahelyezése](#)).
9. Helyezze vissza a csuklótámasz szerkezetet (lásd: [A csuklótámasz szerkezet visszahelyezése](#)).
10. Helyezze vissza a memóriamodul(oka)t (lásd: [A memóriamodul\(ok\) visszahelyezése](#)).
11. Helyezze vissza a modul burkolatát (lásd: [A modul burkolatának visszahelyezése](#)).
12. Helyezze vissza az akkumulátort (lásd: [Az akkumulátor cseréje](#)).

 **FIGYELMEZTETÉS:** Mielőtt bekapcsolná a számítógépet, helyezzen vissza minden csavart, és győződjön meg arról, hogy nem maradt felhasználatlan csavar a számítógép belsejében. A számítógép belsejében maradt, vissza nem helyezett csavarok károsíthatják a számítógépet.

[Vissza a Tartalomjegyzék oldalra](#)

[Vissza a Tartalomjegyzék oldalra](#)

Kijelző

Dell™ XPS™ L501X szervizelési kézikönyv

- [Kijelzőegység](#)
- [Kijelzőelőlap](#)
- [Kijelzőpanel](#)
- [Kijelzőkábel](#)
- [Kijelzőpanel keretek](#)

⚠ VIGYÁZAT! A számítógép belsejében végzett munka előtt olvassa el figyelmesen a számítógéphez mellékelt biztonsági tudnivalókat. További biztonsági útmutatásokat az előírásoknak való megfelelést igazoló www.dell.com/regulatory_compliance címen találhat.

⚠ FIGYELMEZTETÉS: A számítógépen csak hivatalos szakember végezhet javításokat. A Dell™ engedélye nélkül végzett szerviztevékenységből adódó károokra nem vonatkozik a garanciavállalás.

⚠ FIGYELMEZTETÉS: Az elektrosztatikus kisülés elkerülése érdekében földelje magát csuklóra erősíthető földelőkábelrel, vagy úgy, hogy rendszeresen festetlen fémfelülethez ér (például a számítógép csatlakozóihoz).

⚠ FIGYELMEZTETÉS: Az alaplap sérülésének elkerülése érdekében vegye ki a főakkumulátort (lásd: [Az akkumulátor eltávolítása](#)), mielőtt dolgozni kezd a számítógép belsejében.

Kijelzőegység

A kijelzőegység eltávolítása

1. Kövesse a következő fejezetben olvasható utasításokat: [Előkészületek](#).
2. Távolítsa el az akkumulátort (lásd: [Az akkumulátor eltávolítása](#)).
3. Távolítsa el a modul burkolatát (lásd: [A modul burkolatának eltávolítása](#)).
4. Távolítsa el a memóriamodul(oka)t (lásd: [A memóriamodul\(ok\) eltávolítása](#)).
5. Húzza le az antennakábeleket a Mini-Card kártyáról.
6. Jegyezze meg a Mini-Card antennakábelek útvonalát, majd távolítsa el a kábeleket az alap burkolaton található kábelvezetőkből.
7. Távolítsa el a kijelzőegységet az alap burkolathoz rögzítő két csavart.



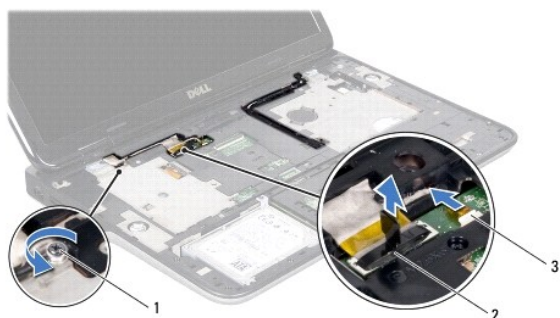
1	antenna kábelek	2	alap burkolat
---	-----------------	---	---------------

⚠ FIGYELMEZTETÉS: A kijelző kinyitásakor legyen nagyon óvatos, hogy elkerülje a kijelzőegység sérülését.

8. Távolítsa el a csuklótámasz szerkezetet (lásd: [A csuklótámasz szerkezet eltávolítása](#)).
9. Fordítsa fel a számítógépet, és nyissa ki a megjelenítőt, amennyire csak lehetséges.
10. Távolítsa el a billentyűzetet (lásd: [A billentyűzet eltávolítása](#)).
11. A húzófül meghúzásával csatlakoztassa le a kijelzőkábelt az alaplapi csatlakozóból.
12. Válassza le a digitalizáló kártya kábelét az alaplapi csatlakozóból.

MEGJEGYZÉS: A digitalizáló kártya kiegészítő tartozék, nincs feltétlenül minden számítógépben.

13. Lazítsa meg a kijelző földelő kábelét biztosító csavart.



1	rögzítőcsavar	2	a kijelzőkábel csatlakozója
3	digitalizáló kártya kábele		

14. Jegyezze meg a kijelzőkábelek vezetési útját, majd vegye ki a kábelt a kábelvezetőkből.
15. Jegyezze meg a Mini-Card antennakábelek útját, majd vegye ki a kábeleket a felső burkolaton található kábelvezetőkből.
16. Finoman húzza fel az antennakábeleket a számítógép aljáról a felső borító nyílásain keresztül.
17. Távolítsa el a négy csavart, amely a kijelzőegységet a számítógép aljához rögzíti.



1	kijelzőegység	2	csavarok (4 db)
3	kijelzőkábel	4	felső burkolat
5	antenna kábelek		

- Emelje ki a kijelzőegységet a számítógép aljából.

A kijelzőegység visszahelyezése

- Kövesse a következő fejezetben olvasható utasításokat: [Előkészületek](#).
- A kijelzőegységet illessze a helyére, és helyezze vissza a négy csavart, amely a kijelzőegységet a számítógép aljához rögzíti.
- Vezesse a kijelzőkábelét a kábelvezetőkhöz át és csatlakoztassa az alaplapi csatlakozóba.
- Csatlakoztassa a digitalizáló kártya kábelét az alaplapi csatlakozóba.
- Húzza meg a kijelző földelő kábelét biztosító csavart.
- Vezesse az antennakábeleket a felső burkolat kábelvezetőin keresztül.
- Csúsztassa az antennakábeleket a számítógép aljára a felső burkolat nyílásain keresztül.
- Helyezze vissza a billentyűzetet (lásd: [A billentyűzet visszahelyezése](#)).
- Helyezze vissza a csuklótámasz szerkezetet (lásd: [A csuklótámasz szerkezet visszahelyezése](#)).
- Csukja le a kijelzőt és fordítsa a számítógépet a hátoldalával felfelé.
- Vezesse az antennakábeleket az alap burkolat kábelvezetőin keresztül.
- Csatlakoztassa az antennakábeleket a Mini-Card kártya csatlakozóba.
- Helyezze vissza a memóriamodul(oka)t (lásd: [A memóriamodul\(ok\) visszahelyezése](#)).
- Helyezze vissza a modul burkolatát (lásd: [A modul burkolatának visszahelyezése](#)).
- Helyezze vissza az akkumulátort (lásd: [Az akkumulátor cseréje](#)).

FIGYELMEZTETÉS: Mielőtt bekapcsolná a számítógépet, helyezzen vissza minden csavart, és győződjön meg arról, hogy nem maradt felhasználatlan csavar a számítógép belsejében. A számítógép belsejében maradt, vissza nem helyezett csavarok károsíthatják a számítógépet.

Kijelzőelőlap

A kijelzőelőlap eltávolítása

FIGYELMEZTETÉS: A kijelzőelőlap nagyon törékeny. Óvatosan távolítsa el, nehogy megsérüljön.

- Kövesse a következő fejezetben olvasható utasításokat: [Előkészületek](#).
- Távolítsa el a kijelzőegységet (lásd: [A kijelzőegység eltávolítása](#)).
- Nyomja a kijelzőelőlapot kifelé, hogy kiszabadítsa a hátlapra rögzítő fülekből.
- Ujjbeggyel finoman feszítse le a kijelzőelőlap külső szélét a hátlapról.
- Emelje ki a kijelzőelőlapot a kijelzőegységéből.



1 kijelzőelőlap

A kijelzőelőlap visszahelyezése

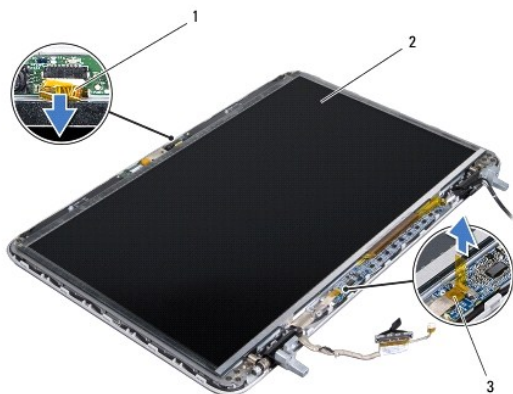
1. Kövesse a következő fejezetben olvasható utasításokat: [Előkészületek](#).
2. Igazítsa vissza az előlapot a kijelző hátlapjára, és finoman pattintsa a helyére.
3. Helyezze vissza a kijelzőegységet (lásd: [A kijelzőegység visszahelyezése](#)).

FIGYELMEZTETÉS: Mielőtt bekapcsolná a számítógépet, helyezzen vissza minden csavart, és győződjön meg arról, hogy nem maradt felhasználatlan csavar a számítógép belsejében. A számítógép belsejében maradt, vissza nem helyezett csavarok károsíthatják a számítógépet.

Kijelzőpanel

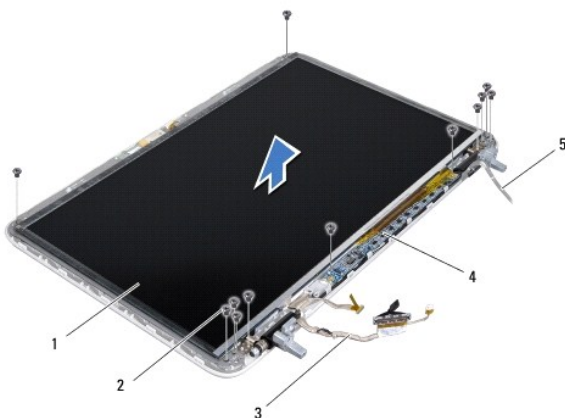
A kijelzőpanel eltávolítása

1. Kövesse a következő fejezetben olvasható utasításokat: [Előkészületek](#).
2. Távolítsa el a kijelzőegységet (lásd: [A kijelzőegység eltávolítása](#)).
3. Távolítsa el a kijelzőelőlapot (lásd: [A kijelzőelőlap eltávolítása](#)).
4. Csatlakoztassa le a kamerakábelt a kameramodul csatlakozójáról.
5. A húzófül meghúzásával válassza le a digitalizáló kártya kábelt a digitalizáló kártya csatlakozóról.



1	kamerakábel	2	kijelzőpanel
3	digitalizáló kártya kábele		

- Távolítsa el a kijelzőpanelt a kijelző hátlapra rögzítő tíz csavart.
- Vegye ki a digitalizáló kártyát a kijelző hátoldalára rögzítő két csavart.
- Jegyezze meg az antennakábelek útvonalát, majd vegye ki őket a kábelvezetőből a jobb oldali kijelző zsanéron.
- Jegyezze meg az antennakábelek útvonalát, majd vegye ki őket a kábelvezetőből a jobb oldali kijelző zsanéron.



1	kijelzőpanel	2	csavarok (12 db)
3	kijelzőkábel	4	digitalizáló kártya
5	antenna kábelek		

- Emelje le a kijelzőpanelt a kijelző hátlapról.

A kijelzőpanel visszahelyezése

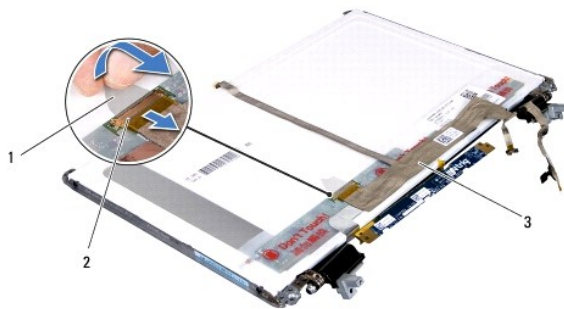
- Kövesse a következő fejezetben olvasható utasításokat: [Előkészületek](#).
- Helyezze a kijelzőpanel kereteket a kijelző hátlapjára.
- Vezesse a kijelzőkábel a bal oldali kijelző zsanér kábelvezetőn keresztül.
- Vezesse a kijelzőkábel a jobb oldali kijelző zsanér kábelvezetőn keresztül.
- Helyezze vissza a kijelzőpanelt a kijelző hátlapra rögzítő tíz csavart.
- Tegye vissza a digitalizáló kártyát a kijelző hátoldalára rögzítő két csavart.
- Csatlakoztassa a kamera kábelét a kameramodul csatlakozójához.
- Csatlakoztassa a digitalizáló kártya kábelét a digitalizáló kártya csatlakozóba.
- Helyezze vissza a kijelzőelőlapot (lásd: [A kijelzőelőlap visszahelyezése](#)).
- Helyezze vissza a kijelzőegységet (lásd: [A kijelzőegység visszahelyezése](#)).

FIGYELMEZTETÉS: Mielőtt bekapcsolná a számítógépet, helyezzen vissza minden csavart, és győződjön meg arról, hogy nem maradt felhasználatlan csavar a számítógép belsejében. A számítógép belsejében maradt, vissza nem helyezett csavarok károsíthatják a számítógépet.

Kijelzőkábel

A kijelzőkábel eltávolítása

1. Kövesse a következő fejezetben olvasható utasításokat: [Előkészületek](#).
2. Távolítsa el a kijelzőegységet (lásd: [A kijelzőegység eltávolítása](#)).
3. Távolítsa el a kijelzőelőlapot (lásd: [A kijelzőelőlap eltávolítása](#)).
4. Távolítsa el a kijelzőpanelt (lásd: [A kijelzőpanel eltávolítása](#)).
5. Fordítsa a kijelzőpanelt fejjel lefelé, és helyezze egy tiszta felületre.
6. Húzza meg a kábelűlet a kijelzőkábel leválasztásához a kijelzőpanel csatlakozójáról.



1	húzófűl	2	a kijelzőkábel csatlakozója
3	kijelzőkábel		

7. Óvatosan húzza le a kijelzőkábelt a kijelző panelről.

A kijelzőkábel visszahelyezése

1. Kövesse a következő fejezetben olvasható utasításokat: [Előkészületek](#).
2. Közelítse a kijelzőkábelt a kijelzőpanelhez.
3. Csatlakoztassa a kijelzőkábelt a kijelzőpanel csatlakozójához.
4. Helyezze vissza a kijelzőpanelt (lásd: [A kijelzőpanel visszahelyezése](#)).
5. Helyezze vissza a kijelzőelőlapot (lásd: [A kijelzőelőlap visszahelyezése](#)).
6. Helyezze vissza a kijelzőegységet ([A kijelzőegység visszahelyezése](#)).

FIGYELMEZTETÉS: Mielőtt bekapcsolná a számítógépet, helyezzen vissza minden csavart, és győződjön meg arról, hogy nem maradt felhasználatlan csavar a számítógép belsejében. A számítógép belsejében maradt, vissza nem helyezett csavarok károsíthatják a számítógépet.

Kijelzőpanel keretek

A kijelzőpanel keretek eltávolítása

1. Kövesse a következő fejezetben olvasható utasításokat: [Előkészületek](#).
2. Távolítsa el a kijelzőegységet (lásd: [A kijelzőegység eltávolítása](#)).
3. Távolítsa el a kijelzőelőlapot (lásd: [A kijelzőelőlap eltávolítása](#)).
4. Távolítsa el a kijelzőpanelt (lásd: [A kijelzőpanel eltávolítása](#)).
5. Vegye ki a négy csavart (kettőt mindkét oldalon), amelyek a kijelzőpanel keretét a kijelzőpanelhez rögzítik.
6. Emelje le a kijelzőpanel keretét a kijelzőpanelről.



1	csavarok (4 db)	2	kijelzőpanel keretek (2 db)
---	-----------------	---	-----------------------------

A kijelzőpanel keretek visszahelyezése

1. Kövesse a következő fejezetben olvasható utasításokat: [Előkészületek](#).
2. Helyezze vissza a kijelzőpanel kereteket.
3. Tegye vissza a négy csavart (kettőt mindkét oldalon), amelyek a kijelzőpanel keretét a kijelzőpanelhez rögzítik.
4. Helyezze vissza a kijelzőpanelt (lásd: [A kijelzőpanel visszahelyezése](#)).
5. Helyezze vissza a kijelzőelőlapot (lásd: [A kijelzőelőlap visszahelyezése](#)).
6. Helyezze vissza a kijelzőegységet ([A kijelzőegység visszahelyezése](#)).

FIGYELMEZTETÉS: Mielőtt bekapcsolná a számítógépet, helyezzen vissza minden csavart, és győződjön meg arról, hogy nem maradt felhasználatlan csavar a számítógép belsejében. A számítógép belsejében maradt, vissza nem helyezett csavarok károsíthatják a számítógépet.

[Vissza a Tartalomjegyzék oldalra](#)

[Vissza a Tartalomjegyzék oldalra](#)

Ventilátor

Dell™ XPS™ L501X szervizelési kézikönyv

- [A ventilátor eltávolítása](#)
- [A ventilátor cseréje](#)

⚠ VIGYÁZAT! A számítógép belsejében végzett munka előtt olvassa el figyelmesen a számítógéphez mellékelt biztonsági tudnivalókat. További biztonsági útmutatásokat az előírásoknak való megfelelést igazoló www.dell.com/regulatory_compliance címen találhat.

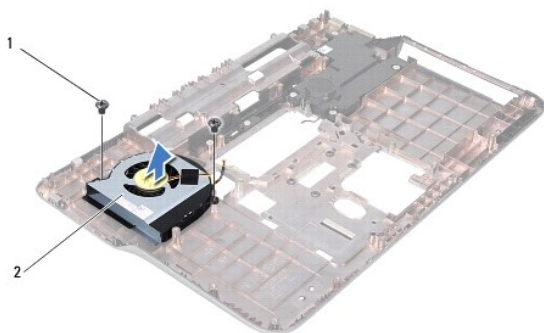
⚠ FIGYELMEZTETÉS: A számítógépen csak hivatalos szakember végezhet javításokat. A Dell™ engedélye nélkül végzett szerviztevékenységből adódó károkokra nem vonatkozik a garanciavállalás.

⚠ FIGYELMEZTETÉS: Az elektrosztatikus kisülés elkerülése érdekében földelje magát csuklóra erősíthető földelőkábelrel, vagy úgy, hogy rendszeresen festetlen fémfelülethez ér (például a számítógép csatlakozóihoz).

⚠ FIGYELMEZTETÉS: Az alaplap sérülésének elkerülése érdekében vegye ki a főakkumulátort (lásd: [Az akkumulátor eltávolítása](#)), mielőtt dolgozni kezd a számítógép belsejében.

A ventilátor eltávolítása

1. Kövesse a következő fejezetben olvasható utasításokat: [Előkészületek](#).
2. Nyomja be és vegye ki a médiakártya-olvasóban lévő kártyákat.
3. Távolítsa el az akkumulátort (lásd: [Az akkumulátor eltávolítása](#)).
4. Távolítsa el a modul burkolatát (lásd: [A modul burkolatának eltávolítása](#)).
5. Távolítsa el a memóriamodul(oka)t (lásd: [A memóriamodul\(ok\) eltávolítása](#)).
6. Távolítsa el a csuklótámasz szerkezetet (lásd: [A csuklótámasz szerkezet eltávolítása](#)).
7. Távolítsa el a billentyűzetet (lásd: [A billentyűzet eltávolítása](#)).
8. Távolítsa el a kijelzőegységet (lásd: [A kijelzőegység eltávolítása](#)).
9. Kövesse a(z) [9. lépés](#) és a(z) [14. lépés](#) közötti utasításokat itt: [A felső burkolat eltávolítása](#).
10. Távolítsa el a ventilátort az alap burkolathoz rögzítő két csavart.



1	csavarok (2 db)	2	Ventilátor
---	-----------------	---	------------

11. Emelje le a ventilátort az alap burkolatról.

A ventilátor cseréje

1. Kövesse a következő fejezetben olvasható utasításokat: [Előkészületek](#).
2. Helyezze a ventilátort az alap burkolatra.
3. Tegye vissza a ventilátort az alap burkolathoz rögzítő két csavart.
4. Kövesse a(z) [9. lépés](#) és a(z) [12. lépés](#) közötti utasításokat itt: [A felső burkolat visszahelyezése](#).
5. Helyezze vissza a kijelzőegységet (lásd: [A kijelzőegység visszahelyezése](#)).
6. Helyezze vissza a billentyűzetet (lásd: [A billentyűzet visszahelyezése](#)).
7. Helyezze vissza a csuklótámasz szerkezetet (lásd: [A csuklótámasz szerkezet visszahelyezése](#)).
8. Helyezze vissza a memóriamodul(oka)t (lásd: [A memóriamodul\(ok\) visszahelyezése](#)).
9. Helyezze vissza a modul burkolatát (lásd: [A modul burkolatának visszahelyezése](#)).
10. Helyezze vissza az akkumulátort (lásd: [Az akkumulátor cseréje](#)).

△ FIGYELMEZTETÉS: Mielőtt bekapcsolná a számítógépet, helyezzen vissza minden csavart, és győződjön meg arról, hogy nem maradt felhasználatlan csavar a számítógép belsejében. A számítógép belsejében maradt, vissza nem helyezett csavarok károsíthatják a számítógépet.

[Vissza a Tartalomjegyzék oldalra](#)

[Vissza a Tartalomjegyzék oldalra](#)

Merevlemez-meghajtó

Dell™ XPS™ L501X szervizelési kézikönyv

- [A merevlemez eltávolítása](#)
- [A merevlemez visszahelyezése](#)

- ⚠ **VIGYÁZAT!** A számítógép belsejében végzett munka előtt olvassa el figyelmesen a számítógéphez mellékelt biztonsági tudnivalókat. További biztonsági útmutatásokat az előírásoknak való megfelelést ismertető www.dell.com/regulatory_compliance címen találhat.
- ⚠ **VIGYÁZAT!** Ha úgy távolítja el a merevlemez-meghajtót, hogy az még meleg, akkor ne érintse meg a merevlemez-meghajtó fémházát.
- ⚠ **FIGYELMEZTETÉS:** A számítógépen csak hivatalos szakember végezhet javításokat. A Dell™ engedélye nélkül végzett szerviztevékenységből adódó károkra nem vonatkozik a garanciavállalás.
- ⚠ **FIGYELMEZTETÉS:** Az elektrosztatikus kisülés elkerülése érdekében földelje magát csuklóra erősíthető földelőkábelrel, vagy úgy, hogy rendszeresen festetlen fémfelülethez ér (például a számítógép csatlakozóihoz).
- ⚠ **FIGYELMEZTETÉS:** Az alaplapp sérülésének elkerülése érdekében vegye ki a főakkumulátort (lásd: [Az akkumulátor eltávolítása](#)), mielőtt dolgozni kezd a számítógép belsejében.
- ⚠ **FIGYELMEZTETÉS:** Az adatvesztés megelőzése érdekében a merevlemez-meghajtó szerkezet eltávolítása előtt kapcsolja ki a számítógépet (lásd: [A számítógép kikapcsolása](#)). Ne távolítsa el a merevlemez-meghajtót, ha a számítógép bekapcsolt vagy alvó állapotban van.
- ⚠ **FIGYELMEZTETÉS:** A merevlemez-meghajtók rendkívül érzékenyek. Legyen óvatos a merevlemez-meghajtók kezelésekor.
- ☑ **MEGJEGYZÉS:** A Dell nem vállal semmilyen kompatibilitási garanciát, és nem biztosít támogatást a külső forrásokból beszerzett merevlemez-meghajtókhoz.
- ☑ **MEGJEGYZÉS:** Ha nem a Dell-től származó merevlemez-meghajtót szerel be, az új meghajtóra operációs rendszert, illesztőprogramokat és segédprogramokat kell telepíteni.

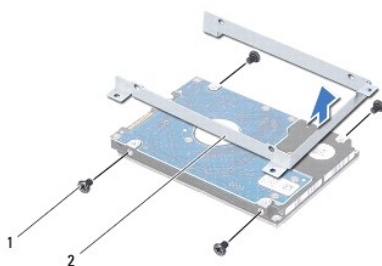
A merevlemez eltávolítása

1. Kövesse a következő fejezetben olvasható utasításokat: [Előkészületek](#).
2. Távolítsa el az akkumulátort (lásd: [Az akkumulátor eltávolítása](#)).
3. Távolítsa el a csuklótámasz szerkezetet (lásd: [A csuklótámasz szerkezet eltávolítása](#)).
4. Távolítsa el a merevlemez a számítógép aljához rögzítő négy csavart.
5. A merevlemez egységet oldalra csúsztatva válassza le az alaplap csatlakozóról.
6. Emelje ki a merevlemez szerelvényt a merevlemez rekeszből.



1	merevlemez szerelvény	2	csavarok (4 db)
---	-----------------------	---	-----------------

7. Távolítsa el a négy csavart, amely a merevlemez-meghajtót a kerethez rögzíti.
8. Emelje le a merevlemez-meghajtó keretet a merevlemezről.



1	csavarok (4 db)	2	a merevlemez-meghajtó kerete
---	-----------------	---	------------------------------

FIGYELMEZTETÉS: Ha a merevlemez-meghajtó nincs a számítógépben, tárolja azt antisztatikus csomagolásban (lásd a számítógéppel szállított biztonsági útmutatásokban szereplő „Elektrosztatikus kisülés elleni védelem” című részt).

A merevlemez visszahelyezése

1. Kövesse a következő fejezetben olvasható utasításokat: [Előkészületek](#).
2. Vegye ki az új merevlemez-meghajtót a csomagolásból.
Őrizze meg az eredeti csomagolást a merevlemez-meghajtó későbbi tárolásához és szállításához.
3. Csúsztassa a merevlemez-meghajtót a tartókeretbe.
4. Helyezze vissza azt a négy csavart, amely a merevlemez-meghajtót a kerethez rögzíti.
5. Tegye a merevlemez szerelvényt a merevlemez rekeszbe.
6. A merevlemez egységet csúsztatva csatlakoztassa az alaplapi csatlakozóba.
7. Helyezze vissza a merevlemezt a számítógép aljához rögzítő négy csavart.
8. Helyezze vissza a csuklótámasz szerkezetet (lásd: [A csuklótámasz szerkezet visszahelyezése](#)).
9. Helyezze vissza az akkumulátort (lásd: [Az akkumulátor cseréje](#)).

FIGYELMEZTETÉS: Mielőtt bekapcsolná a számítógépet, helyezzen vissza minden csavart, és győződjön meg arról, hogy nem maradt felhasználatlan csavar a számítógép belsejében. A számítógép belsejében maradt, vissza nem helyezett csavarok károsíthatják a számítógépet.

[Vissza a Tartalomjegyzék oldalra](#)

[Vissza a Tartalomjegyzék oldalra](#)

Hűtőborda

Dell™ XPS™ L501X szervizelési kézikönyv

- [A hűtőborda eltávolítása](#)
- [A hűtőborda cseréje](#)

⚠ VIGYÁZAT! A számítógép belsejében végzett munka előtt olvassa el figyelmesen a számítógéphez mellékelt biztonsági tudnivalókat. További biztonsági útmutatásokat az előírásoknak való megfelelést ismertető www.dell.com/regulatory_compliance címen találhat.

⚠ VIGYÁZAT! Amikor a forró hűtőbordát kiveszi a számítógépből, ne érjen a hűtőborda fém házához.

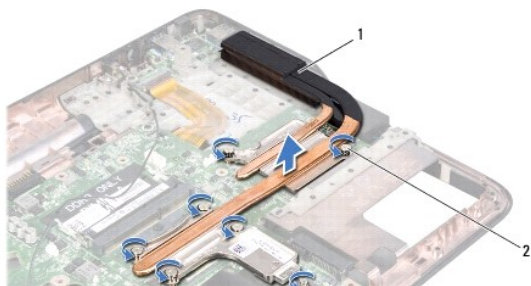
⚠ FIGYELMEZTETÉS: A számítógépen csak hivatalos szakember végezhet javításokat. A Dell™ engedélye nélkül végzett szerviztevékenységből adódó károkra nem vonatkozik a garanciavállalás.

⚠ FIGYELMEZTETÉS: Az elektrosztatikus kisülés elkerülése érdekében földelje magát csuklóra erősíthető földelőkábelrel, vagy úgy, hogy rendszeresen festetlen fémfelülethez ér (például a számítógép csatlakozóihoz).

⚠ FIGYELMEZTETÉS: Az alaplapp sérülésének elkerülése érdekében vegye ki a főakkumulátort (lásd: [Az akkumulátor eltávolítása](#)), mielőtt dolgozni kezd a számítógép belsejében.

A hűtőborda eltávolítása

1. Kövesse a következő fejezetben olvasható utasításokat: [Előkészületek](#).
2. Távolítsa el az akkumulátort (lásd: [Az akkumulátor eltávolítása](#)).
3. Távolítsa el a modul burkolatát (lásd: [A modul burkolatának eltávolítása](#)).
4. Távolítsa el a memóriamodul(oka)t (lásd: [A memóriamodul\(ok\) eltávolítása](#)).
5. Távolítsa el a csuklótámasz szerkezetet (lásd: [A csuklótámasz szerkezet eltávolítása](#)).
6. Távolítsa el a billentyűzetet (lásd: [A billentyűzet eltávolítása](#)).
7. Távolítsa el a kijelzőegységet (lásd: [A kijelzőegység eltávolítása](#)).
8. Kövesse a(z) [9. lépés](#) és a(z) [14. lépés](#) közötti utasításokat itt: [A felső burkolat eltávolítása](#).
9. Egymás után (a hűtőbordán jelölt sorrendben) lazítsa meg a hűtőbordát az alaplaphoz rögzítő hét elveszíthetetlen csavart.



1	hűtőborda	2	elveszíthetetlen csavarok (7 db)
---	-----------	---	----------------------------------

10. Óvatosan emelje le a hűtőbordát a felső burkolatról.

A hűtőborda cseréje

📌 MEGJEGYZÉS: Az eredeti hővezető paszta újra használható, ha az eredeti processzort és hűtőbordát újra egyben szereli be. Ha akár a processzort, akár a hűtőbordát lecseréli, a hőelvezetés biztosításához használja a készletben található hőelvezető lapot.

1. Kövesse a következő fejezetben olvasható utasításokat: [Előkészületek](#).
2. Tisztítsa le a hővezető pasztát a hűtőborda aljáról és vigye fel újra.
3. Igazítsa össze a hűtőbordán lévő hét elveszítetlen csavart az alaplapon lévő csavarfuratokkal, és sorban húzza meg a csavarokat (a hűtőbordán jelzett sorrendben).
4. Kövesse a(z) [9. lépés](#) és a(z) [12. lépés](#) közötti utasításokat itt: [A felső burkolat visszahelyezése](#).
5. Helyezze vissza a kijelzőegységet (lásd: [A kijelzőegység visszahelyezése](#)).
6. Helyezze vissza a billentyűzetet (lásd: [A billentyűzet visszahelyezése](#)).
7. Helyezze vissza a csuklótámasz szerkezetet (lásd: [A csuklótámasz szerkezet visszahelyezése](#)).
8. Helyezze vissza a memóriamodul(oka)t (lásd: [A memóriamodul\(ok\) visszahelyezése](#)).
9. Helyezze vissza a modul burkolatát (lásd: [A modul burkolatának visszahelyezése](#)).
10. Helyezze vissza az akkumulátort (lásd: [Az akkumulátor cseréje](#)).

 **FIGYELMEZTETÉS:** Mielőtt bekapcsolná a számítógépet, helyezzen vissza minden csavart, és győződjön meg arról, hogy nem maradt felhasználatlan csavar a számítógép belsejében. A számítógép belsejében maradt, vissza nem helyezett csavarok károsíthatják a számítógépet.

[Vissza a Tartalomjegyzék oldalra](#)

[Vissza a Tartalomjegyzék oldalra](#)

Billentyűzet

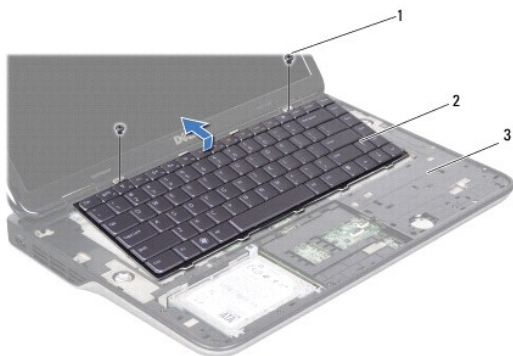
Dell™ XPS™ L501X szervizelési kézikönyv

- [A billentyűzet eltávolítása](#)
- [A billentyűzet visszahelyezése](#)

- ⚠ VIGYÁZAT!** A számítógép belsejében végzett munka előtt olvassa el figyelmesen a számítógéphez mellékelt biztonsági tudnivalókat. További biztonsági útmutatásokat az előírásoknak való megfelelést ismertető www.dell.com/regulatory_compliance címen találhat.
- ⚠ FIGYELMEZTETÉS:** A számítógépen csak hivatalos szakember végezhet javításokat. A Dell™ engedélye nélkül végzett szerviztevékenységből adódó károokra nem vonatkozik a garanciavállalás.
- ⚠ FIGYELMEZTETÉS:** Az elektrosztatikus kisülés elkerülése érdekében földelje magát csuklóra erősíthető földelőkábelrel, vagy úgy, hogy rendszeresen festetlen fémfelülethez ér (például a számítógép csatlakozóihoz).
- ⚠ FIGYELMEZTETÉS:** Az alaplapp sérülésének elkerülése érdekében vegye ki a főakkumulátort (lásd: [Az akkumulátor eltávolítása](#)), mielőtt dolgozni kezd a számítógép belsejében.

A billentyűzet eltávolítása

1. Kövesse a következő fejezetben olvasható utasításokat: [Előkészületek](#).
2. Távolítsa el az akkumulátort (lásd: [Az akkumulátor eltávolítása](#)).
3. Távolítsa el a csuklótámasz szerkezetet (lásd: [A csuklótámasz szerkezet eltávolítása](#)).
4. Vegye ki a billentyűzetet a felső burkolatra rögzítő két csavart.



1	csavarok (2 db)	2	billentyűzet
3	felső burkolat		

5. Óvatosan emelje fel a billentyűzetet, és csúsztassa ki a billentyűzeten található fűleket a felső burkolat nyílásaiból.
6. Emelje meg a csatlakozó reteszét, és a fűlet meghúzva csatlakoztassa le a billentyűzet megvilágítás kábelét az alaplapi csatlakozóról.

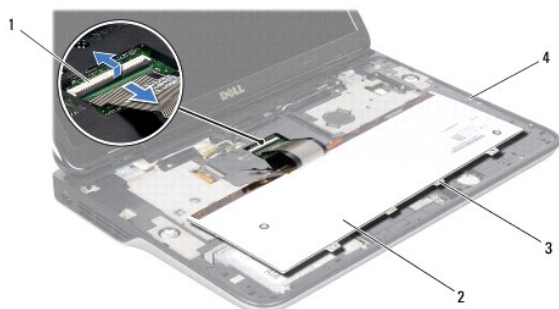


1	billentyűzet megvilágítás kábelcsatlakozó
---	---

⚠ **FIGYELMEZTETÉS:** A billentyűzet gombjai törékenyek, könnyen elmozdíthatók, visszahelyezésük pedig időigényes művelet. Legyen óvatos a billentyűzet eltávolításakor és kezelésekor.

⚠ **FIGYELMEZTETÉS:** Legyen különösen óvatos a billentyűzet eltávolításakor és kezelésekor. Nem megfelelő bánásmód esetén megkarcolhatja a kijelzőpanelt.

- Fordítsa fel a billentyűzetet és helyezze a felső burkolatra az alábbi ábrán látható módon.
- Emelje meg a csatlakozó reteszt és válassza le a billentyűzet kábelét az alaplapi csatlakozóról.



1	billentyűzet kábel csatlakozója	2	billentyűzet
3	billentyűzet fűlek (4 db)	4	felső burkolat

- Emelje le a billentyűzetet a felső burkolatról.

A billentyűzet visszahelyezése

- Kövesse a következő fejezetben olvasható utasításokat: [Előkészületek](#).
- Csúsztassa a billentyűzet kábelét a csatlakozóba, és a kábel rögzítéséhez nyomja le a csatlakozó reteszt.
- Csúsztassa a billentyűzet megvilágítás kábelét a csatlakozóba, és a kábel rögzítéséhez nyomja le a csatlakozó reteszt.
- Csúsztassa a billentyűzeten található fűleket a felső burkolaton található nyílásokba, majd illessze a billentyűzetet a helyére.
- Helyezze vissza a billentyűzetet a felső burkolatra rögzítő két csavart.
- Helyezze vissza a csuklótámasz szerkezetet (lásd: [A csuklótámasz szerkezet visszahelyezése](#)).

7. Helyezze vissza az akkumulátort (lásd: [Az akkumulátor cseréje](#)).

 **FIGYELMEZTETÉS:** Mielőtt bekapcsolná a számítógépet, helyezzen vissza minden csavart, és győződjön meg arról, hogy nem maradt felhasználatlan csavar a számítógép belsejében. A számítógép belsejében maradt, vissza nem helyezett csavarok károsíthatják a számítógépet.

[Vissza a Tartalomjegyzék oldalra](#)

[Vissza a Tartalomjegyzék oldalra](#)

Memóriamodul(ok)

Dell™ XPS™ L501X szervizelési kézikönyv

- [A memóriamodul\(ok\) eltávolítása](#)
- [A memóriamodul\(ok\) visszahelyezése](#)

⚠ VIGYÁZAT! A számítógép belsejében végzett munka előtt olvassa el figyelmesen a számítógéphez mellékelt biztonsági tudnivalókat. További biztonsági útmutatásokat az előírásoknak való megfelelést igazoló www.dell.com/regulatory_compliance címen találhat.

⚠ FIGYELMEZTETÉS: A számítógépen csak hivatalos szakember végezhet javításokat. A Dell™ engedélye nélkül végzett szerviztevékenységből adódó károokra nem vonatkozik a garanciavállalás.

⚠ FIGYELMEZTETÉS: Az elektrosztatikus kisülés elkerülése érdekében földelje magát csuklóra erősíthető földelőkábelrel, vagy úgy, hogy rendszeresen festetlen fémfelülethez ér (például a számítógép csatlakozóihoz).

⚠ FIGYELMEZTETÉS: Az alaplappal érintkezés elkerülése érdekében vegye ki a főakkumulátort (lásd: [Az akkumulátor eltávolítása](#)), mielőtt dolgozni kezd a számítógép belsejében.

A számítógép memóriájának bővítése érdekében további memóriamodulokat csatlakoztathat az alaplappra. A számítógép által támogatott memóriával kapcsolatban olvassa el a számítógép vásárlásakor kapott *Telepítési útmutató* ban található Műszaki adatok című részt, vagy látogasson el a support.dell.com/manuals címre.

📌 MEGJEGYZÉS: A Dell-től vásárolt memóriamodulokra a számítógépre vonatkozó garancia érvényes.

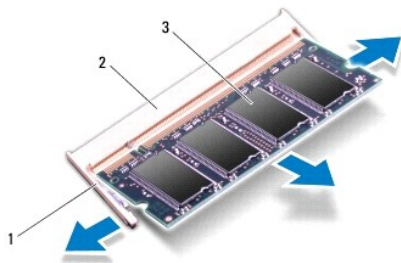
A számítógép két, a felhasználó által hozzáférhető SODIMM foglalattal rendelkezik.

A memóriamodul(ok) eltávolítása

1. Kövesse a következő fejezetben olvasható utasításokat: [Előkészületek](#).
2. Távolítsa el az akkumulátort (lásd: [Az akkumulátor eltávolítása](#)).
3. Távolítsa el a modul burkolatát (lásd: [A modul burkolatának eltávolítása](#)).

⚠ FIGYELMEZTETÉS: Annak érdekében, hogy megelőzze a memóriamodul csatlakozójának sérülését, ne használjon szerszámot a memóriamodul tartókapcsainak szétfeszítésére.

4. Ujjbeggyel óvatosan húzza szét a rögzítőkapcsokat a memóriamodul-foglalattól mindkét végén, amíg a memóriamodul ki nem ugrik.



1	rögzítőkapocs	2	memóriamodul-foglalattól
3	memóriamodul		

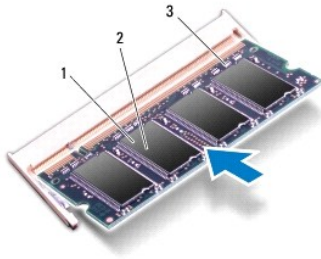
5. Vegye ki a memóriamodult a memóriamodul-foglalattól.
-

A memóriamodul(ok) visszahelyezése

FIGYELMEZTETÉS: Ha a memóriamodulokat két csatlakozóba kell beszerelni, előbb az alsó csatlakozóba szerelje be a memóriamodult, és csak utána a felsőbe.

1. Kövesse a következő fejezetben olvasható utasításokat: [Előkészületek](#).
2. Igazítsa a memóriamodulon lévő bemetszést a memóriamodul-foglalat füléhez.
3. Csúsztassa a memóriamodult határozottan a memóriamodul-foglalatba 45 fokos szögben, és nyomja le, amíg a helyére kattan. Ha nem hall kattanást, vegye ki a memóriamodult, és tegye be újra.

MEGJEGYZÉS: Ha a memóriamodul nincs megfelelően a helyén, előfordulhat, hogy a számítógép nem indul el.



1	fül	2	bemetszés
3	memóriamodul-foglalat		

4. Helyezze vissza a modul burkolatát (lásd: [A modul burkolatának visszahelyezése](#)).
5. Helyezze vissza az akkumulátort (lásd: [Az akkumulátor cseréje](#)).
6. Csatlakoztassa a hálózati adaptert a számítógépéhez és egy elektromos csatlakozóaljzathoz.
7. Kapcsolja be a számítógépet.

Indításkor a számítógép érzékeli a plusz memóriát, és automatikusan frissíti a rendszerbeállítási információkat.

Ha ellenőrizni szeretné a telepített memória mennyiségét:

Kattintson a következőkre: Start  → **Vezérlőpult** → **Rendszer és biztonság** → Rendszer.

FIGYELMEZTETÉS: Mielőtt bekapcsolná a számítógépet, helyezzen vissza minden csavart, és győződjön meg arról, hogy nem maradt felhasználatlan csavar a számítógép belsejében. A számítógép belsejében maradt, vissza nem helyezett csavarok károsíthatják a számítógépet.

[Vissza a Tartalomjegyzék oldalra](#)

[Vissza a Tartalomjegyzék oldalra](#)

Vezeték nélküli Mini-Card kártyák

Dell™ XPS™ L501X szervizelési kézikönyv

- [A Mini-Card kártyák eltávolítása](#)
- [A Mini-Card kártyák visszahelyezése](#)

⚠ VIGYÁZAT! A számítógép belsejében végzett munka előtt olvassa el figyelmesen a számítógéphez mellékelt biztonsági tudnivalókat. További biztonsági útmutatásokat az előírásoknak való megfelelést ismertető www.dell.com/regulatory_compliance címen találhat.

⚠ FIGYELMEZTETÉS: A számítógépen csak hivatalos szakember végezhet javításokat. A Dell™ engedélye nélkül végzett szerviztevékenységből adódó károokra nem vonatkozik a garanciavállalás.

⚠ FIGYELMEZTETÉS: Az elektrosztatikus kisülés elkerülése érdekében földelje magát csuklóra erősíthető földelőkábelrel, vagy úgy, hogy rendszeresen festetlen fémfelülethez ér (például a számítógép csatlakozóihoz).

⚠ FIGYELMEZTETÉS: Az alaplapp sérülésének elkerülése érdekében vegye ki a főakkumulátort (lásd: [Az akkumulátor eltávolítása](#)), mielőtt dolgozni kezd a számítógép belsejében.

🔧 MEGJEGYZÉS: A Dell nem vállal kompatibilitási garanciát, és nem biztosít támogatást az általa nem forgalmazott Mini-Card kártyákhoz.

Amennyiben számítógépéhez vezeték nélküli Mini-Card kártyát is rendelt, az már be van szerelve.

A számítógép egy teljes méretű Mini-Card nyílással és egy félméretű Mini-Card nyílással rendelkezik:

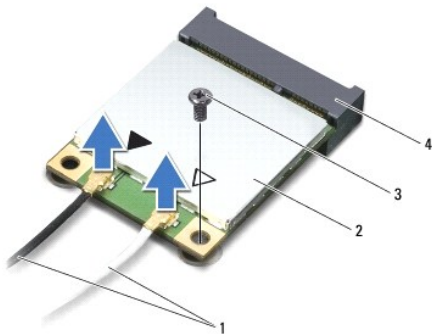
- 1 Egy teljes méretű Mini-Card nyílás — támogatja a vezeték nélküli nagyterjedésű hálózatot (WWAN) és a TV-tuner modult.
- 1 Egy félméretű Mini-Card nyílás — támogatja a vezeték nélküli helyi hálózatot (WLAN), vagy a Worldwide Interoperability for Microwave Access (WiMax) hálózatot.

🔧 MEGJEGYZÉS: A számítógép eladási konfigurációjától függően lehetséges, hogy a Mini-Card kártyahely nem tartalmaz kártyát.

A Mini-Card kártyák eltávolítása

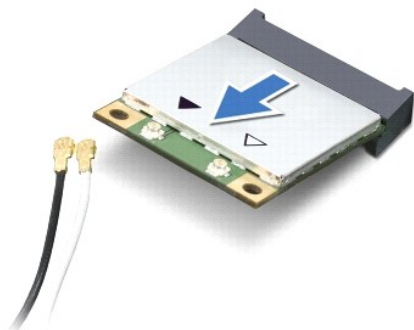
1. Kövesse a következő fejezetben olvasható utasításokat: [Előkészületek](#).
2. Távolítsa el az akkumulátort (lásd: [Az akkumulátor eltávolítása](#)).
3. Távolítsa el a modul burkolatát (lásd: [A modul burkolatának eltávolítása](#)).
4. Húzza le az antennakábeleket a Mini-Card kártyáról.
5. Távolítsa el a csavart, amely a Mini-Card kártyát az alaplaphoz rögzíti.

🔧 MEGJEGYZÉS: A számítógép a teljes méretű Mini-Card kártyanyílásban egy időben csak a WWAN Mini-Card vagy a TV hangoló kártyák egyikét támogatja.



1	antennakábelek (2 db)	2	Mini-Card
3	csavar	4	alaplapi csatlakozó

- Emelje ki a Mini-Card kártyá(ka)t az alaplapi csatlakozóból.



FIGYELMEZTETÉS: A számítógépből kivett Mini-Card kártyát antisztatikus csomagolásban tárolja. Bővebb információért olvassa el a számítógépéhez adott biztonsági tájékoztató „Védelem az elektromos kisülés ellen” című részét.

A Mini-Card kártyák visszahelyezése

- Kövesse a következő fejezetben olvasható utasításokat: [Előkészületek](#).
- Vegye ki az új Mini-Card kártyát a csomagolásából.

FIGYELMEZTETÉS: Határozott és egyenletes nyomással csúsztassa a helyére a kártyát. Túlzott erő alkalmazása a csatlakozó sérülését okozhatja.

FIGYELMEZTETÉS: A csatlakozóknak kulcsa van, hogy biztosítsák a helyes szerelést. Ha ellenállást észlel, ellenőrizze a csatlakozókat a kártyán és az alaplapon, majd igazítsa be újra a kártyát.

FIGYELMEZTETÉS: A Mini-Card kártya sérülését elkerülendő ne helyezzen kábelt a kártya alá.

- A Mini-Card csatlakozót 45-fokos szögben helyezze az alaplapi csatlakozóba.
- A Mini-Card másik végét nyomja le az alaplapon található nyílásba, és helyezze vissza a Mini-Card kártyát az alaplaphoz rögzítő csavart.
- Csatlakoztassa a megfelelő antennakábeleket a telepítendő Mini-Card kártyához. A következő táblázat a számítógép által támogatott Mini-Card kártyák antennakábelének színkódját tartalmazza.

A Mini-Card csatlakozói	Az antennakábel színkódja
WLAN (2 db antennakábel)	
Fő WLAN (fehér háromszög)	fehér szürke csíkkal
Segéd WLAN (fekete háromszög)	fekete szürke csíkkal
WWAN (2 db antennakábel)	
Fő WWAN (fehér háromszög)	fehér
Segéd WWAN (fekete háromszög)	fekete
TV hangoló (1 db antennakábel)	fekete

- Helyezze vissza a modul burkolatát (lásd: [A modul burkolatának visszahelyezése](#)).
- Helyezze vissza az akkumulátort (lásd: [Az akkumulátor cseréje](#)).

FIGYELMEZTETÉS: Mielőtt bekapcsolná a számítógépet, helyezzen vissza minden csavart, és győződjön meg arról, hogy nem maradt felhasználatlan csavar a számítógép belsejében. A számítógép belsejében maradt, vissza nem helyezett csavarok károsíthatják a számítógépet.

8. Szükség szerint telepítse a számítógépéhez való illesztőprogramokat és segédprogramokat.



MEGJEGYZÉS: Ha nem a Delltől származó kommunikációs kártyát telepít, akkor telepítenie kell a megfelelő illesztőprogramokat és segédprogramokat is.

[Vissza a Tartalomjegyzék oldalra](#)

A modul burkolata

Dell™ XPS™ L501X szervizelési kézikönyv

- [A modul burkolatának eltávolítása](#)
- [A modul burkolatának visszahelyezése](#)

- ⚠ VIGYÁZAT!** A számítógép belsejében végzett munka előtt olvassa el figyelmesen a számítógéphez mellékelt biztonsági tudnivalókat. További biztonsági útmutatásokat az előírásoknak való megfelelést ismertető www.dell.com/regulatory_compliance címen találhat.
- ⚠ FIGYELMEZTETÉS:** A számítógépen csak hivatalos szakember végezhet javításokat. A Dell™ engedélye nélkül végzett szerviztevékenységből adódó károokra nem vonatkozik a garanciavállalás.
- ⚠ FIGYELMEZTETÉS:** Az elektrosztatikus kisülés elkerülése érdekében földelje magát csuklóra erősíthető földelőkábelrel, vagy úgy, hogy rendszeresen festetlen fémfelülethez ér (például a számítógép csatlakozóihoz).
- ⚠ FIGYELMEZTETÉS:** A számítógép sérülésének elkerülése érdekében, csak az ehhez a Dell modellhez tervezett akkumulátort használjon. Ne használjon más Dell számítógéphez gyártott akkumulátort.

A modul burkolatának eltávolítása

1. Kövesse a következő fejezetben olvasható utasításokat: [Előkészületek](#).
2. Távolítsa el az akkumulátort (lásd: [Az akkumulátor eltávolítása](#)).
3. Lazítsa meg a modul burkolatot az alap burkolathoz rögzítő három rögzítőcsavart.
4. Ujjbeggyel szabadítsa ki a modul burkolat füleit az alap burkolat nyílásaiból.
5. Emelje le a modul burkolatát az alap burkolatáról.



1	csavarok (3 db)	2	a modul burkolata
3	fülek (4 db)	4	alap burkolat

A modul burkolatának visszahelyezése

- ⚠ FIGYELMEZTETÉS:** A számítógép sérülésének elkerülése érdekében, csak az ehhez a Dell modellhez tervezett akkumulátort használjon.

1. Kövesse a következő fejezetben olvasható utasításokat: [Előkészületek](#).
2. Igazítsa a modul burkolat füleit az alapon található nyílásokhoz, és óvatosan pattintsa a helyére.
3. Húzza meg a modul burkolatot az alaphoz rögzítő három rögzítőcsavart.
4. Helyezze vissza az akkumulátort (lásd: [Az akkumulátor cseréje](#)).

[Vissza a Tartalomjegyzék oldalra](#)

[Vissza a Tartalomjegyzék oldalra](#)

Optikai meghajtó

Dell™ XPS™ L501X szervizelési kézikönyv

- [Az optikai meghajtó eltávolítása](#)
- [Az optikai meghajtó visszahelyezése](#)

⚠ VIGYÁZAT! A számítógép belsejében végzett munka előtt olvassa el figyelmesen a számítógéphez mellékelt biztonsági tudnivalókat. További biztonsági útmutatásokat az előírásoknak való megfelelést igazoló www.dell.com/regulatory_compliance címen találhat.

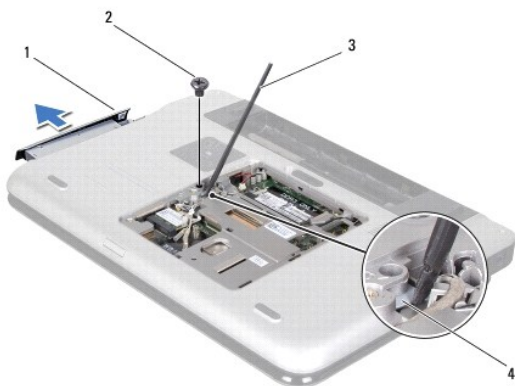
⚠ FIGYELMEZTETÉS: A számítógépen csak hivatalos szakember végezhet javításokat. A Dell™ engedélye nélkül végzett szerviztevékenységből adódó károokra nem vonatkozik a garanciavállalás.

⚠ FIGYELMEZTETÉS: Az elektrosztatikus kisülés elkerülése érdekében földelje magát csuklóra erősíthető földelőkábelrel, vagy úgy, hogy rendszeresen festetlen fémfelülethez ér (például a számítógép csatlakozóihoz).

⚠ FIGYELMEZTETÉS: Az alaplapp sérülésének elkerülése érdekében vegye ki a főakkumulátort (lásd: [Az akkumulátor eltávolítása](#)), mielőtt dolgozni kezd a számítógép belsejében.

Az optikai meghajtó eltávolítása

1. Kövesse a következő fejezetben olvasható utasításokat: [Előkészületek](#).
2. Távolítsa el az akkumulátort (lásd: [Az akkumulátor eltávolítása](#)).
3. Távolítsa el a modul burkolatát (lásd: [A modul burkolatának eltávolítása](#)).
4. Távolítsa el a memóriamodul(oka)t (lásd: [A memóriamodul\(ok\) eltávolítása](#)).
5. Távolítsa el az optikai meghajtót az alap burkolathoz rögzítő csavart.
6. Műanyag vonalzóval tolja meg az optikai meghajtó keretét, és csúsztassa ki az optikai meghajtót.
7. Csúsztassa ki az optikai meghajtót a rekeszből.



1	optikai meghajtó	2	csavar
3	műanyag vonalzó	4	az optikai meghajtó kerete

Az optikai meghajtó visszahelyezése

1. Kövesse a következő fejezetben olvasható utasításokat: [Előkészületek](#).
2. Vegye ki az új optikai meghajtót a csomagolásból.

3. Csúsztassa a rekeszébe az optikai meghajtót, hogy tökéletesen illeszkedjen a helyén.
4. Tegye be az optikai meghajtót az alap burkolathoz rögzítő csavart.
5. Helyezze vissza a memóriamodul(oka)t (lásd: [A memóriamodul\(ok\) visszahelyezése](#)).
6. Helyezze vissza a modul burkolatát (lásd: [A modul burkolatának visszahelyezése](#)).
7. Helyezze vissza az akkumulátort (lásd: [Az akkumulátor cseréje](#)).

△ FIGYELMEZTETÉS: Mielőtt bekapcsolná a számítógépet, helyezzen vissza minden csavart, és győződjön meg arról, hogy nem maradt felhasználatlan csavar a számítógép belsejében. A számítógép belsejében maradt, vissza nem helyezett csavarok károsíthatják a számítógépet.

[Vissza a Tartalomjegyzék oldalra](#)

[Vissza a Tartalomjegyzék oldalra](#)

Csuklótámasz szerkezet

Dell™ XPS™ L501X szervizelési kézikönyv

- [A csuklótámasz szerkezet eltávolítása](#)
- [A csuklótámasz szerkezet visszahelyezése](#)

⚠ VIGYÁZAT! A számítógép belsejében végzett munka előtt olvassa el figyelmesen a számítógéphez mellékelt biztonsági tudnivalókat. További biztonsági útmutatásokat az előírásoknak való megfelelést ismertető www.dell.com/regulatory_compliance címen találhat.

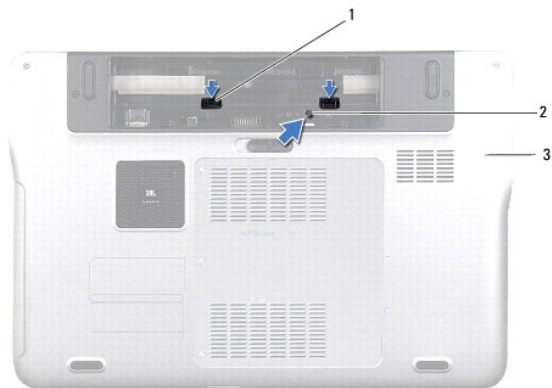
⚠ FIGYELMEZTETÉS: A számítógépen csak hivatalos szakember végezhet javításokat. A Dell™ engedélye nélkül végzett szerviztevékenységből adódó károkra nem vonatkozik a garanciavállalás.

⚠ FIGYELMEZTETÉS: Az elektrosztatikus kisülés elkerülése érdekében földelje magát csuklóra erősíthető földelőkábelrel, vagy úgy, hogy rendszeresen festetlen fémfelülethez ér (például a számítógép csatlakozóihoz).

⚠ FIGYELMEZTETÉS: Az alaplap sérülésének elkerülése érdekében vegye ki a főakkumulátort (lásd [Az akkumulátor eltávolítása](#)), mielőtt dolgozni kezd a számítógép belsejében.

A csuklótámasz szerkezet eltávolítása

1. Kövesse a következő fejezetben olvasható utasításokat: [Előkészületek](#).
2. Távolítsa el az akkumulátort (lásd: [Az akkumulátor eltávolítása](#)).
3. Távolítsa el a csuklótámasz szerkezetet az alap burkolathoz rögzítő csavart.
4. Engedje ki és nyomja ki a csuklótámasz szerkezet füleit az alap burkolatról.



1	csuklótámasz szerkezet fülei (2 db)	2	csavar
3	alap burkolat		

5. Fordítsa fel a számítógépet, és nyissa ki a megjelenítőt, amennyire csak lehetséges.
6. Felülről kezdve finoman válassza le a csuklótámasz szerkezetet a felső burkolatról.



1	felső burkolat	2	csuklótámasz szerkezet
---	----------------	---	------------------------

FIGYELMEZTETÉS: Óvatosan távolítsa el a csuklótámasz szerkezetet a felső burkolatról, hogy elkerülje annak sérülését.

- Anélkül, hogy erősen meghúzná a csuklótámasz szerkezetet, tegye messzire a kijelzőtől az alábbi ábrán látható módon.
- Emelje meg a csatlakozó reteszét és húzza meg a fület, így felengedi az érintőpad kábelét és a bekapcsológomb panel kábelét az alaplapi csatlakozókról.
- Emelje le a csuklótámasz szerkezetet a felső burkolatról.



1	bekapcsológomb kábelcsatlakozó	2	érintőpad kábel csatlakozója
3	csuklótámasz szerkezet		

A csuklótámasz szerkezet visszahelyezése

- Kövesse a következő fejezetben olvasható utasításokat: [Előkészületek](#).
- Csúsztassa az érintőpad és a bekapcsológomb kábelét az alaplapon lévő csatlakozókba, és nyomja le a csatlakozóreteszeket a kábelek rögzítéséhez.
- Igazítsa a csuklótámasz füleit a felső burkolaton található nyílásokba, és óvatosan pattintsa a csuklótámaszt a helyére.
- Csukja le a kijelzőt és fordítsa a számítógépet a hátoldalával felfelé.
- Tegye vissza a csuklótámasz szerkezetet az alap burkolathoz rögzítő csavart.
- Helyezze vissza az akkumulátort (lásd: [Az akkumulátor cseréje](#)).

FIGYELMEZTETÉS: Mielőtt bekapcsolná a számítógépet, helyezzen vissza minden csavart, és győződjön meg arról, hogy nem maradt felhasználatlan csavar a számítógép belsejében. A számítógép belsejében maradt, vissza nem helyezett csavarok károsíthatják a számítógépet.

[Vissza a Tartalomjegyzék oldalra](#)

[Vissza a Tartalomjegyzék oldalra](#)

Processzormodul

Dell™ XPS™ L501X szervizelési kézikönyv

- [A processzormodul eltávolítása](#)
- [A processzormodul visszahelyezése](#)

⚠ VIGYÁZAT! A számítógép belsejében végzett munka előtt olvassa el figyelmesen a számítógéphez mellékelt biztonsági tudnivalókat. További biztonsági útmutatásokat az előírásoknak való megfelelést igazoló www.dell.com/regulatory_compliance címen találhat.

⚠ FIGYELMEZTETÉS: A számítógépen csak hivatalos szakember végezhet javításokat. A Dell™ engedélye nélkül végzett szerviztevékenységből adódó károokra nem vonatkozik a garanciavállalás.

⚠ FIGYELMEZTETÉS: Az elektrosztatikus kisülés elkerülése érdekében földelje magát csuklóra erősíthető földelőkábelrel, vagy úgy, hogy rendszeresen festetlen fémfelülethez ér (például a számítógép csatlakozóihoz).

⚠ FIGYELMEZTETÉS: Az alaplap sérülésének elkerülése érdekében vegye ki a főakkumulátort (lásd: [Az akkumulátor eltávolítása](#)), mielőtt dolgozni kezd a számítógép belsejében.

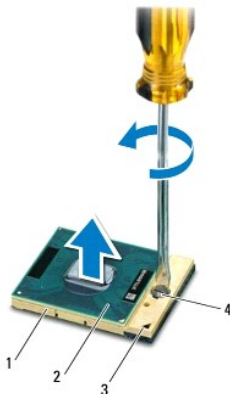
A processzormodul eltávolítása

1. Kövesse a következő fejezetben olvasható utasításokat: [Előkészületek](#).
2. Távolítsa el az akkumulátort (lásd: [Az akkumulátor eltávolítása](#)).
3. Távolítsa el a modul burkolatát (lásd: [A modul burkolatának eltávolítása](#)).
4. Távolítsa el a memóriamodul(oka)t (lásd: [A memóriamodul\(ok\) eltávolítása](#)).
5. Távolítsa el a csuklótámasz szerkezetet (lásd: [A csuklótámasz szerkezet eltávolítása](#)).
6. Távolítsa el a billentyűzetet (lásd: [A billentyűzet eltávolítása](#)).
7. Távolítsa el a kijelzőegységet (lásd: [A kijelzőegység eltávolítása](#)).
8. Kövesse a(z) [9. lépés](#) és a(z) [14. lépés](#) közötti utasításokat itt: [A felső burkolat eltávolítása](#).
9. Távolítsa el a hűtőbordát (lásd: [A hűtőborda eltávolítása](#)).

⚠ FIGYELMEZTETÉS: Annak érdekében, hogy a ZIF-foglalat és a processzor közötti kapcsolat ne váljon szaggatottá a processzor kivételekor vagy behelyezésekor, nyomja meg óvatosan a processzor közepét, miközben a rögzítőcsavart elfordítja.

⚠ FIGYELMEZTETÉS: A processzor károsodásának elkerülése érdekében tartsa úgy a csavarhúzó, hogy az merőleges legyen a processzorra, amikor elforgatja a rögzítőcsavart.

10. A ZIF-foglalat meglazításához használjon kisméretű lapos csavarhúzót, és fordítsa a ZIF-foglalat zárócsavarját balra, ameddig lehet.



1	ZIF-foglalat	2	processzormodul
3	1-es érintkezősarak	4	a ZIF-foglalat zárócsavarja

FIGYELMEZTETÉS: Ahhoz, hogy a legjobb hűtést biztosítsa a processzormodulnak, ne érintse meg a hőátadó felületet a processzorhűtő egységen. Az emberi bőr által termelt olajok csökkenthetik a hőátadó képességet.

FIGYELMEZTETÉS: A processzormodult egyenesen felfelé húzva távolítsa el. Legyen óvatos, nehogy elhajlítsa a processzormodul érintkezőit.

11. Emelje ki a processzormodult a ZIF-foglalatból.

A processzormodul visszahelyezése

MEGJEGYZÉS: Új processzormodul telepítésekor új - hűtőpadot is tartalmazó - hűtőt, vagy pedig új hűtőpadot kap a helyes telepítést illusztráló dokumentációval együtt.

- Kövesse a következő fejezetben olvasható utasításokat: [Előkészületek](#).
- Igazítsa a processzor megjelölt sarkát a ZIF-foglalat megjelölt sarkához.

MEGJEGYZÉS: A processzor 1-es érintkezősarkán található egy háromszög, amely egyezik a ZIF-foglalat 1-es érintkezősarkán található háromszöggel.

- Óvatosan illessze a processzormodult a foglalatba, és győződjön meg a megfelelő elhelyezkedéséről.

FIGYELMEZTETÉS: A processzormodul károsodásának elkerülése érdekében a rögzítőcsavar elforgatásakor a csavarhúzó a processzormodulra merőlegesen tartsa.

- A processzormodul alaplapra rögzítéséhez húzza meg a ZIF-foglalatot a csavar jobbra forgatásával.
- Helyezze vissza a processzor hűtőrácsát (lásd: [A hűtőborda cseréje](#)).
- Kövesse a(z) [9. lépés](#) és a(z) [12. lépés](#) közötti utasításokat itt: [A felső burkolat visszahelyezése](#).
- Helyezze vissza a kijelzőegységet (lásd: [A kijelzőegység visszahelyezése](#)).
- Helyezze vissza a billentyűzetet (lásd: [A billentyűzet visszahelyezése](#)).
- Helyezze vissza a csuklótámasz szerkezetet (lásd: [A csuklótámasz szerkezet visszahelyezése](#)).
- Helyezze vissza a memóriamodul(oka)t (lásd: [A memóriamodul\(ok\) visszahelyezése](#)).
- Helyezze vissza a modul burkolatát (lásd: [A modul burkolatának visszahelyezése](#)).
- Helyezze vissza az akkumulátort (lásd: [Az akkumulátor cseréje](#)).

FIGYELMEZTETÉS: Mielőtt bekapcsolná a számítógépet, helyezzen vissza minden csavart, és győződjön meg arról, hogy nem maradt felhasználatlan csavar a számítógép belsejében. A számítógép belsejében maradt, vissza nem helyezett csavarok károsíthatják a számítógépet.

[Vissza a Tartalomjegyzék oldalra](#)

[Vissza a Tartalomjegyzék oldalra](#)

A bekapcsológomb kártya

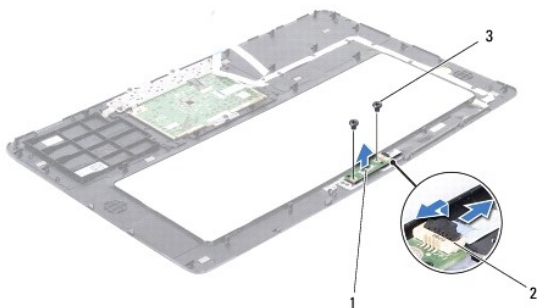
Dell™ XPS™ L501X szervizelési kézikönyv

- [A bekapcsológomb kártya eltávolítása](#)
- [A bekapcsológomb panel visszahelyezése](#)

- ⚠ VIGYÁZAT!** A számítógép belsejében végzett munka előtt olvassa el figyelmesen a számítógéphez mellékelt biztonsági tudnivalókat. További biztonsági útmutatásokat az előírásoknak való megfelelést igazoló www.dell.com/regulatory_compliance címen találhat.
- ⚠ FIGYELMEZTETÉS:** A számítógépen csak hivatalos szakember végezhet javításokat. A Dell™ engedélye nélkül végzett szerviztevékenységből adódó károokra nem vonatkozik a garanciavállalás.
- ⚠ FIGYELMEZTETÉS:** Az elektrosztatikus kisülés elkerülése érdekében földelje magát csuklóra erősíthető földelőkábelrel, vagy úgy, hogy rendszeresen festetlen fémfelülethez ér (például a számítógép csatlakozóihoz).
- ⚠ FIGYELMEZTETÉS:** Az alaplap sérülésének elkerülése érdekében vegye ki a főakkumulátort (lásd: [Az akkumulátor eltávolítása](#)), mielőtt dolgozni kezd a számítógép belsejében.

A bekapcsológomb kártya eltávolítása

1. Kövesse a következő fejezetben olvasható utasításokat: [Előkészületek](#).
2. Távolítsa el az akkumulátort (lásd: [Az akkumulátor eltávolítása](#)).
3. Távolítsa el a csuklótámasz szerkezetet (lásd: [A csuklótámasz szerkezet eltávolítása](#)).
4. Fordítsa fejjel lefelé a csuklótámaszt.
5. Emelje meg a csatlakozórögzítőt, majd a bekapcsológomb kábelét a húzófül segítségével válassza le a bekapcsológomb áramkörtől a csatlakozóról.
6. Távolítsa el a bekapcsológomb-lapot a csuklótámasz szerkezethez rögzítő két csavart.
7. Emelje le a bekapcsológomb panelt a csuklótámasz szerkezetről.



1	bekapcsológomb panel	2	bekapcsológomb kábelcsatlakozó
3	csavarok (2 db)		

A bekapcsológomb panel visszahelyezése

1. Kövesse a következő fejezetben olvasható utasításokat: [Előkészületek](#).
2. Helyezze a bekapcsológomb panelt a csuklótámasz szerkezetre, és tegye vissza a bekapcsológomb panelt a csuklótámasz szerkezetéhez rögzítő két csavart.
3. Csúsztassa a bekapcsológomb kábelét a bekapcsológomb paneli csatlakozóba, majd a kábelt a csatlakozóretesz lenyomásával rögzítse.
4. Helyezze vissza a csuklótámasz szerkezetet (lásd: [A csuklótámasz szerkezet visszahelyezése](#)).

5. Helyezze vissza az akkumulátort (lásd: [Az akkumulátor cseréje](#)).

 **FIGYELMEZTETÉS:** Mielőtt bekapcsolná a számítógépet, helyezzen vissza minden csavart, és győződjön meg arról, hogy nem maradt felhasználatlan csavar a számítógép belsejében. A számítógép belsejében maradt, vissza nem helyezett csavarok károsíthatják a számítógépet.

[Vissza a Tartalomjegyzék oldalra](#)

[Vissza a Tartalomjegyzék oldalra](#)

Hangszórók

Dell™ XPS™ L501X szervizelési kézikönyv

- [A hangszórók eltávolítása](#)
- [A hangszórók visszahelyezése](#)

⚠ VIGYÁZAT! A számítógép belsejében végzett munka előtt olvassa el figyelmesen a számítógéphez mellékelt biztonsági tudnivalókat. További biztonsági útmutatásokat az előírásoknak való megfelelést igazoló www.dell.com/regulatory_compliance címen találhat.

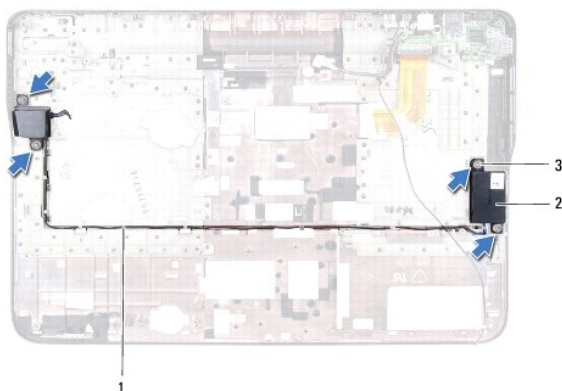
⚠ FIGYELMEZTETÉS: A számítógépen csak hivatalos szakember végezhet javításokat. A Dell™ engedélye nélkül végzett szerviztevékenységből adódó károkokra nem vonatkozik a garanciavállalás.

⚠ FIGYELMEZTETÉS: Az elektrosztatikus kisülés elkerülése érdekében földelje magát csuklóra erősíthető földelőkábelrel, vagy úgy, hogy rendszeresen festetlen fémfelülethez ér (például a számítógép csatlakozóihoz).

⚠ FIGYELMEZTETÉS: Az alaplappal történő érintkezés elkerülése érdekében vegye ki a főakkumulátort (lásd: [Az akkumulátor eltávolítása](#)), mielőtt dolgozni kezd a számítógép belsejében.

A hangszórók eltávolítása

1. Kövesse a következő fejezetben olvasható utasításokat: [Előkészületek](#).
2. Távolítsa el az alaplappot (lásd: [Az alaplappal eltávolítása](#)).
3. Jegyezze meg a hangszórókábel vezetési útvonalát, és vegye ki a kábelt a kábelvezetőkéből.
4. Távolítsa el a hangszórókat a felső burkolathoz rögzítő négy csavart (kettőt minden hangszórónál).



1	a hangszórókábel vezetési útvonala	2	hangszórók (2 db)
3	csavarok (4 db)		

5. Emelje le a felső burkolatról a hangszórókat a kábelekkel együtt.

A hangszórók visszahelyezése

1. Kövesse a következő fejezetben olvasható utasításokat: [Előkészületek](#).
2. Vezesse a hangszórókábelt a kábelvezetőkön keresztül.
3. Igazítsa össze a hangszórók és a felső burkolat csavarhelyeit.
4. Helyezze vissza a hangszórókat a felső burkolathoz rögzítő négy csavart (kettőt minden hangszórónál).

5. Helyezze vissza az alaplapot (lásd: [Az alaplap visszahelyezése](#)).

 **FIGYELMEZTETÉS:** Mielőtt bekapcsolná a számítógépet, helyezzen vissza minden csavart, és győződjön meg arról, hogy nem maradt felhasználatlan csavar a számítógép belsejében. A számítógép belsejében maradt, vissza nem helyezett csavarok károsíthatják a számítógépet.

[Vissza a Tartalomjegyzék oldalra](#)

[Vissza a Tartalomjegyzék oldalra](#)

Alaplap

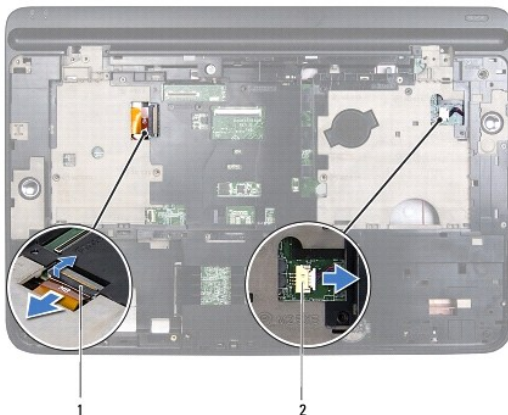
Dell™ XPS™ L501X szervizelési kézikönyv

- [Az alaplap eltávolítása](#)
- [Az alaplap visszahelyezése](#)
- [A szervizcímke megadása a BIOS-ban](#)

- ⚠ VIGYÁZAT!** A számítógép belsejében végzett munka előtt olvassa el figyelmesen a számítógéphez mellékelt biztonsági tudnivalókat. További biztonsági útmutatásokat az előírásoknak való megfelelést igazoló www.dell.com/regulatory_compliance címen találhat.
- ⚠ FIGYELMEZTETÉS:** A számítógépen csak hivatalos szakember végezhet javításokat. A Dell™ engedélye nélkül végzett szerviztevékenységből adódó károokra nem vonatkozik a garanciavállalás.
- ⚠ FIGYELMEZTETÉS:** Az elektrosztatikus kisülés elkerülése érdekében földelje magát csuklóra erősíthető földelőkábelrel, vagy úgy, hogy rendszeresen festetlen fémfelülethez ér (például a számítógép csatlakozóihoz).
- ⚠ FIGYELMEZTETÉS:** Az alaplap sérülésének elkerülése érdekében vegye ki a főakkumulátort (lásd [Az akkumulátor eltávolítása](#)), mielőtt dolgozni kezd a számítógép belsejében.
- ⚠ FIGYELMEZTETÉS:** Az alkatrészeket és kártyákat a szélükénél fogja, és ne érintse meg az érintkezőket.

Az alaplap eltávolítása

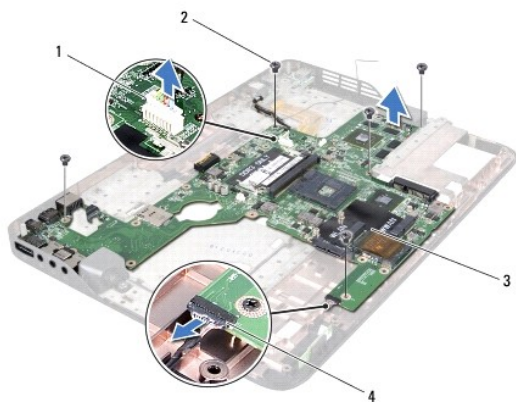
1. Kövesse a következő fejezetben olvasható utasításokat: [Előkészületek](#).
2. Távolítsa el az akkumulátort (lásd: [Az akkumulátor eltávolítása](#)).
3. Távolítsa el a modul burkolatát (lásd: [A modul burkolatának eltávolítása](#)).
4. Távolítsa el a memóriamodul(oka)t (lásd: [A memóriamodul\(ok\) eltávolítása](#)).
5. Távolítsa el a csuklótámasz szerkezetet (lásd: [A csuklótámasz szerkezet eltávolítása](#)).
6. Távolítsa el a billentyűzetet (lásd: [A billentyűzet eltávolítása](#)).
7. Távolítsa el a kijelzőegységet (lásd: [A kijelzőegység eltávolítása](#)).
8. Kövesse a(z) [9. lépés](#) és a(z) [14. lépés](#) közötti utasításokat itt: [A felső burkolat eltávolítása](#).
9. Válassza le az USB kártya és hangszóró kábeleket az alaplap csatlakozókról.



1	USB kártya kábelcsatlakozója	2	a hangszórókábel csatlakozója
---	------------------------------	---	-------------------------------

10. Fordítsa felfelé a felső burkolatot.

11. Távolítsa el a hűtőbordát (lásd: [A hűtőborda eltávolítása](#)).
12. Távolítsa el a processzormodult (lásd: [A processzormodul eltávolítása](#)).
13. Válassza le a Bluetooth és a hálózati adapter kábeleket az alaplapi csatlakozókról.
14. Távolítsa el az alaplapt a felső burkolathoz rögzítő öt csavart.



1	Hálózati adapter csatlakozó	2	csavarok (5 db)
3	alaplapp	4	Bluetooth kártya kábelcsatlakozó


15. Óvatosan lazítsa ki az alaplapi csatlakozókat a felső burkolat nyílásaiból, és emelje le az alaplapt a felső burkolatról.

Az alaplapp visszahelyezése

1. Kövesse a következő fejezetben olvasható utasításokat: [Előkészületek](#).
2. Igazítsa az alaplapi csatlakozókat a felső burkolat nyílásaihoz és helyezze rá az alaplapt a felső burkolatra.
3. Helyezze vissza az alaplapt a felső burkolathoz rögzítő öt csavart.
4. Illessze a Bluetooth és a hálózati adapter kábelcsatlakozókat az alaplapon a csatlakozókba.
5. Helyezze vissza a processzormodult (lásd: [A processzormodul visszahelyezése](#)).
6. Tegye vissza a processzor hűtőrácsát (lásd: [A hűtőborda cseréje](#)).
7. Fordítsa meg a felső burkolatot és csatlakoztassa az USB kártya és hangszóró kábeleket az alaplapon a csatlakozókba.
8. Kövesse a(z) [9. lépés](#) és a(z) [12. lépés](#) közötti utasításokat itt: [A felső burkolat visszahelyezése](#).
9. Helyezze vissza a kijelzőegységet (lásd: [A kijelzőegység visszahelyezése](#)).
10. Helyezze vissza a billentyűzetet (lásd: [A billentyűzet visszahelyezése](#)).
11. Helyezze vissza a csuklótámasz szerkezetet (lásd: [A csuklótámasz szerkezet visszahelyezése](#)).
12. Helyezze vissza a memóriamodul(oka)t (lásd: [A memóriamodul\(ok\) visszahelyezése](#)).
13. Helyezze vissza a modul burkolatát (lásd: [A modul burkolatának visszahelyezése](#)).
14. Helyezze vissza az akkumulátort (lásd: [Az akkumulátor cseréje](#)).

 **FIGYELMEZTETÉS:** Mielőtt bekapcsolná a számítógépet, helyezzen vissza minden csavart, és győződjön meg arról, hogy nem maradt felhasználatlan csavar a számítógép belsejében. A számítógép belsejében maradt, vissza nem helyezett csavarok károsíthatják a számítógépet.

15. Kapcsolja be a számítógépet.

 **MEGJEGYZÉS:** Miután kicserélte az alaplapot, adja meg a szervizcímét az új alaplap BIOS-ában.

16. Adja meg a szervizcímét (lásd: [A szervizcímke megadása a BIOS-ban](#)).

A szervizcímke megadása a BIOS-ban

1. Gondoskodjon róla, hogy a hálózati adapter be legyen dugva, és hogy a fő akkumulátor megfelelően legyen telepítve.
 2. Kapcsolja be a számítógépet.
 3. A rendszerbeállító segédprogramba lépéshez nyomja meg az <F2> billentyűt az indítási önteszt (POST) során.
 4. Navigáljon a Security (Biztonság) lapra, és a Set Service Tag (Szervizcímke beállítása) mezőben adja meg a szervizcímét.
-

[Vissza a Tartalomjegyzék oldalra](#)

[Vissza a Tartalomjegyzék oldalra](#)

Dell™ XPS™ L501X szervizelési kézikönyv



MEGJEGYZÉS: A MEGJEGYZÉS jelzés fontos információt jelöl, amely segít a számítógép jobb használatában.




FIGYELMEZTETÉS: A FIGYELMEZTETÉS jelzés az utasítások be nem tartása esetén esetlegesen bekövetkező hardversérülés vagy adatvesztés veszélyére hívja fel a figyelmet.



VIGYÁZAT! A VIGYÁZAT jelzés esetleges tárgyi és személyi sérülésekre, illetve életveszélyre hívja fel a figyelmet.

A dokumentumban lévő információk előzetes értesítés nélkül megváltozhatnak.
© 2010 Dell Inc. Minden jog fenntartva.

A szövegben előforduló védjegyek: a Dell™, a DELL logó és az XPS™ a Dell Inc. védjegyei; a Microsoft®, Windows® és a Windows indítógomb a  Microsoft Corporation Amerikai Egyesült Államokban és/vagy más országokban bejegyzett védjegyei vagy védjegyei; a Bluetooth® bejegyzett védjegy a Bluetooth SIG Inc. tulajdona, amelyet a Dell Inc. licencengedély alapján használ.

A Dell Inc. előzetes írásos engedélye nélkül szigorúan tilos a dokumentumokat bármilyen módon sokszorosítani.

2010. október Mód. A00

[Vissza a Tartalomjegyzék oldalra](#)

[Vissza a Tartalomjegyzék oldalra](#)

Felső burkolat

Dell™ XPS™ L501X szervizelési kézikönyv

- [A felső burkolat eltávolítása](#)
- [A felső burkolat visszahelyezése](#)

⚠ VIGYÁZAT! A számítógép belsejében végzett munka előtt olvassa el figyelmesen a számítógéphez mellékelt biztonsági tudnivalókat. További biztonsági útmutatásokat az előírásoknak való megfelelést ismertető www.dell.com/regulatory_compliance címen találhat.

⚠ FIGYELMEZTETÉS: A számítógépen csak hivatalos szakember végezhet javításokat. A Dell™ engedélye nélkül végzett szerviztevékenységből adódó károokra nem vonatkozik a garanciavállalás.

⚠ FIGYELMEZTETÉS: Az elektrosztatikus kisülés elkerülése érdekében földelje magát csuklóra erősíthető földelőkábelrel, vagy úgy, hogy rendszeresen festetlen fémfelülethez ér (például a számítógép csatlakozóihoz).

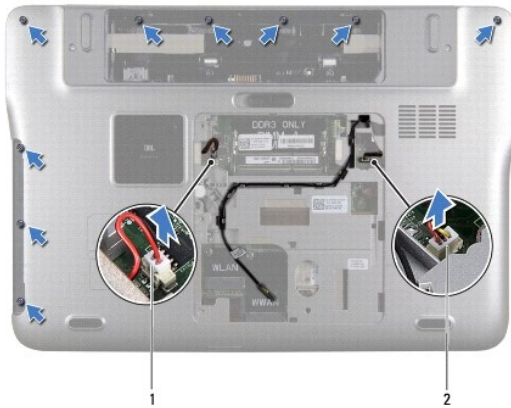
⚠ FIGYELMEZTETÉS: Az alaplapp sérülésének elkerülése érdekében vegye ki a főakkumulátort (lásd: [Az akkumulátor eltávolítása](#)), mielőtt dolgozni kezd a számítógép belsejében.

A felső burkolat eltávolítása

1. Kövesse a következő fejezetben olvasható utasításokat: [Előkészületek](#).
2. Nyomja be és vegye ki a médiakártya-olvasóban lévő kártyákat.
3. Távolítsa el az akkumulátort (lásd: [Az akkumulátor eltávolítása](#)).
4. Távolítsa el a modul burkolatát (lásd: [A modul burkolatának eltávolítása](#)).
5. Távolítsa el a memóriamodul(oka)t (lásd: [A memóriamodul\(ok\) eltávolítása](#)).
6. Távolítsa el a csuklótámasz szerkezetet (lásd: [A csuklótámasz szerkezet eltávolítása](#)).
7. Távolítsa el a billentyűzetet (lásd: [A billentyűzet eltávolítása](#)).
8. Távolítsa el a kijelzőegységet (lásd: [A kijelzőegység eltávolítása](#)).
9. Távolítsa el a felső burkolatot az alap burkolathoz rögzítő 17 csavart.



10. Fordítsa a számítógépet fejjel lefelé.
11. Válassza le a ventilátor és a mélysugárzó kábelt az alaplapi csatlakozókról.
12. Távolítsa el a felső burkolatot az alap burkolathoz rögzítő 9 csavart.



1	mélyugárzó kábelcsatlakozó	2	a ventilátorkábel csatlakozója
---	----------------------------	---	--------------------------------

13. Fordítsa fejjel lefelé a számítógépet és ujjbeggyel finoman válassza le a felső burkolategységet az alap burkolatról.
14. Emelje le a felső burkolat egységet az alap burkolatról.



1	felső burkolat egység
---	-----------------------

15. Távolítsa el a hűtőbordát (lásd: [A hűtőborda eltávolítása](#)).
16. Távolítsa el az alaplapot (lásd: [Az alaplap eltávolítása](#)).
17. Távolítsa el a Bluetooth-kártyát (lásd: [A Bluetooth kártya eltávolítása](#)).
18. Távolítsa el a hálózati adapter csatlakozót (lásd: [A hálózati adapter csatlakozó eltávolítása](#)).
19. Távolítsa el az USB kártyát (lásd: [Az USB kártya eltávolítása](#)).
20. Távolítsa el a TV hangoló csatlakozót (lásd: [A TV hangoló csatlakozó eltávolítása](#)).
21. Távolítsa el a hangszórókat (lásd: [A hangszórók eltávolítása](#)).

A felső burkolat visszahelyezése

1. Kövesse a következő fejezetben olvasható utasításokat: [Előkészületek](#).

2. Helyezze vissza a hangszórókat (lásd: [A hangszórók visszahelyezése](#)).
3. Helyezze vissza a TV hangoló csatlakozót (lásd: [A TV hangoló csatlakozó visszahelyezése](#)).
4. Helyezze vissza az USB kártyát (lásd: [Az USB kártya visszahelyezése](#)).
5. Helyezze vissza a váltóáramú adapter csatlakozót (lásd: [A hálózati adapter csatlakozó visszahelyezése](#)).
6. Helyezze vissza a Bluetooth-kártyát (lásd: [A Bluetooth kártya visszahelyezése](#)).
7. Helyezze vissza az alaplapot (lásd: [Az alaplapp visszahelyezése](#)).
8. Tegye vissza a processzor hűtőrácsát (lásd: [A hűtőborda cseréje](#)).
9. Igazítsa a felső burkolat fűleit az alapon található nyílásokhoz, és óvatosan pattintsa a felső burkolategységet az alapra.
10. Helyezze vissza a felső burkolatot az alap burkolathoz rögzítő 17 csavart.
11. Fordítsa fejjel lefelé a számítógépet és helyezze vissza a felső burkolatot az alap burkolathoz rögzítő kilenc csavart.
12. Csatlakoztassa a ventilátor és a mélysugárzó kábelt az alaplapi csatlakozókba.
13. Helyezze vissza a kijelzőegységet (lásd: [A kijelzőegység visszahelyezése](#)).
14. Helyezze vissza a billentyűzetet (lásd: [A billentyűzet visszahelyezése](#)).
15. Helyezze vissza a csuklótámasz szerkezetet (lásd: [A csuklótámasz szerkezet visszahelyezése](#)).
16. Helyezze vissza a memóriamodul(oka)t (lásd: [A memóriamodul\(ok\) visszahelyezése](#)).
17. Helyezze vissza a modul burkolatát (lásd: [A modul burkolatának visszahelyezése](#)).
18. Helyezze vissza a médiakártya-olvasóba a kivett kártyákat vagy üres kártyákat.
19. Helyezze vissza az akkumulátort (lásd: [Az akkumulátor cseréje](#)).

 **FIGYELMEZTETÉS:** Mielőtt bekapcsolná a számítógépet, helyezzen vissza minden csavart, és győződjön meg arról, hogy nem maradt felhasználatlan csavar a számítógép belsejében. A számítógép belsejében maradt, vissza nem helyezett csavarok károsíthatják a számítógépet.

[Vissza a Tartalomjegyzék oldalra](#)

[Vissza a Tartalomjegyzék oldalra](#)

TV hangoló csatlakozó

Dell™ XPS™ L501X szervizelési kézikönyv

- [A TV hangoló csatlakozó eltávolítása](#)
- [A TV hangoló csatlakozó visszahelyezése](#)

⚠ VIGYÁZAT! A számítógép belsejében végzett munka előtt olvassa el figyelmesen a számítógéphez mellékelt biztonsági tudnivalókat. További biztonsági útmutatásokat az előírásoknak való megfelelést ismertető www.dell.com/regulatory_compliance címen találhat.

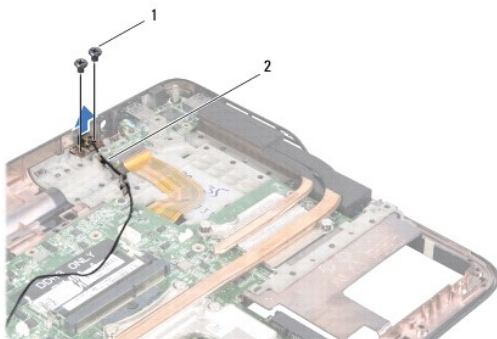
⚠ FIGYELMEZTETÉS: A számítógépen csak hivatalos szakember végezhet javításokat. A Dell™ engedélye nélkül végzett szerviztevékenységből adódó károokra nem vonatkozik a garanciavállalás.

⚠ FIGYELMEZTETÉS: Az elektrosztatikus kisülés elkerülése érdekében földelje magát csuklóra erősíthető földelőkábelrel, vagy úgy, hogy rendszeresen festetlen fémfelülethez ér (például a számítógép csatlakozóihoz).

⚠ FIGYELMEZTETÉS: Az alaplap sérülésének elkerülése érdekében vegye ki a főakkumulátort (lásd: [Az akkumulátor eltávolítása](#)), mielőtt dolgozni kezd a számítógép belsejében.

A TV hangoló csatlakozó eltávolítása

1. Kövesse a következő fejezetben olvasható utasításokat: [Előkészületek](#).
2. Távolítsa el az akkumulátort (lásd: [Az akkumulátor eltávolítása](#)).
3. Távolítsa el a modul burkolatát (lásd: [A modul burkolatának eltávolítása](#)).
4. Távolítsa el a memóriamodul(oka)t (lásd: [A memóriamodul\(ok\) eltávolítása](#)).
5. Távolítsa el a csuklótámasz szerkezetet (lásd: [A csuklótámasz szerkezet eltávolítása](#)).
6. Távolítsa el a billentyűzetet (lásd: [A billentyűzet eltávolítása](#)).
7. Távolítsa el a kijelzőegységet (lásd: [A kijelzőegység eltávolítása](#)).
8. Kövesse a(z) [9. lépés](#) és a(z) [14. lépés](#) közötti utasításokat itt: [A felső burkolat eltávolítása](#).
9. Távolítsa el a váltóáramú adapter csatlakozót (lásd: [A hálózati adapter csatlakozó eltávolítása](#)).
10. Jegyezze meg a TV hangoló csatlakozókábelének útvonalát, és vegye ki a kábelt a kábelvezetőből.
11. Távolítsa el a TV hangoló csatlakozót a felső burkolathoz rögzítő két csavart.



1 csavarok (2 db)	2 TV hangoló csatlakozókábel
-------------------	------------------------------

12. Emelje le a TV hangoló csatlakozót a felső borítóról.

A TV hangoló csatlakozó visszahelyezése

1. Kövesse a következő fejezetben olvasható utasításokat: [Előkészületek](#).
2. Igazítsa össze a TV hangoló csatlakozók és a felső burkolat csavarhelyeit.
3. Helyezze vissza a TV hangoló csatlakozót a felső burkolathoz rögzítő két csavart.
4. Vezesse át a TV hangoló csatlakozókábelt a kábelvezetőkön.
5. Helyezze vissza a váltóáramú adapter csatlakozót (lásd: [A hálózati adapter csatlakozó visszahelyezése](#)).
6. Kövesse a(z) [9. lépés](#) és a(z) [12. lépés](#) közötti utasításokat itt: [A felső burkolat visszahelyezése](#).
7. Helyezze vissza a kijelzőegységet (lásd: [A kijelzőegység visszahelyezése](#)).
8. Helyezze vissza a billentyűzetet (lásd: [A billentyűzet visszahelyezése](#)).
9. Helyezze vissza a csuklótámasz szerkezetet (lásd: [A csuklótámasz szerkezet visszahelyezése](#)).
10. Helyezze vissza a memóriamodul(oka)t (lásd: [A memóriamodul\(ok\) visszahelyezése](#)).
11. Helyezze vissza a modul burkolatát (lásd: [A modul burkolatának visszahelyezése](#)).
12. Helyezze vissza az akkumulátort (lásd: [Az akkumulátor cseréje](#)).

 **FIGYELMEZTETÉS:** Mielőtt bekapcsolná a számítógépet, helyezzen vissza minden csavart, és győződjön meg arról, hogy nem maradt felhasználatlan csavar a számítógép belsejében. A számítógép belsejében maradt, vissza nem helyezett csavarok károsíthatják a számítógépet.

[Vissza a Tartalomjegyzék oldalra](#)

[Vissza a Tartalomjegyzék oldalra](#)

Mélysugárzó

Dell™ XPS™ L501X szervizelési kézikönyv

- [A mélysugárzó eltávolítása](#)
- [A mélysugárzó visszahelyezése](#)

⚠ VIGYÁZAT! A számítógép belsejében végzett munka előtt olvassa el figyelmesen a számítógéphez mellékelt biztonsági tudnivalókat. További biztonsági útmutatásokat az előírásoknak való megfelelést igazoló www.dell.com/regulatory_compliance címen találhat.

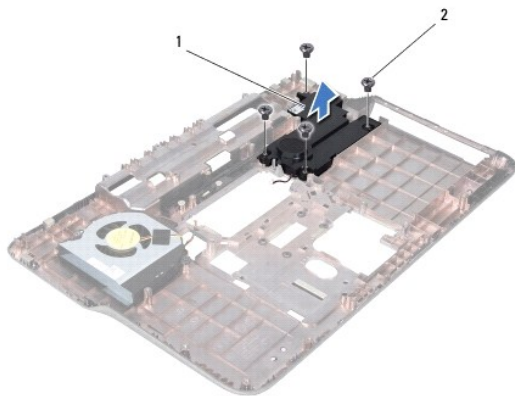
⚠ FIGYELMEZTETÉS: A számítógépen csak hivatalos szakember végezhet javításokat. A Dell™ engedélye nélkül végzett szerviztevékenységből adódó károokra nem vonatkozik a garanciavállalás.

⚠ FIGYELMEZTETÉS: Az elektrosztatikus kisülés elkerülése érdekében földelje magát csuklóra erősíthető földelőkábelrel, vagy úgy, hogy rendszeresen festetlen fémfelülethez ér (például a számítógép csatlakozóihoz).

⚠ FIGYELMEZTETÉS: Az alaplapp sérülésének elkerülése érdekében vegye ki a főakkumulátort (lásd: [Az akkumulátor eltávolítása](#)), mielőtt dolgozni kezd a számítógép belsejében.

A mélysugárzó eltávolítása

1. Kövesse a következő fejezetben olvasható utasításokat: [Előkészületek](#).
2. Távolítsa el az akkumulátort (lásd: [Az akkumulátor eltávolítása](#)).
3. Távolítsa el a modul burkolatát (lásd: [A modul burkolatának eltávolítása](#)).
4. Távolítsa el a memóriamodul(oka)t (lásd: [A memóriamodul\(ok\) eltávolítása](#)).
5. Távolítsa el a csuklótámasz szerkezetet (lásd: [A csuklótámasz szerkezet eltávolítása](#)).
6. Távolítsa el a billentyűzetet (lásd: [A billentyűzet eltávolítása](#)).
7. Távolítsa el a kijelzőegységet (lásd: [A kijelzőegység eltávolítása](#)).
8. Kövesse a(z) [9. lépés](#) és a(z) [14. lépés](#) közötti utasításokat itt: [A felső burkolat eltávolítása](#).
9. Távolítsa el a mélysugárzót az alap burkolathoz rögzítő négy csavart.



1	Mélysugárzó	2	csavarok (4 db)
---	-------------	---	-----------------

10. Emelje le a mélysugárzót az alap burkolatról.

A mélysugárzó visszahelyezése

1. Kövesse a következő fejezetben olvasható utasításokat: [Előkészületek](#).
2. Helyezze a mélysugárzót az alap burkolatra.
3. Helyezze vissza a mélysugárzót az alap burkolathoz rögzítő négy csavart.
4. Kövesse a(z) [9. lépés](#) és a(z) [12. lépés](#) közötti utasításokat itt: [A felső burkolat visszahelyezése](#).
5. Helyezze vissza a kijelzőegységet (lásd: [A kijelzőegység visszahelyezése](#)).
6. Helyezze vissza a billentyűzetet (lásd: [A billentyűzet visszahelyezése](#)).
7. Helyezze vissza a csuklótámasz szerkezetet (lásd: [A csuklótámasz szerkezet visszahelyezése](#)).
8. Helyezze vissza a memóriamodul(oka)t (lásd: [A memóriamodul\(ok\) visszahelyezése](#)).
9. Helyezze vissza a modul burkolatát (lásd: [A modul burkolatának visszahelyezése](#)).
10. Helyezze vissza az akkumulátort (lásd: [Az akkumulátor cseréje](#)).

△ FIGYELMEZTETÉS: Mielőtt bekapcsolná a számítógépet, helyezzen vissza minden csavart, és győződjön meg arról, hogy nem maradt felhasználatlan csavar a számítógép belsejében. A számítógép belsejében maradt, vissza nem helyezett csavarok károsíthatják a számítógépet.

[Vissza a Tartalomjegyzék oldalra](#)