

Dell Precision 5520

Quick Start Guide

Vejledning til hurtig start

Pikaopas

Hurtigstartveiledning

Snabbstartsguide



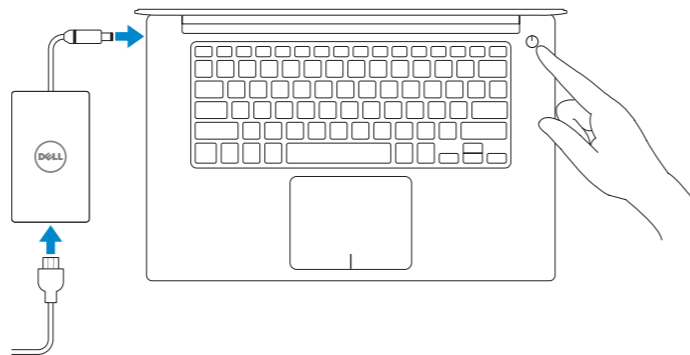
1 Connect the power adapter and press the power button

Tilslut strømadapteren og tryk på tænd/sluk-knappen

Kytke verkkolaite ja paina virtapainiketta

Koble til strømadapteren, og trykk på strømknappen.

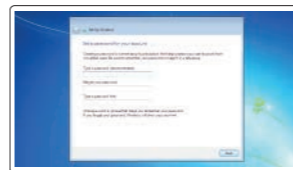
Anslut nätadaptern och tryck på strömbrytaren



2 Finish Windows 7 setup

Afslut installation af Windows 7 | Suorita Windows 7:n asennus loppuun

Fullfør oppsett av Windows 7 | Slutför installationen av Windows 7



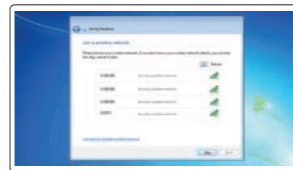
Set a password for Windows

Angiv en adgangskode for Windows

Määritä Windows-salasana

Still inn et passord til Windows

Ange ett lösenord för Windows



Connect to your network

Opret forbindelse til dit netværk

Muodosta yhteys verkkoon.

Koble til nettverket

Anslut till ditt nätverk

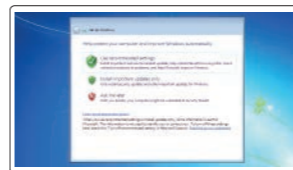
NOTE: If you are connecting to a secured wireless network, enter the password for the wireless network access when prompted.

BEMÆRK: Hvis du opretter forbindelse til et sikret trådløst netværk, skal du indtaste adgangskoden, når du bliver bedt om det.

HUOM. Jos muodostat yhteyden suojattuun langattomaan verkkoon, anna langattoman verkon salasana sitä pyydettyessä.

MERK: Hvis du kobler til et sikkert trådløst nettverk, skal du oppgi passordet til tilgangen til det trådløse nettverket når du blir bedt om det.

Obs! Om du ansluter till ett säkert trådlöst nätverk ska du ange lösenordet för åtkomst till det trådlösa nätverket när du uppmanas göra det.



Protect your computer

Beskyt din computer

Suojaa tietokone

Beskytt datamaskinen

Skydda din dator

Product support and manuals

Support og manualer til produktet

Tuotetuki ja oppaat

Produktsupport och handböcker

Produktsupport och handböcker

Contact Dell

Kontakt Dell | Ota yhteyksi Delliin

Kontakt Dell | Kontakta Dell

Regulatory and safety

Lovbestemmelser og sikkerhed | Säädökset ja turvallisuus

Bestemmelser og sikkerhet | Föreskrifter och säkerhet

Regulatory model

Lovmodel | Säädösmalli

Forskriftsmodell | Regelmodell

Regulatory type

Lovbestemmelsestype | Säädöstyypit

Forskriftstype | Regeltyp

Computer model

Computermodell | Tietokoneen malli

Datamaskinmodell | Datormodell

Dell.com/support

Dell.com/support/manuals

Dell.com/support/windows

Dell.com/contactdell

Dell.com/regulatory_compliance

P56F

P56F001

Dell Precision 5520



0Y52RA00

© 2017 Dell Inc. or its subsidiaries.

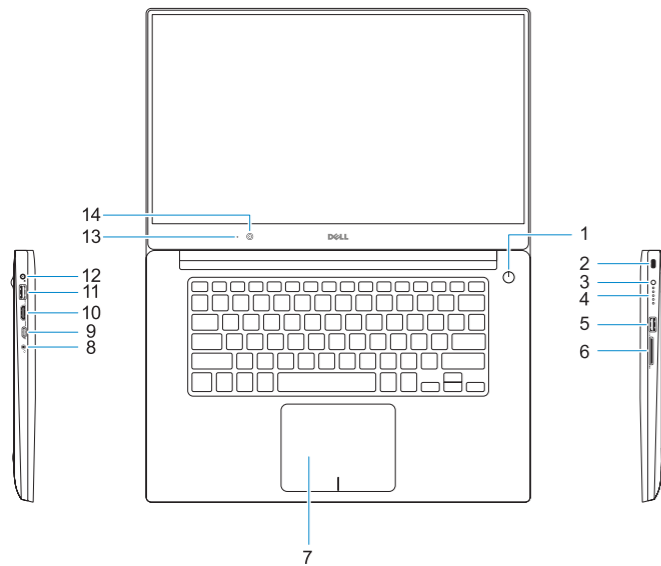
© 2017 Canonical Ltd.

© 2017 Microsoft Corporation.

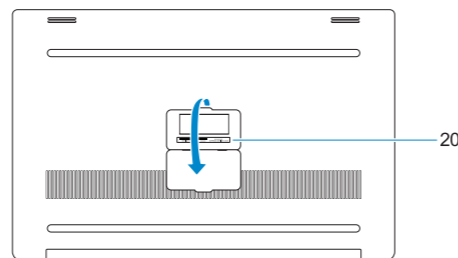
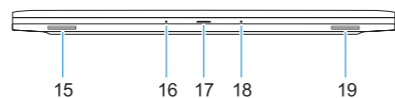
2017-03

Features

Funktioner | Ominaisuudet | Funksjoner | Funktionen



- | | |
|----------------------------------|------------------------|
| 1. Power button | 16. Microphone |
| 2. Kensington security slot | 17. Power status light |
| 3. Battery status button | 18. Microphone |
| 4. Battery status lights | 19. Speaker |
| 5. USB 3.0 port with PowerShare | 20. Service tag label |
| 6. Memory card reader | |
| 7. Touchpad | |
| 8. Headset port | |
| 9. Thunderbolt™ 3 port | |
| 10. HDMI port | |
| 11. USB 3.0 port with PowerShare | |
| 12. Power connector | |
| 13. Camera status light | |
| 14. Camera | |
| 15. Speaker | |



- | | |
|---------------------------------|--|
| 1. Tænd/sluk-knap | 16. Mikrofon |
| 2. Kensington-sikkerhedsstik | 17. Statusindikator for strømforsyning |
| 3. Batteristatusknap | 18. Mikrofon |
| 4. Batteristatusindikatorer | 19. Højtaler |
| 5. USB 3.0-port med PowerShare | 20. Servicemærke |
| 6. Hukommelseskortlæser | |
| 7. Berøringsplade | |
| 8. Headset-port | |
| 9. Thunderbolt™ 3-port | |
| 10. HDMI-port | |
| 11. USB 3.0-port med PowerShare | |
| 12. Strømkontakt | |
| 13. Statusindikator for kamera | |
| 14. Kamera | |
| 15. Højtaler | |

- | | |
|--------------------------------------|-----------------------------|
| 1. Virtapainike | 16. Mikrofoni |
| 2. Kensington-suojauspaikka | 17. Virran tilan merkkivalo |
| 3. Akun tilapainike | 18. Mikrofoni |
| 4. Akun tilavalot | 19. Kaiutin |
| 5. USB 3.0 -portti jossa PowerShare | 20. Huoltomerkitarra |
| 6. Muistikortinlukija | |
| 7. Kosketuslevy | |
| 8. Kuulokeportti | |
| 9. Thunderbolt™ 3 -portti | |
| 10. HDMI-portti | |
| 11. USB 3.0 -portti jossa PowerShare | |
| 12. Virtaliitäntä | |
| 13. Kameran tilavalot | |
| 14. Kamera | |
| 15. Kaiutin | |

- | | |
|---------------------------------|--------------------------|
| 1. Av/på-knapp | 16. Mikrofon |
| 2. Kensington sikkerhedsstik | 17. Statuslys for strøm |
| 3. Batteristatusknapp | 18. Mikrofon |
| 4. Batteristatuslamper | 19. Højtaler |
| 5. USB 3.0-port med PowerShare | 20. Servicemærke-etikett |
| 6. Minnekortleser | |
| 7. Styreplate | |
| 8. hodesettport | |
| 9. Thunderbolt™ 3-port | |
| 10. HDMI-port | |
| 11. USB 3.0-port med PowerShare | |
| 12. Strømkontakt | |
| 13. statuslampe for kamera | |
| 14. Kamera | |
| 15. Højtaler | |

- | | |
|---------------------------------|-------------------------------|
| 1. Strömbrytare | 16. Mikrofon |
| 2. Kensington-säkerhetsplats | 17. Strömstatuslampa |
| 3. Knapp för batteriets status | 18. Mikrofon |
| 4. Lampor för batteristatus | 19. Högtalare |
| 5. USB 3.0-port med PowerShare | 20. Etikett med servicenummer |
| 6. Minneskortläsare | |
| 7. Pekskiva | |
| 8. Headsetport | |
| 9. Thunderbolt™ 3-port | |
| 10. HDMI-port | |
| 11. USB 3.0-port med PowerShare | |
| 12. Nätkontakt | |
| 13. Statuslampa för kamera | |
| 14. Kamera | |
| 15. Högtalare | |