

# Dell Precision 5520

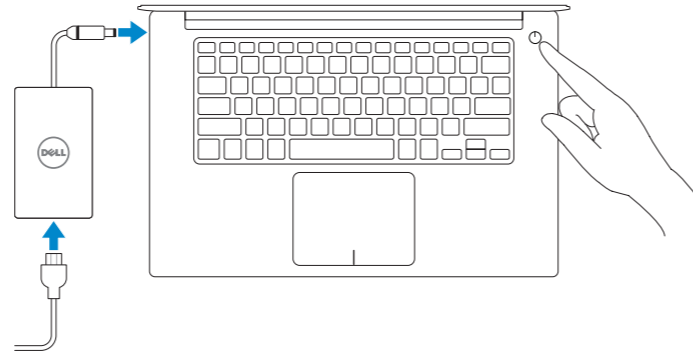
## Quick Start Guide

មគ្គុទ្ទេសក៍សំរាប់ការតម្កើងរហ័ស  
Pedoman Panduan Cepat  
Guía de inicio rápido  
دليل بدء التشغيل السريع



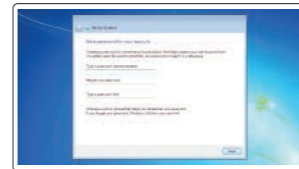
### 1 Connect the power adapter and press the power button

ភ្ជាប់ទៅអាដាប់ទ័រថាមពល និងចុចប៊ូតុងថាមពល  
Sambungkan adaptor daya dan tekan tombol daya.  
Conecte el adaptador de alimentación y presione el botón de encendido  
قم بتوصيل مهايئ التيار والضغط على زر التشغيل

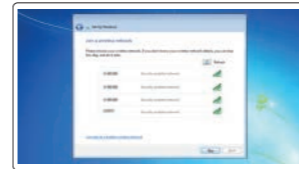


### 2 Finish Windows 7 setup

បញ្ចប់ ការតំលើង វីនដូ 7 | Selesaikan penyetalan Windows 7  
Finalice la configuración de Windows 7 | Windows 7 إعداد نظام التشغيل

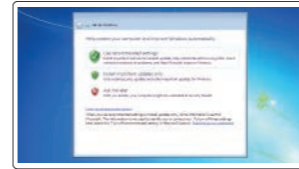


**Set a password for Windows**  
កំណត់ពាក្យសម្ងាត់សម្រាប់ វីនដូ  
Setel sandi untuk Windows  
Establezca una contraseña para Windows.  
Windows តំលើង ក្រាហ្វិក ព័ត៌មាន ពាក្យសម្ងាត់



**Connect to your network**  
ភ្ជាប់ទៅបណ្តាញរបស់អ្នក  
Sambungkan ke jaringan Anda  
Conectarla a la red  
اتصل بشبكك

- NOTE: If you are connecting to a secured wireless network, enter the password for the wireless network access when prompted.**
  - សំគាល់:** បើអ្នកកំពុងភ្ជាប់ទៅបណ្តាញគ្រប់គ្រងដោយសុវត្ថិភាព សូមវាយបញ្ចូលពាក្យសម្ងាត់សម្រាប់ការចូលប្រើបណ្តាញនៅពេលត្រូវសុំ។
  - CATATAN:** Jika Anda menyambungkan ke jaringan nirkabel aman, masukkan kata sandi untuk akses jaringan nirkabel saat diminta.
  - NOTA:** Si va a conectar a una red inalámbrica segura, introduzca la contraseña para acceder a la red inalámbrica cuando se le solicite.
- 📌 **ملاحظة:** إذا كنت متصلاً بشبكة لاسلكية آمنة، فأدخل كلمة المرور الخاصة بالوصول إلى الشبكة اللاسلكية عندما يُطلب منك ذلك.



**Protect your computer**  
ការការកុំឱ្យទ័ររបស់អ្នក  
Lindungi komputer Anda  
Proteja el equipo.  
حماية الكمبيوتر

**Product support and manuals**  
ជំនួយកាន់ទ្រ និងសៀវភៅមគ្គុទ្ទេសក៍អំពីផលិតផល  
Dukungan dan panduan produk  
Manuales y soporte del producto  
دعم المنتج والأدلة

**Contact Dell**  
សូមទាក់ទងទៅក្រុមហ៊ុន Dell | Hubungi Dell  
Comuníquese con Dell | Dell یشركه  
Dell.com/support  
Dell.com/support/manuals  
Dell.com/support/windows

**Regulatory and safety**  
បទបញ្ញត្តិ និងសុវត្ថិភាព | Peraturan dan keselamatan  
Información reglamentaria y de seguridad | الأمان والمعلومات التنظيمية  
Dell.com/regulatory\_compliance

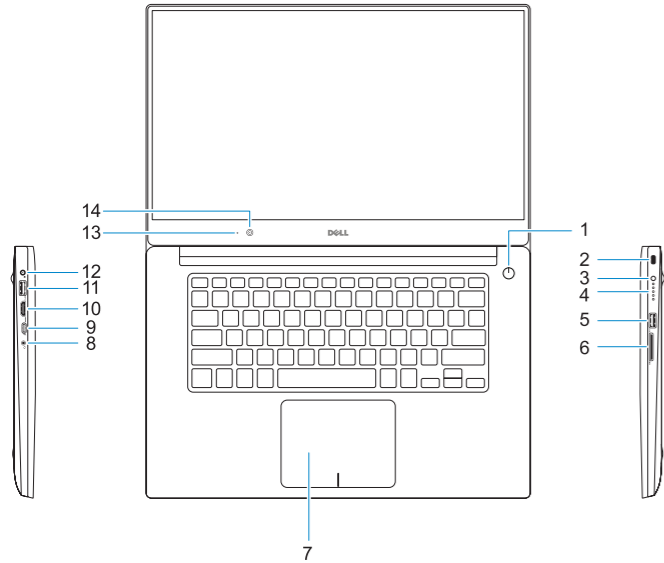
**Regulatory model**  
ម៉ូដែលបទបញ្ញត្តិ | Model peraturan  
Modelo reglamentario | الطراز التنظيمي  
P56F

**Regulatory type**  
ប្រភេទបទបញ្ញត្តិ | Tipe peraturan  
Tipo reglamentario | النوع التنظيمي  
P56F001

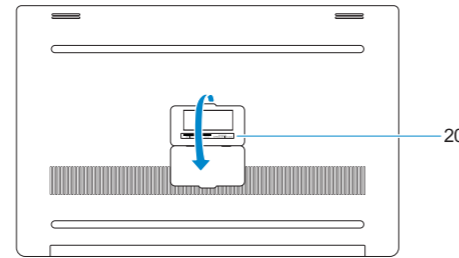
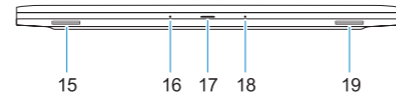
**Computer model**  
ម៉ូដែលកុំព្យូទ័រ | Model komputer  
Modelo de computadora | طراز جهاز الكمبيوتر  
Dell Precision 5520

# Features

លក្ខណៈពិសេស | Fitur-fitur | Características | الميزات



- |                                  |                        |
|----------------------------------|------------------------|
| 1. Power button                  | 16. Microphone         |
| 2. Kensington security slot      | 17. Power status light |
| 3. Battery status button         | 18. Microphone         |
| 4. Battery status lights         | 19. Speaker            |
| 5. USB 3.0 port with PowerShare  | 20. Service tag label  |
| 6. Memory card reader            |                        |
| 7. Touchpad                      |                        |
| 8. Headset port                  |                        |
| 9. Thunderbolt™ 3 port           |                        |
| 10. HDMI port                    |                        |
| 11. USB 3.0 port with PowerShare |                        |
| 12. Power connector              |                        |
| 13. Camera status light          |                        |
| 14. Camera                       |                        |
| 15. Speaker                      |                        |



- |                                     |                                     |
|-------------------------------------|-------------------------------------|
| 1. ប៊ូតុងថាមពល                      | 16. មីក្រូហ្វូន                     |
| 2. រន្ធសុវត្ថិភាព Kensington        | 17. ពន្លឺស្ថិតិបញ្ជាក់ស្ថានភាពថាមពល |
| 3. ប៊ូតុងស្ថានភាពសាកថ្ម             | 18. មីក្រូហ្វូន                     |
| 4. ពន្លឺស្ថិតិបញ្ជាក់ស្ថានភាពឧបករណ៍ | 19. ឧបករណ៍                          |
| 5. រន្ធ USB 3.0 ដែលមាន PowerShare   | 20. ស្លាកយីហោសេវាកម្ម               |
| 6. កម្មវិធីអានកាតអង្កាច់ដា          |                                     |
| 7. បន្ទះប៉ះ                         |                                     |
| 8. រន្ធកាស                          |                                     |
| 9. រន្ធ Thunderbolt™                |                                     |
| 10. រន្ធ HDMI                       |                                     |
| 11. រន្ធ USB 3.0 ដែលមាន PowerShare  |                                     |
| 12. គំណាចរន្តភ្លើង                  |                                     |
| 13. ពន្លឺស្ថានភាពកាមេរ៉ា            |                                     |
| 14. កាមេរ៉ា                         |                                     |
| 15. ឧបករណ៍                          |                                     |

- |                                    |                       |
|------------------------------------|-----------------------|
| 1. Tombol Daya                     | 16. Mikrofon          |
| 2. Slot keamanan Kensington        | 17. Lampu status daya |
| 3. Tombol status baterai           | 18. Mikrofon          |
| 4. Lampu status baterai            | 19. Speaker           |
| 5. Port USB 3.0 dengan PowerShare  | 20. Label tag servis  |
| 6. Pembaca kartu memori            |                       |
| 7. Panel sentuh                    |                       |
| 8. Port headset                    |                       |
| 9. Port Thunderbolt™ 3             |                       |
| 10. Port HDMI                      |                       |
| 11. Port USB 3.0 dengan PowerShare |                       |
| 12. Konektor daya                  |                       |
| 13. Lampu status kamera            |                       |
| 14. Kamera                         |                       |
| 15. Speaker                        |                       |

- |  |  |
|--|--|
| 1. Botón de encendido                            | 16. Micrófono                                    |
| 2. Ranura de seguridad Kensington                | 17. Indicador luminoso de estado de alimentación |
| 3. Botón de estado de carga de la batería        | 18. Micrófono                                    |
| 4. Indicadores luminosos de estado de la batería | 19. Altavoz                                      |
| 5. Puerto USB 3.0 con PowerShare                 | 20. Etiqueta de servicio                         |
| 6. Lector de tarjetas de memoria                 |  |
| 7. Superficie táctil                             |  |
| 8. Puerto para auriculares                       |  |
| 9. Puerto Thunderbolt™ 3                         |  |
| 10. Puerto HDMI                                  |  |
| 11. Puerto USB 3.0 con PowerShare                |  |
| 12. Conector de alimentación                     |  |
| 13. Indicador luminoso de estado de la cámara    |  |
| 14. Cámara                                       |  |
| 15. Altavoz                                      |  |

- |                       |  |
|-----------------------|--|
| 16. الميكروفون        | 1. زر التشغيل                          |
| 17. مصباح حالة التيار | 2. فتحة أمن Kensington                 |
| 18. الميكروفون        | 3. زر حالة البطارية                    |
| 19. مكبر الصوت        | 4. مصابيح حالة البطارية                |
| 20. ملصق علامة الخدمة | 5. منفذ USB 3.0 مزود بميزة PowerShare  |
|                       | 6. قارئ بطاقة الذاكرة                  |
|                       | 7. لوحة اللمس                          |
|                       | 8. منفذ سماعة الرأس                    |
|                       | 9. منفذ Thunderbolt™ 3                 |
|                       | 10. منفذ HDMI                          |
|                       | 11. منفذ USB 3.0 مزود بميزة PowerShare |
|                       | 12. موصل التيار                        |
|                       | 13. مصباح حالة الكاميرا                |
|                       | 14. الكاميرا                           |
|                       | 15. مكبر الصوت                         |