

# Latitude 12 5000 Series

E5270

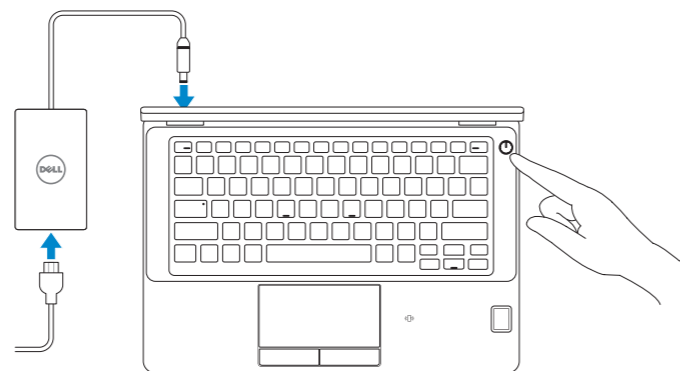
## Quick Start Guide

Stručná úvodní příručka  
Gyors üzembe helyezési útmutató  
Skrócona instrukcja uruchomienia  
Stručná úvodná príručka



### 1 Connect the power adapter and press the power button

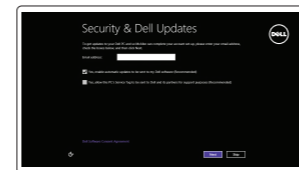
Připojte napájecí adaptér a stiskněte vypínač  
Csatlakoztassa a tápadaptert és nyomja meg a bekapcsológombot  
Podłącz zasilacz i naciśnij przycisk zasilania  
Zapojte napájací adaptér a stlačte spínač napájania



### 2 Finish operating system setup

Dokončete nastavení operačního systému  
Fejezse be az operációs rendszer beállítását  
Skonfiguruj system operacyjny  
Dokončite inštaláciu operačného systému

#### Windows 8.1



##### Enable security and updates

Aktivujte zabezpečení a aktualizace  
Kapcsolja be a számítógép védelmét és a frissítéseket  
Włącz zabezpieczenia i aktualizacje  
Povolte bezpečnostné funkcie a aktualizácie



##### Connect to your network

Připojte se k síti  
Kapcsolódjon a hálózathoz  
Nawiąż połączenie z siecią  
Pripojte sa k sieti

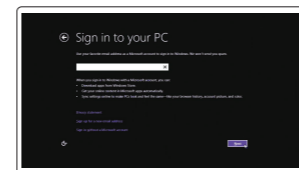
**NOTE: If you are connecting to a secured wireless network, enter the password for the wireless network access when prompted.**

**POZNÁMKA:** Pokud se připojíte k zabezpečené bezdrátové síti, na vyzvání zadejte heslo pro přístup k dané bezdrátové síti.

**MEGJEGYZÉS:** Ha egy biztonságos vezeték nélküli hálózathoz csatlakozik, adja meg annak jelszavát, amikor erre a vezeték nélküli hálózathoz való hozzáféréshez szükség van.

**UWAGA:** Jeśli nawiążujesz połączenie z zabezpieczoną siecią bezprzewodową, wprowadź hasło dostępu do sieci po wyświetleniu monitu.

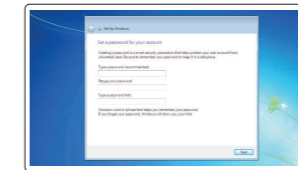
**POZNÁMKA:** Ak sa pripájate k zabezpečenej bezdrôtovej sieti, na výzvu zadajte heslo prístupu k bezdrôtovej sieti.



##### Sign in to your Microsoft account or create a local account

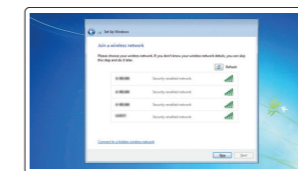
Přihlaste se k účtu Microsoft nebo si vytvořte místní účet  
Jelentkezzen be a Microsoft fiókjába, vagy hozzon létre helyi fiókot  
Zaloguj się do konta Microsoft albo utwórz konto lokalne  
Prihláste sa do konta Microsoft alebo si vytvorte lokálne konto

#### Windows 7



##### Set a password for Windows

Nastavte heslo pro systém Windows  
Állítson be jelszót a Windows-hoz  
Ustaw hasło systemu Windows  
Nastavte heslo do systému Windows



##### Connect to your network

Připojte se k síti  
Kapcsolódjon a hálózathoz  
Nawiąż połączenie z siecią  
Pripojte sa k sieti

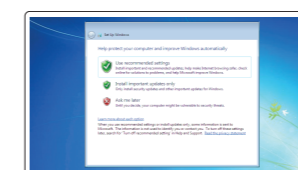
**NOTE: If you are connecting to a secured wireless network, enter the password for the wireless network access when prompted.**

**POZNÁMKA:** Pokud se připojíte k zabezpečené bezdrátové síti, na vyzvání zadejte heslo pro přístup k dané bezdrátové síti.

**MEGJEGYZÉS:** Ha egy biztonságos vezeték nélküli hálózathoz csatlakozik, adja meg annak jelszavát, amikor erre a vezeték nélküli hálózathoz való hozzáféréshez szükség van.

**UWAGA:** Jeśli nawiążujesz połączenie z zabezpieczoną siecią bezprzewodową, wprowadź hasło dostępu do sieci po wyświetleniu monitu.

**POZNÁMKA:** Ak sa pripájate k zabezpečenej bezdrôtovej sieti, na výzvu zadajte heslo prístupu k bezdrôtovej sieti.



##### Protect your computer

Ochrana počítače  
Védje számítógépét  
Zabezpiecz komputer  
Chráňte svoj počítač

#### Ubuntu

##### Follow the instructions on the screen to finish setup.

Dokončete nastavení podle pokynů na obrazovce.

A beállítás befejezéséhez kövesse a képernyőn megjelenő utasításokat.  
Postępuj zgodnie z instrukcjami wyświetlanymi na ekranie, aby ukończyć proces konfiguracji.

Podľa pokynov na obrazovke dokončite nastavenie.

### Locate Dell apps in Windows 8.1

Umístění aplikací Dell v systému Windows 8.1  
Keresse meg a Dell alkalmazásokat Windows 8.1 alatt  
Odszukaj aplikacje Dell w systemie Windows 8.1  
Nájdite aplikácie Dell v systéme Windows 8.1



##### Register My Device

##### Register your computer

Registrace počítače | Regisztrálja a számítógépét  
Zarejestruj komputer | Zaregistrujite si počítač



##### Dell Backup and Recovery

##### Backup, recover, repair, or restore your computer

Zálohování, zotavení, oprava nebo obnovení počítače  
Készítsen biztonsági mentést, állítsa helyre, javítsa vagy állítsa helyre számítógépét  
Utwórz kopię zapasową, napraw lub przywróć komputer  
Zálohovanie, obnovenie funkčnosti, oprava alebo obnovenie stavu vášho počítača



##### Dell Data Protection | Protected Workspace

##### Protect your computer and data from advanced malware attacks

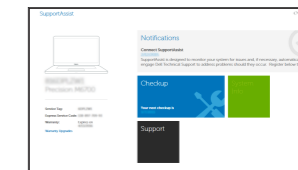
Chraňte svůj počítač a data před útoky pokročilého malwaru  
Védje számítógépét és adatait a fejlett rosszindulatú szoftverek támadásai ellen  
Chroń komputer i dane przed zaawansowanymi atakami  
Chráňte počítač a údaje pred sofistikovanými útokmi malvéru



##### Dell SupportAssist

##### Check and update your computer

Kontrola počítače a prípadná aktualizace  
Ellenőrizze és frissítse számítógépét  
Wyszukaj i zainstaluj aktualizacje komputera  
Kontrolujte a aktualizujte svoj počítač



## Product support and manuals

Podpora a příručky k produktům  
Terméktámogatás és kézikönyvek  
Pomoc technická i podręczniki  
Podpora a příručky produktu

## Contact Dell

Kontaktujte společnost Dell | Kapcsolatfelvétel a Dell-lel  
Kontakt z firmą Dell | Kontaktуйте Dell

## Regulatory and safety

Regulace a bezpečnost  
Szabályozások és biztonság  
Przepisy i bezpieczeństwo  
Zákonem vyžadované a bezpečnostné informácie

## Regulatory model

Směrniceový model | Szabályozó modell  
Model | Regulačný model

## Regulatory type

Regulační typ | Szabályozó típus  
Typ | Regulačný typ

## Computer model

Model počítače | Számítógép modell  
Model komputera | Model počítača

[Dell.com/support](http://Dell.com/support)

[Dell.com/support/manuals](http://Dell.com/support/manuals)

[Dell.com/support/windows](http://Dell.com/support/windows)

[Dell.com/support/linux](http://Dell.com/support/linux)

[Dell.com/contactdell](http://Dell.com/contactdell)

[Dell.com/regulatory\\_compliance](http://Dell.com/regulatory_compliance)

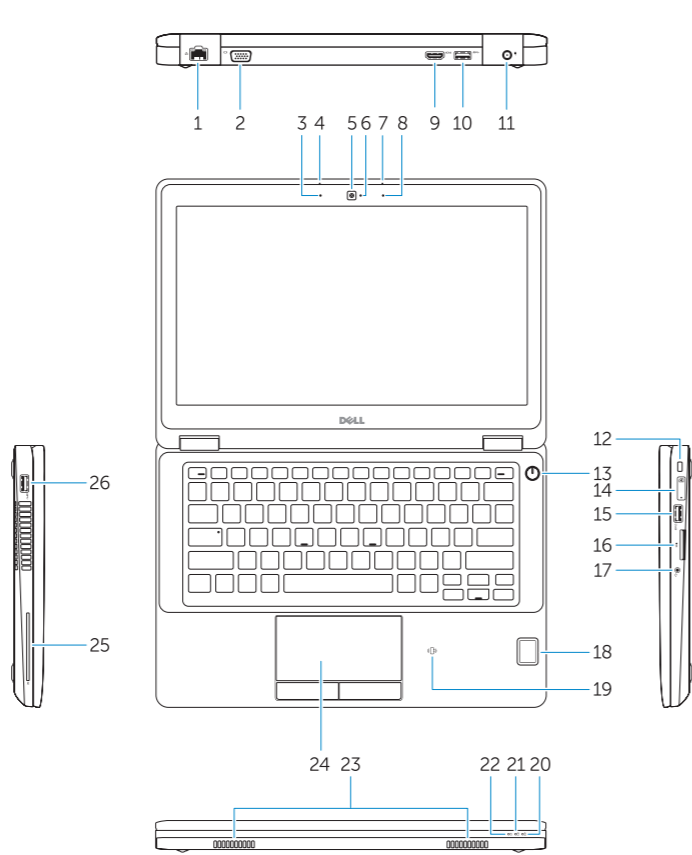
**P23T**

**P23T001**

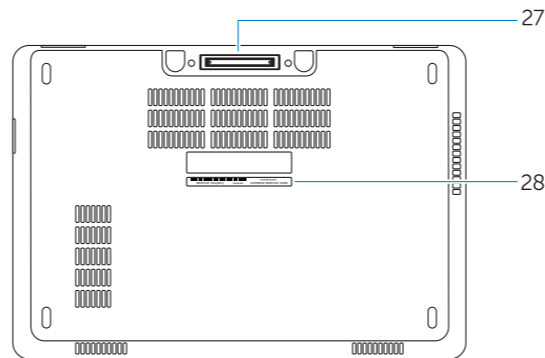
**Latitude 12-E5270**

## Features

Funkce | Jellemzők | Funkcje | Vlastnosti



1. Network connector
2. VGA connector
3. Microphone (non-touch)
4. Microphone (touch)
5. Camera (optional)
6. Camera-status light (optional)
7. Microphone (touch)
8. Microphone (non-touch)
9. HDMI connector
10. USB 3.0 connector
11. Power connector
12. Security-cable slot
13. Power button
14. SIM connector (optional)
15. USB 3.0 connector with PowerShare
16. SD memory card reader
17. Headset connector
18. Touch Fingerprint reader (optional)
19. Contactless smart card reader (optional)
20. Battery-status light
21. Hard-drive activity light
22. Power-status light
23. Speakers
24. Touchpad
25. Smart-card reader (optional)
26. USB 3.0 connector
27. Dock connector
28. Service-tag label



1. Síťový konektor
2. Konektor VGA
3. Mikrofon (nedotýkový displej)
4. Mikrofon (dotykový displej)
5. Kamera (volitelná)
7. Indikátor stavu kamery (volitelná)
8. Mikrofon (nedotýkový displej)
9. Konektor HDMI
10. Konektor USB 3.0
11. Konektor napájení
12. Slot bezpečnostního kabelu
13. Vypínač
14. Konektor karty SIM (volitelná)
15. Konektor USB 3.0 s technologií PowerShare

1. Hálózati csatlakozó
2. VGA csatlakozó
3. Mikrofon (nem érintőképernyős)
4. Mikrofon (érintőképernyős)
5. Kamera (opcionális)
6. Kamera állapotjelző fény (opcionális)
7. Mikrofon (érintőképernyős)
8. Mikrofon (nem érintőképernyős)
9. HDMI csatlakozó
10. USB 3.0 csatlakozó
11. Tápcsatlakozó
12. Biztonsági kábel foglalata
13. Bekapcsológomb
14. SIM csatlakozó (opcionális)
15. USB 3.0 csatlakozó PowerShare-rel

16. Čtečka paměťových karet SD
17. Konektor náhlavní sady
18. Dotyková čtečka otisků prstů (volitelná)
19. Čtečka bezkontaktních čipových karet (volitelná)
20. Indikátor stavu baterie
21. Indikátor činnosti pevného disku
22. Indikátor stavu napájení
23. Reproduktory
24. Dotyková podložka
25. Čtečka čipových karet (volitelná)
26. Konektor USB 3.0
27. Dokovací konektor
28. Servisní štítek

16. SD memóriakártya olvasó
17. Fejhallgató csatlakozó
18. Érintő ujjlenyomat leolvasó (opcionális)
19. Érintésmentes SmartCard olvasó (opcionális)
20. Akkumulátor állapot jelzőfény
21. Merevlemez-meghajtó aktivitás jelzőfény
22. Bekapcsolás állapot jelzőfény
23. Hangszórók
24. Érintőpad
25. SmartCard olvasó (opcionális)
26. USB 3.0 csatlakozó
27. Dokkoló csatlakozó
28. Szervíz fül címke

1. Złącze sieciowe
2. Złącze VGA
3. Mikrofon (modele bez ekranu dotykowego)
4. Mikrofon (modele z ekranem dotykowym)
5. Kamera (opcjonalna)
6. Lampka stanu kamery (opcjonalna)
7. Mikrofon (modele z ekranem dotykowym)
8. Mikrofon (modele bez ekranu dotykowego)
9. Złącze HDMI
10. Złącze USB 3.0
11. Złącze zasilania
12. Gniazdo linki antykradzieżowej
13. Przycisk zasilania

1. Sieťový konektor
2. Konektor VGA
3. Mikrofon (bezdotykový)
4. Mikrofon (dotykový)
5. Kamera (voliteľná)
6. Kontrolka stavu kamery (voliteľná)
7. Mikrofon (dotykový)
8. Mikrofon (bezdotykový)
9. Konektor HDMI
10. Konektor USB 3.0
11. Konektor napájania
12. Otvor pre bezpečnostný kábel
13. Tlačidlo napájania
14. Konektor SIM (voliteľná)
15. Konektor USB 3.0 s podporou PowerShare

14. Gniazdo SIM (opcjonalna)
15. Złącze USB 3.0 z funkcją PowerShare
16. Czytnik kart pamięci SD
17. Złącze zestawu słuchawkowego
18. Czytnik linii papilarnych (opcjonalna)
19. Czytnik kart zbliżeniowych (opcjonalna)
20. Lampka stanu akumulatora
21. Lampka aktywności dysku twardego
22. Lampka stanu zasilania
23. Głośniki
24. Tabliczka dotykowa
25. Czytnik kart inteligentnych (opcjonalna)
26. Złącze USB 3.0
27. Złącze dokowania
28. Etykieta ze znacznikiem serwisowym

16. Čítačka pamäťových kariet SD
17. Konektor náhlavnej súpravy
18. Dotyková čítačka odtlačkov prstov (voliteľná)
19. Bezkontaktná čítačka pre kartu Smart (voliteľná)
20. Kontrolka stavu batérie
21. Kontrolka aktivity pevného disku
22. Kontrolka stavu napájania
23. Reproduktory
24. Dotyková plocha
25. Čítačka kariet Smart (voliteľná)
26. Konektor USB 3.0
27. Dokovací konektor
28. Etiketa servisného štítku



0F83YGA02

© 2016 Dell Inc.

© 2016 Microsoft Corporation.

© 2016 Canonical Ltd.

Printed in China.

2016-07