

# Dell™ Inspiron™ 1011 Servicehåndbok

[Før du begynner](#)

[Batteri](#)

[Tastatur](#)

[Harddisk](#)

[Håndstøtte](#)

[Håndstøtteholder](#)

[Kommunikasjonskort](#)

[Strøm-/batteristatuslyskortet](#)

[Høytalere](#)

[Internt kort med trådløs Bluetooth](#)

[Strømknappkort](#)

[USB- og SIM-kort](#)

[Strømadapterkontakt](#)

[Hovedkort](#)

[Minne](#)

[Klokkebatteri](#)

[Skjerm](#)

[Kamera](#)

[Oppdatere BIOS](#)

---

## Merknader, forholdsregler og advarsler

 **MERK:** Et MERK-avsnitt inneholder viktig informasjon som gjør at du kan bruke datamaskinen mer effektivt.

 **FORHOLDSREGEL:** **FORSIKTIG** angir enten potensiell fare for maskinvaren eller tap av data, og forteller hvordan du kan unngå problemet.

 **ADVARSEL:** En **ADVARSEL** angir en potensiell fare for skade på eiendom, personskade eller dødsfall.

---

Informasjonen i dette dokumentet kan endres uten varsel.  
© 2009 Dell Inc. Med enerett.

Reproduksjon av dette materialet i enhver form er strengt forbudt uten skriftlig tillatelse fra Dell Inc.

Varemerker brukt i denne teksten: *Dell*, *DELL*-logoen og *Inspiron* er varemerker som tilhører Dell Inc.; *Bluetooth* er et registrert varemerke som tilhører Bluetooth SIG, Inc. og brukes av Dell under lisens. *Microsoft* og *Windows* er enten varemerker eller registrerte varemerker som tilhører Microsoft Corporation i USA og/eller andre land.

Andre varemerker og varenavn kan være brukt i dette dokumentet som en henvisning til institusjonene som innehar rettighetene til merkene og navnene, eller til produktene. Dell Inc. fraskriver seg enhver eierinteresse for varemerker og varenavn som ikke er sine egne.

Modell PP19S

April 2009 Rev. A00

[Tilbake til innholdssiden](#)

## Strømadapterkontakt

Dell™ Inspiron™ 1011 Servicehåndbok

- [Demontere strømadapterkontakten](#)
- [Sett i kontakten på AC-adapteren](#)

**⚠ ADVARSEL:** Før du arbeider inne i datamaskinen, må du lese sikkerhetsinformasjonen som fulgte med datamaskinen. Hvis du vil ha mer informasjon om sikkerhet, gå du til hjemmesiden for overholdelse av forskrifter (Regulatory Compliance) på [www.dell.com/regulatory\\_compliance](http://www.dell.com/regulatory_compliance).

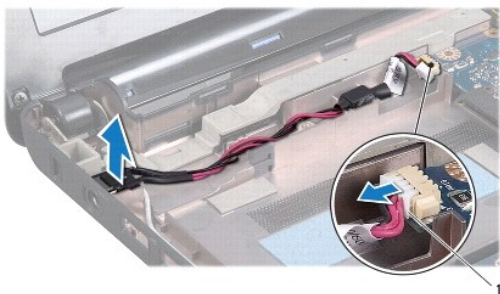
**⚠ FORHOLDSREGEL:** For å unngå elektrostatisk utlading, kan du bruke en jordingsstropp rundt håndleddet eller berøre en umalt metallflate med jevne mellomrom.

**⚠ FORHOLDSREGEL:** Bare sertifisert servicepersonell skal utføre reparasjoner på datamaskinen. Skade forårsaket av servicearbeid som ikke er godkjent av Dell™, dekkes ikke av garantien.

**⚠ FORHOLDSREGEL:** For å unngå skader på hovedkortet bør du ta ut hovedbatteriet (se [Ta ut batteriet](#)) før du arbeider inne i datamaskinen.

### Demontere strømadapterkontakten

1. Følg anvisningene i [Før du begynner](#).
2. Ta ut batteriet (se [Ta ut batteriet](#)).
3. Demonter tastaturet (se [Demontere tastaturet](#)).
4. Demonter håndstøtten (se [Demontere håndstøtten](#)).
5. Ta ut harddisken (se [Ta ut harddisken](#)).
6. Demonter håndstøtteholderen (se [Demontere håndstøtteholderen](#)).
7. Demonter USB- og SIM-kortet (se [Demontere USB- og SIM-kortet](#)).
8. Koble tilkoblingskabelen til strømadapteren fra kontakten på hovedkortet.
9. Løft kontakten til strømadapteren ut av datamaskinbasen.



1 AC-kabelkontakt

### Sett i kontakten på AC-adapteren

1. Sett kontakten til strømadapteren på hovedkortet.
2. Koble kabelkontakten til strømadapteren til kontakten på hovedkortet.

3. Monter USB- og SIM-kortet (se [Montere USB- og SIM-kortet](#)).
  4. Monter håndstøtteholderen (se [Montere håndstøtteholderen](#)).
  5. Sett inn igjen harddisken (se [Skifte harddisk](#)).
  6. Monter håndstøtten (se [Montere håndstøtten](#)).
  7. Monter tastaturet (se [Montere tastaturet](#)).
  8. Sett inn batteriet (se [Skifte batteriet](#)).
- 

[Tilbake til innholdssiden](#)

[Tilbake til innholdssiden](#)

## Strøm-/batteristatuslyskortet

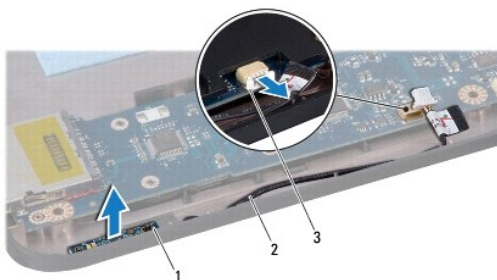
Dell™ Inspiron™ 1011 Servicehåndbok

- [Demontere strøm-/batteristatuslyskortet](#)
- [Erstatte strøm-/batteristatuslyskortet](#)

- ⚠ ADVARSEL:** Før du arbeider inne i datamaskinen, må du lese sikkerhetsinformasjonen som fulgte med datamaskinen. Hvis du vil ha mer informasjon om sikkerhet, går du til hjemmesiden for overholdelse av forskrifter (Regulatory Compliance) på [www.dell.com/regulatory\\_compliance](http://www.dell.com/regulatory_compliance).
- ⚠ FORHOLDSREGEL:** For å unngå elektrostatisk utlading, kan du bruke en jordingsstropp rundt håndleddet eller berøre en umalt metallflate med jevne mellomrom.
- ⚠ FORHOLDSREGEL:** Bare sertifisert servicepersonell skal utføre reparasjoner på datamaskinen. Skade forårsaket av servicearbeid som ikke er godkjent av Dell™, dekkes ikke av garantien.
- ⚠ FORHOLDSREGEL:** For å unngå skader på hovedkortet bør du ta ut hovedbatteriet (se [Ta ut batteriet](#)) før du arbeider inne i datamaskinen.

## Demontere strøm-/batteristatuslyskortet

1. Følg anvisningene i [Før du begynner](#).
2. Ta ut batteriet (se [Ta ut batteriet](#)).
3. Demonter tastaturet (se [Demontere tastaturet](#)).
4. Demonter håndstøtten (se [Demontere håndstøtten](#)).
5. Ta ut harddisken (se [Ta ut harddisken](#)).
6. Demonter håndstøtteholderen (se [Demontere håndstøtteholderen](#)).
7. Koble kabelen til strøm-/batteristatuslyskortet fra hovedkortkontakten, hvis du ikke allerede har gjort det mens du fjernet håndstøtteholderen.
8. Løft strøm-/batteristatuslyskortet av datamaskinbasen.



1	strøm-/batteristatuslyskortet	2	kabel for strøm-/batteristatuslyskort
3	kontakt til kabelen for strøm-/batteristatuslyskort		

## Erstatte strøm-/batteristatuslyskortet

1. Tilpass hullene på strøm-/batteristatuslyskortet med utspringet på datamaskinbasen og hold det på plass.
2. Koble kabelen til strøm-/batteristatuslyskortet til kontakten på hovedkortet.

3. Monter håndstøtteholderen (se [Montere håndstøtteholderen](#)).
4. Sett inn igjen harddisken (se [Skifte harddisk](#)).
5. Monter håndstøtten (se [Montere håndstøtten](#)).
6. Monter tastaturet (se [Montere tastaturet](#)).
7. Sett inn batteriet (se [Skifte batteriet](#)).

---

[Tilbake til innholdssiden](#)

[Tilbake til innholdssiden](#)

## Før du begynner

Dell™ Inspiron™ 1011 Servicehåndbok

- [Anbefalte verktøy](#)
- [Slå av datamaskinen](#)
- [Før du arbeider inne i datamaskinen](#)

Dette avsnittet inneholder fremgangsmåter for hvordan du tar ut og installerer komponentene i datamaskinen. Om ikke annet er angitt, forutsetter hver fremgangsmåte følgende:

- 1 Du har utført trinnene i [Slå av datamaskinen](#) og [Før du arbeider inne i datamaskinen](#).
- 1 Du har lest sikkerhetsinformasjonen som fulgte med datamaskinen.
- 1 En komponent kan skiftes ut eller – hvis enheten kjøpes separat – settes inn ved å utføre trinnene for demontering av komponenten i motsatt rekkefølge.

---

## Anbefalte verktøy

Fremgangsmåtene i dette dokumentet kan kreve følgende verktøy:

- 1 En liten, vanlig skrutrekker
- 1 en stjerneskrutrekker
- 1 Plastspiss
- 1 BIOS-oppgraderings-CD eller det kjørbare BIOS-oppdateringsprogrammet på Dells webområde for kundestøtte på [support.dell.com](http://support.dell.com)

---

## Slå av datamaskinen

**△ FORHOLDSREGEL:** For å unngå å miste data må du lagre og lukke alle åpne filer og avslutte alle åpne programmer før du slår av datamaskinen.

- 1 Lagre og lukk alle åpne filer, og avslutt alle åpne programmer.
- 2 Slå av operativsystemet:

*Windows® XP:*

Klikk **Start** → **Slå av** → **Slå av**.

*Ubuntu® Dell Desktop:*

Klikk  → **Avslutt**  → **Slå av**.

*Ubuntu Classic Desktop:*

Klikk  → **Slå av**.

- 3 Forsikre deg om at datamaskinen og alt tilkoblet utstyr er slått av. Hvis maskinen og de tilkoblede enhetene ikke slår seg av automatisk når du avslutter operativsystemet, må du trykke på og holde inne strømknappen til maskinen slår seg av.

---

## Før du arbeider inne i datamaskinen

Bruk følgende retningslinjer for sikkerhet til hjelp med å beskytte datamaskinen mot mulig skade og til hjelp med å sikre din egen personlige sikkerhet.

- ▲ **ADVARSEL:** Før du arbeider inne i datamaskinen, må du lese sikkerhetsinformasjonen som fulgte med datamaskinen. Hvis du vil ha mer informasjon om sikkerhet, går du til hjemmesiden for overholdelse av forskrifter (Regulatory Compliance) på [www.dell.com/regulatory\\_compliance](http://www.dell.com/regulatory_compliance).
- ▲ **FORHOLDSREGEL:** Vær forsiktig når du håndterer komponenter og kort. Berør ikke komponentene eller kontaktene på et kort. Hold kortet i kantene eller monteringsbeslaget av metall. Hold komponenter ved å ta tak i kantene, ikke i pinnene.
- ▲ **FORHOLDSREGEL:** Bare sertifisert servicepersonell skal utføre reparasjoner på datamaskinen. Skade forårsaket av servicearbeid som ikke er godkjent av Dell, dekkes ikke av garantien.

△ **FORHOLDSREGEL:** Når du kobler fra en ledning, må du trekke i kontakten eller i uttrekkstappen, ikke i selve ledningen. Noen kabler har kontakter med låsefester. Hvis du skal koble fra en slik kabel, trykker du inn låsefestet før du kobler fra kabelen. Når du trekker kontaktene fra hverandre, må du holde dem rett slik at du ikke bøyer kontaktpinnene. Før du kobler til en ledning, må du forsikre deg om at begge kontaktene er riktig vei og på linje.

△ **FORHOLDSREGEL:** For å unngå å skade datamaskinen må du utføre trinnene nedenfor før du begynner å arbeide inne i datamaskinen.

1. Pass på at arbeidsunderlaget er plant og rent, slik at du unngår riper i dekselet.
2. Slå av datamaskinen. Se under [Slå av datamaskinen](#).

△ **FORHOLDSREGEL:** Når du skal koble fra en nettverkskabel, må du først koble kabelen fra datamaskinen og deretter fra nettverksenheten.

3. Koble alle telefon- eller nettverkskablene fra datamaskinen.
4. Trykk inn og løs ut eventuelle kort fra minnekortleseren.
5. Koble datamaskinen og alt tilkoblet utstyr fra strømuttakene.
6. Ta ut batteriet (se [Ta ut batteriet](#)).
7. Snu datamaskinen opp-ned, åpne skjermen og trykk på strømknappen for å jorde hovedkortet.

---

[Tilbake til innholdssiden](#)


[Tilbake til innholdssiden](#)

## Oppdatere BIOS

Dell™ Inspiron™ 1011 Servicehåndbok

- [Oppdatere BIOS fra CD](#)
- [Oppdatere BIOS fra harddisken](#)
- [Oppdatere BIOS i Ubuntu](#)


Hvis en CD med BIOS-oppdateringsprogram er vedlagt det nye hovedkortet, må du oppdatere BIOS fra CD-en. Hvis du ikke har en CD med BIOS-oppdateringsprogram, må du oppdatere BIOS fra harddisken.

 **MERK:** Datamaskinen har ingen intern optisk stasjon. Bruk en ekstern optisk stasjon eller en annen ekstern lagringsenhet til fremgangsmåtene som krever disk.

---

### Oppdatere BIOS fra CD

1. Forsikre deg om at strømadapteren er plugget i, og at hovedbatteriet er installert på riktig måte.

 **MERK:** Hvis du bruker en CD med BIOS-oppdateringsprogram, må du angi at datamaskinen skal starte opp fra en CD før du setter inn CD-en.

2. Sett inn CD-en med BIOS-oppdateringsprogrammet og start datamaskinen på nytt. Følg anvisningene som vises på skjermen. Datamaskinen fortsetter å starte opp og oppdatere den nye BIOS-en. Når oppdateringen er fullført, starter datamaskinen automatisk på nytt.
  3. Trykk på <F2> under POST for å gå inn i systemkonfigurasjonen.
  4. Trykk <F9> for å tilbakestille standardverdiene.
  5. Trykk <Esc>, velg **Save changes and reboot** (lagre endringer og start på nytt) og trykk <Enter> for å lagre endringene i konfigurasjonen.
  6. Ta ut CD-en med BIOS-oppdateringsprogrammet fra stasjonen, og start datamaskinen på nytt.
- 


### Oppdatere BIOS fra harddisken

1. Forsikre deg om at strømadapteren er plugget i, at hovedbatteriet er installert på riktig måte, og at en nettverkskabel er koblet til.
  2. Slå på datamaskinen.
  3. Finn den nyeste BIOS-oppdateringsfilen for din datamaskin på [support.dell.com](http://support.dell.com).
  4. Klikk på **Download Now** (Last ned nå) for å laste ned filen.
  5. Hvis vinduet **Export Compliance Disclaimer** (Samsvarsfraskrivelse for eksport) vises, klikker du på **Yes, I Accept this Agreement** (Ja, jeg godtar avtalen). Vinduet **Filnedlasting** vises.
  6. Klikk på **Lagre dette programmet på disk** og deretter på **OK**. Vinduet **Lagre i** vises.
  7. Klikk på pil ned for å vise menyen **Lagre i**, velg **Skrivebord**, og klikk deretter på **Lagre**. Filen lastes ned til skrivebordet.
  8. Klikk på **Lukk** hvis vinduet **Nedlastingen er fullført** vises. Filikonet vises på skrivebordet og heter det samme som den nedlastede BIOS-oppdateringsfilen.
  9. Dobbeltklikk på filikonet på skrivebordet, og følg anvisningene på skjermen.
- 

### Oppdatere BIOS i Ubuntu

1. Forsikre deg om at strømadapteren er plugget i, at hovedbatteriet er installert på riktig måte, og at en nettverkskabel er koblet til.
2. Slå på datamaskinen.



3. Velg  → **Steder** → **Dokumenter**.
  4. Opprett en ny mappe, og kall den **BIOS**.
  5. Finn den nyeste BIOS-oppdateringsfilen for din datamaskin på [support.dell.com](https://support.dell.com).
  6. Klikk på **Download Now** (Last ned nå) for å laste ned filen.
  7. Hvis vinduet **Export Compliance Disclaimer** (Samsvarsfraskrivelse for eksport) vises, klikker du på **Yes, I Accept this Agreement** (Ja, jeg godtar avtalen).  
Vinduet **Filnedlasting** vises.
  8. Klikk på **Lagre dette programmet på disk** og deretter på **OK**.  
Vinduet **Lagre** i vises.
  9. Klikk nedoverpilen for å vise menyen **Lagre i**, velg **Dokumenter** → **BIOS** og klikk deretter **Lagre**.
  10. Klikk på **Lukk** hvis vinduet **Nedlastingen er fullført** vises.  
Filikonet vises i BIOS-mappen, og har samme tittel som den nedlastede BIOS-oppdateringsfilen.
  11. Åpne terminalprogrammet med kommandolinjen og fortsett slik:
    - a. Skriv `sudo -s`
    - b. Skriv passordet ditt
    - c. Skriv `cd Dokumenter`
    - d. Skriv `cd BIOS`
    - e. Skriv `./1011a00`  
  
`flash start...` vises.

Datamaskinen starter automatisk på nytt når BIOS-oppdateringen er ferdig.
- 

[Tilbake til innholdssiden](#)

[Tilbake til innholdssiden](#)

## Internt kort med trådløs Bluetooth®-teknologi

Dell™ Inspiron™ 1011 Servicehåndbok

- [Ta ut Bluetooth-kortet](#)
- [Sette inn Bluetooth-kortet](#)

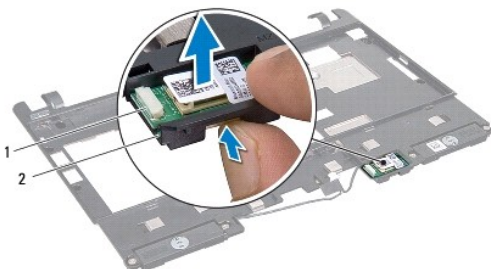
- ⚠ ADVARSEL:** Før du arbeider inne i datamaskinen, må du lese sikkerhetsinformasjonen som fulgte med datamaskinen. Hvis du vil ha mer informasjon om sikkerhet, går du til hjemmesiden for overholdelse av forskrifter (Regulatory Compliance) på [www.dell.com/regulatory\\_compliance](http://www.dell.com/regulatory_compliance).
- ⚠ FORHOLDSREGL:** For å unngå elektrostatisk utlading, kan du bruke en jordingsstropp rundt håndleddet eller berøre en umalt metallflate med jevne mellomrom.
- ⚠ FORHOLDSREGL:** Bare sertifisert servicepersonell skal utføre reparasjoner på datamaskinen. Skade forårsaket av servicearbeid som ikke er godkjent av Dell™, dekkes ikke av garantien.
- ⚠ FORHOLDSREGL:** For å unngå skader på hovedkortet bør du ta ut hovedbatteriet (se [Ta ut batteriet](#)) før du arbeider inne i datamaskinen.

Hvis du bestilte et kort med trådløs Bluetooth-teknologi sammen med datamaskinen, er kortet allerede installert.

---

### Ta ut Bluetooth-kortet

1. Følg anvisningene i [Før du begynner](#).
2. Ta ut batteriet (se [Ta ut batteriet](#)).
3. Demonter tastaturet (se [Demontere tastaturet](#)).
4. Demonter håndstøtten (se [Demontere håndstøtten](#)).
5. Ta ut harddisken (se [Ta ut harddisken](#)).
6. Demonter håndstøtteholderen (se [Demontere håndstøtteholderen](#)).
7. Skyv kortet ut av Bluetooth-kortrommet i håndstøtteholderen.



1 Bluetooth-kort	2 Bluetooth-kortrom
------------------	---------------------

---

### Sette inn Bluetooth-kortet

1. Sett kortet i Bluetooth-kortrommet og smett det på plass.
2. Monter håndstøtteholderen (se [Montere håndstøtteholderen](#)).
3. Sett inn igjen harddisken (se [Skifte harddisk](#)).
4. Monter håndstøtten (se [Montere håndstøtten](#)).

5. Monter tastaturet (se [Montere tastaturet](#)).

6. Sett inn batteriet (se [Skifte batteriet](#)).

---

[Tilbake til innholdssiden](#)

[Tilbake til innholdssiden](#)

## Kamera

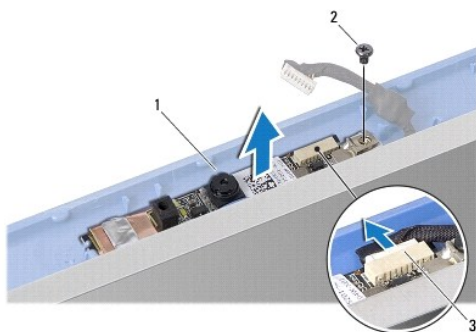
### Dell™ Inspiron™ 1011 Servicehåndbok

- [Ta av kameraet](#)
- [Skifte ut kameraet](#)

- ⚠ ADVARSEL:** Før du arbeider inne i datamaskinen, må du lese sikkerhetsinformasjonen som fulgte med datamaskinen. Hvis du vil ha mer informasjon om sikkerhet, går du til hjemmesiden for overholdelse av forskrifter (Regulatory Compliance) på [www.dell.com/regulatory\\_compliance](http://www.dell.com/regulatory_compliance).
- ⚠ FORHOLDSREGEL:** Du unngår elektrostatisk utlading ved å feste en jordingsstropp rundt håndleddet eller ved å berøre en umalt metallflate med jevne mellomrom (for eksempel en tilkobling på baksiden av datamaskinen).
- ⚠ FORHOLDSREGEL:** Bare sertifisert servicepersonell skal utføre reparasjoner på datamaskinen. Skade forårsaket av servicearbeid som ikke er godkjent av Dell™, dekkes ikke av garantien.
- ⚠ FORHOLDSREGEL:** For å unngå skader på hovedkortet bør du ta ut hovedbatteriet (se [Ta ut batteriet](#)) før du arbeider inne i datamaskinen.
- 

## Ta av kameraet

1. Følg anvisningene i [Før du begynner](#).
2. Ta av skjermmrammen (se [Ta av skjermmrammen](#)).



1	kamera	2	skruer
3	kamerakabelkontakt		

3. Skru ut skruen som fester kameraet til skjermdkselet.
  4. Koble kamerakabelen fra kontakten.
  5. Ta ut kamerakortet.
- 

## Skifte ut kameraet

1. Koble kamerakabelen til kontakten.
  2. Still skruetaket på kamerakortet på linje med skruetaket på skjermdekslet.
  3. Monter skruen som fester kameraet til skjermdkselet.
  4. Sett på igjen skjermmrammen (se [Sette på plass skjermmrammen](#)).
- 

[Tilbake til innholdssiden](#)



[Tilbake til innholdssiden](#)

## Klokkebatteri

Dell™ Inspiron™ 1011 Servicehåndbok

- [Ta ut klokkebatteriet](#)
- [Sette inn klokkebatteriet](#)

- ⚠ ADVARSEL:** Før du arbeider inne i datamaskinen, må du lese sikkerhetsinformasjonen som fulgte med datamaskinen. Hvis du vil ha mer informasjon om sikkerhet, går du til hjemmesiden for overholdelse av forskrifter (Regulatory Compliance) på [www.dell.com/regulatory\\_compliance](http://www.dell.com/regulatory_compliance).
- ⚠ FORHOLDSREGEL:** For å unngå elektrostatisk utlading, kan du bruke en jordingsstropp rundt håndleddet eller berøre en umalt metallflate med jevne mellomrom.
- ⚠ FORHOLDSREGEL:** Bare sertifisert servicepersonell skal utføre reparasjoner på datamaskinen. Skade forårsaket av servicearbeid som ikke er godkjent av Dell™, dekkes ikke av garantien.
- ⚠ FORHOLDSREGEL:** For å unngå skader på hovedkortet bør du ta ut hovedbatteriet (se [Ta ut batteriet](#)) før du arbeider inne i datamaskinen.
- 

### Ta ut klokkebatteriet

1. Følg anvisningene i [Før du begynner](#).
2. Følg instruksjonene fra [trinn 2](#) til [trinn 10](#) i [Demontere hovedkortet](#).



1	klokkebatteri	2	kontakt til klokkebatterikabelen
---	---------------	---	----------------------------------

3. Koble klokkebatterikabelen fra kontakten på hovedkortet.
  4. Løft klokkebatteriet ut av datamaskinbasen.
- 

### Sette inn klokkebatteriet

1. Sett inn klokkebatteriet.
  2. Koble klokkebatterikabelen til kontakten på hovedkortet.
  3. Følg instruksjonene fra [trinn 3](#) til [trinn 11](#) i [Sette inn hovedkortet](#).
- 

[Tilbake til innholdssiden](#)

[Tilbake til innholdssiden](#)

## Skjerm

### Dell™ Inspiron™ 1011 Servicehåndbok

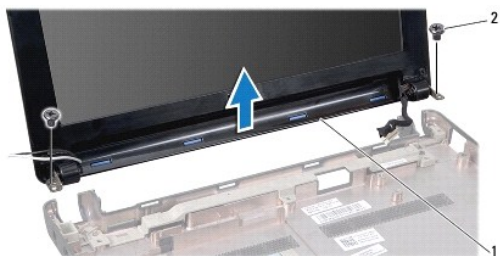
- [Skjermenhet](#)
- [Skjermsramme](#)
- [Skjermpanel](#)
- [Skjermpanelkabel](#)

- ⚠ ADVARSEL:** Før du arbeider inne i datamaskinen, må du lese sikkerhetsinformasjonen som fulgte med datamaskinen. Hvis du vil ha mer informasjon om sikkerhet, går du til hjemmesiden for overholdelse av forskrifter (Regulatory Compliance) på [www.dell.com/regulatory\\_compliance](http://www.dell.com/regulatory_compliance).
- ⚠ FORHOLDSREGL:** For å unngå elektrostatisk utlading, kan du bruke en jordingsstropp rundt håndleddet eller berøre en umalt metallflate med jevne mellomrom.
- ⚠ FORHOLDSREGL:** Bare sertifisert servicepersonell skal utføre reparasjoner på datamaskinen. Skade forårsaket av servicearbeid som ikke er godkjent av Dell™, dekkes ikke av garantien.
- ⚠ FORHOLDSREGL:** For å unngå skader på hovedkortet bør du ta ut hovedbatteriet (se [Ta ut batteriet](#)) før du arbeider inne i datamaskinen.

## Skjermenhet

### Ta av skjermenheten

1. Følg anvisningene i [Før du begynner](#).
2. Ta ut batteriet (se [Ta ut batteriet](#)).
3. Demonter tastaturet (se [Demontere tastaturet](#)).
4. Demonter håndstøtten (se [Demontere håndstøtten](#)).
5. Ta ut harddisken (se [Ta ut harddisken](#)).
6. Demonter håndstøtteholderen (se [Demontere håndstøtteholderen](#)).
7. Demonter USB- og SIM-kortet (se [Demontere USB- og SIM-kortet](#)).
8. Ta ut AC-adapterkontakten (se [Demontere strømadapterkontakten](#)).
9. Ta ut hovedkortet uten å ta ut minnemodulen og klokkebatteriet (se [Demontere hovedkortet](#)).
10. Merk deg hvordan minikortkabelen er festet og trekk minikortkablene ut av bunnen på datamaskinen.
11. Ta ut de to skruene som fester skjermenheten til datamaskinbasen.



1	skjermenhet	2	skruer (2)
---	-------------	---	------------

12. Løft og ta ut skjermenheten fra datamaskinbasen.

## Sette på skjermenheten

1. Sett skjermenheten på plass og sett inn de to skruene som holder skjermenheten til datamaskinbasen.
2. Før minikortkablene og koble dem til minikortene, dersom dette er aktuelt (se [Sette inn minikortet](#)).
3. Sett inn hovedkortet (se [Sette inn hovedkortet](#)).
4. Sett inn AC-adapterkontakten (se [Sett i kontakten på AC-adapteren](#)).
5. Monter USB- og SIM-kortet (se [Montere USB- og SIM-kortet](#)).
6. Monter håndstøtteholderen (se [Montere håndstøtteholderen](#)).
7. Sett inn igjen harddisken (se [Skifte harddisk](#)).
8. Monter håndstøtten (se [Montere håndstøtten](#)).
9. Monter tastaturet (se [Montere tastaturet](#)).
10. Sett inn batteriet (se [Skifte batteriet](#)).

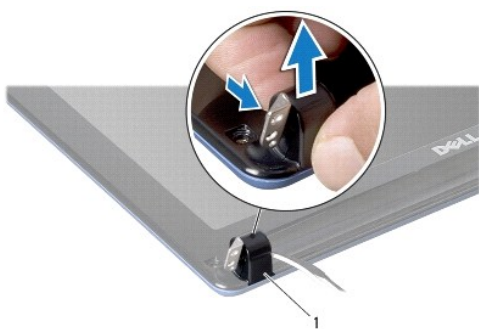
---

## Skjermramme

### Ta av skjermrammen

△ **FORHOLDSREGEL:** Skjermrammen er ekstremt skjør. Vær forsiktig når du tar den av, så ikke rammen blir skadet.

1. Ta av skjermenheten (se [Ta av skjermenheten](#)).
2. Trykk og fjern hettene til hengseldekslene (ett på hver side).



1 hetter til hengseldeksler (2)

3. Fjern de to gummiknottene (en på hver side) på skjermens rammeskruer.
4. Skru ut de to skruene på skjermrammen.
5. Bruk fingertuppene til forsiktig å lirke opp den innvendige kanten på skjermrammen.





1	skruer (2)	2	gummiknotter (2)
3	skjermmramme		

6. Ta av skjermmrammen.

## Sette på plass skjermmrammen

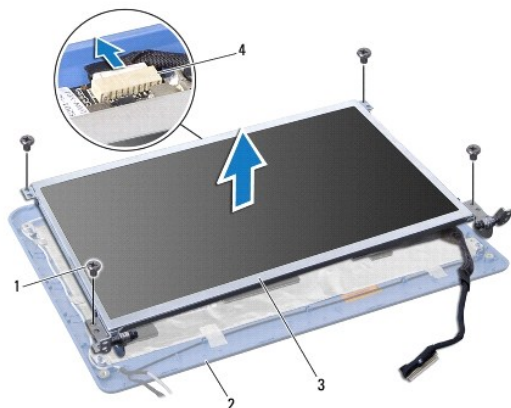
1. Juster skjermmrammen etter skjermpanelet, og smett den forsiktig på plass.
2. Sett i de to skruene som fester skjermmrammen.
3. Erstatt de to gummiknottene (en på hver side) på skjermens rammeskruer.
4. Trykk og sett tilbake hettene til hengseldekslene.
5. Sett på igjen skjermenheten (se [Sette på skjermenheten](#)).

---

## Skjermpanel

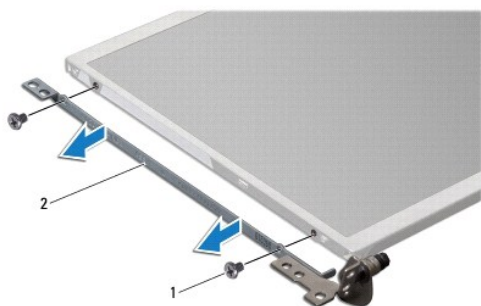
### Ta av skjermpanelet

1. Ta av skjermenheten (se [Ta av skjermenheten](#)).
2. Ta av skjermmrammen (se [Ta av skjermmrammen](#)).
3. Koble kamerakabelen fra kamerakabelkontakten på skjermdekslet.
4. Ta ut de fire skruene som holder skjermpanelet til skjermdekslet.
5. Ta av skjermpanelet.



1	skruer (4)	2	skjermdeksel
3	skjermpanel	4	kamerakabelkontakt

6. Skru ut de fire skruene (to på hver side) som holder skjermpanelbrakettene til skjermpanelet.



1	skruer (4)	2	skjermpanelbraketter (2)
---	------------	---	--------------------------

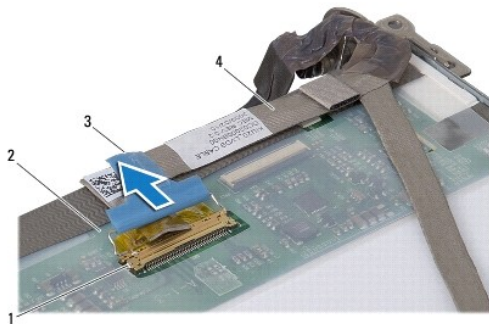
## Sette på plass skjermen

1. Fest skjermbrakettene til skjermpanelet ved å skru inn igjen de to skruene på hver side av skjermpanelet.
2. Still skruerullene på skjermpanelet på linje med hullene på skjermdekslet.
3. Sett på plass de fire skruene som holder skjermen til skjermdekslet.
4. Koble kamerakabelen til kamerakabelkontakten på skjermdekslet.
5. Sett på igjen skjermrammen (se [Sette på plass skjermrammen](#)).
6. Sett på igjen skjermenheten (se [Sette på skjermenheten](#)).

## Skjermpanelkabel

### Ta ut skjermpanelkabelen

1. Følg anvisningene i [Før du begynner](#).
2. Ta av skjermenheten (se [Ta av skjermenheten](#)).
3. Ta av skjermrammen (se [Ta av skjermrammen](#)).
4. Ta av skjermpanelet (se [Ta av skjermpanelet](#)).
5. Snu skjermpanelet opp-ned og legg det på et rent underlag.
6. Løft den ledende tapen som holder flex-kabelen til skjermkortkontakten og koble fra flex-kabelen.



1	skjermkortkontakt	2	baksiden av skjermpanelet
3	ledende tape	4	flex-kabel

## Sette på plass skjermpanelkabelen

1. Koble flex-kabelen til skjermkortkontakten og fest den med den ledende tapen.
2. Sett på igjen skjermpanelet (se [Sette på plass skjermen](#)).
3. Sett på igjen skjermrammen (se [Sette på plass skjermrammen](#)).
4. Sett på igjen skjermenheten (se [Sette på skjermenheten](#)).

---

[Tilbake til innholdssiden](#)

[Tilbake til innholdssiden](#)

## Harddisk

Dell™ Inspiron™ 1011 Servicehåndbok

- [Ta ut harddisken](#)
- [Skifte harddisk](#)

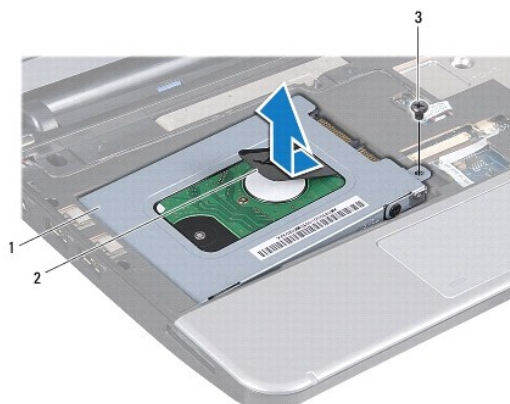
- ⚠ **ADVARSEL:** Før du arbeider inne i datamaskinen, må du lese sikkerhetsinformasjonen som fulgte med datamaskinen. Hvis du vil ha mer informasjon om sikkerhet, går du til hjemmesiden for overholdelse av forskrifter (Regulatory Compliance) på [www.dell.com/regulatory\\_compliance](http://www.dell.com/regulatory_compliance).
- ⚠ **ADVARSEL:** Hvis du tar harddisken ut av datamaskinen mens disken er varm, **må du ikke berøre** metallinnkapslingen til harddisken.
- ⚠ **FORHOLDSREGEL:** For å unngå tap av data må du slå av datamaskinen (se [Slå av datamaskinen](#)) før du tar ut harddisken. Du må ikke ta ut harddisken mens datamaskinen er på eller i sovemodus.
- ⚠ **FORHOLDSREGEL:** Harddisker er ekstremt skjøre. Vær varsom når du håndterer harddisken.
- ⚠ **FORHOLDSREGEL:** Bare sertifisert servicepersonell skal utføre reparasjoner på datamaskinen. Skade forårsaket av servicearbeid som ikke er godkjent av Dell, dekkes ikke av garantien.
- ⚠ **FORHOLDSREGEL:** For å unngå skader på hovedkortet bør du ta ut hovedbatteriet (se [Ta ut batteriet](#)) før du arbeider inne i datamaskinen.
- ⚠ **MERK:** Dell garanterer ikke kompatibilitet og tilbyr heller ikke kundestøtte for harddisker som er kjøpt fra andre leverandører enn Dell.
- ⚠ **MERK:** Hvis du installerer en harddisk fra en annen leverandør enn Dell, må du installere operativsystem, drivere og verktøy på den nye harddisken se *Dell Technology Guide* (Dells teknologihåndbok).

## Ta ut harddisken

1. Følg fremgangsmåten i [Før du begynner](#).
2. Ta ut batteriet (se [Ta ut batteriet](#)).
3. Demonter tastaturet (se [Demontere tastaturet](#)).

- ⚠ **FORHOLDSREGEL:** Når harddisken ikke er i datamaskinen, må den oppbevares i beskyttende antistatisk emballasje (se delen om beskyttelse mot elektrostatisk utlading i sikkerhetsinformasjonen som fulgte med datamaskinen).

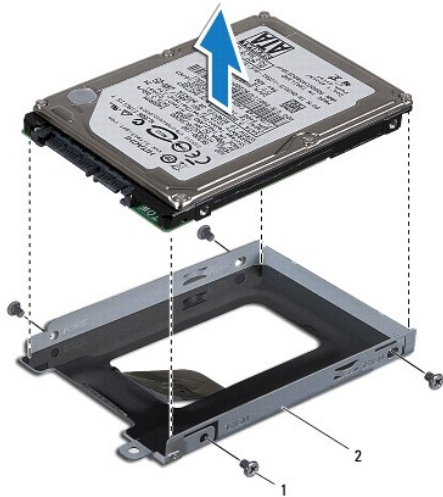
4. Ta ut skruen som holder harddiskenheten til datamaskinbasen.
5. Trekk uttrekkstappen mot venstre for å løsne harddiskenheten fra mellomkoblingen.
6. Løft harddiskenheten ut av harddiskrommet.



1	harddiskenhet	2	uttrekkstapp	3	skrue
---	---------------	---	--------------	---	-------

7. Fjern i de fire skruene som fester harddisken til harddiskbraketteneheten.

8. Løft harddisken ut av harddiskrammen.



1	skruer (4)	2	harddiskbrakett
---	------------	---	-----------------

---

## Skifte harddisk

1. Ta den nye harddisken ut av emballasjen.  
Ta vare på originalemballasjen til oppbevaring eller frakt av datamaskinen.
2. Sett i de fire skruene som fester harddisken til harddiskbrakettenheten.
3. Sett harddiskenheten i harddiskrommet.
4. Dytt harddisken inn på mellomkoblingen til den er helt tilkoblet.
5. Sett inn skruen som holder harddiskenheten til datamaskinbasen.
6. Monter tastaturet (se [Montere tastaturet](#)).
7. Sett inn batteriet (se [Skifte batteriet](#)).
8. Installer operativsystemet på datamaskinen ved behov. Se "Gjenopprette operativsystemet" i *Oppsettsveiledningen* eller "Gjenopprette Ubuntu-systemet ditt" i *Ubuntu-hurtigveiledningen*.
9. Installer drivere og verktøy på datamaskinen ved behov. For mer informasjon, se *Dell Technology Guide* (Dells teknologihåndbok).

---

[Tilbake til innholdssiden](#)

[Tilbake til innholdssiden](#)

## Tastatur

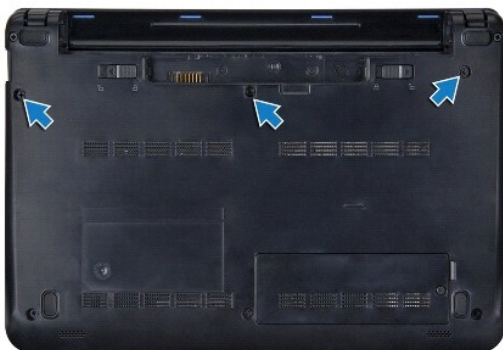
### Dell™ Inspiron™ 1011 Servicehåndbok

- [Demontere tastaturet](#)
- [Montere tastaturet](#)

- ⚠ ADVARSEL:** Før du arbeider inne i datamaskinen, må du lese sikkerhetsinformasjonen som fulgte med datamaskinen. Hvis du vil ha mer informasjon om sikkerhet, går du til hjemmesiden for overholdelse av forskrifter (Regulatory Compliance) på [www.dell.com/regulatory\\_compliance](http://www.dell.com/regulatory_compliance).
- ⚠ FORHOLDSREGEL:** For å unngå elektrostatisk utlading, kan du bruke en jordingsstropp rundt håndleddet eller berøre en umalt metallflate med jevne mellomrom.
- ⚠ FORHOLDSREGEL:** Bare sertifisert servicepersonell skal utføre reparasjoner på datamaskinen. Skade forårsaket av servicearbeid som ikke er godkjent av Dell™, dekkes ikke av garantien.
- ⚠ FORHOLDSREGEL:** For å unngå skader på hovedkortet bør du ta ut hovedbatteriet (se [Ta ut batteriet](#)) før du arbeider inne i datamaskinen.
- 

## Demontere tastaturet

1. Følg fremgangsmåten i [Før du begynner](#).
2. Ta ut batteriet (se [Ta ut batteriet](#)).
3. Ta ut de tre skruene som holder tastaturet til datamaskinbasen.



- ⚠ FORHOLDSREGEL:** Tastehettene på tastaturet er skjøre, kan lett forskyves og er tidkrevende å sette på igjen. Vær forsiktig når du tar ut og håndterer tastaturet.
- ⚠ FORHOLDSREGEL:** Vær ytterst forsiktig når du tar ut og håndterer tastaturet. Det kan lett oppstå riper på skjermpanelet.
4. Snu datamaskinen opp ned og åpne skjermen.
  5. Lirk opp midten av tastaturet på høyre side med fingeren og en vanlig skrutrekker. Løsne venstre side på tastaturet noe, og deretter høyre side, til det kommer ut fra understellet.
  6. Ta tastaturet forsiktig opp til det løsnes fra håndstøtteholderen.
  7. Uten at du trekker hardt i tastaturet, må du snu det opp ned og plassere det over håndstøtten.
  8. Løsne tastaturkabelåsen på hovedkortkontakten og trekk i uttrekkstappen for å koble tastaturkabelen fra hovedkortkontakten.



1	tastaturtapper (4)	2	kontakt til tastaturkabel
3	uttrekkstapp	4	tastaturkabelåser (2)

9. Løft tastaturet av håndstøtten.
- 

## Montere tastaturet

1. Skyv tastaturkabelen inn i kontakten på hovedkortet og trykk ned låsene til tastaturkabelen på hovedkortkontakten.
  2. Rett inn de fire tappene på tastaturet med sporene på håndstøtteholderen.
  3. Sett tastaturet på håndstøtteholderen.
  4. Snu datamaskinen opp-ned og skru inn igjen de tre skruene som holder tastaturet til datamaskinbasen.
  5. Sett inn batteriet (se [Skifte batteriet](#)).
- 

[Tilbake til innholdssiden](#)

[Tilbake til innholdssiden](#)

## Minne

### Dell™ Inspiron™ 1011 Servicehåndbok

- [Ta ut minnemodulen](#)
- [Skifte ut minnemodulen](#)

- ⚠ ADVARSEL:** Før du arbeider inne i datamaskinen, må du lese sikkerhetsinformasjonen som fulgte med datamaskinen. Hvis du vil ha mer informasjon om sikkerhet, går du til hjemmesiden for overholdelse av forskrifter (Regulatory Compliance) på [www.dell.com/regulatory\\_compliance](http://www.dell.com/regulatory_compliance).
- ⚠ FORHOLDSREGEL:** Du unngår elektrostatisk utlading ved å feste en jordingsstropp rundt håndleddet eller ved å berøre en umalt metallflate med jevne mellomrom (for eksempel en tilkobling på baksiden av datamaskinen).
- ⚠ FORHOLDSREGEL:** Bare sertifisert servicepersonell skal utføre reparasjoner på datamaskinen. Skade forårsaket av servicearbeid som ikke er godkjent av Dell™, dekkes ikke av garantien.
- ⚠ FORHOLDSREGEL:** For å unngå skader på hovedkortet bør du ta ut hovedbatteriet (se [Ta ut batteriet](#)) før du arbeider inne i datamaskinen.
- 📌 MERK:** Minnemoduler som er kjøpt fra Dell™ dekkes av garantien for datamaskinen.

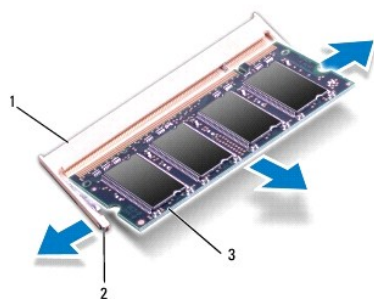
Datamaskinen din har én brukertilgjengelig SODIMM-kontakt.

## Ta ut minnemodulen

1. Følg anvisningene i [Før du begynner](#).
2. Følg instruksjonene fra [trinn 2](#) til [trinn 10](#) i [Demontere hovedkortet](#).

**⚠ FORHOLDSREGEL:** For å unngå skader på minnemodulkontakten må du ikke bruke verktøy til å åpne sikkerhetsklemmene.

3. Bruk fingertuppene til forsiktig å åpne sikkerhetsklemmene på hver ende av minnemodulkontakten til minnemodulen spretter opp.
4. Ta minnemodulen ut av minnemodulkontakten.



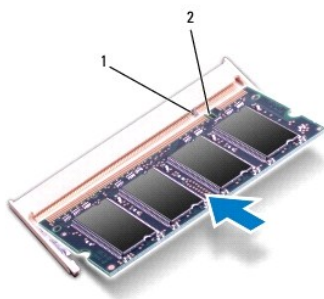
1	minnemodulkontakt	2	festeklips (2)
3	minnemodul		

## Skifte ut minnemodulen

1. Innrett hakket på modulen med tappen på minnemodulkontakten.
2. Skyv modulen inn i sporet i 45 graders vinkel, og trykk minnemodulen ned til den låses på plass. Hvis du ikke hører et klikk, må du ta ut minnemodulen og sette den inn på nytt.

**📌 MERK:** Hvis ikke minnemodulen er riktig installert, kan det hende at datamaskinen ikke vil starte.





1 | tapp 2 | spor

3. Følg instruksjonene fra [trinn 3](#) til [trinn 10](#) i [Sette inn hovedkortet](#).
4. Skift batteriet (se [Skifte batteriet](#)), eller koble AC-strømadapteren til datamaskinen din og en elektrisk kontakt.
5. Slå på datamaskinen.

Når datamaskinen starter opp, finner den den ekstra minnetmodulen og oppdaterer automatisk systemkonfigurasjonsinformasjonen.

Slik bekrefter du hvor mye minne som er installert på datamaskinen:

*Windows® XP:*

Høyreklikk **Min datamaskin**-ikonet på skrivebordet, og klikk deretter **Egenskaper**→ **Generelt**.

*Ubuntu®:*

Klikk  → **System**→ **Administrasjon**→ **Systemovervåking**.

---

[Tilbake til innholdssiden](#)

[Tilbake til innholdssiden](#)

## Kommunikasjonskort

Dell™ Inspiron™ 1011 Servicehåndbok

- [SIM \(Subscriber Identity Module\)](#)
- [Trådløse minikort](#)

### SIM (Subscriber Identity Module)

SIM (Subscriber Identity Module) identifiserer brukere unikt gjennom et internasjonalt mobilabonnentsidentitetskort.

**⚠ ADVARSEL:** Før du arbeider inne i datamaskinen, må du lese sikkerhetsinformasjonen som fulgte med datamaskinen. Hvis du vil ha mer informasjon om sikkerhet, gå du til hjemmesiden for overholdelse av forskrifter (Regulatory Compliance) på [www.dell.com/regulatory\\_compliance](http://www.dell.com/regulatory_compliance).

### Installere SIM-kortet

1. Følg anvisningene i [Før du begynner](#).
2. Ta ut batteriet (se [Ta ut batteriet](#)).
3. Skyv SIM-kortet inn i lommen i batterirommet.
4. Sett inn batteriet (se [Skifte batteriet](#)).



1	batterirom	2	SIM
---	------------	---	-----

### Ta ut SIM-kortet

1. Ta ut batteriet (se [Ta ut batteriet](#)).
2. Trykk SIM-kortet inn i sporet for å løse det ut. Når det er delvis utløst, kan du ta SIM-kortet ut av batterirommet.
3. Sett inn batteriet (se [Skifte batteriet](#)).

### Trådløse minikort

**⚠ ADVARSEL:** Før du arbeider inne i datamaskinen, må du lese sikkerhetsinformasjonen som fulgte med datamaskinen. Hvis du vil ha mer informasjon om sikkerhet, gå du til hjemmesiden for overholdelse av forskrifter (Regulatory Compliance) på [www.dell.com/regulatory\\_compliance](http://www.dell.com/regulatory_compliance).

**⚠ FORHOLDSREGEL:** For å unngå elektrostatisk utlading, kan du bruke en jordingsstropp rundt håndleddet eller berøre en umalt metallflate med jevne mellomrom.

**⚠ FORHOLDSREGEL:** Bare sertifisert servicepersonell skal utføre reparasjoner på datamaskinen. Skade forårsaket av servicearbeid som ikke er godkjent av Dell™, dekkes ikke av garantien.

**⚠ FORHOLDSREGEL:** For å unngå skader på hovedkortet bør du ta ut hovedbatteriet (se [Ta ut batteriet](#)) før du arbeider inne i datamaskinen.

**🔍 MERK:** Dell garanterer ikke kompatibilitet og tilbyr heller ikke kundesupport for minikort som er kjøpt fra andre leverandører enn Dell.

Hvis du bestilte et trådløst minikort sammen med datamaskinen, er kortet allerede installert.

Datamaskinen din støtter to minikortspor:

- 1 Et helt minikortspor - for mobilt bredbånd eller trådløst fjernnettverk (WWAN)
- 1 Et halvt minikortspor - for trådløst lokalnettverk (WLAN)

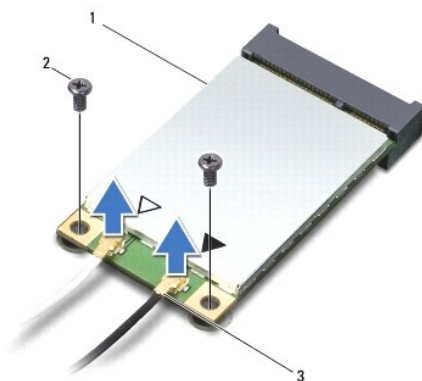
**MERK:** Avhengig av hvordan datamaskinen ble konfigurert da den ble solgt, er det kanskje ikke installert noen minikort i minikortsporene.

## Ta ut minikortet

1. Følg anvisningene i [Før du begynner](#).
2. Ta ut batteriet (se [Ta ut batteriet](#)).
3. Løsne festeskruen på minidøren.

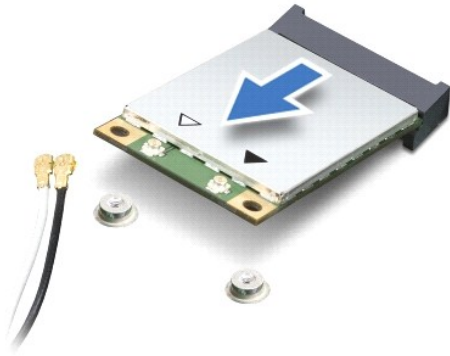


4. Koble antennekablene fra minikortet.



1	minikort	2	skruer (2)	3	antennekabelkontakter (2)
---	----------	---	------------	---	---------------------------

5. Løsne minikortet ved å ta ut de to skruene som holder Minikortet til hovedkortkontakten.
6. Løft minikortet ut av kontakten på hovedkortet.



△ **FORHOLDSREGEL:** Når minikortet ikke er i datamaskinen, må det oppbevares i beskyttende antistatisk emballasje (se "Protecting Against Electrostatic Discharge" (beskytte mot elektrostatiske utlading) i sikkerhetsanvisningene som fulgte med datamaskinen.)

## Sette inn minikortet

1. Ta det nye minikortet ut av emballasjen.

△ **FORHOLDSREGEL:** Bruk fast og jevnt trykk til å skyve kortet på plass. Hvis du bruker for mye makt, kan du skade kontakten.

△ **FORHOLDSREGEL:** Kontaktene er laget for å sikre riktig innsetting. Hvis du føler motstand, må du kontrollere kontaktene på kortet og hovedkortet og innrette kortet på nytt.

△ **FORHOLDSREGEL:** For å unngå skader på minikortet må du aldri legge ledninger under kortet.

2. Sett inn minikortet i 45 graders vinkel i den aktuelle kontakten på hovedkortet. For eksempel er WLAN-kortkontakten merket WLAN og så videre.
3. Trykk den andre enden av WLAN-kortet ned i sporet på hovedkortet og sett tilbake to skruene som fester kortet til kontakten på hovedkortet.
4. Koble de riktige antennekablene til minikortet du installerer. Følgende tabell viser fargekodene for antennekablene for hvert av minikortene datamaskinen støtter.

Kontakter på minikortet	Fargeplan for antennekabelen
<b>WWAN (2 antennekabler)</b>	
Hoved-WWAN (hvit trekant)	hvit med grå stripe
Hjelpe-WWAN (sort trekant)	sort med grå stripe
<b>WLAN (2 antennekabler)</b>	
Hoved-WLAN (hvit trekant)	hvit
Hjelpe-WLAN (sort trekant)	sort

5. Sikre de ubrukte antennekablene i den beskyttende Mylar-hylsen.
6. Sett tilbake og skru til festeskruene som fester minidøren til bunnen av datamaskinen.
7. Sett inn batteriet (se [Skifte batteriet](#)).
8. Installer drivere og verktøy på datamaskinen ved behov. Hvis du vil ha mer informasjon, kan du se *Dell Technology Guide* (Dells teknologihåndbok).

🔍 **MERK:** Hvis du installerer et kommunikasjonskort fra en annen leverandør enn Dell, må du installere de aktuelle driverne og verktøyene. Hvis du vil ha mer generell informasjon om drivere, kan du se *Dell Technology Guide* (Dells teknologihåndbok).

[Tilbake til innholdssiden](#)

[Tilbake til innholdssiden](#)

## Håndstøtte

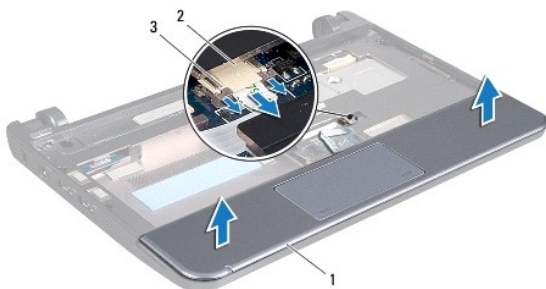
Dell™ Inspiron™ 1011 Servicehåndbok

- [Demontere håndstøtten](#)
- [Montere håndstøtten](#)

- ⚠ ADVARSEL:** Før du arbeider inne i datamaskinen, må du lese sikkerhetsinformasjonen som fulgte med datamaskinen. Hvis du vil ha mer informasjon om sikkerhet, går du til hjemmesiden for overholdelse av forskrifter (Regulatory Compliance) på [www.dell.com/regulatory\\_compliance](http://www.dell.com/regulatory_compliance).
- ⚠ FORHOLDSREGEL:** For å unngå elektrostatisk utlading, kan du bruke en jordingsstropp rundt håndleddet eller berøre en umalt metallflate med jevne mellomrom.
- ⚠ FORHOLDSREGEL:** Bare sertifisert servicepersonell skal utføre reparasjoner på datamaskinen. Skade forårsaket av servicearbeid som ikke er godkjent av Dell™, dekkes ikke av garantien.
- ⚠ FORHOLDSREGEL:** For å unngå skader på hovedkortet bør du ta ut hovedbatteriet (se [Ta ut batteriet](#)) før du arbeider inne i datamaskinen.

### Demontere håndstøtten

1. Følg anvisningene i [Før du begynner](#).
2. Ta ut batteriet (se [Ta ut batteriet](#)).
3. Demonter keyboard (se [Demontere tastaturet](#)).
4. Frigjør låsene til styreplatekabelen og koble styreplatekabelen fra kontakten på hovedkortet.



1	håndstøtte	2	kontakt for styreplatekabel
3	låser til styreplatekabel (2)		

- ⚠ FORHOLDSREGEL:** Løsne forsiktig håndstøtten fra datamaskinbasen, for å unngå å skade håndstøtten.

5. Start til høyre/venstre på håndstøtten, og bruk fingrene til å skille håndstøtten fra håndstøttheolderen.
6. Trekk forsiktig styreplatekabelen fra kabelsporet og løft håndstøtten fra håndstøttheolderen.

### Montere håndstøtten

1. Før styreplatekabelen gjennom kabelsporet.
2. Innrett håndstøtten på håndstøttheolderen og smett håndstøtten forsiktig på plass.
3. Skyv styreplatekabelen inn i kontakten på hovedkortet og trykk ned låsene til styreplatekabelen på hovedkortkontakten.

4. Monter tastaturet (se [Montere tastaturet](#)).

5. Sett inn batteriet (se [Skifte batteriet](#)).

---

[Tilbake til innholdssiden](#)

[Tilbake til innholdssiden](#)

## Håndstøtteholder

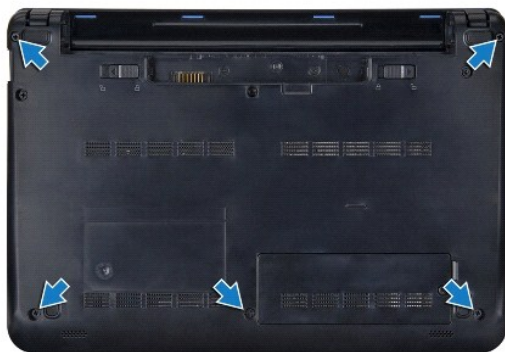
Dell™ Inspiron™ 1011 Servicehåndbok

- [Demontere håndstøtteholderen](#)
- [Montere håndstøtteholderen](#)

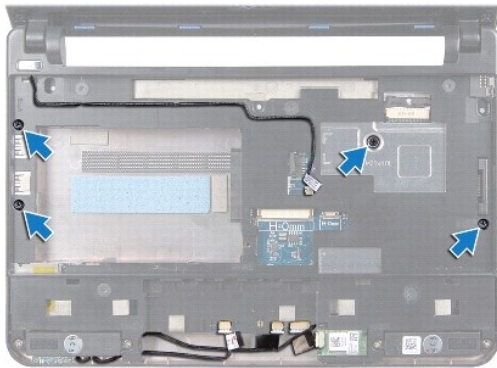
- ⚠ ADVARSEL:** Før du arbeider inne i datamaskinen, må du lese sikkerhetsinformasjonen som fulgte med datamaskinen. Hvis du vil ha mer informasjon om sikkerhet, går du til hjemmesiden for overholdelse av forskrifter (Regulatory Compliance) på [www.dell.com/regulatory\\_compliance](http://www.dell.com/regulatory_compliance).
- ⚠ FORHOLDSREGEL:** For å unngå elektrostatisk utlading, kan du bruke en jordingsstropp rundt håndleddet eller berøre en umalt metallflate med jevne mellomrom.
- ⚠ FORHOLDSREGEL:** Bare sertifisert servicepersonell skal utføre reparasjoner på datamaskinen. Skade forårsaket av servicearbeid som ikke er godkjent av Dell™, dekkes ikke av garantien.
- ⚠ FORHOLDSREGEL:** For å unngå skader på hovedkortet bør du ta ut hovedbatteriet (se [Ta ut batteriet](#)) før du arbeider inne i datamaskinen.
- 

### Demontere håndstøtteholderen

1. Følg anvisningene i [Før du begynner](#).
2. Ta ut batteriet (se [Ta ut batteriet](#)).
3. Demonter tastaturet (se [Demontere tastaturet](#)).
4. Demonter håndstøtten (se [Demontere håndstøtten](#)).
5. Ta ut harddisken (se [Ta ut harddisken](#)).
6. Ta ut de fem skruene som holder håndstøtteholderen til datamaskinbasen.



7. Snu datamaskinen opp ned og åpne skjermen.
8. Fjern de fire skruene som fester håndstøtteholderen.



9. Koble strømkabelen, kabelen til blåttannkortet, kabel for strøm- /batteristatuslys og høyttalerkabelen fra deres respektive kontakter på hovedkortet.



1	kontakt til strømknappkabelen	2	Håndstøtteholder
3	Kontakt til blåttannkabel	4	kontakt til høyttalerkabel
5	kontakt til kabelen for batteristatuslys		

10. Løft forsiktig håndstøtteholderen langs bakkanten nær hengslene, og løft deretter håndstøtteholderen forsiktig for å fjerne den fra datamaskinen.

## Montere håndstøtteholderen

1. Plasser håndstøtteholderen på bunnen av datamaskinen til den klikker på plass.
2. Erstatt de fire skruene som fester håndstøtteholderen.
3. Koble strømkabelen, kabelen til blåttannkortet, kabel for strøm- batteristatuslys og høyttalerkabelen til deres respektive kontakter på hovedkortet.
4. Sett inn igjen harddisken (se [Skifte harddisk](#)).
5. Monter håndstøtten (se [Montere håndstøtten](#)).
6. Monter tastaturet (se [Montere tastaturet](#)).



7. Erstatt de fem skruene som holder håndstøtteholderen til datamaskinbasen.

8. Sett inn batteriet (se [Skifte batteriet](#)).

---

[Tilbake til innholdssiden](#)

[Tilbake til innholdssiden](#)

## Strømknappkort

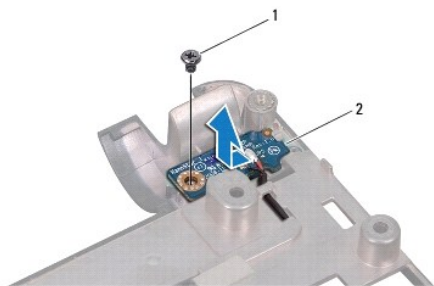
Dell™ Inspiron™ 1011 Servicehåndbok

- [Demontere strømknappkortet](#)
- [Montere strømknappkortet](#)

- ⚠ ADVARSEL:** Før du arbeider inne i datamaskinen, må du lese sikkerhetsinformasjonen som fulgte med datamaskinen. Hvis du vil ha mer informasjon om sikkerhet, går du til hjemmesiden for overholdelse av forskrifter (Regulatory Compliance) på [www.dell.com/regulatory\\_compliance](http://www.dell.com/regulatory_compliance).
- ⚠ FORHOLDSREGL:** For å unngå elektrostatisk utlading, kan du bruke en jordingsstropp rundt håndleddet eller berøre en umalt metallflate med jevne mellomrom.
- ⚠ FORHOLDSREGL:** Bare sertifisert servicepersonell skal utføre reparasjoner på datamaskinen. Skade forårsaket av servicearbeid som ikke er godkjent av Dell™, dekkes ikke av garantien.
- ⚠ FORHOLDSREGL:** For å unngå skader på hovedkortet bør du ta ut hovedbatteriet (se [Ta ut batteriet](#)) før du arbeider inne i datamaskinen.
- 

### Demontere strømknappkortet

1. Følg anvisningene i [Før du begynner](#).
2. Ta ut batteriet (se [Ta ut batteriet](#)).
3. Demonter tastaturet (se [Demontere tastaturet](#)).
4. Demonter håndstøtten (se [Demontere håndstøtten](#)).
5. Ta ut harddisken (se [Ta ut harddisken](#)).
6. Demonter håndstøtteholderen (se [Demontere håndstøtteholderen](#)).
7. Snu håndstøtteholderen og ta ut skruen som holder strømknappkortet til håndstøtteholderen.
8. Ta strømknappkabelen ut av kabelkanalen.



1	skruer	2	strømknappkort
---	--------	---	----------------

9. Skyv strømknappkortet ut av håndstøtteholderen.
- 

### Montere strømknappkortet

1. Skyv strømknappkortet på plass på håndstøtteholderen.
2. Sett inn skruen som fester strømknappkortet til håndstøtteholderen.

3. Før strømknappkabelen gjennom kabelkanalen.
  4. Monter håndstøtteholderen (se [Montere håndstøtteholderen](#)).
  5. Sett inn igjen harddisken (se [Skifte harddisk](#)).
  6. Monter håndstøtten (se [Montere håndstøtten](#)).
  7. Monter tastaturet (se [Montere tastaturet](#)).
  8. Sett inn batteriet (se [Skifte batteriet](#)).
- 

[Tilbake til innholdssiden](#)

[Tilbake til innholdssiden](#)

## Batteri

Dell™ Inspiron™ 1011 Servicehåndbok

- [Ta ut batteriet](#)
- [Skifte batteriet](#)

**⚠ ADVARSEL:** Før du arbeider inne i datamaskinen, må du lese sikkerhetsinformasjonen som fulgte med datamaskinen. Hvis du vil ha mer informasjon om sikkerhet, går du til hjemmesiden for overholdelse av forskrifter (Regulatory Compliance) på [www.dell.com/regulatory\\_compliance](http://www.dell.com/regulatory_compliance).

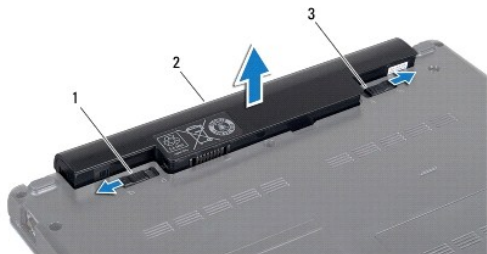
**⚠ FORHOLDSREGEL:** For å unngå elektrostatisk utlading, kan du bruke en jordingsstropp rundt håndleddet eller berøre en umalt metallflate med jevne mellomrom.

**⚠ FORHOLDSREGEL:** Bare sertifisert servicepersonell skal utføre reparasjoner på datamaskinen. Skade forårsaket av servicearbeid som ikke er godkjent av Dell™, dekkes ikke av garantien.

---

### Ta ut batteriet

1. Slå av datamaskinen og snu den opp-ned.



1	batterilåsutløser	2	batteri	3	batterilåsehake
---	-------------------	---	---------	---	-----------------

2. Skyv batterilåsehaken og batterilåsutløseren i ulåst posisjon.
3. Trekk batteriet opp og ut av batterirommet.

---

### Skifte batteriet

**⚠ FORHOLDSREGEL:** For å unngå skade på datamaskinen må du kun bruke batteriet som er laget for denne bestemte Dell-datamaskinen. Bruk ikke batterier som er laget for andre Dell-datamaskiner.

1. Skyv batteriet inn i batterirommet til det klikker på plass.
2. Skyv batterilåsehaken til låst posisjon.

---

[Tilbake til innholdssiden](#)

[Tilbake til innholdssiden](#)

## Høytalere

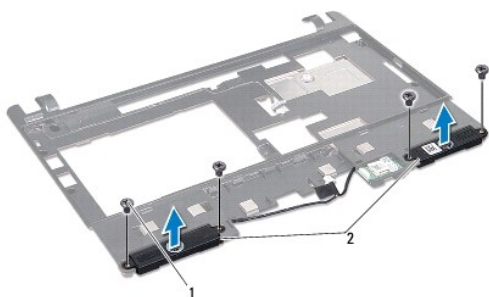
Dell™ Inspiron™ 1011 Servicehåndbok

- [Demontere høytalerne](#)
- [Montere høytalerne](#)

- ⚠ ADVARSEL:** Før du arbeider inne i datamaskinen, må du lese sikkerhetsinformasjonen som fulgte med datamaskinen. Hvis du vil ha mer informasjon om sikkerhet, går du til hjemmesiden for overholdelse av forskrifter (Regulatory Compliance) på [www.dell.com/regulatory\\_compliance](http://www.dell.com/regulatory_compliance).
- ⚠ FORHOLDSREGEL:** For å unngå elektrostatisk utlading, kan du bruke en jordingsstropp rundt håndleddet eller berøre en umalt metallflate med jevne mellomrom.
- ⚠ FORHOLDSREGEL:** Bare sertifisert servicepersonell skal utføre reparasjoner på datamaskinen. Skade forårsaket av servicearbeid som ikke er godkjent av Dell™, dekkes ikke av garantien.
- ⚠ FORHOLDSREGEL:** For å unngå skader på hovedkortet bør du ta ut hovedbatteriet (se [Ta ut batteriet](#)) før du arbeider inne i datamaskinen.

### Demontere høytalerne

1. Følg anvisningene i [Før du begynner](#).
2. Ta ut batteriet (se [Ta ut batteriet](#)).
3. Demonter tastaturet (se [Demontere tastaturet](#)).
4. Demonter håndstøtten (se [Demontere håndstøtten](#)).
5. Ta ut harddisken (se [Ta ut harddisken](#)).
6. Demonter håndstøtteholderen (se [Demontere håndstøtteholderen](#)).
7. Fjern de fire høytalerskruene (to på hver side) som fester høytalerne til håndstøtteholderen.
8. Løft høytalerne av håndstøtteholderen.



1	skruer (4)	2	høytalere
---	------------	---	-----------

### Montere høytalerne

1. Plasser høytalerne i håndstøtteholderen og sett inn de fire skruene (to på hver side) som holder høytalerne til håndstøtteholderen.
2. Monter håndstøtteholderen (se [Montere håndstøtteholderen](#)).
3. Sett inn igjen harddisken (se [Skifte harddisk](#)).

4. Monter håndstøtten (se [Montere håndstøtten](#)).
5. Monter tastaturet (se [Montere tastaturet](#)).
6. Sett inn batteriet (se [Skifte batteriet](#)).

---

[Tilbake til innholdssiden](#)

[Tilbake til innholdssiden](#)

## Hovedkort

### Dell™ Inspiron™ 1011 Servicehåndbok

- [Demontere hovedkortet](#)
- [Sette inn hovedkortet](#)
- [Skrive inn servicemerket i BIOS](#)

**⚠ ADVARSEL:** Før du arbeider inne i datamaskinen, må du lese sikkerhetsinformasjonen som fulgte med datamaskinen. Hvis du vil ha mer informasjon om sikkerhet, går du til hjemmesiden for overholdelse av forskrifter (Regulatory Compliance) på [www.dell.com/regulatory\\_compliance](http://www.dell.com/regulatory_compliance).

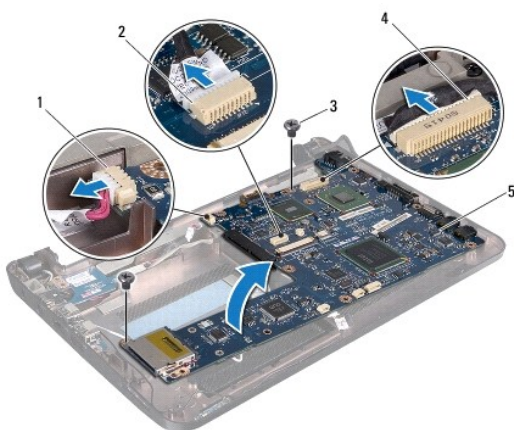
**⚠ FORHOLDSREGEL:** For å unngå elektrostatisk utlading, kan du bruke en jordingsstropp rundt håndleddet eller berøre en umalt metallflate med jevne mellomrom.

**⚠ FORHOLDSREGEL:** Bare sertifisert servicepersonell skal utføre reparasjoner på datamaskinen. Skade forårsaket av servicearbeid som ikke er godkjent av Dell™, dekkes ikke av garantien.

**⚠ FORHOLDSREGEL:** For å unngå skader på hovedkortet bør du ta ut hovedbatteriet (se [Ta ut batteriet](#)) før du arbeider inne i datamaskinen.

## Demontere hovedkortet

1. Følg anvisningene i [Før du begynner](#).
2. Ta ut batteriet (se [Ta ut batteriet](#)).
3. Ta ut minikortet (se [Ta ut minikortet](#)).
4. Demonter tastaturet (se [Demontere tastaturet](#)).
5. Demonter håndstøtten (se [Demontere håndstøtten](#)).
6. Ta ut harddisken (se [Ta ut harddisken](#)).
7. Demonter håndstøtteholderen (se [Demontere håndstøtteholderen](#)).
8. Koble USB- og SIM-kortkabelen, tilkoblingskabelen for AC-adapteren og skjermkabelen fra deres respektive kontakter på hovedkortet.
9. Ta ut de to skruene som holder hovedkortet til datamaskinbasen.



1	AC-kabelkontakt	2	kontakt til USB- og SIM-kortkabel
3	skruer (2)	4	skjermkabelkontakt
5	hovedkort		

10. Løft hovedkortet og snu det opp ned.
11. Ta ut minnemodulen (se [Ta ut minnemodulen](#)).
12. Ta ut klokkebatteriet (se [Ta ut klokkebatteriet](#)).


---

## Sette inn hovedkortet

1. Sett inn igjen klokkebatteriet (se [Sette inn klokkebatteriet](#)).
2. Sett på plass alle minnemoduler (se [Skifte ut minnemodulen](#)).
3. Snu hovedkortet.
4. Sett inn de to skruene som holder hovedkortet til datamaskinbasen.
5. Koble USB- og SIM-kortkabelen, tilkoblingskabelen for AC-adapteren og skjermkabelen til deres respektive kontakter på hovedkortet.
6. Monter håndstøtteholderen (se [Montere håndstøtteholderen](#)).
7. Sett inn igjen harddisken (se [Skifte harddisk](#)).
8. Monter håndstøtten (se [Montere håndstøtten](#)).
9. Monter tastaturet (se [Montere tastaturet](#)).
10. Monter minikortet (se [Sette inn minikortet](#)).
11. Sett inn batteriet (se [Skifte batteriet](#)).

 **FORHOLDSREGEL:** Før du slår på maskinen, må du skru inn igjen alle skruer og kontrollere at det ikke ligger igjen løse skruer inni datamaskinen. Ellers kan det oppstå skade på datamaskinen.

12. Slå på datamaskinen.

 **MERK:** Etter at du har skiftet ut hovedkortet, må du skrive inn datamaskinens servicemerke i BIOS på det nye hovedkortet.

13. Skriv inn servicemerket (se [Skrive inn servicemerket i BIOS](#)).

---

## Skrive inn servicemerket i BIOS

1. Forsikre deg om at strømadapteren er plagget i, og at hovedbatteriet er installert på riktig måte.
2. Slå på datamaskinen.
3. Trykk på <F2> under POST for å gå inn i systemkonfigurasjonen.
4. Naviger til sikkerhetskategorien og skriv inn servicemerket i **Angi servicemerke**-feltet.

---

[Tilbake til innholdssiden](#)



[Tilbake til innholdssiden](#)

## USB- og SIM-kort

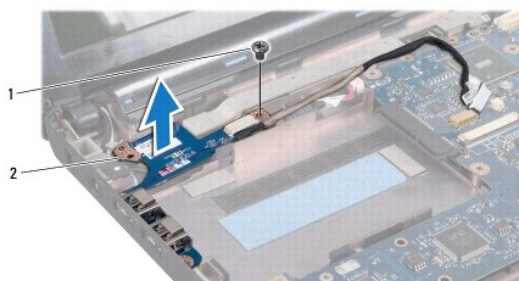
Dell™ Inspiron™ 1011 Servicehåndbok

- [Demontere USB- og SIM-kortet](#)
- [Montere USB- og SIM-kortet](#)

- ⚠ ADVARSEL:** Før du arbeider inne i datamaskinen, må du lese sikkerhetsinformasjonen som fulgte med datamaskinen. Hvis du vil ha mer informasjon om sikkerhet, går du til hjemmesiden for overholdelse av forskrifter (Regulatory Compliance) på [www.dell.com/regulatory\\_compliance](http://www.dell.com/regulatory_compliance).
- ⚠ FORHOLDSREGEL:** For å unngå elektrostatisk utlading, kan du bruke en jordingsstropp rundt håndleddet eller berøre en umalt metallflate med jevne mellomrom.
- ⚠ FORHOLDSREGEL:** Bare sertifisert servicepersonell skal utføre reparasjoner på datamaskinen. Skade forårsaket av servicearbeid som ikke er godkjent av Dell™, dekkes ikke av garantien.
- ⚠ FORHOLDSREGEL:** For å unngå skader på hovedkortet bør du ta ut hovedbatteriet (se [Ta ut batteriet](#)) før du arbeider inne i datamaskinen.

### Demontere USB- og SIM-kortet

1. Følg anvisningene i [Før du begynner](#).
2. Ta ut batteriet (se [Ta ut batteriet](#)).
3. Demonter tastaturet (se [Demontere tastaturet](#)).
4. Demonter håndstøtten (se [Demontere håndstøtten](#)).
5. Ta ut harddisken (se [Ta ut harddisken](#)).
6. Demonter håndstøtteholderen (se [Demontere håndstøtteholderen](#)).
7. Koble kablen til USB- og SIM-kortet fra hovedkortkontakten.
8. Ta ut skruen som fester USB- og SIM-kortet til bunnen av datamaskinen.
9. Løft USB- og SIM-kortet ut av datamaskinbasen.



1	skruen	2	USB- og SIM-kortet
---	--------	---	--------------------

### Montere USB- og SIM-kortet

1. Innrett hullene i USB- og SIM-kortet til forhøyningene på datamaskinbasen.
2. Monter skruen som fester USB- og SIM-kortet til bunnen av datamaskinen.

3. Koble kabelen til USB- og SIM-kortet til hovedkortkontakten.
4. Monter håndstøtteholderen (se [Montere håndstøtteholderen](#)).
5. Sett inn igjen harddisken (se [Skifte harddisk](#)).
6. Monter håndstøtten (se [Montere håndstøtten](#)).
7. Monter tastaturet (se [Montere tastaturet](#)).
8. Sett inn batteriet (se [Skifte batteriet](#)).

---

[Tilbake til innholdssiden](#)