

Dell™ Inspiron™ 1011 Szervizelési kézikönyv

[Előkészületek](#)

[Akkumulátor](#)

[Billentyűzet](#)

[Merevlemez](#)

[Kéztámasz](#)

[Kéztámasz keret](#)

[Kommunikációs kártyák](#)

[Tápellátás/Akkumulátor állapotjelző lap](#)

[Hangszórók](#)

[Belső Bluetooth](#)

[Bekapcsológomb lap](#)

[USB és SIM kártya bővítő kártya](#)

[Váltóáramú adapter csatlakozó](#)

[Alaplap](#)

[Memória](#)


[Gombelem](#)

[Kijelző](#)

[Kamera](#)

[A BIOS frissítése](#)

Megjegyzések, „Vigyázat!” jelzések és figyelmeztetések

 **MEGJEGYZÉS:** A MEGJEGYZÉSEK a számítógép biztonságosabb és hatékonyabb használatát elősegítő fontos tudnivalókat tartalmazzák.

 **FIGYELMEZTETÉS:** A FIGYELMEZTETÉS hardverhiba vagy adatvesztés lehetőségére hívja fel a figyelmet, egyben közli a probléma elkerülésének módját.

 **VIGYÁZAT!** A VIGYÁZAT jelzések esetleges tárgyi és személyi sérülésekre, illetve életveszélyre hívják fel a figyelmet.

A dokumentumban közölt információ külön értesítés nélkül is megváltozhat.
© 2009 Dell Inc. Minden jog fenntartva.

A Dell Inc. előzetes írásos engedélye nélkül szigorúan tilos a dokumentumokat bármilyen módon sokszorosítani.

A szövegben használt védjegyek: a *Dell*, a *DELL* embléma és az *Inspiron* a Dell Inc. védjegyei; a *Bluetooth* a Bluetooth SIG, Inc. birtokában lévő bejegyzett védjegy, amelyet a Dell licenc keretében használ; a *Microsoft* és *Windows* a Microsoft Corporation védjegye vagy bejegyzett védjegye az Egyesült Államokban és/vagy más országokban.

A dokumentumban egyéb védjegyek és védett nevek is szerepelhetnek, amelyek a védjegyet vagy nevet bejegyeztető cégre, valamint annak termékeire vonatkoznak. A Dell Inc. elhárít minden, a sajátján kívüli védjegyekkel és márkanévvel kapcsolatban benyújtott tulajdonjogi keresetet.

Típus PP19S

2009. április Mód. A00

[Vissza a Tartalomjegyzék oldalra](#)

Váltóáramú adapter csatlakozó

Dell™ Inspiron™ 1011 Szervizelési kézikönyv

- [A váltóáramú adaptercsatlakozó eltávolítása](#)
- [A váltóáramú adaptercsatlakozó visszahelyezése](#)

⚠ VIGYÁZAT! A számítógép belsejében végzett munka előtt olvassa el figyelmesen a számítógéphez mellékelt biztonsági tudnivalókat. További biztonsági útmutatásokat a www.dell.com/regulatory_compliance címen, a szabályozási megfelelést ismertető (angol nyelvű) honlapon talál.

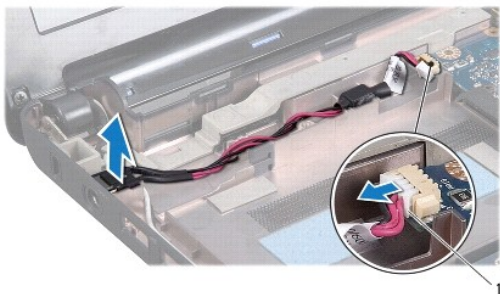
⚠ FIGYELMEZTETÉS: Az elektrosztatikus kisülés elkerülése érdekében csuklóra kötött földelő szalag használatával vagy festetlen fém felület időnkénti megérintésével földelje magát.

⚠ FIGYELMEZTETÉS: A számítógépen csak hivatásos szakember végezhet javításokat. A Dell™ engedélye nélkül végzett szerviztevékenységre a garanciavállalás nem vonatkozik.

⚠ FIGYELMEZTETÉS: Az alaplapp sérülésének elkerülése érdekében vegye ki a fő akkumulátort (lásd: [Az akkumulátor eltávolítása](#)), mielőtt a számítógép belsejében kezd dolgozni.

A váltóáramú adaptercsatlakozó eltávolítása

1. Kövesse a következő fejezet utasításait: [Előkészületek](#).
2. Távolítsa el az akkumulátort (lásd: [Az akkumulátor eltávolítása](#)).
3. Távolítsa el a billentyűzetet (lásd: [A billentyűzet eltávolítása](#)).
4. Távolítsa el a csuklótámaszt (lásd: [A kéztámasz eltávolítása](#)).
5. Távolítsa el a merevlemez-meghajtót (lásd: [A merevlemez meghajtó kiszerelése](#)).
6. Távolítsa el a kéztámasz keretet (lásd: [A kéztámasz keret eltávolítása](#)).
7. Távolítsa el az USB és a SIM kártya bővítőkárttyát (lásd: [Az USB és a SIM kártya bővítőkárttya eltávolítása](#)).
8. Csatlakoztassa le a váltóáramú adapter kábelt az alaplapról.
9. A váltóáramú adapter kábelcsatlakozóját emelje ki a számítógép aljából.



1	váltóáramú adapter kábelcsatlakozó
---	------------------------------------

A váltóáramú adaptercsatlakozó visszahelyezése

1. Helyezze vissza a váltóáramú adapter kábelcsatlakozót az alaplappba.
2. Csatlakoztassa a váltóáramú adapter csatlakozókábelét az alaplapi csatlakozóra.

3. Helyezze vissza az USB és a SIM kártya bővítőkártyát (lásd: [Az USB és a SIM kártya bővítőkártya visszahelyezése](#)).
4. Helyezze vissza a kéztámasz keretet (lásd: [A kéztámasz keret visszahelyezése](#)).
5. Helyezze vissza a merevlemez-meghajtót (lásd: [A merevlemez meghajtó cseréje](#)).
6. Helyezze vissza a csuklótámaszt (lásd: [A csuklótámasz visszahelyezése](#)).
7. Helyezze vissza a billentyűzetet (lásd: [A billentyűzet visszahelyezése](#)).
8. Helyezze vissza az akkumulátort (lásd: [A gombelem cseréje](#)).

[Vissza a Tartalomjegyzék oldalra](#)

[Vissza a Tartalomjegyzék oldalra](#)

Tápellátás/Akkumulátor állapotjelző lap

Dell™ Inspiron™ 1011 Szervizelési kézikönyv

- [A Tápellátás/akkumulátor állapotjelző lap eltávolítása](#)
- [A Tápellátás/akkumulátor állapotjelző lap visszahelyezése](#)

⚠ VIGYÁZAT! A számítógép belsejében végzett munka előtt olvassa el figyelmesen a számítógéphez mellékelte biztonsági tudnivalókat. További biztonsági útmutatásokat a www.dell.com/regulatory_compliance címen, a szabályozási megfelelést ismertető (angol nyelvű) honlapon talál.

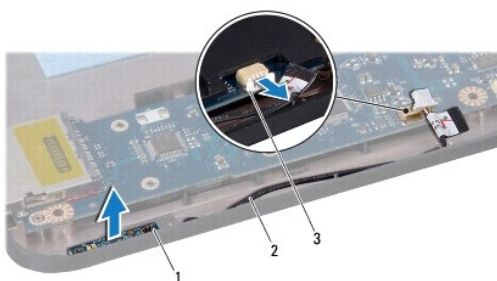
⚠ FIGYELMEZTETÉS: Az elektrosztatikus kisülés elkerülése érdekében csuklóra kötött földelő szalag használatával vagy festetlen fém felület időnkénti megérintésével földelje magát.

⚠ FIGYELMEZTETÉS: A számítógépen csak hivatásos szakember végezhet javításokat. A Dell™ engedélye nélkül végzett szerviztevékenységre a garanciavállalás nem vonatkozik.

⚠ FIGYELMEZTETÉS: Az alaplap sérülésének elkerülése érdekében vegye ki a fő akkumulátort (lásd: [Az akkumulátor eltávolítása](#)), mielőtt a számítógép belsejében kezd dolgozni.

A Tápellátás/akkumulátor állapotjelző lap eltávolítása

1. Kövesse a következő fejezet utasításait: [Előkészületek](#).
2. Távolítsa el az akkumulátort (lásd: [Az akkumulátor eltávolítása](#)).
3. Távolítsa el a billentyűzetet (lásd: [A billentyűzet eltávolítása](#)).
4. Távolítsa el a csuklótámaszt (lásd: [A kéztámasz eltávolítása](#)).
5. Távolítsa el a merevlemez-meghajtót (lásd: [A merevlemez meghajtó kiszerezése](#)).
6. Távolítsa el a kéztámasz keretet (lásd: [A kéztámasz keret eltávolítása](#)).
7. Ha a kéztámasz keret eltávolításakor nem húzta ki, húzza ki most a tápellátás/akkumulátor állapotjelző lap kábelét az alaplapi csatlakozóról.
8. A tápellátás/akkumulátor állapotjelző lapját emelje ki a számítógépből.



1	Tápellátás/Akkumulátor állapotjelző lap	2	Tápellátás/Akkumulátor állapotjelző lap kábele
3	Tápellátás/Akkumulátor állapotjelző lap kábelcsatlakozó		

A Tápellátás/akkumulátor állapotjelző lap visszahelyezése

1. Állítsa egy vonalba a tápellátás/akkumulátor állapotjelző lapon található nyílásokat és a számítógép alján található kiemelkedést, majd rögzítse ezeket.
2. A tápellátás/akkumulátor állapotjelző lapjának kábelét csatlakoztassa az alaplapi csatlakozójára.

3. Helyezze vissza a kéztámasz keretet (lásd: [A kéztámasz keret visszahelyezése](#)).
4. Helyezze vissza a merevlemez-meghajtót (lásd: [A merevlemez meghajtó cseréje](#)).
5. Helyezze vissza a csuklótámaszt (lásd: [A csuklótámasz visszahelyezése](#)).
6. Helyezze vissza a billentyűzetet (lásd: [A billentyűzet visszahelyezése](#)).
7. Helyezze vissza az akkumulátort (lásd: [A gombelem cseréje](#)).

[Vissza a Tartalomjegyzék oldalra](#)

[Vissza a Tartalomjegyzék oldalra](#)

Előkészületek

Dell™ Inspiron™ 1011 Szervizelési kézikönyv

- [Ajánlott eszközök](#)
- [A számítógép kikapcsolása](#)
- [Mielőtt elkezdene dolgozni a számítógép belsejében](#)

Ez a fejezet a számítógép komponenseinek ki- és beszerelését ismerteti. Ha a dokumentum másképp nem említi, minden művelet feltételezi, hogy:

- 1 Végrehajtotta a [A számítógép kikapcsolása](#) és a [Mielőtt elkezdene dolgozni a számítógép belsejében](#) szakaszokban leírt lépéseket.
- 1 Elolvasta a számítógépével szállított biztonsági útmutatásokat.
- 1 Az alkatrészek cseréjét vagy - amennyiben külön vásárolta meg azokat - beszerelését a kiserelési műveletek fordított sorrendben való elvégzésével hajthatja végre.

Ajánlott eszközök

A jelen dokumentumban szereplő eljárások a következő eszközöket igényelhetik:

- 1 Kis, lapos élű csavarhúzó
- 1 Csillagcsavarhúzó
- 1 Lapos műanyag pálca
- 1 BIOS frissítő CD vagy BIOS végrehajtható frissítőprogram rendelkezésre áll a Dell Támogatás weboldalán a support.dell.com címen.

A számítógép kikapcsolása

FIGYELMEZTETÉS: Az adatvesztés elkerülése érdekében a számítógép kikapcsolása előtt mentsen el és zárjon be minden megnyitott fájlt, majd lépjen ki minden programból.

1. Mentsen el és zárjon be minden nyitott fájlt, majd lépjen ki minden futó programból.
2. Állítsa le az operációs rendszert:

Windows® XP:

Kattintson a következőkre: Start → **Leállítás** → **Leállítás**.

Ubuntu® Dell Desktop:

Kattintson a  → **Kilépés**  → **Leállítás** elemre.

Ubuntu Klasszikus asztal:

Kattintson a  → **Leállítás** elemre.

3. Győződjön meg arról, hogy mind a számítógép, mind a csatlakoztatott eszközök ki vannak-e kapcsolva. Ha az operációs rendszer leállításakor a számítógép és a csatlakoztatott eszközök nem kapcsolódnak ki automatikusan, nyomja meg és tartsa lenyomva a tápfeszültség gombot, amíg a számítógép kikapcsol.

Mielőtt elkezdene dolgozni a számítógép belsejében

A számítógép esetleges károsodásának elkerülése és a saját biztonsága érdekében tartsa be az alábbi biztonsági irányelveket.

- ⚠ **VIGYÁZAT!** A számítógép belsejében végzett munka előtt olvassa el figyelmesen a számítógéphez mellékelte biztonsági tudnivalókat. További biztonsági útmutatásokat a www.dell.com/regulatory_compliance címen, a szabályozási megfelelést ismertető (angol nyelvű) honlapon talál.
- ⚠ **FIGYELMEZTETÉS:** Bánjon óvatosan az alkatrészekkel és a kártyákkal. A kártyákon lévő alkatrészekhez vagy érintkezőkhöz ne érjen hozzá. A kártyákat a szélükénél vagy a fém szerelőkeretnél fogja meg. Az olyan alkatrészeket, mint pl. a processzor, ne az érintkezőknél, hanem a szélénél fogja meg.
- ⚠ **FIGYELMEZTETÉS:** A számítógépen csak hivatásos szakember végezhet javításokat. A Dell által nem jóváhagyott szerviztevékenységre a garanciavállalás nem vonatkozik.

△ **FIGYELMEZTETÉS:** A kábelek kihúzásakor ne magát a kábelt, hanem a csatlakozót vagy a feszültségmentesítő hurkot húzza meg. Néhány kábel csatlakozója reteszelő kialakítással van ellátva; a kábel eltávolításakor kihúzás előtt a retesz kioldófület meg kell nyomni. Kihúzásakor tartsa egyenesen a csatlakozódugókat, hogy a csatlakozótük ne görbüljenek el. A tápkábelek csatlakoztatása előtt ellenőrizze mindkét csatlakozódugó megfelelő helyzetét és beállítását.

△ **FIGYELMEZTETÉS:** A számítógép károsodásának elkerülése érdekében végezze el az alábbi műveleteket, mielőtt a számítógép belsejébe nyúl.

1. Győződjön meg arról, hogy a munkafelület sima és tiszta legyen, hogy megelőzze a számítógép fedelének karcosodását.
2. Kapcsolja ki a számítógépet. Lásd: [A számítógép kikapcsolása](#).

△ **FIGYELMEZTETÉS:** A hálózati kábel kihúzásakor először a számítógépből húzza ki a kábelt, majd a hálózati eszközből.

3. Húzzon ki minden telefonkábel és hálózati kábelt a számítógépből.
4. Nyomja be és vegye ki a memóriakártya-olvasóban lévő kártyákat.
5. Áramtalanítsa a számítógépet és a kapcsolódó eszközöket.
6. Távolítsa el az akkumulátort (lásd: [Az akkumulátor eltávolítása](#)).
7. Fordítsa a számítógépet fedőlappal felfele, nyissa fel a kijelzőt, nyomja meg a tápfeszültség gombot, hogy az alaplappal földelődjön.

[Vissza a Tartalomjegyzék oldalra](#)


[Vissza a Tartalomjegyzék oldalra](#)

A BIOS frissítése

Dell™ Inspiron™ 1011 Szervizelési kézikönyv


- [A BIOS frissítése CD-ről](#)
- [BIOS frissítése a merevlemez-meghajtóról](#)
- [A BIOS frissítése Ubuntu rendszeren](#)

Ha az új alaplaphoz BIOS-frissítőprogramot tartalmazó CD-t is kapott, frissítse a BIOS-t a CD-ről. Ha nincs BIOS-frissítő program a CD-jén, akkor végezze a BIOS-flash-t a merevlemezről.

 **MEGJEGYZÉS:** A számítógép nem rendelkezik belső optikai meghajtóval. A lemez igénylő eljárásokhoz használjon külső optikai meghajtót vagy bármely más külső tárolóeszközt.

A BIOS frissítése CD-ről

1. Gondoskodjon róla, hogy a váltóáramú adapter be legyen dugva, és hogy a fő elem (akkumulátor) megfelelően legyen behelyezve.

 **MEGJEGYZÉS:** Ha BIOS-frissítőprogramot tartalmazó CD-t használ, a CD behelyezése előtt állítsa be a számítógépet úgy, hogy a CD-meghajtóról induljon.


2. Helyezze be a BIOS-frissítőprogramot tartalmazó CD-t, és indítsa újra a számítógépet. Kövesse a képernyőn megjelenő utasításokat. A számítógép folytatja a rendszerindítást, és frissíti a BIOS-t. Mikor a flash frissítés kész van, a számítógép automatikusan újraindul.
 3. A rendszer telepítőprogramjába való belépéshez az indítási önteszt során nyomja le az <F2> billentyűt.
 4. A rendszer alapértelmezett beállításainak visszaállításához nyomja le az <F9> billentyűt.
 5. Nyomja le az <Esc> billentyűt, válassza a **Save changes and reboot** (Módosítások mentése és újraindítás) lehetőséget, majd a konfiguráció módosításainak mentéséhez nyomja le az <Enter> billentyűt.
 6. Vegye ki a meghajtóból a BIOS-frissítőprogramot tartalmazó CD-t, és indítsa újra a számítógépet.
-

BIOS frissítése a merevlemez-meghajtóról

1. Gondoskodjon róla, hogy a váltóáramú adapter be legyen dugva, a fő akkumulátor megfelelően legyen behelyezve, és a hálózati kábel csatlakoztatva legyen.
 2. Kapcsolja be a számítógépet.
 3. Keresse meg a legutóbbi BIOS-frissítőfájlt a support.dell.com címen.
 4. A fájl letöltéséhez kattintson a **Letöltés most** gombra.
 5. Az **Export Compliance Disclaimer** (Exportmegfelelőségi nyilatkozat) ablak megjelenésekor kattintson a **Yes, I Accept this Agreement** (Igen, elfogadom a megállapodást) gombra. Megjelenik a **Fájl letöltése** ablak.
 6. Kattintson a **Program mentése lemezre**, majd az **OK** gombra. Megjelenik a **Mentés helye** ablak.
 7. Kattintson a lefelé mutató nyílra a **Hely** menü megtekintéséhez, jelölje ki az **Asztal** elemet, majd kattintson a **Mentés** gombra. A fájl letöltődik az asztalra.
 8. A **Letöltés kész** ablak megjelenésekor kattintson a **Bezárás** gombra. A fájl ikonja megjelenik az asztalon, és ugyanazt a nevet kapja, mint a letöltött BIOS-frissítőfájl.
 9. Kattintson duplán az asztalon a fájl ikonjára, és kövesse a képernyőn megjelenő utasításokat.
-

A BIOS frissítése Ubuntu rendszeren

1. Gondoskodjon róla, hogy a váltóáramú adapter be legyen dugva, a fő akkumulátor megfelelően legyen behelyezve, és a hálózati kábel csatlakoztatva legyen.

2. Kapcsolja be a számítógépet.
 3. Válassza a következőt:  → **Places** (Helyek) → **Documents** (Dokumentumok).
 4. Hozzon létre egy új mappát **BIOS** néven.
 5. Keresse meg a legutóbbi BIOS-frissítőfájlt a **support.dell.com** címen.
 6. A fájl letöltéséhez kattintson a **Letöltés most** gombra.
 7. Az **Export Compliance Disclaimer** (Exportmegfelelőségi nyilatkozat) ablak megjelenésekor kattintson a **Yes, I Accept this Agreement** (Igen, elfogadom a megállapodást) gombra.
Megjelenik a **Fájl letöltése** ablak.
 8. Kattintson a **Program mentése lemezre**, majd az **OK** gombra.
Megjelenik a **Mentés helye** ablak.
 9. Kattintson a lefelé mutató nyílra a **Save In** (Mentés helye) menü megtekintéséhez, válassza ki a **Documents** (Dokumentumok) → **BIOS** lehetőséget, majd kattintson a **Save** (Mentés) gombra.
 10. A **Letöltés kész** ablak megjelenésekor kattintson a **Bezárás** gombra.
A fájl ikonja megjelenik a BIOS mappában, és ugyanazt a nevet kapja, mint a letöltött BIOS frissítő fájl.
 11. Nyissa meg a terminál-parancssor alkalmazást, és kövesse az alábbi lépéseket:
 - a. Gépelje be: `sudo -s`
 - b. Gépelje be a jelszavát
 - c. Gépelje be: `cd Documents`
 - d. Gépelje be: `cd BIOS`
 - e. Típus: `./1011a00`

Megjelenik a `flash start...` (flash frissítés indul...) szöveg.

A BIOS frissítésének befejeztével a számítógép automatikusan újraindul.
-

[Vissza a Tartalomjegyzék oldalra](#)

[Vissza a Tartalomjegyzék oldalra](#)

Belső Bluetooth® vezeték nélküli kártya

Dell™ Inspiron™ 1011 Szervizelési kézikönyv

- [A Bluetooth kártya eltávolítása](#)
- [A Bluetooth kártya visszahelyezése](#)

⚠ VIGYÁZAT! A számítógép belsejében végzett munka előtt olvassa el figyelmesen a számítógéphez mellékelt biztonsági tudnivalókat. További biztonsági útmutatásokat a www.dell.com/regulatory_compliance címen, a szabályozási megfelelést ismertető (angol nyelvű) honlapon talál.

⚠ FIGYELMEZTETÉS: Az elektrosztatikus kisülés elkerülése érdekében csuklóra kötött földelő szalag használatával vagy festetlen fém felület időnkénti megérintésével földelje magát.

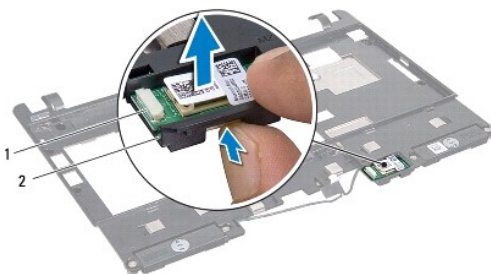
⚠ FIGYELMEZTETÉS: A számítógépen csak hivatásos szakember végezhet javításokat. A Dell™ engedélye nélkül végzett szerviztevékenységre a garanciavállalás nem vonatkozik.

⚠ FIGYELMEZTETÉS: Az alaplap sérülésének elkerülése érdekében vegye ki a fő akkumulátort (lásd: [Az akkumulátor eltávolítása](#)), mielőtt a számítógép belsejében kezd dolgozni.

Amennyiben a számítógépével együtt Bluetooth vezeték nélküli kártyát is rendelt, az már telepítve van.

A Bluetooth kártya eltávolítása

1. Kövesse a következő fejezetben olvasható utasításokat: [Előkészületek](#).
2. Távolítsa el az akkumulátort (lásd: [Az akkumulátor eltávolítása](#)).
3. Távolítsa el a billentyűzetet (lásd: [A billentyűzet eltávolítása](#)).
4. Távolítsa el a csuklótámaszt (lásd: [A kéztámasz eltávolítása](#)).
5. Távolítsa el a merevlemez-meghajtót (lásd: [A merevlemez meghajtó kiszerelése](#)).
6. Távolítsa el a kéztámasz keretet (lásd: [A kéztámasz keret eltávolítása](#)).
7. Csúsztassa ki a kártyát a Bluetooth kártya házából a kéztámasz keretben.



1	Bluetooth-kártya	2	Bluetooth-kártya háza
---	------------------	---	-----------------------

A Bluetooth kártya visszahelyezése

1. A kártyát helyezze a Bluetooth kártya rekeszébe, és pattintsa a helyére.
2. Helyezze vissza a kéztámasz keretet (lásd: [A kéztámasz keret visszahelyezése](#)).
3. Helyezze vissza a merevlemez-meghajtót (lásd: [A merevlemez meghajtó cseréje](#)).
4. Helyezze vissza a csuklótámaszt (lásd: [A csuklótámasz visszahelyezése](#)).

5. Helyezze vissza a billentyűzetet (lásd: [A billentyűzet visszahelyezése](#)).
6. Helyezze vissza az akkumulátort (lásd: [A gombelem cseréje](#)).

[Vissza a Tartalomjegyzék oldalra](#)

[Vissza a Tartalomjegyzék oldalra](#)

Kamera

Dell™ Inspiron™ 1011 Szervizelési kézikönyv

- [A kamera eltávolítása](#)
- [A kamera cseréje](#)

⚠ VIGYÁZAT! A számítógép belsejében végzett munka előtt olvassa el figyelmesen a számítógéphez mellékelt biztonsági tudnivalókat. További biztonsági útmutatásokat a www.dell.com/regulatory_compliance címen, a szabályozási megfelelést ismertető (angol nyelvű) honlapon talál.

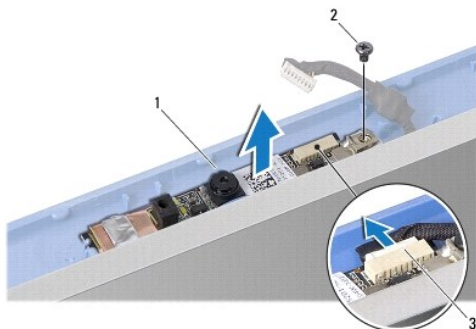
⚠ FIGYELMEZTETÉS: Az elektrosztatikus kisülés elkerülése érdekében csuklóra kötött földelő szalag használatával vagy festetlen fém felület időnkénti megérintésével földelje magát.

⚠ FIGYELMEZTETÉS: A számítógépen csak hivatásos szakember végezhet javításokat. A Dell™ engedélye nélkül végzett szerviztevékenységre a garanciavállalás nem vonatkozik.

⚠ FIGYELMEZTETÉS: Az alaplapp sérülésének elkerülése érdekében vegye ki a fő akkumulátort (lásd: [Az akkumulátor eltávolítása](#)), mielőtt a számítógép belsejében kezd dolgozni.

A kamera eltávolítása

1. Kövesse a következő fejezet utasításait: [Előkészületek](#).
2. Távolítsa el a kijelző előlapját (lásd: [A kijelzőelőlap eltávolítása](#)).



1	kamera	2	csavar
3	kamerakábel-csatlakozó		

3. Távolítsa el a csavart, amely a kamerát rögzíti a kijelző burkolatra.
4. A kamera kábelt csatlakoztassa le a csatlakozójáról.
5. Távolítsa el a kamera áramköri lapját.

A kamera cseréje

1. Csatlakoztassa a fényképezőgép kábelét a csatlakozóhoz.
2. Helyezze egy vonalba a kamera áramköri lapján található csavarnyílást és a kijelző burkolatát.
3. Helyezze vissza a csavart, amely a kamerát rögzíti a kijelző burkolatra.
4. Helyezze vissza a kijelző előlapját (lásd: [A kijelzőelőlap visszahelyezése](#)).

[Vissza a Tartalomjegyzék oldalra](#)

[Vissza a Tartalomjegyzék oldalra](#)

Gombelem

Dell™ Inspiron™ 1011 Szervizelési kézikönyv

- [A gombelem eltávolítása](#)
- [A gombelem visszahelyezése](#)

⚠ VIGYÁZAT! A számítógép belsejében végzett munka előtt olvassa el figyelmesen a számítógéphez mellékelt biztonsági tudnivalókat. További biztonsági útmutatásokat a www.dell.com/regulatory_compliance címen, a szabályozási megfelelést ismertető (angol nyelvű) honlapon talál.

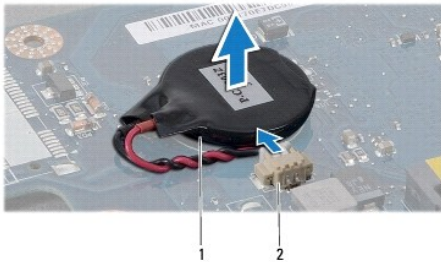
⚠ FIGYELMEZTETÉS: Az elektrostatikus kisülés elkerülése érdekében csuklóra kötött földelő szalag használatával vagy festetlen fém felület időnkénti megérintésével földelje magát.

⚠ FIGYELMEZTETÉS: A számítógépen csak hivatásos szakember végezhet javításokat. A Dell™ engedélye nélkül végzett szerviztevékenységre a garanciavállalás nem vonatkozik.

⚠ FIGYELMEZTETÉS: Az alaplapp sérülésének elkerülése érdekében vegye ki a fő akkumulátort (lásd: [Az akkumulátor eltávolítása](#)), mielőtt a számítógép belsejében kezd dolgozni.

A gombelem eltávolítása

1. Kövesse a következő fejezet utasításait: [Előkészületek](#).
2. Kövesse az utasításokat [2. lépés- 10. lépés](#) között itt: [Az alaplapp kiszérése](#).



1	gombelem	2	gombelem csatlakoztató kábel
---	----------	---	------------------------------

3. Válassza le a gombelem kábelét az alaplapról.
4. Emelje ki a gomelemet a számítógép aljából.

A gombelem visszahelyezése

1. Helyezze vissza a gomelemet.
2. Csatlakoztassa a gombelem kábelét az alaplaphoz.
3. Kövesse az utasításokat [3. lépés- 11. lépés](#) között itt: [Az alaplapp cseréje](#).

[Vissza a Tartalomjegyzék oldalra](#)

[Vissza a Tartalomjegyzék oldalra](#)

Kijelző

Dell™ Inspiron™ 1011 Szervizelési kézikönyv

- [Kijelzőegység](#)
- [Kijelzőelőlap](#)
- [Kijelzőpanel](#)
- [A kijelzőpanel kábele](#)

⚠ VIGYÁZAT! A számítógép belsejében végzett munka előtt olvassa el figyelmesen a számítógéphez mellékelte biztonsági tudnivalókat. További biztonsági útmutatásokat a www.dell.com/regulatory_compliance címen, a szabályozási megfeleléseget ismertető (angol nyelvű) honlapon talál.

⚠ FIGYELMEZTETÉS: Az elektrosztatikus kisülés elkerülése érdekében csuklóra kötött földelő szalag használatával vagy festetlen fém felület időnkénti megérintésével földelje magát.

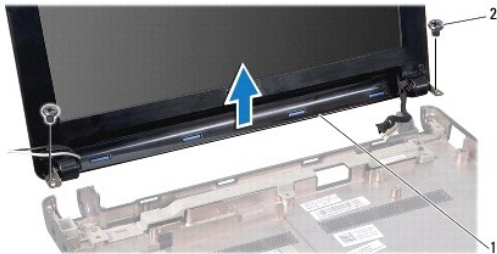
⚠ FIGYELMEZTETÉS: A számítógépen csak hivatásos szakember végezhet javításokat. A Dell™ engedélye nélkül végzett szerviztevékenységre a garanciavállalás nem vonatkozik.

⚠ FIGYELMEZTETÉS: Az alaplapon sérülésének elkerülése érdekében vegye ki a fő akkumulátort (lásd: [Az akkumulátor eltávolítása](#)), mielőtt a számítógép belsejében kezd dolgozni.

Kijelzőegység

A kijelző kiszerezése

1. Kövesse a következő fejezetben olvasható utasításokat: [Előkészületek](#).
2. Távolítsa el az akkumulátort (lásd: [Az akkumulátor eltávolítása](#)).
3. Távolítsa el a billentyűzetet (lásd: [A billentyűzet eltávolítása](#)).
4. Távolítsa el a csuklótámaszt (lásd: [A kéztámasz eltávolítása](#)).
5. Távolítsa el a merevlemez-meghajtót (lásd: [A merevlemez meghajtó kiszerezése](#)).
6. Távolítsa el a kéztámasz keretet (lásd: [A kéztámasz keret eltávolítása](#)).
7. Távolítsa el az USB és a SIM kártya bővítőkártyát (lásd: [Az USB és a SIM kártya bővítőkártya eltávolítása](#)).
8. Távolítsa el a váltóáramú adaptercsatlakozót (lásd: [A váltóáramú adaptercsatlakozó eltávolítása](#)).
9. Távolítsa el az alaplapon anélkül, hogy a memóriamodult és a gombelemet kivenné (lásd: [Az alaplapon kiszerezése](#)).
10. Jegyezze meg a Mini-Card kábel útvonaltát, és húzza ki a számítógép aljából a Mini-Card kábeleket.
11. Távolítsa el a két csavart, amely a képernyő szerelvényét a számítógép aljához rögzíti.



1	kijelző egység	2	csavarok (2)
---	----------------	---	--------------

- Emelje ki a képernyő szerelvényt a számítógép aljából.

A képernyő szerelvény visszahelyezése

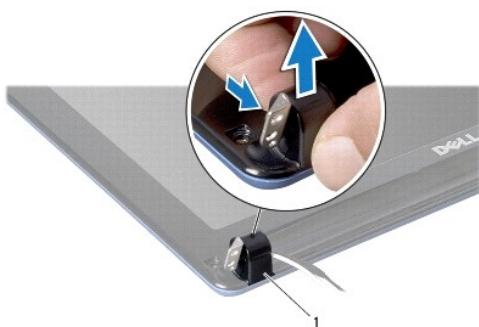
- A képernyő szerelvényt illessze a helyére, és helyezze vissza a két csavart, amely a képernyő szerelvényt a számítógép aljához rögzíti.
- A Mini-Card kábeleket vezesse el a helyükön, majd csatlakoztassa azokat a Mini-Card-ra, ha van (lásd: [A Mini-Card kártya cseréje](#)).
- Helyezze vissza az áramköri lapot (lásd: [Az alaplap cseréje](#)).
- Helyezze vissza a váltóáramú adapter csatlakozót (lásd: [A váltóáramú adaptercsatlakozó visszahelyezése](#)).
- Helyezze vissza az USB és a SIM kártya bővítő kártyát (lásd: [Az USB és a SIM kártya bővítő kártya visszahelyezése](#)).
- Helyezze vissza a kéztámasz keretet (lásd: [A kéztámasz keret visszahelyezése](#)).
- Helyezze vissza a merevlemez-meghajtót (lásd: [A merevlemez meghajtó cseréje](#)).
- Helyezze vissza a csuklótámaszt (lásd: [A csuklótámasz visszahelyezése](#)).
- Helyezze vissza a billentyűzetet (lásd: [A billentyűzet visszahelyezése](#)).
- Helyezze vissza az akkumulátort (lásd: [A gombelem cseréje](#)).

Kijelzőelőlap

A kijelzőelőlap eltávolítása

FIGYELMEZTETÉS: A kijelzőelőlap nagyon törékeny. Óvatosan távolítsa el, nehogy megsérüljön.

- Távolítsa el a kijelzőegységet (lásd: [A kijelző kiszérése](#)).
- Nyomja le és távolítsa el az oldallap sapkát (minden oldalon egy).



1	oldallap sapkák (2)
---	---------------------

- Távolítsa el a kijelzőelőlap csavarokon található két gumpárnát (oldalanként egy).
- Távolítsa el a két csavart a kijelzőelőlappól.
- Ujjbeggyel óvatosan hajlítsa fel a kijelzőelőlap belső széléit.



1	csavarok (2)	2	gumipárnák (2)
3	kijelzőelőlap		

6. Távolítsa el a kijelzőelőlapot.

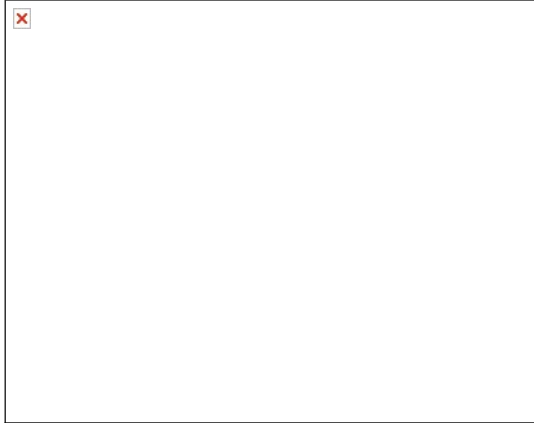
A kijelzőelőlap visszahelyezése

1. Igazítsa vissza az előlapot a kijelzőpanelre, és finoman pattintsa a helyére.
2. Helyezze vissza a kijelzőelőlapot rögzítő két csavart.
3. Helyezze vissza a kijelzőelőlap csavarokon található két gumipárnát (oldalanként egy).
4. Nyomja le és helyezze vissza az oldallap sapkákat.
5. Helyezze vissza a kijelzőegységet (lásd: [A képernyő szerelvény visszahelyezése](#)).

Kijelzőpanel

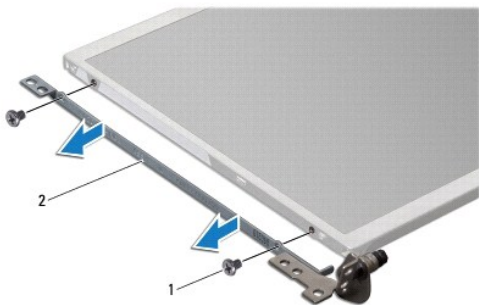
Kijelző panel eltávolítása

1. Távolítsa el a kijelzőegységet (lásd: [A kijelző kiserelése](#)).
2. Távolítsa el a kijelző előlapját (lásd: [A kijelzőelőlap eltávolítása](#)).
3. Csatlakoztassa le a kamerakábelt a kijelző burkolaton található kamerakábel-csatlakozóról.
4. Távolítsa el a 4 csavart, amelyek a kijelző panelt rögzítik a borítóhoz.
5. Távolítsa el a kijelzőpanelt.



1	csavarok (4 db)	2	kijelző burkolat
3	kijelzőpanel	4	kamerakábel-csatlakozó

6. Vegye ki a négy csavart (kettő mindenik oldalon), ami a kijelző panel keretét a kijelző panelhez rögzíti.



1	csavarok (4 db)	2	kijelzőpanel kerete (2)
---	-----------------	---	-------------------------

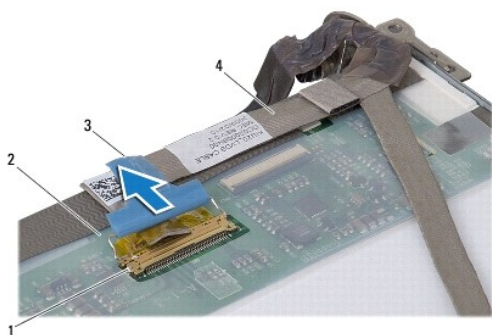
A kijelzőpanel visszahelyezése

1. Rögzítse a kijelző keretét a kijelző panelhez visszatéve minkét csavart mindenik oldalán.
2. Állítsa egy vonalba a kijelzőpanelen található csavarnyílásokat és a kijelzőburkolaton található nyílásokat.
3. Tegye vissza a négy csavart, amelyek a kijelző panelt a kijelzőburkolathoz rögzítik.
4. Csatlakoztassa a kamera kábelét a kijelzőburkolaton található kamerakábel-csatlakozóhoz.
5. Helyezze vissza a kijelző előlapját (lásd: [A kijelzőelőlap visszahelyezése](#)).
6. Helyezze vissza a kijelzőegységet (lásd: [A képernyő szerelvény visszahelyezése](#)).

A kijelzőpanel kábele

A kijelzőpanel kábelének eltávolítása

1. Kövesse a következő fejezet utasításait: [Előkészületek](#).
2. Távolítsa el a kijelzőegységet (lásd: [A kijelző kiserelése](#)).
3. Távolítsa el a kijelző előlapját (lásd: [A kijelzőelőlap eltávolítása](#)).
4. Távolítsa el a kijelzőpanelt (lásd: [Kijelző panel eltávolítása](#)).
5. Fordítsa meg a kijelző panelt és helyezze egy tiszta felületre.
6. A rugalmas kábelt a kijelzőlapra rögzítő vezetőszalagot emelje meg, és csatlakoztassa le a rugalmas kábelt.



1	kijelzőkártya csatlakozója	2	a kijelzőpanel hátulja
3	vezető szalag	4	rugalmas kábel

A kijelzőpanel kábelének visszahelyezése

1. A rugalmas kábelt csatlakoztassa a kijelzőlapra, és rögzítse a vezető szalaggal.
2. Helyezze vissza a kijelzőpanelt (lásd: [A kijelzőpanel visszahelyezése](#)).
3. Helyezze vissza a kijelző előlapját (lásd: [A kijelzőelőlap visszahelyezése](#)).
4. Helyezze vissza a kijelzőegységet (lásd: [A képernyő szerelvény visszahelyezése](#)).

[Vissza a Tartalomjegyzék oldalra](#)

[Vissza a Tartalomjegyzék oldalra](#)

Merevlemez

Dell™ Inspiron™ 1011 Szervizelési kézikönyv

- [A merevlemez meghajtó kiszérése](#)
- [A merevlemez meghajtó cseréje](#)

⚠ VIGYÁZAT! A számítógép belsejében végzett munka előtt olvassa el figyelmesen a számítógéphez mellékelt biztonsági tudnivalókat. További biztonsági útmutatásokat a www.dell.com/regulatory_compliance címen, a szabályozási megfelelést ismertető (angol nyelvű) honlapon talál.

⚠ VIGYÁZAT! Ha a merevlemez-meghajtót meleg állapotban távolítja el, *ne érintse meg a fémházát*.

⚠ FIGYELMEZTETÉS: Az adatvesztés megelőzése érdekében a merevlemez- meghajtó kiszérése előtt kapcsolja ki a számítógépet (lásd: [A számítógép kikapcsolása](#)). Ne távolítsa el a merevlemez meghajtót, ha a számítógép működik, vagy alvó állapotban van.

⚠ FIGYELMEZTETÉS: A merevlemez meghajtók rendkívül érzékenyek. Legyen óvatos a merevlemez meghajtók kezelésekor.

⚠ FIGYELMEZTETÉS: A számítógépen csak hivatásos szakember végezhet javításokat. A Dell által nem jóváhagyott szerviztevékenységre a garanciavállalás nem vonatkozik.

⚠ FIGYELMEZTETÉS: Az alaplapp sérülésének elkerülése érdekében vegye ki a fő akkumulátort (lásd: [Az akkumulátor eltávolítása](#)), mielőtt a számítógép belsejében kezd dolgozni.

🔍 MEGJEGYZÉS: A Dell nem vállal semmilyen kompatibilitási garanciát, és nem biztosít támogatást a külső gyártóktól beszerzett merevlemez-meghajtókhoz.

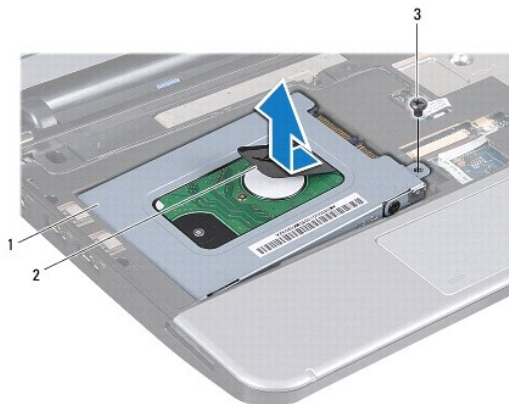
🔍 MEGJEGYZÉS: Ha más forrásból származó merevlemez meghajtót telepít, mint a Dell, az új meghajtóra operációs rendszert, illesztőprogramokat és alkalmazásokat kell telepítenie (lásd a *Dell Technológia útmutatót*).

A merevlemez meghajtó kiszérése

1. Kövesse a következő fejezet utasításait: [Előkészületek](#).
2. Távolítsa el az akkumulátort (lásd: [Az akkumulátor eltávolítása](#)).
3. Távolítsa el a billentyűzetet (lásd: [A billentyűzet eltávolítása](#)).

⚠ FIGYELMEZTETÉS: Ha a merevlemez-meghajtó nincs a számítógépben, tárolja antisztatikus csomagolásban (lásd a számítógéppel szállított biztonsági útmutatásokban szereplő „Elektrosztatikus kisülés elleni védelem” c. fejezetet).

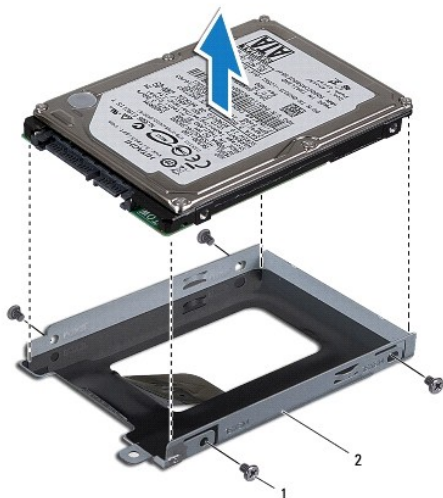
4. Távolítsa el a csavarokat, amelyek a merevlemez-meghajtót a számítógép aljához rögzítik.
5. A fület húzza el balra annak érdekében, hogy a merevlemez-meghajtó szerelvényt leválassa az elosztóról.
6. Emelje ki a merevlemez-meghajtó szerelvényt a meghajtóházból.



1	merevlemez-szerelvény	2	fül	3	csavar
---	-----------------------	---	-----	---	--------

7. Távolítsa el a négy csavart, amely a merevlemez-meghajtót a kerethez rögzíti.

8. Emelje le a merevlemezt a merevlemez keretről.



1	csavarok (4 db)	2	a merevlemez-meghajtó tartókerete
---	-----------------	---	-----------------------------------

A merevlemez meghajtó cseréje

1. Vegye ki az új merevlemez-meghajtót a csomagolásból.
A merevlemez későbbi tárolásához és szállításához őrizze meg a csomagolást.
2. Helyezze vissza a négy csavart, amely a merevlemez-meghajtót a kerethez rögzíti.
3. Helyezze a merevlemez-meghajtó szerelvényt a meghajtóházba.
4. A merevlemez-meghajtót erősen nyomja az elosztóra annak érdekében, hogy a tökéletesen csatlakozzon.
5. Helyezze vissza a csavarokat, amelyek a merevlemez-meghajtót a számítógép aljához rögzítik.
6. Helyezze vissza a billentyűzetet (lásd: [A billentyűzet visszahelyezése](#)).
7. Helyezze vissza az akkumulátort (lásd: [A gombelem cseréje](#)).
8. Szükség szerint telepítse az operációs rendszert. Lásd az *Ubuntu gyors üzembe helyezési útmutató* „Az Ubuntu rendszer visszaállítása” vagy a *Telepítési útmutató* „Az operációs rendszer visszaállítása” című fejezeteit.
9. Szükség szerint telepítse az illesztőprogramokat és segédprogramokat. Bővebb információkért lásd a *Dell Technology útmutatót*.

[Vissza a Tartalomjegyzék oldalra](#)

[Vissza a Tartalomjegyzék oldalra](#)

Billentyűzet

Dell™ Inspiron™ 1011 Szervizelési kézikönyv

- [A billentyűzet eltávolítása](#)
- [A billentyűzet visszahelyezése](#)

⚠ VIGYÁZAT! A számítógép belsejében végzett munka előtt olvassa el figyelmesen a számítógéphez mellékelt biztonsági tudnivalókat. További biztonsági útmutatásokat a www.dell.com/regulatory_compliance címen, a szabályozási megfelelést ismertető (angol nyelvű) honlapon talál.

⚠ FIGYELMEZTETÉS: Az elektrosztatikus kisülés elkerülése érdekében csuklóra kötött földelő szalag használatával vagy festetlen fém felület időnkénti megérintésével földelje magát.

⚠ FIGYELMEZTETÉS: A számítógépen csak hivatásos szakember végezhet javításokat. A Dell™ engedélye nélkül végzett szerviztevékenységre a garanciavállalás nem vonatkozik.

⚠ FIGYELMEZTETÉS: Az alaplapp sérülésének elkerülése érdekében vegye ki a fő akkumulátort (lásd: [Az akkumulátor eltávolítása](#)), mielőtt a számítógép belsejében kezd dolgozni.

A billentyűzet eltávolítása

1. Kövesse a következő fejezet utasításait: [Előkészületek](#).
2. Távolítsa el az akkumulátort (lásd: [Az akkumulátor eltávolítása](#)).
3. Távolítsa el a három csavart, amely rögzíti a billentyűzetet a számítógép aljához.



⚠ FIGYELMEZTETÉS: A billentyűzet gombjai törékenyek és könnyen elmozdulhatnak, visszahelyezésük pedig időigényes művelet. Legyen óvatos a billentyűzet eltávolításakor és kezelésekor.

⚠ FIGYELMEZTETÉS: Legyen különösen óvatos a billentyűzet eltávolításakor és kezelésekor. Nem megfelelő bánásmód esetén megkarcolhatja a kijelzőpanelt.

4. Fordítsa a számítógépet a tetejével felfelé, és nyissa fel a kijelzőt.
5. A billentyűzet középső hátsó részét az ujjával vagy egy laposfejű csavarhúzó segítségével feszítse ki a helyéről. Óvatosan oldja ki a billentyűzet bal oldalát, majd a jobb oldalát, amíg az ki nem szabadul a helyéről.
6. Emelje ki a billentyűzetet annyira, hogy a kéztámasz kerete szabadabbá váljon.
7. Anélkül, hogy durván meghúzná, fordítsa meg a billentyűzetet, és helyezze rá a kéztámaszra.
8. Oldja ki az alaplapi csatlakozó zárját, és a fület meghúzva a billentyűzet kábelét csatlakoztassa le az alaplapi csatlakozójáról.



1	billentyűzet füle (4)	2	billentyűzet kábel csatlakozója
3	fül	4	billentyűzet kábel záruk (2)

9. A billentyűzetet emelje le a kéztámaszról.
-

A billentyűzet visszahelyezése

1. Csúsztassa be a billentyűzet kábelét az alaplapon található csatlakozóba, és nyomja le az alaplapi csatlakozón található billentyűzet kábelzárat.
 2. Helyezze egy vonalba a billentyűzeten található négy fület és a kéztámasz kereten található nyílásokat.
 3. A billentyűzetet helyezze a kéztámasz keretére.
 4. Fordítsa meg a számítógépet, és tegye vissza a három csavart, amelyek a billentyűzetet a számítógép aljához rögzítik.
 5. Helyezze vissza az akkumulátort (lásd: [A gombelem cseréje](#)).
-

[Vissza a Tartalomjegyzék oldalra](#)

[Vissza a Tartalomjegyzék oldalra](#)

Memória

Dell™ Inspiron™ 1011 Szervizelési kézikönyv

- [A memóriamodul eltávolítása](#)
- [A memóriamodul visszahelyezése](#)

⚠ VIGYÁZAT! A számítógép belsejében végzett munka előtt olvassa el figyelmesen a számítógéphez mellékelt biztonsági tudnivalókat. További biztonsági útmutatásokat a www.dell.com/regulatory_compliance címen, a szabályozási megfelelést ismertető (angol nyelvű) honlapon talál.

⚠ FIGYELMEZTETÉS: Az elektrosztatikus kisülések elkerülése érdekében földelje le magát egy csuklópánttal, vagy bizonyos időközönként érjen hozzá egy festetlen fémfelülethez, pl. a számítógép hátulján lévő csatlakozóhoz.

⚠ FIGYELMEZTETÉS: A számítógépen csak hivatásos szakember végezhet javításokat. A Dell™ engedélye nélkül végzett szerviztevékenységre a garanciavállalás nem vonatkozik.

⚠ FIGYELMEZTETÉS: Az alaplapp sérülésének elkerülése érdekében vegye ki a fő akkumulátort (lásd: [Az akkumulátor eltávolítása](#)), mielőtt a számítógép belsejében kezd dolgozni.

📌 MEGJEGYZÉS: A Delltől vásárolt memóriamodulokra a számítógépre vonatkozó garancia érvényes.

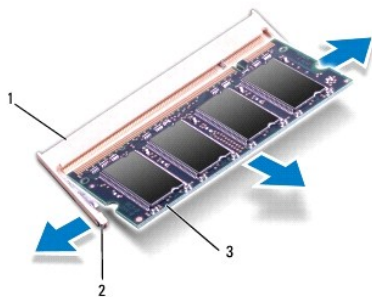
Az Ön számítógépe egy felhasználó által hozzáférhető SODIMM foglalattal rendelkezik.

A memóriamodul eltávolítása

1. Kövesse a következő fejezet utasításait: [Előkészületek](#).
2. Kövesse a [2. lépés](#) - [10. lépés](#) közötti utasításokat itt: [Az alaplapp kiszérése](#).

⚠ FIGYELMEZTETÉS: A memóriamodul csatlakozójának épsége érdekében ne használjon szerszámot a memóriamodul tartókapcsainak szétfeszítéséhez.


3. Ujjbeggyel húzza szét a biztosítókapcsokat a memóriamodul mindkét végén addig, amíg a memóriamodul ki nem ugrik.
4. Vegye ki a memóriamodult a memóriamodul csatlakozóból.

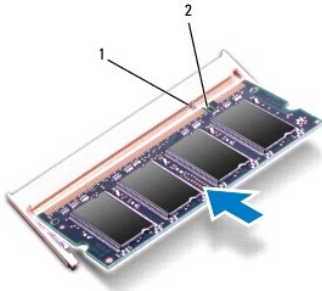


1	memóriamodul foglalata	2	rögzítőkapcsok (2)
3	memóriamodul		

A memóriamodul visszahelyezése

1. Igazítsa a memóriamodulon lévő bemetszést a memóriamodul-csatlakozó füléhez.
2. Csúsztassa a memóriamodult határozottan a sávba 45 fokos szögben és nyomja lefelé, amíg a helyére nem kattán. Ha nem hall kattánást, vegye ki a memóriamodult és tegye be újra.

 **MEGJEGYZÉS:** Ha a memóriamodul nem illeszkedik megfelelően a helyére, a számítógép nem indul.



1	fül	2	bemetszés
---	-----	---	-----------

3. Kövesse a [3. lépés](#) - [10. lépés](#) közötti utasításokat itt: [Az alaplap cseréje](#).
4. Cserélje ki az akkumulátort (lásd [A gombelem cseréje](#)), vagy csatlakoztassa egy váltakozó áramú adapterre a számítógépéhez és egy elektromos csatlakozóaljzathoz.
5. Kapcsolja be a számítógépet.

Indításkor a számítógép érzékeli a memóriamodult, és automatikusan frissíti a rendszerbeállítási információkat.

Ha ellenőrizni akarja a telepített memória mennyiségét:

Windows® XP:

A Windows-asztalon kattintson az egér jobb gombjával a **Sajátgép** ikonra, majd a **Tulajdonságok** → **Általános** lehetőségre.

Ubuntu®:

Kattintson a következőkre:  → **Rendszer** → **Adminisztráció** → **Rendszerfigyelő**.

[Vissza a Tartalomjegyzék oldalra](#)

[Vissza a Tartalomjegyzék oldalra](#)

Kommunikációs kártyák

Dell™ Inspiron™ 1011 Szervizelési kézikönyv

- [Előfizető-azonosító modul](#)
- [Vezeték nélküli Mini-Card kártyák](#)

Előfizető-azonosító modul

A SIM-kártya (Subscriber Identity Module, előfizető-azonosító modul) egyedien azonosítja a felhasználót a nemzetközi mobil-előfizetői azonosító (IMSI) segítségével.

⚠ VIGYÁZAT! A számítógép belsejében végzett munka előtt olvassa el figyelmesen a számítógéphez mellékelt biztonsági tudnivalókat. További biztonsági útmutatásokat a www.dell.com/regulatory_compliance címen, a szabályozási megfeleléseget ismertető (angol nyelvű) honlapon talál.

A SIM-kártya behelyezése

1. Kövesse a következő fejezet utasításait: [Előkészületek](#).
2. Távolítsa el az akkumulátort (lásd: [Az akkumulátor eltávolítása](#)).
3. Csúsztassa a SIM-kártyát az akkumulátorrekeszben lévő helyére.
4. Helyezze vissza az akkumulátort (lásd: [A gombelem cseréje](#)).



1	akkumulátorrekesz	2	SIM
---	-------------------	---	-----

A SIM eltávolítása

1. Távolítsa el az akkumulátort (lásd: [Az akkumulátor eltávolítása](#)).
2. A kioldáshoz nyomja a SIM-kártyát a rekeszbe. Távolítsa el a kilógó SIM- kártyát az akkumulátorrekeszből.
3. Helyezze vissza az akkumulátort (lásd: [A gombelem cseréje](#)).

Vezeték nélküli Mini-Card kártyák

⚠ VIGYÁZAT! A számítógép belsejében végzett munka előtt olvassa el figyelmesen a számítógéphez mellékelt biztonsági tudnivalókat. További biztonsági útmutatásokat a www.dell.com/regulatory_compliance címen, a szabályozási megfeleléseget ismertető (angol nyelvű) honlapon talál.

⚠ FIGYELMEZTETÉS: Az elektrosztatikus kisülés elkerülése érdekében csuklóra kötött földelő szalag használatával vagy festetlen fém felület időnkénti megérintésével földelje magát.

⚠ FIGYELMEZTETÉS: A számítógépen csak hivatásos szakember végezhet javításokat. A Dell™ engedélye nélkül végzett szerviztevékenységre a garanciavállalás nem vonatkozik.

⚠ FIGYELMEZTETÉS: Az alaplap sérülésének elkerülése érdekében vegye ki a fő akkumulátort (lásd: [Az akkumulátor eltávolítása](#)), mielőtt a számítógép belsejében kezd dolgozni.

📄 MEGJEGYZÉS: A Dell nem vállal semmilyen kompatibilitási garanciát, és nem biztosít támogatást olyan Mini-Card kártyákhoz, amelyeket nem a Dell cégtől szerzett be.

Amennyiben számítógépéhez Mini-Card kártyát rendelt, az már be van szerelve.

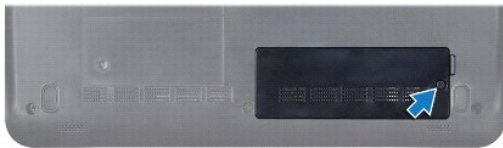
Számítógépe két Mini-Card helyet tartalmaz:

- 1 Egy teljes Mini-Card hely - Mobil szélessávhoz vagy vezeték nélküli nagyterjedésű hálózathoz (WWAN)
- 1 Egy kiosztott fél Mini-Card kártyanyílás a vezeték nélküli helyi hálózathoz (WLAN)

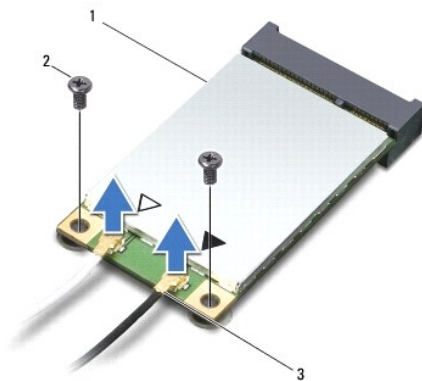
MEGJEGYZÉS: A számítógép eladáskori konfigurációjától függően lehetséges, hogy a Mini-Card kártyahely nem tartalmaz kártyát.

A Mini-Card eltávolítása

1. Kövesse a következő fejezet utasításait: [Előkészületek](#).
2. Távolítsa el az akkumulátort (lásd: [Az akkumulátor eltávolítása](#)).
3. Lazítsa meg a miniajtón található rögzítőcsavart.

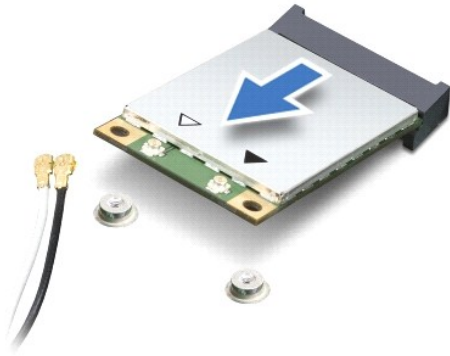


4. Húzza le az antennakábeleket a Mini-Card kártyáról.



1	Mini-Card	2	csavarok (2)	3	antennakábel-csatlakozók (2)
---	-----------	---	--------------	---	------------------------------

5. Oldja ki a Mini-Card kártyát úgy, hogy eltávolítja a két csavart, amely a Mini-Card kártyát rögzíti az alaplap csatlakozóra.
6. Emelje ki a Mini-Card kártyát az alaplap csatlakozóból.



△ **FIGYELMEZTETÉS:** Ha a Mini-Card nincs a számítógépben, tárolja azt antisztatikus csomagolásban (lásd a számítógéppel szállított biztonsági útmutatásokban szereplő „Elektrosztatikus károsítás elleni védelem” c. fejezetet).

A Mini-Card kártya cseréje

1. Vegye ki az új Mini-Card kártyát a csomagolásából.

△ **FIGYELMEZTETÉS:** Határozott és egyenletes nyomással csúsztassa a kártyát a helyére. Ha túl erősen nyomja meg, a csatlakozó megsérülhet.

△ **FIGYELMEZTETÉS:** A csatlakozóknak kulcsa van, hogy biztosítsa a helyes szerelést. Ha ellenállást érez, ellenőrizze a csatlakozókat a kártyán és az alaplapon, majd állítsa be újra a kártyát.

△ **FIGYELMEZTETÉS:** A Mini-Card kártya sérülését elkerülendő soha ne helyezzen kábelt a kártya alá.

2. Helyezze be a Mini-Card kártyát 45 fokban a megfelelő alaplapi csatlakozóba. Például a WLAN kártyacsatlakozó jelölése WLAN és így tovább.
3. Nyomja be a WLAN kártya másik végét az alaplapon található nyílásba, és helyezze vissza a kártyát az alaplapi csatlakozóhoz rögzítő két csavart.
4. Csatlakoztassa a megfelelő antenna kábeleket a telepítendő Mini-Card kártyához. Az alábbi táblázat megadja az antenna kábel színkódját minden egyes Mini-Card kártyához, amelyet a számítógépe támogat.

A Mini-Card kártyán lévő csatlakozók	Antennakábel színkódja
WWAN (2 antennakábel)	
Fő WWAN (fehér háromszög)	fehér szürke csíkkal
Kiegészítő WWAN (fekete háromszög)	fekete szürke csíkkal
WLAN (2 antennakábel)	
Fő WLAN (fehér háromszög)	fehér
Kiegészítő WLAN (fekete háromszög)	fekete

5. A nem használt antennakábeleket helyezze a műanyag védőtokba.
6. Helyezze vissza és szorítsa meg a miniajtót a számítógép alapjához rögzítő csavart.
7. Helyezze vissza az akkumulátort (lásd: [A gombelem cseréje](#)).
8. Szükség szerint telepítse a számítógéphez való illesztőprogramokat és segédprogramokat. Bővebb információért lásd a *Dell műszaki útmutatóját*.

■ **MEGJEGYZÉS:** Ha nem a Delltől származó kommunikációs kártyát telepít, akkor telepítenie kell a megfelelő illesztőprogramokat és segédprogramokat is. Bővebb információért lásd a *Dell műszaki útmutatóját*.

[Vissza a Tartalomjegyzék oldalra](#)

[Vissza a Tartalomjegyzék oldalra](#)

Kéztámasz

Dell™ Inspiron™ 1011 Szervizelési kézikönyv

- [A kéztámasz eltávolítása](#)
- [A csuklótámasz visszahelyezése](#)

⚠ VIGYÁZAT! A számítógép belsejében végzett munka előtt olvassa el figyelmesen a számítógéphez mellékelt biztonsági tudnivalókat. További biztonsági útmutatásokat a www.dell.com/regulatory_compliance címen, a szabályozási megfelelést ismertető (angol nyelvű) honlapon talál.

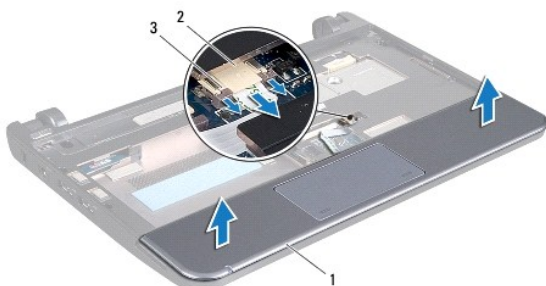
⚠ FIGYELMEZTETÉS: Az elektrosztatikus kisülés elkerülése érdekében csuklóra kötött földelő szalag használatával vagy festetlen fém felület időnkénti megérintésével földelje magát.

⚠ FIGYELMEZTETÉS: A számítógépen csak hivatalos szakember végezhet javításokat. A Dell™ engedélye nélkül végzett szerviztevékenységre a garanciavállalás nem vonatkozik.

⚠ FIGYELMEZTETÉS: Az alaplapon sérülésének elkerülése érdekében vegye ki a fő akkumulátort (lásd: [Az akkumulátor eltávolítása](#)), mielőtt a számítógép belsejében kezd dolgozni.

A kéztámasz eltávolítása

1. Kövesse a következő fejezet utasításait: [Előkészületek](#).
2. Távolítsa el az akkumulátort (lásd: [Az akkumulátor eltávolítása](#)).
3. Távolítsa el a billentyűzetet (lásd: [A billentyűzet eltávolítása](#)).
4. Oldja ki az érintőpad kábelzárját, és csatlakoztassa le az érintőpad kábelét az alaplapi csatlakozóról.



1	csuklótámasz	2	érintőpanel csatlakozója
3	érintőpad kábelzárak (2)		

⚠ FIGYELMEZTETÉS: Óvatosan távolítsa el a csuklótámaszt a számítógép aljáról, nehogy megsérüljön.

5. A kéztámasz jobb vagy bal oldaláról indulva az ujjai segítségével a kéztámaszt válassza le a kéztámasz keretről.
6. Az érintőpad kábelét óvatosan húzza ki a kábelnyílásból, és a kéztámaszt emelje le a kéztámasz keretről.

A csuklótámasz visszahelyezése

1. Vezesse át az érintőpad kábelét a kábelnyíláson.
2. A kéztámaszt illesse a kéztámasz keretbe, és a kéztámaszt pattintsa a helyére.
3. Csúsztassa be az érintőpad kábelét az alaplapon található csatlakozóba, és nyomja le az alaplapi csatlakozón található érintőpad kábelzárakat.

4. Helyezze vissza a billentyűzetet (lásd: [A billentyűzet visszahelyezése](#)).
5. Helyezze vissza az akkumulátort (lásd: [A gombelem cseréje](#)).

[Vissza a Tartalomjegyzék oldalra](#)

[Vissza a Tartalomjegyzék oldalra](#)

Kéztámasz keret

Dell™ Inspiron™ 1011 Szervizelési kézikönyv

- [A kéztámasz keret eltávolítása](#)
- [A kéztámasz keret visszahelyezése](#)

⚠ VIGYÁZAT! A számítógép belsejében végzett munka előtt olvassa el figyelmesen a számítógéphez mellékelt biztonsági tudnivalókat. További biztonsági útmutatásokat a www.dell.com/regulatory_compliance címen, a szabályozási megfelelést ismertető (angol nyelvű) honlapon talál.

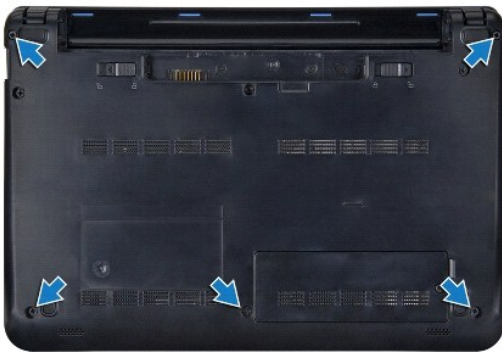
⚠ FIGYELMEZTETÉS: Az elektrosztatikus kisülés elkerülése érdekében csuklóra kötött földelő szalag használatával vagy festetlen fém felület időnkénti megérintésével földelje magát.

⚠ FIGYELMEZTETÉS: A számítógépen csak hivatásos szakember végezhet javításokat. A Dell™ engedélye nélkül végzett szerviztevékenységre a garanciavállalás nem vonatkozik.

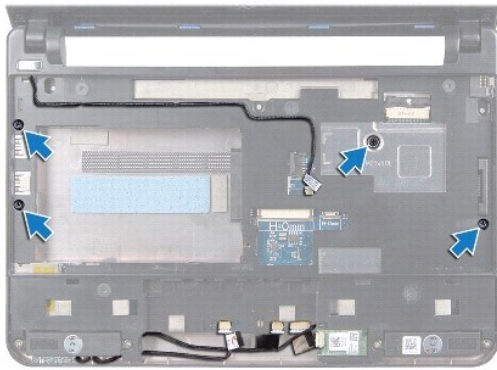
⚠ FIGYELMEZTETÉS: Az alaplap sérülésének elkerülése érdekében vegye ki a fő akkumulátort (lásd: [Az akkumulátor eltávolítása](#)), mielőtt a számítógép belsejében kezd dolgozni.

A kéztámasz keret eltávolítása

1. Kövesse a következő fejezet utasításait: [Előkészületek](#).
2. Távolítsa el az akkumulátort (lásd: [Az akkumulátor eltávolítása](#)).
3. Távolítsa el a billentyűzetet (lásd: [A billentyűzet eltávolítása](#)).
4. Távolítsa el a csuklótámaszt (lásd: [A kéztámasz eltávolítása](#)).
5. Távolítsa el a merevlemez-meghajtót (lásd: [A merevlemez meghajtó kiszérése](#)).
6. Távolítsa el a kéztámasz keretet a számítógép aljához rögzítő öt csavart.



7. Fordítsa a számítógépet a tetejével felfelé, és nyissa fel a kijelzőt.
8. Vegye ki a kéztámasz keretet rögzítő négy csavart.



9. Csatlakoztassa le a megfelelő alaplapi csatlakozókról a bekapcsoló gomb kábelét, a Bluetooth kártya kábelét, az akkumulátor/tápellátás állapotjelző kábelét, valamint a mikrofon kábelét.



1	bekapcsológomb kábelcsatlakozó	2	kéztámasz keret
3	Bluetooth kábelcsatlakozó	4	hangszórókábelcsatlakozó
5	tápellátás/akkumulátor állapotjelző lap kábelcsatlakozó		

10. Óvatosan emelje meg a kéztámasz keretet a hátsó perem mentén, a csuklópántok mentén, majd óvatosan emelje meg a kéztámasz keretet, hogy eltávolíthassa a számítógépből.

A kéztámasz keret visszahelyezése

1. Helyezze a számítógép aljára a kéztámasz keretet, és pattintsa be a helyére.
2. Tegye vissza a kéztámasz keretet rögzítő négy csavart.
3. Csatlakoztassa a megfelelő alaplapi csatlakozókhoz a bekapcsoló gomb kábelét, a Bluetooth kártya kábelét, az akkumulátor/tápellátás állapotjelző kábelét, valamint a mikrofon kábelét.
4. Helyezze vissza a merevlemez-meghajtót (lásd: [A merevlemez meghajtó cseréje](#)).
5. Helyezze vissza a csuklótámaszt (lásd: [A csuklótámasz visszahelyezése](#)).

6. Helyezze vissza a billentyűzetet (lásd: [A billentyűzet visszahelyezése](#)).
7. Helyezze vissza a kéztámasz keretet a számítógép aljához rögzítő öt csavart.
8. Helyezze vissza az akkumulátort (lásd: [A gombelem cseréje](#)).

[Vissza a Tartalomjegyzék oldalra](#)

[Vissza a Tartalomjegyzék oldalra](#)

Bekapcsológomb lap

Dell™ Inspiron™ 1011 Szervizelési kézikönyv

- [A bekapcsológomb lap eltávolítása](#)
- [A bekapcsológomb lap visszahelyezése](#)

⚠ VIGYÁZAT! A számítógép belsejében végzett munka előtt olvassa el figyelmesen a számítógéphez mellékelt biztonsági tudnivalókat. További biztonsági útmutatásokat a www.dell.com/regulatory_compliance címen, a szabályozási megfelelést ismertető (angol nyelvű) honlapon talál.

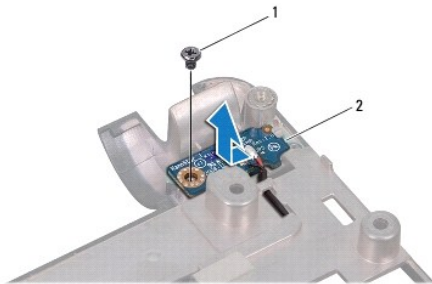
⚠ FIGYELMEZTETÉS: Az elektrosztatikus kisülés elkerülése érdekében csuklóra kötött földelő szalag használatával vagy festetlen fém felület időnkénti megérintésével földelje magát.

⚠ FIGYELMEZTETÉS: A számítógépen csak hivatásos szakember végezhet javításokat. A Dell™ engedélye nélkül végzett szerviztevékenységre a garanciavállalás nem vonatkozik.

⚠ FIGYELMEZTETÉS: Az alaplap sérülésének elkerülése érdekében vegye ki a fő akkumulátort (lásd: [Az akkumulátor eltávolítása](#)), mielőtt a számítógép belsejében kezd dolgozni.

A bekapcsológomb lap eltávolítása

1. Kövesse a következő fejezet utasításait: [Előkészületek](#).
2. Távolítsa el az akkumulátort (lásd: [Az akkumulátor eltávolítása](#)).
3. Távolítsa el a billentyűzetet (lásd: [A billentyűzet eltávolítása](#)).
4. Távolítsa el a csuklótámaszt (lásd: [A kéztámasz eltávolítása](#)).
5. Távolítsa el a merevlemez-meghajtót (lásd: [A merevlemez meghajtó kiszérése](#)).
6. Távolítsa el a kéztámasz keretet (lásd: [A kéztámasz keret eltávolítása](#)).
7. Fordítsa a csuklótámasz keretet fejjel lefelé, és távolítsa el a bekapcsoló gomb panelét a csuklótámaszhoz rögzítő csavart.
8. A bekapcsológomb kábelét vegye ki a kábelvezetőiből.



1	csavar	2	bekapcsoló gomb panele
---	--------	---	------------------------

9. A bekapcsoló gomb lapot csúsztassa ki a kéztámasz keretből.

A bekapcsológomb lap visszahelyezése

1. Csúsztassa a bekapcsológomb lapot a helyére a kéztámasz kereten.
2. Helyezze vissza a csavart, amely a bekapcsológomb lapot a kéztámasz keretbe rögzíti.

3. A bekapcsoló gomb kábelét helyezze vissza a kábelvezetőibe.
 4. Helyezze vissza a kéztámasz keretet (lásd: [A kéztámasz keret visszahelyezése](#)).
 5. Helyezze vissza a merevlemez-meghajtót (lásd: [A merevlemez meghajtó cseréje](#)).
 6. Helyezze vissza a csuklótámaszt (lásd: [A csuklótámasz visszahelyezése](#)).
 7. Helyezze vissza a billentyűzetet (lásd: [A billentyűzet visszahelyezése](#)).
 8. Helyezze vissza az akkumulátort (lásd: [A gombelem cseréje](#)).
-

[Vissza a Tartalomjegyzék oldalra](#)

[Vissza a Tartalomjegyzék oldalra](#)

Akkumulátor

Dell™ Inspiron™ 1011 Szervizelési kézikönyv

- [Az akkumulátor eltávolítása](#)
- [A gombelem cseréje](#)

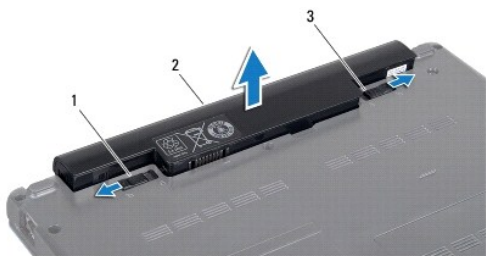
⚠ VIGYÁZAT! A számítógép belsejében végzett munka előtt olvassa el figyelmesen a számítógéphez mellékelt biztonsági tudnivalókat. További biztonsági útmutatásokat a www.dell.com/regulatory_compliance címen, a szabályozási megfelelést ismertető (angol nyelvű) honlapon talál.

⚠ FIGYELMEZTETÉS: Az elektrosztatikus kisülés elkerülése érdekében csuklóra kötött földelő szalag használatával vagy festetlen fém felület időnkénti megérintésével földelje magát.

⚠ FIGYELMEZTETÉS: A számítógépen csak hivatásos szakember végezhet javításokat. A Dell™ engedélye nélkül végzett szerviztevékenységre a garanciavállalás nem vonatkozik.

Az akkumulátor eltávolítása

1. Kapcsolja ki a számítógépet, és fordítsa át.



1	akkumulátor kioldó retesz	2	Akkumulátor	3	akkumulátor záró retesz
---	---------------------------	---	-------------	---	-------------------------

2. Csúsztassa az akkumulátor záró reteszt és az akkumulátor kioldó reteszt nyitott helyzetbe.
3. Az akkumulátort húzza felfelé, és húzza ki az akkumulátor rekeszből.

A gombelem cseréje

⚠ FIGYELMEZTETÉS: A számítógép sérülésének elkerülése végett csak az adott Dell modellhez tervezett akkumulátort használjon. Ne használjon más Dell számítógéphez gyártott akkumulátort.

1. Csúsztassa be az új akkumulátort a helyére, amíg bekattan.
2. Csúsztassa az akkumulátorzáró reteszt zárt állásba.

[Vissza a Tartalomjegyzék oldalra](#)

[Vissza a Tartalomjegyzék oldalra](#)

Hangszórók

Dell™ Inspiron™ 1011 Szervizelési kézikönyv

- [A hangszórók kiszérése](#)
- [A hangszórók visszahelyezése](#)

⚠ VIGYÁZAT! A számítógép belsejében végzett munka előtt olvassa el figyelmesen a számítógéphez mellékelt biztonsági tudnivalókat. További biztonsági útmutatásokat a www.dell.com/regulatory_compliance címen, a szabályozási megfelelést ismertető (angol nyelvű) honlapon talál.

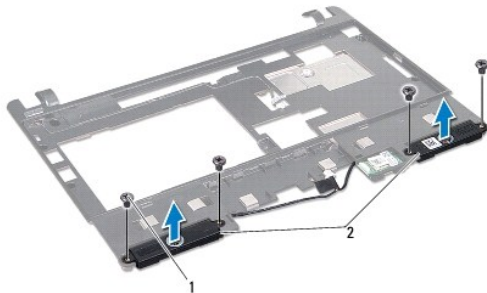
⚠ FIGYELMEZTETÉS: Az elektrosztatikus kisülés elkerülése érdekében csuklóra kötött földelő szalag használatával vagy festetlen fém felület időnkénti megérintésével földelje magát.

⚠ FIGYELMEZTETÉS: A számítógépen csak hivatásos szakember végezhet javításokat. A Dell™ engedélye nélkül végzett szerviztevékenységre a garanciavállalás nem vonatkozik.

⚠ FIGYELMEZTETÉS: Az alaplap sérülésének elkerülése érdekében vegye ki a fő akkumulátort (lásd: [Az akkumulátor eltávolítása](#)), mielőtt a számítógép belsejében kezd dolgozni.

A hangszórók kiszérése

1. Kövesse a következő fejezet utasításait: [Előkészületek](#).
2. Távolítsa el az akkumulátort (lásd: [Az akkumulátor eltávolítása](#)).
3. Távolítsa el a billentyűzetet (lásd: [A billentyűzet eltávolítása](#)).
4. Távolítsa el a csuklótámaszt (lásd: [A kéztámasz eltávolítása](#)).
5. Távolítsa el a merevlemez-meghajtót (lásd: [A merevlemez meghajtó kiszérése](#)).
6. Távolítsa el a kéztámasz keretet (lásd: [A kéztámasz keret eltávolítása](#)).
7. Vegye ki a négy hangszórócsavart (kettő minden hangszórónál), amelyek a hangszórókat a kéztámaszhoz rögzítik.
8. A hangszórókat emelje le a kéztámasz keretről.



1	csavarok (4 db)	2	hangszórók
---	-----------------	---	------------

A hangszórók visszahelyezése

1. A hangszórókat helyezze vissza a kéztámasz keretbe, és helyezze vissza a négy csavart (oldalanként kettő), amely a hangszórókat rögzíti a kéztámasz kerethez.
2. Helyezze vissza a kéztámasz keretet (lásd: [A kéztámasz keret visszahelyezése](#)).
3. Helyezze vissza a merevlemez-meghajtót (lásd: [A merevlemez meghajtó cseréje](#)).

4. Helyezze vissza a csuklótámaszt (lásd: [A csuklótámasz visszahelyezése](#)).
5. Helyezze vissza a billentyűzetet (lásd: [A billentyűzet visszahelyezése](#)).
6. Helyezze vissza az akkumulátort (lásd: [A gombelem cseréje](#)).

[Vissza a Tartalomjegyzék oldalra](#)

[Vissza a Tartalomjegyzék oldalra](#)

Alaplap

Dell™ Inspiron™ 1011 Szervizelési kézikönyv

- [Az alaplap kiszérése](#)
- [Az alaplap cseréje](#)
- [A szervizcímke megadása a BIOS-ban](#)

⚠ VIGYÁZAT! A számítógép belsejében végzett munka előtt olvassa el figyelmesen a számítógéphez mellékelt biztonsági tudnivalókat. További biztonsági útmutatásokat a www.dell.com/regulatory_compliance címen, a szabályozási megfelelést ismertető (angol nyelvű) honlapon talál.

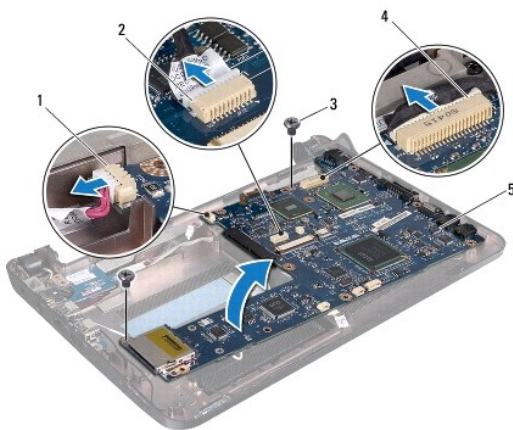
⚠ FIGYELMEZTETÉS: Az elektrosztatikus kisülés elkerülése érdekében csuklóra kötött földelő szalag használatával vagy festetlen fém felület időnkénti megérintésével földelje magát.

⚠ FIGYELMEZTETÉS: A számítógépen csak hivatásos szakember végezhet javításokat. A Dell™ engedélye nélkül végzett szerviztevékenységre a garanciavállalás nem vonatkozik.

⚠ FIGYELMEZTETÉS: Az alaplap sérülésének elkerülése érdekében vegye ki a fő akkumulátort (lásd: [Az akkumulátor eltávolítása](#)), mielőtt a számítógép belsejében kezd dolgozni.

Az alaplap kiszérése

1. Kövesse a következő fejezet utasításait: [Előkészületek](#).
2. Távolítsa el az akkumulátort (lásd: [Az akkumulátor eltávolítása](#)).
3. Távolítsa el a Mini-Card kártyát (lásd: [A Mini-Card eltávolítása](#)).
4. Távolítsa el a billentyűzetet (lásd: [A billentyűzet eltávolítása](#)).
5. Távolítsa el a csuklótámaszt (lásd: [A kéztámasz eltávolítása](#)).
6. Távolítsa el a merevlemez-meghajtót (lásd: [A merevlemez meghajtó kiszérése](#)).
7. Távolítsa el a kéztámasz keretet (lásd: [A kéztámasz keret eltávolítása](#)).
8. Csatlakoztassa le a megfelelő alaplapi csatlakozókról az USB és SIM kártyák kábelét, a váltóáramú adapter csatlakozókábelét, valamint a kijelző kábelét.
9. Távolítsa el az alaplapot a számítógép aljához rögzítő két csavart.



1	váltóáramú adapter kábelcsatlakozó	2	USB és SIM kártya kábelcsatlakozó
3	csavarok (2)	4	kijelző kábel csatlakozó
5	alaplap		


10. Emelje meg az alaplapot, és fordítsa meg.
11. Távolítsa el a memóriamodult (lásd: [A memóriamodul eltávolítása](#)).
12. Távolítsa el a gombelemet (lásd: [A gombelem eltávolítása](#)).

Az alaplap cseréje

1. Helyezze vissza a gombelemet (lásd: [A gombelem visszahelyezése](#)).
2. Szerelje be a memóriamodulokat (lásd: [A memóriamodul visszahelyezése](#)).
3. Fordítsa meg az alaplapot.
4. Helyezze vissza az alaplapot a számítógép aljához rögzítő két csavart.
5. Csatlakoztassa a megfelelő alaplapi csatlakozókhoz az USB és SIM kártyák kábelét, a váltóáramú adapter csatlakozókábelét, valamint a kijelző kábelt.
6. Helyezze vissza a kéztámasz keretet (lásd: [A kéztámasz keret visszahelyezése](#)).
7. Helyezze vissza a merevlemez-meghajtót (lásd: [A merevlemez meghajtó cseréje](#)).
8. Helyezze vissza a csuklótámaszt (lásd: [A csuklótámasz visszahelyezése](#)).
9. Helyezze vissza a billentyűzetet (lásd: [A billentyűzet visszahelyezése](#)).
10. Helyezze vissza a Mini-Card kártyát (lásd: [A Mini-Card kártya cseréje](#)).
11. Helyezze vissza az akkumulátort (lásd: [A gombelem cseréje](#)).

 **FIGYELMEZTETÉS:** Mielőtt bekapcsolná a számítógépet, helyezzen vissza minden csavart, és győződjön meg, hogy nem maradtak-e esetleg elszóródott csavarok a számítógép belsejében. A számítógép belsejében maradt, vissza nem helyezett csavarok károsíthatják a számítógépet.

12. Kapcsolja be a számítógépet.

 **MEGJEGYZÉS:** Miután kicserélte az alaplapot, adja meg a szervizcímét az új alaplap BIOS-ában.

13. Írja be a szervizcímét (lásd: [A szervizcímke megadása a BIOS-ban](#)).

A szervizcímke megadása a BIOS-ban

1. Gondoskodjon róla, hogy a váltóáramú adapter be legyen dugva, és hogy a fő elem (akkumulátor) megfelelően legyen behelyezve.
2. Kapcsolja be a számítógépet.
3. A rendszer telepítőprogramjába való belépéshez az indítási önteszt során nyomja le az <F2> billentyűt.
4. Navigáljon a Security (Biztonság) lapra, és a Set Service Tag (Szervizcímke beállítása) mezőben adja meg a szervizcímke kódját.

[Vissza a Tartalomjegyzék oldalra](#)

[Vissza a Tartalomjegyzék oldalra](#)

USB és SIM kártya bővítőkártya

Dell™ Inspiron™ 1011 Szervizelési kézikönyv

- [Az USB és a SIM kártya bővítőkártya eltávolítása](#)
- [Az USB és a SIM kártya bővítőkártya visszahelyezése](#)

⚠ VIGYÁZAT! A számítógép belsejében végzett munka előtt olvassa el figyelmesen a számítógéphez mellékelt biztonsági tudnivalókat. További biztonsági útmutatásokat a www.dell.com/regulatory_compliance címen, a szabályozási megfeleléseket ismertető (angol nyelvű) honlapon talál.

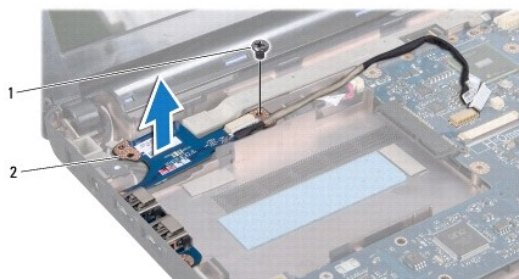
⚠ FIGYELMEZTETÉS: Az elektrosztatikus kisülés elkerülése érdekében csuklóra kötött földelő szalag használatával vagy festetlen fém felület időnkénti megérintésével földelje magát.

⚠ FIGYELMEZTETÉS: A számítógépen csak hivatásos szakember végezhet javításokat. A Dell™ engedélye nélkül végzett szerviztevékenységre a garanciavállalás nem vonatkozik.

⚠ FIGYELMEZTETÉS: Az alaplap sérülésének elkerülése érdekében vegye ki a fő akkumulátort (lásd: [Az akkumulátor eltávolítása](#)), mielőtt a számítógép belsejében kezd dolgozni.

Az USB és a SIM kártya bővítőkártya eltávolítása

1. Kövesse a következő fejezet utasításait: [Előkészületek](#).
2. Távolítsa el az akkumulátort (lásd: [Az akkumulátor eltávolítása](#)).
3. Távolítsa el a billentyűzetet (lásd: [A billentyűzet eltávolítása](#)).
4. Távolítsa el a csuklótámaszt (lásd: [A kéztámasz eltávolítása](#)).
5. Távolítsa el a merevlemez-meghajtót (lásd: [A merevlemez meghajtó kiszerelemése](#)).
6. Távolítsa el a kéztámasz keretet (lásd: [A kéztámasz keret eltávolítása](#)).
7. Csatlakoztassa le az alaplapi csatlakozóról az USB és SIM kártyák bővítőkártya csatlakozóját.
8. Távolítsa el a csavart, amely az USB és a SIM kártya bővítőkártyát a számítógép aljára rögzíti.
9. Az USB és a SIM kártya bővítőkártyát emelje le a számítógép aljáról.



1	csavar	2	USB és SIM kártya bővítőkártya
---	--------	---	--------------------------------

Az USB és a SIM kártya bővítőkártya visszahelyezése

1. Az USB és a SIM kártya bővítőkártyán lévő lyukakat illesse a számítógép alján lévő bemélyedésekhez.
2. Helyezze vissza a csavart, amely az USB és a SIM kártya bővítőkártyát a számítógép aljára rögzíti.

3. Csatlakoztassa az alaplap csatlakozóhoz az USB és SIM kártyák bővítő kártya csatlakozóját.
 4. Helyezze vissza a kéztámasz keretet (lásd: [A kéztámasz keret visszahelyezése](#)).
 5. Helyezze vissza a merevlemez-meghajtót (lásd: [A merevlemez meghajtó cseréje](#)).
 6. Helyezze vissza a csuklótámaszt (lásd: [A csuklótámasz visszahelyezése](#)).
 7. Helyezze vissza a billentyűzetet (lásd: [A billentyűzet visszahelyezése](#)).
 8. Helyezze vissza az akkumulátort (lásd: [A gombelem cseréje](#)).
-

[Vissza a Tartalomjegyzék oldalra](#)