

Dell™ Inspiron™ M301Z/N301Z szervizelési kézikönyv

[Előkészületek](#)

[Akkumulátor](#)

[A modul burkolata](#)

[Memóriamodul\(ok\)](#)

[Billentyűzet](#)

[Kéztámasz](#)

[Bekapcsológomb panel](#)

[Merevlemez-meghajtó szerelvény](#)

[Processzorventilátor](#)

[Belső Bluetooth](#)

[Gombelem](#)

[Állapotjelző fény kártyája](#)

[Hangszóró](#)

[Kijelző](#)

[Kamera](#)

[Középső burkolat](#)

[Tápadapter-csatlakozó](#)


[Álappap](#)

[Vezeték nélküli Mini-Card eszköz\(ök\)](#)

[Processzor hűtőborda egység](#)

[A BIOS frissítése](#)

Megjegyzések, „Vigyázat!” jelzések és figyelmeztetések

 **MEGJEJYZÉS:** A MEGJEJYZÉSEK a számítógép biztonságosabb és hatékonyabb használatát elősegítő fontos tudnivalókat tartalmaznak.

 **FIGYELMEZTETÉS:** A FIGYELMEZTETÉS hardverhiba vagy adatvesztés lehetőségére hívja fel a figyelmet, egyben közli a probléma elkerülésének módját.

 **VIGYÁZAT!** A „VIGYÁZAT!” jelzés az esetleges tárgyi és személyi sérülés, illetve az életveszély lehetőségére hívja fel a figyelmet.

A dokumentumban közölt információ külön értesítés nélkül is megváltozhat.
© 2010 Dell Inc. Minden jog fenntartva.

A Dell Inc. előzetes írásos engedélye nélkül szigorúan tilos a dokumentumokat bármilyen módon sokszorosítani.

A szövegben használt védjegyek: a *Dell*, a *DELL* embléma és az *Inspiron* a Dell Inc. védjegyei; a *Bluetooth* a Bluetooth SIG, Inc. birtokában lévő bejegyzett védjegy, amelyet a Dell licenc keretében használ; a *Microsoft*, a *Windows* és a *Windows* start gomb embléma a Microsoft Corporation védjegye vagy bejegyzett védjegye az Egyesült Államokban és/vagy más országokban.

A dokumentumban egyéb védjegyek és védett nevek is szerepelhetnek, amelyek a védjegyet vagy nevet bejegyeztető cégre, valamint annak termékeire vonatkoznak. A Dell Inc. elhárít minden, a sajátján kívüli védjegyekkel és márkanevekkel kapcsolatban benyújtott tulajdonjogi keresetet.

Engedélyezett modell: P11S sorozat
Engedélyezett típus: P11S001; P11S002

2010. május, Mód. A00

[Vissza a Tartalomjegyzék oldalra](#)

Tápadapter-csatlakozó

Dell™ Inspiron™ M301Z/N301Z szervizelési kézikönyv

- [A váltóáramú adaptercsatlakozó eltávolítása](#)
- [A tápadapter csatlakozójának visszahelyezése](#)

⚠ VIGYÁZAT! A számítógép belsejében végzett munka előtt olvassa el figyelmesen a számítógéphez mellékelt biztonsági tudnivalókat. További biztonsági útmutatásokat az előírásoknak való megfelelést igazoló www.dell.com/regulatory_compliance címen találhat.

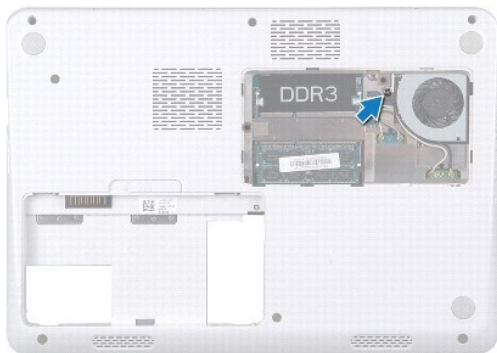
⚠ FIGYELMEZTETÉS: A számítógépen csak hivatalos szakember végezhet javításokat. A Dell™ engedélye nélkül végzett szerviztevékenységre a garanciavállalás nem vonatkozik.

⚠ FIGYELMEZTETÉS: Az elektrosztatikus kisülés elkerülése érdekében földelje magát csuklóra erősíthető földelőkábelrel, vagy úgy, hogy rendszeresen festetlen fém felülethez ér (például a számítógép csatlakozóihoz).

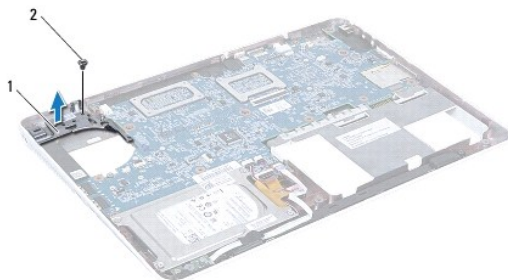
⚠ FIGYELMEZTETÉS: Az alaplapp sérülésének elkerüléséhez vegye ki a fő akkumulátort (lásd: [Az akkumulátor eltávolítása](#)) mielőtt dolgozni kezd a számítógép belsejében.

A váltóáramú adaptercsatlakozó eltávolítása

1. Kövesse a következő fejezet utasításait: [Előkészületek](#).
2. Távolítsa el az akkumulátort (lásd: [Az akkumulátor eltávolítása](#)).
3. Távolítsa el a modul burkolatát (lásd: [A modul burkolatának eltávolítása](#)).
4. Távolítsa el a billentyűzetet (lásd: [A billentyűzet eltávolítása](#)).
5. Távolítsa el a kéztámaszt (lásd: [A kéztámasz eltávolítása](#)).
6. Távolítsa el a kijelzőegységet (lásd: [A kijelző kiserelése](#)).
7. Távolítsa el a processzorventilátort (lásd: [A processzor ventilátorának kiserelése](#)).
8. Távolítsa el a középső burkolatot (lásd: [A középső burkolat leszerelése](#)).
9. Távolítsa el a csavart, amely a bal oldali rögzítőkeretet rögzíti a számítógép aljához.



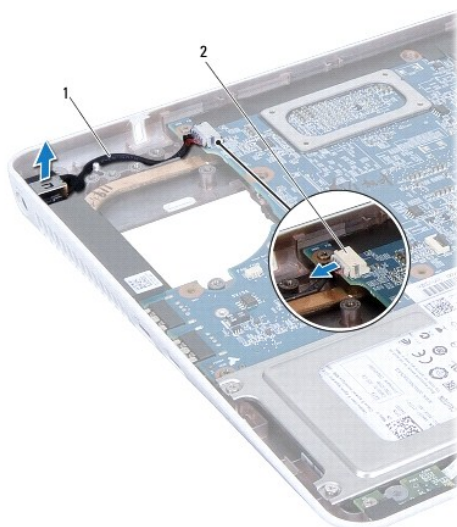
10. Fordítsa meg a számítógépet, és távolítsa el a csavart, amely a bal oldali rögzítőkeretet rögzíti.
11. A bal oldali rögzítőkeretet emelje ki a számítógép aljából.



1	bal oldali rögzítőkeret	2	csavar
---	-------------------------	---	--------

12. Csatlakoztassa le a váltóáramú adapter csatlakozókábelét az alaplapi csatlakozóról.

13. Jegyezze meg a váltóáramú adapter csatlakozókábelének útvonalát, és emelje ki a tápadapter csatlakozót a számítógépből.




1	Tápadapter csatlakozókábele	2	alaplapi csatlakozó
---	-----------------------------	---	---------------------

A tápadapter csatlakozójának visszahelyezése

1. Kövesse a következő fejezet utasításait: [Előkészületek](#).
2. A tápadapter kábelét vezesse el megfelelően, és helyezze vissza a csatlakozóját a számítógép aljába.
3. Csatlakoztassa a váltóáramú adapter csatlakozókábelét az alaplapi csatlakozóhoz.
4. Helyezze rá a bal oldali rögzítőkeretet a váltóáramú adapter csatlakozójára.
5. Helyezze vissza a bal oldali rögzítőkeretet rögzítő csavart.
6. Helyezze vissza a középső burkolatot (lásd: [A középső burkolat visszahelyezése](#)).
7. Szerelje vissza a processzorventilátort (lásd: [A processzorventilátor cseréje](#)).

8. Helyezze vissza a kijelzőegységet (lásd: [A képernyő szerelvény visszahelyezése](#)).
9. Helyezze vissza a kéztámaszt (lásd: [A kéztámasz visszahelyezése](#)).
10. Helyezze vissza a billentyűzetet (lásd: [A billentyűzet visszahelyezése](#)).
11. Fordítsa meg a számítógépet és tegye vissza a csavarokat, amelyek a bal oldali rögzítőkeretet a számítógépházhoz rögzítik.
12. Helyezze vissza a modul burkolatát (lásd: [A modul burkolatának visszahelyezése](#)).
13. Helyezze vissza az akkumulátort (lásd: [Az akkumulátor cseréje](#)).

 **FIGYELMEZTETÉS:** Mielőtt bekapcsolná a számítógépet, helyezzen vissza minden csavart, és győződjön meg arról, hogy nem maradt eltévedt csavar a számítógép belsejében. A számítógép belsejében maradt, vissza nem helyezett csavarok károsíthatják a számítógépet.

[Vissza a Tartalomjegyzék oldalra](#)

[Vissza a Tartalomjegyzék oldalra](#)

Akkumulátor

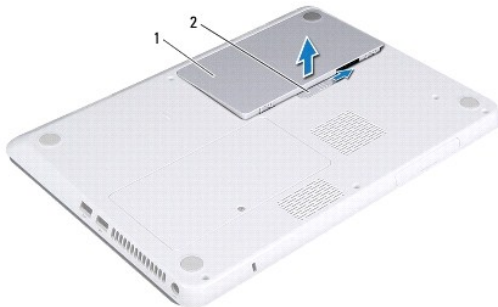
Dell™ Inspiron™ M301Z/N301Z szervizelési kézikönyv

- [Az akkumulátor eltávolítása](#)
- [Az akkumulátor cseréje](#)

- ⚠ VIGYÁZAT!** A számítógép belsejében végzett munka előtt olvassa el figyelmesen a számítógéphez mellékelt biztonsági tudnivalókat. További biztonsági útmutatásokat az előírásoknak való megfelelést igazoló www.dell.com/regulatory_compliance címen találhat.
- ⚠ FIGYELMEZTETÉS:** A számítógépen csak hivatalos szakember végezhet javításokat. A Dell™ engedélye nélkül végzett szerviztevékenységre a garanciavállalás nem vonatkozik.
- ⚠ FIGYELMEZTETÉS:** Az elektrosztatikus kisülés elkerülése érdekében földelje magát csuklóra erősíthető földelőkábelrel, vagy úgy, hogy rendszeresen festetlen fém felülethez ér (például a számítógép csatlakozóihoz).
- ⚠ FIGYELMEZTETÉS:** A számítógép sérülésének elkerülése végett, csak az ehhez a Dell modellhez tervezett akkumulátort használjon. Ne használjon más Dell számítógéphez gyártott akkumulátort.

Az akkumulátor eltávolítása

1. Kövesse a következő fejezet utasításait: [Előkészületek](#).
2. Kapcsolja ki a számítógépet, és fordítsa meg.
3. Csúsztassa oldalra az akkumulátorzáró reteszt.
4. Emelje ki az akkumulátort az akkumulátor-rekeszből.



1	akkumulátor	2	akkumulátor kioldó retesz
---	-------------	---	---------------------------

Az akkumulátor cseréje

- ⚠ FIGYELMEZTETÉS:** A számítógép sérülésének elkerülése végett, csak az ehhez a Dell modellhez tervezett akkumulátort használjon.
1. Kövesse a következő fejezet utasításait: [Előkészületek](#).
 2. Helyezze be az akkumulátort az akkumulátorrekeszbe, és nyomja le, míg a helyére nem kattann.

[Vissza a Tartalomjegyzék oldalra](#)

[Vissza a Tartalomjegyzék oldalra](#)

Előkészületek

Dell™ Inspiron™ M301Z/N301Z szervizelési kézikönyv

- [Ajánlott eszközök](#)
- [A számítógép kikapcsolása](#)
- [Mielőtt elkezdene dolgozni a számítógép belsejében](#)

Ez a kézikönyv a számítógép komponenseinek ki- és beszereléséhez ad utasításokat. Ha másként nem jelezzük, minden folyamat az alábbi feltételek teljesülését feltételezi:

1. Végrehajtotta a(z) [A számítógép kikapcsolása](#) és a(z) [Mielőtt elkezdene dolgozni a számítógép belsejében](#) szakaszokban leírt lépéseket.
1. Elolvasta a számítógépével szállított biztonsági útmutatásokat.
1. Az alkatrészek cseréjét vagy - ha külön vásárolta meg őket - beszerelését a kiszerelési műveletek fordított sorrendben való elvégzésével hajthatja végre.

Ajánlott eszközök

A jelen dokumentumban szereplő eljárások a következő eszközöket igényelhetik:



1. Csillagsavarhúzó
1. Kis, lapos élű csavarhúzó
1. Műanyag vonalzó
1. A BIOS végrehajtható frissítőprogram rendelkezésre áll a support.dell.com honlapon.

A számítógép kikapcsolása

FIGYELMEZTETÉS: Az adatvesztés elkerülése érdekében a számítógép kikapcsolása előtt mentsen és zárjon be minden megnyitott fájlt, és lépjen ki minden programból.

1. Mentsen és zárjon be minden nyitott fájlt, majd lépjen ki minden futó programból.
2. Állítsa le az operációs rendszert:

Windows® Vista:

Kattintson a **Start**  gombra, a nyílra , majd a **Leállítás** elemre.

Windows® 7:

Kattintson a **Start** gombra , majd a **Kikapcsolás** lehetőségre.

3. Győződjön meg a számítógép kikapcsolt állapotáról. Ha az operációs rendszer leállásakor a számítógép nem kapcsolódik ki automatikusan, nyomja meg és tartsa lenyomva a bekapcsológombot, amíg a számítógép kikapcsol.

Mielőtt elkezdene dolgozni a számítógép belsejében

A számítógép potenciális károsodásának elkerülése és a saját biztonsága érdekében tartsa be az alábbi biztonsági irányelveket.

⚠ VIGYÁZAT! A számítógép belsejében végzett munka előtt olvassa el figyelmesen a számítógéphez mellékelt biztonsági tudnivalókat. További biztonsági útmutatásokat az előírásoknak való megfelelést igazoló www.dell.com/regulatory_compliance címen találhat.

⚠ FIGYELMEZTETÉS: A számítógépen csak hivatalos szakember végezhet javításokat. A Dell által nem jóváhagyott szerviztevékenységre a garanciavállalás nem vonatkozik.

⚠ FIGYELMEZTETÉS: Bánjon óvatosan a komponensekkel és a kártyákkal. Ne érjen hozzá a kártyán lévő komponensekhez vagy érintkezőkhöz. A kártyát tartsa a szélénél vagy a fém szerelőkeretnél fogva. A komponenseket a peremüktől, és ne a tűktől fogja.

⚠ FIGYELMEZTETÉS: A kábelek kihúzásakor ne magát a kábelt, hanem a csatlakozót vagy a feszültségmentesítő hurkot húzza meg. Néhány kábel csatlakozója reteszelő kialakítással van ellátva; a kábel eltávolításakor kihúzás előtt a retesz kioldófület meg kell nyomni. Miközben kihúzza, tartsa egyenesen a csatlakozódugókat, hogy a csatlakozótűk ne görbüljenek el. A tápkábelek csatlakoztatása előtt ellenőrizze mindkét csatlakozódugó megfelelő helyzetét és beállítását.

△ **FIGYELMEZTETÉS:** A számítógép károsodásának elkerülése érdekében végezze el az alábbi műveleteket, mielőtt a számítógép belsejébe nyúl.

1. Győződjön meg arról, hogy a munkaasztal sima és tiszta, hogy megelőzze a számítógép fedelének karcosodását.
2. Kapcsolja ki a számítógépet (lásd: [A számítógép kikapcsolása](#)) és a csatlakoztatott eszközöket.

△ **FIGYELMEZTETÉS:** A hálózati kábel kihúzásakor először a számítógépből húzza ki a kábelt, majd a hálózati eszközből.

3. Húzzon ki minden telefonkábel és hálózati kábelt a számítógépből.
4. Nyomja be és vegye ki a 7 az 1-ben memóriakártya-olvasóban lévő kártyákat.
5. Áramtalanítsa a számítógépet és minden csatlakoztatott eszközt.
6. Válassza le a számítógépre csatlakoztatott összes eszközt.

△ **FIGYELMEZTETÉS:** Az alaplap sérülésének elkerüléséhez vegye ki a fő akkumulátort (lásd: [Az akkumulátor eltávolítása](#)) mielőtt dolgozni kezd a számítógép belsejében.

7. Távolítsa el az akkumulátort (lásd: [Az akkumulátor eltávolítása](#)).
8. Fordítsa a számítógépet fedőlappal felfelé, nyissa fel a számítógépet, és nyomja meg a bekapcsológombot az alaplap földelése érdekében.


[Vissza a Tartalomjegyzék oldalra](#)

[Vissza a Tartalomjegyzék oldalra](#)

A BIOS frissítése

Dell™ Inspiron™ M301Z/N301Z szervizelési kézikönyv

1. Kapcsolja be a számítógépet.
2. Látogasson el a support.dell.com/support/downloads webhelyre.
3. Kattintson a **Select Model** (Modell kiválasztása) pontra.
4. Keresse meg a számítógépen a BIOS frissítőfájlt:


 **MEGJEGYZÉS:** A számítógép szervizcímkejét a számítógép alján lévő címkén találhatja.

Ha rendelkezik a számítógépe szervizcímkejével:

- a. Kattintson az **Enter a Service Tag** (Szervizcímke beírása) lehetőségre.
- b. Az **Enter a service tag:** (Szervizcímke beírása:) mezőbe írja be a szervizcímket, kattintson a **Go** (Indítás) gombra, majd lépjen tovább ide: [Lépés 5.](#)

Ha nem rendelkezik a számítógépe szervizcímkejével:

- a. A **Select Your Product Family** (Termékcsalád kiválasztása) listából válassza ki a termék típusát.
- b. Válassza ki a termék márkáját a **Select Your Product Line** (Termékvonal kiválasztása) listából.
- c. Válassza ki a termék modellszámát a **Select Your Product Model** (Termékmodell kiválasztása) listából.

 **MEGJEGYZÉS:** Ha másik modellt választott, és újra szeretné kezdeni a műveletet, kattintson a menü jobb felső sarkában lévő **Start Over** (Újrakezdés) lehetőségre.

- d. Kattintson a **Confirm** (Megerősítés) lehetőségre.
5. A képernyőn megjelenik az eredmények listája. Kattintson a **BIOS** lehetőségre.
 6. A legfrissebb BIOS fájl letöltéséhez kattintson a **Download Now** (Letöltés most) gombra. Megjelenik a **File Download** (Fájl letöltése) ablak.
 7. A **Mentés** gombra kattintva a fájlt az asztalra mentheti. A fájl az asztalra töltődik le.
 8. Kattintson a **Close** (Bezárás) gombra, amikor megjelenik a **Download Complete** (Letöltés kész) ablak. A fájl ikonja megjelenik az asztalon, és ugyanazt a nevet kapja, mint a letöltött BIOS frissítőfájl.
 9. Kattintson kétszer az asztalon a fájl ikonjára, és kövesse a képernyőn megjelenő utasításokat.

[Vissza a Tartalomjegyzék oldalra](#)

[Vissza a Tartalomjegyzék oldalra](#)

Belső Bluetooth® vezeték nélküli technológiás kártya

Dell™ Inspiron™ M301Z/N301Z szervizelési kézikönyv

- [A Bluetooth kártya eltávolítása](#)
- [A Bluetooth kártya visszahelyezése](#)

⚠ VIGYÁZAT! A számítógép belsejében végzett munka előtt olvassa el figyelmesen a számítógéphez mellékelt biztonsági tudnivalókat. További biztonsági útmutatásokat az előírásoknak való megfelelést ismertető www.dell.com/regulatory_compliance címen találhat.

⚠ FIGYELMEZTETÉS: A számítógépen csak hivatalos szakember végezhet javításokat. A Dell™ engedélye nélkül végzett szerviztevékenységre a garanciavállalás nem vonatkozik.

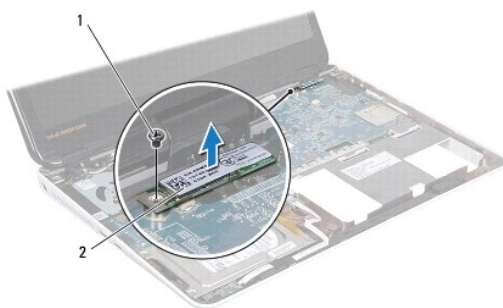
⚠ FIGYELMEZTETÉS: Az elektrosztatikus kisülés elkerülése érdekében földelje magát csuklóra erősíthető földelőkábelrel, vagy úgy, hogy rendszeresen festetlen fém felülethez ér (például a számítógép csatlakozóihoz).

⚠ FIGYELMEZTETÉS: Az alaplapon sérülésének elkerüléséhez vegye ki a fő akkumulátort (lásd: [Az akkumulátor eltávolítása](#)) mielőtt dolgozni kezd a számítógép belsejében.

Amennyiben a számítógépével együtt Bluetooth vezeték nélküli kártyát is rendelt, az már telepítve van.

A Bluetooth kártya eltávolítása

1. Kövesse a következő fejezet utasításait: [Előkészületek](#).
2. Távolítsa el az akkumulátort (lásd: [Az akkumulátor eltávolítása](#)).
3. Távolítsa el a modul burkolatát (lásd: [A modul burkolatának eltávolítása](#)).
4. Távolítsa el a billentyűzetet (lásd: [A billentyűzet eltávolítása](#)).
5. Távolítsa el a kéztámaszt (lásd: [A kéztámasz eltávolítása](#)).
6. Távolítsa el a csavart, amely a Bluetooth kártyát az alaplaphoz rögzíti.
7. Felfelé húzva válassza le a Bluetooth kártyát az alaplapon található csatlakozóról.



1	csavar	2	Bluetooth kártya
---	--------	---	------------------

A Bluetooth kártya visszahelyezése

1. Kövesse a következő fejezet utasításait: [Előkészületek](#).
2. A Bluetooth kártya alaplaphoz történő csatlakoztatásához igazítsa a Bluetooth kártyát az alaplapon lévő foglalatba, majd nyomja le.

3. Helyezze vissza a csavart, amely a Bluetooth kártyát az alaplaphoz rögzíti.
4. Helyezze vissza a kéztámaszt (lásd: [A kéztámasz visszahelyezése](#)).
5. Helyezze vissza a billentyűzetet (lásd: [A billentyűzet visszahelyezése](#)).
6. Helyezze vissza a modul burkolatát (lásd: [A modul burkolatának visszahelyezése](#)).
7. Helyezze vissza az akkumulátort (lásd: [Az akkumulátor cseréje](#)).

△ FIGYELMEZTETÉS: Mielőtt bekapcsolná a számítógépet, helyezzen vissza minden csavart, és győződjön meg arról, hogy nem maradt eltévedt csavar a számítógép belsejében. A számítógép belsejében maradt, vissza nem helyezett csavarok károsíthatják a számítógépet.

[Vissza a Tartalomjegyzék oldalra](#)

[Vissza a Tartalomjegyzék oldalra](#)

Kamera

Dell™ Inspiron™ M301Z/N301Z szervizelési kézikönyv

- [A kamera eltávolítása](#)
- [A kamera cseréje](#)

⚠ VIGYÁZAT! A számítógép belsejében végzett munka előtt olvassa el figyelmesen a számítógéphez mellékelt biztonsági tudnivalókat. További biztonsági útmutatásokat az előírásoknak való megfelelést igazoló www.dell.com/regulatory_compliance címen találhat.

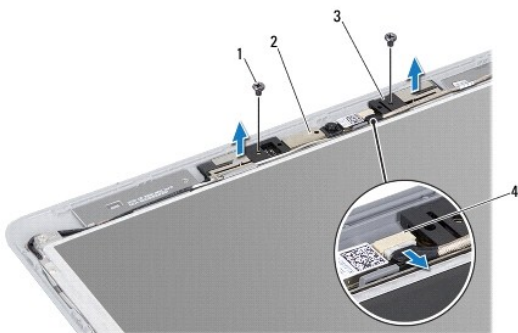
⚠ FIGYELMEZTETÉS: A számítógépen csak hivatalos szakember végezhet javításokat. A Dell™ engedélye nélkül végzett szerviztevékenységre a garanciavállalás nem vonatkozik.

⚠ FIGYELMEZTETÉS: Az elektrosztatikus kisülés elkerülése érdekében földelje magát csuklóra erősíthető földelőkábelrel, vagy úgy, hogy rendszeresen festetlen fém felülethez ér (például a számítógép csatlakozóihoz).

⚠ FIGYELMEZTETÉS: Az alaplapp sérülésének elkerüléséhez vegye ki a fő akkumulátort (lásd: [Az akkumulátor eltávolítása](#)) mielőtt dolgozni kezd a számítógép belsejében.

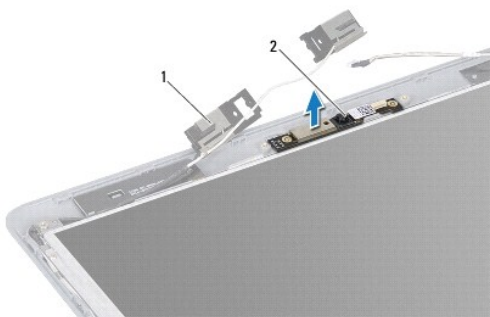
A kamera eltávolítása

1. Kövesse a következő fejezet utasításait: [Előkészületek](#).
2. Távolítsa el a kijelzőegységet (lásd: [A kijelző kiszérése](#)).
3. Távolítsa el a kijelzőelőlapot (lásd: [A kijelzőelőlap eltávolítása](#)).
4. Távolítsa el a két csavart, amely a WLAN antennát a kijelzőhöz rögzíti.
5. Válassza le a kamerakábelt a kameramodul csatlakozójáról.
6. Emelje ki a WLAN-antennát a kijelzőpanelből.



1	csavarok (2)	2	kameramodul
3	WLAN-antenna	4	a kamerakábel csatlakozója

7. Emelje ki a kameramodult a kijelzőburkolatból.



1	WLAN-antenna	2	kameramodul
---	--------------	---	-------------

A kamera cseréje

1. Kövesse a következő fejezet utasításait: [Előkészületek](#).
2. Az illesztési jeleket figyelembe véve helyezze rá a kameramodult a kijelző fedőlapjára.
3. A kameramodul lenyomásával rögzítse azt a kijelzőburkolathoz.
4. Helyezze rá a WLAN-antennát a kameramodulra, és helyezze vissza a két csavart, amely a WLAN-antennát a kijelző fedőlapjához rögzíti.
5. Csatlakoztassa a kamera kábelét a kamera csatlakozójához.
6. Helyezze vissza a kijelzőelőlapot (lásd: [A kijelzőelőlap visszahelyezése](#)).
7. Helyezze vissza a kijelzőegységet (lásd: [A képernyő szerelvény visszahelyezése](#)).

△ FIGYELMEZTETÉS: Mielőtt bekapcsolná a számítógépet, helyezzen vissza minden csavart, és győződjön meg arról, hogy nem maradt eltévedt csavar a számítógép belsejében. A számítógép belsejében maradt, vissza nem helyezett csavarok károsíthatják a számítógépet.

[Vissza a Tartalomjegyzék oldalra](#)

[Vissza a Tartalomjegyzék oldalra](#)

Gombelem

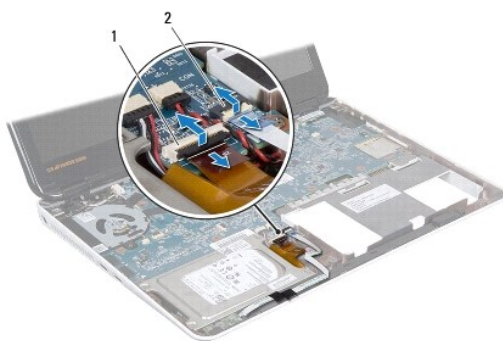
Dell™ Inspiron™ M301Z/N301Z szervizelési kézikönyv

- [A gombelem eltávolítása](#)
- [A gombelem visszahelyezése](#)

- ⚠ VIGYÁZAT!** A számítógép belsejében végzett munka előtt olvassa el figyelmesen a számítógéphez mellékelt biztonsági tudnivalókat. További biztonsági útmutatásokat az előírásoknak való megfelelést igazoló www.dell.com/regulatory_compliance címen találhat.
- ⚠ FIGYELMEZTETÉS:** A számítógépen csak hivatalos szakember végezhet javításokat. A Dell™ engedélye nélkül végzett szerviztevékenységre a garanciavállalás nem vonatkozik.
- ⚠ FIGYELMEZTETÉS:** Az elektrosztatikus kisülés elkerülése érdekében földelje magát csuklóra erősíthető földelőkábelrel, vagy úgy, hogy rendszeresen festetlen fém felülethez ér (például a számítógép csatlakozóihoz).
- ⚠ FIGYELMEZTETÉS:** Az alaplapon sérülésének elkerüléséhez vegye ki a fő akkumulátort (lásd: [Az akkumulátor eltávolítása](#)) mielőtt dolgozni kezd a számítógép belsejében.

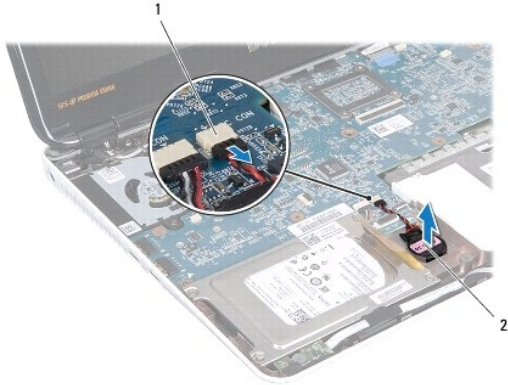
A gombelem eltávolítása

1. Kövesse a következő fejezet utasításait: [Előkészületek](#).
2. Távolítsa el az akkumulátort (lásd: [Az akkumulátor eltávolítása](#)).
3. Távolítsa el a modul burkolatát (lásd: [A modul burkolatának eltávolítása](#)).
4. Távolítsa el a billentyűzetet (lásd: [A billentyűzet eltávolítása](#)).
5. Távolítsa el a kéztámaszt (lásd: [A kéztámasz eltávolítása](#)).
6. A merevlemezkábel és az állapotjelző fény kártya kábelének eltávolításához az alaplapi csatlakozókból emelje fel a csatlakozórögzítőket, és húzza meg a fűleket.



1	merevlemezkábel csatlakozója	2	állapotjelző fény kártya kábelcsatlakozó
---	------------------------------	---	--

7. Húzza ki a gombakku kábelét az alaplapi csatlakozóból.
8. A gombelem az alaplagra van ragasztva. Egy műanyag pálca segítségével óvatosan emelje ki a gombelemet a számítógép alján található aljzatból.



1	alaplapi csatlakozó	2	gombelem
---	---------------------	---	----------

A gombelem visszahelyezése

1. Kövesse a következő fejezet utasításait: [Előkészületek](#).
2. A gombelemet ragasztós felével lefele nyomja a számítógép alján található foglalatba.
3. Csatlakoztassa a gombakku kábelét az alaplapi csatlakozóhoz.
4. Csúsztassa be a merevlemez-meghajtó és az állapotjelző lap kábeleit csatlakozóikba az alaplapon. A kábelek rögzítéséhez nyomja le a csatlakozórögzítőket.
5. Helyezze vissza a kéztámaszt (lásd: [A kéztámasz visszahelyezése](#)).
6. Helyezze vissza a billentyűzetet (lásd: [A billentyűzet visszahelyezése](#)).
7. Helyezze vissza a modul burkolatát (lásd: [A modul burkolatának visszahelyezése](#)).
8. Helyezze vissza az akkumulátort (lásd: [Az akkumulátor cseréje](#)).

FIGYELMEZTETÉS: Mielőtt bekapcsolná a számítógépet, helyezzen vissza minden csavart, és győződjön meg arról, hogy nem maradt eltévedt csavar a számítógép belsejében. A számítógép belsejében maradt, vissza nem helyezett csavarok károsíthatják a számítógépet.

[Vissza a Tartalomjegyzék oldalra](#)

[Vissza a Tartalomjegyzék oldalra](#)

A modul burkolata

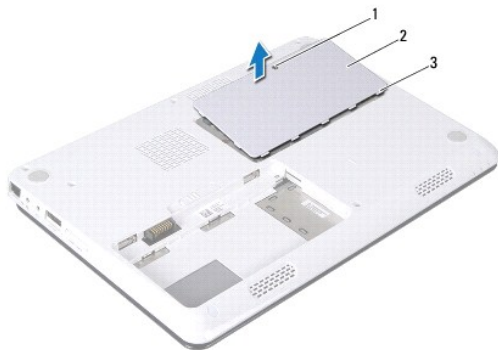
Dell™ Inspiron™ M301Z/N301Z szervizelési kézikönyv

- [A modul burkolatának eltávolítása](#)
- [A modul burkolatának visszahelyezése](#)

- ⚠ VIGYÁZAT!** A számítógép belsejében végzett munka előtt olvassa el figyelmesen a számítógéphez mellékelt biztonsági tudnivalókat. További biztonsági útmutatásokat az előírásoknak való megfelelést igazoló www.dell.com/regulatory_compliance címen találhat.
- ⚠ FIGYELMEZTETÉS:** A számítógépen csak hivatalos szakember végezhet javításokat. A Dell™ engedélye nélkül végzett szerviztevékenységre a garanciavállalás nem vonatkozik.
- ⚠ FIGYELMEZTETÉS:** Az elektrosztatikus kisülés elkerülése érdekében földelje magát csuklóra erősíthető földelőkábelrel, vagy úgy, hogy rendszeresen festetlen fém felülethez ér (például a számítógép csatlakozóihoz).
- ⚠ FIGYELMEZTETÉS:** Az alaplapp sérülésének elkerüléséhez vegye ki a fő akkumulátort (lásd: [Az akkumulátor eltávolítása](#)) mielőtt dolgozni kezd a számítógép belsejében.

A modul burkolatának eltávolítása

1. Kövesse a következő fejezet utasításait: [Előkészületek](#).
2. Távolítsa el az akkumulátort (lásd: [Az akkumulátor eltávolítása](#)).
3. Lazítsa meg a rögzítőcsavart, amely a modul burkolatát a számítógép aljához rögzíti.
4. Emelje le a modul burkolatát a számítógép aljáról.



1	rögzítőcsavar	2	a modul burkolata
3	a modul burkolatának fűlei (5)		

A modul burkolatának visszahelyezése

1. Kövesse a következő fejezet utasításait: [Előkészületek](#).
2. Csúsztassa a modul burkolatán lévő fűleket a számítógép alján található nyílásokba, és óvatosan pattintsa a helyére a modul burkolatát.
3. Szorítsa meg a rögzítőcsavart, amely a modul burkolatát a számítógép aljához rögzíti.
4. Helyezze vissza az akkumulátort (lásd: [Az akkumulátor cseréje](#)).

- ⚠ FIGYELMEZTETÉS:** Mielőtt bekapcsolná a számítógépet, helyezzen vissza minden csavart, és győződjön meg arról, hogy nem maradt eltévedt csavar a számítógép belsejében. A számítógép belsejében maradt, vissza nem helyezett csavarok károsíthatják a számítógépet.

[Vissza a Tartalomjegyzék oldalra](#)

[Vissza a Tartalomjegyzék oldalra](#)

Processzor hűtőborda egység

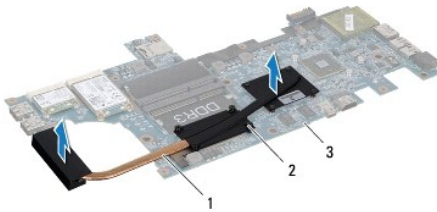
Dell™ Inspiron™ M301Z/N301Z szervizelési kézikönyv

- [A processzor hűtőborda egység kiszérése](#)
- [Helyezze vissza a processzor hűtőbordáját](#)

- ⚠ VIGYÁZAT!** A számítógép belsejében végzett munka előtt olvassa el figyelmesen a számítógéphez mellékelt biztonsági tudnivalókat. További biztonsági útmutatásokat az előírásoknak való megfelelést igazoló www.dell.com/regulatory_compliance címen találhat.
- ⚠ VIGYÁZAT!** Ha a processzor hűtőborda egységet akkor távolítja el a számítógépből, amikor az meleg, *ne érjen* a processzor hűtőborda egységet burkoló anyaghoz.
- ⚠ FIGYELMEZTETÉS:** A számítógépen csak hivatalos szakember végezhet javításokat. A Dell™ engedélye nélkül végzett szerviztevékenységre a garanciavállalás nem vonatkozik.
- ⚠ FIGYELMEZTETÉS:** Az elektrosztatikus kisülés elkerülése érdekében földelje magát csuklóra erősíthető földelőkábelrel, vagy úgy, hogy rendszeresen festetlen fém felülethez ér (például a számítógép csatlakozóihoz).
- ⚠ FIGYELMEZTETÉS:** Az alaplapon sérülésének elkerüléséhez vegye ki a fő akkumulátort (lásd: [Az akkumulátor eltávolítása](#)) mielőtt dolgozni kezd a számítógép belsejében.

A processzor hűtőborda egység kiszérése

1. Kövesse a következő fejezet utasításait: [Előkészületek](#).
2. Kövesse a(z) [2. lépés](#) és a(z) [18. lépés](#) közötti utasításokat itt: [Az alaplapon kiszérése](#).
3. Sorban lazítsa meg a processzor hűtőborda egységet az alaplaphoz rögzítő csavarokat (a processzor hűtőbordáján jelölt sorrendben).
4. Emelje le a processzor hűtőborda egységet az alaplapról.



1	processzor hűtőborda egység	2	rögzítőcsavarok (8)
3	alaplapon		

Helyezze vissza a processzor hűtőbordáját

- 🔧 MEGJEGYZÉS:** Az eredeti hőelvezető lap újrahasznosítható, ha az eredeti processzort és hűtőbordát együtt szereli vissza. Ha a processzort vagy a hűtőbordát kicseréli, használja a készletben lévő hőelvezető lapot, hogy biztosítsa a hő elvezetését.
- 🔧 MEGJEGYZÉS:** Ez a művelet azt feltételezi, hogy már eltávolította a processzor hűtőborda egységet, és készen áll a cseréjére.

1. Kövesse a következő fejezet utasításait: [Előkészületek](#).
2. Igazítsa a processzor hűtőborda egységen lévő nyolc rögzítőcsavart az alaplapon lévő csavarfuratokhoz, és sorrendben rögzítse a csavarokat (a processzor hűtőbordáján jelzett sorrendben).
3. Kövesse a(z) [4. lépés](#) és a(z) [20. lépés](#) közötti utasításokat itt: [Az alaplapon cseréje](#).

△ **FIGYELMEZTETÉS:** Mielőtt bekapcsolná a számítógépet, helyezzen vissza minden csavart, és győződjön meg arról, hogy nem maradt eltévedt csavar a számítógép belsejében. A számítógép belsejében maradt, vissza nem helyezett csavarok károsíthatják a számítógépet.

[Vissza a Tartalomjegyzék oldalra](#)

[Vissza a Tartalomjegyzék oldalra](#)

Kijelző

Dell™ Inspiron™ M301Z/N301Z szervizelési kézikönyv

- [Csuklópántfedelek](#)
- [Kijelző egység](#)
- [Kijelzőelőlap](#)
- [Kijelzőpanel](#)

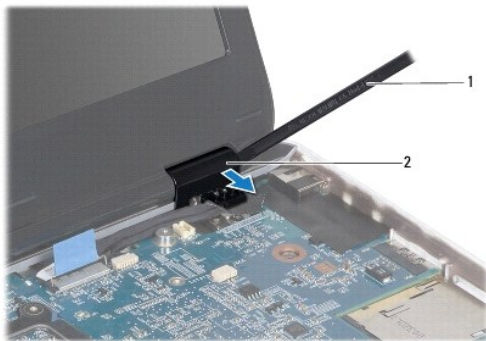
- ⚠ **VIGYÁZAT!** A számítógép belsejében végzett munka előtt olvassa el figyelmesen a számítógéphez mellékelt biztonsági tudnivalókat. További biztonsági útmutatásokat az előírásoknak való megfelelést igazoló www.dell.com/regulatory_compliance címen találhat.
- ⚠ **FIGYELMEZTETÉS:** A számítógépen csak hivatalos szakember végezhet javításokat. A Dell™ engedélye nélkül végzett szerviztevékenységre a garanciavállalás nem vonatkozik.
- ⚠ **FIGYELMEZTETÉS:** Az elektrosztatikus kisülés elkerülése érdekében földelje magát csuklóra erősíthető földelőkábelrel, vagy úgy, hogy rendszeresen festetlen fém felülethez ér (például a számítógép csatlakozóihoz).
- ⚠ **FIGYELMEZTETÉS:** Az alaplap sérülésének elkerüléséhez vegye ki a fő akkumulátort (lásd: [Az akkumulátor eltávolítása](#)) mielőtt dolgozni kezd a számítógép belsejében.

Csuklópántfedelek

A csuklópántfedelek eltávolítása

- ⚠ **FIGYELMEZTETÉS:** A csuklópántfedelek rendkívül törékenyek. Óvatosan távolítsa el őket, hogy ne sérüljenek.

1. Kövesse a következő fejezetben olvasható utasításokat: [Előkészületek](#).
2. Távolítsa el az akkumulátort (lásd: [Az akkumulátor eltávolítása](#)).
3. Távolítsa el a modul burkolatát (lásd: [A modul burkolatának eltávolítása](#)).
4. Távolítsa el a memóriamodul(oka)t (lásd: [A memóriamodul\(ok\) eltávolítása](#)).
5. Távolítsa el a billentyűzetet (lásd: [A billentyűzet eltávolítása](#)).
6. Távolítsa el a kéztámaszt (lásd: [A kéztámasz eltávolítása](#)).
7. Távolítsa el a Bluetooth kártyát (lásd: [A Bluetooth kártya eltávolítása](#)).
8. Egy műanyag pálca segítségével engedje fel a csuklópántfedeleket a kijelző egységből.



A csuklópántfedelek visszahelyezése

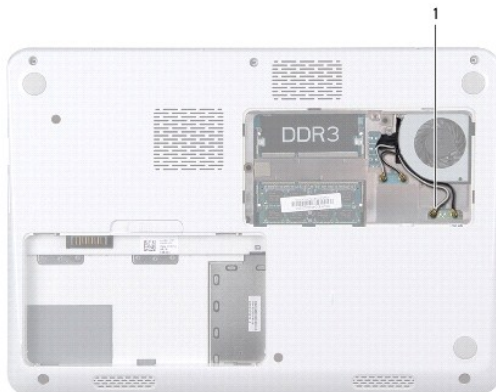
1. Kövesse a következő fejezet utasításait: [Előkészületek](#).
2. Helyezze és pattintsa rá a csuklópántfedeleket a kijelző csuklópántjaira.
3. Helyezze vissza a Bluetooth kártyát (lásd: [A Bluetooth kártya visszahelyezése](#)).
4. Helyezze vissza a kéztámaszt (lásd: [A kéztámasz visszahelyezése](#)).
5. Helyezze vissza a billentyűzetet (lásd: [A billentyűzet visszahelyezése](#)).
6. Helyezze vissza a memóriamodul(oka)t (lásd: [A memóriamodul\(ok\) beszerelése](#)).
7. Helyezze vissza a modul burkolatát (lásd: [A modul burkolatának visszahelyezése](#)).
8. Helyezze vissza az akkumulátort (lásd: [Az akkumulátor cseréje](#)).

FIGYELMEZTETÉS: Mielőtt bekapcsolná a számítógépet, helyezzen vissza minden csavart, és győződjön meg arról, hogy nem maradt eltévedt csavar a számítógép belsejében. A számítógép belsejében maradt, vissza nem helyezett csavarok károsíthatják a számítógépet.

Kijelző egység

A kijelző kiszerelése

1. Kövesse a következő fejezet utasításait: [Előkészületek](#).
2. Távolítsa el az akkumulátort (lásd: [Az akkumulátor eltávolítása](#)).
3. Távolítsa el a modul burkolatát (lásd: [A modul burkolatának eltávolítása](#)).
4. Távolítsa el a memóriamodul(oka)t (lásd: [A memóriamodul\(ok\) eltávolítása](#)).
5. Távolítsa el a billentyűzetet (lásd: [A billentyűzet eltávolítása](#)).
6. Távolítsa el a kéztámaszt (lásd: [A kéztámasz eltávolítása](#)).
7. Fordítsa fel a számítógépet.
8. Csatlakoztassa le a Mini-Card kártya antennakábeleit a számítógépről.



9. Fordítsa fel a számítógépet, és nyissa ki a megjelenítőt, amennyire csak lehetséges.
10. Távolítsa el a Bluetooth kártyát (lásd: [A Bluetooth kártya eltávolítása](#)).
11. Távolítsa el a hátsó fedeleket (lásd: [A csuklópántfedelek eltávolítása](#)).
12. Csatolja le a kijelző- és a kamerakábelt az alaplapi kábelcsatlakozókról.
13. Jegyezze meg a Mini-Card antennakábelek útvonalát, és távolítsa el a kábeleket a kábelvezetőkől.
14. Távolítsa el a kijelzőegységet a számítógép aljához rögzítő hat csavart (oldalanként három).
15. Emelje ki a képernyőszerelvényt a számítógép aljából.



1	kijelzőegység	2	csavarok (6 db)
3	a kamerakábel csatlakozója	4	a kijelzőkábel csatlakozója
5	Mini-Card kártya antennakábelek		

A képernyő szerelvény visszahelyezése

1. Kövesse a következő fejezet utasításait: [Előkészületek](#).
2. Helyezze a kijelzőegységet a helyére, és tegye vissza a kijelzőt a számítógép aljához rögzítő hat csavart (oldalanként három).
3. Vezesse át a Mini-Card kártya antennakábeleit a számítógép alapján található kábelvezetőkön.
4. Helyezze vissza a hátsó fedeleket (lásd: [A csuklópántfedelek visszahelyezése](#)).
5. Csatlakoztassa a kijelző- és a kamerakábelt az alaplapi kábelcsatlakozókhoz.
6. Helyezze vissza a Bluetooth kártyát (lásd: [A Bluetooth kártya visszahelyezése](#)).
7. Helyezze vissza a kéztámaszt (lásd: [A kéztámasz visszahelyezése](#)).
8. Helyezze vissza a billentyűzetet (lásd: [A billentyűzet visszahelyezése](#)).

9. Fordítsa meg a számítógépet, és csatlakoztassa az antennakábeleket a Mini-Card kártyá(k)hoz (lásd [Z. lépés](#) / [A Mini-Card\(ok\) visszahelyezése](#)).
10. Helyezze vissza a memóriamodul(oka)t (lásd: [A memóriamodul\(ok\) beszerelése](#)).
11. Helyezze vissza a modul burkolatát (lásd: [A modul burkolatának visszahelyezése](#)).
12. Helyezze vissza az akkumulátort (lásd: [Az akkumulátor cseréje](#)).

FIGYELMEZTETÉS: Mielőtt bekapcsolná a számítógépet, helyezzen vissza minden csavart, és győződjön meg arról, hogy nem maradt eltévedt csavar a számítógép belsejében. A számítógép belsejében maradt, vissza nem helyezett csavarok károsíthatják a számítógépet.

Kijelzőelőlap

A kijelzőelőlap eltávolítása

FIGYELMEZTETÉS: A kijelzőelőlap nagyon törékeny. Óvatosan távolítsa el, nehogy megsérüljön.

1. Kövesse a következő fejezet utasításait: [Előkészületek](#).
2. Távolítsa el a kijelzőegységet (lásd: [A kijelző kiszerelése](#)).
3. Ujjbegyei segítségével óvatosan hajlítsa fel a képernyőelőlap belső széléit, és távolítsa el azt a kijelzőegységből.



1	kijelzőelőlap
---	---------------

A kijelzőelőlap visszahelyezése

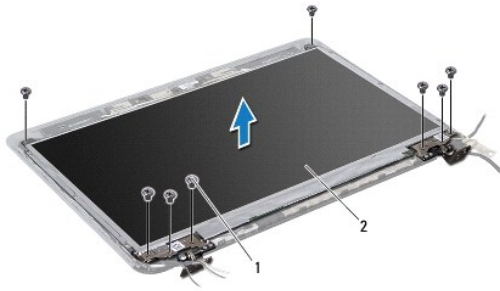
1. Kövesse a következő fejezet utasításait: [Előkészületek](#).
2. Igazítsa vissza az előlapot a képernyőre, és finoman pattintsa helyre. Ellenőrizze, hogy a kijelző kábele és a kamerakábel áthaladjanak az előlap csuklópánt részén.
3. Helyezze vissza a kijelzőegységet (lásd: [A képernyő szerelvény visszahelyezése](#)).

FIGYELMEZTETÉS: Mielőtt bekapcsolná a számítógépet, helyezzen vissza minden csavart, és győződjön meg arról, hogy nem maradt eltévedt csavar a számítógép belsejében. A számítógép belsejében maradt, vissza nem helyezett csavarok károsíthatják a számítógépet.

Kijelzőpanel

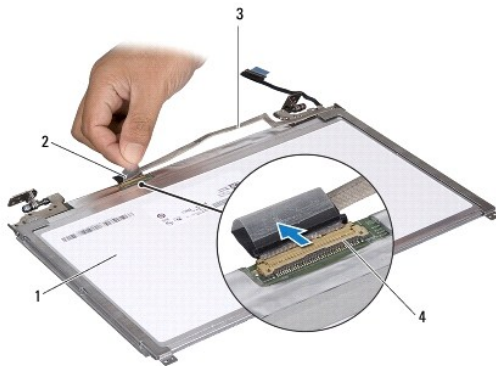
Kijelző panel eltávolítása

1. Kövesse a következő fejezet utasításait: [Előkészületek](#).
2. Távolítsa el a kijelzőegységet (lásd: [A kijelző kiszérése](#)).
3. Távolítsa el a kijelzőelőlapot (lásd: [A kijelzőelőlap eltávolítása](#)).
4. Távolítsa el a nyolc csavart, amelyek a kijelzőpanelt a kijelző burkolatához rögzítik.



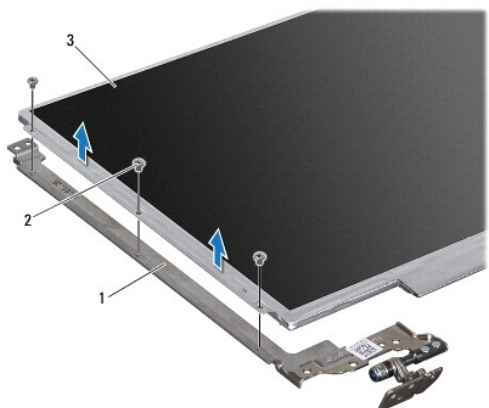
1	csavarok (8)	2	kijelzőpanel
---	--------------	---	--------------

5. Emelje ki a kijelzőpanelt a kijelző burkolatából.
6. Fordítsa a kijelzőpanelt fejjel lefelé, és helyezze egy tiszta felületre.
7. Emelje meg a kijelző kábelét a kijelzőkártya csatlakozójához rögzítő szalagot, és húzza ki a kijelző kábelét.



1	a kijelzőpanel hátulja	2	szalag
3	kijelzőkábel	4	a kijelzőkártya csatlakozója

8. Távolítsa el a hat csavart (három mindegyik oldalon), amelyek a képernyőpanel keretét a képernyőpanelhez rögzítik.



1	kijelzőpanel keretek (2)	2	csavarok (6 db)
3	kijelzőpanel		

A kijelzőpanel visszahelyezése

1. Kövesse a következő fejezet utasításait: [Előkészületek](#).
2. Helyezze vissza el a hat csavart (három mindegyik oldalon), amelyek a képernyőpanel keretét a képernyőpanelhez rögzítik.
3. Csatlakoztassa a kijelző kábelét a kijelzőpanel hátoldalán található csatlakozóhoz, majd ragasztószalaggal erősítse a helyére a kábelt.
4. Az illesztési jelek segítségével illessze a kijelzőpanelt a kijelző burkolatára.
5. Helyezze vissza a nyolc csavart, amelyek a kijelzőpanelt a kijelző burkolatához rögzítik.
6. Helyezze vissza a kijelzőelőlapot (lásd: [A kijelzőelőlap visszahelyezése](#)).
7. Helyezze vissza a kijelzőegységet (lásd: [A képernyő szerelvény visszahelyezése](#)).

FIGYELMEZTETÉS: Mielőtt bekapcsolná a számítógépet, helyezzen vissza minden csavart, és győződjön meg arról, hogy nem maradt eltévedt csavar a számítógép belsejében. A számítógép belsejében maradt, vissza nem helyezett csavarok károsíthatják a számítógépet.

[Vissza a Tartalomjegyzék oldalra](#)

[Vissza a Tartalomjegyzék oldalra](#)

Processzorventilátor

Dell™ Inspiron™ M301Z/N301Z szervizelési kézikönyv

- [A processzor ventilátorának kiszérése](#)
- [A processzorventilátor cseréje](#)

⚠ VIGYÁZAT! A számítógép belsejében végzett munka előtt olvassa el figyelmesen a számítógéphez mellékelt biztonsági tudnivalókat. További biztonsági útmutatásokat az előírásoknak való megfelelést igazoló www.dell.com/regulatory_compliance címen találhat.

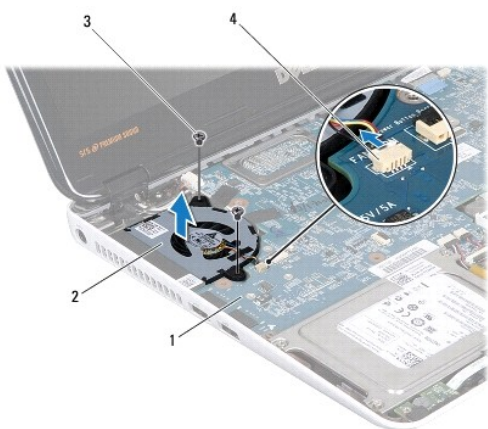
⚠ FIGYELMEZTETÉS: A számítógépen csak hivatalos szakember végezhet javításokat. A Dell™ engedélye nélkül végzett szerviztevékenységre a garanciavállalás nem vonatkozik.

⚠ FIGYELMEZTETÉS: Az elektrosztatikus kisülés elkerülése érdekében földelje magát csuklóra erősíthető földelőkábelrel, vagy úgy, hogy rendszeresen festetlen fém felülethez ér (például a számítógép csatlakozóihoz).

⚠ FIGYELMEZTETÉS: Az alaplapon sérülésének elkerüléséhez vegye ki a fő akkumulátort (lásd: [Az akkumulátor eltávolítása](#)) mielőtt dolgozni kezd a számítógép belsejében.

A processzor ventilátorának kiszérése


1. Kövesse a következő fejezet utasításait: [Előkészületek](#).
2. Távolítsa el az akkumulátort (lásd: [Az akkumulátor eltávolítása](#)).
3. Távolítsa el a modul burkolatát (lásd: [A modul burkolatának eltávolítása](#)).
4. Távolítsa el a billentyűzetet (lásd: [A billentyűzet eltávolítása](#)).
5. Távolítsa el a kéztámaszt (lásd: [A kéztámasz eltávolítása](#)).
6. Válassza le a processzorventilátor kábelét az alaplapon található csatlakozóról.
7. Távolítsa el a processzorventilátort a számítógép aljához rögzítő két csavart.
8. Emelje ki a processzorventilátort a számítógép aljáról.



1	alaplapon	2	processzorventilátor
3	csavarok (2)	4	alaplapi csatlakozó

A processzorventilátor cseréje

1. Kövesse a következő fejezet utasításait: [Előkészületek](#).
2. Helyezze rá processzorventilátort a számítógép aljára.
3. Helyezze vissza a két csavart, amelyek a processzorventilátort az alaplpra rögzítik.
4. Csatlakoztassa a processzorventilátor kábelét az alaplapon található csatlakozóhoz.
5. Helyezze vissza a kéztámaszt (lásd: [A kéztámasz visszahelyezése](#)).
6. Helyezze vissza a billentyűzetet (lásd: [A billentyűzet visszahelyezése](#)).
7. Helyezze vissza a modul burkolatát (lásd: [A modul burkolatának visszahelyezése](#)).
8. Helyezze vissza az akkumulátort (lásd: [Az akkumulátor cseréje](#)).

 **FIGYELMEZTETÉS:** Mielőtt bekapcsolná a számítógépet, helyezzen vissza minden csavart, és győződjön meg arról, hogy nem maradt eltévedt csavar a számítógép belsejében. A számítógép belsejében maradt, vissza nem helyezett csavarok károsíthatják a számítógépet.

[Vissza a Tartalomjegyzék oldalra](#)

[Vissza a Tartalomjegyzék oldalra](#)

Merevlemez-meghajtó szerelvény

Dell™ Inspiron™ M301Z/N301Z szervizelési kézikönyv

- [A merevlemez-meghajtó szerelvény eltávolítása](#)
- [A merevlemez-meghajtó szerelvény visszahelyezése](#)

⚠ VIGYÁZAT! A számítógép belsejében végzett munka előtt olvassa el figyelmesen a számítógéphez mellékelt biztonsági tudnivalókat. További biztonsági útmutatásokat az előírásoknak való megfelelést ismertető www.dell.com/regulatory_compliance címen találhat.

⚠ VIGYÁZAT! Ha olyankor távolítja el a merevlemez-meghajtót, amikor az meleg, *ne érintse meg* a merevlemez-meghajtó fémházát.

⚠ FIGYELMEZTETÉS: A számítógépen csak hivatalos szakember végezhet javításokat. A Dell által nem jóváhagyott szerviztevékenységre a garanciavállalás nem vonatkozik.

⚠ FIGYELMEZTETÉS: Az elektrosztatikus kisülés elkerülése érdekében földelje magát csuklóra erősíthető földelőkábelrel, vagy úgy, hogy rendszeresen festetlen fém felülethez ér (például a számítógép csatlakozóihoz).

⚠ FIGYELMEZTETÉS: Az adatvesztés megelőzése érdekében a merevlemez-meghajtó kiszérése előtt kapcsolja ki a számítógépet (lásd: [A számítógép kikapcsolása](#)). Ne távolítsa el a merevlemez-meghajtót, ha a számítógép működik, vagy alvó állapotban van.

⚠ FIGYELMEZTETÉS: Az alaplapp sérülésének elkerüléséhez vegye ki a fő akkumulátort (lásd: [Az akkumulátor eltávolítása](#)) mielőtt dolgozni kezd a számítógép belsejében.

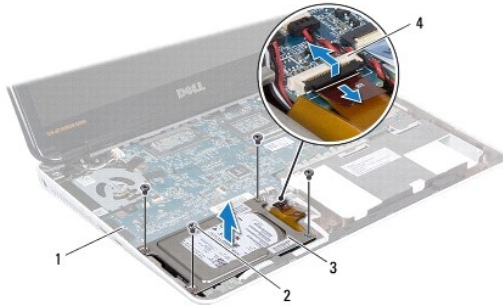
⚠ FIGYELMEZTETÉS: A merevlemezek rendkívül érzékenyek. Legyen óvatos a merevlemezek kezelésekor.

🔍 MEGJEGYZÉS: A Dell nem vállal semmilyen kompatibilitási garanciát, és nem biztosít támogatást olyan merevlemez-meghajtókhoz, amelyeket nem a Dell-től szerzett be.

🔍 MEGJEGYZÉS: Ha nem Dell merevlemez-meghajtót telepít, az új meghajtóra operációs rendszert, illesztőprogramokat és alkalmazásokat kell telepítenie (lásd a [Dell Technology útmutatót](#)).

A merevlemez-meghajtó szerelvény eltávolítása

1. Kövesse a következő fejezet utasításait: [Előkészületek](#).
2. Távolítsa el az akkumulátort (lásd: [Az akkumulátor eltávolítása](#)).
3. Távolítsa el a modul burkolatát (lásd: [A modul burkolatának eltávolítása](#)).
4. Távolítsa el a billentyűzetet (lásd: [A billentyűzet eltávolítása](#)).
5. Távolítsa el a kéztámaszt (lásd: [A kéztámasz eltávolítása](#)).
6. Távolítsa el a merevlemez a számítógép aljához rögzítő négy csavart.
7. Emelje meg a csatlakozóreteszt, majd válassza le a merevlemez kábelét az alaplapi csatlakozóról a húzófül segítségével.
- ⚠ FIGYELMEZTETÉS:** Ha a merevlemez-meghajtó nincs a számítógépben, tárolja azt antistatikus csomagolásban (lásd a számítógéppel szállított biztonsági útmutatásokban szereplő „Elektrosztatikus kisülés elleni védelem” c. fejezetet).
8. A merevlemez-meghajtó szerkezetet emelje ki a számítógép aljából.



1	alaplap	2	csavarok (4)
3	merevlemez-meghajtó szerelvény	4	merevlemezkábel csatlakozója

9. Távolítsa el a négy csavart, amely a merevlemez-meghajtót a kerethez rögzíti.
10. Emelje ki a merevlemez-meghajtót a tartókeretből.
11. Húzza ki a csatlakoztatót a merevlemez meghajtóból.



1	csavarok (4)	2	csatlakoztató
3	a merevlemez-meghajtó tartókerete	4	merevlemez

A merevlemez-meghajtó szerelvény visszahelyezése

1. Kövesse a következő fejezet utasításait: [Előkészületek](#).
2. Vegye ki az új merevlemez-meghajtót a csomagolásból. Őrizze meg a csomagolást a merevlemez-meghajtó későbbi tárolásához és szállításához.
3. Csatlakoztassa a csatlakoztatót a merevlemez-meghajtóhoz.
4. Helyezze a merevlemez-meghajtót a tartókeretbe.
5. Helyezze vissza a négy csavart, amely a merevlemez-meghajtót a kerethez rögzíti.
6. Helyezze vissza a merevlemez-meghajtó szerelvényt a számítógép aljába.
7. Csúsztassa be a merevlemez meghajtó kábelét az alaplapi csatlakozóba, majd nyomja le a kábel csatlakozórögzítőt.
8. Helyezze vissza a merevlemez a számítógép aljához rögzítő négy csavart.

9. Helyezze vissza a kéztámaszt (lásd: [A kéztámasz visszahelyezése](#)).
10. Helyezze vissza a billentyűzetet (lásd: [A billentyűzet visszahelyezése](#)).
11. Helyezze vissza a modul burkolatát (lásd: [A modul burkolatának visszahelyezése](#)).
12. Helyezze vissza az akkumulátort (lásd: [Az akkumulátor cseréje](#)).

△ FIGYELMEZTETÉS: Mielőtt bekapcsolná a számítógépet, helyezzen vissza minden csavart, és győződjön meg arról, hogy nem maradt eltévedt csavar a számítógép belsejében. A számítógép belsejében maradt, vissza nem helyezett csavarok károsíthatják a számítógépet.

13. Szükség szerint telepítse az operációs rendszert. Lásd a *Telepítési útmutató* „Az operációs rendszer helyreállítása” című részét.
14. Szükség szerint telepítse az illesztőprogramokat és segédprogramokat. Bővebb információkért lásd a *Dell Technology útmutatót*.

[Vissza a Tartalomjegyzék oldalra](#)

[Vissza a Tartalomjegyzék oldalra](#)

Középső burkolat

Dell™ Inspiron™ M301Z/N301Z szervizelési kézikönyv

- [A középső burkolat leszerelése](#)
- [A középső burkolat visszahelyezése](#)

⚠ VIGYÁZAT! A számítógép belsejében végzett munka előtt olvassa el figyelmesen a számítógéphez mellékelt biztonsági tudnivalókat. További biztonsági útmutatásokat az előírásoknak való megfelelést ismertető www.dell.com/regulatory_compliance címen találhat.

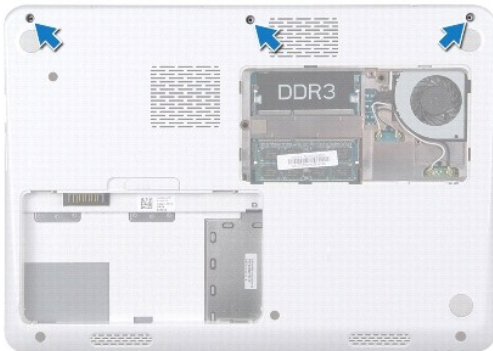
⚠ FIGYELMEZTETÉS: Az elektrosztatikus kisülés elkerülése érdekében földelje magát csuklóra erősíthető földelőkábelrel, vagy úgy, hogy rendszeresen festetlen fém felülethez ér (például a számítógép csatlakozóihoz).

⚠ FIGYELMEZTETÉS: A számítógépen csak hivatalos szakember végezhet javításokat. A Dell™ engedélye nélkül végzett szerviztevékenységre a garanciavállalás nem vonatkozik.

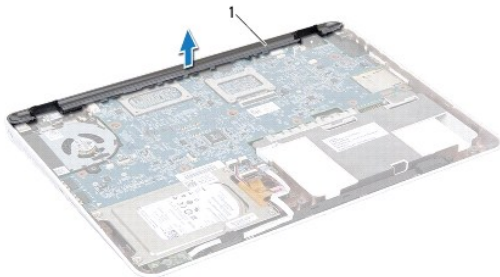
⚠ FIGYELMEZTETÉS: Az alaplapp sérülésének elkerüléséhez vegye ki a fő akkumulátort (lásd: [Az akkumulátor eltávolítása](#)) mielőtt dolgozni kezd a számítógép belsejében.

A középső burkolat leszerelése

1. Kövesse a következő fejezet utasításait: [Előkészületek](#).
2. Távolítsa el az akkumulátort (lásd: [Az akkumulátor eltávolítása](#)).
3. Távolítsa el a modul burkolatát (lásd: [A modul burkolatának eltávolítása](#)).
4. Távolítsa el a középső burkolatot a számítógép aljához rögzítő tíz csavart.



5. Fordítsa fel a számítógépet, és nyissa ki a megjelenítőt, amennyire csak lehetséges.
6. Távolítsa el a billentyűzetet (lásd: [A billentyűzet eltávolítása](#)).
7. Távolítsa el a kéztámaszt (lásd: [A kéztámasz eltávolítása](#)).
8. Távolítsa el a kijelzőegységet (lásd: [A kijelző kiszérése](#)).
9. Oldja ki a középső burkolatot a számítógép aljához rögzítő négy fület.
10. Emelje le a középső burkolatot a számítógép aljáról.



1	középső burkolat
---	------------------

A középső burkolat visszahelyezése

1. Kövesse a következő fejezet utasításait: [Előkészületek](#).
2. Igazítsa a középső burkolat mögötti négy fület a számítógép alján található nyílásokba, és óvatosan pattintsa a helyére a középső burkolatot.
3. Helyezze vissza a kijelzőegységet (lásd: [A képernyő szerelvény visszahelyezése](#)).
4. Helyezze vissza a kéztámaszt (lásd: [A kéztámasz visszahelyezése](#)).
5. Helyezze vissza a billentyűzetet (lásd: [A billentyűzet visszahelyezése](#)).
6. Fordítsa fel a számítógépet.
7. Helyezze vissza a középső burkolatot a számítógép aljához rögzítő tíz csavart.
8. Helyezze vissza a modul burkolatát (lásd: [A modul burkolatának visszahelyezése](#)).
9. Helyezze vissza az akkumulátort (lásd: [Az akkumulátor cseréje](#)).

FIGYELMEZTETÉS: Mielőtt bekapcsolná a számítógépet, helyezzen vissza minden csavart, és győződjön meg arról, hogy nem maradt eltévedt csavar a számítógép belsejében. A számítógép belsejében maradt, vissza nem helyezett csavarok károsíthatják a számítógépet.

[Vissza a Tartalomjegyzék oldalra](#)

[Vissza a Tartalomjegyzék oldalra](#)

Billentyűzet

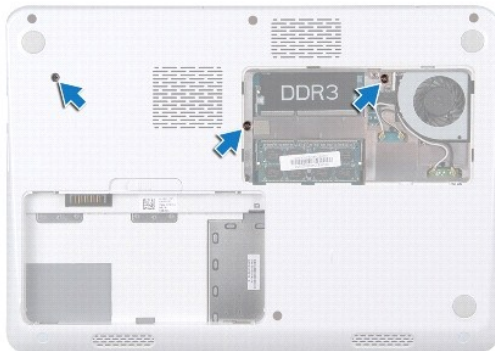
Dell™ Inspiron™ M301Z/N301Z szervizelési kézikönyv

- [A billentyűzet eltávolítása](#)
- [A billentyűzet visszahelyezése](#)

- ⚠ **VIGYÁZAT!** A számítógép belsejében végzett munka előtt olvassa el figyelmesen a számítógéphez mellékelt biztonsági tudnivalókat. További biztonsági útmutatásokat az előírásoknak való megfelelést igazoló www.dell.com/regulatory_compliance címen találhat.
- ⚠ **FIGYELMEZTETÉS:** A számítógépen csak hivatalos szakember végezhet javításokat. A Dell™ engedélye nélkül végzett szerviztevékenységre a garanciavállalás nem vonatkozik.
- ⚠ **FIGYELMEZTETÉS:** Az elektrosztatikus kisülés elkerülése érdekében földelje magát csuklóra erősíthető földelőkábelrel, vagy úgy, hogy rendszeresen festetlen fém felülethez ér (például a számítógép csatlakozóihoz).
- ⚠ **FIGYELMEZTETÉS:** Az alaplapp sérülésének elkerüléséhez vegye ki a fő akkumulátort (lásd: [Az akkumulátor eltávolítása](#)) mielőtt dolgozni kezd a számítógép belsejében.

A billentyűzet eltávolítása

1. Kövesse a következő fejezet utasításait: [Előkészületek](#).
2. Távolítsa el az akkumulátort (lásd: [Az akkumulátor eltávolítása](#)).
3. Távolítsa el a modul burkolatát (lásd: [A modul burkolatának eltávolítása](#)).
4. Távolítsa el a három csavart, amely a billentyűzetet a számítógép aljához rögzíti.



5. Fordítsa fel a számítógépet, és nyissa ki a megjelenítőt, amennyire csak lehetséges.

- ⚠ **FIGYELMEZTETÉS:** A billentyűzet gombjai törékenyek, könnyen elmozdíthatók, visszahelyezésük pedig időigényes művelet. Legyen óvatos a billentyűzet eltávolításakor és kezelésekor.
 - ⚠ **FIGYELMEZTETÉS:** Legyen különösen óvatos a billentyűzet eltávolításakor és kezelésekor. Nem megfelelő bánásmód esetén megkarcolhatja a kijelzőpanelt.
6. Csúsztasson műanyag vonalzó a billentyűzet és a kéztámasz közé, és emelje ki a billentyűzetet a kéztámaszon lévő fűlek közül történő kioldáshoz.



1	műanyag vonalzó	2	billentyűzet
3	kéztámasz		

7. Óvatosan emelje fel a billentyűzetet, és csúsztassa ki a billentyűzeten található fűleket a csuklótámasz nyílásaiból.
8. Fordítsa fel a billentyűzetet, és tegye a csuklótámaszra.
9. Emelje meg a csatlakozórögzítőt, és válassza le az I/O kártya kábelét az alaplapon csatlakozójáról.
10. Emelje le a billentyűzetet a csuklótámaszról.



1	billentyűzet kábel csatlakozója	2	billentyűzet
---	---------------------------------	---	--------------

A billentyűzet visszahelyezése

1. Kövesse a következő fejezet utasításait: [Előkészületek](#).
2. Csúsztassa a billentyűzet kábelét az alaplapon lévő csatlakozóba, és nyomja le a csatlakozó reteszét a billentyűzetkábel rögzítéséhez.
3. Csúsztassa a billentyűzet alján található fűleket a kéztámaszon található nyílásokba, majd illessze a billentyűzetet a helyére.
4. A billentyűzet széleit óvatosan lefelé nyomva rögzítse azt a csuklótámaszon található fűlek alá.
5. Fordítsa meg a számítógépet, és tegye vissza a három csavart, amelyek a billentyűzetet a számítógép aljához rögzítik.
6. Helyezze vissza a modul burkolatát (lásd: [A modul burkolatának visszahelyezése](#)).
7. Helyezze vissza az akkumulátort (lásd: [Az akkumulátor cseréje](#)).

△ **FIGYELMEZTETÉS:** Mielőtt bekapcsolná a számítógépet, helyezzen vissza minden csavart, és győződjön meg arról, hogy nem maradt eltévedt csavar a számítógép belsejében. A számítógép belsejében maradt, vissza nem helyezett csavarok károsíthatják a számítógépet.

[Vissza a Tartalomjegyzék oldalra](#)

[Vissza a Tartalomjegyzék oldalra](#)

Állapotjelző fény kártyája

Dell™ Inspiron™ M301Z/N301Z szervizelési kézikönyv

- [Az állapotjelző fény kártyájának eltávolítása](#)
- [Az állapotjelző fény kártyájának visszahelyezése](#)

⚠ VIGYÁZAT! A számítógép belsejében végzett munka előtt olvassa el figyelmesen a számítógéphez mellékelt biztonsági tudnivalókat. További biztonsági útmutatásokat az előírásoknak való megfelelést igazoló www.dell.com/regulatory_compliance címen találhat.

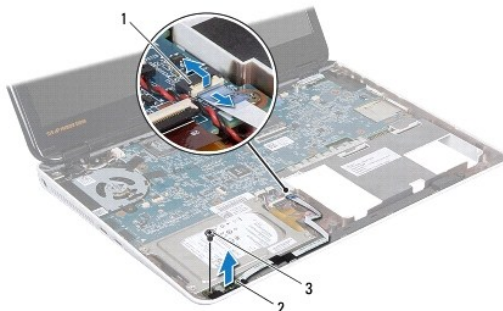
⚠ FIGYELMEZTETÉS: A számítógépen csak hivatalos szakember végezhet javításokat. A Dell™ engedélye nélkül végzett szerviztevékenységre a garanciavállalás nem vonatkozik.

⚠ FIGYELMEZTETÉS: Az elektrosztatikus kisülés elkerülése érdekében földelje magát csuklóra erősíthető földelőkábelrel, vagy úgy, hogy rendszeresen festetlen fém felülethez ér (például a számítógép csatlakozóihoz).

⚠ FIGYELMEZTETÉS: Az alaplapon sérülésének elkerüléséhez vegye ki a fő akkumulátort (lásd: [Az akkumulátor eltávolítása](#)) mielőtt dolgozni kezd a számítógép belsejében.

Az állapotjelző fény kártyájának eltávolítása

1. Kövesse a következő fejezet utasításait: [Előkészületek](#).
2. Távolítsa el az akkumulátort (lásd: [Az akkumulátor eltávolítása](#)).
3. Távolítsa el a modul burkolatát (lásd: [A modul burkolatának eltávolítása](#)).
4. Távolítsa el a billentyűzetet (lásd: [A billentyűzet eltávolítása](#)).
5. Távolítsa el a kéztámaszt (lásd: [A kéztámasz eltávolítása](#)).
6. Emelje meg a csatlakozórekeszt, majd válassza le az állapotjelző lap kábelét az alaplapi csatlakozóról a húzófűl segítségével.
7. Húzza le a hangszóróra ragasztott állapotjelző lap kábelt.
8. Távolítsa el a csavarokat, amelyek az állapotjelző lap kártyáját rögzítik az alaplaphoz.
9. Az állapotjelző lapot a fekete szivaccsal együtt emelje ki a számítógépből.




1	állapotjelző fény kártya kábelcsatlakozó	2	állapotjelző fény kártyája
3	csavar		

Az állapotjelző fény kártyájának visszahelyezése

1. Kövesse a következő fejezet utasításait: [Előkészületek](#).

2. Igazítsa az állapotjelző fény kártyáján lévő csavarhelyet a számítógépházon található csavarhelyhez.
3. Helyezze vissza a csavarokat, amelyek az állapotjelző fény kártyáját rögzítik a számítógép aljához.
4. Csúsztassa be az állapotjelző fény kártyája kábelét az alaplapi csatlakozóba, majd nyomja le a csatlakozórögzítőt a kábel rögzítéséhez.
5. Nyomja rá a hangszóróra az állapotjelző lap kábelének ragasztós felét.
6. Helyezze vissza a kéztámaszt (lásd: [A kéztámasz visszahelyezése](#)).
7. Helyezze vissza a billentyűzetet (lásd: [A billentyűzet visszahelyezése](#)).
8. Helyezze vissza a modul burkolatát (lásd: [A modul burkolatának visszahelyezése](#)).
9. Helyezze vissza az akkumulátort (lásd: [Az akkumulátor cseréje](#)).

 **FIGYELMEZTETÉS:** Mielőtt bekapcsolná a számítógépet, helyezzen vissza minden csavart, és győződjön meg arról, hogy nem maradt eltévedt csavar a számítógép belsejében. A számítógép belsejében maradt, vissza nem helyezett csavarok károsíthatják a számítógépet.

[Vissza a Tartalomjegyzék oldalra](#)

[Vissza a Tartalomjegyzék oldalra](#)

Memóriamodul(ok)

Dell™ Inspiron™ M301Z/N301Z szervizelési kézikönyv

- [A memóriamodul\(ok\) eltávolítása](#)
- [A memóriamodul\(ok\) beszerelése](#)

⚠ VIGYÁZAT! A számítógép belsejében végzett munka előtt olvassa el figyelmesen a számítógéphez mellékelt biztonsági tudnivalókat. További biztonsági útmutatásokat az előírásoknak való megfelelést igazoló www.dell.com/regulatory_compliance címen találhat.

⚠ FIGYELMEZTETÉS: A számítógépen csak hivatalos szakember végezhet javításokat. A Dell™ engedélye nélkül végzett szerviztevékenységre a garanciavállalás nem vonatkozik.

⚠ FIGYELMEZTETÉS: Az elektrosztatikus kisülés elkerülése érdekében földelje magát csuklóra erősíthető földelőkábelrel, vagy úgy, hogy rendszeresen festetlen fém felülethez ér (például a számítógép csatlakozóihoz).

⚠ FIGYELMEZTETÉS: Az alaplapon sérülésének elkerüléséhez vegye ki a fő akkumulátort (lásd: [Az akkumulátor eltávolítása](#)) mielőtt dolgozni kezd a számítógép belsejében.

A számítógép memóriájának bővítése érdekében további memóriamodulokat csatlakoztathat az alaplagra. A számítógép által támogatott memóriával kapcsolatban olvassa el a számítógép vásárlásakor kapott *Üzembehelyezési útmutató*ban található „Műszaki adatok” című részt, vagy látogasson el a support.dell.com/manuals címre.

📌 MEGJEGYZÉS: A Dell™ vásárolt memóriamodulokra a számítógépre vonatkozó garancia érvényes.

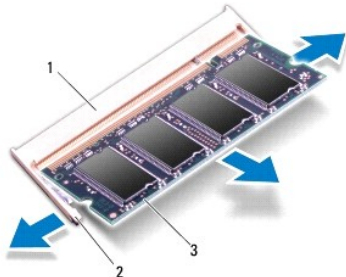
Az Ön számítógépén két felhasználó által elérhető SODIMM csatlakozó található, és mindkettő a számítógép alja felől érhető el.

A memóriamodul(ok) eltávolítása

1. Kövesse a következő fejezet utasításait: [Előkészületek](#).
2. Távolítsa el az akkumulátort (lásd: [Az akkumulátor eltávolítása](#)).
3. Távolítsa el a modul burkolatát (lásd: [A modul burkolatának eltávolítása](#)).

⚠ FIGYELMEZTETÉS: Hogy megelőzze a memóriamodul csatlakozójának sérülését, ne használjon szerszámot a memóriamodul tartókapcsainak szétfeszítésére.

4. Ujjbeggyel húzza szét a biztosítókapcsokat a memóriamodul mindkét végén, amíg a memóriamodul kiugrik.
5. Vegye ki a memóriamodult a memóriamodul csatlakozójából.



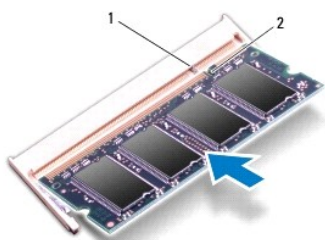
1	a memóriamodul csatlakozója	2	rögzítőkapcsok (2)
3	memóriamodul		

A memóriamodul(ok) beszerelése

FIGYELMEZTETÉS: Ha a memóriamodulokat két csatlakozóba kell beszerelni, előbb az alsó csatlakozóba szerelje be a memóriamodult, és csak utána a felsőbe.

1. Kövesse a következő fejezet utasításait: [Előkészületek](#).
2. Igazítsa a memóriamodulon lévő bemetszést a memóriamodul-csatlakozó füléhez.
3. Csúsztassa a memóriamodult határozottan a memóriamodul csatlakozójába 45 fokos szögben, és nyomja le, amíg az a helyére kattan. Ha nem hall kattanást, vegye ki a memóriamodult, és tegye be újra.

MEGJEGYZÉS: Ha a memóriamodul nincs megfelelően a helyén, a számítógép nem indul.




1	fül	2	bemetszés
---	-----	---	-----------

4. Helyezze vissza a modul burkolatát (lásd: [A modul burkolatának visszahelyezése](#)).
5. Helyezze vissza az akkumulátort (lásd: [Az akkumulátor cseréje](#)). Csatlakoztassa a váltakozó áramú adaptert a számítógépéhez és egy elektromos csatlakozóaljzathoz.
6. Kapcsolja be a számítógépet.

Indításkor a számítógép érzékeli a memóriamodul(oka)t, és automatikusan frissíti a rendszerbeállítási információkat.

Ha ellenőrizni szeretné a telepített memória mennyiségét:

Windows Vista®:

Kattintson a következőkre: Start  → **Súgó és támogatás** → **Dell rendszerinformáció**.

Windows® 7:

Kattintson a következőkre: Start  → **Vezérlőpult** → **Rendszer és biztonság** → **Rendszer**.

[Vissza a Tartalomjegyzék oldalra](#)

[Vissza a Tartalomjegyzék oldalra](#)

Vezeték nélküli Mini-Card eszköz(ök)

Dell™ Inspiron™ M301Z/N301Z szervizelési kézikönyv

- [A Mini-Card\(ok\) eltávolítása](#)
- [A Mini-Card\(ok\) visszahelyezése](#)

⚠ VIGYÁZAT! A számítógép belsejében végzett munka előtt olvassa el figyelmesen a számítógéphez mellékelt biztonsági tudnivalókat. További biztonsági útmutatásokat az előírásoknak való megfelelést ismertető www.dell.com/regulatory_compliance címen találhat.

⚠ FIGYELMEZTETÉS: A számítógépen csak hivatalos szakember végezhet javításokat. A Dell™ engedélye nélkül végzett szerviztevékenységre a garanciavállalás nem vonatkozik.

⚠ FIGYELMEZTETÉS: Az elektrosztatikus kisülés elkerülése érdekében földelje magát csuklóra erősíthető földelőkábelrel, vagy úgy, hogy rendszeresen festetlen fém felülethez ér (például a számítógép csatlakozóihoz).

⚠ FIGYELMEZTETÉS: Az alaplapon sérülésének elkerüléséhez vegye ki a fő akkumulátort (lásd: [Az akkumulátor eltávolítása](#)) mielőtt dolgozni kezd a számítógép belsejében.

⚠ FIGYELMEZTETÉS: Ha a Mini-Card nincs a számítógépben, tárolja azt antisztatikus csomagolásban (lásd a számítógéppel szállított biztonsági útmutatásokban szereplő „Elektrosztatikus kisülés elleni védelem” c. fejezetet).

🔧 MEGJEGYZÉS: A Dell nem vállal semmilyen kompatibilitási garanciát, és nem biztosít támogatást olyan Mini-Card kártyákhoz, amelyeket nem a Dell cégtől szerzett be.

Amennyiben számítógépéhez Mini-Card kártyát rendelt, az már be van szerelve.

A számítógép egy teljes méretű Mini-Card nyílással és egy félméretű Mini-Card nyílással rendelkezik:

- 1 Egy teljes méretű Mini-Card nyílás - támogatja a mobil szélessávot vagy a vezeték nélküli nagyterjedésű hálózatot (WWAN), illetve a TV-tuner modul
- 1 Egy félméretű Mini-Card slot - támogatja a vezeték nélküli helyi hálózatot (WLAN), vagy a Worldwide Interoperability for Microwave Access (WiMax) hálózatot

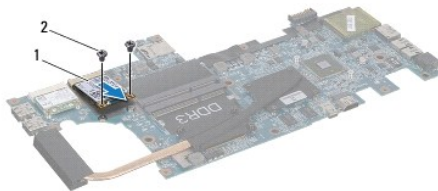
🔧 MEGJEGYZÉS: A számítógép eladáskori konfigurációjától függően lehetséges, hogy a Mini-Card kártyahely nem tartalmaz kártyát.

A Mini-Card(ok) eltávolítása

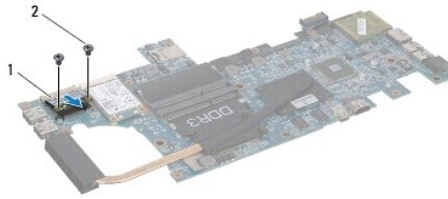
1. Kövesse a következő fejezet utasításait: [Előkészületek](#).
2. Távolítsa el az akkumulátort (lásd: [Az akkumulátor eltávolítása](#)).
3. Kövesse a(z) [3. lépés](#) és a(z) [18. lépés](#) közötti utasításokat itt: [Az alaplapon kiszerelese](#).
4. Távolítsa el a négy csavart (mindkét Mini-Cardon kettő), amely a teljes méretű és a félméretű Mini-Card kártyákat az alaplap csatlakozóhoz rögzíti.

🔧 MEGJEGYZÉS: A számítógép a teljes méretű Mini-Card kártyanyílásban egyidőben csak egyet támogat a WWAN Mini-Card vagy a TV-tuner kártyák közül.

5. Emelje ki a Mini-Card kártyá(ka)t az alaplap csatlakozóból.



1	teljes Mini-Card	2	csavarok (2)
---	------------------	---	--------------



1	félméretű Mini-Card	2	csavarok (2)
---	---------------------	---	--------------

A Mini-Card(ok) visszahelyezése

- Kövesse a következő fejezet utasításait: [Előkészületek](#).
- Vegye ki az új Mini-Card kártyát a csomagolásából.

FIGYELMEZTETÉS: Határozott és egyenletes nyomással csúsztassa a helyére a kártyát. Túlzott erő alkalmazása a csatlakozó sérülését okozhatja.

FIGYELMEZTETÉS: A csatlakozóknak kulcsa van, hogy biztosítsák a helyes szerelést. Ha ellenállást észlel, ellenőrizze a csatlakozókat a kártyán és az alaplapon, majd állítsa be újra a kártyát.

FIGYELMEZTETÉS: A Mini-Card kártya sérülését elkerülendő ne helyezzen kábelt a kártya alá.

- Helyezze be a Mini-Card csatlakozó(ka)t 45-fokos szögben a megfelelő alaplapi csatlakozóba. Például a WLAN kártyacsatlakozó jelölése **WLAN** stb.
- Nyomja be a Mini-Card(ok) másik végét az alaplapon található nyílásba, és helyezze vissza a csavarokat (kettőt mindkét Mini-Card esetben), amelyek a Mini-Cardo(ka)t az alaplaphoz rögzítik.
- Fordítsa az alaplapot fejjel lefelé.
- Kövesse a(z) [5. lépés](#) és a(z) [18. lépés](#) közötti utasításokat itt: [Az alaplap cseréje](#).
- Csatlakoztassa a megfelelő antennakábeleket a telepítendő Mini-Card kártyához. Az alábbi táblázat megadja az antennakábel színkódot minden egyes Mini-Card kártyához, amelyet a számítógépe támogat.

Csatlakozók a Mini-Card kártyán	Antennakábel színkódok
WWAN (2 antennakábel)	
Fő WWAN (fehér háromszög)	fehér szürke csíkkal
Auxiliary WWAN (fekete háromszög)	fekete szürke csíkkal
WLAN (2 antennakábel)	
Fő WLAN (fehér háromszög)	fehér
Segéd WLAN (fekete háromszög)	fekete
TV hangoló (1 antenna kábel)	fekete

- Rögzítse a nem használt antennakábeleket a védő mylar mandzsettában.
- Helyezze vissza a modul burkolatát (lásd: [A modul burkolatának visszahelyezése](#)).
- Helyezze vissza az akkumulátort (lásd: [Az akkumulátor cseréje](#)).
- Szükség szerint telepítse a számítógépéhez való illesztőprogramokat és segédprogramokat. Bővebb információkért lásd a *Dell Technology útmutatót*.

MEGJEGYZÉS: Ha nem a Dell-től származó vezeték nélküli Mini-Card kártyát telepít, akkor telepítenie kell a megfelelő illesztőprogramokat és segédprogramokat. Az illesztőprogramokkal kapcsolatos általános tudnivalókhöz lásd a *Dell Technology útmutatót*.

[Vissza a Tartalomjegyzék oldalra](#)

Kéztámasz

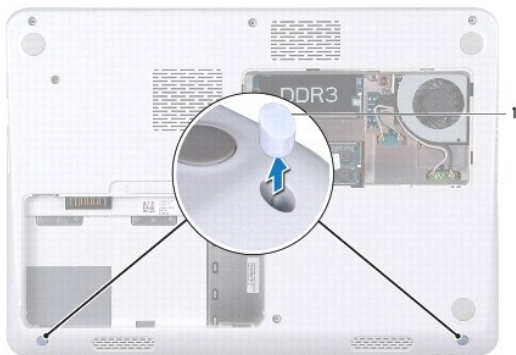
Dell™ Inspiron™ M301Z/N301Z szervizelési kézikönyv

- [A kéztámasz eltávolítása](#)
- [A kéztámasz visszahelyezése](#)

- ⚠ VIGYÁZAT!** A számítógép belsejében végzett munka előtt olvassa el figyelmesen a számítógéphez mellékelt biztonsági tudnivalókat. További biztonsági útmutatásokat az előírásoknak való megfelelést igazoló www.dell.com/regulatory_compliance címen találhat.
- ⚠ FIGYELMEZTETÉS:** Az elektrosztatikus kisülés elkerülése érdekében földelje magát csuklóra erősíthető földelőkábelrel, vagy úgy, hogy rendszeresen festetlen fém felülethez ér (például a számítógép csatlakozóihoz).
- ⚠ FIGYELMEZTETÉS:** A számítógépen csak hivatalos szakember végezhet javításokat. A Dell™ engedélye nélkül végzett szerviztevékenységre a garanciavállalás nem vonatkozik.
- ⚠ FIGYELMEZTETÉS:** Az alaplap sérülésének elkerüléséhez vegye ki a fő akkumulátort (lásd: [Az akkumulátor eltávolítása](#)) mielőtt dolgozni kezd a számítógép belsejében.

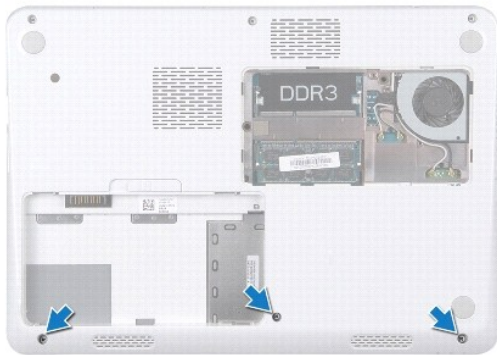
A kéztámasz eltávolítása

1. Kövesse a következő fejezet utasításait: [Előkészületek](#).
2. Távolítsa el az akkumulátort (lásd: [Az akkumulátor eltávolítása](#)).
3. Távolítsa el a modul burkolatát (lásd: [A modul burkolatának eltávolítása](#)).
4. Távolítsa el a billentyűzetet (lásd: [A billentyűzet eltávolítása](#)).
5. Fordítsa fel a számítógépet.
6. Egy műanyag vonalzó segítségével távolítsa el a két csavart, amely a csuklótámasz csavarjait fedi a számítógép házában.

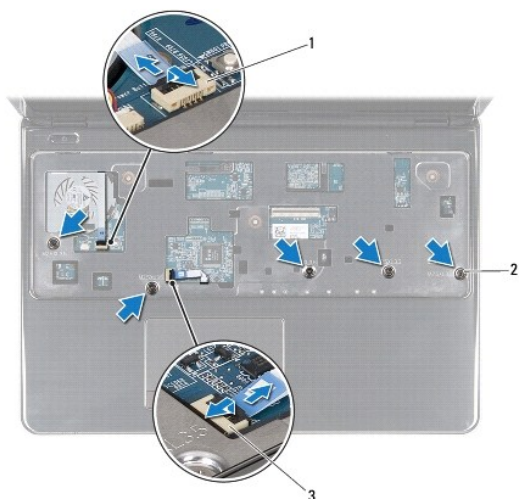


1	műanyag kupakok (2)
---	---------------------

7. Távolítsa el azt a három csavart, amely a csuklótámaszt az alapszerelvényhez rögzíti.



8. Fordítsa fel a számítógépet, és nyissa ki a megjelenítőt, amennyire csak lehetséges.
9. Távolítsa el azt az öt csavart, amelyek a csuklótámaszt az alaplapra rögzítik.
10. Emelje meg a csatlakozó reteszt, és húzza meg a fület, így felengedi az érintőpad kábelét és a bekapcsológomb-panel kábelét csatlakozóikról az alaplapon.



1	a bekapcsológomb-panel kábelének csatlakozója	2	csavarok (5 db)
3	érintőpad kábelcsatlakozó		

FIGYELMEZTETÉS: Óvatosan távolítsa el a kéztámaszt a számítógép aljáról, hogy elkerülje annak sérülését.

11. Csúsztasson műanyag vonalzót a számítógép alja és a kéztámasz közé, és emelje ki a kéztámaszt a számítógépből.



1	kéztámasz	2	műanyag vonalzó
---	-----------	---	-----------------

A kéztámasz visszahelyezése

1. Kövesse a következő fejezet utasításait: [Előkészületek](#).
2. Helyezze egy vonalba a kéztámaszt a számítógép aljával, és finoman kattintsa a helyére.
3. Csúsztassa az érintőpad és a bekapcsológomb kábelét az alaplapon lévő csatlakozókba, és nyomja le a csatlakozórögzítőket a kábelek rögzítéséhez.
4. Helyezze vissza azt az öt csavart, amelyek a csuklótámaszt az alaplapra rögzítik.
5. Helyezze vissza a billentyűzetet (lásd: [A billentyűzet visszahelyezése](#)).
6. Fordítsa meg a számítógépet, és tegye vissza a három csavart, amelyek a kéztámaszt a számítógép aljához rögzítik.
7. Helyezze vissza a két műanyag kupakot a csuklótámasz csavarjaira.
8. Helyezze vissza a modul burkolatát (lásd: [A modul burkolatának visszahelyezése](#)).
9. Helyezze vissza az akkumulátort (lásd: [Az akkumulátor cseréje](#)).

△ FIGYELMEZTETÉS: Mielőtt bekapcsolná a számítógépet, helyezzen vissza minden csavart, és győződjön meg arról, hogy nem maradt eltévedt csavar a számítógép belsejében. A számítógép belsejében maradt, vissza nem helyezett csavarok károsíthatják a számítógépet.

[Vissza a Tartalomjegyzék oldalra](#)

[Vissza a Tartalomjegyzék oldalra](#)

Bekapcsológomb panel

Dell™ Inspiron™ M301Z/N301Z szervizelési kézikönyv

- [A bekapcsológomb lap eltávolítása](#)
- [A bekapcsológomb lap visszahelyezése](#)

⚠ VIGYÁZAT! A számítógép belsejében végzett munka előtt olvassa el figyelmesen a számítógéphez mellékelt biztonsági tudnivalókat. További biztonsági útmutatásokat az előírásoknak való megfelelést igazoló www.dell.com/regulatory_compliance címen találhat.

⚠ FIGYELMEZTETÉS: A számítógépen csak hivatalos szakember végezhet javításokat. A Dell™ engedélye nélkül végzett szerviztevékenységre a garanciavállalás nem vonatkozik.

⚠ FIGYELMEZTETÉS: Az elektrosztatikus kisülés elkerülése érdekében csuklóra kötött földelő szalag használatával vagy festetlen fém felület időnkénti megérintésével földelje magát.

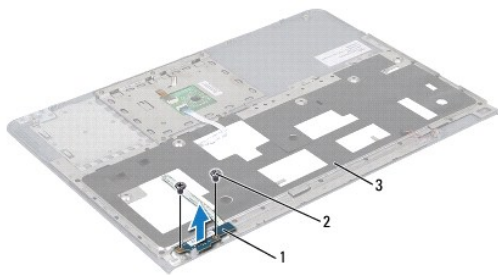
⚠ FIGYELMEZTETÉS: Az alaplapp sérülésének elkerüléséhez vegye ki a fő akkumulátort (lásd: [Az akkumulátor eltávolítása](#)) mielőtt dolgozni kezd a számítógép belsejében.

A bekapcsológomb lap eltávolítása

1. Kövesse a következő fejezet utasításait: [Előkészületek](#).
2. Távolítsa el az akkumulátort (lásd: [Az akkumulátor eltávolítása](#)).
3. Távolítsa el a modul burkolatát (lásd: [A modul burkolatának eltávolítása](#)).
4. Távolítsa el a billentyűzetet (lásd: [A billentyűzet eltávolítása](#)).
5. Távolítsa el a kéztámaszt (lásd: [A kéztámasz eltávolítása](#)).
6. Fordítsa a kéztámaszt fejjel lefelé.
7. Távolítsa el a bekapcsológomb panelt a kéztámaszra rögzítő két csavart.

⚠ FIGYELMEZTETÉS: A bekapcsológomb paneljének eltávolításakor legyen rendkívül óvatos! A panel nagyon sérülékeny.

8. Emelje le a bekapcsológomb paneljét a kéztámaszról.




1	bekapcsológomb panel	2	csavarok (2)
3	kéztámasz		

A bekapcsológomb lap visszahelyezése

1. Kövesse a következő fejezet utasításait: [Előkészületek](#).

2. Helyezze a bekapcsológomb-lapot a csuklótámaszra, és tegye vissza a bekapcsológomb-lapot a csuklótámasz-szerkezethez rögzítő két csavart.
3. Fordítsa a kéztámaszt fejjel lefelé.
4. Helyezze vissza a kéztámaszt (lásd: [A kéztámasz visszahelyezése](#)).
5. Helyezze vissza a billentyűzetet (lásd: [A billentyűzet visszahelyezése](#)).
6. Helyezze vissza a modul burkolatát (lásd: [A modul burkolatának visszahelyezése](#)).
7. Helyezze vissza az akkumulátort (lásd: [Az akkumulátor cseréje](#)).

 **FIGYELMEZTETÉS:** Mielőtt bekapcsolná a számítógépet, helyezzen vissza minden csavart, és győződjön meg arról, hogy nem maradt eltévedt csavar a számítógép belsejében. A számítógép belsejében maradt, vissza nem helyezett csavarok károsíthatják a számítógépet.

[Vissza a Tartalomjegyzék oldalra](#)

[Vissza a Tartalomjegyzék oldalra](#)

Hangszóró

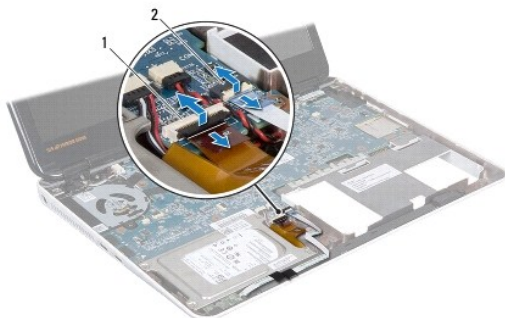
Dell™ Inspiron™ M301Z/N301Z szervizelési kézikönyv

- [A hangszóró eltávolítása](#)
- [A hangszóró visszaszerelése](#)

- ⚠ VIGYÁZAT!** A számítógép belsejében végzett munka előtt olvassa el figyelmesen a számítógéphez mellékelt biztonsági tudnivalókat. További biztonsági útmutatásokat az előírásoknak való megfelelést igazoló www.dell.com/regulatory_compliance címen találhat.
- ⚠ FIGYELMEZTETÉS:** A számítógépen csak hivatalos szakember végezhet javításokat. A Dell™ engedélye nélkül végzett szerviztevékenységre a garanciavállalás nem vonatkozik.
- ⚠ FIGYELMEZTETÉS:** Az elektrosztatikus kisülés elkerülése érdekében földelje magát csuklóra erősíthető földelőkábelrel, vagy úgy, hogy rendszeresen festetlen fém felülethez ér (például a számítógép csatlakozóihoz).
- ⚠ FIGYELMEZTETÉS:** Az alaplapon sérülésének elkerüléséhez vegye ki a fő akkumulátort (lásd: [Az akkumulátor eltávolítása](#)) mielőtt dolgozni kezd a számítógép belsejében.

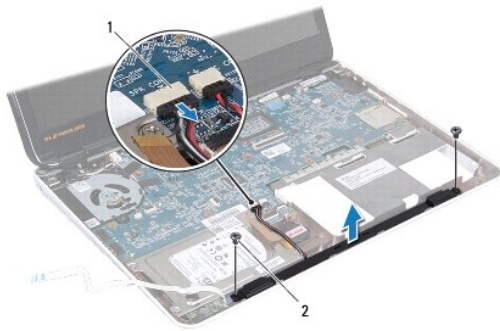
A hangszóró eltávolítása

1. Kövesse a következő fejezetben olvasható utasításokat: [Előkészületek](#).
2. Távolítsa el az akkumulátort (lásd: [Az akkumulátor eltávolítása](#)).
3. Távolítsa el a modul burkolatát (lásd: [A modul burkolatának eltávolítása](#)).
4. Távolítsa el a billentyűzetet (lásd: [A billentyűzet eltávolítása](#)).
5. Távolítsa el a kéztámaszt (lásd: [A kéztámasz eltávolítása](#)).
6. Emelje meg a csatlakozó reteszeit, és húzza meg a fűleket, így felengedi a merevlemez-meghajtó kábelét és az állapotjelző lap kábelét csatlakozóikról az alaplapon.
7. Húzza le a hangszóróra ragasztott állapotjelző lap kábelét.



1	merevlemez kábel csatlakozója	2	állapotjelző fény kártya kábelcsatlakozó
---	-------------------------------	---	--

8. Válassza le a hangszóró kábelét az alaplapon csatlakozóaljzatáról.
9. Távolítsa el a két csavart, amely a hangszórókat a számítógép aljához rögzíti.



1	a hangszórókábel csatlakozója	2	csavarok (2)
---	-------------------------------	---	--------------

10. Jegyezze meg a hangszórókábel vezetési útvonalát, majd távolítsa el a hangszórót a számítógép aljából.

A hangszóró visszaszerelése

1. Kövesse a következő fejezet utasításait: [Előkészületek](#).
2. Helyezze a hangszórót a számítógép aljába.
3. Helyezze vissza a két csavart, amely a hangszórót a számítógép aljához rögzíti.
4. Csatlakoztassa a hangszóró kábelét az alaplapi csatlakozóhoz.
5. Csúsztassa be a merevlemez-meghajtó és az állapotjelző lap kábeleit csatlakozóikba az alaplapon. A kábelek rögzítéséhez nyomja le a csatlakozórögzítőket.
6. Nyomja rá a hangszóróra az állapotjelző lap kábelének ragasztós felét.
7. Helyezze vissza a kéztámaszt (lásd: [A kéztámasz visszahelyezése](#)).
8. Helyezze vissza a billentyűzetet (lásd: [A billentyűzet visszahelyezése](#)).
9. Helyezze vissza a modul burkolatát (lásd: [A modul burkolatának visszahelyezése](#)).
10. Helyezze vissza az akkumulátort (lásd: [Az akkumulátor cseréje](#)).

FIGYELMEZTETÉS: Mielőtt bekapcsolná a számítógépet, helyezzen vissza minden csavart, és győződjön meg arról, hogy nem maradt eltévedt csavar a számítógép belsejében. A számítógép belsejében maradt, vissza nem helyezett csavarok károsíthatják a számítógépet.

[Vissza a Tartalomjegyzék oldalra](#)

[Vissza a Tartalomjegyzék oldalra](#)

Alaplap

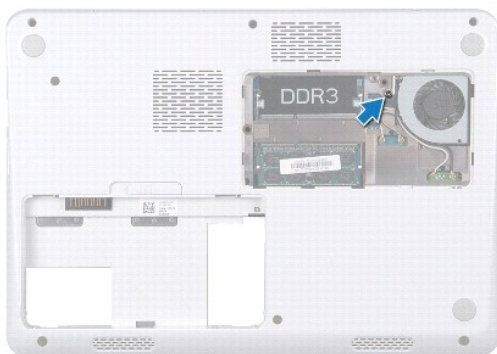
Dell™ Inspiron™ M301Z/N301Z szervizelési kézikönyv

- [Az alaplap kiszérése](#)
- [Az alaplap cseréje](#)
- [A szervizcímke megadása a BIOS-ban](#)

- ⚠ VIGYÁZAT!** A számítógép belsejében végzett munka előtt olvassa el figyelmesen a számítógéphez mellékelte biztonsági tudnivalókat. További biztonsági útmutatásokat az előírásoknak való megfelelést ismertető www.dell.com/regulatory_compliance címen találhat.
- ⚠ FIGYELMEZTETÉS:** A számítógépen csak hivatalos szakember végezhet javításokat. A Dell™ engedélye nélkül végzett szerviztevékenységre a garanciavállalás nem vonatkozik.
- ⚠ FIGYELMEZTETÉS:** Az elektrosztatikus kisülés elkerülése érdekében földelje magát csuklóra erősíthető földelőkábelrel, vagy úgy, hogy rendszeresen festetlen fém felülethez ér (például a számítógép csatlakozóihoz).
- ⚠ FIGYELMEZTETÉS:** Az alaplap sérülésének elkerüléséhez vegye ki a fő akkumulátort (lásd: [Az akkumulátor eltávolítása](#)) mielőtt dolgozni kezd a számítógép belsejében.
-

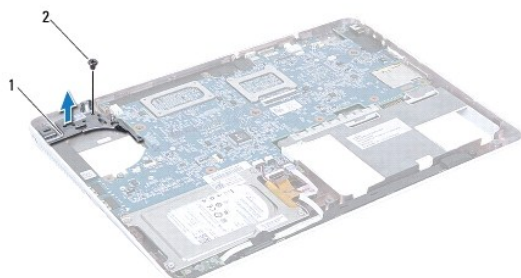
Az alaplap kiszérése

1. Kövesse a következő fejezetben olvasható utasításokat: [Előkészületek](#).
2. Távolítsa el az akkumulátort (lásd: [Az akkumulátor eltávolítása](#)).
3. Távolítsa el a modul burkolatát (lásd: [A modul burkolatának eltávolítása](#)).
4. Távolítsa el a memóriamodul(oka)t (lásd: [A memóriamodul\(ok\) eltávolítása](#)).
5. Távolítsa el a billentyűzetet (lásd: [A billentyűzet eltávolítása](#)).
6. Távolítsa el a kéztámaszt (lásd: [A kéztámasz eltávolítása](#)).
7. Kövesse a(z) [Lépés 6](#) és a(z) [Lépés 8](#) közötti utasításokat itt: [A merevlemez-meghajtó szerelvény eltávolítása](#).
8. Távolítsa el a csavart, amely a bal oldali rögzítőkeretet rögzíti a számítógép aljához.



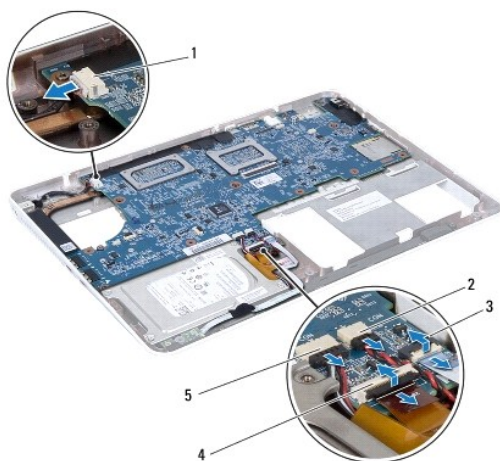
9. Távolítsa el a Bluetooth® kártyát (lásd: [A Bluetooth kártya eltávolítása](#)).
10. Távolítsa el a processzorventilátort (lásd: [A processzor ventilátorának kiszérése](#)).
11. Távolítsa el a kijelzőegységet (lásd: [A kijelző kiszérése](#)).
12. Távolítsa el a középső burkolatot (lásd: [A középső burkolat leszerelése](#)).

13. Távolítsa el a bal oldali rögzítőkeretet rögzítő csavart.
14. A bal oldali rögzítőkeretet emelje ki a számítógép aljából.



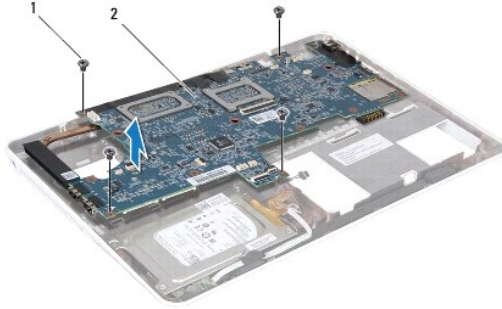
1	bal oldali rögzítőkeret	2	csavar
---	-------------------------	---	--------

15. Csatlakoztassa le a gombem kábelét, a hangszóró kábelét, az állapotjelző lap kábelét és a váltóáramú adapter csatlakozókábelét megfelelő csatlakozóikról az alaplapon.



1	váltoáramú adapter kábelcsatlakozó	2	gombem csatlakoztató kábel
3	állapotjelző fény kártya kábelcsatlakozó	4	merevlemez kábel csatlakozója
5	a hangszórókábel csatlakozója		

16. Távolítsa el az alaplapt a számítógép aljához rögzítő négy csavart.




1	csavarok (4)	2	alaplap
---	--------------	---	---------

17. Óvatosan lazítsa meg a csatlakozókat a számítógépen található nyílásokban, majd emelje ki az alaplapt a számítógépből.
18. Fordítsa az alaplapp szerelvényt fejjel lefelé.
19. Távolítsa el a Mini-Card kártyát (lásd: [A Mini-Card\(ok\) eltávolítása](#)).
20. Távolítsa el a processzort és a hőnyelő egységet (lásd [A processzor hűtőborda egység kiszérése](#)).


Az alaplapp cseréje

1. Kövesse a következő fejezet utasításait: [Előkészületek](#).
2. Helyezze vissza a processzor hűtőborda egységet (lásd [Helyezze vissza a processzor hűtőbordáját](#)).
3. Helyezze vissza a Mini-Card kártyát (lásd: [A Mini-Card\(ok\) visszahelyezése](#)).
4. Fordítsa az alaplapp szerelvényt fejjel lefelé.
5. Igazítsa egymáshoz az alaplap csatlakozókat és a számítógépházban található nyílásokat, majd a házon látható illesztési jelek segítségével helyezze be megfelelően az alaplapt.
6. Tegye vissza az alaplapt a számítógép aljához rögzítő négy csavart.
7. Csatlakoztassa vissza a gombemlék kábelét, a hangszóró kábelét, az állapotjelző lap kábelét és a váltóáramú adapter csatlakozókábelét megfelelő csatlakozókhoz az alaplapon.
8. A bal oldali rögzítőkeretet helyezze a számítógép aljára.
9. Helyezze vissza a bal oldali rögzítőkeretet rögzítő csavart.
10. Helyezze vissza a középső burkolatot (lásd: [A középső burkolat visszahelyezése](#)).
11. Helyezze vissza a kijelzőegységet (lásd: [A képernyő szerelvény visszahelyezése](#)).
12. Kövesse a(z) [Lépés 6](#) és a(z) [Lépés 8](#) közötti utasításokat itt: [A merevlemez-meghajtó szerelvény visszahelyezése](#).
13. Szerelje vissza a processzorventilátort (lásd: [A processzorventilátor cseréje](#)).
14. Helyezze vissza a Bluetooth kártyát (lásd: [A Bluetooth kártya visszahelyezése](#)).
15. Helyezze vissza a kéztámaszt (lásd: [A kéztámasz visszahelyezése](#)).
16. Helyezze vissza a billentyűzetet (lásd: [A billentyűzet visszahelyezése](#)).
17. Fordítsa meg a számítógépet és tegye vissza a csavarokat, amelyek a bal oldali rögzítőkeretet a számítógépházhoz rögzítik.

18. Helyezze vissza a memóriamodul(oka)t (lásd: [A memóriamodul\(ok\) beszerelése](#)).
19. Helyezze vissza a modul burkolatát (lásd: [A modul burkolatának visszahelyezése](#)).
20. Helyezze vissza az akkumulátort (lásd: [Az akkumulátor cseréje](#)).

 **FIGYELMEZTETÉS:** Mielőtt bekapcsolná a számítógépet, helyezzen vissza minden csavart, és győződjön meg arról, hogy nem maradt eltévedt csavar a számítógép belsejében. A számítógép belsejében maradt, vissza nem helyezett csavarok károsíthatják a számítógépet.

21. Kapcsolja be a számítógépet.

 **MEGJEGYZÉS:** Miután kicserélte az alaplapot, adja meg a számítógép szervizcímjét az új alaplapon BIOS-ban.

22. Adja meg a szervizcímjét (lásd: [A szervizcímke megadása a BIOS-ban](#)).
-

A szervizcímke megadása a BIOS-ban


1. Gondoskodjon róla, hogy csatlakoztatva legyen a tápadapter, és hogy megfelelően legyen telepítve a fő akkumulátor.
 2. Kapcsolja be a számítógépet.
 3. Nyomja meg az <F2> gombot a POST során, hogy beléphessen a rendszer telepítőprogramjába.
 4. Navigáljon a Security (Biztonság) lapra, és a Set Service Tag (Szervizcímke beállítása) mezőben adja meg a szervizcímjét.
-

[Vissza a Tartalomjegyzék oldalra](#)

[Vissza a Tartalomjegyzék oldalra](#)

Dell™ Inspiron™ M301Z/N301Z szervizelési kézikönyv

Megjegyzések, „Vigyázat!” jelzések és figyelmeztetések

 **MEGJEGYZÉS:** A MEGJEGYZÉSEK a számítógép biztonságosabb és hatékonyabb használatát elősegítő fontos tudnivalókat tartalmaznak.

 **FIGYELMEZTETÉS:** A FIGYELMEZTETÉS hardverhiba vagy adatvesztés lehetőségére hívja fel a figyelmet, egyben közli a probléma elkerülésének módját.

 **VIGYÁZAT!** A „VIGYÁZAT!” jelzés az esetleges tárgyi és személyi sérülés, illetve az életveszély lehetőségére hívja fel a figyelmet.

A dokumentumban közölt információ külön értesítés nélkül is megváltozhat.
© 2010 Dell Inc. Minden jog fenntartva.

A Dell Inc. előzetes írásos engedélye nélkül szigorúan tilos a dokumentumokat bármilyen módon sokszorosítani.

A szövegben használt védjegyek: a *Dell*, a *DELL* embléma és az *Inspiron* a Dell Inc. védjegyei; a *Bluetooth* a Bluetooth SIG, Inc. birtokában lévő bejegyzett védjegy, amelyet a Dell licenc keretében használ; a *Microsoft*, a *Windows* és a *Windows* start gomb embléma a Microsoft Corporation védjegye vagy bejegyzett védjegye az Egyesült Államokban és/vagy más országokban.

A dokumentumban egyéb védjegyek és védett nevek is szerepelhetnek, amelyek a védjegyet vagy nevet bejegyeztető cégre, valamint annak termékeire vonatkoznak. A Dell Inc. elhárít minden, a sajátján kívüli védjegyekkel és márkanevekkel kapcsolatban benyújtott tulajdonjogi keresetet.

2010. május, Mód. A00

[Vissza a Tartalomjegyzék oldalra](#)