

Dell Inspiron 15/15R

Manual do proprietário

Modelo do computador: Inspiron 3521/5521/5537

Modelo regulamentar: P28F

Tipo regulamentar: P28F001/P28F003



Notas, Avisos e Advertências



NOTA: Uma NOTA indica informações importantes que ajudam a utilizar melhor o computador.



AVISO: Um AVISO indica um potencial de danos ao hardware ou a perda de dados se as instruções não forem seguidas.



ADVERTÊNCIA: Uma ADVERTÊNCIA indica um potencial de danos de propriedade, ferimentos ou morte.

© 2012-2013 Dell Inc.

Marcas comerciais usadas neste texto: Dell™, o logotipo DELL e Inspiron™ são marcas comerciais da Dell Inc.; Microsoft®, Windows® e o logotipo do botão Iniciar do Windows são marcas comerciais ou marcas comerciais registradas da Microsoft Corporation nos EUA e/ou em outros países; Bluetooth® é marca comercial registrada de propriedade da Bluetooth SIG, Inc. e é usada pela Dell sob licença.

Sumário


Antes de começar	7
Como desligar seu computador e os dispositivos conectados.	7
Instruções de segurança	8
Ferramentas recomendadas	8
Depois de trabalhar na parte interna do computador	9
Como remover a bateria	10
Procedimento	10
Como recolocar a bateria	11
Procedimento	11
Como remover o(s) módulo(s) de memória	12
Pré-requisitos.	12
Procedimento	12
Como recolocar o(s) módulo(s) de memória	14
Procedimento	14
Pós-requisitos	14
Como remover o conjunto da unidade óptica	15
Pré-requisitos.	15
Procedimento	15
Como recolocar o conjunto da unidade óptica	17
Procedimento	17
Pós-requisitos	17
Como remover o conjunto do disco rígido	18
Pré-requisitos.	18
Procedimento	18


Como recolocar o conjunto do disco rígido	20
Procedimento	20
Pós-requisitos	20
Como remover o teclado	21
Pré-requisitos.	21
Procedimento	21
Como recolocar o teclado.	23
Procedimento	23
Pós-requisitos	23
Como remover o apoio para as mãos.	24
Pré-requisitos.	24
Procedimento	24
Como recolocar o apoio para as mãos.	27
Procedimento	27
Pós-requisitos	27
Como remover a miniplaca de rede wireless	28
Pré-requisitos.	28
Procedimento	28
Como recolocar a miniplaca de rede wireless.	30
Procedimento	30
Pós-requisitos	30
Como remover a placa de E/S.	31
Pré-requisitos.	31
Procedimento	32
Como recolocar a placa de E/S.	33
Procedimento	33
Pós-requisitos	33
Como remover a placa do sistema	34
Pré-requisitos.	34
Procedimento	35

Como recolocar a placa do sistema	37
Procedimento	37
Pós-requisitos	37
Como inserir a etiqueta de serviço na configuração do sistema	38
Como remover a bateria de célula tipo moeda	39
Pré-requisitos.	39
Procedimento	40
Instalar a bateria de célula tipo moeda	41
Procedimento	41
Pós-requisitos	41
Como remover o dissipador de calor	42
Pré-requisitos.	42
Procedimento	43
Como recolocar o dissipador de calor	44
Procedimento	44
Pós-requisitos	44
Como remover o ventilador	45
Pré-requisitos.	45
Procedimento	46
Como recolocar o ventilador	47
Procedimento	47
Pós-requisitos	47
Como remover os alto-falantes	48
Pré-requisitos.	48
Procedimento	49
Como recolocar os alto-falantes	51
Procedimento	51
Pós-requisitos	51

Como remover o conjunto da tela	52
Pré-requisitos.	52
Procedimento	53
Como recolocar o conjunto da tela	55
Procedimento	55
Pós-requisitos	55
Como remover a tampa frontal da tela	56
Pré-requisitos.	56
Procedimento	57
Como recolocar a tampa frontal da tela	58
Procedimento	58
Pós-requisitos	58
Como remover as dobradiças da tela	59
Pré-requisitos.	59
Procedimento	60
Como recolocar as dobradiças da tela	61
Procedimento	61
Pós-requisitos	61
Como remover o painel da tela	62
Pré-requisitos.	62
Procedimento	63
Como recolocar o painel da tela	65
Procedimento	65
Pós-requisitos	65
Como remover o módulo da câmera	66
Pré-requisitos.	66
Procedimento	67
Como substituir o módulo da câmera	68
Procedimento	68
Pós-requisitos	68
Como atualizar o BIOS	69

Como desligar seu computador e os dispositivos conectados

 **AVISO:** Para evitar a perda de dados, salve e feche todos os arquivos e saia dos programas abertos antes de desligar o computador.










- 1 Salve e feche todos os arquivos e saia de todos os programas abertos.
- 2 Siga as instruções para desligar o computador de acordo com o sistema operacional instalado em seu computador.
 - *Windows 8:*
Mova o ponteiro do mouse para o canto superior ou inferior direito da tela para abrir a barra lateral Botões e clique em **Configurações**→ **Energia**→ **Desligar**.
 - *Windows 7:*
Clique em **Iniciar**  e em **Desligar**.
O Microsoft Windows desligará e, em seguida, o computador será desligado.
- 3 Desconecte o computador e todos os dispositivos conectados das tomadas elétricas.
- 4 Desconecte todos os cabos telefônicos, de rede e dispositivos conectados ao seu computador.
- 5 Depois de desligar o computador da tomada, pressione o botão liga/desliga e o mantenha pressionado por cerca de 5 segundos para aterrar a placa do sistema.



NOTA: Se você estiver usando um sistema operacional diferente, consulte a documentação do respectivo sistema operacional para obter as instruções de desligamento.

Instruções de segurança

Use as diretrizes de segurança a seguir para proteger o computador contra possíveis danos e garantir sua segurança pessoal.

-  **ADVERTÊNCIA:** Antes de trabalhar na parte interna do computador, leia as instruções de segurança fornecidas com o computador. Para obter mais informações sobre as melhores práticas de segurança, consulte o site de conformidade normativa em dell.com/regulatory_compliance.
-  **ADVERTÊNCIA:** Desconecte todas as fontes de alimentação antes de abrir a tampa ou os painéis do computador. Depois que terminar de trabalhar na parte interna do computador, recoloque todas as tampas, painéis, e parafusos antes de conectar o computador à fonte de alimentação.
-  **AVISO:** Para evitar danos ao computador, certifique-se de que a superfície de trabalho seja plana e esteja limpa.
-  **AVISO:** Para evitar danos aos componentes e placas, segure-os pelas bordas e evite tocar nos pinos e contatos.
-  **AVISO:** Somente técnicos de serviço certificados estão autorizados a remover a tampa do computador e acessar quaisquer componentes internos. Consulte as instruções de segurança para obter informações completas sobre precauções de segurança, trabalho na parte interna do computador e proteção contra descarga eletrostática.
-  **AVISO:** Antes de tocar em qualquer componente na parte interna do computador, aterre a eletricidade estática de seu corpo tocando em uma superfície metálica sem pintura, como o metal da parte traseira do computador. No decorrer do trabalho, toque periodicamente em uma superfície metálica sem pintura para dissipar a eletricidade estática que pode danificar os componentes internos.
-  **AVISO:** Ao desconectar um cabo, puxe-o pelo conector ou pela respectiva aba de puxar e nunca pelo próprio cabo. Alguns cabos têm conectores com presilhas ou parafusos de orelha que você precisará soltar antes de desconectar o cabo. Ao desconectar cabos, mantenha-os alinhados para evitar a torção dos pinos dos conectores. Ao ligar os cabos, certifique-se que os conectores e as portas estão orientados e alinhados corretamente.
-  **AVISO:** Para desconectar o cabo de rede, primeiro desconecte-o do computador e, em seguida, desconecte-o do dispositivo de rede.
-  **AVISO:** Pressione e ejeite os cartões instalados no leitor de cartão de mídia.

Ferramentas recomendadas

Os procedimentos descritos neste documento podem exigir as seguintes ferramentas:

- Chave Phillips
- Haste plástica

Depois de trabalhar na parte interna do computador

Depois de concluir os procedimentos de substituição, verifique o seguinte:

- Recoloque todos os parafusos e certifique-se de que nenhum foi esquecido dentro do computador.
- Conecte todos os dispositivos externos, cabos, cartões ou placas e quaisquer outras peças removidas antes de trabalhar no computador.
- Conecte o computador e todos os dispositivos a ele conectados às tomadas elétricas.



AVISO: Antes de ligar o computador, recolocar todos os parafusos e certifique-se de que nenhum foi esquecido na parte interna do computador. Deixar de fazer isso poderá danificar o computador.

Como remover a bateria

⚠ ADVERTÊNCIA: Antes de trabalhar na parte interna do computador, leia as instruções de segurança fornecidas com seu computador e siga as instruções em "Antes de começar" na página 7. Depois de trabalhar na parte interna do computador, siga as instruções em "Depois de trabalhar na parte interna do computador" na página 9. Para obter informações adicionais sobre as melhores práticas de segurança, consulte o site de Conformidade normativa em dell.com/regulatory_compliance.

Procedimento

- 1 Feche a tela e vire a parte inferior do computador para cima.
- 2 Deslize as travas em cada extremidade do compartimento da bateria para a posição destravada. Você ouvirá um clique quando a bateria estiver destravada.
- 3 Erga e remova a bateria da base do computador para desconectá-la do computador.



1 travas da bateria (2)

2 bateria

Como recolocar a bateria



ADVERTÊNCIA: Antes de trabalhar na parte interna do computador, leia as instruções de segurança fornecidas com seu computador e siga as instruções em "Antes de começar" na página 7. Depois de trabalhar na parte interna do computador, siga as instruções em "Depois de trabalhar na parte interna do computador" na página 9. Para obter informações adicionais sobre as melhores práticas de segurança, consulte o site de Conformidade normativa em dell.com/regulatory_compliance.

Procedimento

Alinhe as abas na bateria com os encaixes no compartimento da bateria e encaixe a bateria no lugar.

Como remover o(s) módulo(s) de memória

⚠ ADVERTÊNCIA: Antes de trabalhar na parte interna do computador, leia as instruções de segurança fornecidas com seu computador e siga as instruções em "Antes de começar" na página 7. Depois de trabalhar na parte interna do computador, siga as instruções em "Depois de trabalhar na parte interna do computador" na página 9. Para obter informações adicionais sobre as melhores práticas de segurança, consulte o site de Conformidade normativa em dell.com/regulatory_compliance.

Pré-requisitos

Remova a bateria. Consulte "Como remover a bateria" na página 10.

Procedimento

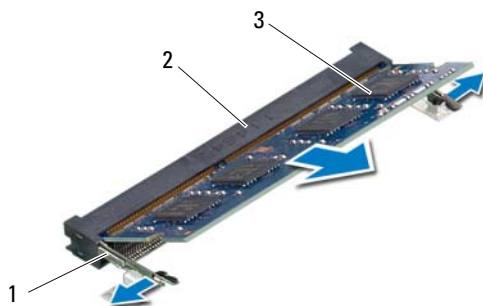
- 1 Solte o parafuso prisioneiro que prende a tampa do módulo de memória à base do computador.
- 2 Com as pontas dos dedos, levante a tampa do módulo de memória para fora dos encaixes na base do computador.



1 parafuso prisioneiro

2 tampa do módulo de memória

- 3 Com as pontas dos dedos, afaste cuidadosamente os cliques de fixação em cada extremidade do conector do módulo de memória até que o módulo se solte.
- 4 Remova o módulo de memória do conector do módulo.




1	presilhas de segurança (2)	2	conector do módulo de memória
3	módulo de memória		

Como recolocar o(s) módulo(s) de memória



ADVERTÊNCIA: Antes de trabalhar na parte interna do computador, leia as instruções de segurança fornecidas com seu computador e siga as instruções em "Antes de começar" na página 7. Depois de trabalhar na parte interna do computador, siga as instruções em "Depois de trabalhar na parte interna do computador" na página 9. Para obter informações adicionais sobre as melhores práticas de segurança, consulte o site de Conformidade normativa em dell.com/regulatory_compliance.

Procedimento

- 1 Alinhe o chanfro do módulo de memória com a aba do conector do módulo de memória.
- 2 Em um ângulo de 45 graus, deslize o módulo de memória com firmeza no conector e pressione-o até ouvir um clique de encaixe.
 **NOTA:** Se não ouvir o clique, remova o módulo de memória e recoloque-o.
- 3 Deslize as abas da tampa do módulo de memória na direção dos encaixes na base do computador e encaixe a tampa do módulo de memória no lugar.
- 4 Aperte o parafuso prisioneiro que fixa a tampa do módulo de memória à base do computador.

Pós-requisitos

Recoloque a bateria. Consulte "Como recolocar a bateria" na página 11.

Como remover o conjunto da unidade óptica

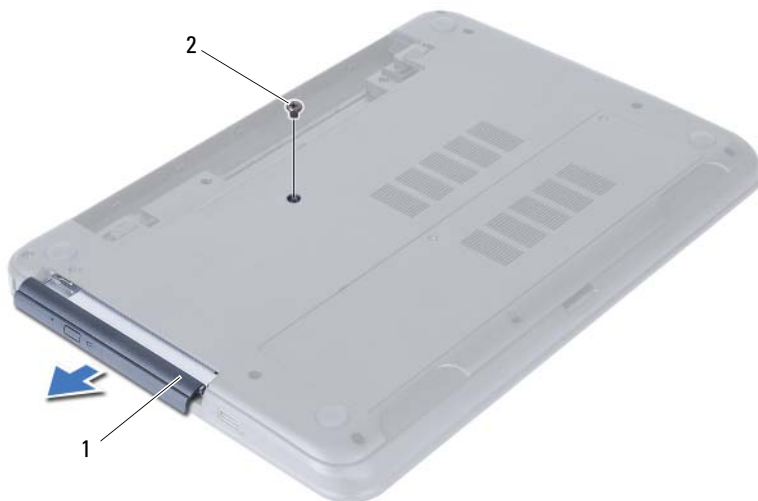
⚠ ADVERTÊNCIA: Antes de trabalhar na parte interna do computador, leia as instruções de segurança fornecidas com seu computador e siga as instruções em "Antes de começar" na página 7. Depois de trabalhar na parte interna do computador, siga as instruções em "Depois de trabalhar na parte interna do computador" na página 9. Para obter informações adicionais sobre as melhores práticas de segurança, consulte o site de Conformidade normativa em dell.com/regulatory_compliance.

Pré-requisitos

Remova a bateria. Consulte "Como remover a bateria" na página 10.

Procedimento

- 1 Remova o parafuso que prende o conjunto da unidade ótica à base do computador.
- 2 Com as pontas dos dedos, deslize o conjunto da unidade ótica para fora do respectivo compartimento.



1 conjunto da unidade ótica

2 parafuso

- 3 Remova os parafusos que fixam o suporte da unidade óptica ao conjunto da unidade óptica.
- 4 Remova o suporte da unidade óptica do conjunto da unidade óptica.
- 5 Solte cuidadosamente a tampa frontal da unidade óptica e remova-a do conjunto da unidade óptica.



1	tampa frontal da unidade óptica	2	unidade ótica
3	parafusos (2)	4	suporte da unidade ótica

Como recolocar o conjunto da unidade óptica



ADVERTÊNCIA: Antes de trabalhar na parte interna do computador, leia as instruções de segurança fornecidas com seu computador e siga as instruções em "Antes de começar" na página 7. Depois de trabalhar na parte interna do computador, siga as instruções em "Depois de trabalhar na parte interna do computador" na página 9. Para obter informações adicionais sobre as melhores práticas de segurança, consulte o site de Conformidade normativa em dell.com/regulatory_compliance.

Procedimento

- 1 Alinhe as abas na tampa frontal da unidade óptica com os encaixes na unidade óptica e encaixe a tampa frontal da unidade no lugar.
- 2 Alinhe os orifícios dos parafusos do suporte da unidade óptica com os orifícios correspondentes no conjunto da unidade óptica.
- 3 Recoloque os parafusos que fixam o suporte da unidade óptica ao conjunto da unidade óptica.
- 4 Deslize o conjunto da unidade óptica em sua posição e certifique-se de que o orifício de parafuso no suporte da unidade óptica está alinhado com o orifício de parafuso na base do computador.

Pós-requisitos

Recoloque a bateria. Consulte "Como recolocar a bateria" na página 11.

Como remover o conjunto do disco rígido

⚠ ADVERTÊNCIA: Antes de trabalhar na parte interna do computador, leia as instruções de segurança fornecidas com seu computador e siga as instruções em "Antes de começar" na página 7. Depois de trabalhar na parte interna do computador, siga as instruções em "Depois de trabalhar na parte interna do computador" na página 9. Para obter informações adicionais sobre as melhores práticas de segurança, consulte o site de Conformidade normativa em dell.com/regulatory_compliance.

⚠ AVISO: Para evitar a perda de dados, não remova o disco rígido quando o computador estiver no estado de economia de energia ou ligado.

⚠ AVISO: Os discos rígidos são extremamente frágeis. Manuseie-os com cuidado.

Pré-requisitos

- 1 Remova a bateria. Consulte "Como remover a bateria" na página 10.
- 2 Siga as instruções de etapa 1 a etapa 2 em "Como remover o(s) módulo(s) de memória" na página 12.

Procedimento

- 1 Remova os parafusos que prendem o conjunto do disco rígido à base do computador.
- 2 Deslize o conjunto do disco rígido para a frente para desconectá-lo da placa de sistema.



1 parafusos (2)

2 conjunto do disco rígido

- 3** Com o uso da aba de puxar, remova o conjunto do disco rígido da base do computador.



1	conjunto do disco rígido	2	aba de puxar
---	--------------------------	---	--------------

- 4** Remova os parafusos que prendem o suporte do disco rígido ao disco rígido.
5 Levante o suporte para separá-lo do disco rígido.



1	parafusos (2)	2	suporte do disco rígido
---	---------------	---	-------------------------

Como recolocar o conjunto do disco rígido



ADVERTÊNCIA: Antes de trabalhar na parte interna do computador, leia as instruções de segurança fornecidas com seu computador e siga as instruções em "Antes de começar" na página 7. Depois de trabalhar na parte interna do computador, siga as instruções em "Depois de trabalhar na parte interna do computador" na página 9. Para obter informações adicionais sobre as melhores práticas de segurança, consulte o site de Conformidade normativa em dell.com/regulatory_compliance.



AVISO: Os discos rígidos são extremamente frágeis. Manuseie-os com cuidado.

Procedimento

- 1 Alinhe os orifícios de parafuso no suporte do disco rígido com os orifícios de parafuso no disco rígido.
- 2 Recoloque os parafusos que prendem o suporte do disco rígido ao disco rígido.
- 3 Deslize e posicione o conjunto do disco rígido em seu respectivo compartimento.
- 4 Deslize o conjunto do disco rígido para trás para conectá-lo à placa de sistema.
- 5 Recoloque os parafusos que prendem o conjunto do disco rígido à base do computador.

Pós-requisitos

- 1 Siga as instruções de etapa 3 a etapa 4 em "Como recolocar o(s) módulo(s) de memória" na página 14.
- 2 Recoloque a bateria. Consulte "Como recolocar a bateria" na página 11.

Como remover o teclado

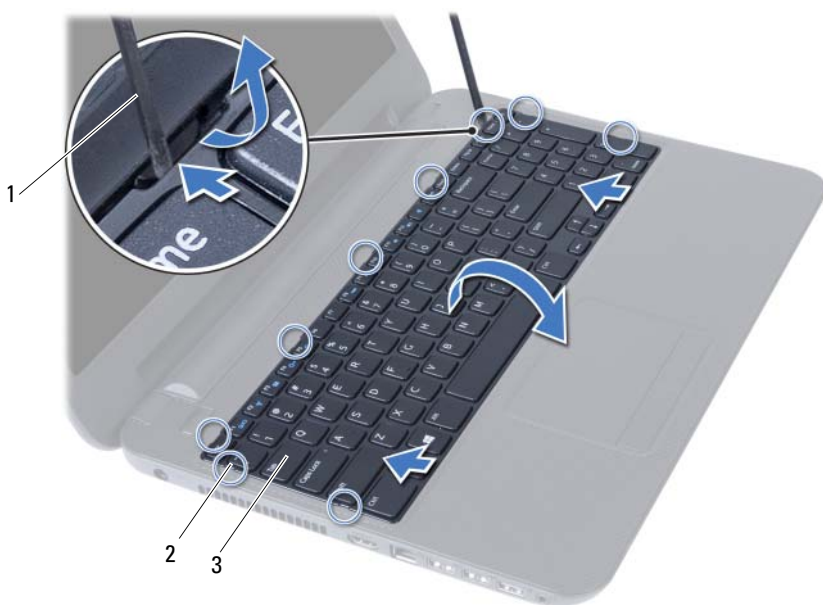
⚠ ADVERTÊNCIA: Antes de trabalhar na parte interna do computador, leia as instruções de segurança fornecidas com seu computador e siga as instruções em "Antes de começar" na página 7. Depois de trabalhar na parte interna do computador, siga as instruções em "Depois de trabalhar na parte interna do computador" na página 9. Para obter informações adicionais sobre as melhores práticas de segurança, consulte o site de Conformidade normativa em dell.com/regulatory_compliance.

Pré-requisitos

Remova a bateria. Consulte "Como remover a bateria" na página 10.

Procedimento

- 1 Vire o computador e abra a tela até o máximo possível.
- 2 Com o uso de um estilete plástico, libere o teclado das abas no conjunto do apoio para as mãos.



1 haste plástica

2 presilhas (9)

3 teclado

- 3 Erga e deslize o teclado em direção à tela para liberá-lo do conjunto do apoio para as mãos.
- 4 Vire o teclado e coloque-o sobre o conjunto do apoio para as mãos.
- 5 Levante a trava do conector e desconecte o teclado do conector na placa de sistema.
- 6 Levante e remova o teclado do conjunto de apoio para os pulsos.



1 trava do conector

2 cabo do teclado

3 teclado

Como recolocar o teclado



ADVERTÊNCIA: Antes de trabalhar na parte interna do computador, leia as instruções de segurança fornecidas com seu computador e siga as instruções em "Antes de começar" na página 7. Depois de trabalhar na parte interna do computador, siga as instruções em "Depois de trabalhar na parte interna do computador" na página 9. Para obter informações adicionais sobre as melhores práticas de segurança, consulte o site de Conformidade normativa em dell.com/regulatory_compliance.

Procedimento

- 1 Deslize o cabo do teclado para dentro do conector na placa de sistema e pressione para baixo a trava do conector para prender o cabo.
- 2 Insira as abas da parte de baixo do teclado nos encaixes no conjunto do apoio para as mãos e coloque o teclado sobre o conjunto do apoio para as mãos.
- 3 Pressione delicadamente as bordas do teclado para prendê-lo sob as presilhas no conjunto do apoio para as mãos.

Pós-requisitos

Recoloque a bateria. Consulte "Como recolocar a bateria" na página 11.

Como remover o apoio para as mãos

⚠ ADVERTÊNCIA: Antes de trabalhar na parte interna do computador, leia as instruções de segurança fornecidas com seu computador e siga as instruções em "Antes de começar" na página 7. Depois de trabalhar na parte interna do computador, siga as instruções em "Depois de trabalhar na parte interna do computador" na página 9. Para obter informações adicionais sobre as melhores práticas de segurança, consulte o site de Conformidade normativa em dell.com/regulatory_compliance.

Pré-requisitos

- 1 Remova a bateria. Consulte "Como remover a bateria" na página 10.
- 2 Siga as instruções de etapa 1 a etapa 2 em "Como remover o(s) módulo(s) de memória" na página 12.
- 3 Remova o conjunto da unidade óptica. Consulte "Como remover o conjunto da unidade óptica" na página 15.
- 4 Remova o teclado. Consulte "Como remover o teclado" na página 21.

Procedimento

- 1 Feche a tela e vire a parte inferior do computador para cima.
- 2 Remova os parafusos que fixam o apoio para as mãos na base do computador.



1 parafusos (12)

- 3 Vire o computador e abra a tela até o máximo possível.
- 4 Levante as travas do conector e puxe a aba de puxar para desconectar o cabo do touch pad e o cabo do botão liga/desliga da placa de sistema.

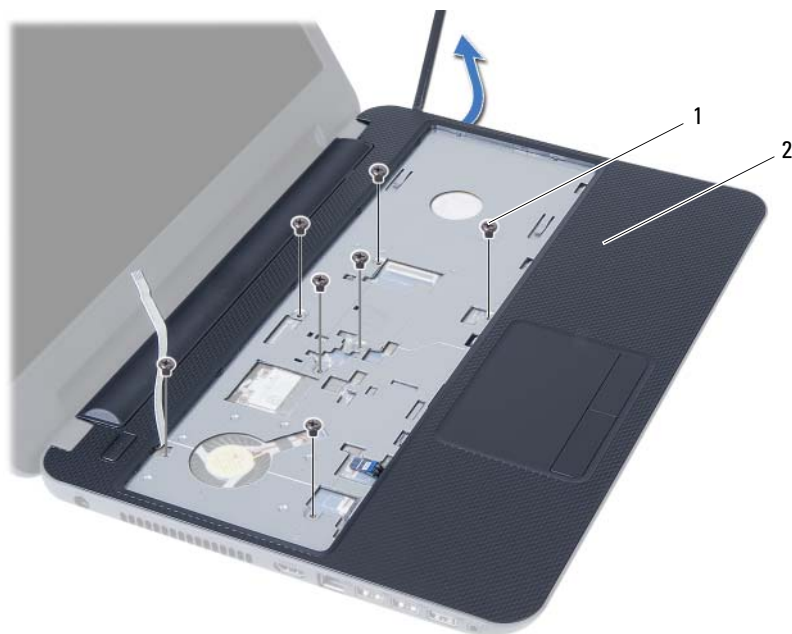


1	cabo do touchpad	2	cabo do botão liga/desliga
3	travas do conector (2)		

- 5 Remova os parafusos que fixam o apoio para as mãos à placa de sistema.
- 6 Com o uso de um estilete plástico, levante e solte cuidadosamente as abas no apoio para as mãos dos encaixes na base do computador.

△ AVISO: Para evitar danos ao conjunto da tela, separe-o cuidadosamente do conjunto de apoio para os pulsos.

- 7 Remova o apoio para as mãos da base do computador.



1 parafusos (7)

2 apoio para as mãos

Como recolocar o apoio para as mãos



ADVERTÊNCIA: Antes de trabalhar na parte interna do computador, leia as instruções de segurança fornecidas com seu computador e siga as instruções em "Antes de começar" na página 7. Depois de trabalhar na parte interna do computador, siga as instruções em "Depois de trabalhar na parte interna do computador" na página 9. Para obter informações adicionais sobre as melhores práticas de segurança, consulte o site de Conformidade normativa em dell.com/regulatory_compliance.

Procedimento

- 1 Alinhe o apoio para as mãos sobre a base do computador.
- 2 Pressione o apoio para as mãos para baixo de modo a encaixá-lo no lugar.
- 3 Deslize o cabo do touch pad e o cabo do botão liga/desliga para dentro dos respectivos conectores na placa de sistema e pressione as travas para prendê-los.
- 4 Recoloque os parafusos que fixam o apoio para as mãos à placa de sistema.
- 5 Feche a tela e vire a parte inferior do computador para cima.
- 6 Recoloque os parafusos que fixam o apoio para as mãos à base do computador.

Pós-requisitos

- 1 Recoloque o teclado. Consulte "Como recolocar o teclado" na página 23.
- 2 Recoloque o conjunto da unidade óptica. Consulte "Como recolocar o conjunto da unidade óptica" na página 17.
- 3 Siga as instruções de etapa 3 e etapa 4 em "Como recolocar o(s) módulo(s) de memória" na página 14.
- 4 Recoloque a bateria. Consulte "Como recolocar a bateria" na página 11.

Como remover a miniplaca de rede wireless

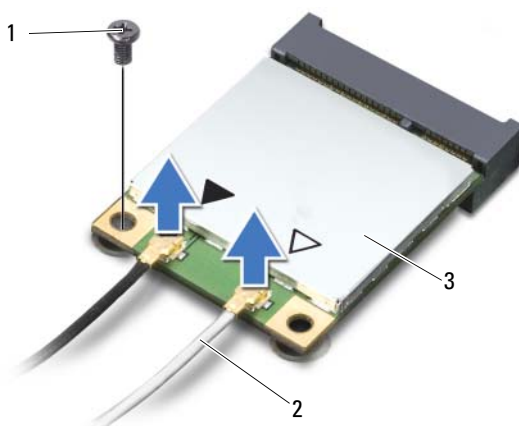
⚠️ ADVERTÊNCIA: Antes de trabalhar na parte interna do computador, leia as instruções de segurança fornecidas com seu computador e siga as instruções em "Antes de começar" na página 7. Depois de trabalhar na parte interna do computador, siga as instruções em "Depois de trabalhar na parte interna do computador" na página 9. Para obter informações adicionais sobre as melhores práticas de segurança, consulte o site de Conformidade normativa em dell.com/regulatory_compliance.

Pré-requisitos

- 1 Remova a bateria. Consulte "Como remover a bateria" na página 10.
- 2 Siga as instruções de etapa 1 a etapa 2 em "Como remover o(s) módulo(s) de memória" na página 12.
- 3 Remova o conjunto da unidade óptica. Consulte "Como remover o conjunto da unidade óptica" na página 15.
- 4 Remova o teclado. Consulte "Como remover o teclado" na página 21.
- 5 Remova o apoio para as mãos. Consulte "Como remover o apoio para as mãos" na página 24.

Procedimento

- 1 Desconecte os cabos da antena dos conectores na miniplaca de rede sem fio.
- 2 Remova o parafuso que prende a miniplaca de rede sem fio ao conector da placa de sistema.

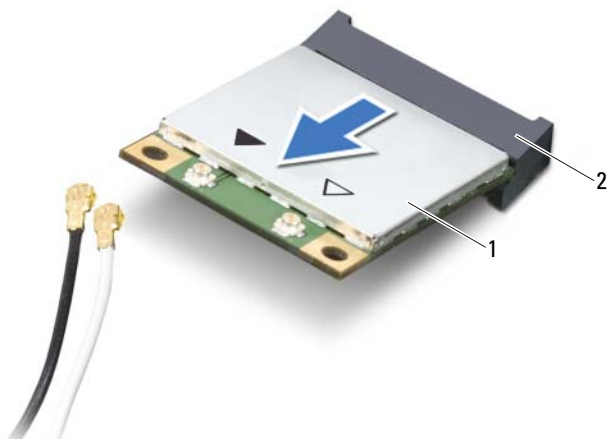


1 parafuso

2 cabos da antena (2)

3 miniplaca de rede sem fio


- 3** Deslize e remova a miniplaca da rede sem fio do respectivo conector da placa de sistema.




1 miniplaca de rede sem fio

2 conector da placa do sistema

Como recolocar a miniplaca de rede wireless

 **ADVERTÊNCIA:** Antes de trabalhar na parte interna do computador, leia as instruções de segurança fornecidas com seu computador e siga as instruções em "Antes de começar" na página 7. Depois de trabalhar na parte interna do computador, siga as instruções em "Depois de trabalhar na parte interna do computador" na página 9. Para obter informações adicionais sobre as melhores práticas de segurança, consulte o site de Conformidade normativa em dell.com/regulatory_compliance.

Procedimento

 **AVISO:** Para evitar danos à miniplaca, certifique-se de que não há cabos sob a miniplaca de rede sem fio.

- 1 Alinhe o chanfro na miniplaca de rede sem fio com a aba do conector da placa de sistema.
- 2 Insira o conector da miniplaca de rede sem fio em um ângulo de 45 graus no conector da placa de sistema.
- 3 Pressione a outra extremidade da miniplaca de rede sem fio no slot da placa de sistema e recoloque o parafuso que prende a miniplaca de rede sem fio à placa de sistema.
- 4 Conecte os cabos da antena à miniplaca de rede sem fio.

A tabela a seguir mostra o esquema de cores do cabo da antena para a miniplaca de rede sem fio suportada pelo computador.

Conectores na miniplaca de rede sem fio	Esquema de cores do cabo da antena
WLAN + Bluetooth (2 cabos)	
WLAN principal + Bluetooth (triângulo branco)	branco
WLAN auxiliar + Bluetooth (triângulo preto)	preto

Pós-requisitos

- 1 Recoloque o apoio para as mãos. Consulte "Como recolocar o apoio para as mãos" na página 27.
- 2 Recoloque o teclado. Consulte "Como recolocar o teclado" na página 23.
- 3 Recoloque o conjunto da unidade óptica. Consulte "Como recolocar o conjunto da unidade óptica" na página 17.
- 4 Siga as instruções de etapa 3 e etapa 4 em "Como recolocar o(s) módulo(s) de memória" na página 14.
- 5 Recoloque a bateria. Consulte "Como recolocar a bateria" na página 11.

Como remover a placa de E/S



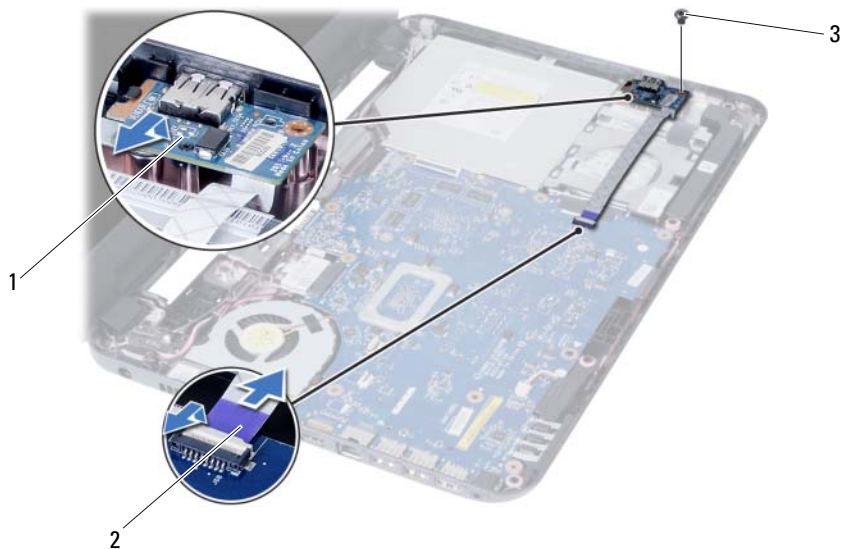
ADVERTÊNCIA: Antes de trabalhar na parte interna do computador, leia as instruções de segurança fornecidas com seu computador e siga as instruções em "Antes de começar" na página 7. Depois de trabalhar na parte interna do computador, siga as instruções em "Depois de trabalhar na parte interna do computador" na página 9. Para obter informações adicionais sobre as melhores práticas de segurança, consulte o site de Conformidade normativa em dell.com/regulatory_compliance.

Pré-requisitos

- 1 Remova a bateria. Consulte "Como remover a bateria" na página 10.
- 2 Siga as instruções de etapa 1 a etapa 2 em "Como remover o(s) módulo(s) de memória" na página 12.
- 3 Remova o conjunto da unidade óptica. Consulte "Como remover o conjunto da unidade óptica" na página 15.
- 4 Remova o teclado. Consulte "Como remover o teclado" na página 21.
- 5 Remova o apoio para as mãos. Consulte "Como remover o apoio para as mãos" na página 24.

Procedimento

- 1 Remova o parafuso que prende a placa de E/S na base do computador.
- 2 Use a aba de puxar para desconectar o cabo da placa de E/S do conector na placa de sistema.
- 3 Erga e remova cuidadosamente a placa de E/S da base do computador.



1 placa de E/S

2 cabo da placa de E/S

3 parafuso

Como recolocar a placa de E/S



ADVERTÊNCIA: Antes de trabalhar na parte interna do computador, leia as instruções de segurança fornecidas com seu computador e siga as instruções em "Antes de começar" na página 7. Depois de trabalhar na parte interna do computador, siga as instruções em "Depois de trabalhar na parte interna do computador" na página 9. Para obter informações adicionais sobre as melhores práticas de segurança, consulte o site de Conformidade normativa em dell.com/regulatory_compliance.

Procedimento

- 1 Deslize cuidadosamente a placa de E/S por baixo da presilha que a prende e encaixe-a no lugar.
- 2 Recoloque o parafuso que prende a placa de E/S na base do computador.
- 3 Conecte o cabo da placa de E/S ao respectivo conector.

Pós-requisitos

- 1 Recoloque o apoio para as mãos. Consulte "Como recolocar o apoio para as mãos" na página 27.
- 2 Recoloque o teclado. Consulte "Como recolocar o teclado" na página 23.
- 3 Recoloque o conjunto da unidade óptica. Consulte "Como recolocar o conjunto da unidade óptica" na página 17.
- 4 Siga as instruções de etapa 3 e etapa 4 em "Como recolocar o(s) módulo(s) de memória" na página 14.
- 5 Recoloque a bateria. Consulte "Como recolocar a bateria" na página 11.

Como remover a placa do sistema



ADVERTÊNCIA: Antes de trabalhar na parte interna do computador, leia as instruções de segurança fornecidas com seu computador e siga as instruções em "Antes de começar" na página 7. Depois de trabalhar na parte interna do computador, siga as instruções em "Depois de trabalhar na parte interna do computador" na página 9. Para obter informações adicionais sobre as melhores práticas de segurança, consulte o site de Conformidade normativa em dell.com/regulatory_compliance.



NOTA: A etiqueta de serviço do seu computador está armazenada na placa do sistema. Você deve inserir a etiqueta de serviço na configuração do sistema após recolocar a placa de sistema. Para obter mais informações, consulte "Como inserir a etiqueta de serviço na configuração do sistema" na página 38.



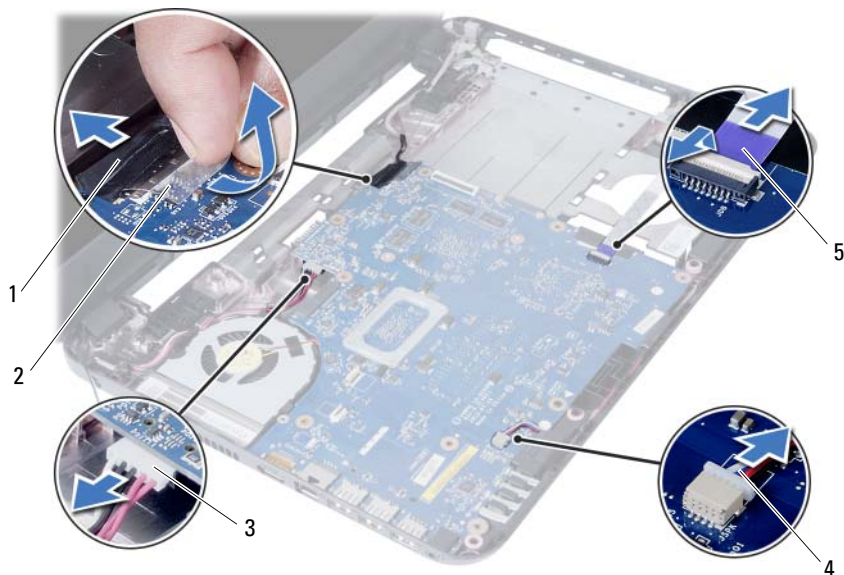
NOTA: Antes de desconectar os cabos da placa de sistema, observe a posição dos conectores para reconectá-los corretamente após recolocar a placa de sistema.

Pré-requisitos

- 1 Remova a bateria. Consulte "Como remover a bateria" na página 10.
- 2 Siga as instruções de etapa 1 a etapa 2 em "Como remover o(s) módulo(s) de memória" na página 12.
- 3 Remova o conjunto do disco rígido. Consulte "Como remover o conjunto do disco rígido" na página 18.
- 4 Remova o conjunto da unidade óptica. Consulte "Como remover o conjunto da unidade óptica" na página 15.
- 5 Remova o teclado. Consulte "Como remover o teclado" na página 21.
- 6 Remova o apoio para as mãos. Consulte "Como remover o apoio para as mãos" na página 24.
- 7 Remova a miniplaca de rede sem fio. Consulte "Como remover a miniplaca de rede wireless" na página 28.

Procedimento

- 1 Descole a fita que fixa o cabo da tela à placa de sistema.
- 2 Desconecte o cabo da tela do conector na placa do sistema.
- 3 Desconecte o cabo da porta do adaptador de energia, o cabo do alto-falante e o cabo da placa de E/S da placa de sistema.



1	cabo da tela	2	fita
3	cabo da porta do adaptador de energia	4	cabo do alto-falante
5	cabo da placa de E/S		

- 4 Remova o parafuso que prende a placa de sistema à base do computador.
- 5 Retire a placa de sistema da base do computador.



1 placa do sistema

2 parafuso

Como recolocar a placa do sistema



ADVERTÊNCIA: Antes de trabalhar na parte interna do computador, leia as instruções de segurança fornecidas com seu computador e siga as instruções em "Antes de começar" na página 7. Depois de trabalhar na parte interna do computador, siga as instruções em "Depois de trabalhar na parte interna do computador" na página 9. Para obter informações adicionais sobre as melhores práticas de segurança, consulte o site de Conformidade normativa em dell.com/regulatory_compliance.



NOTA: A etiqueta de serviço do seu computador está armazenada na placa do sistema. Você deve inserir a etiqueta de serviço na configuração do sistema após recolocar a placa de sistema.

Procedimento

- 1 Alinhe o orifício do parafuso na placa de sistema com o orifício do parafuso na base do computador.
- 2 Recoloque o parafuso que prende a placa de sistema à base do computador.
- 3 Conecte o cabo da porta do adaptador de energia, o cabo do alto-falante e o cabo da placa de E/S aos conectores na placa de sistema.
- 4 Ligue o cabo de vídeo à placa de sistema.
- 5 Cole a fita que prende o cabo da tela à placa de sistema.




Pós-requisitos

- 1 Recoloque a miniplaca de rede sem fio. Consulte "Como recolocar a miniplaca de rede wireless" na página 30.
- 2 Recoloque o apoio para as mãos. Consulte "Como recolocar o apoio para as mãos" na página 27.
- 3 Recoloque o teclado. Consulte "Como recolocar o teclado" na página 23.
- 4 Recoloque o conjunto da unidade óptica. Consulte "Como recolocar o conjunto da unidade óptica" na página 17.
- 5 Recoloque o conjunto do disco rígido. Consulte "Como recolocar o conjunto do disco rígido" na página 20.
- 6 Siga as instruções de etapa 3 e etapa 4 em "Como recolocar o(s) módulo(s) de memória" na página 14.
- 7 Recoloque a bateria. Consulte "Como recolocar a bateria" na página 11.

Como inserir a etiqueta de serviço na configuração do sistema

- 1 Ligue o computador.
- 2 Pressione <F2> durante o POST para entrar na configuração do sistema.
- 3 Navegue até a guia **Main** (Principal) e insira a etiqueta de serviço do computador no campo **Service Tag Input** (Entrada de etiqueta de serviço).

Como remover a bateria de célula tipo moeda

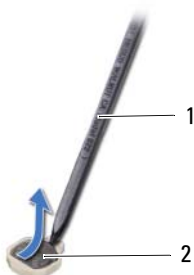
-  **ADVERTÊNCIA:** Antes de trabalhar na parte interna do computador, leia as instruções de segurança fornecidas com seu computador e siga as instruções em "Antes de começar" na página 7. Depois de trabalhar na parte interna do computador, siga as instruções em "Depois de trabalhar na parte interna do computador" na página 9. Para obter informações adicionais sobre as melhores práticas de segurança, consulte o site de Conformidade normativa em dell.com/regulatory_compliance.
-  **ADVERTÊNCIA:** A bateria de célula tipo moeda poderá explodir se instalada incorretamente. Substitua a bateria de célula tipo moeda apenas pelo mesmo tipo ou equivalente. Descarte as baterias usadas de acordo com as instruções do fabricante.
-  **AVISO:** ao remover a bateria de célula tipo moeda, as configurações do BIOS são restauradas para o padrão. É recomendável que você anote as configurações do BIOS (Sistema básico de entrada/saída) antes de retirar a bateria de célula tipo moeda.

Pré-requisitos

- 1 Remova a bateria. Consulte "Como remover a bateria" na página 10.
- 2 Siga as instruções de etapa 1 a etapa 2 em "Como remover o(s) módulo(s) de memória" na página 12.
- 3 Remova o conjunto do disco rígido. Consulte "Como remover o conjunto do disco rígido" na página 18.
- 4 Remova o conjunto da unidade óptica. Consulte "Como remover o conjunto da unidade óptica" na página 15.
- 5 Remova o teclado. Consulte "Como remover o teclado" na página 21.
- 6 Remova o apoio para as mãos. Consulte "Como remover o apoio para as mãos" na página 24.
- 7 Remova a placa de sistema. Consulte "Como remover a placa do sistema" na página 34.

Procedimento

- 1 Vire a placa de sistema e coloque-a sobre uma superfície plana.
- 2 Com uma haste plástica, force delicadamente a bateria de célula tipo moeda para fora do soquete na placa do sistema.



1 haste plástica

2 bateria de célula tipo moeda

Instalar a bateria de célula tipo moeda



ADVERTÊNCIA: Antes de trabalhar na parte interna do computador, leia as instruções de segurança fornecidas com seu computador e siga as instruções em "Antes de começar" na página 7. Depois de trabalhar na parte interna do computador, siga as instruções em "Depois de trabalhar na parte interna do computador" na página 9. Para obter informações adicionais sobre as melhores práticas de segurança, consulte o site de Conformidade normativa em dell.com/regulatory_compliance.



ADVERTÊNCIA: A bateria poderá explodir se instalada incorretamente. Substitua a bateria apenas pelo mesmo tipo ou equivalente. Descarte as baterias usadas de acordo com as instruções do fabricante.

Procedimento

Com o polo positivo voltado para cima, encaixe a bateria de célula tipo moeda no respectivo soquete na placa do sistema..

Pós-requisitos

- 1 Recoloque a placa do sistema. Consulte "Como recolocar a placa do sistema" na página 37.
- 2 Recoloque o apoio para as mãos. Consulte "Como recolocar o apoio para as mãos" na página 27.
- 3 Recoloque o teclado. Consulte "Como recolocar o teclado" na página 23.
- 4 Recoloque o conjunto da unidade óptica. Consulte "Como recolocar o conjunto da unidade óptica" na página 17.
- 5 Recoloque o conjunto do disco rígido. Consulte "Como recolocar o conjunto do disco rígido" na página 20.
- 6 Siga as instruções de etapa 3 e etapa 4 em "Como recolocar o(s) módulo(s) de memória" na página 14.
- 7 Recoloque a bateria. Consulte "Como recolocar a bateria" na página 11.

Como remover o dissipador de calor



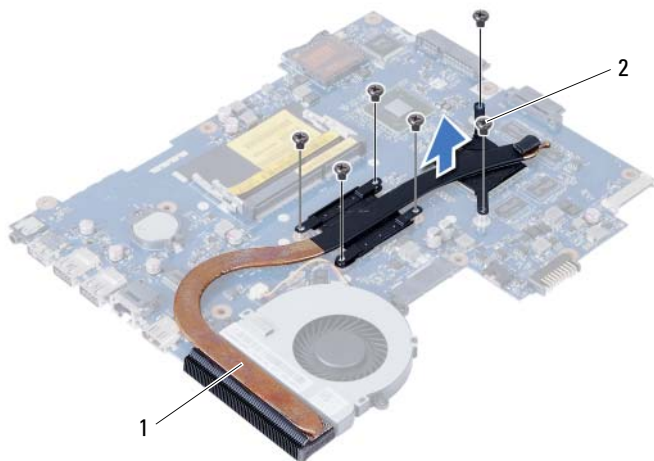
ADVERTÊNCIA: Antes de trabalhar na parte interna do computador, leia as instruções de segurança fornecidas com seu computador e siga as instruções em "Antes de começar" na página 7. Depois de trabalhar na parte interna do computador, siga as instruções em "Depois de trabalhar na parte interna do computador" na página 9. Para obter informações adicionais sobre as melhores práticas de segurança, consulte o site de Conformidade normativa em dell.com/regulatory_compliance.

Pré-requisitos

- 1 Remova a bateria. Consulte "Como remover a bateria" na página 10.
- 2 Siga as instruções de etapa 1 a etapa 2 em "Como remover o(s) módulo(s) de memória" na página 12.
- 3 Remova o conjunto do disco rígido. Consulte "Como remover o conjunto do disco rígido" na página 18.
- 4 Remova o conjunto da unidade óptica. Consulte "Como remover o conjunto da unidade óptica" na página 15.
- 5 Remova o teclado. Consulte "Como remover o teclado" na página 21.
- 6 Remova o apoio para as mãos. Consulte "Como remover o apoio para as mãos" na página 24.
- 7 Remova a miniplaca de rede sem fio. Consulte "Como remover a miniplaca de rede wireless" na página 28.
- 8 Remova a placa de sistema. Consulte "Como remover a placa do sistema" na página 34.

Procedimento

- 1 Vire a placa de sistema e coloque-a sobre uma superfície plana.
- 2 Em ordem sequencial (indicada no dissipador de calor), remova os parafusos que fixam o dissipador de calor à placa de sistema.
- 3 Remova o dissipador de calor da placa de sistema.



1 parafuso (6)

2 ventilador

Como recolocar o dissipador de calor



ADVERTÊNCIA: Antes de trabalhar na parte interna do computador, leia as instruções de segurança fornecidas com seu computador e siga as instruções em "Antes de começar" na página 7. Depois de trabalhar na parte interna do computador, siga as instruções em "Depois de trabalhar na parte interna do computador" na página 9. Para obter informações adicionais sobre as melhores práticas de segurança, consulte o site de Conformidade normativa em dell.com/regulatory_compliance.

Procedimento

- 1 Limpe a graxa térmica da parte inferior do dissipador de calor e reaplique-a.
- 2 Alinhe os orifícios dos parafusos no dissipador de calor com os orifícios correspondentes na placa de sistema.
- 3 Em ordem sequencial (indicada no dissipador de calor), recoloque os parafusos que fixam o dissipador de calor à placa de sistema.

Pós-requisitos

- 1 Recoloque a placa do sistema. Consulte "Como recolocar a placa do sistema" na página 37.
- 2 Recoloque a miniplaca de rede sem fio. Consulte "Como recolocar a miniplaca de rede wireless" na página 30.
- 3 Recoloque o apoio para as mãos. Consulte "Como recolocar o apoio para as mãos" na página 27.
- 4 Recoloque o teclado. Consulte "Como recolocar o teclado" na página 23.
- 5 Recoloque o conjunto da unidade óptica. Consulte "Como recolocar o conjunto da unidade óptica" na página 17.
- 6 Recoloque o conjunto do disco rígido. Consulte "Como recolocar o conjunto do disco rígido" na página 20.
- 7 Siga as instruções de etapa 3 e etapa 4 em "Como recolocar o(s) módulo(s) de memória" na página 14.
- 8 Recoloque a bateria. Consulte "Como recolocar a bateria" na página 11.

Como remover o ventilador



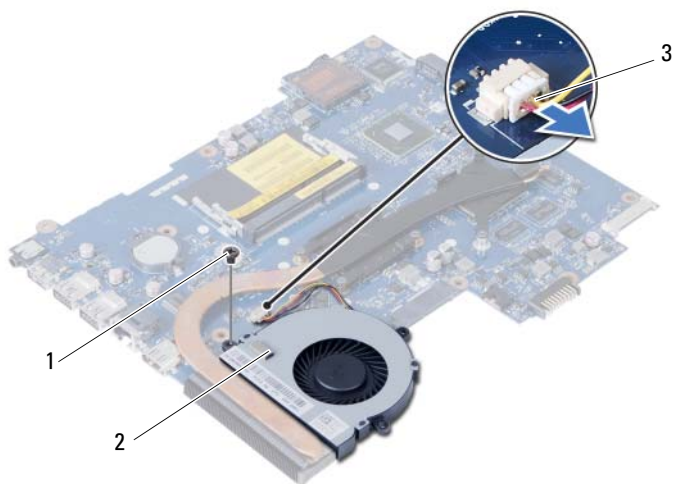
ADVERTÊNCIA: Antes de trabalhar na parte interna do computador, leia as instruções de segurança fornecidas com seu computador e siga as instruções em "Antes de começar" na página 7. Depois de trabalhar na parte interna do computador, siga as instruções em "Depois de trabalhar na parte interna do computador" na página 9. Para obter informações adicionais sobre as melhores práticas de segurança, consulte o site de Conformidade normativa em dell.com/regulatory_compliance.

Pré-requisitos

- 1 Remova a bateria. Consulte "Como remover a bateria" na página 10.
- 2 Siga as instruções de etapa 1 a etapa 2 em "Como remover o(s) módulo(s) de memória" na página 12.
- 3 Remova o conjunto do disco rígido. Consulte "Como remover o conjunto do disco rígido" na página 18.
- 4 Remova o conjunto da unidade óptica. Consulte "Como remover o conjunto da unidade óptica" na página 15.
- 5 Remova o teclado. Consulte "Como remover o teclado" na página 21.
- 6 Remova o apoio para as mãos. Consulte "Como remover o apoio para as mãos" na página 24.
- 7 Remova a miniplaca de rede sem fio. Consulte "Como remover a miniplaca de rede wireless" na página 28.
- 8 Remova a placa de sistema. Consulte "Como remover a placa do sistema" na página 34.

Procedimento

- 1 Vire a placa de sistema e coloque-a sobre uma superfície plana.
- 2 Desconecte o cabo do ventilador do conector na placa de sistema.
- 3 Remova o parafuso que fixa o ventilador à placa de sistema.
- 4 Remova o ventilador da placa de sistema.



1 parafuso

2 ventilador

3 cabo do ventilador

Como recolocar o ventilador



ADVERTÊNCIA: Antes de trabalhar na parte interna do computador, leia as instruções de segurança fornecidas com seu computador e siga as instruções em "Antes de começar" na página 7. Depois de trabalhar na parte interna do computador, siga as instruções em "Depois de trabalhar na parte interna do computador" na página 9. Para obter informações adicionais sobre as melhores práticas de segurança, consulte o site de Conformidade normativa em dell.com/regulatory_compliance.

Procedimento

- 1 Alinhe os orifícios dos parafusos no ventilador com os orifícios correspondentes na placa de sistema.
- 2 Recoloque o parafuso que fixa o ventilador à placa de sistema.
- 3 Conecte o cabo do ventilador ao conector na placa de sistema.

Pós-requisitos

- 1 Recoloque a placa do sistema. Consulte "Como recolocar a placa do sistema" na página 37.
- 2 Recoloque a miniplaca de rede sem fio. Consulte "Como recolocar a miniplaca de rede wireless" na página 30.
- 3 Recoloque o apoio para as mãos. Consulte "Como recolocar o apoio para as mãos" na página 27.
- 4 Recoloque o teclado. Consulte "Como recolocar o teclado" na página 23.
- 5 Recoloque o conjunto da unidade óptica. Consulte "Como recolocar o conjunto da unidade óptica" na página 17.
- 6 Recoloque o conjunto do disco rígido. Consulte "Como recolocar o conjunto do disco rígido" na página 20.
- 7 Siga as instruções de etapa 3 e etapa 4 em "Como recolocar o(s) módulo(s) de memória" na página 14.
- 8 Recoloque a bateria. Consulte "Como recolocar a bateria" na página 11.

Como remover os alto-falantes



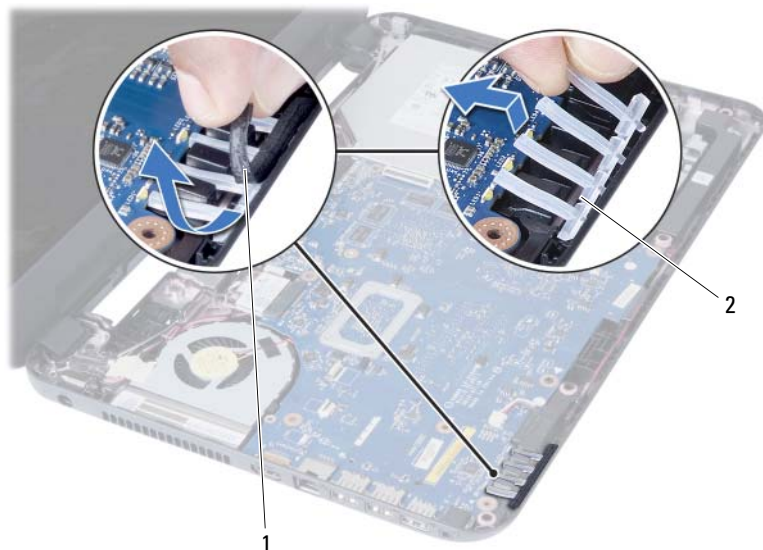
ADVERTÊNCIA: Antes de trabalhar na parte interna do computador, leia as instruções de segurança fornecidas com seu computador e siga as instruções em "Antes de começar" na página 7. Depois de trabalhar na parte interna do computador, siga as instruções em "Depois de trabalhar na parte interna do computador" na página 9. Para obter informações adicionais sobre as melhores práticas de segurança, consulte o site de Conformidade normativa em dell.com/regulatory_compliance.

Pré-requisitos

- 1 Remova a bateria. Consulte "Como remover a bateria" na página 10.
- 2 Siga as instruções de etapa 1 a etapa 2 em "Como remover o(s) módulo(s) de memória" na página 12.
- 3 Remova o conjunto do disco rígido. Consulte "Como remover o conjunto do disco rígido" na página 18.
- 4 Remova o conjunto da unidade óptica. Consulte "Como remover o conjunto da unidade óptica" na página 15.
- 5 Remova o teclado. Consulte "Como remover o teclado" na página 21.
- 6 Remova o apoio para as mãos. Consulte "Como remover o apoio para as mãos" na página 24.
- 7 Remova a miniplaca de rede sem fio. Consulte "Como remover a miniplaca de rede wireless" na página 28.
- 8 Remova a placa de sistema. Consulte "Como remover a placa do sistema" na página 34.

Procedimento

- 1 Descole a fita que fixa os tubos de silicone de LED à base do computador.
- 2 Erga e remova os tubos de silicone de LED da base do computador.



1 fita

2 tubos de silicone de LED

- 3 Tome nota do roteiro do cabo do alto-falante e remova o cabo das guias de passagem na base do computador.
- 4 Retire os alto-falantes, junto com o respectivo cabo, da base do computador.



1 encaminhamento do cabo do alto-falante 2 alto-falantes (2)

Como recolocar os alto-falantes



ADVERTÊNCIA: Antes de trabalhar na parte interna do computador, leia as instruções de segurança fornecidas com seu computador e siga as instruções em "Antes de começar" na página 7. Depois de trabalhar na parte interna do computador, siga as instruções em "Depois de trabalhar na parte interna do computador" na página 9. Para obter informações adicionais sobre as melhores práticas de segurança, consulte o site de Conformidade normativa em dell.com/regulatory_compliance.

Procedimento

- 1 Alinhe os alto-falantes sobre a base do computador.
- 2 Passe o cabo da antena pelas guias de roteamento na base do computador.
- 3 Recoloque os tubos de silicone de LED na base do computador.
- 4 Cole a fita que fixa os tubos de silicone de LED à base do computador.

Pós-requisitos

- 1 Recoloque a placa do sistema. Consulte "Como recolocar a placa do sistema" na página 37.
- 2 Recoloque a miniplaca de rede sem fio. Consulte "Como recolocar a miniplaca de rede wireless" na página 30.
- 3 Recoloque o apoio para as mãos. Consulte "Como recolocar o apoio para as mãos" na página 27.
- 4 Recoloque o teclado. Consulte "Como recolocar o teclado" na página 23.
- 5 Recoloque o conjunto da unidade óptica. Consulte "Como recolocar o conjunto da unidade óptica" na página 17.
- 6 Recoloque o conjunto do disco rígido. Consulte "Como recolocar o conjunto do disco rígido" na página 20.
- 7 Siga as instruções de etapa 3 e etapa 4 em "Como recolocar o(s) módulo(s) de memória" na página 14.
- 8 Recoloque a bateria. Consulte "Como recolocar a bateria" na página 11.

Como remover o conjunto da tela



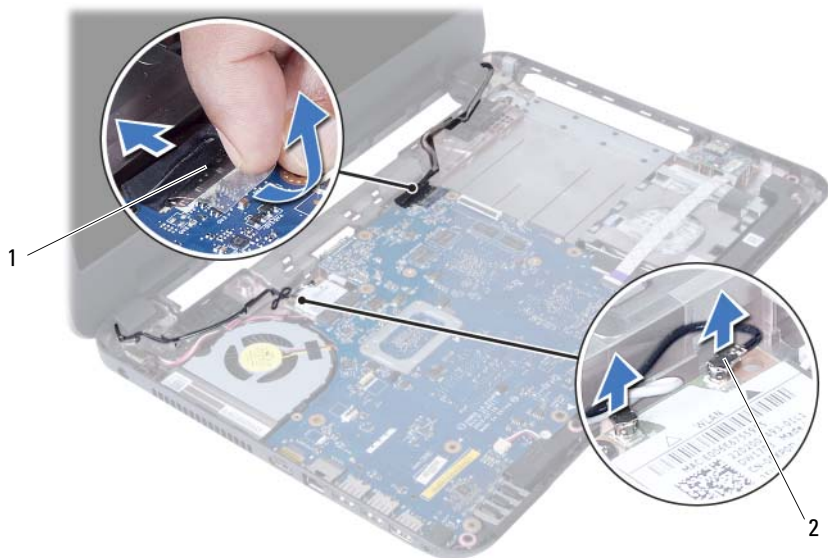
ADVERTÊNCIA: Antes de trabalhar na parte interna do computador, leia as instruções de segurança fornecidas com seu computador e siga as instruções em "Antes de começar" na página 7. Depois de trabalhar na parte interna do computador, siga as instruções em "Depois de trabalhar na parte interna do computador" na página 9. Para obter informações adicionais sobre as melhores práticas de segurança, consulte o site de Conformidade normativa em dell.com/regulatory_compliance.

Pré-requisitos

- 1 Remova a bateria. Consulte "Como remover a bateria" na página 10.
- 2 Siga as instruções de etapa 1 a etapa 2 em "Como remover o(s) módulo(s) de memória" na página 12.
- 3 Remova o conjunto do disco rígido. Consulte "Como remover o conjunto do disco rígido" na página 18.
- 4 Remova o conjunto da unidade óptica. Consulte "Como remover o conjunto da unidade óptica" na página 15.
- 5 Remova o teclado. Consulte "Como remover o teclado" na página 21.
- 6 Remova o apoio para as mãos. Consulte "Como remover o apoio para as mãos" na página 24.

Procedimento

- 1 Descole a fita que fixa o cabo da tela à placa de sistema.
- 2 Desconecte o cabo da tela dos conectores na placa do sistema.
- 3 Desconecte os cabos da miniplaca de rede sem fio dos conectores na miniplaca.



1 cabo da tela

2 cabos da miniplaca de rede sem fio (2)

- 4 Afaste o cabo da porta do adaptador de energia dos parafusos.
- 5 Remova os parafusos que prendem o conjunto da tela à base do computador.
- 6 Retire o conjunto da tela da base do computador.



1	conjunto de vídeo	2	parafusos (3)
3	cabo da porta do adaptador de energia		

Como recolocar o conjunto da tela



ADVERTÊNCIA: Antes de trabalhar na parte interna do computador, leia as instruções de segurança fornecidas com seu computador e siga as instruções em "Antes de começar" na página 7. Depois de trabalhar na parte interna do computador, siga as instruções em "Depois de trabalhar na parte interna do computador" na página 9. Para obter informações adicionais sobre as melhores práticas de segurança, consulte o site de Conformidade normativa em dell.com/regulatory_compliance.

Procedimento

- 1 Coloque o conjunto da tela sobre a base do computador e alinhe os orifícios de parafuso no conjunto da tela com os orifícios de parafuso na base do computador.
- 2 Recoloque os parafusos que fixam o conjunto da tela à base do computador.
- 3 Conecte os cabos da miniplaca de rede sem fio aos conectores na miniplaca.
- 4 Conecte o cabo da tela ao conector na placa de sistema.
- 5 Cole a fita que prende o cabo da tela à placa de sistema.

Pós-requisitos

- 1 Recoloque o apoio para as mãos. Consulte "Como recolocar o apoio para as mãos" na página 27.
- 2 Recoloque o teclado. Consulte "Como recolocar o teclado" na página 23.
- 3 Recoloque o conjunto da unidade óptica. Consulte "Como recolocar o conjunto da unidade óptica" na página 17.
- 4 Recoloque o conjunto do disco rígido. Consulte "Como recolocar o conjunto do disco rígido" na página 20.
- 5 Siga as instruções de etapa 3 e etapa 4 em "Como recolocar o(s) módulo(s) de memória" na página 14.
- 6 Recoloque a bateria. Consulte "Como recolocar a bateria" na página 11.

Como remover a tampa frontal da tela



ADVERTÊNCIA: Antes de trabalhar na parte interna do computador, leia as instruções de segurança fornecidas com seu computador e siga as instruções em "Antes de começar" na página 7. Depois de trabalhar na parte interna do computador, siga as instruções em "Depois de trabalhar na parte interna do computador" na página 9. Para obter informações adicionais sobre as melhores práticas de segurança, consulte o site de Conformidade normativa em dell.com/regulatory_compliance.

Pré-requisitos

- 1 Remova a bateria. Consulte "Como remover a bateria" na página 10.
- 2 Siga as instruções de etapa 1 a etapa 2 em "Como remover o(s) módulo(s) de memória" na página 12.
- 3 Remova o conjunto do disco rígido. Consulte "Como remover o conjunto do disco rígido" na página 18.
- 4 Remova o conjunto da unidade óptica. Consulte "Como remover o conjunto da unidade óptica" na página 15.
- 5 Remova o teclado. Consulte "Como remover o teclado" na página 21.
- 6 Remova o apoio para as mãos. Consulte "Como remover o apoio para as mãos" na página 24.
- 7 Remova o conjunto da tela. Consulte "Como remover o conjunto da tela" na página 52.

Procedimento

- 1 Pressione as tampas de dobradiça nas laterais e levante-as para removê-las do conjunto da tela.



1 tampas de dobradiça (2)

- 2 Com as pontas dos dedos, desencaixe com cuidado a borda interna da tampa frontal da tela.
- 3 Remova a tampa frontal da tela da tampa traseira da tela.



1 tampa frontal da tela

Como recolocar a tampa frontal da tela



ADVERTÊNCIA: Antes de trabalhar na parte interna do computador, leia as instruções de segurança fornecidas com seu computador e siga as instruções em "Antes de começar" na página 7. Depois de trabalhar na parte interna do computador, siga as instruções em "Depois de trabalhar na parte interna do computador" na página 9. Para obter informações adicionais sobre as melhores práticas de segurança, consulte o site de Conformidade normativa em dell.com/regulatory_compliance.

Procedimento

- 1 Alinhe a tampa frontal da tela com a tampa traseira da tela e encaixe a tampa frontal delicadamente no lugar.
- 2 Alinhe as tampas de dobradiça com as dobradiças no conjunto da tela e encaixe as tampas de dobradiça no lugar.

Pós-requisitos

- 1 Recoloque o conjunto da tela. Consulte "Como recolocar o conjunto da tela" na página 55.
- 2 Recoloque o apoio para as mãos. Consulte "Como recolocar o apoio para as mãos" na página 27.
- 3 Recoloque o teclado. Consulte "Como recolocar o teclado" na página 23.
- 4 Recoloque o conjunto da unidade óptica. Consulte "Como recolocar o conjunto da unidade óptica" na página 17.
- 5 Recoloque o conjunto do disco rígido. Consulte "Como recolocar o conjunto do disco rígido" na página 20.
- 6 Siga as instruções de etapa 3 e etapa 4 em "Como recolocar o(s) módulo(s) de memória" na página 14.
- 7 Recoloque a bateria. Consulte "Como recolocar a bateria" na página 11.

Como remover as dobradiças da tela



ADVERTÊNCIA: Antes de trabalhar na parte interna do computador, leia as instruções de segurança fornecidas com seu computador e siga as instruções em "Antes de começar" na página 7. Depois de trabalhar na parte interna do computador, siga as instruções em "Depois de trabalhar na parte interna do computador" na página 9. Para obter informações adicionais sobre as melhores práticas de segurança, consulte o site de Conformidade normativa em dell.com/regulatory_compliance.

Pré-requisitos

- 1 Remova a bateria. Consulte "Como remover a bateria" na página 10.
- 2 Siga as instruções de etapa 1 a etapa 2 em "Como remover o(s) módulo(s) de memória" na página 12.
- 3 Remova o conjunto do disco rígido. Consulte "Como remover o conjunto do disco rígido" na página 18.
- 4 Remova o conjunto da unidade óptica. Consulte "Como remover o conjunto da unidade óptica" na página 15.
- 5 Remova o teclado. Consulte "Como remover o teclado" na página 21.
- 6 Remova o apoio para as mãos. Consulte "Como remover o apoio para as mãos" na página 24.
- 7 Remova o conjunto da tela. Consulte "Como remover o conjunto da tela" na página 52.
- 8 Remova a tampa frontal da tela. Consulte "Como remover a tampa frontal da tela" na página 56.

Procedimento

- 1 Remova os parafusos que fixam as dobradiças da tela ao painel da tela.
- 2 Retire as dobradiças da tampa traseira da tela.



1 parafusos (8)

2 dobradiças da tela (2)

Como recolocar as dobradiças da tela



ADVERTÊNCIA: Antes de trabalhar na parte interna do computador, leia as instruções de segurança fornecidas com seu computador e siga as instruções em "Antes de começar" na página 7. Depois de trabalhar na parte interna do computador, siga as instruções em "Depois de trabalhar na parte interna do computador" na página 9. Para obter informações adicionais sobre as melhores práticas de segurança, consulte o site de Conformidade normativa em dell.com/regulatory_compliance.

Procedimento

- 1 Alinhe os orifícios de parafuso nas dobradiças da tela com os orifícios correspondentes na tampa traseira da tela.
- 2 Recoloque os parafusos que fixam as dobradiças da tela à tampa traseira da tela.

Pós-requisitos

- 1 Recoloque a tampa frontal da tela. Consulte "Como recolocar a tampa frontal da tela" na página 58.
- 2 Recoloque o conjunto da tela. Consulte "Como recolocar o conjunto da tela" na página 55.
- 3 Recoloque o apoio para as mãos. Consulte "Como recolocar o apoio para as mãos" na página 27.
- 4 Recoloque o teclado. Consulte "Como recolocar o teclado" na página 23.
- 5 Recoloque o conjunto da unidade óptica. Consulte "Como recolocar o conjunto da unidade óptica" na página 17.
- 6 Recoloque o conjunto do disco rígido. Consulte "Como recolocar o conjunto do disco rígido" na página 20.
- 7 Siga as instruções de etapa 3 e etapa 4 em "Como recolocar o(s) módulo(s) de memória" na página 14.
- 8 Recoloque a bateria. Consulte "Como recolocar a bateria" na página 11.

Como remover o painel da tela



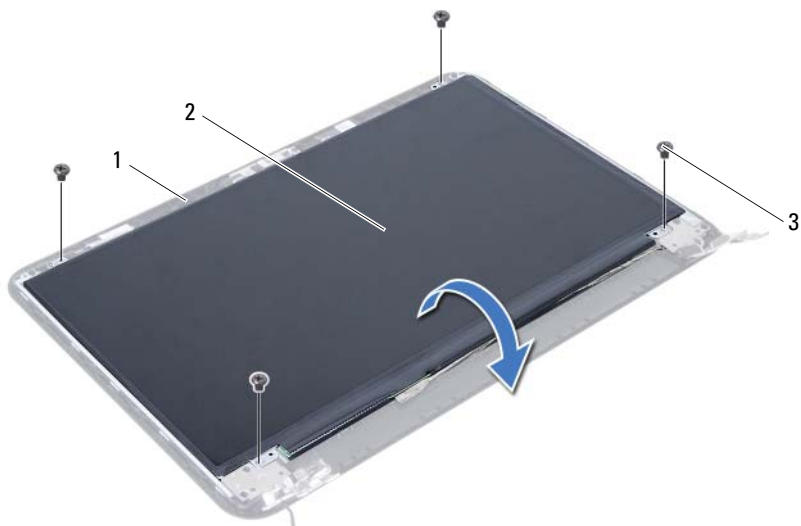
ADVERTÊNCIA: Antes de trabalhar na parte interna do computador, leia as instruções de segurança fornecidas com seu computador e siga as instruções em "Antes de começar" na página 7. Depois de trabalhar na parte interna do computador, siga as instruções em "Depois de trabalhar na parte interna do computador" na página 9. Para obter informações adicionais sobre as melhores práticas de segurança, consulte o site de Conformidade normativa em dell.com/regulatory_compliance.

Pré-requisitos

- 1 Remova a bateria. Consulte "Como remover a bateria" na página 10.
- 2 Siga as instruções de etapa 1 a etapa 2 em "Como remover o(s) módulo(s) de memória" na página 12.
- 3 Remova o conjunto do disco rígido. Consulte "Como remover o conjunto do disco rígido" na página 18.
- 4 Remova o conjunto da unidade óptica. Consulte "Como remover o conjunto da unidade óptica" na página 15.
- 5 Remova o teclado. Consulte "Como remover o teclado" na página 21.
- 6 Remova o apoio para as mãos. Consulte "Como remover o apoio para as mãos" na página 24.
- 7 Remova o conjunto da tela. Consulte "Como remover o conjunto da tela" na página 52.
- 8 Remova a tampa frontal da tela. Consulte "Como remover a tampa frontal da tela" na página 56.
- 9 Remova as dobradiças da tela. Consulte "Como remover as dobradiças da tela" na página 59.

Procedimento

- 1 Remova os parafusos que prendem o painel da tela à tampa traseira da tela.
- 2 Levante cuidadosamente o painel da tela e vire-o.

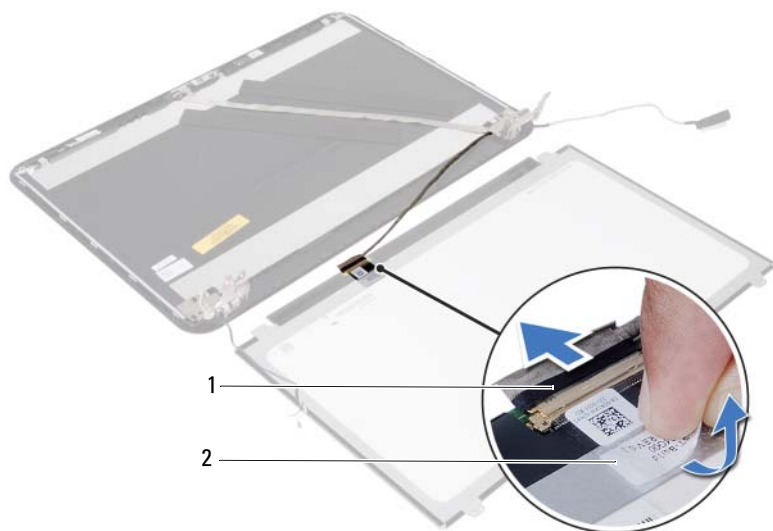


1 tampa traseira da tela

2 painel da tela

3 parafusos (4)

- 3 Descole a fita que está colada sobre o cabo da tela.
- 4 Desconecte o cabo da tela do respectivo conector no painel da tela.



1 cabo da tela

2 fita

Como recolocar o painel da tela



ADVERTÊNCIA: Antes de trabalhar na parte interna do computador, leia as instruções de segurança fornecidas com seu computador e siga as instruções em "Antes de começar" na página 7. Depois de trabalhar na parte interna do computador, siga as instruções em "Depois de trabalhar na parte interna do computador" na página 9. Para obter informações adicionais sobre as melhores práticas de segurança, consulte o site de Conformidade normativa em dell.com/regulatory_compliance.

Procedimento

- 1 Conecte o cabo da tela ao conector no painel da tela.
- 2 Cole a fita que prende o cabo da tela.
- 3 Coloque cuidadosamente o painel da tela na tampa traseira da tela.
- 4 Alinhe os orifícios de parafuso no painel da tela com os orifícios de parafuso na tampa traseira da tela.
- 5 Recoloque os parafusos que prendem o painel da tela à tampa traseira da tela.

Pós-requisitos

- 1 Recoloque as dobradiças da tela. Consulte "Como recolocar as dobradiças da tela" na página 61.
- 2 Recoloque a tampa frontal da tela. Consulte "Como recolocar a tampa frontal da tela" na página 58.
- 3 Recoloque o conjunto da tela. Consulte "Como recolocar o conjunto da tela" na página 55.
- 4 Recoloque o apoio para as mãos. Consulte "Como recolocar o apoio para as mãos" na página 27.
- 5 Recoloque o teclado. Consulte "Como recolocar o teclado" na página 23.
- 6 Recoloque o conjunto da unidade óptica. Consulte "Como recolocar o conjunto da unidade óptica" na página 17.
- 7 Recoloque o conjunto do disco rígido. Consulte "Como recolocar o conjunto do disco rígido" na página 20.
- 8 Siga as instruções de etapa 3 e etapa 4 em "Como recolocar o(s) módulo(s) de memória" na página 14.
- 9 Recoloque a bateria. Consulte "Como recolocar a bateria" na página 11.

Como remover o módulo da câmera



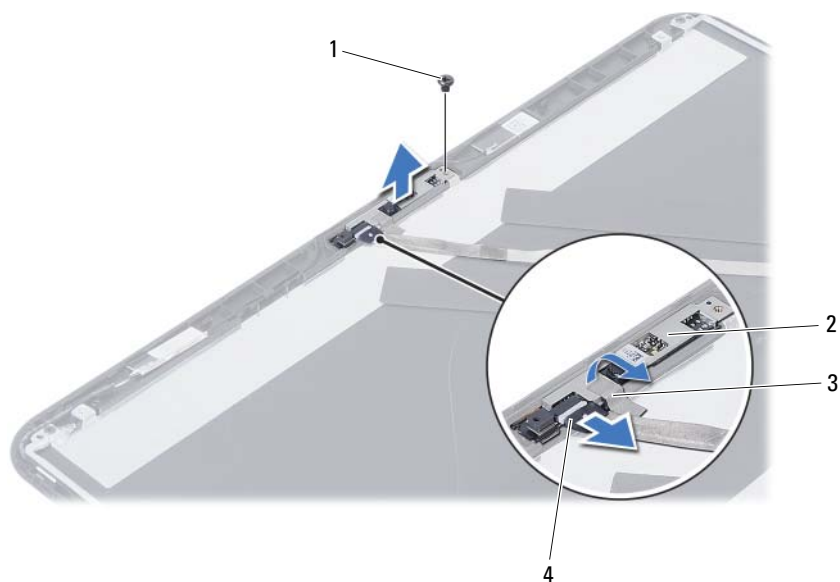
ADVERTÊNCIA: Antes de trabalhar na parte interna do computador, leia as instruções de segurança fornecidas com seu computador e siga as instruções em "Antes de começar" na página 7. Depois de trabalhar na parte interna do computador, siga as instruções em "Depois de trabalhar na parte interna do computador" na página 9. Para obter informações adicionais sobre as melhores práticas de segurança, consulte o site de Conformidade normativa em dell.com/regulatory_compliance.

Pré-requisitos

- 1 Remova a bateria. Consulte "Como remover a bateria" na página 10.
- 2 Siga as instruções de etapa 1 a etapa 2 em "Como remover o(s) módulo(s) de memória" na página 12.
- 3 Remova o conjunto do disco rígido. Consulte "Como remover o conjunto do disco rígido" na página 18.
- 4 Remova o conjunto da unidade óptica. Consulte "Como remover o conjunto da unidade óptica" na página 15.
- 5 Remova o teclado. Consulte "Como remover o teclado" na página 21.
- 6 Remova o apoio para as mãos. Consulte "Como remover o apoio para as mãos" na página 24.
- 7 Remova o conjunto da tela. Consulte "Como remover o conjunto da tela" na página 52.
- 8 Remova a tampa frontal da tela. Consulte "Como remover a tampa frontal da tela" na página 56.

Procedimento

- 1 Remova o parafuso que prende o módulo de câmera à tampa traseira da tela.
- 2 Desconecte o cabo da câmera do conector no módulo da câmera.
- 3 Descole a fita que prende o módulo de câmera à tampa traseira da tela.
- 4 Retire o módulo da câmera da tampa traseira da tela.



1	parafuso	2	módulo da câmera
3	fita	4	cabo da câmera

Como substituir o módulo da câmera



ADVERTÊNCIA: Antes de trabalhar na parte interna do computador, leia as instruções de segurança fornecidas com seu computador e siga as instruções em "Antes de começar" na página 7. Depois de trabalhar na parte interna do computador, siga as instruções em "Depois de trabalhar na parte interna do computador" na página 9. Para obter informações adicionais sobre as melhores práticas de segurança, consulte o site de Conformidade normativa em dell.com/regulatory_compliance.

Procedimento


- 1 Alinhe o módulo da câmera sobre a tampa traseira da tela.
- 2 Recoloque o parafuso que prende o módulo de câmera à tampa traseira da tela.
- 3 Cole a fita que prende o módulo de câmera à tampa traseira da tela.
- 4 Conecte o cabo da câmera ao conector no módulo da câmera.

Pós-requisitos

- 1 Recoloque a tampa frontal da tela. Consulte "Como recolocar a tampa frontal da tela" na página 58.
- 2 Recoloque o conjunto da tela. Consulte "Como recolocar o conjunto da tela" na página 55.
- 3 Recoloque o apoio para as mãos. Consulte "Como recolocar o apoio para as mãos" na página 27.
- 4 Recoloque o teclado. Consulte "Como recolocar o teclado" na página 23.
- 5 Recoloque o conjunto da unidade óptica. Consulte "Como recolocar o conjunto da unidade óptica" na página 17.
- 6 Recoloque o conjunto do disco rígido. Consulte "Como recolocar o conjunto do disco rígido" na página 20.
- 7 Siga as instruções de etapa 3 e etapa 4 em "Como recolocar o(s) módulo(s) de memória" na página 14.
- 8 Recoloque a bateria. Consulte "Como recolocar a bateria" na página 11.

Como atualizar o BIOS

Pode ser necessário atualizar o BIOS quando uma nova atualização for lançada ou quando trocar a placa do sistema. Para atualizar o BIOS:

- 1 Ligue o computador.
- 2 Visite **dell.com/support**.
- 3 Se você tiver a etiqueta de serviço do computador, digite-a e clique em **Enviar**.
Se você não tiver a etiqueta de serviço do computador, clique em **Detectar etiqueta de serviço** para permitir a detecção automática da etiqueta de serviço do seu computador.
 **NOTA:** Caso a etiqueta de serviço não seja detectada automaticamente, selecione o seu produto nas categorias de produtos.
- 4 Clique em **Drivers e Downloads**.
- 5 Na lista suspensa **Sistema operacional**, selecione o sistema operacional instalado no computador.
- 6 Clique em **BIOS**.
- 7 Clique em **Fazer download do arquivo** para baixar a versão mais recente do BIOS do computador.
- 8 Na próxima página, selecione **Download de um arquivo** e clique em **Continuar**.
- 9 Salve o arquivo assim que o download estiver concluído, navegue até a pasta na qual foi baixado o arquivo de atualização do BIOS.
- 10 Clique duas vezes no ícone do arquivo de atualização do BIOS e siga as instruções na tela.