

# Dell™ Inspiron™ 1470/1570 servicehåndbok

[Før du begynner](#)

[Batteri](#)

[Optisk stasjon](#)

[Moduldeksel](#)

[Minne modul\(er\)](#)

[Trådløst minikort](#)

[Klokkebatteri](#)

[Strømknappdeksel](#)

[Tastatur](#)

[Håndstøtte](#)

[Internt kort med trådløs Bluetooth®-teknologi](#)

[Harddisk](#)

[USB-/lydkort](#)

[Høvtalere](#)

[Kortleserenhet](#)

[Hovedkort](#)

[Prosessorens varmeleder](#)

[Vifte](#)

[Skjerm](#)


[Kamera](#)

[Flash-oppdatere BIOS](#)

Modellene P04F- og P04G-serien  
Type P04F001 og P04G001

---

## Merknader, forholdsregler og advarsler

 **MERK:** En MERKNAD inneholder viktig informasjon som gjør at du kan bruke datamaskinen mer effektivt.

 **FORHOLDSREGEL:** FORHOLDSREGEL angir enten potensiell fare for maskinvaren eller tap av data, og forteller hvordan du kan unngå problemet.

 **ADVARSEL:** EN ADVARSEL angir potensiell fare for skade på eiendom, personskade eller død.

---

Informasjonen i dette dokumentet kan endres uten varsel.  
© 2009 Dell Inc. Med enerett.

Reproduksjon av dette materialet i enhver form er strengt forbudt uten skriftlig tillatelse fra Dell Inc.

Varemerker som brukes i denne teksten: *Dell*, *DELL*-logoen og *Inspiron* er varemerker for Dell Inc.; *Bluetooth* er et registrert varemerke som eies av Bluetooth SIG, Inc. og brukes av Dell på lisens; *Microsoft*, *Windows*, *Windows Vista* og *Windows Vista* startknapplogoen er enten varemerker eller registrerte varemerker for Microsoft Corporation i USA og/eller andre land.

Andre varemerker og varenavn kan brukes i dette dokumentet som en henvisning til institusjonene som innehar rettighetene til merkene og navnene, eller til produktene. Dell Inc. fraskriver seg eierinteresse for varemerker og navn som ikke er dets egne.

August 2009 Rev. A00

[Tilbake til innholdssiden](#)

## Moduldeksel

Dell™ Inspiron™ 1470/1570 servicehåndbok

- [Ta av moduldekslet](#)
- [Sette på moduldekslet](#)

**⚠ ADVARSEL:** Før du arbeider inne i datamaskinen, må du lese sikkerhetsinformasjonen som fulgte med datamaskinen. Hvis du vil ha mer informasjon om sikkerhet, går du til hjemmesiden for overholdelse av forskrifter (Regulatory Compliance) på [www.dell.com/regulatory\\_compliance](http://www.dell.com/regulatory_compliance).

**⚠ FORHOLDSREGEL:** Bare en godkjent servicetekniker skal utføre reparasjoner på datamaskinen. Skade forårsaket av servicearbeid som ikke er godkjent av Dell™, dekkes ikke av garantien.

**⚠ FORHOLDSREGEL:** Du unngår elektrostatisk utlading ved å feste en jordingsstropp rundt håndleddet eller ved å berøre en umalt metallflate med jevne mellomrom (for eksempel bakpanelet på datamaskinen).

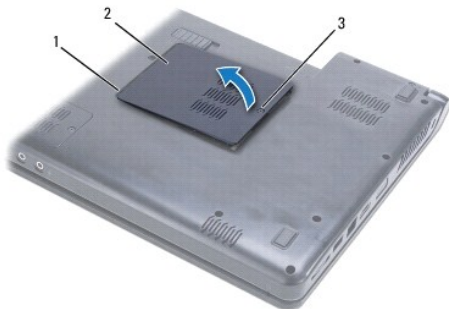
**⚠ FORHOLDSREGEL:** For å unngå skader på hovedkortet bør du ta ut hovedbatteriet (se [Ta ut batteri](#)) før du arbeider inne i datamaskinen.

### Ta av moduldekslet

1. Følg fremgangsmåten under [Før du begynner](#).
2. Ta ut batteriet (se [Ta ut batteri](#)).
3. Løsne festeskruen på moduldekslet.

**🔍 MERK:** Plasseringen av skruen på moduldekslet kan variere avhengig av datamaskinmodellen.

4. Løft moduldekslet opp i en vinkel for forsiktig å løsne det fra datamaskinbasen.



1	moduldekseltapper (2)	2	moduldeksel
3	festeskruer		

### Sette på moduldekslet

1. Innrett tappene på moduldekslet med sporene på datamaskinbasen, og smekk det forsiktig på plass.
2. Skru inn skruen som fester moduldekslet til datamaskinbasen.
3. Sett inn batteriet (se [Sette inn batteri](#)).

[Tilbake til innholdssiden](#)

[Tilbake til innholdssiden](#)

## Batteri

Dell™ Inspiron™ 1470/1570 servicehåndbok

- [Ta ut batteri](#)
- [Sette inn batteri](#)

**⚠ ADVARSEL:** Før du arbeider inne i datamaskinen, må du lese sikkerhetsinformasjonen som fulgte med datamaskinen. Hvis du vil ha mer informasjon om sikkerhet, går du til hjemmesiden for overholdelse av forskrifter (Regulatory Compliance) på [www.dell.com/regulatory\\_compliance](http://www.dell.com/regulatory_compliance).

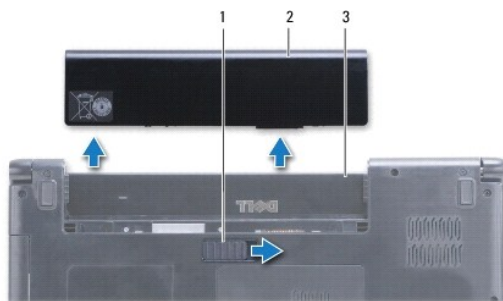
**⚠ FORHOLDSREGEL:** Bare en godkjent servicetekniker skal utføre reparasjoner på datamaskinen. Skade forårsaket av servicearbeid som ikke er godkjent av Dell™, dekkes ikke av garantien.

**⚠ FORHOLDSREGEL:** For å unngå elektrostatisk utlading, kan du bruke en jordingsstropp rundt håndleddet eller berøre en umalt metallflate med jevne mellomrom.

**⚠ FORHOLDSREGEL:** For å unngå skade på datamaskinen må du kun bruke batteriet som er laget for denne bestemte Dell-datamaskinen. Bruk ikke batterier som er laget for andre Dell-datamaskiner.

### Ta ut batteri

1. Følg fremgangsmåten under [Før du begynner](#).
2. Sett datamaskinen opp ned på et rent, flatt underlag.
3. Skyv og klikk på batterilåsløseren.
4. Skyv batteriet ut av batterirommet.



1	batterilåsløser	2	batteri
3	batterirom		

### Sette inn batteri

Skyv batteriet inn i batterirommet til det klikkes på plass.

[Tilbake til innholdssiden](#)

[Tilbake til innholdssiden](#)

## Før du begynner

Dell™ Inspiron™ 1470/1570 servicehåndbok

- [Anbefalte verktøy](#)
- [Slik slår du av maskinen](#)
- [Gjør følgende før du foretar arbeid inne i datamaskinen](#)

Denne brukerhåndboken inneholder fremgangsmåter for hvordan du tar ut og installerer komponenter i datamaskinen. Med mindre noe annet blir angitt, forutsetter hver av veiledningene følgende:

- 1 Du har utført trinnene i [Slik slår du av maskinen](#) og [Gjør følgende før du foretar arbeid inne i datamaskinen](#).
- 1 Du har lest sikkerhetsinformasjonen som fulgte med datamaskinen.
- 1 En komponent kan skiftes ut eller – hvis enheten kjøpes separat – settes inn ved å utføre trinnene for demontering av komponenten i motsatt rekkefølge.

 **MERK:** Denne brukerhåndboken inneholder fremgangsmåter for servicearbeid på datamaskinene Inspiron 1470 og Inspiron 1570. De fleste instruksjonene gjelder for begge datamaskinene, men modellene kan variere noe i utseende.

## Anbefalte verktøy

Veiledningene i dette dokumentet kan kreve at du bruker følgende verktøy:

- 1 En stjerneskrutrekker
- 1 En liten skrutrekker med vanlig blad
- 1 Plastspiss
- 1 Det kjørbare BIOS-oppdateringsprogrammet er tilgjengelig på [support.dell.com](http://support.dell.com)

## Slik slår du av maskinen

 **FORHOLDSREGEL:** For å unngå å miste data må du lagre og lukke alle åpne filer og avslutte alle åpne programmer før du slår av datamaskinen.

1. Lagre og lukk alle åpne filer, og avslutt alle åpne programmer.

2. I Windows Vista® klikker du  →  → **Slå av**.

I Windows® 7 klikker du  → **Slå av**.

Datamaskinen slår seg av etter at operativsystemet er slått av.

3. Kontroller at datamaskinen er slått av. Hvis maskinen og de tilkoblede enhetene ikke slår seg av automatisk når du avslutter operativsystemet, må du trykke på og holde inne strømknappen til maskinen slår seg av.

## Gjør følgende før du foretar arbeid inne i datamaskinen


Bruk følgende retningslinjer for sikkerhet til hjelp med å beskytte datamaskinen mot mulig skade og til hjelp med å sikre din egen personlige sikkerhet.

 **ADVARSEL:** Før du arbeider inne i datamaskinen, må du lese sikkerhetsinformasjonen som fulgte med datamaskinen. Hvis du vil ha mer informasjon om sikkerhet, går du til hjemmesiden for overholdelse av forskrifter (Regulatory Compliance) på [www.dell.com/regulatory\\_compliance](http://www.dell.com/regulatory_compliance).

 **FORHOLDSREGEL:** Du unngår elektrostatisk utlading ved å feste en jordingsstropp rundt håndleddet eller ved å berøre en umalt metallflate med jevne mellomrom (for eksempel en tilkobling på datamaskinen).

 **FORHOLDSREGEL:** Bare en godkjent servicetekniker skal utføre reparasjoner på datamaskinen. Skade forårsaket av servicearbeid som ikke er godkjent av Dell, dekkes ikke av garantien.

 **FORHOLDSREGEL:** Vær forsiktig ved håndtering av komponenter og kort. Berør ikke komponentene eller kontaktene på et kort. Hold kortet i kantene eller monteringsbeslaget av metall. Hold komponenter ved å ta tak i kantene, ikke i pinnene.

 **FORHOLDSREGEL:** Når du kobler fra en ledning, må du trekke i kontakten eller i uttrekkstappen, ikke i selve ledningen. Noen kabler har kontakter med låsefester. Hvis du skal koble fra en slik kabel, trykker du inn låsefestet før du kobler fra kabelen. Når koblingene trekkes fra hverandre, skal de holdes på rett linje for å unngå at pinnene på koblingene blir bøyd. Før du kobler til en kabel, må du også passe på at begge

**koblingene vender riktig vei og er på linje.**

△ **FORHOLDSREGEL:** Unngå skade på datamaskinen ved å utføre følgende trinn før eventuelt arbeid inne i datamaskinen.

1. Pass på at arbeidsunderlaget er plant og rent, slik at du unngår riper i dekslet.
2. Slå av datamaskinen (se [Slik slår du av maskinen](#)) og alt tilkoblet utstyr.
3. Hvis datamaskinen er koblet til en dokkenhet (satt i dokk), løser du den ut. Du finner mer informasjon i dokumentasjonen som fulgte med dokkenheten.

△ **FORHOLDSREGEL:** Når du skal koble fra en nettverkskabel, må du først koble kablen fra datamaskinen og deretter fra nettverksenheten.

4. Koble alle telefon- eller nettverkskablene fra datamaskinen.
5. Trykk inn og løs ut eventuelle kort som er installert i 3-i-1- minnekortleseren.
6. Koble datamaskinen og alt tilkoblet utstyr fra strømuttakene.
7. Koble alt tilkoblet utstyr fra datamaskinen.

△ **FORHOLDSREGEL:** For å unngå skader på hovedkortet bør du ta ut hovedbatteriet (se [Ta ut batteri](#)) før du arbeider inne i datamaskinen.

8. Ta ut batteriet (se [Ta ut batteri](#)).
9. Snu datamaskinen opp-ned, åpne skjermen og trykk på strømknappen for å jorde hovedkortet.

---

[Tilbake til innholdssiden](#)


[Tilbake til innholdssiden](#)

## Flash-oppdatere BIOS

Dell™ Inspiron™ 1470/1570 servicehåndbok

Finn den seneste BIOS-oppdateringsfilen for din datamaskin på [support.dell.com](http://support.dell.com) for å Flash-oppdatere BIOS.

1. Forsikre deg om at strømadapteren er pluggert i, at hovedbatteriet er installert på riktig måte, og at en nettverkskabel er koblet til.
2. Slå på datamaskinen.
3. Gå til [support.dell.com](http://support.dell.com).
4. Klikk på **Drivers and downloads**→ **Select Model** (drivere og nedlastinger, velg modell).
5. Velg produkttype fra listen **Select your product family** (velg produktfamilie).
6. Velg produktmerke fra listen **Select your product line** (velg produktlinje).
7. Velg nummeret på produktmodellen fra listen **Select your product model** (velg produktmodell).

 **MERK:** Klikk på Start Over (start på nytt) øverst til høyre i menyen hvis en annen modell er valgt og du ønsker å starte på nytt.

8. Klikk på **Confirm** (bekreft).
9. En liste med resultater vises på skjermen. Klikk på **BIOS**.
10. Klikk på **Download Now** (last ned nå) for å laste ned den nyeste BIOS- filen.  
Vinduet **File Download** (filnedlasting) vises.
11. Klikk på **Save** (lagre) for å lagre filen på skrivebordet. Filen lastes ned til skrivebordet.
12. Klikk på **Close** (lukk) hvis vinduet **Download Complete** (nedlastingen er fullført) vises.  
Filikonet vises på skrivebordet, og heter det samme som den nedlastede BIOS-oppdateringsfilen.
13. Dobbelklikk på filikonet på skrivebordet, og følg anvisningene på skjermen.

---

[Tilbake til innholdssiden](#)

[Tilbake til innholdssiden](#)

## Internt kort med trådløs Bluetooth®-teknologi

Dell™ Inspiron™ 1470/1570 servicehåndbok

- [Ta ut Bluetooth-kortet](#)
- [Sette inn Bluetooth-kortet](#)

**⚠ ADVARSEL:** Før du arbeider inne i datamaskinen, må du lese sikkerhetsinformasjonen som fulgte med datamaskinen. Hvis du vil ha mer informasjon om sikkerhet, går du til hjemmesiden for overholdelse av forskrifter (Regulatory Compliance) på [www.dell.com/regulatory\\_compliance](http://www.dell.com/regulatory_compliance).

**⚠ FORHOLDSREGEL:** Bare en godkjent servicetekniker skal utføre reparasjoner på datamaskinen. Skade forårsaket av servicearbeid som ikke er godkjent av Dell™, dekkes ikke av garantien.

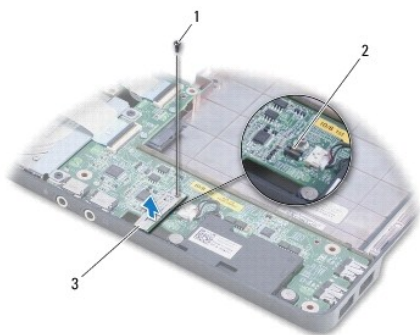
**⚠ FORHOLDSREGEL:** For å unngå elektrostatisk utlading, kan du bruke en jordingsstropp rundt håndleddet eller berøre en umalt metallflate med jevne mellomrom.

**⚠ FORHOLDSREGEL:** For å unngå skader på hovedkortet bør du ta ut hovedbatteriet (se [Ta ut batteri](#)) før du arbeider inne i datamaskinen.

Hvis du bestilte et kort med trådløs Bluetooth-teknologi sammen med datamaskinen, er kortet allerede installert.

### Ta ut Bluetooth-kortet

1. Følg veiledningen i [Før du begynner](#).
2. Ta ut batteriet (se [Ta ut batteri](#)).
3. Ta ut den optiske stasjonen (se [Ta ut den optiske stasjonen](#)).
4. Ta av moduldekslet (se [Ta av moduldekslet](#)).
5. Ta ut minikortet (se [Ta ut minikortet](#)).
6. Ta av strømknappdekslet (se [Fjerne strømknappdekslet](#)).
7. Fjern tastaturet (se [Fjerne tastaturet](#)).
8. Fjern håndstøtten (se [Fjerne håndstøtten](#)).
9. Skru ut skruen i Bluetooth-kortet.
10. Løft Bluetooth-kortet opp for å koble det fra USB-/lydkortet.



1	skruer	2	kontakt på USB-/lydkortet
3	Bluetooth-kort		

### Sette inn Bluetooth-kortet

1. Tilpass kontakten på Bluetooth-kortet med kontakten på USB-/lydkortet, og trykk ned for å koble Bluetooth-kortet til USB-/lydkortet.
2. Skru inn skruen som fester Bluetooth-kortet til USB-/lydkortet.
3. Sett på plass håndstøtten (se [Sette på håndstøtten](#)).
4. Sett på plass tastaturet (se [Sette på plass tastaturet](#)).
5. Sett på strømknappdekslet (se [Sette på strømknappdekslet](#)).
6. Sett inn minikortet (se [Sette inn minikortet](#)).
7. Sett på plass moduldekslet (se [Sette på moduldekslet](#)).
8. Sett inn den optiske stasjonen (se [Sette inn den optiske stasjonen](#)).
9. Sett inn batteriet (se [Sette inn batteri](#)).

---

[Tilbake til innholdssiden](#)



[Tilbake til innholdssiden](#)

## Kamera

Dell™ Inspiron™ 1470/1570 servicehåndbok

- [Ta av kameraet](#)
- [Sette inn kameraet](#)

**⚠ ADVARSEL:** Før du arbeider inne i datamaskinen, må du lese sikkerhetsinformasjonen som fulgte med datamaskinen. Hvis du vil ha mer informasjon om sikkerhet, går du til hjemmesiden for overholdelse av forskrifter (Regulatory Compliance) på [www.dell.com/regulatory\\_compliance](http://www.dell.com/regulatory_compliance).

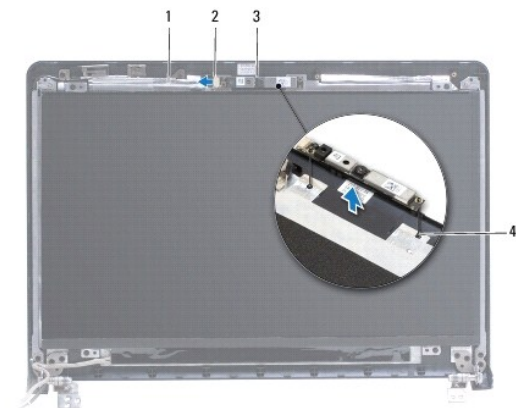
**⚠ FORHOLDSREGEL:** Bare en godkjent servicetekniker skal utføre reparasjoner på datamaskinen. Skade forårsaket av servicearbeid som ikke er godkjent av Dell™, dekkes ikke av garantien.

**⚠ FORHOLDSREGEL:** Du unngår elektrostatisk utlading ved å feste en jordingsstropp rundt håndleddet eller ved å berøre en umalt metallflate med jevne mellomrom (for eksempel en tilkobling på baksiden av datamaskinen).

**⚠ FORHOLDSREGEL:** For å unngå skader på hovedkortet bør du ta ut hovedbatteriet (se [Ta ut batteri](#)) før du arbeider inne i datamaskinen.

### Ta av kameraet

1. Følg fremgangsmåten under [Før du begynner](#).
2. Ta ut batteriet (se [Ta ut batteri](#)).
3. Ta av skjermenheten (se [Ta av skjermenheten](#)).
4. Ta av skjermrammen (se [Ta av skjermrammen](#)).
5. Koble kamerakabelen fra kameramodulen.
6. Dra opp kameramodulen for å koble den fra skjermdekslet.



1	kamerakabel	2	kamerakabelkontakt
3	kameramodul	4	justeringspinner (2)

### Sette inn kameraet

1. Juster kameramodulen i forhold til justeringspinnene på skjermdekslet.
2. Koble kamerakabelen til kameramodulen.
3. Sett på skjermrammen (se [Sette på plass skjermrammen](#)).

4. Sett på skjermenheten (se [Sette på skjermenheten](#)).

5. Sett inn batteriet (se [Sette inn batteri](#)).

---

[Tilbake til innholdssiden](#)

[Tilbake til innholdssiden](#)

## Klokkebatteri

Dell™ Inspiron™ 1470/1570 servicehåndbok

- [Ta ut klokkebatteriet](#)
- [Sette inn klokkebatteriet](#)

**⚠ ADVARSEL:** Før du arbeider inne i dataskinen, må du lese sikkerhetsinformasjonen som fulgte med dataskinen. Hvis du vil ha mer informasjon om sikkerhet, går du til hjemmesiden for overholdelse av forskrifter (Regulatory Compliance) på [www.dell.com/regulatory\\_compliance](http://www.dell.com/regulatory_compliance).

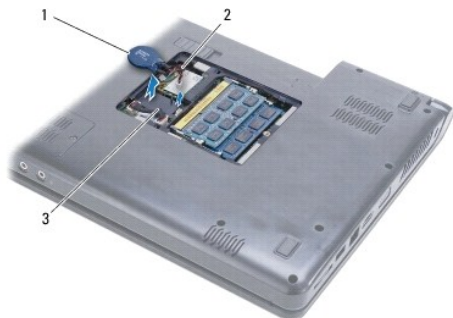
**⚠ FORHOLDSREGEL:** Bare en godkjent servicetekniker skal utføre reparasjoner på dataskinen. Skade forårsaket av servicearbeid som ikke er godkjent av Dell™, dekkes ikke av garantien.

**⚠ FORHOLDSREGEL:** For å unngå elektrostatisk utlading, kan du bruke en jordingsstropp rundt håndledet eller berøre en umalt metallflate med jevne mellomrom.

**⚠ FORHOLDSREGEL:** For å unngå skader på hovedkortet bør du ta ut hovedbatteriet (se [Ta ut batteri](#)) før du arbeider inne i dataskinen.

### Ta ut klokkebatteriet

1. Følg fremgangsmåten under [Før du begynner](#).
2. Ta av modulekslet (se [Ta av modulekslet](#)).
3. Koble fra kabelen til klokkebatteriet, og ta klokkebatteriet ut.



1	klokkebatteri	2	kabel til klokkebatteri
3	tapper (2)		

### Sette inn klokkebatteriet

1. Sett batterikabelen inn i kontakten på hovedkortet.
2. Plasser klokkebatteriet mellom de to tappene på dataskinbasen.
3. Sett på plass modulekslet (se [Sette på modulekslet](#)).
4. Sett inn batteriet (se [Sette inn batteri](#)).

[Tilbake til innholdssiden](#)

[Tilbake til innholdssiden](#)

## Prosessorens varmeleder

Dell™ Inspiron™ 1470/1570 servicehåndbok

- [Ta ut varmelederen](#)
- [Sett inn prosessorens varmeleder](#)

- ⚠ ADVARSEL:** Før du arbeider inne i datamaskinen, må du lese sikkerhetsinformasjonen som fulgte med datamaskinen. Hvis du vil ha mer informasjon om sikkerhet, går du til hjemmesiden for overholdelse av forskrifter (Regulatory Compliance) på [www.dell.com/regulatory\\_compliance](http://www.dell.com/regulatory_compliance).
- ⚠ ADVARSEL:** Hvis du tar prosessorens varmeleder ut av datamaskinen mens varmelederen er varm, må du ikke berøre metallinnkapslingen til prosessorens varmeleder.
- ⚠ FORHOLDSREGEL:** Bare en godkjent servicetekniker skal utføre reparasjoner på datamaskinen. Skade forårsaket av servicearbeid som ikke er godkjent av Dell™, dekkes ikke av garantien.
- ⚠ FORHOLDSREGEL:** Du unngår elektrostatisk utlading ved å feste en jordingsstropp rundt håndleddet eller ved å berøre en umalt metallflate med jevne mellomrom (for eksempel bakpanelet på datamaskinen).
- ⚠ FORHOLDSREGEL:** For å unngå skader på hovedkortet bør du ta ut hovedbatteriet (se [Ta ut batteri](#)) før du arbeider inne i datamaskinen.

### Ta ut varmelederen

1. Følg fremgangsmåten under [Før du begynner](#).
2. Ta ut batteriet (se [Ta ut batteri](#)).
3. Ta ut systemkortet og snu det rundt (se [Fjerne hovedkortet](#)).
4. Løsne i rekkefølge (angitt på prosessorens varmeleder) de fem festeskruene som fester prosessorens varmeleder til hovedkortet.



1	prosessorens varmeleder	2	festeskruer (6)
---	-------------------------	---	-----------------

5. Løft prosessorens varmeleder vekk fra hovedkortet.

### Sett inn prosessorens varmeleder

- 🔍 MERK:** Den originale varmeplaten kan brukes om igjen hvis originalprosessen og -varmelederen installeres på nytt sammen. Hvis enten prosessen eller varmeplaten skiftes ut, må du bruke varmeplaten i pakken slik at termisk konduktivitet oppnås.
- 🔍 MERK:** Dette forutsetter at du allerede har tatt ut prosessorens varmeavleder og er klar til å sette inn en ny.

1. Tilpass de seks festeskruene på prosessorens varmeleder i forhold til skruerullene på hovedkortet, og skru dem fast i fallende rekkefølge.
2. Sett inn hovedkortet (se [Sette inn hovedkort](#)).
3. Sett inn batteriet (se [Sette inn batteri](#)).

[Tilbake til innholdssiden](#)

[Tilbake til innholdssiden](#)

## Kortleserenhet

Dell™ Inspiron™ 1470/1570 servicehåndbok

- [Ta ut kortleserenheten.](#)
- [Sette inn kortleserenheten](#)

**⚠ ADVARSEL:** Før du arbeider inne i datamaskinen, må du lese sikkerhetsinformasjonen som fulgte med datamaskinen. Hvis du vil ha mer informasjon om sikkerhet, går du til hjemmesiden for overholdelse av forskrifter (Regulatory Compliance) på [www.dell.com/regulatory\\_compliance](http://www.dell.com/regulatory_compliance).

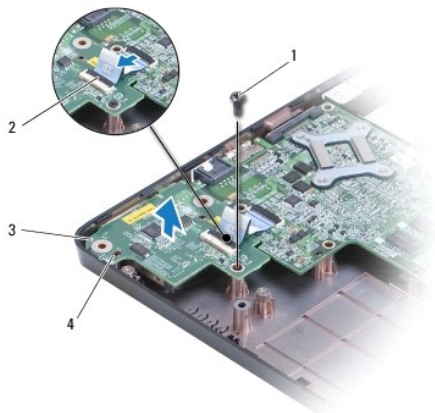
**⚠ FORHOLDSREGEL:** Bare en godkjent servicetekniker skal utføre reparasjoner på datamaskinen. Skade forårsaket av servicearbeid som ikke er godkjent av Dell™, dekkes ikke av garantien.

**⚠ FORHOLDSREGEL:** For å unngå elektrostatisk utlading, kan du bruke en jordingsstropp rundt håndleddet eller berøre en umalt metallflate med jevne mellomrom.

**⚠ FORHOLDSREGEL:** For å unngå skader på hovedkortet bør du ta ut hovedbatteriet (se [Ta ut batteri](#)) før du arbeider inne i datamaskinen.

### Ta ut kortleserenheten.

1. Følg fremgangsmåten under [Før du begynner](#).
2. Ta ut batteriet (se [Ta ut batteri](#)).
3. Ta ut den optiske stasjonen (se [Ta ut den optiske stasjonen](#)).
4. Ta av modulekslet (se [Ta av modulekslet](#)).
5. Ta ut minikortet (se [Ta ut minikortet](#)).
6. Ta av strømknappdekslet (se [Fjerne strømknappdekslet](#)).
7. Demonter tastaturet (se [Fjerne tastaturet](#)).
8. Demonter håndstøtten (se [Fjerne håndstøtten](#)).
9. Fjern harddisken (se [Ta ut harddisken](#)).
10. Fjern venstre høyttaler (se [Demontere høyttalerne](#)).
11. Koble kortleserkabelen fra kontakten på hovedkortet.
12. Skru ut skruen som fester kortleserenheten til datamaskinbasen.
13. Løft kortleserenheten ut av datamaskinbasen.



1	skruer	2	kortleserkabel
3	kortleserenhet	4	justeringspinner (2)

---

## Sette inn kortleserenheten

1. Tilpass kortleserenheten ved hjelp av justeringspinnene på datamaskinbasen.
  2. Skru inn skruen som fester kortleserenheten til datamaskinbasen.
  3. Koble kortleserkabelen til kontakten på hovedkortet.
  4. Sett på plass venstre høyttaler (se [Sette på plass høyttalerne](#)).
  5. Sett inn igjen harddisken (se [Skifte harddisk](#)).
  6. Sett på plass håndstøtten (se [Sette på håndstøtten](#)).
  7. Sett på plass tastaturet (se [Sette på plass tastaturet](#)).
  8. Sett på strømknappdekslet (se [Sette på strømknappdekslet](#)).
  9. Sett inn minikortet (se [Sette inn minikortet](#)).
  10. Sett på plass moduldekslet (se [Sette på moduldekslet](#)).
  11. Sett inn den optiske stasjonen (se [Sette inn den optiske stasjonen](#)).
  12. Sett inn batteriet (se [Sette inn batteri](#)).
- 

[Tilbake til innholdssiden](#)

[Tilbake til innholdssiden](#)

## Skjerm

Dell™ Inspiron™ 1470/1570 servicehåndbok

- [Skjermenhet](#)
- [Skjermsramme](#)
- [Skjermpanel og skjermkabel](#)

**⚠ ADVARSEL:** Før du arbeider inne i datamaskinen, må du lese sikkerhetsinformasjonen som fulgte med datamaskinen. Hvis du vil ha mer informasjon om sikkerhet, går du til hjemmesiden for overholdelse av forskrifter (Regulatory Compliance) på [www.dell.com/regulatory\\_compliance](http://www.dell.com/regulatory_compliance).

**⚠ FORHOLDSREGEL:** Bare en godkjent servicetekniker skal utføre reparasjoner på datamaskinen. Skade forårsaket av servicearbeid som ikke er godkjent av Dell™, dekkes ikke av garantien.

**⚠ FORHOLDSREGEL:** For å unngå elektrostatisk utlading, kan du bruke en jordingsstropp rundt håndleddet eller berøre en umalt metallflate med jevne mellomrom.

**⚠ FORHOLDSREGEL:** For å unngå skader på hovedkortet bør du ta ut hovedbatteriet (se [Ta ut batteri](#)) før du arbeider inne i datamaskinen.

---

## Skjermenhet

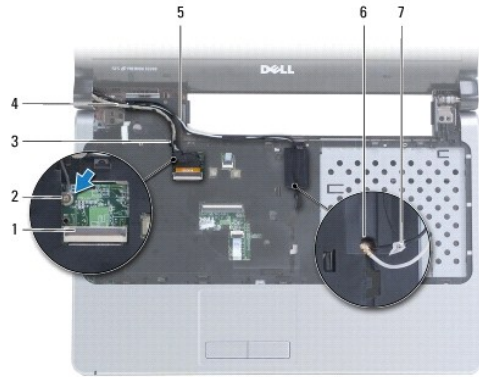
### Ta av skjermenheten

1. Følg fremgangsmåten under [Før du begynner](#).
2. Ta ut batteriet (se [Ta ut batteri](#)).
3. Ta av moduldekslet (se [Ta av moduldekslet](#)).
4. Koble antennekablene fra minikortet (se [Ta ut minikortet](#)).
5. Skru ut de to skruene på datamaskinbasen som fester skjermenheten til datamaskinbasen.



6. Ta av strømknappdekslet (se [Fjerne strømknappdekslet](#)).
7. Fjern tastaturet (se [Fjerne tastaturet](#)).
8. Koble fra skjermkabelen og skru ut skruen fra hovedkortet.
9. Dra antennekablene for minikortet opp gjennom sporet i datamaskinbasen.
10. Merk deg kablens føringer, og fjern dem fra føringsporene.





1	skjermkabelkontakt	2	skrue
3	skjermkablens føringsspor	4	skjermkabel
5	føringssporene til minikortets antennekabler	6	spor i datamaskinbasen
7	minikortets antennekabler		

11. Hold skjermen mens du skrur ut de tre skruene som fester skjermenheten til datamaskinbasen.

12. Løft opp og ta bort skjermenheten fra datamaskinbasen.



1	skruer (3)	2	skjermenhet
3	justeringspinner (2)		

## Sette på skjermenheten

1. Plasser skjermenheten riktig ved hjelp av justeringspinnene, og skru inn igjen de tre skruene som fester skjermenheten til datamaskinbasen.
2. Før minikortets antennekabler og skjermkabelen inn i føringssporet.
3. Før antennekablene gjennom sporet i datamaskinbasen.
4. Skru inn skruen og koble til skjermkabelen.
5. Sett på plass tastaturet (se [Sette på plass tastaturet](#)).
6. Sett på strømknappdekslet (se [Sette på strømknappdekslet](#)).

7. Skru inn de to skruene i datamaskinbasen.
8. Koble antennekablene til minikortet (se [Sette inn minikortet](#)).
9. Sett på plass moduldekslet (se [Sette på moduldekslet](#)).
10. Sett inn batteriet (se [Sette inn batteri](#)).

---

## Skjermramme

### Ta av skjermrammen

**△ FORHOLDSREGEL:** Skjermrammen er ekstremt skjør. Vær forsiktig når du tar den av, så rammen ikke blir skadet.

1. Ta av skjermenheten (se [Ta av skjermenheten](#)).
2. Bruk fingertuppene til forsiktig å lirke opp den innvendige kanten på skjermrammen. Begynn med bunnen av skjermrammen og jobb deg frem – mot urviseren – rundt skjermen.

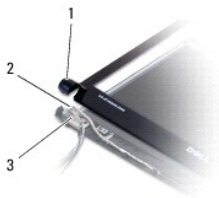


1	skjermramme
---	-------------

3. Ta av skjermrammen.

### Sette på plass skjermrammen

1. Plasser den buede delen av skjermrammen over hengslene, og tre kablene gjennom den venstre hengselen.



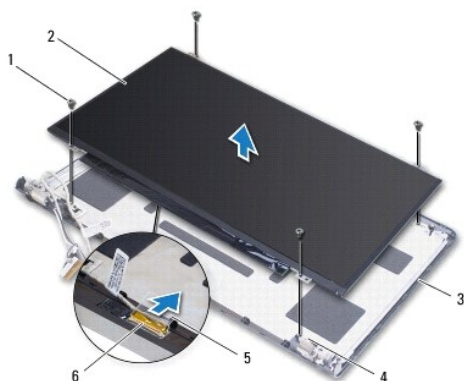
1	den buede delen av skjermrammen	2	kabler
3	venstre hengsel		

2. Tilpass skjermrammen over skjermpanelet og klikk det forsiktig på plass.
  3. Sett på igjen skjermenheten (se [Sette på skjermenheten](#)).
  4. Sett inn batteriet (se [Sette inn batteri](#)).
-

## Skjermpanel og skjermkabel

### Ta ut skjermpanelet og skjermkabelen

1. Ta av skjermenheten (se [Ta av skjermenheten](#)).
2. Ta av skjermmrammen (se [Ta av skjermmrammen](#)).
3. Skru ut de fire skruene som fester skjermpanelet til skjermdekslet, og reis skjermpanelet opp i vinkel for å komme til skjermkabelen.
4. Trekk opp den gjennomsiktige uttrekkstappen for å koble skjermkabelen fra skjermpanelet.
5. Ta av skjermpanelet.



1	skruer (4)	2	skjermpanel
3	skjermdeksel	4	justeringspinner (4)
5	gjennomsiktig uttrekkstapp	6	skjermkabel

### Sette på plass skjermpanelet og skjermkabelen

1. Koble skjermkabelen til skjermpanelet.
2. Juster skjermpanelet ved hjelp av justeringspinnene på skjermpanelet.
3. Skru inn de fire skruene som fester skjermpanelet til skjermdekslet.
4. Sett på igjen skjermmrammen (se [Sette på plass skjermmrammen](#)).
5. Sett på igjen skjermenheten (se [Sette på skjermenheten](#)).
6. Sett inn batteriet (se [Sette inn batteri](#)).

---

[Tilbake til innholdssiden](#)

[Tilbake til innholdssiden](#)

## Vifte

### Dell™ Inspiron™ 1470/1570 servicehåndbok

- [Ta ut viften](#)
- [Sett inn igjen viften](#)

**⚠ ADVARSEL:** Før du arbeider inne i datamaskinen, må du lese sikkerhetsinformasjonen som fulgte med datamaskinen. Hvis du vil ha mer informasjon om sikkerhet, går du til hjemmesiden for overholdelse av forskrifter (Regulatory Compliance) på [www.dell.com/regulatory\\_compliance](http://www.dell.com/regulatory_compliance).

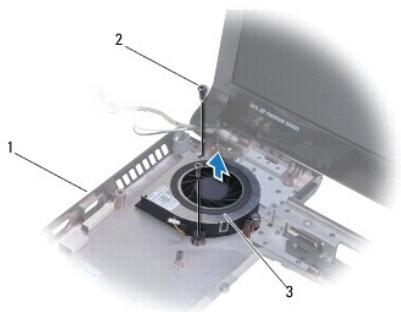
**⚠ FORHOLDSREGEL:** Bare en godkjent servicetekniker skal utføre reparasjoner på datamaskinen. Skade forårsaket av servicearbeid som ikke er godkjent av Dell™, dekkes ikke av garantien.

**⚠ FORHOLDSREGEL:** For å unngå elektrostatisk utlading, kan du bruke en jordingsstropp rundt håndleddet eller berøre en umalt metallflate med jevne mellomrom.

**⚠ FORHOLDSREGEL:** For å unngå skader på hovedkortet bør du ta ut hovedbatteriet (se [Ta ut batteri](#)) før du arbeider inne i datamaskinen.

## Ta ut viften

1. Følg fremgangsmåten under [Før du begynner](#).
2. Ta ut batteriet (se [Ta ut batteri](#)).
3. Ta ut hovedkortet (se [Fjerne hovedkortet](#)). Du trenger ikke å fjerne prosessorens varmeavleder fra hovedkortet.
4. Skru ut de to skruene som fester viften til datamaskinbasen.



1	datamaskinbase	2	skruer (2)
3	vifte		

## Sett inn igjen viften

1. Plasser viften på datamaskinbasen.
2. Skru inn igjen de to skruene som fester viften til datamaskinbasen.
3. Sett inn hovedkortet (se [Sette inn hovedkort](#)).
4. Sett inn batteriet (se [Sette inn batteri](#)).






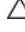

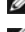

[Tilbake til innholdssiden](#)

[Tilbake til innholdssiden](#)

## Harddisk

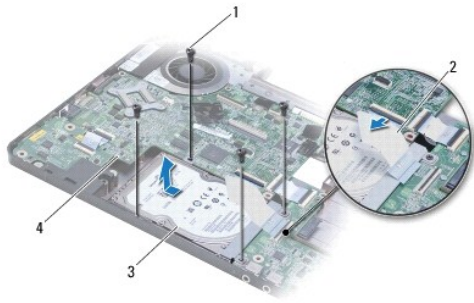
Dell™ Inspiron™ 1470/1570 servicehåndbok

- [Ta ut harddisken](#)
- [Skifte harddisk](#)

-  **ADVARSEL:** Før du arbeider inne i datamaskinen, må du lese sikkerhetsinformasjonen som fulgte med datamaskinen. Hvis du vil ha mer informasjon om sikkerhet, går du til hjemmesiden for overholdelse av forskrifter (Regulatory Compliance) på [www.dell.com/regulatory\\_compliance](http://www.dell.com/regulatory_compliance).
-  **ADVARSEL:** Hvis du tar harddisken ut av datamaskinen mens disken er varm, må du ikke berøre metallinnkapslingen til harddisken.
-  **FORHOLDSREGEL:** Bare en godkjent servicetekniker skal utføre reparasjoner på datamaskinen. Skade forårsaket av servicearbeid som ikke er godkjent av Dell, dekkes ikke av garantien.
-  **FORHOLDSREGEL:** For å unngå tap av data må du slå av datamaskinen (se [Slik slår du av maskinen](#)) før du tar ut harddisken. Du må ikke ta ut harddisken mens datamaskinen er på eller i sovemodus.
-  **FORHOLDSREGEL:** For å unngå skader på hovedkortet bør du ta ut hovedbatteriet (se [Ta ut batteri](#)) før du arbeider inne i datamaskinen.
-  **FORHOLDSREGEL:** Når harddisken ikke er i datamaskinen, må den oppbevares i beskyttende antistatisk emballasje (se delen om beskyttelse mot elektrostatisk utlading i sikkerhetsinformasjonen som fulgte med datamaskinen.)
-  **FORHOLDSREGEL:** Harddisker er ekstremt skjøre. Vær varsom når du håndterer harddisken.
-  **MERK:** Dell garanterer ikke kompatibilitet og tilbyr heller ikke kundestøtte for harddisker som er kjøpt fra andre leverandører enn Dell.
-  **MERK:** Hvis du installerer en harddisk fra en annen leverandør enn Dell, må du installere operativsystem, drivere og verktøy på den nye harddisken (se [Dell Technology Guide](#) (Dells teknologihåndbok)).
- 

## Ta ut harddisken

1. Følg fremgangsmåten under [Før du begynner](#).
2. Ta ut batteriet (se [Ta ut batteri](#)).
3. Ta ut den optiske stasjonen (se [Ta ut den optiske stasjonen](#)).
4. Ta av moduldekslet (se [Ta av moduldekslet](#)).
5. Ta ut minikortet (se [Ta ut minikortet](#)).
6. Ta av strømknappdekslet (se [Fjerne strømknappdekslet](#)).
7. Ta av tastaturet (se [Fjerne tastaturet](#)).
8. Ta av håndstøtten (se [Fjerne håndstøtten](#)).
9. Trekk kabelen til USB-datterkortet ut av hovedkortet.
10. Ta ut de to skruene som fester harddiskenheten til datamaskinbasen.
11. Skyv og løft harddiskenheten ut av datamaskinbasen.



1	skruer (4)	2	USB-/lydkabel
3	harddiskenhet	4	systemkort

12. Skru ut de fire skruene som fester harddisken til harddiskbrakettenheten.

13. Fjern harddisken.



1	skruer (4)	2	harddiskbrakett
3	harddisk		

## Skifte harddisk

1. Ta den nye harddisken ut av emballasjen.  
Ta vare på originalemballasjen til oppbevaring eller frakt av datamaskinen.
2. Plasser harddisken i harddiskbraketten, og skru inn igjen de fire skruene som fester harddiskbraketten til harddisken.
3. Skyv harddiskenheten inn i datamaskinbasen helt til den sitter fast.
4. Skru inn igjen de fire skruene som fester harddiskenheten til datamaskinbasen.
5. Koble USB-/lydkabelen til USB-/lydkortet.
6. Monter håndstøtten (se [Sette på håndstøtten](#)).
7. Monter tastaturet (se [Sette på plass tastaturet](#)).
8. Sett på strømknappdekslet (se [Sette på strømknappdekslet](#)).
9. Sett inn minikortet (se [Sette inn minikortet](#)).
10. Sett på plass moduldekslet (se [Sette på moduldekslet](#)).
11. Sett inn den optiske stasjonen (se [Sette inn den optiske stasjonen](#)).

12. Sett inn batteriet (se [Sette inn batteri](#)).
  13. Installer operativsystemet på datamaskinen ved behov. Se Gjenopprette operativsystemet i *Setup Guide* (installasjonsveiledningen).
  14. Installer drivere og verktøy på datamaskinen ved behov. Hvis du vil ha mer informasjon, kan du se *Dell Technology Guide* (Dells teknologihåndbok).
- 

[Tilbake til innholdssiden](#)

[Tilbake til innholdssiden](#)

## Tastatur

Dell™ Inspiron™ 1470/1570 servicehåndbok

- [Fjerne tastaturet](#)
- [Sette på plass tastaturet](#)

**⚠ ADVARSEL:** Før du arbeider inne i datamaskinen, må du lese sikkerhetsinformasjonen som fulgte med datamaskinen. Hvis du vil ha mer informasjon om sikkerhet, går du til hjemmesiden for overholdelse av forskrifter (Regulatory Compliance) på [www.dell.com/regulatory\\_compliance](http://www.dell.com/regulatory_compliance).

**⚠ FORHOLDSREGEL:** Bare en godkjent servicetekniker skal utføre reparasjoner på datamaskinen. Skade forårsaket av servicearbeid som ikke er godkjent av Dell™, dekkes ikke av garantien.

**⚠ FORHOLDSREGEL:** For å unngå elektrostatisk utlading, kan du bruke en jordingsstropp rundt håndledet eller berøre en umalt metallflate med jevne mellomrom.

**⚠ FORHOLDSREGEL:** For å unngå skader på hovedkortet bør du ta ut hovedbatteriet (se [Ta ut batteri](#)) før du arbeider inne i datamaskinen.

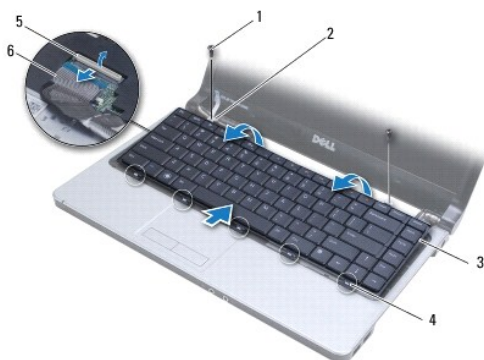
### Fjerne tastaturet

1. Følg fremgangsmåten under [Før du begynner](#).
2. Ta ut batteriet (se [Ta ut batteri](#)).
3. Ta av strømknappdekslet (se [Fjerne strømknappdekslet](#)).
4. Skru ut de to skruene som fester tastaturet til håndstøtten.
5. Løft tastaturet opp i en vinkel ved hjelp av metalltappene langs øvre kant av tastaturet, og løsne deretter tastaturtappene langs bunnen av tastaturet fra håndstøtten.

**⚠ FORHOLDSREGEL:** Tastehettene på tastaturet er skjøre, kan lett forskyves og er tidkrevende å sette på igjen. Vær forsiktig når du tar ut og håndterer tastaturet.

**⚠ FORHOLDSREGEL:** Vær ytterst forsiktig når du tar ut og håndterer tastaturet. Det kan lett oppstå riper på skjermpanelet.

6. Løft kontaktlåsen på tastaturkabelen for å koble den fra kontakten på hovedkortet.
7. Løft tastaturet av håndstøtten.



1	skruer (2)	2	metalltapper (2)
3	tastatur	4	tastaturtapper (5)
5	lås på kontakt	6	tastaturkabel

### Sette på plass tastaturet



1. Skyv kontakten til tastaturkabelen inn i hovedkortkontakten. Trykk ned på kontaktlåsen for å feste tastaturkabelen til hovedkortkontakten.
  2. Plasser tappene langs bunnen av tastaturet inn i håndstøtten, og trykk deretter tastaturet ned til det smekkes på plass.
  3. Skru inn de to skruene som fester tastaturet til håndstøtten.
  4. Sett på strømknappdekslet (se [Sette på strømknappdekslet](#)).
  5. Sett inn batteriet (se [Sette inn batteri](#)).
- 

[Tilbake til innholdssiden](#)

[Tilbake til innholdssiden](#)

## Minnemodul(er)

Dell™ Inspiron™ 1470/1570 servicehåndbok

- [Ta ut minnemodul\(er\)](#)
- [Sette inn minnemodul\(er\)](#)

**⚠ ADVARSEL:** Før du arbeider inne i datamaskinen, må du lese sikkerhetsinformasjonen som fulgte med datamaskinen. Hvis du vil ha mer informasjon om sikkerhet, går du til hjemmesiden for overholdelse av forskrifter (Regulatory Compliance) på [www.dell.com/regulatory\\_compliance](http://www.dell.com/regulatory_compliance).

**⚠ FORHOLDSREGEL:** Bare en godkjent servicetekniker skal utføre reparasjoner på datamaskinen. Skade forårsaket av servicearbeid som ikke er godkjent av Dell™, dekkes ikke av garantien.

**⚠ FORHOLDSREGEL:** Du unngår elektrostatisk utlading ved å feste en jordingsstropp rundt håndleddet eller ved å berøre en umalt metallflate med jevne mellomrom (for eksempel en tilkobling på baksiden av datamaskinen).

**⚠ FORHOLDSREGEL:** For å unngå skader på hovedkortet bør du ta ut hovedbatteriet (se [Ta ut batteri](#)) før du arbeider inne i datamaskinen.

Du kan utvide datamaskinens minnekapasitet ved å installere minnemoduler på hovedkortet. Se «Basic Specifications» («Grunnleggende spesifikasjoner») i *Setup Guide* (oppsetthåndboken) og «Comprehensive Specifications» («Omfattende spesifikasjoner») på [support.dell.com/manuals](http://support.dell.com/manuals) hvis du vil ha mer informasjon om minnetypen datamaskinen din støtter.

**📌 MERK:** Minnemoduler som er kjøpt fra Dell™ dekkes av garantien for datamaskinen.

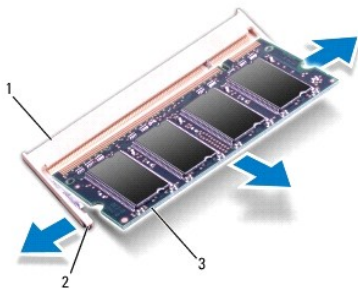
Datamaskinen har to SODIMM-sokler, DIMM A og DIMM B, som brukeren har tilgang til fra bunnen av datamaskinen.

## Ta ut minnemodul(er)

1. Følg fremgangsmåten under [Før du begynner](#).
2. Ta ut batteriet (se [Ta ut batteri](#)).
3. Ta av modulkleslet (se [Ta av modulkleslet](#)).

**⚠ FORHOLDSREGEL:** For å unngå skader på minnemodulkontakten må du ikke bruke verktøy til å åpne sikkerhetsklemmene.

4. Bruk fingertuppene til forsiktig å åpne sikkerhetsklemmene på hver ende av minnemodulkontakten til minnemodulen spretter opp.
5. Ta minnemodulen ut av minnemodulkontakten.




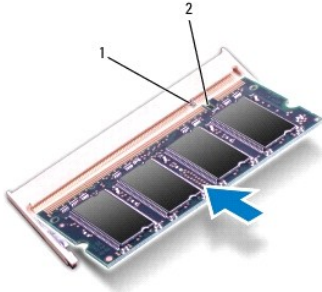
1	minnemodulkontakt	2	sikkerhetsklemmer (2)
3	minnemodul		

## Sette inn minnemodul(er)

**⚠ FORHOLDSREGEL:** Hvis du må installere minnemoduler i to minnespor, må du installere en minnemodul i kontakten merket «DIMM A» før du installerer en modul i kontakten merket «DIMM B».

1. Innrett hakket på modulen med tappen på minnemodulkontakten.
2. Skyv modulen inn i sporet i 45 graders vinkel og trykk modulen ned til den låses på plass. Hvis du ikke hører et klikk, må du ta ut minnemodulen og sette den inn på nytt.


 **MERK:** Hvis ikke minnemodulen er riktig installert, kan det hende at datamaskinen ikke vil starte.



1	tapp	2	hakk
---	------	---	------

3. Sett på plass moduldekslet (se [Sette på moduldekslet](#)).
4. Sett inn batteriet (se [Sette inn batteri](#)). Koble strømadapteren til datamaskinen og det elektriske uttaket.
5. Slå på datamaskinen.

Når datamaskinen starter opp, finner den den ekstra minnemodulen, og oppdaterer automatisk systemkonfigurasjonsinformasjonen.

Hvis du vil dobbeltsjekke hvor mye minne som er installert i datamaskinen, klikker du på  → **Hjelp og støtte** → **Dell-systeminformasjon**.

---

[Tilbake til innholdssiden](#)

[Tilbake til innholdssiden](#)

## Trådløst minikort

Dell™ Inspiron™ 1470/1570 servicehåndbok

- [Ta ut minikortet](#)
- [Sette inn minikortet](#)

**⚠ ADVARSEL:** Før du arbeider inne i datamaskinen, må du lese sikkerhetsinformasjonen som fulgte med datamaskinen. Hvis du vil ha mer informasjon om sikkerhet, går du til hjemmesiden for overholdelse av forskrifter (Regulatory Compliance) på [www.dell.com/regulatory\\_compliance](http://www.dell.com/regulatory_compliance).

**⚠ FORHOLDSREGEL:** Bare en godkjent servicetekniker skal utføre reparasjoner på datamaskinen. Skade forårsaket av servicearbeid som ikke er godkjent av Dell™, dekkes ikke av garantien.

**⚠ FORHOLDSREGEL:** For å unngå elektrostatisk utlading, kan du bruke en jordingsstropp rundt håndleddet eller berøre en umalt metallflate med jevne mellomrom.

**⚠ FORHOLDSREGEL:** For å unngå skader på hovedkortet bør du ta ut hovedbatteriet (se [Ta ut batteri](#)) før du arbeider inne i datamaskinen.

**⚠ FORHOLDSREGEL:** Når minikortet ikke er i datamaskinen, må det oppbevares i beskyttende antistatisk emballasje (se «Protecting Against Electrostatic Discharge» (beskytte mot elektrostatisk utlading) i sikkerhetsanvisningene som fulgte med datamaskinen.)

**🔍 MERK:** Dell garanterer ikke kompatibilitet og tilbyr heller ikke kundestøtte for minikort som er kjøpt fra andre leverandører enn Dell.

**🔍 MERK:** Det er ikke sikkert at det er installert noen minikort i minikortsporene. Det avhenger av hvordan datamaskinen ble konfigurert da den ble solgt.

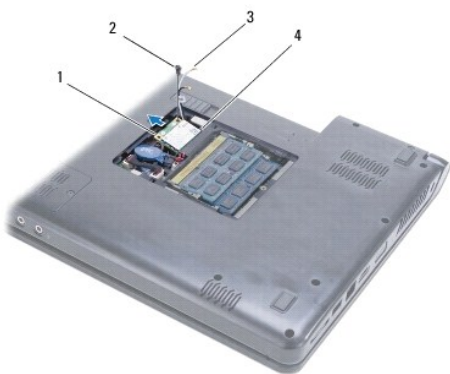
Hvis du bestilte et trådløst minikort sammen med datamaskinen, er kortet allerede installert.

Datamaskinen støtter ett halvminikortspor for trådløst lokalnettverk (WLAN).

---

## Ta ut minikortet

1. Følg fremgangsmåten under [Før du begynner](#).
2. Ta ut batteriet (se [Ta ut batteri](#)).
3. Ta av modulekslet (se [Ta av modulekslet](#)).
4. Koble antennekablene fra minikortet.



1	minikort	2	skruer
3	antennekabelkontakter (2)	4	hovedkortkontakt


5. Ta ut skruen som fester minikortet til hovedkortkontakten.
6. Ta ut minikortet fra hovedkortkontakten.

---

## Sette inn minikortet

1. Ta det nye minikortet ut av emballasjen.

 **FORHOLDSREGEL:** Bruk fast og jevnt trykk til å skyve kortet på plass. Hvis du bruker for mye makt, kan du skade kontakten.

 **FORHOLDSREGEL:** Kontaktene er laget for å sikre riktig innsetting. Hvis du føler motstand, må du kontrollere kontaktene på kortet og hovedkortet og innrette kortet på nytt.

 **FORHOLDSREGEL:** For å unngå skader på minikortet må du aldri legge ledninger under kortet.

2. La etiketten på minikortet vende oppover, og sett det inn i hovedkortkontakten i en 45 graders vinkel.

3. Skru inn igjen skruen som fester minikortet til hovedkortet.

4. Koble de to antennekablene til minikortet.


1 Koble den hvite kabelen til kontakten merket med den hvite trekanten.

1 Koble den svarte kabelen til kontakten merket med den svarte trekanten.

5. Sett på plass moduldekslet (se [Sette på moduldekslet](#)).

6. Sett inn batteriet (se [Sette inn batteri](#)).

7. Installer drivere og verktøy på datamaskinen ved behov. Hvis du vil ha mer informasjon, kan du se *Dell Technology Guide* (Dells teknologihåndbok).

 **MERK:** Hvis du installerer et kommunikasjonskort fra en annen leverandør enn Dell, må du installere de aktuelle driverne og verktøyene. Hvis du vil ha mer generell informasjon om drivere, kan du se *Dell Technology Guide* (Dells teknologihåndbok).

---

[Tilbake til innholdssiden](#)

[Tilbake til innholdssiden](#)

## Optisk stasjon

Dell™ Inspiron™ 1470/1570 servicehåndbok

- [Ta ut den optiske stasjonen](#)
- [Sette inn den optiske stasjonen](#)

**⚠ ADVARSEL:** Før du arbeider inne i datamaskinen, må du lese sikkerhetsinformasjonen som fulgte med datamaskinen. Hvis du vil ha mer informasjon om sikkerhet, går du til hjemmesiden for overholdelse av forskrifter (Regulatory Compliance) på [www.dell.com/regulatory\\_compliance](http://www.dell.com/regulatory_compliance).

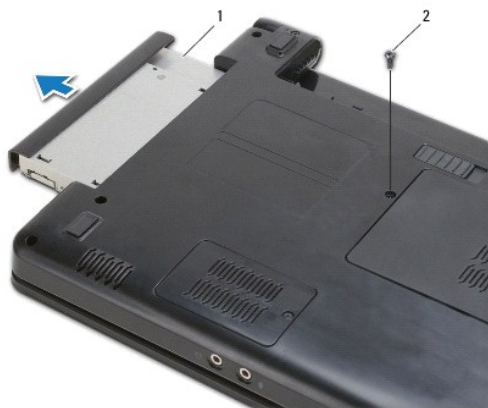
**⚠ FORHOLDSREGEL:** Bare en godkjent servicetekniker skal utføre reparasjoner på datamaskinen. Skade forårsaket av servicearbeid som ikke er godkjent av Dell™, dekkes ikke av garantien.

**⚠ FORHOLDSREGEL:** Du unngår elektrostatisk utlading ved å feste en jordingsstropp rundt håndleddet eller ved å berøre en umalt metallflate med jevne mellomrom (for eksempel bakpanelet på datamaskinen).

**⚠ FORHOLDSREGEL:** For å unngå skader på hovedkortet bør du ta ut hovedbatteriet (se [Ta ut batteri](#)) før du arbeider inne i datamaskinen.

### Ta ut den optiske stasjonen

1. Følg fremgangsmåten under [Før du begynner](#).
2. Ta ut batteriet (se [Ta ut batteri](#)).
3. Skru ut skruen som fester den optiske stasjonen til datamaskinbasen.
4. Skyv den optiske stasjonen ut av stasjonsbrønnen.



1	optisk stasjon	2	skru
---	----------------	---	------

### Sette inn den optiske stasjonen

1. Skyv den optiske stasjonen inn i stasjonsbrønnen til den sitter fullstendig på plass.
2. Sett inn igjen skruen som fester den optiske stasjonen til datamaskinbasen.
3. Sett inn batteriet (se [Sette inn batteri](#)).

[Tilbake til innholdssiden](#)

[Tilbake til innholdssiden](#)

## Håndstøtte

Dell™ Inspiron™ 1470/1570 servicehåndbok

- [Fjerne håndstøtten](#)
- [Sette på håndstøtten](#)

**⚠ ADVARSEL:** Før du arbeider inne i datamaskinen, må du lese sikkerhetsinformasjonen som fulgte med datamaskinen. Hvis du vil ha mer informasjon om sikkerhet, går du til hjemmesiden for overholdelse av forskrifter (Regulatory Compliance) på [www.dell.com/regulatory\\_compliance](http://www.dell.com/regulatory_compliance).

**⚠ FORHOLDSREGL:** For å unngå elektrostatisk utlading, kan du bruke en jordingsstropp rundt håndleddet eller berøre en umalt metallflate med jevne mellomrom.

**⚠ FORHOLDSREGL:** Bare en godkjent servicetekniker skal utføre reparasjoner på datamaskinen. Skade forårsaket av servicearbeid som ikke er godkjent av Dell™, dekkes ikke av garantien.

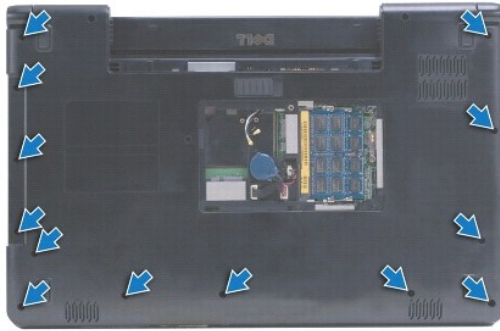
**⚠ FORHOLDSREGL:** For å unngå skader på hovedkortet bør du ta ut hovedbatteriet (se [Ta ut batteri](#)) før du arbeider inne i datamaskinen.

## Fjerne håndstøtten

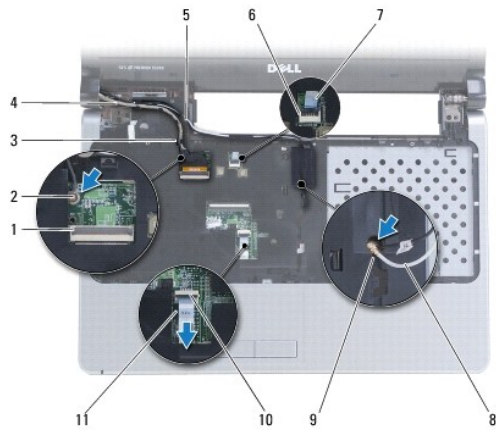
1. Følg fremgangsmåten under [Før du begynner](#).
2. Ta ut batteriet (se [Ta ut batteri](#)).
3. Ta ut den optiske stasjonen (se [Ta ut den optiske stasjonen](#)).
4. Ta av moduldekslet (se [Ta av moduldekslet](#)).
5. Ta ut minikortet (se [Ta ut minikortet](#)).
6. Ta av strømknappdekslet (se [Fjerne strømknappdekslet](#)).
7. Fjern tastaturet (se [Fjerne tastaturet](#)).
8. Hvis du har Inspiron 1470:
  - a. Skru ut festeskruen på WWAN/FCM-dekslet.
  - b. Skru ut de tolv skruene på datamaskinbasen. Én av dem befinner seg i sporet merket WWAN/FCM, og tre av dem befinner seg i den optiske stasjonsbrønnen.



Hvis du har Inspiron 1570, skrur du ut de tretten skruene på datamaskinbasen. Tre av skruene befinner seg i den optiske stasjonsbrønnen.



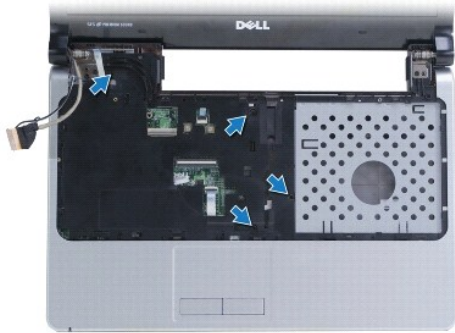
9. Koble fra skjermkabelen, og fjern skruen fra hovedkortet.
10. Trekk antennekablene til minikortet opp gjennom sporet på datamaskinbasen,
11. Merk deg kabelføringen, og fjern kablene fra føringssporene.
12. Koble styreplatekabelen og strømknappkabelen fra hovedkortet.



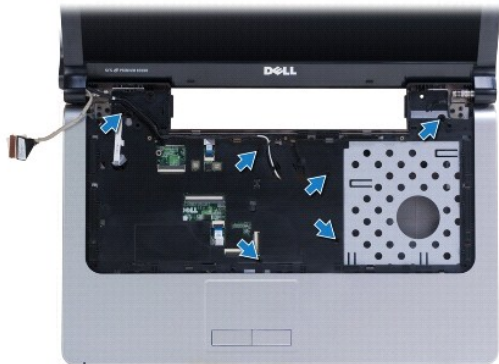
1	skjermkabelkontakt	2	skruen
3	skjermkablens kabelføring	4	skjermkabel
5	kabelføringene til minikortets antennekabler	6	strømknappkontakt
7	strømknappkabel	8	minikortets antennekabler
9	spor i datamaskinbasen	10	berøringsplatekontakt
11	berøringsplatekabel		

13. Hvis du har Inspiron 1470, skrur du ut fire skruer på håndstøtten.





Hvis du har Inspiron 1570, skrur du ut seks skruer på håndstøtten.



**FORHOLDSREGEL:** Løsne forsiktig håndstøtten fra datamaskinbasen, for å unngå å skade håndstøtten.

14. Begynn på høyre side av håndstøtten, og dra forsiktig tappene på støtten opp for å løsne den fra datamaskinbasen.

---

## Sette på håndstøtten

1. Tilpass håndstøtten til datamaskinbasen, og lås håndstøtten forsiktig på plass.
2. Skru inn skruene på håndstøtten.
3. Koble styreplatekabelen og strømknappkabelen til hovedkortet.
4. Før minikortets antennekabler, kamerakabelen samt skjermkabelen inn i føringssporene.
5. Trekk antennekablene til minikortet gjennom sporet på datamaskinbasen.
6. Koble til skjermkabelen og skru inn skruen.
7. Sett på plass tastaturet (se [Sette på plass tastaturet](#)).
8. Sett på strømknappdekslet (se [Sette på strømknappdekslet](#)).
9. Skru inn de elleve skruene på bunnen av datamaskinen.
10. Sett på plass WWAN/FCM-dekslet hvis du har Inspiron 1470.
11. Sett inn minikortet (se [Sette inn minikortet](#)).
12. Sett på plass moduldekslet (se [Sette på moduldekslet](#)).
13. Sett inn den optiske stasjonen (se [Sette inn den optiske stasjonen](#)).

14. Sett inn batteriet (se [Sette inn batteri](#)).

---

[Tilbake til innholdssiden](#)

[Tilbake til innholdssiden](#)

## Strømknappdeksel

Dell™ Inspiron™ 1470/1570 servicehåndbok

- [Fjerne strømknappdekslet](#)
- [Sette på strømknappdekslet](#)

**⚠ ADVARSEL:** Før du arbeider inne i datamaskinen, må du lese sikkerhetsinformasjonen som fulgte med datamaskinen. Hvis du vil ha mer informasjon om sikkerhet, går du til hjemmesiden for overholdelse av forskrifter (Regulatory Compliance) på [www.dell.com/regulatory\\_compliance](http://www.dell.com/regulatory_compliance).

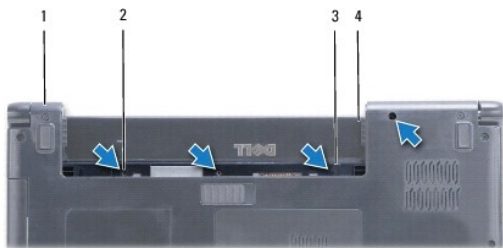
**⚠ FORHOLDSREGEL:** Bare en godkjent servicetekniker skal utføre reparasjoner på datamaskinen. Skade forårsaket av servicearbeid som ikke er godkjent av Dell™, dekkes ikke av garantien.

**⚠ FORHOLDSREGEL:** For å unngå elektrostatisk utlading, kan du bruke en jordingsstropp rundt håndleddet eller berøre en umalt metallflate med jevne mellomrom.

**⚠ FORHOLDSREGEL:** For å unngå skader på hovedkortet bør du ta ut hovedbatteriet (se [Ta ut batteri](#)) før du arbeider inne i datamaskinen.

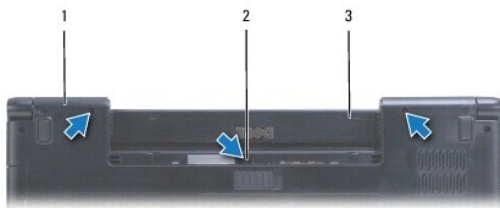
### Fjerne strømknappdekslet

1. Følg anvisningene i [Før du begynner](#).
2. Ta ut batteriet (se [Ta ut batteri](#)).
3. Hvis du har Inspiron 1470, skrur du ut tre skruer i batterirommet, og én skruer fra datamaskinbasen.



1	datamaskinbase	2	skruer (4)
3	låsekrok	4	batterirom

Hvis du har Inspiron 1570, skrur du ut én skruer i batterirommet, og to skruer fra datamaskinbasen.



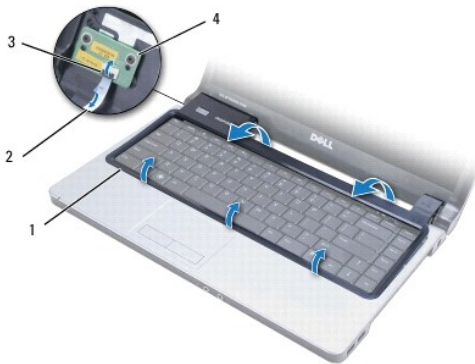
1	datamaskinbase	2	skruer (3)
3	batterirom		

4. Snu datamaskinen opp ned, og åpne skjermen så langt det går.

**⚠ FORHOLDSREGEL:** Vær ekstra varsom når tar du av strømknappdekslet. Dekslet er veldig skjørt.

5. Lirk strømknappdekslet forsiktig opp, og løsne tappene på kortet fra datamaskinen.

6. Løft låsen på kontakten for å koble strømknappkabelen fra strømknappkortet.



1	strømknappdeksel	2	strømknappkabel
3	kontaktlås	4	strømknappkort

---

## Sette på strømknappdekslet

1. Plasser strømknappkabelen i kontakten, og lukk låsen for å feste kabelen til strømknappkortet.
2. Plasser strømknappdekslet på datamaskinen, og smekk det forsiktig på plass.
3. Lukk datamaskinen, og snu den opp ned.
4. Skru inn skruene i datamaskinbasen og batterirommet.
5. Sett inn batteriet (se [Sette inn batteri](#)).

---

[Tilbake til innholdssiden](#)

[Tilbake til innholdssiden](#)

## Høytalere

Dell™ Inspiron™ 1470/1570 servicehåndbok

- [Demontere høytalerne](#)
- [Sette på plass høytalerne](#)

**⚠ ADVARSEL:** Før du arbeider inne i datamaskinen, må du lese sikkerhetsinformasjonen som fulgte med datamaskinen. Hvis du vil ha mer informasjon om sikkerhet, går du til hjemmesiden for overholdelse av forskrifter (Regulatory Compliance) på [www.dell.com/regulatory\\_compliance](http://www.dell.com/regulatory_compliance).

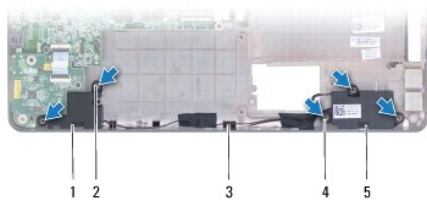
**⚠ FORHOLDSREGEL:** Bare en godkjent servicetekniker skal utføre reparasjoner på datamaskinen. Skade forårsaket av servicearbeid som ikke er godkjent av Dell™, dekkes ikke av garantien.

**⚠ FORHOLDSREGEL:** For å unngå elektrostatisk utlading, kan du bruke en jordingsstropp rundt håndleddet eller berøre en umalt metallflate med jevne mellomrom.

**⚠ FORHOLDSREGEL:** For å unngå skader på hovedkortet bør du ta ut hovedbatteriet (se [Ta ut batteri](#)) før du arbeider inne i datamaskinen.

### Demontere høytalerne

1. Følg veiledningen i [Før du begynner](#).
2. Ta ut batteriet (se [Ta ut batteri](#)).
3. Ta ut den optiske stasjonen (se [Ta ut den optiske stasjonen](#)).
4. Ta av modulekslet (se [Ta av modulekslet](#)).
5. Ta ut minikortet (se [Ta ut minikortet](#)).
6. Ta av strømknappdekslet (se [Fjerne strømknappdekslet](#)).
7. Fjern tastaturet (se [Fjerne tastaturet](#)).
8. Fjern håndstøtten (se [Fjerne håndstøtten](#)).
9. Fjern harddisken (se [Ta ut harddisken](#)).
10. Fjern USB-/lydkortet (se [Ta ut USB-/lydkortet](#)).
11. Skru ut de to skruene fra den venstre høytaleren, og de tre skruene fra den høye.
12. Merk deg kabelføringene for høytalerkablene, og fjern høytalerne samtidig som du forsiktig fjerner kablene fra føringssporene.



1	venstre høytaler	2	skruer på venstre høytaler (2)
3	høytalerkablenes føringsspor.	4	skruer på høyre høytaler (3)
5	høyre høytaler		

### Sette på plass høytalerne

1. Plasser høytalerne på datamaskinbasen.

2. Før høyttalerkablene på plass.
  3. Skru inn igjen de tre skruene på høyre høyttaler og de to skruene på venstre.
  4. Sett inn USB-/lydkortet (se [Sette inn USB-/lydkortet](#)).
  5. Sett inn igjen harddisken (se [Skifte harddisk](#)).
  6. Sett på plass håndstøtten (se [Sette på håndstøtten](#)).
  7. Sett på plass tastaturet (se [Sette på plass tastaturet](#)).
  8. Sett på strømknappdekslet (se [Sette på strømknappdekslet](#)).
  9. Sett inn minikortet (se [Sette inn minikortet](#)).
  10. Sett på plass moduldekslet (se [Sette på moduldekslet](#)).
  11. Sett inn den optiske stasjonen (se [Sette inn den optiske stasjonen](#)).
  12. Sett inn batteriet (se [Sette inn batteri](#)).
- 

[Tilbake til innholdssiden](#)

[Tilbake til innholdssiden](#)

## Hovedkort

Dell™ Inspiron™ 1470/1570 servicehåndbok

- [Fjerne hovedkortet](#)
- [Sette inn hovedkort](#)
- [Skrive inn servicemerket i BIOS](#)

**⚠ ADVARSEL:** Før du arbeider inne i datamaskinen, må du lese sikkerhetsinformasjonen som fulgte med datamaskinen. Hvis du vil ha mer informasjon om sikkerhet, går du til hjemmesiden for overholdelse av forskrifter (Regulatory Compliance) på [www.dell.com/regulatory\\_compliance](http://www.dell.com/regulatory_compliance).

**⚠ FORHOLDSREGEL:** Bare en godkjent servicetekniker skal utføre reparasjoner på datamaskinen. Skade forårsaket av servicearbeid som ikke er godkjent av Dell™, dekkes ikke av garantien.

**⚠ FORHOLDSREGEL:** For å unngå elektrostatisk utlading, kan du bruke en jordingsstropp rundt håndleddet eller berøre en umalt metallflate med jevne mellomrom.

**⚠ FORHOLDSREGEL:** For å unngå skader på hovedkortet bør du ta ut hovedbatteriet (se [Ta ut batteri](#)) før du arbeider inne i datamaskinen.

1. Fjern håndstøtten (se [Fjerne håndstøtten](#)).
2. Fjern harddisken (se [Ta ut harddisken](#)).

---

## Fjerne hovedkortet

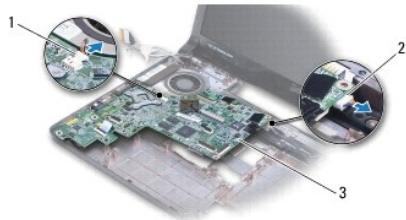
1. Følg veiledningen i [Før du begynner](#).
2. Ta ut batteriet (se [Ta ut batteri](#)).
3. Ta ut den optiske stasjonen (se [Ta ut den optiske stasjonen](#)).
4. Ta av modulekslet (se [Ta av modulekslet](#)).
5. Ta ut minnemodul(e) (se [Ta ut minnemodul\(er\)](#)).
6. Koble fra USB-/lydkabelen under modulekslet som er koblet til hovedkortet og USB-/lydkortet.



1	kabel
---	-------

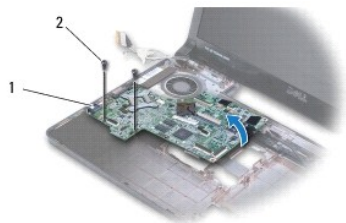
7. Ta ut minikortet (se [Ta ut minikortet](#)).
8. Ta ut klokkebatteriet (se [Ta ut klokkebatteriet](#)).
9. Ta av strømknappdekslet (se [Fjerne strømknappdekslet](#)).
10. Fjern tastaturet (se [Fjerne tastaturet](#)).
11. Fjern håndstøtten (se [Fjerne håndstøtten](#)).

12. Ta ut harddisken (se [Ta ut harddisken](#)).
13. Ta ut USB-/lydkortet (se [Ta ut USB-/lydkortet](#)).
14. Ta ut kortleserenheten (se [Ta ut kortleserenheten](#)).
15. Koble strømkabelen og viftekabelen fra hovedkortet.



1	viftekabel	2	strømkabel
3	hovedkort		

16. Skru ut de to skruene som fester hovedkortet til datamaskinbasen.
17. Løft hovedkortet opp i en vinkel for å løsne I/U-kontaktene ut av datamaskinbasen.



1	I/U-kontakter (4)	2	skruer (2)
---	-------------------	---	------------


18. Snu hovedkortet.
19. Ta ut prosessorens varmeavleder (se [Ta ut varmelederen](#)).

## Sette inn hovedkort


1. Sett inn igjen prosessorens varmeleder (se [Sett inn prosessorens varmeleder](#)).
2. Snu hovedkortet.
3. Plasser I/U-kontaktene i datamaskinbasen i en vinkel, og tilpass dem deretter hovedkortet ved hjelp av justeringspinnene på datamaskinbasen.
4. Skru inn de to skruene som fester hovedkortet til datamaskinbasen.
5. Koble viftekabelen og strømkabelen til hovedkortet.
6. Sett inn igjen kortleserenheten (se [Sette inn kortleserenheten](#)).
7. Sett inn igjen USB-/lydkortet (se [Sette inn USB-/lydkortet](#)).
8. Sett inn igjen harddisken (se [Skifte harddisk](#)).
9. Sett på plass håndstøtten (se [Sette på håndstøtten](#)).



10. Sett inn igjen klokkebatteriet (se [Sette inn klokkebatteriet](#)).
11. Sett inn igjen minikortet (se [Sette inn minikortet](#)).
12. Koble til USB-/lydkabelen under moduldekslet som er koblet til hovedkortet og USB-/lydkortet.
13. Sett inn igjen minnemodul(e) (se [Sette inn minnemodul\(er\)](#)).
14. Sett på plass moduldekslet (se [Sette på moduldekslet](#)).
15. Sett inn den optiske stasjonen (se [Sette inn den optiske stasjonen](#)).
16. Sett inn batteriet (se [Sette inn batteri](#)).

 **FORHOLDSREGEL:** Før du slår på maskinen, må du skru inn igjen alle skruer og kontrollere at det ikke ligger igjen løse skruer inni datamaskinen. Hvis du ikke sørger for dette, kan det oppstå skade på datamaskinen.

17. Slå på datamaskinen.

 **MERK:** Etter at du har skiftet ut hovedkortet, må du skrive inn datamaskinens servicemerke i BIOS på det nye hovedkortet.

18. Skriv inn servicemerket (se [Skrive inn servicemerket i BIOS](#)).
- 

## Skrive inn servicemerket i BIOS

1. Forsikre deg om at strømadapteren er plagget i, og at hovedbatteriet er installert på riktig måte.
  2. Slå på datamaskinen.
  3. Trykk på <F2> under POST for å gå inn i systemkonfigurasjonen.
  4. Naviger til sikkerhetskategorien og skriv inn servicemerket i **Angi servicemerke**-feltet.
- 

[Tilbake til innholdssiden](#)

[Tilbake til innholdssiden](#)

## Dell™ Inspiron™ 1470/1570 servicehåndbok



**MERK:** En MERKNAD inneholder viktig informasjon som gjør at du kan bruke datamaskinen mer effektivt.



**FORHOLDSREGEL:** FORHOLDSREGEL angir enten potensiell fare for maskinvaren eller tap av data, og forteller hvordan du kan unngå problemet.



**ADVARSEL:** EN ADVARSEL angir potensiell fare for skade på eiendom, personskade eller død.

Informasjonen i dette dokumentet kan endres uten varsel.  
© 2009 Dell Inc. Med enerett.

Reproduksjon av dette materialet i enhver form er strengt forbudt uten skriftlig tillatelse fra Dell Inc.

Varemerker som brukes i denne teksten: *Dell*, *DELL*-logoen og *Inspiron* er varemerker for Dell Inc.; *Bluetooth* er et registrert varemerke som eies av Bluetooth SIG, Inc. og brukes av Dell på lisens; *Microsoft*, *Windows*, *Windows Vista* og *Windows Vista* startknapplogoen er enten varemerker eller registrerte varemerker for Microsoft Corporation i USA og/eller andre land.

Andre varemerker og varenavn kan brukes i dette dokumentet som en henvisning til institusjonene som innehar rettighetene til merkene og navnene, eller til produktene. Dell Inc. fraskriver seg eierinteresse for varemerker og navn som ikke er dets egne.

August 2009 Rev. A00

---

[Tilbake til innholdssiden](#)

[Tilbake til innholdssiden](#)

## USB-/lydkort

Dell™ Inspiron™ 1470/1570 servicehåndbok

- [Ta ut USB-/lydkortet](#)
- [Sette inn USB-/lydkortet](#)

**⚠ ADVARSEL:** Før du arbeider inne i datamaskinen, må du lese sikkerhetsinformasjonen som fulgte med datamaskinen. Hvis du vil ha mer informasjon om sikkerhet, går du til hjemmesiden for overholdelse av forskrifter (Regulatory Compliance) på [www.dell.com/regulatory\\_compliance](http://www.dell.com/regulatory_compliance).

**⚠ FORHOLDSREGEL:** Bare en godkjent servicetekniker skal utføre reparasjoner på datamaskinen. Skade forårsaket av servicearbeid som ikke er godkjent av Dell™, dekkes ikke av garantien.

**⚠ FORHOLDSREGEL:** For å unngå elektrostatisk utlading, kan du bruke en jordingsstropp rundt håndleddet eller berøre en umalt metallflate med jevne mellomrom.

**⚠ FORHOLDSREGEL:** For å unngå skader på hovedkortet bør du ta ut hovedbatteriet (se [Ta ut batteri](#)) før du arbeider inne i datamaskinen.

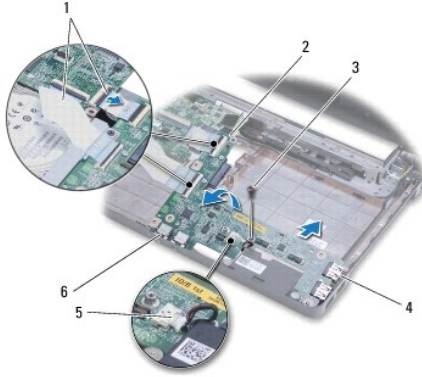
### Ta ut USB-/lydkortet

1. Følg veiledningen i [Før du begynner](#).
2. Ta ut batteriet (se [Ta ut batteri](#)).
3. Ta ut den optiske stasjonen (se [Ta ut den optiske stasjonen](#)).
4. Ta av modulekslet (se [Ta av modulekslet](#)).
5. Koble fra kabelen under modulekslet som er koblet til hovedkortet og USB-/lydkortet.
6. Ta ut minikortet (se [Ta ut minikortet](#)).
7. Ta av strømknappdekslet (se [Fjerne strømknappdekslet](#)).
8. Fjern tastaturet (se [Fjerne tastaturet](#)).



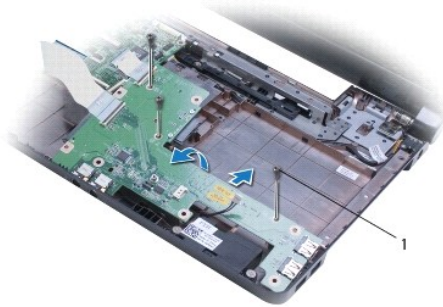
1	USB-/lydkabel
---	---------------

9. Fjern håndstøtten (se [Fjerne håndstøtten](#)).
10. Ta ut Bluetooth-kortet (se [Ta ut Bluetooth-kortet](#)).
11. Fjern harddisken (se [Ta ut harddisken](#)).
12. Trekk kabelen til USB-datterkortet ut av hovedkortet.
13. Trekk ut høyttalerkabelen fra kontrollpanelkortet.
14. Hvis du har Inspiron 1470, skru ut skruen som fester USB-/lydkortet til datamaskinbasen.



1	USB-/lydkabler	2	USB-/lydkort
3	skruer (Inspiron 1470)	4	USB-kontakter (2)
5	høytalerkabel	6	lydkontakter (2)

Hvis du har Inspiron 1570, skruer du ut de tre skruene som fester USB-/lydkortet til datamaskinbasen.



1	skruer (3) (Inspiron 1570)
---	----------------------------

15. Løft USB-/lydkortet og løsne USB- og lydkontaktene fra datamaskinbasen.

## Sette inn USB-/lydkortet

1. Plasser først USB-kontaktene, deretter lydkontaktene til datamaskinbasen.
2. Juster USB-/lydkortet ved hjelp av justeringspinnene på datamaskinbasen.
3. Skru inn igjen skruene som fester USB-/lydkortet til datamaskinbasen.
4. Koble høytalerkabelen til USB-/lydkortet.
5. Koble de to USB-/lydkortkablene til hovedkortet.
6. Sett inn igjen harddisken (se [Skifte harddisk](#)).
7. Sett inn Bluetooth-kortet (se [Sette inn Bluetooth-kortet](#)).
8. Sett på plass håndstøtten (se [Sette på håndstøtten](#)).
9. Sett på plass tastaturet (se [Sette på plass tastaturet](#)).
10. Sett på strømknappdekslet (se [Sette på strømknappdekslet](#)).

11. Sett inn minikortet (se [Sette inn minikortet](#)).
12. Koble til kabelen under moduldekslet som er koblet til hovedkortet og USB-/lydkortet.
13. Sett på plass moduldekslet (se [Sette på moduldekslet](#)).
14. Sett inn den optiske stasjonen (se [Sette inn den optiske stasjonen](#)).
15. Sett inn batteriet (se [Sette inn batteri](#)).

---

[Tilbake til innholdssiden](#)