

Servicehåndbok for Dell™ Inspiron™ 1120

[Før du begynner](#)

[Batteri](#)

[Minne modul\(er\)](#)

[Tastatur](#)

[Hårddisk](#)

[Håndleddsstøtte](#)

[Strømknappkort](#)

[Trådløse minikort](#)

[Lydkort](#)

[Klokkebatteri](#)

[Skjerm](#)

[Kamera](#)

[Midtdeksej](#)

[Strømadapterkontakt](#)


[Hovedkort](#)

[Prosessorens varmeavleder](#)

[Høytalere](#)

[Flash-oppdatere BIOS](#)

Merknader, forholdsregler og advarsler

 **MERK:** MERK angir viktig informasjon som hjelper deg med å bruke datamaskinen bedre.

 **FORSIKTIG:** **FORSIKTIG** angir enten potensiell fare for maskinvaren eller tap av data, og forteller hvordan du kan unngå problemet.

 **ADVARSEL:** **ADVARSEL** angir potensiell fare for skade på eiendom, personskade eller død.

Informasjonen i dette dokumentet kan endres uten varsel.
© 2010 Dell Inc. Med enerett.

Reproduksjon av dette materialet i enhver form er strengt forbudt uten skriftlig tillatelse fra Dell Inc.

Varemerker som brukes i denne teksten: *Dell*, *DELL*-logoen og *Inspiron* er varemerker for Dell Inc. *Windows* og *Windows*-startknapplogoen er enten varemerker eller registrerte varemerker for Microsoft Corporation i USA og/eller andre land. *Bluetooth* er et registrert varemerke som eies av Bluetooth SIG, Inc., og som brukes av Dell under lisens.

Andre varemerker og varenavn kan brukes i dette dokumentet som en henvisning til institusjonene som innehar rettighetene til merkene og navnene, eller til produktene. Dell Inc. fraskriver seg eierinteresse for varemerker og navn som ikke er dets egne.

Juli 2010 Rev. A00

Forskriftsmodell: P07T-serien
Forskriftstype: P07T002

[Tilbake til innholdssiden](#)

Strømadapterkontakt

Servicehåndbok for Dell™ Inspiron™ 1120

- [Ta ut strømadapterkontakten](#)
- [Sette inn strømadapterkontakten](#)

⚠ ADVARSEL: Før du arbeider inne i datamaskinen, må du lese sikkerhetsinformasjonen som fulgte med datamaskinen. Hvis du vil ha mer informasjon om sikkerhet, går du til hjemmesiden for overholdelse av forskrifter (Regulatory Compliance) på www.dell.com/regulatory_compliance.

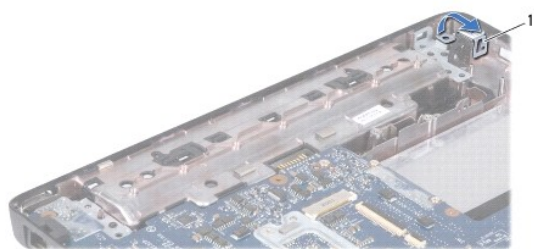
⚠ FORSIKTIG: Bare en godkjent servicetekniker skal utføre reparasjoner på datamaskinen. Skade forårsaket av servicearbeid som ikke er godkjent av Dell™, dekkes ikke av garantien.

⚠ FORSIKTIG: For å unngå elektrostatisk utlading kan du bruke en jordingsstropp rundt håndleddet eller berøre en umalt metallflate med jevne mellomrom (for eksempel en kontakt på datamaskinen).

⚠ FORSIKTIG: For å forhindre skader på hovedkortet bør du ta ut hovedbatteriet (se [Ta ut batteriet](#)) før du arbeider inne i datamaskinen.

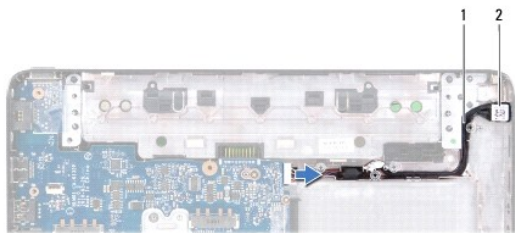
Ta ut strømadapterkontakten

1. Følg instruksjonene i [Før du begynner](#).
2. Ta ut batteriet (se [Ta ut batteriet](#)).
3. Ta av tastaturet (se [Ta av tastaturet](#)).
4. Følg instruksjonene fra [trinn 4](#) til [trinn 6](#) i [Ta ut harddisken](#).
5. Ta av håndleddsstøtten (se [Ta av håndleddsstøtten](#)).
6. Ta av skjermenheten (se [Ta av skjermenheten](#)).
7. Ta av midtdekelet (se [Ta av midtdekelet](#)).
8. Ta ut lydkortet (se [Ta ut lydkortet](#)).
9. Løft og ta av braketten fra datamaskinbasen som vist i illustrasjonen.



1	brakett
---	---------

10. Koble kabelen til strømadapterkontakten fra kontakten på hovedkortet.
11. Merk deg kabelføringen, og fjern forsiktig kabelen til strømadapterkontakten fra kabelføringene.
12. Løft strømadapterkontakten ut av datamaskinbasen.



1	kabel til strømadapterkontakt	2	kontakt for strømadapter
---	-------------------------------	---	--------------------------

Sette inn strømadapterkontakten

1. Følg instruksjonene i [Før du begynner](#).
2. Før kabelen til strømadapterkontakten riktig, og plasser strømadapterkontakten på datamaskinbasen.
3. Koble kabelen til strømadapterkontakten til kontakten på hovedkortet.
4. Sett på plass braketten som fester strømadapterkontakten til datamaskinbasen.
5. Sett inn lydkortet (se [Sette inn lydkortet](#)).
6. Sett på plass midtdekelet (se [Sette på midtdekelet](#)).
7. Sett på plass skjermenheten (se [Sette på skjermenheten](#)).
8. Sett på plass håndleddsstøtten (se [Sette på plass håndleddsstøtten](#)).
9. Følg instruksjonene fra [trinn 5](#) til [trinn 7](#) i [Sette inn harddisken](#).
10. Sett på plass tastaturet (se [Sette på tastaturet](#)).
11. Sett inn batteriet (se [Sette inn batteriet](#)).

⚠ FORSIKTIG: Før du slår på maskinen må du skru inn alle skruer og kontrollere at det ikke ligger igjen løse skruer inni datamaskinen. Ellers kan det oppstå skade på datamaskinen.

[Tilbake til innholdssiden](#)

[Tilbake til innholdssiden](#)

Lydkort

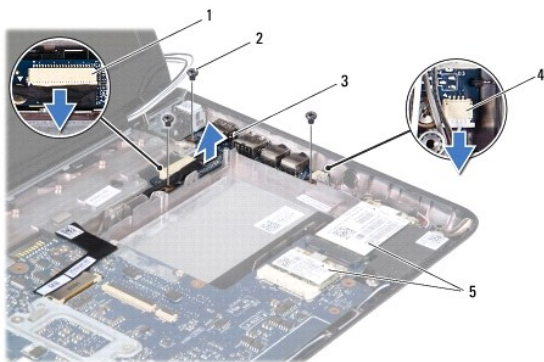
Servicehåndbok for Dell™ Inspiron™ 1120

- [Ta ut lydkortet](#)
- [Sette inn lydkortet](#)

- ⚠ ADVARSEL:** Før du arbeider inne i datamaskinen, må du lese sikkerhetsinformasjonen som fulgte med datamaskinen. Hvis du vil ha mer informasjon om sikkerhet, gå du til hjemmesiden for overholdelse av forskrifter (Regulatory Compliance) på www.dell.com/regulatory_compliance.
- ⚠ FORSIKTIG:** Bare en godkjent servicetekniker skal utføre reparasjoner på datamaskinen. Skade forårsaket av servicearbeid som ikke er godkjent av Dell™, dekkes ikke av garantien.
- ⚠ FORSIKTIG:** For å unngå elektrostatisk utlading, kan du bruke en jordingsstropp rundt håndleddet eller berøre en umalt metallflate med jevne mellomrom.
- ⚠ FORSIKTIG:** For å forhindre skader på hovedkortet bør du ta ut hovedbatteriet (se [Ta ut batteriet](#)) før du arbeider inne i datamaskinen.

Ta ut lydkortet

1. Følg instruksjonene i [Før du begynner](#).
2. Ta ut batteriet (se [Ta ut batteriet](#)).
3. Ta av tastaturet (se [Ta av tastaturet](#)).
4. Følg instruksjonene fra [trinn 4](#) til [trinn 6](#) i [Ta ut harddisken](#).
5. Ta av håndleddsstøtten (se [Ta av håndleddsstøtten](#)).
6. Koble minikort-antennekablene fra minikortet(-ene).
7. Koble lydkabelen og høyttalerkabelen fra kontaktene på hovedkortet.
8. Skru ut de tre skruene som fester lydkortet til datamaskinbasen.
9. Løft lydkortet ut av datamaskinbasen.



1	lydkabelkontakt	2	skruer (3)
3	lydkort	4	kontakt for høyttalerkabel
5	Minikort		

Sette inn lydkortet

1. Følg instruksjonene i [Før du begynner](#).
2. Juster kontaktene på lydkortet etter sporene på datamaskinbasen.

3. Skru inn de tre skruene som fester lydkortet til datamaskinbasen.
4. Koble lyd-kabelen og høyttalerkabelen til de tilhørende kontaktene på hovedkortet.
5. Koble minikort-antennekablene til minikortet(-ene).
6. Sett på plass håndleddsstøtten (se [Sette på plass håndleddsstøtten](#)).
7. Følg instruksjonene fra [trinn 5](#) til [trinn 7](#) i [Sette inn harddisken](#).
8. Sett på plass tastaturet (se [Sette på tastaturet](#)).
9. Sett inn batteriet (se [Sette inn batteriet](#)).

 **FORSIKTIG:** Før du slår på maskinen må du skru inn alle skruer og kontrollere at det ikke ligger igjen løse skruer inni datamaskinen. Ellers kan det oppstå skade på datamaskinen.

[Tilbake til innholdssiden](#)

Batteri

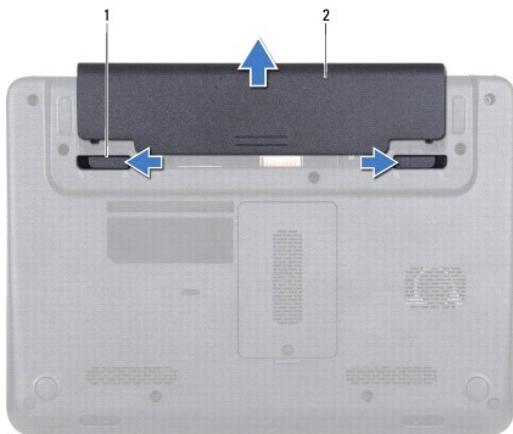
Servicehåndbok for Dell™ Inspiron™ 1120

- [Ta ut batteriet](#)
- [Sette inn batteriet](#)

- ⚠ ADVARSEL:** Før du arbeider inne i datamaskinen, må du lese sikkerhetsinformasjonen som fulgte med datamaskinen. Hvis du vil ha mer informasjon om sikkerhet, går du til hjemmesiden for overholdelse av forskrifter (Regulatory Compliance) på www.dell.com/regulatory_compliance.
- ⚠ FORSIKTIG:** Bare en godkjent servicetekniker skal utføre reparasjoner på datamaskinen. Skade forårsaket av servicearbeid som ikke er godkjent av Dell™, dekkes ikke av garantien.
- ⚠ FORSIKTIG:** For å unngå elektrostatisk utlading kan du bruke en jordingsstropp rundt håndleddet eller berøre en umalt metallflate med jevne mellomrom (for eksempel en kontakt på datamaskinen).
- ⚠ FORSIKTIG:** For å unngå skade på datamaskinen må du kun bruke batteriet som er laget for denne bestemte Dell-datamaskinen. Ikke bruk batterier som er laget for andre Dell-datamaskiner.
-

Ta ut batteriet

1. Følg instruksjonene i [Før du begynner](#).
2. Slå av datamaskinen (se [Slå av datamaskinen](#)), og snu den opp-ned.
3. Skyv batteriutløserlåsene til ulåst posisjon.
4. Skyv batteriet ut av batterirommet.



1	batteriutløserlås (2)	2	batteri
---	-----------------------	---	---------

Sette inn batteriet

- ⚠ FORSIKTIG:** For å unngå skade på datamaskinen må du kun bruke batteriet som er laget for denne bestemte Dell-datamaskinen.

1. Følg instruksjonene i [Før du begynner](#).
 2. Skyv batteriet inn i batterirommet til det klikker på plass.
-

[Tilbake til innholdssiden](#)

Før du begynner

Servicehåndbok for Dell™ Inspiron™ 1120

- [Anbefalte verktøy](#)
- [Slå av datamaskinen](#)
- [Før du arbeider inne i datamaskinen](#)

Denne håndboken inneholder fremgangsmåter for hvordan du tar ut og setter på plass komponenter i datamaskinen. Med mindre noe annet blir angitt, forutsetter hver fremgangsmåte følgende:

- 1 Du har utført trinnene i [Slå av datamaskinen](#) og [Før du arbeider inne i datamaskinen](#).
- 1 Du har lest sikkerhetsanvisningene som fulgte med datamaskinen.
- 1 En komponent kan skiftes ut eller — hvis enheten kjøpes separat — settes inn ved å utføre demonteringstrinnene i motsatt rekkefølge.

Anbefalte verktøy

Fremgangsmåtene i dette dokumentet kan kreve følgende verktøy:

- 1 En stjerneskrutrekker
- 1 En liten skrutrekker med vanlig blad
- 1 Plastspiss
- 1 Kjørbart BIOS-oppdateringsprogram, som er tilgjengelig på support.dell.com

Slå av datamaskinen

 **FORSIKTIG: Lagre og lukk alle åpne filer og avslutt eventuelle åpne programmer før du slår av datamaskinen hvis du vil unngå å miste data.**







- 1 Lagre og lukk alle åpne filer og avslutt alle åpne programmer.
- 2 Slå av operativsystemet:

Klikk **Start**  og deretter **Slå av**.

- 3 Kontroller at datamaskinen er slått av. Hvis maskinen ikke slår seg av automatisk når du avslutter operativsystemet, må du trykke på og holde inne strømknappen til maskinen slår seg av.

Før du arbeider inne i datamaskinen

Bruk følgende retningslinjer for sikkerhet og for å verne om din egen sikkerhet og beskytte datamaskinen mot potensiell skade.

-  **ADVARSEL:** Før du arbeider inne i datamaskinen, må du lese sikkerhetsinformasjonen som fulgte med datamaskinen. Hvis du vil ha mer informasjon om sikkerhet, gå du til hjemmesiden for overholdelse av forskrifter (Regulatory Compliance) på www.dell.com/regulatory_compliance.
-  **FORSIKTIG:** Bare en godkjent servicetekniker skal utføre reparasjoner på datamaskinen. Skade forårsaket av servicearbeid som ikke er godkjent av Dell, dekkes ikke av garantien.
-  **FORSIKTIG:** Vær forsiktig ved håndtering av komponenter og kort. Ikke berør komponentene eller kontaktene på et kort. Hold kortet i kantene eller monteringsbeslaget av metall. Hold komponenter ved å ta tak i kantene, ikke i pinnene.
-  **FORSIKTIG:** Når du kobler fra en kabel, må du trekke i kontakten eller i strekkavlastningsløkken og ikke i selve kablet. Enkelte kabler har kontakter med låsetapper. Hvis du kobler fra denne typen kabel, må du trykke inn låsetappene før du kobler fra kablet. Når kablingene trekkes fra hverandre, skal de holdes på rett linje for å unngå at pinnene på kablingene bøyes. Før du kobler til en kabel, må du også passe på at begge kontaktene vender riktig vei og er på linje.
-  **FORSIKTIG:** Unngå skade på datamaskinen ved å utføre følgende trinn før eventuelt arbeid inne i datamaskinen.
 - 1 Pass på at arbeidsunderlaget er plant og rent, slik at du unngår riper i datamaskindekselet.
 - 2 Slå av datamaskinen (se [Slå av datamaskinen](#)) og alle tilkoblede enheter.
-  **FORSIKTIG:** Når du skal koble fra en nettverkskabel, må du først koble kablet fra datamaskinen og deretter fra nettverksenheten.

3. Koble alle telefon- eller nettverkskabler fra datamaskinen.
4. Trykk inn og løs ut eventuelle kort som er installert i 7-i-1- mediekortleseren.
5. Koble datamaskinen og alt tilkoblet utstyr fra strømuttakene.
6. Koble alt tilkoblet utstyr fra datamaskinen.

 **FORSIKTIG: For å forhindre skader på hovedkortet bør du ta ut hovedbatteriet (se [Ta ut batteriet](#)) før du arbeider inne i datamaskinen.**

7. Ta ut batteriet (se [Ta ut batteriet](#)).
8. Snu datamaskinen riktig vei, åpne datamaskinen, og trykk på strømknappen for å jorde hovedkortet.

[Tilbake til innholdssiden](#)


[Tilbake til innholdssiden](#)

Flash-oppdatere BIOS

Servicehåndbok for Dell™ Inspiron™ 1120

Det kan hende at BIOS krever flashing når en oppdatering er tilgjengelig eller systemkortet blir byttet ut. Slik flasher du BIOS:

1. Slå på datamaskinen.
2. Gå til support.dell.com/support/downloads.
3. Klikk på **Select Model** (Velg modell).
4. Finn BIOS-oppdateringsfilen for din datamaskin:


 **MERK:** Servicekoden for datamaskinen din finner du på en etikett under maskinen.

Hvis du har datamaskinens servicekode:

- a. Klikk på **Enter a Service Tag** (Oppgi en servicekode).
- b. Skriv inn datamaskinens servicekode i feltet **Enter a service tag:** (Oppgi en servicekode:), klikk på **Go (Gå)** før du går videre til [trinn 5](#).

Hvis du ikke har datamaskinens servicekode:

- a. Velg typen produkt fra listen **Select Your Product Family** (Velg produktfamilie).
- b. Velg produktmerke fra listen **Select Your Product Line** (Velg produktserie).
- c. Velg nummeret på produktmodellen fra listen **Select Your Product Model** (Velg produktmodell).

 **MERK:** Klikk på **Start Over** (Start på nytt) øverst til høyre på menyen hvis en annen modell er valgt og du ønsker å starte på nytt.

- d. Klikk på **Confirm** (Bekreft).
5. En liste med resultater vises på skjermen. Klikk på **BIOS**.
 6. Klikk på **Download Now** (Last ned nå) for å laste ned den nyeste BIOS- filen. Vinduet **File Download** (Filnedlasting) vises.
 7. Klikk på **Save** (lagre) for å lagre filen på skrivebordet. Filen lastes ned til skrivebordet.
 8. Klikk på **Close** (Lukk) hvis vinduet **Download Complete** (Nedlastingen er fullført) vises. Filikonet vises på skrivebordet og har samme tittel som den nedlastede BIOS-oppdateringsfilen.
 9. Dobbelklikk på filikonet på skrivebordet, og følg anvisningene på skjermen.

[Tilbake til innholdssiden](#)

[Tilbake til innholdssiden](#)

Kamera

Servicehåndbok for Dell™ Inspiron™ 1120

- [Ta ut kameraet](#)
- [Sette inn kameraet](#)

⚠ ADVARSEL: Før du arbeider inne i datamaskinen, må du lese sikkerhetsinformasjonen som fulgte med datamaskinen. Hvis du vil ha mer informasjon om sikkerhet, gå du til hjemmesiden for overholdelse av forskrifter (Regulatory Compliance) på www.dell.com/regulatory_compliance.

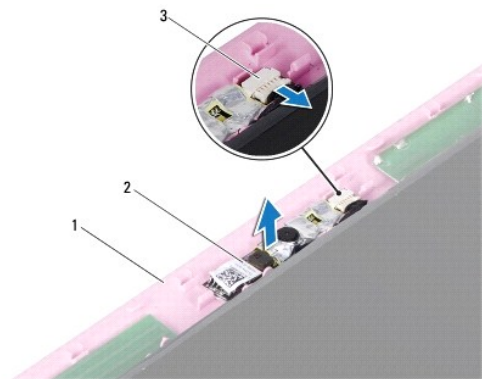
⚠ FORSIKTIG: Bare en godkjent servicetekniker skal utføre reparasjoner på datamaskinen. Skade forårsaket av servicearbeid som ikke er godkjent av Dell™, dekkes ikke av garantien.

⚠ FORSIKTIG: For å unngå elektrostatisk utlading kan du bruke en jordingsstropp rundt håndleddet eller berøre en umalt metallflate med jevne mellomrom (for eksempel en kontakt på datamaskinen).

⚠ FORSIKTIG: For å forhindre skader på hovedkortet bør du ta ut hovedbatteriet (se [Ta ut batteriet](#)) før du arbeider inne i datamaskinen.

Ta ut kameraet

1. Følg instruksjonene i [Før du begynner](#).
2. Ta ut batteriet (se [Ta ut batteriet](#)).
3. Ta av tastaturet (se [Ta av tastaturet](#)).
4. Følg instruksjonene fra [trinn 4](#) til [trinn 6](#) i [Ta ut harddisken](#).
5. Ta av håndleddsstøtten (se [Ta av håndleddsstøtten](#)).
6. Ta av skjermenheten (se [Ta av skjermenheten](#)).
7. Ta av skjermrammen (se [Ta av skjermrammen](#)).
8. Koble kamerakabelen fra kontakten på kameramodulen.
9. Løft kameramodulen fra bakdekslet på skjermen.



1	bakdeksel på skjermen	2	kameramodul
3	kamerakabelkontakt		

Sette inn kameraet

1. Følg instruksjonene i [Før du begynner](#).
2. Plasser kameramodulen på bakdekslet på skjermen ved hjelp av justeringspinnene.
3. Trykk ned på kameramodulen for å feste den til bakdekslet på skjermen.

4. Koble kamerakabelen til kontakten på kameramodulen.
5. Sett på plass skjermrammen (se [Sette på skjermrammen](#)).
6. Sett på plass skjermenheten (se [Sette på skjermenheten](#)).
7. Sett på plass håndleddsstøtten (se [Sette på plass håndleddsstøtten](#)).
8. Følg instruksjonene fra [trinn 5](#) til [trinn 7](#) i [Sette inn harddisken](#).
9. Sett på plass tastaturet (se [Sette på tastaturet](#)).
10. Sett inn batteriet (se [Sette inn batteriet](#)).

△ FORSIKTIG: Før du slår på maskinen må du skru inn alle skruer og kontrollere at det ikke ligger igjen løse skruer inni datamaskinen. Ellers kan det oppstå skade på datamaskinen.

[Tilbake til innholdssiden](#)

[Tilbake til innholdssiden](#)

Klokkebatteri

Servicehåndbok for Dell™ Inspiron™ 1120

- [Ta ut klokkebatteriet](#)
- [Sette inn klokkebatteriet](#)

⚠ ADVARSEL: Før du arbeider inne i datamaskinen, må du lese sikkerhetsinformasjonen som fulgte med datamaskinen. Hvis du vil ha mer informasjon om sikkerhet, går du til hjemmesiden for overholdelse av forskrifter (Regulatory Compliance) på www.dell.com/regulatory_compliance.

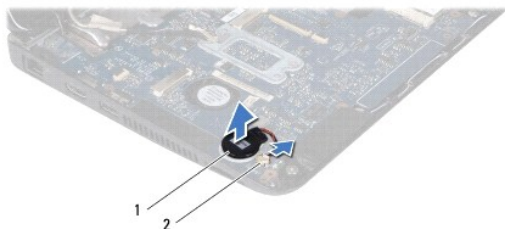
⚠ FORSIKTIG: Bare en godkjent servicetekniker skal utføre reparasjoner på datamaskinen. Skade forårsaket av servicearbeid som ikke er godkjent av Dell™, dekkes ikke av garantien.

⚠ FORSIKTIG: For å unngå elektrostatisk utlading kan du bruke en jordingsstropp rundt håndleddet eller berøre en umalt metallflate med jevne mellomrom (for eksempel en kontakt på datamaskinen).

⚠ FORSIKTIG: For å forhindre skader på hovedkortet bør du ta ut hovedbatteriet (se [Ta ut batteriet](#)) før du arbeider inne i datamaskinen.

Ta ut klokkebatteriet

1. Følg instruksjonene i [Før du begynner](#).
2. Ta ut batteriet (se [Ta ut batteriet](#)).
3. Ta av tastaturet (se [Ta av tastaturet](#)).
4. Følg instruksjonene fra [trinn 4](#) til [trinn 6](#) i [Ta ut harddisken](#).
5. Ta av håndleddsstøtten (se [Ta av håndleddsstøtten](#)).
6. Koble klokkebatterikabelen fra kontakten på hovedkortet.
7. Klokkebatteriet er limt fast til hovedkortet. Bruk en plastspiss, og lirk forsiktig klokkebatteriet ut av hovedkortet.



1	klokkebatteri	2	kontakt på hovedkortet
---	---------------	---	------------------------

Sette inn klokkebatteriet

1. Følg instruksjonene i [Før du begynner](#).
2. Hold den klebende siden av klokkebatteriet ned, og trykk klokkebatteriet på plass på hovedkortet.
3. Sett klokkebatterikabelen inn i kontakten på hovedkortet.
4. Sett på plass håndleddsstøtten (se [Sette på plass håndleddsstøtten](#)).
5. Følg instruksjonene fra [trinn 5](#) til [trinn 7](#) i [Sette inn harddisken](#).
6. Sett på plass tastaturet (se [Sette på tastaturet](#)).
7. Sett inn batteriet (se [Sette inn batteriet](#)).

△ **FORSIKTIG:** Før du slår på maskinen må du skru inn alle skruer og kontrollere at det ikke ligger igjen løse skruer inni datamaskinen. Ellers kan det oppstå skade på datamaskinen.

[Tilbake til innholdssiden](#)

Prosessorens varmeavleder

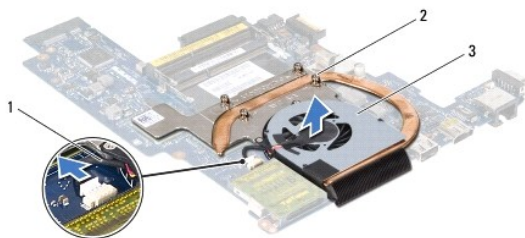
Servicehåndbok for Dell™ Inspiron™ 1120

- [Ta av prosessorens varmeavleder](#)
- [Sette inn prosessorens varmeavleder](#)

- ⚠ ADVARSEL:** Før du arbeider inne i datamaskinen, må du lese sikkerhetsinformasjonen som fulgte med datamaskinen. Hvis du vil ha mer informasjon om sikkerhet, går du til hjemmesiden for overholdelse av forskrifter (Regulatory Compliance) på www.dell.com/regulatory_compliance.
- ⚠ ADVARSEL:** Hvis du tar prosessorens varmeavleder ut av datamaskinen mens den er varm, må du ikke berøre metallinnkapslingen til varmeavlederen.
- ⚠ FORSIKTIG:** Bare en godkjent servicetekniker skal utføre reparasjoner på datamaskinen. Skade forårsaket av servicearbeid som ikke er godkjent av Dell™, dekkes ikke av garantien.
- ⚠ FORSIKTIG:** For å unngå elektrostatisk utlading kan du bruke en jordingsstropp rundt håndleddet eller berøre en umalt metallflate med jevne mellomrom (for eksempel en kontakt på datamaskinen).
- ⚠ FORSIKTIG:** For å forhindre skader på hovedkortet bør du ta ut hovedbatteriet (se [Ta ut batteriet](#)) før du arbeider inne i datamaskinen.

Ta av prosessorens varmeavleder

1. Følg instruksjonene i [Før du begynner](#).
2. Ta ut hovedkortet (se [Ta ut hovedkortet](#)).
3. Koble viftekabelen fra kontakten på hovedkortet.
4. Løsne de fire festeskruene som fester prosessorens varmeavleder til hovedkortet, i rekkefølgen som er angitt ved siden av festeskruene.
5. Fjern prosessorens varmeavleder fra hovedkortet.



1	viftekabel	2	festeskruer (4)
3	prosessorens varmeavleder		

Sette inn prosessorens varmeavleder

- 🔍 MERK:** Den originale varmeplaten kan brukes om igjen hvis originalprosessor og -varmeleder installeres på nytt sammen. Hvis prosessor eller prosessorens varmeavleder settes på plass, må du bruke varme-/kjøleplaten i pakken slik at termisk konduktivitet oppnås.
- 🔍 MERK:** Dette forutsetter at du allerede har tatt ut prosessorens varmeavleder og er klar til å sette inn en ny.

1. Følg instruksjonene i [Før du begynner](#).
2. Juster de fire festeskruene på prosessorens varmeleder etter skruerullene på hovedkortet, og skru dem fast i rekkefølgen som er angitt ved siden av festeskruene.
3. Koble viftekabelen til kontakten på hovedkortet.
4. Sett hovedkortet på plass (se [Sette inn hovedkortet](#)).

- ⚠ FORSIKTIG:** Før du slår på maskinen må du skru inn alle skruer og kontrollere at det ikke ligger igjen løse skruer inni datamaskinen. Ellers kan det oppstå skade på datamaskinen.

[Tilbake til innholdssiden](#)

[Tilbake til innholdssiden](#)

Skjerm

Servicehåndbok for Dell™ Inspiron™ 1120

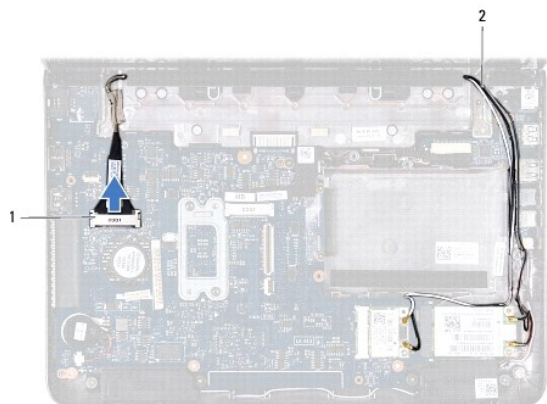
- [Skjermenhet](#)
- [Skjermramme](#)
- [Skjermpanel](#)
- [Skjermpanelbraketter](#)

- ⚠ ADVARSEL:** Før du arbeider inne i datamaskinen, må du lese sikkerhetsinformasjonen som fulgte med datamaskinen. Hvis du vil ha mer informasjon om sikkerhet, går du til hjemmesiden for overholdelse av forskrifter (Regulatory Compliance) på www.dell.com/regulatory_compliance.
- ⚠ FORSIKTIG:** Bare en godkjent servicetekniker skal utføre reparasjoner på datamaskinen. Skade forårsaket av servicearbeid som ikke er godkjent av Dell™, dekkes ikke av garantien.
- ⚠ FORSIKTIG:** For å unngå elektrostatisk utlading kan du bruke en jordingsstropp rundt håndleddet eller berøre en umalt metallflate med jevne mellomrom (for eksempel en kontakt på datamaskinen).
- ⚠ FORSIKTIG:** For å forhindre skader på hovedkortet bør du ta ut hovedbatteriet (se [Ta ut batteriet](#)) før du arbeider inne i datamaskinen.

Skjermenhet

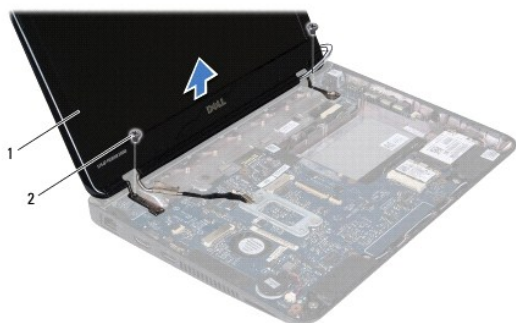
Ta av skjermenheten

1. Følg instruksjonene i [Før du begynner](#).
2. Ta ut batteriet (se [Ta ut batteriet](#)).
3. Ta av tastaturet (se [Ta av tastaturet](#)).
4. Følg instruksjonene fra [trinn 4](#) til [trinn 6](#) i [Ta ut harddisken](#).
5. Ta av håndleddsstøtten (se [Ta av håndleddsstøtten](#)).
6. Koble minikort-antennekablene fra minikortet(-ene).
7. Noter deg kabelføringen, og fjern forsiktig antennekablene til minikortet fra kabelføringene.
8. Koble skjermkabelen fra kontakten på hovedkortet.



1	skjermkabelkontakt	2	antennekabler til minikort
---	--------------------	---	----------------------------

9. Skru ut de to skruene (én på hver side) som fester skjermenheten til datamaskinbasen.
10. Løft ut og fjern skjermenheten fra datamaskinbasen.



1	skjermerhet	2	skruer (2)
---	-------------	---	------------

Sette på skjermerheten

1. Følg instruksjonene i [Før du begynner](#).
2. Sett skjermerheten på plass, og skru inn igjen de to skruene (én på hver side) som fester skjermerheten til datamaskinbasen.
3. Koble skjermkabelen til kontakten på hovedkortet.
4. Før antennekablene til minikort(ene) gjennom kabelføringene på datamaskinbasen.
5. Koble minikort-antennekablene til minikortet(-ene).
6. Sett på plass håndleddsstøtten (se [Sette på plass håndleddsstøtten](#)).
7. Følg instruksjonene fra [trinn 5](#) til [trinn 7](#) i [Sette inn harddisken](#).
8. Sett på plass tastaturet (se [Sette på tastaturet](#)).
9. Sett inn batteriet (se [Sette inn batteriet](#)).

⚠ FORSIKTIG: Før du slår på maskinen må du skru inn alle skruer og kontrollere at det ikke ligger igjen løse skruer inni datamaskinen. Ellers kan det oppstå skade på datamaskinen.

Skjermramme

Ta av skjermrammen

⚠ FORSIKTIG: Skjermrammen er ekstremt skjør. Vær forsiktig når du tar den av slik at rammen ikke blir skadet.

1. Følg instruksjonene i [Før du begynner](#).
2. Ta av skjermerheten (se [Ta av skjermerheten](#)).
3. Ta av de to gummiknottene som dekker skruene på skjermrammen.
4. Skru ut de to skruene som fester skjermrammen til skjermens bakdeksel.
5. Bruk fingertuppene til forsiktig å lirke opp de innvendige kantene av skjermrammen for å fjerne den fra skjermens bakdeksel.



1	gummiknotter (2)	2	skruer (2)
3	skjermsramme		

Sette på skjermsrammen

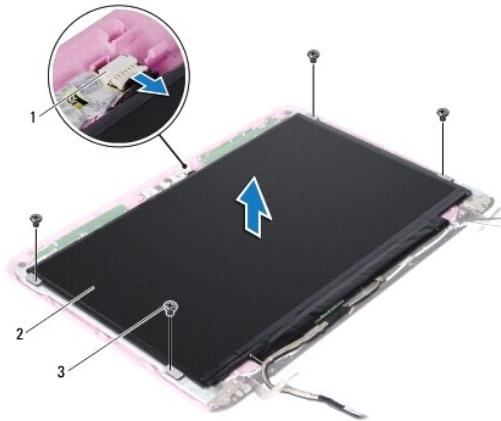
1. Følg instruksjonene i [Før du begynner](#).
2. Juster skjermsrammen etter skjermens bakdeksel, og smett den forsiktig på plass.
3. Skru inn de to skruene som fester skjermsrammen til skjermens bakdeksel.
4. Sett på plass de to gummiknottene som dekker skruene på skjermsrammen.
5. Sett på plass skjermenheten (se [Sette på skjermenheten](#)).

⚠ FORSIKTIG: Før du slår på maskinen må du skru inn alle skruer og kontrollere at det ikke ligger igjen løse skruer inni datamaskinen. Ellers kan det oppstå skade på datamaskinen.

Skjermpanel

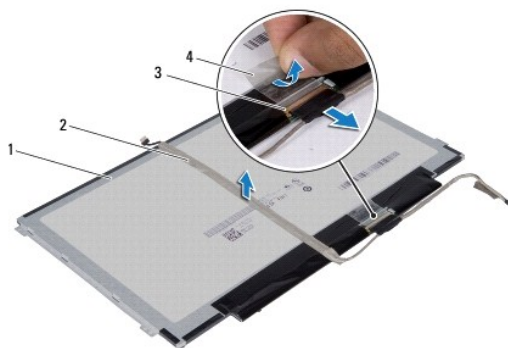
Ta av skjermpanelet

1. Følg instruksjonene i [Før du begynner](#).
2. Ta av skjermenheten (se [Ta av skjermenheten](#)).
3. Ta av skjermsrammen (se [Ta av skjermsrammen](#)).
4. Skru ut de fire skruene som fester skjermpanelet til skjermens bakdeksel.
5. Koble kamerakabelen fra kontakten på kameramodulen.



1	kamerakabelkontakt	2	skjermpanel
3	skruer (4)		

6. Løft skjermpanelet fra skjermens bakdeksel.
7. Snu skjermpanelet opp ned, og plasser det på en ren overflate.
8. Ta av tapen som dekker skjermkabelen, og løft skjermkabelen av baksiden av skjermpanelet.
9. Løft tapen som fester skjermkabelen til skjermkabelkontakten, og koble fra skjermkabelen.



1	baksiden av skjermpanelet	2	skjermkabel
3	skjermkabelkontakt	4	tape

Sette på skjermpanelet

1. Følg instruksjonene i [Før du begynner](#).
2. Koble skjermkabelen til skjermkabelkontakten, og fest den med tapen.
3. Plasser skjermkabelen på baksiden av skjermpanelet, og fest den med tapen.
4. Snu skjermpanelet rundt, og plasser det på skjermens bakdeksel.
5. Koble kamerakabelen til kontakten på kameramodulen.
6. Skru ut de fire skruene som fester skjermpanelet til skjermens bakdeksel.

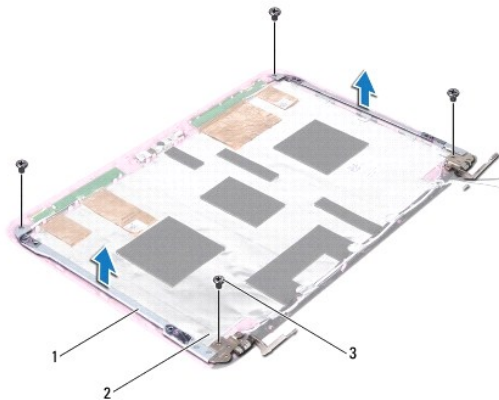
7. Sett på plass skjermrammen (se [Sette på skjermrammen](#)).
8. Sett på plass skjermenheten (se [Sette på skjermenheten](#)).

⚠ FORSIKTIG: Før du slår på maskinen må du skru inn alle skruer og kontrollere at det ikke ligger igjen løse skruer inni datamaskinen. Ellers kan det oppstå skade på datamaskinen.

Skjermpanelbraketter

Ta av skjermpanelbrakettene

1. Følg instruksjonene i [Før du begynner](#).
2. Ta av skjermenheten (se [Ta av skjermenheten](#)).
3. Ta av skjermrammen (se [Ta av skjermrammen](#)).
4. Ta av skjermpanelet (se [Ta av skjermpanelet](#)).
5. Trekk forsiktig av aluminiumsfolien som dekker skruene på skjermpanelbrakettene.
6. Skru ut de fire skruene som fester skjermpanelbrakettene til skjermens bakdeksel.
7. Løft skjermpanelbrakettene fra skjermens bakdeksel.



1	skjermpanelbraketter (2)	2	aluminiumsfolie
3	skruer (4)		

Sette på skjermpanelbrakettene

1. Følg instruksjonene i [Før du begynner](#).
2. Plasser skjermpanelbrakettene på skjermens bakdeksel.
3. Skru inn de fire skruene som fester skjermpanelbrakettene til skjermens bakdeksel.
4. Fest aluminiumsfolien over skruene på skjermpanelbrakettene.
5. Sett på plass skjermpanelet (se [Sette på skjermpanelet](#)).
6. Sett på plass skjermrammen (se [Sette på skjermrammen](#)).
7. Sett på plass skjermenheten (se [Sette på skjermenheten](#)).

 **FORSIKTIG:** Før du slår på maskinen må du skru inn alle skruer og kontrollere at det ikke ligger igjen løse skruer inni datamaskinen. Ellers kan det oppstå skade på datamaskinen.

[Tilbake til innholdssiden](#)

[Tilbake til innholdssiden](#)

Harddisk

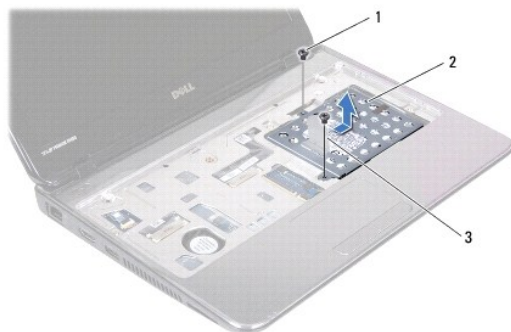
Servicehåndbok for Dell™ Inspiron™ 1120

- [Ta ut harddisken](#)
- [Sette inn harddisken](#)

- ⚠ ADVARSEL:** Før du arbeider inne i datamaskinen, må du lese sikkerhetsinformasjonen som fulgte med datamaskinen. Hvis du vil ha mer informasjon om sikkerhet, gå du til hjemmesiden for overholdelse av forskrifter (Regulatory Compliance) på www.dell.com/regulatory_compliance.
- ⚠ ADVARSEL:** Hvis du tar harddisken ut av datamaskinen mens disken er varm, må du ikke berøre metallinnkapslingen til harddisken.
- ⚠ FORSIKTIG:** Bare en godkjent servicetekniker skal utføre reparasjoner på datamaskinen. Skade forårsaket av servicearbeid som ikke er godkjent av Dell, dekkes ikke av garantien.
- ⚠ FORSIKTIG:** For å unngå elektrostatisk utlading kan du bruke en jordingsstropp rundt håndleddet eller berøre en umalt metallflate med jevne mellomrom (for eksempel en kontakt på datamaskinen).
- ⚠ FORSIKTIG:** For å unngå tap av data må du slå av datamaskinen (se [Slå av datamaskinen](#)) før du tar ut harddisken. Du må ikke ta ut harddisken mens datamaskinen er på eller i sovemodus.
- ⚠ FORSIKTIG:** For å forhindre skader på hovedkortet bør du ta ut hovedbatteriet (se [Ta ut batteriet](#)) før du arbeider inne i datamaskinen.
- ⚠ FORSIKTIG:** Harddisker er ekstremt skjøre. Vær varsom når du håndterer harddisken.
- 🔍 MERK:** Dell garanterer ikke kompatibilitet og tilbyr heller ikke kundestøtte for harddisker som er kjøpt fra andre leverandører enn Dell.
- 🔍 MERK:** Hvis du installerer en harddisk fra en annen leverandør enn Dell, må du installere operativsystem, drivere og verktøy på den nye harddisken.

Ta ut harddisken

1. Følg instruksjonene i [Før du begynner](#).
 2. Ta ut batteriet (se [Ta ut batteriet](#)).
 3. Ta av tastaturet (se [Ta av tastaturet](#)).
 4. Ta ut de to skruene som fester harddisken til kabinettet.
 5. Bruk uttrekkstappen til å skyve harddiskenheten til siden slik at den kobles fra kontakten på hovedkortet.
- ⚠ FORSIKTIG:** Når harddisken ikke er i datamaskinen, må den oppbevares i beskyttende antistatisk emballasje (se delen om beskyttelse mot elektrostatisk utlading i sikkerhetsinformasjonen som fulgte med datamaskinen.)
6. Løft harddiskenheten ut av datamaskinen.



1	skruer (2)	2	harddiskenhet
3	uttrekkstapp		

7. Skru ut de fire skruene som fester harddiskbraketten til harddisken.
8. Løft harddiskbraketten av harddisken.



1	harddiskbrakett	2	harddisk
3	skruer (4)		

Sette inn harddisken

1. Følg instruksjonene i [Før du begynner](#).
2. Ta den nye harddisken ut av emballasjen.
Ta vare på originalemballasjen til oppbevaring eller frakt av harddisken.
3. Plasser harddisken i harddiskbraketten.
4. Skru inn de fire skruene som fester harddiskbraketten til harddisken.
5. Plasser harddiskenheten i datamaskinbasen.
6. Bruk uttrekkstappen til å skyve harddiskenheten inn i kontakten på hovedkortet.
7. Skru inn de to skruene som fester harddisken til kabinettet.
8. Sett på plass tastaturet (se [Sette på tastaturet](#)).
9. Sett inn batteriet (se [Sette inn batteriet](#)).

⚠ FORSIKTIG: Før du slår på maskinen må du skru inn alle skruer og kontrollere at det ikke ligger igjen løse skruer inni datamaskinen. Ellers kan det oppstå skade på datamaskinen.

10. Installer operativsystemet på datamaskinen hvis det er nødvendig. Se Gjenopprette operativsystemet i *Setup Guide* (Installasjonsveiledningen).
11. Installer drivere og verktøy på datamaskinen hvis det er nødvendig.

[Tilbake til innholdssiden](#)

[Tilbake til innholdssiden](#)

Midtdeksel

Servicehåndbok for Dell™ Inspiron™ 1120

- [Ta av midtdekslet](#)
- [Sette på midtdekslet](#)

⚠ ADVARSEL: Før du arbeider inne i datamaskinen, må du lese sikkerhetsinformasjonen som fulgte med datamaskinen. Hvis du vil ha mer informasjon om sikkerhet, går du til hjemmesiden for overholdelse av forskrifter (Regulatory Compliance) på www.dell.com/regulatory_compliance.

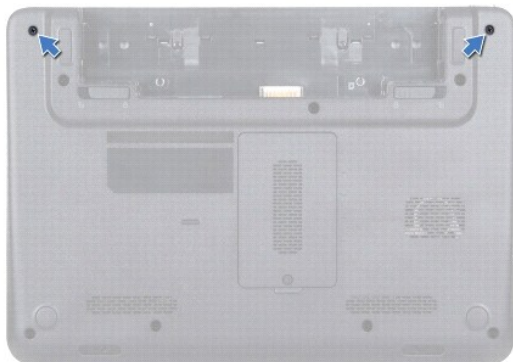
⚠ FORSIKTIG: For å unngå elektrostatisk utlading kan du bruke en jordingsstropp rundt håndledet eller berøre en umalt metallflate med jevne mellomrom (for eksempel en kontakt på datamaskinen).

⚠ FORSIKTIG: Bare en godkjent servicetekniker skal utføre reparasjoner på datamaskinen. Skade forårsaket av servicearbeid som ikke er godkjent av Dell™, dekkes ikke av garantien.

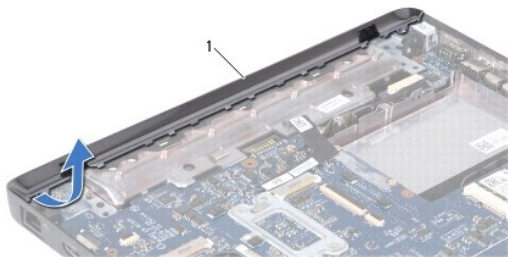
⚠ FORSIKTIG: For å forhindre skader på hovedkortet bør du ta ut hovedbatteriet (se [Ta ut batteriet](#)) før du arbeider inne i datamaskinen.

Ta av midtdekslet

1. Følg instruksjonene i [Før du begynner](#).
2. Ta ut batteriet (se [Ta ut batteriet](#)).
3. Ta av tastaturet (se [Ta av tastaturet](#)).
4. Følg instruksjonene fra [trinn 4](#) til [trinn 6](#) i [Ta ut harddisken](#).
5. Ta av håndleddsstøtten (se [Ta av håndleddsstøtten](#)).
6. Ta av skjermenheten (se [Ta av skjermenheten](#)).
7. Skru ut de to skruene som fester midtdekslet til datamaskinbasen.



8. Snu datamaskinen.
9. Lirk forsiktig midtdekslet ut, og ta det vekk fra datamaskinbasen.



Sette på midtdekslet

1. Følg instruksjonene i [Før du begynner](#).
2. Juster tappene på midtdekslet etter sporene på datamaskinbasen, og trykk dekslet på plass.
3. Snu datamaskinen.
4. Skru inn de to skruene som fester midtdekslet til datamaskinbasen.
5. Sett på plass skjermenheten (se [Sette på skjermenheten](#)).
6. Sett på plass håndleddsstøtten (se [Sette på plass håndleddsstøtten](#)).
7. Følg instruksjonene fra [trinn 5](#) til [trinn 7](#) i [Sette inn harddisken](#).
8. Sett på plass tastaturet (se [Sette på tastaturet](#)).
9. Sett inn batteriet (se [Sette inn batteriet](#)).

 **FORSIKTIG: Før du slår på maskinen må du skru inn alle skruer og kontrollere at det ikke ligger igjen løse skruer inni datamaskinen. Ellers kan det oppstå skade på datamaskinen.**

[Tilbake til innholdssiden](#)

[Tilbake til innholdssiden](#)

Tastatur

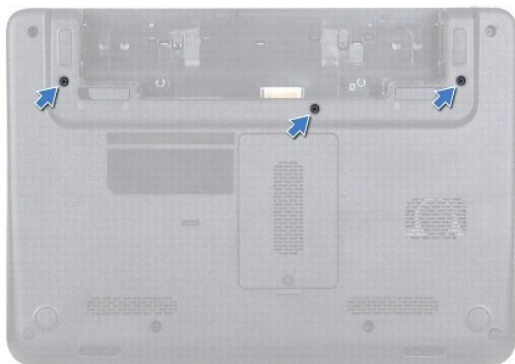
Servicehåndbok for Dell™ Inspiron™ 1120

- [Ta av tastaturet](#)
- [Sette på tastaturet](#)

- ⚠ ADVARSEL:** Før du arbeider inne i datamaskinen, må du lese sikkerhetsinformasjonen som fulgte med datamaskinen. Hvis du vil ha mer informasjon om sikkerhet, gå du til hjemmesiden for overholdelse av forskrifter (Regulatory Compliance) på www.dell.com/regulatory_compliance.
- ⚠ FORSIKTIG:** Bare en godkjent servicetekniker skal utføre reparasjoner på datamaskinen. Skade forårsaket av servicearbeid som ikke er godkjent av Dell™, dekkes ikke av garantien.
- ⚠ FORSIKTIG:** For å unngå elektrostatisk utlading kan du bruke en jordingsstropp rundt håndleddet eller berøre en umalt metallflate med jevne mellomrom (for eksempel en kontakt på datamaskinen).
- ⚠ FORSIKTIG:** For å forhindre skader på hovedkortet bør du ta ut hovedbatteriet (se [Ta ut batteriet](#)) før du arbeider inne i datamaskinen.
-

Ta av tastaturet

1. Følg instruksjonene i [Før du begynner](#).
2. Ta ut batteriet (se [Ta ut batteriet](#)).
3. Fjern de tre skruene som fester tastaturet til datamaskinbasen.

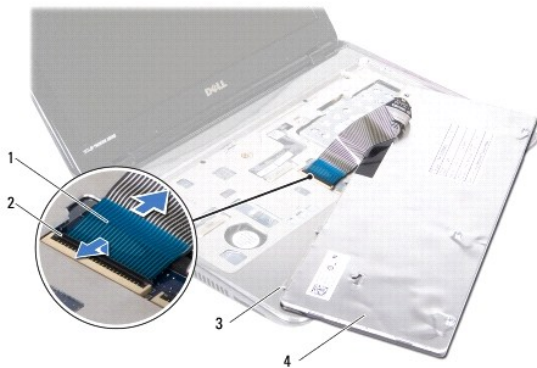


4. Snu datamaskinen og åpne skjermen så langt som mulig.
- ⚠ FORSIKTIG:** Tastehettene på tastaturet er skjøre, kan lett forskyves og er tidkrevende å sette på igjen. Vær forsiktig når du tar ut og håndterer tastaturet.
- ⚠ FORSIKTIG:** Vær svært forsiktig når du tar ut og håndterer tastaturet. Det kan lett oppstå riper på skjermpanelet.
5. Press en plastspiss mellom tastaturet og håndleddsstøtten, og pirk løs og løft tastaturet for å løsne det fra tappene på håndleddsstøtten.



1	plastspiss	2	tastatur
3	håndleddsstøtte		

6. Løft tastaturet forsiktig opp, og skyv tastaturtappene ut av sporene på håndleddsstøtten.
7. Snu tastaturet, og legg det på håndstøtten.
8. Løft kontaktlåsen og koble tastaturkabelen fra kontakten på hovedkortet.
9. Løft tastaturet av håndstøtten.



1	tastaturkabel	2	kontaktlås
3	tastaturtapper (5)	4	tastatur

Sette på tastaturet

1. Følg instruksjonene i [Før du begynner](#).
2. Skyv tastaturkabelen inn i kontakten på hovedkortet, og trykk ned på kontaktlåsen for å feste tastaturkabelen.
3. Skyv tappene under tastaturet inn i sporene på håndleddsstøtten, og senk tastaturet på plass.
4. Trykk forsiktig rundt kantene på tastaturet for å feste det under tappene på håndstøtten.
5. Lukk skjermen og snu datamaskinen opp-ned.
6. Sett på plass de tre skruene som fester tastaturet til datamaskinbasen.
7. Sett inn batteriet (se [Sette inn batteriet](#)).

△ **FORSIKTIG:** Før du slår på maskinen må du skru inn alle skruer og kontrollere at det ikke ligger igjen løse skruer inni datamaskinen. Ellers kan det oppstå skade på datamaskinen.

[Tilbake til innholdssiden](#)

[Tilbake til innholdssiden](#)

Minnemodul(er)

Servicehåndbok for Dell™ Inspiron™ 1120

- [Ta ut minnemodulen\(e\)](#)
- [Sette inn minnemodulen\(e\)](#)

⚠ ADVARSEL: Før du arbeider inne i datamaskinen, må du lese sikkerhetsinformasjonen som fulgte med datamaskinen. Hvis du vil ha mer informasjon om sikkerhet, går du til hjemmesiden for overholdelse av forskrifter (Regulatory Compliance) på www.dell.com/regulatory_compliance.

⚠ FORSIKTIG: Bare en godkjent servicetekniker skal utføre reparasjoner på datamaskinen. Skade forårsaket av servicearbeid som ikke er godkjent av Dell™, dekkes ikke av garantien.

⚠ FORSIKTIG: For å unngå elektrostatisk utlading kan du bruke en jordingsstropp rundt håndleddet eller berøre en umalt metallflate med jevne mellomrom (for eksempel en kontakt på datamaskinen).

⚠ FORSIKTIG: For å forhindre skader på hovedkortet bør du ta ut hovedbatteriet (se [Ta ut batteriet](#)) før du arbeider inne i datamaskinen.

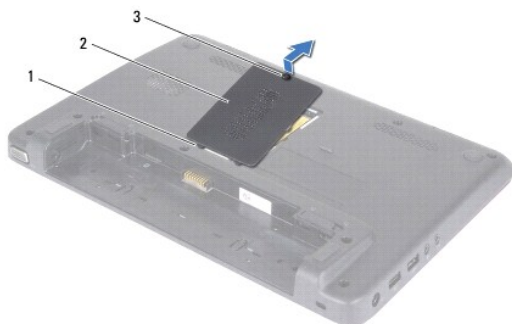
Du kan utvide datamaskinens minnekapasitet ved å installere minnemoduler på hovedkortet. Se "Spesifikasjoner" i *Setup Guide* (Installeringshåndboken) som var vedlagt datamaskinen eller på support.dell.com/manuals for informasjon om minne som støttes av datamaskinen.

📌 MERK: Minnemoduler som er kjøpt fra Dell™, dekkes av garantien for datamaskinen.

Datamaskinen har to brukertilgjengelige SODIMM-kontakter som begge åpnes under datamaskinen.

Ta ut minnemodulen(e)

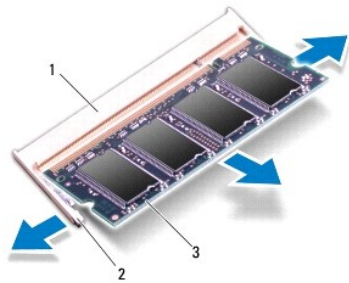
1. Følg instruksjonene i [Før du begynner](#).
2. Ta ut batteriet (se [Ta ut batteriet](#)).
3. Løsne festeskruen som fester minnemoduldekslet til datamaskinbasen.
4. Løft minnemoduldekslet av datamaskinbasen.



1	tapper (2)	2	minnemoduldeksel
3	festeskruer		

⚠ FORSIKTIG: Ikke bruk verktøy til å åpne festeklemmene på minnemodulen. Det kan skade minnemodulkontakten.

5. Bruk fingertuppene til å skille sikkerhetsklemmene forsiktig fra hverandre på hver ende av minnemodulkontakten, helt til minnemodulen spretter opp.
6. Ta minnemodulen ut av minnemodulkontakten.



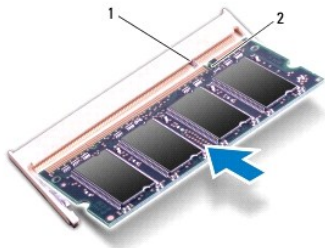
1	minnemodulkontakt	2	festeklemmer (2)
3	minnemodul		

Sette inn minnemodulen(e)

⚠ FORSIKTIG: Hvis du må installere minnemoduler i to kontakter, må du installere en minnemodul i den nedre kontakten før du installerer en minnemodul i den øvre kontakten.

1. Følg instruksjonene i [Før du begynner](#).
2. Juster hakket på minnemodulen etter tappene på minnemodulkontakten.
3. Skyv minnemodulen inn i minnemodulkontakten i 45 graders vinkel, og trykk den ned til den klikker på plass. Hvis du ikke hører et klikk, må du ta ut minnemodulen og sette den inn på nytt.


🚫 MERK: Hvis ikke minnemodulen er riktig installert, er det ikke sikkert at datamaskinen vil starte opp.



1	tapp	2	hakk
---	------	---	------

4. Skyv tappene på minnemoduldekelet inn i sporene på datamaskinbasen, og trykk dekelet forsiktig på plass.
5. Skru inn skruen som fester minnemoduldekelet til datamaskinbasen.
6. Sett inn batteriet (se [Sette inn batteriet](#)).
7. Koble strømadapteren til datamaskinen og et elektrisk uttak.
8. Slå på datamaskinen.

Når datamaskinen starter opp, finner den minnemodulen(e) og oppdaterer automatisk systemkonfigurasjonsinformasjonen.

Hvis du vil kontrollere hvor mye minne som er installert i datamaskinen, klikker du på **Start**  → **Kontrollpanel** → **System og sikkerhet** → **System**.

[Tilbake til innholdssiden](#)

[Tilbake til innholdssiden](#)

Trådløse minikort

Servicehåndbok for Dell™ Inspiron™ 1120

- [Ta ut minikort\(ene\)](#)
- [Sette på plass minikortene](#)

- ⚠ **ADVARSEL:** Før du arbeider inne i datamaskinen, må du lese sikkerhetsinformasjonen som fulgte med datamaskinen. Hvis du vil ha mer informasjon om sikkerhet, gå du til hjemmesiden for overholdelse av forskrifter (Regulatory Compliance) på www.dell.com/regulatory_compliance.
- ⚠ **FORSIKTIG:** Bare en godkjent servicetekniker skal utføre reparasjoner på datamaskinen. Skade forårsaket av servicearbeid som ikke er godkjent av Dell™, dekkes ikke av garantien.
- ⚠ **FORSIKTIG:** For å unngå elektrostatisk utlading kan du bruke en jordingsstropp rundt håndleddet eller berøre en umalt metallflate med jevne mellomrom (for eksempel en kontakt på datamaskinen).
- ⚠ **FORSIKTIG:** For å forhindre skader på hovedkortet bør du ta ut hovedbatteriet (se [Ta ut batteriet](#)) før du arbeider inne i datamaskinen.
- ⚠ **FORSIKTIG:** Når minikortet ikke er i datamaskinen, må det oppbevares i beskyttende antistatisk emballasje (se "Protecting Against Electrostatic Discharge" (beskytte mot elektrostatisk utlading) i sikkerhetsanvisningene som fulgte med datamaskinen).
- 🔍 **MERK:** Dell kan ikke garantere at minikort fra andre produsenter er kompatible med denne enheten, og kan heller ikke tilby kundestøtte på kort fra andre kilder enn Dell.

Hvis du bestilte et trådløst minikort sammen med datamaskinen, er kortet allerede installert.

Datamaskinen din støtter ett helt minikortspor og ett halvt minikortspor:

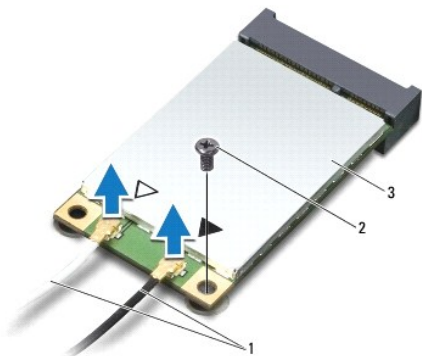
- 1 Et fullt minikortspor — støtter mobilt bredbånd eller trådløst fjernnettverk (WWAN), GPS eller TV-kontrollmodul
- 1 Et halvt minikortspor — støtter trådløst lokalt nettverk (WLAN), kombinasjonen WLAN/Bluetooth® eller WiMax (Worldwide Interoperability for Microwave Access)

🔍 **MERK:** Avhengig av hvordan datamaskinen ble konfigurert da den ble solgt, er det kanskje ikke installert noen minikort i minikortsporene.

Ta ut minikort(ene)

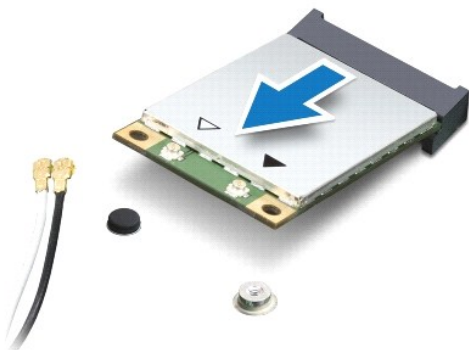
1. Følg instruksjonene i [Før du begynner](#).
2. Ta ut batteriet (se [Ta ut batteriet](#)).
3. Ta av tastaturet (se [Ta av tastaturet](#)).
4. Følg instruksjonene fra [trinn 4](#) til [trinn 6](#) i [Ta ut harddisken](#).
5. Ta av håndleddsstøtten (se [Ta av håndleddsstøtten](#)).
6. Koble antennekablene fra minikortet.
7. Skru ut skruen som fester minikortet til hovedkortet.

🔍 **MERK:** Datamaskinen din kan bare støtte enten ett WWAN-minikort eller ett TV- kontrollkort i det fulle minikortsporet om gangen.



1	antennekabler (2)	2	skruer
3	minikort		

- Løft minikortet ut av kontakten på hovedkortet.



Sette på plass minikortene

- Følg instruksjonene i [Før du begynner](#).


- Ta det nye minikortet ut av emballasjen.

- ⚠ **FORSIKTIG: Bruk fast og jevnt trykk til å skyve kortet på plass. Hvis du bruker for mye makt, kan du skade kontakten.**
- ⚠ **FORSIKTIG: Kontaktene er laget for å sikre riktig innsetting. Hvis du føler motstand, må du kontrollere kontaktene på kortet og hovedkortet og plassere kortet på nytt.**
- ⚠ **FORSIKTIG: For å unngå skader på minikortet må du aldri legge ledninger under kortet.**

- Sett inn minikortkontakten i 45 graders vinkel i den aktuelle kontakten på hovedkortet. Kontakten for WLAN-kortet er for eksempel merket **WLAN**.
- Trykk den andre enden av minikortet ned i sporet på hovedkortet, og skru inn skruen som fester minikortet til hovedkortet.
- Koble de riktige antennekablene til minikortet du installerer. Tabellen nedenfor viser fargeskjemaet for antennekablene for minikortene som støttes av din datamaskin.

Kontakter på minikortet	Farger på antennekabelen
WWAN (2 antennekabler)	
Hoved-WWAN (hvit trekant)	hvit med grå stripe
Hjelpe-WWAN (sort trekant)	svart med grå stripe
WLAN (2 antennekabler)	
Hoved-WLAN (hvit trekant)	hvit
Hjelpe-WLAN (svart trekant)	svart
TV-kontroll (1 antennekabel)	svart

- Sikre de ubrukte antennekablene i den beskyttende mylar-hylsen.
- Sett på plass håndledsstøtten (se [Sette på plass håndledsstøtten](#)).
- Følg instruksjonene fra [trinn 5](#) til [trinn 7](#) i [Sette inn harddisken](#).
- Sett på plass tastaturet (se [Sette på tastaturet](#)).
- Sett inn batteriet (se [Sette inn batteriet](#)).
- Installer drivere og verktøy på datamaskinen hvis det er nødvendig.

 **MERK:** Hvis du installerer et trådløst minikort fra en annen leverandør enn Dell, må du installere de aktuelle driverne og verktøyene.

[Tilbake til innholdssiden](#)

[Tilbake til innholdssiden](#)

Håndledsstøtte

Servicehåndbok for Dell™ Inspiron™ 1120

- [Ta av håndledsstøtten](#)
- [Sette på plass håndledsstøtten](#)

- ⚠ ADVARSEL:** Før du arbeider inne i datamaskinen, må du lese sikkerhetsinformasjonen som fulgte med datamaskinen. Hvis du vil ha mer informasjon om sikkerhet, gå du til hjemmesiden for overholdelse av forskrifter (Regulatory Compliance) på www.dell.com/regulatory_compliance.
- ⚠ FORSIKTIG:** For å unngå elektrostatisk utlading kan du bruke en jordingsstropp rundt håndlededet eller berøre en umalt metallflate med jevne mellomrom (for eksempel en kontakt på datamaskinen).
- ⚠ FORSIKTIG:** Bare en godkjent servicetekniker skal utføre reparasjoner på datamaskinen. Skade forårsaket av servicearbeid som ikke er godkjent av Dell™, dekkes ikke av garantien.
- ⚠ FORSIKTIG:** For å forhindre skader på hovedkortet bør du ta ut hovedbatteriet (se [Ta ut batteriet](#)) før du arbeider inne i datamaskinen.

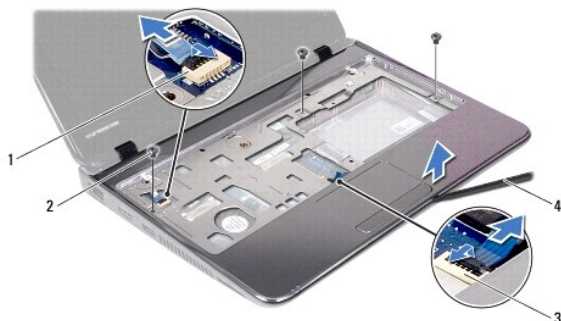
Ta av håndledsstøtten

1. Følg instruksjonene i [Før du begynner](#).
2. Ta ut batteriet (se [Ta ut batteriet](#)).
3. Ta av tastaturet (se [Ta av tastaturet](#)).
4. Følg instruksjonene fra [trinn 4](#) til [trinn 6](#) i [Ta ut harddisken](#).
5. Lukk skjermen og snu datamaskinen opp-ned.
6. Bruk en plastspiss til å fjerne de to gummiknottene som dekker skruene på håndledsstøtten på datamaskinbasen.
7. Skru ut de fire skruene som fester håndstøtten til datamaskinbasen.



1	gummiknotter (2)	2	skruer (4)
---	------------------	---	------------

8. Snu datamaskinen og åpne skjermen så langt som mulig.
 9. Skru ut de tre skruene som fester håndledsstøtten til datamaskinbasen.
 10. Løft kontaktlåsen og trekk i uttrekkstappen for å koble styreplatekabelen og kabelen til strømknappkortet fra kontaktene på hovedkortet.
- ⚠ FORSIKTIG:** Skill forsiktig håndledsstøtten fra datamaskinen for å unngå å skade håndledsstøtten.
11. Skyv en plastspiss inn mellom datamaskinbasen og håndledsstøtten, og lirk håndledsstøtten ut.



1	kabelkontakt for strømknappkortet	2	skruer (3)
3	kontakt for styreplatekabel	4	plastspiss

Sette på plass håndleddsstøtten

1. Følg instruksjonene i [Før du begynner](#).
2. Juster håndleddsstøtten på datamaskinbasen, og trykk den forsiktig på plass.
3. Skyv styreplatekabelen og kabelen til strømknappkortet inn i kontaktene på hovedkortet, og trykk ned på kontaktlåsen for å feste kablene.
4. Skru inn de tre skruene som fester håndleddsstøtten til datamaskinbasen.
5. Følg instruksjonene fra [trinn 5](#) til [trinn 7](#) i [Sette inn harddisken](#).
6. Sett på plass tastaturet (se [Sette på tastaturet](#)).
7. Lukk skjermen og snu datamaskinen opp-ned.
8. Skru inn de fire skruene som fester håndstøtten til datamaskinbasen.
9. Sett på igjen de to gummiknottene som dekker skruene på håndleddsstøtten på datamaskinbasen.
10. Sett inn batteriet (se [Sette inn batteriet](#)).

⚠ FORSIKTIG: Før du slår på maskinen må du skru inn alle skruer og kontrollere at det ikke ligger igjen løse skruer inni datamaskinen. Ellers kan det oppstå skade på datamaskinen.

[Tilbake til innholdssiden](#)

Strømknappkort

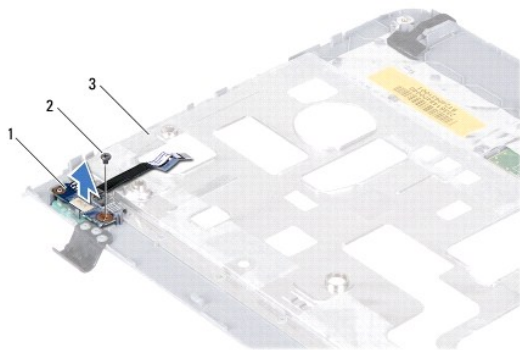
Servicehåndbok for Dell™ Inspiron™ 1120

- [Ta ut strømknappkortet](#)
- [Montere strømknappkortet](#)

- ⚠ ADVARSEL:** Før du arbeider inne i datamaskinen, må du lese sikkerhetsinformasjonen som fulgte med datamaskinen. Hvis du vil ha mer informasjon om sikkerhet, gå du til hjemmesiden for overholdelse av forskrifter (Regulatory Compliance) på www.dell.com/regulatory_compliance.
- ⚠ FORSIKTIG:** Bare en godkjent servicetekniker skal utføre reparasjoner på datamaskinen. Skade forårsaket av servicearbeid som ikke er godkjent av Dell™, dekkes ikke av garantien.
- ⚠ FORSIKTIG:** For å unngå elektrostatisk utlading kan du bruke en jordingsstropp rundt håndleddet eller berøre en umalt metallflate med jevne mellomrom (for eksempel en kontakt på datamaskinen).
- ⚠ FORSIKTIG:** For å forhindre skader på hovedkortet bør du ta ut hovedbatteriet (se [Ta ut batteriet](#)) før du arbeider inne i datamaskinen.

Ta ut strømknappkortet

1. Følg instruksjonene i [Før du begynner](#).
2. Ta ut batteriet (se [Ta ut batteriet](#)).
3. Ta av tastaturet (se [Ta av tastaturet](#)).
4. Følg instruksjonene fra [trinn 4](#) til [trinn 6](#) i [Ta ut harddisken](#).
5. Ta av håndleddsstøtten (se [Ta av håndleddsstøtten](#)).
6. Snu håndleddsstøtten og skru ut skruen som fester strømknappkortet til håndleddsstøtten.
7. Løft strømknappkortet av håndleddsstøtten.



1	strømknappkort	2	skru
3	baksiden av håndleddsstøtten		

Montere strømknappkortet

1. Følg instruksjonene i [Før du begynner](#).
2. Juster skruhullet på strømknappkortet etter skruhullet på håndleddsstøtten.
3. Skru inn skruen som fester strømknappkortet til håndleddsstøtten.
4. Sett på plass håndleddsstøtten (se [Sette på plass håndleddsstøtten](#)).
5. Følg instruksjonene fra [trinn 5](#) til [trinn 7](#) i [Sette inn harddisken](#).

6. Sett på plass tastaturet (se [Sette på tastaturet](#)).

7. Sett inn batteriet (se [Sette inn batteriet](#)).

 **FORSIKTIG:** Før du slår på maskinen må du skru inn alle skruer og kontrollere at det ikke ligger igjen løse skruer inni datamaskinen. Ellers kan det oppstå skade på datamaskinen.

[Tilbake til innholdssiden](#)

[Tilbake til innholdssiden](#)

Høytalere

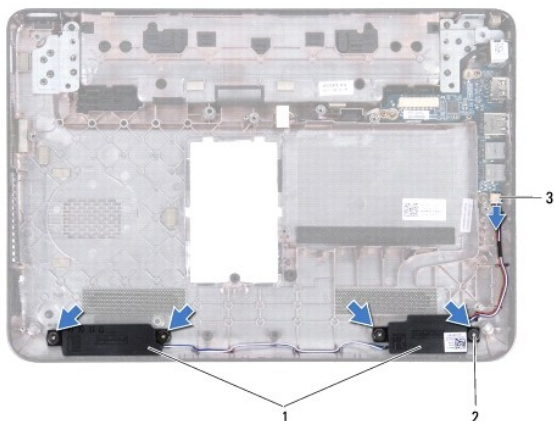
Servicehåndbok for Dell™ Inspiron™ 1120

- [Ta ut høytalerne](#)
- [Sette inn høytalerne](#)

- ⚠ ADVARSEL:** Før du arbeider inne i datamaskinen, må du lese sikkerhetsinformasjonen som fulgte med datamaskinen. Hvis du vil ha mer informasjon om sikkerhet, går du til hjemmesiden for overholdelse av forskrifter (Regulatory Compliance) på www.dell.com/regulatory_compliance.
- ⚠ FORSIKTIG:** Bare en godkjent servicetekniker skal utføre reparasjoner på datamaskinen. Skade forårsaket av servicearbeid som ikke er godkjent av Dell™, dekkes ikke av garantien.
- ⚠ FORSIKTIG:** For å unngå elektrostatisk utlading kan du bruke en jordingsstropp rundt håndleddet eller berøre en umalt metallflate med jevne mellomrom (for eksempel en kontakt på datamaskinen).
- ⚠ FORSIKTIG:** For å forhindre skader på hovedkortet bør du ta ut hovedbatteriet (se [Ta ut batteriet](#)) før du arbeider inne i datamaskinen.

Ta ut høytalerne

1. Følg instruksjonene i [Før du begynner](#).
2. Ta ut hovedkortet (se [Ta ut hovedkortet](#)).
3. Koble høytalerkabelen fra kontakten på lydkortet.
4. Skru ut de fire skruene (to på hver høytaler) som fester høytalerne til datamaskinbasen.
5. Løft høytalerne ut av datamaskinbasen.



1	høytalere (2)	2	skruer (4)
3	kontakt for høytalerkabel		

Sette inn høytalerne

1. Følg instruksjonene i [Før du begynner](#).
 2. Plasser høytalerne i datamaskinbasen.
 3. Sett på plass de fire skruene (to på hver høytaler) som fester høytalerne til datamaskinbasen.
 4. Sett kontakten til høytalerkabelen inn i kontakten på lydkortet.
 5. Sett hovedkortet på plass (se [Sette inn hovedkortet](#)).
- ⚠ FORSIKTIG:** Før du slår på maskinen må du skru inn alle skruer og kontrollere at det ikke ligger igjen løse skruer inni datamaskinen. Ellers kan det oppstå skade på datamaskinen.

[Tilbake til innholdssiden](#)

[Tilbake til innholdssiden](#)

Hovedkort

Servicehåndbok for Dell™ Inspiron™ 1120

- [Ta ut hovedkortet](#)
- [Sette inn hovedkortet](#)

⚠ ADVARSEL: Før du arbeider inne i datamaskinen, må du lese sikkerhetsinformasjonen som fulgte med datamaskinen. Hvis du vil ha mer informasjon om sikkerhet, går du til hjemmesiden for overholdelse av forskrifter (Regulatory Compliance) på www.dell.com/regulatory_compliance.

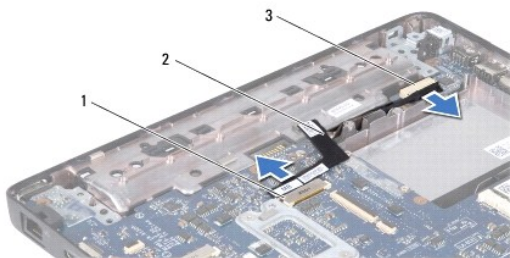
⚠ FORSIKTIG: Bare en godkjent servicetekniker skal utføre reparasjoner på datamaskinen. Skade forårsaket av servicearbeid som ikke er godkjent av Dell™, dekkes ikke av garantien.

⚠ FORSIKTIG: For å unngå elektrostatisk utlading kan du bruke en jordingsstropp rundt håndleddet eller berøre en umalt metallflate med jevne mellomrom (for eksempel en kontakt på datamaskinen).

⚠ FORSIKTIG: For å forhindre skader på hovedkortet bør du ta ut hovedbatteriet (se [Ta ut batteriet](#)) før du arbeider inne i datamaskinen.

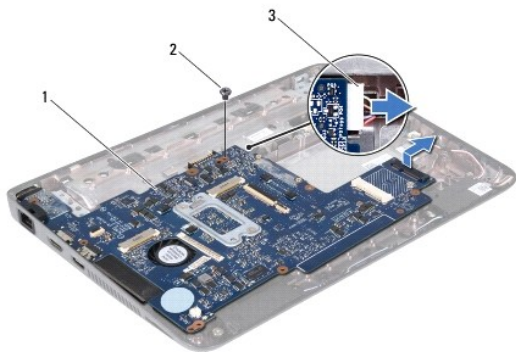
Ta ut hovedkortet

1. Følg instruksjonene i [Før du begynner](#).
2. Ta ut batteriet (se [Ta ut batteriet](#)).
3. Ta ut minnemodulen(e) (se [Ta ut minnemodulen\(e\)](#)).
4. Ta av tastaturet (se [Ta av tastaturet](#)).
5. Følg instruksjonene fra [trinn 4](#) til [trinn 6](#) i [Ta ut harddisken](#).
6. Ta av håndleddsstøtten (se [Ta av håndleddsstøtten](#)).
7. Ta ut minikortet(-ene) (se [Ta ut minikort\(ene\)](#)).
8. Ta av skjermenheten (se [Ta av skjermenheten](#)).
9. Ta av midtdekselet (se [Ta av midtdekselet](#)).
10. Koble lyd-kabelen fra kontaktene på hovedkortet og lyd-kortet.



1	kontakt på hovedkortet	2	lyd-kabel
3	kontakt på lyd-kortet		

11. Ta ut klokkebatteriet (se [Ta ut klokkebatteriet](#)).
12. Skru ut skruen som fester hovedkortet til datamaskinbasen.
13. Løft hovedkortet litt opp, og koble kabelen til strømadapterkontakten fra hovedkortet.
14. Løft hovedkortet helt ut av datamaskinbasen.



1	systemkort	2	skruer
3	kabel til strømadapterkontakt		

15. Hvis du skal bytte ut hovedkortet, må du ta av prosessorvifte- og varmeavlederenheten (se [Ta av prosessorens varmeavleder](#)).

Sette inn hovedkortet

1. Følg instruksjonene i [Før du begynner](#).
2. Sett på plass prosessorvifte- og varmelederenheten hvis den er tatt av (se [Sette inn prosessorens varmeavleder](#)).
3. Koble kabelen til strømadapterkontakten til kontakten på hovedkortet.
4. Juster kontaktene på hovedkortet med sporene på datamaskinbasen, og bruk justeringspinnene på datamaskinbasen til å plassere hovedkortet riktig.
5. Skru inn skruen som fester hovedkortet til datamaskinbasen.
6. Sett klokkebatteriet på plass (se [Sette inn klokkebatteriet](#)).
7. Koble lyd-kabelen til kontaktene på hovedkortet og lyd-kortet.
8. Sett på plass midtdekslet (se [Sette på midtdekslet](#)).
9. Sett på plass skjermenheten (se [Sette på skjermenheten](#)).
10. Sett inn minikortet(-ene) (se [Sette på plass minikortene](#)).
11. Sett på plass håndledsstøtten (se [Sette på plass håndledsstøtten](#)).
12. Følg instruksjonene fra [trinn 5](#) til [trinn 7](#) i [Sette inn harddisken](#).
13. Sett på plass tastaturet (se [Sette på tastaturet](#)).
14. Sett minnemodulen(e) på plass (se [Sette inn minnemodulen\(e\)](#)).
15. Sett inn batteriet (se [Sette inn batteriet](#)).

⚠ FORSIKTIG: Før du slår på maskinen må du skru inn alle skruer og kontrollere at det ikke ligger igjen løse skruer inni datamaskinen. Ellers kan det oppstå skade på datamaskinen.

16. Slå på datamaskinen.

🔍 MERK: Etter at du har skiftet ut hovedkortet, må du skrive inn datamaskinens servicekode i BIOS på det nye hovedkortet.

17. Skrive inn servicekoden:
- a. Forsikre deg om at strømadapteren er koblet til, og at hovedbatteriet er satt inn på riktig måte.
 - b. Trykk på <F2> under POST for å starte systemoppsettprogrammet.

c. Naviger til kategorien **Security** (Sikkerhet), og skriv inn servicekoden i feltet **Set Service Tag** (Angi servicekode).

[Tilbake til innholdssiden](#)