

# Inspiron 11

3000 Series

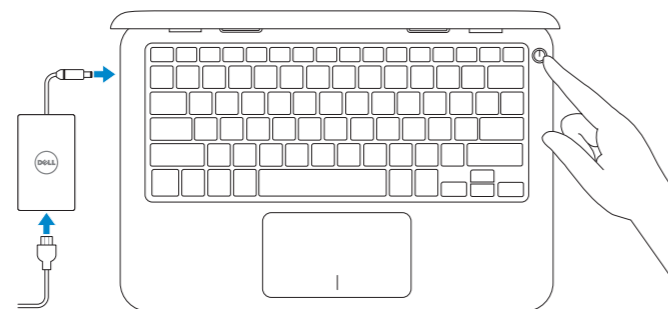
## Quick Start Guide

Snelstartgids  
Guide d'information rapide  
Guía de inicio rápido



### 1 Connect the power adapter and press the power button

Sluit de netadapter aan en druk op de aan-uitknop  
Connectez l'adaptateur d'alimentation et appuyez sur le bouton d'alimentation  
Conecte el adaptador de energía y presione el botón de encendido



### 2 Finish operating system setup

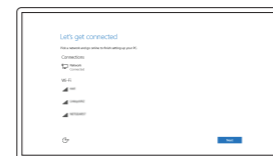
Voltooi de installatie van het besturingssysteem  
Terminez la configuration du système d'exploitation  
Finalice la configuración del sistema operativo

#### Windows



##### Enable Dell updates

Schakel updates van Dell in  
Activez les mises à jour Dell  
Active las actualizaciones de Dell



##### Connect to your network

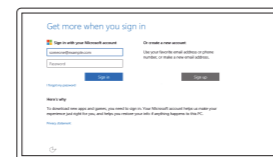
Maak verbinding met uw netwerk  
Connectez-vous à votre réseau  
Conéctese a una red

**NOTE:** If you are connecting to a secured wireless network, enter the password for the wireless network access when prompted.

**N.B.:** Als u verbinding maakt met een beveiligd draadloos netwerk, voer dan het wachtwoord in voor toegang tot het draadloze netwerk wanneer u hierom wordt gevraagd.

**REMARQUE :** si vous vous connectez à un réseau sans fil sécurisé, saisissez le mot de passe d'accès au réseau sans fil lorsque vous y êtes invité.

**NOTA:** Si se conecta a una red inalámbrica segura, introduzca la contraseña de acceso a la red inalámbrica cuando se le solicite.



##### Sign in to your Microsoft account or create a local account

Meld u aan bij uw Microsoft-account of maak een lokale account aan  
Connectez-vous à votre compte Microsoft ou créez un compte local  
Inicie sesión en su cuenta de Microsoft o cree una cuenta local

#### Ubuntu

##### Follow the instructions on the screen to finish setup.

Volg de instructies op het scherm om de setup te voltooien.  
Suivez les instructions qui s'affichent pour terminer la configuration.  
Siga las instrucciones en pantalla para finalizar la configuración.

### Create recovery media for Windows

Maak herstelmedia voor Windows  
Créez des supports de récupération pour Windows  
Cree medios de recuperación para Windows

In Windows search, type **Recovery**, click **Create a recovery drive**, and follow the instructions on the screen.

Typ in het Windows-zoekvak **Herstel** in, klik op **Een herstelstation maken** en volg de instructies op het scherm.

Dans la recherche Windows, entrez **Récupération**, cliquez sur **Créer un lecteur de récupération**, et suivez les instructions à l'écran.

En la búsqueda de Windows, escriba **Recuperación**, haga clic en **Crear un medio de recuperación** y siga las instrucciones que aparecen en pantalla.

### Locate Dell apps in Windows

Zoek Dell-apps in Windows | Localisez vos applications Dell dans Windows  
Localice las aplicaciones Dell en Windows



#### Register your computer

Registreer de computer | Enregistrez votre ordinateur  
Registre el equipo



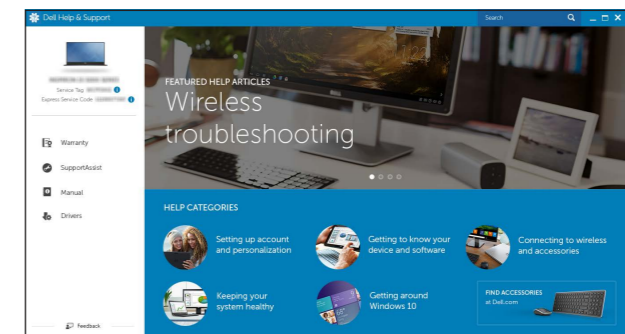
#### Dell Help & Support

Hulp en ondersteuning van Dell | Dell aide et assistance  
Asistencia y soporte de Dell



#### SupportAssist Check and update your computer

Controleer de computer en werk deze bij  
Recherchez des mises à jour et installez-les sur votre ordinateur  
Busque actualizaciones para su equipo



#### Product support and manuals

Productondersteuning en handleidingen  
Support produits et manuels  
Soporte del producto y manuales

Dell.com/support  
Dell.com/support/manuals  
Dell.com/support/windows  
Dell.com/support/linux

#### Contact Dell

Neem contact op met Dell | Contacter Dell  
Póngase en contacto con Dell

Dell.com/contactdell

#### Regulatory and safety

Regelgeving en veiligheid | Réglementations et sécurité  
Normativa y seguridad

Dell.com/regulatory\_compliance

#### Regulatory model

Wettelijk model | Modèle réglementaire  
Modelo normativo

P24T

#### Regulatory type

Wettelijk type | Type réglementaire  
Tipo normativo

P24T001

#### Computer model

Computermodel | Modèle de l'ordinateur  
Modelo de equipo

Inspiron 11-3162

#### Información para NOM, o Norma Oficial Mexicana

La información que se proporciona a continuación se mostrará en los dispositivos que se describen en este documento, en conformidad con los requisitos de la Norma Oficial Mexicana (NOM):

##### Importador:

Dell Mexico S.A. de C.V.  
AV PASEO DE LA REFORMA NO 2620 PISO 11  
COL. LOMAS ALTAS

MEXICO DF CP 11950

Modelo

Voltaje de alimentación

Frecuencia

Consumo de corriente de entrada

Voltaje de salida

Consumo de corriente de salida

País de origen

P24T

100 V CA-240 V CA

50 Hz-60 Hz

1,30 A

19,50 V CC

2,31A

Hecho en China

© 2015 Dell Inc.

© 2015 Microsoft Corporation.

© 2015 Canonical Ltd.



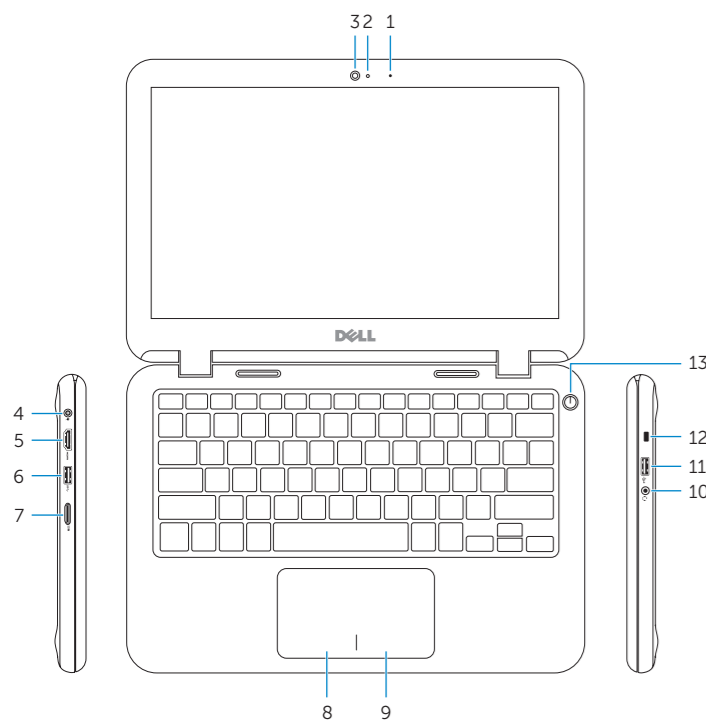
ODKRHKA00

Printed in China.

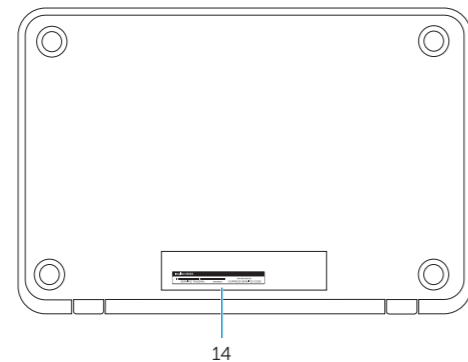
2015-11

# Features

Kenmerken | Caractéristiques | Funciones



- 1. Microphone
- 2. Camera-status light
- 3. Camera
- 4. Power-adaptor port
- 5. HDMI port
- 6. USB 3.0 port
- 7. Media-card reader
- 8. Left-click area
- 9. Right-click area
- 10. Headset port
- 11. USB 2.0 port
- 12. Security-cable slot
- 13. Power button



- 14. Service Tag label

- 1. Microfoon
- 2. Statuslampje van de camera
- 3. Camera
- 4. Netadapterpoort
- 5. HDMI-poort
- 6. USB 3.0-poort
- 7. Mediakaartlezer
- 8. Gebied voor linksklikken
- 9. Gebied voor rechtsklikken
- 10. Headsetpoort
- 11. USB 2.0-poort
- 12. Sleuf voor beveiligingskabel
- 13. Aan-uitknop
- 14. Servicetag

- 1. Microphone
- 2. Voyant d'état de la caméra
- 3. Caméra
- 4. Port de l'adaptateur d'alimentation
- 5. Port HDMI
- 6. Port USB 3.0
- 7. Lecteur de carte mémoire
- 8. Zone de clic gauche
- 9. Zone de clic droit
- 10. Port pour casque
- 11. Port USB 2.0
- 12. Emplacement pour câble de sécurité
- 13. Bouton d'alimentation
- 14. Étiquette de numéro de série

- 1. Micrófono
- 2. Indicador luminoso de estado de la cámara
- 3. Cámara
- 4. Puerto de adaptador de alimentación
- 5. Puerto HDMI
- 6. Puerto USB 3.0
- 7. Lector de tarjetas multimedia
- 8. Área de clic izquierdo
- 9. Área de clic derecho
- 10. Puerto para auriculares
- 11. Puerto USB 2.0
- 12. Ranura del cable de seguridad
- 13. Botón de encendido
- 14. Etiqueta de servicio

# Shortcut keys

Sneltoetsen | Touches de fonction

Teclas de acceso directo

- F1** **Mute audio**  
Geluid dempen | Couper le son  
Silenciar el audio
- F2** **Decrease volume**  
Geluidsniveau omlaag | Diminuer le volume  
Bajar el volumen
- F3** **Increase volume**  
Geluidsniveau omhoog | Augmenter le volume  
Subir el volumen
- F4** **Play previous track/chapter**  
Vorige track/hoofdstuk afspelen | Lire le morceau ou le chapitre précédent  
Reproducir pista o capítulo anterior
- F5** **Play/Pause**  
Afspelen/Pauzeren | Lire/Pause  
Reproducir/Pausar
- F6** **Play next track/chapter**  
Volgende nummer/hoofdstuk afspelen  
Lire le morceau ou le chapitre suivant  
Reproducir pista o capítulo siguiente
- F8** **Switch to external display**  
Naar extern beeldscherm schakelen | Basculer vers un moniteur externe  
Cambiar a la pantalla externa
- F9** **Search**  
Zoeken | Rechercher  
Buscar
- F11** **Decrease brightness**  
Helderheid verminderen | Diminuer la luminosité  
Disminuir brillo
- F12** **Increase brightness**  
Helderheid vermeerderen | Augmenter la luminosité  
Aumentar brillo

- Fn + S** **Toggle scroll lock**  
Vergrendeling van scroll-toets in-/uitschakelen  
Activer ou désactiver l'arrêt du défilement  
Alternar bloqueo de desplazamiento
- Fn + B** **Pause/Break**  
Pauze/Break | Pause/Arrêter  
Pausar/Parar
- Fn + Insert** **Sleep**  
Slaapstand | Veille  
Suspensión
- Fn + Esc** **Toggle Fn-key lock**  
Vergrendeling van Fn-toets in-/uitschakelen  
Verrouiller/Déverrouiller la touche Fn  
Alternar bloqueo de la tecla Fn
- Fn + PrtScr** **Turn off/on wireless**  
Draadloos in-/uitschakelen  
Activer/Désactiver le sans fil  
Activar/desactivar la función inalámbrica

**NOTE:** For more information, see *Specifications* at [Dell.com/support](https://www.dell.com/support).

**N.B.:** Voor meer informatie, zie *Specificaties* op [Dell.com/support](https://www.dell.com/support).

**REMARQUE :** pour plus d'informations, consultez la section *Caractéristiques* à l'adresse [Dell.com/support](https://www.dell.com/support).

**NOTA:** Para obtener más información, consulte *Especificaciones* en [Dell.com/support](https://www.dell.com/support).