

# Chromebook 11 3180

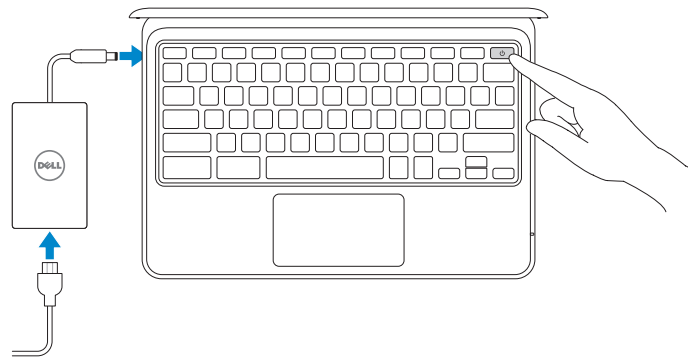
## Quick Start Guide

Hurtig startguide  
Pikaopas  
Hurtigstart  
Guía de inicio rápido  
Snabbstartguide



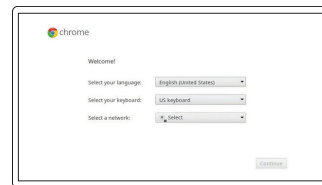
## 1 Connect the power adapter and turn on your computer

Tilslut strømadapteren og tænd for din computer  
Kytke verkkolaite ja käynnistä tietokone  
Koble til strømadapteren, og slå på datamaskinen  
Conecte el adaptador de alimentación y encienda el equipo  
Anslut nätadapern och slå på datorn



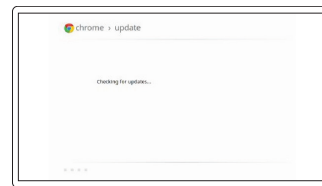
## 2 Finish Chromebook setup

Afslut installation af Chromebook | Viimeistele Chromebookin asennus  
Fullfør Chromebook-oppsett | Finalice la configuración de Chromebook  
Slutför Chromebook-inställningen



### Connect to your network

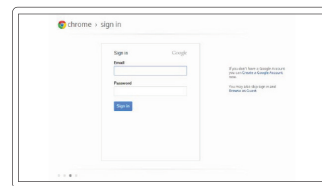
Opret forbindelse til netværket  
Muodosta verkkoyhteytys  
Koble deg til nettverket ditt  
Conéctese a una red  
Anslut till ditt nätverk



### Wait for update to finish

Vent for opdatering for at afslutte  
Odota, että päivitys suoritetaan loppuun  
Ven til oppdateringen er ferdig  
Espere a que finalice la actualización  
Vänta tills uppdateringen är klar

- NOTE: Your computer will restart after Google update.
- BEMÆRK: Din computer vil genstarte efter Google-opdatering.
- HUOMAUTUS: Tietokoneesi käynnistyy uudelleen Google-päivityksen jälkeen.
- MERK: Datamaskinen starter på nytt etter Google-opdateringen.
- NOTA: El equipo se reiniciará tras la actualización de Google.
- ANMÄRKNING: Datorn startar om efter Google-uppdateringen.

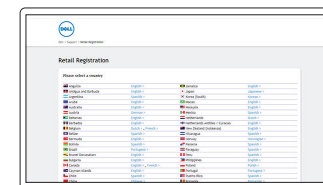


### Sign in to your Google account or create a new account

Log på din Google-konto eller opret en ny konto  
Kirjautu Google-tiillesi tai luo uusi tili  
Logg inn på Google-kontoen din, eller opprett en konto  
Inicie sesión en su cuenta de Google o cree una cuenta nueva  
Logga in till ditt Google-konto eller skapa ett nytt konto

## 3 Register Chromebook

Registrer Chromebook | Rekisteröi Chromebook  
Registrer Chromebook | Registre Chromebook  
Registrera Chromebook



[Dell.com/support/registration](https://www.dell.com/support/registration)

For details on your Dell Limited Hardware Warranty and any service contracts you purchased (as detailed in your invoice), please visit the links below:

For detaljer om din begrænsede Dell hardwaregaranti og alle servicekontrakter du har købt (som detaljeret på din faktura), besøg linket herunder:

Lisätietoja Dellin rajoitetusta laitteistotuesta ja muista hankkimistasi palvelusopimuksistasi (jotka on merkitty laskuusi) on alla olevissa linkeissä:

Besök lenkene nederför för å finne detaljer om Dells begrænsede maskinvaregaranti og eventuelle servicekontrakter som du har kjøpt (som står oppført på din faktura).

Para obtener más información acerca de su garantía limitada de hardware de Dell o cualquier otro servicio adquirido (según se detalla en la factura), consulte los enlaces que aparecen a continuación:

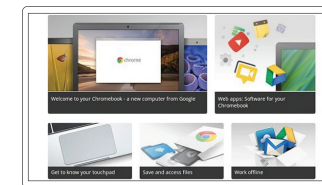
För information om Dells begränsade maskinvarugaranti och eventuella servicekontrakt du köpt (enligt beskrivningen i din faktura), besök länkarna nedan:

Dell Limited Hardware Warranty: [www.dell.com/warranty](https://www.dell.com/warranty)

Dell Consumer Service Contracts: [www.dell.com/servicecontracts](https://www.dell.com/servicecontracts)

## Explore resources

Gennemse ressourcer | Tutustu resursseihin  
Utforsk ressurser | Explorar recursos  
Utforska resurser



### Get started

Start  
Aloita  
Starte  
Comience  
Komma igång

## Help Center

Hjælp-center | Ohje- ja tukikeskus  
Hjælpesenter | Centro de asistencia | Hjälpcentrum

## Community

Community | Yhteisö  
Gruppe | Comunidad | Onlinegrupp

## Business and education

Forretning og uddannelse | Yritykset ja koulutus  
Virksomhet og utdanning | Empresas y educación  
Företag och utbildning

## Dell Chromebook

Dell Chromebook | Dell Chromebook  
Dell Chromebook | Dell Chromebook | Dell Chromebook

## Product support and manuals

Produktsupport og manualer | Tuotetuki ja käyttöoppaat  
Produktsupport og -håndbøker  
Manuales y soporte técnico de productos  
Produktsupport och handböcker

## Contact Dell

Kontakt Dell | Ota yhteyttä Dellin  
Kontakt Dell | Póngase en contacto con Dell | Kontakta Dell

## Regulatory and safety

Lovgivningsmæssigt og sikkerhed  
Säädöstenmukaisuus ja turvallisuus  
Lovpålagte forhold og sikkerhet | Normativa y seguridad  
Reglering och säkerhet

## Regulatory model

Regulatorisk model | Säädösten mukainen malli  
Regulerende modell | Modelo normativo | Regleringsmodell

## Regulatory type

Regulatorisk type | Säädösten mukainen tyyppi  
Regulerende type | Tipo normativo | Regleringstyp

## Computer model

Computermode | Tietokoneen malli  
Datamaskinmodell | Modelo de equipo | Datormodell

# Features

Egenskaber | Ominaisuudet | Funksjoner | Funciones | Funktioner

[support.google.com/chromebook](https://support.google.com/chromebook)

[chromebook.com/community](https://chromebook.com/community)

[support.google.com/chrome/a/](https://support.google.com/chrome/a/)

[chromebook.com/dell](https://chromebook.com/dell)

[Dell.com/support](https://dell.com/support)

[Dell.com/support/manuals](https://dell.com/support/manuals)

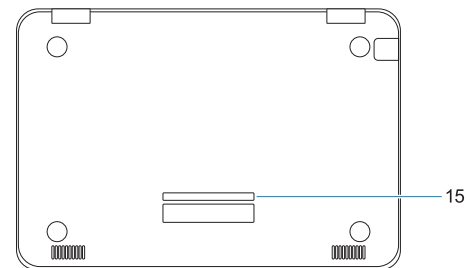
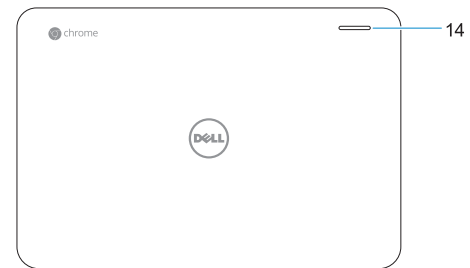
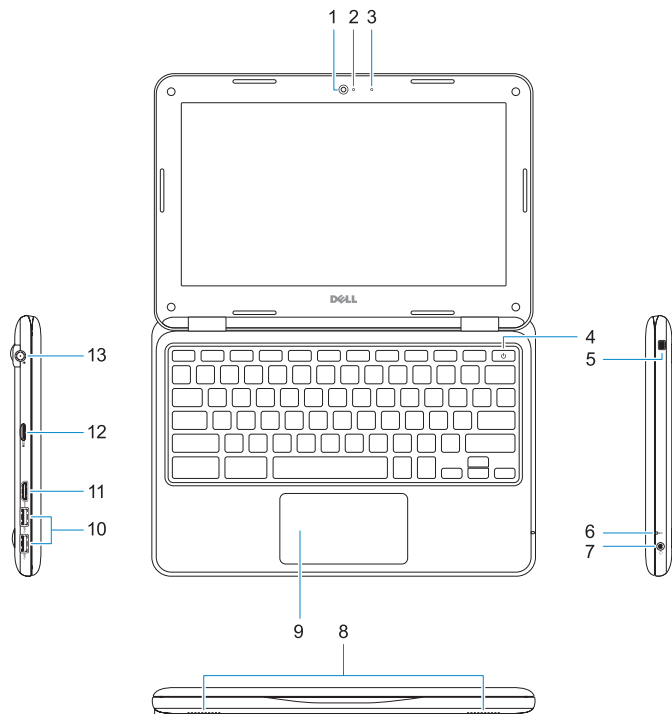
[Dell.com/contactdell](https://dell.com/contactdell)

[Dell.com/regulatory\\_compliance](https://dell.com/regulatory_compliance)

**P26T**

**P26T002**

**Chromebook 11 3180**



1. Camera
2. Camera status light
3. Microphone
4. Power button
5. Noble wedge lock slot
6. Battery status light
7. Universal audio jack
8. Speakers
9. Touchpad
10. USB 3.0 ports
11. HDMI port
12. microSD card reader
13. Power connector port
14. Dell Activity Light
15. Service tag label

1. Kamera
2. Statusindikator for kamera
3. Mikrofon
4. Strømknapp
5. Låseslot til Noble wedge
6. Batteristatusindikator
7. Universelt lyd-jackstik
8. Højtalere
9. Berøringsplade
10. USB 3.0-porte

1. Kamera
2. Kameran tilavalo
3. Mikrofoni
4. Virtapainike
5. Noble Wedge -lukkopaikka
6. Akun tilavalo
7. Yleisaudiopistoke
8. Kaiuttimet
9. Kosketuslevy
10. USB 3.0 -portit

1. Kamera
2. Kamerastatuslys
3. Mikrofon
4. Strømknapp
5. Noble Wedge-låsespor
6. Batteristatuslys
7. Universal lydplugg
8. Høytalere
9. Styreplate
10. USB 3.0-porter

11. HDMI-port
12. microSD-kortlæser
13. Strømsikstikport
14. Indikator for Dell-aktivitet
15. Servicemærke

11. HDMI-portti
12. microSD-kortinlukija
13. Virtaliitäntä
14. Dell toiminnan merkkivalo
15. Huoltomerkitarra

11. HDMI-port
12. microSD-kortleser
13. Strømskontaktport
14. Dell-aktivitetslampe
15. Servicemerke-etikett

1. Cámara
2. Indicador luminoso de estado de la cámara
3. Micrófono
4. Botón de encendido
5. Ranura para bloqueo Noble Wedge
6. Indicador luminoso del estado de la batería
7. Conector de audio universal
8. Altavoces
9. Superficie táctil
10. Puertos USB 3.0
11. Puerto HDMI
12. Lector de tarjetas microSD
13. Puerto del conector de alimentación
14. Indicador luminoso de actividad Dell
15. Etiqueta de servicio

1. Kamera
2. Kamerastatuslampe
3. Mikrofon
4. Strömbrytare
5. Plats för Noble-lås för säkerhetskabel
6. Batteriindikator
7. Universalt ljuduttag
8. Högtalare
9. Pekskiva
10. USB 3.0-portar
11. HDMI-port
12. microSD-kortläsare
13. Strömkontaktport
14. Dell-aktivitetslampe
15. Etikett med servicenummer



Printed in China.  
2016-12