

XPS 8900

Quick Start Guide

Hurtig startguide
Hurtigstart
Guía de inicio rápido
Snabbstartguide



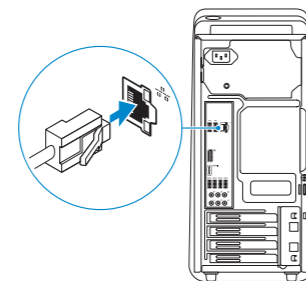
1 Connect the keyboard and mouse

Tilslut tastatur og mus
Slik kobler du til tastaturet og musa
Conecte el teclado y el ratón
Anslut tangentbordet och musen

See the documentation that shipped with the keyboard and mouse.
Se dokumentationen der fulgte med tastaturet og musen.
Se dokumentasjonen som fulgte med tastaturet og musa.
Consulte la documentación que se envía con el teclado y el mouse.
Läs i dokumentationen som medföljde tangentbordet och musen.

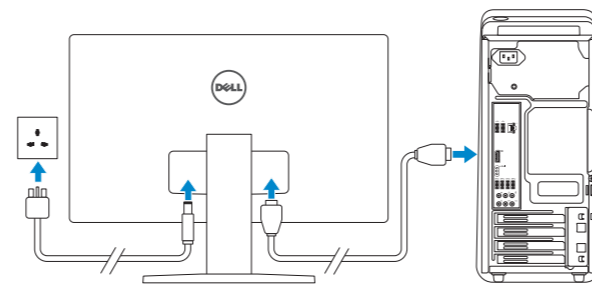
2 Connect the network cable—optional

Tilslut netværkskablet - valgfrit tilbehør
Slik kobler du til nettverkskabelen — tilleggsutstyr
Conecte el cable de red (opcional)
Anslut nätverkskabeln - valfritt



3 Connect the display

Tilslut skærmen
Slik kobler du til skjermen
Conecte la pantalla
Anslut bildskärmen



NOTE: If you ordered your computer with a discrete graphics card, connect the display to the discrete graphics card.

BEMÆRK: Hvis du bestilte din computer med et diskret grafik kort, tilslut skærmen til det diskrete grafik kort.

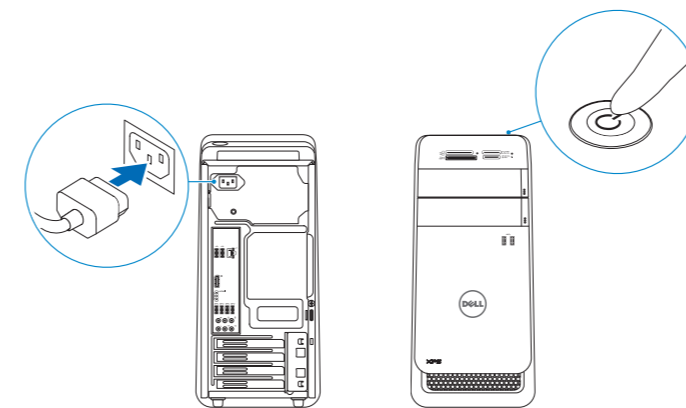
MERK! Hvis du bestilte et valgfritt diskret skjermkort sammen med datamaskinen, må du koble skjermen til det diskrete skjermkortet.

NOTA: Si encargó su equipo con una tarjeta de gráficos discretos, conecte la pantalla al conector en la tarjeta de gráficos discretos.

ANMÄRKNING! Om du beställde datorn med ett separat grafik kort ansluter du bildskärmen till det separata grafik kortet.

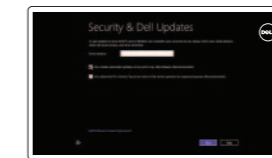
4 Connect the power cable and press the power button

Tilslut strømkablet og tryk på tænd/sluk-knappen
Slik kobler du til strømkabelen og trykker på strømknappen
Conecte el cable de alimentación y presione el botón de encendido
Anslut strømkabeln och tryck på strömbrytaren



5 Finish Windows setup

Utfør Windows Installation | Fullfør oppsett av Windows
Finalice la configuración de Windows | Slutför Windows-inställningen



Enable security and updates

Aktivér sikkerhed og opdateringer
Aktiver sikkerhet og oppdateringer
Active la seguridad y las actualizaciones
Aktivera säkerhet och uppdateringar



Connect to your network

Opret forbindelse til netværket
Koble deg til nettverket ditt
Conéctese a una red
Anslut till ditt nätverk

NOTE: If you are connecting to a secured wireless network, enter the password for the wireless network access when prompted.

BEMÆRK: Hvis du tilslutter til et sikret trådløst netværk, indtast adgangskoden til det trådløse netværk når du bliver bedt om det.

MERK! Angi passordet for å få tilgang til det trådløse nettverket når du blir bedt om det for å få kobles til det sikrede trådløse nettverket.

NOTA: Si se conecta a una red inalámbrica segura, introduzca la contraseña de acceso a la red inalámbrica cuando se le solicite.

ANMÄRKNING! Om du ansluter till ett säkert trådlöst nätverk, ange lösenordet för trådlös nätverksåtkomst när du ombeds göra det.



Sign in to your Microsoft account or create a local account

Log på din Microsoft-konto eller opret en lokal konto
Logg inn på Microsoft-kontoen din eller opprett en lokal konto
Inicie sesión en su cuenta de Microsoft o cree una cuenta local
Logga in till ditt Microsoft-konto eller skapa ett lokalt konto

Product support and manuals
Produktsupport og manualer
Produktstøtte og håndbøker
Soporte del producto y manuales
Produktsupport och handböcker

Dell.com/support
Dell.com/support/manuals
Dell.com/support/windows
Dell.com/support/linux

Contact Dell
Kontakt Dell | Kontakt Dell
Póngase en contacto con Dell | Kontakta Dell

Dell.com/contactdell

Regulatory and safety
Lovgivningsmæssigt og sikkerhed
Lovpålagte forhold og sikkerhet
Normativa y seguridad
Reglering och säkerhet

Dell.com/regulatory_compliance

Regulatory model
Regulatorisk model | Regulerende modell
Modelo normativo | Regleringsmodell

D14M

Regulatory type
Regulatorisk type | Regulerende type
Tipo normativo | Regleringstyp

D14M002

Computer model
Computermodell | Datamaskinmodell
Modelo de equipo | Datormodell

XPS 8900



Locate Dell apps

Find Dell-apps | Finn Dell-apper

Localice las aplicaciones de Dell | Leta redan på dina Dell-appar



Register your computer

Registrer computeren | Registrer datamaskinen din
Registre el equipo | Registrera din dator



Dell Backup and Recovery

Backup, recover, repair, or restore your computer
Sikkerhedskopier, genopret, reparer eller gendan din computer
Sikkerhetskopier, gjenopprett eller reparer datamaskinen
Realice copias de seguridad, recupere, repare y restaure su equipo
Säkerhetskopiera, återhämta, reparera eller återställ din dator



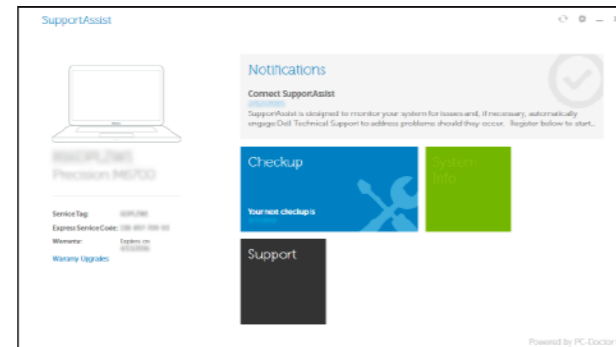
Dell Help & Support

Dells Hjælp og Support | Dell hjelp og støtte
Asistencia y soporte de Dell | Dell Hjälp & Support



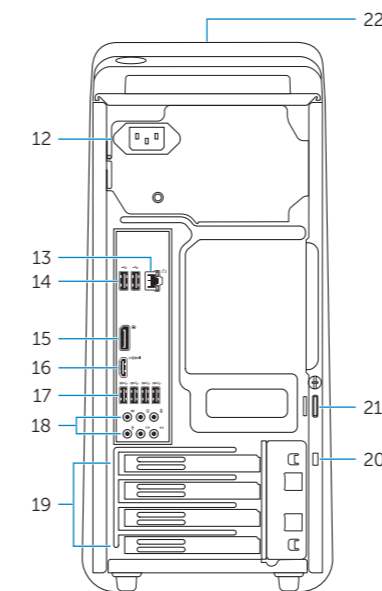
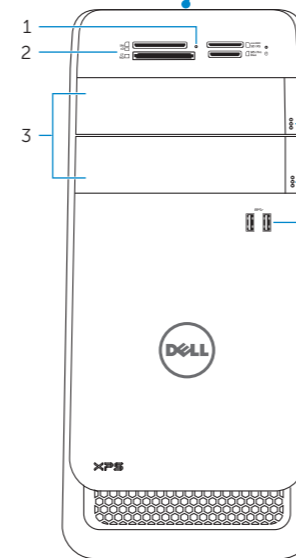
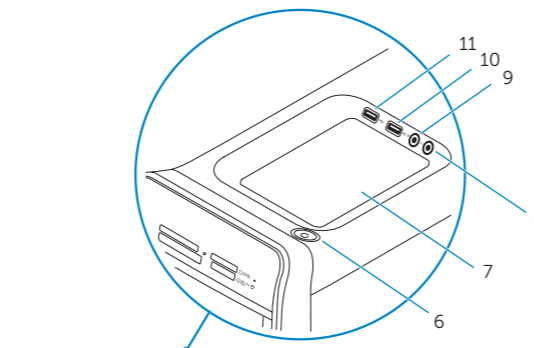
SupportAssist Check and update your computer

Tjek og opdater din computer
Kontroller og oppdater datamaskinen
Busque actualizaciones para su equipo
Kontrollera och uppdatera din dator



Features

Funktioner | Funksjoner | Funciones | Funktionen



- | | | | | | |
|------------------------------------|----------------------------------|------------------------------|---|-----------------------------------|--|
| 1. Media-card reader | 9. Microphone port | 17. USB 3.0 ports (4) | 1. Indicador luminoso del lector de tarjetas multimedia | 7. Bandeja de accesorios | 15. DisplayPort |
| 2. Media-card reader | 10. USB 2.0 port | 18. Audio ports (6) | 2. Lector de tarjetas multimedia | 8. Puerto de audífonos | 16. Puerto HDMI |
| 3. Optical-drive bays (2) | 11. USB 2.0 port with PowerShare | 19. Expansion-card slots (4) | 3. Compartimento para la unidad óptica (2) | 9. Puerto del micrófono | 17. Puertos USB 3.0 (4) |
| 4. USB 3.0 ports (2) | 12. Power port | 20. Security-cable slot | 4. Puertos USB 3.0 (2) | 10. Puerto USB 2.0 | 18. Puertos de audio (6) |
| 5. Optical-drive eject buttons (2) | 13. Network port | 21. Padlock rings | 5. Botones de expulsión de la unidad óptica (2) | 11. Puerto USB 2.0 con PowerShare | 19. Ranuras para tarjetas de expansión (4) |
| 6. Power button | 14. USB 2.0 ports (2) | 22. Service Tag label | 6. Botón de encendido | 12. Puerto de alimentación | 20. Ranura del cable de seguridad |
| 7. Accessory tray | 15. Display port | | | 13. Puerto de red | 21. Anillos del candado |
| 8. Headphone port | 16. HDMI port | | | 14. Puertos USB 2.0 (2) | 22. Etiqueta de servicio |

- | | | | | | |
|--|---------------------------------|---------------------------------|--|---------------------------------|--------------------------------|
| 1. Indikator for mediekortlæsere | 9. Mikrofonport | 17. USB 3.0-porte (4) | 1. Lampa för mediekortläsare | 9. Mikrofonport | 17. USB 3.0-portar (4) |
| 2. Mediekortlæsere | 10. USB 2.0-port | 18. Lydporte (6) | 2. Mediekortläsare | 10. USB 2.0-port | 18. Ljudportar (6) |
| 3. Optiske drevbåse (2) | 11. USB 2.0-port med PowerShare | 19. Stik til udvidelseskort (4) | 3. Optiska enhetsfack (2) | 11. USB 2.0-port med PowerShare | 19. Expansion-skortplatser (4) |
| 4. USB 3.0-porte (2) | 12. Strømport | 20. Sikkerhedskablets åbning | 4. USB 3.0-portar (2) | 12. Strömanslutning | 20. Plats för kabellås |
| 5. Udsukningsknapper til optisk drev (2) | 13. Netværksport | 21. Hængelåsringer | 5. Utmatningsknappar för optiska enheter (2) | 13. Nätverksport | 21. Ringar för hänglås |
| 6. Strømknap | 14. USB 2.0-porte (2) | 22. Servicemærke | 6. Strömbrytare | 14. USB 2.0-portar (2) | 22. Etikett med servicenummer |
| 7. Tilbehørsbakke | 15. Skærm-port | | 7. Tillbehørsfack | 15. Displayport | |
| 8. Hovedtelefonport | 16. HDMI-port | | 8. Hörlursport | 16. HDMI-port | |

- | | | |
|--|------------------------------------|---------------------------------|
| 1. Lampe til mediekortleser | 8. Hodetelefonport | 16. HDMI-port |
| 2. Mediekortleser | 9. Mikrofonport | 17. USB 3.0-porter (4) |
| 3. Bås til optisk stasjon (2) | 10. USB 2.0-port | 18. Lydporter (6) |
| 4. USB 3.0-porter (2) | 11. USB 2.0-kontakt med PowerShare | 19. Spor for utvidelseskort (4) |
| 5. Utløserknapper for optisk stasjon (2) | 12. Strømport | 20. Spor for sikkerhetskabel |
| 6. Strømknap | 13. Nettverksport | 21. Hengelås-ringer |
| 7. Tilbehørsskuff | 14. USB 2.0-porter (2) | 22. Servicemerke |
| | 15. Skjermport | |