

# XPS 8900

## Quick Start Guide

Hurtig startguide  
Hurtigstart  
Guía de inicio rápido  
Snabbstartguide



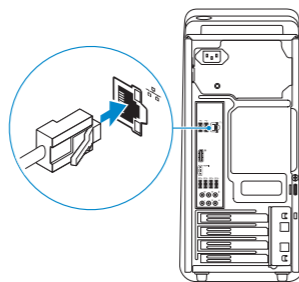
### 1 Connect the keyboard and mouse

Tilslut tastatur og mus  
Slik kobler du til tastaturet og musa  
Conecte el teclado y el ratón  
Anslut tangentbordet och musen

See the documentation that shipped with the keyboard and mouse.  
Se dokumentationen der fulgte med tastaturet og musen.  
Se dokumentasjonen som fulgte med tastaturet og musa.  
Consulte la documentación que se envía con el teclado y el mouse.  
Läs i dokumentationen som medföljde tangentbordet och musen.

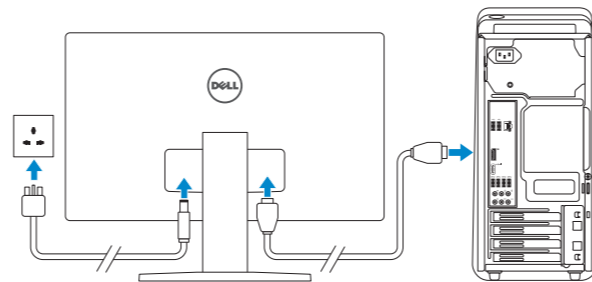
### 2 Connect the network cable—optional

Tilslut netværkskablet - valgfritt tilbehør  
Slik kobler du til nettverkskabelen — tilleggsutstyr  
Conecte el cable de red (opcional)  
Anslut nätverkskabeln - valfritt



### 3 Connect the display

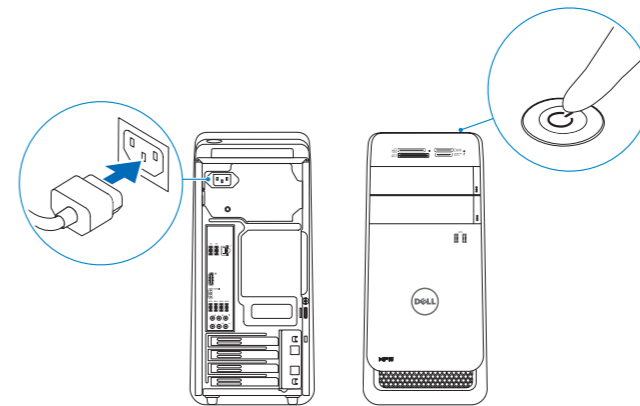
Tilslut skærmen  
Slik kobler du til skjermen  
Conecte la pantalla  
Anslut bildskärmen



- NOTE:** If you ordered your computer with a discrete graphics card, connect the display to the discrete graphics card.
- BEMÆRK:** Hvis du bestilte din computer med et diskret grafikkort, tilslut skærmen til det diskrete grafikkort.
- MERK!** Hvis du bestilte et valgfritt diskret skjermkort sammen med datamaskinen, må du koble skjermen til det diskrete skjermkortet.
- NOTA:** Si encargó su equipo con una tarjeta de gráficos discretos, conecte la pantalla al conector en la tarjeta de gráficos discretos.
- ANMÄRKNING!** Om du beställde datorn med ett separat grafikkort ansluter du bildskärmen till det separata grafikkortet.

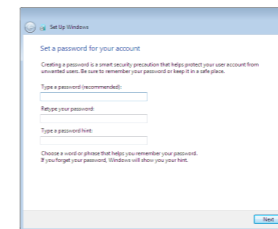
### 4 Connect the power cable and press the power button

Tilslut strømkablet og tryk på tænd/sluk-knappen  
Slik kobler du til strømkabelen og trykker på strømknappen  
Conecte el cable de alimentación y presione el botón de encendido  
Anslut strömkabeln och tryck på strömbrytaren



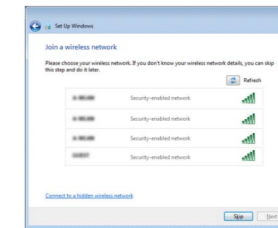
### 5 Finish Windows setup

Utfør Windows Installation | Fullfør oppsett av Windows  
Finalice la configuración de Windows | Slutför Windows-inställningen



#### Set up password for Windows

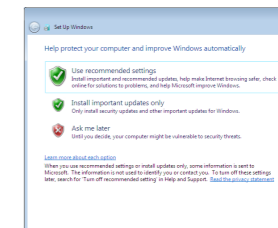
Opret adgangskode til Windows  
Sett opp passord for Windows  
Establezca la contraseña para Windows  
Sätt upp lösenord för Windows



#### Connect to your network

Opret forbindelse til netværket  
Koble deg til nettverket ditt  
Conéctese a una red  
Anslut till ditt nätverk

- NOTE:** If you are connecting to a secured wireless network, enter the password for the wireless network access when prompted.
- BEMÆRK:** Hvis du tilslutter til et sikret trådløst netværk, indtast adgangskoden til det trådløse netværk når du bliver bedt om det.
- MERK!** Angi passordet for å få tilgang til det trådløse netverket når du blir bedt om det for å få kobles til det sikrede trådløse netverket.
- NOTA:** Si se conecta a una red inalámbrica segura, introduzca la contraseña de acceso a la red inalámbrica cuando se le solicite.
- ANMÄRKNING!** Om du ansluter till ett säkert trådlöst nätverk, ange lösenordet för trådlös nätverksåtkomst när du ombeds göra det.



#### Protect your computer

Beskytt din computer  
Beskytt datamaskinen  
Proteja el equipo  
Skydda din dator

## Product support and manuals

Produktsupport og manualer  
Produktstøtte og håndbøger  
Soporte del producto y manuales  
Produktsupport och handböcker

## Contact Dell

Kontakt Dell | Kontakt Dell  
Póngase en contacto con Dell | Kontakta Dell

## Regulatory and safety

Lovgivningsmæssigt og sikkerhed  
Lovpålagte forhold og sikkerhet  
Normativa y seguridad  
Reglering och säkerhet

## Regulatory model

Regulatorisk model | Regulerende modell  
Modelo normativo | Regleringsmodell

## Regulatory type

Regulatorisk type | Regulerende type  
Tipo normativo | Regleringstyp

## Computer model

Computermode | Datamaskinmodell  
Modelo de equipo | Datormodell

[Dell.com/support](#)

[Dell.com/support/manuals](#)

[Dell.com/support/windows](#)

[Dell.com/contactdell](#)

[Dell.com/regulatory\\_compliance](#)

**D14M**

**D14M002**

**XPS 8900**

## For more information

For yderligere oplysninger | For å finne mer informasjon  
Para obtener más información | För mer information

To learn about the features and advanced options available on your computer, click **Start** → **All Programs** → **Dell Help Documentation**.

For at lære mere om funktionerne og de avancerede indstillinger der er tilgængelig på din computer, klik på **Start** → **Alle programmer** → **Dells hjælpedokumentation**.

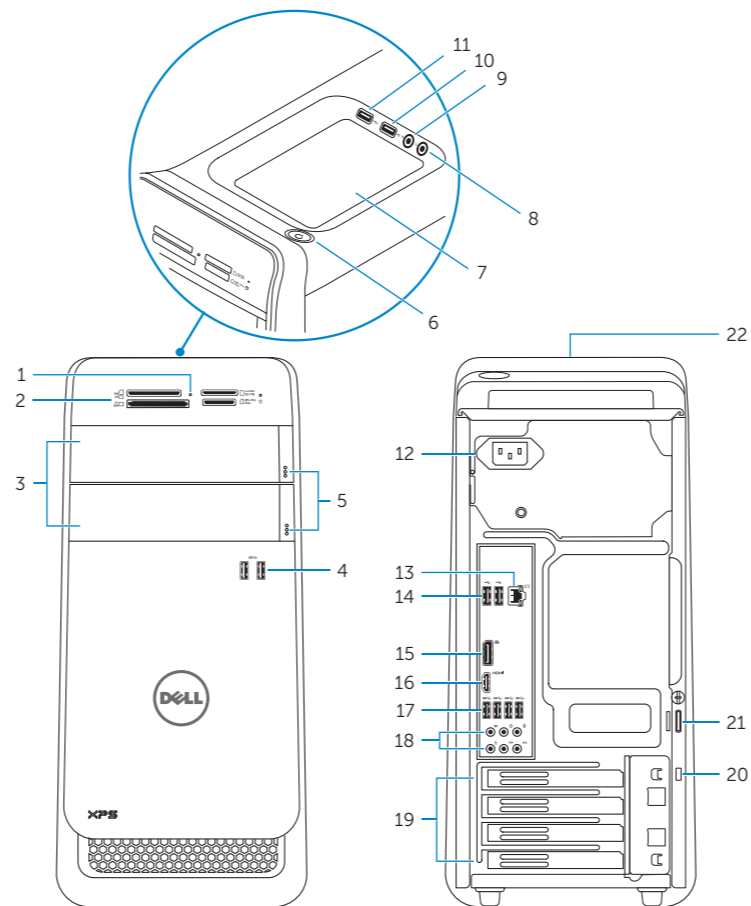
Klikk på **Start** → **Alle programmer** → **Dell-hjelpedokumentasjon** for å lære om funksjonene og de avanserte valgene som finnes til datamaskinen.

Para obtener más información sobre las funciones y opciones avanzadas disponibles en su equipo, haga clic en **Inicio** → **Todos los programas** → **Documentación de ayuda de Dell**.

Om du vill lära dig mer om vilka funktioner och avancerade alternativ som finns på datorn klickar du på **Start** → **Alla program** → **hjälpdokumentation från Dell**.

## Features

Funktioner | Funksjoner | Funciones | Funktionen



1. Media-card reader light
2. Media-card reader
3. Optical-drive bays (2)
4. USB 3.0 ports (2)
5. Optical-drive eject buttons (2)
6. Power button
7. Accessory tray
8. Headphone port

9. Microphone port
10. USB 2.0 port
11. USB 2.0 port with PowerShare
12. Power port
13. Network port
14. USB 2.0 ports (2)
15. Display port
16. HDMI port

17. USB 3.0 ports (4)
18. Audio ports (6)
19. Expansion-card slots (4)
20. Security-cable slot
21. Padlock rings
22. Service Tag label

1. Indicador luminoso del lector de tarjetas multimedia
2. Lector de tarjetas multimedia
3. Compartimento para la unidad óptica (2)
4. Puertos USB 3.0 (2)
5. Botones de expulsión de la unidad óptica (2)
6. Botón de encendido

7. Bandeja de accesorios
8. Puerto de audífonos
9. Puerto del micrófono
10. Puerto USB 2.0
11. Puerto USB 2.0 con PowerShare
12. Puerto de alimentación
13. Puerto de red
14. Puertos USB 2.0 (2)

15. DisplayPort
16. Puerto HDMI
17. Puertos USB 3.0 (4)
18. Puertos de audio (6)
19. Ranuras para tarjetas de expansión (4)
20. Ranura del cable de seguridad
21. Anillos del candado
22. Etiqueta de servicio

1. Indikator for mediekortlæser
2. Mediekortlæser
3. Optiske drevbåse (2)
4. USB 3.0-porte (2)
5. Udskubningsknapper til optisk drev (2)
6. Strømknapp
7. Tilbehørsbakke
8. Hovedtelefonport

9. Mikrofonport
10. USB 2.0-port
11. USB 2.0-port med PowerShare
12. Strømport
13. Netværksport
14. USB 2.0-porte (2)
15. Skærm-port
16. HDMI-port

17. USB 3.0-porte (4)
18. Lydporte (6)
19. Stik til udvidelseskort (4)
20. Sikkerhedskablets åbning
21. Hængelåsringe
22. Servicemærke

1. Lampa för mediakortläsare
2. Mediakortläsare
3. Optiska enhetsfack (2)
4. USB 3.0-portar (2)
5. Utmatningsknappar för optiska enheter (2)
6. Strömbrytare
7. Tillbehörsfack
8. Hörlursport

9. Mikrofonport
10. USB 2.0-port
11. USB 2.0-port med PowerShare
12. Strömanslutning
13. Nätverksport
14. USB 2.0-portar (2)
15. Displayport
16. HDMI-port

17. USB 3.0-portar (4)
18. Ljudportar (6)
19. Expansion-skortplatser (4)
20. Plats för kabellås
21. Ringar för hänglås
22. Etikett med servicenummer

